

署名	他		押		送		者		逃		走		者		死亡者		合計	
	男	女	男	女	男	女	男	女	男	女	男	女	男	女	男	女	男	女
空知監獄署																		
釧路監獄署																		
合計	三	四	三	四	三	三	六	六	三	三	一	一	四	四	二六五	二六五	三〇四	三〇四
十九年																		
合計	三	四	三	四	三	三	六	六	三	三	一	一	四	四	二六五	二六五	三〇四	三〇四

五百七十六

署名	在監		延		人員		罹病		延		人員	
	男	女	男	女	男	女	男	女	男	女	男	女
札幌監獄署	七、六〇二	二、九五七	八〇、五五九	三、三〇八	三、三〇八	四九	三、三五七					
函館監獄署	一〇五、六九一	二、一三三	一〇七、八一四	五、四五九	五、四五九	二五三	五、七二二					
根室監獄署	二、一〇三	三九六	二、四〇九	七七七	七七七		七七七					
樺戸監獄署	五三三、四六三	七二八、一七五	五三三、四六三	二、五八八	二、五八八		二、五八八					
空知監獄署	七二八、一七五	二二、三二九	七二八、一七五	一一、三二九	一一、三二九		一一、三二九					
釧路監獄署	二七八、三三〇	二七八、三三〇	二七八、三三〇	三五、八三三	三五、八三三		三五、八三三					
合計	一、七三三、二七四	五、四七六	一、七三三、二七四	一六九、二八四	一六九、二八四	三〇二	一六九、五八六					
十九年	一、四八一、九四八	七、二九一	一、四六九、三三九	八八、五三七	八八、五三七	二九九	八八、八三六					

第二四六 已決囚在監及罹病延人員

二十年

第二四七 已決囚出監時遷善ノ狀況

二十年

署別刑名	遷善悔悟ノ徵効アル者		遷善悔悟ノ徵効ナキ者	
	男	女	男	女
札幌監獄署	三五	三	二七	七
函館監獄署	三七	一	二〇	一
根室監獄署	七	一	二	一
樺戸監獄署	四	一	三	一
空知監獄署	三	一	二	一
釧路監獄署	三	一	二	一
合計	七〇	七	五五	一六
十九年	二	一	一	一
合計	七二	八	五六	一七

監獄

五百七十七

十 九 年 計	合	空知監獄署		釧路監獄署		署 別 刑 名	初 選 善 悔 悟 ノ 微 効 ア ル 者	初 選 善 悔 悟 ノ 微 効 ナ キ 者
		有 期 徒 刑	無 期 徒 刑	有 期 徒 刑	無 期 徒 刑			
三 八	二 〇 九					男	初	選善悔悟ノ微効アル者
						女	初	選善悔悟ノ微効アル者
五	三					男	再犯以上	選善悔悟ノ微効アル者
						女	再犯以上	選善悔悟ノ微効アル者
一 六	八					男	合	選善悔悟ノ微効アル者
						女	合	選善悔悟ノ微効アル者
二 四 四	二 二 七					男	計	選善悔悟ノ微効アル者
						女	計	選善悔悟ノ微効アル者
五	三					男	初	選善悔悟ノ微効ナキ者
						女	初	選善悔悟ノ微効ナキ者
五 九 五	五 五 七					男	再犯以上	選善悔悟ノ微効ナキ者
						女	再犯以上	選善悔悟ノ微効ナキ者
三 七	二 七					男	合	選善悔悟ノ微効ナキ者
						女	合	選善悔悟ノ微効ナキ者
二 三 三	三 〇					男	計	選善悔悟ノ微効ナキ者
						女	計	選善悔悟ノ微効ナキ者
八	七					男	初	選善悔悟ノ微効ナキ者
						女	初	選善悔悟ノ微効ナキ者
八 一 八	七 七 七					男	再犯以上	選善悔悟ノ微効ナキ者
						女	再犯以上	選善悔悟ノ微効ナキ者
四 五	三 四					男	合	選善悔悟ノ微効ナキ者
						女	合	選善悔悟ノ微効ナキ者

五百七十八

十 九 年 計	合	札幌監獄署		署 別 刑 名	初 選 善 悔 悟 ノ 微 効 ア ル 者	初 選 善 悔 悟 ノ 微 効 ナ キ 者
		懲 役 十 年 以 下	懲 役 十 年 以 上			
				懲役十年以下	初	選善悔悟ノ微効アル者
				懲役十年以上	初	選善悔悟ノ微効アル者
				國事犯禁獄十年以下	再犯以上	選善悔悟ノ微効アル者
				國事犯禁獄十年以上	再犯以上	選善悔悟ノ微効アル者
				國事犯禁獄十年以上	合	選善悔悟ノ微効アル者
				國事犯禁獄十年以上	計	選善悔悟ノ微効アル者
				國事犯禁獄十年以上	初	選善悔悟ノ微効ナキ者
				國事犯禁獄十年以上	再犯以上	選善悔悟ノ微効ナキ者
				國事犯禁獄十年以上	合	選善悔悟ノ微効ナキ者
				國事犯禁獄十年以上	計	選善悔悟ノ微効ナキ者

第二四八

舊刑處斷已決囚出監時遷善ノ狀況

二十年

十 九 年 計	合	函館監獄署		根室監獄署		樺戸監獄署		空知監獄署		釧路監獄署	
		懲 役 十 年 以 下	懲 役 十 年 以 上	懲 役 十 年 以 下	懲 役 十 年 以 上	懲 役 十 年 以 下	懲 役 十 年 以 上	懲 役 十 年 以 下	懲 役 十 年 以 上	懲 役 十 年 以 下	懲 役 十 年 以 上
四	三										
三	八										
六	二										
六	四										
四	三										
一	〇										

第二四九

賭博犯已決囚出監時遷善ノ狀況

二十年

十 九 年 計	合	札幌監獄署		署 別 刑 名	初 選 善 悔 悟 ノ 微 効 ア ル 者	初 選 善 悔 悟 ノ 微 効 ナ キ 者
		懲 罰 一 ヶ 月 以 上	懲 罰 一 ヶ 年 以 上			
				懲罰一ヶ月以上	初	選善悔悟ノ微効アル者
				懲罰一ヶ年以上	初	選善悔悟ノ微効アル者
				懲罰一ヶ年以上	再犯以上	選善悔悟ノ微効アル者
				懲罰一ヶ年以上	再犯以上	選善悔悟ノ微効アル者
				懲罰一ヶ年以上	合	選善悔悟ノ微効アル者
				懲罰一ヶ年以上	計	選善悔悟ノ微効アル者
				懲罰一ヶ年以上	初	選善悔悟ノ微効ナキ者
				懲罰一ヶ年以上	再犯以上	選善悔悟ノ微効ナキ者
				懲罰一ヶ年以上	合	選善悔悟ノ微効ナキ者
				懲罰一ヶ年以上	計	選善悔悟ノ微効ナキ者

監獄

五百七十九

監獄

函館監獄署										札幌監獄署																															
父母 父又ハ母ノミ存生	育教 得ルモノ 全無學ノ者	富貧 資産ナル者	富貧 資産ナキ者	係關 無配偶者	係關 有配偶者	婚姻 有子	婚姻 無子	有無 父母共ニ死亡	有無 父母共ニ存生	父母 父又ハ母ノミ存生	育教 得ルモノ 全無學ノ者	富貧 資産ナル者	富貧 資産ナキ者	係關 無配偶者	係關 有配偶者	婚姻 有子	婚姻 無子	有無 父母共ニ死亡	有無 父母共ニ存生	父母 父又ハ母ノミ存生																					
四二	三三	八六	三九	一〇七	一八	二二	二〇	五五	四六	三七	五三	三六	四三	三三	三三	二四	二〇	四	二	二七	四二	三三	八六	三九	一〇七	一八	二二	二〇	五五	四六	三七	五三	三六	四三	三三	二四	二〇	四	二	二七	
-	-	二	二	-	二	六	二	六	一	四	四	三	一	三	-	-	-	-	-	-	-	-	二	二	-	二	六	二	六	一	四	四	三	一	三	-	-	-	-		
二	-	-	-	-	-	-	-	-	-	-	-	-	-	-	-	-	-	-	-	-	二	-	-	-	-	-	-	-	-	-	-	-	-	-	-	-	-	-	-		
四四	三三	八七	三九	一〇八	一八	二二	二〇	五五	四七	三八	五三	三六	四四	三七	五六	二五	二四	四	二	二七	四四	三三	八七	三九	一〇八	一八	二二	二〇	五五	四七	三八	五三	三六	四四	三七	五六	二五	二四	四	二	二七
-	-	二	二	-	二	六	二	六	一	四	四	三	一	三	-	-	-	-	-	-	-	-	二	二	-	二	六	二	六	一	四	四	三	一	三	-	-	-	-		
三〇	二三	二九	七〇	二七〇	一九	三七	一一	四九	六六	二六	一一	〇六	七二	三三	一〇五	二〇	九八	一六	四〇	八二	三〇	二三	二九	七〇	二七〇	一九	三七	一一	四九	六六	二六	一一	〇六	七二	三三	一〇五	二〇	九八	一六	四〇	八二
-	-	一	二〇	九	一	二	三	五	九	七	四	二	九	三	五	二	一	三	-	-	-	-	一	二〇	九	一	二	三	五	九	七	四	二	九	三	五	二	一	三		
二	九	一三	三〇	一三四	九	一九	九	一四	二七	七四	五	三	五	二	二	二	二	二	二	二	二	九	一三	三〇	一三四	九	一九	九	一四	二七	七四	五	三	五	二	二	二	二	二	二	
-	-	五	五	-	-	-	-	-	-	-	-	-	-	-	-	-	-	-	-	-	-	-	五	五	-	-	-	-	-	-	-	-	-	-	-	-	-	-	-	-	
四二	三三	三三	一〇〇	四〇四	二八	五六	二〇	六三	九三	二〇〇	一六四	一五八	一〇	二七	二二	二二	二二	二二	二二	二二	四二	三三	三三	一〇〇	四〇四	二八	五六	二〇	六三	九三	二〇〇	一六四	一五八	一〇	二七	二二	二二	二二	二二	二二	
-	-	二四	-	二五	〇	-	二	三	九	一〇	九	六	四	一	三	六	二	二	三	一	-	-	二四	-	二五	〇	-	二	三	九	一〇	九	六	四	一	三	六	二	二	三	

五百八十三

署別 關係事項	遷善悔悟ノ徵効アル者		遷善悔悟ノ徵効ナキ者	
	男	女	男	女
父母存生	二八	-	八五	三
父又ハ母ノミ存生	三三	-	一七	三
有父母共ニ死亡	三五	-	二四	三
無棄兒	-	-	三	-

第二五一

已決四出監時遷善ノ狀況及父母有無其他關係

二十年

監獄署	銚路監獄署		合	十
	男	女		
遷善悔悟ノ徵効アル者	三	-	三	三〇七
遷善悔悟ノ徵効ナキ者	-	-	-	八
再犯以上	二	-	二	三〇
合	五	-	五	三三七
初犯	-	-	-	八
再犯以上	-	-	-	七九五
合	-	-	-	四三
初犯	-	-	-	三三
再犯以上	-	-	-	三三三
合	-	-	-	九
初犯	-	-	-	一、一三七
再犯以上	-	-	-	五三
合	-	-	-	四二

五百八十二

署別 項目	幼不		論		情		願		合		計
	男	女	男	女	男	女	男	女	男	女	
函館監獄署	本年間ノ入	-	-	-	-	-	-	-	-	-	-
	本年間ノ出	-	-	-	-	-	-	-	-	-	-
本年末日現員	三	-	-	-	-	-	-	-	-	-	-
在場延人員	-	-	-	-	-	-	-	-	-	-	-
罹病延人員	-	-	-	-	-	-	-	-	-	-	-
梶室監獄署	本年間ノ入	-	-	-	-	-	-	-	-	-	-
	本年間ノ出	-	-	-	-	-	-	-	-	-	-
本年末日現員	-	-	-	-	-	-	-	-	-	-	-
在場延人員	-	-	-	-	-	-	-	-	-	-	-
罹病延人員	-	-	-	-	-	-	-	-	-	-	-
合計	前年末日現員	-	-	-	-	-	-	-	-	-	-
	本年間ノ入	-	-	-	-	-	-	-	-	-	-
本年間ノ出	-	-	-	-	-	-	-	-	-	-	-
本年末日現員	三	-	-	-	-	-	-	-	-	-	-
在場延人員	-	-	-	-	-	-	-	-	-	-	-
罹病延人員	-	-	-	-	-	-	-	-	-	-	-
合計	三〇	-	-	-	-	-	-	-	-	-	-

第二五四

新入懲治者ノ入場度數及年齡ノ關係

二十年

五百九十二

監獄署	初		入		再		以		上		合計
	男	女	男	女	男	女	男	女	男	女	
札幌監獄署	十二年未滿	-	-	-	-	-	-	-	-	-	-
	十六年以上二十年未滿	-	-	-	-	-	-	-	-	-	-
函館監獄署	十二年未滿	-	-	-	-	-	-	-	-	-	-
	十六年以上二十年未滿	-	-	-	-	-	-	-	-	-	-
根室監獄署	十二年未滿	-	-	-	-	-	-	-	-	-	-
	十六年以上二十年未滿	-	-	-	-	-	-	-	-	-	-
合計	-	-	-	-	-	-	-	-	-	-	-

第二五五

新入懲治者ノ入場度數及父母有無其他關係

二十年

署別及類別	初		入		再		以		上		合計
	男	女	男	女	男	女	男	女	男	女	
父母存生	-	-	-	-	-	-	-	-	-	-	-
	-	-	-	-	-	-	-	-	-	-	-
父母ノ母ノミ存生	-	-	-	-	-	-	-	-	-	-	-
	-	-	-	-	-	-	-	-	-	-	-
有父母共ニ死亡	-	-	-	-	-	-	-	-	-	-	-
	-	-	-	-	-	-	-	-	-	-	-
合計	-	-	-	-	-	-	-	-	-	-	-

監獄

五百九十三

第二六一

在監人ノ死亡

二十年

六百二

署別及在監區別	總數		傳染病	養育及榮養的病	皮膚病及筋病	骨及關節病	血行器	神系及五管	病及呼吸器	消化器	泌尿及生殖器	生外患	性	中毒症	原因不詳
	男	女													
札幌監獄署	已決囚	三													
未決者	二														
燃治者															
別房留置者															
攜帶乳兒															
函館監獄署	已決囚	六													
未決者	一														
燃治者															
別房留置者															
攜帶乳兒															
根室監獄署	已決囚														
未決者															
燃治者															
別房留置者															
攜帶乳兒															
樺戶監獄署	已決囚	三													
未決者															
燃治者															
別房留置者															
攜帶乳兒															
空知監獄署	已決囚	二													
未決者															
燃治者															
別房留置者															
攜帶乳兒															
釧路監獄署	已決囚	八													
未決者															
燃治者															
別房留置者															
攜帶乳兒															
合計	計	三九〇	六九	一五	八	七	四	三九	五九	一四三	四	四〇	二		

十九年	一七二	三	一	一	八	三	八	一	一	一	三六	三八	六	三三	
-----	-----	---	---	---	---	---	---	---	---	---	----	----	---	----	--

第二六一

在監人工賃ノ收入及給與

二十年

署名	定役ニ服スル囚		未決者及定役ニ服セザル囚		不論罪及情願燃治者		別房留置者		合計	
	收入	給與	收入	給與	收入	給與	收入	給與	收入	給與
札幌監獄署	二、九六〇、四七八	三、四九、四七〇	八、九四二	六、二五九			一、四三三、一〇〇		三、一、二二五、三〇〇	三、四六八、二四九
函館監獄署	三、一七七、六九八	五七二、一八四	八、三二一	一九、四四三					三、一八六、〇三〇	三、七、七、七〇八
根室監獄署	一、〇九七、三六〇	五二、三九三	五、八〇四	三、三五〇					一、一〇三、一六四	一、一、五、七、八〇七
樺戶監獄署	二、三、四三七、五六八	四、七〇六、一五七							二、三、四三七、五六八	二、三、四三七、七二五
空知監獄署	二、三、七二一、〇三三	八、四九三、三〇〇	一、六、九五〇	二、一、八六五					二、三、七二一、〇三三	二、三、七二一、一五七
釧路監獄署	三、二六二、八五〇	六七七、二四四							三、二六二、八五〇	三、九四四、九四五
合計	五七、六四六、九八六	一四、八五〇、七五八	四〇、〇〇七	四、五六八			一、四三三、一〇〇		五七、六四六、九八六	五七、六四六、九八六
十九年	七九、八六六、〇〇〇	一六、二七〇、〇〇〇	一〇、〇〇〇	三、三〇〇			三、六四〇、〇〇〇		七九、八六六、〇〇〇	七九、八六六、〇〇〇

監獄

六百三

會議

第二六三

區會及總代人會

二十年十二月三十一日現在

類別	會數	華族議員及總代人	被撰權ヲ有スル者	撰舉權ヲ有スル者
札幌區總代人會	一	三	一〇七	二六二
知樺野空總代人會	一	三	九〇九	一、三二一
石狩總代人會	四	二	一、〇四九	二、〇三五
小樽高島四郡總代人會	一	五	六〇六	一、二九八
古平總代人會	一	〇	五五一	一、二九八
美丹總代人會	一	七	八二	二〇五
積丹總代人會	一	三	三二	一三三
古宇總代人會	一	三	三二	一七五
岩內總代人會	一	三	七六	一七五
磯谷總代人會	一	三	二〇四	五三〇
歌棄總代人會	一	八	二〇	四八五
壽都總代人會	一	三	二八	四八七
島牧總代人會	一	二	八二	四八九
瀨尻太樺總代人會	一	一	二七	三三三
爾志總代人會	一	一	二七	三五一
檜山總代人會	一	一	二四	二四九
松前總代人會	一	六	二四六	二四九
函館區會	一	一〇	七一九	一、六三八
合計	一	一〇	七三六	一、八八四

會議

項	目	金	員
營繕費	新營繕費	五九、四二七、六九七	三六、〇一九
營繕費	修繕費	二〇、九五〇、三三九	一六、二九〇、六四七
營繕費	外國人居留地修繕費	一一、八二五	一六、八五五、三二六
營繕費	計	八〇、四八九、七五一	一五、一七、二三五
賠償金	紛失金賠償	二〇、〇一八	一、一三六、〇三二
土地買上費	拂下地所買上代	五二〇、八三九	一八、〇三〇、四五四
印紙	印紙賣捌手数料	二六二、〇三三	三、四、二七三、九九一
鑑札	鑑札製造費	一三三、六〇七	一六三、五〇九、二二五
取扱費	招牌製造費	九、三三〇	六四、八八九、一八三
取扱費	計	四〇四、八六九	九四、九〇九
新起	郁春別炭礦開坑費	一七、二七九、二九二	二三八、四九三、三〇七
新起	郁春別鐵道建設費	六六、〇七〇、八九一	二八、七一、九二八
新起	鶉越山道開鑿工費	五〇、六六〇、四六〇	一一、八一、一五〇
新起	室蘭座別新道開鑿工費	五、〇八二、四四八	四〇、五三三、〇七八
新起	雁來對雁兩村間道路開鑿工費	二二、九四二、七六六	一〇五、五七二
新起	定山溪道路開鑿工費	二〇、七五三、二七四	二六、六九四
新起	琴似村道路開鑿工費	八、〇八九、三八〇	一三三、二六六
新起	江別嶺內兩村間道路開鑿工費	五、三六二、三三八	二、五七四、六七七
新起	龜田川掘削工費	一三〇、一五、九一七	五、三九八、四四四
新起	札幌近傍排水工費	一八、〇〇〇、〇〇〇	一〇、二八〇、三三四
新起	本廳新管費	四一、二〇八、四三三	

六百十

項	目	金	員
恩賞及救助費	褒賞賜費	五二、六五〇	六、九九〇
農工事業費	種苗購買費	四、三五五、〇九一	
農工事業費	諸畜購買費	二〇、〇四三、一〇〇	
農工事業費	諸畜飼養費	五、七五七、八六八	
農工事業費	肥料費	一、五五五、五二五	
農工事業費	材家屋買上代費	五六、九六六、四七七	
農工事業費	地所買上代費	一、二四六、八〇〇	
農工事業費	補助金	三、五七〇、〇〇〇	
農工事業費	計	九三、五〇四、八五一	
事業費	屯田兵增殖費	七八、四八九、二三三	
事業費	空知煤田地質測量費	二、六九三、四三三	
事業費	岩見澤空知間鐵道線測量費	二、四八五、三二二	
事業費	室蘭鐵道線測量費	六、〇八六、〇六三	
事業費	釧路灣測量費	一四六、九二〇	
事業費	釧路網走間道路線測量費	一、二六一、四〇五	
事業費	土地測量費	二〇、三六八、四六四	
事業費	地質調查費	四、四一九、五〇四	
事業費	空知樺戶兩村間道路開鑿工費	一、八一四、〇〇〇	
事業費	上川試驗所設置費	三、七九六、六四四	
事業費	諸畜購買費	二六、八〇〇、〇九二	
事業費	幌內礦山營業資本	四九、九八二、〇〇〇	
事業費	計	四五六、八〇八、一九八	
學費	備人料	五、五五三、八五九	
學費	惠人料	三六三、一〇〇	
學費	器具費	一、三八六、七八八	
學費	圖書及印刷費	三九一、八七〇	
學費	筆紙文具費	九五、三三三	
學費	消耗品費	五五四、四二六	
學費	標本及試驗費	八八四、九三八	
學費	雜費	七五二、七三九	
學費	旅費	四、四〇七、四〇九	
學費	新學費	六、八〇三、四八三	
學費	修繕費	八七三、〇〇〇	
學費	計	五七八、八三八	
學費	雜費	四〇、八九九、二〇七	
北海物產共進會費	備人料	五、五〇〇	
北海物產共進會費	惠人料	五三三、〇〇〇	
北海物產共進會費	器具費	二八、四四〇	
北海物產共進會費	筆紙文具費	二四、九八〇	
北海物產共進會費	雜費	二六八、九〇二	
北海物產共進會費	修繕費	八一〇、四六六	
北海物產共進會費	計	一、七二六、二八八	
地方費補給	地方費補給	四六三、六〇五、四三三	
總計	總計	二、二四六、〇四九、九五六	

歲入歳出

六百十一

項	目	金	員
入	雜		
	四徒工錢收入	八八、七六八、 ^四 三七五	
入	藥價收入	五五、一五〇	
	貸下金利息	八二、五三三	
總計		一九三、二六三、 ^四 三三〇	
入	雜		
入	貨幣交換差增	九〇、六八八、 ^四 四三六	
總計		九〇、六八八、 ^四 四三六	

六百十六

第二六八 地方税及出港税收入		地方税出港税及地方費支出	
科	目	前々年度精算	二十年度豫算
地租	割	六、二七三、 ^四 六一〇	三、七九三、 ^四 〇〇〇
	業	六、八五一、 ^四 七五〇	六、七四三、 ^四 〇〇〇
	種	八、〇五八、 ^四 一四三	九、六八三、 ^四 〇〇〇
	數	三七、一三三、 ^四 五五七	三四、八一、 ^四 〇〇〇
合計		五八、三〇五、 ^四 〇六〇	五五、〇三九、 ^四 〇〇〇
出港	港		
	收		
	入		
	稅		
地方費	補		
	給		
	越		
	金		
合計		七三、四一〇、 ^四 五四九	六二、〇六二、 ^四 〇〇〇

第二六九 地方税出港税及地方費支出		地方税出港税及地方費支出	
科	目	前々年度精算	二十年度豫算
警	察	二〇、〇九六、 ^四 一四六	二五、八七四、 ^四 〇〇〇
	木	一七六、九六三、 ^四 三三一	六九、四〇二、 ^四 〇〇〇
	土	六三、〇三五、 ^四 二九九	一三、八八四、 ^四 〇〇〇
	管		
合計		二四〇、一五四、 ^四 五八六	二〇九、一六〇、 ^四 〇〇〇
衛生及病院	費		
	費		
	費		
	費		
合計		四一、六六三、 ^四 八四五	四一、九六九、 ^四 五五八
教育	費		
	費		
	費		
	費		
合計		一〇三、八八五、 ^四 三四三	一〇三、八八五、 ^四 三四三

第二七〇 賦金		地方税出港税及地方費支出	
科	目	前々年度精算	二十年度豫算
戸長役場諸費	費	四三、五七四、 ^四 三二一	五五、三五八、 ^四 〇〇〇
	費	二、三七九、 ^四 五四九	二、二四〇、 ^四 〇〇〇
	費	三、一三五、 ^四 四四〇	五、四一一、 ^四 〇〇〇
	費	三三、一八三、 ^四 七八六	一〇、〇〇〇、 ^四 〇〇〇
救育費	費	七、〇六五、 ^四 二五〇	一、七五〇、 ^四 〇〇〇
	費	一、一〇五、 ^四 六九二	一、七五〇、 ^四 〇〇〇
	費	一、二四四、 ^四 二四	一、八六五、 ^四 〇〇〇
	費	四一、七六二、 ^四 〇九六	四四、七五七、 ^四 〇〇〇
未決人諸費	費		
	費		
	費		
	費		
合計		七三、四一〇、 ^四 五四九	六二、〇六二、 ^四 〇〇〇

第二七一 捕漁採藻資本貸付金		地方税出港税及地方費支出	
科	目	前々年度精算	二十年度豫算
收入	本年度收入	一五、九三二、 ^四 八二六	一九、五五一、 ^四 五〇〇
	前年度ヨリ繰越	一五、〇六五、 ^四 二四〇	一九、五五一、 ^四 五〇〇
	合計	三〇、九九八、 ^四 〇六六	三九、〇六二、 ^四 〇〇〇
	合計		三九、〇六二、 ^四 〇〇〇
支出	檢	八、〇七八、 ^四 八三三	一〇、一八九、 ^四 六〇七
	探	二、七〇〇、 ^四 二一〇	四、八四三、 ^四 七〇三
	使	二、七〇〇、 ^四 二一〇	四、八四三、 ^四 七〇三
	費	三、一〇〇	五〇、〇〇〇
合計		一七、七二二、 ^四 八六二	一九、五五一、 ^四 五〇〇

歳入歳出

第二七一

捕漁採藻資本貸付金

十九年度

六百十七

郡區	種類	前年度人員	前年度金	本年度人員	本年度金	計人員	計金	元金人員	元金金	返納人員	返納金	利子人員	利子金	收入人員	收入金	差引元金	本年度未現高
松前郡	全	二二	二、七七一、四二七	六	九、〇八九、〇〇〇	二七	二、八六〇、四二七							一七	二、八六〇、四二七		
龜田郡	全	二	六七〇、〇〇〇			二	六七〇、〇〇〇							八	六七〇、〇〇〇		
上磯郡	全	二	一一、一八、四八六			二	一一、一八、四八六							二	一一、一八、四八六		
茅部郡	全	三九	一一、三〇九、七五二			三九	一一、三〇九、七五二							四	一一、三〇九、七五二		
山越郡	全	三六	五、〇一八、〇〇〇			三六	五、〇一八、〇〇〇							三六	五、〇一八、〇〇〇		
室蘭郡	全	四	一〇〇〇、〇〇〇			四	一〇〇〇、〇〇〇							四	一〇〇〇、〇〇〇		
靜内郡	全	三	四〇〇、〇〇〇			三	四〇〇、〇〇〇							三	四〇〇、〇〇〇		
浦河郡	探藻	二四	四、九九二、〇〇〇			二四	四、九九二、〇〇〇							二四	四、九九二、〇〇〇		
幌泉郡	全	二	九六〇、〇〇〇			二	九六〇、〇〇〇							二	九六〇、〇〇〇		
幌泉郡	全	三三	一一、八五五、三〇七			三三	一一、八五五、三〇七							三三	一一、八五五、三〇七		
廣尾郡	全	二二	一一、九七九、二八六			二二	一一、九七九、二八六							二二	一一、九七九、二八六		
釧路郡	全	三三	一一、八五五、三〇七			三三	一一、八五五、三〇七							三三	一一、八五五、三〇七		
厚岸郡	探藻	二二	一一、九七九、二八六			二二	一一、九七九、二八六							二二	一一、九七九、二八六		
根室郡	探藻	四二	三、四〇〇、〇〇〇			四二	三、四〇〇、〇〇〇							四二	三、四〇〇、〇〇〇		
根室郡	漁業	二二	一一、三〇〇、〇〇〇			二二	一一、三〇〇、〇〇〇							二二	一一、三〇〇、〇〇〇		
花咲郡	全	二二	一一、三〇〇、〇〇〇			二二	一一、三〇〇、〇〇〇							二二	一一、三〇〇、〇〇〇		
野付郡	全	二六	一八、六九一、六六四			二六	一八、六九一、六六四							二六	一八、六九一、六六四		
目標郡	全	八	三、四〇〇、〇〇〇			八	三、四〇〇、〇〇〇							八	三、四〇〇、〇〇〇		
目標郡	漁業	四二	三、四〇〇、〇〇〇			四二	三、四〇〇、〇〇〇							四二	三、四〇〇、〇〇〇		
國後郡	全	八	一八、六九一、六六四			八	一八、六九一、六六四							八	一八、六九一、六六四		
國後郡	探藻	四二	三、四〇〇、〇〇〇			四二	三、四〇〇、〇〇〇							四二	三、四〇〇、〇〇〇		
斜里郡	全	七	一五、四四〇、七四六			七	一五、四四〇、七四六							七	一五、四四〇、七四六		
斜里郡	漁業	四二	三、四〇〇、〇〇〇			四二	三、四〇〇、〇〇〇							四二	三、四〇〇、〇〇〇		

歳入歳出

六百十九

郡區	種類	前年度人員	前年度金	本年度人員	本年度金	計人員	計金	元金人員	元金金	返納人員	返納金	利子人員	利子金	收入人員	收入金	差引元金	本年度未現高
札幌區	漁業	一	二、五〇〇、〇〇〇		二、〇〇〇、〇〇〇	一	四、五〇〇、〇〇〇							一	二、〇〇〇、〇〇〇		
石狩郡	全	一三	九、一九〇、〇〇〇		六、三三〇、〇〇〇	一三	一五、五二〇、〇〇〇							一三	九、一九〇、〇〇〇		
厚田郡	全	一	三三、四八二、九六一		一五、五二〇、〇〇〇	一	四八、〇〇二、九六一							一	三三、四八二、九六一		
小樽郡	全	一七	三三、七二〇、〇〇〇		一、五三四、八八七	一七	三五、二六四、八八七							一七	三三、七二〇、〇〇〇		
高島郡	全	六	三、〇〇四、五五〇		三、七二五、〇〇〇	六	六、七二九、五五〇							六	三、〇〇四、五五〇		
忍路郡	全	三	六、九〇〇、〇〇〇		四、八〇〇、〇〇〇	三	一一、七〇〇、〇〇〇							三	六、九〇〇、〇〇〇		
余市郡	全	三	一四、〇〇〇、〇〇〇		三、〇〇〇、〇〇〇	三	一七、〇〇〇、〇〇〇							三	一四、〇〇〇、〇〇〇		
古平郡	全	八	六、四三四、〇〇〇		五、四四〇、〇〇〇	八	一一、八八四、〇〇〇							八	六、四三四、〇〇〇		
美濃郡	全	二	六、五六四、四〇〇		六、一七〇、〇〇〇	二	一二、七三四、四〇〇							二	六、五六四、四〇〇		
古丹郡	全	八	一、一〇〇、〇〇〇		四、八〇〇、〇〇〇	八	五、九〇〇、〇〇〇							八	一、一〇〇、〇〇〇		
積丹郡	全	三〇	一四、六二八、六一〇		三、四〇〇、〇〇〇	三〇	一八、〇二八、六一〇							三〇	一四、六二八、六一〇		
古内郡	全	二	一三、九六〇、〇〇〇		六、三三〇、〇〇〇	二	二〇、二九〇、〇〇〇							二	一三、九六〇、〇〇〇		
岩谷郡	全	三	一、四〇〇、〇〇〇		一、〇四三、五〇〇	三	二、四四三、五〇〇							三	一、四〇〇、〇〇〇		
磯谷郡	全	三	一、四〇〇、〇〇〇		一、〇四三、五〇〇	三	二、四四三、五〇〇							三	一、四〇〇、〇〇〇		
歌都郡	全	二	一、四〇〇、〇〇〇		一、〇四三、五〇〇	二	二、四四三、五〇〇							二	一、四〇〇、〇〇〇		
壽都郡	全	二	一、四〇〇、〇〇〇		一、〇四三、五〇〇	二	二、四四三、五〇〇							二	一、四〇〇、〇〇〇		
島牧郡	全	二	一、四〇〇、〇〇〇		一、〇四三、五〇〇	二	二、四四三、五〇〇							二	一、四〇〇、〇〇〇		
太田郡	全	二	一、四〇〇、〇〇〇		一、〇四三、五〇〇	二	二、四四三、五〇〇							二	一、四〇〇、〇〇〇		
久遠郡	全	一	一、四〇〇、〇〇〇		一、〇四三、五〇〇	一	二、四四三、五〇〇							一	一、四〇〇、〇〇〇		
爾志郡	全	三〇	一三、〇五〇、〇〇〇		一、六六四、〇〇〇	三〇	一四、七一四、〇〇〇							三〇	一三、〇五〇、〇〇〇		

六百十八

郡區	種別	前年度末現高		本年度末現高		本年度貸與		計		元金返納		利子收入		差引元金本年度末現高	
		人員	金員	人員	金員	人員	金員	人員	金員	人員	金員	人員	金員	人員	金員
高島郡	漁業	五	三、八五〇、三四一	一	三〇〇、〇〇〇	一	四、一五〇、三四一	六	一、七三六、二六五	五	五五、二四〇	六	二、四一四、〇七六	二	二、四一四、〇七六
網走郡	全	八	一、一〇〇、〇〇〇	二	五〇〇、〇〇〇	二	一、六〇〇、〇〇〇	八	一、一〇〇、〇〇〇	八	一、一〇〇、〇〇〇	八	九五、五〇〇	二	五〇〇、〇〇〇
宗谷郡	全	二四	二、四〇〇、〇〇〇	三	一、六〇〇、〇〇〇	三	四、〇〇〇、〇〇〇	二四	二、四〇〇、〇〇〇	二四	一、九二〇、〇〇〇	二四	六七九、八〇〇	八	一、六〇〇、〇〇〇
禮文郡	全	八七	六、五四〇、〇〇〇	三	五、二〇〇、〇〇〇	三	一一、七四〇、〇〇〇	九四	七、八四〇、〇〇〇	九四	一、九〇〇、〇〇〇	九四	一、四〇〇、〇〇〇	二七	三、九〇〇、〇〇〇
苫前郡	全	一六	一、九〇〇、〇〇〇	一	一、九八五、九五〇	二	三、八八五、九五〇	一六	一、九〇〇、〇〇〇	一六	五、八二〇、〇〇〇	一六	一、四〇〇、〇〇〇	一四	一、九八五、九五〇
留萌郡	全	二六	六、一四三、〇〇〇	五	六、三九〇、〇〇〇	一	一二、五三三、〇〇〇	二七	一二、五三三、〇〇〇	二七	二、一八〇、〇〇〇	二七	四三、四三〇	五九	六、七二三、〇〇〇
增毛郡	全	二六	三、六四〇、五〇〇、〇八四	一	二〇八、〇八七、〇六三	二	三、八四八、五六三	二七	三、八四八、五六三	二七	一、八八九	二七	一、四一五、〇六三、〇三三	五九	四、四三〇、三三、一八九八
合計		二、七六九	二七、七六九	一、三三七	二、七六九	一、三三七	二七、七六九	一、三三七	二七、七六九	一、三三七	二七、七六九	一、三三七	二七、七六九	一、三三七	二七、七六九
十九年		一、三三七	二七、七六九	一、三三七	二七、七六九	一、三三七	二七、七六九	一、三三七	二七、七六九	一、三三七	二七、七六九	一、三三七	二七、七六九	一、三三七	二七、七六九

六百二十

郡區	前年度末現高		本年度貸與		計		元金返納		利子收入		減		差引元金本年度末現高	
	人員	金員	人員	金員	人員	金員	人員	金員	人員	金員	人員	金員	人員	金員
高島郡	七	七、三〇、八九三	七	二、四九、五二七	一四	九、八〇、四一九	二二	二、七九、五二〇	六	七〇〇、八九九	六	七〇〇、八九九	九	九二七〇、六一、四五四
忍路郡	七	一九、九二〇、六七三	二九	一、三九、四八七	六六	二一、三六〇、五九	二二	二、四一三、八六一	六	一八、九二一、九八	六	一八、九二一、九八	九	九二七〇、六一、四五四
余市郡	六三七	二〇〇、七〇三	一九	六、五二、三三三	六二	八、五二〇、四六	九〇	一、二四二、五八三	六二	八、五二〇、四六	六二	八、五二〇、四六	九	九二七〇、六一、四五四
古平郡	四三	一、〇〇〇、〇〇〇	二	五〇、〇〇〇	九〇	一、〇〇〇、〇〇〇	二二	五八、〇〇〇	二	五八、〇〇〇	二	五八、〇〇〇	九	九二七〇、六一、四五四
美國郡	七	一、〇〇〇、〇〇〇	一〇	九〇、〇〇〇	一七	一、〇九〇、〇〇〇	二二	一、〇〇〇、〇〇〇	二	九〇、〇〇〇	二	九〇、〇〇〇	九	九二七〇、六一、四五四
積丹郡	二	一〇、〇〇〇	一	一、八八、七二	三	一、八八、七二	二	一、八八、七二	一	一、八八、七二	一	一、八八、七二	九	九二七〇、六一、四五四
古宇郡	九	一、〇〇〇、〇〇〇	一	九〇、〇〇〇	一〇	一、〇九〇、〇〇〇	二二	一、〇〇〇、〇〇〇	二	九〇、〇〇〇	二	九〇、〇〇〇	九	九二七〇、六一、四五四
岩内郡	二	一、〇〇〇、〇〇〇	一	一、八八、七二	三	一、八八、七二	二	一、八八、七二	一	一、八八、七二	一	一、八八、七二	九	九二七〇、六一、四五四
磯谷郡	三	八〇〇〇	一	一、八八、七二	四	一、八八、七二	二	一、八八、七二	一	一、八八、七二	一	一、八八、七二	九	九二七〇、六一、四五四
歌棄郡	一	三、四八九、九六八	二	一、四〇〇、〇〇〇	三	四、八九九、九六八	二	一、四〇〇、〇〇〇	一	三、四八九、九六八	一	三、四八九、九六八	九	九二七〇、六一、四五四
瀬棚郡	一六	一九、四〇、五六	二	一、四〇〇、〇〇〇	一八	二〇、八〇、五六	二	一、四〇〇、〇〇〇	一	三、四八九、九六八	一	三、四八九、九六八	九	九二七〇、六一、四五四
久遠郡	八	四、六四三、三三八	一	五〇〇、〇〇〇	九	五、一四三、三三八	二	一、四〇〇、〇〇〇	一	三、四八九、九六八	一	三、四八九、九六八	九	九二七〇、六一、四五四
檜山郡	七六	六、五七、五三五	四	一、八〇〇、〇〇〇	八〇	八、三七、五三五	二	一、四〇〇、〇〇〇	一	三、四八九、九六八	一	三、四八九、九六八	九	九二七〇、六一、四五四
松前郡	一	一、八九二、三三七	一	一、八〇〇、〇〇〇	二	三、六九二、三三七	二	一、四〇〇、〇〇〇	一	三、四八九、九六八	一	三、四八九、九六八	九	九二七〇、六一、四五四
函館區	五六	三、一、六八、六三八	一	二、四〇〇、〇〇〇	五六	五、五八六、六三八	一	二、四〇〇、〇〇〇	一	三、四八九、九六八	一	三、四八九、九六八	九	九二七〇、六一、四五四
龜田郡	六五	五、〇九五、〇四四	二	一、一九九、九八	六七	六、二五四、〇三二	一	二、四〇〇、〇〇〇	一	三、四八九、九六八	一	三、四八九、九六八	九	九二七〇、六一、四五四
上磯郡	四八	一、七九五、八五五	一	二、七五〇	四九	一、七九七、六〇五	一	二、七五〇	一	三、四八九、九六八	一	三、四八九、九六八	九	九二七〇、六一、四五四
茅部郡	二〇	二、三五〇、九七五	一	三、三一〇、八	二一	二、六六〇、八三	一	三、三一〇、八	一	三、四八九、九六八	一	三、四八九、九六八	九	九二七〇、六一、四五四
山越郡	七	一、三三五、四六八	一	三、三一〇、八	八	一、七九八、六〇五	一	三、三一〇、八	一	三、四八九、九六八	一	三、四八九、九六八	九	九二七〇、六一、四五四
有珠郡	七	一、三三五、四六八	一	三、三一〇、八	八	一、七九八、六〇五	一	三、三一〇、八	一	三、四八九、九六八	一	三、四八九、九六八	九	九二七〇、六一、四五四
室蘭郡	一五八	五、六〇九、八八三	七	二、二八〇、一一一	一六五	七、八九〇、九九四	三	三、〇四、五八	六	五、五〇、一九八	六	五、五〇、一九八	九	九二七〇、六一、四五四
幌別郡	九	一、二七九、九九七	七	二、二八〇、一一一	一六	三、五五九、一〇八	三	三、〇四、五八	六	五、五〇、一九八	六	五、五〇、一九八	九	九二七〇、六一、四五四
白老郡	六	二、四一六、八九四	九	一、二七九、九九七	一五	三、六九五、八八三	三	三、〇四、五八	六	五、五〇、一九八	六	五、五〇、一九八	九	九二七〇、六一、四五四
勇拂郡	一〇三	四、八七七、八七二	七	三、三〇〇	一一〇	八、一七七、八七二	一	一九九、二四	六	五、五〇、一九八	六	五、五〇、一九八	九	九二七〇、六一、四五四

第二七二 雜種ノ貸附金

十九年度

郡區	前年度末現高		本年度貸與		計		元金返納		利子收入		減		差引元金本年度末現高	
	人員	金員	人員	金員	人員	金員	人員	金員	人員	金員	人員	金員	人員	金員
高島郡	二五	三、五八〇、九二二	七	二、四九、五二七	三二	六、〇七〇、四四九	二二	二、七九、五二〇	二四	三、三七八、七二二	二四	三、三七八、七二二	九	九二七〇、六一、四五四
忍路郡	七	七、三〇、八九三	二九	一、三九、四八七	三六	一、一〇、四八〇	二二	二、四一三、八六一	六	七〇〇、八九九	六	七〇〇、八九九	九	九二七〇、六一、四五四
余市郡	六三七	二〇〇、七〇三	一九	六、五二、三三三	六二	八、五二〇、四六	九〇	一、二四二、五八三	六二	八、五二〇、四六	六二	八、五二〇、四六	九	九二七〇、六一、四五四
古平郡	四三	一、〇〇〇、〇〇〇	二	五〇、〇〇〇	四五	一、〇五〇、〇〇〇	二二	五八、〇〇〇	二	五八、〇〇〇	二	五八、〇〇〇	九	九二七〇、六一、四五四
美國郡	七	一、〇〇〇、〇〇〇	一〇	九〇、〇〇〇	一七	一、〇九〇、〇〇〇	二二	一、〇〇〇、〇〇〇	二	九〇、〇〇〇	二	九〇、〇〇〇	九	九二七〇、六一、四五四
積丹郡	二	一〇、〇〇〇	一	一、八八、七二	三	一、八八、七二	二	一、八八、七二	一	一、八八、七二	一	一、八八、七二	九	九二七〇、六一、四五四
古宇郡	九	一、〇〇〇、〇〇〇	一	九〇、〇〇〇	一〇	一、〇九〇、〇〇〇	二二	一、〇〇〇、〇〇〇	二	九〇、〇〇〇	二	九〇、〇〇〇	九	九二七〇、六一、四五四
岩内郡	二	一、〇〇〇、〇〇〇	一	一、八八、七二	三	一、八八、七二	二	一、八八、七二	一	一、八八、七二	一	一、八八、七二	九	九二七〇、六一、四五四
磯谷郡	三	八〇〇〇	一	一、八八、七二	四	一、八八、七二	二	一、八八、七二	一	一、八八、七二	一	一、八八、七二	九	九二七〇、六一、四五四
歌棄郡	一	三、四八九、九六八	二	一、四〇〇、〇〇〇	三	四、八九九、九六八	二	一、四〇〇、〇〇〇	一	三、四八九、九六八	一	三、四八九、九六八	九	九二七〇、六一、四五四
瀬棚郡	一六	一九、四〇、五六	二	一、四〇〇、〇〇〇	一八	二〇、八〇、五六	二	一、四〇〇、〇〇〇	一	三、四八九、九六八	一	三、四八九、九六八	九	九二七〇、六一、四五四
久遠郡	八	四、六四三、三三八	一	五〇〇、〇〇〇	九	五、一四三、三三八	二	一、四〇〇、〇〇〇	一	三、四八九、九六八	一	三、四八九、九六八	九	九二七〇、六一、四五四
檜山郡	七六	六、五七、五三五	四	一、八〇〇、〇〇〇	八〇	八、三七、五三五	二	一、四〇〇、〇〇〇	一	三、四八九、九六八	一	三、四八九、九六八	九	九二七〇、六一、四五四
松前郡	一	一、八九二、三三七	一	一、八〇〇、〇〇〇	二	三、六九二、三三七	二	一、四〇〇、〇〇〇	一	三、四八九、九六八	一	三、四八九、九六八	九	九二七〇、六一、四五四
函館區	五六	三、一、六八、六三八	一	二、四〇〇、〇〇〇	五六	五、五八六、六三八	一	二、四〇〇、〇〇〇	一	三、四八九、九六八	一	三、四八九、九六八	九	九二七〇、六一、四五四
龜田郡	六五	五、〇九五、〇四四	二	一、一九九、九八	六七	六、二五四、〇三二	一	二、四〇〇、〇〇〇	一	三、四八九、九六八	一	三、四八九、九六八	九	九二七〇、六一、四五四
上磯郡	四八	一、七九五、八五五	一	二、七五〇	四九	一、七九七、六〇五	一	二、七五〇	一	三、四八九、九六八	一	三、四八九、九六八	九	九二七〇、六一、四五四
茅部郡	二〇	二、三五〇、九七五	一	三、三一〇、八	二一	二、六六〇、八三	一	三、三一〇、八	一	三、四八九、九六八	一	三、四八九、九六八	九	九二七〇、六一、四五四
山越郡	七	一、三三五、四六八	一	三、三一〇、八	八	一、七九八、六〇五	一	三、三一〇、八	一	三、四八九、九六八	一	三、四八九、九六八	九	九二七〇、六一、四五四
有珠郡	七	一、三三五、四六八	一	三、三一〇、八	八	一、七九八、六〇五	一	三、三一〇、八	一	三、四八九、九六八	一	三、四八九、九六八	九	九二七〇、六一、四五四
室蘭郡	一五八	五、六〇九、八八三	七	二、二八〇、一一一	一六五	七、八九〇、九九四	三	三、〇四、五八	六	五、五〇、一九八	六	五、五〇、一九八	九	九二七〇、六一、四五四
幌別郡	九	一、二七九、九九七	七	二、二八〇、一一一	一六	三、五五九、一〇八	三	三、〇四、五八	六	五、五〇、一九八	六	五、五〇、一九八	九	九二七〇、六一、四五四
白老郡	六	二、四一六、八九四	九	一、二七九、九九七	一五	三、六九五、八八三	三	三、〇四、五八	六	五、五〇、一九八	六	五、五〇、一九八	九	九二七〇、六一、四五四
勇拂郡	一〇三	四、八七七、八七二	七	三、三〇〇	一一〇	八、一七七、八七二	一	一九九、二四	六	五、五〇、一九八	六	五、五〇、一九八	九	九二七〇、六一、四五四

歳入歳出

六百二十一

郡區	前年度未現高		本年度貸與		增		計		元金返納		利子收入		減		差引元金本年未現高
	人員	金員	人員	金員	人員	金員	人員	金員	人員	金員	人員	金員	人員	金員	
千歲郡	九	三〇、四〇〇、一五					九	三〇、四〇〇、一五	五	四九、八六七			九	三〇、四〇〇、一五	
沙流郡	三六	三〇、九五、五〇					三六	三〇、九五、五〇	一	一、五〇六、九四三			三六	三〇、九五、五〇	
靜内郡	六	一、五〇六、九四三					六	一、五〇六、九四三	一	三、八二五、八			六	一、五〇六、九四三	
三石郡	三六	二、九七三、三〇					三六	二、九七三、三〇	一	二、八四五、四三三			三六	二、九七三、三〇	
浦河郡	五六	二、八四五、四三三					五六	二、八四五、四三三	六	二、一五〇、三			五六	二、八四五、四三三	
樣似郡	二二	九、四五、五七					二二	九、四五、五七	六	六、一七、七八			二二	九、四五、五七	
幌泉郡	三三	二〇、六五、九六九					三三	二〇、六五、九六九	六	一〇、〇〇〇			三三	二〇、六五、九六九	
廣尾郡	一〇	二、四〇〇、二〇〇					一〇	二、四〇〇、二〇〇	一	九、三七五			一〇	二、四〇〇、二〇〇	
當縁郡	一	一、二二、八七五					一	一、二二、八七五	一	一〇、〇〇〇			一	一、二二、八七五	
十勝郡	一	二、九七、〇〇〇					一	二、九七、〇〇〇	一	九、三七五			一	二、九七、〇〇〇	
釧路郡	三〇	六、三〇〇、一七九					三〇	六、三〇〇、一七九	二	五、二〇〇			三〇	六、三〇〇、一七九	
厚岸郡	二四	二、四七、九六九					二四	二、四七、九六九	二	一、四八四、〇一八			二四	二、四七、九六九	
根室郡	八七	五、三三、三〇、四九三					八七	五、三三、三〇、四九三	六	九、八三六、一			八七	五、三三、三〇、四九三	
花咲郡	三〇	一、〇三、三三、七五、九一八					三〇	一、〇三、三三、七五、九一八	四	九、八三六、一			三〇	一、〇三、三三、七五、九一八	
野付郡	一	四、〇〇、〇五八					一	四、〇〇、〇五八	一	一〇、九九八			一	四、〇〇、〇五八	
標津郡	二	一〇、九九、九六九					二	一〇、九九、九六九	二	七、六九八			二	一〇、九九、九六九	
國後郡	二二	二、六、六七、三三、七					二二	二、六、六七、三三、七	二	一〇、九九八			二二	二、六、六七、三三、七	
網走郡	二	四、五八、〇〇〇					二	四、五八、〇〇〇	七	八、四二、五〇〇			二	四、五八、〇〇〇	
増毛郡	二	一、三三、三、八〇八					二	一、三三、三、八〇八	七	八、四二、五〇〇			二	一、三三、三、八〇八	
合計	四一五	六、五九、六八五、八〇六	三〇〇	二、七、一七、四、二八三	一六三	二、九、四、六、二〇三	四一五	六、五九、六八五、八〇六	七三三	八、〇三三、〇九〇	二	三、八七、六、四、四、三、五	四一五	六、五九、六八五、八〇六	四一五

六百二十二

國 稅

第二七三 國 稅

種 類	十九年度	十八年度	十七年度	十六年度	十五年度
地 租	三三、五九七、六八五	二九、三〇、三六三	三〇、三三六、三三〇	二八、九四六、〇〇七	二八、三六五、七三三
鑛 稅	六二、四〇〇、〇九七	五三、二五八、二六五	四四、九一四、三二七	四七、三、八一、五五二	四〇、六、四九〇、三三八
北海道物産稅	二八、七〇二、九五三	三、四一九、九八五	三〇、三三三、九三五	三〇、七二六、七五二	一〇、九六七、九五二
酒 稅	六〇、〇〇〇	六〇、〇〇〇	六〇、〇〇〇	一八、一五三、三六七	六、二九六、六一〇
醬 稅	五、八八六、九二〇	五、三三二、三五五	六、六〇七、九〇七	一三、〇〇七、六四七	一六、九九七、八七四
烟 稅	八、四六六、三〇一	七、四七三、二二五	八、五八三、八四〇	三、五五四、四七四	一、八二五、七五一
證 券 稅	四、三九〇、三九四	三、九六五、〇〇〇	六、八三三、一〇〇	三、七四五、六二五	三、四四二、八四〇
訴 訟 用 印 紙 稅	四、〇五三、九二六	四、二三九、九二〇	四、四六一、三九〇	四、七四五、六二五	三、四四二、八四〇
船 稅	二、七三三、五〇〇	二、三三三、〇〇〇	二、一八三、三三〇	一、八五二、二五〇	一、八〇五、七五〇
會 社 稅	一、一三〇、〇〇〇	五、六〇〇、〇〇〇	一、〇〇〇、〇〇〇	一、六八〇、〇〇〇	一、六八〇、〇〇〇
銃 獵 稅	九三、〇〇〇	一、一五、二五〇	三、〇〇〇	五、六二五、〇〇〇	六、〇〇〇
牛 馬 賣 買 稅	一九九、〇〇〇	二一九、五〇〇	二三八、七〇〇	二五〇、七〇〇	三二八、〇〇〇
賣 藥 稅	一、二一八、一四二	七、六三三、二二三	一、一四二、三三三	一、五五九、九八七	七、九三、六二八
度 量 衡 稅	三三、七六九	八、二九八	二六、〇九三	三三、八八八	二九、九三四
版 權 免 許 料		〇、〇〇〇	二、〇〇〇	二、〇〇〇	三、〇〇〇
商 標 登 錄 手 數 料		〇、〇〇〇	〇、〇〇〇	〇、〇〇〇	〇、〇〇〇

國 稅

六百二十三

種	類	十九年度	十八年度	十七年度	十六年度	十五年度
海外旅券 其他免許手數料						
計		七〇一、九四〇、六八六	五八〇、三八二、七〇九	五四一、九八七、九八三	五六八、四九六、四〇三	四七九、一〇六、〇五一

第二七四 國稅、郡區別

十九年度

郡	區	總數	地租	北海道物產稅	酒造稅	烟草稅	訴訟用印紙料	船稅	其他諸稅
札幌區	札幌區	七、九六六、三三六	八〇四、九四一		四、二五三、二八〇	四三六、五〇〇	一、〇三八、二七五		一、四三三、三三〇
札幌區	札幌區	一、三九四、五三四	八四〇、二七九		二六〇、五九五	五八、五〇〇			二二五、五六〇
札幌區	札幌區	一、一五〇、四〇一	一、二七六		六六、四八九	五五、六〇〇			三三、八〇〇
札幌區	札幌區	二、五二一、〇六九	八〇		六六、四八九	七九、五〇〇			九七、二二五
札幌區	札幌區	二、一三三、四〇八	四七六、二五〇	二、〇〇四、五四一	四九六、九〇〇	六〇、九〇〇			六三、九五七
札幌區	札幌區	九、六五六、〇七四	一四七、四一一	九、三三七、三二四	九三、五七九	三〇、九〇〇			三七、八七〇
札幌區	札幌區	一、五三三、五五四	一、五九一、一七二	一、四七二、〇一七	三八四、四四七	四〇、八〇〇			三三、二八〇
札幌區	札幌區	三、八八一、〇七三	一、五八二、九一六	一、六五七、九六一	二、七八三、九八九	四九二、三〇〇			一一、二四九、二二二
札幌區	札幌區	三、〇三二、二二七	一、〇九三、六八八	一、〇四九、一五五	六六四、八八二	二二、四〇〇			一七六、六〇五
札幌區	札幌區	三、〇八四、〇五四	四九七、〇六二	三、四四六、八四八	三三、九七九	三三、七〇〇			五九、〇三三
札幌區	札幌區	二、七五二、二一八	四九八、〇五五	三、〇三六、五七三	六〇三、五六五	一〇四、九〇〇			一六四、六一〇
札幌區	札幌區	二〇、六九〇、六一六	三〇六、三三三	二、九四一、八七三	一九五、八三五	七三、〇〇〇			一〇〇、八三六
札幌區	札幌區	一、三三、六八七、八一七	一、一六、九五〇	一、三三、〇六三	一八四、一九九	二七、五〇〇			三〇、八二〇
札幌區	札幌區	一、五二、二五二、二二五	一〇六、〇三三	一、四七五、一八七	一四二、一九五	四八、四〇〇			五二、〇六〇
札幌區	札幌區	二七、五八五、三三〇	二九〇、六七七	二、九〇三、六三一	一四〇、四〇七	五五、三〇〇			七二、五二〇

郡	區	總數	地租	北海道物產稅	酒造稅	烟草稅	訴訟用印紙料	船稅	其他諸稅
岩谷郡	岩谷郡	一八、八五〇、三六七	五七〇、二六三	六、八三三、七四五	七五一、五八九	一七七、九〇〇	一六六、五三五		二〇九、九九五
岩谷郡	岩谷郡	八、八四八、三七八	八九、八三六	八、五八五、二〇七	七、二〇〇	四、〇〇〇			四八、九三五
岩谷郡	岩谷郡	一四、〇五四、六四七	一〇三、〇四五	一三、七九五、六四四	九、六〇〇	六九、二〇〇			五二、一三三
岩谷郡	岩谷郡	一八、一八二、九九一	一八五、四〇二	一六、七九九、九二九	三七五、六四〇	一五八、六〇〇			二三五、七八六
岩谷郡	岩谷郡	二九、〇三三、三九五	一〇九、九五二	二八、七七七、八二八	九、六〇〇	三三、七〇〇			二六、八六六
岩谷郡	岩谷郡	六、二二二、九三七	六九、四九四	五、九八四、八二八	四、〇〇〇	二五、九〇〇			二二、三四五
岩谷郡	岩谷郡	一、六五五、二二二	二〇、二二三	一、六二〇、三三三	八〇〇	一七、七〇〇			六、〇四七
岩谷郡	岩谷郡	一、七五八、六三〇	二、九一九	一、七三三、六六一		一七、七〇〇			二、七九〇
岩谷郡	岩谷郡	一〇、〇五二、九九一	一、二六、二三三	九、八四七、八三八	八、八〇〇	一七、五〇〇			三五、三六六
岩谷郡	岩谷郡	一八、五六八、六八九	三七五、五七〇	一七、四九九、四二〇	五八四、三七六	二〇、二〇〇			一七、八〇八
岩谷郡	岩谷郡	二二、九二二、六六五	二、二八二、七九八	八、五二七、七五八	一、五六五、六〇四	三〇四、九〇〇			五九五、九五九
岩谷郡	岩谷郡	二、四八五、四一九	一、一〇六、四一八	八、三〇六、五一一	八二七、二二五	二四六、三〇〇			四一七、九七〇
岩谷郡	岩谷郡	三三、六七九、二六九	一〇、五九八、四九二	七、四四六、〇三四	六、八〇五、五八八	九四六、八七〇			五、四九六、六八三
岩谷郡	岩谷郡	二二、〇二七、五五九	四、六九三、八六五	六、二五〇、五九九	六六七、六六三	九七、一〇〇			三四一、二九七
岩谷郡	岩谷郡	八、二二六、七二四	一、三九三、九一九	六、三三二、九四一	三二四、八四〇	九五、二〇〇			三八、八三三
岩谷郡	岩谷郡	六、六五六、七六四	三八〇、四九六	五、〇三二、九五二	一、〇四八、五五八	二〇、三〇〇			九三、三〇九
岩谷郡	岩谷郡	一、七五六、〇八六	八九、二二〇	一、六三三、六六〇		二〇、八〇〇			八、九〇六
岩谷郡	岩谷郡	二、七二二、九一七	七、四六〇	三三八、二五三	二六、七六一	八、一〇〇			一、七四四
岩谷郡	岩谷郡	二、一六一、四九八	七五、九九四	一、五三三、三二七	九四四、三六七	一〇八、四〇〇			一四九、二七〇
岩谷郡	岩谷郡	七、三三、七六九	七、九〇〇	五、三九七、七七七	一六、二二一	三五、九〇〇			四三、一六一
岩谷郡	岩谷郡	二、三七、七三九	二、一六三	二〇三、六六六		二、八〇〇			九、一六〇
岩谷郡	岩谷郡	三、六六、四〇一	三三、〇六〇	二七三、一二六	五七、七二五				一二、五〇〇
岩谷郡	岩谷郡	一、八五三、六四三	七五、三〇五	一、六八五、五三七	一、七三六	一五、二〇〇			七五、三六五
岩谷郡	岩谷郡	七五、七二四	三〇、八六四		一六、二七〇	七、八〇〇			二〇、七九〇

國稅

六百二十五

第二七五 地租ノ類別

十九年度

全管合計	再																
	函	札	揚	毛	萌	前	壇	尻	文	谷	幸	別	呂	走	里	取	那
計	館	幌	街	郡	郡	郡	郡	郡	郡	郡	郡	郡	郡	郡	郡	郡	郡
七〇一、九四〇、六八六	三三、六七九、二六九	七、九六六、三七六	二六、四六〇、一四三	二五、六一七、七〇五	一八、二二三、九三三	二五、六一七、七〇五	一六、二〇八、四三三	九、六〇五、〇〇一	五、三五六、〇三九	一、九八一、八七一	二、三三三、〇三五	一、六八二、七〇四	一、一七四、四一六	四、四二一、八二二	九、四四五、〇五五	一、六〇三、三三三	一、七二二、〇五六
七〇一、九四〇、六八六	三三、六七九、二六九	七、九六六、三七六	二六、四六〇、一四三	二五、六一七、七〇五	一八、二二三、九三三	二五、六一七、七〇五	一六、二〇八、四三三	九、六〇五、〇〇一	五、三五六、〇三九	一、九八一、八七一	二、三三三、〇三五	一、六八二、七〇四	一、一七四、四一六	四、四二一、八二二	九、四四五、〇五五	一、六〇三、三三三	一、七二二、〇五六
七〇一、九四〇、六八六	三三、六七九、二六九	七、九六六、三七六	二六、四六〇、一四三	二五、六一七、七〇五	一八、二二三、九三三	二五、六一七、七〇五	一六、二〇八、四三三	九、六〇五、〇〇一	五、三五六、〇三九	一、九八一、八七一	二、三三三、〇三五	一、六八二、七〇四	一、一七四、四一六	四、四二一、八二二	九、四四五、〇五五	一、六〇三、三三三	一、七二二、〇五六

郡	區	總數	地租	北海道物産稅	酒造稅	烟草稅	訴訟用印紙料	船稅	其他諸稅
沙流	冠	一、二七三、八七〇	三〇、三七五	九六〇、二二二	二六七、二八三	一〇、〇〇〇			五、〇〇〇
新靜	內	八二四、六六三	三七八	八〇四、二八五		一〇、〇〇〇			
三浦	石	三、七三三、六二六	九一、八八〇	三、一三五、九三五	四二二、二五六	五、五〇〇			二九、一四五
樣浦	似	二、八七四、八二九	五六、〇〇三	二、五一六、〇九一	二九三、五三五	五、〇〇〇			三、〇〇〇
幌	河	六、一八九、一八八	九七、一一七	五、六七五、七九一	二九六、六一五	三、一〇〇			八〇、二四〇
廣	泉	四、四七七、五七四	四一、〇五一	四、三八三、八三三	五、〇〇〇	三、三〇〇			二、四〇〇
當	尾	一六、五〇七、八九八	二二、八九三	一六、〇八八、四九七	八〇、七九三	一六、四〇〇	六一、九八七		一八、七五〇
十	綠	二、六九六、二七六	五、〇九四	二、六二六、七一	七三四	三三、〇〇〇			一七、一七五
中	勝	四、八七〇、七七三	八二	四、四三四		三三、〇〇〇			一八、〇七五
川	上	一四二、六四五	四八〇	一四二、六四五		五、三〇〇			五、六五〇
白	川	五七、四四六	四八〇	四八、六八二、四三八		一九、一〇〇			一八、〇七五
釧	路	一、三九九、二八五	四七、二二八	一、二九四、六五七		七、五〇〇			五、六五〇
厚	糠	一五、五六九、七九九	四五三、九三七	一四、七一九、〇九一		二九、三〇〇			一、二二、六六一
根	岸	三三、八〇五、九一五	六二七、四八三	三三、一八〇、四五三		三三、九〇〇	三〇九、三二六		二、二四、一〇〇
野	室	一五、五三三、七三〇	三四一、五六七	一、八一九、四三三		四九、二九〇			一七、七二六
花	咲	一五、〇三三、〇一八	五七五、六三八	一四、四三七、九〇七		二〇、三〇〇			一六、一五〇
目	津	六、六二五、七四七	一六三、九八五	六、三九二、一八二		二〇、三〇〇			四、六一〇
標	付	五、九六五、九七八	二五、四〇五	五、八二二、八五四		二五、三〇〇			五、九三三
國	後	七、八〇九、八九五	六一、五四四	七、七四五、三七一		二五、三〇〇			二、九八〇
振	梨	四、三三七、九〇五	四七、四九一	四、二〇一、三二七		三三、三〇〇			一〇、六八五
郡	郡	九六、九四四	二、四九七	八七、三九七		五、〇〇〇			三〇、三五六

茅	蛇	有	室	白	勇	千	沙	靜	三	浦	樣	幌	廣	十	川	釧	厚	根	野	標	國	紗	斜
部	田	珠	蘭	老	拂	歲	流	內	石	河	似	泉	尾	勝	上	路	岸	室	付	津	後	那	里
郡	郡	郡	郡	郡	郡	郡	郡	郡	郡	郡	郡	郡	郡	郡	郡	郡	郡	郡	郡	郡	郡	郡	郡
免許稅	免許稅	免許稅	免許稅	免許稅	免許稅	免許稅	免許稅	免許稅	免許稅	免許稅	免許稅	免許稅	免許稅	免許稅	免許稅	免許稅	免許稅	免許稅	免許稅	免許稅	免許稅	免許稅	免許稅
清酒	清酒	清酒	清酒	清酒	清酒	清酒	清酒	清酒	清酒	清酒	清酒	清酒	清酒	清酒	清酒	清酒	清酒	清酒	清酒	清酒	清酒	清酒	清酒
濁酒	濁酒	濁酒	濁酒	濁酒	濁酒	濁酒	濁酒	濁酒	濁酒	濁酒	濁酒	濁酒	濁酒	濁酒	濁酒	濁酒	濁酒	濁酒	濁酒	濁酒	濁酒	濁酒	濁酒
燒酎	燒酎	燒酎	燒酎	燒酎	燒酎	燒酎	燒酎	燒酎	燒酎	燒酎	燒酎	燒酎	燒酎	燒酎	燒酎	燒酎	燒酎	燒酎	燒酎	燒酎	燒酎	燒酎	燒酎
酒	酒	酒	酒	酒	酒	酒	酒	酒	酒	酒	酒	酒	酒	酒	酒	酒	酒	酒	酒	酒	酒	酒	酒
石	石	石	石	石	石	石	石	石	石	石	石	石	石	石	石	石	石	石	石	石	石	石	石
精	精	精	精	精	精	精	精	精	精	精	精	精	精	精	精	精	精	精	精	精	精	精	精
白	白	白	白	白	白	白	白	白	白	白	白	白	白	白	白	白	白	白	白	白	白	白	白
酒	酒	酒	酒	酒	酒	酒	酒	酒	酒	酒	酒	酒	酒	酒	酒	酒	酒	酒	酒	酒	酒	酒	酒
味	味	味	味	味	味	味	味	味	味	味	味	味	味	味	味	味	味	味	味	味	味	味	味
淋	淋	淋	淋	淋	淋	淋	淋	淋	淋	淋	淋	淋	淋	淋	淋	淋	淋	淋	淋	淋	淋	淋	淋
合	合	合	合	合	合	合	合	合	合	合	合	合	合	合	合	合	合	合	合	合	合	合	合
計	計	計	計	計	計	計	計	計	計	計	計	計	計	計	計	計	計	計	計	計	計	計	計

上	龜	函	松	檜	爾	壽	岩	古	積	美	古	余	忍	高	小	濱	厚	石	空	札	札	
磯	田	館	前	山	志	都	內	字	丹	國	平	市	路	島	樽	益	田	狩	知	幌	幌	
郡	郡	區	郡	郡	郡	郡	郡	郡	郡	郡	郡	郡	郡	郡	郡	郡	郡	郡	郡	區	區	郡
免許稅	免許稅	免許稅	免許稅	免許稅	免許稅	免許稅	免許稅	免許稅	免許稅	免許稅	免許稅	免許稅	免許稅	免許稅	免許稅	免許稅	免許稅	免許稅	免許稅	免許稅	免許稅	免許稅
清酒	清酒	清酒	清酒	清酒	清酒	清酒	清酒	清酒	清酒	清酒	清酒	清酒	清酒	清酒	清酒	清酒	清酒	清酒	清酒	清酒	清酒	清酒
濁酒	濁酒	濁酒	濁酒	濁酒	濁酒	濁酒	濁酒	濁酒	濁酒	濁酒	濁酒	濁酒	濁酒	濁酒	濁酒	濁酒	濁酒	濁酒	濁酒	濁酒	濁酒	濁酒
燒酎	燒酎	燒酎	燒酎	燒酎	燒酎	燒酎	燒酎	燒酎	燒酎	燒酎	燒酎	燒酎	燒酎	燒酎	燒酎	燒酎	燒酎	燒酎	燒酎	燒酎	燒酎	燒酎
酒	酒	酒	酒	酒	酒	酒	酒	酒	酒	酒	酒	酒	酒	酒	酒	酒	酒	酒	酒	酒	酒	酒
石	石	石	石	石	石	石	石	石	石	石	石	石	石	石	石	石	石	石	石	石	石	石
精	精	精	精	精	精	精	精	精	精	精	精	精	精	精	精	精	精	精	精	精	精	精
白	白	白	白	白	白	白	白	白	白	白	白	白	白	白	白	白	白	白	白	白	白	白
酒	酒	酒	酒	酒	酒	酒	酒	酒	酒	酒	酒	酒	酒	酒	酒	酒	酒	酒	酒	酒	酒	酒
味	味	味	味	味	味	味	味	味	味	味	味	味	味	味	味	味	味	味	味	味	味	味
淋	淋	淋	淋	淋	淋	淋	淋	淋	淋	淋	淋	淋	淋	淋	淋	淋	淋	淋	淋	淋	淋	淋
合	合	合	合	合	合	合	合	合	合	合	合	合	合	合	合	合	合	合	合	合	合	合
計	計	計	計	計	計	計	計	計	計	計	計	計	計	計	計	計	計	計	計	計	計	計

郡	札	札	空	石	厚	濱	小	高	古	美	岩	壽	爾	檜	函	龜	山	浦	厚	根	花	野	
區	幌	知	狩	田	益	樽	島	平	國	內	都	志	山	館	越	河	岸	室	咲	付	郡	郡	
地租																							
證券印紙稅																							
訴訟用印紙料																							
烟草稅																							
賣藥稅																							
船稅																							
車稅																							
免牛馬賣稅																							
銃獵免許稅																							

國稅

六百三十五

第二七七

國稅息納ノ人員

十九年度

全管合計	增留	宗紋	常	網	郡
十八年度	再	別	別	別	區
室	山	差	樽	街	免許稅
三、三〇〇、〇〇〇	四、〇〇五、〇〇〇	三、三〇〇、〇〇〇	三、三〇〇、〇〇〇	三、三〇〇、〇〇〇	清酒
二八、八六六	三、二二二、九四六	三、二二二、九四六	三、二二二、九四六	三、二二二、九四六	濁酒
三、三九九	二、六八九、三六六	二、六八九、三六六	二、六八九、三六六	二、六八九、三六六	燒酎
	七二〇、三九九	七二〇、三九九	七二〇、三九九	七二〇、三九九	酎酒
	五、三三〇	五、三三〇	五、三三〇	五、三三〇	石
	三三、九三三	三三、九三三	三三、九三三	三三、九三三	精白
	八六四、三五〇	八六四、三五〇	八六四、三五〇	八六四、三五〇	酒味
三、二八五	六、七四八、九三三	六、七四八、九三三	六、七四八、九三三	六、七四八、九三三	淋
	三、七五八、二八〇	三、七五八、二八〇	三、七五八、二八〇	三、七五八、二八〇	合計

本表ハ賦課額ニシテ自家用酒鑑札料ハ編入セズ

六百三十四

官吏及文書

第二七九

本廳職員

二十年十二月三十一日現員

官	等	人	員	月	俸
勅任(長官)	一等下給俸	一	一	三、七五〇、〇〇〇	
	一等上給俸	三	三	七、五〇〇、〇〇〇	
	二等中給俸	二	二	三、六六〇、六六六	
	二等上給俸	一	一	一、〇〇〇、〇〇〇	
	三等上給俸	一	一	一、〇〇〇、〇〇〇	
	三等中給俸	二	二	一、〇〇〇、〇〇〇	
	三等下給俸	一	一	一、五〇〇、〇〇〇	
	計	九	九	一、五〇〇、〇〇〇	
	四等上給俸	一	一	一、五〇〇、〇〇〇	
	四等中給俸	一	一	一、五〇〇、〇〇〇	
	四等下給俸	一	一	一、五〇〇、〇〇〇	
	計	三	三	一、五〇〇、〇〇〇	
	計	一五	一五	一、五〇〇、〇〇〇	
奏任	一等上給俸	一	一	一、五〇〇、〇〇〇	
技師	五等上給俸	三	三	二、四九〇、九九九	
五等中給俸	二	二	二、〇〇〇、〇〇〇		
五等下給俸	二	二	一、六〇〇、〇〇〇		
計	七	七	一、六〇〇、〇〇〇		
合	計	二五	二五	三、一三三、三三三	
判任	一等下給俸	五	五	三、〇〇〇、〇〇〇	
屬	一等上給俸	二	二	五、五〇〇、〇〇〇	
二等上給俸	六	六	三、六〇〇、〇〇〇		
二等中給俸	九	九	三、八五〇、〇〇〇		
二等下給俸	二	二	二、七〇〇、〇〇〇		
三等上給俸	一	一	二、〇〇〇、〇〇〇		
三等中給俸	一	一	一、五〇〇、〇〇〇		
三等下給俸	二	二	一、〇〇〇、〇〇〇		
四等上給俸	三	三	九〇〇、〇〇〇		
四等中給俸	三	三	一、五〇〇、〇〇〇		
四等下給俸	一	一	一、〇〇〇、〇〇〇		
五等上給俸	三	三	四、五〇〇、〇〇〇		
計	一四	一四	三、五三三、〇〇〇		
計	一	一	一、〇〇〇、〇〇〇		
計	一	一	四、五〇〇、〇〇〇		

官吏及文書

六百三十九

官	等	人	員	月	俸
官	合	計	三		三二、〇〇〇
	巡	計	四		八三六、〇〇〇
	廿五圓以上	計	四		三、七五八、〇〇〇
官	等	人	員 <td>月</td> <td>俸</td>	月	俸
官	事務備	計	一		一、〇〇〇
	十圓以上	計	二		一、九四、〇〇〇
	十圓以下	計	三		三、三四、〇〇〇
總	計	五	六		四、九一八、〇〇〇

六百四十二

官	等	人	員	月	俸
官	奏任典獄	計	一		一五〇、〇〇〇
	三等上給俸	計	一		一一六、六六七
	三等下給俸	計	一		一〇〇、〇〇〇
	四等上給俸	計	三		三六六、六六七
	典獄	計	一		五〇、〇〇〇
	書記	計	二		五〇、〇〇〇
	二	計	一		四〇、〇〇〇
	三	計	一		四五、〇〇〇
	四	計	一		四〇、〇〇〇
	五	計	一		七〇、〇〇〇
	六	計	一		九〇、〇〇〇
	七	計	一		一七五、〇〇〇
	八	計	一		八〇、〇〇〇
	九	計	一		六〇、〇〇〇
看	守長	計	八		二〇〇、〇〇〇
	七	計	一		二六〇、〇〇〇
	八	計	一		三六〇、〇〇〇
	九	計	一		六七二、〇〇〇
	監獄醫	計	一		一、六三三、〇〇〇
	四	計	一		四〇、〇〇〇
	五	計	一		三五、〇〇〇
	六	計	一		三五、〇〇〇
	七	計	一		三五、〇〇〇
	八	計	一		三五、〇〇〇
	九	計	一		三五、〇〇〇
看	合	計	一〇		一、六三三、〇〇〇
	二十圓以上	計	一		四、三六〇、〇〇〇
	二十圓以下	計	三		九五、〇〇〇
總	計	四	九		二、四二六、〇〇〇

第二八三 監獄官

二十年十二月三十一日現在

官	等	人	員	月	俸
官	奏任教授	計	二		二四、〇〇〇
	四等上給俸	計	二		六三四、〇〇〇
	一等上給俸	計	二		七〇、〇〇〇
	一等下給俸	計	二		七〇、〇〇〇
	二等	計	二		六〇、〇〇〇
	三等	計	二		六〇、〇〇〇
	四等	計	二		六〇、〇〇〇
	五等	計	二		六〇、〇〇〇
	六等	計	二		六〇、〇〇〇
	七等	計	二		六〇、〇〇〇
	八等	計	二		六〇、〇〇〇
	九等	計	二		六〇、〇〇〇
事務備	十圓以上	計	九		一、二〇、〇〇〇
	十圓未滿	計	三		二七五、〇〇〇
總	計	七	六		八、六四三、三六七

第二八四 農學校職員

二十年十二月三十一日現在

官	等	人	員	月	俸
官	奏任教授	計	二		一〇〇、〇〇〇
	四等上給俸	計	二		一五〇、〇〇〇
	一等上給俸	計	二		一八〇、〇〇〇
	一等下給俸	計	二		一八〇、〇〇〇
	二等	計	二		一五〇、〇〇〇
	三等	計	二		一五〇、〇〇〇
	四等	計	二		一五〇、〇〇〇
	五等	計	二		一五〇、〇〇〇
	六等	計	二		一五〇、〇〇〇
	七等	計	二		一五〇、〇〇〇
	八等	計	二		一五〇、〇〇〇
	九等	計	二		一五〇、〇〇〇
事務備	十圓以上	計	三		七〇、〇〇〇
	十圓未滿	計	三		三五、〇〇〇
總	計	三	三		九四〇、〇〇〇

第二八五 北海道鐵道事務所職員

二十年十二月三十一日現在

官吏及文書

六百四十三

總計	鹿島	熊本	佐賀	大分	福岡	愛媛	高知	徳島	和歌山	山形	廣島	岡山	島根	福井	富山	石川	山形	秋田	青森	岩手	本籍廳府縣	
																					華族	
																						士族
																						平民
																						華族
																						士族
																						平民
																						華族
																						士族
																						平民
																						合計
二八六	三三	二二	二二	二二	四一	三一	三一	二七	一六	二四	五九	二七	五	二八六	三三	二二	二二	四一	三一	三一	二七	二八六
一五八	三	二	二	二	一	一	三	五	一	二	三	一	六	一五八	三	二	二	一	一	三	一	一五八
三〇七	三五	二	三	二	四	二	四	一	二	九	一	六	二	三〇七	三五	二	三	二	四	一	二	三〇七
一六九	三	二	一	二	一	一	三	一	五	一	二	一	六	一六九	三	二	一	二	一	三	一	一六九
四七六	三八	四	三	二	五	二	六	二	三	二	二	二	二	四七六	三八	四	三	二	五	二	六	四七六

六百五十一

族別	合計	合計	合計
士族	二	二	二
平民	一五	一五	一五
合計	一七	一七	一七

第二九〇 郡區官及町村吏族別
二十年十二月三十一日現在

奏任	官判	官任	官判	官任	官判	官任	官判	官任	官判	官任	官判
員月	員月	員月	員月	員月	員月	員月	員月	員月	員月	員月	員月
五	一九〇	一五	一五	一五	一五	一五	一五	一五	一五	一五	一五
二〇五、五五六	一、五六一、六六七	二〇五、五五六	二〇五、五五六	二〇五、五五六	二〇五、五五六	二〇五、五五六	二〇五、五五六	二〇五、五五六	二〇五、五五六	二〇五、五五六	二〇五、五五六
總員月	總員月	總員月	總員月	總員月	總員月	總員月	總員月	總員月	總員月	總員月	總員月
一九五	一、七六七、二二三	一九五	一九五	一九五	一九五	一九五	一九五	一九五	一九五	一九五	一九五
計俸	計俸	計俸	計俸	計俸	計俸	計俸	計俸	計俸	計俸	計俸	計俸
二〇五、五五六	一、七六七、二二三	二〇五、五五六	二〇五、五五六	二〇五、五五六	二〇五、五五六	二〇五、五五六	二〇五、五五六	二〇五、五五六	二〇五、五五六	二〇五、五五六	二〇五、五五六

第二九一 非職官員
二十年十二月三十一日現在

區長	區書	區長	區書	區長	區書	區長	區書	區長	區書	區長	區書
員月	員月	員月	員月	員月	員月	員月	員月	員月	員月	員月	員月
七	七	七	七	七	七	七	七	七	七	七	七
一三三、八八九	一三三、八八九	一三三、八八九	一三三、八八九	一三三、八八九	一三三、八八九	一三三、八八九	一三三、八八九	一三三、八八九	一三三、八八九	一三三、八八九	一三三、八八九
總員月	總員月	總員月	總員月	總員月	總員月	總員月	總員月	總員月	總員月	總員月	總員月
八一	八一	八一	八一	八一	八一	八一	八一	八一	八一	八一	八一
計俸	計俸	計俸	計俸	計俸	計俸	計俸	計俸	計俸	計俸	計俸	計俸
一三三、八八九	一三三、八八九	一三三、八八九	一三三、八八九	一三三、八八九	一三三、八八九	一三三、八八九	一三三、八八九	一三三、八八九	一三三、八八九	一三三、八八九	一三三、八八九

第二九二 非職郡區官
二十年十二月三十一日現在

公立學校職員
員月
七
一三三、八八九
總員月
八一
計俸
一三三、八八九

第二九三 公立學校職員
二十年十二月三十一日現在

官吏及文書

六百五十一

職名	校	教	助	舍	訓	囑	書	授	其	總	支		人
											員	費	
校長	1	1	1	1	1	1	1	1	1	1	1	1	1
教頭	1	1	1	1	1	1	1	1	1	1	1	1	1
教諭	7	7	7	7	7	7	7	7	7	7	7	7	7
助教	4	4	4	4	4	4	4	4	4	4	4	4	4
指導	3	3	3	3	3	3	3	3	3	3	3	3	3
囑託教員	3	3	3	3	3	3	3	3	3	3	3	3	3
書記	2	2	2	2	2	2	2	2	2	2	2	2	2
生計	4	4	4	4	4	4	4	4	4	4	4	4	4
其他	1	1	1	1	1	1	1	1	1	1	1	1	1
總計	29	29	29	29	29	29	29	29	29	29	29	29	29

第二九四 廳公立病院職員

二十年十二月三十一日現在

區別	職別	人	地	方	費	支	辦	人	區	町	村	費	支	辦
廳	院長	1												
廳	副院長	1												
廳	醫局長	1												
廳	藥局長	1												
廳	藥劑監督	1												
廳	藥劑局長	1												
廳	事務局長	1												
廳	書記	1												
廳	計	5												
公	醫院													
公	藥劑													
公	計													
總計		29												

第二九五 備外國人

二十年十二月三十一日現在

國名	人名	職掌	奉職廳名	月俸	雜給
亞米利加合衆國	ホーレス、イー、ストックブリッチ	札幌農學校教師	札幌農學校	35,000	
全	ウヰリアム、ビー、ブルックス	製糖教師	北海道廳	33,333	
全	クリスチャン、クレムメ	製糖教師	北海道廳	25,000	
全	フレデリック、クレムメ	製糖教師	北海道廳	15,000	
總計				98,333	

官吏及文書

六百五十二

六百五十二

國名	人名	職名	奉職廳名	月俸	雜給
亞米利加合衆國	エス、セ、スミス	英語教師	北海道尋常師範學校	六〇、〇〇〇	
英國	チャールズ、スコット、メーク	港灣工師		四〇、〇〇〇	通貨
獨逸國	フエルザナント、グリンム	札幌病院院長		四〇、〇〇〇	
全逸國	マキス、ボイルマン	麥酒釀造師		二五〇、〇〇〇	
總計	八			二〇五九、三三三	五〇、〇〇〇

六百五十四

第二九六 收受ノ文書

官廳部課別	總數	第 一 部	第 二 部	第 三 部	第 四 部
內閣	一六八	一九	二七		
宮內省	五三	二〇	一〇		
外務省	二二七	二	二		
內務省	五七七	七	三		
大藏省	一〇一七	一	二		
陸軍省	一五七	一	三		
海軍省	六四	三	三		
司法省	五五	一	二		
文部省	一〇〇	二	三		
農商務省	二五六	二	三		
逓信省	三三二	二	九		
總計	二、四三三	五	二		

二十年

官廳部課別	總數	第 一 部	第 二 部	第 三 部	第 四 部
元老院	七	三			
警視廳	一一	二			
會計検査院	二二	五			
會計検査院	二二	五			
鎮在臺	七	一			
駐屯本部	三八六	一七	六		
屯田兵本部	二二四	二七	三		
裁判所	一三三	三六	七		
函館遞信管理局	九	一			
函館稅關	四	二			
郵便局	七	二			
電信局	二、四三三	七三	四		
府縣	一、一五	一〇六	二		
全區役所	一五	二			
戶長役所	六	一			
函館支廳	七三	八			
舊支廳	七三	八			
道廳官吏出張	七二四	二二	九		
道廳官吏出張	七二四	二二	九		
全所屬官衙	二、四〇四	四二	二		
郡區役所	二、四〇四	四二	二		
監獄署	一、一八四	九			
警察署	三、三〇四	一四			
戶長役場	一、七六三	三三			
管內外諸方	四六五	一七			
願省達	一〇、五〇九	三三			

官吏及文書

六百五十五

工3B37

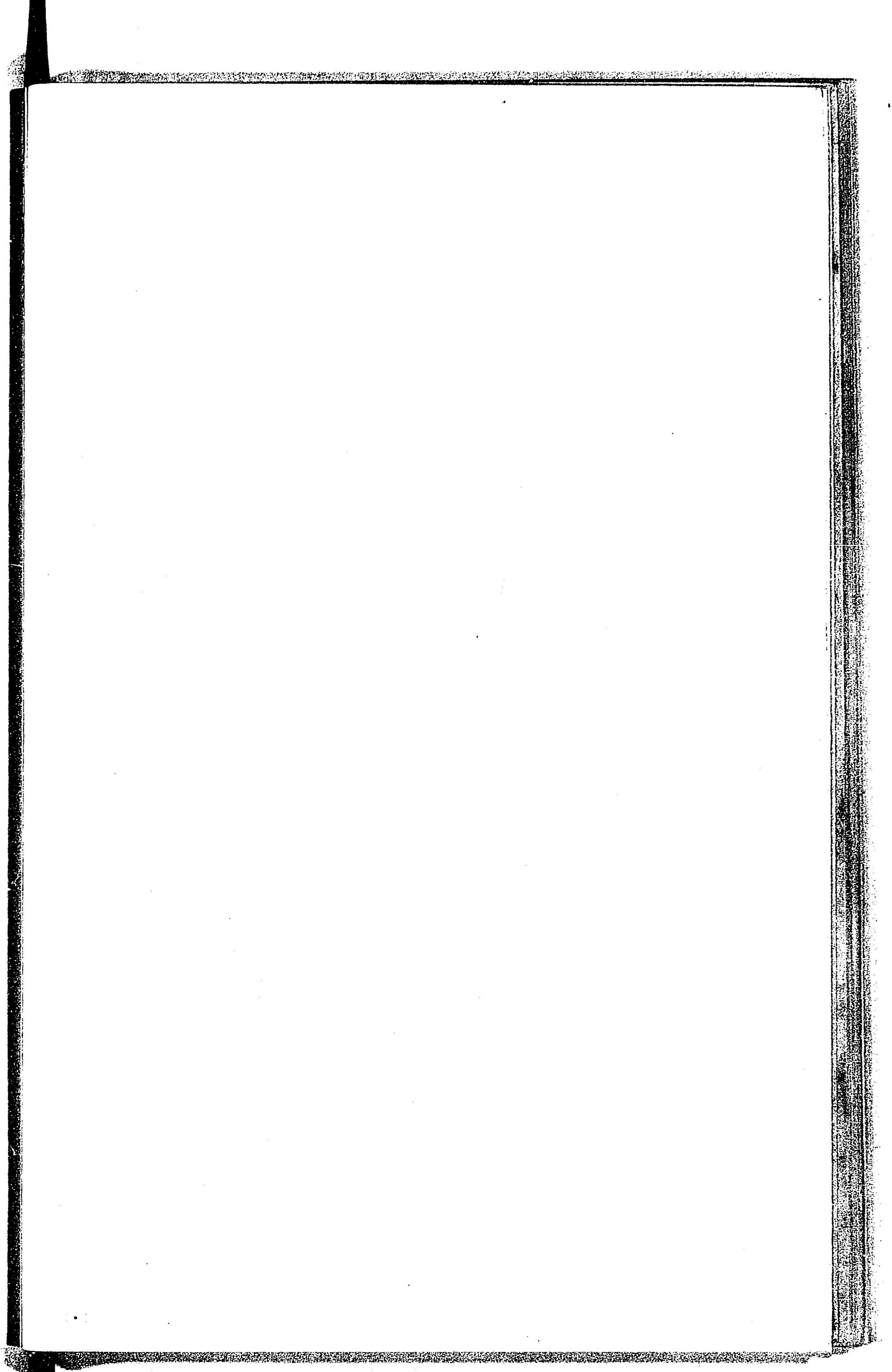
郡區役所	外管	內管	願伺	部內	告達	計
龜田外一郡役所	三五	三、六五七	三、六七三			七、三五四
茅蘭外一郡役所	一一四	四、三三六	三、四六八			八、九三八
室蘭外三郡役所	一五七	三、六六一	二、四六四			六、二八二
勇拂外二郡役所	四九	三、六九八	一、一四三			四、八四〇
浦河外六郡役所	六〇	七、三五八	三、四八九			一〇、九〇七
釧路外十一郡役所	三七三	二、七〇四	五、六五一			八、七二八
厚岸郡役所	二二三	二、三七〇	四、一六三			六、七六四
根室外九郡役所	六二〇	五、二二五	一一、二二五			一七、二二五
網走外三郡役所	一七	二、三三三	一、八四一			四、二二三
宗谷外三郡役所	三八九	五、六三四	二、三六三			一九、〇〇七
增毛外五郡役所	八、八九一	八〇、四七六	一七〇、〇三三			二九〇、四〇〇
合計						二、九一九

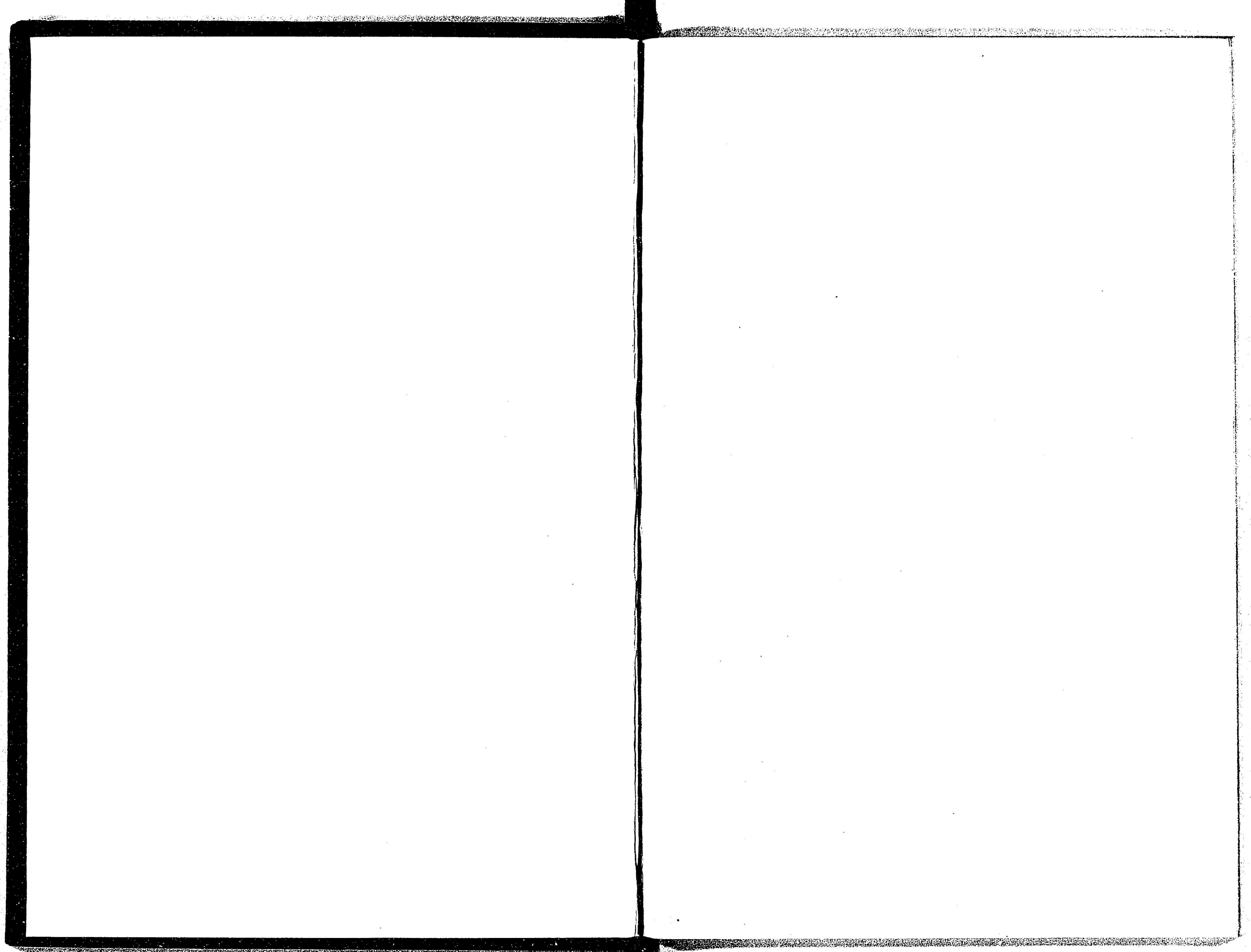
六百六十

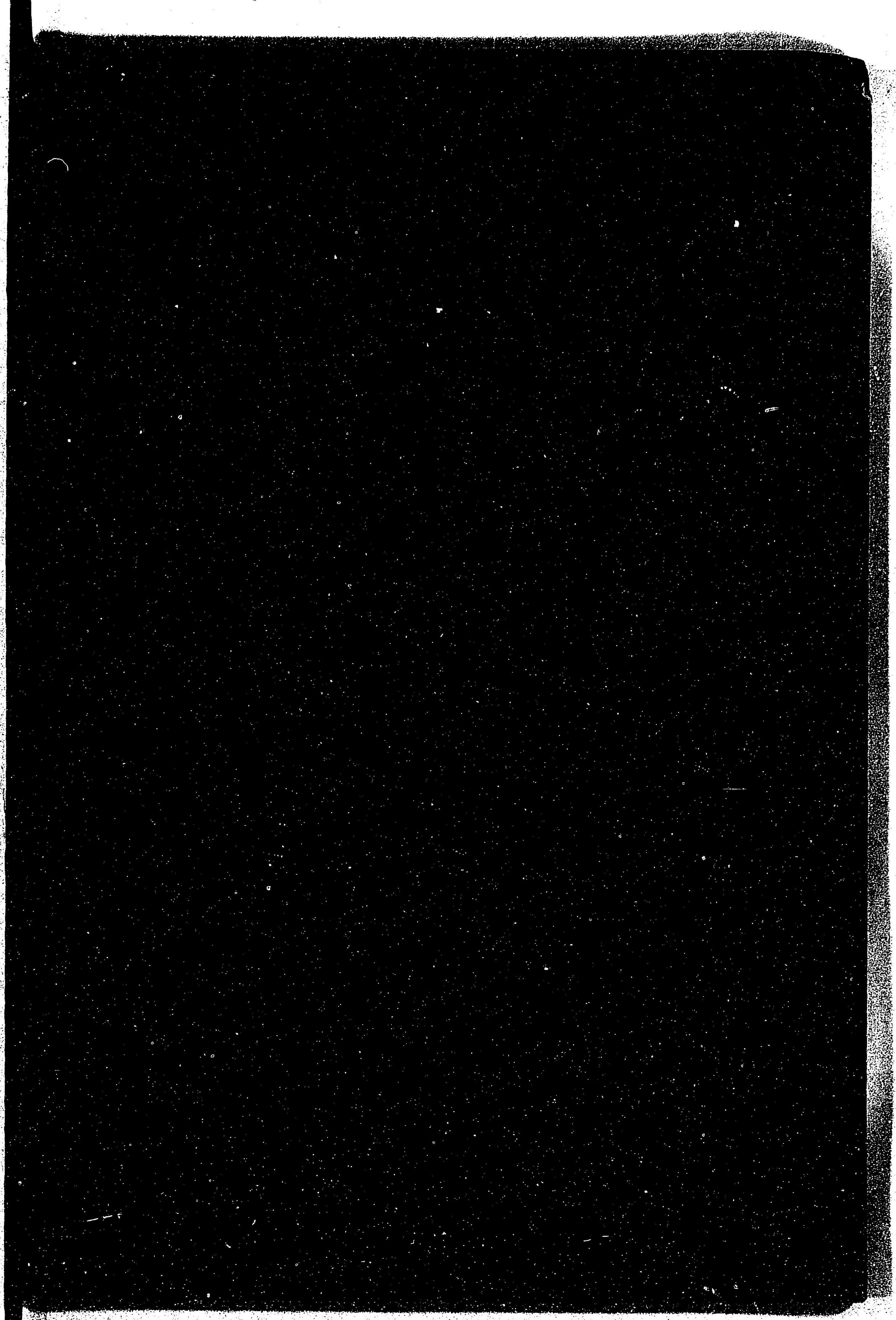
第三〇一 郡區役所發送ノ文書

二十年

郡區役所	外管	內管	願伺	部內	告達
札幌區役所	一、〇三四	二、三六一	一、〇四四		二六
札幌外五郡役所	八二	三、六六一	一、五四六		二二
石狩外二郡役所	九四	二、五一九	一、六四三		三六
小樽外三郡役所	一、〇三九	四、五八三	三、五六三		四五
苫平外二郡役所	四二〇	三、一九八	四、三三九		一一
岩内外一郡役所	二七〇	二、九八三	一、六七三		三八







44

8

