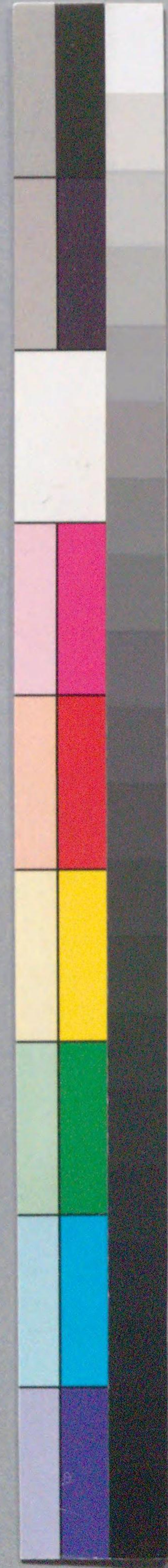


国立国会図書館 春色雪の梅 4編 208-704



ガラス使用





国立国会図書館

春色雪の梅 4編 208-704

ガラス使用















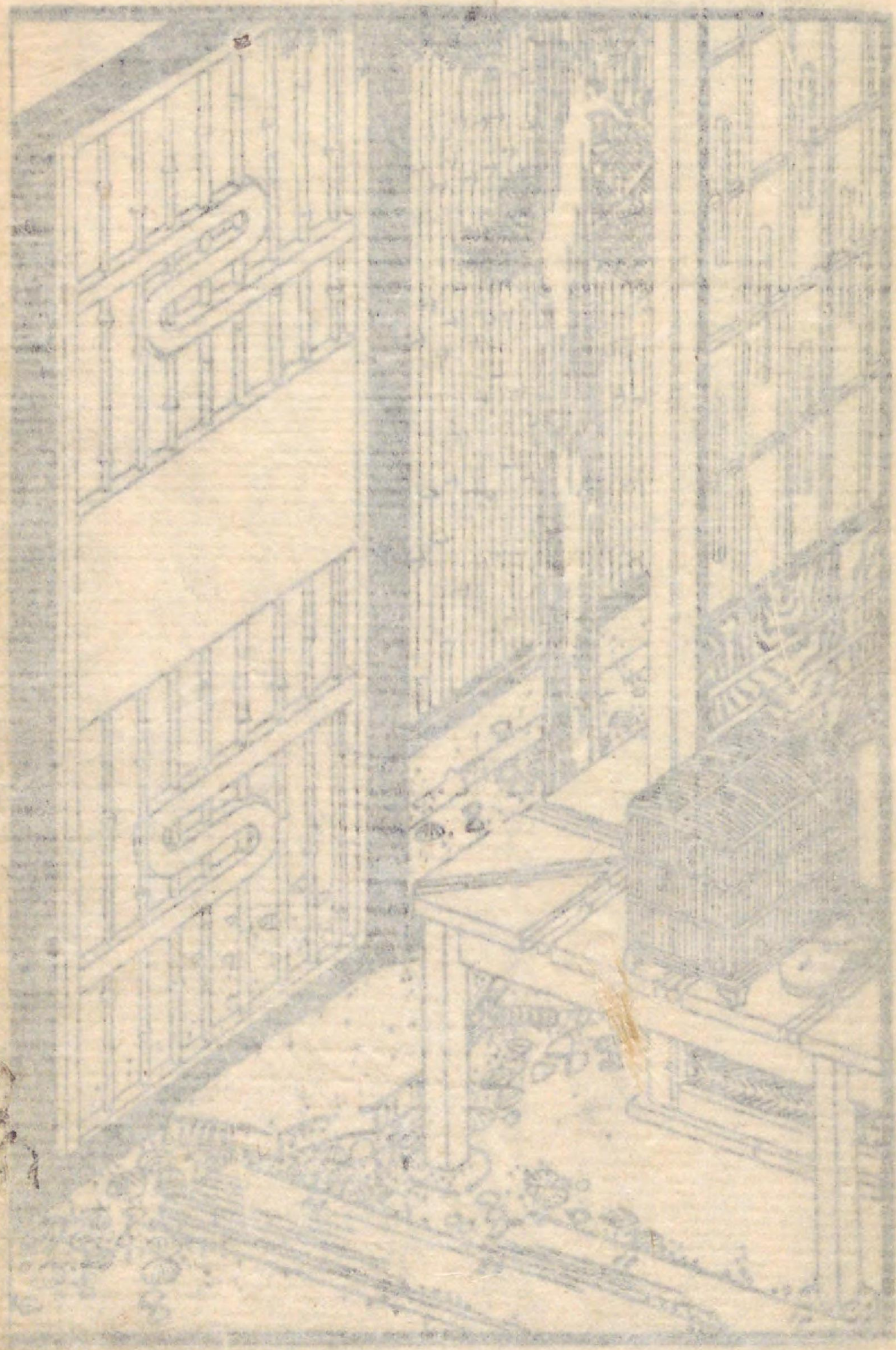








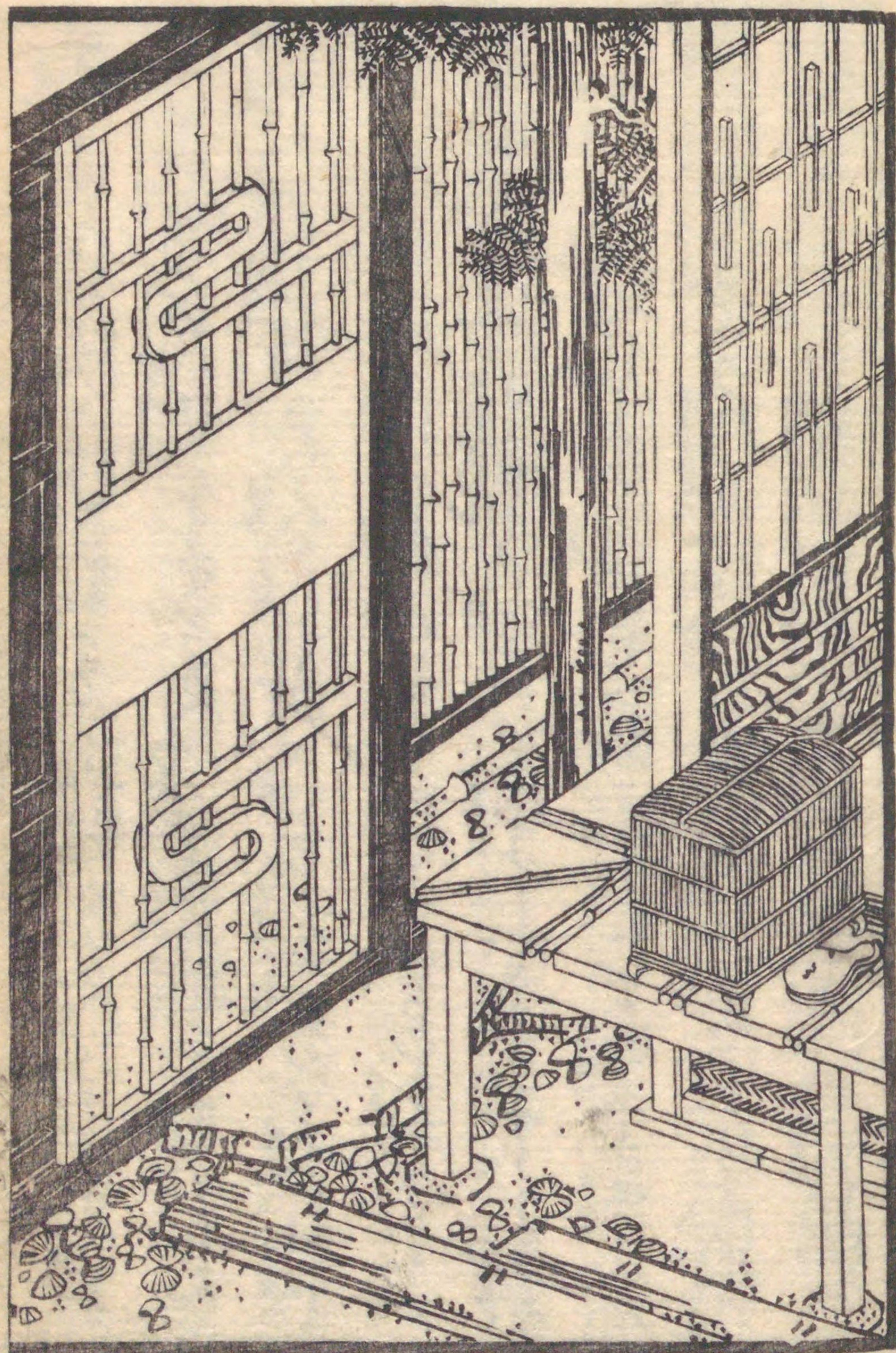
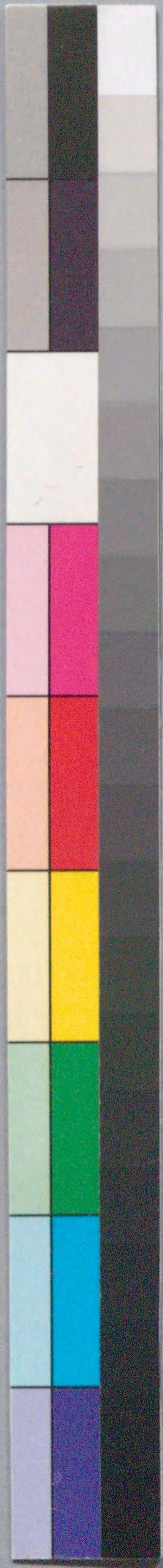




まろ  
きり  
きり  
きり  
花の  
の  
の  
の









お花のあはれはなほつらな女お花のこころ  
そとにお母さんお花さんお花さん  
只一人可憐な女お花さんお花さん  
居るのよお花さんお花さんお花さん  
勝まつお花さんお花さんお花さん  
がはらう傷へ引よせて人の着る眼もあはれ  
向ひ抱つて見せようお花さんお花さん  
箱入娘も娘女も同じお花さんお花さん

お花のあはれはなほつらな女お花のこころ  
そとにお母さんお花さんお花さん  
只一人可憐な女お花さんお花さん  
居るのよお花さんお花さんお花さん  
勝まつお花さんお花さんお花さん  
がはらう傷へ引よせて人の着る眼もあはれ  
向ひ抱つて見せようお花さんお花さん  
箱入娘も娘女も同じお花さんお花さん

















ト云々の引を明て看とらるる紙をきり  
て紙をきり



左指入菌類せんも中宮の一件で  
其の菌類せんも中宮の一件で  
其の菌類せんも中宮の一件で  
其の菌類せんも中宮の一件で  
其の菌類せんも中宮の一件で  
其の菌類せんも中宮の一件で  
其の菌類せんも中宮の一件で  
其の菌類せんも中宮の一件で  
其の菌類せんも中宮の一件で  
其の菌類せんも中宮の一件で

其の菌類せんも中宮の一件で  
其の菌類せんも中宮の一件で  
其の菌類せんも中宮の一件で  
其の菌類せんも中宮の一件で  
其の菌類せんも中宮の一件で  
其の菌類せんも中宮の一件で  
其の菌類せんも中宮の一件で  
其の菌類せんも中宮の一件で  
其の菌類せんも中宮の一件で  
其の菌類せんも中宮の一件で

第十六回

再説彼菌類の病小伏るるを  
其の菌類せんも中宮の一件で  
其の菌類せんも中宮の一件で  
其の菌類せんも中宮の一件で  
其の菌類せんも中宮の一件で  
其の菌類せんも中宮の一件で  
其の菌類せんも中宮の一件で  
其の菌類せんも中宮の一件で  
其の菌類せんも中宮の一件で  
其の菌類せんも中宮の一件で









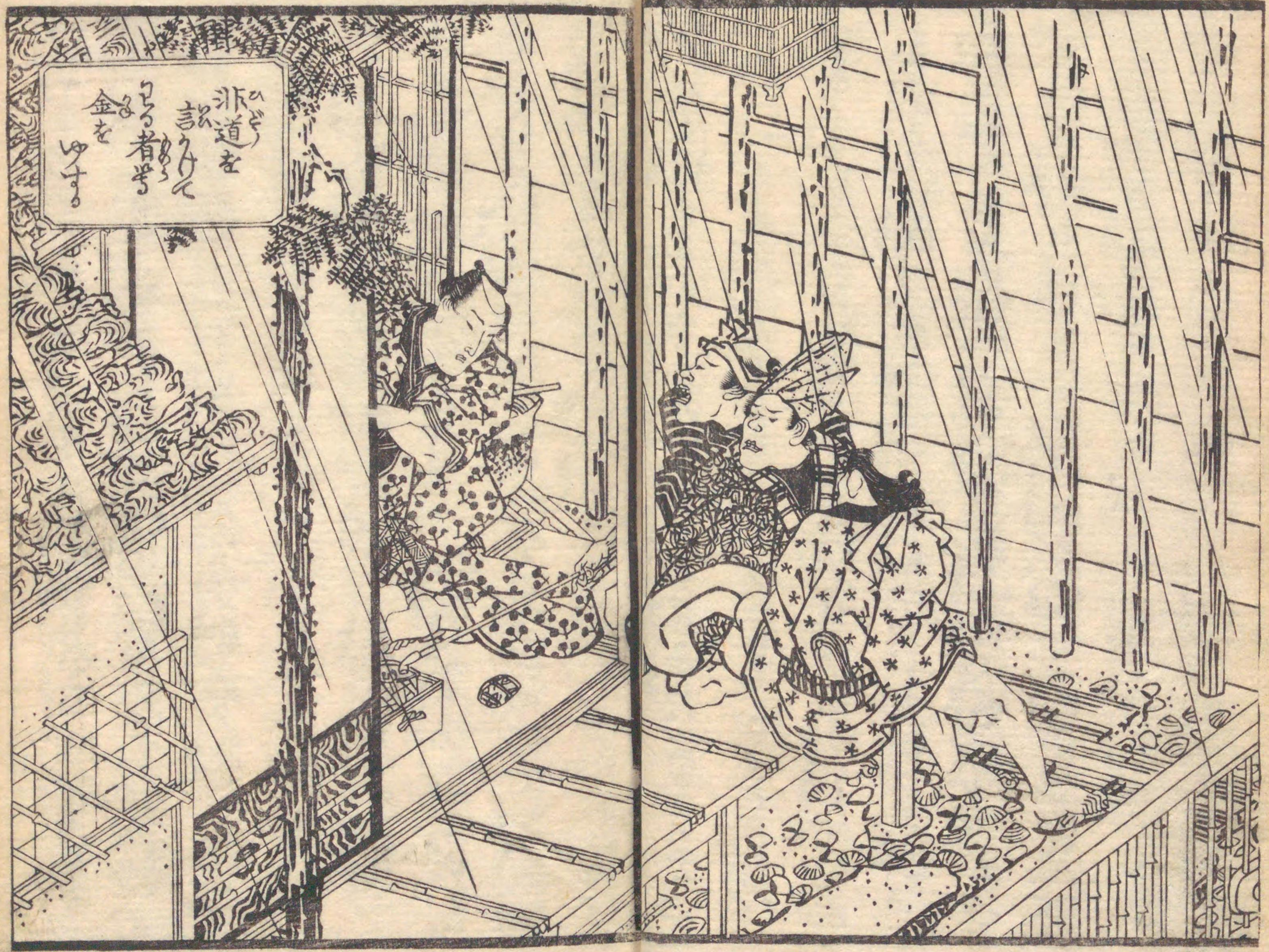


本  
 一  
 二  
 三  
 四  
 五  
 六  
 七  
 八  
 九  
 十  
 十一  
 十二  
 十三  
 十四  
 十五  
 十六  
 十七  
 十八  
 十九  
 二十  
 二十一  
 二十二  
 二十三  
 二十四  
 二十五  
 二十六  
 二十七  
 二十八  
 二十九  
 三十  
 三十一  
 三十二  
 三十三  
 三十四  
 三十五  
 三十六  
 三十七  
 三十八  
 三十九  
 四十  
 四十一  
 四十二  
 四十三  
 四十四  
 四十五  
 四十六  
 四十七  
 四十八  
 四十九  
 五十  
 五十一  
 五十二  
 五十三  
 五十四  
 五十五  
 五十六  
 五十七  
 五十八  
 五十九  
 六十  
 六十一  
 六十二  
 六十三  
 六十四  
 六十五  
 六十六  
 六十七  
 六十八  
 六十九  
 七十  
 七十一  
 七十二  
 七十三  
 七十四  
 七十五  
 七十六  
 七十七  
 七十八  
 七十九  
 八十  
 八十一  
 八十二  
 八十三  
 八十四  
 八十五  
 八十六  
 八十七  
 八十八  
 八十九  
 九十  
 九十一  
 九十二  
 九十三  
 九十四  
 九十五  
 九十六  
 九十七  
 九十八  
 九十九  
 一百

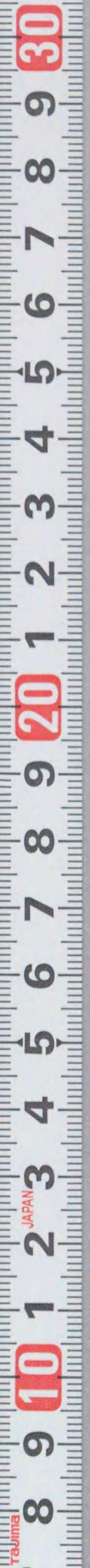








非道を  
言ひて  
金を  
やす

























208  
704

春色雪之梅三編卷之中

友情翁 爲永春水閣

門人 春雅作

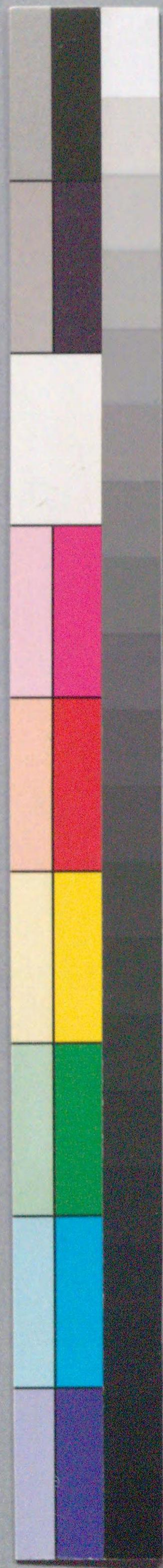
入春雪之梅三編卷之中  
物居るを

よるこひけり

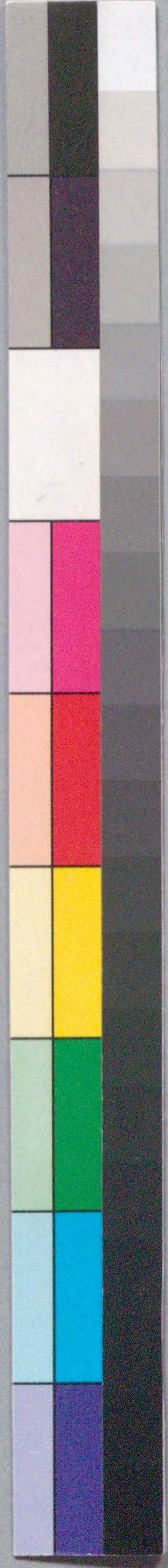




208  
12  
704







国立国会図書館 春色雪の梅 4編 208-704

ガラス使用

