

二十五年監甲步兵西營

596

426

極機密

署欲字第

996171

號

三十六年陸軍步兵團編制表

國防部訂

三十六年五月

日



3 0470 7287 5

三十六年陸軍步兵團編制表目錄

- 一、三十六年陸軍步兵團編制系統表
- 二、三十六年陸軍步兵團本部編制表
- 三、三十六年陸軍步兵團步兵營營本部編制表
- 四、三十六年陸軍步兵團步兵營步兵連編制表
- 五、三十六年陸軍步兵團步兵營機關槍連編制表
- 六、三十六年陸軍步兵團步兵營迫擊砲排編制表
- 七、三十六年陸軍步兵團步兵營輸送排編制表
- 八、三十六年陸軍步兵團搜索連編制表
- 九、三十六年陸軍步兵團迫擊砲連編制表
- 十、三十六年陸軍步兵團通信排編制表
- 十一、三十六年陸軍步兵團輸送連編制表（人力編成）
- 十二、三十六年陸軍步兵團衛生隊編制表
- 十三、三十六年陸軍步兵團人員武器車輛馬匹統計表

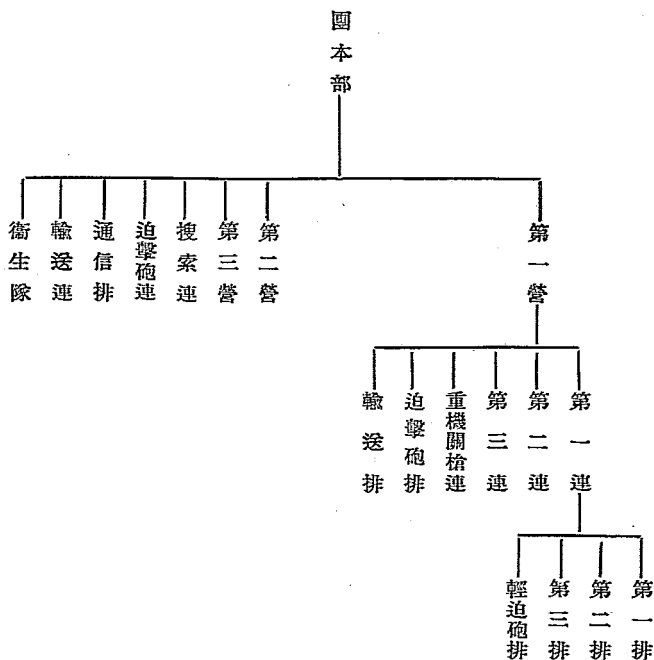
三十六年陸軍步兵團編制表

596.1
426.0

三十六年陸軍步兵團編制系統表

三十六年陸軍步兵團編制表

第一表



三



A071097

(南)

三十六年陸軍步兵團編制表

三十六年陸軍步兵團本部編制表

職別	官		兵		武		器		備	考
	階級	額員	階級	額名	種類	量數	乘	馬匹		
團長	上校	一			手槍	一				
副團長	中校	一			手槍	一				
團附	少校	一			手槍	一				
副官	上尉	一			手槍	一				
軍械員	中尉	一								
	上尉	一								
軍需	三等正	一								
	一等佐	一								
	二等佐	二								
	三等佐	一								
軍醫	三等正	一								
司藥	二等佐	一								

三十六年陸軍步兵團編制表

三十六年陸軍步兵團編制表

掌 工		傳 達 兵	傳 達 軍 士	獸 醫 軍 士	看 護 軍 士	軍 械 軍 士			軍 需 軍 士	文 書 軍 士	司 號 長	司 書	譯 寫 機 術 員	書 記	獸 醫
											軍樂准佐	軍委四階	軍委二階	軍委一階	一等佐
											一	一	一	一	一
中 士	一 等 兵	上 等 兵	中 士	上 士	上 士	上 士	下 上	中 士	上 士	上 士					
一	八	四	一	一	一	一	一	一	一	二					
		步 槍													
		六													
		四													

三十六年陸軍步兵團編制表

附記	合計	飼養兵			炊事兵	
		一等兵	上等兵	二等兵	一等兵	上等兵
一、團部官佐士兵因手槍缺乏不能多配賦可攜帶手榴彈自衛	一八					
	二八	二	一	一	一	一
	步槍					
	六四					
	八					

三十六年陸軍步兵團編制表

第三表

三十六年陸軍步兵團步兵營營本部編制表

職別	官階級	額	佐	士階級	額	兵種類	武器	量數	馬乘	匹	備	考
營長	少校	一				手槍		一				
副營長	上尉	一				手槍		一				
副官	中尉	一										
軍醫	一等佐	一										
書記	軍委二階	一										
文書軍士				上士	一							
軍需軍士				上士	一							
司號軍士				中士	一							
看護軍士				中士	一							
看護兵				上等兵	二							
傳達軍士				下士	一							
傳達兵				上等兵	一	步槍		一				

三十六年陸軍步兵團編制表

三十六年陸軍步兵團編制表

記	附	合		飼		炊	
		計	養	兵	事	兵	
	一營部官佐士兵未配賦武器者可攜帶手榴彈						
		五		一等兵	一等兵	上等兵	一等兵
		一三	一	一	一	二	
		步				步	
		槍				槍	
		三二				二	
三							

第四表

三十六年陸軍步兵團步兵營步兵連編制表

區分		職別	階級	官佐	兵	武器	種類	數量	備	考
連	區									
連長	上尉	階級	官	佐	兵	武器	種類	數量	備	考
特務長	准尉	階級	官	佐	兵	武器	種類	數量	備	考
文書軍士	上士	階級	官	佐	兵	武器	種類	數量	備	考
指揮班長	上士	階級	官	佐	兵	武器	種類	數量	備	考
副班長	上士	階級	官	佐	兵	武器	種類	數量	備	考
傳達兵	上等兵	階級	官	佐	兵	武器	種類	數量	備	考
號兵	一等兵	階級	官	佐	兵	武器	種類	數量	備	考
班架兵	上等兵	階級	官	佐	兵	武器	種類	數量	備	考
彈藥班長	中士	階級	官	佐	兵	武器	種類	數量	備	考
彈藥兵	上等兵	階級	官	佐	兵	武器	種類	數量	備	考
班	一等兵	階級	官	佐	兵	武器	種類	數量	備	考

三十六年陸軍步兵團編制表

三十六年陸軍步兵團編制表

輕		(三) 排										各部					
副排長	排長			步槍組		輕機槍組	副班長		班長		少尉	中尉		炊事兵	班長		
																上等兵	一等兵
	中尉										二	一					
	一										二	一					
上士		二等兵	一等兵	上等兵	一等兵	上等兵	下等兵	中士	上士					二等兵	一等兵	上等兵	下等兵
一		一八	一八	一八	一八	一八	九	六	三					四	三	一	一
	衝鋒槍	槍榴彈	步槍		輕機槍	步槍				衝鋒槍	衝鋒槍						
	一	九	五四		九	九				二	一						

三十六年陸軍步兵團編制表

三十六年陸軍步兵團步兵營機關槍連編制表

區分連									
職別	官階	佐	兵	武器種類	數量	乘馬	匹	備	考
連長	上尉	一		手槍	一				
特務長	准尉	一		手槍	一				
文書軍士			上士						
軍需軍士			上士						
觀測軍士			中士					攜望遠鏡	
軍械軍士			中士						
獸醫軍士			中士						
掌工			中士						
鞍工			中士						
鐵工			中士						
號兵			上等兵						
傳達兵			上等兵	一步槍	一				

三十六年陸軍步兵團編制表

三十六年陸軍步兵團編制表

附記	合計	(三)						
		傳達兵		駁手	駁長			
一、連分三排分兩班每班以重機槍一挺編成 二、重機槍須以半數配帶高射架	五							
		一等兵	二等兵	一等兵	上等兵	下士	二等兵	一等兵
	二〇	六	二	六	六	三	一八	二
	手槍	步槍	步槍	步槍	步槍	步槍		
	衝鋒槍	機槍	機槍	機槍	機槍	機槍		
	一	三			六	三		
	三六四二							
	二二八			二四				
			內含觀測兵三					

三十六年陸軍歩兵團總制表

第六表

三十六年陸軍步兵團步兵營迫擊砲排編制表

職別	階級	額	名	種類	量數	乘	馬匹	備	考
排長	中尉	一		手槍	一				
排附			上士						
軍需軍士			上士						
掌工			下士						
鞍工			下士						
鐵工			下士						
觀測軍士			中士						
號兵			上等兵						
傳達兵			上等兵	二步槍	二				
担架兵			一等兵						
炊事兵			上等兵						
			一等兵						

三十六年陸軍步兵團編制表

三十六年陸軍步兵團編制表

藥 彈		班 (二)							砲			戰			
	彈藥兵	班長			馭手			彈藥兵			砲手	副班長		班長	
二等兵	一等兵	上等兵	中士	二等兵	一等兵	上等兵	二等兵	一等兵	上等兵	二等兵	一等兵	上等兵	下士	中士	上士
四	三	一	一步	三	二	二步	二	二	二	四	四	四	二	一	一
			步槍			槍						8.2 迫砲			
			一	二								二			
				七											

記 附	合 計	班		
		上等兵	一等兵	馭手
一、排以戰砲班二班(8.2迫擊砲二門)彈藥班一班編成	一			
		二等兵	一等兵	上等兵
	六一	五	三	一步
	8.2 步 手 迫 槍 槍 砲 槍 槍			步 槍
	二 七 一		二	
	一 六		九	

三十六年陸軍步兵團編制表

三十六年陸軍步兵團編制表

第七表

三十六年陸軍步兵團步兵營輸送排編制表

職別	官佐		士兵		武器		備
	階級	員額	階級	名額	種類	數量	
排長	中尉	一			手槍	一	
副排長	准(少)尉	一					
軍需軍士			上士	一			
班長			中士	三	步槍	三	
副班長			下士	三	步槍	三	
輸送兵			上等兵	二			
			一等兵	二			
			二等兵	三〇			
傳達兵			一等兵	一	一步槍	一	
炊事兵			一等兵	一			
			二等兵	四			
合計	官佐	二	士兵	八五	步槍	七	

三十六年陸軍步兵團編制表

三十六年陸軍步兵團編制表

二四

附	記
一、排以三班每班以正副班長各一輸送兵二十四名編成之	
二、全營彈藥共七六三，八七五公斤	
三、全營糧秣共八二七公斤（人七七八員名馬四九匹糧秣一日份各一公斤）	
四、全營公私行李共十九担（公行李營部三担每步兵連各一担重機槍連二担迫砲排一担	私行李官佐每
三人一担）	
五、全排合計（人力編制）彈藥糧秣行李共二一六〇，八七五公斤（七二担）	

附 記	合 計	(四) 排 各 部						部			
		列 兵	副 班 長	班 長	班 長	排 長	排 長	班	事 事 兵	炊 班 長	
一、連以指揮班彈藥班炊事班及四排編成 二、排以步機槍二班(班分兩組，步槍組輕機槍組各一)步槍一班編成之 三、各班皆附附槍榴彈一具	六					少 尉	中 尉				
		二等兵	一等兵	上等兵	下 士	中 士	上 士		二等兵	一等兵	下 士
		三二	四八	四〇	二二	八	四		四	四	一
		手槍	步槍	輕機槍	步槍	步槍	步槍	衝鋒槍	衝鋒槍		
		一四	一八	二七	二二	一八	四	二			
		一									
							內警衛二排				

三十六年陸軍步兵團編制表

各										部			
班		砲		戰		排	飼	養	炊	担	傳		
彈藥兵		砲手	副班長	班長	班長							長	兵
						少尉	中尉						
						一	一						
上等兵	二等兵	一等兵	上等兵	下士	中士	上士		一等兵	二等兵	一等兵	上等兵		
四	八	八	八	四	二	二		一	三	二	一		
			8.2 迫砲			手槍	手槍				一步槍		
			四			一	一				一		

三十六年陸軍步兵團編制表

合	(二) 排												
	傳 達 兵	(二) 班 藥 彈						(四)					
				取 手			彈 藥 兵	班 長			取 手		
計													
四													
	一 等 兵	二 等 兵	一 等 兵	上 第 兵	二 等 兵	一 等 兵	上 等 兵	中 士	二 等 兵	一 等 兵	上 等 兵	二 等 兵	一 等 兵
三	二	一〇	六	二	八	六	二	二	六	四	四	四	四
8.2 迫 砲	步 槍	步 槍	步 槍					步 槍		步 槍			
四	一 六 四	二	四					二		四			
一 三 二			一 八							一 四			
			每班預備取手及預備馱馬各一在內							每排預備取手及預備馱馬各一在內			

三十六年陸軍步兵團編制表

附

- 一、連分二排每排以戰砲班二班彈藥班一班組成
- 二、每班以迫擊砲一門編成全連共四門

記

第十表

三十六年陸軍步兵團通信排編制表

區	分	職別	官佐		兵	武	器	馬	匹	備	考
			階級	員額							
排	排長	中(上)尉	一			手槍	一				
	副排長	少(中)尉	一								
	通信技術員	少(中)尉	一							機務	
	文書軍士	中士		一							
	軍需軍士	中士		一							
	飼養軍士	中士		一							
	獸醫軍士	中士		一							
	鞍工	中士		一							
	掌工	中士		一							
	號兵	上等兵		一							
	傳達兵	上等兵		一		步槍	一				
		一等兵		二		步槍	二				

三十六年陸軍步兵團編制表

附記	無線電 (四) 台						
	台長	中尉	四	技師	通信員	班長	副班長
一、排以交換所一架設班三電台四編成之 二、排配十門總機三部話機二〇部及V.L.C.話報機或5W 15W報機四架，如電機不足應配足兩架者准照編制人員半數編成兩台配足四架者全部編成不足兩架者不予編成	計	二〇	九〇	步槍	步槍	二〇	八
			二等兵	二等			
			一等兵	二			
			一等兵	一六	步槍	二二	
			上等兵	八			
			下士	四			
			中士	四			

三十六年陸軍步兵團編制表

第十一表

三十六年陸軍步兵團輸送連編制表（人力編成）

第	部	連										分		區					
		班	排	炊事兵	傳達兵	軍需軍士	文書軍士	特務長	副連長	連長	職	別	官	佐	士	兵	武	器	備
長	中							准	中	上	階	級	級	名額	種	類	數量		
尉	尉							尉	尉	尉	級	級	級	名額	種	類	數量		
一	一							一	一	一	級	級	級	名額	種	類	數量		
中		二等兵	一等兵	上等兵	一等兵	上等兵	上												
士		四	四	一	二	一	士												
三					步	步													
步					槍	槍													
槍					二	一													
三																			

三十六年陸軍步兵團編制表

三十六年陸軍步兵團編制表

班 輸		運	排				架		担		部			
輸	送	兵	班	傳	担		班	副	排	長	炊		傳	傳
			長	達	架		長	長	長	中	事		達	達
			兵	兵	兵			少	中	尉	兵		兵	兵
								尉	尉					
								一	一					
一	上	中	一	二	一	上	下	中			二	一	一	上
等	等	士	等	等	等	等	士	士			等	等	等	等
兵	兵		兵	兵	兵	兵	士	士			兵	兵	兵	兵
五	五	一	二	三	三	二	三	三			三	三	一	二
		步	步	〇	六	四	步	步						步
		槍	槍				槍	槍						槍
		一	二				三	三						一

附 記	合	計	五	三五步	槍	一二
一、担架排分六班每班連班長計十六名担架五付全排共三十付 二、運輸班任本隊醫板醫箱藥品行李糧秣之運輸						

三十六年陸軍步兵團編制表

三十六年陸軍步兵團人員武器車輛馬匹統計表

附記	合計	衛生隊	輸送連	通信排	迫擊砲連	搜索連	第三營	第二營	營							團本部	隊別	區分
									合計	輸送排	迫擊排	機關槍連	第三連	第二連	第一連			
	1																1	校上
	1																1	校中
	6						1	1	1							1	3	校少
	28	1	1	1	1	1	6	6	6			1	1	1	1	2	5	尉上
	63	2	2	18	1	2	11	11	11	1	1	1	2	2	2	2	5	尉中
	34	1	2		1	2	9	9	9	1		2	2	2	2		1	尉少
	19	1	1	1	1	1	4	4	4			1	1	1	1		2	尉准
	152	5	6	20	4	6	31	31	31	2	1	5	6	6	6	5	18	共士官佐
	113	2	2	3	4	6	30	30	30	1	3	6	6	6	6	2	6	士上
	188	4	9	14	11	9	46	46	46	3	3	11	9	9	9	2	3	士中
	170	3	9	5	4	13	45	45	45	3	5	3	11	11	11	1	1	士下
	796	35	68	18	28	47	198	198	198	21	14	24	45	45	45	4	6	兵等上
	1021	48	81	40	37	60	248	248	248	23	18	32	57	57	57	4	11	兵等一
	660	33	4	10	39	36	179	179	179	34	18	34	31	31	31		1	兵等二
	2948	125	173	90	123	171	746	746	746	85	61	110	159	159	159	13	28	共士官兵
	3100	130	179	110	127	177	777	777	777	87	62	115	165	165	165	18	46	合計
	943	12	24	27	16	117	247	247	247	7	7	14	72	72	72	3	6	槍步
	39		1	1	4	2	9	9	9	1	1	2	1	1	1	2	4	槍手
	93					12	27	27	27				9	9	9			彈榴槍
	58					4	18	18	18			3	5	5	5			槍鋒衝
	89					8	27	27	27				9	9	9			槍機輕
	18					6	6	6	6			6						槍機重
	18					6	6	6	6				2	2	2			6.0砲擊迫
	10				4	2	2	2	2		2							8.2砲擊迫
	25				1	1	5	5	5			2				3	8	馬乘
	184			20	32		44	44	44		16	28						馬馱
	209			20	33	1	49	49	49		16	30				3	8	合計馬匹

人員凡兩階制者均按照高級計列

