

門來  
號371  
卷

明治二十  
九丁号



*[Faint, illegible handwritten text in vertical columns, possibly bleed-through from the reverse side of the page.]*

和訓指掌略

以

有<sup>イヌ</sup> 神代<sup>イナ</sup> 去<sup>イナ</sup> 適<sup>イナ</sup> 何<sup>イナ</sup> 入<sup>イナ</sup> 到<sup>イナ</sup> 威<sup>イナ</sup> 辞<sup>イナ</sup> 滿<sup>イナ</sup> 營<sup>イナ</sup> 屯<sup>イナ</sup> 居<sup>イナ</sup> 行<sup>イナ</sup>

紀<sup>イナ</sup> 功<sup>イナ</sup> 勞<sup>イナ</sup> 弟<sup>イナ</sup> 心<sup>イナ</sup> 神<sup>イナ</sup> 幸<sup>イナ</sup> 功<sup>イナ</sup> 向<sup>イナ</sup> 差<sup>イナ</sup> 曾<sup>イナ</sup> 雄<sup>イナ</sup> 畧<sup>イナ</sup> 卿<sup>イナ</sup>

娘<sup>イナ</sup> 止<sup>イナ</sup> 全<sup>イナ</sup> 詣<sup>イナ</sup> 謝<sup>イナ</sup> 少<sup>イナ</sup> 存<sup>イナ</sup> 阻<sup>イナ</sup> 嚴<sup>イナ</sup> 疾<sup>イナ</sup> 勤<sup>イナ</sup> 敬<sup>イナ</sup> 達<sup>イナ</sup>

詣<sup>イナ</sup> 禁<sup>イナ</sup> 輪<sup>イナ</sup> 度<sup>イナ</sup> 長<sup>イナ</sup> 蓋<sup>イナ</sup> 射<sup>イナ</sup> 務<sup>イナ</sup> 破<sup>イナ</sup> 所<sup>イナ</sup> 祭<sup>イナ</sup> 氣<sup>イナ</sup> 絶<sup>イナ</sup> 忿<sup>イナ</sup> 然<sup>イナ</sup> 鄙<sup>イナ</sup> 矣<sup>イナ</sup> 五<sup>イナ</sup> 男<sup>イナ</sup> 祭<sup>イナ</sup> 神<sup>イナ</sup> 忌<sup>イナ</sup>

所<sup>イナ</sup> 祭<sup>イナ</sup> 氣<sup>イナ</sup> 絶<sup>イナ</sup> 忿<sup>イナ</sup> 然<sup>イナ</sup> 鄙<sup>イナ</sup> 矣<sup>イナ</sup> 五<sup>イナ</sup> 男<sup>イナ</sup> 祭<sup>イナ</sup> 神<sup>イナ</sup> 忌<sup>イナ</sup>

部 イカリミシテ 患恨 イトツラクシテ 玉籤 イハニ 最惡 イハニ 所謂 神代 可畏 ムトマウス 入居來 イリヨモリ

降可射 イコシシ 奉齋 イハレツラシ 磐境 イハナカ 坐定 イシマライ 狗人 イヌヒト 當致 イナヒルベシ 出來 イテヨサシ

請入士卒 イシセシム 神武 イシキヤツ 虜尔 イササキ 輕兵 イツヘ 嚴危 イミヌ 齋圭 イツヒメ 嚴媛 イハ 磐 イハ

余前年 イラトシ 未清 イミタツラ 為守 セム 至德 イハト 崇神 イカミヒテ 何當 イカミヒテ 活日 イテヒ 人行 イテヒ

忌危 イミカシ 屯聚 イハアラ 挑河 イトミカハ 軍衆 イササキ 清冷 イヌオホキ 望王 イササキ 勇士 イササキ 垂仁 イヒ 祭 イヒ

祀齋宮 イハニミヤ 磯宮 イツノミヤ 古風 イシハラ 即姬 イハメリ 七結 イテヒ 進行 イツキ 五行 イツキ

稻置 イナキ 賤 イナキ 渠師 イササナリ 陽寵 イツラマク 遊詣 イツラマク 的已 イツラマク 稻置 イナキ 人 イナキ

陽從 イツリシタラ 進入 イニシメ 泣悲 イサテカシム 祭祝 イリニシテ 禱祈 イリニシテ 五色 イツクサ 存時 ケケラムトキ

上古 イニシヘ 移居 イシメス 兄弟 イロコイロト 權重 イキホヒ 何徒 イツクニ 謝耶 イナハム 櫟井 イチセ井 幾 イツク

時出立 イテクシナ 雄畧 イハム 陽期 イツラマク 呼應 イツラマク 導有 イツラマク 德兵士 イツラマク 今來 イツラマク

所說 イツラマク 屯聚 イハム 班鳩 イカルカ 陳中 イクサ 擁執 イキヲヒ 清寧 イツラマク 德業 イキホヒ 顯宗 イツラマク 出雲 イツラマク

悵然 イツラマク 泣哭 イツラマク 小楯 イササキ 人名更 イキナカラ 氣力 イキホヒ 膽氣 イキホヒ 暮蔭 イツラマク 行 イツラマク

至 イツラマク 切諫 イツラマク 良將 イツラマク 祈生 イツラマク 膽殖 イツラマク 軍卒 イツラマク 欽明 イツラマク 勞想 イツラマク

小火 イツラマク 將士 イツラマク 微者 イツラマク 衆生 イツラマク 呈奏 イツラマク 擁護 イツラマク 福德 イツラマク 以不 イツラマク

祭拜 勇士 欲向 欺給 劬勞 瀝膽 痛酷 極切

傷惻 齋食 供養 卿等 稻城 何世大

少 靡鹽 功過 以非 五百 有間 少事 出入 祭

祀 德化 新漢 所察 勞思 宗廟 妹姊 皇極

至德 滿覆 固辭 功名 送餞 清廣 虛薄

發路 天武 大功 勳績 陣法 所如 儼稻 架豪 持統

觀射 功能 勤心 茅鷄 天武

活穢 尊代 磐石 裂衣 神 石礫 樹草

盤土 命 得抽 絲 何能 敢去

市杵 嶋姬 起兵 詰問 閉磐 戶

石疑 姥命 忌部 首 侍磐 戶側

汝等 誰也 何以 殺 五十 猛神 忿然 作色

氣慷慨 未有 復命 不須 也 今當 降 行

稻背 脛 何處 到耶 為 承 厨 鏡

弟 獨 見 御

出來就イテユイテ 飯嚼湯坐イハカミユヒト 膽駒山神武 為嚴咒詛セヨ イツクカレリヲ

嚴香來雷イツカクツケ 嚴岡象尊嚴稻魂女 根嚴山雷 新嚴野推草 中矢而薨 不能放イエテニキ

矢緜靖 不能致景 息石耳命安寧 池心宮孝德

廬戶宮孝靈 立彦坐王 未習生化 探湯主人イワ

衝別命ウカイミコト 活目入彦イクメイリヒコ 五狭茅天皇垂仁 討汝逆ツミナハレシミサ

德不能綏イキタヒ 市乾鹿文イキフカカヤ 未染王化乾此云賦 女子名 膽イ

吹山フキヤ 磐鹿六雁イハカ ムツカリ 何非得處イクニカヤサラサシ 未及捻角イニタケキニモラス

何處將去イツチモテク 仲哀イツノ 嚴之御魂ミタマ 神功イハノウ 磐上イノノ 的戶宿禰イノノ

應神イヒカシケケリイヨクシヨツヤリ 炊烟轉踈仁德 於今称イニテニホメラス 廬柯河イハキ 伊志水イシノミナ

門イハノ 門下人履中

五百箇磐石イハムツ 神代上 五百箇御統 五百箇野薦八十五籤 五百箭之鞞イハムツ

活目津彦根命イクメツヒコノ 立般石戶之側立石ノ 崇秘之大神イツキニツル オホシカミナリ

為有功之神イサラシノカミト 五十狭々之小汀イソササノラハニ 愚以生誤死ニクム テイヒヒトラ

稻背脛イナセハキ 般石裂根裂衣神イワサ子 サクノ 五部神使イットモノカミタキラムノミラハシ 配倍イナセハキ

五十鈴川上 齋主神号齋之大人 凌威高靴

般名根本株草葉 母誓言已驗方知 幾日之

内將作以奉致 何称者當可 匈匈十數君羊 神武

伊香色護命 孝元 去來總別天皇 去來此云伊特履中 天皇御諱

鳥賊津使主人 軍元帥 兄兄君 清寧 太娘皇

磐杯丘 继体 切諫 慰問 卿家等 伊甚國

今為郡 難漑水潦 作何計 告成功 廬城部

磐隈皇女 更名夢 被謾語 莫自勞 今來郡

何容可得 不傷憚 至德魏 莫煩飾語

傷惻 敏達 齋食 供養 石寸名 稻目 卿等

的臣真啗 崇峻 膽滄人 辞讓 推古 何世如曾識

曷思欵明 膽振鉏 明 膽鹿嶋 膽香丸人 應與貸所

如伊福部連 見任官

波

耻辱ハキミセマ 神代ハタハヤシ 太疾ハヤコツミ 鹿山カヤマ 祇ミ 脹滿ハヤカシ 速ハヤ 王之男ミコノヲ 必速ハヤカニ

附ハヤシ 大急ハヤカニ 拂濯ハラヒスギ 鱗廣ハタノヒロモノ 鱗狹ハタノサマモノ 著元ハキハシヨリ 帶ハキ 羽明王ハアカル

隨機ヲチハタモノヨリ 居織殿ハタトノニ 被具ハラノモノ 土師連ハシノムラシ 忍離ハシヒル 祝部ハフリ

以ハミツケ 埴土ハミツケ 作舟ヲ 撥平ハラヒタチ 神代ハ 羽羽矢ハヤヤ 迅風ハヤテ 持帚者ハウキモノ

帶ハカセル 劔大葉ハキ 此三字ハキ 不讀ハキ 川カハ 亦名神ハキ 有娠ハラミヌ 所懷ハタ 將柳ハシ 在ハシ

有身ハラミヌ 慙恨ハキテ 知本ハシメヨリ 是吾兒コトコナリト 汀放ハシ 去奔ハヤキ 潮ナリ

八月ハツキ 土埴ハニ 埴安ハニヤス 地名ハシメトシ 元年ハカタメ 博多山ハカタメ 孝安ハカテ 有耻ハカテ 崇ハカテ

箸種ハシ 陰而ハシ 薨ス 著ハシ 離ハシ 仁埴ハニ 輪ワ 改元ハシメトシ 行景ハシ 馳水ハシ 海ハシ 彈ハシ

征伐ハシ 壯廉ハシ 功神ハシ 幡狄ハシ 德出ハシ 吾也ハシ 羽白ハシ 熊鷹ハシ

人ハシ 隼ハシ 總別ハシ 白王子ハシ 葉田ハシ 葉田ハシ 此ハシ 幡ハシ 梭ハシ 白ハシ 女ハシ 為橋ハシ

仁德ハシ 速待ハシ 人ハシ 織ハシ 練ハシ 勃然ハシ 不欲ハシ 失親ハシ 荒陵ハシ

二十餘年ハシ 埴生ハシ 坂ハシ 履中ハシ 羽狹丹ハシ 烈寒ハシ 允恭ハシ

泊瀨ハシ 無之ハシ 墓城ハシ 居陪ハシ 令居ハシ 母弟ハシ 蠅ハシ



散服 ハラヤスキヒト 易彦腹者 オホカトク 大惡博德 ハカトク 使任身 ハラシメタリ

不菓行 スハシテイサ 留任 ハム 留居 ハケムチ 慷慨 ハハカシ 顯宗 ハハカシ 陪位者 ハハカシ 夾衛 ササモリテ 繼体

取蚩 ハラヒヤミ 玄功決機 ヒカヒイタリ 感激策勵 ハケミシ 為當 ハカリハケム 明垢 ハタ

豈圖 ハカキヤ 近侍 ハン 敏達 ハシ 拂擇 ハラヒフセイト 崇峻 ハカニカヨハス 幽通 ハシキイ 推古 ハラヒフ 枕石 ハシキイ

母妹 ハハラウ 皇極 ハハ 馳驛 ハハ 術 ハチ 始治國 ハツクニシラシ 孝能 ハラヒ 異母兄 ハラヒ 十師 ハシラホシ

介 ハカリ 天智 ハタヤス 果安 ハタヤス 人惡 ハカリ 天武 ハタヤス 袂 ハラヒ 綦 ハラヒ 楷御衣 ハラヒ 三

具 ヨシ 縹 ハチマ 深縹 コホシ

仁

走還 ニケカリ 神代瓊端 ニノハシ 新宮造幣 ニノヤ 瓊響 ニノヲト 瓊瑤 ニノユラ

瓊綸 ニノリ 嘗新鈎 ニノハシ 西偏 ニノホトリ 新城 ニノキキ 戸畔 ニノハ 饒崇 ニノホス

西蕃 ニノトナリ 多以 ニノサニ 西 ニノカタミ 逃走 ニノイヌ 新嘗 ニノアヒ 錦織 ニノコリ 錦 ニノキ

衣禪 ハカニ 中 ニノナカ 贄宿祢 ニノスクニ 西漢 ニノアヤ 才伎 ニノイヒ 錦部 ニノシロ 輻 ニノハ

車ニシク西土ニイ新ニイ皇ハリ遁ニイ體ニイ檜ハリ隈ニイ高田ニイ皇子ハリ  
ニハカニ卒尔ニサ甚ヨウ欣ニハ中ニハ庭ニハ敏ニハ丹ニハ經ニハ手ニハ崇峻ニハ錦代ニハ  
 皇子ニイ新ニイ館ニイ皇極ニイ熟田ニイ津ニイ新婦ニイ智天ニイ丹比ニイ  
 公麻呂ニイ優ニイ持ニイ新嘗ニイ皇極ニイ

保

投サレ戈シテ神代ホコ拔ヌキ矛ケテ火神ホノ軻遇突智カクツチ火産靈ホノムスヒ  
 火神ホノ火雷イカツチ陰善ホト細開ホソク檀ニイ自徑ニイ去ニイ欤ニイ  
 播生ホト螢ホト火光ホト神ホト防禦者ホセカ避熱サケホ而居ニイ  
 火明命ホノ火ホノ燄明ラアカル火進命ホノ火酸芥命ホノ火炎ホノ  
 裏時シ火折彦ホノ火出見尊ホノ火折尊ホノ火之ホノ  
 戸幡ト姬ハタ火夜織命ホノ滅鈎ホロ奉示ホメ神武ニイ邊土ホトリ

細戈千足國戰戈 踐立津守連 領德仁德堀

江精 允恭 火炊起 讚 褒善 德允君 倍仁賢

發覺 安宣 歎 殖栗皇子 法提郎媛 明舒

勇栞 皇極 幾七 德 邊 畔 總 智母夫人 富村

名人

邊

海濱 神辟友山 竹藉帳 謫許 推 增封 德 弊

賂弁嶋 明齊 籍

止

俱生 代神 豊葦原 千五百 秋瑞 總之地 鳥般

櫂樟船クサフネ 採噉舉トリハム トホシテ 土雷トホシテ 取持去而奉進トリモチ ヌイテ タテマツル

留宅鼓盪トリリスミシエ トロミタヨイ 遠自トシウヨリ 十握劍トツカ 詰問トイモフ 常闇トコヤミ

遠慮トラクハカリテ 常世長鳴鳥トコヨノナカキトリ 遠祖トウツオヤ 懸為長夜トリカケトヤレ ヌカシ

云何イカン 觸戸小瑕ツキフテ トニユキスツケリ トリモタム 執取トキニ 至期トリカニノタケ 鳥上之峰

洞達トヲツテ 神代トヒ 鷄トヒ 借問トホリ 行去トコロラ 所求コイモフ 何不奉歛ツツサヤ

取捨トモカクモ 無由訪不見ヨシトフラヒミクニ 留息トニリスミタラ 時鐘草昧トキアズリクラキニ 神武

遼瀛トホリ 之地クニ 舳艫相接トモヘ アイツケリ 運属トキニアヒ 此屯蒙ワカケクラキニ 留任トニリトラレ

迹見池トミシノ 富寬トミタケタミテ 非時徒黨トキレク トモカラ 衆ウ 豊前國トヨクミノキタクニ

速見邑トミニノ 黨トモ 与行トモニイカシ 取石鹿文トリイシカヤ 人トヨノアヤリトツツ 宴樂遠津

閻男邊クララフヘ 送鳥使人タモヒトリラツカヒ 哀ト 迹ト 驚囀オキノノラカ 神功トハシム 推問トク 卓

淳国シニ 杭流王トシル 負バキマヒ 鞞トモラ 通達トハリサトル 直支王トシ 高麗トシ 畿トシ

外諸國トカラス 不駛トリツツ 沉以遠流トシウ 豊年トシ 獲鹿トシ 掠トシ

俘開帳アケトハリテ 中履トシ 輕捷トシ 戸母トシ 當トキニ 時風俗トシ 稱什七トシ

八鳥獸ツツ トリシ 禽獸トシ 歷問トシ 降問トシ 捉來トシ 振トシ

從人虎視トシヒト 萬里田地トシキクニ 先祖トシツオヤ 十握トツカ 登稔トシエテ

奴流トルキ 致豐年イタシテウラ 使饒國シムトコ 體節トキ 制トラム 應コタテ

時トキ 序トキ 一十雙トフナラ 豐秋日本トヨアキヤマト 相距トアラヒ 迹見赤トミノイチ

檣トヨム 驚駭トヨム 尤異トカマヤミ 早朝トクメイリ 宿極トトヒ 戸口トヒト 收表人トヒフミヒト

友伴トモカキ 問トヒウク 兇トヒウク 蝦夷トモカキ 明トモカキ 都トモカキ 耽羅トモカキ 聰明トモカキ 忝トモカキ

礪杵郡トキノ 遇凶年ヨリトシノスニ 諸蕃トナリノクニ 迹トヒキ 驚トヒキ 淵トヒキ 平旦トヒキ

兵衛トキリ 達トウク 磐石トキハカキハノトキハ 之常存トウク 神代トキハカキハノトキハ

知

茅チキ 纏チキ 之チキ 稍チキ 代チキ 神チキ 千座チキ 置チキ 戸チキ 一千五百座チキ 戮チキ 力チキ

親チハ 屬チハ 妻子チハ 下チハ 神代チハ 服チハ 針チハ 鈎チハ 乳母チハ 茅チハ 溱チハ 山チハ 亦チハ 名チハ 岸チハ

畢チハ 力チハ 峻チハ 峙チハ 搏チハ 風チハ 茅チハ 溱チハ 菟チハ 砥チハ 川チハ 上チハ 宮チハ 道チハ

主チハ 王チハ 行チハ 景チハ 千チハ 秋チハ 萬チハ 歲チハ 神チハ 礼チハ 遇チハ 一チハ 千チハ 四チハ 百チハ 六チハ 十チハ 足チハ 德チハ

*(Faint bleed-through text from the reverse side of the page)*

茅荻 チスキ 少子部連 チサコヘノ 齊力隣 チカラ 宗顯 チカ 千段千年 チムラ  
 萬歲 マンサイ 狹 チカサミ 極皇 チカラ 庸調 チカラ 從孝 チタワタ 童子謠 チタワタ 智天 チタワタ 小子部連 チタワタ 鉏鈞 チタワタ

人名 天武

拔噉 ヌキカス 奴 ヌ 糠戶者 ヌカトノカミ 拔散 ヌキアツ 淳浪田 ヌナタノ 稲布 イネヌ  
 忍入姫 シニイメ 景行 シニイメ 停田門 トドマド 地名 トドマド 淳中倉 ヌナトクラ 神功 ヌナトクラ 工女 ヌナトクラ 應治 ヌナトクラ

抄掠 ヌキカス 體 ヌキカス 衛門府 エモンノ 皇極 ヌニロ 淳代 ヌナト 郡名 ヌナト 櫻盜賊 ウツクシ 持統 ヌナト

遠

陽神 ヲカミ 神代 ヲカミ 夫婦 ヲトメト 陽元 ヲノハシメ 長 シビタリ 避鬼 フセクヲミ 作色 ヲモホテリツ 瀧 ヲカミ  
 津嶋 ツシメ 姫 ヒメ 又 ツシメ 瀧者 ツシメ 著 ヲイテ 曰 ヲホセツ 科 ヲホセツ 已凝 ヲノコリト 戶邊 ヲノコリト 臣 ヲフトラキナ 老公 ヲフトラキナ  
 老婆 ヲシナ 童女 ヲトメ 又 ヲトメ 景行 ヲトメ 勅 ミコトリテ 蛇 ミコトリテ 韓 ミコトリテ 劍 ミコトリテ 不 ミコトリテ 欲 ミコトリテ 居 ミコトリテ 奧 ミコトリテ 津 ミコトリテ 棄 ミコトリテ

戸將卧之具 ユニフサン 百姓 シキタラ 佞媚 ヲモテリコヒテ 順 下神代 馭哭 ヲラソク 色 ヲラソク

謂雄走神 シキク 排分 ヲシワケテ 丘 ヲタミ 不從命 シテス 手 ヲフセ 隨勅 シテ 少 シテ

兄已鈎 シカミ 從容 ヲモウレ 沒容 ヲホセ 葬 ヲサスル 未合 シテ 休 ヲレ

口女 クノメ 不進御者 サルニテツララホシノ 落薄鈎 ヲトロク 漂溺 ヲホホ 弥復遠勝 ヲシクニサレ

瀛風有愠色 ヲキツカセ 大歲 ヲフトシ 痺爾 ヲユメラレ 催入自 アル此云

踏機 フムテ 而壓死 ヲサレシス 焮炭 ヲカシス 將行 ヲコトシテ 忍坂邑 ヲサカノムラ 粮誘 ヲシテ

曉喻 ヲシヘサトス 丘岬掩襲 ヲカサキ 經營 ヲサノツクリ 多臣 シホノオム 隨教祭祀 シテ

崇神 ヲウミノキミ 麻績君 ヲシヘオモフル 教化隨國 今謂弟國訛也。垂仁 艇 ヲネ 童男 ヲクナ 童男此 云鳥具奈

行 ○景 雄武 ヲシ 所居 ヲル 烏摩呂 海人 小瓶媛 小瓶此云

神 ○應 男鉏人 ヲサエ 謝死 仁德 雄朝津間稚子宿禰天 ヲサ

皇 允 恭任再拜 ヲカムテ 小墾田 ヲハリタ 男狹磯 海人 愛跪拜 ヲカム

雄 略 山前 ヲカサキ 慄然 ヲク 振怖 ヲク 所領 ヲサレ 清寧 ヲサメ 供給 ヲサメ 顯宗 ヲシ 老 ヲシ

長毛 ホレ 男大迹 アト 更名彦太 ヲヒコサカリ 壯大首 ヲム 小望女 ヲホケノムスメ 繼体 ヲホト

配 シキ 小杵 ヲキ 陷羅明 ヲチカリ 遑駭 ヲソリ 美女 ヲメトヨメ 媛 ヲシ 奉惜 ヲシ

統持

設齊頂礼 治平明得病下府峻 府音清  
コカム ヲシメムケ ヲホムコトナク  
 念推 化來者 与飲食 沉公民等 黎首不  
ナシシ ラツカラマウケルモノ ヌララシモノ ヲケリオホシタラトモ ヲホムタカラ ヲソ  
 晚舅 浮虚南庭 缓明舒 夫人伏仗 弟王子  
カラス ラチ ラホソラ ヲホニハ シヨクシ ヲノヒシ ヲケルツキヲ ラトラレム  
 皇祖 庙帳内 孝能 長人及壯武 置始連克  
ミオヤノツキ ヲホトリヲ ヲサ ラトナク ラキソク  
 小隅人 息長横河 凡海連 淨行者 監物  
ラス イキナカノヨカハ ヲフサアムラシ ヲコナヒヒト シヨクモクツキ

和

行神代 稚産靈 我愛之妹者 海底 稚雷可  
ワカ ヲカムスヒ ヲカウハシキナシモノミコト ワタツツコ ヲカイカツチ  
 以授予 稚日女尊 私以安乎 灾異 渡海上  
レヨ ヲカヒルメノ ワタミヲケケヤ ヲサハイ ヲムリノワタミウ  
 造綿者 為樂 我怡之子 既避去矣  
ワタツクリト ス ヲサト ヲサニシコタミモ ニサリマツリヌ  
 發頭我者 汝也 吾處來者 海鄉 嬰羅海  
アラハシツバ ヲラ ヲカモトエキニセル ヲタツミノクニ ヲサニカリ  
 中 我珥坂下 武掃蕩妖氣 登腋上 喚問丘  
ウニサカモト ハラヘリ ヲサハヒヲ 余リヲキクカムノホコノニ  
 稚日本根子 彦大日 日天皇 令知朕憲 崇  
ワカ 日本根子 彦大日 日天皇 令知朕憲 崇



樂業ワキテ 自經而死耳ニ垂 徑景ワキ 栗栗キテ 神ワカキミシ 幼主

日本國ワカミヤト 稚郎子ワカイヤツコノ 皇子ミコ 神カミ 度子ワカモリ 掖上室山ワキノカクムムロヤマ

中ワカサクラノ 稚櫻ハヤツコラト 部臣ワカクレテ 幼年ワカヒ 難寧ワカヒ 乱宗ワカヒ 稚室ワカヒ 葛根クツ子

倡優ワサ 為吾伴ワサトモナチトシテ 先吾取歸ワレヨリサイタチスリテ 過惱ワラハス 明除ワキタテ 峻ワキタテ

少年ワラハヘ 眇少ワカウシテ 童謡ワサウタ 皇極ワカヒ 謡歌ワカヒ 俳優ワサヒト 哭泣ワツカス

稚狹ワカヤノ 武天タケノ 自存ワケラフコト 統持ツツミ

加

重濁カサナリニシ 神代カミヨ 神皇カミミコ 彦靈ヒコノミタマ 尊カミ 惶根カシコネ 尊カミ 又曰吾惶城尊又曰吾惶城尊 亦曰青檀城根尊亦曰青檀城根尊

檀城尊カシノミ 草野カヤノ 姬ヒメ 順風カノフ 變枯カヤマニス 父母カシノイロ 神退カシノイロ 神カミ

避葬サレ 熏滿カホリミル 廻歸カハル 如此カク 上瀨カシノ 潜濯カクキス 神カミ

直日ナラヒノ 神カミ 舍金シテカネ 軻遇カク 突智ツ 尻カシ 養カウ 復命ヒリコトラス

隱者カクレコシ 報命カヒコトウシテ 神性カミサカ 狀カクシ 堅庭カメ 得勝エウカシ 驗シラ 織オリ

神衣カシソラ以授傷身カシソラ香山カヤマ上枝カヤマ鬘鏡カヤマ作部カヤマ

神祝カシサキ祝之カシサキ神逐カシサキ之理カシサキ為哭カシサキ之如此耶カシサキ可畏カシサキ

之神カシサキ不殖カシサキ韓地カシサキ盡カシサキ韓鄉カシサキ之嶋カシサキ甘茂カシサキ君等カシサキ

神日本カシサキ磐余カシサキ彦火カシサキ火出カシサキ見天カシサキ皇不カシサキ報聞カシサキ神代カシサキ

鹿兒カシサキ弓カシサキ將報カシサキ香香カシサキ背男カシサキ星還カシサキ投鹿カシサキ

葺津カシサキ娘カシサキ復名カシサキ木花カシサキ田耶カシサキ姬カシサキ返矢カシサキ可畏カシサキ將柩カシサキ為カシサキ

之姓カシサキ名報カシサキ告幽カシサキ事カシサキ為作カシサキ笠者カシサキ為作カシサキ金者カシサキ

強禦カシサキ之者カシサキ風濤カシサキ急峻カシサキ堅間カシサキ地カシサキ崩崇カシサキ華カシサキ

容貌カシサキ絕世カシサキ辱臨カシサキ吾處カシサキ每有カシサキ風雨カシサキ報歌カシサキ

歸來カシサキ乃神カシサキ紀神カシサキ武カシサキ竈山カシサキ在紀カシサキ陳屍カシサキ綠水カシサキ西行カシサキ

十月カシサキ步鞞カシサキ偏師カシサキ葛城カシサキ榛原カシサキ地カシサキ憑カシサキ崇カシサキ神禮カシサキ

神校カシサキ步運カシサキ傍國カシサキ可憐カシサキ國カシサキ神幣カシサキ鍛地カシサキ川カシサキ

上部カシサキ劍名カシサキ香菓カシサキ箇俱カシサキ能未カシサキ神夏カシサキ磯姬カシサキ柏峽カシサキ大野カシサキ

柏濟カシサキ海此カシサキ云カシサキ和多カシサキ利カシサキ父子カシサキ無前カシサキ柏葉カシサキ應將カシサキ徒行カシサキ

不及父王カシノキミ將養狎シテカヒホシテト薺坂皇子カコサカノ檀日宮カニヒノ神功カシコキクミ

主神化地カミサマノチヒト云櫛楫カコカチ艘カハラ水手カコ又曰カシコキクミ貴國サハカヨフ未曾カシコキクミ

有通カシコキクミ檢校カソフ河派カハミタ人カシコキクミ巫別カシコキクミ志神カシコキクミ蝦蟆カエル枯野カラノ船カシコキクミ

韓人池カシコキクミ謹惶侍奉カシコキクミ以称カシコキクミ未還カシコキクミ撒槽カシコキクミ

河伯カシコキクミ水中カシコキクミ懼カシコキクミ沂江カシコキクミ推鞠カシコキクミ遊獵カシコキクミ宜称カシコキクミ

惶カシコキクミ結髮カシコキクミ容姿カシコキクミ艷妙カシコキクミ禁固カシコキクミ韓媛カシコキクミ雄カシコキクミ

名カシコキクミ韓袋衣カシコキクミ名カシコキクミ類枯樹末カシコキクミ鹿哉カシコキクミ案問カシコキクミ射獵カシコキクミ赫カシコキクミ

託称カセサフ候風カシコキクミ牢錮カシコキクミ堅磐カシコキクミ所語カシコキクミ談人カシコキクミ旁眺カシコキクミ圍カシコキクミ

繞カシコキクミ寧寬カシコキクミ傍頭カシコキクミ草葉カシコキクミ釀酒カシコキクミ羞カシコキクミ不肯カシコキクミ如斯カシコキクミ

歸カシコキクミ交通カシコキクミ才敏カシコキクミ仁カシコキクミ傍岳カシコキクミ鹿父カシコキクミ人カシコキクミ都烈カシコキクミ固存カシコキクミ体カシコキクミ

劫掠カシコキクミ鐵カシコキクミ河安カシコキクミ風發カシコキクミ父根カシコキクミ吉士カシコキクミ老等カシコキクミ怖畏カシコキクミ

歸朝カシコキクミ服命カシコキクミ肝等カシコキクミ取音カシコキクミ讀カシコキクミ上殖カシコキクミ葉皇子カシコキクミ怖カシコキクミ

謝カシコキクミ明カシコキクミ存カシコキクミ矜宥カシコキクミ如此カシコキクミ軒倚カシコキクミ若此カシコキクミ韓腹カシコキクミ抄掠カシコキクミ

櫛風カシコキクミ為勤カシコキクミ當カシコキクミ通和カシコキクミ若茲カシコキクミ威靈カシコキクミ領カシコキクミ領カシコキクミ神語カシコキクミ

酷カク輕ク忽ク為カシ與カシ韓カラム婦メノ敏コ韓カラム語エツリ高カウ爵フリ還カ俗リ者モノ  
 崇カラム敬メトス禁カム錮ツミ上ヤ宮用明カナシ悲ミ慟コ偏カ室ハラ峻ラ利ヤ益崇  
 憔悴カシケ交カラ推カサキ鵲カセキ鹿カカ不カ乾カ船カ拖チ行アリ宮ミヤ神カム部トモ  
 無ス匿カク饒カサリ騎ノ要カ首ラス霹カラ靂ハ逃カレ匿トキヌ明カク韓ス館シ順カ  
 考ヘテ移カハシ風トキ極カ恐レ賴カ德コ計カ帳ス神カ護シ醜シ首カ智チ家カ  
 部ヤ民カ部キ垂カ穎ツ率レ師カ著カ神ミ武カ擬カ媛キ娘メ  
 部カ曲キ河カ曲ハ期カ限キ捉カ語カ造サ罰シ神カ服シ部カ連ム  
 部カ民キ部カ垂カ穎ツ率レ師カ著カ神ミ武カ擬カ媛キ娘メ

步カ來チ坐ヒト至カ通ハ用カ帶キ挾カ抄イ皮カ石ハ郡シ會カ  
 所カ不シ快レ善カ乎ナ歸ヨ以セ湊リ為シ青カ和シ幣シ良カ田メ  
 懷オ不モ善ウ未ヨ是カ佳ラ宜シ儀カ將ヨ佳ソ不カ可ラ良カ非シ  
 弱ヨ肩ハ被カ太シ手ト強ク命キ時ト代キ吠ル狗シ而シ奉ル事ル善シ

與カ

術訛武神 適寐世襲足媛四方崇神 脱甲而ヌイテヨロイラ

逃夜來 綢繆仁垂 万里行 四隻成 務葉良獸

四十枚 鐵鎚四 和好上味神能才 通夜中履

萬死恭袞衣束 略呼号 四五大賦者 任所四

維顯 萬業 余社郡 賢容儀 休委 宰世所賜

封限 懶聽改 坐閑 横逸 祥慶 良典 推

含靈 衣服 半夜封 縣整 饒明 歡愧 称

万歳皇 封民 内寢 卧内 四衆 四軀 具明

四嬪 天智 善最 統吉 隱地

太

高天原 神代 高皇彦 灵尊 假使 使等 武

麿植神 只為泣耳 高雷龍 不直 默橋之

ラト タチニツル 小門奉進 タリホ 壘穎 タカキカ 雄健有 タカカ 高鞞 タカカラ 田心姫 タコリヒメ

瑞津姫原 タキヤヒメ 武健 タケウシテ 進以 タキニツル 献珍宝 タケラタル 瑞八坂瓊之曲玉云

田霧姫命 タキカリヒメ 手力雄神 タチカラヲノ 巧作俳優 タクミツワヲキス 手繼 タスキ 穀 タカモ

手端吉桑物 タチスエノヨシキライモノ アチスエノアチ 足端山桑 ヨソフ 武備 タケキハナ 栲幡千千 タケハタチ 臣代 タチニツル

下 タケル 所植 タキイシ 所賜 タケタメ 中胸上立死 タケトヨミカクシ 不可違 タケヒツラジ 裳帶 タシモヒモ

高穗樓觸之岑 タカキヲノクシフルノ 手王玲瓏織絲之少女 タメタメモユラニハタヤル 玉鏡 タミリ

玉瓶 タメクハ 不惑 タカワ 困厄 タシナム 肩津 タケツ 神武紀 咭嘖 タチヒヨヒテ 存勇 タチニツル

加立誥 タチフシ 東南 タカミノスミ 宝位 タカラノラサ 又天位 當自平 タヒラキナム 神輶 タチスリ 玉 タメ

萋鎮石 タフツメシ 見貴 タフトメシテ 仁誥 タケヒモシテ 行令 タメフシ 從高來縣 タカク 玉杵 タメキ

名邑 タケシ 勇悍 タケル 魁師 タケシ 識性 タケシ 發路 タケラ 武部 タケハ 神 タケ

武成 タケシ 務置 タケキヲ 稻置 タカラクシ 財土 タケニツル 所貢 タケラ 踏鞞 ツ 津 タケラツ 地 タケラツ 應副 タケラツ 專 タケラツ

使神 タケサカシク 峯嶮 タカナミ 長瀾 タカスシテ 勿絕 タノミ 仁寬 タノミ 位腕 タケラツ 上竹葉 タカハ

瀨人 タケウイサシ 猛幹 タケウシテ 勇悍 タケウシテ 太平 タカミシラ 尊位 タケヒ 履 タケヒ 多遲花 タカハ 勿錯 タカハ

允 タケヒ 貢 タケヒ 雄 タケハレリ 相似 タケサハテ 推乃 タケラカヒテ 奉示 タケサハテ 手末 タケサハテ 才伎 タケサハテ 田身 タケサハテ 輪 タケサハテ

邑タカキミクラ天位タカキミ厄頭タケユリ祭向タケテ傲武タケモノ賞祿タケモノ體タケモノ矜タケモノ專行タケモノ賞タケモノ  
 罰タケモノ直入タケモノ專タケモノ安タケモノ給貶タケモノ田部タケモノ高無順タケモノ易征タケモノ記タケモノ  
 所當賞祿タケモノ宣タケモノ遣奏タケモノ股肱タケモノ劬勞タケモノ樓畫タケモノ  
 無之女タケモノ高市タケモノ倭タケモノ武備タケモノ漂流タケモノ渡嚙タケモノ達田眼タケモノ  
 保信タケモノ生玉之所タケモノ當麻君タケモノ明頂髮タケモノ峻黨タケモノ推タケモノ棄欲タケモノ  
 汎タケモノ杖輒タケモノ具懷タケモノ便言タケモノ舒タケモノ遇タケモノ偶同タケモノ起行タケモノ奉遣タケモノ皇タケモノ  
 高逸タケモノ專正タケモノ掌中タケモノ大郎タケモノ音也タケモノ田畝タケモノ督察タケモノ

識タケモノ租稻タケモノ尊卑タケモノ堅部タケモノ銷旗タケモノ明條タケモノ降タケモノ恩タケモノ  
 紀彈タケモノ天タケモノ俗供養タケモノ之タケモノ毘補タケモノ統タケモノ

曾

殘害ソコイヤヒ神代上ソコイテ激越ソコイテ瀟ソコイテ殞歛ソコイテ之處ソコイテ彼ソコイテ無所損傷ソコイテ  
 自爾ヨリソレ以來ヨリカマ鳩配ソコイテ神代ソコイテ陪從ソコイテ素珥山ソコイテ仁ソコイテ襲津彦ソコイテ

衣通郎姫ヒトホリイラツノ 背誕ソムキイハリ 及掩頭ソムキオソ 鹿鹿火ソカホ 誹謗之木ソシリ  
孝將及ソラナシコト

川

為地ツチト 地維ツチイシ 角檝尊ツノクヒノ 筑紫洲ツクシノシ 對馬嶋ツシマシ  
遣鐔ツカハシ 壑血ツミハヨリ 所啞之神ツハクノカミ 具ツクサ 攝罪過ツクリ 會ツト 來ツト

聚集ヒヌ 竟遂ツクニカヤラ 降ヒ 奉造之神ツクリミカタ 首者ツカサハ 抓津ツグツ  
姬命ツクノル 經營ツクリ 遣使ツクシ 惡不順ツクシ 教養ツクシ 眷女ツクシ 神代ツクシ 所ツクシ  
杖之廣ヒロホコ 矛ツクシ 遂隱ツクシ 果ツクシ 就而留任ツクシ 誅ツクシ 當供造ツクシ  
類ツクシ 枕田ツクシ 科調役ツクシ 神ツクシ 伏地ツクシ 曲上ツクシ 津ツクシ 類ツクシ 膺ツクシ  
錄ツクシ 成ツクシ 嗣ツクシ 踐ツクシ 夙夜ツクシ 撞ツクシ 賢木ツクシ 仲ツクシ 佃ツクシ 菟ツクシ 餓野ツクシ 傳ツクシ  
聞ツクシ 功ツクシ 奴ツクシ 子ツクシ 草羅城ツクシ 忠事君ツクシ 如地上ツクシ



仁ツ筒城固ヲカ 寄ツイテ 廿ツカヒ滿康ツミ被戮セラレ 畧ツテ流言又ヒ 筑足ツクソク流城ルキ  
 身力ツトメテ 龔行ツシミオコテ 角國ツノクニ 費田ツイマス 清ツイテ次第ク 宗ツイタ築立ツイテ 正ツキ  
ミス 統ツイテ大業ツキ 榘ツキ世継ツミ 兼連ツラ 交戰ツ、ヒ 又相ツケリ 校編ツク 貫ツク 明ツク  
ツカサ 主ツカヒ 書信ツカヒ 丈ツエ 田令ツカサ 資人ツカヒト 峻崇 船推ツム 古ツム 曲ツム 卒ツム 舒ツム 纂ツム  
ツカヒ 歴試ツカヒ 庫ツカヒ 皇ツカヒ 鏡ツカヒ 惋ツカヒ 赦ツカヒ 州ツカヒ 柔者ツカヒ 給復ツカヒ 天武ツカヒ  
ツエ 課役ツエ 持ツカサ 博士ツカサ 槻ツカサ 曲家ツカサ 大臣ツカサ 家也ツカサ

祢

トヤス 寢息トヤス 神代トヤス 握ツカサ 惟爾ツカサ 神代ツカサ 鳴ツカサ 芭ツカサ 惡鳥ツカサ 隨其所ツカサ  
ツカサ 乞幸ツカサ 所望ツカサ 拔取ツカサ 慨憤ツカサ 時ツカサ 禰ツカサ 疑野ツカサ 景行ツカサ  
ツカサ 鐵鉞ツカサ 神ツカサ 室内ツカサ 屨ツカサ 欲ツカサ 明ツカサ 深ツカサ 常ツカサ 帛ツカサ 敏ツカサ 所嫌ツカサ 峻ツカサ

奈

化為神代具成配哭泣蒲懊惱啼

澤女命勿視擲榔長道磐神鳴响

詰問所生兒經霖旱危苦稱浪

速國浪萃長髓彦九月成否

汝等中休長峽縣行直入縣農采無

下七掬脛人莫怠痛身鉏海水門不合

泛仁何豐得馴奚中磯皇子長真騰連

人汝妹何用勿害中蒂姬命害膾

鳴顯謙恕列城哭女乃樂山答慰

預安耕種欽准兄雙槻宮散集峻不勞

敗勿防季秋薄冷何益霖雨勿誼田家

勿瑕長兄難犯勿為憂中大兄德

殷天智難稼統田莊

武

渾沌ムツミシキ神代ムツミシキ胸肩君ムツミシキ茨國造ムツミシキ七者ムツミシキ神代ムツミシキ平竟ムツミシキ

親昵之情ムツミシキ邑ムツミシキ神武ムツミシキ平國之劍ムツミシキ寧日ムツミシキ往平戎夷ムツミシキ

崇喉ムツミシキ因ムツミシキ空ムツミシキ身ムツミシキ狹ムツミシキ桃花ムツミシキ鳥板ムツミシキ六尺ムツミシキ行ムツミシキ藪雲ムツミシキ劍名ムツミシキ

務古水門ムツミシキ神ムツミシキ巷里ムツミシキ既坂道ムツミシキ應ムツミシキ壹休ムツミシキ德ムツミシキ飼部ムツミシキ

履ムツミシキ無乃ムツミシキ雄ムツミシキ身毛君ムツミシキ智棟梁ムツミシキ宗蒙迎ムツミシキ蕙諾ムツミシキ賢ムツミシキ

室屋ムツミシキ體ムツミシキ曩者ムツミシキ明茨城ムツミシキ填ムツミシキ胷山ムツミシキ戎ムツミシキ往古來今ムツミシキ

熟計ムツミシキ果報ムツミシキ耳美媛ムツミシキ六人ムツミシキ達ムツミシキ六畜ムツミシキ親神祖ムツミシキ

德端明馬ムツミシキ的天ムツミシキ日中ムツミシキ邑治ムツミシキ

宇

可美葦牙彦尊 神代 產生 ト定 明彩族表

筒男命 穴規 窳 頸国玉神 宜愛而養 七下

遷轉當衰去 不肯受 憂苦甚深 浮木

意望欲還上國 促徊愁吟 祈吉地為占 珍

彦 人名神 菟狹地 菟田縣下 猶 弟 雖内木綿之

真迹國 猶如蜻蛉 浦安國 東北 浮孔宮 寧ト

問神不享美廉 後宮 仁 轉存字 弥 地名 海

上 毆仆 應 蓋之德 不領 海潮 泥土 大溝 内外

命婦 大人 履 北 不言 礼事 元茶 産殿 樂器

虚言 請 雄 畧 賣輪 更ノ名 善聞 使鷓鴣 美飲

嘆哉 宗 親族 興仁 歌荒 操田 在山背国 試馬 武

脩教于内 愛美良 誓言 湯 椒庭 安 仁風 器字

宣 怨曠 明 慨然 信敬 虚安 禹武邑人 佐渡

此色 光彩 卜書 君道 采女 菟名子 夫人 嬖妬

益有益シ有ル古推ウレキキ慷哉ウレキキ明舒ウカフ同姓ウカフ溥润ウホニウ皇極ウナキ溝瀆ウナキ子弟ウカラ  
不蕃息ウレハラ陽狂ウレリク明菟ウホナ德名ウナ于娜ウナ大津ウナ為宴ウレシク智天ウレシク  
連和ウレハシ武天ウレハシ諸氏ウレハシ礼仪ウレハシ不伏ウレハシ辨ウレハシ綾羅ウレハシ持統ウレハシ記訓ウレハシ羅一字ウレハシ

為  
礼ウレハシ神代ウレハシ礼祭ウレハシ敬祭ウレハシ猪祝者ウレハシ居醒泉ウレハシ行并ウレハシ

礼ウレハシ神功ウレハシ猪耳津ウレハシ跪礼ウレハシ不處ウレハシ俾那公ウレハシ化敬重ウレハシ極ウレハシ  
側助ウレハシ智天ウレハシ

乃  
日ウレハシ神代ウレハシ野槌ウレハシ昇詣ウレハシ使祈ウレハシ臨被吞脱免ウレハシ制代ウレハシ  
來者ウレハシ苗高ウレハシ衣可ウレハシ稱曰ウレハシ弁ウレハシ下令ウレハシ武神ウレハシ不受ウレハシ正ウレハシ神ウレハシ

不受教者ウケイリ無餘唯一ムレモノ号令イリコムテ神ノキノヨ後葉ノキノヨ神ノキノヨ勅旨ムツクシ不レ  
 拾遺シヨウイ野饗ノノ雄ノ遺ノ詔ノ寧ノ稱述ノ宗ノ法ノ令ノ賢ノ以來ノ體ノ  
 不肯宣コソノノリ制ノ礼ノ安ノ荷山ノ印ノ德ノ欽ノ明ノ所ノ記ノ後ノ部ノ領ノ  
 推ノ宏ノ猷ノ次ノ舒ノ羽ノ違ノ德ノ制ノ法ノ令ノ武ノ林ノ儿ノ衆ノ統ノ  
古オホヒナ

於オホ大字御字等在頭而  
 下無異者略之矣

重濁オモクモシ神代ノ面足尊オモタリノ隱岐洲オキノシマ不意オモハ巨川オホカハ謂オホサク可以オホ  
 為シ母木ヲモノキ神邑名今云ノ餓オキヌ醒起オホソラ空オトウケン身オトラ猾オセル首部オセル瞻望オセル  
 繁オホクシテ魁賊オホイナルナ懔然オガヂ改容カシコニル畏懼オホカ民心オホカ及壯オホカ靖オホカ沈毅オホカ  
 孝性オヤシシカラフヒトナリ又孝順ヲヤシシカラフ瀛津ヲキツ世襲ヨソ之妹イロト安オホ臂退オホ神多オホ歸オホ宮オホ  
 無オホ廢事オホ教化流行オホ被皇命オホ意オホ富オホ加羅國オホ國オホ  
 戰オホ悚恐オホ叫哭オホ響オホ取オホ衣オホ行オホ重幣オホ幕下オホ不孝オホ  
 披飲オホ忍山宿祢オホ非常オホ大臣オホ成オホ復壽オホ忍能オホ

皇子仲隨教神功臣下又臣大魚順風戰戰慄神應

意流村今云州流大葉枝童子龍言然又懼幼德仁

游宇宿祢萬民祖麻呂除課役殿屋宮命駕而命

殿側推牡鹿民萌宮中命駕而命

歸葛病命患重病命辱已女子雄畧

御未晚侍在後大將大般名愕然大海未女女

臣連清官物皇太夫人大臣重出哀号惟億億

計天皇仁賢登行誕武意多郎百濟父王體敬言蹕蹕

寡人大郎白皇子祖父兒感痛掩據司命命

追逐鴻化大河内直味張更名母樹所名可可

大輔大津父明以王子明少子大身狹抽腹殿殿

延尉魏仁化卧内老女君夫人更名大汎汎

皇子敏達病疾内裏關推天皇之側舒祖母

大生部多祖子孺者皇公事德科罪大赦赦

大會オホワサレ 齊オホミ 侍醫オモトクシ 没死オチリヌ 宮闕キウケツ 望怖オセリヲチテ 明諸王オホキミタチ  
ヲホムタカラ 庶人オホヒトヤウヘ 首々オソソ 虎豹皮オソノアミノカハ 武ヲ 大穴オホクホ 注寺オチクラヤ 下座オホヒトヤウヘ 良布オホキミタチ  
 施モシ

精妙之合クニシククニエナルアヘル 久ク 神代クニミツチヒラケル 開闢之初クニツチモトム 洲國モトム 求國モトム 熊野クニ

日向クニ 向迺クニ 馳草クサノオヤカヤノ 祖草クサノオヤカヤノ 野姬ノノ 閻山クラヤマツミ 祇象クニ 橡樟クニ  
 日命ヒノミコト 來名クニ 戶之祖オホノチ 神ノ 奇稻クニ 田姬ノ 須敢クニ 權クニ 伏クニ  
 懷土クニ 下ノ 靈異クニ 之威カシヤ 玄櫛クニ 湊田クニ 城中クニ 武食クニ 饗クニ  
 倉下クラジ 樟葉クニ 神ノ 令諸國クニ 蹶連クニ 仁來クニ 田見クニ 邑クニ 地クニ  
 形來クニ 熊田クニ 造クニ 仲哀クニ 種之クニ 雜物クニ 應クニ 鐵鎖クニ 俱知クニ 是クニ  
 時之クニ 咋割クニ 剥藏クニ 職履クニ 飲食クニ 替クニ 雄クニ 來目クニ 水折クニ  
 衝諸クニ 蕃クニ 清寧クニ 下風クニ 宗クニ 日本クニ 邕人クニ 體クニ 葛子クニ 子クニ



細碎 シノクククニキ 幽微 シノククニキ 求悔 クニフテ 蕃 クニ 陸海 クニカウミ 藉草 カヤラクサ 色人 シヤクニ 採藥 シヤクニ  
 愚蒙 シノラフテ 郡縣 クニコホリ 鞍部 クラツクリ 明利 用クニ 古絞 クニ 明打 クニ 万國 クニ 德孝 クニ  
 部内 クニニ 雜役 クニノコトニ 生熊 クニニ 明毛 クニニ 智鑿 クニニ 施皂 クニニ 伎樂 クニニ 被髮 クニニ

也

八神 ヤハシラノカミ 神代 ヤハシラノカミ 山祇 ヤハシラノカミ 八百重 ヤハシラノカミ 山足 ノフモト 山雷 ツチ 磽地 ヤセトコロナリ 無 ニ

息時 ヤムトキ 八箇 ヤツタノノラトメ 少女 クニ 釀 ヤシホクリサケラ 八醞 ヤシホクリサケラ 酒 ヤシホクリサケラ 八丘 ヤシホクリサケラ 八谷 ヤシホクリサケラ 八甕 ヤハシラノ 酒 ヤハシラノ  
 八尋 ヤシホノワニ 熊罴 ヤツコ 妾 ヤツコ 神代 ヤシホノワニ 焦滅 ヤシホノワニ 安樂 ヤシホノワニ 奴僕 ヤツコ 休臣 ヤツコ 武倭 ヤツコ  
 直部 トノアタヒエラ 作梁 ウケテヤチラスナトリスルモノ 取菓者 ヤ 髮落 ロカミ 体瘦 テ 而不能 テ 祭神 崇 安 ヤス  
 寧緩 ラナリヤム 八尺 ヤサカニノマカ 瓊勾玉 カケ 八女 ヤトメツヒメ 津媛 ヤツ 燒津 ヤツ 景行 景行 地名 地名  
 東山道 ヤノミチ 小門 ヤトノアタ 縣 ヤシホノワニ 逢病 ヤトリ 傳 ヤフサハ 數澤 ヤトノアタ 東漢 ヤトノアタ 直 ヤトノアタ  
 掬率 ツグヒ 屬 ヒキサテヤカラ 宗制 ヤメテ 曰 ヤカラ 三種 ヤカラ 妻子 ヤカラ 明 ヤシホノワニ 即安 ヤシホノワニ 平安 ヤシホノワニ  
 夜菩 ヤホ 達儻者 ヤカフヒト 神 崇 掖玖人 ヤクノ 古 古 賤臣 ヤツコ 明 ヤシホノワニ 温 ヤハラケ 和 ヤハラケ 使 ヤハラケ

易宅屋ヤカム天ヤス安八麻郡湯沐ユ武ヤクサム不和ヤミヒト篤瘡持八ヤ  
釣ツリナ臭臭此痼疾ヤミヒト

末

有ス神代ニロカレナル混成ミシマ坐又産前謂ミリス所居又所在臨死ラシテ白云ミウクニク  
又告言ミウケ向就ミウケ永退ミウケ纏又所男者ミウケ大夫ミウケ曲王ミウケ到ミウケ

上來直坂樹ミウケ奉觀ミウケ已訖ミウケ隨播殖ミウケ分布ミウケ被ミウケ  
慟ミウケ神代ミウケ辞ミウケ不來之狀ミウケ有美目勝ミウケ還詣ミウケ報狀ミウケ  
所言加褒美ミウケ奉護語ミウケ依得ミウケ至ミウケ神武紀ミウケ祭ミウケ  
崇ミウケ詣至ミウケ武難居ミウケ迷圖ミウケ不肯來庭ミウケ造真麁ミウケ鏃ミウケ  
靖目妙姬ミウケ神討ミウケ不服ミウケ和享ミウケ都於纏向ミウケ仁欲歸ミウケ  
至前津見ミウケ人參向ミウケ景又參來ミウケ弄斧鉞ミウケ遇參赴ミウケ  
仲ミウケ更後ミウケ切松峽宮ミウケ隨船潮浪ミウケ多且重ミウケ有子ミウケ

朝ミコト不朝ミコト款テ以忠事君テ神ミコト致仕ミコト諮ミコト幣ミコト鏡ミコト恭請ミコト  
希有ミコト參會ミコト丹心ミコト誠同ミコト進雄ミコト歸家ミコト尋不見ミコト在ミコト  
到來ミコト内附ミコト群僚ミコト宗猥ミコト更慟ミコト出入ミコト滋殖ミコト賢坐ミコト  
朝ミコト武ミコト烈ミコト勾ミコト大兄ミコト白皇子ミコト體ミコト求ミコト存ミコト亡ミコト梔ミコト子ミコト上ミコト頊ミコト葉ミコト皇ミコト歸ミコト  
附ミコト欽ミコト依ミコト表ミコト請ミコト和ミコト親ミコト往ミコト聽ミコト朝ミコト謁ミコト不ミコト來ミコト到ミコト奉ミコト  
奏ミコト就ミコト欺ミコト大ミコト連ミコト四ミコト子ミコト見ミコト投ミコト化ミコト并ミコト至ミコト從ミコト女ミコト吾ミコト田ミコト  
子ミコト茨ミコト田ミコト白ミコト皇ミコト子ミコト明ミコト厭ミコト請ミコト服ミコト朝ミコト又ミコト不ミコト朝ミコト退ミコト卒ミコト請ミコト  
化ミコト來ミコト宜ミコト為ミコト明ミコト舒ミコト勿ミコト誼ミコト出ミコト真ミコト跡ミコト皇ミコト人ミコト極ミコト名ミコト加ミコト轉ミコト就ミコト  
奏ミコト清ミコト者ミコト混ミコト齊ミコト請ミコト間ミコト人ミコト連ミコト老ミコト馬ミコト身ミコト龍ミコト齊ミコト明ミコト稱ミコト制ミコト  
天ミコト智ミコト周ミコト田ミコト不ミコト剃ミコト勿ミコト爭ミコト遇ミコト天ミコト智ミコト不ミコト服ミコト色ミコト龜ミコト名ミコト郡ミコト  
不ミコト告ミコト朔ミコト禘ミコト還ミコト任ミコト統ミコト堂ミコト前ミコト任ミコト

計

整散ケハラカス神代ケカシム送糞ケカラヒシ濁惡ケモノ畜産ハカラケセラハキヲ不憚ハカラケセラハキヲ汗穢ケナリ神代  
烟末ケナリサキケヒノ筍飯浦仁衣毛景披烟ソキケナリケカレリ汗ケナリ毛野臣ケナリ  
異計ケナリコト用ケクツ毛屎押坂部史毛食ケ明ケヤキケヤム異ケヤキケヤム面ケシム建武初俊又  
明ケナリコト毛屎屎云人名也食ケ明ケヤキケヤム異ケヤキケヤム面ケシム建武初俊又

不  
二名洲フタナノシマ神代フキハラフ吹撥フツ經津主神フツク志恨フキナス吹生振フリ

起跋涉フミワタリ深謀フカムカリ太玉命フトタマノ兩服フタウケカケラミ有山フカキ幽深之致フカキ  
都無所見フツミ躋誥フミタテ備舟楫ソノフ子古語称フルコトニホメ申ス振根フル子崇神崇神  
陰陽謬錯フエナツアヤリタラフ兩道入姫景行於尾田吾田節フムオタノアタリ之淡郡アハノ  
神フチ船吹鼓フエ二汎皇子フタニタノ神フチ科フチ書首フチ汎淵フチ  
仁德又フツ懷中允恭史部フム身狹村主ハムサノ踏叱フミタケヒテ拒閑フセ清清  
船師フナイシ鯽魚女フナメ仁賢仁賢再拜フセキタ防遏フセキタ上表フセキタ經端フセキタ地地  
抗表フシ明制フシ不見至フキ船賦フチノミツキ船史フミト也也悉フツク神掉戰フヒツチノ皇極皇極

二倍孝德 圭典又主帳 二尺半 經字職頭 施機天智  
 武人君名 進止 録事 一艘亦乘故典持 二王統

已

所以神代 是行 産時 越洲 息結而為鸞於  
 是兒 報有 養蠶之道 噴讓 索取 九

握劍幽居 比復日者 奉体不平 此地 樹種 自  
 後事代主神 宣試神代 任事 攀率衣帶  
 理宜相予 有治功 入居 當産不久 今夜  
 每捫腰 別處神 金色 灵鷄 居勢 祝者 就  
 戮寵異 未盡 耶崇 奈義兵 小蛇 長幼 腰  
 折田仁 志懷 冲退 沃壤 行任所 琴頭尾  
 強健 昆王神功記 古沙山 滯田 皇女 神 感致 仁

慰コトヤス 蔣コトモシ 代レノ 野ノ 木コシカ 事カ 及及正 正コトスツ 死死 刑刑 恭允 故コトス 所コト 請コト 命命

雄コト 移コト 地コト 刑コト 類ツク 清清 寧寧 作オス 乱コト 礼レ 又又 礼礼 儀儀 見レ 害コト 宗宗 樽オモク 節コト

撫コト 絃コト 加コト 戮コト 惟コト 意コト 豁コト 如コト 体コト 許コト 勢コト 子コト 女コト 通コト 兒コト

息メ 能コト 判コト 逆コト 心コト 安コト 護コト 防コト 明コト 觸コト 情コト 具コト 申コト 自コト 餘コト

一コト 以コト 外コト 孰コト 啣コト 來コト 又又 以以 來來 誅コト 殘コト 跌コト 躄コト 居コト 曾コト 山コト

隨コト 欲コト 復コト 違コト 制コト 兩コト 誓コト 願コト 來コト 年コト 凝コト 結コト 極コト 強コト

直コト 德コト 德コト 衝コト 棚コト 智コト 子コト 首コト 天天 武武 所コト 願コト 統コト 持持

江

善エ 神神 代代 不コト 敢コト 來來 唯コト 樂コト 可コト 愛コト 之之 山山 陵陵 在在 筑筑 紫紫 日日

被エ 酒酒 行行 景景 歡コト 喜喜 餌エ 香香 市市 江江 淳淳 臣臣 殖殖 粟粟 王王 天天 武武

天

照徹テリトヲル神代テナツク手摩乳テリカヤク絶然テリカヤク神代同玲瓏テリカヤク光曜テリカヤク煜テリカヤク神

炳燦テリテ神テリカヤク晃曜テリカヤク明照テリカヤク灼テリカヤク皇テリカヤク工テリカヤク筆テリカヤク竿テリカヤク德テリカヤク孝テリカヤク

安

此篇天字在上而下字之訓奇分記之

一書アル神代アル乾坤アル淡路洲アル天柱アル相遇アル葦船アル

相語アカカメテ異天アル磐櫂ノイワ樟船クス有馬アリマ娶天アヒテ吉葛ノヨサツラ

開啣アキクヒノ神アラヒス滌去アカフセ吾夫君又弟字栗門アハノミト國アハノミト赤土命アカツチノ

蒼生アラヒクサ小豆アツキ應神又天狹田ノサナタ暴惡アラノアキ沫雪アハユキ天淳ノヌナ

井イ亦名イサ去末アムラキ降天ノブチコ斑駒アラニキテ青和幣ノウスメノ天鈿女命アメノメノ天

羽翰ハチチアラ毀畔バチチアラ天檝田ノクイタ天川ノカハヨリタ依田ノクキトタ天口ノクキトタ銳田アメ雨アメ

則流ソレナカレヌ逐降去アラヒヤリキ天ノヌカトガ拔戸コラノコリト見已凝戸メ邊ユイテ結凍青アラキ

草ツナラ以為シカサミト笠アシナツク脚摩乳アヒナツク吾湯市村アヒナツク熟田アヒナツク一劍アヒナツク神アヒナツク

劍ノハ天蠟斫之劍アキリ散アツ神光アキキ照海アキキ天探女ノサクメ神代アキキ味耜アキキ

高彦根神アキキ藍見川アキキ遊行アキキ天盤座アキキ横惠之アキキ

神アキキ天神所處アキキ宝祚之隆アキキ明耀アキキ配アキキ天目一筒アキキ

神アキキ天穗津大來目アキキ天盤鞞アキキ天梳弓アキキ大アキキ姫アキキ磐長アキキ

天杵瀨命アキキ天饒石國アキキ奉目視アキキ赤女アキキ朝アキキ神德アキキ

憐心アキキ主人之礼アキキ他アキキ姐婦アキキ奉歌アキキ寬坐アキキ崇アキキ

敬アキキ人之我屈辱アキキ吾平山アキキ關アキキ天アキキ閥アキキ武アキキ村アキキ神策アキキ

赤銅八十梟師アキキ餘黨アキキ天アキキ雁神アキキ且父アキキ將アキキ与決アキキ

戰アキキ逆賊アキキ為之奈何アキキ天表アキキ相類アキキ梗アキキ八紘アキキ即アキキ

帝位アキキ草創アキキ天基アキキ有アキキ經綸アキキ天業アキキ之心アキキ淺茅原アキキ

崇アキキ布告アキキ奇日方アキキ狀奏アキキ分明アキキ向東アキキ尋迹アキキ

覓アキキ呈言アキキ厚鹿文アキキ人アキキ豈強アキキ暴強アキキ邪神アキキ宿穴アキキ

賊首アキキ豫怖アキキ野心アキキ穴門アキキ地アキキ天踈アキキ向津アキキ媛アキキ功アキキ有アキキ

無アキキ荒魂アキキ謾語アキキ逢坂アキキ設アキキ産アキキ神アキキ欲配アキキ明宮アキキ



風姿アヤヒ 崇服布袍アカメダテ 饗食アヲ 可憐之情アハレトオホス 出行アヒカラ

異昧消息アハス 中遊宴アムタラフ 溢アレテ 蘭アラキ 踐祚アツヒツキ 味糧アヒシヤカ

吾龍アソノ 繼業アツヒキレラス 來之アリク 赤石アカシ 蝮アヒ 哭アテ 與アタヒテ 雄ノホリ 凌ノホリ

重嶽アハニ 侍送アヒタリ奉リ 虻アツラシイ 當時アミナ 任那アケホノ 會明アイテハサリ 飽飛アツク

由來アリケレ 陵アツヒツキン 天皇位アツヒツキン 清カサチ 踰アタトシラ 數紀アタレリ 方屬アケテ 激揚アケテ 不アナ

才ナレ 鴻緒アツツヒキ 郊廟主アムノレタス 赦天下アタシタス 遭離アヒ 荒郊アツラノ

羸弱アツン 吾父先王アカカソノキミ 不可アムラス 逆アラキメ 感難期ナケテ 阿閼臣アトチ

鑄造アヒイタセリ 縣直アカタヌシ 跨據アトコヒヨリテ 糠君娘アラキミノイラツ 秋蕊アキ 海内アメノレタ

山黨アヒキアタ 武アツヒ 天威アツヒキホヒ 廉鹿火アラカヒ 寡人アヒ 長アチ 來アリ

尚シヤウ 藻アヤヒ 秋津アキシメ 餘事アタシニ 鍾アタリ 侮慢アツリコロシテ 天罰アツツミ 賊アタシ

師シ 散置アカチオイテ 南アリヒ 又南韓アリサシ云 數千人アヒタ 失行狀アヒカチ 納米アトヘ

安アラキ 鹿行アラキ 明アト 臘鳥アト 皇子メツラシク 希アヒ 誑アヒ 情狀アヒ 不善アヒ 行アヒ

惡キ 流通アヒ 友殘アカラシ 漢城アヤシキ 地アヒ 耳雨アヒ 後悔アラカシ 韓アヒ 久アヒ 明アヒ

魚狀アヒ 斲趾アヒ 數旬アヒ 傍アヒ 例アヒ 達アヒ 御アヒ 萬アヒ 餘人アヒ 急アヒ

來キタリ 勿失アハニチ玉父 古推 和諧アハニトシク 称アタハカハリ 暄比アキラシメ 暴風アツウス 碾磴アヒタチ 共食アヒタチ  
 鶏鳴時アハトキ 脱衣裳ヌイテアケレラ 異國アタシクニ 電零アラシフル 明東人探瑞アツミフ  
 蓮ヒキ 數十アミタ 患脚アシヤマヒ 皇アミカシノヲカ 斑田アタシタ 穢惡アシケコト 赤アケ  
 中幕チキリ 明アハリ 鬻田アイト 郡アミナシトキ 乞和アヒラケシメス 卧病アヒシテ 武行アヒシ 進アヒ  
 食シ 神刀アヤシキタチ 食アハリ 鍊アカチタス 頌アムトノ 安殿アハラ 謁アハチ 粟持アヒキ 人請雨アヒキ  
 持アヒラケキ 清白アラカチ 銚アヒトキハ 作アヒトキハ

左

依度洲サトノシニ 神代サクイカウチ 烈雷サルメノ 方サト 猿女君サカヒ 智サトリ 倒植サカヒ 神代サカヒ  
 當奉避サクニツランヤ 先驅者サキハラヒノ 先啓行サイタテミナシ 狹長田サナカタ 先期サキノキ  
 不幸サイワヒナケン 秀起浪穂之上サキタツルナミホ 法ウエ 愁吟サヨフ 明達サカシ 神又明哲サカシ  
 激運サキリ 神策サキ 御持神サヒモケノ 赫矣サカリナルカチ 為逆状也スルカチサカサ 酒行サケモル  
 點賊サトキアタ 又點サト 說サト 的サキ 往風塵サワキ 境原宮サカヒハラノミヤ 孝サスラ 流離サスラ

崇サトク 聰明サホヒ 狡ヒメ 總ヒメ 姫ヒメ 仁ヒメ 叡サカレク 作ヒメ 聖ヒメ 竹ヒメ 攸ヒメ 幡ヒメ 狹サキ 城ヒメ 池ヒメ 倭ヒメ  
 奉アケ 坏サツキ 景サキ 騷ヒメ 動ヒメ 進サキ 退ヒメ 佐サキ 伯ヒメ 部ヒメ 闢サカヒテ 成ヒメ 狹サキ 城ヒメ 有ヒメ 列ヒメ  
 陵ミヤキ 仲サユハ 為ヒメ 審ヒメ 神ヒメ 功ヒメ 折サクス 鈴ヒメ 狹サ 々ヒメ 浪ナミ 狹サク 嶽サカシ 祥サカ 德ヒメ  
 刺サシ 領ヒレ 巾ヒレ 履ヒレ 人ヒレ 謝ヒレ 允ヒレ 恭ヒレ 憂ヒレ 吟ヒレ 酒ヒレ 宴ヒレ 刺サシ 殺ヒレ 屠ヒレ 侍ヒレ 師ヒレ  
 通サク 羅ツラ 解サカ 礼ヒレ 賢ヒレ 紹ヒレ 隆ヒレ 體ヒレ 陪サラ 臣ヒレ 酒ヒレ 人ヒレ 公ヒレ 逆ヒレ 布ヒレ  
 地ホレ 縱ヒレ 虐ヒレ 逸ヒレ 擾ヒレ 乱ヒレ 山ヒレ 嶽ヒレ 驚ヒレ 馬ヒレ 明ヒレ 先ヒレ 靈ヒレ 智ヒレ 略ヒレ 以ヒレ  
 曉サト 尔ヒレ 指ヒレ 撫ヒレ 多ヒレ 少ヒレ 付ヒレ 還ヒレ 挿サセ 鏡ヒレ 未ヒレ 詳ヒレ 更サラ 荒ヒレ 郡ヒレ

河サカ 内ヒレ 君ヒレ 子ヒレ 相ヒレ 樂ヒレ 郡ヒレ 山ヒレ 不ヒレ 良ヒレ 推サカ 壯ヒレ 馬ヒレ 愚ヒレ 疑ヒレ 壯ヒレ 字ヒレ 狹ヒレ 身ヒレ  
 君ヒレ 勝ヒレ 牛ヒレ 名ヒレ 甚ヒレ 多ヒレ 皇ヒレ 極ヒレ 聰ヒレ 敏ヒレ 孝ヒレ 塚ヒレ 標ヒレ 薩ヒレ 野ヒレ 馬ヒレ 天ヒレ 智ヒレ

幾

到キキ 上ヒレ 神ヒレ 代ヒレ 紀ヒレ 伊ヒレ 國ヒレ 聞ヒレ 來ヒレ 參ヒレ 亦ヒレ 上ヒレ 来ヒレ 者ヒレ 又ヒレ 来ヒレ 者ヒレ 濁ヒレ 心ヒレ 明ヒレ 淨ヒレ  
 斫キリ 仆ヒレ 下ヒレ 神ヒレ 代ヒレ 知ヒレ 聞ヒレ 雉ヒレ 頓ヒレ 使ヒレ 果ヒレ 衣ヒレ 以ヒレ 來ヒレ 養ヒレ 者ヒレ 可ヒレ

來旋又入來力戰又カ闘二月城田皇カケキモノ寒裳景行

紀角宿祢スリチ應神丹心キヨキコロ又赤キヤノミヤ後宮縫衣又縫工裊中キヌウチ和キ

苜蓿コユ人名雄畧上君キミ后妃キサイミメ城丘キノツカ清寧キミ家長キミ雌雉キシメ田タ継キ

備前キミノサキ明欽アツキ帝業アツキ皇キミ綜アツキ明アツキ縣キ袍キ皇キ柵キノ戸ハ德キ吉祥キ

存明キフミノ黃書造ミヤコ天キタ常天布一武常武常云奏聞キコエ統持

由

壹岐嶋ユキノシマ神代ユキノシマ湯津ユツノツ瓜櫛ウリツ就候ユイテミヨ弓彌ユハツ所以ユヘ又所又所

負靱ラヒユキ不見ユキイヘシカ往ユラサキ以後ユラサキ神代下ユイツキツテ繫ユルシテ著ユルシテ計ユルシテ諾ユルシテ謙ユルシテ損ユルシテ仁ユルシテ

不聽スレシキ景ユキ行ユキ叙ユキ神ユキ豐ユキ穰ユキ仁ユキ富ユキ寬ユキ謙ユキ距ユキ允ユキ行ユキ屠ユキ屠ユキ雄ユキ射ユキ

殿トノ清ユキ可ユキ體ユキ優ユキ赴ユキ集ユキ寬ユキ大ユキ因ユキ西ユキ時ユキ明ユキ靱ユキ部ユキ達ユキ

宜陽ユキ未國ユキ明舒ユキ移向ユキ皇ユキ慎ユキ放捨ユキ德ユキ嘯ユキ爾ユキ封ユキ武ユキ

女

陰陽メララ神代メクツラ介巡メツラシキヒト希客者神代求愍コラメクミ恩如母メクミコト武巡メクリ

幸イナニス龍メクミ翔行メクリキテ女メク行メクリ轉歷メクリ德伴メクミ成メクリ域メクリ哀メクリ希見メクリ

神メツラシキモノ功オホス珍異メクリ欲見メクリ神メクリ牝鹿メクリ德メクリ運メクリ愛メクリ茶メクリ喚メクリ畧メクリ慈メクリ愍メクリ

仁清メクリ拜メクリ宗メクリ顯メクリ仁惠メクリ引列メクリ體メクリ恩メクリ和メクリ周行メクリ欽メクリ女孺メクリ

明メクリ鍾愛メクリ感所愚メクリ極メクリ柔メクリ仁メクリ從メクリ婦人メクリ明メクリ巡行メクリ統メクリ

美

意ミコ神代ウムミコラ生兒見ミタ魂又冥號ミナ水門ミナト所帶ミナカセ十握ツカノツルキ劍キ

三段ミキダ蹇速ミカノハヤヒ日命ヒノミコ三子ミヒラコ看之ミマシ受勅ウケ御食ミツク練裳レンシラ

嬰頸ウケ之瓊ミツク水沼ミツノ君ミコ御服ミツク傷体ヤラシ息ミク或見ウケ填ミツク汨水ミツク

瑞宮ミツノヤ溝ミツク檝クイ姬ヒメ美濃ミノ國クニ神代ミク胤ミク臨ミナ宗源ミモト共トモ殿ミヤ為ナリ

醜不御而能自言方宮墻之傍或作垣也尋路而往

海驢皮八重瑞德國武隨影啓行勞饗皇

軍三炊屋媛亦名長髓媛又賜示命溝楸耳神

造志尚風姿靖薨觀松彦香殖稻皇子照

御間城入彦五十瓊殖天皇崇朝或天姑御諸山

欲見隨情仁御所遺盞行景裊裏路人塞徑

不平往欲知姓名令從身不能答化食

王前寢棺規甥成容姿人貌容令撫琴今水

底神解髮分髮友為髻吾卷三韓臆劾

誂喪南海安席貢物鴻恩監察神

建朝奉鄉食官船孫瑞齒別天皇及正帝諱

於茲三年官垣床蓐拜朝御網葉仁從

司表輕賦薄斂璽符望望殯色威儀

喪礼耳成山瘞礼康意將沐浴畧言談眠

卧ミイカリ 忿怒ミコトヤラシトオホシテ 思欲遣慮カコフミ 觸体ホセミ 不欲觀視ミコトヤラシ 上車ミコトヤラシ

歸親カコトミ 咲ミエミ 蔽目ミエミ 勅書ミコトノミ 府行ミコトモチ 王師ミイカサ 官軍同

雍尾粟ミカクリ 清地清地 衣帶ミツミオビ 顯ミクル 青蓋車ミコトモチ 御座ミイカサ 奉示カキツクシ 幼

年ハカリ 继前ミサキ 駢ミタカラ 萬族ミウツクシ 天恩ミコトノミヤ 春宮ミヤケ 宮家ミヤケ 水間城ミミ

用降ミシキ 元元ミタカラ 觸路ミチナラヒ 宝鏡ミカキテラレテ 垓ミチ 国家ミカト 緑野ミトリノ

地ミモト 丸右ミモト 明洗ミスイテ 漱ミイキホヒ 威像ミヤケ 弥移居國ミヤケ 經綸ミコト

馬望ミヤル 禮拜ミツカララカム 旅氏ミツコ 津地ミツコ 瑞子ミツコ 名ミコト 死ミコト 寢疾ミコト 不ミコト

豫モウ 欽ミメ 夫人ミメ 敏ミメ 發途ミチ 又發ミチ 精舍ミテラ 東宮ミコトノミヤ 明ミメ 萬機ミコトノミヤ 南ミコトノミヤ

淵入朝フチ 三度ミコト 耳ミミ 梨ナレノ 行宮カサヤ 推ミチ 業ミチ 胡床ミコト 舒ミコト

三領ミツラ 三四寸ミキヨキハカリ 頭髮ミクシ 蜜蜂房ミチ 恩澤ミウツクシ 皮鞋ミクツ 璽ミシ

綬德シ 領ミヤツ 京師ミサト 賦役ミツキ 運ミヨ 要路ミメノ 賀正ミカトノミ 哀哭ミコト 哭ミコト

祥瑞ミツラ 身判ミナレ 籟籟 我我 臣臣 日日 調度ミツ 明明 水陸ミクニ 二路ミチ 智智 早ミコト

地トコ 水城ミツキ 行路ミチ 水碓ミツウス 卒ミツメ 哀ミコト 武武 京内ミサトノウチ 課役ミツキ 發ミコト

哀ミコト 隨見ミキカム 隨聞ミキカム 都城ミヤコ 京臈ミサトノウチ 失火ミツナレテ 壬生事ミコト 臨ミヤト

朝稱シヨキニシマス持シコトホ音辭シヨトホ御主人シヨロシ閑雅シヤロ朝堂座上シカトツラナ水シタ

之

云爾シカイフ神代シラス馭級シナカト長戸邊命シナカトト及又曰級長雖然シカレトモ  
所治シラス背揮シリテニフテツツニシラ以逃シモツロ下瀨シモツロ沉濯シツミスク籬山シキヤマ祇シキヤマ退走シツツキヌ

思哀者シノケルコトハ知御シラシラス寂然シツカニ為暫來者シハラクマウキツラクニ不有シノキウシトイフ陵奪之  
意ココロ為行シワサ下枝シモツエ云云シヤク所行シワサ忍離シノヒサシニ新羅國シラキノクニ唯シカ  
然頃時シヒラク仍シキリ下シタ神代シタ歌シタ完人者シタ下照シタテルヒメ姬使シメ平定シツメ  
有シラス逆命者シタカヌモノ即加シナハチニタコロス斬戮シタカフ歸順シホツ鹽土老翁シホツラキナ潮滿シホミツ  
瓊シホヒル潮シホヒル瓊シホヒル自伏シタカヒナシ覓獸シクシ當臣シタカヒナシ伏シタカヒナシ又欲シタカヒナシ自伏シタカヒナシ伏罪シタカヒナシ  
又伏事シタカフ潮シホヒル自息シホヒル須更シハラク可以シリテニナケタマハ後手シロコ授賜シロコ推根シロコ  
津彦ツヒコ十有シモツキ一月シモツキ奉密旨ウケテシヒノオホミガシラカメノ白肩之津シラカメノ河内國シノノ草シノノ香色シノノ青雲シノノ



白肩 酒完 陰謀 開示 十二月 安定 太立宮 榎

底般石之根 密策 不忍 念之 羞辱 吾 不期 死生 仁

穴磯 邑名 地 請服 景行 又 同席 謚 白鹿 棲遑

表成 新齊 都媛 女名 神 不知 仁 戀思 鹿声 俄

且流行 又流 一字 差須 知 離席 宗 流通 体

數歲 明 徵表 歸附 云亡 謚 靖 磯津 貝皇

女敏 隨後 座 自強 明 麾 下 古 風俗 逆

枚葉 皇 極 逡巡 能 徂 逝 色 夫 人 醜 經 符 應

乞降 明 絲帛 肉入 籠 小竹 田 考 選 智 色

倭文 連 事 檀 努 人 頃 深 沉 還 俗

惠

胞 神代 埃宮 武 兄 狷 役 大女 疾疫 神 不

得免エニヨシ無所藏エカクスキミナ無所訴言エニウスニ蝦夷エミシ行景知不可勝エカツシキナラ

神エヨホロ伎仁不能沉者エニツメスハ不能易死耳エヤスラカニシチサラクノミ安安蘆苗エソリ

沉湎エニサニクテ烈武エノキノニタ衣指崇朴枝エノモト間エツ拔推下エノ井拔古朴井

女子エハシ皇エミノ海見シニ嶋エニ鮎碑エリイシ蒲萄エヒソメ

比エカクスキミナ...

世人ヒト神代ヒトノコ蛭兒ヒルコ燐速ヒノハヤ日命ヒノカミ陰ヒサメ日狹女ヒトヒナカウヘ日将子頭

一段ヒトキタ永ヒタシ女神メカミメス日就ヒツシカ所ハケル作ユフ木綿ヒトノイノウチ他人家内永

去カハカミ歎ヒトツサカフ子ヲ之川上ヒトリ置ヒツカニヒタシ一槽ヒツカニヒタシ一身ヒツカニヒタシ久之ヒツカニヒタシ私養アヒ當

火難ヒノヤワヒ長ヒトナリ乃ヒレリニシテ聖人物ヒト向日ヒカウチ征虜ヒツラ獨ヒトコノ梟

師カミ寬博ヒロク崇崇冰香ヒカト戸追ヒトモ畫寢ヒミナセリ仁ヒトナカ衆中

頓ヒタシ日向武ヒムナケ日向彦ヒトモ壹伯人ヒトモ夷守ヒトモ景ヒカル火光ヒカル以

燧出火ヒツクテ賊首ヒトコノカミ無男ヒメス仲ヒニテ數日ヒトムラ一匹ヒトヤニ圍圍神功

聖表ヒシリノヒシ 土形ヒトカタ 君ノ 將來ヒキナリ 仁ニ 氷室ヒムロ 儲君ヒツキイキミ 履ヒトモト 中ヒト 一根ヒトモト 蘭ラン  
允ヒシリ 聖賢サカシキト 不平ヒトモラス 情性ヒトナリ 安ニ 棺ヒツキ 雄ヒツキ 變ヒツキ 王者ヒトノキミ 他命ヒトノイハレ  
清ヒメスシテ 不日ヒトコト 顯ヒトヨ 火豊ヒトヨ 二國ニクニ 體ヒト 戎ヒツキ 於ヒト 聚落ヒト 一尺ヒトサカ 明ヒト  
寧ヒメスシテ 宗ヒトコト 儔ヒトヨ 也ヒト 震ヒツキ 鄉音ヒツキ 間道ヒツキ 割判ヒツキ 差ヒツキ 小醜ヒツキ 火雨ヒツキ 峻ヒツキ 賴ヒツキ 女ヒツキ  
王ヒツキ 舒ヒツキ 災ヒツキ 攝ヒツキ 皇ヒツキ 騰ヒツキ 極使ヒツキ 一人ヒツキ 當千ヒツキ 尋半ヒツキ 從平ヒツキ  
浦ヒツキ 近江ヒツキ 勒ヒツキ 天ヒツキ 智ヒツキ 鬚ヒツキ 鬚ヒツキ 髮ヒツキ 一箭ヒツキ 備後ヒツキ 國司ヒツキ 一母ヒツキ 同ヒツキ  
產ヒツキ 肩布ヒツキ 肥後ヒツキ 國ヒツキ 統ヒツキ

毛

諸神モロクシタキ 神代モクタル 所持モトリ 髻モロカシタキ 衆神モトノミカハ 覓モトメ 往モトメ 一百八十モトメ  
一神ヒツキ 言語ヒツキ 神代ヒツキ 尸者ヒツキ 喪山ヒツキ 殯哭ヒツキ 諸手ヒツキ 舩ヒツキ  
又名ヒツキ 天ヒツキ 豈ヒツキ 勿言ヒツキ 崇ヒツキ 素聞ヒツキ 神ヒツキ 武純ヒツキ 深ヒツキ 綏ヒツキ 衆ヒツキ 班物ヒツキ 者ヒツキ  
鳩ヒツキ 舩ヒツキ 崇ヒツキ 賈ヒツキ 仁ヒツキ 又ヒツキ 不ヒツキ 答言ヒツキ 從ヒツキ 予ヒツキ 死ヒツキ 莖ヒツキ 室屋ヒツキ 人ヒツキ 所談ヒツキ

雄モラセリ 嘿坐モクニシクテ 不語モノ、モス 將去モクイヌ 貢獻モノタテスル 王モト 任那モト 同時モトモニ

由前モトヨリ 默モク 伐本モトヲキリ 截末モトヲキリ 宗モト 汶慕羅モトリスカシテ 名モトリスカシテ 傲很モトリスカシテ 百捺モトリスカシテ

職モトメシム 明モトメシム 求訪モトメシム 群モロヒト 廢モルヒト 守護モラシキツ 漏聆モノミリス 明モロク 奏請モロク 諸モロク

惡アキキナセリ 莫作モクシラナセリ 諸ヨキシラフナハ 善奉行モモエウノホラ 不得モロヒト 喫飲モロヒト 衆人モロク 群臣モロク

從モトシラフ 舊俗モトシラフ 好在モトシラフ 齊モトシラフ 水主モトシラフ 皇モトシラフ 天モトシラフ 鳩集モトシラフ 杜屋モトシラフ 人名モトシラフ 不モトシラフ

便テ 中央モナカ 寡欲スナシモノナシ 持モク 丁モク 或モク 荷モク 務勞モトムコトナキ

世セ 遍問セメトフ 神代セメ 制セメ 穴躬途セメリテ 途鹿文セカマ 訶責セム 仁セメ 薄セメ

伐ウチ 雄セメ 徵セメ 居セメ 太子セシム 皇セシム 兄山セシム 孝セシム

寸チ

清陽スミヤカ神代スミヤカ急スキ濯スキ住吉大神スミノエノオホカミ箕狭之八筒耳スサノハツミミカ  
 女子ムスメ少彦名命スクナヒコナノミコト天皇スメラミコト傑スレキ神代スレキ來進スレキ所任使スレキ  
 坐スレキ駿馬スレキ早行スミヤカミラキ登徒結スレキ網スレキ巢棲安居スレキ成スレキ  
 淳朴スホナリ神スレキ勝巧スレキ宿讎スレキ車駕スレキ碓スレキ住道人山守スレキ仁賢スレキ  
 帝坐スレキ体スレキ作巢スレキ摩肩觸肘スレキ清恭スレキ救急スレキ羽捕魚スレキ  
 勸討スレキ明スレキ統領スレキ皇弟スレキ明スレキ秀工相撲スレキ舒スレキ容止スレキ皇極スレキ要スレキ德スレキ  
 鈴契スレキ白村スレキ皇村スレキ主スレキ小七位スレキ武須波スレキ持統スレキ信濃スレキ

和訓指掌終

味階許... 任...

女子... 夫...

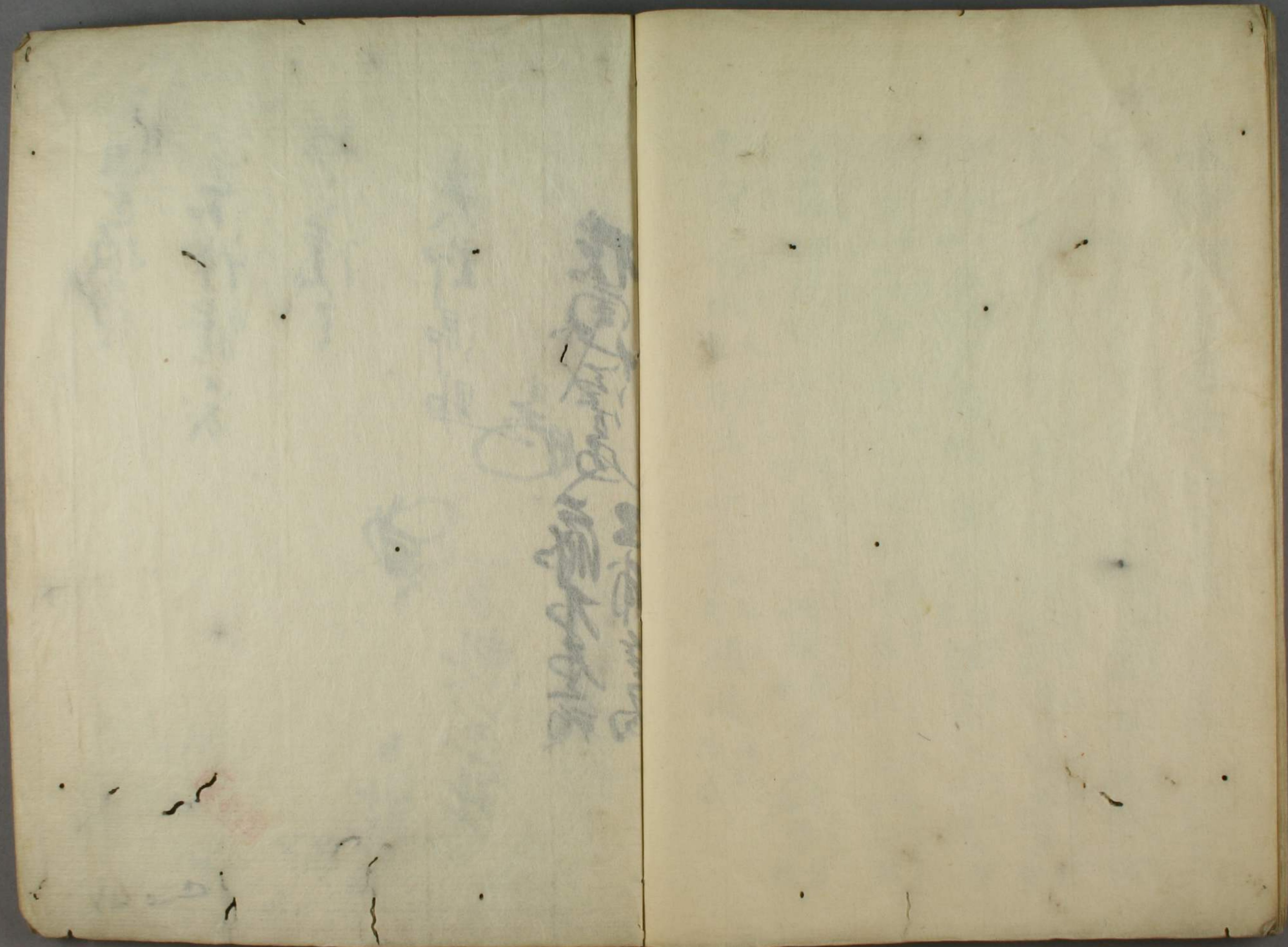
聖... 依...

德... 住...

向... 清...

勤... 容...

鈴... 白... 小...



*[Faint, illegible handwritten text, possibly bleed-through from the reverse side of the page]*

