

大正六年一月現社長久恒貞雄氏に依て開鑿せられ、大正九年三月久恒鑛業株式會社設立と共に、同社に於て譲り受け事業を擴張し、昭和七年には山田探登一一三九號及び三二八號區大和炭坑を買収し、共に現今採掘に従事してゐる。

- 社 長 久恒貞雄
- 本社支配人 末廣房市
- 本社庶務會計部長 永山完
- 本社販賣部 久恒英都
- 鑛業所坑長 谷口源吉
- 事務 長 和才角三
- 勞務 係長 荒木大四郎
- 坑内 係長 立花英雄
- 庶務 係長 常岡義彦

- 鑛區 面積 二百一萬一千九十九坪
- 取締役會長 松本健次郎
- 取 締 役 松居甚一郎 中野次郎
- 監 査 役 安川清三郎 櫻井英夫
- 取 締 役 中野昇 松村茂 窪内石太郎
- 所長兼取締役 松村茂
- 副 長 小出智十郎
- 創 立 大正十五年十二月
- 開業 年月 昭和二年五月
- 資 本 金 參百萬圓

平山鑛業株式會社平山鑛業所
同 嘉穗郡桂川村大字土師字謙田一、九五〇
本社 福岡縣戸畑市大字戸畑二〇四

現 幹 部

- 社 長 安川清三郎
- 常務取締役 堀内敏堯
- 取 締 役 小西春雄 窪内石太郎
- 監 査 役 小出英男 松本源一郎
- 相 談 役 松本健次郎
- 鑛業 所長 大西辰
- 鑛區 面積 百三十九萬五千二百五十九坪
- 設立 年月 昭和六年一月
- 開業 年月 大正九年十二月
- 資 本 金 貳百萬圓

橋上鑛業株式會社 上山炭坑
福岡縣嘉穗郡山田町大字
上山田一四四七ノ三

沿 立 大正十二年三月
大正十二年三月現社長橋上保名義にて第一坑開鑿、逐年中央坑、第二坑、若松坑、五坑と開鑿なす外行先契約採掘中のもの三坑あり、昭和七年六月一日橋上鑛業株式會社に譲受け、爾來漸次企業擴張し以て今日に至つてゐる。
鑛區 面積 九十五萬四千五百八十二坪
社 長 橋上保
常務取締役 橋上俊崇
九州鑛工業一覽

- 取 締 役 吉浦春生
- 監 査 役 白川藏六
- 久恒鑛業株式會社 九郎丸坑
- 同 嘉穗郡桂川村
- 野上鑛業株式會社 天道炭坑
- 同 嘉穗郡穗波村
- 久恒鑛業株式會社 猪鼻炭坑
- 福岡縣嘉穗郡山田町

創 立 昭和二年十一月
鑛業代理人 岡野五郎
事務 長 笹良國五郎
勞務 係長 中野常三郎
技術管理者 寺尾武雄
坑内 係長 井上圓藏
電機主任兼 久恒敏雄
機械係長
鑛區 面積 約三十二萬坪
下 山 田 炭 坑
同 嘉穗郡山田町下山田
鑛區 面積 五十八萬九千六十九坪
沿 革 明治十五年當郡炭田は悉く海軍豫備炭田に編入せられ、同廿三年解放の際頭山滿氏採掘特許を受け、同廿七年に至り古河之を譲受け誠錐試掘に務め、同卅年七月全く採掘の準備成り

九州産業大観

爾來諸般の設備を改良擴張し今日に及んでゐる。

共同石炭株式會社

福岡縣嘉穂郡大隈町

開業年月 昭和三年六月二十三日

田籠鑛業株式會社

同 嘉穂郡碓井村大字上臼井

鑛區面積 九十三萬八千六百六十六坪

所屬炭坑 玄主炭坑 大定炭坑

沿革 田籠寅藏氏個人經營なりしも、本事業は國家的事業にして之

れが増産は國家財界に至大なる影響を及ぼすべきを以て、産業發展の爲本會社を設立し事業を繼承した。

取締役社長 田籠寅藏

取締役 田籠徳次郎 野見山安太郎

監査役 大音森太郎 伊藤喜太郎

監事 田籠高敏

坑長 柴田甚平

副社長 田籠勝

支配人 宮本茂春

資本金 五拾萬圓

設立 昭和三年七月

開業年月 昭和四年六月

日本製鐵株式會社二瀨鑛業所

同 嘉穂郡二瀨

本社 東京市麴町區丸ノ内

二丁目二十番地ノ一

設立 昭和九年二月

所屬炭礦

二瀨鑛區 中央礦 嘉穂郡穂波村

潤野礦 嘉穂郡鎮西村

高雄礦 二瀨町幸袋町

稻築鑛區 稻築礦 嘉穂郡稻築村

鑛區面積 二瀨鑛區三百二十九萬五千三百六十六坪

稻築鑛區 三十八萬六千三百八十九坪

所長 吉田健三郎

庶務課長 吉田友輔

鑛業部長 屋木隆三郎

網分鑛業所

同 嘉穂郡庄内村

開坑 明治三十九年四月

所長 吉田傳 (網分鑛兼)

鑛區面積 百三十八萬一千九百三十六坪(赤坂鑛を含む)

赤坂鑛業所

同 嘉穂郡庄内村

開坑 大正二年十二月

所長 今川正

鑛區面積 百三十八萬一千九百三十六坪(網分鑛を含む)

豆田鑛業所

福岡縣嘉穂郡桂川村

開坑 明治三十四年五月

所長 麻生廣

鑛區面積 九十三萬一千四百二十五坪

吉隈鑛業所

同 嘉穂郡桂川村

開坑 大正元年十二月

所長 吉川庄兵衛

鑛區面積 二百三十六萬四千五百七十四坪

沿革

大正三年三笠商會の經營するに至り、次で大正六年山下汽船鑛業株式會社に移り大規模の設備をなし、其の後山下鑛業株式會社となり、大正十二年大谷炭鑛株式會社となり、山下の事業其の儘を踏襲してゐる。

社長 吉田磯吉

專務取締役 二宮斧七

常務取締役 西本弘雄

常務取締役 千葉長

常務取締役 平野三十郎

常務取締役 菅原誠

常務取締役 上野恒太

常務取締役 吉田信太郎

常務取締役 大正十二年十月

沿 革
田籠寅藏氏個人經營なりしも、本事業は國家的事業にして之
れが増産は國家財界に至大なる影響を及ぼすべきを以て、産
業發展の爲本會社を設立し事業を繼承した。

取締役社長 田籠寅藏
取締役 田籠徳次郎 野見山安太郎
監査役 大音森太郎 伊藤喜太郎
監事 田籠高敏
坑長 柴田甚平
副社長 田籠勝
支配人 宮本茂春
資本金 五拾萬圓
設立 昭和三年七月
開業年月 昭和四年六月

稻築 高雄礦 二瀬町幸袋町
稻築 嘉穂郡稻築村
稻築 面積 二瀬礦區三百二十九萬五千三百六十六坪
稻築 面積 三十八萬六千三百八十九坪
所長 吉田健三郎
庶務課長 吉田友輔
鑛業部長 屋木隆三郎
網分 鑛業所
同 嘉穂郡庄内村
開坑 明治三十九年四月
所長 吉田傳作(網分鑛兼)
鑛區面積 百三十八萬一千九百三十六坪(赤坂鑛を含む)
赤坂 鑛業所
同 嘉穂郡庄内村

開坑 大正二年十二月
所長 今川正
鑛區面積 百三十八萬一千九百三十六坪(網分鑛を含む)
豆田 鑛業所
福岡縣嘉穂郡桂川村

沿 革
大正三年三笠商會の經營するに至り、次で大正六年山下汽船
鑛業株式會社に移り大規模の設備をなし、其の後山下鑛業株
式會社となり、大正十二年大谷炭鑛株式會社となり、山下の
事業其の儘を踏襲してゐる。
社長 吉田磯吉
專務取締役 二宮斧七
常務取締役 西本弘雄
常務取締役 千葉長
常務取締役 平野三十郎
常務取締役 菅原誠
常務取締役 上野恒太
常務取締役 吉田信太郎
常務取締役 大正十二年十月
常務取締役 大正十四年六月
常務取締役 六十萬圓

開坑 明治三十四年五月
所長 麻生廣
鑛區面積 九十三萬一千四百二十五坪
吉隈 鑛業所
同 嘉穂郡桂川村

東邦炭坑株式會社龜山鑛業所
同 粕屋郡志免村
本社 東京市麴町區丸ノ内二丁目一八

開業年月 大正八年五月
日本 鑛業株式會社
同 粕屋郡志免村

大谷炭鑛 大谷鑛業所
同 粕屋郡宇美町
本社 若松市本町三丁目

開業年月 大正九年七月三日
大谷炭鑛 大谷鑛業所
同 粕屋郡宇美町
本社 若松市本町三丁目

採掘 鑛區 百二十四萬一千五百坪
試掘 鑛區 六十五萬五千六百坪
取締役會長 赤司初太郎
岡村左右松 加島安次郎 木村久太郎 德永重康 中東光五郎

九州鑛工業一覽

一二三九

監査役 後宮信太郎 小倉敬止
 支配人 安後 健
 龜山鑛業所長 黒瀬 白
 設立 大正八年九月
 開業年月 大正九年六月
 資本金 五百萬圓

開業年月 昭和五年三月
 資本金 參百萬圓

ライジングサン石油株式會社
 同 粕屋郡西戸崎

開業年月 明治四十二年七月二十七日

東邦鑛業株式會社新長禮坑
 同 粕屋郡上須惠村

野上鑛業株式會社長禮炭坑
 同 粕屋郡須惠村大字須惠

早良鑛業株式會社
 同 早良郡姪濱町四〇六一

沿革

昭和二年十二月中島德松氏新に周圍の諸鑛區を併せて之を買
 收し翌三年一月昭和鑛業所を創設順次第一、二、三坑を開坑
 し始めて近代的炭坑としての條件を具備するに至れり同七年
 八月第三坑の採掘を中止新たに昭和五年三月本坑を同八一年
 月第二坑を同九年二月第三坑を開坑し第一期増産計畫を了完
 せり。昭和九年鑛主中島德松氏を社長とする昭和鑛業株式會
 社の設立を見るに及び從來の昭和鑛業所に於ける事業並に設
 備の一切を繼承して今日に及べり

昭和鑛業株式會社昭和鑛業所

福岡縣粕屋郡宇美町
 本社 福岡市極樂寺町一二

鑛區 面積 二十四萬四千四百十坪
 取締役社長 中島 德松
 常務取締役 中島 森太郎(昭和鑛業所長)
 取締役 博 林(本店支配人)
 創立 昭和三年一月

鑛區 面積 三百四十九萬六千五百三十九坪
 開業年月 大正三年十二月
 資本金 貳百四拾萬圓

取締役 北 愛藏 福岡市地行東枕町二〇三(電)二一三七
 同 萩原 精一 若松市

同(鑛長) 長澤 正志 福岡市(電)一一七八
 監査役 横尾 七郎 福岡市(電)四五二八

同 日下部 政德 福岡市(電)二九七一
 採掘主任 市川 武長

勞務主任 北島 隆一

鯛生金山株式會社星野鑛業所

福岡縣八女郡星野笠原村

開業年月 昭和八年一月

金井鑛山株式會社
 同 八女郡星野村

日本製鐵株式會社中谷採石所
 同 企救郡中谷村

三菱鑛業株式會社槇峯鑛山
 宮崎縣東臼杵郡北方村
 (鑛山内鑛業特設(電)二二・二六ノ一)

開業年月 明治三十一年十月十日
 鑛山長 石川 豐記

醫局長 丸山 重徳 同

分析主任 河崎 健吉 同

測量主任 中村 重勝 同

齒科主任 前田 正勝 同

延岡出張所主任 中元 源九郎 延岡市驛前
 開業年月 昭和二年九月

日本鑛業株式會社
 大分縣速見郡立石村大字下三六九

開業年月 大正十年八月

國德金山鑛業株式會社
 同 速見郡立石町國德金山

開業年月 昭和九年三月十四日

同 國德金山鑛業株式會社

沿革

昭和二年十二月中島德松氏新に周圍の諸鑛區を併せて之を買
收し翌三年一月昭和鑛業所を創設順次第一、二、三坑を開坑
し始めて近代的炭坑としての條件を具備するに至れり同七年
八月第三坑の採掘を中止新たに昭和五年三月本坑を同八一年
月第二坑を同九年二月第三坑を開坑し第一期増産計畫を了完
せり。昭和九年鑛主中島德松氏を社長とする昭和鑛業株式會
社の設立を見るに及び從來の昭和鑛業所に於ける事業並に設
備の一切を繼承して今日に及び

鑛區 面積 二十四萬四千四百十坪
取締役社長 中島 德松
常務取締役 中島 森太郎(昭和鑛業所長)
取締役 博 林(本店支配人)
創立 昭和三年一月

早良鑛業株式會社

鑛區 面積 三百四十九萬六千五百三十九坪
開業 年月 大正三年十二月
資本金 貳百四拾萬圓
取締役 北 愛藏 福岡市地行東枕町二〇三(電)二一三七
同 萩原 精一 若松市
同(鑛長) 長澤 正志 福岡市(電)一一七八
監査役 横尾 七郎 福岡市(電)四五二八
同 日下部 政德 福岡市(電)二九七一
採掘主任 市川 武長
勞務主任 北島 隆一

開業年月

昭和八年一月
鯛生金山株式會社星野鑛業所
福岡縣八女郡星野笠原村

金井鑛山株式會社
同 八女郡 星野村

日本製鐵株式會社中谷採石所
同 企救郡 中谷村

三菱鑛業株式會社槇峯鑛山
宮崎縣東臼杵郡北方村
(鑛山内鑛業特設(電)二二・二六ノ一)

開業 年月 明治三十一年十月十日
鑛山 長 石川 豐記

開業年月

大正十年八月
國德金山鑛業株式會社
同 速見郡立石町國德金山
大分縣速見郡立石村大字下三六九

所長

大山 良一 宮崎縣西臼杵郡岩戸村見立鑛業所
豐田 常治郎 同
白目木 純吉 同
元木 典七郎 同
水 流 才二 同
嵯峨山 長太郎 同
尾上 可同
九州鑛工業一覽

開業年月

大正元年十月
鯛生金山株式會社鯛生鑛業所
同 日田郡 中津江村
本社 大阪市西區川口町一二

開業年月

大正六年二月
日本鑛業株式會社佐賀關製鍊所
同 北海部郡 佐賀關町

九州産業大觀

一二四二

岩崎顯一郎

(石灰石採石)

大分縣北海部郡津久見町

日田金山株式會社

大分縣日田郡中津江村大字合瀬

貝島炭鑛株式會社

佐賀縣東松浦郡相知村嚴木村
岩屋炭坑坑内

開業 大正二年八月六日

古川鑛業合名會社

佐賀縣東松浦郡嚴木村岩屋新屋敷

開業 大正十三年一月廿五日

唐津採炭株式會社

佐賀縣東松浦郡嚴木村岩屋新屋敷

開業 大正十三年一月二十五日

村井鑛業株式會社

佐賀縣西松浦郡西山代村

開業 大正六年一月七日

高取鑛業株式會社

佐賀縣杵島郡大町村福母

開業 明治三十四年

杵島炭坑第一坑 第二坑

同 杵島郡北方村

開業 大正八年五月十四日

同 第三坑

同 杵島郡大町村

東杵島炭鑛株式會社

同 小城郡牛津町

九州炭礦汽船株式會社 崎戸礦業所

長崎縣 西彼杵郡崎戸町
本社 東京市麴町區有樂町一丁目

開業 明治四十四年四月

常務取締役 吉田一郎 長崎縣西彼杵郡崎戸町

取締役 堀三太郎 直方市直方四〇三

同 神谷傳兵衛 東京市淺草區花川戸四

同 船田一雄 牛込區納戸町

同 池田龜三郎 中野區住吉町二〇

同 監査役 村田敏 同 桃園

同 副 長 長井晉藏 兵庫縣武庫郡本庄村深江

同 川浪守三郎 西彼杵郡崎戸町

同 宇井精司 同

三菱鑛業株式會社

佐賀縣北松浦郡相知村

開業 明治三十三年三月二日

靜鑛部 神田鑛業所

佐賀縣北松浦郡佐々村

開業 昭和六年一月二十一日

三井鑛山串木野鑛業所

鹿兒島縣日置郡串木野村(電)四一

開業 大正七年三月二十七日

三菱鑛業株式會社 高島鑛業所

同 西彼杵郡高島村二七〇六

開業 昭和七年三月二十四日

大島炭坑株式會社

同 西彼杵郡黑崎村瀬崎

開業 大正七年三月二十七日

三菱鑛業株式會社 高島鑛業所

同 西彼杵郡高島村二七〇六

開業 明治四十一年四月十九日

同 西彼杵郡高島村二七〇六

開業 大正三年三月

谷川久饒 大谷鑛山

同 揖宿郡今和泉村

開業 明治四十年五月二日

開業 大正二年八月六日

古川 鑛業 合名會社
佐賀縣東松浦郡嚴木村岩屋新屋敷

開業 年月 大正十三年一月廿五日

唐津 採炭 株式會社
佐賀縣東松浦郡嚴木村岩屋新屋敷

開業 年月 大正十三年一月二十五日

村井 鑛業 株式會社
佐賀縣西松浦郡西山代村

開業 年月 大正六年一月七日

高取 鑛業 株式會社
佐賀縣杵島郡大町村福母

九州炭礦汽船株式會社崎戸礦業所

本社 長崎縣 西彼杵郡崎戸町
東京市麴町區有樂町一丁目

開業 年月 明治四十四年四月

常務取締役 吉田 一郎 長崎縣西彼杵郡崎戸町
所長 堀 三太郎 直方市直方四〇三

同 堀 傳兵衛 東京市淺草區花川戸四

同 船田 一雄 同 牛込區納戸町
同 池田 龜三郎 同 中野區住吉町二〇

同 監査役 村田 敏 同 桃園

同 副 長 長井 音藏 兵庫縣武庫郡本庄村深江
同 川浪 守三郎 西彼杵郡崎戸町
同 宇井 精司 同

同 大津 留耕吾 同

工作係主任 菊竹 義隆 同

電氣主任 寺井 庄太郎 同

堀 鑛業 株式會社
同 西彼杵郡松島村

開業 年月 昭和七年三月二十四日

大島 炭坑 株式會社
同 西彼杵郡 黑崎村 瀬崎

開業 年月 大正七年三月二十七日

三菱鑛業株式會社高島鑛業所
同 西彼杵郡高島村二七〇六

開業 年月 明治四十一年四月十九日

松島 炭坑 株式會社
同 西彼杵郡松島村

開業 年月 明治四十年四月九日

大串 鑛業 所

開業 年月 昭和八年七月十六日

靜 鑛業 所 池野 炭坑
佐賀縣北松浦郡柚木村

開業 年月 大正十二年八月十一日

九州 鑛工業 一覽

三菱 鑛業 株式會社
佐賀縣北松浦郡相知村

開業 年月 明治三十三年三月二日

靜 鑛部 神田 鑛業 所
佐賀縣北松浦郡佐々村

開業 年月 昭和六年一月二十一日

三井 鑛山 串木野 鑛業 所
鹿兒島縣日置郡串木野村(電)四一

開業 年月 大正三年三月

岡本 達三 谷川 久 饒大谷 鑛山
同 揖宿郡今和泉村

開業 年月 明治四十年五月二日

窯業

門司 窯業 株式會社
門司市大里町

開業 年月 大正十四年三月十一日

淺野セメント 門司 工場
門司市白木崎(電)特長四八

九州産業大觀

資本金 一〇六、三二〇、〇〇〇圓

開業年月 明治十六年四月、大正元年十月株式會社に組織變更

社長 淺野 聰一郎

工場支配人 一ノ瀬 亮一郎

本社 東京市深川區清澄町一丁目

東洋陶器株式會社
小倉市篠崎町

開業年月 大正六年六月廿七日

日本板硝子株式會社二島工場

常務取締役 大石 公平 兵庫縣西宮市今津町字砂田一八四五(電)西

兼工場長 宮一五六三

取締役 クラレーニスシースミス 東京市澁谷區金王町一一

同 中村 文夫 兵庫縣西宮市南郷町六七(西宮二五二九)

同 大山 五郎 東京市赤坂區榎町六

同 山本 信夫 大阪市住吉區北畠中二丁目四〇

同 岡橋 林 兵庫縣西宮市南郷町一〇二(西宮三四六)

同 大屋 敦 兵庫縣武庫郡御影町御影字城ノ前一四四七

同 宇田 穎 福岡縣若松市二島一七七八ノ二

事務係主任 占部 保 福岡縣若松市二島一四〇八

製造係主任兼 切上係主任 奧田 誠 一同

瓦斯係主任

一二四四

工作係主任 服部 榮雄 福岡縣若松市二島一七七八ノ二

販賣係主任 青木 巴一郎 同 一三六七

開業年月 大正九年十一月

代表者 大石 公平

主要製品 板硝子

株式會社旭硝子牧山工場
戸畑市戸畑

開業年月 明治四十年九月

資本金 壹千貳百五十拾萬圓

取締役會長 山田 三次郎

副社長 八代 保

主要製品 生野 稔

本社 板硝子 東京市麴町區丸ノ内二丁目

合資會社戸畑耐火煉瓦製造所
戸畑市大字戸畑

開業年月 明治三十六年五月

代表者 林 幸男

主要製品 耐火煉瓦

株式會社小野田セメント八幡工場
八幡市藤田二二四七

(電)長三八六・黒崎二

資本金 參千壹百萬圓

開業年月 明治二十八年二月

取締役社長 笠井 眞三 山口縣厚狹郡小野田町

取締役 岩原 謙三 東京市芝區葺平町二三

專務取締役 狩野 宗三 山口縣厚狹郡小野田町

取締役 毛利 元恒 東京市四谷區南寺町

常務取締役 朝枝 信太郎 山口縣厚狹郡小野田町

取締役 土屋 政三 東京府北多摩郡砧村大藏一八七六

常務取締役 河内 通祐 山口縣厚狹郡小野田町

監査役 廣澤 豐作 同

同 末廣 忠介 山口縣吉敷郡名田島村

同 菊谷 茂吉 下關市西細江町

八幡工場工場長 中井 勝 八幡市大字藤田

株式會社淺野セメント門司支店

呼野原石採掘場

門司支店 門司市白木崎三〇〇

工場 企救郡東谷村

開業年月 大正七年十二月

資本金 壹億六百參拾壹萬圓

工場支配人 一ノ瀬 亮一郎

工務課長 伊東 孟

宇部セメント株式會社
工場 企梁郡松ヶ江村

東洋セメント工業株式會社
山口縣宇部市大字小串

開業年月 大正十五年三月五日

福岡縣企救郡東谷村字市丸

常務取締役 兼工場長 大石公平 若松市二島(電特長四一〇) 官一五六三
 取締役 クラレニスシースミス 東京市澁谷區金王町一一
 同 中村文夫 兵庫縣西宮市南郷町六七(西宮二五二九)
 同 大山五郎 東京市赤坂區檜町六
 同 山本信夫 大阪市住吉區北畠中二丁目四〇 (戎四一五二)
 監査役 岡橋 林 兵庫縣西宮市南郷町一〇二(西宮三四六)
 同 大屋 敦 兵庫縣武庫郡御影町御影字城ノ前一四四七
 事務係主任 宇田 穎 福岡縣若松市二島一七七八ノ二
 製造係主任 占部 保 福岡縣若松市二島一四〇八
 切上係主任 奧田誠一同
 瓦斯係主任 奧田誠一同

取締役會長 山田三次郎
 牧山工場長 八代 保
 副 長 生野 稔
 主要 製品 板硝子
 本社 東京市麴町區丸ノ内二丁目

合資會社 戸畑耐火煉瓦製造所
 戸畑市大字 戸畑

開業 年月 明治三十六年五月
 代表者 林 幸男
 主要 製品 耐火煉瓦
 株式會社 小野田セメント 八幡工場
 八幡市藤田二二四七
 (電)長三八六・黑崎二

資本金 參千壹百萬圓

開業 年月 明治二十八年二月

取締役社長 笠井眞三 山口縣厚狹郡小野田町
 取締 岩原謙三 東京市芝區葺平町二三
 專務取締 狩野宗三 山口縣厚狹郡小野田町
 取締 毛利元恒 東京市四谷區南寺町
 常務取締 朝枝信太郎 山口縣厚狹郡小野田町
 取締 土屋政三 東京府北多摩郡砧村大藏一八七六
 常務取締 河内通祐 山口縣厚狹郡小野田町
 監査 廣澤豐作 同
 同 末廣忠介 山口縣吉敷郡名田島村
 同 菊谷茂吉 下關市西細江町
 八幡工場工場長 中井 勝 八幡市大字藤田
 工務課主任 河上 清太郎

黑崎窯業株式會社
 八幡市大字藤田

開業 年月 大正七年十月
 資本金 壹百萬圓
 取締社長 松本健次郎
 工場長 高良 淳
 主要 製品 硅石煉瓦

九州鐵工業一覽

株式會社 淺野セメント 門司支店

呼野原石採掘場
 門司支店 門司市白木崎三〇〇
 工場 企救郡東谷村

開業 年月 大正七年十二月

資本金 壹億六百參拾壹萬圓

工場支配人 一ノ瀬 亮一郎
 工務課長 伊東 孟

宇部セメント株式會社

工場 企梁郡松ヶ江村
 山口縣宇部市大字小串

開業 年月 大正十五年三月五日

東洋セメント工業株式會社

福岡縣企救郡東谷村字市丸

淺野セメント株式會社 荏原石採掘場

福岡縣京都郡荏原村

資本金 壹億六百參拾壹萬圓

開業 年月 大正五年四月

社長 淺野 聰一郎

工場支配人 一ノ瀬 亮一郎

株式會社 豐國セメント 門司工場

同 京都郡荏原町(電)荏原一・二

開業 年月 大正七年十二月

一二四五

九州産業大觀

資本金 七百五十萬圓
 工場長 坂本信義
 主要製品 セメント
 社長 村瀬末一
 副社長 駒井初次郎
 本社 東京市麴町區丸ノ内一丁目

淺野セメント株式會社
 福岡縣田川郡香春町

産業セメント鐵道株式會社
 福岡縣田川郡後藤寺町

日之出セメント株式會社
 本社 東京市麴町區丸ノ内
 工場 熊本市

主要製品 セメント
 代表者 坂梨哲

日本セメント株式會社
 熊本縣八代郡八代町(電)八代二・三

開業年月 昭和八年四月二十三日

工場長 渡邊珍久
 主要製品 セメント

旭セメント株式會社
 同 天草郡姫戸村大字姫浦大迫一〇〇
 本社 大牟田市不知火町

開業年月 大正十五年八月十六日
 代表者 平山喜錄
 主要製品 セメント

大分セメント株式會社
 大分市本町五三四(電)一一七

開業年月 大正七年十二月

營業所 大阪市北區宗是町大阪ビル
 工場長 東八郎

日本セメント株式會社佐伯工場
 大分縣南海部郡八幡村(電)佐伯二二

開業年月 大正十五年六月七日

工場長 松浦正午郎
 主要製品 セメント

取締役社長 淺野總一郎

專務取締役 淺野良三

同 金子喜代太

常務取締役 宮地茂秋

取締役 長崎英雄

同 中尾眞吉 綠川政藏

監査役 田中榮八郎 橫山光次

資本金 一〇、〇〇〇、〇〇〇圓

拂込資本金 五、六八七、五〇〇圓

法定積立金 九三、五〇〇圓

太平セメント株式會社
 大分縣北海部郡津久見町德浦

香蘭社合名會社
 佐賀縣西松浦郡有田町七〇二

開業年月 大正三年九月十四日

化學工業

株式會社 王子製紙小倉工場
 小倉市篠崎五四〇(電)二六・一二四

本社 東京市王子區王子町

大阪曹達株式會社
 本社 大阪市西區阿波堀通一丁目五三
 工場 小倉市大字板櫃町二八四〇

資本金 貳百萬圓

開業年月 大正五年十一月

取締役社長 尼崎伊三郎 大阪市北區中之島七丁目

專務取締役 清水槌太郎 兵庫縣武庫郡蘆屋濱

取締役 大塚和三郎 堺市熊野町西一丁目

取締役支配人 矢野寬 小倉市中井下峠一二九三ノ二

監査役 山田市治郎 大阪市東區南久太郎町二丁目

監査役 穗村修三 大阪市南區長堀橋筋一丁目

工場主任 小林正直 戶畑市中原

本社 設立

明治五年十一月

福岡縣田川郡後藤寺町
 日之出セメント株式會社
 本社 東京市麴町區丸ノ内
 工場 熊本市

主要製品 セメント
 代表者 坂梨 哲

日本セメント株式會社
 熊本縣八代郡八代町(電)八代二・三

開業年月 昭和八年四月二十三日
 工場長 渡邊 珍久
 主要製品 セメント

旭セメント株式會社
 同 天草郡姫戸村大字姫浦大迫一〇〇
 本社 大牟田市不知火町

大分縣南海部郡八幡村(電)佐伯二二

開業年月 大正十五年六月七日
 工場長 松浦 正午郎

主要製品 セメント
 取締役社長 淺野 總一郎
 專務取締役 淺野 良三

同 金子 喜代太
 常務取締役 宮地 茂秋
 取締役 長崎 英雄

同 中尾 眞吉 綠川 政藏
 監查役 田中榮八郎 橫山 光次
 資本金 一〇,〇〇〇,〇〇〇圓
 拂込資本金 五,六八七,五〇〇圓

法定積立金 九三,五〇〇圓

太平セメント株式會社
 大分縣北海部郡津久見町德浦

香蘭社 合名會社
 佐賀縣西松浦郡有田町七〇二

開業年月 大正三年九月十四日

化學工業

株式會社 王子製紙小倉工場
 小倉市篠崎五四〇(電)二六・二二四

本社 設立 明治五年十一月

小倉工場設立 明治二十一年

資本金 壹億四千九百九十八萬八千圓(小倉製絲合併)

社長 藤原 銀次郎

副社長 高島 菊次郎

工場長 鈴木 金十

專務取締役 田中治朗 井上憲一 足立 正 栖原啓藏 松本弘造

取締役 大橋新太郎 阿部房次郎 田中榮八郎 井上 周 大川鐵雄

一柳貞吉 眞島幸次郎

監查役 益田信世 小池厚之助 小西喜兵衛 岸田 奎

相談役 大川平三郎

九州鐵工業一覽

本社 東京市王子區王子町

大阪曹達株式會社
 本社 大阪市西區阿波堀通一丁目五三
 工場 小倉市大字板櫃町二八四〇

資本金 貳百萬圓

開業年月 大正五年十一月

取締役社長 尼崎 伊三郎 大阪市北區中之島七丁目

專務取締役 清水 槌太郎 兵庫縣武庫郡蘆屋濱

取締役 大塚 和三郎 堺市熊野町西一丁目

取締役支配人 矢野 寛 小倉市中井下峠一二九三ノ二

監查役 山田 市治郎 大阪市東區南久太郎町二丁目

監查役 穗村 修三 大阪市南區長堀橋筋一丁目

工場主任 小林 正直 戶畑市中原

工場 小倉市板櫃町

開業年月 大正五年

日本酸素株式會社
 小倉市篠崎町

開業年月 大正九年四月十五日

帝國酸素株式會社 小倉工場

本社 神戸市明石町

工場 小倉市到津字平田

開業年月 昭和三年十二月三十日

一二四七

九州電氣工業株式會社

小倉市板櫃町四二五

日華製油株式會社

若松市濱ノ町開七三

資本金 四百萬圓

開業年月 大正八年

社長 南郷三郎

工場長 中森延一

福岡酸素株式會社

福岡市住吉町人參畑(電)二九五二

資本金 參拾萬圓

拂込資本金 貳拾七萬圓

決算 五月、十一月

開業年月 大正十年

主要製品 壓縮酸素瓦斯

電氣化學工業株式會社 大牟田工場

工場 大牟田市新開町一

資本金 貳千八百萬圓

開業年月 大正四年五月

社長 小林正直

專務取締役 近藤鐵次

常務取締役 岡田光治 日比勝治

取締役 大橋新太郎 馬越幸次郎 伊東二郎丸 柳莊太郎 金子武磨

羽村協輔

監査役 縣太吉 間島與喜 植村登三郎 黒川福三郎

相談役 藤原銀次郎 牧田環

大牟田工場長 西雄一

本社 東京市麴町區有樂町

三池窒素工業株式會社三池窒素工場

大牟田市三坑町

資本金 壹千萬圓

開業年月 昭和六年八月

會長 不破熊雄

常務 高島基江

重役 牧田環 藤原銀次郎 中井四郎 屬最吉 日比勝治

工場長 古崎秀次郎

硫安主任 小泉茂

工作主任 日野義一

合成主任 明石壽夫

事務主任 東京市日本橋區室町二丁目

本社 宇島酸水素株式會社

福岡縣築上郡宇島町

開業年月 大正九年

決算 二月、八月

主要製品 酸素、水素製造

一ヶ年生産量 酸素七九、〇〇〇立方米 水素右の倍量

同 價格 一立方米付五〇錢(工場渡)

社長 森本文吉 築上郡宇島町(電)八屋二〇三

監査役 森本幾子

取締役 渡邊禎次郎 同 八屋町

大日本人造肥料株式會社

熊本縣八代郡鏡町

開業年月 昭和五年

代表者 二神駿吉

王子製紙株式會社坂本工場

同 八代郡上松求磨村二六二三

開業年月 明治卅六年八月(舊九州製紙)

同 金田榮太郎

取締役 渡邊義郎 桐島像一

監査役 各務幸一郎 堀啓二郎

開業年月 昭和七年六月十三日

日本窒素火藥株式會社 東海村大字川島

貝島化學工業株式會社 大分縣北海部郡青江町

開業年月 昭和二年一月

保土谷曹達株式會社日出工場 本社 東京市芝區田村町一〇四ノ四

營業所 東京市麴町區內幸町一丁目三

日出工場 大分縣速見郡川崎村

資本金 參拾萬圓
拂込資本金 貳拾七萬圓
決算 五月、十一月
開業年月 大正十年
主要製品 壓縮酸素瓦斯

電氣化學工業株式會社 大牟田工場

工場 大牟田市新開町一

資本金 貳千八百萬圓
開業年月 大正四年五月
社長 小林正直
專務取締役 近藤鐵次
常務取締役 岡田光治 日比勝治

開業年月 昭和六年八月
會長 不破熊雄
常務 高島基江
重役 牧田環 藤原銀次郎 中井四郎 屬 最吉 日比勝治
工場長 古崎秀次郎
硫安主任 小泉茂
工作主任 日野義一
合成主任 明石壽夫
事務主任 東京市日本橋區室町二丁目
本社 宇島酸水素株式會社
福岡縣築上郡宇島町
開業年月 大正九年
決算 二月、八月

主要製品 酸素、水素製造

一ヶ年生産量 酸素七九、〇〇〇立方米 水素右の倍量

同 價格 一立方米付五〇錢(工場渡)

社長 森本文吉 築上郡宇島町(電)八屋一〇三

監査役 森本幾子

取締役 渡邊禎次郎 同 八屋町

大日本人造肥料株式會社

熊本縣八代郡鏡町

開業年月 昭和五年
代表者 二神駿吉

王子製紙株式會社坂本工場

同 八代郡上松求磨村二六二三

開業年月 明治卅六年八月(舊九州製紙)

社長 藤原銀次郎

日本窒素肥料株式會社水俣工場

同 葦北郡水俣町

開業年月 明治四十年一月

取締役社長 野口 遵

取締役副社長 市川 誠次

專務取締役 榎並 直三郎

常務取締役 萩生 傳

九州鐵工業一覽

開業年月 昭和六年八月

會長 不破熊雄

常務 高島基江

重役 牧田環 藤原銀次郎 中井四郎 屬 最吉 日比勝治

工場長 古崎秀次郎

硫安主任 小泉茂

工作主任 日野義一

合成主任 明石壽夫

事務主任 東京市日本橋區室町二丁目

本社 宇島酸水素株式會社

福岡縣築上郡宇島町

開業年月 大正九年

決算 二月、八月

同 金田榮太郎

取締役 渡邊義郎 桐島像一

監査役 各務幸一郎 堀啓二郎

日本窒素火藥株式會社

東海村大字川島

開業年月 昭和七年六月十三日

貝島化學工業株式會社

大分縣北海部郡青江町

開業年月 昭和二年一月

保土谷曹達株式會社日出工場

本社 東京市芝區田村町一〇四ノ四

營業所 東京市麴町區內幸町一丁目三

日出工場 大分縣速見郡川崎村

開業年月 昭和二年七月

保土谷工場(橫濱市內)郡山工場(福岡縣下)王子工場(東京市內)姉妹會社第二

東洋曹達株式會社富山工場(富山縣下)

九州電氣工業株式會社日出第一

大分縣速見郡川崎村日出

九州電氣工業株式會社日出第二

大分縣速見郡川崎村日出

西肥板紙株式會社

佐賀縣佐賀郡久保田村字久保田

開業年月 大正十二年四月十三日

牛津板紙株式會社

同 小城郡牛津町大字柿樋一四〇

開業年月 大正十三年二月十日

株式會社 小城製紙所

同 小城郡岩松村四五〇九

開業年月 昭和六年四月二十八日

代表者 富永忠一

日本窒素肥料株式會社 阿久根鑛山

鹿兒島縣出水郡阿久根町鑛山内

開業年月 昭和七年九月九日

食料品工業

日本製粉株式會社 門司工場

門司市大里町

創立 明治二十九年

開業年月 明治四十四年

資本金 壹千貳百萬圓

取締役社長 安川雄之助

代表取締役 小林正直

代表取締役 中村藤一

專務取締役 田中寬八尋俊介 田中文藏

監查役 藁谷英夫 御酒本徳松

門司工場長 椎名進

主要製品 小麥粉

本社 東京市京橋區京橋三丁目

櫻麥酒株式會社

門司市大里町

開業年月 大正二年

資本金 四百萬圓

取締役社長 木村尙一

專務取締役 森脇松一郎

取締役 松木時藏、大空瀧次郎、善長定吉、林博、岡田卯一

監查役 三由仁作、野田卯三郎、香河英成

大日本製糖株式會社 大里工場

門司市大里町北區

電話一〇五・四二四

取締役社長 藤山愛二郎 東京市芝區白金今里町一四(電)高輪一五四五

常務取締役 金澤冬三郎 品川區大井鹿島町三一三一(電)大森八四七

同 藤山九一 澁谷區大山町一七(電長)青山七〇八〇

取締役 秋山孝之輔 同 青葉町八(電長)青山一七八九

同 荒木泰治 同 麻布區筭町一〇(電)青山七三二三

本社 福岡市西中洲

株式會社 大里製鹽所

門司市大里町

同 鷹見五郎 同 荏原區中延町一〇八三ノ一一

監查役 小敬止 同 荏原二四七三

同 田村藤四郎 同 牛込區中町一六(電)特長牛込八六二一

同 二宮貞 同 小石川區武島町一四(電)小石川三三二二

同 大阪市天王寺區上本町一〇ノ七

(電)天王寺二九三三

相談役 藤山雷太 東京市芝區白金今里町一四

(電)高輪一五四五

(大里工場)

工場長 山之城寬平 門司市大里東口社宅(電)門司長三二六

工務長 有田昌同 市大里北深田社宅(電)一九〇六

資本金 五千壹百四拾壹萬六千六百圓

開業年月 明治三十七年

開業年月 大正十年

代表者 柏木寬

主要製品 氷

若松冷蔵株式會社

若松市東海岸通り三丁目

明治製糖株式會社 戶畑工場

開業年月 昭和七年九月九日

鹿兒島縣出水郡阿久根町鑛山内

食料品工業

日本製粉株式會社門司工場

門司市大里町

創立 明治二十九年
開業年月 明治四十四年
資本金 壹千貳百萬圓
取締役社長 安川 雄之助
代表取締役 小林 正直

開業年月 大正二年
資本金 四百萬圓
取締役社長 木村 尙一
專務取締役 森脇 松一郎
取締役 松本時藏、大空瀧次郎、善長定吉、林博、岡田卯一
監查役 三由仁作、野田卯三郎、香河英成

大日本製糖株式會社大里工場

門司市大里町北區
電話一〇五・四二四

取締役社長 藤山 愛二郎 東京市芝區白金今里町一四(電)高輪一五四五
常務取締役 金澤 冬三郎 品川區大井鹿島町三一三一(電)大森八四七
同 藤山 九一 澁谷區大山町一七(電長)青山七〇八〇
取締役 秋山 孝之輔 同 青葉町八(電長)青山一七八九
同 荒木 泰治 同 麻布區筭町一〇(電)青山七三二三

同 鷹見 五郎 同 荏原區中延町一〇八三ノ一一
(電)荏原二四七三

本社 福岡市西中洲

株式會社 大里製鹽所

門司市大里町

監查役 小敬 止 同 牛込區中町一六(電)特長牛込八六二一
同 田村 藤四郎 同 小石川區武島町一四(電)小石川三三二二
同 二宮 貞 大阪市天王寺區上本町一〇ノ七
(電)天王寺二九三三
相談役 藤山 雷太 東京市芝區白金今里町一四
(電)高輪一五四五

開業年月 大正六年十一月

日本食料品工業株式會社

小倉市舟町

(大里工場)

工場長 山之城 寬平 門司市大里東口社宅(電)門司長三二六
工務長 有田 昌同 市大里北深田社宅(電)一九〇六
資本金 五千壹百四拾壹萬六千六百圓
開業年月 明治三十七年
主要製品 精製糖
本社 東京市麴町區丸ノ内二ノ一八

開業年月 大正十年
代表者 柏木 寬
主要製品 氷

若松冷蔵株式會社

若松市東海岸通り三丁目

明治製糖株式會社戶畑工場

戶畑市大字戶畑字汐井崎

大日本酒類釀造株式會社門司工場

門司市大里町

電話七六〇・七六一

資本金 參萬參拾萬圓
開業年月 明治四十一年
工場長 漆谷 虎之助
主要製品 燒酎、味淋、清酒

九州鐵工業一覽

社長 原 邦三
專務 有鳥 健助
常務 藤野 幹
取締役 相馬平治 喜多村貫二 久保田富三 菊池 桿 佐々木定證
監查役 大日方金太郎 山田貞雄 中川 蕃
工場長 森村市左衛門 辜顯榮 大橋新太郎 江口定條 宮尾舜治
資本金 四千八百萬圓
開業年月 大正五年七月

一二五一

九州産業大觀

主要製品

精製糖

本社

臺南洲會文部麻豆街麻豆四二九

八幡製氷所(久富藤九郎)

八幡市大字前田花ノ尾

開業年月

昭和五年六月二日

日本食料工業株式會社

福岡市海岸通五丁目

代表者

昭和三年

主要製品

山田盛雄

久留米製氷冷蔵株式會社

久留米市野中町字炭燒九三八

開業年月

昭和三年

代表者

池田福次郎

主要製品

氷

日本製粉株式會社久留米工場

本社 東京市京橋區京橋三丁目
工場 久留米市 莊島町

資本金

壹千貳百萬圓

開業年月

大正三年三月

取締役會長

安川 雄之助

專務取締役

中村 藤一

一二五二

取締役

小村正直 田中寬

八尋 俊介 田中文藏

支配人

中島 義治

門司支店長

竹下 清吉

工場長

佐々木 太一

事務主任

森 勝

工務主任

三浦 旬

大日本麥酒株式會社博多工場

福岡縣筑紫郡那珂村那珂

資本金

九千四百萬圓

開業年月

大正十年五月

代表者

近藤 政雄

本社

東京市目黒區三田二四七

農林省農事試驗場

福岡縣八女郡羽犬塚町

木德製粉株式會社

福岡縣筑紫郡日佐村五十川

代表者

木村 德兵衛

臺灣製糖九州製糖所

福岡縣三瀨郡荒木村

開業年月

大正十年一月十五日

日本食料工業株式會社

熊本市本山町六四二

開業年月

大正十年七月二十日

代表者

渡邊 二三

主要製品

氷

同 工場

熊本市練兵町二八

開業年月

大正八年二月十二日

代表者

同

同 工場

熊本市春日町七六五ノ四

開業年月

大正八年四月二十五日

代表者

渡邊 二三

主要製品

氷

熊本市製氷株式會社

同 菊池郡隈府町七五五

油津製氷株式會社

宮崎縣南那珂郡油津町

開業年月

昭和五年十月十三日

代表者

渡邊 與七

主要製品

氷

片倉米穀肥料株式會社

大分市大分二五一五ノ一

開業年月

昭和七年六月四日

代表者

同

主要製品

同

同 青製粉株式會社

主要 製品 氷

久留米製氷冷蔵株式會社

久留米市野中町字炭燒九三八

開業 年月 昭和三年

代表 者 池田 福次郎

主要 製品 氷

日本製粉株式會社久留米工場

本社 東京市京橋區京橋三丁目

工場 久留米市 莊島町

資本金 壹千貳百萬圓

開業 年月 大正三年三月

取締役會長 安川 雄之助

專務取締役 中村 藤一

開業 年月 大正十年五月

代表 者 近藤 政雄

本社 東京市目黒區三田二四七

農林省農事試驗場

福岡縣八女郡羽犬塚町

木德製粉株式會社

福岡縣筑紫郡日佐村五十川

代表 者 木村 德兵衛

臺灣製糖九州製糖所

福岡縣三潞郡荒木村

開業 年月 大正十年一月十五日

日本食料工業株式會社

熊本市本山町六四二

開業 年月 大正十年七月二十日

代表 者 渡邊 二三

主要 製品 氷

同 工場 熊本市練兵町二八

開業 年月 大正八年二月十二日

代表 者 渡邊 二三

同 工場 熊本市春日町七六五ノ四

開業 年月 大正八年四月二十五日

代表 者 渡邊 二三

主要 製品 氷

熊本製氷株式會社

熊本市大江町九品寺三八七

開業 年月 昭和三年七月

代表 者 川津 光伊

主要 製品 氷

日本食料工業株式會社牛深營業所

事務所 熊本縣牛深町字崎町二二八六

本社 長崎 市 旭町 二ノ一

開業 年月 昭和三年三月

代表 者 田村 倫治

主要 製品 製氷

九州 鐵 工 業 一 覽

開業 年月 大正十五年十一月十三日

代表 者 大木 胸治

日本食料工業株式會社

本社 長崎 市 旭町 二丁目ノ一

工場 長崎縣南松浦郡玉浦村玉浦郷

代表 者 大木 胸治

主要 製品 小麥粉

日本食料工業株式會社

大分市大分二五二五ノ一

開業 年月 昭和七年六月四日

代表 者 日清 製粉株式會社

佐賀縣三養基郡基里村酒井西一、二〇八

開業 年月 昭和五年十月十三日

代表 者 渡邊 與七

主要 製品 氷

片倉米穀肥料株式會社

大分市大分二五二五ノ一

開業 年月 昭和七年六月四日

代表 者 日清 製粉株式會社

佐賀縣三養基郡基里村酒井西一、二〇八

開業 年月 昭和五年十月十三日

代表 者 渡邊 與七

主要 製品 氷

片倉米穀肥料株式會社

大分市大分二五二五ノ一

開業 年月 昭和五年十月十三日

代表 者 渡邊 與七

主要 製品 氷

片倉米穀肥料株式會社

大分市大分二五二五ノ一

開業 年月 昭和七年六月四日

代表 者 日清 製粉株式會社

佐賀縣三養基郡基里村酒井西一、二〇八

開業 年月 昭和七年一月十一日

代表 者 大木 胸治

主要 製品 小麥粉

日本食料工業株式會社

本社 長崎 市 旭町 二丁目ノ一

工場 長崎縣南松浦郡玉浦村玉浦郷

開業 年月 大正十五年十一月十三日

代表 者 大木 胸治

主要 製品 小麥粉

日本食料工業株式會社

本社 長崎 市 旭町 二丁目ノ一

工場 長崎縣南松浦郡玉浦村玉浦郷

開業 年月 大正十五年十一月十三日

代表 者 大木 胸治

主要 製品 小麥粉

日本食料工業株式會社

本社 長崎 市 旭町 二丁目ノ一

工場 長崎縣南松浦郡玉浦村玉浦郷

同 工場

同 南高來郡島原町字湊新地

開業 年月 昭和二年五月九日

同 南松浦郡富江町字濱町三五七ノ一四

開業 年月 昭和四年十一月十四日

主要 製品 製氷

枕崎製氷株式會社

鹿兒島市武町五七〇

開業 年月 昭和二年五月六日

代表 者 久米田 新太郎

主要 製品 氷

山川製氷株式會社

鹿兒島市武町五七〇

開業 年月 昭和五年一月五日

代表 者 久米田 新太郎

主要 製品 氷

鹿兒島縣立糖業講習所

鹿兒島縣大島郡名瀬町金久字眞奈津川内

開業 年月 大正十二年一月

臺南製糖株式會社

工場 臺南廳楠梓仙溪西里噍吧嘑庄三六八

開業 年月 大正六年三月二十四日

同 工場 沖繩縣中頭郡西原村字我謝原第四工場

開業 年月 明治四十五年一月十二日

主要 製品 分蜜糖

同 工場 中頭郡北谷嘉手納工場

同 島尻郡高嶺工場社宅並宜野灣村

開業 年月 大正六年二月五日

主要 製品 分蜜糖

同 工場 宮古郡下地村字上池工場

同 那覇市垣ノ花町一一八

開業 年月 大正十年六月二十八日

代表 者 大川 初次郎

主要 製品 砂糖

沖繩製氷株式會社

那覇市垣ノ花町一一八

開業 年月 昭和三年十月十三日

主要 製品 製氷

東洋製糖大東島製糖所

同 島尻郡南大東島

開業 年月 大正七年三月九日

主要 製品 精糖

其他工業

九州瓦斯株式會社

小倉市大字板櫃町二一七四ノ一

資本金 四百萬圓

開業 年月 大正七年八月十二日

代表 者 山脇 正次

開業 年月 大正七年三月二十八日

木戸炭業株式會社

事務所 鞍手郡西川村

開業 年月 昭和八年六月九日

合名會社日見川水力精淵發電所

長崎縣下縣郡佐須村大字下

開業 年月 大正十三年十二月八日

山陽木材防腐株式會社

熊本縣宇土郡三角町三角浦

代表 者 田中 好一

用途 製材

日肥林業株式會社

宮崎市上野町

開業年月 昭和二年五月六日
代表者 久米田 新太郎
主要製品 氷

山川製氷株式會社
鹿兒島市武町五七〇

開業年月 昭和五年一月五日
代表者 久米田 新太郎
主要製品 氷

鹿兒島縣立糖業講習所
鹿兒島縣大島郡名瀬町金久字眞奈津川内

開業年月 大正十二年一月

開業年月 大正六年二月五日
主要製品 分蜜糖

同 島尻郡高嶺工場社並宣野灣村
同 宮古郡下地村字上池工場

開業年月 大正十年六月二十八日
代表者 大川 初次郎
主要製品 砂糖

沖繩製氷株式會社
那覇市垣ノ花町一八

開業年月 昭和三年十月十三日
主要製品 製氷

東洋製糖大東島製糖所
同 島尻郡南大東島

開業年月 大正七年三月九日
主要製品 精糖

其他工業

九州瓦斯株式會社
小倉市大字板櫃町二二七四ノ一

資本金 四百萬圓

開業年月 大正七年八月十二日

代表者 山脇 正次

主要製品 石炭ガス

淺井製材株式會社
小倉市篠崎町

開業年月 大正七年十一月十一日

合同水産工業株式會社
戸畑市大字戸畑字汐井崎開

開業年月 昭和四年二月二十六日

筑後電気株式會社
福岡縣浮羽郡田主丸町大字植木

九州鑛工業一覽

同 島尻郡高嶺工場社並宣野灣村

開業年月 大正十三年五月十六日

宮崎砂利株式會社
宮崎市大田町二丁目五五

開業年月 昭和七年十月十八日

開業年月 昭和七年十月十八日

日本郵船株式會社貯炭所
門司市濱町

開業年月 大正七年三月二十八日

木戸炭業株式會社

事務所 鞍手郡西川村
開業年月 昭和八年六月九日

合名會社日見川水力精淵發電所
長崎縣下縣郡佐須村大字下

開業年月 大正十三年十二月八日

山陽木材防腐株式會社
熊本縣宇土郡三角町三角浦

代表者 田中 好一
用途 製材

日肥林業株式會社
宮崎市上野町

開業年月 昭和四年五月十六日

宮崎砂利株式會社

開業年月 昭和七年十月十八日

雜

九州産業大觀

開業年月 大正十五年三月二日

日本郵船株式會社門司支店

開業年月 昭和二年十二月二十六日 門司市棧橋通り

開業年月 昭和二年十二月二十六日

小倉築港株式會社

開業年月 大正十五年十一月四日 小倉市許斐町

開業年月 大正十五年十一月四日

若松築港株式會社

開業年月 昭和四年八月十九日 若松市東海岸通り

開業年月 昭和四年八月十九日

城島水道株式會社

開業年月 昭和三年六月 福岡縣三潞郡城島町大字草場

軌道

大牟田電氣軌道株式會社

開業年月 昭和四年 大牟田市不知火町三丁目

熊延鐵道

開業年月 大正十一年五月三十一日 熊本市春竹町五七五

一三五六

菊池電氣軌道株式會社

熊本縣飽託郡清水村室園字八景谷

開業年月 大正十五年七月二十六日

代表者 松野鶴平

耶馬溪鐵道株式會社

開業年月 大正九年二月二日 中津市

開業年月 大正九年二月二日

宇佐參宮鐵道株式會社

開業年月 大正十年二月十五日 大分縣西國東郡高田町

開業年月 大正十年二月十五日

北九州鐵道株式會社

開業年月 大正十四年六月二十三日 佐賀縣唐津市東唐津

昭和十一年十一月三十日印刷納本
昭和十一年十二月十五日發行

不復 許製

〔圓五拾貳金價定〕

著作者 九州日報社

發行者 堺勝太郎

福岡市天神町二十八番地
株式會社九州日報社

印刷者 大隈壯太郎

福岡市下名島町

印刷所 福岡印刷株式會社

福岡市上名島町

開業年月

昭和四年八月十九日

城島水道株式會社

福岡縣三潞郡城島町大字草場

開業年月

大正十年二月十五日

北九州鐵道株式會社

佐賀縣唐津市東唐津

開業年月

昭和三年六月

軌道

大牟田電氣軌道株式會社

大牟田市不知火町三丁目

開業年月

昭和四年

熊延鐵道

熊本市春竹町五七五

開業年月

大正十一年五月三十一日

開業年月

大正十四年六月二十三日

大分縣西國東郡高田町

昭和十一年十一月三十日印刷納本
昭和十一年十二月十五日發行

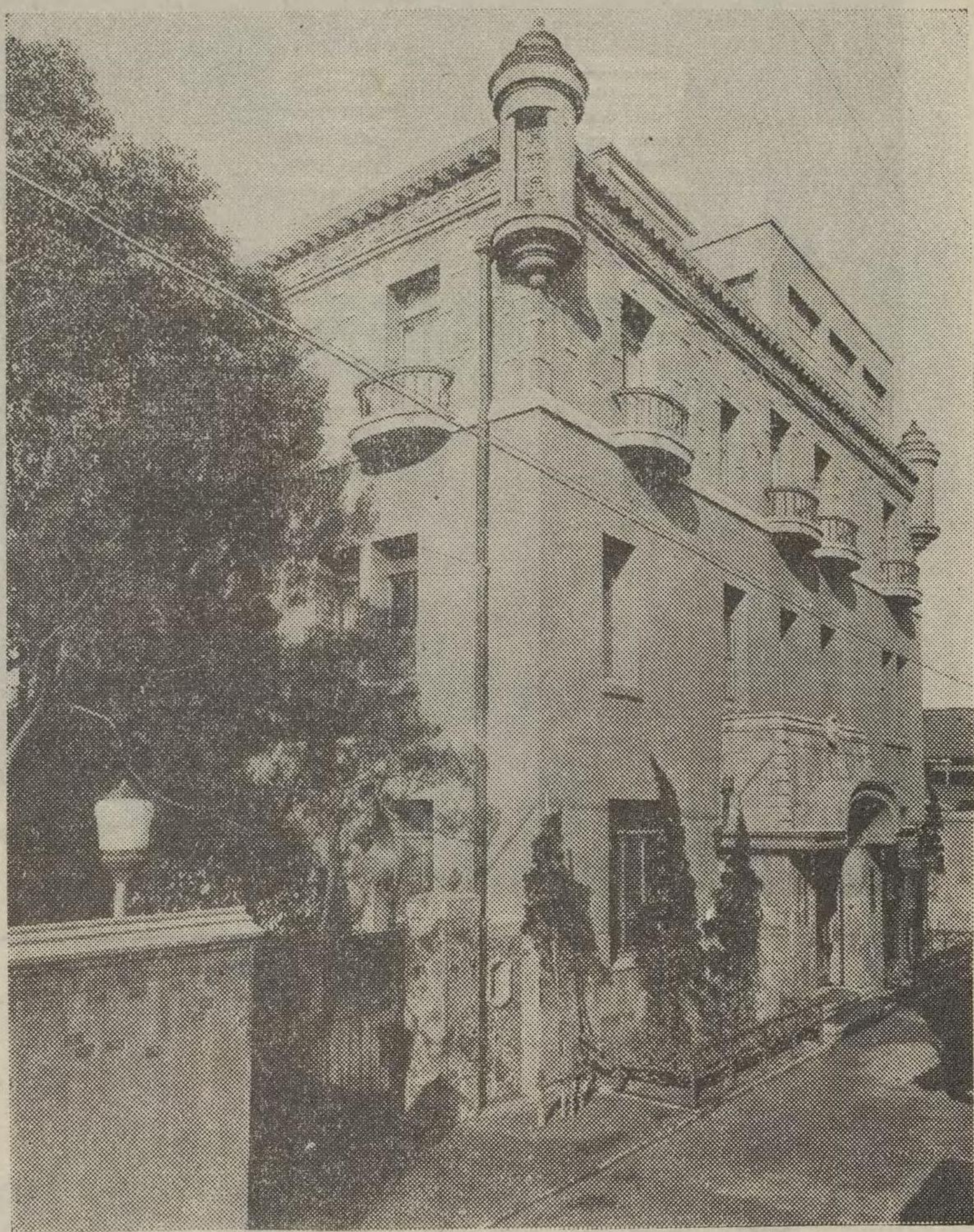
不復
許製

〔圓五拾貳金價定〕

著作者	九州日報社
發行者	勝太郎 福岡市天神町二十八番地 株式會社九州日報社
印刷者	大隈壯太郎 福岡市下名島町
印刷所	福岡印刷株式會社 福岡市上名島町
裝幀製織	中西博多織工場 福岡市片土居二一

發行所
福岡市天神町
振替口座福岡九〇番
代表電話六二〇〇番

株式會社
九州日報社



標商録登
化級高

一ホート

少多の 脂肪
方御の性中
方待き多

櫻 橋

粉洗一ホート

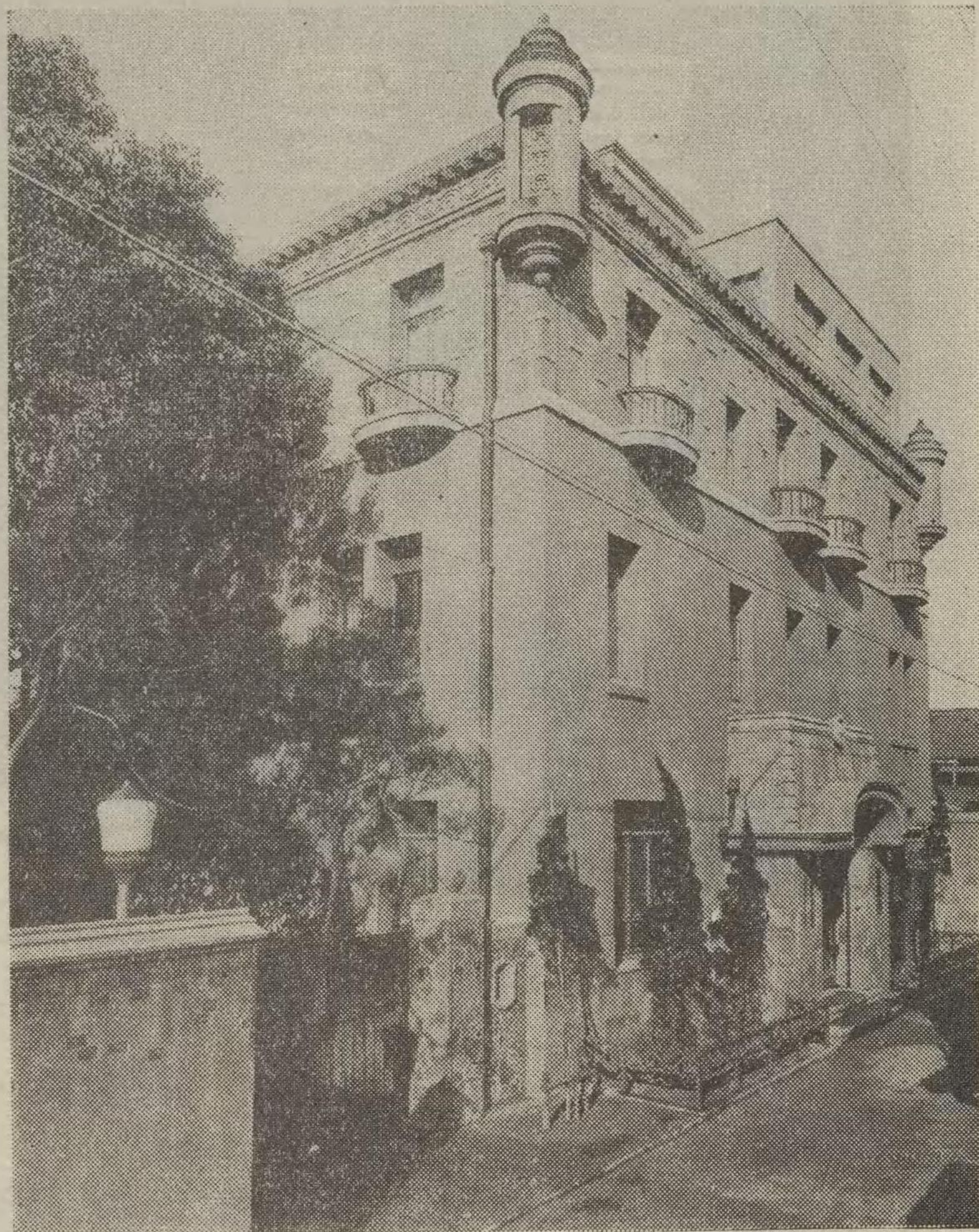
だん生が學化物藥
の界粉洗るす有專を
の大最に廉低最

Table with multiple columns and rows of text, likely a directory or list of entries. The text is faint and difficult to read.

【登録商標】

院病原

血液検査科	放射線科	泌尿生殖器病科	レントゲン科	皮膚科	花柳病科	物理療法科
-------	------	---------	--------	-----	------	-------



院長
原三信

博多大濱三丁目
電話 六〇五
二四九五
五一四三

標商録登
用應學 邦東 化級高

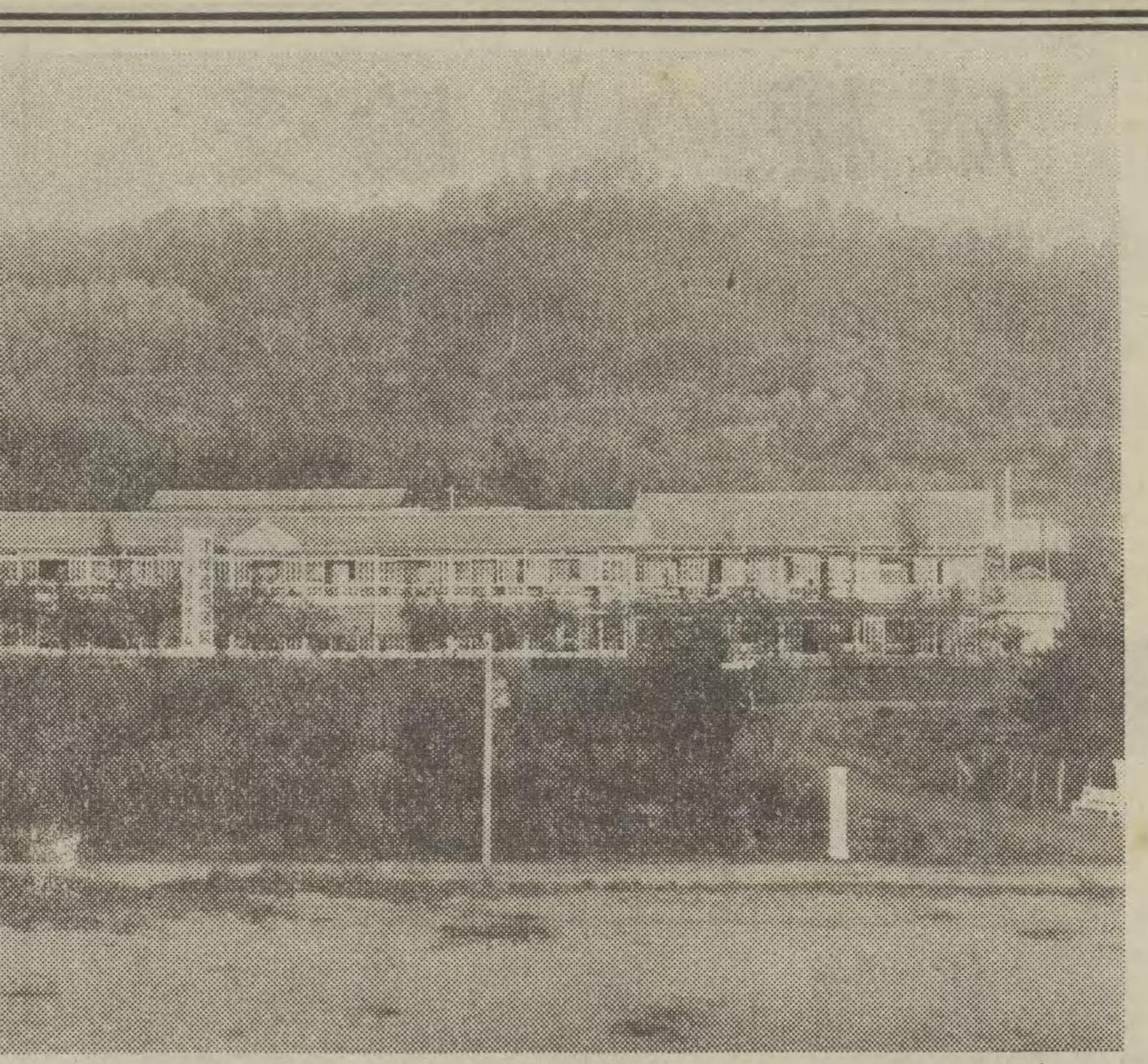
粉洗一ホート

りよに 少多の 脂肪
方御きな小 方御の性中 方御き多

蘭 櫻 橋

— は粉洗一ホート —
長特大五だん生が學化物薬
峰高最の界粉洗るす有專を
— 果効の大最に廉低最 —

東京
福岡
杉南トーホー堂



サナトリウム
呼吸器科
レントゲン科

醫學博士 賀多
醫學士 谷大
經營者 野桑

福岡女學校

筑紫高等女學校
福岡市警固本通
電話五七八三番

民衆的サナトリウムレントゲン科
星野保養院
市外西戸崎(博多港)保養院行至便
星野病院
福岡市渡辺通四丁目(番停前)電二二二四
院長 医学博士 星野信夫

福岡高等商業學校

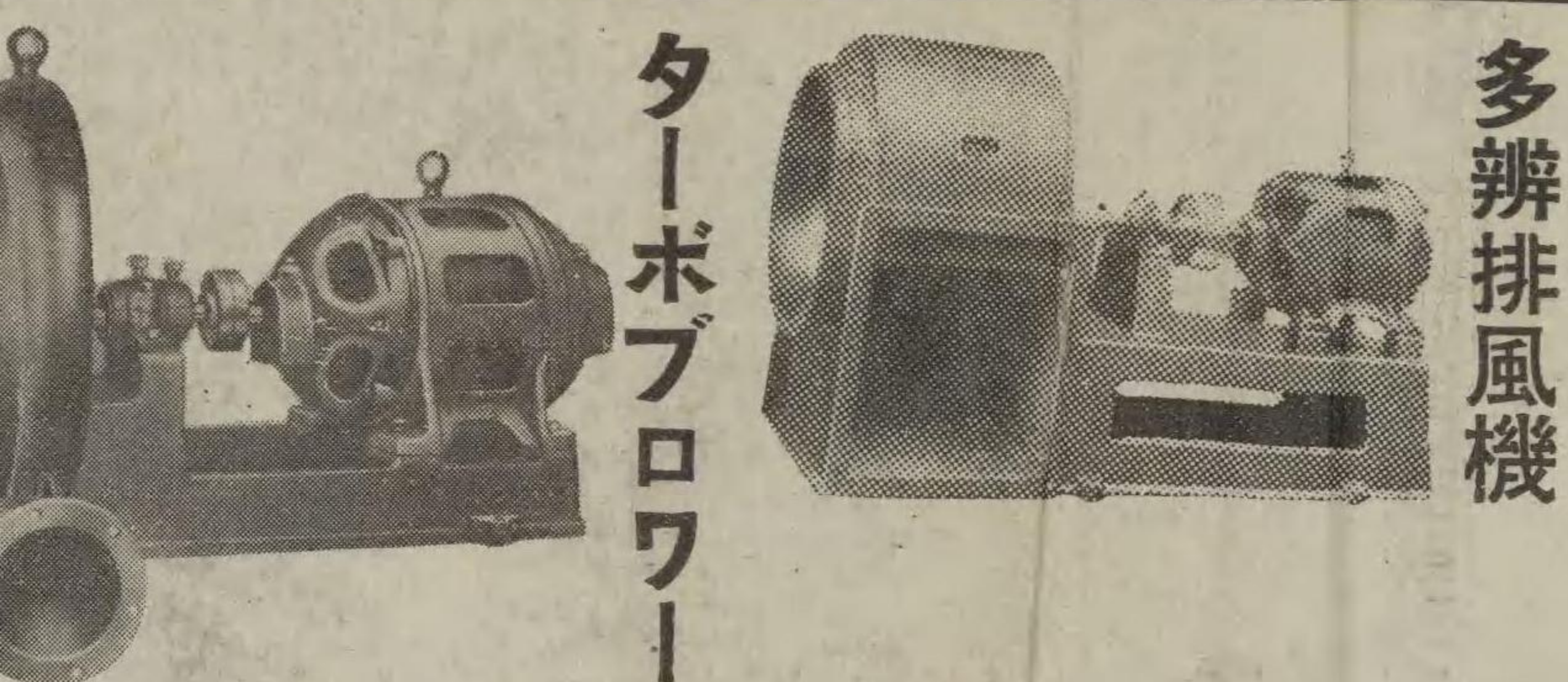
福岡市七隈
電話四五〇七番

九州齒科醫學專門學校

小倉市板櫃

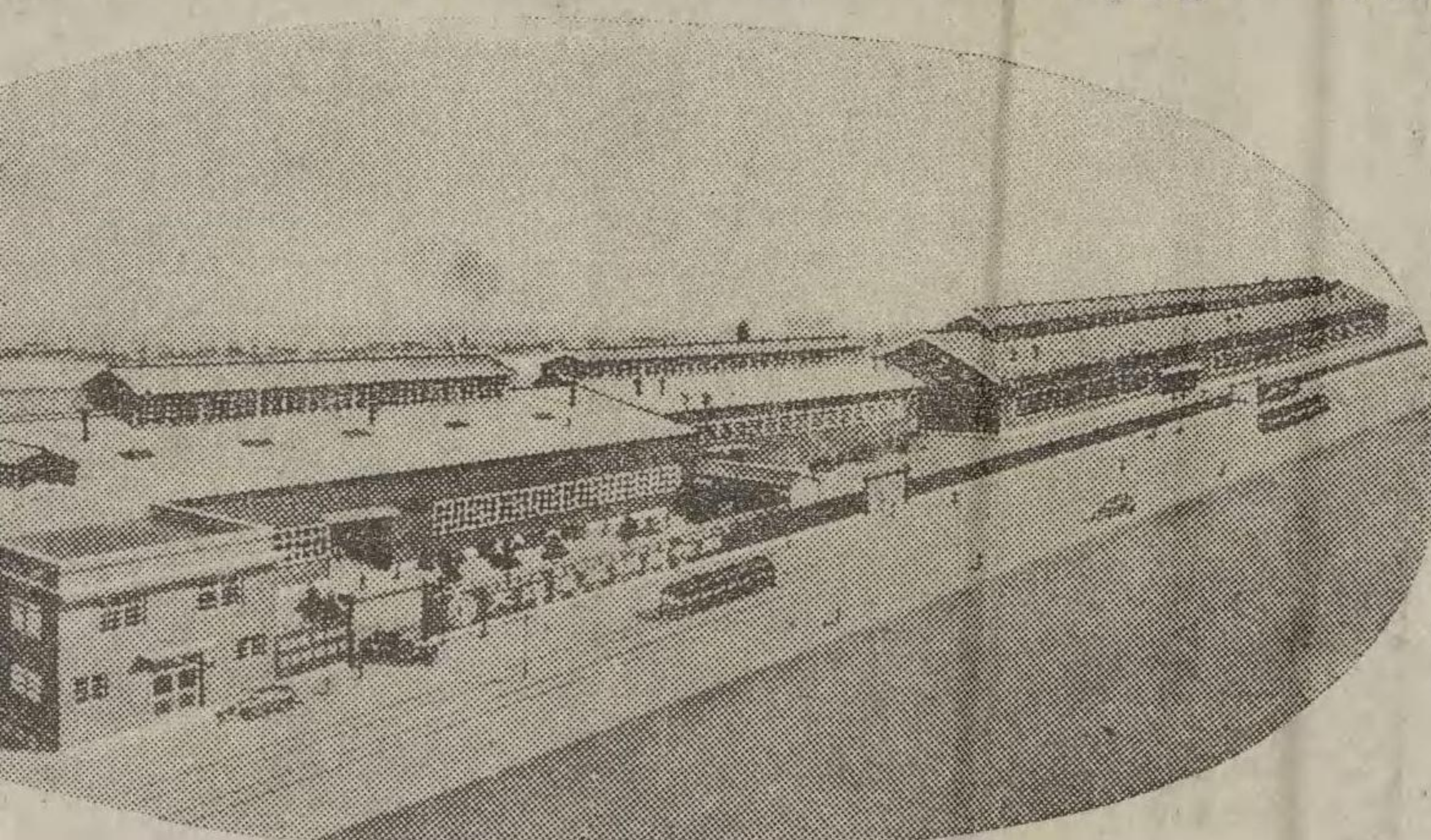
西南學院

福岡市西新町
電話三一七〇番



多辨排風機

機排風機各種耐酸排風機



空氣機械

工場全景

大阪送風機製作所

大阪市西成區津守町四二三
電話櫻川三六二五・三七〇一番

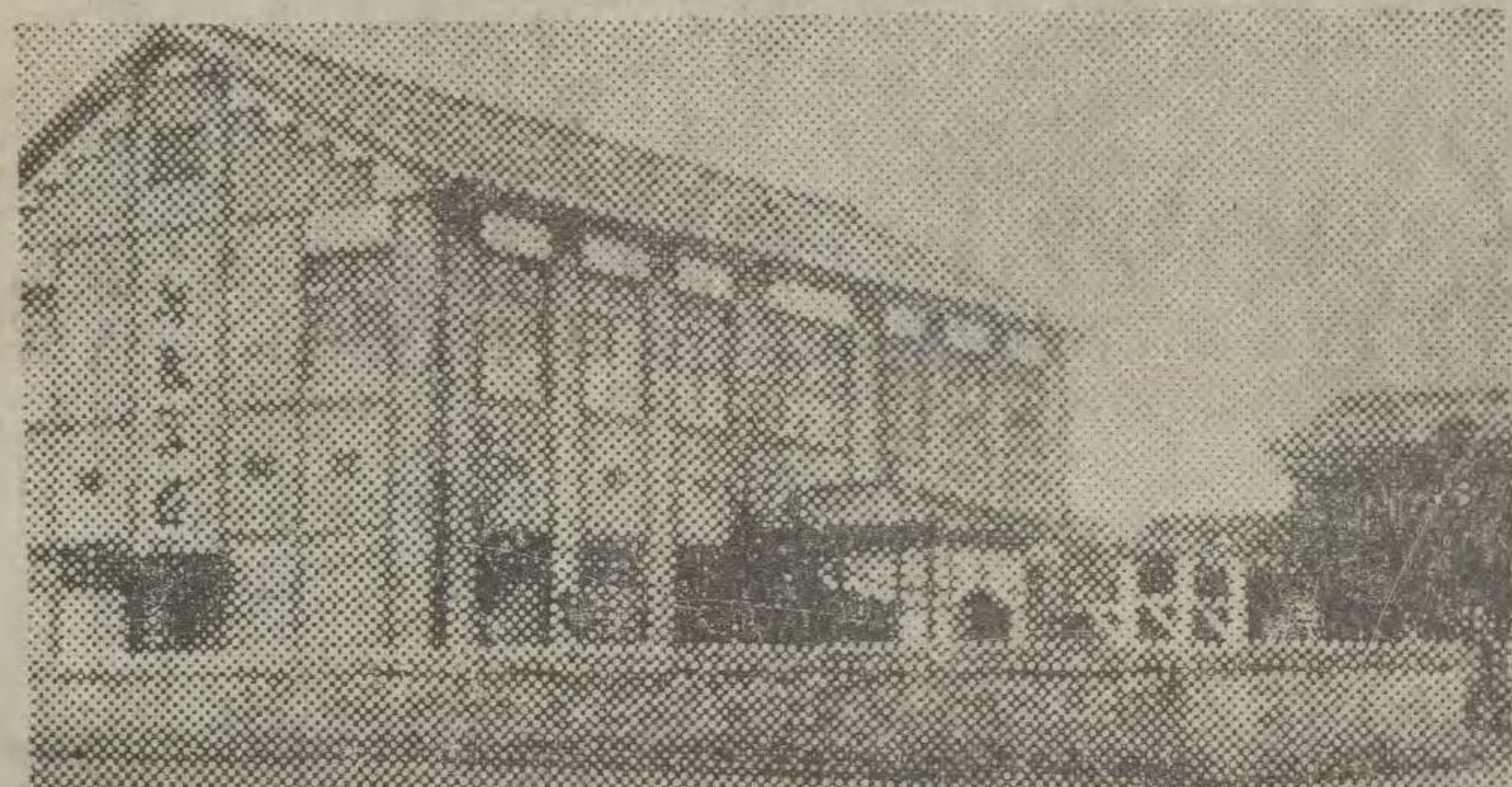
監計設築建

益公

田佐者表代

島中市岡福
九五話電

威權の界驗受



備準驗受

科目
英 數 國 漢 物 化
語 學 語 文 理 學

館學數英

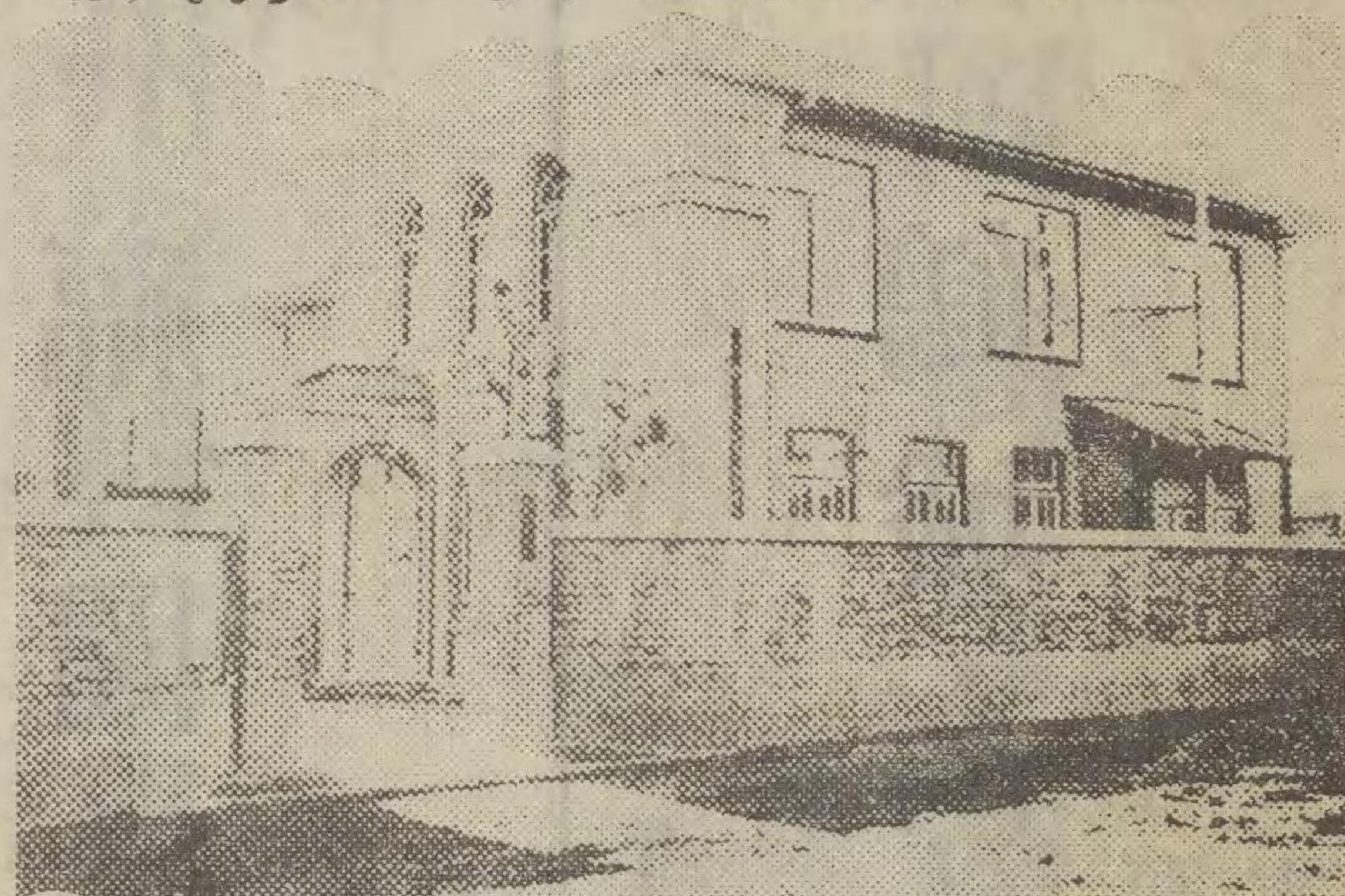
福 岡 市 赤 坂 門
電 話 五 九 四 六 番

醫學博士
宮 城
順

宮 城 外 科 病 院

福 岡 市

威權の界驗受本日西



校學門專 校學等高
育教備準驗受

師 講
任擔授教諸校學門專、等高、大九
外ノ座講曜日數英 週 每
行施創添人個文作英

口出院藥市岡福

校備豫等高州九

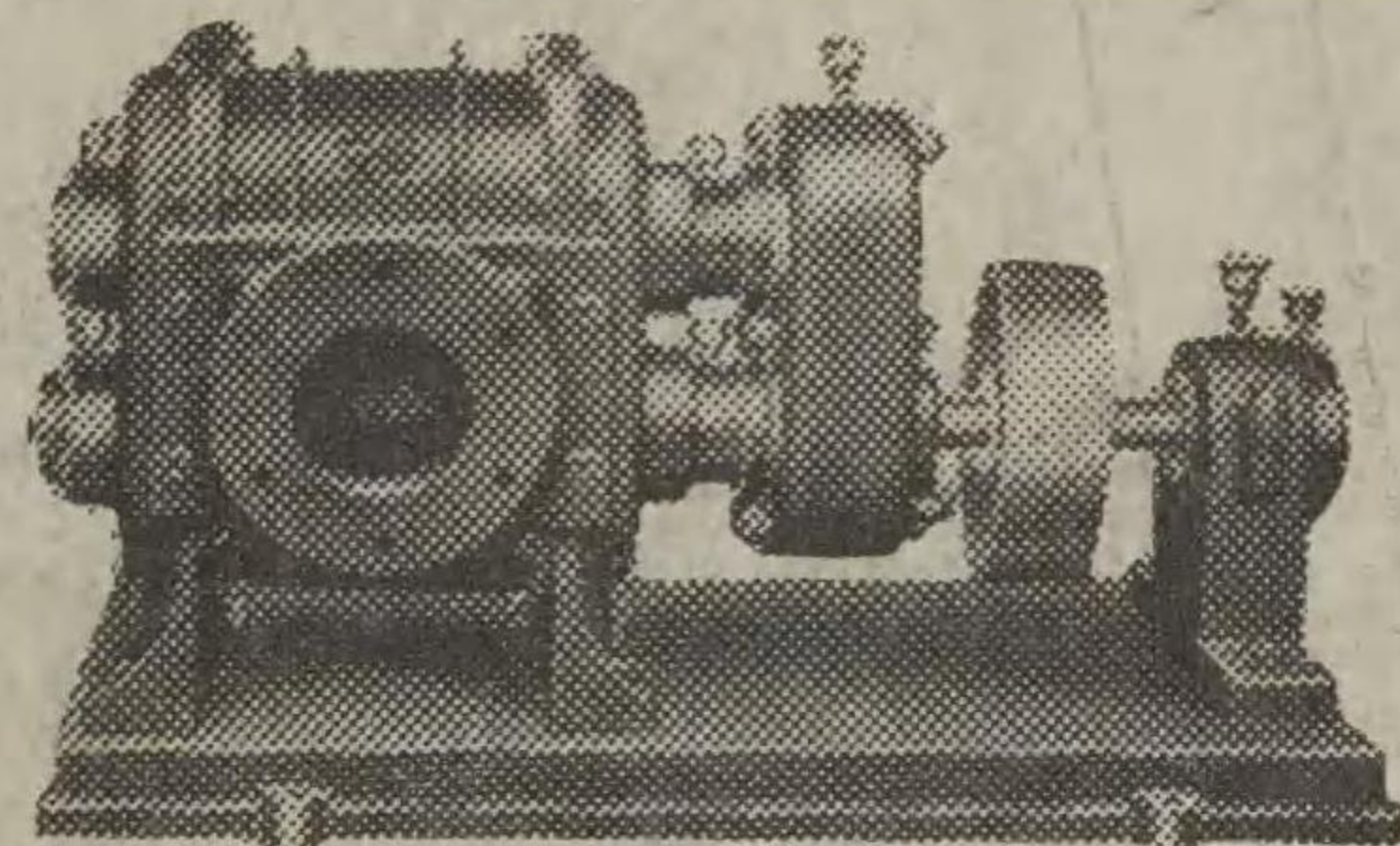
番五五五三話電

本校ハ創立ヨリ已ニ參拾年ニシテ卒業生及修業生ヲ出ス事
壹萬人ニ及ビ今ヤ本校出身者ニシテ内地ハ素ヨリ滿鮮地ニ
涉リ各其ノ手腕ヲ揮ヒツ、アルハ深ク本校ノ光榮トスル所
也
本校ハ最近簿記學ヲ短期ニ教授ス入學隨意・卒業後就職紹
介ヲナス寄宿舎完備・學則郵券二錢ヲ要ス

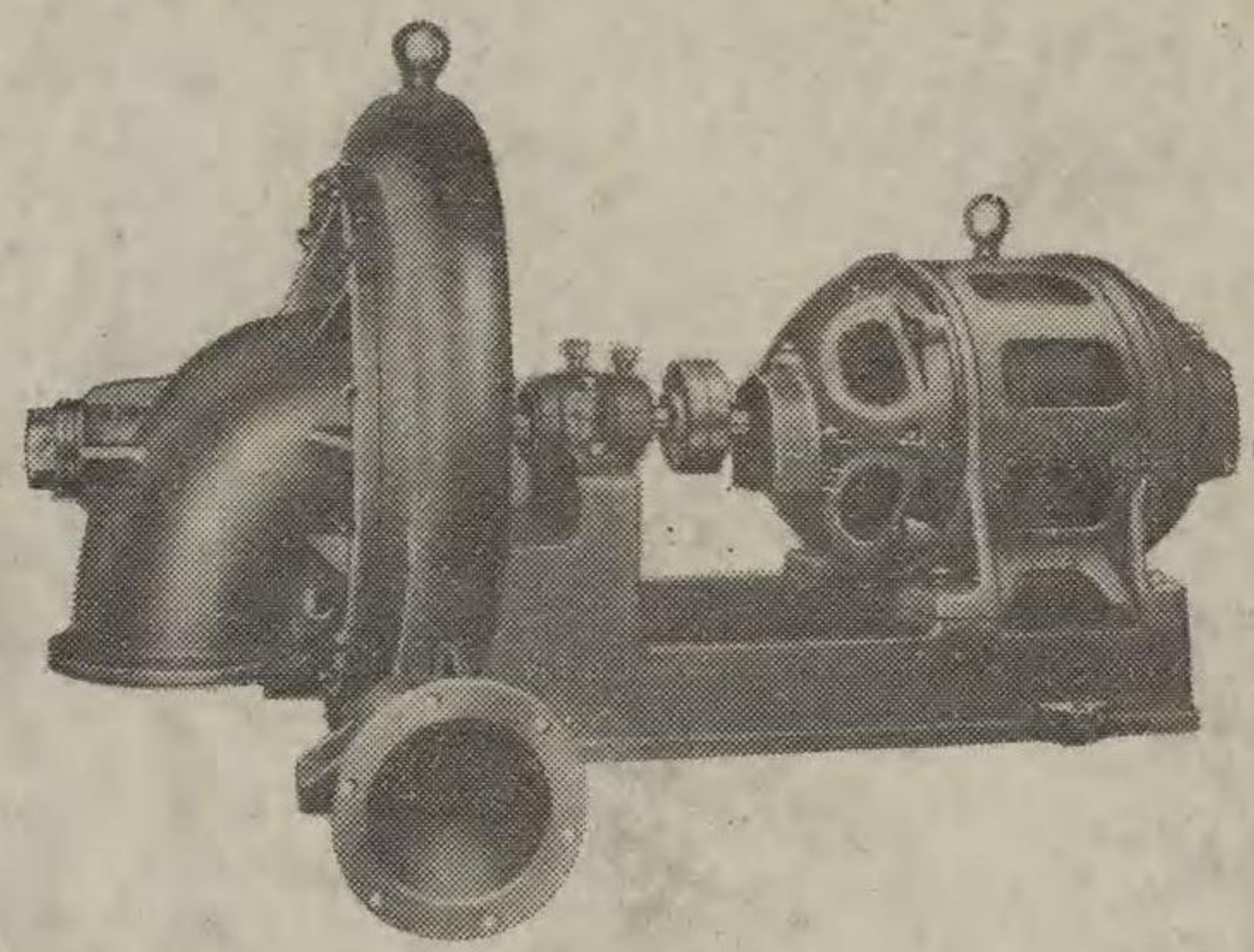
福岡市渡邊通五丁目

鎮西高等簿記學校

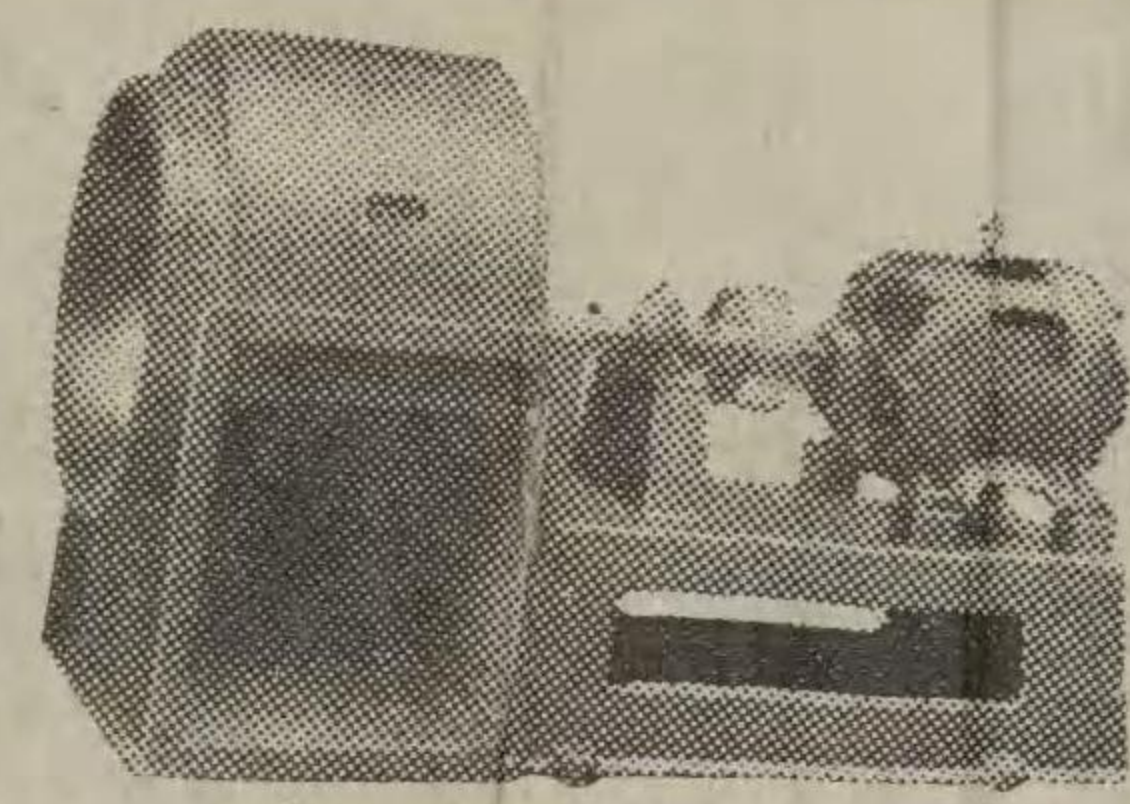
電話二六四四番



ルーツブロワー

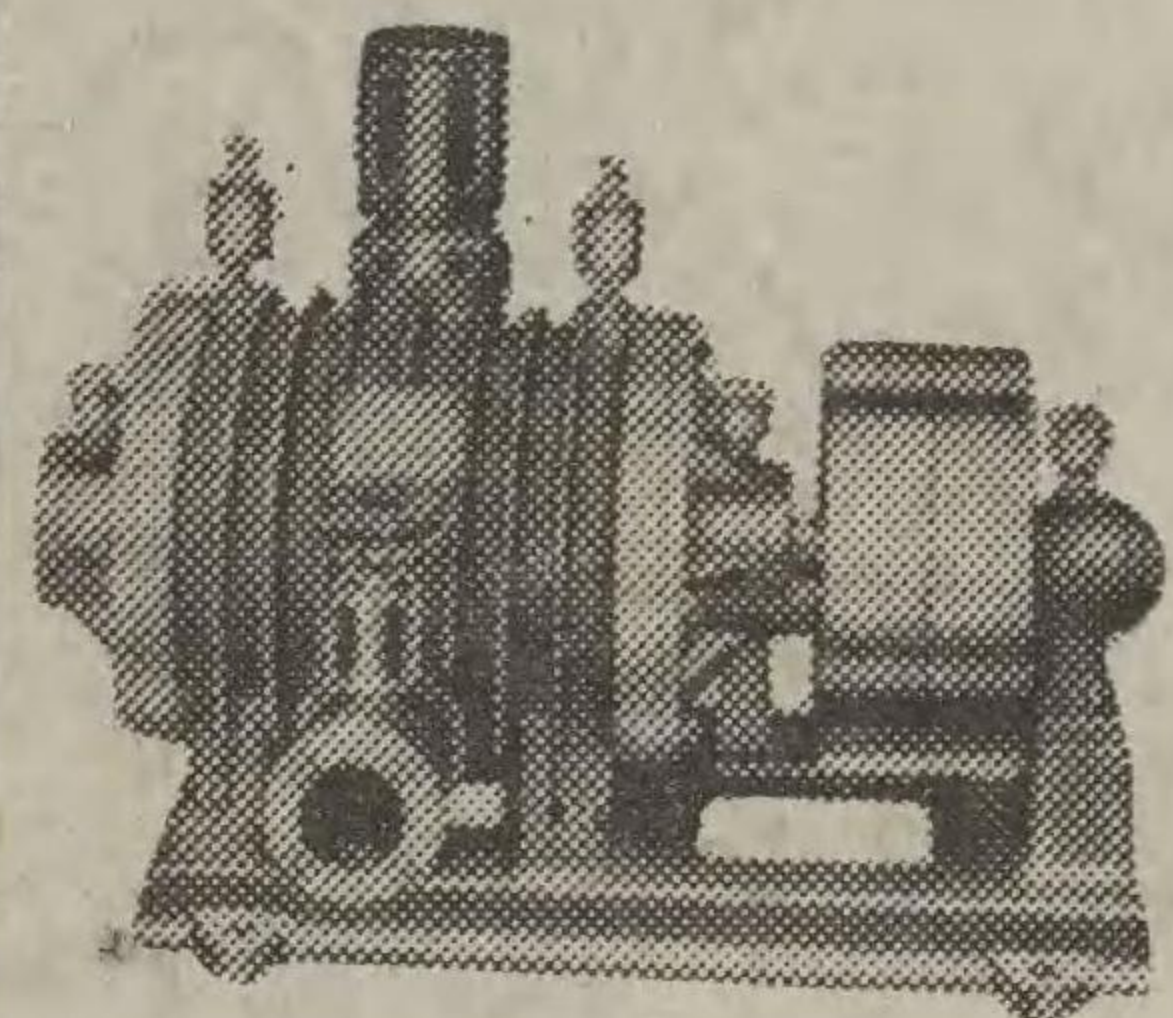


ターボブロワー



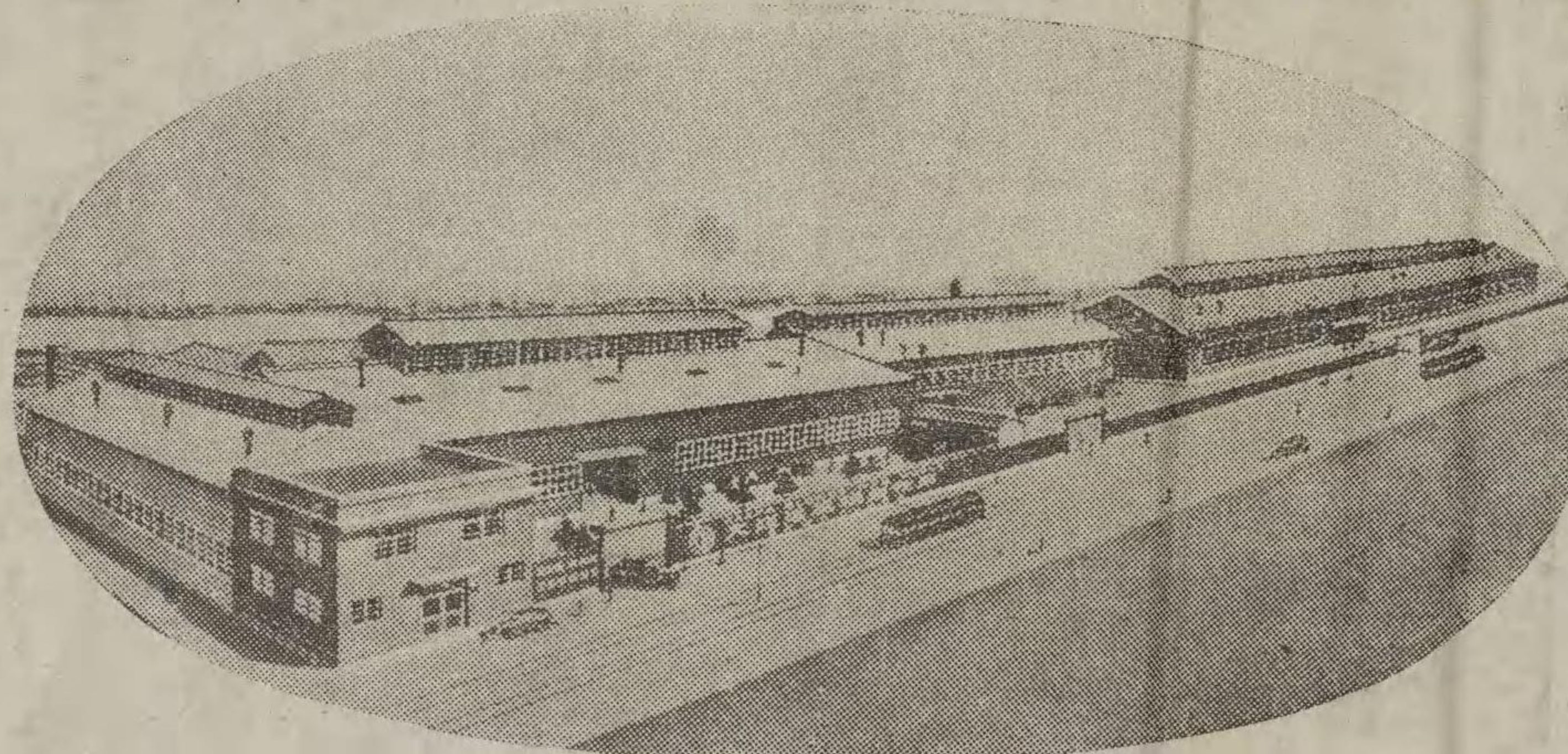
多辨排風機

送風機排風機各種耐酸排風機



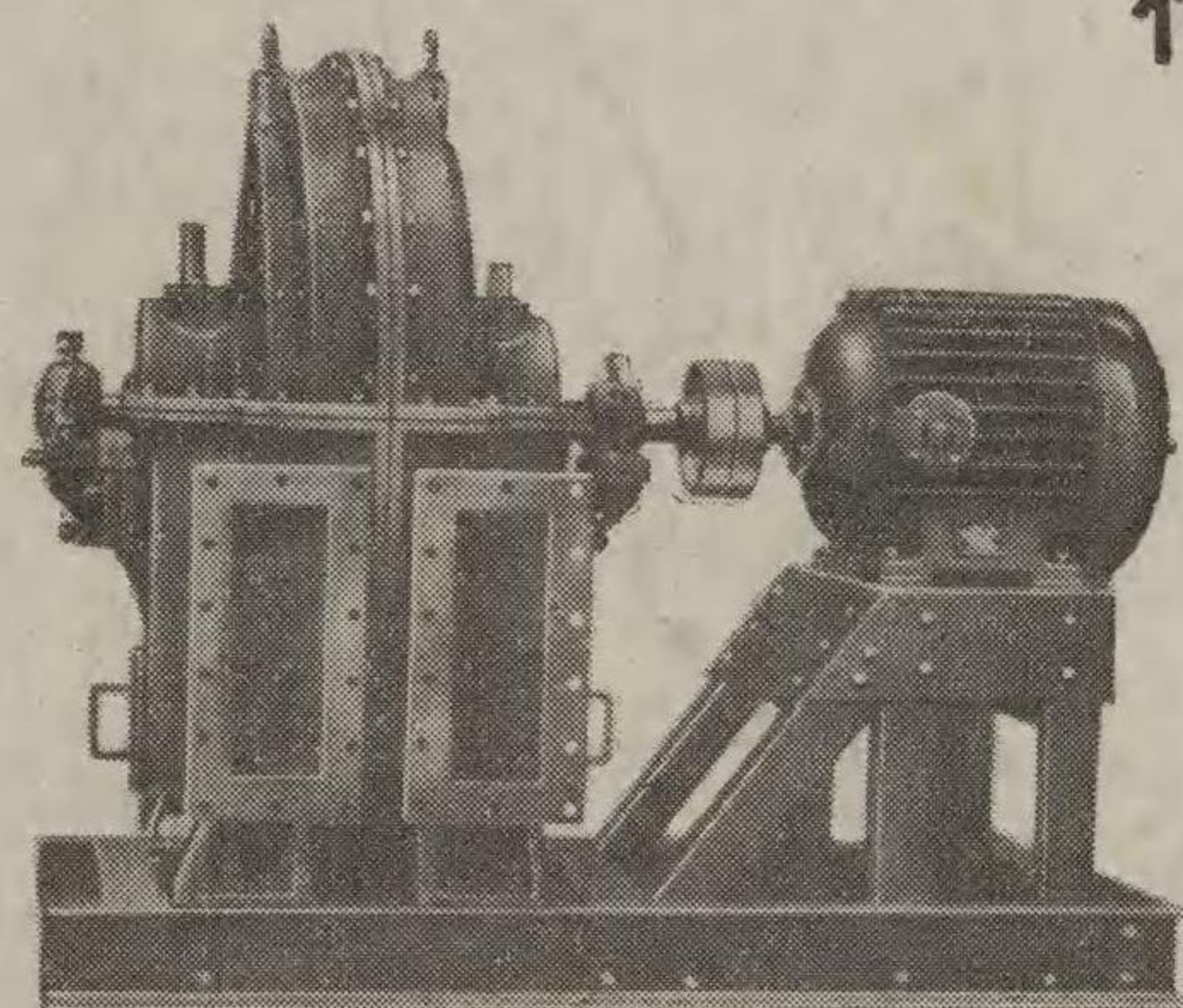
ロータリブロワー

設計製作



空氣機械

工場全景



ガス清浄機

大阪送風機製作所

大阪市西成區津守町四二三
電話櫻川三六二五・三七〇一番

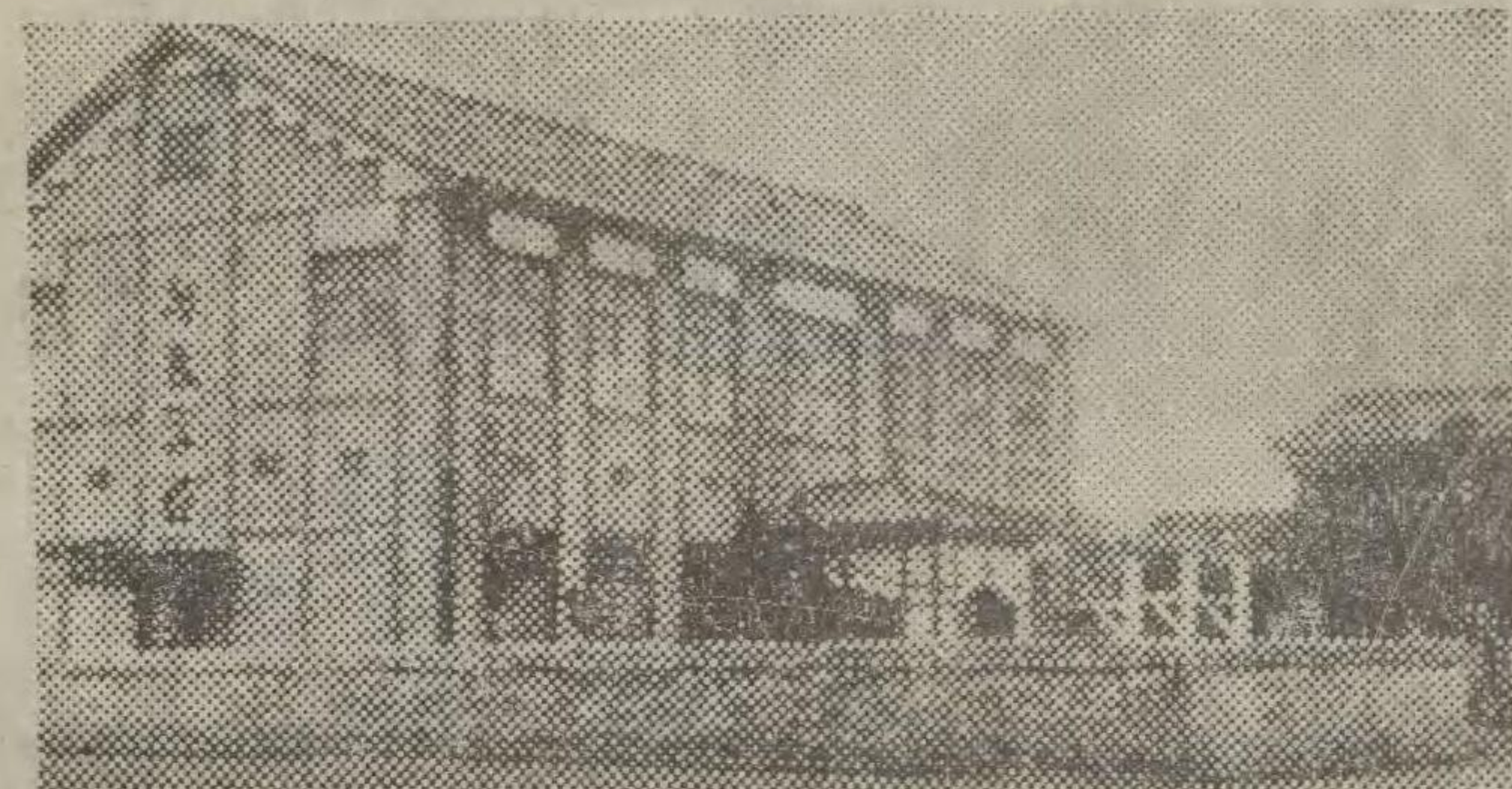
行施督監計設築建

社 益 公

彦 俊 田 佐 者 表 代

地築島中市岡福
一五九五 話電

威權の界験受



備 準 験 受

科目
英 國 數 學 漢 文 理 學
英 語 學 語 文 理 學

館 學 數 英

福 岡 市 赤 坂 門
電 話 五 九 四 六 番

威權



校 育

任擔外行

校 備

本校ハ創立ヨリ已ニ參拾年ニシテ卒業生及修業生ヲ出ス事
壹萬人ニ及ビ今ヤ本校出身者ニシテ内地ハ素ヨリ滿鮮地ニ
涉リ各其ノ手腕ヲ揮ヒツ、アルハ深ク本校ノ光榮トスル所
也
本校ハ最近簿記學ヲ短期ニ教授ス入學隨意・卒業後就職紹
介ヲナス寄宿舎完備・學則郵券二錢ヲ要ス

福岡市渡邊通五丁目

鎮西高等簿記學校

電話二六四四番

大坂外灘

大坂外灘

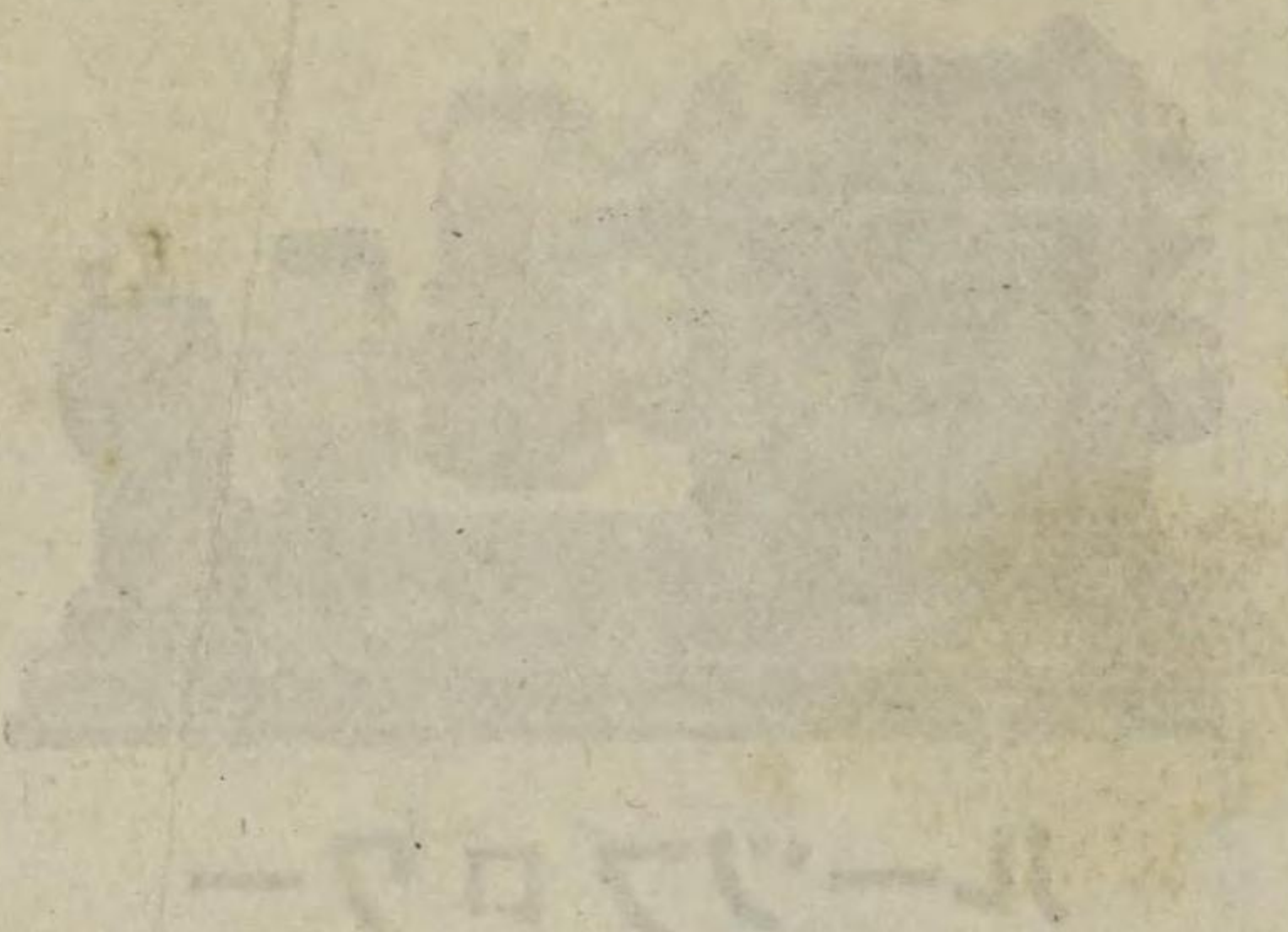
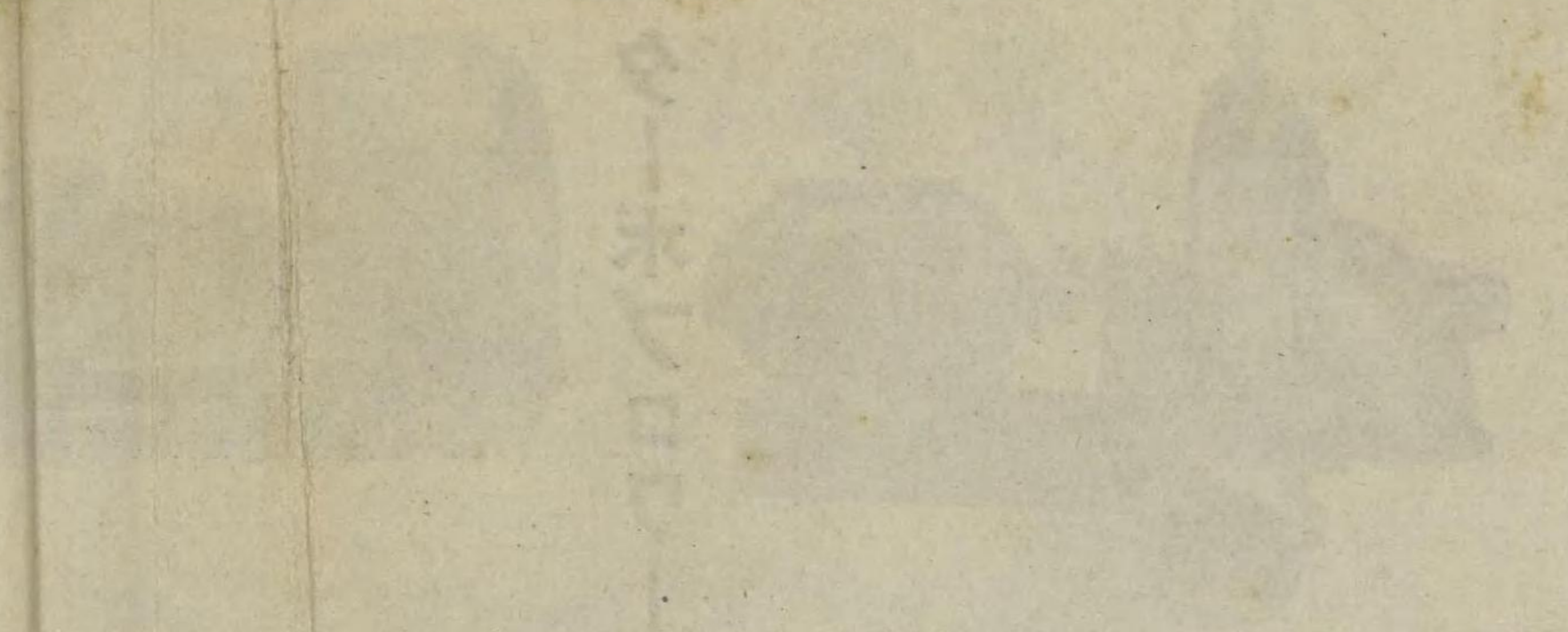
大坂外灘

大坂外灘

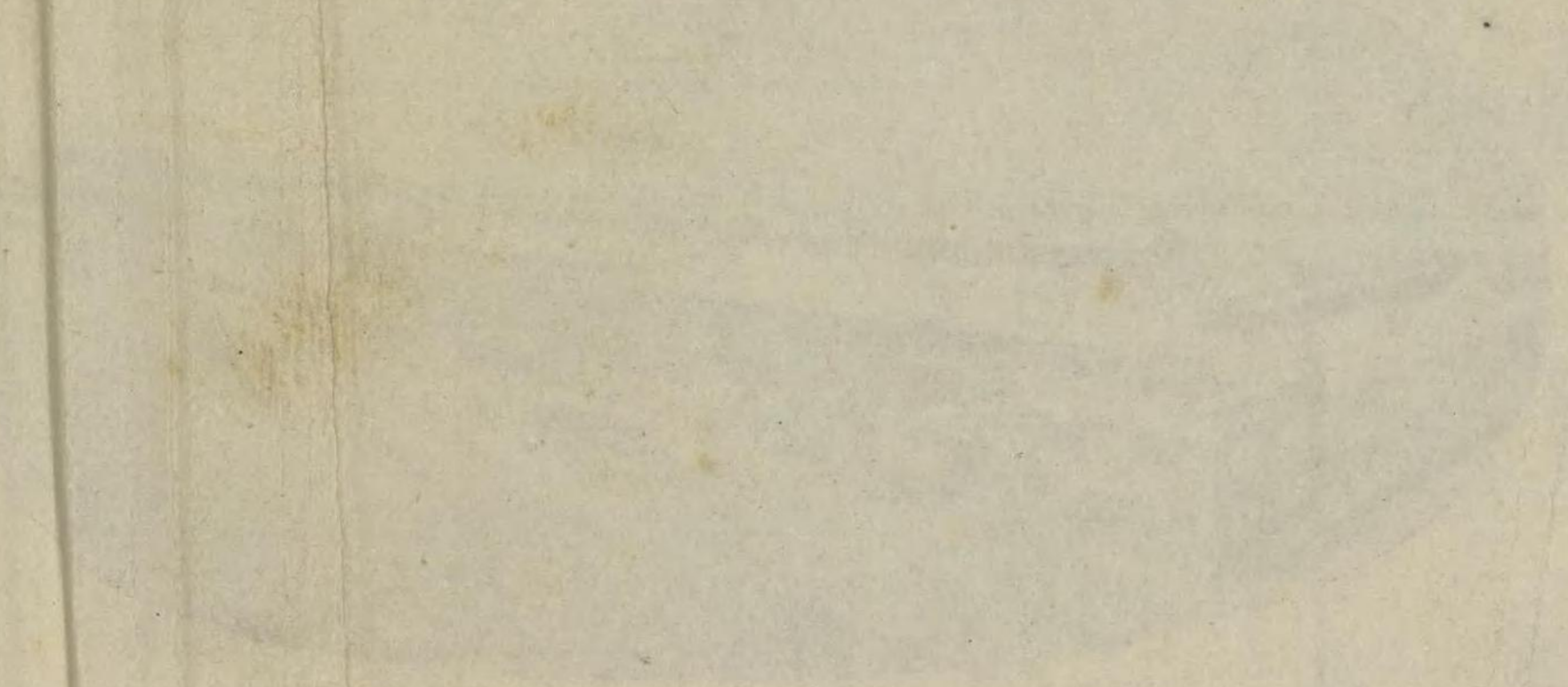
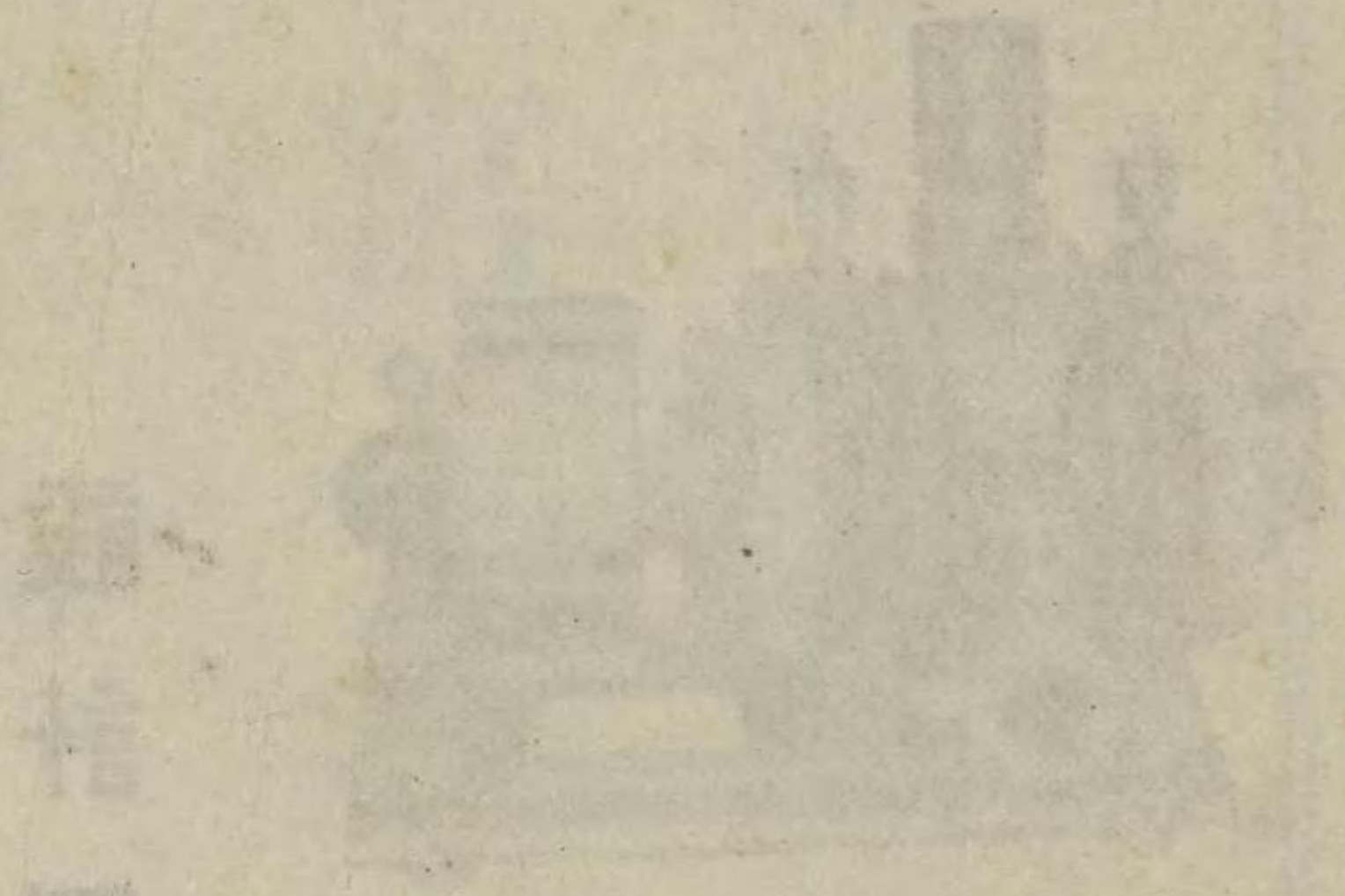
大坂外灘

大坂外灘

大坂外灘



大坂外灘



大坂外灘

大坂外灘



大坂外灘

大坂外灘

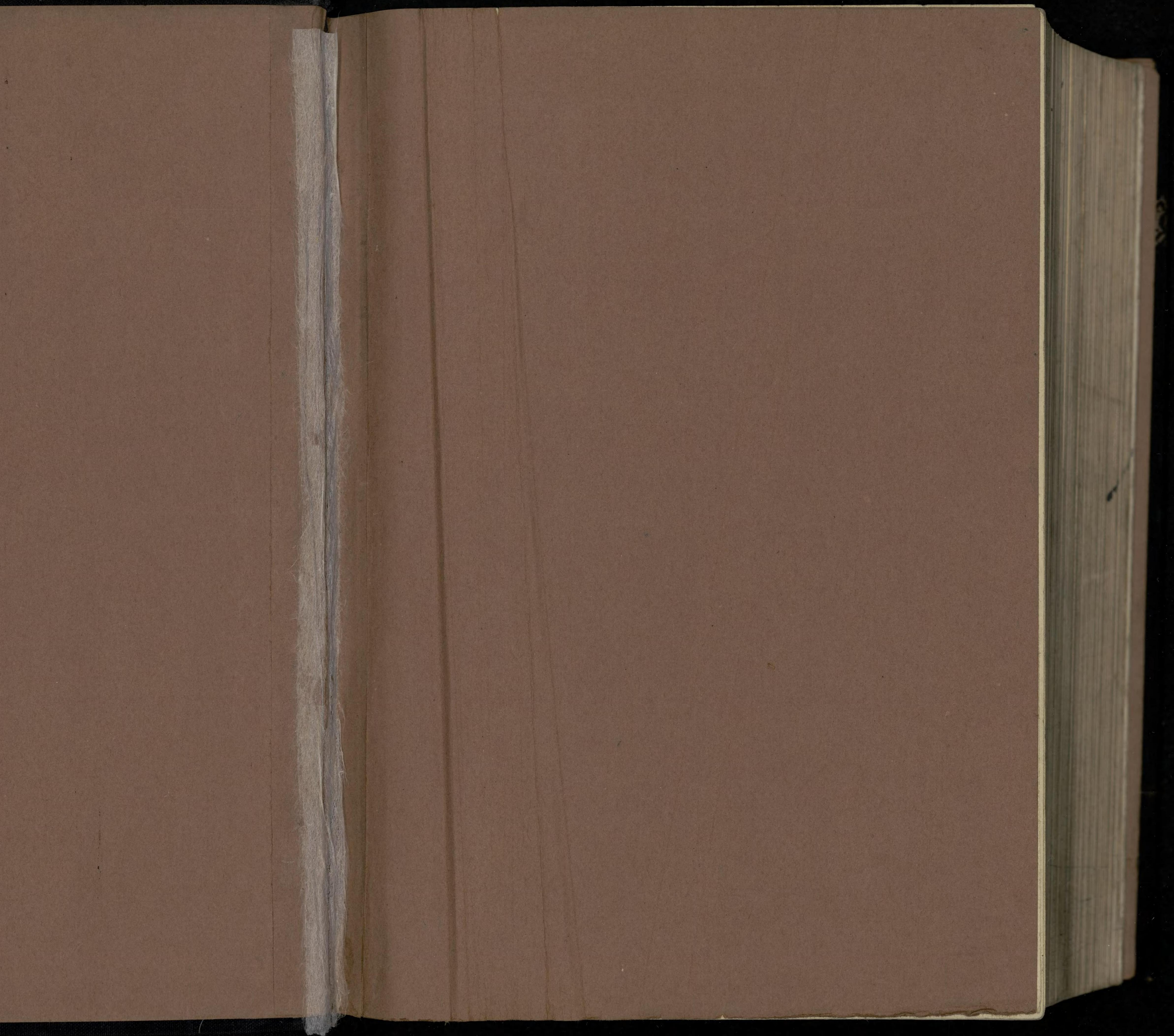
大坂外灘

大坂外灘

大坂外灘

大坂外灘

大坂外灘



722

31

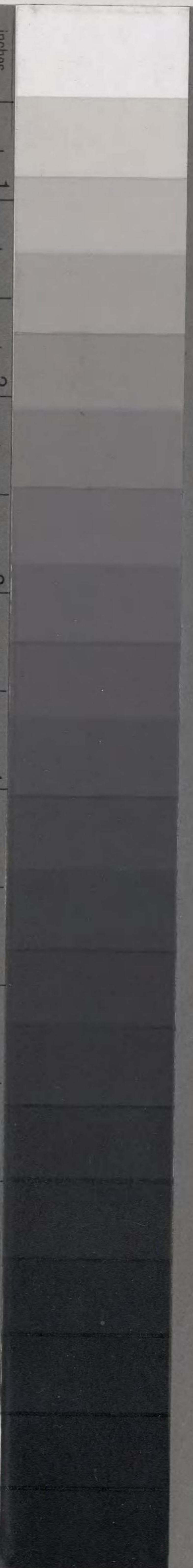


Kodak Gray Scale



© Kodak, 2007 TM: Kodak

A 1 2 3 4 5 6 M 8 9 10 11 12 13 14 15 B 17 18 19



Inches 1 2 3 4 5 6 7 8 9 10 11 12 13 14 15 16 17 18 19
cm 1 2 3 4 5 6 7 8 9 10 11 12 13 14 15 16 17 18 19

Kodak Color Control Patches

© Kodak, 2007 TM: Kodak

