

**No.3 注文見積一覧表**

Ha M

- (a) 注文番號別ニ事務ノ進行ヲ一覽ス
- (b) 注文主, 注文品種, 期日, 價額, 諸手續等一切記入
- (c) 諸統制圖表作成ノ基礎

**No.4 作業統制板** (No. 19. ヲ見ヨ)

Y T

- (a) 作業日工程ノ變動一覽
- (b) 作業主要部ノ日工程ヲ工號別ニ「ピン」ト「ゴム」ニテ表示ス
- (c) 各分課進行板ノ修正, 作業期間短縮

**No.5 工號別進行總括表**

H T

- (a) 各分課進行板ノ綜合
- (b) 營業手續, 作業準備並ビニ作業ノ進行狀態, 檢査成績等ニツキ主要點ノ查照
- (c) 各分課ニオケル進行ヲ綜合シテ工號全體ノ適當ナル進行ヲ促ス

**No.6 仕事手持高月計表**

M K

- (a) 月別仕事手持高一覽
- (b) 納期ヨリ割出シ毎月ノ仕事手持高ヲ記入  
(上欄ニ √ ヲツケテ最後ノ作表日ヲ示ス)
- (c) 見積, 價額並ニ販賣方針ノ策源

**No.7 仕事手持高現在表**

M K

- (a) 仕事手持總高, 半製品, 未着手, 出來高對照一覽
- (b) 同上, 毎日現在高記入
- (c) 1.000「トン」計畫ニ對スル所要手持總高並ニ之レニ對スル半製品割合標準高調査

**No.8 引受注文成績表**

- (a) 所要注文高ノ引受実績一覽
- (b) 受註高ヲ月別ニ前年度ト比較シテ注文主別ニ記入
- (c) 營業方針上注文主ノ選擇並ニ新得意開拓計畫策源

**No.9 分課別取扱工號月表**

T K

- (a) 各作業ニオケル當月取扱工號ノ一覽
- (b) 當月中ニ取扱ウベキ工號ヲ課別仕事別ニ記入ス
- (c) 各分課進行板並ニ事務備忘日誌作成ノ標準

**No.10 設計期間表**

Mt N

- (a) 製圖進行程度一覽
- (b) 各工號ノ製圖期間豫定ト實施ト對照記入
- (c) 製圖期間延長豫防

**No.11 材料期間表**

Yo Yu

- (a) 材料購買事務進行程度一覽



(b) 材料取合, 注文, 入荷, 検収, 引渡ノ豫定ト實施トノ記入對照

(c) 入荷促進, 材料期間延長豫防

**No.12 設計完了表**

M N

(a) 月別製圖完了工號早見

(b) 實際完了セシ日ヲ記入シ, 其ノ遲速ヲ記號ニテ表示ス

(c) 工程板修正並ニ應急策調査

**No.13 材料完了表**

Yo Yu

(a) 月別所要材料入荷早見

(b) 實際入荷セシ日ヲ記入シ, 其ノ遲速ヲ記號ニテ表示ス

(c) 工程板修正並ニ應急策調査

**No.14 買入先成績表**

Yo Ng

(a) 取引先ノ成績調査

(b) 材料ノ品質並ニ入荷成績ヲ調査シ, 品種別, 取引先別ニ記入

(c) 材料商ヲ選擇シ, 材料品質ヲ改良シ且ツ事故豫防上ニ利用ス

**No.15 工號別材料費節約実績總括表**

M T

(a) 工號別ニ各課ノ材料節約高ヲ一覽スルタメ

(b) 各課ニオイト各見地ヨリ材料節約見込ヲ工號別ニ記入總括ス

(c) 材料費節約ノタメ

**No.16 作業完了表**

Y T

(a) 當月中ニ完了スベキ工號ノ完了早見

(b) 重要作業ノ完了日ヲ記入シ, 其ノ遲速ヲ記號ニテ表示ス

(c) 工程板修正並ニ應急策調査

**No.17 係別作業人員表**

T O

(a) 出面工員數増減ニヨリ作業進行模様監督

(b) 工師, 工手ノ仕事ノ分量並ニ其ノ部下工員出面數記入

(c) 人員配置, 時間調節等ノ資料ニ供ス

**No.18 機械別仕事手持高月割表**

Ya T

(a) 主要作業現在高ニ對スル機械ノ負擔力ノ月別對照

(b) 納期ヲ基準トシテ手持仕事現在高ヲ各機械別ニ累加記入

(c) 營業政策, 製造計畫ノ變更ニ資ス

**No.19 機械別仕事手持高日割表 (No. 4. ヲ見ヨ)**

Ya T

(a) 同上日別

(b) 主要機械ニツイテナスベキ各種工號ノ仕事高ヲ日々記入

(c) 日々ノ工程變更ノ基礎トス

**No.20 工號別主要作業進行表**

K T

(a) 主要作業ノ進行狀態ヲ工號別ニ比率ニテ表ス

(b) 工號別主要作業進行狀態ヲ長サノ比ニテ毎週1回記入ス



- (c) 工號別作業別ニ見タル進行ノ平衡及ビ促進ニ資ス

**No.21 日産累計表** Ya K

- (a) 生産能率査定  
(b) 製作並ニ鍍金ノ日産累計ヲ計畫及ビ標準ニ對照シテ記入  
(c) 増産獎勵計畫ノ策源

**No.22 製品輸送期間表**

- (a) 當月中ニ引渡ヲ完了スベキ工號トソノ進行トヲ示ス  
(b) 輸送準備, 手續方法ニツキ期日ノ豫定ト実績對照記入  
(c) 資金回収計畫上ノ參考

**No.23 實行豫算成績表** Ma K

- (a) 標準原價, 實行豫算及ビ實費ヲ單價ニテ對照一覽  
(b) 當月完了工號ニツキ各責任單位別ニ上記3者ヲ對照シ豫算ト實費トノ差ヲ記入ス  
(c) 作業改善諸經費節約計畫ノ策源

**No.24 標準原價計算表** Ma K

- (a) 標準型ニツキ製品別ニ標準原價ヲ示ス  
(b) 最近過去1ケ年ノ原價ヨリ算出記入  
(c) 實行豫算作成上ノ參考

**No.25 間接費(剩餘超過)成績表** Ko N

- (a) 豫算實費對照実績一覽  
(b) 縦横費目別ニ豫算並ニ支拂實費ヲ對照記入シ各責任單位ノ成績ヲ示ス  
(c) 豫算統制計畫ノ策源

**No.26 回收豫定表** Ka Ko

- (a) 資金回収実績一覽  
(b) 回收豫想ト實收對照記入  
(c) 金利節約計畫上ノ策源

**No.27 支拂手形金額増減表** Ka Ko

- (a) 支拂手形ノ期日及ビ金額一覽  
(b) 手形支拂豫定ト實行ト對照月別ニ記入, 日別ニ計算  
(c) 手形増額ニ對スル應急計畫策源

**No.28 工號品等表** Ma M

- (a) 注文トシテノ價值ヲ明カニス  
(b) 1,000「トン」計畫トシテ損益計算ヨリ各項目ニ亙リソノ價值ヲ品等シテ總評ス  
(c) 販賣上見積價額決定上參考

**No.29 經費節約成績表** 各課主任 Ma

- (a) 節約ノ目標ヲ定メ之ニ對スル月々ノ実績ヲ明カニスルコト



(b) 各費目ニツキ標準額ト實行額ト對照記入

(c) 消極的利益増進計畫ノ積極的方法策源

**No.30 事務時間分析表**

各課主任 T

(a) 各分課, 各個人事務内容ト所要時間一覽

(b) 週報トシテ事務遂行分量ヲ報告セシメ之レヲ課別仕事別ニ整理記入

(c) 各分課定員定率算定ノ基礎

**No.31 社員勤務状態一覽表**

Ha E

(a) 各分課實際ノ勤務人員並ニ時間一覽

(b) 社員ノ出缺並ニ勤務時間ヲ各分課別ニ記入

(c) 定員定率ト對照シテ事務作業能率測定

**No.32 工賃單價標準表**

Y T

(a) 製品別所要作業時間一覽

(b) 標準型ニツキ各作業別ニ所要時間ノ標準ヲ記入

(c) 請負金額, 工賃, 製造計畫上參考トス

**No.33 工號別工賃單價對照表**

Ma K

(a) 工人日收額ソノ他ノ條件ニ基キ工賃單價ノ査定

(b) 作業別ニ其ノ單價ト分量, 人員, 時間, 收入ヲ對照記入

(c) 工師, 工手, 工具ノ實收入ト對照シテ單價ノ適否算定

**No.34 社員出張日程表**

Ka E

(a) 出張日程ト員數一覽

(b) 人名, 出張先, 要件, 日程, 成績, 各日出張人員

(c) 營業出張, 工事監督出張, 事故出張ニ分チ實績調査

**No.35 常備工勤務一覽表**

Ya O

(a) 勤務状態一覽

(b) 仕事別工具ノ出缺並ニ時間外勤務時間記入

(c) 定員査定ノタメ出面數ノ平均ト臨補工具數ヲ調査

**No.36 定員査定表**

Ha K

(a) 各分課仕事ノ内容及ビ分量上ヨリ定員査定

(b) 各分課仕事ノ總量ト勤務實際時間ト定員ヲ等級別ニ對照記入

(c) 等級並人員配置適否査定參考

**No.37 定率査定表**

Ha K

(a) 各分課仕事ノ分量等級ヨリ分課別所要給料ノ最高限度ヲ査定ス

(b) 各分課定員等級別平均給與ト現給與トヲ定率ト對照シテ査定記入

(c) 進級, 増給, 手當額査定標準

**No.38 給與標準表**

Ha K



- (a) 家庭ノ事情, 過去ノ經歷ヲ調査スルコト
- (b) 等級並ニ職務別ニ本人ノ經歷, 實質, 家庭其ノ他ノ事情ヲ採  
點個人別ニ對照記入
- (c) 昇給, 初任給與査定參考

**No.39 賞與考査表**

- (a) 授賞額ノ査定
- (b) 能率研究, 勤務率, 人格責任ノ實績ヲ採點シツノ期ノ標準賞  
與率ニ基キテ分配ス
- (c) 每期賞與金額決定資料

**No.40 工員收入調査表**

Y T

- (a) 家庭ノ事情, 經歷, 實力上ヨリ等級並ニ工賃査定
- (b) 職務並ニ等級別ニ本人ノ經歷, 實力, 家庭ノ事情ヲ採點記入
- (c) コレヲ作業別ニ整理シテ工員ノ實質並ニ工賃問題研究上參考

**No.41 物品支給表及ビ主要物品貯蔵數量並ビニ價額表**

E N

- (a) 職務ニヨル物品給與品及ビ主要物品價格一覽
- (b) 給與物品及ビ主要物品ノ單價ヲ記入
- (c) 經費節約, 福利増進, 給付査定上參考

**No.42 事務作業整理實施表 (月行事, 年中行事, 監察日報ノ3口ア  
リ)**

Ka T

- (a) 事務作業整理遂行成績一覽
- (b) 時日ヲ定メ通信書類, 傳票, 帳簿, 机, 室内外整理實行成績  
記入
- (c) 事務並ニ作業ノ單一標準化計畫ノ資料
  - (1) 月々豫定
  - (2) 年中行事

**No.43 事業成績表**

Ha T

- (a) 各分課ノ總成績一覽
- (b) 事務作業準備, 作業輸送, 財務, 統制盤上ノ各實績ヲ比較採  
點對照記入
- (c) 營業方針計畫ノ策源

**No.44 目先用件板及報告出缺**

M T

- (a) 差當リ目先ノ主要事務作業ニツキ注意ヲ喚起スルタメノ「メ  
モ」
- (b) 見積, 落札, 來訪者, 「リベツト」, 検査, 發送, 鍍金, 土木,  
入金等ニツキ適宜記入
- (c) 主トシテ備忘, 且之ニヨリ統制板ヲ索引スル用ニ供ス

**No.45 臨時命令實績表**

Ka T

- (a) 臨時命令ノ實行追及
- (b) 臨時ニ發シタル命令ヲ備忘ノタメ記入シオキ責任者別ニツノ  
實績ヲ記入シ且採點ス



(c) 命令及ビ實行ノ忘却豫防

**No.46 改善案實施成績表**

Ka T

- (a) 事務並ニ作業改善案ノ實績一覽
- (b) 事務並ニ作業能率, 機械設備, 作業方法, 諸規定, 人事並ニ營業發展ニ關スル改善諸項トソノ發案者, 責任者, 關係者等ヲ記入シ實施ノ成績ヲ記録ス
- (c) 事業改善ノ効果ヲ明カニシ, 今後ノ改善ヲ促進ス

**No.47 事業計畫月表**

Ka T

- (a) 來月ニオケル事業發展ノ計畫トソノ實績
- (b) 事業成績ノ結果タルヤ損益計算ヲ基礎トシテ損益計算ニ直接關係ヲ有スル主要諸項ニツキ其ノ成績見込ヲ立テ其結果ト原因ト回復見込方法ヲ畫策對照記入
- (c) 事業統制計畫ノ基礎  
事務出張又不在中ハ各表ノ擔任者ハ其記入事項ノ總括ヲ各部主任ニ提出シ總括日報ノ用ニ供ス.

外ニ各分課ニ於イテ統制ニ用ウルモノハ下ノ如クデアル.

**(1) 進行表**

- (a) 各工號ノ進行統制
- (b) 各工號ノ日工程ヲ詳細記入
- (c) 作業會議ヲ利用シテ此進行表ニヨリ統制盤ノ實行ヲ確實容易

ナラシム

**(2) 執務備忘日誌**

- (a) 事務日程統制
- (b) 豫メ各課ノ事務並ニ作業事務進行上注意ヲ要スル主要事項ヲ記入シオキ, 毎日之レヲ通覽シテ之ニ所定ノ記號ヲ記入ス
- (c) 常ニ事務並ニ作業ノ進行程度ヲ明カニシ, 他人ノ代行ニ何等差支ヲ生ゼスヨウニスル

**(3) 作業票**

- (a) 工場作業統制
- (b) 材料作業ノ種別, 分量, 加工方法, 使用機械, 人員, 時間ヲ詳細記入
- (c) 日工程ノ變動ヲ防ギ且ツ同一程度ノ優良品ヲ所要期限内ニ製作スルコトヲ得セシム

**(4) 總括日報**

- (1) 専務出張不在ノ際コレニヨリテ統制資料ヲ供給ス
- (2) 營業, 作業, 金融, 人事ニ關シ要點ヲ記入シ, 各部主任ハ之レヲ取纏メ1表ニ總括シテ支配人ヨリ總括日報トシテ専務ニ報告スルモノトス

**(3) 應急命令及ビ處置ノ資料**

**(5) 本月豫定**



### 第 3 章 統制用圖表ノ運用

#### I 統制盤ニ關スル當用事務報告

統制盤ノ運用ヲ完ウスルタメニ、當用事務ノ報告ヲナサシメ、各部課主任及ビ或事務單位ヲ擔任スル係ハ毎日午前 10 時マデニ、當用事務ニツキ專務ニ報告ヲナシ、ソノ指圖ヲ仰ガネバナラス。專務不在ノ場合ハ伺イ書ニソノ報告ノ大要ヲ記載シテ置クノデアル。報告スベキ當用事務内容ヲ記セバ、各擔任事務並ニ作業進行上ニ關シテハ、執務並ニ作業規定ニヨルモノデアルガ、此ニ報告ヲ要スルモノハ特ニ豫定セザル變化ヲ主トスルモノデ、コレヲ内部外部關係ノ 2 種ニ分ツ。下ニ主ナル條項ヲ示ス。

##### A. 内部關係

- |                              |                      |
|------------------------------|----------------------|
| (1) 見積辭退並ニ見積ノ遅延、見積減額         | (8) 社員工員ノ傷病者、出張欠勤及解雇 |
| (2) 工程日程ノ變更並ニ作業遅延            | (9) 作業並ニ事務進行上ノ妨害事項   |
| (3) 材料ノ變更、補充、追加、紛失           | (10) 定期會合ノ中止又ハ延期     |
| (4) 材料原料及ビ加工品不良並ニ入荷遅延        | (11) 發送遅延、紛失、破損、誤送   |
| (5) 設計、製圖ノ遅延ト錯誤並ニ設計變更        | (12) 受檢不良ノ個所         |
| (6) 實行豫算編成ノタメ經費不足額割當或ハ見積豫算變更 | (13) 間接費並ニ直接費豫算超過    |
| (7) 作業上ノ過失                   | (14) 機械設備ノ破損、修繕      |
|                              | (15) 工具ノ破損、紛失        |
|                              | (16) 不用品賣却           |

#### B. 外部關係

- |                                    |  |
|------------------------------------|--|
| (1) 見積ニ關スル諸手續ノ錯誤遅延                 | 害  |
| (2) 落札シタル場合ニ於ケル諸手續ノ錯誤遅延            | (7) 材料屋及加工品製作工場トノ契約打合せ不十分等ヨリ生ジタル錯誤並ニ過失遅延 |
| (3) 土木打合せ不十分ヨリ生ズル損失                | (8) 註文主ヨリ設計變更日程工程變更ヨリ生ジタル損害              |
| (4) 通信上生ジタル錯誤                      | (9) 天災地變等ヨリ生ジタル損害                        |
| (5) 工程日程其他作業上註文主ト打合せ不十分ナリシ爲メ生ジタル損害 | (10) 運送人ノ過失ヨリ生ジタル損害                      |
| (6) 註文先ノ選定誤リヨリ生ジタル損害               |  |

#### C. 毎朝報告スベキ事務單位ト擔任者

##### A. 營業部

- |                      |    |
|----------------------|----|
| (1) 材料原料加工品購買並ニ不用品賣却 | Yo |
| (2) 用度品買入保管          | N  |
| (3) 材料整理             | Yu |
| (4) 倉庫事務             | F  |
| (5) 發信受信入札事務         | M  |
| (6) 輸送受渡             | Ki |
| (7) 庶務               | E  |
| (8) 會計               | Ko |
| (9) 調査統計             | S  |
| (10) 對外事務            | Ha |
| (11) 出來高並ニ工賃計算       | K  |
| (12) 豫算事務並ニ原價計算      | Ma |

##### B. 作業部

- |             |    |
|-------------|----|
| (1) 工程      | T  |
| (2) 土木      | I  |
| (3) 檢査      | T  |
| (4) 工場庶務    | Q  |
| (5) 設計      | Mi |
| (6) 橋梁製圖    | Ta |
| (7) タワー製圖   | Oy |
| (8) 作業      | Y  |
| (9) 製作      | Ha |
| (10) 鍍金     | Ku |
| (11) 型線現寸   | H  |
| (12) 機械工具動力 | W  |
| (13) タワー製作  | A  |

#### II 統制圖表運用ノ實際

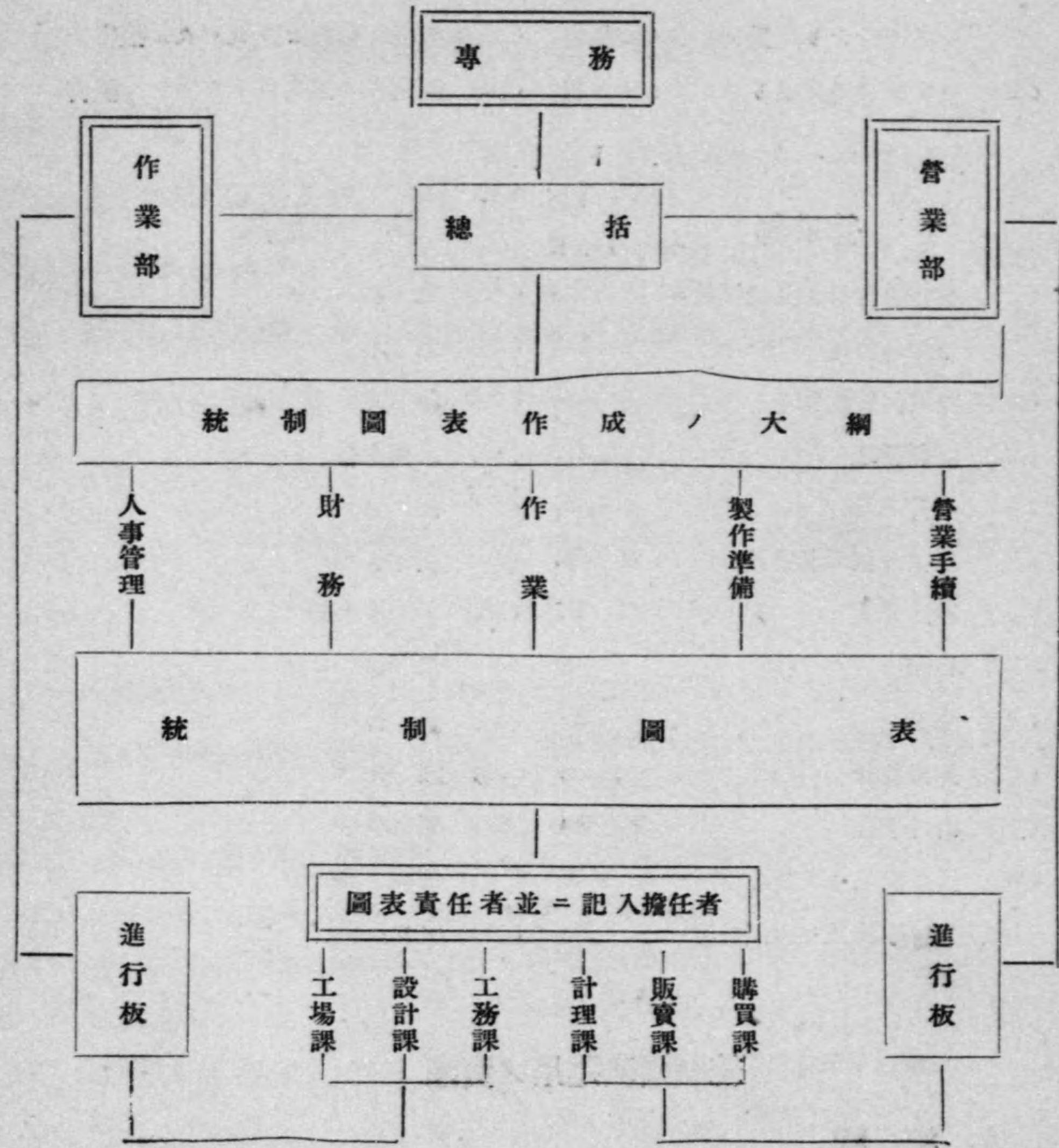
##### A. 概観

營業部並ニ作業部主任ハ、進行板ニヨリ各分課ノ事務並ニ作業ノ



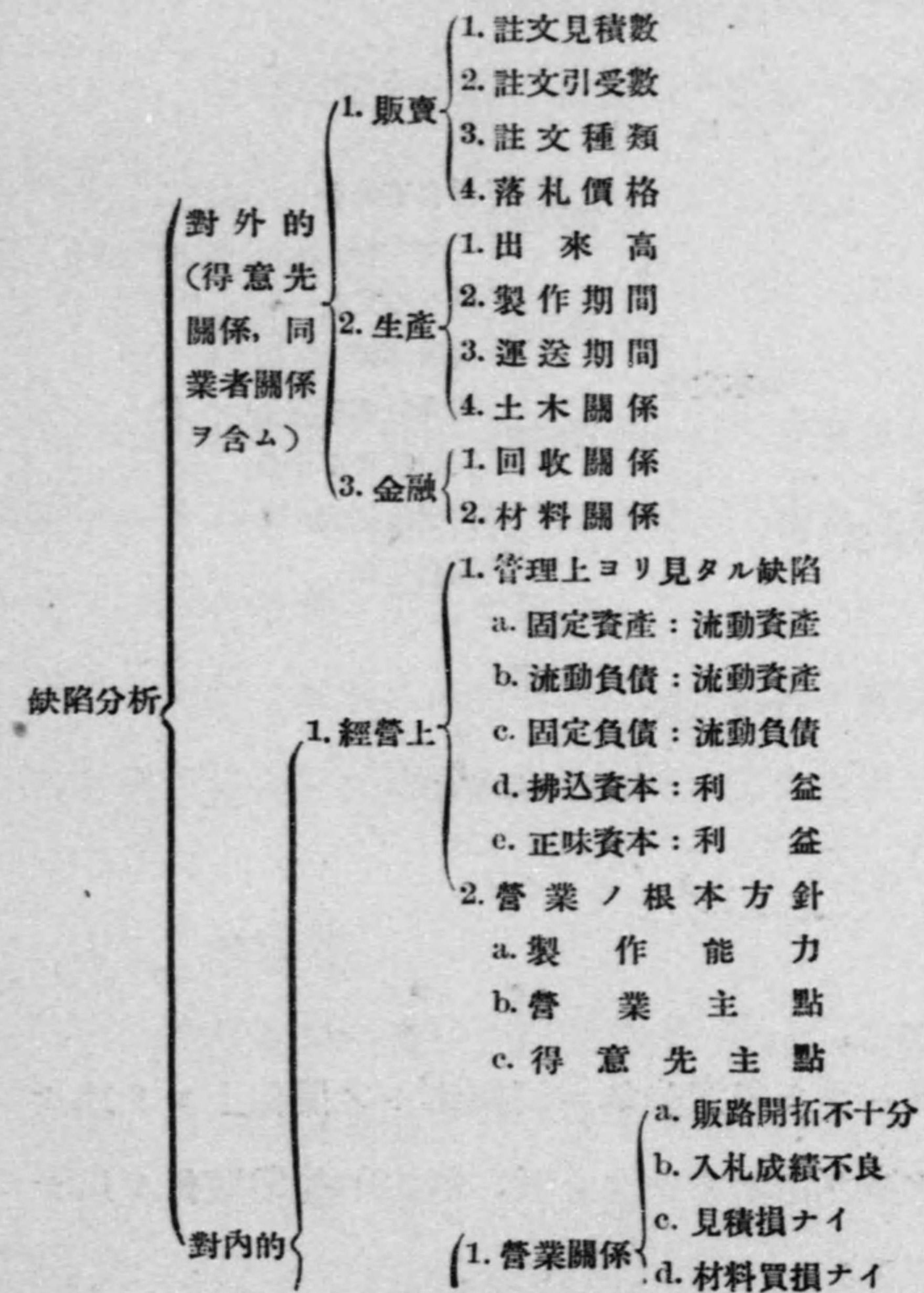
日々ノ進行ヲ統一シ、圖表作製ノ5大綱ニ從ツテ各圖表ヲ作製スル。事務ハ經營方針ニ基キ、營業ニ關スル諸標準並ニ諸豫定ヲ示シ、圖表ニヨリソノ實績ト對照シテ、總括的ニ之ガ統制ヲナスモノデア  
ル。

I 圖表ニヨル統制ノ經路

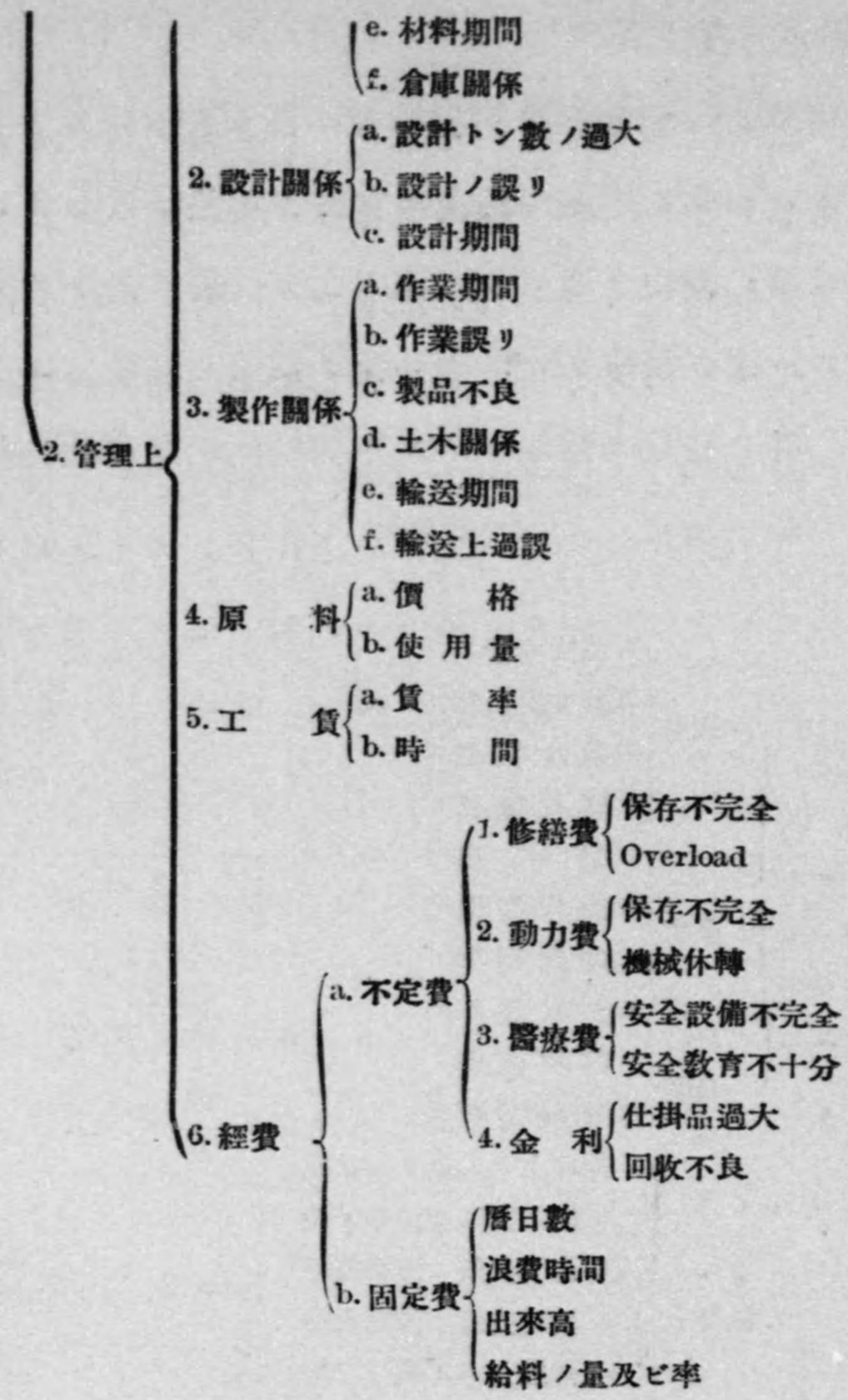


B 缺陷ノ所在

事業方針確立シ、營業上ノ諸標準並ニ諸豫定ガ決定サレ、事務、作業ガ進行スルニツレテ統制圖表ニ實績ガ對照記入セラレタ上ハ、更ニ其ノ不成績ノ理由ヲ明ニシ、速ニ之ガ改善ヲ計ラナケレバ豫定ノ目的ヲ達スル事ガ出來ナイ。下ニ此ノ缺陷ノ種類並ニ其ノ責任者ヲ明示シテ、其ノ發見ヲ容易ニスルト同時ニ、之ガ改善方法ヲ實施スルニ便ナラシメヨウ。







**C. 責任ノ所在**

**I 對外的缺陷.**

**1. 販賣** 販賣關係ニツキ得意先並ニ同業者トノ關係上ヨリ來タ原因ハ、之ヲ除去スル事ガ出來ナイケレ共、對内的營業關係ヲ以テ之ヲ補足スベキモノデアル。

**2. 生産** 之ハ既ニ先方ヨリ決定セラレタモノデアルカラ、後ニ於テ設計變更等ノ爲ニ多少ノ變化ヲ生ズル事ハアルケレ共、大體ハ確定的デアッタ如何トモスル事ガ出來ナイ。然シテガラ其ノ缺陷ハ、出來ウル限リ製作、設計等對内的關係ヲ以テ調節スル様ニ努メネバナラナイ。

**3. 金融** 代金回收並ニ材料關係ハ之亦先方ヨリ決定セラレタルモノデアルカラ、之ニ原因スル缺陷ハ如何トモスル事ガ出來ナイケレドモ、作業期間ノ短縮、諸經費ノ節約ハ間接ニ之ヲ補足スル事ガ出來ル。

**II 對内的缺陷**

**1. 經營上**

(イ) 資産關係ノ缺陷ヲ改善スルコトハ重役會ノ決議ニマツベキ事デアルケレドモ、會社ノ最高幹部ハ、善良ナル管理者トシテ缺陷補充ノタメニ最善ノ努力ヲ要ス。

(ロ) 營業ノ根本方針ニツイテモ、直接ノ關係者並ニ幹部ハ確實ナル材料ヲ提供シ、専務並ニ重役會ノ方針ヲ誤マラシメヌ様努メネバナラナイ。

**2. 管理上**

(イ) 營業關係. 營業方面關係者ハ内部ノ缺陷ヲ迅速ニ發見、改善シテ、外部關係ヲ益良好ナラシメネバナラナイ。

(ロ) 設計關係. 營業並ニ作業ニ重大關係ヲ有シ、且ツ外部ニ對シテモ、金錢上ノミナラズ、信用上大ナル關係ヲ有スルモノデアルカラ大イニ注意ヲ要スル。



(ハ)製作關係. 多數ノ工員並ニ外部ノ勞働者等ニ關係スル處ガ多イカラ, 一層急速ニ缺陷ヲ發見シ, 改良セネバナラナイ.

(ニ)原料. 商人ト工場トノ關係ヲ主トシ, 且ツ市場並ニ習慣ニトラハレヌヨウニセヨ. 然ラザレバ缺陷ノ發見, 改良ハ困難デアル.

(ホ)工賃. 機械, 設備, 土地, 作業ノ種類, 分量, 期限並ニ工員ノ技能等多方面ニ關係ヲ有スルモノデアルカラ, 缺陷ノ原因並ニ改良ニツイテハ大イニ注意ガイル.

(ヘ)經費. 不定費ニツイテハ, 豫算ヲ出來ウル限リ細目ニ分チテ責任ヲ明ニシ, 固定費ニツイテハ細密ナ計數上ノ標準ヲ確立セネバナラス.

#### D. 圖表ニヨル管理ノ順序

##### 1. 管理上ヨリ見タル圖表ノ分類

事務, 作業進行狀態ヲ總括的ニ圖表ニヨリテ管理シ, 標準並ニ豫定ト實際トヲ對照シテ, 其ノ諸缺陷ヲ迅速ニ發見シ, 改良シ, 既定ノ進路ヲ誤ラナイデ諸計畫ヲ遂行シ, 以テ良好ナル效果ヲ收ムルタメニ圖表管理ノ順序ヲ定ムルノガ便利デアル. (第Ⅱ表參照)

##### 2. 圖表ヲ見ル順序

(1) 圖表ヲ見ル眼ト頭ヲ作ルコト.

(イ)43. 事業成績表.

專務ハ過去ノ事業成績ヲ調査シ, 其ノ内容ヲ詳細ニ了解シテイネバナラス.

(ロ)47. 事業計畫月表.

過去ノ成績ニヨリ管理會議ヲ開キ事業計畫月表ヲ討議シ, コ

### Ⅱ 統制圖表總覽

種	總括	事人	收回	業作	備準	製作	營業	營業	一般
47. a. 總括日報 44. 目先用件板 42. 本月預定 43. 年中行事 44. b. 報告出缺	1. 得意先調査表 42. 事業成績表 9. 分別取扱工號表 47. 事業計畫月表 28. 工號品等表 45. 臨時命令實施成績表 46. 改善案實施成績表 5. 工號別進行總括表	38. 給與調査表 39. 賞與考査表 41. 物品支給表 31. 社員勤務狀態一覽表 31. 社員出張日程表	26. 回收豫定表	16. 作業完了表 17. 係別作業人員表 35. 常備工勤務一覽表 22. 製品輸送期間表 20. 工號別主要作業進行表 4. 工號別主要作業現狀表 32. 工賃單價標準化資料 33. 工賃單價查定資料	12. 設計完了表 13. 材料完了表 10. 設計期間表 11. 材料期間表 14. 買入先成績表 41. b. 主要物品貯藏數量並ニ價格表	3. 註文見積一覽表 8. 引受註文成績表 2. 見積期間表 24. 標準原價計算表 30. 事務時間分析表	6. 仕事手持高月計表 7. 仕事手持高日計表 18. 機械別仕事手持高月割表 19. 機械別仕事手持高日割表 21. 日產累計表	40. 工員收入調査表 36. 定員調査表 37. 定率查定表	15. 材料費節約總括表 33. 實行豫算成績表 25. 間接費成績表 23. 經費節約成績表



、ニ營業方針ヲ決定スル。

(2) 目前ノ仕事ヲ見ルコト。

(イ) 44. 目先用件板。

(ロ) 42. a. 本月豫定。

b. 年中行事。

c. 事務作業整理實施表。

(ハ) 進行表

(ニ) 事務備忘日誌

各課主任ハ之ニヨリテ本日ノ仕事ヲ見ル。

3. 統制圖表ニ關スル當用事務報告。

各課主任ハ出勤後直ニ圖表ノ整理ヲナシ、且ツ專務ニ當用事務ノ報告ヲナス。

44. 報告出缺。

之ニヨツテ當用事務報告ニヨル幹部ノ統制ヲナス。

4. 社員、工員ノ動靜調査。

31. 社員勤務狀態一覽表。

34. 社員出張日程表。

17. 係別作業人員表。

85. 常備工員勤務一覽表。

5. 事務、作業進行狀態調査。

下ハ一般ニ事務、作業進行狀態ノ大體ヲ見ルニ必要ナルモノデアルカラ、毎日一度ハ必ズ通覽セヨ。

仕事ハ { 3. 注文見積一覽表。  
7. 仕事手持高日計表。  
8. 引受注文成績表。  
21. 日産累計表。  
45. 臨時命令實績表。

進行ハ { 4. 工號別主要作業現狀板。  
20. 工號別主要作業進行表。

金ハ { 26. 回收豫定表。  
27. 支拂手形金額増減表。

完了ハ { 12. 設計月別完了表。  
13. 材料月別完了表。  
16. 作業完了表。  
22. 製品輸送期間表。

6. 部分的調査。

一般ニ圖表通覽ノ上缺陷ヲ發見シタルカ、又ハ尙進ンデソノ成績ヲ調査シ、ソノ進行狀態ヲ圓滑ナラシメ、又事故ノ發生ヲ未然ニ防グタメニ、數個ノ見地カラシテ詳細ナル調査ヲ必要トスル時ハ、第II圖ノ圖表分類ニヨツテ、ソノ目的ノ表ヲ調査スル事ガ容易デアル。

E. 圖表記入作成上ノ分類。

以上圖表ハ事務並ニ作業進行ニツレテ整理セラレ管理セラレ、統制セラル、モノデアルカラ、次ニソノ記入スベキ時日ニ至ツテ分類スル。(第III表參照)



III 圖表ノ記入作成上ノ分類

1 日々記入ヲ要スルモノ	2 月一回記入ヲ要スルモノ	3 一週又ハ10日毎ニ記入ヲ要スルモノ	4 日々又ハ時々記入ヲ要スルモノ	5 事件ノ発生ニ關スルモノ	6 標準的ノモノ
17. 係別作業人員表 21. 日産累計表 31. 社員勤務狀態一覽表 35. 常備工員勤務一覽表 42. a. 事業並ニ實施表 b. 其月豫定 42. c. 年中行事	18. 機械別仕事手持高月割表 23. 實行豫算成績表 25. 間接費成績表 29. 經費節約成績表 43. 事業成績表 47. 事業計畫月表	20. 工號別主要作業進行表 30. 事務時間分析表 (人別, 課別)	2. 見積期間表 10. 設計期間表 11. 材料期間表 22. 製品輪送期間表	1. 得意先調査表 (h) 3. 注文見積一覽表 4. 工號別主要作業現狀表 5. 工號別進行總括表 6. 仕事手持高月割表 7. 仕事手持高日割表 8. 引受注文成額表 9. 分課別取扱工號月表 12. 設計月別完了表 13. 材料月別完了表 15. 材料費節約總括表 16. 作業完了表 19. 機械別仕事手持高日割表 (a, b) 26. 回收豫定表 27. 支拂手形金額削減表 28. 工號品等表 33. 工賃單價標準化資料 34. 社員出張日程表 44. a. 目先物件 b. 報告出缺 45. 臨時命令實績表 46. 改善案實施成績表 47. 總括日報	14. 買入成績表 24. 標準原價計算表 32. 工賃單價標準化資料 36. 定員査定表 37. 定率査定表 38. 給與調査表 39. 賞與調査表 40. 工賃收入調査表 41. a. 物品支給及給與査定表 b. 主要物品貯藏數量並ニ價格表

F. 圖表ニヨル成績調査トソノ效果

1. 記入ノ際既ニ明白ナルモノ.

記入中ニ其ノ成績ハ自ラ明白トナルモノデアツテ, 此レガ統制圖表ノ第一ノ目的トスル所デアル.

其ノ記入者ハ, 記入ト同時ニ其ノ缺陷ヲ容易ニ發見スル事ガ出來, 且ツ其ノ改良ノ效果ハ直ニ圖表ニ現ワル、モノデアルカラ, 之ヲ記入スル事ニ於テ既ニ統制ノ目的ヲ達スルモノデアル.

2. 調査困難ナルモノ.

對外的關係圖表ハ, 多ク其ノ缺陷ヲ決定スル事ガ困難デアルカラ, 其ノ成績モ幾多ノ表カラ調査シ, 尙相當ノ時日ヲモ要スルモノデアル. 然シナガラソノ研究ノ結果ニヨツテハ, 重大ナル關係ヲ有スルモノデアルカラシテ, 最モ細密ナル調査ガ必要デアル.

G. 結論

事業統制目的ハ事務並ニ作業ノ實行ヲ確實, 迅速且ツ低廉ナラシムルニアル. 此ノ爲ニハ事務及ビ作業ノ進行ニ順應シテ, 事業ノ主要點ニ關シ圖表ヲ作成シ, ソノ進行ニ應ジテ直チニ豫定ト實行トヲ對照シ, ソノ成績ヲ明ニシ, ソノ對應策ヲ講ジテ以テ豫定ノ效果ヲ收メナケレバナラス.







見積期間表

3~8~1起 擔任益田

記號  
○ × △  
ハ ヤ シ  
ホ シ  
赤 オ ク レ

統 No. 2

註文 番號	註文 主	註文 提出日	設計(光永)		土木 石田)		材料 吉條)		工場(矢澤)		鍍金(久野)		輸送(北風)		計畫(中井)		販賣(益田)		所要期間 月—日
			受	運	受	運	受	運	受	運	受	運	受	運	受	運	受	運	
2145	大同電力	9/9	30-11	1-12	1-12	1-5	1-6	2-5	2-5	3-3	3-3	3-4	4-10	4-10	4-12	3-4	4-3	6-10	7

統 No. 3

註文見積一覽表

擔任 芝田、益田

記號  
○ × △  
ス ミ  
ヤ メ  
オ ク レ

見積番號	註文主	名稱	ト>數	豫定		手續		實施		附		書	費
				納期	提出日	受付	離退	圖書發送	保證金	落札	作業日		
2303	K. O.	B	400		12	5	12/1						
2304	N. C.	B	10	12.31	12	5	"	12.5	12/26				
2305	N. D.	T	361				11/28						
2305A	K. K.	B	2	4.4.30	12	10	12/3	12.5					
2306B	O. G.	T	249	4.4.30	"	"	"	12/8					
2307	O. G.	T	6		"	5	12/4						
2308	K. D.	T	44	4.3.20	"	8	12/4						
2309	O. C.	B	612		"	"	"	12/8					
2310	T. K.	S	738	4.3.30	"	12	12/6	12.5					
2311A	D. D.	T	215	"	"	"	"	"					
2311B	D. D.	T	16	"	"	11	12/10	12.11					
2312	N. E.	S	5	4.5.31	"	23	"	"					
2314	M. S.	B	195	4.3.31	12	12	12/8	12.12					
2315A	D. D.	T	490	"	"	"	"	"					
2315B	D. D.	T	1234	"	"	"	"	"					
2316A	D. D.	T	275	"	"	"	"	"					
2316B	D. D.	T	163	70H	"	11	"	12/14					
2317	K. D.	B	2		"	10	"	"					
2318	K. D.	T	59		"	20	12/14	"					
2319	R. D.	S	2	2ヶ月	"	"	"	"					
2320	O. R.	S	15	12.15	"	"	12/15	"					
2321	T. D.	T		4.1.20	"	14	12/10	"					

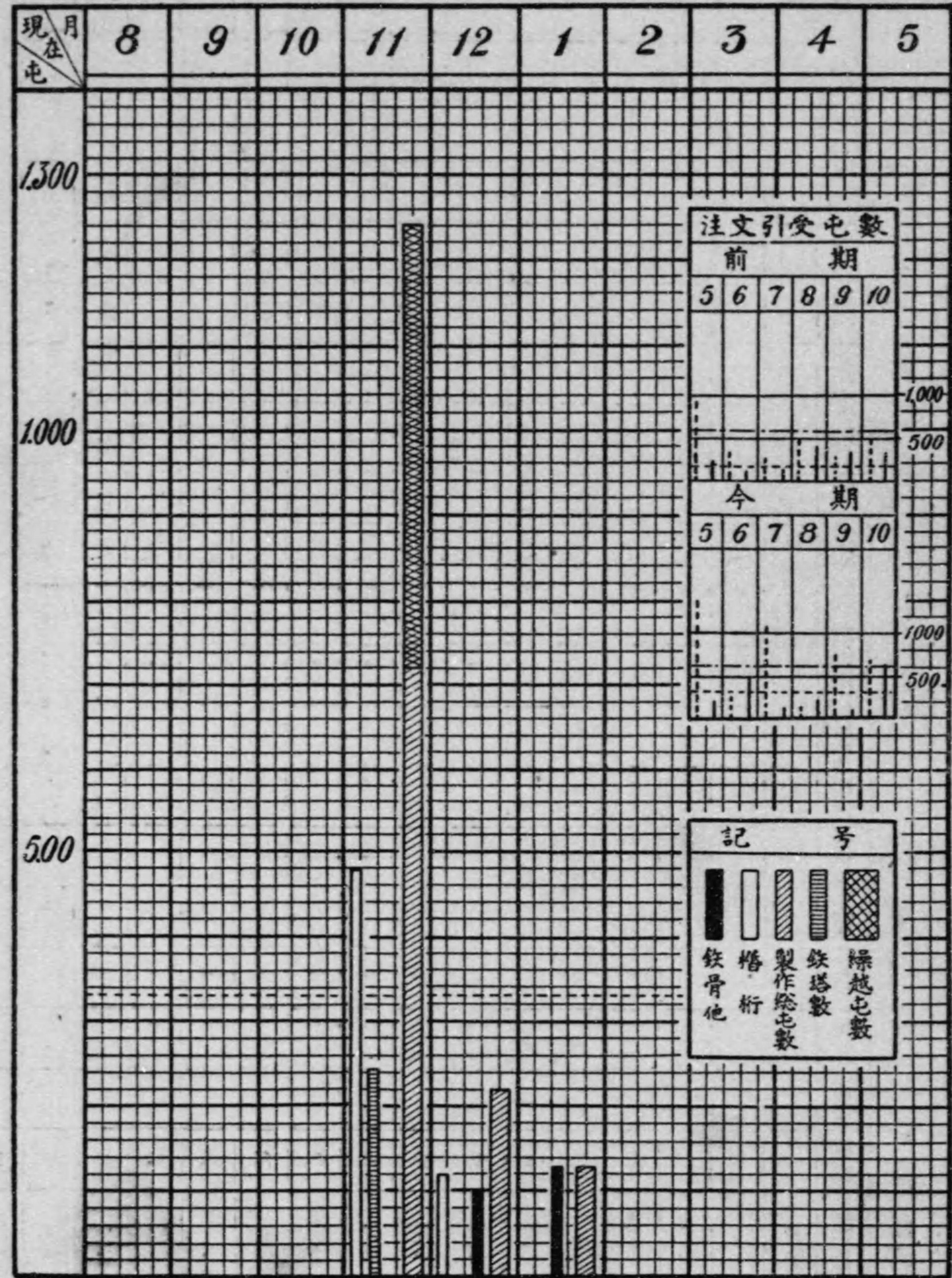






統 No.6

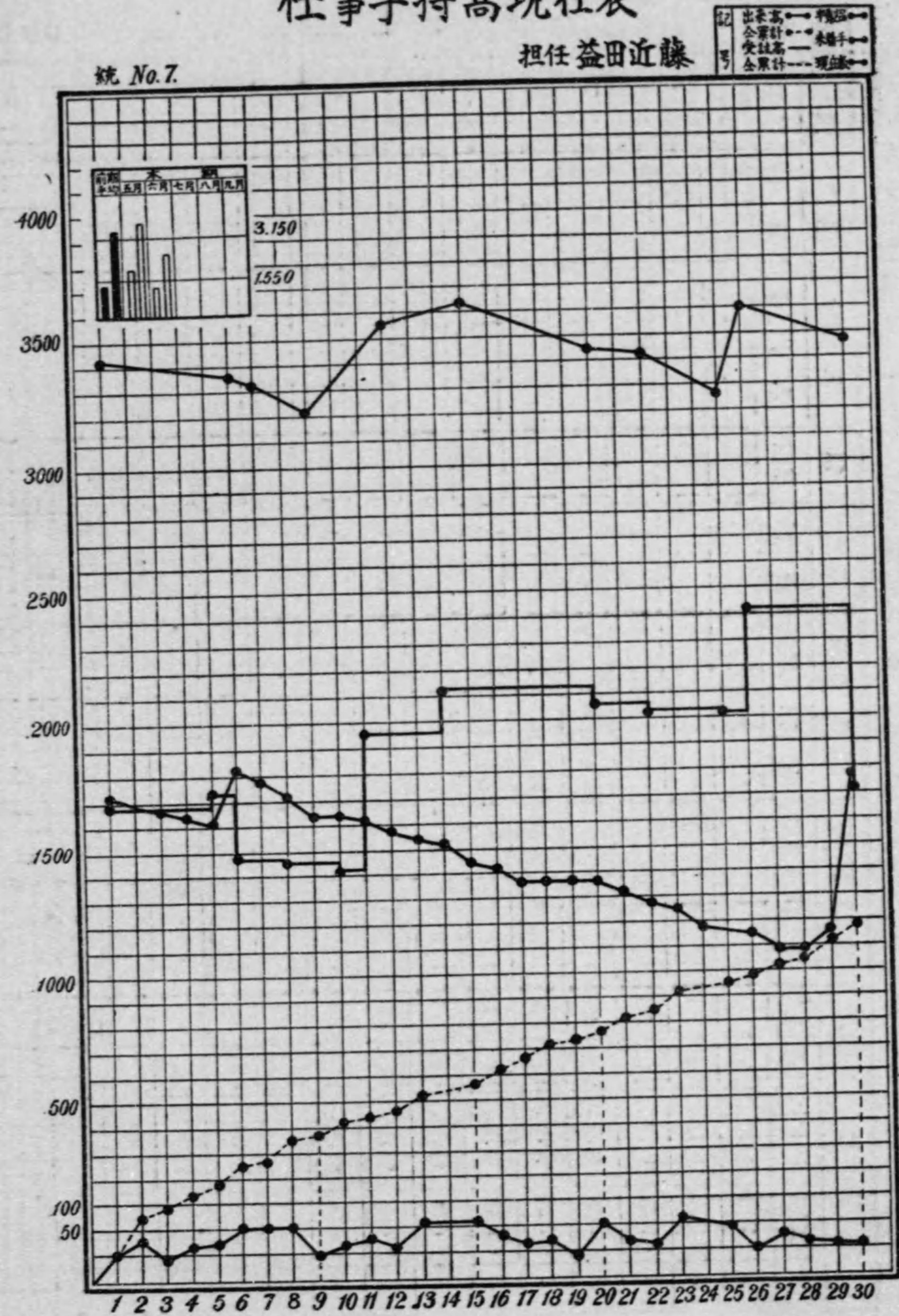
仕事手持高月計表 3/11起 担任 益田近藤



仕事手持高現在表

担任 益田近藤

統 No.7





落札 目	註 工號	文 別		見積價格		落札價格		差 額		入 札者	最高 最低		總 評 價 (二番札トノ差)
		註文主	名稱	金 額	單價	金 額	單價	金 額	單價		入 札者	價 額	
1	I 732	O.C.	B	5									
3	" 784	K.D.	S	4									
4	" 785	H.D.	B	413									
3	" 786	S.D.	S	0.9									
6	" 788	N.D.	T	3									
8	" 789	N.D.	T	13									
8	" 790	O.R.	T	2									
8	" 791	D.D.	T	0.01									
11	" 792	O.K.	B	349									

種類	工號	註文主	設計	材	料	製	作	費	金	輸	送	完	了	回	收	決	算
T	646	大 鐵												646			
B	645	大 同												645			
"	682	東京市												682		682	
"	696	鐵道省												696		696	
T	701	大 同												701			
B	720	京 阪												720			
T	734	日 電												734			



設 計

工號	註文主	シヨツプ、ビル		見積材料表照査		原 圖		寫 圖		青 寫
		予	實	予	實	予	實	予	實	予
763	矢作水力社	12-5		○ 11-12	11-12	◎ 11-10	11-7	○ 11-18		11-19
764	日本電力社	◎ 11-15	11-13	○ 11-14	11-14	○ 11-5	11-5	11-8	11-8	○ 11-9
765	帝室林野局			○ 10-26	10-26					
766	日本電力社	12-5		○ 11-12	11-12	○ 11-22		11-25		11-26
767	大龍川電力社	◎ 11-8	11-6	○ 10-25	10-25			◎ 11-1	10-31	◎ 11-2
768	和歌山縣			○ 10-23	10-23					
769	愛知縣	○ 11-10	11-10	○ 11-8	11-8					

期 間 表 3~11 月起 擔任 光永、中井

記號 ◎ ハヤシ ○ ヨシ  
△ オクレ

眞 實	承 認		訂 正		工 場 渡		照 査 月 日	擔 任 者 及 摘 要	成 績 日 - ハヤシ 數 + オクレ
	予	實	予	實	予	實			
		11-22				11-23		大谷	
11-9					◎	11-10	11-9	川島	
								完結	
						11-30		小山 原寸承認	
11-1	△	11-5	11-6			△ 11-5	11-6	大川	
								契約未定	
						○ 11-5	11-5	新宮 圖面交付	



材 料 期

工號	注文主	引當明細 取 合		特 種 品			第 一 回			第 二 回			第 三	
		受領	取合	注文	納期	入荷	注文	納期	入荷	注文	納期	入荷	注文	納期
743	復興局	9-27	9-27											
763	矢作水力	10-23	10-26	○ 10-27	○ 12-10	○ 12-10	◎ 11-4	◎ 11-8	◎ 10-31					
771	日本電力	10-30	11-2				○ 11-2	◎ 11-6	◎ 11-5					
773	阪神電鐵	11-8	11-15				○ 11-17	○ 11-19	○ 11-19					
769 II	愛知縣	11-9	11-15				○ 11-18	○ 11-24	○ 11-24					
766 B	日本電力	11-13	11-20				○ 11-20	○ 11-25	○ 11-25					
778	大倉商事	11-15	11-17				○ 11-21	◎ 12-4	◎ 11-30					

間 表

3~12 起 擔任 吉條、弓場

記 號  
△ ○ ◎  
オ ク レ  
ヨ シ  
ハ ヤ シ

回	型 鋳			リベットボルト			シ ュ ー 高 欄			外 註 製 作 品			成 績		△ オクレ 日數	△ナシ 材料 ナシ 他 C	A B C 總 評
	入荷	注文	納期	入荷	注文	納期	入荷	注文	納期	入荷	注文	納期	入荷	△			
		○ 11-21	○ 11-24	○ 11-24	○ 12-1	○ 12-10	○ 12-10							0	0		A
		○ 12-6	○ 12-8	○ 12-8	/	/	/							0	0		A
		○ 11-11	◎ 11-17	◎ 11-15	○ 12-4	○ 12-10	○ 12-10							0	0		A
		○ 11-29	○ 12-3	○ 12-3	○ 11-27	○ 12-5	○ 12-5						○ 11-27	○ 1-20	0	0	A
		○ 12-5	○ 12-8	○ 12-8	/	/	/						○ 12-1	○ 1-10	0	0	A
		○ 12-9	◎ 12-12	◎ 12-11	○ 12-14	◎ 12-22	◎ 12-18							0	0		A











買 入 先

商 店 種類及店名	材 料 並 製 品 ノ			
	形 物 良 否	鋸 良 否	鑄 物 良 否	加 工 良
鐵材 I. S.				
K. S.	○○○			
T. S.	○○			
O. C.	○○ ○○○○○			
Y. S.	○○○○○			
T. C.				
I. C.				
リベットボールド T. H.				
M. I.				
H. I.				
M. C.				
鑄鐵 T. I.				
鐵鋼 N. M.				
H. M.				
K. I.				

成 績 表 3~7~1 起 擔任 吉條、中川

記 良	○
號 否	キ △ マチガヒ△ コ ワ レ × ツヨスギ□ ヨワスギ□ ヤリナホシ○

品 質 品 否	リベットボールド 良 否	納 期			品 質 良 總數 否	納 期 良 總數 否	總 評 A.B.C.D.
		ハヤシ	ヨ シ	オクレ			
			○○○		3 ○	3 ○	A
			○○		2 ○	2 ○	A
		○○	○ ○○○○○		8 ○	8 ○	A
			○○○○ ○○		6 ○	4 2	B
	○○○○○	○○	○○○		5 ○	5 ○	A
	○○○○○		○○○○○		5 ○	4 1	B
	○○		○○		2 ○	2 ○	A
	○		○		1 ○	1 ○	A



統 No. 16

作 業

種別	工號	注文主	トン數	納期	速度希望		現寸型線			製 作		
					A.B.C.	A.B.C.	予	實	記號	予	實	記號
B	722	S. T.	446	4月	B	C						
B	743	F. K.	148	材完 50日	C	A						
B	747	O. D.	297	1/初	B	B	12-8		△	12-8		△
B	753	O. S.	92	12/20	B	B						
T	763	Y. S.	70	12/15	B	B	12-2	12-2	○	12-2	12-2	○
T	764	N. D.	50	12月	B	B				L		
		①										
		②										
		③										

完 了 表

3~12月分 擔任 矢澤、津留

記號  
△ オクレ  
○ ヨシ  
◎ 早シ

リベット			假組立			検 査			發 送		
予	實	記號	予	實	記號	予	實	記號	予	實	記號
						11-2	10-30	◎	11-10	11-5	◎
12-12			12-16			12-18			12-28		
									12-4	12-1	◎
			12-4	12-7	△	12-6	12-8	△	12-10	12-12	△
									12-4		







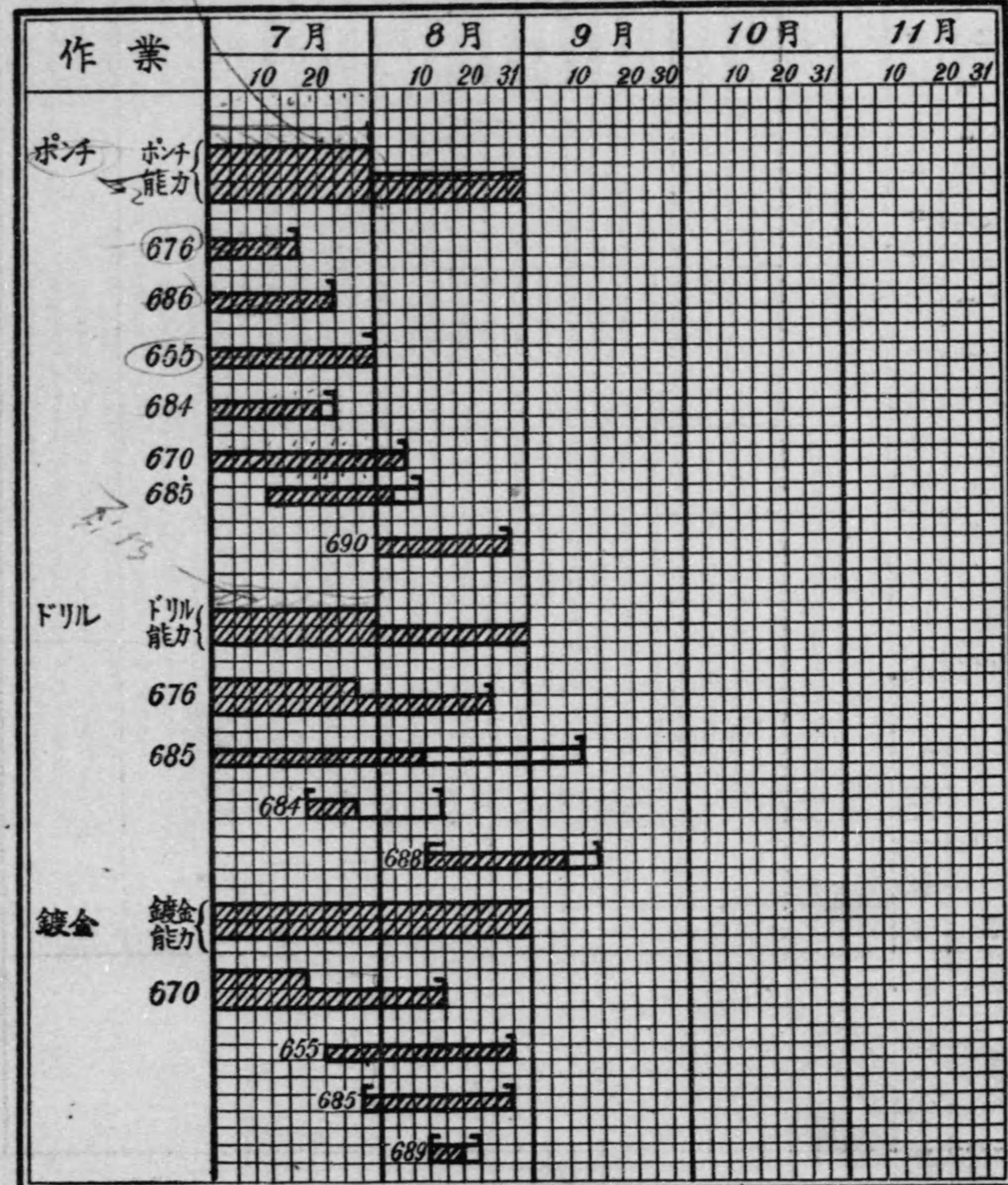
工號別材料費節約実績總括表

工號	種別	註文主	納期	トン數	月 日			
責任單位	營業	倉庫	購買	輸送	設計	工場	鍍金	合計
要項								
買入方法								
買入時期								
支拂方法								
檢査費								
保管費								
受渡費								
註文品種類								
材料品質								
作業上								
設計上								
變更								
分量								
整理費								
諸經費								
合計								
豫定外支出								
差引								
節約見込總高								
差引								
豫定外支出見込總高								
差引								
成績順位								

機械別仕事手持高月割表

統No.18.

担任 矢沢津留 記一  
号 5ト





機械別仕事手持高日割表(板)4~1月起

統N:19

担任矢津津留

記号  
×ノコリ  
○ヨシ  
△ハヤシ

工号	種別	当日ノ作業豫定 トン数	着手ノ完了豫定 成績	機械 番号	ポ		ン		チ		ドリル		リベット	
					16,000	44トン	3,000	25トン	4,000	24トン				
692	B	408	6/13 ~ 8/20	1										
695	B	250	7/3 ~ 8/20	2										
696	B	230	7/1 ~ 7/18	3										
697	S	44	7/3 ~ 7/20	4										
698	T	10	6/21 ~ 7/25	5										
699	T	13	6/26 ~ 8/6	6										
700	T	244	7/1 ~ 8/15	7										
709	T	84	6/24 ~ 7/5	8										
710	T	5	6/29 ~ 7/11	9										
703	B	13	6/15 ~ 7/10	10										
704	T	6	6/22 ~ 7/3	11										
705	B	40	6/29 ~ 8/13	12										
706	B	40	7/11 ~ 8/29	13										
707	B	17	7/1 ~ 7/19	14										
714	B	4	7/11 ~ 8/6	15										
715	B	12	7/4 ~ 8/20	16										
716	B	85	7/10 ~ 9/13	17										
720	B	483	7/10 ~ 9/5	18										
723	T	10	7/22 ~ 8/2	19										
676	B	301	9/1 ~ 8/25	20										
636	B	31	9/19 ~ 8/25	21										
655	T	124	9/17 ~ 8/4	22										
684	B	109	9/20 ~ 7/10	23										
685	S	584	9/18 ~ 7/30	24										
670	S	31	7/16 ~ 7/10	25										
687	S	584	9/18 ~ 7/30	26										
691	S	24	6/13 ~ 7/13	27										
689	T	1	9/20 ~ 7/5	28										
690	S	7	6/27 ~ 7/4	29										
688	B	124	6/5 ~ 8/4	30										
				31										

統N:20

工号別主要作業進行表

3~12起 近藤.津留

工号	注文主	種別	完了	12月			1月			2月			
				10	20	31	10	20	31	10	20	29	
722	埼玉県	B											
743	復興局	B											
747	大倉土木	B											
753	大倉商事	B Y											
763	矢作	T	✓										
764	日電	T	✓										
765	帝林	B	✓										
766	日電	T											
769	愛知県	B											
776	台湾	B											
778	大倉	B											
782	大阪市	B											
775	東京市	B											
777	阪神	T											
784	京阪	T											
786	昭和	T											
787	南海	T											
790	大鉄	T											

備考

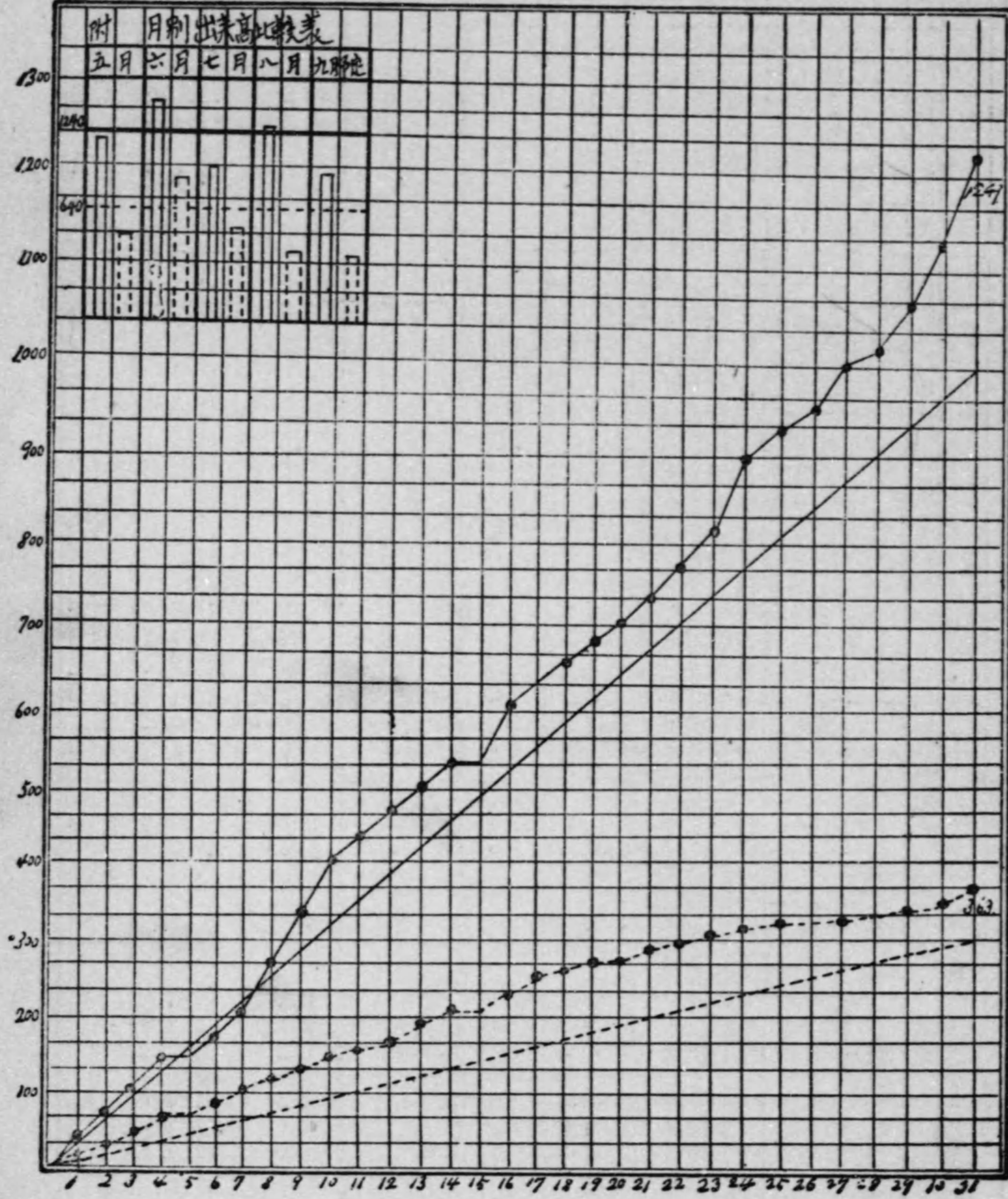
1 2 3 4 5 6

1 鉄 鋼 材  
2 鋼 材  
3 鋼 材  
4 鋼 材  
5 鋼 材  
6 鋼 材



日産累計表 (實線ハ鐵塔橋梁製作豫定ト實施)  
 破線ハ鍍金生産豫定ト實施  
 3~8月分擔任近藤

統 No. 1



統 No. 23

實行豫算成績表

担任 松本

工號・註文主・品名・ト・數	合計	II 總體費	IV 材料	V 工賃	VI 營業費	VII 倉庫費	VIII 購買費	IX 輸送費	X 設計費	XI 工場費	XII 鍍金費	XIII 塗工費	XIV 土木費	評總
741 岐阜縣 宮川橋 拱桁 74	標準 163.92 豫算 187.83 實費 167.78 豫算差 20.05	.52 .54 1.01 .47	113.88 120.00 110.17 9.83	27.32 42.04 34.03 8.01	1.80 .03 .08 .03	.16 .07 .07	.08 .01	12.47 15.00 11.49 9.51	.68 .60 3.86 3.26	3.75 7.01 5.88 1.13		3.45 2.60 1.25 1.35		
742 岐阜縣 高尾橋 拱桁 59	163.92 170.41 162.00 8.41	.52 .90 .68 .22	113.88 108.79 106.87 1.92	27.32 38.12 35.76 2.36	1.80 .04 .06 .04	.06 .03 .03	.06 .01 .01	12.47 11.00 7.72 3.28	.68 1.04 .49 .55	3.75 6.35 6.21 .14		3.45 4.08 4.20 .12		
728 大倉商事 槽狀桁 8 臺灣鐵道部	183.80 204.72 227.65 22.97	.08 1.92 1.92	116.83 127.95 148.02 20.07	28.45 33.40 38.48 .92	1.37 1.02 10.57 9.55	.09 .13 .06 .07	.09 .11	28.90 22.18 18.83 3.35	.21 .90 .83 .07	5.04 6.90 6.42 .48		2.90 4.33 4.46 .13		
710 大同大阪 鐵塔及鐵構 226 支店	168.98 168.46	.08 .60	106.71 114.72	19.65 17.25	.02 .16	.11	.02	11.32 5.60		3.15 6.11	27.48 23.90	.39		
79 大同電力 鐵塔及鐵構 6 名古屋支店	178.26 236.73 221.41 15.32	.31 1.08 1.08	112.05 137.59 131.74 5.85	22.36 27.66 20.37 7.29	.02 .27 .27	.09 .11 0	.09 .11	13.97 17.82 13.32 4.50	.38 7.57 6.57 1.00	2.52 5.86 5.12 .74	26.47 21.49 16.73 4.76	.08 17.28 25.00 7.72		
744 大同電力 鐵塔及鐵構 4 名古屋支店	187.36 240.94 248.72 7.18	.06 .46 .46	116.41 135.00 143.59 8.59	24.82 20.00 21.02 1.02	.01 .35 .35	.10 .10 .07	.10	22.67 37.40 25.49 11.91	.07 2.99 2.03 .96	2.50 5.50 6.43 .93	30.70 26.14 24.51 1.63		13.00 25.00 12.00	



製品輸

工號	注文主	種別	名稱	トン數	金額	納地	受檢		
							豫定	實際	成績
722	埼玉縣	B	荒川橋	445	995	影森驛			
741	岐阜縣	B	宮川橋	73	480	笹津驛	11/19	11/15	△
749	日本電力	B	阪下橋	10	160	宇奈目驛	10/25	10/28	○
757	南海鐵道	T		91	000	春木驛外二驛	10/15	11/2	○
758	南海鐵道	T		275	000	"	11/15	11/2	○
762	京阪電鐵	T		2	214	大満倉庫	11/3	11/4	△
701	大同電力大阪支店	T		243	000	久寶寺及大阪變電所	10/20	10/20	△

送期間表

擔任 芝田、北風

記號 △ オクレ  
○ ハヤシ  
○ ヨシ

發送			完納			納期			代金請求			成績			摘要
豫定	實際	成績	豫定	實際	成績	豫定	實際	成績	豫定	實際	成績	△	×	○	
事故 完納 回数															
11/22	11/23														
11/15	11/19	○	11/27	11/25	○	11/30	11/30	○					×		
10/27	11/7	○	11/3	11/12	○	11/30	11/12	○					×	伊場ノ都合ニヨリ弊社ニテ保管(但シ現場アリ)	
10/25	11/2	○	11/30	11/30	○	11/30	11/30	○					×		
10/25	11/2	○	1/30	11/30	○	11/30	11/30	○				△		歪取ヲ出ズ	
11/4	11/7	△	11/5	11/7	△	11/5	11/5	△					×		
11/1	11/1	△	11/25	11/26	○	11/30	11/26	○					×		



橋 梁															
番號 項目 トン數	II	IV	V	VI	VII	VIII	IX	X	XI	小計	XII	XIII	XIV	小計	總計
	總體費	材料	工賃	營業費	倉庫費	購買費	輸送費	設計費	工場費		鍍金費	塗工費	土木費		
平均															
100以上															
10-100															
10以下															
F-K															
鐵 塔															
番號 項目 トン數	II	IV	V	VI	VII	VIII	IX	X	XI	小計	XII	XIII	XIV	小計	總計
	總體費	材料	工賃	營業費	倉庫費	購買費	輸送費	設計費	工場費		鍍金費	塗工費	土木費		
平均															
100以上															
20-100															
10-20															
5-10															
1-5															
1以下															

赤黒  
超  
過  
條  
條

XIC. 間接費(剩餘超過)成績表  
3~9~1起 擔任 松本

統 No. 25

月及 項目 月算	月算	月別合計													
		5	6	7	8	9	10	5	6	7	8	9	10		
通借費	95550														
旅費	2,92356														
月算															
電燈費	30000														
月別合計															
差引總計 成績單位															

月算	月別合計											
	5	6	7	8	9	10	5	6	7	8	9	10
總體	1,078.93	144.25	63.61	65.80			468.28	68.60	228.78			
計畫	27.15	1.30	1.30	1.30			1.00	1.00	1.19			
營業	22.25	4.00	1.18	.40			10.00	6.10	6.10			
倉庫	44.40	1.00	.28	.38			1.00	.95	1.00			
購買	15.20	3.00	1.30	.40			1.30	1.30	.10			
輸送	11.00	3.00	6.75	4.63			1.30	.65	1.30			
設計	122.50	1.50	3.16	.71			1.50	.45	1.30			
工場	602.60	.70	.48	.28			1.90	.05	.05			
鍍金	53.20	.20	.20	.20			50	.05	.05			
土木	3.48	.30	1.61	.04			.48	.90	.48			
合計	1,984.91	159.25	56.83	63.46			487.26	74.05	312.52			
支拂合計			102.42	95.79				413.21	248.79			
出產高	1,000	1,000	1,212	1,420			1,000	1,212	1,420			
噸當經費	1.98	.16	.08	.07			.49	.34	.18			











費目	8月		9月		10月		見込算額
	見込	実績	見込	実績	見込	実績	
材料費							
買入方法							
入札方法							
先物							
時期							
重量計算							
設							
取							
代用品							
材料整理							
不用品賣却							
廢物利用							
檢							
保管方法							
材料節約							
材料責任費							
工							
費用							
人件費							
諸給							
〇〇部廢止							
小使ノ利用							
給仕ノ利用							
タイピストノ利用							
守衛ノ利用							
夜業廢止							
施設費							
體育費							
雜人夫							
支給服							
風呂用石炭水道費							
醫療費							
藥品取締							
通院取締							
雜費							

工	8月		9月		10月		見込算額
	見込	実績	見込	実績	見込	実績	
貨							
機械設備							
器具							
製作方法							
作業システム							
修繕費							
機械手入							
機械撰擇							
工具撰擇							
消耗品							
買入方法							
時期							
ポールト償却方法							
油ノ利用							
動力費							
殘業廢止							
保線及修理							
クレーンノ善用							
取扱者撰擇							
モーター取換							
組合會費節約							
稻荷祭中止							
寄附金取締							
雜役							
營業費							
旅費							
營繕費							
用品費							
電燈費							
通信費							
製圖費							
廣告費							
間接費							
諸手當							
購買費							
雜費							
出張所費							
稅料							
借地料							
保險料							
書籍費							



事務時間

人名	電話		通信		書類 製作 又調査	傳 票				來訪者		訪 問	
	發	受	發	受		發行	通過	記帳	保管	註文 主	商人	往復	面談
購買 A	150	120	12	52	950	1050	592			820		630	830
B	180	165	15	35	895	820	678			1053		850	1050
C	250	230	13	20	1058	598	662			563		150	853
D	230	220	10	10	865	860	689			180			960
E	210	158	14	32	953	1055	320			150		250	300
合計	980	677	57	182	4980	4630	1430			2580		1750	2150
時間@													

分析表 (人別)

8 月分 擔任 各課主任 津留

巡 回 工場 土木	監督 並ニ 検査	製圖	思考	整理	打合	準備 又ハ 段取	私用	雜用	早出 残業	定期 事務	合計	正規時間 (13260) トノ差±
250	350		582	950	1320	1930		560			13600	13260
860	560		694	590	680	1150		435			12200	"
1853	1250		150	1850		2850	280	380			12800	"
950	680			2530	60	1530		653			11500	"
380	320			5820		2350	125	264			13800	"
3380	2650		1320	12320	2050	9230	360	2830			73900	"































統 No. 41 a

物品支給表

3-7月起 擔任 遠藤 中川

職名	姓名	等級	支給物品	支給時期	數量	單價	價額	月平均額	定率査定表ニヨル同等級者トノ割合
守衛	K. T.		夏服冬服各1着 外套1着帽子1個	2年毎ニ支給 各4年目	1着 1着 1着	夏服約¥2500 冬服約¥3000 帽子約200	1編約 9200	約¥105	
英タイピスト	M. M.		事務服	2年目毎	1着	約¥1500	¥1500	¥63	
邦タイピスト	O. H.		"	"	"	"	"	"	
電話交換手	S. H.		"	"	"	"	"	"	
給仕	M. K.		夏服 冬服	2年目毎	1着	夏服 2000 冬服 2800	¥4800	¥100	
小使	M. S.		夏服 冬服	2年目毎	1着	夏服 ¥2500 冬服 ¥3000	¥5500	¥115	

統 No. 42 c

月 行 事

3-12 擔任 津留

日	擔任	要項	成績		記號	摘要
			記號	摘要		
1	各人	引出ノ整理				
2	矢澤	工員休息所整理		△		
"	"	風呂場掃除		○		
"	"	物置整理		△		
3	堀田	作業會議		×		
4	遠藤	時計マキ		○		
8	堀田	作業會議		☒		擔任不在
9	各人	書類前整理		○		
"	矢澤、林	作業狀態檢査		○		
10	"	製品檢査		○		
"	福島	材料置場整頓		○		
"	矢澤、林	作業票點檢		○		
11	小倉	工員番號檢査		×		
"	遠藤	檢査官用品檢査		○		

記號  
○ ヨシ  
△ フルシ  
☒ オクレ  
× セン



統 No. 42 b

年 中 行 事

記 號  
 × ヤメ △ エンキ  
 ○ スミ □ ハジメ

要 項	11月	12月	1月	2月	3月	4月	5月	6月	7月	8月	9月	10月
期 末 決 算												
事 業 成 績 調 査												
來 期 諸 計 畫												
豫 算 編 成												
得 意 先 調 査												
社 員 成 績 調 査												
各 課 成 績 調 査												
統 制 圖 表 整 理												
株 主 總 會 通 知												
株 主 總 會												
工 員 成 績 調 査												
工 員 移 動 調 査												
諸 記 録 整 理												
豫 算 超 過 調 査												
火 災 保 險 申 込												
會 計 檢 査												
タ ナ オ ロ シ												
年 賀 狀												
歳 末 贈 答												
歳 末 廻 禮												
年 賀												
中 元 贈 答												
ス ト ー プ 用 意												

監 察 日 報 3~12月分 擔任 津留

記 號  
 ○ ヨシ × ナシ △ ヲルシ

擔 任	要 項	時 間	1	2	3	4	5	6	7	8	9	10	11	12	13	14	15	16	17	18	19	20	21	22	23	24	25	26	27	28	29	30	31				
遠藤	室内一般掃除	8.30マデ	○	○	○	○	○	○	○	○	○	○	○	○	○	○	○	○	○	○	○	○	○	○	○	○	○	○	○	○	○	○	○	○	○		
"	時計アソビ	9	○	○	○	○	○	○	○	○	○	○	○	○	○	○	○	○	○	○	○	○	○	○	○	○	○	○	○	○	○	○	○	○	○	○	
"	應接室整理	9	○	○	○	○	○	○	○	○	○	○	○	○	○	○	○	○	○	○	○	○	○	○	○	○	○	○	○	○	○	○	○	○	○	○	○
矢澤	工場内一般掃除	12	×	○	○	○	○	○	○	○	○	○	○	○	○	○	○	○	○	○	○	○	○	○	○	○	○	○	○	○	○	○	○	○	○	○	○
"	残材不用材整理	出來次第	×	○	○	○	○	○	○	○	○	○	○	○	○	○	○	○	○	○	○	○	○	○	○	○	○	○	○	○	○	○	○	○	○	○	○
"	丸太抗木臺料整理	其ノ都度		○	○	○	○	○	○	○	○	○	○	○	○	○	○	○	○	○	○	○	○	○	○	○	○	○	○	○	○	○	○	○	○	○	○
"	製品及材料置場整理	"		×	×	×	×	×	×	×	×	×	×	×	×	×	×	×	×	×	×	×	×	×	×	×	×	×	×	×	×	×	×	×	×	×	
"	假組立場整理	"	×	○	○	○	○	○	○	○	○	○	○	○	○	○	○	○	○	○	○	○	○	○	○	○	○	○	○	○	○	○	○	○	○	○	○
"	作業票點檢	"	○	○	○	○	○	○	○	○	○	○	○	○	○	○	○	○	○	○	○	○	○	○	○	○	○	○	○	○	○	○	○	○	○	○	○
"	工具室整理	"	○	○	○	○	○	○	○	○	○	○	○	○	○	○	○	○	○	○	○	○	○	○	○	○	○	○	○	○	○	○	○	○	○	○	○
福島	倉庫内整理	"	×																																		
矢澤	水ハキノ注意	雨天毎ニ		△	△																																
"	危険豫防	特定場所	×																																		
"	火災豫防	"	×																																		
"	衛生ニ關スル事項	其ノ都度																																			
"	檢査官用品整理	"	○	○	○	○	○	○	○	○	○	○	○	○	○	○	○	○	○	○	○	○	○	○	○	○	○	○	○	○	○	○	○	○	○	○	○















事業計畫畫月表

擔任 龜井、松本

種別	前1ヶ月平均	標準	本期前月マデ平均	差額 ~月平均	計畫	見込	方法	實績及理由
仕事手持總高	3,675.67	3,635.78	3,490.91	144.87	維持	良好ナラン	今後ノ緊張ヲ要ス	
橋	2,100.60	2,552.23	2,280.73	271.50	"	好調	現狀ノ維持	
タ	1,575.07	1,086.65	1,210.18	-123.53	"	困難ナク漸減ノ傾向アリ	鐵柱方面ニ大進出ヲ要ス	
鐵								
仕掛品總高	2,138.33	2,115.13	1,783.18	331.95	減少	良好ナラン	工號完結ノ迅速ヲ計ルベシ	
橋	1,172.75	1,424.89	964.77	460.12	"	順調	現狀維持	
タ	965.58	636.16	818.41	-152.25	"	漸増傾向	手持ニ注意ヲ要ス	
鐵								
總出來高	1,010.97	1,000	1,263.31	-263.31	增加	漸増傾向	手持ニ注意ヲ要ス	
橋	576.13	70	651.30	48.70	"	"	現狀維持	
タ	434.84	300	612.01	-312.01	"	漸減傾向、恢復困難	手持ノ關係故考慮ヲ要ス	
鐵								
一ヶ月一人出來高								
合								
仕掛品:手持高	1:1.7	1:1.7	1:2		維持	良好	割合ノ相互關係ヲ常ニ注意スルコトヲ要ス	
仕掛品:出來高	2:1	2:1	1.4:1		"	"		
出來高:手持高	1:3.6	1:3.6	1:2.8		"	"		
見積總高	4,886	4,836	3,380	1,456	增加	漸減傾向		
橋	2,835	2,816	1,755	1,061	"	"		
タ	1,428	1,406	630	776	"	"	現狀維持スベシ	
鐵	623		995				注文ノ減少ノ見込ハ既認覽ヲ要ス	
引受總高	849	840	878	-39	增加	漸減傾向	經費節約ノ要アリ	
橋	439	534	665	-131	"	"	"	
タ	410	283	213	70	"	"	新販路擴張ヲ要ス	
鐵								

科目	割合	23%	23%	25%	-2%	增加	漸減傾向	30%程度ニ増加ヲ要ス
引受=ヨル增加率	23%	23%	25%	-2%	增加	漸減傾向	"	
橋	21%	21%	29%	-8%	"	順調	"	
タ	26%	26%	18%	8%	"	漸減	鐵柱等販路擴張ヲ要ス	
鐵								
生産=ヨル減少率	27%	28%	36%	-8%	維持	漸増	引渡高ト同様30%位ヲ限度トシテ手持高ニ注意ヲ要ス	
橋	27%	27%	29%	-2%	"	"		
タ	28%	28%	51%	-23%	"	"		
鐵								
直接費總高	161.118	159.523	180.458	-20.935	維持	漸増	生産高ノ關係上憂フル要ナシ	
間接費總高	14,045	13,906	8,938	4,968	"	漸減好調	一層節約ヲ要ス	
金利益總高	5,725	5,668	5,021	647	"	"	一層奮勵ヲ要ス	
合計	180,888	179,097	194,417	-15,320	減少	漸増	憂フル要ナカラン	
ト=ヨリ直接費	159.37	159.52	142.85	16.67	"	漸減好調	競争激烈ヲ豫想スル	
同間接費	13.89	13.91	7.07	6.84	"	"	今後尙一層緊張ヲ要ス	
同金利益	5.07	5.67	3.97	1.70	"	"		
合計	178.93	179.10	153.89	25.21	"	"		
見積金額 (ト=ヨリ)								
引受金額 (ト=ヨリ)								
差額 (ト=ヨリ)								
實行豫算 (ト=ヨリ)								
實績 (ト=ヨリ)								
差額 (ト=ヨリ)								
損益								







進 行 表 (材料) 吉 條

工 號	名稱	注文主	重量	納期	引當 明細	材料 検査	材 料										備 考												
							型鋼	鐵鋼	型鋼	型鋼	型鋼	型鋼	型鋼	型鋼	型鋼	型鋼		型鋼											
781	A	H	025.9				注文完了																						
							入荷予定																						
							入荷完了																						
782	B	I	5.57	125	12	11	注文完了	12	12	12	12	12	12																
							入荷予定	12	17	12	17	12	17																
							入荷完了																						
783	C	J	.198	12	G		注文完了																						
							入荷予定																						
							入荷完了																						
784	D	K	3.806	12	25	12	注文完了	12	12																				
							入荷予定	12	17																				
							入荷完了																						
785	E	L	12.691	12	31		注文完了	12	17																				
							入荷予定	12	21																				
							入荷完了																						

進 行 表 (設計)

工 號	名稱	注文主	重量	納期	工 程										備 考								
					材料 照査	工作圖 調製	外註品 圖製	照査	承認	認可	完成交 交	完成圖 附	組立圖	訂 正		設 計 變 更							
630	卯契橋 1606號 鋼桁架 造	A		材料 完結後 90日	✓	✓	✓	✓	✓	✓	✓	✓	✓	✓	✓	✓	✓	✓	✓	✓	✓	✓	
					完																		
661	鐵柱 及 腕金	B	476	3.3.20	✓	✓	✓	✓	✓	✓	✓	✓	✓	✓	✓	✓	✓	✓	✓	✓	✓	✓	
					完																		
662	豐砂 橋	C	270	材料 完結後 75日	3-24	✓	3-31	✓	✓	✓	3-14	✓	3-16	3-17	3-18	3-19	3-20	3-21	3-22	3-23	3-24	3-25	3-26
					3-26																		



















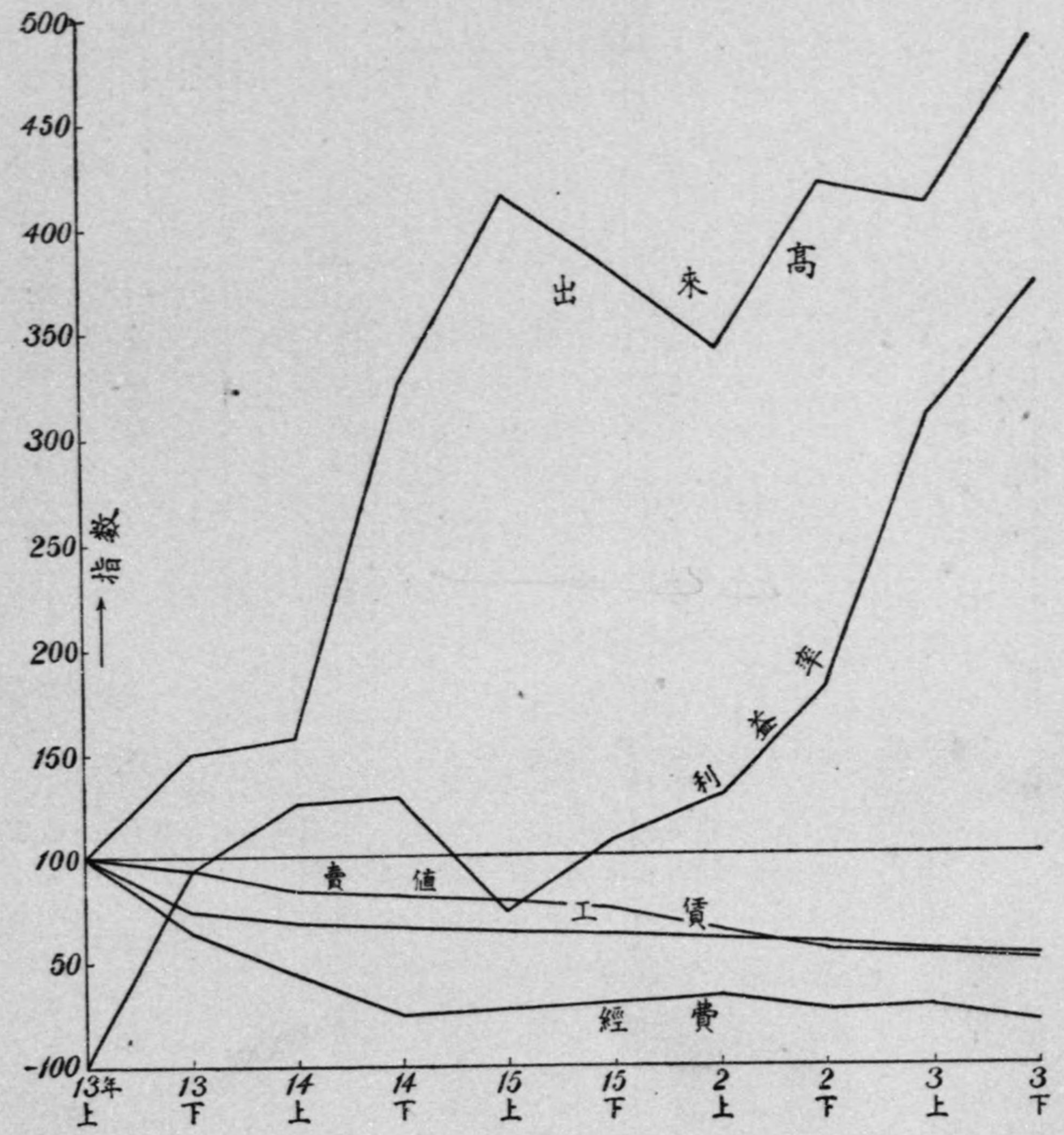




日附	社 內 集 會	社 外 集 會			受 檢	往 來	記 號 ○ 實施 △ 代理 × 延期 □ 延期
		A. M.	P. M.	E. V. E.			
1		○ 祝賀會 (10)					
2							
3							
4					大阪市 ○		
5				△ 理事會 (5.30)	鐵道省 □		
6					同上 ○		
7							
8							
9							
10				△ 土木學會 (5.30)			
11		△ 歡迎會 (11)	○ 講演會 1.30				
12							
13							
14				○ 相談會 (5.30)			
15					大同 ○		

日本橋梁株式會社  
事業成績消長曲線

(1924-1928)  
(大正 13 年ノ數字ヲ 100 トセル指數ニテ示ス)  
但シ利益率ハ大正 13 年上期ノ損失ヲ -100 トス







昭和4年6月10日印刷  
昭和4年6月15日發行

事業統制圖表  
ソノ作り方ト應用  
定價金 3 圓 20 錢

著 作 者 上 野 陽 一

發 行 者 森 山 讓 二  
東京市神田區表神保町2番地

印 刷 者 鷺 見 九 市  
東京市牛込區市谷加賀町1丁目12番地

印 刷 所 株式會社 秀 英 舍  
東京市牛込區市谷加賀町1丁目12番地

---

發 兌 東京市神田區表神保町2番地  
株式會社 同 文 館  
電話 神田 933・3080 番  
振替 口座 東京 135 番



産業能率研究所  
造幣局計畫課長

上野陽一著

## 産業能率概論

菊版布装全一冊  
定價 ¥ 1.70 円.12

本書ハ能率學界ノ權威上野先生ガ多年ノ理論的研究ト、多クノ工場ヲ能率的ニ改善シタル實地ノ經驗トヲ基トシテ、講述セラレタルモノデ、ソノ價值ニツイテハ世既ニ定評アル。總論、史論、標準論、組織論、結論ニ分チテ産業能率増進ノ原理ト方法トヲ叙ス。苟モ産業ニ従事シ能率ト合理化トヲ口ニスルモノ、必讀スベキ好著デアル。

## 事業統制論

「支配人學」

菊版布装全一冊  
定價 ¥ 1.80 円.12

前著『産業能率概論』ニオイテ、工場能率増進ノ方法ト、標準原價算出ノ手續トヲ示シタ。事業管理者ハコノ標準ヲ握ツテ、如何ニソノ事業ヲ統制シ管理スベキカ、換言スレバ最高支配人ノ職責如何ヲ説イタモノガ本書デアル。コレ本書ガ一名『支配人學』ノ名アル所以デアル。殊ニ支配人ノ心理的性格ト事業經營トノ關係ヲ説クアタリ、著者獨得ノ壇場『産業能率概論』ノ續篇トシテ、必讀マルベキ名著デアル。

## 生活と能率

四六判布装全一冊  
定價 ¥ 2.80 円.13

能率ト言ヘバスグニ勞働能率トカ工場能率トカラ思ヒダス、シカシ能率ノ研究ハソナセマイ範圍ニ限ラレタモノデハナイ、人間ノ生活スル處ニハ必ズ考フベキ能率問題ガアル。マタ能率的ニ生活スルト云フコトハヨリヨクモツト樂ニ、樂シク生活スルコトデアル。本書ハ上野先生ガソノ立場ヨリ多年ノ蘊蓄ヲ傾注シテ成サレタル現代人ノ生活論デアル。

株式會社 同文館發行



570



