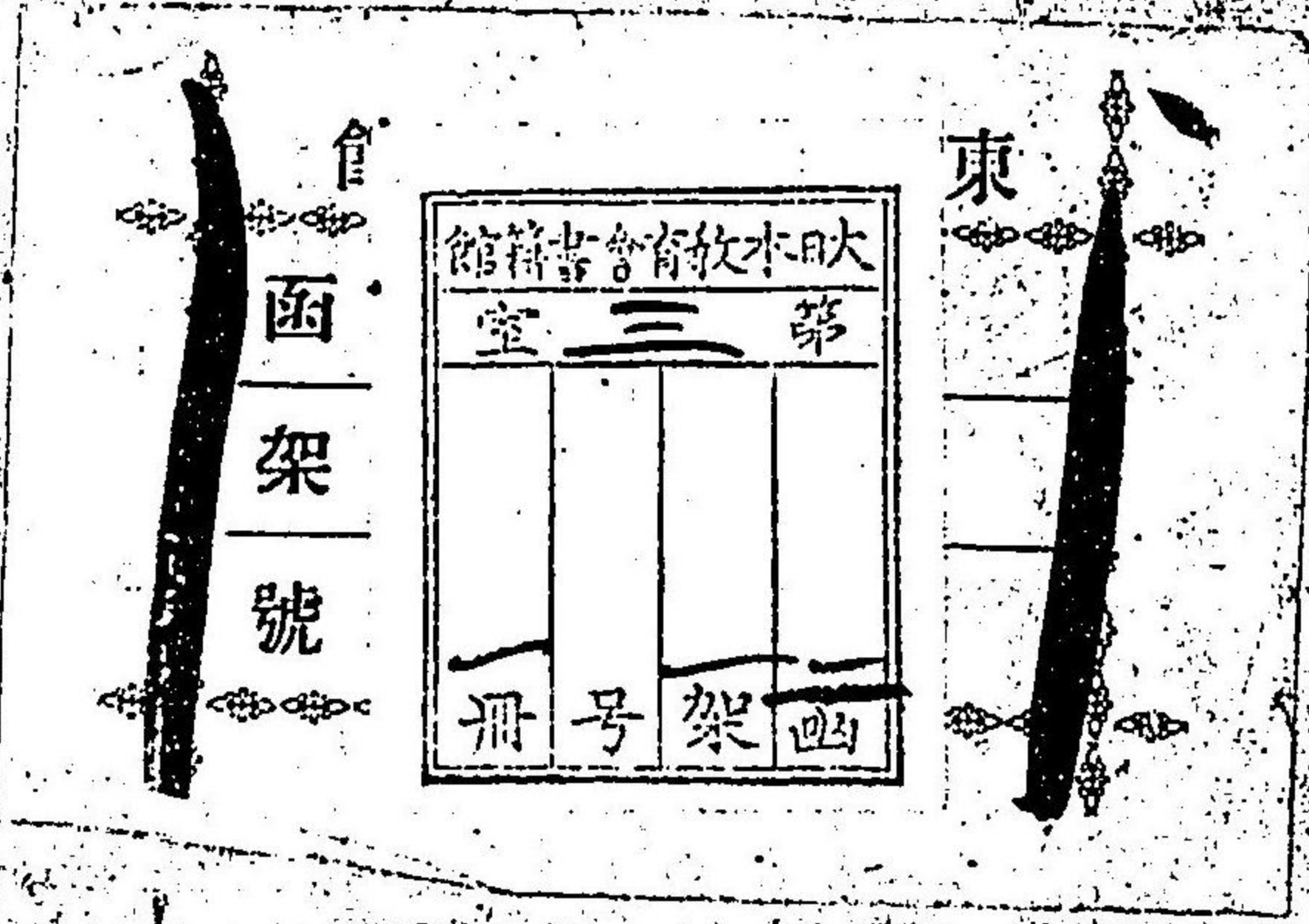


滋賀縣地誌 全

特31
219



025488-000-8

特31-219

滋賀縣地誌

梶山 弛一/編

M13

ADC-2946



版 權 免 許

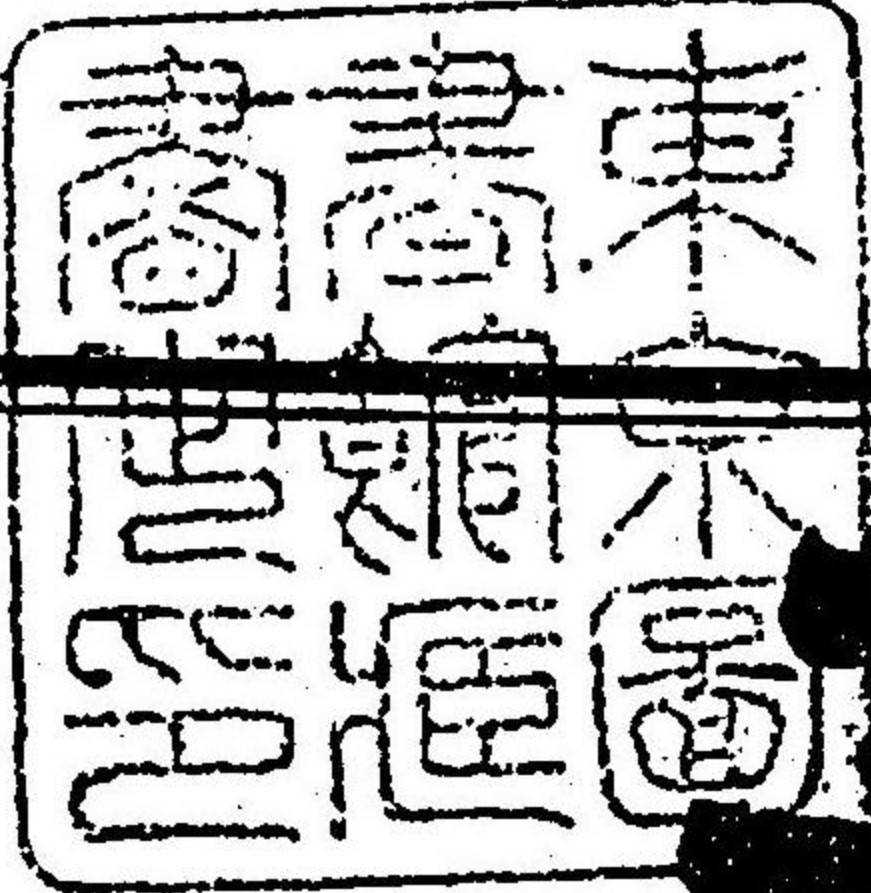
梶山弛
一編

滋賀縣地誌
全

明治十三年
八月刊行
圭章堂
五車堂合梓

特3.1

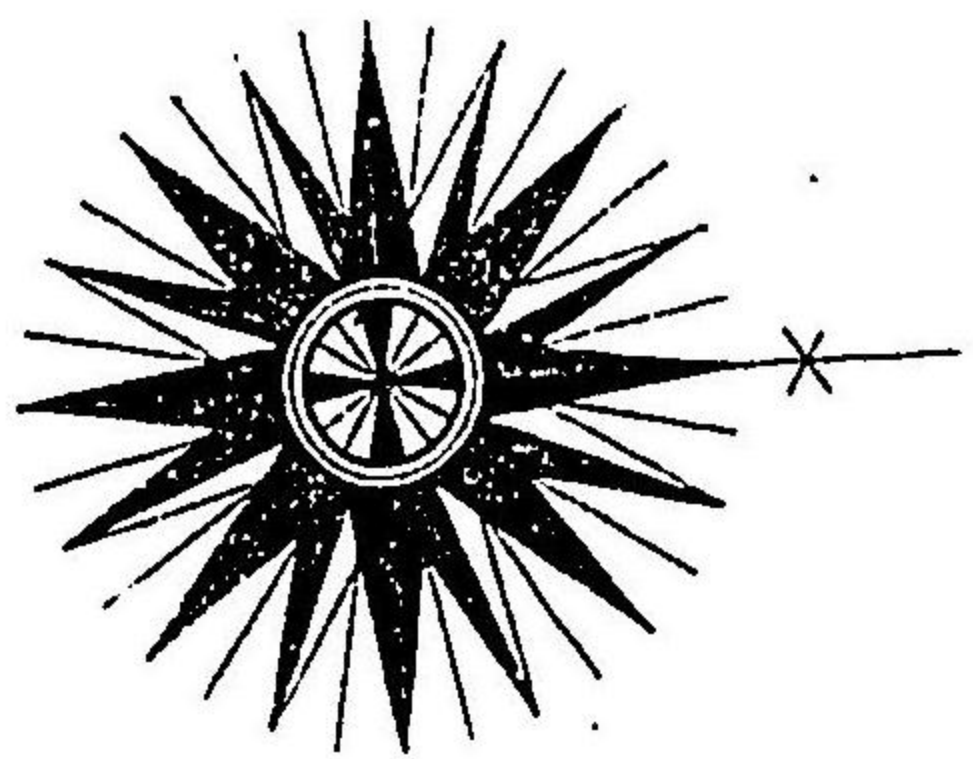
219



滋力貝具系人玉圖

竹浦老後卷





山城

丹波

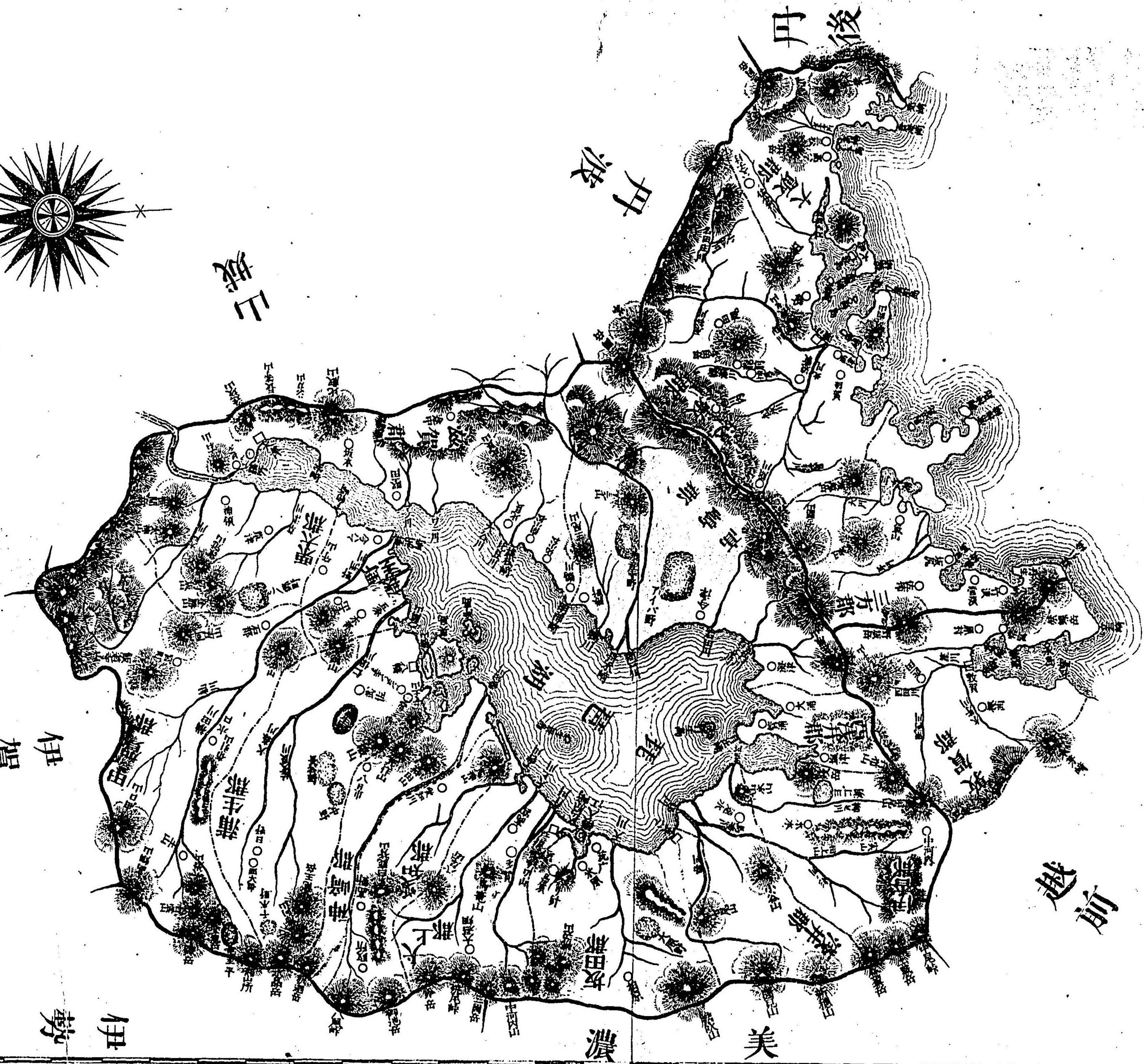
後丹

伊賀

伊勢

美濃

前丹



滋賀縣地誌

山口縣 梶山弛一編

總論

滋賀縣ハ、近江若狹ノ二國、及越前ノ敦賀郡ヲ包
括シテ、十六郡ヲ兼併シ、人口凡七十萬四千九百
餘アリ、北ハ日本海ニ抵リ、東ヨリ南ハ石川岐阜
三重ノ三縣ト境ヲ交ヘ、西ハ京都府ノ管轄ト相
接ス、軍鎮ハ、大阪鎮臺ニ屬シ、其分營ヲ大津ニ置
ケリ、管内高山大川多ク、湖水文處々ニ湛フ、土壤
大抵沃饒ニシテ、禾穀木材魚鹽ノ利ヨリ、輸漕灌

既ニ至ルマテ、一トシテ其便ヲ得サルハナシ、加之山川湖海ノ勝、古今争亂興亡ノ蹟、至ル處寔ニ繁シ、抑國史ヲ通覽スルニ、成務帝ハ高穴穗_{今ノ定太}村ニ都シ、天智弘文ノ兩帝ハ、相尋テ大津ノ宮ニ居給フ、凡定都ノ舊址ニシテ、畿外ニ存在スル者ハ、唯近江ノ一國アルノミ、爾來千有餘年ノ間、國守郡司ノ變更ヨリ、封土食邑ノ分屬等、其沿革常ナラス、而主政維新ノ際、藩ヲ廢シテ縣ヲ置キシガ、或ハ併セ或ハ割キテ、終ニ現今ノ域ニ至レリ、

近江國

第一 位置境界

近江國ハ、東山道ノ最西ニ位シテ、北ハ若狹越前ニ界シ、東ハ美濃伊勢ニ交リ、南ハ伊賀山城ニ接シ、西ハ山城丹波ニ隣ル、

第二 地勢

山脈、美濃越前ヨリ來リ、東西ニ分岐シテ、南ニ巨リ、國境ヲ圍ム、中央ニ一ノ大湖アリ、四山ノ水脈相向テ灌注ス、湖東及湖南ノ地ハ、平坦ニシテ、沃野多ク、其他ハ、狹隘ニシテ、平野稀ナリ、

第三 廣袤人口

國ノ形恰楕圓ノ状ヲナシ、其中徑ハ東西凡十二里ニシテ南北又十九里トス、人口凡五十八万九千八百アリ、

第四 區分

國內ヲ、滋賀高蕨栗太甲賀野洲蒲生神崎愛知犬上坂田淺井伊香ノ十二郡ニ分割ス、淺井郡ハ東西ニ分レ、伊香郡ヲ以テ隔斷ス、

第五 山嶽

滋賀郡ノ山ハ、山城ノ境上ニ比叡山アリ、其南ニ

逢坂山隧ノ圖



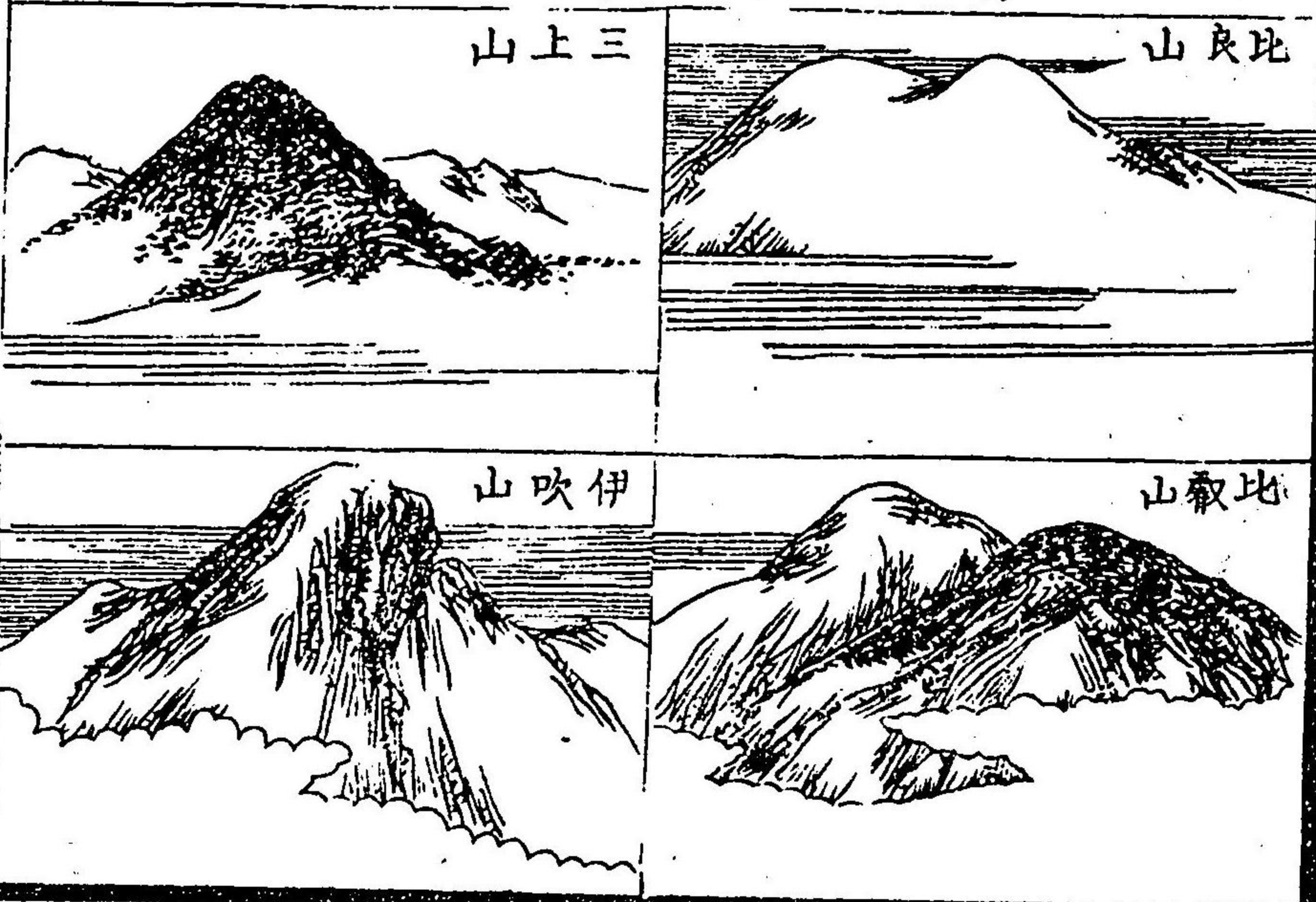
連ルヲ、滋賀山、及長等山トス、山中ノ巨刹ヲ園城寺ト稱ス、又一ニ三井寺ト云、其東南ニ逢坂山アリ、比良山ハ、比叡山ノ北ニ聳エ、湖西第一ノ高山ナリ、石山ハ、勢田川ノ西岸ニアリテ、石山寺アリ、山中奇石多ク、國中著名ノ勝地ナリ、

高嶋郡ノ山ハ、海津ノ北ニ、在原山アリ、拜戸村ノ西ニ、三尾山アリ、三國ヶ嶽ハ、山城丹波ノ界ニ峙チ、阿彌陀山ハ、恭産寺野ノ西ニアリ、栗太郡ノ山ハ、荒張村ノ南ニ、金勝山アリ、其脈西南ニ赴キテ、駒坂山トナル、雞冠山ハ、駒坂山ノ連脈ニシテ、桐生村ノ東ニアリ、太神山ハ、大戸川ノ南ニ峙チ、西方ニ延ヒテ、笹間ヶ嶽ニ接ス、甲賀郡ノ山ハ、伊勢ノ界ニ御山所鎌ヶ嶽高畑山等アリ、伊賀ノ界ニ油日山アリ、三瀧嶽白雲山大岩山等ハ、東北隅ニ簇立シ、布引山ハ、大野村ノ北

ニ連レリ、飯道寺山ハ、信樂郷宮町村ノ高山ニシテ、阿星山ハ、其西北ニ亘リ、甲賀山ハ、郡ノ西北隅ニ列峙セリ、野洲郡ハ、平野多クシテ、山嶽稀ナリ、東方ニ孤立セルヲ、三上山トス、形富士ニ似タルヲ以テ、又近江富士ト云、蒲生郡ノ山ハ、伊勢ノ界ニ水晶ヶ嶽アリ、綿向山龍王ヶ嶽ハ、郡ノ東隅ニ聳起シテ、鏡山ハ、野洲郡ノ界ニ峙チ、観音寺山ハ、石寺村ノ北ニアリ、神崎郡ニ跨リテ、一ニ織山ト稱ス、安土山ハ、其西北湖

邊ニアリ、
 神崎郡ノ山ハ、伊勢ノ境ニ釋迦ヶ嶽アリ、和田村
 ニハ、和田山アリ、山本村ニハ、箕作山アリ、
 愛知郡ノ山ハ、伊勢ノ界ニハ、風峠御池ヶ嶽アリ、
 平尾村ノ東ニ、白鹿背山アリ、以東ハ、山嶺重層シ
 テ、政所ノ深山ニ連接ス、荒神山ハ、湖邊ニ孤立シ、
 犬上郡ニ跨レリ、
 犬上郡ノ山ハ、中河内山、焼尾峠及鈴ヶ嶽等、東極
 ニ連リ、三國ヶ嶽ハ、濃勢ノ兩州ニ跨リ、八尾山ハ
 一ノ瀬村ノ南ニ峙ツ、大塚村ノ東ニ、鳥籠山アリ、

彦根ノ東北ニ、佐和山ア
 リ、
 坂田郡ノ山ハ、羨濃ノ界
 ニ、膳吹山アリ、全國第一
 ノ高山ナリ、靈山ハ、東南
 隅ニ蟠リ、南北本ノ三峯
 ニ區別ス、其西北ニ佛返
 山アリ、鳥居本ノ東北ニ
 磨針峠アリ、横山ハ、郡ノ
 中央ニ連亘シ、地勢ヲ東



西ニ分割ス、卧龍山其東北ニ連レリ、
淺井郡ノ山ハ、美濃ノ界ニ、國見峠新穂山アリ、坂
田ノ郡界ニ、七尾山アリ、伊部村ノ北ニ、小谷山ア
リ、西北湖邊ニ、山本山アリテ、伊香郡ニ跨レリ、西
淺井郡ハ、三面山ヲ負ヒテ、中央又ニ帶ノ山脈ア
リ、地勢ヲ東西ニ分割ス、
伊香郡ノ山ハ、美濃ノ界ニ、中尾峠土藏ヶ嶽金糞
ヶ嶽アリ、越前ノ界ニ、内中尾山行市山アリ、其脈
南ニ亘リテ、郡ノ西境ヲ限リ、余吾湖ノ南岸ニ峙
ツテ、賤ヶ嶽トス、北境中河内ヨリ郡ノ中央ヲ横

斷シ、木ノ本ノ東ニ至ルモノハ、寶山及田上山等
ナリ、

第六 原野

饗庭野及泰産寺野ハ、共ニ高嶋郡ニアリ、國中第
一ノ廣原ナリ、其他栗太郡ニ、美濃郷野アリ、甲賀
郡ニ、龍王平及布引野アリ、蒲生郡ニ、蒲生野、長谷
野、冲野、及千本野アリ、坂田郡ニ、大原野アリ、

第七 河川

東南郡ノ諸川ハ、平時乾涸セル者多シ、然レモ、一
旦、暴雨アレバ、濁流、忽怒漲シテ、水害ヲ受ル勢カ

ラズ、

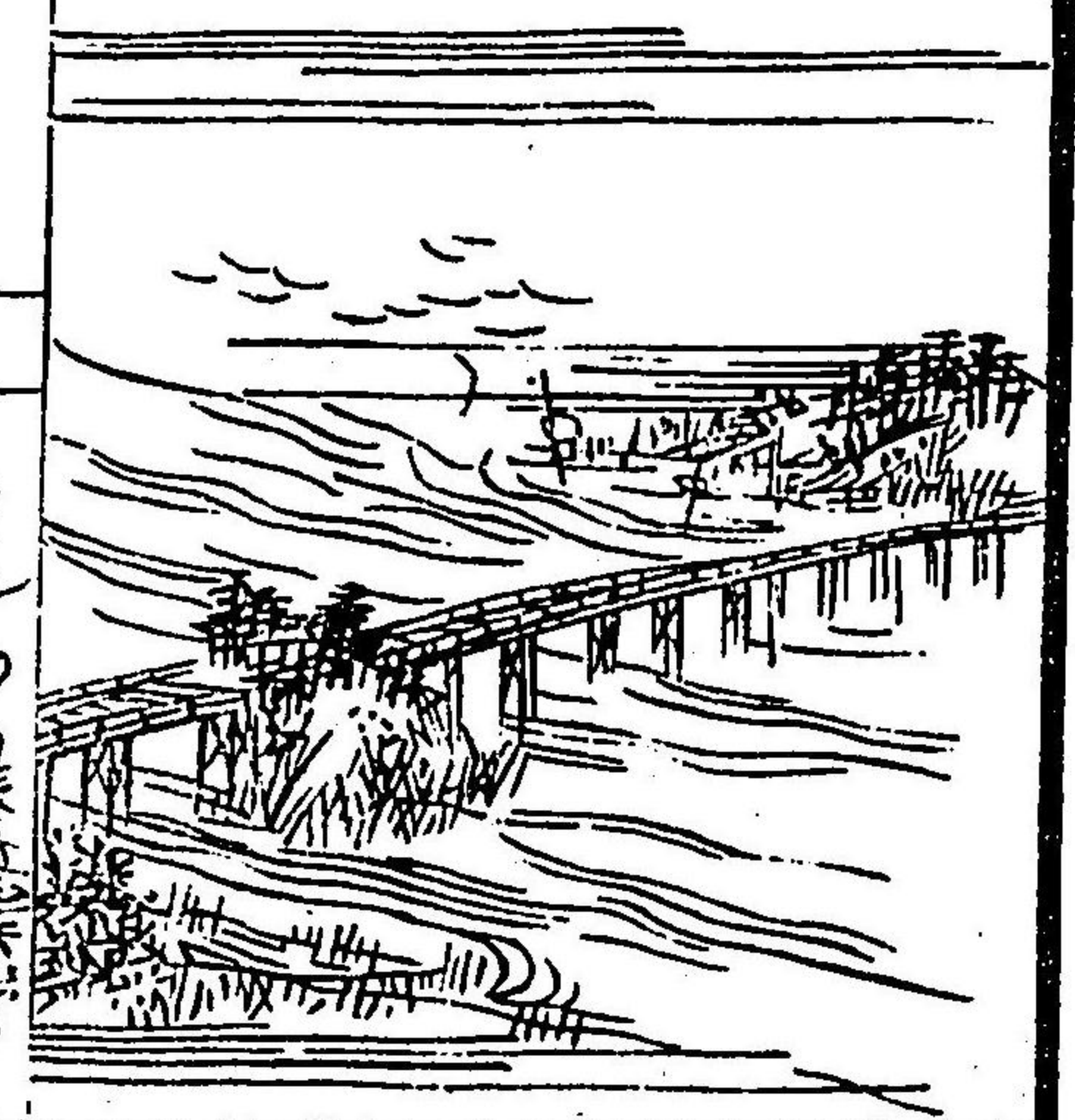
勢田川ハ、大湖ノ水ヲ集メ、勢田ニ至リテ、一大河トナリ、南流シテ、大戸川ヲ合セ、山城ニ入りテ、宇治川トナル、勢田ニハ、大小二橋ヲ架ス、所謂勢田ノ長橋ナリ、粟津ノ晴嵐、矢橋ノ歸帆、皆八景ノ稱ニシテ、今猶此際ニ連レリ

和邇川ハ、滋賀郡途中村ノ山間ヨリ發シテ、南濱村ヨリ湖ニ注キ、真野川ハ、北在地ノ山間ヨリ發シテ、真野村ヨリ湖ニ注ク、其他、比良川、犬谷川、衣川等ノ數川アリ、

安曇川ハ、山城ノ境ニ發シ、滋賀郡ヲ北流シテ、高嶋郡ニ入り、諸川ヲ合シテ、一大河トナリ、東ニ轉シテ、饗庭野、叅産寺野ノ間ヲ過キ、北舟木ニ至テ、湖ニ注ク、湖西第一ノ大川ナリ、
鴨川ハ、高嶋郡、鹿ヶ瀬村ノ山中ヨリ發シテ、下小川村ニ至リ、石田川ハ、保坂村ノ山中ヨリ發シテ、濱分村ニ至リ、知内川ハ、在原山ヨリ發シテ、知内村ニ至リ、各湖ニ注ク、知内川ノ南ニ、百々瀬川アリ、
草津川ハ、栗太郡ニアリ、相生川、金勝川等、相合シ

テ、西ニ流レ、山田村ヨリ、湖ニ注ク、太戸川ハ、甲賀郡信樂郷ノ山間ヨリ發シ、西流シテ、栗太郡ニ入り、黒津ニ至テ、勢田川ニ入ル、横田川ハ、伊勢ノ鈴鹿山ニ發シ、數水ヲ合シテ、西ニ流レ、土山水口ノ南ヲ過キテ、水原油ニ會ス、甲賀郡ノ諸水、多ク此二川ニ湊注シ、一大川トナリテ、野洲郡ニ入り、三上山ノ麓ヲ、西北ニ流レテ、野洲村ニ至リ、二派ニ分ル、一ハ西流シテ、今濱村ニ至リ、一ハ西北流シテ、吉川村ニ至リ、各湖ニ注ク、野洲川是ナリ、

勢田長橋ノ圖



野洲川ノ圖



日野川ハ、一ニ仁保川ト稱ス、二源アリテ、各蒲生郡東方ノ山間ヨリ發ス、一ヲ大森川ト云ヒ、一ヲ佐久良川ト云、共ニ西流シテ、横山村ニ相會シ、野洲郡ニ入りテ、野村ニ至リ、湖ニ注ク、愛知川ハ、東極ノ溪澗相集リ、漸大川トナリテ、神

滋賀縣地誌

六

崎愛知ノ郡界ニ沿ヒ、西北ニ流レテ、神崎郡ニ入
リ、出在家村ニ至テ、湖ニ注ク、下流ハ平日乾涸シ
テ、暴風雨アレバ、驟流忽溢ル、

宇曾川ハ、愛知郡ノ水ヲ集メ、西北ニ流レテ、犬上
郡ニ入り、三ツ屋須越ノ間ヨリ、湖ニ注ク、犬上川
ハ、二源アリ、一ハ愛知郡ヨリ發シ、一ハ大君ヶ畑
ヨリ來ル、二水川相村ニ會シ、高宮ノ南ヲ經テ、八
坂村ヨリ、湖ニ注ク、一ニ高宮川ノ名アリ、

大堀川ハ、一ニ芹川ト云、本靈山ヨリ發シテ、犬上
郡ニ入り、大堀村ノ北ニ至リテ、分レテ兩派トナ

リ、彦根ヲ過キテ、湖ニ注ク、天ノ川ハ、膳吹山ヨリ
發シ、坂田郡ノ諸川ヲ集メ、西ニ流レテ、朝妻村ヨ
リ、湖ニ注ク、

姊川ハ、淺井郡ノ國見峠ヨリ發シ、南流シテ、七尾
山ヲ洩リ、西ニ轉シテ、坂田郡ヲ界シ、淺井郡ニ入
リテ、馬渡川ヲ合セ、南濱ヨリ、湖ニ注ク、

高時川ハ、伊香郡中河内ノ山間ヨリ發シテ、河合
村ニ至リ、杉野川ヲ合セテ、南ニ流レ、淺井郡ニ入
リテ、馬渡川ト云、余吾川ハ、余吾湖ヨリ發シ、柳瀬
川ト合シテ、南ニ流レ、淺井郡尾上村ヨリ、大湖ニ

入ル、

第八 湖水

中央ノ大湖ヲ琵琶湖ト云、我國第一ノ巨浸ニシテ、周回七十三里餘アリ、北方ハ殊ニ廣濶ニシテ、西南ニ向ヒテ漸狹小トナリ、堅田今濱ノ中間ハ兩岸相迫リテ湖勢ヲ限ル、形琵琶ニ似タルヲ以

余吾湖ノ圖



テ湖ニ名ケシ所以ナリ

余吾湖ハ伊香郡ノ西部ニアリ、周回凡二里半、賤嶽ヲ以テ琵琶湖ヲ隔ツ、

第九 岬角

滋賀郡ニ三岬アリ、下坂本ノ東端ヲ辛崎トス、一株ノ老松地上ヲ蔽ヘリ、之ヲ辛崎ノ一本松ト云、南小松村ノ岬端ヲ雄松崎トス、白沙青松小灣ヲナス、鷓川村ノ岬端ヲ明神崎トス、岬上ニ白鬚神社アリ、

舟木崎ハ安曇川ノ河口ヲ云、下物崎ハ下物村

郡ノ西端ニシテ、野洲崎ハ野洲川ノ河口ニアリ、伊崎ハ奥嶋ノ北端ニアリ、松原崎ハ彦根ノ西北ニアリ、月出崎ハ西淺井郡ニアリ、大崎ハ西淺井高嶋ノ郡界ヨリ、湖中ニ突出シ、奇石亂立、松樹生茂シ、風色絶佳ナリ、

第十 島嶼、

竹生島ハ西淺井郡菅浦ノ南端ニアリ、其名世ニ著ル、奥沖ノ二嶋ハ、共ニ蒲生郡ニ属ス、奥ノ嶋ニ長命寺山アリ、岡山モ、湖中ノ一島ニシテ、一ニ水莖ノ岡ト云、亦蒲生郡ニ属ス、多景嶋ハ、犬上郡ノ

遥西湖上ニ孤立セリ、

第十一 濱浦、

大津ノ東湖邊ヨリ、膳所ノ湖邊ニ至ルノ際ヲ、打出ノ濱ト云ヒ、比良村ノ湖邊ヲ、比良浦ト云ヒ、堅田村ノ湖邊ヲ、堅田浦ト云、堅田浦ニハ浮御堂アリテ、湖中ニ出ツ、又景色ヲ以テ、世ニ名アリ、香取浦ハ高嶋郡勝野ノ湖邊ヲ總稱ス、

第十二 港灣、

坂田郡磯村ノ内灣ヲ、磯入江ト云、灣内ニ米原港アリ、鹽津灣及大浦灣ハ、共ニ西淺井郡ニアリ、鹽

津灣ノ盡頭ヲ鹽津港トス、越前敦賀港ノ要路ニ當レリ、海津灣ハ高島郡ノ北隅ニシテ、海津ノ街市北岸ニ臨ム、郡中ノ好埠頭ナリ、其他沿湖首要ノ地、概テ風帆漁船ノ便アリ、然レテ、港灣ト稱スルニ足ラズ、

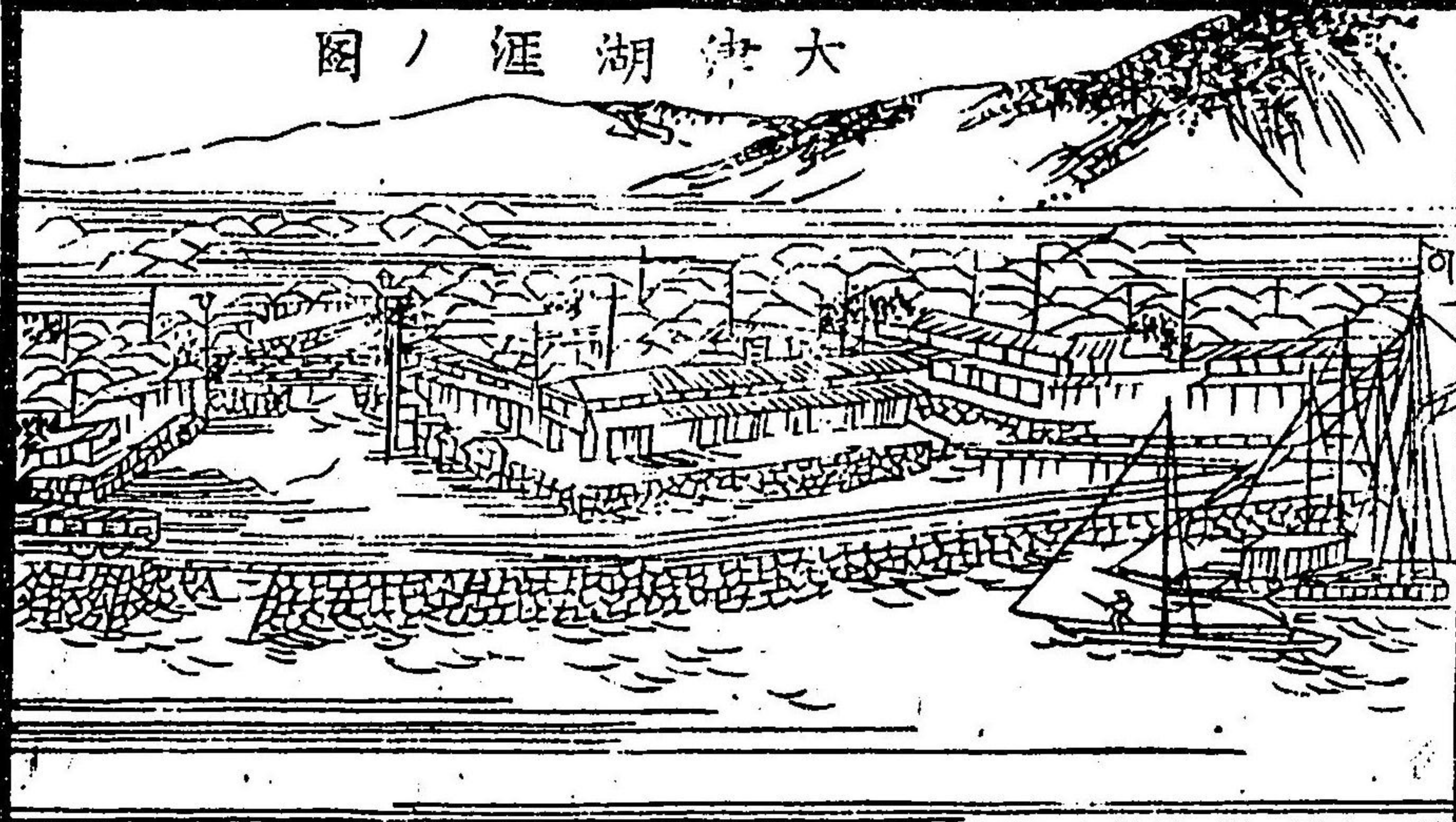
第十三 瀑布

揚梅瀑ハ懸流二十二丈餘、滋賀郡北小松村ノ山間ニアリ、其他神寄郡萱尾村ニ萱尾瀑アリ、蒲生郡熊野村ニ瀧山瀑アリ、高嶋郡音羽村ニ龍王瀑アリト雖、凡、皆小ナリ

第十四 都市驛邑

太津ハ滋賀縣ノ廳下ニシテ、滋賀郡逢坂山ノ北長等山ノ東ニ接シテ、琵琶湖ノ南涯ニ臨ミ、人口凡、二万五千六百餘アリ、管内第一ノ都會ニシテ、市街繁華ナリ、湖上ハ汽船常ニ輻湊シ、逢坂山ニハ隧道ヲ穿テ、鐵道線ヲ京都ニ接ス、水陸ノ運輸旅客ノ往復、一モ便利ヲ得ザルハナシ、膳所ハ大津ノ東ニ連ル、城市ハ衰微セリ、草津ハ栗太郡ノ驛市ニシテ、東海東山兩道ノ分岐スル處ナリ

大津湖匯ノ圖



滋賀縣志

石部水口、土山ハ、共ニ甲
賀郡ニアリ、東海道ノ一
市驛ナリ、水口ハ、其中間
ニ位シ、全郡中ノ都會ニ
シテ、小繁華ノ城市トス、
守山ハ、野洲郡ノ南粟太
郡ノ界ニ接近シ、東山道
ノ一市驛ニシテ、全郡中
ノ小都會ナリ
八幡及日野ハ、共ニ蒲生

十一

郡ニアリ、八幡ハ、西方ニ偏在シ、八幡山ト一水ヲ
隔ツ、富戸軒ヲ連ネテ、繁盛ノ街市ナリ、日野ハ、日
野川ノ上流ニアリ、又一區ノ市街ヲナス、其富メ
ルヲ八幡ニ譲ラス、西大路ハ、日野ノ東ニ續キ、武
佐ハ、蒲生野ノ西ニアル、一市驛ナリ、
八日市ハ、神寄郡ノ中央蒲生郡ノ界ニ接近スル
小都會ナリ、神寄郡ハ、富家多シ、殊ニ五箇ノ莊、九
ヶ村ノ如キハ、豪富ノ巢窟ト稱スベシ
愛知川ハ、東山道ノ一小驛ニシテ、愛知郡ノ中央
神崎郡ニ接近セリ、

滋賀縣志

十一

彦根ノ管内第一ノ城市ニシテ、犬上郡ノ湖邊ニ
迫リ、人口凡ニ万七千三百餘、湖上ハ漁船ノ便利
アリ、高宮ノ郡ノ中央、犬上川ノ北ニアリテ、東山
道ノ大驛ナリ

長濱ノ坂田郡ノ都會ニシテ、家屋掃比市街清潔
ナリ、西ハ直ニ琵琶湖ニ迫リテ、一港ヲナシ、漁船
常ニ碇泊ス、近頃、鐵道ノ設アリ、其線路ハ淺井伊
香ノ兩郡ヲ經テ、越前ノ敦賀港ニ達ス、鳥居本及
柏原ハ、共ニ郡中ノ一市驛ナリ、
速水ハ淺井郡ノ首邑ニシテ、木ノ本ハ伊香郡ノ

小都會ナリ、共ニ北國ノ通路ニ當レリ

海津、今津及勝野ハ、高島郡首要ノ地ナリ、共ニ琵琶
湖ニ濱ス、今津、其中央ニ位シ、若狹ニ出ルノ要
路ナリ、勝野ハ、初大溝ト云、南濱ノ小城市ナリ、現
今頗衰微セリ、

第十五 神社

國中神社ノ數、二千三百五十八座ニシテ、其著名
ナル者ハ、滋賀郡坂本村ニアルヲ、日吉神社トス、
即官幣大社ナリ、白鬚神社ハ前ニ出ツ栗太郡神領村ニ建
部神社アリ、犬上郡多賀村ニ多賀神社アリ、兩社

ハ共ニ縣社ナリ、其他甲賀郡宮町村ニ飯道神社アリ、野洲郡五條村ニ兵主神社アリ、蒲生郡常樂寺村ニ沙々貴神社アリ、坂田郡筑摩村ニ筑摩神社アリ、

第十六 寺院

全國寺院ノ數、三千二百三十三、其内、稍著名ナル

日吉神社ノ圖



ハ、滋賀郡坂本村ニ延曆寺及西教寺アリ、國城寺及石山寺ハ前野洲郡木部村ニ錦織寺アリ、蒲生郡慈恩寺村ニ淨嚴院アリ、同郡織山ニ觀音正寺アリ、坂田郡長濱ニ大通寺アリ、永源寺ハ紅葉ノ勝地ニシテ、愛知郡高野村ニアリ、遊人遠ク來賞ス、

第十七 氣候

氣候ハ極暑九十三度、極寒三十五度ニ出入ス、中央以北ノ地ハ、冬時寒威稍嚴ナリ、殊ニ伊香郡ノ北部ノ如キハ、積雪凝封シテ、人々戸ヲ出ル能ハス、

第十八 風俗民業

風俗ハ、隨處一ナラズト雖、概ネ質素ニシテ外貌ヲ装ハス、頗ル神佛ヲ尊崇セリ、民業ハ、一般ニ耕種ヲ營ム、就中坂田、淺井、伊香ノ諸郡ハ、養蠶紡織殊ニ盛ニシテ、蒲生、神崎ノ二郡ハ、多ク釀造貿易ヲ務メ、甲賀郡及愛知郡ノ東部ハ、製茶ヲ事トスル者多シ、其他山地ノ住民ハ、概ネ薪炭ノ業ヲ執リ、湖濱ノ民ハ、漁魚ヲ業トス

第十九 物産

長濱ノ縮緬、天鷲絨、絹縮、野洲郡ノ晒布、兵主、高島郡ノ

幡ノ疊表、敷御座、蚊帳、高宮ノ布及帷子、高島郡ノ縮等、皆精好ノ名産ニシテ、水口ノ藤細工、大津ノ算盤針、信樂ノ陶器、鳥居本ノ合羽、坂本ノ煙管、辻村栗太郡ノ鍋釜、相生村栗太郡ノ雁皮紙、山田村栗太郡ノ青花紙等ハ、皆日用ノ要品ナリ、茶ハ信樂、土山政所ヲ佳トシ、烟草ハ中野蒲生郡ヲ良品トス、トハ一匹、水晶、石英及硝子石ハ、多ク栗太郡ヨリ出テ、政所ニハ銀鑛アリ、彦根ノ林檎ハ、幡ノ菟尾花川滋賀郡ノ蕪等、又一ノ名産ナリ、膳吹山ニハ石灰、艾防風當歸、桔梗、刈安鼠大根等ヲ産シ、阿彌陀山

ニハ硯石ヲ産ス、高島硯是ナリ、湖水ノ産ハ、鮭、鯉、鰻、氷魚、魴、魚等ニシテ、鮒ハ源五郎鮒紅葉鮒ト稱スル者、其味最モ美ナリ、

若狹國

第一 位置境界

若狹國ハ北陸道ノ最西ニ位シテ、北ハ海ニ臨ミ、東ハ越前ニ接シ、南ハ近江丹波ニ隣リ、西ハ丹波丹後ニ界ス、

第二 地勢

山勢越前ヨリ來リ、西ニ走リテ丹後ニ連ル、疆壤狹隘ニシテ、平野少ク、地味大抵磽瘠ナリ、水流ハ多ク北ニ赴キ、海岸ハ岬灣錯互セリ、

第三 廣袤人口

國形ハ北濱稍凹陥シテ、南境ニ張り、其中央ノ直徑ハ南北凡、四里ニシテ東西又十二里トス、人口凡、八万七千二百餘アリ、

第四 區分

全國ヲ三郡ニ區劃セリ、中央ノ大郡ハ遠敷郡ニ

青葉山ノ圖



シテ、西ニアルヲ大飯郡
トシ、東ニアルヲ三方郡
トス、

第五 山嶽

大飯郡ノ山ハ、青葉山、西
北隅ニ聳エテ丹後ニ亘
リ、三國ヶ嶽ハ、二丹ニ蟠
ル、飯盛山ハ、遠敷郡ノ境
ニ峙チ、摸ヶ嶽ハ、鐘寄ノ
南ナル高山ナリ

遠敷郡ノ山ハ、多田村ノ南ニ多田ヶ嶽アリ、高ク
近傍ノ諸山ニ秀ツ、又須夜ヶ嶽一名外モ、亦峻秀
ニシテ、堅海浦ノ半嶋ニアリ、西ニ續クヲ泊山ト
ス、後瀬山ハ、小濱ノ南ニアリ、甘木峠ハ、峯ハ丹
波ノ界ニアリ、

三方郡ノ山ハ、倉見ノ東南ニ三十三間山アリテ、
近江ニ跨リ、郷市村ノ南ニ矢筈ヶ嶽アリ、佐古村
ノ西ニ坂越ヶ嶽アリ、白木峠ハ、越前ノ國界ナリ、

第六 河川

大飯郡ニ二川アリ、関屋川ハ、関屋村ノ山間ヨリ

發シテ、三松村ニ至リ、佐分利川ハ、丹波ノ國界ヨリ發シテ、下園村ニ至リ、各海ニ入ル、
 遠敷郡ニハ、二大川アリ、一ハ甘木峠ヨリ發シ、楨谷、永谷及小谷ノ數川ヲ合シ、東北ニ流レテ、小濱ノ東ヨリ海ニ注ク、之ヲ南川或ハ湯ノ川ト云ヒ、上流ハ、名田ノ莊川ト稱ス、一ハ近江ノ高島郡ヨリ來リ、西北ニ流レテ、鳥羽谷川、鶉瀨川等ヲ併セ、湯ノ川ト會シテ海ニ入ル、之ヲ北川ト云、上流ハ、日笠川、野木川等ノ異稱アリ、
 三方郡ニ、二川アリ、大川ハ三十三間山ヨリ發シ、

北方ニ流レテ、三方湖ニ注ク、耳川ハ、新庄谷ヨリ發シ、又北流シテ、和田村ヨリ海ニ入ル、

第七 湖水

三方湖ハ、三方郡ノ西北部ニアリ、三湖相連リテ、水脈皆通ズ、其周囲各ニ里計、下流早瀨浦ニ至リテ海ニ入ル、

第八 岬角

大飯郡ノ西端、海ニ出ルモノ、分レテ兩岬ヲナス、其西岬ヲ壙寄ト云ヒ、其東岬ヲ音海崎ト云、同郡大島ノ東端ヲ赤礁崎トシ、其北端ヲ鋸崎トス、

松ヶ崎ハ遠敷郡泊浦ノ西北端ナリ、常神寄ハ三方郡ノ西北端ニシテ琴引ヶ崎ハ同郡ノ東北端ニアリ、相對シテ海灣ヲ擁ス、灣内ニハ管濱ノ西北ニ城ヶ崎アリ、坂尻村ノ北端ニ黒崎等アリ、

第九 島嶼

桂島ハ大島ノ内灣ニアリ、蒼嶋ハ勢濱ノ北ニアリ、高鷲稻鷲ハ高濱ノ北ニ相並ブ、以上大飯郡ニ屬ス、遠敷郡ニハ泊浦ノ南海上ニ兩子嶋アリ、佛谷浦ノ南ニ甲島アリ、唐船島ハ松ヶ崎ノ東北ニ孤立ス、三方郡ニハ常神ノ岬端ニ御神鷲アリ、世

久見浦ノ北海中ニ鳥邊鷲アリ、其他嶋嶼尚多シ、

第十 濱浦

大飯郡勢村ノ海濱ヲ勢濱ト云ヒ、大島西北ノ海岬ヲ大ヶ濱堂ヶ濱ト云、西津濱ハ小濱ノ東ニ連リ、基石濱ハ久須夜ヶ嶽ノ北濱ナリ、雪ノ白濱ハ三方郡ノ東北、丹生、竹波ノ間ヲ稱シ、織田濱ハ黒崎ノ東海濱ヲ云、

第十一 港灣

小濱入江ハ國ノ中央ニアリテ、遠敷郡ノ北濱ナリ、松ヶ崎赤礁崎相對シテ灣口ヲ扼ス、小濱港ハ

其南岸ニアリ、港内水深クシテ、大船巨艦ヲ泊セシムベシ、海水更ニ一派ヲ分テ、西ニ澳入セル者ハ、即和田ノ入江ナリ、

第十二 瀑布

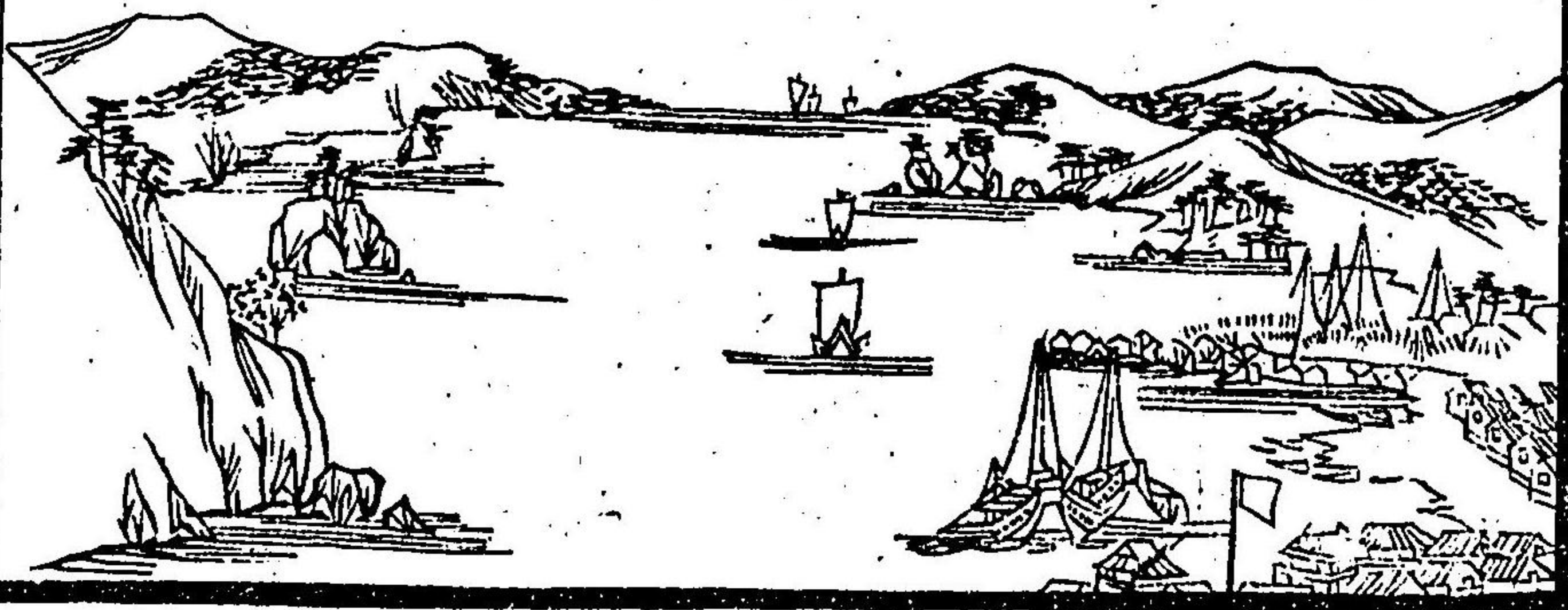
速敷郡ニハ、池河内村ニ三番ノ瀑アリ、高九丈餘、國中第一ノ大瀑ナリ、其他ハ奥田繩村ノ田繩ノ瀑、多田ヶ嶽ノ布ヶ瀑等ニメ、三方郡氣山村ニハ、鉾子瀑アリ、大飯郡父子村ニハ父子ノ瀑アリ、

第十三 都市驛邑

高濱ハ大飯郡ノ小都會ニシテ、北ハ直ニ海ニ瀕

シ、人口凡二千九百アリ、小濱ハ全國第一ノ市街ニシテ、人口凡一万六千二百餘アリ、船舶港内ニ集リテ、殷賑ノ一都會タリ、東ハ湯ノ川ヲ隔テ、直ニ西津ト相連ル、速敷ハ小濱ノ東南ナル、大邑ニシテ、熊川ハ今津近江小濱ノ中間ニアル、一小驛

小濱港ノ圖



ナリ、
佐柿ハ三方郡ノ小驛ニシテ、越前ノ通路ニ當リ、
郡中ノ首邑トス、

第十四 神社

遠敷郡龍前村ニ若狹彦神社アリ、同郡遠敷村ニ
若狹姫神社アリ、共ニ國幣中社ニ列ス、大飯郡高
濱ニハ佐伎沼神社アリ、三方郡氣山村ニハ宇波
西神社アリ、兩社ハ共ニ縣社ナリ、

第十五 佛寺

羽賀寺ハ遠敷郡羽賀村ニアリ、神宮寺ハ同郡神

宮寺村ニアリ、空印寺モ亦同郡小濱ニアリ、皆往
時ヨリ著名ナリ、

第十六 氣候

氣候ハ極暑九十五度、極寒三十度ニ出入セリ、土
地陰濕ニシテ、冬時雪積ル二三尺、寒威殊ニ甚シ、

第十七 風俗民業

風俗樸野ニシテ、人情質直、能耕種ノ業ヲ務メ、瀕
海ノ民ハ漁魚ヲ業トス、郡村往々荏桐ヲ植エ、多
ク荏桐油ヲ製出ス、

第十八 物産

石灰蜜柑荏桐、樗實魚類、海藻生絲等ハ、概ネ各郡ヨリ産出ス。若狹鯛ハ、其名殊ニ高シ、茶及苧ハ、遠敷大飯ノ二郡ニ産シ、藍ハ、遠敷郡ニ産ス、漆器ハ、小濱ノ名産ニシテ、瑪瑙細工ハ、遠敷村ノ良品ナリ、熊川ノ葛粉、小濱ノ索麵、及蠟燭等モ、亦日常ノ要品トス、鯉鮒ハ、三方湖ニ産シ、鰻鱺ハ、其味殊ニ美ナリ。

越前國

敦賀郡

第一 位置境界

敦賀郡ハ、越前ノ最西ニ位シ、北ハ海ヲ控シ、東ハ南條郡及近江ニ界シ、南ハ近江ニ隣リ、西ハ若狹ニ接ス。

第二 地勢

境上ハ、峯巒圍繞シテ、海水中央ニ灣入シ、西地ハ若狹ノ三方郡ト、北海ニ斗出シテ、半島ヲナセリ、地味大抵膏腴ナリ。

第三 廣袤人口

東西ノ長殆四里、南北六里半ニ至ル、人口凡二万七千八百餘アリ、

第四 山嶽

本茅峠ハ一ニ鉢伏峠ト云、南條郡ノ界ニ峙テ、荒乳山ハ匹田ノ西南ニアリ、野坂嶽ハ野坂村ノ西ニ聳エテ、蟹螺ヶ嶽ハ若狭ノ國界ニ屹立ス、

第五 河川

黒河川ハ近江ノ界ヨリ發シ、北方ニ赴キテ、匹田川ヲ併セ、本茅川ハ本茅峠ヨリ發シテ、西南ニ流

ル、兩川相會シテ、敦賀ニ至リ、始メテ笹ノ川ト云、直ニ海灣ニ流注ス、

第六 岬角

立石崎ハ半島ノ東北端ナリ、灣内ハ、西涯ニ鷺ヶ崎、辨天崎等アリ、東涯ニ金ヶ崎、松ヶ崎アリ、

第七 嶋嶼

明神崎ノ東南ニ水島アルノミ、

第八 港灣

敦賀港ハ大灣ノ南涯ニシテ、港内深穩、船舶常ニ碇泊ス、實ニ北陸ノ要港ナリ、

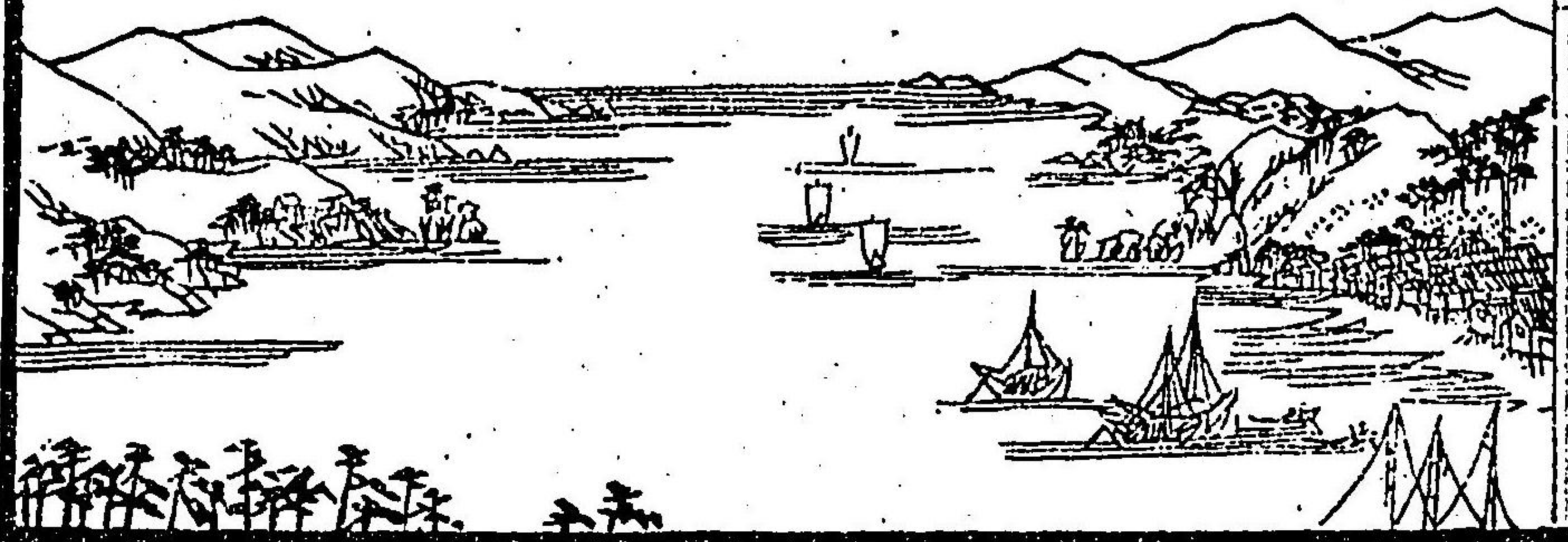
第九 瀑布

常宮浦ニ常宮瀑アリ、樫曲村ニ西谷瀑等アレ、皆小ナリ、

第十 都會

敦賀ハ一大港市ニシテ、人口凡ニ万二千五百餘アリ、人家櫛比シテ、繁盛ノ一都會タリ、近頃鎊道ヲ近江ニ通ス、市街ノ西

敦賀港ノ圖



ニ白沙亂松相連ル、廣袤凡ハ町餘武田伊賀ノ墓墳アリ、今松原神社ト稱ス、

第十一 神社

氣比神社ハ敦賀ニ鎮座ス、即國幣中社ナリ、常宮神社ハ常宮浦ニアリ、今縣社トナル、

第十二 佛寺

西福寺ハ原村ニアリ、郡中ノ大寺ナリ、

第十三 氣候

氣候ハ若狹ト畧同シ、而シテ陰濕ヲ帶ブルト却テ少シ、

第十四 風俗民業

風俗ハ稍華美ヲ好ミ、人情慧敏ナリ、耕作工商ノ業ヲ營ミ、又捕魚ヲ生計トス、

第十五 物産

敦賀ノ産物ハ、又物類鳥子紙、半紙類及雲丹等ニシテ、海濱ノ地ハ、漁網ノ利アリ、生絲、油、石灰、筵類等ハ、又各地ヨリ産出ス、

滋賀縣地誌 大尾

明治十三年七月十二日出版々權御領
全年八月六日版權免許
全年全月刻成發兌

定價金拾錢

山口縣士族

編者 梶山 弛一

近江國滋賀郡獵師町七番地寄留
滋賀縣平民

出版人 小川 儀平

全國全郡井屋町廿八番地住

全 澤宗 治郎

全國全郡丸屋町十二番地住

