

殖産

村名樹種播種種量面積積再作本數面積	市	日川	川	三	祖	君	合
	山	和	下	原	式	谷	計
	扁杉 柏	杉	扁杉 柏	杉	扁杉 柏	扁杉 柏	杉
	一、二五	一、五	五	一、四〇	一、五	二、八〇	七
	二、五〇〇	一、〇〇〇	六、〇〇〇	三、〇〇〇	三、〇〇〇	三、〇〇〇	四、五〇〇
	一、一	一	一	一	一	一	一
二、九四	一、五	二、五	一、〇〇	三、〇〇	一、三	二、九四	

○第七六

森林苗圃

明治四十一年調

一八一

高	出	田	井	中	矢	市	日	長
原	羽	所	原	野	上	木	貫	谷
扁杉 柏	扁杉 柏	扁杉 柏	扁杉 柏	扁杉 柏	杉	扁杉 柏	扁杉 柏	櫟
五〇	一、二	一、五〇	一、五〇	一、五〇	三〇	三、五	三、〇〇	一〇
四、〇〇〇	一、〇〇〇	四、五〇〇	三、〇〇〇	二、二五〇	一、八、〇〇〇	五、五、〇〇〇	六、〇、〇〇〇	八、〇〇〇
一	一	一	一	一	一	一	一	一
一、〇〇	四、八	一、六〇〇	一、〇〇	三、〇〇	八、五	五、二	三、〇〇	八

一八〇

殖産

川本郷	吾郷	粕淵	濱原	澤谷	都賀	都賀	口賀
八九〇	五〇	三、五〇〇	八九〇	一、二〇〇	一、八〇〇	四〇〇	五五〇
五〇〇	五〇〇	一、八〇〇	七、〇〇〇	八、五〇〇	一、二〇〇	一、〇〇〇	一、〇〇〇
九三九	八九二	一、二二二	一、〇二〇	一、八九九	九六〇	一、二〇〇	一、〇三六
四七、〇〇〇	四四、六三五	六二、五三〇	五一、〇〇〇	九五、〇〇〇	四八、〇〇〇	六〇、〇〇〇	四三、〇〇〇
一、五〇〇	七、〇〇〇	四〇一、六〇〇	一、七〇〇	一、〇〇〇	一、〇〇〇	一、〇〇〇	一、〇〇〇
一九、二〇〇	一、〇〇〇	一九、二〇〇	一、〇〇〇	一、〇〇〇	一、〇〇〇	一、〇〇〇	一、〇〇〇

○第七七 林産物

明治四十三年調

日野	中野	田所	布施	阿那	口賀	都賀	澤谷	粕淵	吾郷
〇〇〇	〇〇〇	〇〇〇	〇〇〇	〇〇〇	〇〇〇	一五〇	四八〇	〇一〇	三〇〇
〇〇〇	〇〇〇	〇〇〇	〇〇〇	〇〇〇	〇〇〇	一五〇	四八〇	〇一〇	三〇〇
一四〇	〇〇五	〇〇五	〇一五	〇二〇	〇三〇	八〇〇	四〇〇	一〇〇	六、〇〇〇
二〇〇、〇〇〇	一、〇〇〇	二、〇〇〇	五、〇〇〇	三、〇〇〇	二、〇〇〇	一〇、〇〇〇	二〇、〇〇〇	四〇、〇〇〇	二〇、八〇〇
一、七〇〇	一、〇〇〇	一、〇〇〇	一、〇〇〇	一、〇〇〇	一、〇〇〇	一、〇〇〇	一、〇〇〇	一、〇〇〇	一、〇〇〇

一八三

一八二

殖産

一八五

川本郷	吾淵	粕原	濱谷	澤村	種計			村名	種計
					一 等	二 等	三 等		
1	1	1	1	1	4	3	高布	1	
1	1	1	1	1	2	1	阿須	1	
1	1	1	1	1	1	1	口羽	1	
1	1	1	1	1	1	1	都賀	1	
1	1	1	1	1	2	1	都賀行	1	
1	1	1	1	1	1	1	計	3	
1	1	1	1	1	1	1	計	3	

○第七八

狩獵人員

明治四十三年十二月末日現在

川三三	三三	三三	三三	君計	計
1	1	1	1	37,240	1,300
1	1	1	1	170	1,000
1	1	1	1	300	1,000
1	1	1	1	50	1,000
1	1	1	1	500	1,000
1	1	1	1	32,471	1,300
1	1	1	1	34,926	1,300
1	1	1	1	1,501,651	1,000
1	1	1	1	1,800	1,000
1	1	1	1	450	1,000
1	1	1	1	600	1,000
1	1	1	1	1,200	1,000
1	1	1	1	1,381	1,000
1	1	1	1	9,000	1,000
1	1	1	1	23,500	1,000
1	1	1	1	3,000	1,000
1	1	1	1	6,000	1,000
1	1	1	1	1,501,651	1,000

阿須那	布施	高原	出羽	田所	井原	中野	矢野	市貫	日谷	市長	日山	谷貫	川和	谷戶	川郷
11,500	300	75	500	70	2,000	20	10,000	100	1,500	300	30	1,500	2,400	600	1,800
1,040	15	200	80	500	10	16	20	300	700	60	1,000	400	1,350	400	1,300
1,005	62	1,080	1,299	1,099	1,350	900	300	1,879	756	679	700	900	1,002	900	900
50,300	3,600	54,500	65,000	55,000	67,500	45,000	1,500	94,000	38,000	34,000	35,000	45,000	50,200	45,000	45,396
1	1	1	1	1	1	1	1	1	1	1	1	1	1	1	1
1	1	1	1	1	1	1	1	1	1	1	1	1	1	1	1

一八四

日市井田出高布阿口都都谷澤濱粕吾	須賀
貫木原所羽原施那羽賀行村谷原淵鄉	
1 1 1 1 1 1 1 1 1 1 1 1 1 1 1 1	九五 1 1 1 1 1 1 1 1 1 1
三五九四五二二三二一六五九二〇三四 四	
三五九四五二二三二一六四〇二〇三四 四	
1 1 1 1 1 1 1 1 1 1 1 1 1 1 1 1	四五 1 1 1 1 1 1 1 1 1 1 1 1
三五九四五二八二一六七八二九三四 四	
三五九四五二八二一六四三二九三四 四	

川本	村名	漁業		家計	漁業者		備考
		専業	兼業		専業	兼業	
	日市長日市矢中井田出						備考 甲種免狀ノ狩獵者更ニナシ ○第七八 漁業家及漁業者 明治四十三年十二月末日現在
	和山谷貫木上野原所羽	1	1	1	1	1	
三月		1	1	1	1	1	
五月		5	9	8	8	6	
六月		5	9	8	8	6	
三月		1	1	1	1	1	
五月		6	1	1	1	1	
七月		2	5	8	7	2	
七月		2	5	8	7	2	
七月		2	5	8	7	2	

殖産

一九一

高田	出羽	田所	井原	中野	矢野	日貫	市長	日山	川和	谷戸	川郷	谷越	川下	川住	三原
二〇	二二	二二	二六	二〇	四二	一五	二五	二四	二九	三三	三五	二五	二〇	二〇	二〇
二〇	二〇	二六	四二	三三	一七	三〇	四三	四〇	三三	五五	四六	四〇	一〇	一〇	一〇
二〇	三三	九三	四三	七〇	二二	五三	五三	四四	四九	五五	五五	六五	九一	二〇	二〇
二〇	二〇	二〇	二〇	二〇	二〇	二〇	二〇	二〇	二〇	二〇	二〇	二〇	二〇	二〇	二〇
二〇	二〇	二〇	二〇	二〇	二〇	二〇	二〇	二〇	二〇	二〇	二〇	二〇	二〇	二〇	二〇
二〇	二〇	二〇	二〇	二〇	二〇	二〇	二〇	二〇	二〇	二〇	二〇	二〇	二〇	二〇	二〇
二〇	二〇	二〇	二〇	二〇	二〇	二〇	二〇	二〇	二〇	二〇	二〇	二〇	二〇	二〇	二〇

川本	吾郷	粕淵	濱原	澤谷	都賀	都賀	口賀	阿須	布施
四三	三九	三〇	三〇	三〇	二二	二〇	一五	一五	二八
一五	四七	三三	三三	三三	二五	二〇	一五	一五	六八
一五	一五	一五	一五	一五	一五	一五	一五	一五	一五
一五	一五	一五	一五	一五	一五	一五	一五	一五	一五
一五	一五	一五	一五	一五	一五	一五	一五	一五	一五
一五	一五	一五	一五	一五	一五	一五	一五	一五	一五
一五	一五	一五	一五	一五	一五	一五	一五	一五	一五
一五	一五	一五	一五	一五	一五	一五	一五	一五	一五

一九〇

殖產

日市	矢中	井田	出高	布原	阿施	口那	都賀	都賀	谷村	澤谷	濱原
須賀											
貫木上野原所羽原施那羽賀行村谷原											
100	1	1	1	1	1	1	1	1	1	200	1
500	1	1,450	100	1	400	200	500	90	650	800	275
1,500	1	1	200	1	1	150	1	200	1,300	1	100
1	1	1	1	1	1	1	1	1	1	1	1
40	1	25	1	1	1	20	25	8	1	1	1
500	1	1,000	400	1	300	800	1	1	1	1	500
1	1	19,000	1	1	8,000	40,000	3,000	1	6,800	1	1
2,000	1	300	200	600	1	2,000	90	5,000	6,000	1	1
1	1	1	1	1	1	1	1	1	1	1	1

一九三

箱吾川	村名	鑄物	刀物類	鐵器	木器	箆筒	竹製品	瓦	下足	石	灰
○第八三 製作及製造品											
○第八二 工場											
1	1	800	1,000	3,000	1	1	700	1	1	1	1
淵	郷	本									
300	1	1,000	3,000	50	1	200	700	1	1	1	1
500	1	1,500	1,000	1,000	1	1	700	1	1	1	1
工場名 製造品種 所在地名 持主名 創業年月 職工人員 上野 鑪 全 口羽村大字上田 高橋トメ 明治十四年五月 不詳 二 上川 鑪 銑 都賀村大字上野 兒玉辰吉 不詳 二											
明治四十三年十二月末日現在 三計 君 祖 三 谷 式 谷 六四八二五 一 三三三 一、三三七 三三三 三三三 一、九三二 一四二七 三三三 一、二〇八 八二五 一 二、四二五 一三三 三三三 三、五四三 一四一六 三三三											

一九二

川	粕	口	阿	高	田	井	矢	市	日	市長	川	計		
本	淵	羽	那	原	所	上	貫	谷	山	式	戸	計		
二	一	一	一	二	一	二	一	一	二	一	一	二〇		
二四九、五七九	三三三、四〇二	一五九、二七	二一〇、二四五	一四七、六〇八	二〇五、一八一	一〇九、九四〇	二七三、二七二	一四六、九五三	一四三、七四二	二六〇、八六一	二〇一、八九九	三四、九八〇	二六、八二五	二、五五二、六二四
一、一六一	九、二八六	九六〇	一五、一二七	九五五	八五〇	一	七二七	一、六三八	八七	五、二二三	二、六〇〇	三九、三四四	一	
一	一	一	一	一	一	一	一	一	一	一	一	一	一	
一	一	一	一	一	一	一	一	一	一	一	一	一	一	

村名	君	祖	三	川	川	谷	川	日	市	長	計
酒	谷	式	原	下	越	郷	戸	和	山	谷	計
醸造戸數	一、七〇	八、八五	三三〇	一	一	一	一	一	一	一	一
清酒醸造高	八、四〇〇	五〇〇	一	一	一	一	一	一	一	一	八〇〇
焼酎醸造高	六〇〇	一	一	一	一	一	一	一	一	一	六〇〇
醸造戸數	五五五	一	一	一	一	一	一	一	一	一	一〇
醸造高	六、八八〇	三〇〇	三〇	一	一	一、五〇〇	五〇	一	一	一	五〇〇
戸數	二七、八〇〇	一五、〇〇〇	五〇、〇〇〇	二〇、〇〇〇	一	一	一	一	一	一	二〇、〇〇〇
醸造高	二〇、八五〇	一	一	一	一	一、六〇〇	三〇〇	一	一	一	五〇〇
高	二〇	一	一	一	一	一	一	一	一	一	一

○第八四

醸造物 其一(酒、酢)

明治四十年

備考 本表ハ郡統計上價格壹千圓以上ノ各部類ニ属セルモノヲ調査セリ

醸造物 其二(醤油)

明治四十三年調

村名	醸造物	
	販賣用	自家用
川本郷	1	83
吾郷	1	95
粕淵	1	25
濱原	3	62
澤谷	1	80
谷村	1	40
都賀	1	33
都賀	1	33
口賀	2	28
阿那	2	15
布施	1	7
高羽	1	15
出羽	1	2
合計	18	415

一九六

川本郷 吾郷 粕淵 濱原 澤谷 谷村 都賀 都賀 口賀 阿那 布施 高羽 出羽

醸造物 高 醸造物 高 醸造物 高 醸造物 高 醸造物 高 醸造物 高 醸造物 高 醸造物 高 醸造物 高 醸造物 高 醸造物 高 醸造物 高

田井中矢日市長日市川谷川谷川三三祖	醸造物	
	販賣用	自家用
田所	2	320
井原	1	155
中野	3	221
矢木	1	294
日貫	1	193
日貫	1	233
市山	1	26
市和	1	80
川戸	1	95
川郷	1	46
川越	1	85
川下	1	48
三原	1	134
三原	1	67
三谷	1	29
祖式	1	53
合計	18	1045

殖産

一九七

田所 井原 中野 矢木 日貫 日貫 市山 市和 川戸 川郷 川越 川下 三原 三原 三谷 祖式

醸造物 高 醸造物 高 醸造物 高 醸造物 高 醸造物 高 醸造物 高 醸造物 高 醸造物 高 醸造物 高 醸造物 高 醸造物 高 醸造物 高

君計	谷
三	一
八二、二五〇	一、〇四七、九七五
三、四八二	一、六六三、八四四
二、八〇〇	

○第八五 商家及商業者 明治四十三年十二月末日現在

村名	商		家計	者	
	業	兼業		業	兼業
阿那	六五	一七〇	二三五	二八	二〇
口羽	一五	一五五	一七〇	一五	一〇三
都賀	七〇	三五	一〇五	七〇	四
都賀	四〇	五	九	四	六
谷村	二五	一九	三九	三三	一五
濱原	二八	一〇	三五	二二	五
泊淵	四二	一四	四二	五〇	四六
吾郷	二八	九八	一四〇	三六	三三〇
川本	一四〇	一七〇	三〇〇	二〇	三三〇
計	六五〇	一七〇〇	三三五〇	二四八	三三〇〇

一九八

殖産

布高	田出	井田	中井	矢上	市野	長貫	日木	市谷	日和	川山	谷戸	川郷	川住
一〇三	二〇	三九	三五	一五	三五	一三	一三	一五	一一	一一	一一	一一	一一
一〇三	二〇	三九	三五	一五	三五	一三	一三	一五	一一	一一	一一	一一	一一
三三五	三三〇	三三〇	三三〇	三三〇	三三〇	三三〇	三三〇	三三〇	三三〇	三三〇	三三〇	三三〇	三三〇
四八	五二	一〇七	一〇七	一〇七	一〇七	一〇七	一〇七	一〇七	一〇七	一〇七	一〇七	一〇七	一〇七
二〇	二〇	二〇	二〇	二〇	二〇	二〇	二〇	二〇	二〇	二〇	二〇	二〇	二〇
八五	一〇三	一〇三	一〇三	一〇三	一〇三	一〇三	一〇三	一〇三	一〇三	一〇三	一〇三	一〇三	一〇三
二八	二八	二八	二八	二八	二八	二八	二八	二八	二八	二八	二八	二八	二八
一八〇	一八〇	一八〇	一八〇	一八〇	一八〇	一八〇	一八〇	一八〇	一八〇	一八〇	一八〇	一八〇	一八〇
二八	二八	二八	二八	二八	二八	二八	二八	二八	二八	二八	二八	二八	二八

一九九

品名	單位	川本村	濱原村	口羽村	出羽村	矢上村	市木村
大米	石	2,000	3,500	2,500	10,800	3,000	11,200
小麥	石	4,500	5,300	6,000	6,000	5,000	6,000
小豆	石	6,500	8,000	6,700	10,000	8,000	10,000
大豆	石	6,000	7,000	6,500	8,000	7,000	8,000
食鹽	石	15,000	3,000	9,000	13,000	15,000	11,000
醬油	石	6,000	5,800	6,300	6,200	6,100	6,500
清酒	石	30,000	20,000	16,500	13,000	14,000	13,000
白糖	斤	50,000	45,000	48,000	40,000	38,000	45,000
赤糖	斤	2,400	1,600	1,900	2,400	2,000	2,100
黑糖	斤	2,000	1,400	1,800	2,500	1,700	1,900
縹糸	貫	1,600	1,300	1,400	1,500	1,400	1,400
紡糸	貫	2,800	1	2,500	2,400	1	2,400
績糸	貫	3,000	2,600	2,900	3,000	3,200	4,500
唐芋	貫	3,100	4,000	3,000	1,800	3,200	3,500
荒唐	貫	3,400	5,000	5,000	5,000	6,000	3,500

品名	單位	川本村	濱原村	口羽村	出羽村	矢上村	市木村	○第八六 會社					
								會社種類	會社名稱	所在地名			
株式會社	株	柏淵銀行	柏淵銀行	明治卅三年三月	銀行業	1000000	86,000	15,900	8350				
全上	上	柏淵銀行川本支店	川本村	卅四年四月	全上	1	1	1					
全上	上	矢上銀行	矢上村	卅三年七月	全上	60,000	45,000	24,000					
全上	上	矢上銀行濱原支店	濱原村	卅三年七月	全上	1	1	1					
○第八七 物價								明治四十三年調					
計								八七	二,062	二,931	一,695	三,697	五,354
君谷											八〇		
祖式											三五		
三谷											三三		
三原											一六		
											六五		
明治四十三年十二月末日現在													

杉四 分板	松六 分板	杉尺 縮二 間	松尺 縮二 間	晒木 綿	生木 綿	鐵	鋼	銑	葉藍	葉茶	桑葉	三極	楮皮	晒苧	扱苧
一 坪	一 坪	一 本	一 本	一 反	一 反	一 貫 匁	一 貫 匁	一 貫 匁	一 貫 匁	一 貫 匁	一 貫 匁	一 貫 匁	一 貫 匁	一 貫 匁	一 貫 匁
七、 〇〇	五、 〇〇	三、 五〇	二、 五〇	六、 〇〇	八、 〇〇	五、 〇〇	七、 〇〇	二、 五〇	七、 〇〇	七、 〇〇	一、 四〇	二、 八〇	一、 五〇	二、 〇〇	二、 〇〇
五、 〇〇	四、 〇〇	六、 〇〇	四、 五〇	五、 〇〇	五、 七〇	一、 一〇	一、 一〇	一、 一〇	一、 一〇	一、 一〇	一、 一〇	八、 五〇	一、 一〇	一、 八〇	一、 八〇
四、 八〇	四、 〇〇	四、 〇〇	二、 一〇〇	五、 〇〇	七、 五〇	四、 〇〇	六、 〇〇	二、 一〇	五、 〇〇	六、 〇〇	一、 一〇	二、 八〇	三、 五〇	六、 〇〇	一、 六〇〇
四、 五〇	四、 〇〇	二、 五〇〇	二、 〇〇〇	五、 〇〇	六、 〇〇	一、 三〇	一、 三〇	一、 三〇	一、 三〇	一、 三〇	一、 三〇	三、 三〇	一、 三〇	一、 六〇〇	一、 六〇〇
五、 〇〇	四、 〇〇	三、 〇〇〇	二、 〇〇〇	五、 〇〇	六、 〇〇	一、 〇〇〇	一、 〇〇〇	一、 〇〇〇	一、 〇〇〇	一、 〇〇〇	一、 〇〇〇	二、 七〇	一、 〇〇〇	二、 五〇〇	二、 五〇〇
六、 〇〇	四、 五〇	四、 〇〇	四、 〇〇	四、 〇〇	六、 〇〇	一、 一〇〇	一、 一〇〇	一、 一〇〇	一、 一〇〇	一、 一〇〇	一、 一〇〇	一、 一〇〇	一、 一〇〇	一、 一〇〇	一、 一〇〇

11011

石 油	薪	炭	美 濃 紙	半
一 箱	十 貫 匁	十 貫 匁	一 束	一 束
三、 八〇〇	〇、 八〇	四、 〇〇	一、 〇〇〇	一、 〇〇〇
四、 〇〇〇	一、 〇〇	四、 〇〇〇	一、 〇〇〇	一、 〇〇〇
四、 一〇〇	〇、 七〇	四、 〇〇〇	一、 〇〇〇	一、 〇〇〇
四、 〇〇〇	一、 〇〇	四、 〇〇〇	一、 〇〇〇	一、 〇〇〇
四、 〇〇〇	一、 〇〇	四、 〇〇〇	一、 〇〇〇	一、 〇〇〇
四、 一〇〇	〇、 九〇	四、 〇〇〇	一、 〇〇〇	一、 〇〇〇
四、 一〇〇	〇、 八〇	四、 〇〇〇	一、 〇〇〇	一、 〇〇〇
四、 一〇〇	〇、 八〇	四、 〇〇〇	一、 〇〇〇	一、 〇〇〇

備考 本調査ハ總テ中等品ヲ標準トシ一ケ年見通シ平均相場ナリ

○第八八

賃 錢

明治四十三年調

職 業 種 類	單 位	川 本 村	濱 原 村	口 羽 村	出 羽 村	矢 上 村	市 木 村	市 山 村
農 作 日 男 女	日 給	三、 五〇〇 二、 五〇〇	三、 五〇〇 二、 五〇〇	三、 三〇〇 二、 五〇〇	三、 三〇〇 二、 一〇〇	二、 八〇〇 二、 三〇〇	二、 八〇〇 一、 八〇〇	三、 〇〇〇 一、 八〇〇
雇 日 男 女	日 給	三、 五〇〇 二、 五〇〇	三、 五〇〇 二、 五〇〇	三、 三〇〇 二、 五〇〇	三、 三〇〇 二、 一〇〇	二、 八〇〇 二、 三〇〇	二、 八〇〇 一、 八〇〇	三、 〇〇〇 一、 八〇〇
養 蠶 雇 男 女	日 給	三、 五〇〇 二、 五〇〇	四、 〇〇〇 三、 〇〇〇	三、 五〇〇 三、 〇〇〇	三、 五〇〇 三、 〇〇〇	三、 五〇〇 三、 〇〇〇	二、 八〇〇 一、 八〇〇	三、 〇〇〇 一、 八〇〇
木 挽 職	日 給	五、 〇〇〇	五、 〇〇〇	四、 五〇〇	四、 五〇〇	四、 五〇〇	四、 五〇〇	五、 〇〇〇
大 工 職	日 給	五、 〇〇〇	五、 〇〇〇	四、 五〇〇	四、 五〇〇	四、 五〇〇	四、 五〇〇	四、 五〇〇
左 官 職	日 給	五、 〇〇〇	六、 〇〇〇	五、 〇〇〇	四、 五〇〇	四、 八〇〇	四、 五〇〇	五、 〇〇〇

殖 産

11011

殖産

品目	輸	輸	輸	輸	輸	輸	輸	輸	輸	輸	輸	輸	輸	輸	輸	輸	輸	輸	輸																				
	量	價	品目	量	價	品目	量	價	品目	量	價	品目	量	價	品目	量	價	品目	量																				
瓦	二〇、三三〇	三、六二一	砂	二六、七三〇	七、九〇六	木炭	九、三〇〇	八、四三〇	木器	一〇、六八五	三〇、九五四	板類	二四、四〇〇	四、八〇六	樹皮	二、〇二四	椶皮	四、四二一	蘆茸	二、六三〇	七、六六	生糸	二、六三〇	一、七三三	牛酒	三、〇八八	九、九七	清酒	六、五二五	一、七三三	美濃紙	二、〇〇〇	七、九七	半濃紙	一、〇九二	二、〇三九	中折紙	一、二四〇	二、二〇五

一〇五

品目	輸	輸	輸	輸	輸	輸	輸	輸	輸	輸	輸	輸	輸	輸	輸	輸	輸	輸	輸																			
	量	價	品目	量	價	品目	量	價	品目	量	價	品目	量	價	品目	量	價	品目	量																			
米	一、四七二	一七、二四四	米	一、二八〇	一五、二三三	米	二九、三六二	三〇、二〇九	米	一九、二七四	一、八一七	米	一、四七二	一七、二四四	米	二九、三六二	三〇、二〇九	米	一九、二七四	一、八一七	米	一、四七二	一七、二四四	米	二九、三六二	三〇、二〇九	米	一九、二七四	一、八一七	米	一、四七二	一七、二四四	米	二九、三六二	三〇、二〇九	米	一九、二七四	一、八一七

備考 本調査ハ一ケ年間ニ於ケル見通平均ニシテ養蠶ノ雇ハ養蠶期間ノ見通平均ナリ又荷車挽ハ十貫夕ノ單位ナリ

○第八九 輸出入貨物 明治四十三年調

一〇四

殖産

郡村種名	分賦金	雜收入	繰越金	補助金	寄附金	依托金	計
邑智郡	一、八〇〇,〇〇〇	一三〇,〇〇〇	四〇,〇〇〇	二、四七〇,〇〇〇		三〇〇,〇〇〇	五、〇九〇,〇〇〇
川本郷	一、三三、三四		五、〇〇〇	一〇,〇〇〇			一七八、三五四
吾淵郷	一、四、一五三	七、九三五	七、九二二	三六〇,〇〇〇		五、〇〇〇	五四四、八〇〇
粕原	九二、八六五			一四、〇〇〇			三三七、八六五
濱谷	七、〇〇〇			一三、〇〇〇			四二六、三五六
澤谷	一、四、七七七	四、〇〇〇	三〇,〇〇〇	一、〇〇,〇〇〇			三二六、三五六
谷村	三、八、五六六	一六、八〇〇	二、〇〇〇	六〇,〇〇〇	六、〇〇〇		一八五、三〇六
都賀				七、〇〇〇			七、〇〇〇
都賀行	九一、五〇〇	八〇,五〇〇		一、九四、四三三			三〇三、三六三
都賀行		一〇八、九五〇		二、四、九七二			三三三、九三二
口羽		一、九三、二五九		六、〇〇〇	七、〇〇〇		一、六、八四四
阿須那	六六、〇〇〇						

○第九〇

郡村農會明治四十三年度經費歲入豫算

肥料計

二、三六〇

二一、五四〇

一〇七

大石	石	三	蠟	紡	酢	ッ	五	キ	蠶	搗	紡	木
鋸	灰	油	極	燭	苧	ラ	子	ク	種	粉	粗	管
八〇〇	七、〇〇〇	一、二四一	一、八五〇	六〇	三、八五〇	七、四〇〇	七、八七〇	五、九〇〇	一、六二〇	六〇〇	一、五九九	
三、七六九	一、二〇〇	二、七〇八	二、六八四	一、四四〇	三、〇七二	一、四四〇	八二七	二、三四〇	二、五三〇	二、四三〇	一〇〇	六、四、四五六
蠶卵紙	藥品	絲類	曹達灰	書籍	時計寒暖計	金屬類	洋傘類	帽子類	足袋類	文具類	雜貨類	釘類
五四七	六、二六四	五、九三二	一、二、八〇〇	四九、七五〇	三四三	一、三、八三五	四、三三二	五、八二〇	三九、六八〇	三、三三五	二、三〇〇	二、三〇〇
一〇	九、二〇〇	一四、八二六	一、九九二	三、八二七	一、五四六	九二八	五、三八一	二、〇八八	六、〇七〇	一、七九	一、五、七三三	一、九六〇

一〇六

殖産

一一一

種別	歳入		歳出	
	名	額	名	額
雑収入	雑収入	三、〇〇五、〇〇〇	雑費	一、一〇八、〇〇〇
補助金	補助金	一、〇〇〇、〇〇〇	事業費	三、〇〇〇、〇〇〇
委託料	委託料	四、五五八、〇〇〇	聯合會費	一〇三、〇〇〇
合計	合計	八、五五八、〇〇〇	合計	四、五五八、〇〇〇

○第九二一 明治四十二年度邑智郡産牛馬組合經費歳入歳出豫算

種別	名	額
川越	川越	二、五〇〇
三原	三原	五、〇〇〇
三谷	三谷	一、〇〇〇
祖谷	祖谷	二、九〇〇
君谷	君谷	三、〇〇〇
合計	合計	一〇、五〇〇

種別	名	額
口羽	口羽	一五、〇〇〇
阿須那	阿須那	二、〇〇〇
布施	布施	八、〇〇〇
高原	高原	二、〇〇〇
出羽	出羽	四、〇〇〇
田所	田所	五、〇〇〇
井原	井原	九、〇〇〇
中野	中野	二五、八〇〇
矢野	矢野	一四、二五〇
市木	市木	八、五〇〇
日貫	日貫	四、〇〇〇
長谷	長谷	二、〇〇〇
市山	市山	二、〇〇〇
日和	日和	二、〇〇〇
川戸	川戸	五、〇〇〇
谷郷	谷郷	一、〇〇〇
合計	合計	一四〇、三三六

一一〇

○第九三		明治四十三年度邑智郡蠶業同業組合經費歲入歲出豫算	
款	名	入	出
雜收	入	一、七六九、七〇〇	三、四、七五〇
委託	託	一、七七〇、〇〇〇	一〇三、〇〇〇
繰越	越	七、三〇〇	四、二四、七〇〇
補助	助	一、〇七三、〇〇〇	二〇、〇〇〇
歲入合計	計	四、七二〇、〇〇〇	四、七二〇、〇〇〇
雜費	費		三、四、七五〇
會議	議		一〇三、〇〇〇
事業	業		四、二四、七〇〇
豫備	備		二〇、〇〇〇
歲出合計	計		四、七二〇、〇〇〇
雜收	入	一、五九四、五〇〇	四、六、〇〇〇
繰越	越	一、四〇〇、〇〇〇	一、五、四〇〇
委託	託	三、六〇〇、〇〇〇	一、四、二、〇〇〇
歲入合計	計	二、〇九、五〇〇	二、五、〇〇〇
雜費	費		四、六、〇〇〇
會議	議		一、五、四〇〇
事業	業		一、四、二、〇〇〇
豫備	備		二、五、〇〇〇
歲出合計	計		二、〇九、五〇〇
○第九四 明治四十三年度邑智郡木炭業組合經費歲入歲出豫算			
款	名	入	出
雜收	入	一、五九四、五〇〇	四、六、〇〇〇
繰越	越	一、四〇〇、〇〇〇	一、五、四〇〇
委託	託	三、六〇〇、〇〇〇	一、四、二、〇〇〇
歲入合計	計	二、〇九、五〇〇	二、五、〇〇〇
雜費	費		四、六、〇〇〇
會議	議		一、五、四〇〇
事業	業		一、四、二、〇〇〇
豫備	備		二、五、〇〇〇
歲出合計	計		二、〇九、五〇〇

○第九五		明治四十三年度石見紙同業組合邑智安濃支部經費歲入歲出豫算	
款	名	入	出
雜收	入	一、二七五、〇〇〇	九、五、〇〇〇
繰越	越	一、九三、五七六	五、二、九〇〇
歲入合計	計	一、四六八、五七六	一、四六八、五七六
雜費	費		九、五、〇〇〇
會議	議		五、二、九〇〇
証紙	紙		三〇七、五〇〇
雜支	支		一、七五、五七六
豫備	備		二七、六〇〇
歲出合計	計		一、四六八、五七六
○第九六 産業組合			
所在地名	組名	所在地名	組名
吾郷村	吾郷信用組合	長谷村	長谷信用組合
無責任			
明治四十三年十二月末日現在			

貯金

澤谷村	澤谷信用組合	君谷村	君谷信用組合
阿須那村	阿須那村信用組合	都賀村	都賀行信用組合
谷住郷村	住江信用組合	田所村	田所信用組合
矢上村	矢上信用購買組合	川下村	川下信用組合
中野村	中野信用組合	高原村	高原信用組合
出羽村	出羽信用組合	井原村	井原信用組合
都賀村	都賀信用組合	川本村	有限責任邑智郡木炭販賣組合

○第九七

銀行貯金

明治四十三年十二月末日現在

銀行名	人員	金額	銀行名	人員	金額
株式會社 粕淵銀行	二〇五	三三、九二、〇三	株式會社 粕淵銀行川本支店	四八四	五五、四五〇、五三
全山陰貯蓄銀行粕淵代理店	三三五	八二、八二二	全山陰貯蓄銀行川本代理店	一、五九九	二、一五三、五九九
全 矢上銀行	五五四	六四、二七、三三〇	全 矢上銀行濱原支店	一〇三	一九、三四五、三〇

全山陰貯蓄銀行矢上代理店

計

三、五七七 五七、三二二 三、五七七 二六、七三三、四九九

三九三

九六〇、六三

○第九八

信用組合貯金

明治四十三年十二月末日現在

組合名	人員	金額	組合名	人員	金額
無限責任 澤谷信用組合	一七九	七三、四三六	無限責任 君谷信用組合	一四一	一、二八、四四
全 阿須那村信用組合	四二	四〇九、七九九	全 吾郷信用組合	九六	一、七八、三九三
全 長谷信用組合	七三	一、九四一、三七	全 都賀行信用組合	七	五、五二七
全 住江信用組合	一七三	二、〇四一、九三	全 田所信用組合	二五一	二、三〇九、二五
全 矢上信用購買組合	一四	九八、八八六	全 川下信用組合	六八	七九二、一六四
全 中野信用組合	二六	八五九、五〇八	全 高原信用組合	一〇〇	六〇九、〇九七
全 出羽信用組合	三三	一、五六、五二	全 井原信用組合	九	三七、五五九
全 都賀信用組合	七	四七、四八	計	一、三三二	一三、八四九、三〇七

○第九九

郵便貯金

明治四十二年度

局名	現 在 人 員	現 在 金 額	四十二年度 前年ニ比シ増	四十二年度 前年ニ比シ増
局名	現 在 人 員	現 在 金 額	四十二年度 前年ニ比シ増	四十二年度 前年ニ比シ増

貯金

二二五

二二四

川市	市山	中市	出野	粕淵	都賀	口羽	日貫	吾郷	川本	計
上	越	郷	貫	羽	賀	淵	羽	野	木	山
一、五八八	一、七〇九	一、〇八九	九五六	一、六〇七	一、三三三	九三三	一、二七四	一、二八二	六三五	六三五
一、三六一	一、三三五	一、〇三八	八二五	一、五四九	七七〇	八四九	一、一七五	七六一	六三三	一、九〇九
二〇七	四八四	五二	一四三	五八	五三	七四	九	五二	一三	二、八三七
一六、七〇三、三六一	一一、〇五〇、二四四	一〇、七四四、三七二	四、一八四、一八七	一〇、四四三、三三八	三、四四五、二八三	三、〇三三、二一八	一三、二九〇、八〇四	五、七〇一、四〇五	四、一六七、五二三	八六、五八八、四三二
一三、二一〇、七六三	一〇、〇四一、七六一	一一、三二一、〇八九	三、七五〇、四三二	一〇、三三三、〇三二	二、〇七六、一九三	二、六五三、六三三	九、九三四、三六三	五、四五〇、九三九	三、二〇八、三六六	七三、八四一、二七九
三、五九二、五七六	一、〇八八、四三三	四、六六、七八	四、四四、四四二	六〇、三〇六	一、三七七、〇九〇	三、七八、四八五	三、三五六、四二二	二、五〇〇、四四七	九、五九、一四七	一、〇一四、三六一
三、七七一、一五二										

○第一〇〇

村税ヲ賦課セサル者

明治四十三年十二月末日現在

慈惠

川本	吾郷	粕淵	谷原	都賀	計
川本	吾郷	粕淵	谷原	都賀	計
三	三	二	四	五	一〇六
都賀	口羽	布施	出羽	田所	計
都賀	口羽	布施	出羽	田所	計
三	三	二	四	五	一〇六
市木	貫戸	川越	川越	君谷	計
市木	貫戸	川越	川越	君谷	計
三	三	二	四	五	一〇六

○第一〇一

國費救恤ノ人員及米代

明治四十三年調

人

員

四米

代

四、七五〇

官公吏及文書

○第一〇二

郡ノ官公吏俸給

明治四十四年二月末日現在

郡長	郡記	郡視學	郡技手	農業技手	林業技手	雇員
給人員俸	給人員俸	給人員俸	給人員俸	給人員俸	給人員俸	給人員俸

慈惠 官公吏及文書

二二七

一三	六級一人	八級一人	一	六級	三	三	二	二拾圓	九圓五拾錢
十八	廿一圓一人	九級三人	一	三	三	二	二拾圓	七圓五拾錢	
十四	八圓二人	十級二人							
四	二圓一人	十二圓一人							

○第一〇三

村吏員報酬及給料額

四十三年十二月末日現在

村名	村長報酬給料	助役報酬給料	收入役給料	書記定員	書記給料
川本村	有給 二四〇,〇〇〇	名譽 一六六,〇〇〇	一四四,〇〇〇	一	二六,〇〇〇
吾郷村	名譽 七三,〇〇〇	全 四,〇〇〇	一〇八,〇〇〇	二	二四,〇〇〇
粕淵村	全 一八〇,〇〇〇	全 一	二一〇,〇〇〇	三	三四八,〇〇〇
濱原村	有給 一九二,〇〇〇	全 六〇,〇〇〇	九六,〇〇〇	二	二四,〇〇〇
澤谷村	名譽 一九二,〇〇〇	全 一	一三〇,〇〇〇	二	一四,〇〇〇
谷村	全 三六,〇〇〇	全 一	九六,〇〇〇	二	一八〇,〇〇〇
都賀行村	全 一三八,〇〇〇	有給 一〇八,〇〇〇	一〇八,〇〇〇	一	九六,〇〇〇
都賀村	全 九六,〇〇〇	名譽 九六,〇〇〇	九六,〇〇〇	一	九六,〇〇〇
口羽村	全 八四,〇〇〇	全 九六,〇〇〇	九六,〇〇〇	二	一八〇,〇〇〇

官公吏及文書

阿須那村	名譽 一	有給 一〇八,〇〇〇	九六,〇〇〇	一	九六,〇〇〇
布施村	名譽 一	名譽 二二〇,〇〇〇	九六,〇〇〇	一	一〇八,〇〇〇
高原村	全 九六,〇〇〇	有給 二六,〇〇〇	一〇八,〇〇〇	一	一〇八,〇〇〇
出羽村	全 一五,〇〇〇	全 二二〇,〇〇〇	二四,〇〇〇	一	二四,〇〇〇
田所村	全 一六〇,〇〇〇	名譽 二二〇,〇〇〇	一〇八,〇〇〇	三	二四,〇〇〇
井原村	全 二二〇,〇〇〇	全 二二〇,〇〇〇	九六,〇〇〇	一	七三,〇〇〇
中野村	全 二六,〇〇〇	有給 二二〇,〇〇〇	一〇八,〇〇〇	一	七六,〇〇〇
矢上村	全 二二〇,〇〇〇	名譽 六,〇〇〇	一〇八,〇〇〇	三	三六〇,〇〇〇
市木村	有給 二二六,〇〇〇	全 實費一日四〇〇	一三,〇〇〇	二	二六,〇〇〇
日貫村	全 二八〇,〇〇〇	全 一四,〇〇〇	九六,〇〇〇	一	
長谷村	名譽 二四,〇〇〇	全 二二〇,〇〇〇	二二〇,〇〇〇	一	
市山村	全 一五,〇〇〇	全 五,〇〇〇	一〇八,〇〇〇	一	九六,〇〇〇
日和村	有給 一八〇,〇〇〇	有給 二六,〇〇〇	九六,〇〇〇	一	八四,〇〇〇
川戸村	名譽 實費辨償	一五,〇〇〇	一〇三,〇〇〇	一	九六,〇〇〇
谷住郷村	全 一三,〇〇〇	有給 一三〇,〇〇〇	二二〇,〇〇〇	一	九〇,〇〇〇
川越村	全 一	有給 一三〇,〇〇〇	二二〇,〇〇〇	二	二四,〇〇〇

二一九

二二八

川下村	有給	二四〇、〇〇〇	1	一〇八、〇〇〇	二	三三〇、〇〇〇
三原村	有給	三〇〇、〇〇〇	1	九六、〇〇〇	1	三三〇、〇〇〇
三谷村	全	一八〇、〇〇〇	1	九六、〇〇〇	1	八四、〇〇〇
祖式村	全	一八〇、〇〇〇	1	一〇三、〇〇〇	2	二〇四、〇〇〇
君谷村	全	一八〇、〇〇〇	1	一〇三、〇〇〇	2	二〇四、〇〇〇
有給	名譽	一四〇、〇〇〇	1	一〇三、〇〇〇	2	一九二、〇〇〇

警察

○第一〇四 巡查部長派出所位置及管轄區域

位置	管轄區域	位置	管轄區域
濱原村大字濱原	濱原村 柏淵村 都賀村	出羽村大字出羽	口羽村 阿須那村 高原村 出羽村 田所村 井原村 中野村 矢上村 日貫村 市木村

○第一〇五 巡查駐在所

巡查駐在所名	管轄區域	巡查駐在所名	管轄區域
濱原村大字濱原	都賀行村 谷村 澤谷村	巡查駐在所	巡查駐在所

吾郷村	巡查駐在所	吾郷村	田所村巡查駐在所	田所村	三原村巡查駐在所	三原村
柏淵村	巡查駐在所	柏淵村	井原村巡查駐在所	井原村	三谷村巡查駐在所	三谷村
濱原村	巡查駐在所	濱原村	中野村巡查駐在所	中野村	上田巡查駐在所	阿須那村ノ内 大字ノ内 口羽村ノ内 大字ノ内
澤谷村	巡查駐在所	澤谷村	矢上村巡查駐在所	矢上村	阿須那巡查駐在所	阿須那村ノ内 大字ノ内 口羽村ノ内 大字ノ内
谷村	巡查駐在所	谷村	市木村巡查駐在所	市木村	日貫村巡查駐在所	日貫村
都賀行村	巡查駐在所	都賀行村	市山村巡查駐在所	市山村	長谷村巡查駐在所	長谷村
都賀村	巡查駐在所	都賀村	日和村巡查駐在所	日和村	祖式村巡查駐在所	祖式村
口羽村	巡查駐在所	口羽村ノ内 大字ノ内	川戸村巡查駐在所	川戸村	君谷村巡查駐在所	君谷村
布施村	巡查駐在所	布施村	谷住郷村巡查駐在所	谷住郷村	請願巡查駐在所	山銅ヶ丸鑑
高原村	巡查駐在所	高原村	川越村巡查駐在所	川越村		
出羽村	巡查駐在所	出羽村	川下村巡查駐在所	川下村		

○第一〇六 就捕者及警察犯處罰令犯則 明治四十三年調

罪名	現行犯	准現行犯	非現行犯	計
竊盜	1	1	7	9
領盜	1	1	8	10

警察

私印盜用私書偽造行使	恐喝取財	詐欺取財	失火罪	放火罪	過失致死	傷害致死	賭博	賍物買	牛馬買賣業違犯	種牡牛檢查法犯	戶籍法違犯	醫師法違犯	產婆規則違犯	傳染病豫防法違犯	狩獵法違犯
------------	------	------	-----	-----	------	------	----	-----	---------	---------	-------	-------	--------	----------	-------

一	一	一	一	一	一	一	一	一	一	一	一	一	一	一	一
一	一	一	一	一	一	一	一	一	一	一	一	一	一	一	一
三	一	一	一	一	一	一	一	一	一	一	一	一	一	一	一
四	一	一	一	一	一	一	一	一	一	一	一	一	一	一	一

漁業法違犯	森林法違犯	河川堤防取締規則犯	街路取締規則犯	牛馬籍整理規則犯	度量衡法違犯	家宅侵入及毆打犯	傷害罪	名譽毀損	建造物毀損	電信法違犯	火藥取締法施行規則違犯	銃砲火藥取締規則違犯	料理屋飲食店取締規則違犯	縣稅賦課規則違犯	三十七年內務省令第三十二號違犯
-------	-------	-----------	---------	----------	--------	----------	-----	------	-------	-------	-------------	------------	--------------	----------	-----------------

一	一	三	一	一	一	一	一	一	一	一	一	一	一	一	一
一	一	一	一	一	一	一	一	一	一	一	一	一	一	一	一
一	一	一	一	一	一	一	一	一	一	一	一	一	一	一	一
一	一	一	一	一	一	一	一	一	一	一	一	一	一	一	一

警察

一一三三

一一三三

○第一一

盜難及價格

明治四十三年調

年次	貨幣	穀類	衣類	雜品	家畜	合計
四十三年	二五、八五	一四、五〇	一四、三五	一四、一九	五、〇〇	四九、八四

明治四十四年八月廿一日印刷
 明治四十四年八月廿一日發行

島根縣邑智郡役所

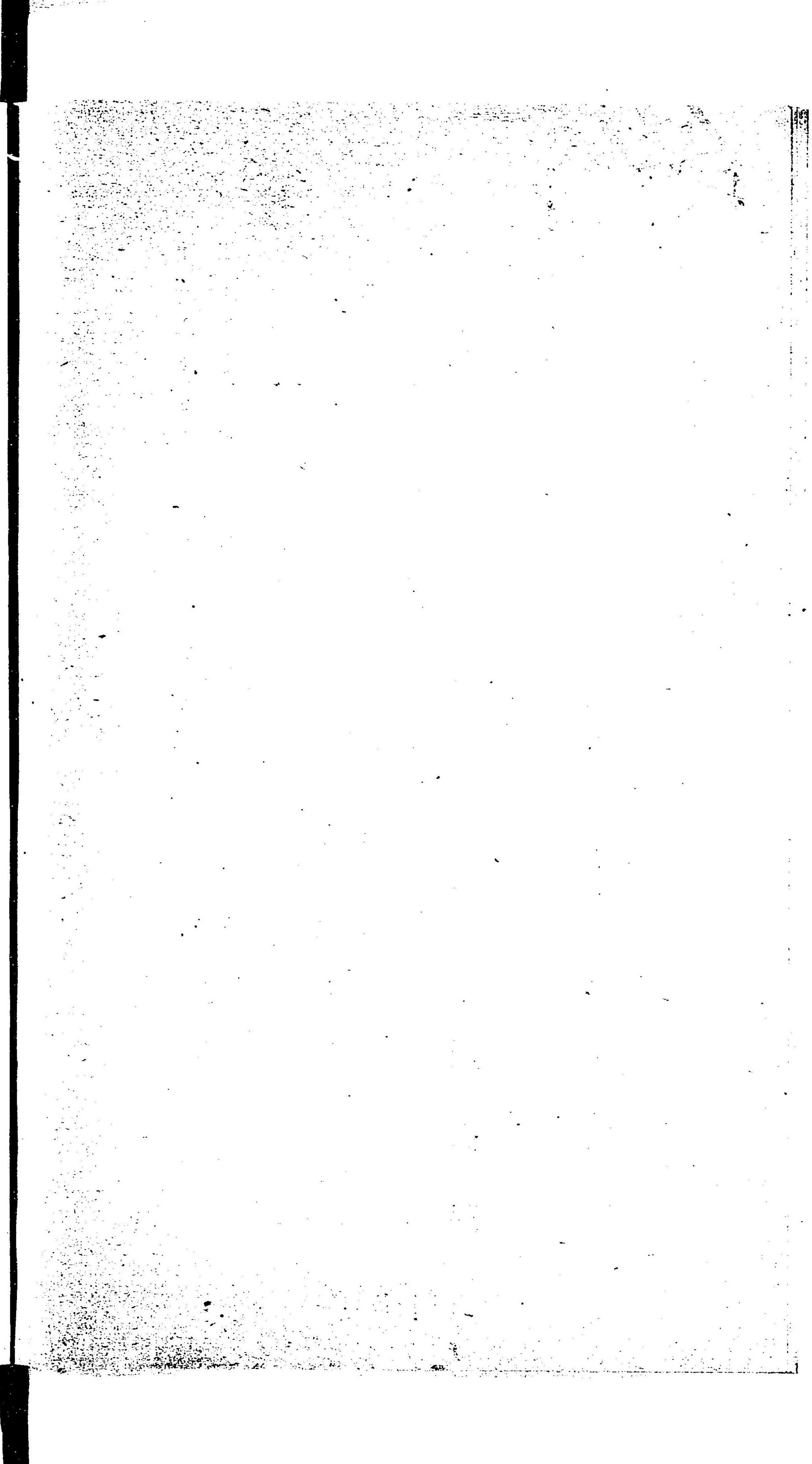
松江市殿町八十四番地

印刷者 中山賢次郎

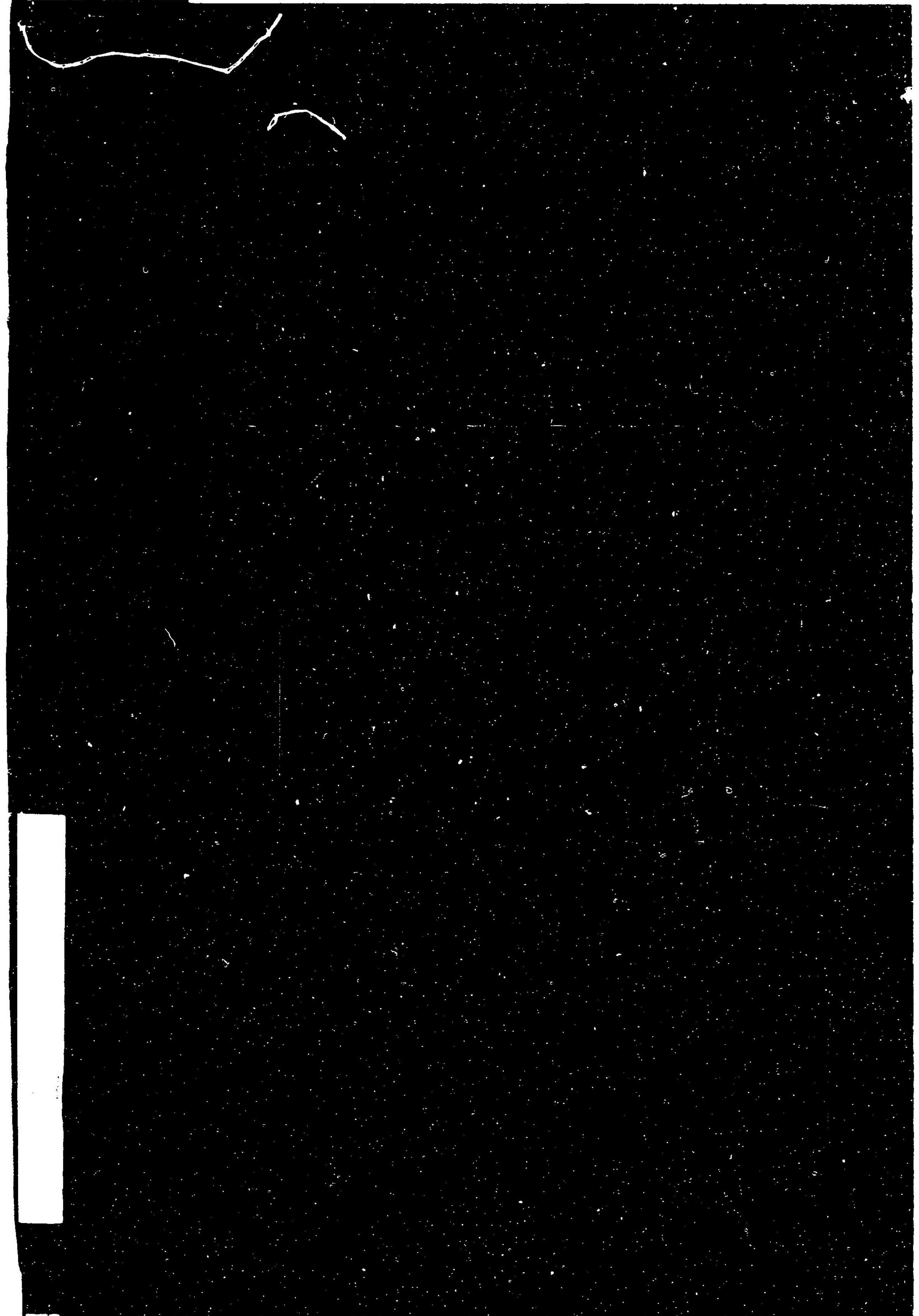
松江市殿町八十四番地

印刷所 殿町印刷所

268
270







島根県邑智郡治一班

才11回

国立国会図書館