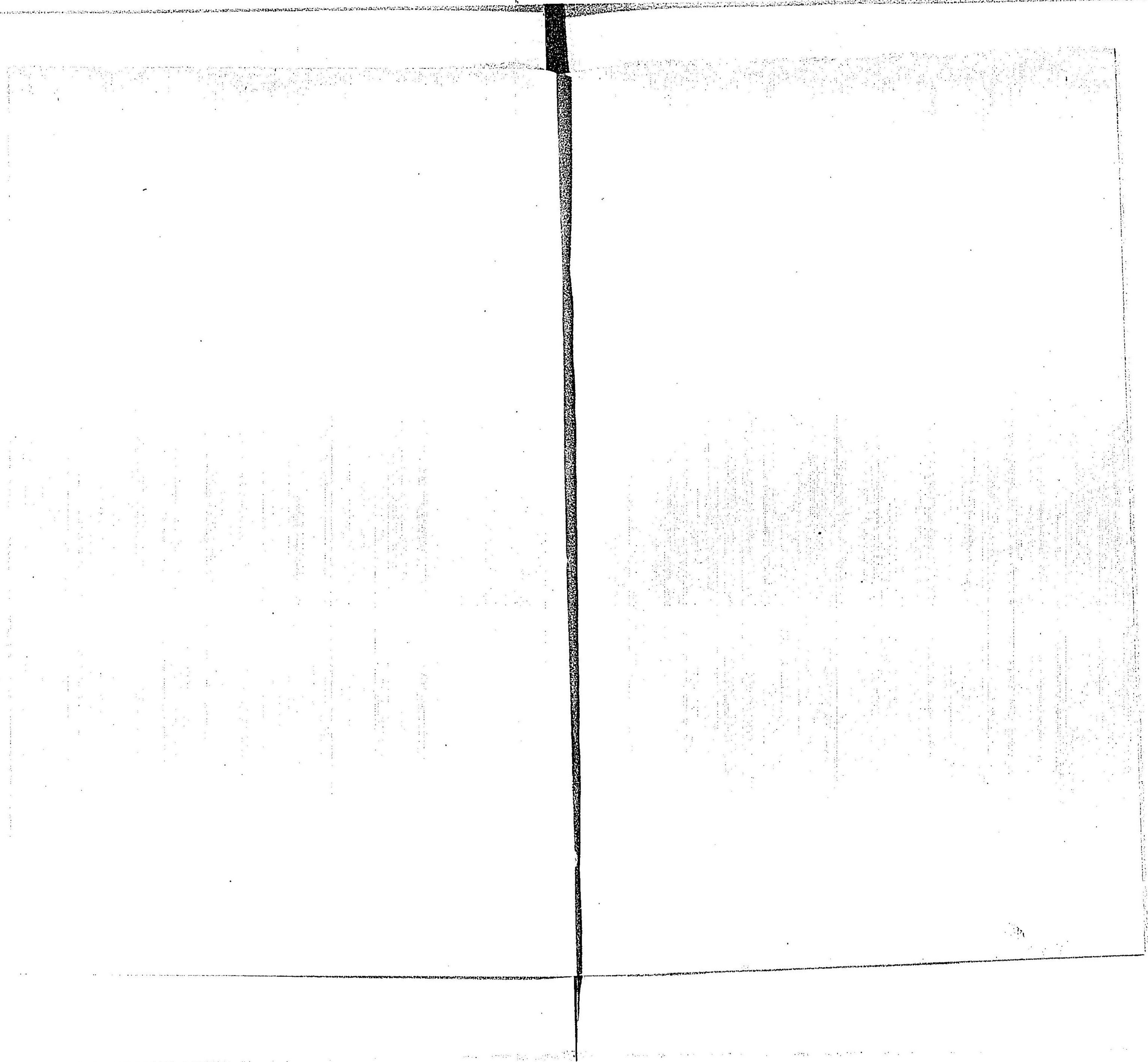


分 類 的

算 術 問 題 集
全

東 京 興 文 社 發 行



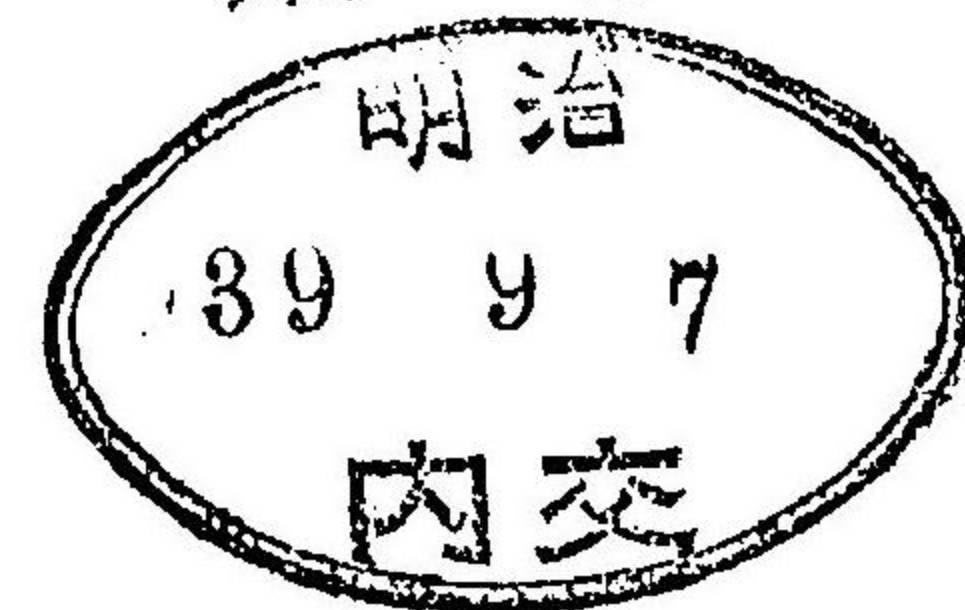
特46 .
478

算術問題集



興文社編輯所
編纂

興文社
藏版



目 錄

整數四則應用	問題	40.
四則雜問	”	33.
整數ノ性質	”	15.
複名數	”	18.
分數應用	”	40.
分數雜問	”	25.
比	”	9.
單比例	”	37.
單比例雜問	”	15.
複比例	”	30.
比例配分	”	33.
比例配分雜問	”	19.
混合法	”	34.
混合法雜問	”	20.
步合算	”	28.
步合算雜問	”	25.
單利息	”	34.
複利息	”	10.
利息算雜問	”	30.
開平,開立	”	21.

目 錄

整數四則應用.....問題	40.
四則雜問.....	33.
整數ノ性質.....	15.
複名數.....	18.
分數應用.....	40.
分數雜問.....	25.
比.....	9.
單比例.....	37.
單比例雜問.....	15.
複比例.....	30.
比例配分.....	33.
比例配分雜問.....	19.
混合法.....	34.
混合法雜問.....	20.
步合算.....	28.
步合算雜問.....	25.
單利息.....	34.
複利息.....	10.
利息算雜問.....	30.
開平開立.....	21.

算術問題集

整数四則應用

- ①【1】 二人ノ旅人アリ甲ハ六十三里ヲ隔リタル處ヨリ相向テ發足シ甲ハ乙ヨリ七里多ク歩ミテ會セリ各ノ歩ミシ里數幾何ナルカ
- 【2】 母子年齡合セテ五十一年ナリ然テ母二十八年ノ時生レシ子ナリト云フ現年齡各如何 但シ齡ハ計ヘ年ヲ用ユ
- 【3】 上下二種ノ鉛筆各百本ヲ買ヒシニ其價五圓ナリ而シテ上ハ下ヨリ一本ニ付一錢貴シト云フ 各一本ノ價如何
- 【4】 兄弟アリ兄ノ五年前ノ年齡ト弟ノ三年後ノ年齡ト等シク又兄ノ三年後ノ年齡ト弟ノ五年前ノ年齡ト合スレバ三十年トナル現年齡如何
- ②【5】 二旅人アリ甲ハ毎日十五里ヲ歩ミ乙ハ十二里ヲ歩ム今百八里隔リタル處ヨリ同日ニ相向テ發足セバ幾日ニシテ相會スベキカ
- ③【6】 二旅人アリ甲ハ毎日十五里乙ハ十二里ヲ歩ム今乙四日前ニ發足シ甲之ヲ追ハバ其後幾日ニシテ乙ニ追ヒ付クベキカ
- 【7】 五錢銅貨ト二錢及ビ一錢銅貨トノ三種ヲ同數ニ交ヘテ一圓六十錢ヲ拂ハントス各幾個ヲ用ユベキカ
- 【8】 距離百二十間ノ處アリ甲乙二童其兩端ヨリ同時ニ歩ミ始メ甲ハ毎分時ニ三十五間乙ハ二十五間ノ速サニテ各其他端ニ達シ戻リテ相會スル迄ノ時間如何

【9】米八石四斗ト麥七石五斗六升アリ之ヲ同俵數ニ作りシニ各餘リナシト云フ一俵ノ入高各如何 但シ米麥一俵ノ差七升ナリ

【10】紙二百枚ヲ以テ一枚風ト二枚風トヲ作ラントス今若シ前者ヲ後者ノ六倍ナラシメントス各幾個ヲ作り得ルカ

【11】漁船アリ長百五十間ニシテ毎分時ノ速サ八十間ナリ今航海中他船ノ長サ百二十間ノモノニ會セシニ二分時ニシテ相離レタリト云フ他船ノ毎分時ノ速サ如何

●【12】歌骨牌五十枚ヲ五枚ト三枚ト不規則ニ十二人ニ分テリ然ラバ五枚ヅ、受ケ取りシハ幾人ナルカ

【13】鳥獸合セテ百其足數合セテ三百アリ鳥獸ノ數各幾何ナルカ

【14】寫字生アリ一枚ヲ清書スレバ三錢ヲ得ベク又一枚ヲ書損スレバ五錢ヲ失フ約ナリ然ルニ十枚寫シテ十四錢受ケ取レリ其書損枚數如何

【15】新聞紙ヘ八百八十字ノ廣告ヲナサントスルニ一行五號活字ニテ二十三字詰四十五行ノ場所ヲ塞ガントス間フ此字ノ内幾字迄ハ二號活字ヲ用キ得ルカ但シ二號活字ハ縱橫各五號活字ノ二倍ナリ

【16】漁人アリ魚一尾ヲ得レバ七錢ヲ得ル然レドモ一釣ヲ破ブレバ五錢ヲ損ス或ル日三十釣ヲ下セシニ毎釣二尾ヲ得タリ依テ之ヲ賣テ差引三圓六十三錢ヲ得タリ釣ヲ破リシハ幾何

【17】東京ノ電車ハ普通特別券ハ往復七錢ニシテ午前七時前ニ限リテ賣ル特別券ハ往復五錢ナリ今或ル書生一ヶ月休ミヲ除キテ二十五日間金一圓五十錢ニテ往復乗車セントセバ幾日迄ハ是非五錢券ヲ買ハザル可カラザルカ

●【18】三十五間ヅ、隔チタル五十一本ノ電信柱ノ兩端ノ二本ヲ殘シテ其他ヲ取り除ケ更ニ此間ニ六十九本ノ電信柱ヲ等距離ニ立ツル時ハ柱ト柱トノ距離如何

【19】六十町ヲ相隔テタル電線ヲ架設スルニ柱數九十九本ヲ用キントス兩柱間ノ距離幾何間ナルカ

【20】屋敷ノ周圍ニ板塀ヲ作ルニ各柱ノ間隔三尺各柱ノ幅四寸ニシテ總柱數二千五百本ヲ要セリト云フ此屋敷ノ周圍ハ幾尺ナルカ

【21】五千九百四十間ヲ隔チタル二本ノ電信柱ノ間ニ十八本ノ柱ヲ等距離ニ立テ更ニ又此柱ト柱トノ間ニ十四本ノ柱ヲ等距離ニ立ツルトキハ兩柱ノ間ハ幾間ナルカ

●【22】或人靴下ヲ買ハントスルニ上等ハ下等ノ五倍ヨリ二錢安ク三倍ヨリハ二十八錢貴シト云フ各靴下ノ價如何

【23】某數ノ八倍ヨリ二十ヲ減ズルモ又此數ノ五倍ニ二十五ヲ加フルモ相等シト云フ某數如何

【24】五年後ノ兄ノ年齡ハ弟ノ現年齡ノ五倍ニシテ一年前ノ年齡ハ弟ノ現年齡ノ四倍ナリ各年齡幾何

【25】圓柱アリ一筋ノ糸ヲ五折シテ之ヲ卷ケバ三尺餘リ又七折シテ卷ケバ一尺餘ルト云フ圓柱ノ周圍及ビ糸ノ長サ幾何

【26】上品ハ下品ノ六倍ヨリ四十錢安キモ若シ下品ノ價九錢騰貴スレバ丁度其四倍ニ等シリナルト云フ上下兩品ノ價幾何

●【27】菓物若干個ヲ童子數人ニ分與スルニ一人ニ十五個宛與フレバ十八個餘リ十八個宛與フレバ九個不足スト云フ菓物ノ數如何
此問題ニ於テ各人ニ二十個宛與フレバ四十五個餘リ十五個宛與フレバ十八個餘ルト云フ時ハ如何

又 各人ニ二十個宛與フレバ二十七個不足シ十八個宛與フレバ九個不足スト云フ時ハ如何

又 各人ニ十五個宛與フレバ十八個餘リ十七個宛與フレバ過不足ナシト云フ時ハ如何

●【28】 若干人ニテ宴會ヲナスニ一人ノ會費ヲ一圓五十錢ヅトスレバ一圓不足シ又一圓六十錢ヅトスレバ二十錢餘ルト云フ人員如何

【29】 角砂糖若干個ヲ各箱ニ十五個ヅト詰ルトキハ五個不足シ又他ヨリ七十五個ヲ増シテ十七個ヅト詰メルトキハ十個餘ルト云フ箱ノ數如何

【30】 梨ト林檎トアリ梨ハ林檎ノ二倍ナリ今之ヲ小供ニ分與スルニ林檎ヲ六個ヅト與フレバ三個餘リ梨ヲ十三個ヅト與フレバ一個不足スト云フ子供ノ人數如何

【31】 梨ト林檎トアリ梨ハ林檎ノ二倍ナリ今之ヲ同時ニ林檎ハ五ツ宛梨ハ七ツ宛取り出ストキハ若干回ノ後ヲ林檎ハ全ク盡キテ梨ノミ二十七個殘レリ然ラバ梨ハ幾個ナリシカ

【32】 梨ヲ子供ニ分與スルニ五人ニ四ツ宛其餘ノモノニ七ツ宛與フレバ一個不足シ又二人ニ七ツ宛其餘ノモノニ三ツ宛與フレバ二十四個殘ルト云フ子供ノ人數如何

●【33】 甲ハ乙ノ所持金ノ四倍ヲ有セリ然ルニ各十五圓ヲ得タルヲ以テ甲ハ乙ノ三倍トナレリ原所有金各幾何

【34】 松ト杉トアリ杉ハ松ノ高サノ三倍ナリ然ルニ各一丈生長スルトキハ杉ハ松ノ高サノ二倍トナルト云フ各ノ高サ幾何

【35】 兄弟アリ現年齡兄ハ弟ノ五倍ナレドモ五年後チニハ其年

齡兄ハ弟ノ三倍トナル現年齡各幾何

【36】 甲ハ乙ノ所持金ノ五倍ヲ有ス然ルニ甲ハ二十四圓ヲ得乙ハ四十圓ヲ得タルヲ以テ甲ハ乙ノ三倍トナレリ現所持金各幾何

【37】 甲ハ乙ノ所持金ノ五倍ヲ有ス然ルニ甲ハ二十四圓ヲ失ヒ乙ハ四十圓ヲ得タルヲ以テ甲ハ乙ノ三倍トナレリ現所持金各幾何

●【38】 或ル人最寄ノ停車場ヨリ乗車スルニ歩行スレバ一時間半遅ルベキヲ知リ人力車ニ乘リテ行キシニ一時半早ク着セシト云フ此人ガ車ニ乘リシ距離如何 但シ毎時ノ速人ハ四十町ニシテ車ハ九十町ナリトス

此問題ニ於テ歩行スレバ四時間半遅レ車ニ乘レバ二十分遅ルト云フ時ハ車ニ乘リシ距離如何

又 歩行スレバ半時間早ク車ニ乘レバ三時間早ク着スト云フ時ハ車ニ乘リシ時間如何

又 歩行スレバ二時間半遅レドモ車ニ乘レバ丁度間ニ合フト云フ時ハ車ニ乘リシ距離如何

【39】 或人甲地ヨリ乙地ニ行クニ毎時一里半ノ速力ニテ行ケバ定時マデニ着スベキヲ毎時半里ヅト速力ヲ増シテ行ケバ半時間早ク着スト云フ甲乙兩地間ノ距離如何

【40】 瀛車ニ乘ントシ旅宿ヲ出テ停車場ニ行ク人アリ毎時二里ヲ行ク人車ニ乘レバ一時間半遅ルベキヲ知リ毎時三里ヲ走ル馬車ニ乘リテ行キシニ發車後半時間ヲ經過セシト云フ然ラバ毎時幾里ヅト行キシナラバ乗車スルコトヲ得ベキカ

四 則 雜 問

⑥【1】 或日ノ支米相場一石ニ付上米二十圓十錢中米十八圓三十五錢ニシテ上中下平均ハ十七圓九十一錢ナリト云フ然ラバ下米ハ一圓ニ付幾升換ナルカ但シ勻マテ計算シ以下四捨五入セヨ

【2】 或日ノ米相場一石ニ付一等ト二等トノ平均ハ二十二圓五十錢四等ト五等トノ平均ハ十八圓四十錢ニシテ三等ハ十九圓五十錢ナリト云フ一ニ三四五等平均一石ノ相場如何

【3】 第十月ニ生レシ小兒アリ十一月九日ニ至リ齡ヲ算セシニ恰モ生日ト等シカリシト云フ其年齡如何 但シ齡ハ滿ニテ計フ

【4】 一旅人某地ヲ發シテ日ニ十二里ノ割合ニテ三日行キテハ一日休ミ斯クノ如クシテ十三日ニテ他地ニ着セリト云フ若シ毎日十里ヅ、休ミナシニ進ムトキハ幾日ヲ費スカ

【5】 四十七人ニテ寫眞ヲ取リシニ其代價十枚八圓ニシテ其餘ハ一枚四十錢ヅ、ナリシト云フ然ラバ各人一枚ヅ、得ントスルニハ何程ヅ、出金シテ可ナルカ

【6】 甲乙二人ノ書生アリ甲ハ毎朝四時ニ起キテ夜ノ九時ニ臥シ乙ハ毎朝五時ニ起キテ夜ノ十一時ニ臥スト云フ然ラバ十年間ニハ兩人ノ睡眠時間ニ幾何ノ差ヲ生ズルカ

【7】 甲乙二人ノ旅人アリ甲ハ毎時四十町乙ハ毎時三十町ヲ行クト云フ或日甲乙二人同時ニ同所ヲ出發シタリシガ三時間ノ後甲ハ忘レ物ヲナシタル爲メ原所ニ引キ還シ直チニ再ビ同所ヲ發シテ乙ヲ追ヒ行ケリト云フ幾時ノ後追ヒ付クベキカ

【8】 或ル水夫河流ヲ順行スルトキハ毎時四里ヅ、進ミ逆行スル

トキハ毎時二里ヅ、進ムト云フ然ルニ大雨ノ後逆行セシニ毎時僅ニ半里ヅ、進ミタリト云フ然ラバ順行スルトキハ毎時幾里ヅ、進ムカ

【9】 一艦アリ大霧ヲ冒シテ航セシニ百八十間隔テ、一船アルヲ認メ後三秒時ニシテ之ト行キ合ヒタリ其後二秒時ヲ經テ他一船アルヲ認メ前ニ行キ合ヒシ處ヨリ百八十間ノ處ニテ此船ト行キ合ヒタリ此艦ト此船トノ每秒時ノ行速幾間ナルカ 但シ兩船ハ同大同速ナリトス

【10】 寒村ニ於テ共立小學校アリ某日傭人其三子ヲ學校ヘ出ス爲メニ毎月二日ヅ、學校ノ爲メニ働ケリ然ルニ長子退學セシヲ以テ其後ハ毎月一日ヅ、働クコト、ナレリ 但シ此時ヨリ授業料ハ一人ニ付五錢減シタリト云フ現一人分ノ授業料如何

【11】 或ル商人金五圓ヲ持チテ市場ニ行キ卵二百個ヲ買ヒシニ三十三斤ノ價ト外ニ一錢不足セリト云フ總代價幾何

【12】 或ル商人若干金ヲ以テ商業ヲナシ最初ニ半額損シ次ギニ二十五圓利シ其次ニ現在額ノ半分ト外ニ十六圓損セシニ十四圓殘レリト云フ最初ノ金額如何

此問題ニ於テ最後ニ十六圓損セシニ盡キタリト云フ時ハ如何ニスベキカ

【13】 百八十三人ノ生徒三人ヅ、一列ニ並ビ各列二尺ヲ隔テ一分間ニ二十間宛ノ速力ヲ以テ進行スル途次長サ三十町アル橋ヲ通過セリト云フ幾分ヲ要セシカ

【14】 二輪ノ自轉車アリ大輪周一丈八尺小輪周六尺ナリ今之レニ乘リテ甲地ヨリ乙地ニ至ル間ニ小輪ハ大輪ヨリ六百回多ク回轉セリ甲乙兩地間ノ距離如何

【15】 甲乙二人同時ニ同處ヲ發シ甲ハ毎時八哩乙ハ六哩宛歩ミシニ甲ガ某地ニ着セシ後三時間ニシテ乙來レリ甲乙ガ歩ミシ哩數如何

【16】 甲乙二人東地ヨリ西地ニ行カントス二人同時ニ發シテ甲ハ毎時八哩乙ハ六哩歩ミシガ甲ハ途中ニテ三時間休息セシニヨリ乙ハ甲ヨリ一時間早ク着セリ東西兩地間ノ距離如何

【17】 西洋紙一疋ヲ四圓ヅ、ニテ買ヒ之ヲ一疋五圓ヅ、ニ賣リテ原價ト外ニ三圓ヲ得タル後尙ホ二疋残り居レリ買ヒ入レシ疋數如何

【18】 甲乙二樽中各同量ノ酒ヲ貯フルアリ今甲ヨリ三斗四升ヲ出シ乙ヨリ八斗ヲ出シタル後其殘量ヲ驗スルニ甲ハ乙ノ二倍ナリト云フ最初二樽中ニ在リタル酒ノ量如何

●【19】 或人毎年一定ノ收入ヲ有スル人毎年八百四十圓ヅ、費ヤシテ五ヶ年間ニ若干ノ負債ヲナセリ仍テ爾後節約シテ毎年七百五十圓ヅ、費セシニ二ヶ年ニテ負債ノ半額ヲ返却セシト云フ此人ノ年入金如何

此問題ニ於テ二ヶ年ニテ負債ノ全額ヲ返却セシト云フ時ハ如何ニスベキカ

【20】 或ル米商玄米一俵ヲ七圓五十錢ヅ、ニ五十俵賣リテ得タル利益ト七圓ヅ、ニ七十俵賣リテ得タル利益ト相等シト云フ一俵ノ原價幾何ナルカ

【21】 或ル米商玄米一俵ヲ五圓五十錢ヅ、ニ五十俵賣リテ得タル利益ト四圓五十錢ヅ、ニ七十俵賣リタル損失ト相等シト云フ一俵ノ原價幾何

【22】 二百五十枚ノ紙ニ文字ヲ書セルアリ今其一枚毎ニ増字シテ一枚二百字ヅ、百五十枚寫シ次ニ其残りヲ又每一枚二百五字ヅ、寫セシニ其増字數等シカリシト云フ每一枚ノ原字數幾何

【23】 舟アリ河ヲ上ルニハ六時間ニ九十六町ヲ行キ降ルニハ二時間ニ百町ヲ行クト云フ毎時ノ漕力及ビ流速如何

【24】 遲速二流アリ速流ハ每一時九十八町遲流ハ四十七町流ル今速流ヲ漕ギ上ルニ三時間ニ八十一町ナリ同漕力ニテ遲流ヲ三時間下ルトキハ幾町ヲ行クカ

【25】 米若干石ヲ金十六圓ニテ買ヒ之ヲ一圓ニ付二升高リ賣ルトキハ四圓ノ益アリ其石數幾何ナルカ

【26】 一頭ニ付七十五圓ノ牛ト六十九圓ノ馬トヲ買ヒシニ馬ノ數ハ牛ノ數ノ二倍ナリト云フ平均一頭ノ價幾何

【27】 上下二種ノ茶アリ上五斤ト下三斤トヲ買ヘバ其價五圓八十錢トナリ又上七斤ト下四斤ト買ヘバ其價八圓トナル各一斤ノ價幾何

【28】 兵士射的ヲナスアリ發火後八秒時ニシテ兵士ハ的中ノ音ヲ聞キ又的ト兵士トノ等距離ニアル見物人ハ發砲ノ音ヲ聞キテ後三秒時ニシテ的中ノ音ヲ聞ケリ今此兵士ト的トノ距離ヲ五千五百呎トスレバ音響一秒時ノ傳達ノ速サ如何

【29】 幅九尺ノ窓アリ之ニ幅一寸宛ノ格子ヲ打ツニ其間ノ明キヲ二寸六分四厘宛トスルトキハ格子何本ヲ要スルカ

【30】 甲乙兩家東西ニ相對ス其中間ニ幅五十間ノ河アリテ南北ニ流ル今甲ノ人ハ三分時ニシテ西岸ニ到リ乙ノ人ハ甲ト同速ニテ五分時ニシテ東岸ニ到ルト云フ各毎分時ノ速サ如何 但シ兩家ハ五百九十間ヲ隔ツ

●【31】 甲乙丙ノ三旅人汽車ニ乗ラントシ手荷物ヲ合併シテ一人分トシ預クレバ其目方二百三十斤ニシテ五圓四十錢拂ハザル可カラザレドモ各別々ニ預クルトキハ甲ハ三十錢乙ハ九十錢丙ハ一圓二十錢拂ヘバ可ナリト云フ手荷物ハ何斤迄無賃ナルカ又甲乙丙ノ手荷物ハ各何斤ナルカ 但シ手荷物ハ若干斤迄ハ無賃ナレドモ此制限ヲ越ユルトキハ斤數ニ比例シテ運賃ヲ課セラル、モノトス

【32】 甲乙丙ノ三旅人汽車ニ乗ラントシ手荷物ヲ合併シテ一人分トシ預クレバ其目方二百三十斤ニシテ五圓四十錢拂ハザル可カラザレドモ三人分トシテ預クレバ二圓四十錢ニテ可ナリト云フ超過ノ分ハ一斤ニ付何程ナルカ 但シ各人ノ手荷物ノ目方ハ制限ヲ超過シ居ルモノトス

【33】 七旅人各手荷物ヲ持チテ乗船セントスルニ荷物超過ノ分ハ重サ一貫目ニ付三十錢ヅ、拂フ約ナリ今若シ此荷物ヲ五人ノ持チトスレバ四圓六十錢ヲ拂フベク又二人ノ持チトスレバ十圓拂フベキナリ然ラバ七人持チトスレバ幾何拂フテ可ナルカ又一人ニ付幾貫目迄ハ無賃ナルカ

整 數 ノ 性 質

●【1】 一千四百八十ヲ素因數ニ分テ

【2】 七百五十六個ノ文字ヲ若干行若干字詰ニ書キテ過不足ナク且ツ一行ノ字數ヲシテ行數ニ成ルベク近キ字數ナラシメントス行數如何

●【3】 八百十二ヲ割レバ七ヲ餘シ四百六十一ヲ割レバ六ヲ餘ス除數ノ中ニテ最大ナルモノヲ求ム

【4】 七百九十八ヲ割レバ七不足シ四百六十一ヲ割レバ六ヲ餘ス除數ノ中ニテ最大ナルモノヲ求ム

●【5】 五除シテ三個残り三除シテ一個残り又七除シテ五個残ルベキ數ノ中ニテ最モ七百ニ近キ數ハ如何ナル數ナルカ

【備考】 五除シテ四個残り三除シテ一個残り七除シテ二個残ルベキ數ノ中ニテ最モ小ナル數ヲ見出セ

【6】 五除シテ二不足シ又六除シテモ七除シテモ二個不足スル最小數ヲ求ム

【7】 六百五十ト七百五十トノ間ノ數ニテ十、十六、及ビ二十ヲ以テ除シ何レモ三ヲ餘スベキ數ヲ求ム

【8】 碁石若干個アリ四個ヅ、計フルバ一個不足シ又五個ヅ、計フルモ六個ヅ、計フルモ三個残りテ餘數ハ百ニ滿タズ其數如何

【9】 五ニテ除スレバ三残り六ニテ除スレバ四残り七ニテ除スレバ五殘ル爲メニ三千四百八十二ニ加フベキ最小數ヲ求ム

●【10】 絹五百十反ト木綿九百二十反トヲ若干名ニ平等ニ配分セントスレバ絹十七反ト木綿二十一反餘ルト云フ其人數如何

【11】 梨五百二十五個蜜柑四百二十個柿千四百七十個ノ中梨ハ五個蜜柑ハ百個ヲ殘シテ他ヲ與フルトキ各童ノ取り高最小ナルヲ要ス間フ各童ノ取り高各如何

【12】 米八石六斗ト金百六十八圓ヲ貧民ニ惠與スルニ各人ノ取り高等シク金ハ厘位ニ米ハ合位ニ止メ且ツ成ルベク一人ノ取り高ヲ少カラシメントス一人ノ取り高各如何 又若シ米八斗ヲ殘シ之ヲ各人ニ等分シテ殘リナカラシメントスニハ其最大ナル人數幾何

●【13】 八月五日カ丑ノ日ニシテ且ツ日曜日ナルトキハ其次ニ日

曜日ト丑ノ日ト重ナルハ何月何日ナルカ

【14】 甲乙丙ノ三人池ノ周圍ヲ散歩スルニ甲ハ十二分乙ハ十四分丙ハ二十分ニテ一周スト云フ然ラバ三人カ同時ニ同處ヨリ廻リ始ムルトキハ幾何時ノ後三人再ビ原處ニテ會スルカ

【15】 周圍二千四百間ノ池ノ一處ヨリ甲乙丙ノ三人同時ニ廻リ始メ毎分時ニ甲ハ八十間乙ハ六十間丙ハ四十間ノ速サニテ歩ムトキハ幾何時ノ後三人再ビ同時ニ原處ニテ會スルカ

此問題ニ於テ三人同方向ニ廻リタルトキハ幾何時ノ後三人始メテ會合スベキカト云フ時ハ如何スベキカ

又 甲乙ハ同方向ニ丙ノミ異方向ニ廻リタルトキハ幾何時ノ後三人始メテ會合スベキカト云フ時ハ如何スベキカ

復 名 數 (或ハ諸等數)

【1】 一方里ハ幾町歩ナルカ

【2】 一平方哩ハ幾方里ニ當ルカ

但シ一哩ハ〇・四〇九八里ニ等シ

【3】 立坪一坪ハ幾立方尺ナルカ

【4】 一哩ハ何町何間何尺ナルカ

【5】 一海里ハ幾尺ニ當ルカ

但シ一海里ハ凡ソ十七町ナリ

【6】 三里十二町三間五尺ヲ「メートル」ニ化セヨ

但シ「メートル」ヲ三尺三寸トス

【7】 三貫九百七十五匁ハ幾「キログラム」ニ當ルカ

但シ一貫目ハ三七五「キログラム」ナリ

【8】 四百五十八立方尺ハ幾噸ニ當ルカ

但シ一噸ハ四十立方尺ナリ

【9】 一「リットル」ト一升トヲ加フレバ幾立方尺トナルカ

但シ一「リットル」ハ一立方「デシメートル」ナリ

【10】 三八「グラム」ノ狀袋ヘ七匁五分ノ書狀ヲ入ル、トキハ其重量幾何

【11】 一町歩金七百二十三圓五十錢ノ田地十三町六反八畝歩ノ價幾何

【12】 地圖アリ横四尺縦三尺ニシテ實際ノ長サノ一萬分ノ一ヲ表ハストスルトキハ此地圖ノ上ニ表ハサル、面積ハ幾方里ナルカ

【13】 内法長サ四尺幅三尺高サ二尺ノ箱ノ中ニハ幾升ノ水ヲ入ル、コトヲ得ルカ

【14】 鯨尺二丈八尺ハ曲尺ノ幾尺ニ當ルカ又幾碼幾呎幾吋ニ當ルカ 但シ一碼ハ曲尺三〇・一七尺

【15】 日本内地ハ中央標準時ヲ用キ臺灣ハ西部標準時ヲ用ユ然ラバ内地ヨリ臺灣ヘ行カントスルトキハ時計ヲ如何程進マスベキカ又ハ遅クラスベキカ 但シ中央標準時ハ東經百三十五度ノ子午線ノ時ニシテ西部標準時ハ東經百二十度ノ子午線ノ時ナリ

【16】 東京ハ東經約ソ百三十九度四十五分ナリ然ラバ中央標準時ノ午前八時ハ東京地方時ノ何時ニ當ルカ

【17】 明治二十六年ハ西曆紀元千八百九十三年ニ當ル然ラバ我紀元何年ニナルカ又明治年間ニ於ケル閏年ハ其年數ヲ四除シテ一ヲ餘ストキニアルコトヲ證セ 但シ三十三年ハ取り除ケトス

【18】 日出及ビ日没ハ其日ノ正午ヨリ等シキ時刻ナルモノトス

レバ日出が午前五時三十五分二十五秒ナルトキハ其日ノ日没ハ何時ナルカ

分 數 應 用

●【1】 或人所得金ノ八分三ヲ食料ニ充テ七分ノ二ヲ衣服住居ニ費シ二十四分ノ五ヲ雜費トス而テ一年ノ末ニ四十四圓殘金アリ年收金幾何ナリシカ

【2】 甲乙二人等シク出金シテ田地若干ヲ買ヒシガ甲ハ其十七分ノ十二ヲ取リシヲ以テ甲ハ乙ニ百十九圓ヲ戻セリ最初ノ出金各幾何

【3】 甲乙兩軍ノ人員ヲ比較スルニ戰鬪前甲ハ乙ノ八分ノ七ナリシガ戰鬪ノ爲メ甲ハ其ノ五十分ノ一乙ハ其ノ五分ノ一ヲ失ヒシヲ以テ戰鬪後却テ甲ハ乙ヨリ四千六百名多クナリシト云フ戰鬪前後ニ於ケル甲乙兩軍ノ人員及ビ其死傷ノ數各幾何 (商船學校 37.)

【4】 金若干圓ヲ甲乙丙三人ニ分配スルニ甲ハ其十五分ノ四ヲ取リ乙ハ其五分ノ二ヲ取リ然ル後乙ハ己ノ所得ノ七分ノ一ヲ甲丙ニ與ヘシカバ丙ノ所得ハ八十二圓トナリタリト云フ甲乙二人ノ實收入各幾圓ナルカ (陸軍士官學校 39.)

【5】 甲乙丙三童ニ菓實ヲ與フルニ甲ニハ總數ノ五分ノ一乙ニハ總數ノ四分ノ三ヲ與ヘ殘リヲ丙ニ與フレバ甲乙ノ所得ノ和ハ丙ノ所得ヨリ九十個多シ總數幾何

●【6】 某紳士金若干圓ノ内ヲ以テ其三分ノ一ヲ慈善會ニ寄附シ其殘リノ六分ノ一ヲ水害者ニ施シ又其殘リノ十一分ノ七ヲ火災者ニ與ヘリ然ルニ今六十圓殘ルト云フ原金高幾何

【7】 甲地ヨリ乙地ニ旅行スルニ初日ニ歩行スルコト全道ノ七分

ノ一次日入車ニテ其殘道ノ十三分ノ二ヲ行キ第三日馬車ニテ其殘道ノ十一分ノ三ヲ行キ終リニ瀛車ニテ四十八里ヲ行ケリト云フ全道程如何

【8】 護謨毬アリ若シ之ヲ高所ヨリ放下スレバ地面ヲ打ツ後其高ノ九分ノ二ニマデ跳起スルモノトス今此毬ヲ某所ヨリ地面ニ墜落セシメシニ其第三回ノ跳起セル高サハ一尺ノ十六分ノ十三ナルトキハ其始メ幾何ノ高所ヨリ放下セシカ

【9】 一旅人初日ニ全程ノ六分ノ一ヲ歩ミ次日ニ其殘リノ六分ノ一ヲ歩ミ次第ニ斯クノ如ク殘程ノ六分ノ一ヲ歩ミ六日目ニ六百二十五町ヲ歩ミテ先地ニ着セリト云フ初日ノ歩行里數幾何

●【10】 戰地ニ一隊ノ兵ヲ出シタリシニ第一回ノ戰爭ノ終リシトキハ其兵ノ五分ノ一減シタリ因テ更ニ五千人ノ援兵ヲ送リテ第二回ノ戰爭終リシトキハ其時ノ兵數ノ十三分ノ一減シテ殘兵一萬二千人ナリシト云フ初メニ出シタル兵數ヲ求メヨ (臨時教員養成所 37.)

【11】 或小學校ノ生徒數男生徒ハ總員ノ九分ノ五ヨリ五人少ク女生徒ハ總員ノ七分ノ三ヨリ十一人多シト云フ男女生徒ノ數各如何 (高等女子師範學校 38.)

【12】 或學校ノ二年生ハ一年生ヨリ二十人少クシテ三年生ヨリ三十人多ク又四年生ハ三年生ヨリ二十人少クシテ五年生ヨリ十五人多シ而シテ五年生ハ生徒總員ノ十分ノ一ナリ各學年ノ生徒ノ數如何 (海軍機關學校 39.)

【13】 某學校ノ入學試驗ニ於テ及第者ハ受験者ノ八分ノ一ヨリモ二十五人多ク落第者ハ受験者ノ五分ノ四ヨリモ三十五人多シト云フ受験者ノ總數幾何 (東京高等師範學校 39.)

●【14】 甲乙丙ナル四人ノ農夫アリ一ノ田地ヲ耕スニ甲一人ニテ三日間次ニ乙一人ニテ二日間次ニ丙三日間丁二日間ニテ耕シ終レリ然ルニ甲ノミニテハ全キ田地ヲ耕スニ八日乙ノミニテハ十二日丙ノミニテハ九日ヲ要スト云フ然ラバ丁ノミニテハ幾日ヲ要スルカ (教員養成所. 35.)

【15】 甲乙二人ニテ日曜日ノ朝ヨリ業ヲ初メ水曜日ノ夕迄ニ其五分ノ四ヲ成ス然ルニ甲去リ乙止マリ金曜日ノ夕ニ至リテ殘業ヲ完成セリ初メヨリ甲一人ニテ從事セバ幾日ヲ要スルカ (海軍兵學校. 35.)

【16】 甲ハ三日ニシテ或ル田地ノ九分ノ五ヲ耕シ乙ハ四日ニシテ同シ田地ノ三分ノ二ヲ耕スト云フ今兩人共力センニハ幾日ニシテ全田地ヲ耕作シ得ベキカ (東京高等工業速成科. 36.)

【17】 馬三頭ヲ養フ費用ハ羊二十五頭ヲ養フ費用ニ等シトスレバ馬六頭ト羊二十頭トチ一ヶ月間養フ費用ニテ馬九頭ト羊三十頭トチ幾日間養ヒ得ベキカ (女子高等師範學校. 36.)

【18】 水槽アリ水ヲ注入スルニ甲管ヲ用ユレバ四時間乙管ヲ用ユレバ六時間丙管ヲ用ユレバ十二時間ニ充ツ今甲乙兩管ヲ二時間用キタル後丙管ヲノミ用ユルトキハ幾時間ニテ滿水スルカ

【19】 一工事アリ甲乙二人協力シテ之ヲ營メバ三十日間ニ落成スベキ豫定ナリシニ甲ガ八日間休ミタル爲メ落成期日三日間後レシト云フ然ラバ此工事チ一人ニテ爲セバ各幾日ヲ要スベキカ (東京商船學校. 38.)

【20】 甲乙丙三人アリ工事ヲ爲スニ甲ハ二十四日ヲ要シ乙ハ三十六日ヲ要シ丙ハ四十日ヲ要スベシ今三人協同シテ此工事ヲ爲スコト三日ニシテ甲ハ休業セリ仍テ乙丙兩人ニテ其殘業ヲ成就セリ

云フ起工ノ始メヨリ落成ニ至ル間ノ日數ヲ問フ (東京高等商業學校. 38.)

【21】 一工事アリ三十人ノ工夫ヲ使役シテ十八日間ニ成シ終ルベキ豫定ナリシニ就業ノ後四日ヲ經テ工夫二人ヲ解僱シ更ニ六日ヲ經テ七人ヲ解僱シタリ然ルトキハ此工事成業ノ期日幾日後ルカ (高等女子師範學校. 38.)

【22】 甲乙丙三人ニテハ二十日丙一人ニテハ七十五日ヲ要スベキ業アリ今三人共ニ業ニ就キ八日ノ後甲去リ乙丙ニテ其後十日業ヲ作セシニ乙亦去リ其後丙一人二十日半業ヲ作シテ成業セリ乙一人ニテハ全業ヲ幾日ニナスヤ

●【23】 甲乙二人ノ傭夫アリ甲三日ノ賃錢ハ乙五日ノ賃錢ト等シ今甲五十日働キテ米三俵ト金六圓ヲ貰ヒ乙ハ六十日間働キテ米二俵ト金五圓六十錢ヲ貰ヘリト云フ甲乙一日ノ賃錢及ビー升ノ價如何 但シ一俵ノ入高ハ四斗

【24】 相等シキ日給ニテ雇ハレタル甲乙二人ノ傭夫アリ甲ハ六十五日間働キテ米二俵ト金十四圓八十五錢トヲ受ケ乙ハ百五日間働キテ米五俵ト金十一圓二十五錢トヲ受ケタリト云フ米一俵ノ時價及傭夫一人ノ日給各何程ナルカ (神戸高等商業學校. 36.)

【25】 金二百四十圓ヲ甲乙二人ニ分チシニ甲ノ取分ノ四分ノ一ト乙ノ取分ノ二十分ノ三トチ合スレバ五十二圓トナル各取分如何

【26】 麥畑アリ其七分ノ四ヲ刈リ取りシニ六俵ト二斗四升アリ尙ホ其殘リヲ刈リテ五俵ヲ得タリ一俵ノ入高如何

【27】 五人ガ六日働キテ出來得ベキ業アリ之ヲ四人ガ七日ト五時間働キテ成レリ毎日ノ就業時間幾何

●【28】 士官下士官總員四十二名アリ然シテ士官人員ハ下士官人

員ニ八名ヲ加ヘシモノ、四分ノ一ニ相等シ各員幾名ナルカ

【29】 牧夫アリ牛羊合セテ百九十六頭ヲ飼ヘリ然ルニ羊ノ二十八分ノ三ヲ賣リ牛十六頭ヲ買ヒ入レシヲ以テ牛羊同數トナレリ最初ノ牛羊各頭數如何

【30】 甲乙兩米商アリ甲ノ元金ハ乙ノ七分ノ三ナリ然ルニ甲ハ百圓利シ乙ハ三千百圓ヲ損セシヲ以テ乙ハ甲ト等シクナレリト云フ原有金各幾何

【備考】 四則ノ三十三番ヲ見ヨ

●【31】 荷車ニテ荷物ヲ運送スルニ毎時十八町ヅ、行キ歸リハ空車ナルヲ以テ毎時二十四町ヲ行ク今此行速ニテ七時間ニ或ル距離ヲ三度往復セリ其距離如何

【32】 金二十一圓五十錢ヲ以テ三升ニ付四十錢ノ上米ト七升ニ付五十錢ノ下米トヲ同量ニ買ハントス其枳數各如何

【33】 上酒一升二十六錢下酒一升十二錢ナリ今若干金ヲ二等分シテ上酒ト下酒トヲ買ヒタリシニ合セテ一斗九升アリタリト云フ各枳數如何

【34】 二輪車アリ前輪ノ周圍ハ九尺五寸後輪ノ周圍ハ六尺二寸八分ナリ此ノ二輪車或ル距離ヲ往復セシニ後輪ハ前輪ヨリ九百六十六回多ク回轉セリト云フ後輪ノ回轉數及ビ往復セシ距離ヲ問フ(陸軍士官學校.35.)

【35】 金一圓ニ付米ハ一斗二升五合替麥ハ二斗替ナリ今米ト麥ト同石數ヲ交換セシ故ニ麥ニ三十圓ヲ添ヘタリ其石數如何

【36】 兩府ノ間ヲ往復スルニ甲ナラバ二時間ト十六分ノ十三乙ナラバ二時間ト四分ノ一ヲ要ス今兩府ヨリ兩人同時ニ相向テ發シ

信書ヲ交換シテ歸ル時ハ幾時ヲ要スルカ

【37】 甲乙二地ノ間ヲ往復スルニ往路ニハ毎日平均十六里二十四町ヅ、歩ミ歸路ニハ十二里半ヅ、歩ミタルガタメニ歸路ニ費セシ日數ハ往路ヨリモ二日多シト云フ此二地ノ間ノ距離ヲ求ム

(高等女子師範學校.38.)

【38】 峠アリ道程百九十二町ナリ之ヲ踰ユルニ東麓ヨリスレバ五時十分ノ七ニシテ達ス西麓ヨリスレバ幾時ニテ達スルカ但シ登速ハ毎時三十町降速ハ四十町ナリ

【39】 牛若干匹ヲ一匹ニ付十六圓ニ賣リ其金ヲ以テ一匹五圓ト七圓トノ羊ヲ同數ニ買ヒタルニ牛數ヨリ二百十五匹多ク買ヒ得タリ牛ノ賣代價如何

【40】 兵士アリ六時間ノ遊歩時限ニ於テ遠方ニ用達セントス往クニハ毎時二里ヲ行ク人車ニ乘リ復リハ毎時四里ヲ馳ル馬車ニ乗ルトスレバ幾里ノ遠キニ行クヲ得ルカ

分 數 雜 問

【1】 或日ニ於テ晝ノ時間ハ夜ノ時間ノ五分ノ四ヨリ六時間長シ此日ノ晝夜ノ長短如何

【2】 或ル人宅ヨリ十町行キテ提灯ニ火ヲ點シ先方ノ家ニ至テ一挺ノ蠟燭盡キタリ亦歸路ハ初メヨリ火ヲ點シテ戻リシヲ以テ二挺ノ蠟燭三分ノ一挺殘レリト云フ其人ノ家ト先方ノ家トノ距離如何

【3】 若干名旅行スルアリ馬車若干輛ヲ雇ヒ每車ニ四人ヅ、乘レバ一人ハ歩行セザルヲ得ズ又若シ每車ニ五人ヅ、乗ルトスレバ二輛ヲ減ジテ過不及ナク且每人ノ費用モ三分ノ一圓減ズト云フ一輛ノ雇料如何

【4】 機關車ノ車輪ノ周圍十五呎十六分ノ五客車ノ車輪ノ周圍九呎八分ノ三ナリ或ル瞬間ニ同時ニ「レール」ニ着ケル雙方ノ車輪ノ同點ガ再ビ同時ニ「レール」ニ着ク迄ニ各車輪各幾回轉チナスヤ

(大坂高等工業學校. 39.)

【5】 一ノ圓周上ニ在ル同一點ヨリ同時ニ出發シテ同方向ニ運動スル四個ノ動體アリ三秒間ニシテ甲ハ全周ノ七分ノ二乙ハ全周ノ九分ノ四丙ハ全周ノ五分ノ二丁ハ全周ノ十一分ノ六ヲ廻リ得ベシト云フ今若シ各體ガ始終此速度ヲ以テ停滯ナク運動スルモノトスレバ四個ノ動體ガ出發點ニ於テ一處ニナル迄ニハ出發后幾時間ヲ要スベキカ (神戸高等商業學校. 37.)

【6】 二十五分ノ二十四、二個五分ノ二、二個三分ノ二ノ何レニ乗ズルモ積トシテ整數ヲ得ベキ數ノ中ニテ最小ナルモノヲ求ム (海軍兵學校. 37.)

【7】 彌生春日ノ兩汽船甲乙兩港ノ間ヲ航海スルニ彌生丸ハ三晝夜春日丸ハ二晝夜半ヲ要ス本日午前八時ニ甲港ヲ出帆セシ春日丸ガ前日ノ正午ニ乙港ヲ出帆セシ彌生丸ニ出會スル時ヲ問フ (商船學校. 35.)

【8】 横濱ヨリ布哇ニ航スル汽船アリ全海路ノ中央迄ハ毎時十二海里ノ速サニテ行キ夫レヨリ千海里ノ間ハ毎時十海里残りノ海路ハ毎時十一海里ノ速サニテ行キ先地ニ着セリ其總時間ハ二百九十一時一分ノ四ナリ全海路幾何ナルヤ (長野縣師範學校. 37.)

【9】 甲乙二杖アリ甲ハ乙ヨリ長キコト乙ノ六十五分ノ二ナリ今二人ノ兒童ガ一ツ宛此杖ヲ持チ長サ三十三間ノ廊下ノ一端ヨリ始メテ次第ニ此杖ヲ前進シテ他端ニ到ラシメタルニ杖ノ長サノ連續

シタル回数孰レモ五十ニシテ甲杖ハ廊下ノ末端ヨリ若干尺脱出シ乙杖ハ未ダ末端ニ及バザルコト若干尺ナリ而シテ甲ノ超脱シタル長サト乙ノ不足シタル長サトハ相等シカリシト云フ二杖ノ長サ各幾何 (海軍機關學校. 37.)

【10】 毎時間十八海里ノ速サニテ走リツ、アル軍艦ヨリ發セル砲聲ガ十二海里四分ノ一ヲ距ツル地點ニ聞ユル迄ノ時間ニ此軍艦ハ何海里ヲ航行スベキヤ但シ一海里ハ六千八十呎ニシテ音ノ速度ハ毎秒一千百十七呎ニナリトス (海軍兵學校. 38.)

【11】 船アリ正午ヨリ十五分間ハ毎時十四哩ノ速サニテ航行シ次ノ十五分間ハ毎時ノ速サチ一哩減ジテ毎時十三哩ノ速サニテ航行シ斯クノ如ク十五分間毎ニ毎時ノ速サチ一哩ツ、減ジテ航行シタリトセバ午後二時三十分迄ニ幾哩航行スベキカ (商船學校. 39.)

【12】 周圍三十間ノ池アリ甲ハ毎分時六十間乙ハ四十間丙ハ五十間ノ速サヲ以テ同時ニ同處ヨリ同方向ニ廻リ始ムレバ幾分時ノ後三人同時ニ原處ニ集リ會スルカ

【13】 時計ノ時針分針秒針ノ一點ヨリ出ヅルモノアリ然テ時針ハ一時間ニ其全盤面ノ十二分ノ一ヲ廻リ分針ハ同シク之ヲ一週シ秒針ハ同シク六十廻ス然ラバ一度此三針ガ重リタル後更ニ幾時ヲ經バ亦此三針ガ重ナルベキカ

【14】 川舟アリ甲ヨリ乙ニ上下スルニ貨錢下リハ二十五錢上リハ七十錢ナリ今甲ヨリ三里下行シタル舟ト乙ヨリ二里上行セシ舟ト行キ合ヒ互ニ荷物ヲ交換シテ歸レリ然レバ一舟ヨリ他舟へ幾何ノ貨錢ヲ拂フベキヤ

【15】 兵士標的ヨリ二百呎ヲ距テ、發砲セシニ三秒時十一分ノ

三ヲ經テ的中ノ音ヲ聞ケリ又兵士ト的中ノ中央ニ居タル人ハ發砲ノ音ヲ聞キテ後三秒時ニシテ的中ノ音ヲ聞ケリ若シ發砲ノ音ヲ聞キテ後二秒五分ノ四ニシテ的中ノ音ヲ聞カンニハ何レノ處ニ居ルベキヤ

【16】 一紳士旅行スル際ニ於テ豫メ自邸ヨリ最近ノ停車場ヘ馬車ヲ迎ヒ越スベキコトヲ言ヒ置ケリ然ルニ瀛車ハ定時ヨリ一時半早ク着セシヲ以テ紳士ハ毎時四哩走ル人力車ニ乘リテ行クコト五哩ニシテ迎ノ馬車ニ出會ヘリト云フ馬車一時間ノ速サ及ビ歸宅時刻ハ豫定ヨリ幾時間早キカ

【17】 一脚夫毎日十二里ノ速ヲ以テ甲地ヲ發シ乙地ニ向フ若干日ノ後故アリテ毎日十八里歩ム他ノ脚夫ヲシテ之ヲ追ハシムルニ全道ノ三分ノ二ヨリ九里三分ノ一手前ニ於テ追ヒ付ケリ然ルニ歸途共ニ日々ノ行程四里ヲ増セシニ兩脚夫歸着ノ差十一分ノ十日ナリト云フ甲乙兩地間ノ距離如何

●【18】 溢レツ、アル井戸アリ水ハ絶エズ一様ニ湧出ツルモノトス今四個ノ唧筒ヲ用キルトキハ十五分時間ニ其水ヲ盡クスベク八個ノ唧筒ヲ用キルトキハ七分時間ヲ要ストスルトキハ之ヲ五分時間ニ盡スニハ幾個ノ唧筒ヲ使用スベキカ

【19】 一樽ノ酒アリ毎日等量ヲ漏泄スルト假定ス今之ヲ七人ニテ飲メバ四日ニ盡キ又之ヲ五人ニテ飲メバ五日ニ盡ルト云フ毎日ノ漏泄量如何

【20】 牛二十七頭ヲ六週間飼ヘバー牧場ノ草ヲ食ヒ盡ス又二十三頭ヲ九週間飼フモ同牧場ノ草ヲ食ヒ盡スト云フ然ラバ二十一頭ニテハ此牧場ノ草ヲ幾週間ニ食ヒ盡スカ 但シ草ハ日々一齊ニ生長スルモノトス」

●【21】 菓物商アリ梨若干ヲ仕入レ最初其三分ノ一ト外ニ二十三個ヲ賣リ次ニ其残りノ三分ノ二ト外ニ二十四個ヲ賣リ次ニ其残りノ五分ノ一ト外ニ十個ヲ賣リシニ二個残りシト云フ其賣リシ個數幾何

【22】 貧民ニ施米スルニ初メニ其二分ノ一ヨリ二石三斗多ク施シ次ニ其残りノ五分ノ一ヨリ二石多ク施セシニ盡キタリト云フ施米高幾何」

【23】 長サ五百呎ナル瀛車ガ毎時三哩ノ速ニテ同方向ニ歩行スル人ヲ十秒間ニシテ通り越シタリ今瀛車ガ同速ニテ走リツ、十五秒時ニシテ自轉車ニ乘リシ人ヲ通り越シタリト云フ自轉車ハ瀛車ト同方向或ハ異方向ノ何レノ方向ニ毎時何哩ヅ、走リシカ

【24】 長サ八十八「ヤード」ノ瀛車ガ毎秒時四十五分ノ八十八「ヤード」ノ速サニテ歩行スル人ヲ十秒時ニ追ヒ越シタリ然ラバ九秒間ニ此瀛車ニ追ヒ越サル、人ノ毎秒時ノ速如何

【25】 二艘ノ舟ガ相聯テ發スルトキハ一ハ他ヲ十五分時ニ追ヒ越シ又相向テ發スルトキハ三分時ニ行キ過グトス然テ其疾キ一舟ノ速サハ毎分時ニ六十間進ムトスレバ遅キ一舟ハ毎分時ニ何程進ムカ又一舟ノ長サガ他舟ノ長サノ二倍ナルトキハ小ナル舟ノ長サ如何

比

【1】 一「キログラム」ト一斤トノ比如何

【2】 五ノ二ニ對スル反比(或ハ逆比)ト五ノ逆數(或ハ倒數)ノ二ノ逆數ニ對スル正比(或ハ順比)トノ關係如何

- 【3】一升ト一立方尺トノ比如何
- 【4】一呎チ一吋ノ割ニ作りタル模形ニ於テ體積ハ如何ナル比ヲ有スルカ
- 【5】一平方里ト十町歩トノ比如何
- 【6】酒三升ト水一升ト混ズルトキハ酒ハ全量ノ幾分トナルカ
- 【7】甲六日ニテ成ス業ヲ乙ハ八日ニテ成就スト云フ甲乙ノ力ノ比如何
- 【8】十六人ノ二十五人ニ對スル比ト五斤ノ六斤ニ對スル比トハ何レが大ナルカ
- 【9】酒ト水トヲ五ト三トノ如ク又五ト四トノ如ク混ジタル者ヲ更ニ五ト六トノ如ク混ズルトキハ酒ト水トノ比如何

單 比 例

- 【1】生絲二十個ノ價一萬五千圓ナルトキハ同シ生絲ヲ百五十個賣リテ現金十萬圓受取リタリト云フ殘金幾何受取リテ可ナルカ
- 【2】牧夫アリ冬期百六十八日ノ間牛二十七頭ヲ飼フ爲メ秣一萬五千百二十貫ヲ貯蓄セリ然ルニ四十二日經テ不時ニ牛三頭ヲ増加セリ依テ其後一日ノ飼料以前ト増減セザルニハ更ニ秣何貫ヲ増加スベキカ
- 【3】二十七人が十五日間ニ仕上クベキ業ヲ九日ニテ仕上ゲンニハ幾人ヲ増加スベキカ
- 【4】六十五人が五十七日間ニ掘リ得ベキ溝アリテ作業スルコト十二日ノ後器具ヲ改良セシタメ豫定ヨリモ九日早ク成工スベキコトヲ知レリ依テ豫定日ニ成工セシメンニハ今ヨリ後幾人減シテ可ナルカ

- 【5】蜜柑十五箱ノ價五圓二十五錢ノ割ニテ二百七十箱ヲ賣リ現金八十圓請取リタリト云フ殘金何程請取リテ可ナルベキカ
- 【6】千五百人ノ要塞守備兵ガ百日間ノ糧食ヲ供給セラレタリ其後チ二十五日ヲ經テ六百人他へ派遣セラレタリト云フ残りノ人數ヲ尙ホ幾日間支フルコトヲ得ルカ
- 【7】或人甲地ヨリ乙地ヘ行クニ毎時一里半ノ速ニテ歩メバ十六時間ヲ要ス然ルニ四時間歩ミ其後ハ毎時二里半ヲ走ル人力車ニ乘リテ行キシト云フ豫定ヨリ幾日早ク乙地ヘ着セシカ
- 【8】一時間ニ二十哩走ル通常列車ガ發車セシ後一時間ヲ經テ一時間ニ三十二哩走ル急行列車ガ同シ方向ニ發車シテ通常列車ニ後ル、コト十五分時間ニシテ到着地ニ達セリト云フ出發地ト到着地トノ間ノ鐵道哩數幾何ナルカ (臨時陸軍士官學校. 37.)
- 【9】甲乙ノ兩汽船共ニ東港ヲ出帆シテ西港ニ向フアリ甲ハ乙ヨリ六時間前ニ出帆セリト雖途中ニテ五時間半寄港セルヲ以テ乙ヨリ四時間後ニ西港ニ着セリ而シテ甲ト乙トノ速力ノ比ハ七ノ八ニ於ケルガ如シ乙ノ航海セシ時間如何 (商船學校. 35.)
- 【10】東西兩府ヨリ二人同時ニ相向テ出發ス東人ハ全距離ヲ八時間西人ハ同シク七時間ニテ歩ミ得ベシト云フ然ルニ東人ハ三時間行キテ西人ノ來ルヲ待チ合セタリト云フ東人ノ待チシ時間幾何
- 【11】上布二十七反ノ價ハ飛白四十反ノ價ニ等シク上布七十五反ノ價ハ縮緬六十四反ノ價ニ等シク今飛白二十三反ヲ以テ縮緬十三反ト交換スルトキハ金四圓六十五錢ノ損アルベシト云フ各種織物一反ノ價幾何 (神戸高等商業學校. 37.)
- 【12】雀打ニ於テ甲ノ五發スル間ニ乙ハ四發シ又甲ハ四發毎ニ

三羽ヲ殺シ乙ハ八發毎ニ七羽ヲ殺ス然ラバ乙十發ヲ誤ル間ニ甲ハ何羽ヲ殺セシヤ

●【13】 四時ト五時トノ間ニ於テ時分兩針ガ直角ヲナスハ何分ナルカ又時分兩針ガ一直線ヲナストキ及ビ重サナルトキハ何分ナルカ

【14】 四時ト五時トノ間ニ於テ時針ト分針トガ十八度ノ角ヲ爲スハ何分ナルカ

【15】 獵犬ニ追ハル、兎アリ犬ヨリ先ツコト二百五十間ナリ然シテ兎ガ六間走ル間ニ犬ハ九間走ルト云フ犬ガ幾間走リテ兎ニ追ヒ及ブカ

【16】 甲乙ノ脚夫アリ甲ハ毎時五十町乙ハ四十二町ヲ行ク今甲ハ乙ヨリ三十二町後レテ出發シ進ムトキハ幾時ニテ乙ニ追ヒ付クカ

此問題ニ於テ乙ハ甲ヨリ四時四十八分前ニ出立スレバ如何又乙ハ午前十時二十分甲ハ午後三時五十六分ニ出發スレバ幾町ヲ歩ミテ追ヒ付クベキカ

【17】 甲乙ノ脚夫アリ毎時ノ速甲ハ五十町乙ハ四十二町ナリ今甲乙東西ノ兩地ヨリ相向テ同時ニ發足シ甲ハ兩地ノ中央ヨリ十二町多ク歩ミテ乙ニ會セリト云フ東西兩地ノ距離如何

一晝夜ニ八分ヅ、進ム時計ヲ今日正午ニ正時ニ合セ置ケバ明日此時計ノ零時ハ正時ノ何時ナルカ

●【19】 一晝夜ニ八分ヅ、遅ル、時計ヲ今日午前十時ニ合セ置キテ明日正午ニ正時ト合セシメント欲スレバ如何ニシテ可ナルカ

【20】 正時午前十一時五十八分ニ午後零時三分三十秒ヲ指ス時計アリ此時計ガ翌日午前九時ヲ指ストキ正時八時四十六分ナリト云フ一晝夜ニ幾何ノ差ヲ生ズルカ

【21】 時計アリ月曜日ノ正午ニ正時ニ合セ置キシニ水曜日午前第九時ニ至リ正時ヨリ後ル、コト十二分ナリ此時計金曜日ノ正午ヲ指ストキハ正時ノ何時ナルカ

【22】 一晝夜ニ四分進ム時計ヲ有スル人アリ某日午後三時ニ或ル人ノ許ニ行ク可ク約セリ然ルニ此人ノ家迄行クニハ常ニ此時計ノ十五分間ヲ要スト云フ今此時計ヲ其日ノ正午ニ合セ置クトキハ自宅ヲ此時計ノ何時ニ出デ、違約セザルヤ (水産講習所.36)

【23】 昨日ノ正午ニ正シキ時刻ニ合セ置キタル時計ガ今日ノ正午ニハ十一時五十二分ヲ示セリ此時計ガ明朝午前八時ヲ示ストキ正シキ時刻ヲ問フ但シ今日ノ正午ニハ合ハセ置カザリシモノトス (海軍兵學校.36)

【24】 一晝夜ニ一分三十秒後ル、時計ヲ日曜日ノ正午ニ正シク合セ置カバ次ノ日曜日ノ正午ニ此時計ノ示ス時刻如何又時計ノ示ス其日ノ正午ハ正シキ時ノ何時ニ當ルカ (商船學校.38)

【25】 或日甲ノ時計ガ午前十一時五十二分ヲ指セル時ニ乙ノ時計ハ午後零時五分ヲ指シ其次ノ日甲ガ午前六時二分ヲ指セル時ニ乙ハ午前五時五十一分ヲ指セリ此間ニ於テ甲乙トモ同シ時刻ヲ指セルハ何時ナルカ

●【26】 或人流ニ逆ヒテ六時間ニ十六哩ヲ漕グベシ而テ靜水ニ於ケル其漕力ハ毎時三哩半ナリ其歸路ニ何時ヲ要スルカ

【27】 或人靜水ナレバ一時間ニ八哩漕グ今此漕力ヲ以テ河水ノ或ル所ヲ往復スルニ上リハ下リノ二倍ノ時間ヲ要ス毎時ノ流速如何

【28】 長サ若干里ノ河ヲ甲水夫ハ六時間ニ逆漕シ四時間ニ順漕ス又乙水夫ハ八時間ニ逆漕シ得ベシ間フ乙水夫幾時ニシテ順漕スルカ

【29】 靜水ニ於テ甲ハ一分時ニ四十尺乙ハ四十五尺丙ハ五十尺ヲ漕グベシ今甲乙ニテ五分時ニ五百尺ノ河水ヲ下レリ乙丙ニテ此場所ヲ上ラバ幾分時ヲ要スルカ

【30】 水夫アリ一河ヲ往復スルニ毎時ノ漕力二十二町ナリ而シテ順漕ノ時間ハ逆漕ノ時間ノ七分ノ四ナリ毎時ノ水流ノ速力如何

【31】 水夫アリ流水ヲ漕ギ上ルニ其流水ノ速力ハ漕力ノ七分ノ四ナリ而シテ六時間ニ三里五分ノ一ヲ漕ギ上リシト云フ問フ流水及ビ漕力ノ一時間ノ速力如何

●【32】 攝氏華氏兩寒暖計ノ示度相同シキ溫度ヲ求ム

(中等教員養成所.35.)

【33】 標準溫度ハ英國ニ於テハ華氏ノ六十二度佛國ニ於テハ攝氏ノ三、九四度ナリトセバ此兩溫度ノ差ヲ華氏及ビ攝氏ノ度ヲ以テ示セ (商船學校.38.)

【34】 華氏百五十度及ビ十五度及ビ零度以下六度ヲ夫々攝氏ニテ示セ

【35】 攝氏十二度及ビ零度以下二十三度及ビ零度以下十度ヲ夫々華氏ニテ示セ

【36】 華氏ノ零度以上ノ度数ト攝氏ノ零度以下ノ度数ト全ク等シキ溫度ハ何度ナルカ

【37】 華氏ハ攝氏ニ越ユルコト六十四度ナリト云フ各幾度ナルカ

單比例雜問

【1】 父子年齡ノ比七ト三ニシテ子ハ父二十九歳ノトキ生レシモノナリト云フ各年齡幾何

【2】 醇酒ト水トノ比五トニナル如キ酒一升ノ價四十二錢トスレバ五十錢ノ酒ノ中ニハ幾分ノ水ヲ含ムベキカ

【3】 品位〇、九重量二六、九五七瓦ナル舊一圓銀貨千二百個ヲ品位〇、八重量一三、四七八五瓦ナル五十錢銀貨ニ改鑄スルニハ何程ノ參和銅ヲ加フベキカ

【4】 最近四年間ノ統計ニヨレバ日英兩國ニ於ケル百噸以上ノ船舶及ビ高等海員ノ増加ハ一年ニ附キ大凡次表ニ示スガ如シ

	船舶ノ増加	高等海員ノ増加
日本	186艘	217人
英國	103艘	1790人

然ラバ我國ニ於ケル船舶ノ増加ニ對スル高等海員ノ増加ノ割合ヲシテ英國ノト同一ナラシメシメハ尙ホ一年ニ附キ幾何ノ増員ヲ要スルカ (商船學校.39.)

【5】 甲乙ノ兩汽船アリ其ノ速度ノ比ハ五ト七ニシテ甲ハ仁川ニ向ヒ乙ハ上海ニ向フ共ニ某日ノ正午長崎ヲ出帆シ甲ハ翌朝八時仁川ニ着スルトキハ乙ハ何時上海ニ着スベキカ但シ長崎仁川間ノ航路ハ四百浬長崎上海間ノ航路ハ四百六十九浬トス (商船學校.39.)

●【6】 重サ二百匁ノ木球アリ今之ニ重サ八百匁(比重四)ノ石ヲ附ケテ水中ニ入レ之ヲ秤ルニ重サ六百七十五匁アリ木球ノ比重如何

【7】 重サ十六匁ノ壘ノ中ニ水ヲ滿タセバ二十八匁トナリ若シ又酒ヲ滿タセバ重サ二十六、五匁トナル酒ノ比重如何

【8】 一鑽物ヲ水中ニテ秤レバ重サ六匁減シ又之ヲ「アルコール」ノ中ニテ秤レバ減ズルコト四匁八分ナリ「アルコール」ノ比重如何

【9】 二種ノ石炭アリ一萬斤ノ價一ハ三十二圓ニシテ他ハ二十五圓ナリ今上物一千二百五十萬斤ヲ以テ下物ニ賣リ換ヘテ一萬圓ノ

利ヲ得ントスルニハ一萬斤ニ付幾何ノ割ニテ買フベキカ

【10】 甲東地ヲ發シテ乙ヲ追フテ行クコト六日ニシテ未ダ及バズ依テ旅店主ニ問ヘバ四日前ニ此店ニ投宿セシト云ヘリ然ルニ此日ハ出立ヨリ已ニ十二日ヲ經タリ由テ行ヲ倍シテ尙ホ追ヒシニ西地ニテ乙ニ會セリ甲乙ノ兩地間ヲ歩ミシ日數如何

【11】 獵犬ニ追ハル、兎アリ犬ヨリ先ツコト百三十歩ナリ然シテ犬ガ五歩スル間ニ兎ハ八歩走ル尤モ犬ノ四歩ハ兎ノ九歩ニ當ルト云フ犬ガ幾歩シテ兎ニ追ヒ及ブベキカ

【12】 或人破産ヲナシ負債額百圓ニ付二十六圓三十錢宛支拂フ積リナリシガ不時ニ他ヨリ二千三百四十圓ノ收入アリシヲ以テ負債額百圓ニ付三十八圓宛支拂フコトヲ得タリト云フ此人ノ負債總額幾何

【13】 或人破産ヲナシ負債額百圓ニ付二十六圓三十錢宛支拂フ積リナリシガ尙清算シタル結果トシテ二千三百四十圓ガク償却濟ナルコトヲ見出セシ爲メ負債額百圓ニ付三十八圓宛支拂ヘリト云フ此人ノ負債總額如何

【14】 日曜日ノ正午ニ正時ニ合ハセ置キシ二ツノ時計ノ一方ガ月曜ノ朝六時ヲ打チシ時他ノ時計ハ五時五十分ヲ示ス然ラバ今夜此二ツノ時計ヲシテ同時ニ十時ヲ打タシメントセバ只今遲キ方ヲ幾分進メ或ハ速キ方ヲ幾分後クラセ置キテ宜シキカ

【15】 長サ三百三十呎ノ客車ニ荷車ガ追ヒ付キテヨリ追ヒ越ス迄ニ一分二十四秒間ヲ要セリ又客車中ノ人ハ面前ヲ荷車ガ三十九秒間ニ行キ過ギルヲ見タリト云フ荷車ノ長サ及ビ客車荷車各一時ノ速度如何但シ客車ト荷車ノ速度ノ比ハ五ト四ナリ

復 比 例 (或ハ合率比例)

【1】 犬五歩ヲ走ル間ニ兎ハ六歩ヲ走り又犬ノ三歩ハ兎ノ四歩ト距離相等シ然ラバ犬ガ三時間ニ五里ヲ走ルトキハ兎ハ四時四十八分間ニ幾里ヲ走ルカ

【2】 農夫四十人ニテ十二、七五日ノ間ニ四百六歩ノ草ヲ刈リ得ル然レバ三十人ニテ三、四日ノ間ニハ幾何ノ草ヲ刈リ得ルカ

【3】 甲乙ノ邸地アリ與行ノ割合ハ六個四分ノ一ト七ニシテ間口ノ割合ハ四ト三ナリト云フ今大ナル方ノ價五百圓ナルトキハ小ナル方ノ價幾何

【4】 互ニ噛ミ合フ二個ノ齒車アリ一ツハ齒數二十ニシテ他ハ十八ナリ今前者ガ一分半ノ間ニ三十回轉スルトキハ後者ハ五分間ニ何回轉スルカ

【5】 半紙一帖ハ二十枚ニシテ一枚ノ廣サ長一尺五寸幅一尺而シテ一帖ノ價三錢又厚紙一帖ハ五十枚ニシテ一枚ノ廣サ長二尺幅一尺六寸而シテ一帖ノ價四十錢ナリト云フ然ラバ半紙ニテ貼リテ九錢ヲ要スル場所ヲ厚紙ニテ貼レハ其價幾何

【6】 三人ニテ毎日十一時ヅ、働キ十二日間ニ八町ノ稻ヲ刈リ入ル此割合ヲ以テ毎日十二時ヅ、四日間ニ長サ三百間幅百六十間ノ田ノ稻ヲ刈リ入レ得ベキ人數ヲ問フ (海軍兵學校 35.)

【7】 一磅英貨ノ品位十二分ノ十一重量七、九八八〇五「グラム」ナリ今金銀ノ比價ヲ三十八ト一トノ如シトスレバ品位四十分ノ三十七價ニ志ノ銀塊ノ重量幾「グラム」トナルカ但小数第五位マテ算出シ以下四捨五入セヨ

【8】砲十六門ヲ七分間ニ四回ノ割合ニテ發射シ一時三十分間ニ敵兵二百七十人ヲ斃セリ然ルトキハ九分間ニ八回ノ割合ニ發射シテ四十分間ニ四百二十人ヲ斃サンニハ砲幾門ヲ要スルカ

(東京高等商業學校. 39.)

●【9】三十人ニテ十二日間ニ一事業ノ五分ノニヲ成シ得ルモノトス然レバ同シ事業ノ四分ノ三ヲ成サントシテ一日就業後此人數ノ半ヲ以テ就業スレバ幾日ヲ費スベキカ

【10】千五百立坪ノ砂利アリ之ヲ厚サ六寸ニテ幅若干ノ所ニ敷クトキハ十五町ニ延スヲ得ル然ラバ今三千立坪ノ砂利ヲ厚サ五寸ニテ幅ハ以前ノ二倍ト二分ノ一ノ所ニ敷ク時ハ長サ幾何

【11】或中庭ヲ長サ十五尺幅八尺ナル石十萬五枚ヲ以テ敷キ詰メ得ルモノトスレバ此庭ノ四分ノ一ヲ掩ハントスルニ長サ十二尺幅五尺ナル石幾枚ヲ要スルカ

【12】麥三俵ノ價四圓八十錢ナルトキ麵麩六斤ノ價四十錢ナリ今麥一俵ニ付二十錢下落スルトキハ麵麩三十斤ノ價幾何

【13】裁縫匠二十八人毎日十二時間ヅ、八日ニシテ七十人ノ洋服ヲ製セリ今十六人毎日十時ヅ、働クトキハ百四十五人ノ服ヲ製スルニ何日何時ヲ要スルカ

【14】十二人ニテ二十日間ニ成效スベキ一事業アリ今此事業ノ四倍ノモノヲ以前ノ日數ノ五分ノ一ニテ成效セシメントスルニハ幾人ヲ要スルカ

●【15】千五百人ノ兵ヲ以テ籠城スルニ一日一人ノ給米六合三勺トシテ七ヶ月ノ糧アリ此米ヲ以テ十五ヶ月ヲ支ヘンニハ一日一人ノ給米一合四勺ヲ減シ尙ホ幾人ヲ減ズベキカ

【16】工夫十二人アリ毎日八時四分ノ一ヅ、毎週五日ヅ、働キ三十八週間ニ落成スベキ事業アリ今若シ工夫三人ヲ増シ毎日一時四分ノ一ヲ増シ毎週一日ヲ増セバ豫定ヨリ幾週早ク成シ得ベキカ

【17】十ヶ月間ニ一ノ業ヲナスベク請負者アリ然ルニ百八人ヲ使役スルコト四ヶ月ニシテ其七分ノ二ヲナセリト云フ其殘業ヲ約セシ時限ニ落成セシメントセバ更ニ幾人ヲ増スベキカ

【18】三十五日間ニ仕上グベキ工事アリ今十六人ニテ毎日六時間ヅ、働キ二十日ニテ漸ク五分ノ二ノ業ヲナセリ約束ノ期日マデニ殘業ヲ成シ終ルニハ毎日八時間ヅ、働カシムルモ尙幾人ノ不足ナルカ (教員養成所. 35.)

【19】職工百五十人毎日八時間働キテ十二週間ニテ落成スベキ工事アリ着手後七週間ヲ經テ二十五人ヲ増シテ毎日十時間働クトキハ其後幾日間ニ落成スベキカ (長崎高等商業學校. 39.)

●【20】十二人ニテ四日七分ノ二ニ四十五坪ノ地ヲ耕セリ今八人ニテ五十坪ノ地面ヲ七日ト二時間ニ耕セシト云フ毎日勤ムル時間幾何ナルカ

【21】旅人毎日六時間歩ミ一週間ニ二百七十里ニ達セリ今其一倍五分ノ一ノ速ニテ毎日十一時間歩ミ九日ニシテ道程ノ三分ノ二ニ達スト云フ全道程幾何

【22】麥畑アリ農夫九人ニテ其七分ノ四ヲ刈リ取りシニ六俵ト六斗アリ尙ホ其殘リヲ八人ニテ刈リテ五俵ヲ得タリ一俵ノ入高如何

●【23】米倉若干アリ各同量ノ米ヲ納ル今此米ヲ糶賣セン爲メ日々三牛五馬ヲ十二時間宛使役シテ三日間ニ二十四倉ノ米ヲ運ベリ間フ更ニ牛馬各一匹ヲ増シテ四十四倉ニ納ル、所ノ米ヲ四日間ニ

運ビ盡サシニハ日々幾時間宛使役シテ可ナルカ但シ牛馬ノ力ハ九ト五トノ如シ

【24】 甲乙ノ職工アリ甲四日ノ業ハ乙四日三分ノ一ノ業ニ等シ而シテ甲二人乙三人ニテ九日間ニ長三十一尺濶十八尺ノ一室ヲ築造セリ今甲三人乙四人ニテ長二十九尺濶二十一尺ノ一室ヲ幾日ニ築造スベキカ

【25】 農夫十二人若シクハ童子二十一人ヲシテ一週間ニ長八十四間幅三十間ノ田ヲ刈リ取ルベシ今農夫八人童子十人共ニ働キ長百八十間幅八十間ノ田ヲ幾日ニ刈ルカ

【26】 四男二女ニテ毎日八時間宛働キ五日間ニ二町一反ノ田ヲ耕スト云フ然ルトキハ今一男一女ヲ増シテ十六日間ニ縦四百四十間横九十間ノ矩形ノ田ヲ耕スニハ毎日幾時間宛働キテ可ナルカ但シ一男一女ノ力ノ比ハ八ト五トノ如シ (神戸高等商業學校. 36.)

【27】 某工事アリ甲組ノ工夫ナラバー人ニテ六十日間ニ成業シ得ベク乙組ノ工夫ナラバー人ニテ八十日間ニ成業シ得ベシト云フ今甲組ノ工夫三人ト乙組ノ工夫五人トヲ八日間就業セシメタリ該工事ノ幾分ニ當ルカ (高等學校. 37.)

【28】 男三人ト童四人ト協力シテ九日間ニ二町五反三畝ノ地ヲ耕スト云フ今男十人ト童七人ト協力シテ長サ三百十二「メートル」八分ノ五幅二百四十「メートル」ノ矩形ノ地ヲ耕スニハ幾日ヲ要スルカ但シ「メートル」ハ三尺三寸ニシテ一男一童ノ力ノ比ハ八ト五トノ如シ (盛岡高等農林學校. 37.)

【29】 長百六十尺高十五尺厚六尺ノ堤防ヲ築クニ甲工十六人ト乙工五人トヲ使役スレバ五十日ニシテ竣工スベク甲工十七人ト乙

工十人トヲ使役スルバ四十日ニシテ竣工スベシト云フ今長七百二十尺高十四尺厚八尺ノ堤防ヲ築カンニ甲工二十人ト乙工四十五人トヲ使役セバ幾日ニシテ竣工スベキカ (神戸高等商業學校. 38.)

【30】 馬ト牛トハ力ノ比ニト三ニシテ速サノ比セト五ナリトスレバ牛十二頭ニテ七日間ニ運ブ荷物ヲ馬九頭ニテ幾日間ニ運ビ得ルカ (女子高等師範學校. 38.)

比 例 配 分 (或ハ按分比例)

①【1】 五百三十二ヲ三分ノ一ト四分ノ三ト五分ノ四ヲ有ツ部分ニ分テ

【2】 甲ハ五千圓乙ハ三千圓又丙ハ千二百五十圓ノ元金ヲ出シ商業ヲ營ミ五百五十五圓ノ利益ヲ得タリト云フ各ノ配分高幾何

【3】 田地五町四反九畝歩ノ價金五千四百九十圓此内甲ハ二千三百四十圓乙ハ一千四百四十圓丙ハ一千七百十圓ヲ支拂ヘリト云フ各幾何ノ田地ヲ買ヒ取リカ

【4】 甲乙丙ナル三人各等金ヲ甲ハ八ヶ月乙ハ五ヶ月丙ハ七ヶ月出資シテ商業ヲ營ミ三百四十五圓四十錢ノ利益ヲ得タリト云フ各ノ配分高幾何

【5】 甲乙丙丁戊己庚辛ノ八人ニテ二十六圓八十錢ノ仕拂ヲ爲サントスルニ其ノ分擔額ハ各自ノ所持金ニ比例スベキモノトス今八人ノ所持金ガ夫々次ノ如クナルトキハ其分擔額各何程但シ厘位ヲ置ク事ヲ許サズ 甲二百圓、乙百八十圓、丙百二十五圓、丁百圓、戊百圓、己百圓、庚九十圓、辛七十五圓 (海軍機關學校. 36.)

【6】 金二千四百七十五圓ヲ三人ニ分配スルニ甲ト乙トハ十一ト

九ノ如ク丙ハ乙ノ六分ノ五ニ當ルト云フ各ノ所得幾何ナルカ

【7】 二艘ノ船アリ其速力二個三分ノ一ト三個六分ノ一ノ如シ今同時ニ同港ヲ出帆シテ反對ノ方ヘ航スルコト十二時間ニシテ甲乙相距ルコト百三十二裡ナリ各一時間ノ速幾何

此問題ニ於テ同方向ヘ航スルトキハ如何

【8】 三商合力シテ二萬五千四百圓ヲ以テ若干ノ物品ヲ買ヒ入レ之ヲ販テ二萬九千二百十圓ヲ得タリ而シテ甲ハ利金九百六十圓乙ハ千五百圓ヲ得タリ各元金幾何

【9】 四輪車アリ前輪周圍四尺二寸後輪周圍七尺ナリ若干ノ道路ヲ走リテ其回轉ノ數兩輪合シテ三千九百二十回轉ナリ各幾回轉ヲナセシカ

●【10】 金六十圓ヲ甲乙丙ノ三人ニ分クントス甲ト乙トハ七ト八トノ如ク乙ト丙トハ四ト五トノ如シ其取分各如何

●【11】 金六圓五十錢ヲ甲乙丙ノ三人ニ分ツニ其法甲ノ得分ノ二倍ト乙ノ三倍ト丙ノ四倍ト等シ各得分如何

【12】 金五百九十圓ヲ甲乙丙丁戊ニ分ツニ甲ト乙トハ二ト三トノ如ク甲ノ四分ノ三ト丙ノ五分ノ三ト丁ノ八分ノ五トハ相等シク丁ノ九倍ハ戊ノ十六倍ニ等シト云フ乙ノ配分如何 (東京高等商業學校. 35.)

【13】 金四百六十五圓ヲ甲乙丙丁ノ四人ニ配分スルコトアリ其法ハ甲ト乙トハ七ト六ノ如クシ乙ト丙ト工トハ四ト五ト七ノ如クセント欲ス丁ノ得ル所ヲ問フ (東京高等商業學校. 36.)

【14】 大小二枚ノ鐵板アリ其重サ三千八百斤ニシテ之ヲ比較スルニ長サハ三ト二幅ハ五ト四ノ如ク其厚サハ大ハ小ノ二倍ナリ然

ラバ其重量各如何 (商船學校. 38.)

【15】 若干ノ圓ヲ買ヒ其價ヲ拂フニ甲ハ全價ノ五分ノ二乙ハ六分ノ一丙ハ四分ノ一ヲ出シ其他ハ丁ノ出金ナリ而シテ丙丁出金ノ和六百五十圓ナリト云フ各出金幾何

●【16】 甲四日乙五日丙六日ニシテ各同ツ業ヲ成スベシ今甲三人乙二人丙四人共ニ一ノ業ヲ成シ工賃二百十八圓ヲ得タリ各一人ノ所得幾何ナルカ

●【17】 小麥三石ト大麥四石ト裸麥五石ノ價各相等シ今小麥十二石大麥二十五石裸麥四十石ノ全價四百三十八圓ナリ各石代幾何

【18】 空氣ハ容積百分中ニ酸素二十、七分窒素七十九、三分ヲ含ム今酸素及ビ窒素各一立方尺ノ重サノ比ヲ八ト七トノ如シトスレバ空氣ハ重サ百分中ニ幾何分ノ酸素及ビ窒素ヲ含ムコトナルカ各小數一位マテ求メ以下四捨五入セヨ (女子高等師範學校. 37.)

【19】 徴發ニ會ヒ甲家ニテハ兵士六人ヲ四日間乙家ニテハ八人ヲ五日間丙家ニテハ九人ヲ六日間宿泊セシメ其後宿泊料トシテ總計金三十五圓四十錢ヲ突附セラレタルヲ以テ凡テ獻金セリト云フ然ラバ各家ニテ幾何ノ獻金ヲナセルコトニナルカ (商船學校. 37.)

【20】 金一千六百十六圓四錢ヲ男二十人女十五人童四十七人ニ分配スルニ女一人ノ所得ハ男一人ノ所得ノ九分ノ七ニ等シク童一人ノ所得ト女一人ノ所得トノ比ハ三ト五トノ如シト云フ男女童各一人ノ所得幾何 (神戸高等商業學校. 37.)

【21】 金八百圓ヲ砲兵二百人歩兵三百五十人工兵百三十人ニ分與セント欲ス其法ハ砲兵一人ノ所得ト歩兵一人ノ所得トヲ比スレバ七ト六トノ如クシ歩兵一人ノ所得ト工兵一人ノ所得トヲ比スレ

バ九ト七トノ如クセント欲ス各一人ノ所得ヲ問フ (東京高等商業學校. 37.)

【22】 面積六百六十坪アリ此處ニ農學科教室五棟林學科教室四棟獸醫學科教室三棟ヲ建築シ各一棟ノ坪數ノ比ヲ林學科教室ハ農學科教室ノ四分ノ三獸醫學科教室ハ林學科教室ノ五分ノ三ニ等シクセントス各學科一棟ノ坪數ヲ如何ニ割リ充ツベキカ (盛岡高等農林學校. 37.)

【23】 或戰役ニ於テ或村ヨリ下士五人兵卒十人ヲ出シタルニ其中下士一人兵卒二人戰死シ他ハ無事ニ凱旋シタリ仍テ同村ノ兵事義會ニ於テ恤兵金總額六百圓ヲ出征者ニ分與セントシ其分配法ヲ議シタルニ生存セル下士及ビ兵卒各一人ニ對シテハ四ト三トノ割合ニ分チ又戰死者ノ遺族ニハ生存者ノ二人分ヲ與ソルコトニ決セリ然ルトキハ生存者各一人及戰死者ノ各遺族ニ對スル贈與金幾何ナルカ (東京高等師範學校. 39.)

【24】 甲乙丙ノ三人ニテ或ル事業ヲ營ムニ甲ハ三千圓ヲ七ヶ月間乙ハ二千五百圓ヲ十ヶ月間丙ハ一千四百圓ヲ八ヶ月間出ダセリト云フ然ラバ此事業ヨリ得タル利益金一千四百三十圓ヲ如何ニ三人ニテ配分スベキカ

【25】 甲ハ元金五百圓乙ハ三百圓丙ハ四百圓ヲ出セリ然ルニ甲ト乙トハ其事ヲ扱フ故ニ甲ハ利金ノ四分ノ一乙ハ六分ノ一ヲ取り其他ヲ元金ニ應ジテ分配セシニ丙五十六圓ヲ得タリ甲乙ノ所得如何

●【26】 三商アリ甲ハ元金六千圓乙ハ四千圓丙ハ九千圓ヲ出セリ然ルニ甲ハ四ヶ月ノ後二千圓ヲ増シ乙ハ六ヶ月ノ後三千五百圓ヲ増シ丙ハ十二ヶ月ノ後二千圓ヲ減ズ而シテ最初ヨリ一ヶ年半ノ後

八千圓ノ利ヲ得テ之ヲ分テリ各幾何ヲ得ベキカ

【27】 甲乙二人九ト十六トノ割合ニ資本金ヲ出シテ商業ヲナセシニ甲ハ四ヶ月ノ後自分ノ出金高ノ四分ノ一ヲ取り戻シ其後二ヶ月ヲ經テ乙ハ甲ガ取り戻セシ三倍ニ當ル資本金ヲ出セシ一ヶ年ノ後純益金二百五十八圓ヲ得タリ此配分高如何

【28】 甲乙二人アリ甲ハ二千五百圓乙ハ四千圓ノ資本金ヲ出シ相合シテ或ル商業ヲ營ミ一年後ニ至リテ決算シタルニ五百二十圓ノ損トナレリ然ルニ此時丙ナル人四千五百圓ヲ出シテ甲乙二人ニ聯合シテ更ニ一年間原商業ヲ續ケタルニ今回ハ二千三百五十八圓ノ利金ヲ得タリト云フ甲乙丙三人ノ利益分配額ヲ問フ但シ損益ハ出金額ニ應ジテ分配シ且ツ丙ハ前回ノ損ニ關係セザルモノトス (東京高等師範學校. 36.)

【29】 甲乙丙丁ノ四人ノ所持金ヲ比スルニ甲ト乙トハ四ト三トノ如ク乙ノ八倍ハ丙ノ五倍ニ等シク丙ノ六分ノ一ハ丁ノ七分ノ一ニ等シ今若シ各自ノ所持金ノ中甲ハ金二百六十圓ヲ費シ乙ハ百八十五圓ヲ費シ丙ハ金二百六十八圓ヲ費シ丁ハ金三百七十五圓ヲ費ヤサバ四人ノ殘金總額金二千六百五十三圓トナルベシト云フ然ラバ最初ノ所持金各如何 (神戸高等商業學校. 39.)

【30】 甲ナル人二千圓ノ資金ヲ以テ或ル商業ヲ開始シタリ乙ハ三ヶ月經過ノ後三千圓丙ハ其後更ニ三ヶ月經過ノ後四千五百圓ノ資金ヲ出シテ甲ト共同シテ同業ニ從事シタルニ創業ヨリ一ヶ年ノ後二千五百圓ノ純益ヲ得タリ此内二割五分ヲ積立金トシ殘額ヲ出金額及投資ノ期間ニ應ジテ三人ニ分配セントス各人ノ所得ヲ求ム (高等學校. 39.)

●【31】 金二千圓ヲ甲乙丙ノ三人ニ分配スルニ其ノ内金百八十圓ハ三人ノ間ニ等分シ殘金ハ之ヲ甲ト乙トニ三ト四ノ如ク乙ト丙トニ三トノ如ク分配スルトキハ三人ノ所得金各幾何 (商船學校 37.)

【32】 或ル地方ノ學令兒童三十六萬人ノ中就學兒童ハ百人ニ付八十一、九人ノ割合ニシテ更ニ之ヲ男女ニ區別スレバ男ハ百人ニ付八十五、五人女ハ百人ニ付七十七、四人ノ割合ナリト云フ男女就學兒童各幾人ナルカ

【33】 五十倍ノ硼酸水(硼酸ト水トノ目方ガート五十トノ割合ナルモノ)ヲ四合錫ニ一杯ダケ造ルガ爲メニ硼酸幾匁ヲ要スルカ但シ水ノ容積ハ硼酸ヲ其中ニ溶解セシムルモ變ハラズ又一立方「センチメートル」ノ水ノ目方ハ溫度ニ拘ハラズ「グラム」ナリト看做ス升樹ノ内法ハ縱横四寸九分深サ二寸七分ナリ

比例配分雑問

【1】 五人アリ其年齢ノ比甲ト乙トハ五ト四、乙ト丙トハ三ト二、丙ト丁トハ八ト七、丁ト戊トハ四ト三トノ如シ而シテ甲ハ戊ヨリ三十九歳多シト云フ各年齢幾何ナルヤ (海軍機關學校 39.)

【2】 甲ナル書生六月一ヶ月ノ間金六圓ノ約束ニテ座敷ヲ借りタルニ五日ノ後乙書生來リ又二十日ノ後丙書生來リテ同宿セリト云フ三書生幾何宛出金シテ可ナルヤ

【3】 三個ノ水車アリ第一ノ水車ハ二時間ニ二十六石第二ノ水車ハ三時間ニ五十四石第三ノ水車ハ五時間ニ六十石ヲ搗クト云フ然ラバ玄米三百八十七石ヲ前ノ三水車ヲ用非テ成ルベリ短時間ニ搗キ上ゲンニハ如何ニ割リ當テ、可ナルカ

【4】 百八十圓ヲ男子女子及ビ童子ヨリ成ル二百人ニ分タントス男子女子童子ノ全體ノ得分ハ五、四、三ニ比例シ又男子女子童子一人ノ得分ハ三、二、一ニ比例ス男子女子童子ノ數如何

【5】 若鉛八分鉛五分錫三分ヨリ成ル合金九貫匁ヲ作ラントス今茲ニ現存スル合金ハ若鉛九分鉛四分錫三分ノ合金ナリ然ラバ此合金何程ト鉛及ビ錫何程ヲ取ルベキヤ

【6】 金八十圓ヲ甲乙丙ノ三人ニ分ツニ甲乙ノ和ト甲丙ノ和ト乙丙ノ和トノ比ヲ七ト十二ト十三ノ如クナル様ニセヨ

【7】 甲乙二人ニテ或ル事業ヲ營ミ甲ハ一千五百圓ヲ七ヶ月間出シテ利益ノ四分ノ三ヲ取レリト云フ然ラバ乙ハ七百圓ヲ幾ヶ月間出セシカ

【8】 梨四個ト林檎三個ト同價梨七個ト桃十個ト同價ナリ今梨三個林檎五個桃十五個ヲ買ヒテ二圓ヲ拂ヒシニ六十九錢ノ釣錢ヲ得シト云フ各一個ノ價幾何

【9】 甲乙丙ノ三數アリ甲數ノ五倍ト乙數ノ九倍ト等シク又甲數ニ乙數ヲ加ヘタルモノ、丙ニ對スル比ハ七ト四ナリ然シテ此三數ノ和ハ百十個ナリト云フ各數如何

此問題ニ於テ甲數ヨリ乙數ヲ減シタルモノ、丙ニ對スル比ハ七ト四ナリト云フ時ハ如何ニスベキカ

【10】 三商アリ其元金甲ト乙トハ五ト四トノ如ク乙ト丙トハ八ト七ノ如シ又之ヲ用ユル時間ハ甲ヨリ乙ハ十分ノ一少ク乙ヨリ丙ハ十二分ノ二少シ今利金四千四百四十八圓ヲ得テ之ヲ分テリ各幾何ヲ得ベキカ

【11】 甲乙二人九ト十六トノ割合ニ資本金ヲ出シテ商業ヲナセ

シニ甲ハ四ヶ月ノ後自分ノ出金高ノ四分ノ一ヲ取り戻シ其後ニヶ月ヲ經テ乙ハ甲ガ取り戻セシ三倍ニ當ル資本金ヲ出セシニ一ヶ年後純益金二百五十八圓ヲ得タリ此配分高如何

【12】 父ト三子ノ年齢ノ和八十六ナリ長子ハ父ノ三分ノ一ヨリ三歳多ク次子ハ父ノ四分ノ一ヨリ一歳多ク季子ハ父ノ八分ノ一ナリ各幾歳ナルカ

【13】 米一萬四千四百八石ヲ三等ノ人員ヘ分配スルニ各一人ノ所得甲ヨリ遞次十分ノ二ヲ減シ其人員ハ十分ノ二ヲ遞次増セリ各等ノ得米幾何ナルカ

【14】 二商アリ其元金甲ハ乙ノ二倍ナリ然ルニ甲ハ十分ノ一ヲ損失シ乙ハ五分ノ一ノ利ヲ得タリ而シテ元利總計三千六百圓ニ至ルト云フ各元金幾何

【15】 三名ヨリ六千圓ヲ出金スルコトアリ然ルニ甲ノ三倍ハ乙丙ノ和ノ一倍六分ノ一ニ當リ乙ノ五倍ハ丙ノ七倍ニ等シト云フ各ノ出金幾何

【16】 三子ノ年齢合シテ七十六ナリ今ヨリ二ヶ年前ニハ五ト三ト二ノ如クナリシト云フ各今年ノ年齢如何

【17】 米若干石アリ之ヲ三分スルニ乙ハ甲ノ七分ノ四丙ハ乙ノ五分ノ二ニ當ルト云フ而シテ乙丙二人ノ得ル所合シテ二百八十石ナリ問フ各幾石ヲ得ルカ

【18】 甲乙二人各若干ノ金ヲ持テ市ニ行キ甲ハ羊四十一頭ヲ買ヒシニ殘金六圓アリ乙ハ羊三十三頭ヲ買ハントスルニ價二圓不足セリ甲乙所有ノ金合シテ三百圓ナリト云フ各一人ノ所有セシ金高幾何

【19】 金三十七銅三ノ比ノ合成金百六十八「グラム」アリ之ニ更ニ銅ヲ加ヘテ法定金貨性金九銅一ノ比ノ合成金トナサントスレバ混ズベキ銅ノ目方何程ヲ要スベキヤ (高等學校, 36)

混合法 (或ハ和較比例)

●【1】 一圓ニ付一斗二升及ビ一斗五升ナル白米アリ之ヲ混シテ一圓ニ付一斗三升ノモノヲ作ラントス其混ズベキ升數ノ比ヲ求ム

●【2】 一貫目ニ付十錢及ビ十六錢ノ芋アリ之ヲ混シテ八貫目ニ付一圓ノモノヲ得ントス如何ナル割合ニ此兩種ヲ混ズベキカ

●【3】 一升ニ付十五錢ノ酒アリ之ニ水ヲ加ヘテ一升ニ付十錢ノモノヲ作ラントス其混合ノ比如何

【4】 五俵ノ價三十圓ノ白米ト三俵ノ價十九圓五十錢ノ白米ト如何ナル割合ニ混ズルトキハ一俵ノ價六圓三十錢ノモノヲ得ルカ但シ一俵ノ入高相等シ

【5】 兩ニ九百六十匁ノ炭ト八百六十匁ノ炭ト如何ナル割合ニ混ズルトキハ兩ニ九百匁ノ炭ヲ得ルカ

【6】 品位〇、五八ノ金ト純金ト如何ナル割合ニ混ズレバ品位〇、八六ナル金ヲ得ルカ

【7】 一升四十五錢ノ酒ニ水ヲ混シテ一升四十錢ノ酒ヲ造ルニハ酒一斗ニ水幾何ヲ混ズベキカ

【8】 一斤ノ價三十五錢及ビ四十錢ノ茶アリ之ヲ混シテ五斤ノ價二圓十錢ノモノヲ得ントス其混合ノ比如何

●【9】 酒ト水トヲ四ト五及ビ三ト二ニ混シタル二種アリ之ヲ混シテ酒水等分ノモノヲ得ントス其混ズベキ割合如何

【10】 一升ノ内ニ水三合ヲ含ミタル酒アリ之ニ醇酒ヲ混シテ一升ノ内水一合二勺ヲ混ズルモノヲ得ントス其混合ノ比如何

【11】 英國ノ金貨ハ金質二十二「カラット」ニシテ我國ノ金貨ハ金質百分ノ九十ナリ然ラバ英貨ニ何程ノ雜金ヲ加ヘナバ我金貨ヲ得ルカ但シ「カラット」トハ金塊ノ目方ヲ二十四トシ其中ニ含メル純金ノ目方ヲ表ハスモノナリ

●【12】 一斤ニ付三十錢及ビ二十八錢ノ珈琲アリ之ヲ混シテ一斤ニ付二十九錢五厘ノモノ十二斤ヲ得ントス幾斤宛混ズベキカ

●【13】 大豆小豆合シテ五百二十俵アリ之ヲ平均一圓ニ付二斗換ニ賣リテ八百八十圓ヲ得タリ各幾俵ナルカ但シ大豆ハ一俵三斗五升入ニシテ小豆ハ三斗入ナリ

【14】 鳥獸合セテ五十五頭ニシテ其足數百七十アリ各如何

【15】 二十錢銀貨ト五十錢銀貨ト合セテ八十個ヲ以テ金二十圓二十錢ヲ仕拂ヘリト云フ各個數幾何

【16】 三石九斗ヲ入ルベキ水槽アリ甲乙ノ管ヲ以テ之ヲ滿タスニ甲ハ一分時間ニ三斗二升乙ハ二斗二升ヲ注入スベシ今甲管ヨリ若干ヲ注入シ其後甲ヲ閉テ乙管ヨリ注入セリ而シテ總計十五分時間ニシテ全ク滿タセリ各注入セシ時間幾何

【17】 鐵線ト亞鉛線トヲ接ギ合セテ全長三尺膨脹率
○、○○○○一八ナル金屬線ヲ作ラントス各線ノ長サヲ求ム但シ膨脹率ハ鐵○、○○○○一二亞鉛○、○○○○二九ナリ (臨時教員養成所・37)

【18】 或小學校ノ生徒總數五百二十人一月ノ授業料一人ニツキ高等科ハ八十錢尋常科ハ十五錢ニシテ之ヲ生徒總數ニ平均スレバ二十七錢五厘トナルト云フ此學校ノ高等科及ビ尋常科ノ生徒人

員各幾何 (女子高等師範學校・37)

【19】 甲酒二升ト乙酒三升トノ價ハ三圓六十錢ニシテ甲酒三升ト乙酒四升トノ價ハ五圓七錢ナリ今之ヲ混合シテ一升七十五錢ノ酒三斗八升ヲ造ラントス各幾許ヲ要スルカ (高等學校・38)

●【20】 甲米一石ノ價五圓二十錢乙米ハ一圓ニ付二斗換丙米一石ノ價四圓五十錢ナリ今平均一石毎ニ四圓八十錢ナラシメントス各幾何ヲ混ズベキカ

【21】 一升五十錢ノ酒ト六十錢ノ酒ト八十錢ノ酒ト此三等ノ酒ヲ混合シテ一升七十錢ノ酒ヲ造ルニハ如何ナル割合ニ混合スベキカ (中等教員養成所・35)

【22】 小麥三俵ノ價十四圓五十錢米四俵ノ價二十五圓麥一俵ノ價四圓五十錢ナリ今米麥小麥合シテ若干俵アリ之レヲ每俵四圓七十錢ノ小豆ニ換フルニ同シ俵數ヲ受取りシト云フ米麥小麥ノ俵數ノ比如何

【23】 甲乙丙丁ノ麥酒アリ一瓶ノ價甲八十錢乙七十六錢丙七十二錢丁七十七錢ナリ而シテ甲乙丙ノ和ト丁トヲ比スレバ其瓶數及ビ價同等ナリト云フ各瓶數ノ比ヲ求ム

【24】 三種ノ茶アリ一斤ノ價ヲ比スルニ乙ハ甲ノ四分ノ三丙ハ乙ノ五分ノ四ナリ今平均甲ノ三分ノ二ナラシメントセバ各種ヲ如何ナル割合ニナスベキカ

●【25】 三種ノ珈琲アリ一斤ノ價甲十六錢乙二十錢丙二十八錢ナリ今之ヲ混合シテ五十斤ヲ十五圓ニ賣リテ三圓ノ利ヲ得タリト云フ各幾斤ナルカ

【26】 一升十六錢ノ酒ト一升二十四錢ノ酒ト合セテ九斗ヲ買ヒ

之ヲ混合シテ二十四圓ニ賣リタルニ原價ノ二割ニ等シキ利ヲ得タリト云フ最初買ヒ入レシ二種ノ酒ハ各幾升宛ナルカ

【27】 一圓ニ付小麥一斗三升大麥一斗八升換ナリ今二種合シテ二十二石二斗ヲ百六十八圓ニ賣リテ二割ノ利ヲ得タリト云フ各幾斗ナルカ

【28】 茶商アリ一斤ノ價金四十五錢金三十五錢金三十錢ノ茶各若干斤ヲ混和シ平均一斤ノ價金四十二錢ニ賣リテ原價ノ九分ノ一ヲ利セントス今此混合茶五百斤ヲ造ラント欲セバ各種幾斤ヅ、ヲ混ズベキカ (神戸高等商業學校.36.)

【29】 或商人一升ニツキ賣價五十一錢ノ酒ト賣價六十六錢ノ酒トヲ混シテ一升ニツキ六十二錢ニ賣ラバ各種ノ酒ヲ別々ニ賣ルヨリハ更ニ一升ニツキ八分ノ三錢ダケ餘計ニ利ヲ得ルト云フ混合酒三斗六升ノ中ニハ各種ノ酒幾許ヅ、アルカ (専門學校.38.)

【30】 元價一合七錢ノ酒ニ水ヲ混シテ一合八錢ニ賣リテ元價ノ四分ノ一ヲ利セリト云フ混合ノ割合如何

●【31】 甲乙丙丁ノ四種ノ茶アリ其價ハ一斤ニ付甲四十三錢乙四十錢丙三十七錢丁三十六錢ナリ今此四種ノ茶ヲ混シテ一斤ニ付三十九錢ノ茶百斤ヲ得ント欲ス丁幾斤ヲ要スルカ但シ甲ト乙ト丙ハ四ト七ト三ノ如ク取ルコトトス (東京高等商業學校.36.)

【32】 一升ノ價七十六錢ノ上酒ト一升ノ價五十八錢ノ下酒トヲ混シ猶之レニ若干升ノ水ヲ加ヘテ一升ノ價六十六錢ノ中酒二石八斗ヲ造ラントス然ラバ上酒下酒及ビ水ノ混合量如何但シ下酒ノ混合量ハ上酒ノ混合量ノ二分ノ一ナルコトヲ要ス (神戸高等商業學校.39.)

●【33】 目方百分中二ノ鹽分ヲ含ム海水ヨリ水幾何ヲ蒸發セシメナバ目方百分中十八ノ鹽分ヲ含ム鹽水ヲ得ベキカ (臨時教員養成所.37.)

【34】 酒精五水七ノ割合ニ混シタル酒アリ今此酒ノ幾分ヲ汲出シ酒精ヲ以テ之ニ代ヘテ酒精ト水トノ割合ヲ等シカラシメントス何程汲ミ出スベキカ (廣島高等師範學校.37.)

混 合 法 雜 問

●【1】 甲ハ毎日十三里歩ム割合ニテ一地ヲ發セリ然ルニ乙三日ヲ經テ之ヲ追ヒ初メ毎日二十里ヅ、行キシガ其後ハ疲レテ毎日十七里トナリ尙ホ疲レテ十五里トナリ漸クニシテ或日ノ終リニ同宿セリト云フ甲乙ノ歩ミシ日數幾何ナルカ

【2】 三百三十六哩隔タリタル兩地アリ或旅人一地ヲ發シテ後チ曇天ニハ日ニ十八哩晴天ニハ十五哩ヲ歩ミ雨天ニハ逗留シ二十四日ニシテ他地ニ着セリト云フ此間ノ晴雨日數如何

【3】 船アリ水流ヲ漕ギ下ルニ毎時三里ノ速ニテ五時間走り其後四時間ニ十里ヲ走り而シテ後順風ヲ得テ毎時五里ノ速力ニテ若干時間ヲ走レリ因テ平均一時間ノ速四里ニ當ルト云フ順風ヲ得シ時間幾何

【4】 脚夫毎時二里ノ速ヲ以テ八時間歩ミ其後馬車或ハ瀛車ニ乗シ總計二十時間ニシテ七十三里ニ達スト云フ馬車及ビ瀛車ニ乗りシ時間各如何但シ一時間ノ速馬車ハ三里瀛車ハ六里

●【5】 四等ノ匹夫アリ一人ノ工賃甲四十五錢乙三十九錢丙三十六錢丁三十錢ナリ今甲乙丙合シテ百八人及ビ丁十二人ニテ總計五十圓四十錢ヲ得タリ甲乙丙各幾人ナルカ

●【6】 甲乙丙三等ノ人員へ金百圓ヲ分配スルニ甲乙合シテ四十五人丙二十三人アリ而シテ甲ハ三人毎ニ五圓乙ハ四人毎ニ七圓丙ハ每一人一圓ヲ得タリト云フ然ルトキハ甲乙各幾人ナルカ

【7】 麥酒三種アリ一瓶ノ價甲六十錢乙五十八錢丙五十錢ナリ今甲二十瓶ト乙三十瓶ニ丙幾瓶ヲ加フレバ平均五十五錢トナルカ

【8】 四種ノ珈琲アリ一斤ノ價甲三十錢乙二十九錢丙二十六錢丁二十三錢ナリ今甲十二斤ト丁三十八斤ニ乙丙若干ヲ加ヘ平均二十七錢ニ賣ラントス乙丙幾斤ヲ要スルカ

【9】 酒ト水トヲ四ト五、五ト四、六ト三、七ト二トノ如ク混シタル四種ノモノアリ之ヲ更ニ混合シテ酒水ノ比ヲ十ト十三ノ如クナラシメントス其混合ノ比ヲ求ム

【10】 三種ノ麥酒アリ一升ノ價甲三十錢乙二十六錢丙二十四錢ナリ今甲ト乙トハ二ト三ノ如ク混合シテ之ニ丙酒及ビ清水若干ヲ加入シテ平均二十五錢ニ賣ラントス然ルトキハ各幾何ヲ加フベキカ

【11】 上酒一斗ノ價一圓三十錢中酒ハ一圓十錢下酒ハ八十錢ナリ今平均一石十圓ナル物八石八斗ヲ製造スルニ中酒ハ上酒ノ二倍ヲ混和スベシト云フ各幾何

【12】 四種ノ酒アリ一升ニ付二十錢三十錢四十錢及ビ四十五錢ナリ今此四種ヲ混シテ一升ニ付三十五錢ノモノヲ製シ且ツ第一ト第二トノ酒ヲ二ト三トシ第三ト第四トノ酒ヲ三ト四トノ如クナラシメントス其混合ノ割合如何

●【13】 絹若干ヲ買ヒ入レ之ヲ二等ニ分チテ賣リシニ甲ヲ賣リテ二割五分ヲ利シ乙ヲ賣リテ一割ヲ損セリ而シテ平均一割ノ利ニ當レリ而シテ甲ハ乙ヨリ三十反多シト云フ各幾何

【14】 布四種アリ一反ノ價甲二圓二十錢乙一圓九十錢丙一圓五十錢丁一圓四十錢ナリ今平均一反一圓八十錢ニテ若干ヲ買ヒ入レシニ乙丁合シテ二十反アリト云フ各幾何

【15】 一圓ニ付一斗六升換ノ米ト一斗八升換ノ小麥二斗二升換ノ大豆及ビ二斗四升換ノ粟アリ今平均一石五圓ニテ若干ヲ買ヒ得タリ而シテ米ヨリ大豆ハ七石多シ各石數幾何ナルヤ

【16】 或人一俵五圓五十錢ノ玄米七圓ノ白米四圓五十錢ノ麥各若干俵合計七十五俵ヲ買ヒ之ヲ三百五十圓ニ賣リテ四十五圓ノ損ヲナセリト云フ各ノ俵數ヲ求ム但シ玄米ノ俵數ト白米ノ俵數トノ比ハ四ト三ナリ

此問題ニ於テ但シ白米ノ俵數ト麥ノ俵數トノ比ハ三ト八ナリ

ト云フ時ハ如何ニスベキカ

【17】 上下ノ二酒アリ上酒ノ樽數ハ下酒ノ樽數ノ三分ノ二ニシテ上酒ノ醇酒ト水トノ割合ハ八ト三下酒ノ醇酒ト水トノ割合ハ六ト五ナリト云フ此上下兩酒ヲ混合スルトキハ其中ニ含マル、醇酒ト水トノ割合如何

【18】 染工アリ上布ヲ染ムルトキハ日給五十錢ニシテ三日ニ二反下布ヲ染ムルトキハ日給四十五錢ニシテ七日ニ六反ヲ染ムルト云フ然ルニ明治廿六年二月ニ於テ合計二十反ヲ染メ得タリト云フ此月ノ工賃如何

【19】 獵人ノ子ガ其父ト約束シテ鳥ニ中ツレバ其賞トシテ六錢貰ヒ若シ損スルトキハ罰トシテ三錢五厘ヲ納ムベシト云フ或日二十五回發砲シテ子ヨリ十一錢五厘納ムルコトトナリタリト云フ此子ノ打チ損シタル回數如何

此問題ニ於テ若シ損スルトキハ二錢貫フベシト云フ或日二十五回發砲シテ八十二錢貫ヘリト云フ時ハ如何ニスベキカ

【20】 十四五圓二圓ノ紙幣合セテ二十七枚アリテ其金額百八圓ナリ而シテ十圓紙幣ハ五圓紙幣ヨリ七枚少シ各幾枚宛ナルヤ

歩 合 算 (或ハ百分算)

●【1】 二升樽ノ中ニ一升五合ノ酒精ト五合ノ水トヲ混ズルアリ若シ此内ヨリ四合出シ其不足ヲ水ニテ補フトキハ幾割ノ酒精ヲ含ムカ

【2】 酒精八十「パーセント」六十「パーセント」ヲ含ム二種ノ酒アリ今此兩酒ヲ五ト六トノ割合ニ混ズレバ幾何ノ酒精ヲ含ム酒ヲ得ルカ

【3】 或日甲其體重ヲ計リシニ二十一貫六百目此内被服等ノ目方六分又乙其體重ヲ計リシニ十六貫三百目此内被服等ノ目方八分アリタリト云フ此甲乙二人ノ眞ノ體重ノ多少ノ割合幾何ナルカ

●【4】 五斗五升ノ米ヲ内一割減ニ搗クトキハ幾何ノ白米ヲ得ルカ又外一割減ニ搗クトキハ幾何ノ白米ヲ得ルカ

●【5】 内二割減ニ幾何ノ米ヲ搗クトキハ四斗ノ白米ヲ得ルカ又外二割減ニ幾何ノ米ヲ搗クトキハ四斗ノ白米ヲ得ルカ

【6】 玄米五斗ヲ内幾割減ニ搗クトキハ四斗ノ白米ヲ得ルカ又玄米四斗八升ヲ外幾割減ニ搗クトキハ四斗ノ白米ヲ得ベキカ

【7】 金六百六十圓ノ内一割二分及ビ外一割ハ夫々幾何ナルカ

【8】 外二割五分ハ内幾割ニ當ルカ又内二割ハ外幾割ニ當ルカ

【9】 金百二十圓ノ外二割ハ内二割ヨリ何程少キカ

●【10】 一ノ帆前船アリ毎年其價格一割ヅト下ル然シテ三年ノ終リニ於テ此價格千四百五十八圓トナレリ此船ノ原價如何

【11】 或人所持金ノ一割ヲ費シ次ニ其殘リノ一割二分ヲ費セシニ尙ホ五圓九十四錢殘レリ最初ノ所持金如何

【12】 或人毎年其財産ノ二割ヲ増ス然シテ四年目ノ終リニ其財産五千百八十四圓アリタリト云フ此人ノ原財産幾何ナルカ

【13】 或器具ヲ製造スルニハ材料ノ外ニ其ノ材料ノ二割六分ニ當ル實費ヲ要スト云フ今製造者ガ二割ノ利ヲ得テ之ヲ商人ニ賣リ渡シ商人ハ一割七分ノ利ヲ得テ之ヲ顧客ニ賣ルモノトセバ顧客ノ仕拂フ直段ハ材料ノ直段ヨリ何割何分何厘増シタルモノトナルカ (海軍機關學校. 36.)

【14】 金三十二萬五千圓ニテ一隻ノ船舶ヲ買入レ毎年其船價ヲ見積ルニ前年ニ於ケル船價八分引ニ尙ホ修繕料金三千圓ヲ加ヘタルモノヲ以テ其評價トスルトキハ買ヒ入レタル年ヨリ五年目ニ於ケル船價如何 (商船學校. 37.)

【15】 某校ニ於テ生徒ヲ募集セシニ志願者ノ二割五分ハ身體検査ニテ不合格トナリ殘リノ九分ノ四ハ第一日ノ學術試験ニテ落第セルヲ以テ七百四十人殘レリト云フ志願者總數如何 (海軍兵學校. 38.)

●【16】 或人二百十一圓ヲ仲買ニ托シ品物ヲ買ヒ手數料モ此内ニテ支拂ハントス今手數料五分五厘トスレバ品物ノ價及ビ手數料幾何

【17】 或人書籍ヲ注文シ五分ノ遞送料トモ一圓六十八錢ヲ拂ヒタリト云フ原價如何

●【18】 七千二百五十二圓ニテ家ヲ作り年二分ノ保險料ヲ拂ヒ一年ノ末ニ火災ニ逢フモ損益ナカラシメンニハ保險價格幾何トナスベキカ

【19】 保險料ノ割合三分五厘ナルトキ損失ノ場合ニ一萬七百十

一圓五十錢ノ價格ノ船及ビ保險料ヲモ共ニ損失ナカラシメントスルニハ保險ヲ何程ニ依頼シ置キテ可ナルカ

【20】 九百十圓ニテ家ヲ作リ一ヶ月一分五厘ノ保險料ヲ納メ六ヶ月ノ後火災ニ遇フモ損益ナカラシメントスルニハ保險價格幾何トナスベキカ

●【21】 或ル品物ヲ七掛ニ賣リテモ尙ホ元價ノ一割二分ニ當ル利益ヲ得ントスルニハ定價ヲ元價ノ何割増ニセザル可カラザルカ

【22】 一反ノ原價五十錢ノ織物ニ定價附ヲナサントス若シ其定價ヨリ二割ヲ減ズレバ原價ニ等シカラシメントス定價ヲ何程トスベキカ

【23】 賣藥アリ一圓ニ付二十錢ノ税ヲ拂フモ二割ノ利アリ若シ此税ヲ拂ハザルト假定スレバ幾割ノ利ニ當ルカ

【24】 或書籍ノ元價ハ其定價ノ外三割五分引ニ當ル今之ヲ定價ノ内二割引ニ賣ルトキハ元價ニ對スル利益ノ歩合何程ナルカ
(廣島高等師範學校 37.)

【25】 或ル品物ノ定價ガ元價ノ二割五分増シナルトキハ定價ノ一割引ニ賣リテ生ズル利益ハ元價ノ何割ニ當ルカ (海軍機關學校 39.)

●【26】 或ル會社ニ於テ一ヶ年ノ純益金ハ資本金ノ七朱二厘ニ當レリ然ルニ資本金ノ中百萬圓ヲ省キテ其餘ニ配當シタルヲ以テ配當ノ歩合八朱ニ當レリト云フ此會社ノ資本金總額幾何ナルカ
(女子高等師範學校 36.)

【27】 或人定價若干ノ書籍若干部ヲ二割引ニテ買入レ直チニ買入レタル部數ノ五分ノ三ヨリ十部多クテ定價通りニ賣リテ元金ヲ回收シタリト云フ買入レタル部數幾何 (海軍機關學校 37.)

【28】 一隊ノ兵士若干名ニ副食物ヲ配布スルニ三人ニ付一日罐詰一個ヲ給スル豫定ナリシガ雨天ノ爲メ輸送力ヲ三割減セラレ内チ三十名ヲ他ニ派出セシヲ以テ四人ニ付一日罐詰一個ヲ給スル事トナレリト云フ然ラバ一隊ノ人員如何 (商船學校 37.)

歩 合 算 雜 問

【1】 甲ハ乙ヨリ二割五分多シト云フ乙ハ甲ヨリ何割少キカ

【2】 或人或ル税ト二割ノ附加税ト附加税ノ三割ニ相當スル特別附加税ト合シテ百八十九圓ヲ納メタリト云フ特別附加税ハ幾何

【3】 或人卵百二十個ヲ買ヒ入レシガ其内五分ヲ腐リ卵ト見込ミ二割ノ利ヲ豫算シテ一個一錢五厘宛ニ賣リ初メシニ腐リ卵一個見込ミヨリ少ナカリシト云フ其利益如何

【4】 卵三十個ヲ四十八錢ニ賣リテ二割ノ損ヲナシタリト聞ク元價ノ二割ト云フ意味ナラバ元價幾何ナリシカ又若シ賣價ノ二割ト云フ意味ナラバ元價幾何ナルカ

【5】 或品物ニ二割ヲ掛直シ置キ之ヨリ一割引ニ賣レバ幾割ノ利益カ

【6】 或品物ヲ一圓ニ賣レバ二割ノ損アリ一圓二十錢ニ賣レバ損カ益カ

【7】 定價一枚一錢五厘ノ新聞紙ガ其日ノ午後ニ至レバ一錢ノ相場ニ下ル今或新聞賣子ガ此新聞百枚ヲ四割引ニテ買ヒ之ヲ賣リテ二割以上ノ利ヲ得ントスルニハ幾枚迄ハ是非午前ニ賣ラザル可カラザルカ

【8】 馬ヲ六十二圓ニ牛ヲ二十六圓ニ賣ルトキハ總テニ於テ一割

ノ利アリ若シ又馬ヲ六十三圓ニ牛ヲ原價ニ賣ルトキハ一割ノ損アリ牛馬ノ原價幾何ナルカ

【9】米麥合セテ百石アリ其金價五百五十圓ナリ今若シ米ハ二割下落シ麥ハ二割騰貴セバ各一石ノ價四圓八十錢トナルト云フ米麥各石數幾何

【10】五百圓ニテ家ヲ作り之ニ六百圓ノ火災保險ヲ附シ置キ一ヶ月一分ノ保險料ヲ三ヶ月拂ヒタル後火災ニ罹ルトキハ幾何ノ利益ナルカ

【11】一個ノ時計アリ甲ハ之ヲ十五圓ニ買ヒ一割ヲ利シテ乙ニ賣リ乙ハ一割ヲ利シテ丙ニ賣リ丙ハ二割ヲ損シテ丁ニ賣レリ然ルトキハ丁ハ甲ガ買ヒシ價ヨリ幾割増或ハ減ニテ買シカ

【12】或ル金高ノ三割五分ハ四千五百六十七圓八十錢ノ十五分ノ七ヨリ五百五十六圓六十四錢丈ケ小額ナリト云フ其金高ヲ求ム (海軍機關學校. 35.)

【13】貸地アリ其地代ノ上リ高ハ一坪ニ付毎月金七錢五厘ニシテ諸入費ハ地代ノ七歩ニ等シト云フ今地所ヲ買ヒテ前ト同様ノ地代ニテ貸渡シ年利一割二歩ニ相當スル收入ヲ得ント欲セバ一坪何程ニ買ヒテ可ナルベキカ (神戸高等商業學校. 36.)

【14】國庫債券一億圓ニ對スル總應募額四五二一一五〇〇〇圓アリ内一日二百圓以下ノ應募者ハ悉皆募入セラレ其總額ハ八五〇九七二五〇圓ナリ而シテ其不足額ハ其他ノ應募高ニ比例シテ募入セラルコトイセリ然ルトキハ一萬圓ノ申込ミチナシタル人ニ割リ當テシ公債ノ金額如何但シ公債ノ額面百圓以下ノモノハ五十圓ト二十五圓トノ二種ニシテ二十五圓未滿ハ切り捨ツルモノトス (商船學校. 37.)

【15】或株式會社ノ半期決算報告ヲ見ルニ配當金(年八分ノ割)五五〇〇〇〇圓ナリ此會社ノ株式ハ三種ヨリ成リ其株數第二種第三種ハ各第一種ノ二分ノ一ニシテ一株ノ拂込金高第一種ハ全額(即チ五十圓)第二種ハ半額第三種ハ四分ノ一ナリ三種ノ株數各何程ナルカ

【16】或人若干圓ニテ貨物ヲ買入レ之ヲ賣リテ金八十九圓六十錢ノ利益ヲ得タリ然レドモ尙ホ賣價ヨリ金二十一圓四十錢高ク賣リ拂ヒタランニハ其ノ利益ハ買價ノ六分ニ當ルベシト云フ問フ買價如何 (商船學校. 39.)

●【17】或ル人甲乙丙ナル三ヶ所ノ土地ヲ買ヘリ其面積ノ割合ハ十一ト十二ト十七ニシテ其一坪ノ買價ノ割合ハ七ト五ト三ナリ此人甲ヲ賣リテ一割二分ヲ利シ乙ヲ賣リテ七分ヲ利シ丙ヲ賣リテ五分ヲ損セリ而シテ差引三百八十一圓十五錢ヲ利セリト云フ甲乙丙ノ買價各幾何

【18】一樽二十圓五十錢ノ酒ト一樽十八圓六十錢ノ酒トヲ五ト三トノ割合ニ混合シ之ニ一割五分ノ水ヲ加ヘテ一升ニ付七十錢ノ價ニテ賣ルトキハ原價ニ對シ利益ノ歩合如何(歩合ノ數ハ有效數字三位マテ算出スベシ)但シ一樽ハ三斗八升入トス (東京高等商業學校. 38.)

【19】一樽二十一圓ノ清酒ト一樽十五圓ノ清酒トヲ三ト二トノ比ニ混合シ之レニ一割五分ノ水ヲ加ヘテ一升ニ付金七十錢ニ賣ルトキハ其損益原價ノ幾割ニ當ルカ但シ一樽ハ三斗八升入ニシテ小賣ハ一升二合ヲ一升トシテ賣ルモノトス (商船學校. 36.)

●【20】或人貨物ヲ買ヒ其三分ノ一ヲ二割高ニ五分ノ一ヲ一割損ニ賣リテ現金ヲ請取り殘リヲ三割高ニ賣リ其代價トシテ小切手ヲ

受取り釣銭トシテ六十圓ヲ返セシニ宛名ノ銀行ガ破産シタルガ爲メニ小切手面ノ金額全部ヲ損セリ而シテ差引總體ニテ二千五百八十圓ヲ損セリト云フ全貨物ノ原價幾何ナルカ

【21】 甲乙丙ナル三種ノ株券アリ拂込ハ何レモ同額決算期ハ何レモ一ヶ年ニシテ且同時ニ配當ヲナスモノトス今此等ノ株券ガ丁度配當落トナレル日ニ或ル人所持金ノ半分ヲ以テ甲株券ヲ拂込額ノ五分ノ四ニテ買ヒ其五分ノ一ヲ以テ乙株券ヲ拂込額ノ五分ノ六ニテ買ヒ殘金ヲ以テ丙株券ヲ拂込額ノ五分ノ八ニテ買ヘリト云フ配當金甲ト乙トハ八分丙ハ一割二分ナルトキハ利廻リ何程ニ當ルカ

●【22】 二分ノ口錢ト一株十錢ノ手数料トヲ出シテ株式株五十圓拂込ノモノヲ買ヒ入レ置キシニ六分ノ利益配當ヲ受ケシニヨリ資金ニ對シテ八分ノ利益ニ當ルト云フ一株ノ買入相場ヲ算セヨ
(教員養成所.35.)

【23】 或人所有ノ地所ヲ仲買ニ托シ二分ノ口錢ヲ出シテ五千圓ニ賣却シ軍事費トシテ二千五百圓ヲ獻金シ其餘リヲ以テ九十六圓ノ價格ニテ年五分利附ノ軍事公債ノ募集ニ應セリト云フ然ルトキハ此人毎年幾圓ノ收入アルコトナルカ」(臨時教員養成所.37.)

【24】 棟瓦石五萬本ヲ入札セントスルニ千本ニ付元價四圓五十錢其運賃三圓五十錢外ニ元價ノ二割ニ當ル利益ト千本ニ付三十本ノ破壞ヲ見積ルトキハ幾何ニ入札シテ可ナルカ

【25】 定價ニテ賣ルトキハ一個ニ付四圓ノ利益アル品物アリ今之レヲ三十三個定價ノ八掛ニ賣リテ得ル所ノ利益ハ六個定價ノ一割引ニ賣リテ得ル所ノ利益ニ等シト云フ此品物ノ定價及ビ元價如何
此問題ニ於テ定價ノ八掛ニ賣リテ得ル利益ハ三個ヲ定價ノ一

割引ニ賣リテ得ル所ノ利益ノ二倍ニ當ルト云フ時ハ如何ニスベキカ

單利息

●【1】 金三十五圓ヲ月一分二厘ノ單利ニテ六ヶ月借ストキハ其利息幾何ナルカ

●【2】 年一割二分ノ利ニテ金五十圓ヲ四ヶ月借ルトキハ其利息幾何

【3】 遞信省貯金局ニ於ケル預ケ金利ハ年六分ニシテ且ツ預ケ月ト拂ヒ戻シノ月ニハ利ヲ附セザルモノトス然ラバ四十圓ヲ或ル年ノ一月ニ預ケ其年ノ十二月ニ引キ出ストキハ幾何ノ利金ヲ得ベキカ

【4】 日歩三錢二厘元金二千五百圓八月二日ヨリ十一月十日迄ノ利子幾何

【5】 或人金七百圓ヲ月利一分二厘ニテ甲乙兩人ニ分チ貸シタルニ甲ヨリ得タル九ヶ月分ノ利子ハ乙ヨリ得タル十二ヶ月分ノ利子ト相等シカリシト云フ然ラバ甲乙ハ各幾圓ヅクヲ貸セシカ

●【6】 金三百五十圓ヲ年利四分五厘ニテ幾ヶ月貸セバ利息金二十一圓トナルカ

●【7】 金三百五十圓ヲ年利何程ニテ一年四ヶ月間貸ストキハ利息金二十一圓トナルカ

●【8】 金何程ヲ年利四分五厘ニテ一年四ヶ月貸ストキハ利息金二十一圓トナルカ

【9】 百圓ノ銀行券ガ一日ニ一錢二厘ノ日歩ヲ生ズルモノトスレバ此銀行券ノ利率ハ年幾割ニ當ルカ

【10】 或人原價千圓ノ地所家屋ヲ所有シ毎年地租ハ五十錢地方稅ハ一圓ヲ納メ又修繕費トシテ十五圓ヲ費スト云フ今此地面家屋ヲ月七圓五十錢ニテ貸ストキハ金利年何分ニ相當スルカ

【11】 某鐵道會社ノ五十圓株ヲ七十一圓八十錢ノ相場ニテ買ヒ入レ年一割二分ノ配當ヲ得ル時ハ其年利率幾何ニ當ルカ (商船學校. 35.)

【12】 七百五十圓ニテ買入レタル品ヲ四ヶ月ノ後八百四十圓ニテ賣ル時ハ日歩二錢八厘ノ歩合ニテ利息ヲ引キ去ラバ幾割ノ利益ニ當ルカ (女子高等師範學校. 37.)

●【13】 三百五十圓ヲ年利四分五厘ニテ幾年貸セバ元利合計三百七十一圓トナルカ

●【14】 元金何程ヲ年利四分五厘ニテ一年四ヶ月貸ストキハ元利合計三百七十一圓トナルカ

【15】 日歩一錢五厘元金三千五百圓ノ利金七十三圓ナルトキハ日數幾何ナルカ

【16】 年利五分五厘ニテ日ニ十五圓ヅノ利息ヲ得ル元金幾何

●【17】 六ヶ月ノ後拂フベキ金四百十圓アリ之ヲ年五分ノ利率ニ應ジテ割引(眞割引)スルトキハ其現價如何

●【18】 六ヶ月後ニ拂フベキ若干圓アリ之ヲ年利二分五厘ニ應ジテ割引(眞割引)スルトキハ七十五圓トナル其拂フベキ金高如何

【19】 年利三分七厘五毛ニ應ジテ十ヶ月後ニ拂フベキ金一千六百四十五圓八十七錢五厘ヲ割引(眞割引)スルトキハ其現價幾何

【20】 年利四分五厘ニ應ジテ十ヶ月後ニ拂フベキ金五百三十九圓五十錢ヲ割引(眞割引)スルトキハ其割引金幾何

●【21】 手形額面金額五百六十圓ニテ十一月九日拂ノ約束手形アリテ之ヲ年三分ノ割ニテ七月十二日ニ銀行ニ割引ヲ以テ現金引換ヲ托ス其現金引換額如何

(注意 本問題ノ如ク商業上ニ關シタル問題ニテ單ニ割引トアルトキハ銀行割引ノ事ト知ルベシ)

【22】 八月二十三日ニ拂フベキ約束手形五百圓ヲ年利五分トシテ割引ヲ依頼シ六月十一日ニ現金ト引換ヘルトキハ其割引金如何

【23】 割引歩合年七歩ニシテ五ヶ月後ニ拂フベキ金四千六百八十圓ノ現價幾何ナルカ

【24】 一年後ニ代金ヲ拂フ契約ニテ田地ヲ四千六百八十圓ニテ買ヒタル人アリ七ヶ月後ニ双方相談ノ上割引歩合ヲ年七分トシテ現金ノ取引ヲナスコトトナレリ買主ノ拂フベキ金高幾何

【25】 原價四百圓ノ商品ヲ賣リテ其代價ヲ額面五百十圓三ヶ月拂ノ約束手形ニテ受ケ取り之ヲ銀行ニ於テ年八分ノ歩合ニテ割引スル時ハ幾割ヲ利スルコトトナルカ (女子高等師範學校. 37.)

【26】 或ル人一坪十二圓二十五錢ノ割ニテ地面ヲ賣リ其代金トシテ三ヶ月後ニ支拂ハルベキ約束手形ヲ受取り年五分ノ割引ニテ現金ト引キ換ヘタルニ一萬四千五百十六圓二十五錢ヲ受取りタリト云フ仍テ地面ノ坪數ヲ問フ

【27】 八ヶ月後ニ拂フベキ約束ノ金三百六十四圓ヲ今直チニ拂フトキハ何程ノ損アルカ之ヲ年六分ノ歩合ニテ計算セヨ (女子高等師範學校. 39.)

●【28】 甲ヨリ乙ニ四ヶ月後ニ支拂フベキ金三十圓五ヶ月後ニ支

拂フべき金二十圓七ヶ月後ニ支拂フべき金四十圓アリ之ヲ同日ニ支拂フテ損益ナカラシメントス其期日如何

●【29】 甲ヨリ乙ニ四十日後ニ支拂フべき金五十圓乙ヨリ甲ニ五十六日後ニ支拂フべき金九十圓アリ之ヲ同日ニ互ニ支拂ヒ勘定シテ互ニ損益ナカラシメントス其平均支拂期日如何

【30】 二ヶ月後ニ拂フべき金二百九十三圓四ヶ月後ニ拂フべき金二十八圓五ヶ月後ニ拂フべき金三十二圓六ヶ月後ニ拂フべき金二十六圓アリ此平均期日ヲ求ム

【31】 即今拂フべき金二百圓二ヶ月後ニ拂フべき金六百圓アリ此平均拂期日ヲ求ム

【32】 甲ヨリ乙ニ九十日後ニ拂フべき金六十圓乙ヨリ甲ニ百日後ニ拂フべき金八十圓アリ此平均支拂期日ヲ求ム

【33】 或人二百圓ヲ借リ二ヶ月後五十圓ヲ返シ其後四ヶ月ヲ經テ七十五圓ヲ返シ又其後六ヶ月ヲ經テ八十九圓五十錢ヲ返シ元利金ヲ返済シタリト云フ年利幾何 (盛岡高等農林學校. 38.)

【34】 現今ヨリ一ヶ年後ニ支拂フべき金二千五百圓アリ八ヶ月後ニ金千五百圓ヲ支拂フトキハ殘額ハ何時之ヲ支拂フべきカ (東京高等商業學校. 39.)

複 利 息 (或ハ重利法)

●【1】 元金一千百五十六圓ヲ年利三分五厘ニテ貸シ毎年末ニ利ヲ元金ニ加フルトキハ二年六ヶ月ニ於ケル元利合計幾何ナルカ但シ厘以下ハ四捨五入スベシ

●【2】 半年毎ニ利息ヲ元金ニ繰込ムトキハ元金二百圓ヲ年利一

割ニテ二ヶ年貸シテ得タル利金ト銀行社會ナドニテ行ハル、振合ニヨリ元金ノ一圓未滿ノ分ニ對シテハ利ヲ附セズ且利息ノ勘定ヲ錢位ニ止メ以下切り捨テ、得タル利金トノ差如何但シ厘以下四捨五入スベシ

【3】 三年間毎年ノ初メニ三百圓ヅ、年利五分ノ複利ニテ預クルトキ三年目ノ終リニハ總計幾何ナルカ但シ錢位マテ計算セヨ

【4】 二年間毎年ノ初メニ五百圓ヅ、銀行へ預ケ入ル、人アリ年利六分ニシテ利子ハ每半年ニ元金へ繰リ込ミ且ツ銀行社會ニ行ハル、振り合ヒニヨリ計算スルトキハ三年目ノ終ニハ利金幾何

●【5】 元金何程ヲ年利四分ニテ毎年末ニ利ヲ元金ニ加ヘ貸ストキハ二年ニテ元利合計四百五圓六十錢トナルカ

●【6】 如何ナル期限ニ於テ元金三千百二十五圓ニ年四分ノ複利息ヲ附スレバ元利合計三千四百二十五圓六錢六厘三分ノ二トナルカ但シ一年ヲ一期トス

【7】 年利四分ニテ一年毎ニ利ニ利ヲ加ヘ三年ニテ元利合計三十五圓十五錢二厘トナルニハ元金何程ヲ要スルカ

【8】 年利四分ニテ半年毎ニ利ニ利ヲ加ヘ一年半ニテ元利合計二千二百十圓八十五錢トナルニハ元金何程ヲ要スベキカ

●【9】 三年後ニ拂フべき金四百三十九圓四十錢アリ之ヲ年利四分ニ應ズル複利法ニヨリテ割引スルトキハ其現價幾何ナルカ

【10】 五年後ノ拂ヒニ屬スル千圓ノ現價ヲ求ム但シ年利ヲ五分トシ且ツ一圓ノ五年後ニ於ケル年利五分ノ元利合計ハ一、二七六二八二圓ナルコトヲ知り複利法ニテ計算セヨ

利息算雜問

【1】 金二百三十八圓ヲ三ヶ年貸シ返期ニ至リ金一圓ニ付二斗換ノ大豆五十六石ト金八十四錢ヲ拂ヒテ元利皆濟セリト云フ年利率如何 シ單利息トス

【2】 金若干圓ヲ單利ニテ十六ヶ年貸セシニ利金ハ元金ノ二倍ニナリタリト云フ然ルトキハ年利率何程

【3】 金若干圓ヲ單利息ニテ百圓ニ付一ヶ年六圓ノ割合ヲ以テ十ヶ年貸セシニ利金ハ元金ニ十二圓不足セリト云フ元金幾何

【4】 或ル元金ノ二年間ノ單利息ハ十八圓ニシテ複利息ハ十八圓五十四錢ナリト云フ元金及年利率幾何

【5】 元金九百圓アリ毎年六百四十圓宛ニヶ年出金シテ返償セリ而テ末年ハ二割五分ナリ初年ノ利率ハ何割ナルカ

【6】 或人一ヶ月十五圓ニ付二十五錢ノ利ニテ金若干圓ヲ借り四ヶ月ノ終リニ元利合セテ二百七十二圓ヲ拂ヒ其レヨリ四ヶ月ノ終リニ同シ金高ヲ拂ヒテ皆濟セリ初メ借リタル金幾何

【7】 或人若干金ヲ借リテ毎年末ニ其利息ヲ拂フ約ナリ然シテ毎年末ニ於テ年利ト又之ニ等シキ元金ヲ返スコト三ヶ年ニシテ尙ホ殘金七百二十九圓アリト云フ元金幾何但シ年利一割

【8】 或人額面百圓ニ付六分利附ノ市公債(時價九十八圓)ヲ以テ五分利附ノ整理公債(時價九十三圓)ニ賣リ替へタル爲メ一ヶ年ノ收入ニ六十八圓ノ差ヲ生セリト云フ市公債ノ額面金高幾何ナルカ

【9】 日本郵船會社株(額面五十圓)六十株ヲ十五圓ノ高直ニ賣リテ内國通運會社株(額面五十圓)ヲ十圓ノ安直ニ買ハントス若シ賣買共

ニ額面ノ二分ノ一分ノ手数料ヲ仲買人ニ拂フトキハ幾株ヲ買ヒ得テ端金何程殘ルカ

【10】 公債證書(額面百圓)ヲ二圓ノ高直ニテ五十枚買ヒ之ニ額面ノ五厘ノ手数料ヲ仲買人ニ拂ヒ年五分ノ利子ヲ下附セラレタリ此年利幾何ナルカ

【11】 紳士アリ三子ニ産ヲ分ツニ金二千五百十四圓アリ各子本年ノ年齢長子ハ十七次子ハ十五末子ハ十三ナリ借テ此金ヲ年利七分半ノ單利ニテ銀行ニ預ケ置キ各子二十一歳ニ及ブ時同金額ヲ得テ公平ナラシメントス今幾何宛ニ此金ヲ分チ置クベキカ

【12】 毎年末ニ五十圓ノ年金ヲ得ル人アリ若シ之ヲ得ルト直チニ一割ノ複利息(一年チ一期トス)ヲ附シテ貸ストキハ四年間ニハ何程ノ金額トナルカ

【13】 元金四百九十六圓五十錢ニ年利一割ノ複利息(一年チ一期トス)ヲ附シ其年ヨリ其年末ニ等シキ金高ヲ返金シ三年間ニ元利皆濟セントス一度ノ返金ヲ何程宛トスレバ可ナルカ

【14】 或人生命保險會社ニ毎年ノ初ニ七圓五十錢宛ヲ拂ヒ込ミ死後三百圓ヲ受取ルベキ契約ヲ結ビ四年ノ終リニ死去セリ若シ此人生前年々ノ拂込金ヲ五分ノ複利ヲ附シテ他ニ預ケタリトスレバ此人死去ノ時ノ損益金幾何

【15】 元金千圓ヲ年一割ノ複利ニテ借り三ヶ年ニ返還スルニ其出金初年ハ三百圓ニシテ次年ト第三年ノ返金ハ十二ト十一ノ如シ間フ後ノ二ヶ年ノ返金各如何

【16】 金三十圓チ一ヶ年貸シテ米五石ヲ受取り之ヲ其儘他ヘ一ヶ年貸シテ金三十六圓三十錢ヲ受取レリ米一石ノ相場如何

【17】 滿五ヶ年間會社ニ雇ハレタルモノアリ其月給ノ内ヲ殘シ之ヲ年利七分ニテ年末毎ニ複利ヲ附シテ預ケ置キ解雇ノ後預ケ金ノ利子ノミヲ以テ在職中同様ノ活計ヲ立テシニハ月給ノ幾分ヲ預ケテ可ナルカ

【18】 現金ニテ買ヘバ絹九反ヲ得ベキ同金高ヲ以テ六ヶ月ノ掛ケニテ買ヘバ絹八反ヲ得ル此年率如何

【19】 三ヶ月後ニ拂フベキ約束手形一枚アリ之ヲ年利二分五厘ニ應ジテ銀行割引スルト理論割引スルトハ其割引金ニ七十五錢ノ差ヲ生ズ手形ノ額面金高如何

【20】 或ル縣ニテ縣債額面二十三萬圓ヲ募集セントス利子ノ割合ハ額面ニ對シ年七分利子ハ一年毎ニ支拂ヒ一年間据置キ二年後ニ十萬圓三年後ニ殘額ヲ悉皆償還スルモノトス今或ル銀行ガ總額ヲ一手ニ引受ントスルニ利子ノ割合ヲ年一割トシ複利法ニヨリテ計算スルトキハ額面百圓ニ付幾何ノ割ニテ應募スベキカ

【21】 整理公債證書(年五分利附)七千八百圓ヲ有スル人アリ之ヲ額面百圓ニ付市價九十三圓五十錢ニテ悉ク賣リ拂ヒ其代金ヲ以テ年七分五厘利附ノ某起業債券ヲ額面百圓ニ付市價百十圓五十錢ニテ買フトキハ六ヶ月間ノ所得ノ増減何程ナルカ (高等學校.36.)

【22】 元金若干圓アリ年利二割ニテ三ヶ年ノ利息ヲ算スルニ複利ハ單利ヨリ二十四圓多シト云フ元金幾何但シ複利ノ計算ニ於テハ利息ハ一年毎ニ元金ニ繰リ込ムモノトス (東京高等師範學校.36.)

【23】 或國庫債券アリ額面百圓募集最低價格ハ九十五圓額面百圓ニ付利金年五圓償還期ハ五ヶ年ノ終リナリ若シ最低價格ニテ一時ニ金額拂込ムトキハ利廻幾分トナルカ (大坂高等工業學.37.)

【24】 年五歩ノ利ニテ三萬圓ヲ借り一枚(額面百圓六歩利附)ニ付百〇五、八圓ノ公債ヲ買ヒ殘金(一枚ヲ買フニ足ラザル金)ハ直チニ年五、五歩ノ利ニテ銀行へ預ケ入レ三ヶ月ヲ經テ公債ノ利子半季分ヲ受取り同時ニ一枚ニ付百五圓ニ賣リテ總テノ決算ヲナセリ此人ノ損益ハ何程ナルカ但圓未滿ニハ利ヲ付スルコトナク利息ノ計算ハ錢位ニ止メテ以下切り捨ツ (專門學校.37.)

【25】 或人第一回ニ金二圓ヲ借り滿一ヶ月ノ後二回ニ金三十圓ヲ借り夫レヨリ又滿一ヶ月ノ後第三回ニ金三十圓ヲ借り四回ノ時ヨリ滿一ヶ月ノ後ニ金六十三錢ヲ拂ヒ又ソレヨリ滿三ヶ月ノ後ニ金九十五圓ヲ拂ヒテ元利償還ノコト、ナレリト云フ年利幾何ノ割リニ當ルカ

【26】 或人年一割四分ノ單利ニテ金四百五十圓ヲ借り第一年末ニハ金二百十三圓ヲ返濟シ第二年末ニハ米八石ヲ以テ辨濟シ第三年末ニハ金二百七十三圓六十錢ヲ支拂ヒテ皆濟シタリト云フ然ラバ米一石ノ價ヲ金幾何ト計算シタルカ但毎年末ノ返濟額中ニハ元金ノ一部ト各年末迄ノ利息トヲ含ムモノトス (神戸高等商業學校.38.)

【27】 年利六分二厘利子ハ毎年半期ニ元金へ繰込ムモノトシテ明治三十六年一月一日ニ金百圓同三十七年一月一日ニ金二百圓ヲ或ル銀行ニ預ケ入レタリト云フ然ラバ明治三十八年末日ニ於ケル元利合計幾何トナルカ

【28】 今ヨリ五ヶ年後ニ償還サルベキ年五分利附ノ債券ヲ額面百圓ニ付九十六圓ニテ買フ時ハ單利ニテ計算シテ年利何程ノ利廻ニ當ルカ (女子高等師範學校.38.)

【29】 或人年八分利附ノ某會社ノ債券額面一萬圓ヲ賣拂ヒ其ノ

金額ヲ以テ第三回國庫債券(年六分利附)ヲ額面一百圓ニツキ金九十五圓ニテ又年一割配當ノ見込アル株券ヲ額面百圓ニツキ金百五十五圓ニテ合セテ額面一萬圓ヲ買入レ前ト同シ收入ヲ得ントスルニ賣拂フベキ債券ノ賣價ヲ額面百圓ニツキ金何程トスベキカ

(東京高等商業學校. 39.)

【30】 或人地面ヲ買ヒタルニ其ノ代金八萬四千五百二十圓ノ内一萬圓ハ即金ニ支拂ヒ一萬六千二百圓ハ二年後ニ支拂ヒ其他ハ三年後ニ支拂フベキコトヲ約セリ然ルニ一ヶ年ノ後年八分ノ割引ニテ殘金ヲ悉ク償却セントス此時支拂フベキ金額ヲ眞割引及銀行割引ノ二種ニ算出スベシ (東京高等師範學校. 37.)

開 平 開 立

【1】 $\frac{12}{11}$ ノ平方根ヲ小數第五位マテ算セヨ

【2】 次ギノ表ヲ作レ

	立 方	倒 數	平 方 根
0,1			
0,2			
0,3			
0,4			
0,5			

但シ小數點以下第三位マテ計算スベシ (東京高等工業學校. 35.)

【3】 三千四百二十七、五ノ平方根ヲ求ム但シ小數三位迄算出スベシ (東京高等商業學校. 35.)

【4】 22505,2ノ平方根ヲ小數點以下五桁マテ算セヨ (教員養成所. 35.)

【5】 $\frac{227}{23}$ ノ平方根ト $\frac{355}{113}$ トノ差ヲ小數第七位マテ求メヨ

【6】 五萬坪ノ地面ヲ縮尺千分ノ一ノ地圖ニ表サハ幾寸平方ニ等シクナルカ (東京高等工業學校. 36.)

【7】 三百坪ノ正方形ノ地面アリ其一邊ノ長サ幾間幾尺ナルカ但シ尺ノ小數二位以下四捨五入セヨ (海軍兵學校. 36.)

【8】 $\sqrt{\frac{7}{18}}$ ヲ小數第四位マテ計算セヨ (臨時教員養成所. 37.)

【9】 3ヲ平方ニ開キ其根ヲ又平方ニ開キ以テ3ノ四乗根ヲ小數三位マテ求メヨ (専門學校. 37.)

【10】 $4,14\sqrt[4]{\frac{5}{70}}$ ヲ小數點以下二位マテ算セヨ (東京高等工業學校. 38.)

【11】 長方形ノ地積アリ其邊ノ長ト幅トノ比ハ3:2ニシテ面積ハ二町七反三畝二十四歩ナリ此周圍ヲ木柵ニテ圍繞セントズ四隅ニ一本ヅト及ビ九尺ニ一本ノ割合ヲ以テ杭ヲ立テントス總杭數幾本ナリヤ (盛岡高等農林學校. 38.)

【12】 對角線ノ長サガ四尺ナル正方形ノ一邊ヲ分位マテ計算セヨ (海軍機關學校. 39.)

【13】 某數アリ其 $\frac{2}{3}$ ト其 $\frac{5}{6}$ トノ相乘積ハ6635520ナリ某數ヲ問フ (商船學校. 39.)

【14】 立方體(正六面體)アリ其總面積ハ九百三十七平方寸五トナル立方體ノ體積ヲ求ム (陸軍士官學校. 39.)

【15】 重サ三千磅ノ鐵塊ヲ以テ縦ハ横ノ三倍ナル鐵板ヲ作リテ厚サ四分ノ三吋ナラシムルトキハ其縱横各幾何但シ鐵一立方呎ノ重サヲ四百八十磅トシ其縱横ヲ各吋ノ小數二位迄計算スベシ (商船學校. 35.)

【16】 11,75ノ平方根ト40,25ノ立方根トハ孰レガ大ナルカ平方根

及ビ立方根ヲ算出シテ之レヲ指示セヨ (郵便電信學校. 35.)

【17】 0,028934443ノ立方根ヲ求ム。(海軍兵學校. 36.)

【18】 237184705,472ノ立方根ヲ小數第三位マテ求ム

【19】 $(\sqrt{3,8})^3$ ヲ小數點以下二位ダケ計算セヨ (東京高等師範學校. 37.)

【20】 年若干ノ複利ニテ金四萬八千圓ヲ三ヶ年間貸シ置キタルニ其利息金六千七百七十五圓九十七錢四厘トナリタリト云フ其利率幾何 (神戸高等商業學校. 37.)

【21】 五千七百六十立方寸ノ直六面體アリ幅ト長サノ比ハ4:5ニシテ幅ト高サトノ比ハ8:9ナリト云フ各稜ノ長サ如何 (陸軍士官學校. 35.)

答

整 數 四 則 應 用

- 【1】 甲35里, 乙28里. 【2】 39年, 12年. 【3】 3錢, 2錢.
 【4】 20年, 12年. 【5】 4日. 【6】 16日. 【7】 20個.
 【8】 6分時. 【9】 7斗, 63升. 【10】 25枚, 150枚. 【11】 55間.
 【12】 7人. 【13】 55頭宛. 【14】 2枚. 【15】 51字. 【16】 3個.
 【17】 13日迄. 【18】 25間. 【19】 36間. 【20】 8500尺.
 【21】 24間. 【22】 上73錢, 下15錢. 【23】 15個. 【24】 6歳, 25歳.
 【25】 4尺, 35尺. 【26】 188錢, 38錢. 【27】 153個. 【28】 12人.
 【29】 30箱. 【30】 7人. 【31】 90個. 【32】 12個.
 【33】 甲120圓, 乙30圓. 【34】 杉30尺, 松10尺. 【35】 25歳, 5歳.
 【36】 264圓, 88圓. 【37】 360圓, 72圓. 【38】 5里, 300町, 2時間, 180町.
 【39】 3里. 【40】 4里.

四 則 雜 問

- 【1】 654勺. 【2】 20,26圓. 【3】 20日. 【4】 12日.
 【5】 42人ハ, 485圓宛ニシテ5人ハ, 486圓宛.
 【6】 第一年目或ハ第二年目カ閏年ナルトキハ3653時第三年目或ハ
 第四年目カ閏年ナルトキハ3652時. 【7】 24時. 【8】 5,5里.
 【9】 艦36間, 船24間. 【10】 15錢. 【11】 6圓. 【12】 70圓, 14圓.
 【13】 91分. 【14】 5400尺. 【15】 72哩. 【16】 48哩.

- 【17】 13噸. 【18】 123升. 【19】 800圓, 817圓餘. 【20】 575錢.
 【21】 575錢. 【22】 190字. 【23】 33町, 17町. 【24】 516町.
 【25】 16斗. 【26】 71圓. 【27】 上80錢, 下60錢. 【28】 1100呎.
 【29】 24木. 【30】 80間. 【31】 50斤迄ハ無貨, 甲60斤, 乙80斤, 丙90斤.
 【32】 3錢. 【33】 1圓6貫目.

整數ノ性質

- 【1】 $2 \times 2 \times 2 \times 5 \times 37$. 【2】 28行或ハ27行. 【3】 35個. 【4】 35個.
 【5】 735個, 79個. 【6】 208個. 【7】 723個. 【8】 63. 【9】 86.
 【10】 29人. 【11】 梨52, 蜜柑32, 柿147. 【12】 43合, 84錢, 600人.
 【13】 十月廿八日. 【14】 7時間. 【15】 2時間.

複名數 (或ハ諸等數)

- 【1】 1555町2反. 【2】 16793604方里. 【3】 216立方尺.
 【4】 14町45間餘. 【5】 6120尺. 【6】 13097「メートル」餘.
 【7】 14,90625「キログラム」. 【8】 11,45噸. 【9】 0,100764立方尺.
 【10】 8,513匁; 31,925「グラム」. 【11】 9897圓48錢. 【12】 7,144方里餘.
 【13】 3702合. 【14】 35尺, 11「ヤ」1「フ」9「インチ」餘.
 【15】 一時間遅クラスベシ. 【16】 午前8時19分. 【17】 2553年.
 【18】 6時24分35秒.

分數應用

- 【1】 336圓. 【2】 289圓. 【3】 戰爭前甲70000, 乙80000, 死傷甲1400,
 乙1600, 戰爭後甲68600, 乙64000. 【4】 甲68圓, 乙60圓.

- 【5】 100個. 【6】 297圓. 【7】 91里. 【8】 $\frac{13}{16} \div \left(\frac{7}{9}\right)^3$ 尺.
 【9】 $259\frac{1}{5}$ 町. 【10】 10000人. 【11】 男205人, 女173人.
 【12】 一年生125人, 二年生105人, 三年生75人, 四年生55人, 五年生40人.
 【13】 800人. 【14】 16日. 【15】 6日. 【16】 $2\frac{16}{19}$ 日.
 【17】 $\frac{2}{3}$ ヶ月. 【18】 2時間. 【19】 48日. 【20】 $16\frac{11}{19}$ 日.
 【21】 4日. 【22】 60日. 【23】 甲60錢, 乙36錢, 一升ノ價20錢.
 【24】 一俵ノ價7,2圓; 日給45錢. 【25】 甲160圓, 乙80圓.
 【26】 36升. 【27】 10時間. 【28】 士官10人, 下士32人.
 【29】 牛84頭, 羊112頭. 【30】 甲5600, 乙2400. 【31】 24町.
 【32】 105升. 【33】 上6升, 下13升. 【34】 1里13町43間; 2860回.
 【35】 10石. 【36】 $1\frac{1}{4}$ 時. 【37】 100里. 【38】 $5\frac{1}{2}$ 時.
 【39】 2064圓. 【40】 8里.

分數雜問

- 【1】 晝14時, 夜10時. 【2】 25町. 【3】 $7\frac{1}{2}$ 圓.
 【4】 30回, 49回. 【5】 1時26分17秒 $\frac{1}{2}$. 【6】 $18\frac{3}{4}$ 個.
 【7】 翌日午前 $7\frac{7}{11}$ 時. 【8】 3240海里. 【9】 甲4,02尺; 乙3,9尺.
 【10】 $\frac{1}{8}$ 海里. 【11】 $23\frac{3}{4}$ 哩. 【12】 3分間. 【13】 12時間.
 【14】 32錢. 【15】 的ヨリ $53\frac{1}{3}$ 呎ノ處. 【16】 20哩ノ速, 半時間早シ.
 【17】 94里. 【18】 11個. 【19】 $\frac{3}{40}$. 【20】 12週間.
 【21】 210個. 【22】 9石6斗. 【23】 同方向; $14\frac{4}{11}$ 哩.
 【24】 $\frac{44}{45}$ 「ヤ」1「フ」. 【25】 每分時ノ速40間, 100間.

比

- 【1】 5:3. 【2】 全ク等シ. 【3】 64827:1000000. 【4】 1728:1.

- 【5】 3888 : 25. 【6】 $\frac{3}{4}$. 【7】 4 : 3. 【8】 後チノ方大ナリ.
【9】 155 : 100.

單 比 例

- 【1】 12500圓. 【2】 1260貫. 【3】 18人. 【4】 13人.
【5】 14,5圓. 【6】 125日. 【7】 4,5日. 【8】 40哩. 【9】 31,5時.
【10】 $1\frac{3}{8}$ 時. 【11】 上布1600錢, 縮緬1875錢, 飛白1080錢. 【12】 75羽.
【13】 直角ヲナス時間5分 $27\frac{3}{11}$ 秒, 38分 $10\frac{10}{11}$ 秒; 一直線ヲナス時間
45分 $32\frac{8}{11}$ 秒; 重ナル時間21分 $9\frac{1}{11}$ 秒. 【14】 $18\frac{6}{11}$ 分, $25\frac{1}{11}$ 分.
【15】 750間. 【16】 4時, 25時12分; 40里30町. 【17】 7里24町.
【18】 午前11時 $52\frac{8}{181}$ 分. 【19】 8分40秒ダケ10時ヨリ進マセテ置ケバヨシ.
【20】 9分 $48\frac{6}{13}$ 秒. 【21】 午後25分 $42\frac{6}{7}$ 秒. 【22】 午後2時45分30秒.
【23】 8時14分 $44\frac{164}{179}$ 秒. 【24】 11時49分30秒; 10分 $30\frac{90}{137}$ 秒.
【25】 9時42分25秒. 【26】 $3\frac{9}{13}$ 時. 【27】 $2\frac{2}{3}$ 哩. 【28】 $4\frac{4}{5}$ 時.
【29】 $6\frac{1}{4}$ 分時. 【30】 6町. 【31】 流速 $\frac{32}{45}$ 里; 漕力 $\frac{11}{45}$ 里.
【32】 零度下40度. 【33】 華氏 22° , 91; 攝氏 12° , 73.
【34】 $65^{\circ}\frac{5}{9}$; $9^{\circ}\frac{4}{9}$; $21^{\circ}\frac{1}{9}$. 【35】 $53^{\circ}\frac{3}{5}$; $9^{\circ}\frac{2}{5}$; 14° .
【36】 華氏 $11^{\circ}\frac{3}{7}$; 攝氏零度下 $11^{\circ}\frac{3}{7}$. 【37】 104° , 40° .

單 比 例 雜 問

- 【1】 49歳; 21歳. 【2】 $\frac{6}{25}$. 【3】 4043, 35瓦. 【4】 3015人強.
【5】 翌朝午前4時45分. 【6】 1, 6. 【7】 ,875. 【8】 ,8. 【9】 20圓.
【10】 甲12日; 乙18日. 【11】 200歩. 【12】 20000圓. 【13】 5260圓.
【14】 18分 $53\frac{1}{3}$ 秒進マセ19分 $3\frac{99}{107}$ 秒後クラスベシ.

- 【15】 286呎; 客車一時間ノ速20哩; 荷車一時間ノ速25哩.

複 比 例 (或ハ合率比例)

- 【1】 $7\frac{1}{5}$ 里. 【2】 81,2歩. 【3】 420圓. 【4】 $111\frac{1}{9}$ 回轉.
【5】 225厘. 【6】 16,5人. 【7】 30,08113瓦. 【8】 36門. 【9】 43日.
【10】 $14\frac{2}{5}$ 町. 【11】 75000枚. 【12】 175錢. 【13】 34日8時.
【14】 240人. 【15】 600人. 【16】 10週. 【17】 72人. 【18】 8人.
【19】 24日. 【20】 14時間. 【21】 $920\frac{7}{10}$ 里. 【22】 4斗.
【23】 13時間. 【24】 7日. 【25】 35日. 【26】 12時間.
【27】 $\frac{9}{10}$. 【28】 10,297日. 【29】 100日. 【30】 10日.

比 例 配 分 (或ハ按分比例)

- 【1】 170, 180, 192. 【2】 300, 180, 75.
【3】 甲2町3反4畝, 乙1町4反4畝, 丙1町7反1畝.
【4】 甲138,16圓, 乙86,35圓, 丙120,89圓.
【5】 甲552錢, 57..... 乙497錢, 31..... 丙345錢, 36..... 丁, 戊, 己276錢, 28.....
庚248錢, 63..... 辛207錢, 21..... ニシテ錢以上ノ合計ハ2677錢ニシテ
3錢不足ス此ノ不足ヲ補フタメニ錢以下ノ多キモノ甲, 丙, 庚トガ
各1錢宛餘計ニ負擔スルヲ至當トス依テ所要ノ答ハ次ノ如シ
甲5,53圓, 乙4,97圓, 丙3,46圓, 丁戊己2,76圓, 庚2,49圓, 辛2,07圓.
【6】 990圓, 810圓, 675圓. 【7】 $4\frac{2}{3}$ 裡, $6\frac{1}{3}$ 裡; 30,8裡, 41,8裡.
【8】 6400圓, 10000圓, 9000圓. 【9】 前輪2450, 後輪1470.
【10】 甲16,8圓, 乙19,2圓, 丙24圓. 【11】 甲3圓, 乙2圓, 丙1,5圓.
【12】 $157\frac{1}{3}$ 圓. 【13】 157,5圓. 【14】 3000斤, 800斤.

- 【15】 600圓, 250圓, 375圓, 275圓. 【16】 30圓, 24圓, 20圓. 【17】 8圓, 6圓, 4, 8圓.
 【18】 23, 0 -, 77, 1 +. 【19】 720錢, 1202錢, 1620錢.
 【20】 男 3015錢, 女 2045錢, 童 1407錢.
 【21】 砲兵 1,363円……, 歩兵 0,909円……, 工兵 1,168円…….
 【22】 農 $70\frac{10}{17}$ 坪, 林 $52\frac{16}{17}$ 坪, 獸醫 $31\frac{13}{17}$ 坪.
 【23】 生存下士一人 40圓, 生存兵一人 30圓, 戰死下士一人 80圓, 戰死兵一人 60圓. 【24】 甲 525圓, 乙 625圓, 丙 280圓. 【25】 142圓, 90圓.
 【26】 2720圓, 2280圓, 3000圓. 【27】 72圓, 186圓.
 【28】 甲 517,5圓, 乙 828圓, 丙 1012,5圓.
 【29】 甲 860圓, 乙 645圓, 丙 1032圓, 丁 1204圓.
 【30】 甲 576,923圓, 乙 丙 649,038圓. 【31】 甲 480圓, 乙 620圓, 丙 900圓.
 【32】 男 171000人, 女 123840人. 【33】 3 匁 85.

比例配分雜問

- 【1】 甲 60, 乙 48, 丙 32, 丁 28, 戊 21. 【2】 $3,16\frac{2}{3}$ 圓, $2,16\frac{2}{3}$ 圓, $3,66\frac{2}{3}$ 圓.
 【3】 117石, 162石, 108石. 【4】 50人, 60人, 90人. 【5】 8125貫, 1875貫.
 【6】 15圓, 20圓, 45圓. 【7】 5ヶ月. 【8】 梨 6錢, 林檎 8錢, 桃 4,2錢.
 【9】 甲 45, 乙 25, 丙 40; $60\frac{45}{57}$, $33\frac{44}{57}$, $15\frac{25}{57}$.
 【10】 甲 2000, 乙 1440, 丙 1008. 【11】 72圓, 186圓. 【12】 48, 19, 13, 6.
 【13】 5000石, 4800石, 4608石. 【14】 2400圓, 1200圓.
 【15】 1680圓, 2520圓, 1800圓. 【16】 37, 23, 16. 【17】 350石, 200石, 80石.
 【18】 170圓, 130圓. 【19】 $4\frac{2}{3}$ 「グラム」.

混合法 (或ハ和較比例)

- 【1】 8:5. 【2】 7:5. 【3】 13:2. 【4】 2:3. 【5】 4:5.

- 【6】 1:2. 【7】 125勺. 【8】 2:3. 【9】 6:5. 【10】 2:3.
 【11】 54:1. 【12】 30錢ノモノ9斤, 28錢ノモノ3斤.
 【13】 大豆 400匁, 小豆 120匁. 【14】 鳥 25, 獸 30.
 【15】 20錢貨 66個, 50錢貨 14個. 【16】 甲 6分, 乙 9分.
 【17】 鐵 1,94尺, 亞鉛 1,06尺. 【18】 100人, 420人. 【19】 甲 2斗 2升 8合, 乙 1斗 5升 2合. 【20】 1:1:2. 【21】 1:1:3. 【22】 3:4:33.
 【23】 2:1:1. 【24】 1:4:10. 【25】 10斤, 10斤, 30斤. 【26】 2斗, 7斗.
 【27】 小麥 78斗, 大麥 144斗. 【28】 200斤, 180斤, 120斤.
 【29】 五十錢ノ酒 105合, 六十六錢ノ酒 255合. 【30】 2:3.
 【31】 $28\frac{48}{59}$ 斤. 【32】 上 176升, 下 88升. 水 16升.
 【33】 100ニ付キ $\frac{8}{9}$ ノ水ヲ蒸發スベシ. 【34】 $\frac{1}{7}$.

混合法雜問

- 【1】 甲 12日, 乙 9日. 【2】 晴天 14日, 雨天 3日. 【3】 11時.
 【4】 馬車 5時間, 瀧車 7時間. 【5】 甲 84人, 乙 12人, 丙 12人.
 【6】 21人, 24人. 【7】 38瓶. 【8】 乙 60斤, 丙 4斤. 【9】 45:1:1:1.
 【10】 甲 1斗, 乙 15升, 丙 15升, 水 2升或ハ 50, 75, 250, 3. 【11】 上 16斗, 中 32斗, 下 40斗. 【12】 22:33:27:36. 【13】 甲 120反, 乙 90反.
 【14】 甲 5反, 乙 15反, 丙 5反, 丁 5反; 或ハ 12, 16, 16, 4.
 【15】 米 4石, 小麥 9石, 大豆 11石, 粟 6石. 【16】 玄米 20匁, 白米 15匁, 麥 40匁.
 【17】 46:21. 【18】 13,65圓. 【19】 17圓. 【20】 十圓 3枚, 五圓 10枚, 二圓 14枚.

歩合算 (或ハ百分算)

- 【1】 6割. 【2】 $69\frac{1}{11}$. 【3】 甲ハ乙ヨリ, 353餘多ク, 乙ハ甲ヨリ, 261餘少シ.
 【4】 4斗 9升 5合; 5斗. 【5】 5斗, 4斗 8升. 【6】 内 2割; 外 2割.

- 【7】 79,2圓; 60圓. 【8】 2割; 2割5分. 【9】 4圓. 【10】 2000圓.
 【11】 7,5圓. 【12】 2500圓. 【13】 7割6分9厘. 【14】 243462圓餘.
 【15】 1776人. 【16】 11圓. 【17】 1,6圓. 【18】 7409圓. 【19】 11488,5圓.
 【20】 1000圓. 【21】 6割. 【22】 625厘. 【23】 5割. 【24】 0,08.
 【25】 1割2分5厘. 【26】 1000000圓. 【27】 50冊. 【28】 450人.

步合算雜問

- 【1】 2割. 【2】 9圓. 【3】 30錢. 【4】 60錢57,6錢.
 【5】 8分ノ利 【6】 4分ノ損. 【7】 16枚以上. 【8】 馬71圓,牛9圓.
 【9】 米75石,麥25石. 【10】 82圓. 【11】 3分2厘減リ
 【12】 4500圓. 【13】 6,975圓. 【14】 400圓. 【15】 第一種200000,
 第二種,第三種各100000. 【16】 1850圓. 【17】 甲2695圓,
 乙2100圓,丙1785圓. 【18】 0,343... 【19】 0,37. 【20】 6000圓.
 【21】 0,086弱. 【22】 36圓66 $\frac{2}{3}$ 錢. 【23】 125圓. 【24】 438,25圓.
 【25】 18圓,14圓.

單利息

- 【1】 2,52圓. 【2】 2圓. 【3】 2圓. 【4】 80圓. 【5】 甲400圓,
 乙300圓. 【6】 1年4ヶ月. 【7】 4分5厘. 【8】 350圓.
 【9】 4,38分. 【10】 7,35分. 【11】 8分3厘6毛弱. 【12】 8分6厘4毛.
 【13】 1年4ヶ月. 【14】 350圓. 【15】 120日. 【16】 73000圓.
 【17】 400圓. 【18】 6075圓. 【19】 1596圓. 【20】 19,5圓.
 【21】 554,477圓. 【22】 5圓. 【23】 136,5圓. 【24】 136,5圓.
 【25】 2割4分9厘5毛ノ利. 【26】 1200坪. 【27】 14圓ノ損.
 【28】 5 $\frac{5}{9}$ ヶ月. 【29】 初メヨリ76日目ニ乙ヨリ甲ニ40圓拂へバ可ナリ.

- 【30】 2 $\frac{256}{379}$ 月後. 【31】 1 $\frac{1}{2}$ 月後. 【32】 130日. 【33】 1割2分.
 【34】 現今ヨリ1年6ヶ月後.

複利息(或ハ重利法)

- 【1】 1260,01圓. 【2】 5錢. 【3】 347,29圓. 【4】 190,17圓.
 【5】 375圓. 【6】 2年4ヶ月. 【7】 31,25圓. 【8】 2083,333 $\frac{1}{3}$ 圓.
 【9】 390,625圓. 【10】 783,525圓.

利息算雜問

- 【1】 6分. 【2】 ,125 【3】 30圓. 【4】 元金150圓,年利率6分.
 【5】 ,28. 【6】 494 $\frac{1}{16}$ 圓. 【7】 1000圓. 【8】 9300圓.
 【9】 96株,殘金21圓. 【10】 4 $\frac{36}{41}$ 分. 【11】 長子928圓,次子832圓,
 末子754圓. 【12】 232,05圓. 【13】 199,6圓. 【14】 266,057圓餘.
 【15】 480圓,440圓. 【16】 6,60. 【17】 ,712餘. 【18】 ,25.
 【19】 19320圓. 【20】 91,276圓強; 眞割引ナラバ93,519圓強.
 【21】 53,625圓ノ増. 【22】 187,5圓. 【23】 年6分2厘餘.
 【24】 248,39圓. 【25】 9分4厘強. 【26】 12,75圓. 【27】 502,17圓.
 【28】 ,065 $\frac{5}{8}$. 【29】 125圓. 【30】 65275,86圓; 63802,80圓.

開平開立

- 【1】 1,04446. 【2】
 【3】 58,545.
 【4】 150,01733.
 【5】 0,0000065.
 【6】 13,42寸平方.

	立方	倒數	平方根
0,1	0,001	$\frac{1}{0,1} = 10$	0,316
0,2	0,008	5	0,447
0,3	0,027	3,333	0,547
0,4	0,064	2,5	0,632
0,5	0,125	2	0,707

- 【7】 17間1尺9寸2分強. 【8】 0,6236. 【9】 1,316. 【10】 2,13餘.
 【11】 246本. 【12】 2,82尺. 【13】 3456. 【14】 1953,125立方寸.
 【15】 横 69,28 吋強, 縦 207,83 吋弱. 【16】 $\sqrt{11,75} = 3,4278\dots\dots$,
 $\sqrt[3]{40,25} = 3,4276\dots\dots$ 故 = 前ノ方大. 【17】 ,307. 【18】 619,007.
 【19】 7,40. 【20】 4分5厘. 【21】 幅1尺6寸, 長2尺, 高1尺8寸.

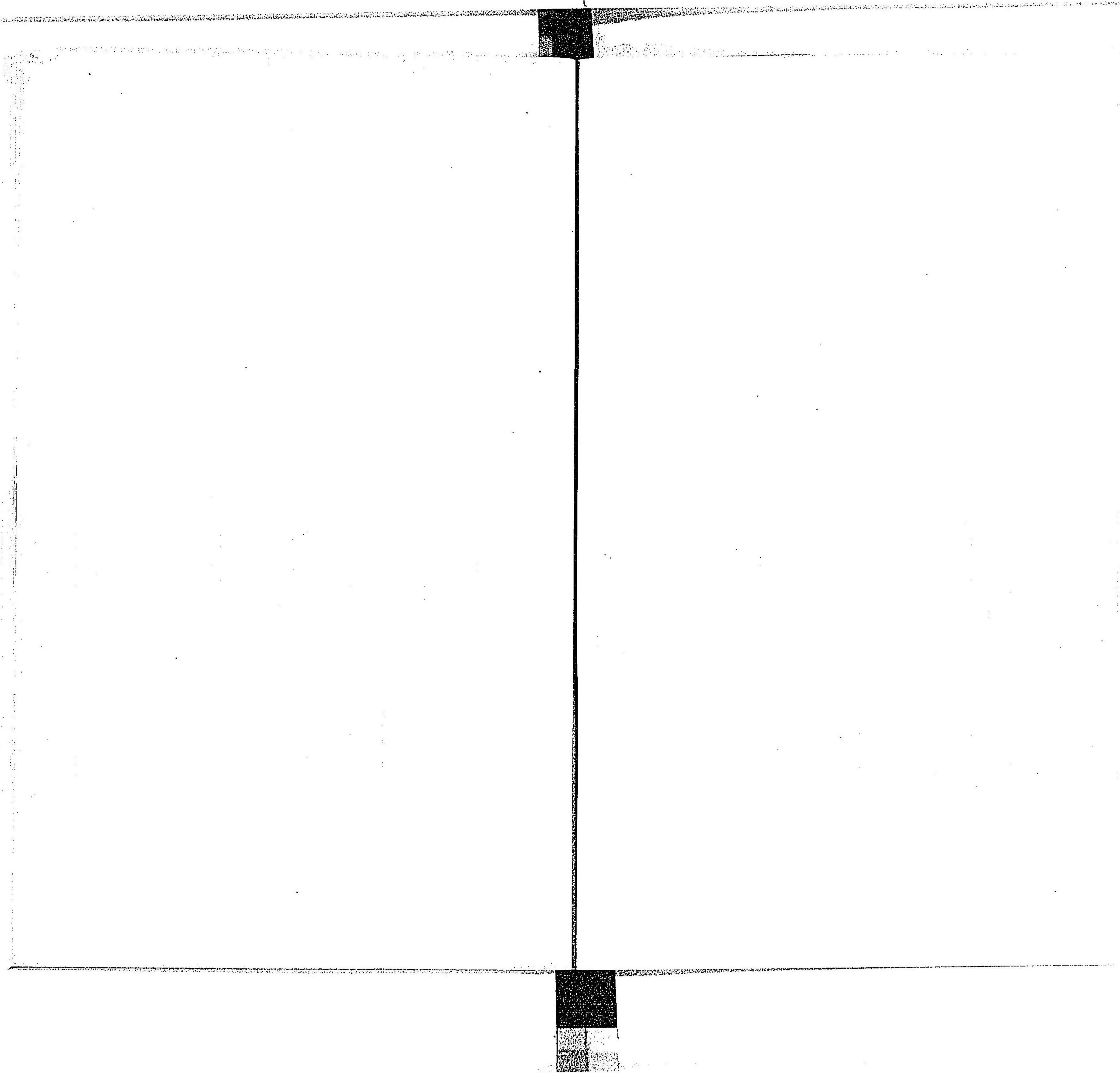
明治三十九年九月一日印刷 © 明治三十九年九月四日發行

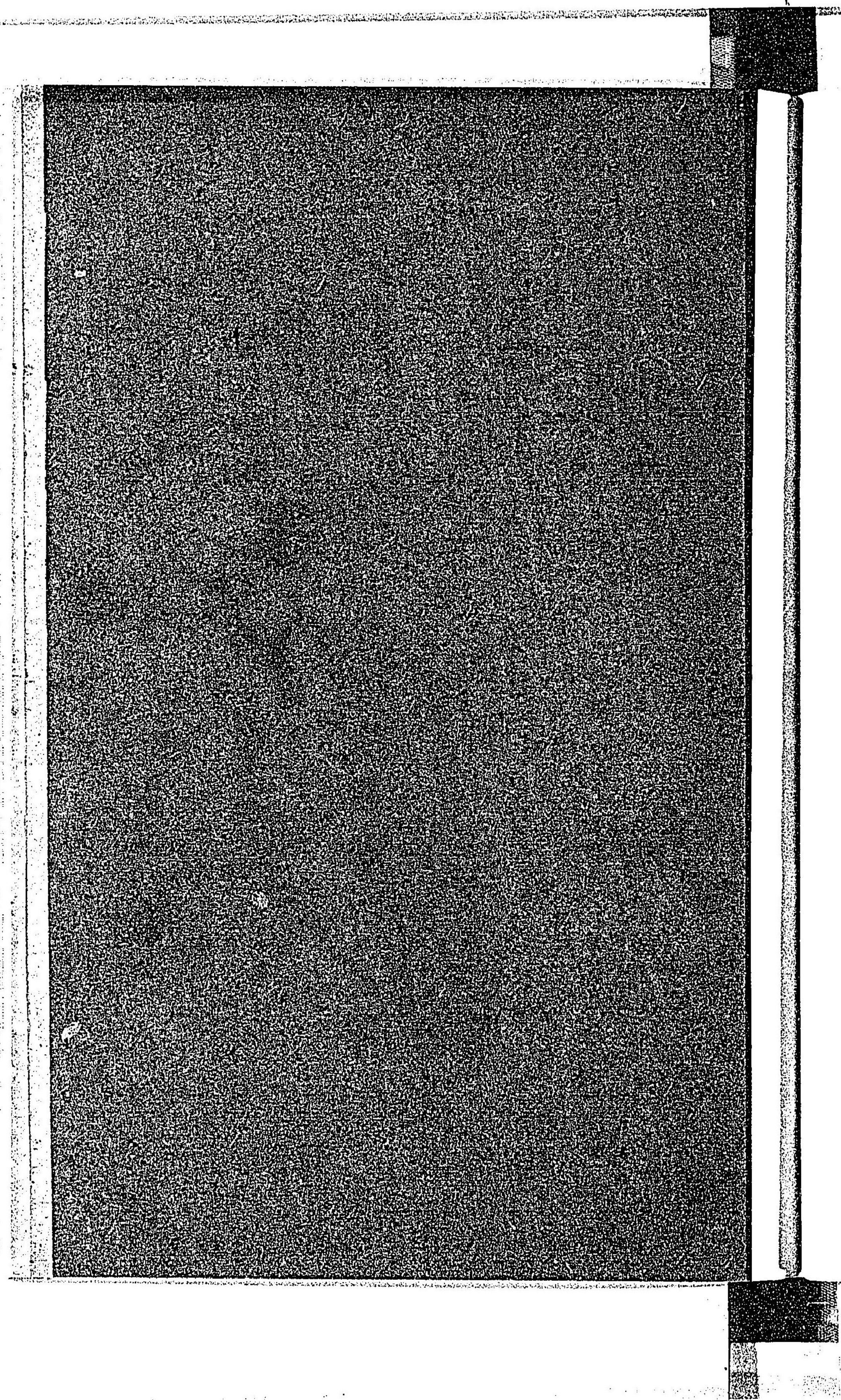
編輯發行者 興文社

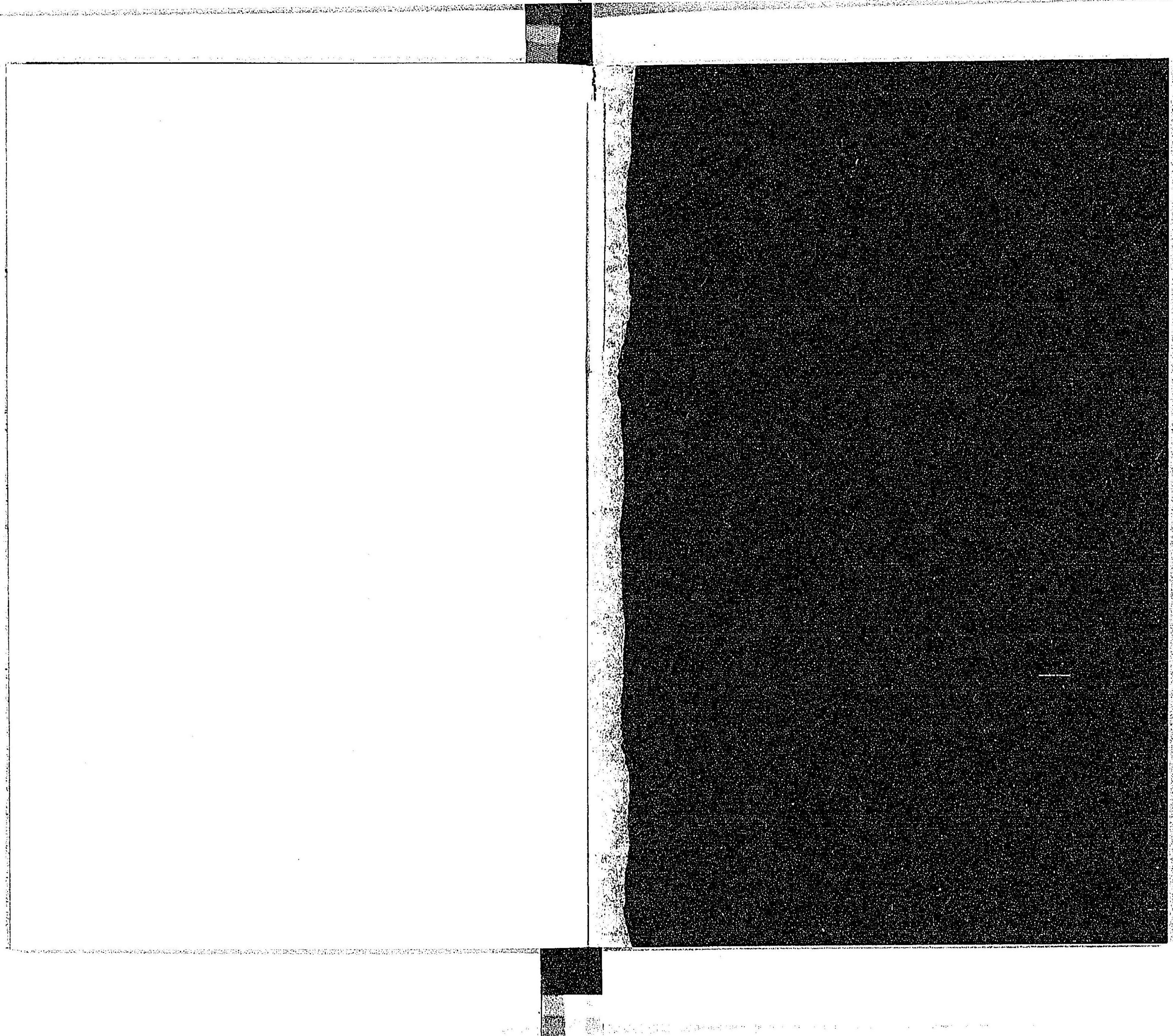
代表者 鹿島長次郎

正價拾壹錢

東京市日本橋區馬喰町二丁目一番地







特 4 6

478

053944-000-8

特46-478

分類的算術問題集

興文社

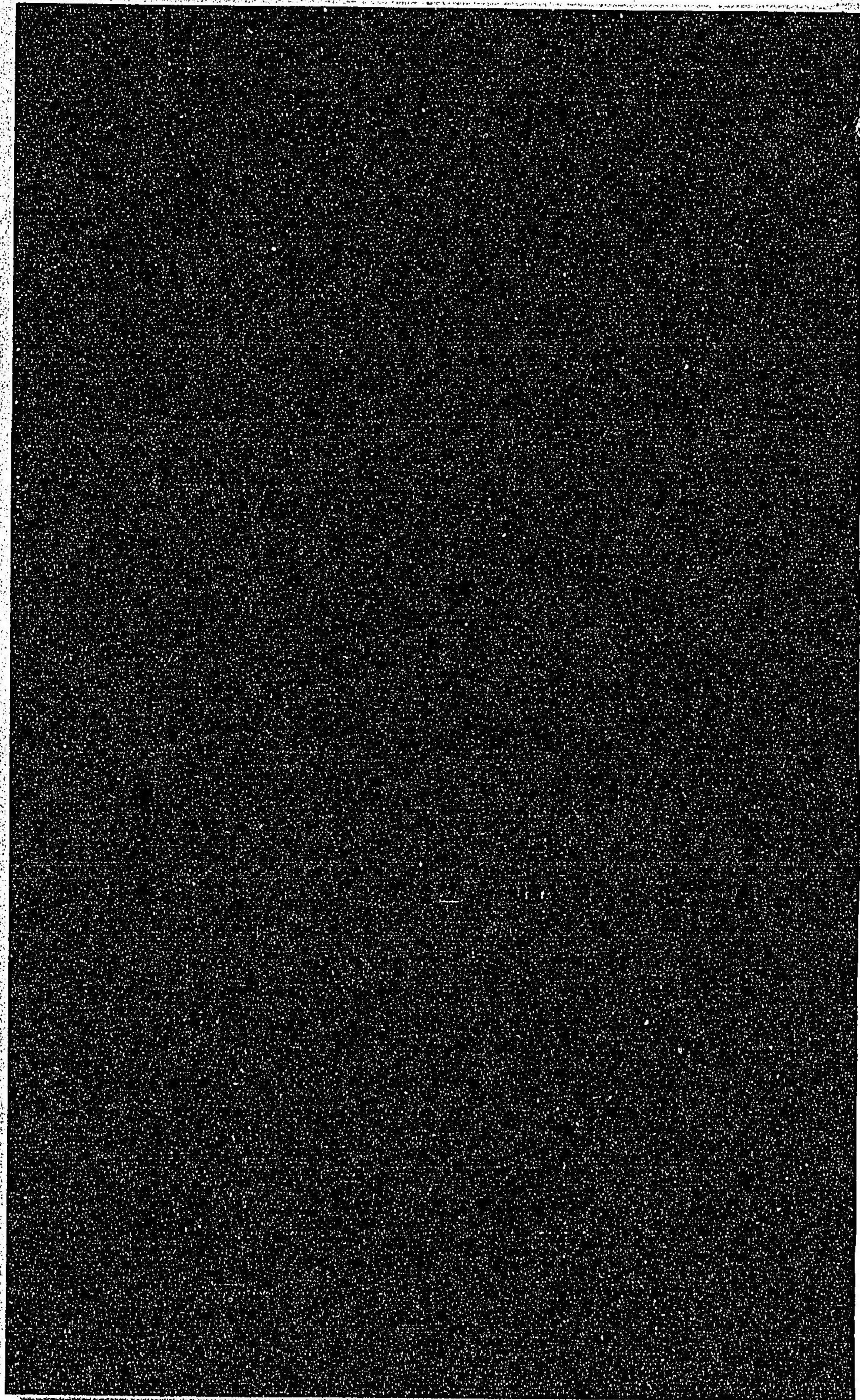
M39

CAC-1278



算術問題集

国立国会図書館



Faint, illegible text or markings on the right side of the page, possibly bleed-through from the reverse side.