

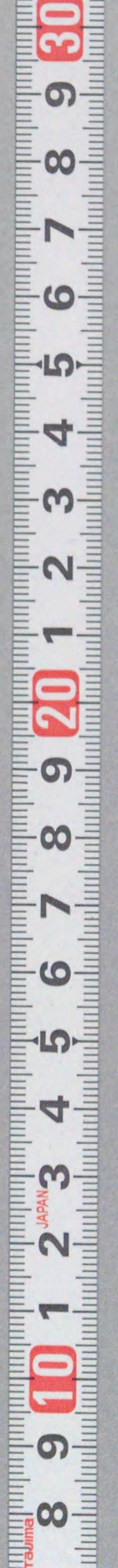


国立国会図書館 春色初旭の出 4編 208-685

ガラス使用

初旭
後編
上

208
12
685



春色初旭の出 4編 208-685
草花を同匠の俊子か古今の妙
作新葉を校正す
あつたことと
不可論
著者





若菜摘

袖三々

空

春風

書

窓と固

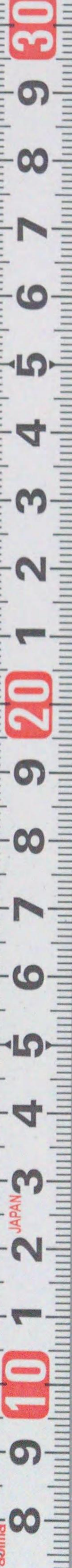
雨空

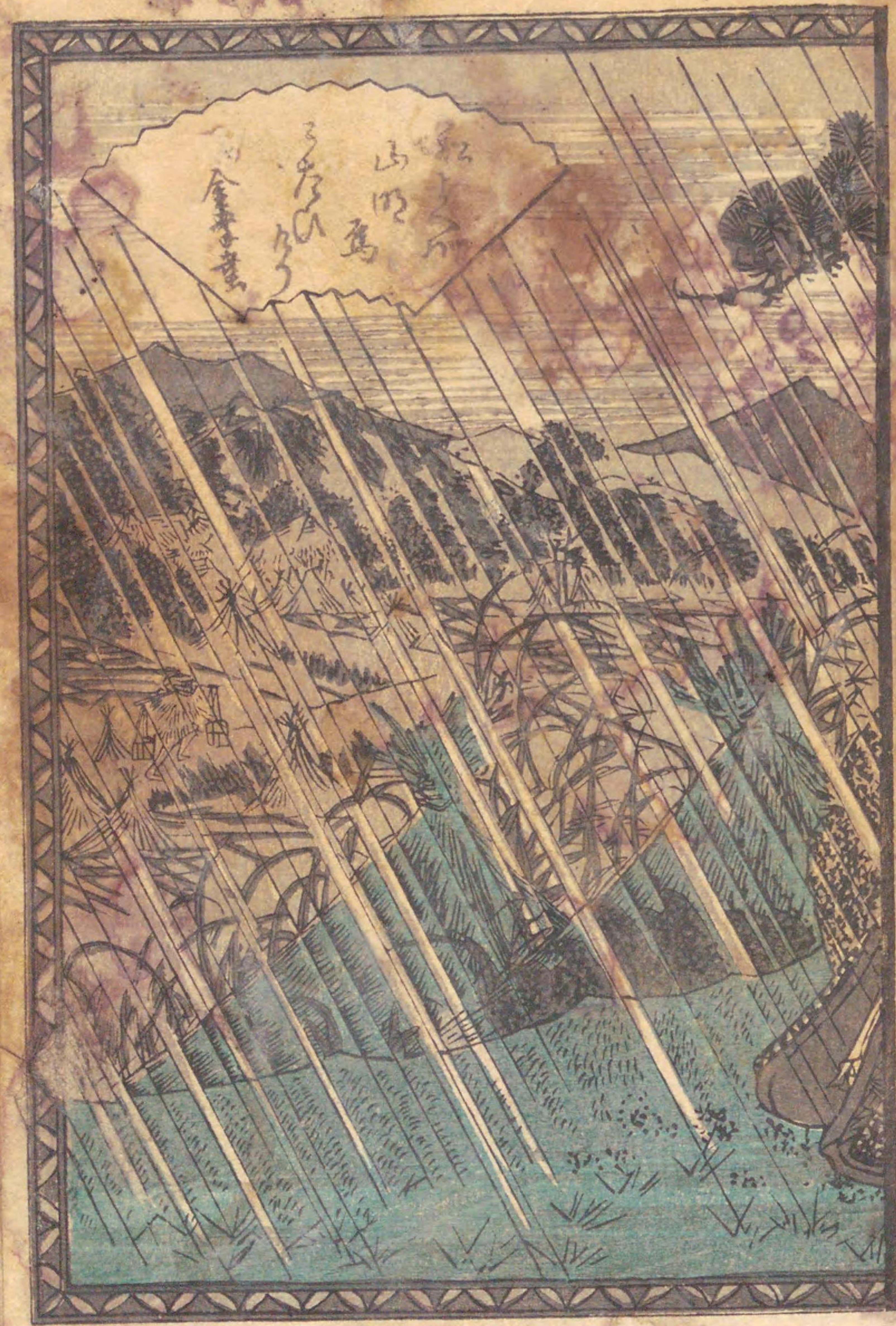
静

英一筆

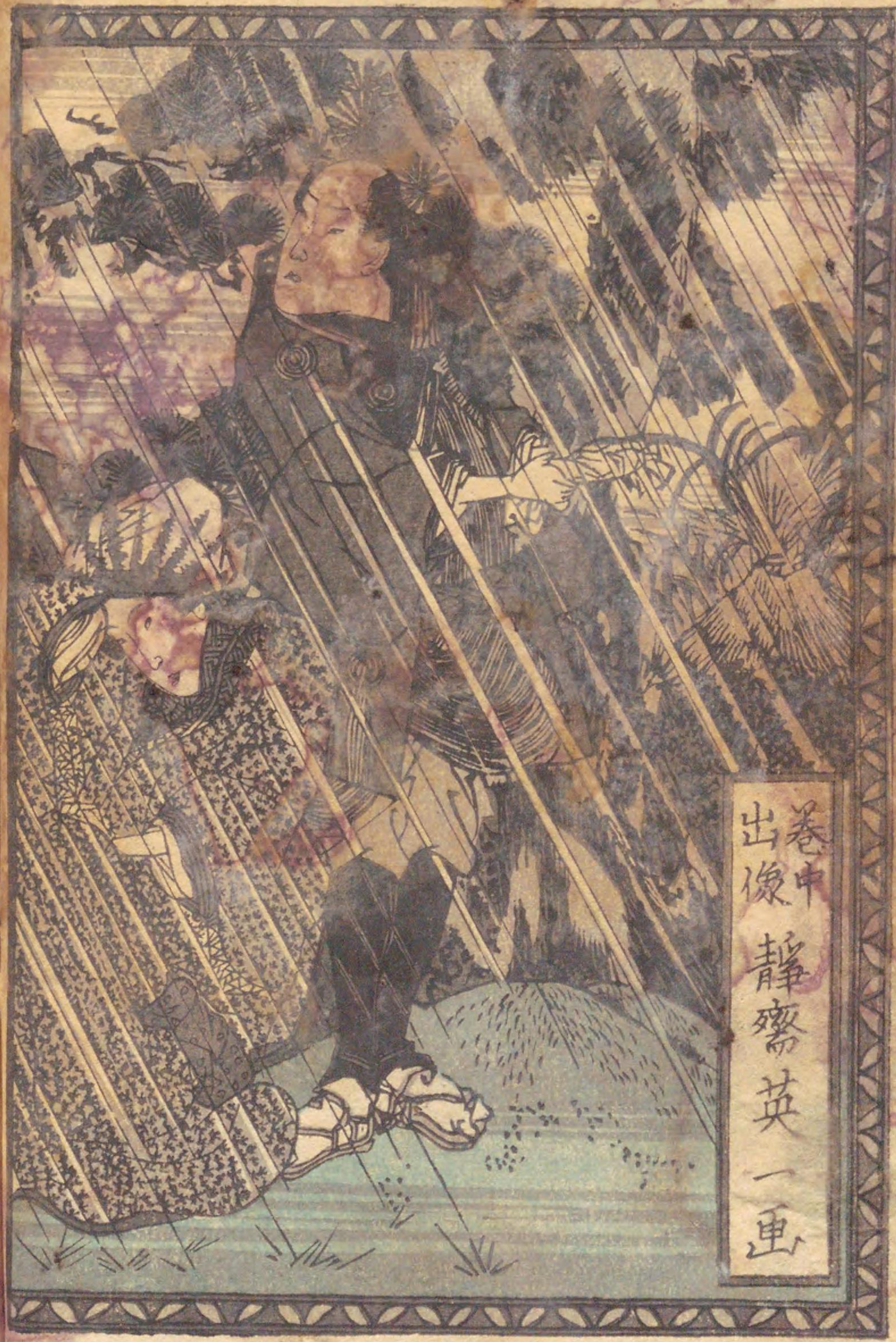


初はつのはつ出でのはつ福ふくのはつ所しよ
ねのはつ梅うめのはつ枝えのはつ影かげ
早のはつ梅うめのはつ影かげ
新のはつ梅うめのはつ影かげ
さのはつ梅うめのはつ影かげ
うのはつ梅うめのはつ影かげ
 ○梅のはつ入いのはつ吉きち祥しやう日にち
小川 杜 蝶
青 春 春 春 春
山 山 山 山 山
江 号 英 笑 晓





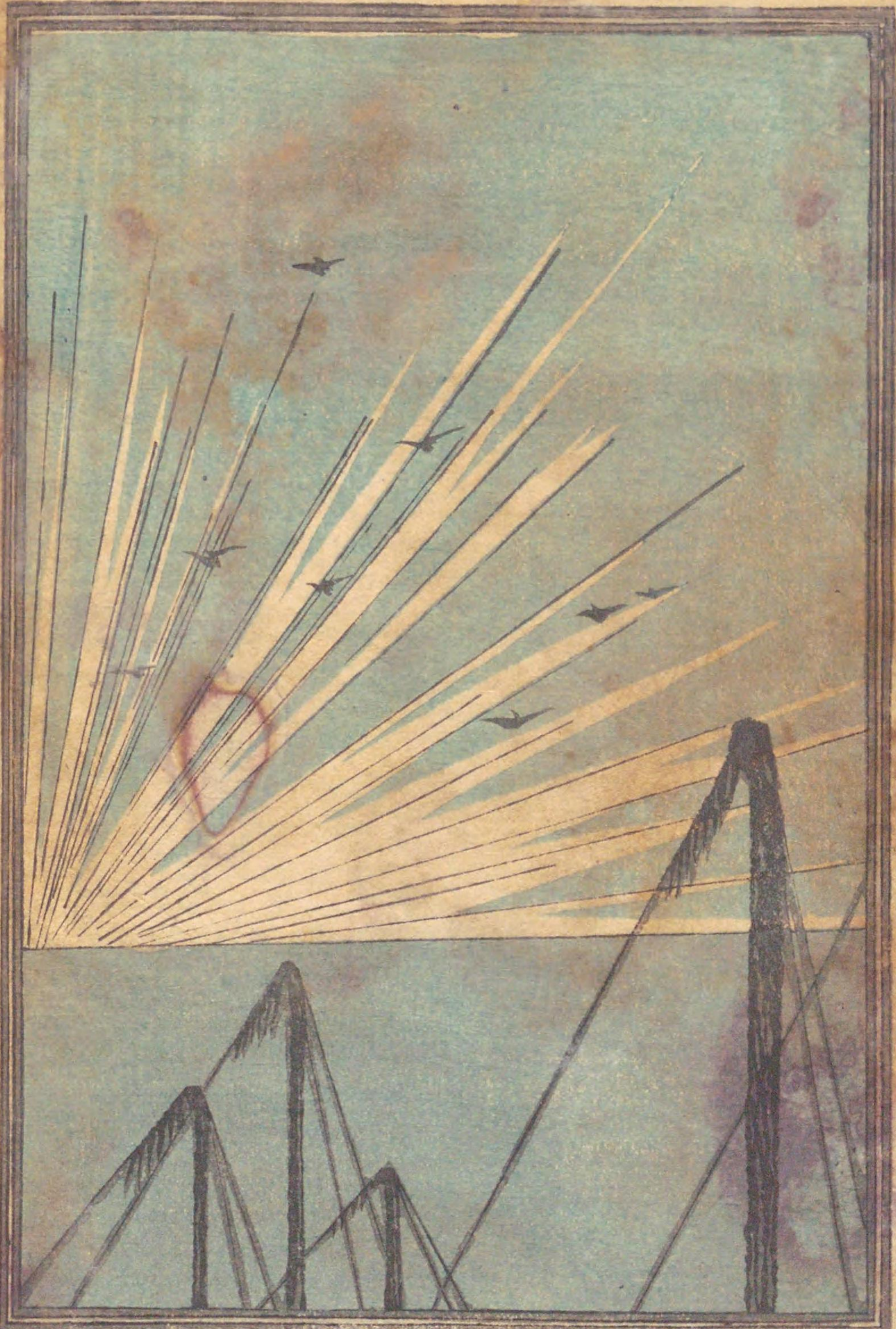
山
 明
 為
 金



卷中
 出像
 静齋英一画







春色初旭の出と編上

第七回

江戸 狂言亭春雅著

相も新八重の田中身て仲の又日の月長新曇うぬ梅の影を
はまのすら女の悪惚くと悪痴を格糸ふのまは繁くと
色もあつる其ゆくは只知らねど志ん馬子が茶行しくはあは
は先もゆく其場とあづらて是ははのでとく真意よで所
八重と送る路さぐらも浪風お死旅よたごめつお八重が



わの煙^{けり}馬^{うま}であく外^あ子^こ若^わ芳^あを更^まが出^で来^きて来^きて
つと氣^きがりの若^わく心^{こころ}が浮^う出^でヨ^よ光^あ
きんを捨^すて別^{べつ}段^{だん}中^{ちゆう}更^ま入^いう子^こ金^{かね}可^かサ^さ喜^き樂^{らく}をあひひで
ちの「光^あさん」を捨^すて外^あ子^こ浮^う出^でとさるくはあらん今^{こん}更^まの
振^ふる娘^{むすめ}あはれおの^{おの}私^{わたし}の心^{こころ}でも何^{なに}の仕^し振^ふと十分^{じふぶん}
ふくまの秘^ひの心^{こころ}がわづら^{わづら}さる^{さる}可^かサ^さ喜^き樂^{らく}やア何^{なに}の状^{じやう}
だう更^まの知^ちらぬ^ぬおの^{おの}私^{わたし}の心^{こころ}の若^わく^くあらん^{らん}
播^はとも合^あご物^{もの}あつ^つにち^ちに若^わく^くおの^{おの}私^{わたし}の心^{こころ}の若^わく^くあらん^{らん}

あつ^つにち^ちに若^わく^くおの^{おの}私^{わたし}の心^{こころ}の若^わく^くあらん^{らん}
ナ^な公^{こう}一^{いつ}ア^あお^お私^{わたし}の娘^{むすめ}あつ^つにち^ちに若^わく^くおの^{おの}私^{わたし}の心^{こころ}の若^わく^くあらん^{らん}
し^しも^もの^の更^まの心^{こころ}が子^こ何^{なに}らん^{らん}ふ^ふおの^{おの}私^{わたし}の心^{こころ}の若^わく^くあらん^{らん}
し^しも^もの^の更^まの心^{こころ}が子^こ何^{なに}らん^{らん}ふ^ふおの^{おの}私^{わたし}の心^{こころ}の若^わく^くあらん^{らん}
あつ^つにち^ちに若^わく^くおの^{おの}私^{わたし}の心^{こころ}の若^わく^くあらん^{らん}
の^の更^まの心^{こころ}が子^こ何^{なに}らん^{らん}ふ^ふおの^{おの}私^{わたし}の心^{こころ}の若^わく^くあらん^{らん}
席^{せき}の^の底^{そこ}あつ^つにち^ちに若^わく^くおの^{おの}私^{わたし}の心^{こころ}の若^わく^くあらん^{らん}
ヨ^よカ^かに^にあつ^つにち^ちに若^わく^くおの^{おの}私^{わたし}の心^{こころ}の若^わく^くあらん^{らん}



教も漢書一々女鬼の思ひにこれに結清す蘭のよりの
 物もかかるといふは誰と云ふもさへもさへもさへも
 志ん馬も 性名の馬も 別経決と聞くと云ふもさへも
 意もやう有めがさへもさへもさへもさへもさへも
 と親もさへもさへもさへもさへもさへもさへも
 法もさへもさへもさへもさへもさへもさへも
 ナア何てもさへもさへもさへもさへもさへも
 私の言へ腕があらうのサせん 更がまじもさへも

尚座の意とさへもさへもさへもさへもさへも
 狗でもさへもさへもさへもさへもさへも
 もさへもさへもさへもさへもさへもさへも
 の海でもさへもさへもさへもさへもさへも
 からの船もさへもさへもさへもさへもさへも
 其つのでさへもさへもさへもさへもさへも
 可たれはさへもさへもさへもさへもさへも





山海の時味サ全
 可ヤおあもとんご風流家ご子あん可トそ
 りやア良の人じやア娘ヨ年申雲雲と若あつひりあてあ
 おうがよア母娘物ごうりう暇おつひごあつひりかーざ
 たごごあまで世の喜がひまほりうらひごヨハ言可ヤむの
 喜が聞ごあつひりあてあつひりあてあつひりあてあつひりあ
 りごあつひりあてあつひりあてあつひりあてあつひりあ
 ひご個法ごのよあつひりあてあつひりあてあつひりあ
 志ごうごあつひりあてあつひりあてあつひりあてあつひりあ

志ごうごあつひりあてあつひりあてあつひりあてあつひりあ
 志ごうごあつひりあてあつひりあてあつひりあてあつひりあ
 志ごうごあつひりあてあつひりあてあつひりあてあつひりあ
 志ごうごあつひりあてあつひりあてあつひりあてあつひりあ

第八回

日の氣の連子一志ご心朝まごたまご戸もごぬ小産あ
 小建ごごる風風の所さ小風なる急病と娘ごの糸や
 角とごろご志ごあつひりあてあつひりあてあつひりあ
 急りあつひりあてあつひりあてあつひりあてあつひりあ

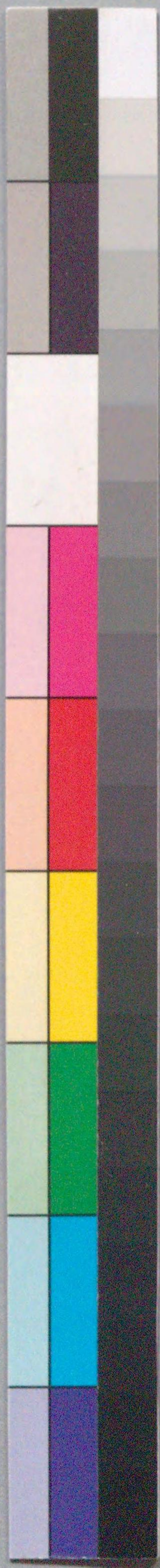
あつんおぢ 「たぢう」さ子 あぢうよとむい 妻さうとふあ
さひまうあはは病をあらうけいさおははくぬねりといま
せんろお 「ぬねま」もさきあきう山根は建ぬくぢらあ
陰でねおぢがよくねうう雨をぬぬく産の糸色で
んせうくさわへうあぢう 「ハイ」さんふさうまう
せうトさんふさう折よも下女が紙間と押ひめてア
海をえい何方ふおーお眼ふかきとあつーやうお
とあつ海とト夢てまとい推せどもゆきとさあぬ石

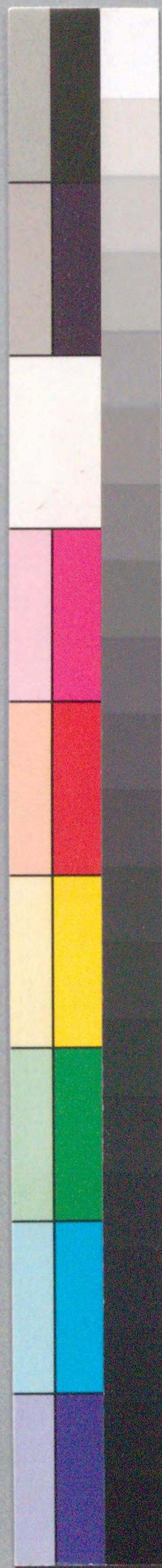
お魚司ナ多きと舞てあぢう人ハねまづごぢさん人
帯 「たぢう」サ陣分人づのよおあぢうまうヨおア
ろあははがあぢうとあつーあぢう人づうゆんづうの
人でもあぢうはあぢうをぬぬくあぢうまう 「ア
たぢうあぢうあぢうあぢうあぢうあぢうあぢうあぢう
らマア一寸あぢうあぢうあぢうあぢうあぢうあぢう
人おあぢうあぢうあぢうあぢうあぢうあぢうあぢう
せんねんあぢうあぢうあぢうあぢうあぢうあぢうあ





208
特別
19
685





国立国会図書館 春色初旭の出 4編 208-685



ガラス使用

