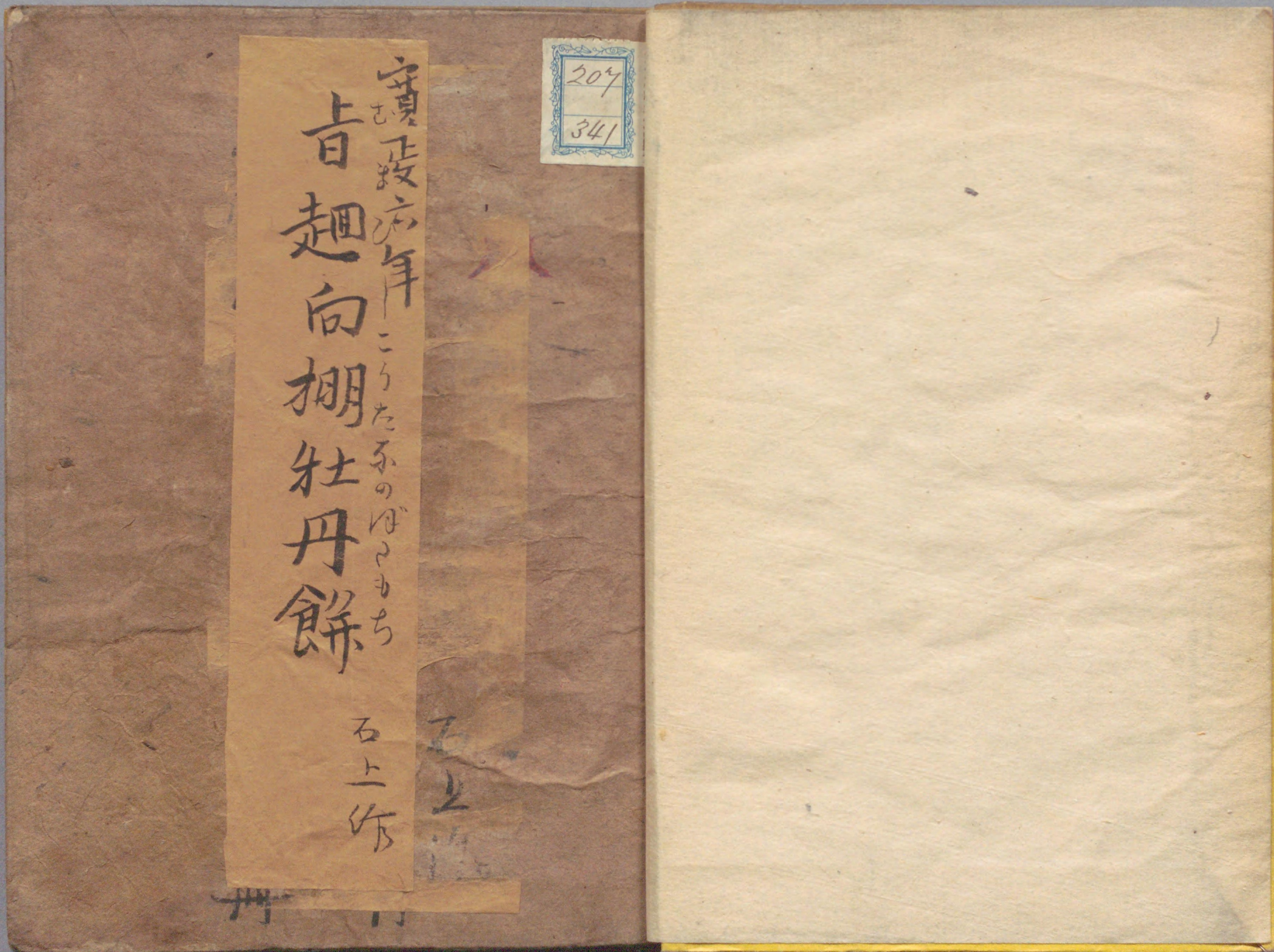
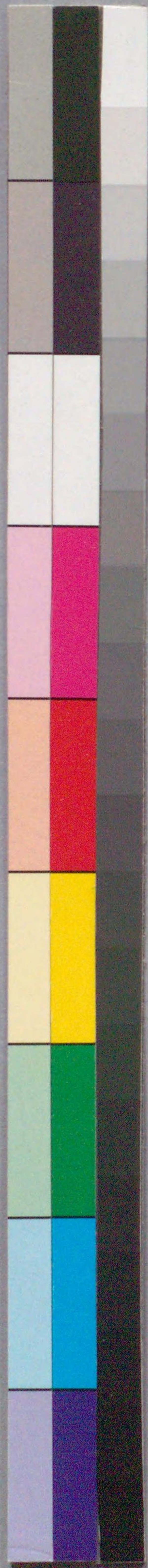


国立国会図書館 旨趣向棚牡丹餅 : 2巻 207-341

ガラス使用

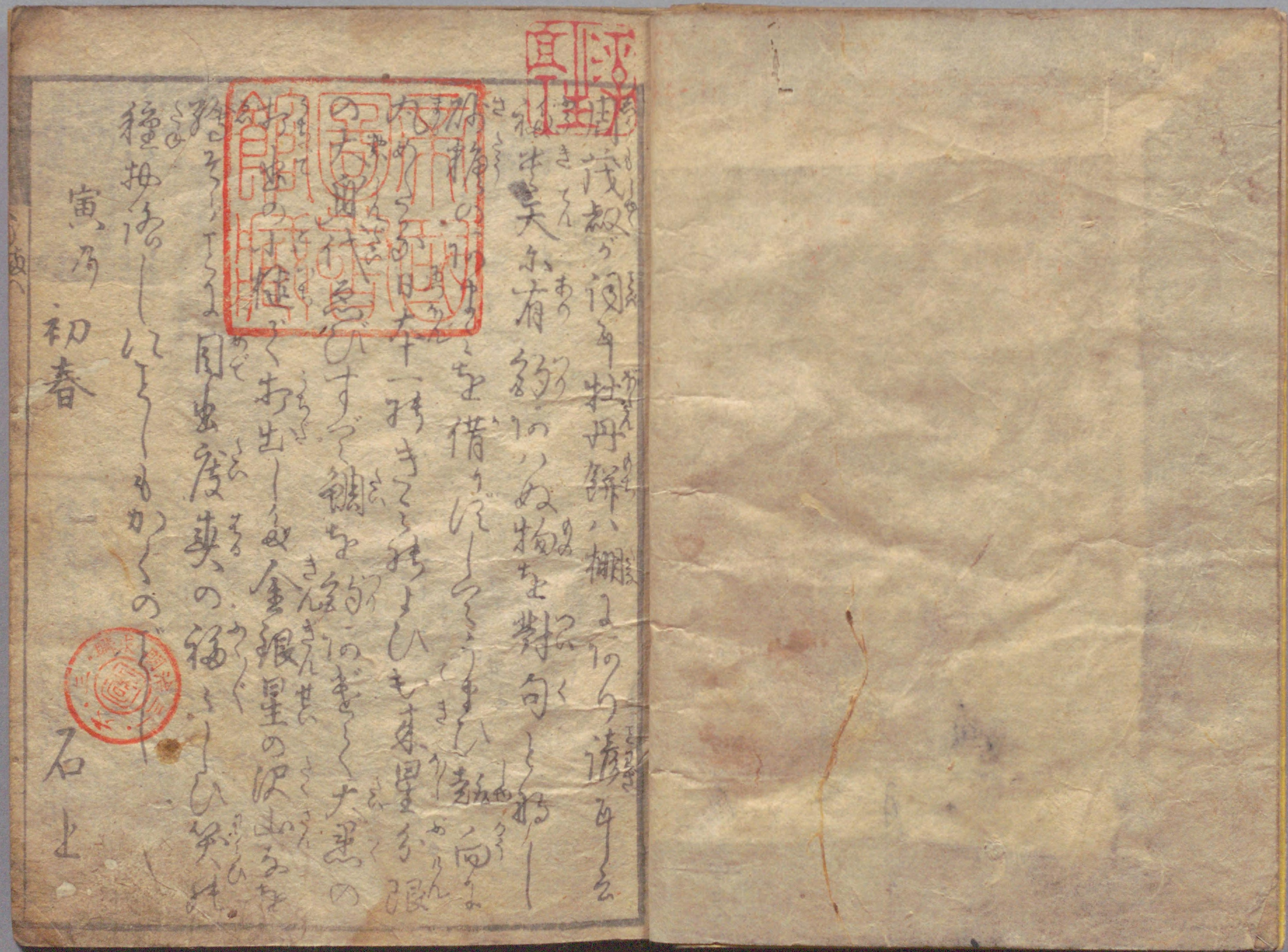
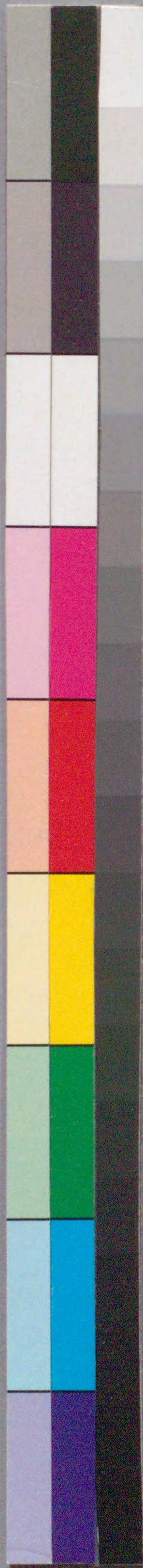


寶慶六年  
 旨趣向棚牡丹餅

石上作

207  
 341





寅月 初春

石上

Handwritten Japanese text in cursive style, including phrases like '牡丹餅' (Botan Mochi) and '天尔有' (Tenri Aru).











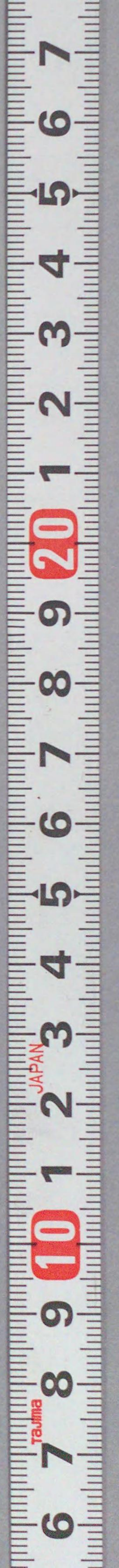




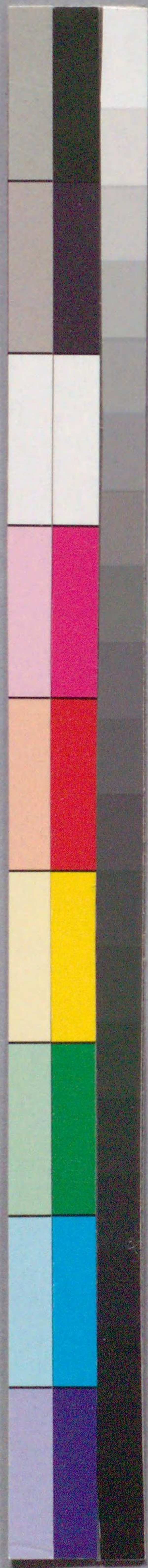






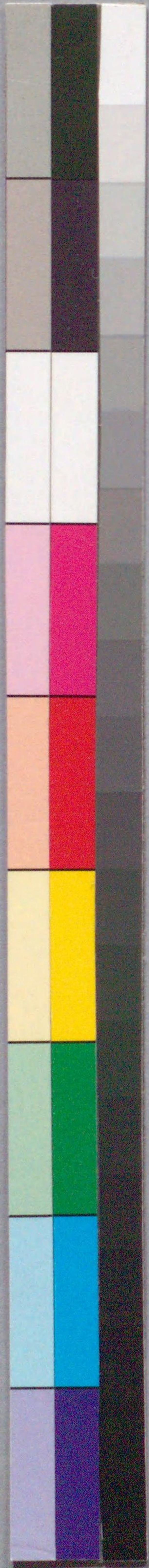






石上  
 旨趣向  
 三馬  
 人間  
 牡丹餅  
 松  
 威子  
 二冊  
 二冊





国立国会図書館 旨趣向棚牡丹餅 : 2巻 207-341



ガラス使用

