

114
A 3844



明治十年一月十八日
内務卿

地理局長

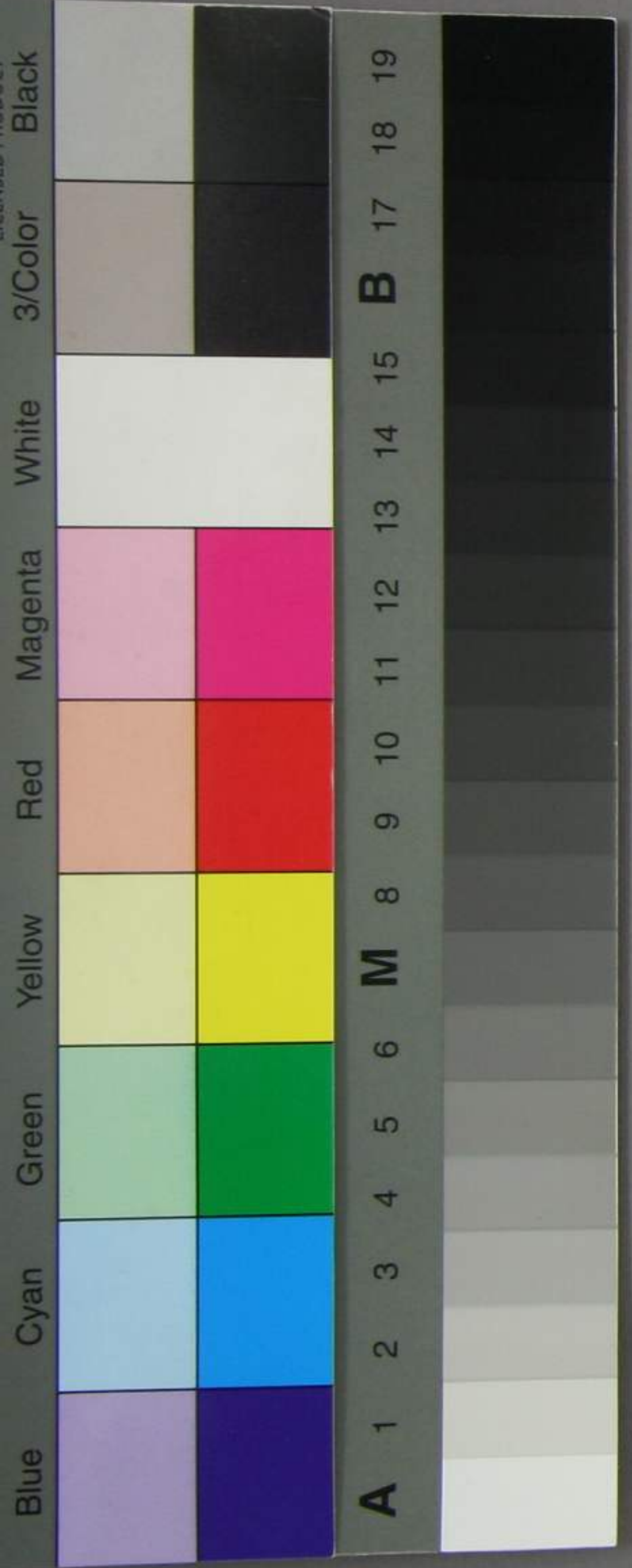
大正十一年四月
隈侯爵郵寄贈

輔

松田

大藏卿 輔

今般省中定額減少ニ由リ諸局分賦ノ定額
亦從テ減殺セサルヲ得ス即地理局森林諸
經費ノ如キ十分支給ノ餘地ナク今後從
前ノ目的ヲ以テ其施設ヲ履行スル能ハス
然ルニ森林ノ事タル國家永遠ノ經濟ニ係
リ政府便益ノ空庫タリ一朝其經濟ノ
要基ヲ失ハハ百年其衰耗ノ損害ヲ招ク
之ヲ忽諸ニ付スヘカサルヤ固ナリ殊ニ寬祖ノ



詔ヲ以テ歳入ノ幾分ヲ減スレハ将来民カラ
休養シテ経済上ノ補填ヲ要セントスル官民
両益アツテ功驗ノ著シキモノ森林ヲ措テ之ヲ
他ニ求ムヘケンヤ因テ考按スルニ既定ノ費額ハ
森林政事上ニ對スル諸費并ニ既定ノ監守
料等ニ支辨シテ贏餘アルナシ故ニ森林事業
上ニ對スル費額ハ特ニ大藏省ヨリ借入レ之ヲ予
入レ伐木ノ資本トシ從前大藏省ヘ税外收
入スル分ニ外別ニ森林中年度ヲ過クルモノ及
稠茂枿蓄ノ患アルモノ其他深山ニ埋没老禿
スルモノ等年度輪伐等ノ諸法ヲ以テ伐採シテ
廣ク世用ニ供シ其純益ヲ以テ培養保護上一切
ノ諸經費ニ充テ漸次完全ノ森林ヲ造成シ

生育繁茂盡期ナカラシメ以テ経済ノ根基ヲ
植テ歳入ノ一部ヲ増益セント欲ス其方法左
ノ如シ

事業費借入ノ事

金拾五万圓

此金ハ國債局準備金ノ内ヲ以テ大藏省ヨリ内務卿之ヲ
借入ルモノトシ其操出法ハ金額ヲ一時ニ收領ス
ルニ不及工業目途ヲ定メ其需用高ニ應シテ
其時々支出スルヲ要シ前書ノ金高ハ当十
年一月ヨリ同十二月迄ノ豫算高トス

作業借入金返付法ノ事

伐木ノ業タルヤ通常五月ヨリ七月迄ノ中ニ伐採
シ木寄ヲナシ水涸ノ時ヲ待チ九月末ヨリ翌年

二月頃迄ニ川下ヲ為シ之ヲ儲木所ニ蒐集造材
品位ヲ類別シ或ハ団ヒ或ハ拂下クルモノナリ
間半歳ノ餘ヲ費ス故ニ明治十年一月ヨリ借入
タルモノハ同十二年六月迄ニ返付スヘキモノ
トス

○作業借入金及純益金遣拂精算ノ事
作業費借入金ハ毎六ヶ月ヲ一期トシ毎期
支出高ト仕拂高トヲ精算シ第五期ニ
至ル迄其借入金高ハ大藏省ニ返付
スルノ餘ノ純益金四分ノ三ヲ以テ目今緊急
ニシテ措ヘカラサル左ノ費用ニ充テ四分ノ一
ハ之ヲ大藏省ノ歳入ニ供スルモノトス

苗木仕立費

苗木植付費

監守給費

前條ノ方法ヲ以テ今後施行ノ目的ヲ定メ
ントスルニ特別森林作業費トシテ先ツ當
十年ハ豫算高金拾五万圓大藏省ヨリ
別途貸出ノ詮議アラントラ請フ至急所裁
可有之度此段仰上裁候也

本年六月迄工業分

長野縣下木曾

木数	尺ノ	経費	市價	純益
志方本五百三十八本	志方八千八百零四本	志方六千四百九十四元	志方本四百五拾六元	志方九百四拾六元七拾銭
青森縣下鑛山寮引渡伐木				
木此	尺ノ	経費	市價	純益
志方本百拾五本	志方三千六十九本	志方八百五十四元	志方三千六十九元	志方百四十四元九十五銭
合計		志方七千三百零二元	志方八千五百三十四元	志方一千九百九十一元

明治九年分

本年六月迄工業分

長野縣下木曾

木数	尺	經費	市價	純益
壹万五千三百八本	壹万八千二百零四本	三万六千四百九十四元	七万五千四百五拾六圓	四万九千四拾六圓
青森縣下鑛山寮引渡伐木				
木数	尺	經費	市價	純益
三万二千七百拾五本	二万三千六十九本	四万八千二百零五元	一万三千六十九圓	八千三百四十三圓
合計		三万四千三百零七元	八万八千五百三拾六圓	五万七千二百九十二圓

内務省

明治十年七月以降着手見込

長野縣下木曾伐木

輪伐木数

經費

市價

純益

拾万本

七万四千五百四拾四十三圓貳拾萬九千貳百五拾圓

拾万四千七百四十六圓四厘

日向高知秋田青森伐木一上所木数壹万五千本

輪伐木数

經費

市價

純益

六万本

三万五千百六拾圓

六万圓

貳万四千八百四拾圓

静岡縣下天城山炭焼

俵数

經費

市價

純益

五貫目入拾万俵

壹万一千百三拾圓

貳万圓

八千七百七拾圓

神奈川縣下相州丹沢山

俵数

經費

市價

純益

五貫目入拾万俵

壹万一千百三拾圓

貳万圓

八千八百七拾圓

宮城縣下嶽山新伐出

内務省

明治十年七月迄

明治十年七月以降着手見込

長野縣下木曾伐木			
輸伐木数	經費	市價	純益
拾万本	芳四千五百四拾四十三圓貳拾貳萬九千貳百五拾圓	拾萬四千七百圓	
日向高知秋田青森伐木 一丁所木数壹万五千本			
輸伐木数	經費	市價	純益
六万本	三万五千六百拾圓	六万圓	貳万四千八百圓
静岡縣下天城山炭坑			
俵数	經費	市價	純益
五貫目入 拾万俵	壹万一千百三拾圓	貳万圓	八千七百七拾圓
神奈川縣下相州丹沢山			
俵数	經費	市價	純益
五貫目入 拾万俵	壹万一千百三拾圓	貳万圓	八千七百七拾圓
宮城縣下嶽山新伐出			

立木

經費

市價

純益

壹萬五千本

三千八百五拾四

八千四

四千五百五拾四

合計

經費

市價

純益

拾萬五千百拾四圓

三拾三萬七千貳百五拾四

壹萬五千百拾四圓

外

静岡縣下遠江國門前山手入伐木

木數

經費

市價

純益

壹萬本

貳萬千七百五拾四

三萬圓

八千貳百五拾四