

# 大日本史

三十四

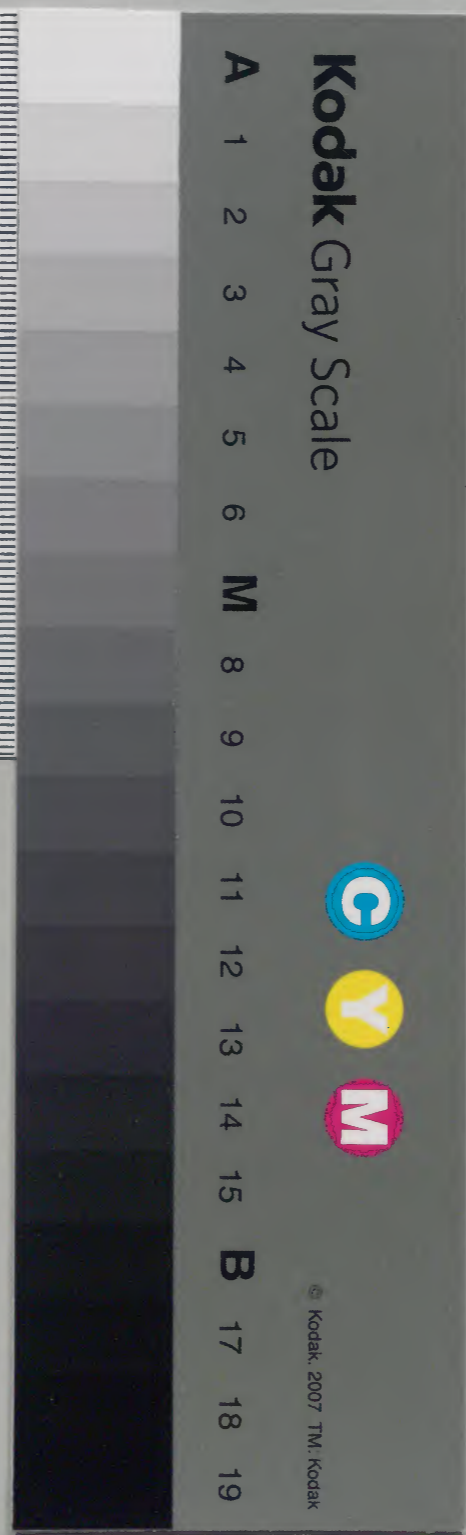
第七十卷 本紀  
 後村上天皇

第七十一卷 本紀  
 長慶天皇 後龜山天皇

史傳載紀

|    |    |   |   |
|----|----|---|---|
| 和  | 書  | 門 | 類 |
| 二八 | 二九 | 九 | 號 |
| 一  | 七  | 五 | 函 |
| 一  | 五  | 〇 | 冊 |

|      |         |
|------|---------|
| 庫文閣内 |         |
| 二八   | 三九      |
| 二六   | 九〇      |
| 九    | 八       |
| 架    | 冊       |
| 内閣文庫 |         |
| 番號   | 和 28399 |
| 冊數   | 150(34) |
| 函號   | 269 24  |



大日本史卷之七十

淺草文庫

藏書

圖書

男權中納言從三位綱條校

權中納言從三位源光圀修

玄孫權中納言從三位治保重校

後村上天皇

後村上天皇諱義良初名憲良神皇正統記後醍

醐帝第八子也神皇正統記太平記○按本

誤子母新待賢門院夢抱日有身神皇正統記嘉曆

三年生○按諸書無生年據元弘日記裏書

正平二十三年延元四年踐阼年十一月出鎮陸奧

出羽參議陸奧守源顯家為之輔元弘日記裏書神皇

正統建武元年夏為親王神皇正統記二年十月

足利尊氏反詔發兵赴難延元元年正月帥

陸奧出羽兵躡尊氏後西上參取神皇正統記太平記○按

太平記不載帝事今據正統記係之帝下皆倣此二月冠於省中敘

三品為陸奧太守還鎮神皇正統記元二年

正月國人多離叛因與鎮守府大將軍源顯

家保靈山城參取元弘日記裏書太平記○保曆間記云賊陷靈山顯家逃

宇都國人聞車駕幸吉野又歸順八月率源

顯家發陸奧十二月進討足利義詮於鎌倉

克之三年正月赴京師神皇正統記至青野

原與足利尊氏兵戰走之太平記二月赴奈良

戰不利元弘日記裏書遂入吉野元弘日記裏書五月

源顯家戰沒元弘日記裏書太平記閏七月

還鎮參取神皇正統記元密詔許為儲貳神皇

野正統記吉前大納言源親房為之輔元弘日記裏書

大日本史 卷之十一 本紀 一

左近衛中將源顯信為鎮守府大將軍陸奧  
介、東國皆受其節度神皇正統記九月至伊豆碕、

元弘日記裏書、神皇正統記、關城書、  
裏書、○太平記、李花集、作天龍灘、會大風

暴起、船皆飄蕩、所御幾沒、既而風忽變、還至

伊勢篠島元弘日記裏書、神皇正統記、太平

集、○篠島太平記作神風濱救遣僧賴意慰問新葉和歌集四

年三月還吉野神皇正統記立為皇太子新葉和歌集○和

月日關然據僧賴意和歌、蓋在是月也八月十五日辛丑皇太

子受禪於左大臣藤原經忠第元弘日記裏書、神皇正統

拾遺、○城書裏書、吉野拾遺、經忠第據吉野、十

六日壬寅帝崩歷代皇紀、關城書裏書、神皇

長者補傳是月葬後醍醐天皇太平記、毛利家本

九月足利高經陷杣山城、右衛門佐脇屋義

助走美濃、保根尾城北國諸城皆陷、畑時能

守鷹巢城太平記冬十月五日庚寅天皇即位

於吉野行宮、時年十二關城書裏書、參取權

中納言藤原隆資權大納言藤原實世對掌

機務太平記時軍國多故、行宮湫隘、諸儀不行、

太平記、關城書裏書、僅遣使伊勢奉幣大神宮告即位、

且拜神器而止、二十二日丁未、烟時能與足

利高經戰伊地山死之、是月土岐賴遠土岐

賴康陷根尾城、脇屋義助走吉野、十二月十

七日辛丑、十七日宣遺詔勤王、是時楠正行

和田正朝、據異本率兵警衛行宮、征東將軍中務

卿宗良親王在遠江、征西大將軍式部卿懷

良親王在筑紫、鎮守府大將軍源顯信、左近

衛少將新田義宗、左兵衛佐新田義興、其宗

族江田大館及土居得能、菊池三角、櫻山氏

等竝據國郡、圖恢復、是歲以故征夷大將軍

護良親王子陸良為征夷大將軍、太平記、陸良名據細

細要是月京師雨水銀、如是院

興國元年庚辰春二月、高師泰陷遠江井伊

城、鶴岡社三月伊豫義徒奏請將帥、適會備

前人飽浦信胤歸順、道路始通、遣刑部卿脇

屋義助總督四國九國諸軍、夏四月二十三

日丙午、脇屋義助至伊豫、官軍大振、太平二



十八日辛亥改元元弘日記裏書○關城書

十月五日庚寅即位之下、五月五日丁巳刑

部卿脇屋義助卒印本尊卑分脈○太平記

十九日壬寅鎮守府大將軍源顯信赴于鎮

元弘日記裏書二十七日庚戌高師冬陷下總駒城

元弘日記裏書鶴岡二十八日辛亥源顯信

攻駒城大敗之高師冬燒營而逃結城是月

修理大夫金谷經氏拔鞆城細川賴春陷河

江城經氏與賴春戰于町原敗秋九月三日

癸丑賴春陷世田城左馬助大館氏明死之

太平記

二年辛巳春二月准大臣源親房上職原鈔

關城書夏六月十六日丙辰高師冬攻源親

房近衛中將源顯時於小田城參取關城書

陸稅所二十三日癸亥源親房出兵擊高師

冬敗之結城是月大旱禪林諸冬十一月小

田治久降于高師冬源親房走保關城源顯

時走保大寶城請援修理權大夫結城親朝

不果參取結城文書關城書

三年壬午春三月二十日辛卯法勝寺火太平

記和漢合運東寺長者補任興福寺略年代記鈔出皇年代略記夏五月七日

日丁丑永福門院崩歷代皇紀女院小六月傳

十九日己未征西大將軍懷良親王討島津

貞久於薩摩破之阿蘇社文書是歲變災荐見疱

瘡流行皇年代略記和漢合運公卿補任

四年癸未秋七月旱祇園修行日記是歲關大寶城

陷准大臣源親房等走至吉野別府文書常陸稅所文書

結城親朝降于足利尊氏結城文書

五年甲申夏五月河内觀心寺火觀心寺文書秋

九月丁亥朔日有食之冬十一月二十日丙

午石清水宮鳴動園太曆

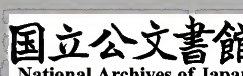
六年乙酉春伊豆三島社火下野雨石鎌倉

有光怪鶴岡宮鳴動○本書不月日今無所考秋七月彗

星見東北園太曆八月十七日戊辰京師地震

皇年代略記是歲兒島高德荻野朝忠迎式部大

輔脇屋義治于上野起兵朝忠與山名時氏



戰于丹波而敗朝忠出降義治高德入京師

謀討足利尊氏事敗走信濃太平記

正平元年丙戌秋八月四日庚戌京師有羽

蟻起中御門堀河至大宮大路九月十三日

戊子京師大風發屋園本是歲改元太平記

二年丁亥春正月十五日戊午京師地震二

十日癸亥辰星歲星相犯園本按本書

太白犯星疑有夏五月六日戊申京師地大

震園本秋八月八日戌寅太白犯軒轅

女主星九日己卯又犯九月庚子朔太白犯

太微右執法熒惑入輿鬼犯積尺十一日庚

戌太白犯太微左執法十三日壬子又犯東

蕃上將十四日癸丑又犯園本十七日丙辰

河內守楠正行與細川顯氏戰于譽田林敗

之太平記藤井寺戰條作明年八月十四日

家本毛利家本天正本園本冬十一月二十六

日甲子楠正行邀擊山名時氏細川顯氏於

瓜生野大敗之園本太平記



三年戊子春正月五日壬寅高師直師泰入

寇河内守楠正行及楠正時和田正朝和田

賢秀拒戰四條斃死之天皇避師直兵幸穴

太太平記、日據天正本毛利家本及園太

十五日壬戌師直縱火吉野行宮神社佛寺

蕩盡園太曆、太平記、日據園太曆楠正儀與師泰相持石

川太平夏五月旱園太紀伊官軍與足利直

冬戰敗參取園太秋八月甲午晦太白犯房

第二星九月二日丙申犯心前星三日丁酉

犯心大星園太冬十月二十七日庚寅光明

院讓位於太子興仁是為崇光院園太曆、公

胤紹運錄、皇十一月四日丁酉京師雷園太

十一日甲辰花園天皇崩園太曆、公卿補任、

記

四年己丑春正月客星見二月二十六日丁

亥將軍塚鳴動空中有兵馬聲太平二十七

日戊子清水寺火園太曆、如是院年代記、夏

六月十九日己卯京師地震皇年代二十六

日丙戌、太白歲星辰星相犯、○太平記 二十

八日戊子、月太白歲星辰星聚于東井、園太

閏月三日壬辰、石清水宮鳴動、有鳴鏑聲出

宮北飛、園太曆、毛利家本太平記、○見空中

有光如電相鬪、園太曆○太平記作五日、毛

是歲畠山國清代高師泰屯石川與楠正儀

相持、太平記

五年庚寅春正月十六日壬申、京師雷雨雹、

行祇園執二月二十三日戊申、京師雨物狀如

貝子而赤色、園太曆夏五月二十日甲戌、京師

地大震、天正本太平記二十三日丁丑、京師地大震、

醍醐雜錄、祇園執行日、二十五日己卯、又大震、二十八

日壬午、京師大水、祇園執行日、癸未晦、京師地震、

祇園執行日記、皇年代略記六月十日癸巳、又大震、十一日

甲午、又大震、二十日癸卯、又大震、二十二日乙巳、

又大震、二十五日戊申、又大震、祇園執行日、秋七月

二日乙卯、又大震、將軍塚鳴動、皇年代略記八日辛

酉、京師大風、八月十一日甲午、京師火、祇園執行

日十七日庚子春日社及若宮神殿柱生金

花銀花園太冬十一月六日丁巳京師雷祇園

日執行十二月九日庚寅足利直義歸順由是

將士歸降者衆太平十三日甲午詔左馬頭

足利直義討足利尊氏太平記醍醐雜畠山

國清棄石川圍桃井直常起兵越中皆應之

太平記是月京師地震皇代

六年辛卯春正月七日丁巳左馬頭足利直

義等將兵進據男山桃井直常與直義通謀

率北國兵至延曆寺逼足利尊氏于京師十

三日癸亥上杉朝定應足利直義朝定據以

備後備中安藝周防兵與高師泰戰于備中

勢山敗太平十五日乙丑足利義詮出奔桃

井直常入京師義詮與足利尊氏俱還攻直

常直常敗走十六日丙寅足利尊氏師潰遂

與義詮西奔園太長者補任桃井直常還守

京師十七日丁卯上杉能憲起兵上野遙應

官軍攻高師冬於甲斐殺之十七日據二月

四日甲申、石塔賴房等駐軍光明寺、尊氏來

攻、賴房等連戰敗之、足利直義遣石塔義基

畠山國清等救賴房、十七日丁酉、石塔賴房、

畠山國清與足利尊氏戰于御影濱、敗之、太平

記十九日己亥、京師地大震、將軍塚鳴動、皇

代略己酉、晦、足利直義畠山國清復叛、參取

曆、太平記、東寺長者補任、三月十七日丙寅、京師地震、夏

四月十一日庚寅、又震、皇略記五月己酉朔、

日當食、陰雨不見、六月六日癸未、寒如冬、秋

七月伊勢神宮松樹無故而倒、賀茂社松樹

數千株枯、園太曆赤松則祐歸順、請奉征夷大

將軍陸良起兵討足利尊氏、聽之、太平八月

伊勢外宮鳴動、空中有聲如馬銜鳴、外宮及

荒祭宮有鳴鑄聲、續神皇正統記足利尊氏請降、不

聽、園太曆九月七日癸丑、賀茂御祖社震動、有

鳴鑄聲、冬十月足利尊氏及義詮復請降、許

之、二十四日庚子、詔足利尊氏討足利直義、

園太曆、太平記、二十四日據園太曆所載、綸旨、○東寺長者補任作二十五日、異本太平

記二十一日十一月四日庚戌足利尊氏將兵赴

關東園太曆東寺長者補任○見行本太平記作十四日異本太平記二十四日

義詮留守京師請車駕還闕詔許之太平記

日癸丑足利義詮廢崇光院及太弟直仁去

觀應號奉正平號參取公卿補任歷代皇紀皇年代略記東寺長者補

任續神皇九日乙卯多武峯火園太曆十三日

己未先是藤原公賢事崇光院嘗為太政大

臣是日任左大臣公卿補任十九日乙丑京師地

數震二十四日庚午議以今年方忌定待明

年春車駕還京師是月藤原教忠兼左近衛

大將中納言源顯能兼右近衛大將園太曆顯能本

官據吉野拾遺祇園執行日記○教忠本官闕無所考十二月二十三

日戊戌敕左近衛中將源具忠收新劍壘鏡

送行宮園太曆皇年代略記皇胤紹運錄○太平記作明年閏二月二十三日公

卿補任二誤二十六日辛丑修日吉臨時祭○按

天皇即位軍國多故朝廷恒典曠廢不行至

此京師將復諸儀僅行例所不書今特書下

效二十八日癸卯修內侍所神祭園太曆號准

三宮藤原廉子曰新待賢門院園太曆女院小傳太平記

號光嚴院崇光院、竝曰太上天皇、

歷代皇略紀

記、以前左大臣藤原師基為關白、

園太曆、公卿補任、

源親房準三宮、頒賞從駕羣臣有差、太平記是

月崇光院所署關白藤原良基以下公卿百

僚皆詣行宮、太平記、公卿補任、敕降官爵各一等、太平

記是歲疾疫流行、園太曆

七年壬辰、春正月丙午朔、修四方拜、太平記、園太曆

京師地震、五日庚戌、敘位、園太曆八日癸丑、修

法真言院、太平記十五日庚申、京師地震、園太曆

足利義詮獻黃金三千兩、馬十匹、贈金帛馬

匹於後宮、百僚有差、太平記二月辛亥朔、長樂

門院崩、女院小傳五日乙卯、修大原野祭、十三日

丁亥、釋奠于京師、二十三日丁酉、詔停課京

師地子錢、園太曆二十三日庚子、車駕發賀名

生至東條、百僚戎衣、園太曆、太平記先是改穴生為

賀名生、園太曆二十八日壬寅、至住吉御神主

津守國夏家、園太曆、太平記○太平記左衛門尉

楠正儀、和田正忠、及真木野三輪湯淺山本

大正本紀 卷七十一 十一

氏熊野八莊司吉野十八鄉兵七千餘人警

衛左衛門尉甲辰晦奉幣馬于住吉社社前

松樹無故而折是月由良信阿兒島高德竝

奉密旨赴東國使左近衛少將新田義宗左

兵衛佐新田義興式部大輔脇屋義治等起

兵討足利尊氏太平記閏月十五日己未行幸

四天王寺祇園執行日記太平記右近衛大

將源顯能率伊賀伊勢兵至行在所太平記

新田義宗新田義興脇屋義治發兵狗上野

武藏將士響應太平記日據園太十九日癸

亥車駕至男山祇園太曆太平記御法印定清

家以兵塞赤井大渡太平記園太曆祇園執

定清名據天正本太平記二十五日甲子源顯

能自鳥羽近衛少將源顯經自唐櫃越楠正

儀和田正忠諸將自桂川俱入京與細川顯

氏細川賴春戰破之斬賴春足利義詮走近

江日據今川家本北條家本毛利家本金勝

者補任祇園修行日記常樂記五壇法略記

鈔○本書作二十七日天正本太平記二十

二、日、救準三宮源親房與源顯能總決京師諸  
 務、征東將軍宗良親王起兵信濃、會新田義  
 興、新田義宗、脇屋義治等與足利尊氏戰於  
 武藏金井原大破之、金井原據鶴岡社務記、喜連川系圖、○本書作  
 小手二十一日乙丑、使源顯能右衛門權佐  
 藤原光資詔左大臣藤原公賢、迎光嚴院光  
 明院崇光院及直仁親王、抵男山行宮、二、十日  
據園太曆、東寺長者補任、祇園執行日記、五壇法略記鈔、○本書作二十七日、椿葉記、皇代略記、作  
 二十三日丁卯、新田義興、脇屋義

治攻鎌倉、破走足利基氏、二、十三日、據北二條家本、南都本  
 十八日壬申、足利尊氏襲宗良親王、新田義  
 宗於笛吹嶺、太平記宗良義宗逆戰、小手差原  
 敗績、參取太平記、新葉和歌集是月陸奥國司源守親將  
 兵至白河、園太曆、姓名據新葉和歌集、結城文書三月三日丙  
 子、徙光嚴院光明院崇光院直仁親王於東  
 條、園太曆、皇年代略記、○皇代記、東寺長者補任、三日、作四日、太平記、東條作賀名生、  
 四日丁丑、新田義興、脇屋義治棄鎌倉保河  
 村城、太平記十五日戊子、足利義詮屯東山逼



男山源顯能退軍淀河撤橋拒之

太平記、參取皇代記

東寺長者補任五壇法略記鈔、天正本太平記

二十一日甲午足利

義詮據東寺源顯能退軍男山赤松則祐叛

降于義詮

太平記、日記、○本書作十七日

二十四日

丁酉斯波氏經斯波氏賴斯波詮經塞東條

路逼男山

毛利家天正本太平記

二十七日庚子楠正

儀和田正忠與細川清氏細川顯氏土岐康

貞戰于荒坂山正忠斬康貞遂退保男山

太平記

是春飢

園太

夏四月二十一日癸亥左兵

衛督藤原康長與山名師氏戰于淀河不利

日據園太

二十五日丁卯足利義詮犯男山源

顯能楠正儀和田正忠等防戰於園殿口佐

羅科

太平記

敵縱火民舍官軍引還

參取園太

二十七日己巳宗良親王發自信濃新田義

宗自越後桃井直常自越中吉良滿貞石塔

義房自駿河土居得能自伊豫率兵勤王

記二十九日辛未春日山木多枯

四日丙子藤原康長夜襲細川顯氏營敗之

楠正儀和田正忠還河内圖集兵攘男山敵

和田正忠卒○本書不日、姑係于此十日壬午矢野某

湯川莊司等○祇園執行日記、湯川莊司作湯淺入道、二百餘人

叛降于足利義詮園太曆、太平記、二百據園太曆、○

太平記十一日癸未夜天皇被甲御馬潰圍

幸奈良敵前後來逼權大納言藤原隆資等

三百餘人死之參取園太曆、太平記、○按太

言、三條中納言雅賢皆死、然園太曆引藤原

公泰書曰、隆資之外、更無失命之人、據此太

蓋平記一宮有種逼天皇藤原康長擊踣之、至

木津川敵又圍而射之矢及御鎧康長單騎

防戰忽有兵百餘來擊敵走之太平記十二日

甲申道招提寺還賀名生宮園太曆、太平記、是

月宗良親王新田義宗等聞男山陷引兵而

還太平記六月二日癸卯幽光嚴院光明院崇

光院直仁親王於賀名生別宮參取園太曆、

野拾遺秋八月十二日壬子蚩尤旗見于西

方園太曆十七日丁巳足利義詮奉光嚴院子

彌仁親王稱帝于京師是為後光嚴院園太曆、皇

胤紹運錄、歷代皇紀、今川家本毛利家九月

山名時氏山名師義起兵伯耆、徇出雲、因幡

隱岐、歸順、太平記冬十一月、楠正儀、吉良滿貞、

石塔賴房擊攝津守護代某走之、足利直冬、

歸順、園太曆○太平

八年癸巳、春三月二十三日辛卯、吉良滿貞

石塔賴房等與土岐賴康戰于吹田、不利、是

月鎮西諸將應右兵衛佐足利直冬、兵勢大

振、伊豆守山名時氏收美作、園太夏四月五

日壬寅、京師大風、真言院壞、東寺長五月七

日癸酉、山名時氏等發伯耆、敕大納言藤原

教忠、大納言藤原隆俊、左兵衛督藤原康長、

左馬頭楠正儀、和泉守和田正武、彈正少弼

赤松氏範等、率和泉河內大和紀伊兵會時

氏、太平記、教忠六月九日乙巳、諸將與足利

義詮戰於神樂岡、破走之、官軍收京師、園太

平記、東寺長者補任、常樂記、○皇年代略記

作六日、今川家本北條家本南都本太平記正統日、續神皇、十三日己酉、掃部助堀口貞祐

邀擊足利義詮于真野浦太平記斬其將佐佐

木秀綱園太曆十七日癸丑詔公卿預後光

嚴院踐阼及從其東走者一切解官沒居第

遣中納言藤原宗房前大藏卿師治姓關按檢

之園太曆秋七月二十四日己丑足利義詮及

赤松則祐進逼京師園太曆十四日據園太曆山名

時氏引還伯耆太平記諸軍皆退園太曆太平

補任○皇年代略記東寺長者

入京師園太曆九月二十一日乙酉足利尊氏

以後光嚴院入京師東寺長者補任歷代皇

二十四日戊子有羽蟻起石清水宮是月以

右兵衛佐足利直冬為總追捕使是歲旱霖

洪水園太曆

九年甲午夏四月十七日己酉準三宮源親

房薨常樂記冬十一月戊子朔日南至園太曆公卿補

任四日辛卯太白犯哭星園太曆十二月十三

日庚午右兵衛佐足利直冬伊豆守山名時

氏發伯耆兵討足利尊氏足利高經與播磨

守桃井直常率北國兵應直冬二十四日辛

巳足利直冬等進到丹波足利尊氏以後光

嚴院走近江太平記二十四日據歷代皇紀

利家本天正本太平記○本書係明年正月十二日

十年乙未春正月十日丁酉播磨守桃井直

常至京師園太平曆○太平記作十三日天正

十六日癸卯尾張守足利高經至京師天正

平記二十二日己酉右兵衛佐足利直冬伊豆

守山名時氏至京師園太平曆東寺長者補任

記○見行本太足利尊氏據延曆寺東寺長者補任

○太平記係二月四日辛酉足利直冬足利

高經桃井直常等據東寺遣大納言藤原隆

俊左兵衛督藤原康長據男山山名時氏右

衛門佐山名師氏與足利義詮戰于神南山

敗績是月足利高經桃井直常等數戰于京

師三月十二日戊戌諸軍與足利尊氏大戰

于七條敗績太平記十二日據園太平曆東寺

南都本天正本太平十三日己亥足利直冬



及諸將退保住吉天王寺界浦遂各引還、  
參取園太曆、東寺長者補任、太平記、二十二日戊申、足利尊氏

足利義詮入京師、是月有羽蟻起興福寺金

堂、夏六月十九日己酉、京師大風發屋、是月

神泉苑池水涸、園太曆秋八月八日辛酉、聽光

明院還京師、園太曆、皇略記、是月征東將軍宗良

親王起兵、信濃諏訪祝某仁科某等應之、園太曆

十一年丙申、春正月九日庚寅、京師大風雷、

足利高經叛降于足利尊氏、園太曆二月十七

日戊辰、震興福寺、東金堂及塔災、園太曆、興福寺略年

代、秋七月三日辛巳、京師地大震、園太曆八月

十四日壬戌、京師大風、皇年代略記、洪水、太

政官廳門倒、宇治橋壞、園太曆、東寺長者補任、是歲京

師多盜、園太曆

十二年丁酉、春二月十八日癸亥、聽光嚴院

崇光院直仁親王還京師、參取園太曆、太平記、皇

胤錄、秋閏七月二十二日甲午、廣義門院崩、

歷代皇紀常樂記○後宮略傳作二十一日諸書葬日關冬十一月二十

二日壬戌太白犯哭星二十五日乙丑熒惑

犯天江第二星二十九日己巳仍犯十二月

八日戊寅太白歲星相犯園太是月避方忌

於前關白師基第新葉和歌集

十三年戊戌春肥前守菊池武光與一色直

氏等戰走之太平記五月二十四日壬戌京師

地大震歷代皇紀六月戊辰朔日當食陰雲不見

園太曆東寺長者補任秋八月十九日乙酉左大臣藤

原實世薨○按正平七年藤原公賢任左大臣而實世代任年月無所考九

月四日庚子京師地大震園太冬十月十日

乙亥左兵衛佐新田義興為足利基氏所誘

殺太平記并伊系圖

十四年己亥春正月十日甲辰京師雷園太

三月肥前守菊池武光擊畠山國久拔三股

六笠二城少貳賴尚阿蘇大宮司宇治惟時

叛武光攻拔其九寨太平記年月據今川家本毛利家本北條家本

金勝院本西源院本南都本○夏四月二十

本書作十三年十一月蓋誤

九日辛卯、新待賢門院崩。源通冬願文、女院

前年四月十八日、諸書葬日、關、帝諒闇三年。新葉和六月春

日社鳥居前地陷可十五丈、興福寺佛像左

脇流血、秋七月二十三日甲寅、真木島河水

竭、二十四日乙卯、復舊。園太是月征西大將

軍懷良親王率菊池武光等討少貳賴尚、八

月十六日丙子、大戰于大原、權大納言藤原

親弘以下卿相將士多戰死、菊池武光奮戰、

遂大敗之、賴尚走保寶萬嶽。太平冬十一月

畠山國清率關東兵入京師。月據園十二月

足利義詮發兵與國清南侵、是冬以賊將犯

行宮。園太車駕遷自天野、入金剛山、御觀

心寺。太平記○按先是自賀名生

十五年庚子、春正月、左馬頭楠正儀和泉守

和田正武城赤坂、福塚某河邊某等城平石、

真木野某酒邊某等城八尾、大和河內兵城

龍泉峯、大納言藤原隆俊守紀伊、最初峯、二

月十三日辛未、畠山國清進屯津津山、丹下



股野譽田酒勾水速湯淺志貴諸氏叛降于  
 國清夏四月五日辛酉藤原隆俊與畠山義  
 深戰于龍門山大敗之紀伊守護代伊勢守  
 鹽谷某戰死十一日丁卯藤原隆俊與畠山  
 義熙等又戰龍門山敗績走保阿瀨川城十  
 二日戊辰住吉社鳴動社前楠樹無故而折  
 祀住吉日吉神於行宮修法百日以禳之敕  
 征夷大將軍陸良親王率彈正少弼赤松氏  
 範等討畠山國清○敕以下本書不日而出  
 于藤原隆俊敗之後故係

此二十五日辛巳陸良親王反焚賀名生行  
 宮及公卿第宅二十六日壬午遣前關白師  
 基討之陸良親王赤松氏範敗走閏月乙卯  
 晦土岐直氏細川清氏赤松範實陷龍泉城  
 今川範氏佐佐木氏賴佐佐木信詮陷平石  
 城八尾守將真木野某等棄城走五月三日  
 戊午畠山國清等合軍攻赤坂城八日癸亥  
 和田正武夜襲敵營不利正武楠正儀遺保  
 金剛山秋七月楠正儀攻杉原某水速城拔



之恩地某牲川某攻根來僧徒于春日山城  
破之阿瀨川定佛山本某田邊別當某擊湯  
川莊司于鹿瀨蕪坂走之伊豆守山名時氏  
攻赤松貞範拔其六城仁木義長歸順太平記  
九月行幸住吉社新葉和歌集李花集詔征東將軍宗  
良親王率兵討敵以北道地凍不果李花集  
部卿石塔賴房與仁木義住率伊賀伊勢兵  
擊佐佐木氏賴于近江而敗義住叛降于足  
利義詮是歲旱飢疾疫流行道殣相望太平記

十六年辛丑春三月庚辰晦京師火太平夏

四月辛巳朔日當食陰雲不見後愚昧記六月二

十日己亥地大震後愚昧記皇年代略記阿

波雪港海溢漂沒居民廬舍一千七百餘家

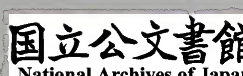
太平二十一日庚子京師地大震後愚昧記二十

二日辛丑京師雨雪人畜凍死太平二十四

日癸卯京師地大震二十五日甲辰又震後愚

昧二十七日丙午又大震四天王寺金堂及

奈良堂舍多壞如是院年代記歷代皇紀皇



秋七月三日壬子又大震二十四日癸酉又

大震後愚昧記難波浦海溢死者數百人阿波鳴

戶潮涸有巨鼓見石上是月伊豆守山名時

氏降美作八城但馬人長信綱與阿保信禪

應時氏兵勢復振太平記八月己卯朔京師地

震後愚昧記六日甲申肥前守菊池武光與松浦

黨戰于飯盛山破走之七日乙酉菊池武光

攻香椎營大友氏時少貳賴尚潰走太平記十

九日丁酉京師大風歷代皇紀○北條家本

日二十四日壬寅地大震紀伊地裂諸國堂

舍多倒修造四天王寺金堂○按本書云有

王寺金堂壞救修法禳之今不取九月二十

八日丙子左馬頭楠正儀和泉守和田正武

擊佐佐木秀詮佐佐木氏詮于攝津斬之太平

記冬十月細川清氏歸順後愚昧記太平記

記細川氏春徇淡路松山某據攝津香下城

應官軍十一月四日辛亥山名時氏拔倉懸

城太平記十四日辛酉京師地大震月犯畢後愚

昧記 敕前關白師基、大納言藤原隆俊、中納言

藤原邦光、刑部卿石塔賴房、相模守細川清

氏、楠正儀、和田正武等大舉討足利義詮、十

二月三日庚辰、細川氏春率淡路兵至界浦、

先是赤松範實歸順、至是率兵會官軍、藤原邦光

據毛利家本天 八日甲申、諸將竝進、佐佐木

高秀、今川貞世等望風而走、太平記 足利義詮

以後光嚴院走近江、太平記、皇年代略 官軍

入京師、東寺長者 焚義詮家、右京大夫仁

木義長與土岐賴康戰于伊勢、中務少輔仁

木賴夏攻仁木義住于丹波、竝敗退、山名時

氏自美作引軍還、伯耆赤松範實又叛、還播

磨、東西路塞、諸將不至、足利義詮兵又熾、二

十六日癸卯、足利義詮至、勢多、赤松氏範由

水路將犯行宮、前關白師基率諸將旋軍、二

十九日丙午、足利義詮入京師、太平記

十七年壬寅、春正月十三日庚申、震東大寺

災、興福寺 十四日辛酉、相模守細川清氏至

阿波徇伊豫土佐讚岐二月彗星客星竝見  
 夏六月伊豆守山名時氏分兵徇備前備中  
 高師秀潰走時氏使富田直貞略備後○直貞今  
川家本右兵衛佐足利直冬率兵援之與宮  
作真貞兼信戰于宮內敗走直貞引還右衛門佐山  
 名師義與丹波但馬兵相持糧乏引還播磨  
 守桃井直常徇越中敗走秋七月二十四日  
 丁卯相模守細川清氏與細川賴之戰於讚  
 岐白峯敗死伊豫土佐阿波讚岐又陷八月

十七日庚寅左馬頭楠正儀和泉守和田正  
 武與佐佐木高氏兵戰于神碕破走之九月  
 十六日己丑楠正儀和田正武刑部卿石塔  
 賴房攻赤松光範多田部城火兵庫而還二  
 十七日庚子菊池武義與斯波氏經戰于長  
 者原破走之遂與菊池武光進至豐後圍大  
 友氏時少貳賴尚等是歲大旱冬十一月近

江湖涸○按天正本作涸四五尺諸國大飢

太平記

十八年癸卯秋八月十六日壬子修法華八

講於莊嚴淨土寺新葉和歌集是歲河野通直歸

順豫章記

十九年甲辰春三月行幸住吉社新葉和歌集是

春大内弘世以周防長門叛降足利義詮肥

前守菊池武光厚東某與弘世戰於豐後破

之是歲山名時氏山名師義仁木義長石塔

賴房上杉憲顯皆相繼叛太平記賴房憲顯

本○二書皆云桃井直常亦降今不取說見本傳

二十年乙巳春正月二十六日乙酉前關白

師基薨是月京師數火疱瘡流行大乘院年代記夏

五月二十四日壬午慶四天王寺金堂新葉和歌

集○皇代秋八月十七日癸卯行宮火冬十

一月疾疫流行大乘院年代記

二十一年丙午春二月十七日己巳修法華

八講於莊嚴淨土寺新葉和歌集夏六月十三日

甲子京師大風真言院壞皇代記大乘是月

京師飢疫死者盈街大乘院年代記

二十二年丁未春三月三日己卯北野社火

如是院  
年代記

二十三年戊申春三月十一日辛巳天皇崩

于住吉殿

按花營三代記、鳩嶺雜事記、○年四

十一葬于觀心寺稱後村上院

○鳩嶺雜事記  
本書葬地

闕然據廟陵記、觀心寺山陵見存帝幼鎮東藩入纘大統雖

偏安吉野粗修舊典恒以恢復為心親蹈艱

危將士竭力控制強敵臨御三十年征戰殆

無虛日矣

參取諸書大意

大日本史卷之七十終

大日本史卷之七十一 本紀第七十一  
 長慶天皇  
 長慶天皇諱寬成後村上帝第一子也  
 不知所出正平二十三年三月後村上帝崩

大日本史卷之七十一

本紀第七十一

權中納言從三位源光圀 修

男權中納言從三位綱條 校

玄孫權中納言從三位治保重校

長慶天皇

後龜山天皇

長慶天皇諱寬成後村上帝第一子也帝王系圖

不知所出正平二十三年三月後村上帝崩



天皇即位於行宮諸書不載受禪即位然後

故書于此其餘例當書而不書者以皇弟熙

成親王為皇太弟新葉和歌集嘉喜門院集

宮與門院唱和之歌新葉集福恩寺關白與

後龜山帝唱和之歌亦有東宮之字則其為

皇太弟可知夏四月彗星見東北五月十一日

庚辰石清水雨雹鳩嶺雜秋七月新田義宗

脇屋義治起兵越後上野與上杉憲將等戰

不克義宗戰死義治走出羽喜連川

正平二十四年己酉春正月二日戊戌楠正

儀降足利義滿花營三是月石清水雨雹皇

代略三月楠氏族討正儀後愚昧記花夏四

月十二日丙子桃井直常拔松倉城花營三

秋七月二十八日庚申京師地大震後深心

記後愚昧記東九月二日甲午大風後愚昧辛

酉晦桃井直常戰敗退保松倉城冬十月十

日辛未赤松則祐赤松光範攻彈正少弼赤

松氏範於攝津中島氏範兵敗走四天王寺

花營三十一月二十二日癸丑雷後深心院

代記

是歲河野通直復伊豫豫章記

建德元年庚戌春正月脇屋義治等出軍武

藏上野與上杉朝房等戰不克走信濃喜連川系

圖三月十六日乙巳桃井直和軍越中與斯

波義將戰于長澤死之餘眾潰散花營三代記秋

八月二十日丙子駿河以東諸國大風損禾

稼相模國洪水漂没飯島人家三百餘宇後愚

昧記冬十月八日癸亥有赤氣見北方十一月

七日壬辰有白黑氣又見北方有光鳩嶺雜事記

是月和田族攻楠正儀城花營三代記是歲改元

和漢合運

二年辛亥春二月肥後守菊池武光奉征西

大將軍懷良親王起兵謀復筑紫與今川貞

世戰于鎮西參取花營三代記三月十九日癸

卯京師地大震鳩嶺雜事記二十三日丁未又震

後愚昧記後深後光嚴院讓位於子緒仁親

王是謂後圓融院後深心院關白記後愚昧

椿葉記鳩嶺雜事記夏五月六日戊午大水後深心院

秋七月桃井直常戰於越中不利八月發兵

討楠正儀細川賴元援正儀花營三代記九月有

赤氣見鳩嶺雜事記冬十一月官軍引還湯淺族

百餘人戰死花營三代記

文中元年壬子春正月二十六日乙亥熒惑

歲星相犯後愚昧記二月菊池武政與今川貞世

戰于肥後敗之菊池武朝申狀○本書唯曰

于九州蓋此役也故係于此花營三代記是年二月屢有事夏四月二十

八日乙巳敕天野山金剛峯寺祈亂平野

剛寺文書六月二十七日癸卯京師地震後深心院關白

記是歲改元和漢合運

二年癸丑春正月二十八日辛未京師雷後深

心院關白記三月細川氏春來犯行宮花營三代記夏

四月癸酉朔地大震後深心院關白記五月十一日

壬子京師雨雹後深心院關白記是夏疾疫流

行大乘院年代記秋八月二日辛未天皇讓位於皇

太弟遜吉野花營三代記徙御玉川宮古本帝王系圖諸門

跡稱曰太上天皇元中二年親書願文有禱

譜

于高野山高野山所藏文書明年猶以院宣號令紀

伊將士吉野二見氏所藏文書薙髮法名覺理號長慶

院法皇皇胤紹運錄不知其所崩處

後龜山天皇諱熙成後村上帝第二子也皇胤

紹運錄母嘉喜門院按嘉喜門院集新葉和歌集後龜山帝嘉喜門院唱

和數首孝愛併見或以姑射山祝門院或以後村上帝崩為圓月失半則其為母氏無疑

幼觀放鷹于菜摘川有巨石負松顧侍臣曰

持致內廷將以獻上及還索之泣且不止侍

臣采一小石著以松枝昇至進之若重不任

帝曰不是侍臣誑日向致此石當阨不通有

修驗者過咒之石忽變小臣復請再咒如舊

修驗者曰前路多阨大乃難通臣然其言且

持至耳帝色解曰憾不復喚修驗者來咒以

小汝大虛言也衆服其慧皆謂德業可期吉野

拾遺長慶帝即位立為皇太弟嘉喜門院集新葉和歌集文

中二年癸丑八月二日辛未皇太弟受禪於

行宮花營三代記尊長慶帝曰太上天皇高野山所藏

慶帝願文以皇弟太宰帥泰成親王為皇太弟宗良

親王十首和歌跋曰天授二年天皇東宮十

詠千首帝王系圖以泰成爲東宮今據之十

日巳卯内大臣藤原隆俊屯于天野夜襲細

川氏春營不克死之臣據新葉和歌集九月

二日庚子大風發屋後深心院關白記○花

營三代記作冬十月五日癸酉賀茂柰良社

火大承院六日甲戌伊豆三島社火花營三

閏月二十二日己未京師地震後深心院關

年代十一月丁卯朔日南至後深心院關白

略年代三日庚子賀茂神宮寺災大承院是歲

大館氏清與仁木義長戰于鈴鹿敗之斬仁

木義信關岡家始末

三年甲寅春正月二十五日辛卯彗星見大

院年代記○後深皇年代夏

五月二十六日辛卯菊池武政卒花營三

天授元年乙卯春二月九日己亥延曆寺火

歷代夏六月二十一日庚戌大白歲星相犯

二十六月乙卯大織冠像破裂秋七月己未

朔日有食之後深心院八月和泉土丸城守

將宮内少輔橋本正督降足利義滿攻紀伊

九月二十五日壬午橋本正督陷紀伊諸城

花營三是歲歌合於行宮新葉和歌集改元和漢

二年丙辰春三月十一日乙丑行幸如意輪

寺設法會薦後村上天皇冥福新葉和歌集

夏六月二十三日丙午彗星見東北花營三代記鳩

嶺雜事記是歲菊池武朝與今川貞世戰于鎮西

吉川家傳阿蘇宮文書

三年丁巳春二月十八日丙寅御靈社火後愚

昧記秋七月七日癸未七夕宴新葉和歌集

八月六日壬子京師火後愚昧記別記嘉喜門院集十二

日戊午征西大將軍懷良親王與大内義弘

戰于鎮西敗績菊池族百餘人戰死二十日

丙寅大風發屋後愚昧記丙寅有軍

四年戊午秋七月疾疫流行八月十三日癸

丑大風折木後愚昧記九月征西大將軍懷良親

王菊池武朝左近衛將監清原親善與今川

貞世戰于託磨原破之參取菊池武朝申狀冬

十一月二日辛未民部大輔橋本正高起兵

紀伊正高據天野討細川業秀參取花營三代記關岡家

始七日丙子足利義滿遣將士援業秀花營三代

記大館氏清起兵應正高與赤松義則戰破

之關岡家始末十七日丙戌官軍敗退花營三代

記關岡家始末十七日丙戌官軍敗退花營三代

五年己未春正月二十二日庚寅山名義理

山名氏清山名時義攻土丸城二十三日辛

卯城陷二月九日丁未義理等入紀伊陷藤

波城十一日己酉陷石垣城花營三代三月二

十一日戊子奉阿波日置莊於熊野新宮祈

亂平熊野山新宮文書冬十一月六日己亥河野通

直與細川賴之戰于伊豫敗死豫章十二月

四日丁卯東寺西院火後深心院關白記東寺長者補任皇年代

略記是歲彗星見天下大飢和漢

六年庚申夏五月五日丙申下野人小山義

政起兵鎌倉大十六日丁未義政與宇都宮

基綱戰於裳原斬之花營三代六月十三

日鎌倉大六月十三

日壬申、官軍與土岐某原某等戰于伊勢破  
 之、秋七月十七日乙巳、民部大輔橋本正高  
 攻山名氏清、不克死之、八月二十三日辛巳、  
 高野政所姓 名 關隅田某等與山名氏清戰于  
 紀伊、敗走、九月七日甲午、山名氏清陷生地  
 城、在花營三代記○按新葉和歌集、是歲冬、帝  
 在狹城山行宮、其事不詳、他書無所考、  
 弘和元年辛酉、冬十月壬子朔、日有食之、後  
 昧十二月三日甲寅、中務卿宗良親王上新  
 葉和歌集、新葉和歌集序是歲改元、和漢合運

二年壬戌、春正月二十四日甲辰、先是楠正  
 儀歸順、至是與山名氏清戰於河內平尾、敗  
 績、參取河內通法寺文書、三  
 刀屋文書、和漢合運曆、閏月二十三日  
 癸酉、春日社火、皇年代略記、  
 和漢合符、夏四月十一日  
 庚寅、後圓融院讓位於太子幹仁、是為後小  
 松天皇、歷代皇紀、皇胤紹  
 運錄、皇年代略記、十三日壬辰、小山  
 義政與足利氏滿兵戰、敗死、鎌倉大  
 州子是歲、菊  
 池武朝討族人反者于守山平之、菊池武  
 朝申狀  
 三年癸亥、夏四月十九日壬辰、京師地震、二

大日本史 卷七十一 本紀 八



十四日丁酉地大震二十六日己亥又震二

十八日辛丑又大震後愚昧記

元中元年甲子改元和漢合運

三年丙寅夏六月小山若犬丸田村莊司則

義舉兵各據其城秋七月小山若犬丸田村

則義與足利氏滿戰于下總古河敗死喜連川系

圖九月二日乙卯赤松氏範與足利義滿兵

戰於播磨清水而敗氏範及子氏春家則祐

春季則自殺赤松系圖

四年丁卯春三月小田五郎舉兵常陸據宍

戶男體城喜連川系圖是歲疾疫流行和漢合運

五年戊辰夏五月上杉朝宗攻陷男體城小

田五郎死之喜連川系圖

七年庚午秋七月大雨踰月不止是歲疾疫

流行和漢合運

八年辛未冬十月十六日己巳京師地大震

明德記是歲大飢疾疫流行參取常樂記和漢合符

九年壬申冬閏十月二日己卯先是足利義

滿議講和、迎天皇于京師、至是天皇駕腰輿

發行宮、關白以下皆從、羣臣多戎衣、續神皇正統記

○按皇年代略記作、車駕至大覺寺、續神皇正統記

歷代、五日壬午、天皇傳三神器於後小松帝、

續神皇正統記、歷代皇紀、皇應永元年二月、

上尊號曰太上天皇、皇年代略記 薙髮法名金剛

心、古本帝王系圖 三十一年四月十二日丁巳、法皇

崩、稱後龜山院、和漢合運、葬地無所考 嘉吉三年九月、

前權大納言藤原有光等起兵入禁中、取神

璽寶劍、擁王子萬壽寺僧金藏主者、據延曆

寺、金藏主有光敗死、棄寶劍於清水寺傍、參取

天地根元歷代圖、續神皇正統記、護正院文書 吉野遺民奉神璽擁

王子二人、據吉野、圓滿院僧圓胤亦還俗、更

名義有、義有據薩戒記、永亨 起兵于紀伊、長

祿元年十二月、赤松家士佯降吉野、殺二王

子、取神璽歸京師、云、諸門跡譜、上月記、赤松

王子名諱昭穆、今無所考、吉野高峯山福源寺、

有一古牌、記曰一宮自天親王、二宮忠義、大禪定門、紀伊色川氏所藏、文書曰、色川

錦幡之下、乙亥八月六日忠義、那智山實方  
院所藏文書亦曰、乙亥七月十八日忠義、蓋  
忠義所謂二宮、而乙亥康正元年、吉野不及  
再建元、故以甲子行乎、竝未詳、楠氏系圖正  
理下亦曰、此時南帝後醍醐帝四代孫也、赤  
松反取神器之後、十津川皇居破而崩於北  
山、高野上、高福寺、此所謂南帝指一宮乎、雖  
系圖脫略、不足為據、今姑附此以備參考、



大日本史卷之七十一終 金藏主 田原

慶應丁卯

