

祀	之祭日	神祈穀上帝	天春
風師	雲祭	高禘	迎氣東郊迎氣南郊
雨師	祭暑	祭月	夏
	靈星中秋	祭月	秋
享司寒	司人 司祿祭水旱	祈來年于天宗升中	冬
水	司命祭星	祀昊天上帝類于上帝	非時祀
黃帝	黑帝	白帝	六天
		赤帝	迎氣西郊
		青帝	迎氣北郊
		昊天上帝	大旅于上帝
		大饗帝	大饗于上帝

宗 大呂角

廟 致神黃

樂 樂之鍾

宮 太簇

徵 商

祀 先夷 奏

先則夷 奏

此小歌合

祖歌射無奏

先射無奏

祖歌射無奏

鍾夾歌射無奏

鍾為卯戌之合也

黃鍾子位一陽生物本乎天

人本乎祖故為宮宮生徵徵

生商商王殺不用商生羽羽

生角大呂太簇應鍾取律呂

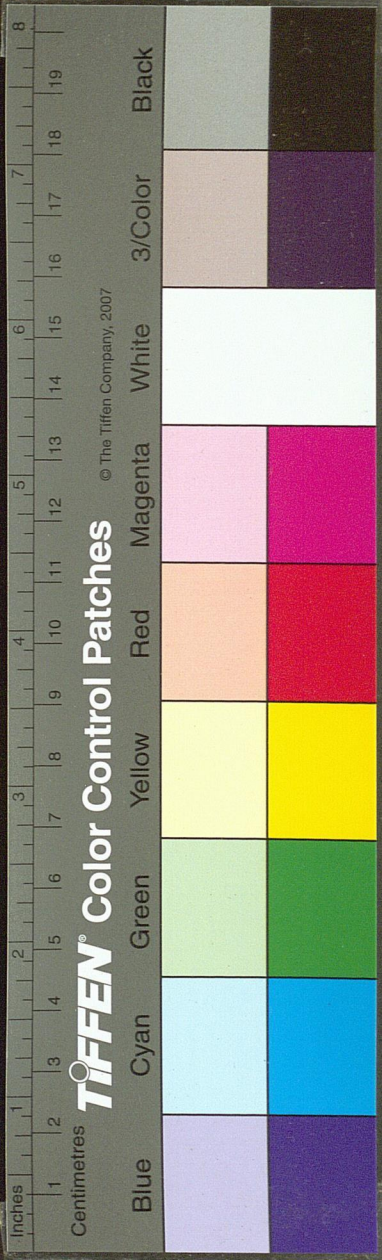
相合黃鍾之子應鍾之亥為

生死之終始此致人鬼樂也

至於祀樂祭先妣夷則小呂

為巳申之合祭先祖無射夾

鍾為卯戌之合也



NATIONAL CENTRAL LIBRARY, TAIWAN, R.O.C.

地 示 之 祭

春

元日命民

社日用甲子

用戊或云

秋報用庚

祀戶

夏

郊地示

祀竈

祀中雷

秋

社稷

誅秋報社

稷月令無

文意豐年

然後報祀

祭禽四方

冬

祭坊

祭水庸

祀行

臘五祀于門

務祭

歲徧

六示附

非時

祀附

地示

五示

侯社

曰社

四方

嶽海

大社

王社

國社

侯社

群社

曰社

亭社

殺梁曰

勝國社

祀典

山林

川谷

丘陵

能出雲為

風雨與民

所取財用

者

人 鬼 之 享

春

禴先賢

禘

饋羔

水

荐麥

寢廟

荐

寢廟于先老先老

釋菜先師

寢廟釋奠

奠于先

司嘗享農

祭法二挑

及禘表

及禘表

釋奠于先老

小記四廟

之禘

祖所自出湯

文武

臣附

房出農周弁共

工后土伯鯨

契玄冥為龍

祝融

夏

嘗

大飲烝

荐合桃于

荐麻

寢廟

荐

寢廟于先老先老

釋奠于先

司嘗享農

祭法二挑

及禘表

及禘表

釋奠于先老

小記四廟

之禘

祖所自出湯

文武

臣附

房出農周弁共

工后土伯鯨

契玄冥為龍

祝融

秋

嘗

大飲烝

荐合桃于

荐麻

寢廟

荐

寢廟于先老先老

釋奠于先

司嘗享農

祭法二挑

及禘表

及禘表

釋奠于先老

小記四廟

之禘

祖所自出湯

文武

臣附

房出農周弁共

工后土伯鯨

契玄冥為龍

祝融

冬

大飲烝

宗廟制

非時祀

祀典君

祖軼

禡譽

堯

王制七廟

先聖先師舜

禹

造禩

天祭

黃帝

大亨之禘

顯帝

祖所自出湯

文武

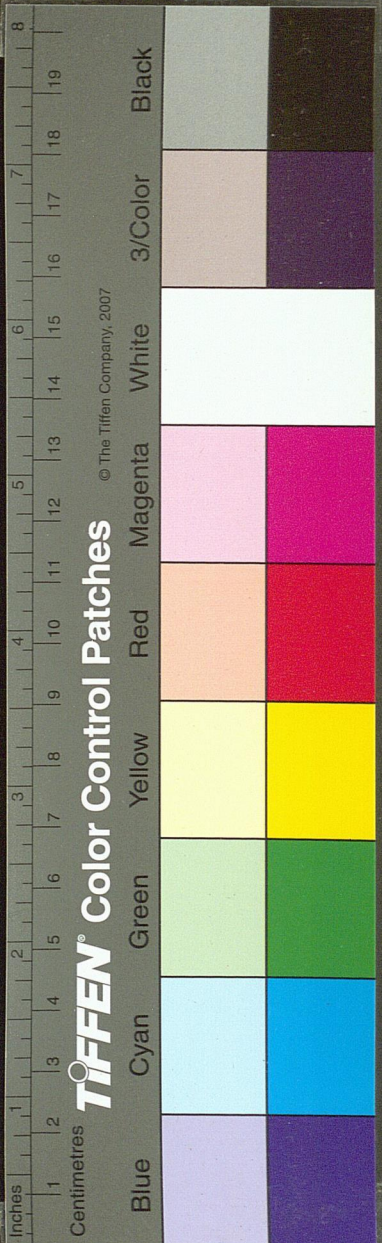
臣附

房出農周弁共

工后土伯鯨

契玄冥為龍

祝融



諸侯相朝大饗圖

主君

主君亦處諸將饗諸侯皮
連賓大門內侯弁即大門外

主交續則主
君君出揖賓

公續五人
伯續四人
子男三人

賓

大門內大

肆

門垂

庭

武舞

象序

清廟

歌升

數侯

廟堂

入門金作
敲王金作

毛允

出雍

詩舞

及庭

義宗

樂作

廟

則出

禮升歌示德

子男五

徹振羽

象序

具也

門垂

肆

大

大

管象示事

王君樂止後乃酬

薦之左

薦

義宗

門垂

肆

大

大

虞弁王君親洗

王君樂止後乃酬

薦

義宗

門垂

肆

大

大

實此初獻之爵

王君樂止後乃酬

薦

義宗

門垂

肆

大

大

王君樂止後乃酬

王君樂止後乃酬

薦

義宗

門垂

肆

大

大

王君樂止後乃酬

王君樂止後乃酬

薦

義宗

門垂

肆

大

大

國家圖書館, NATIONAL CENTRAL LIBRARY, TAIWAN, R.O.C.

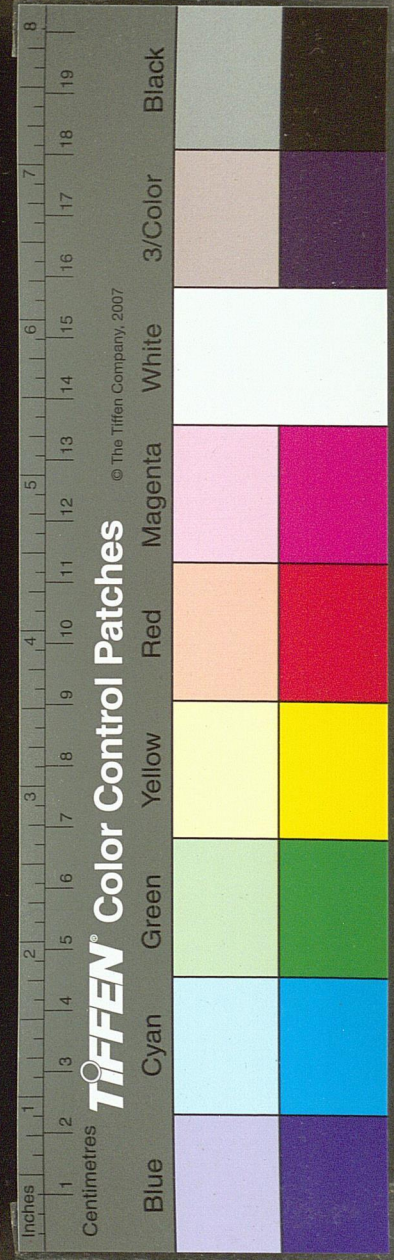


圖
 禮畢天子正位南面老更北面復正君臣之位故世子曰正君臣之位貴賤之等馬而上下之義行矣

老
 禮畢天子正位南面老更北面復正君臣之位故世子曰正君臣之位貴賤之等馬而上下之義行矣

養
 正義養老禮如兩君享入門奏肆夏其坐於堂老更與天子為賓主必矣康成謂其禮忘意如鄉飲非也

先老
 釋義 世子白適東序釋奠于先老

旅
 小樂正 樂正 詔

官
 官鄉六男子伯侯公宮遂六

祭
 奏迎 肆親 夏子 味天

舞
 象舞 武大門

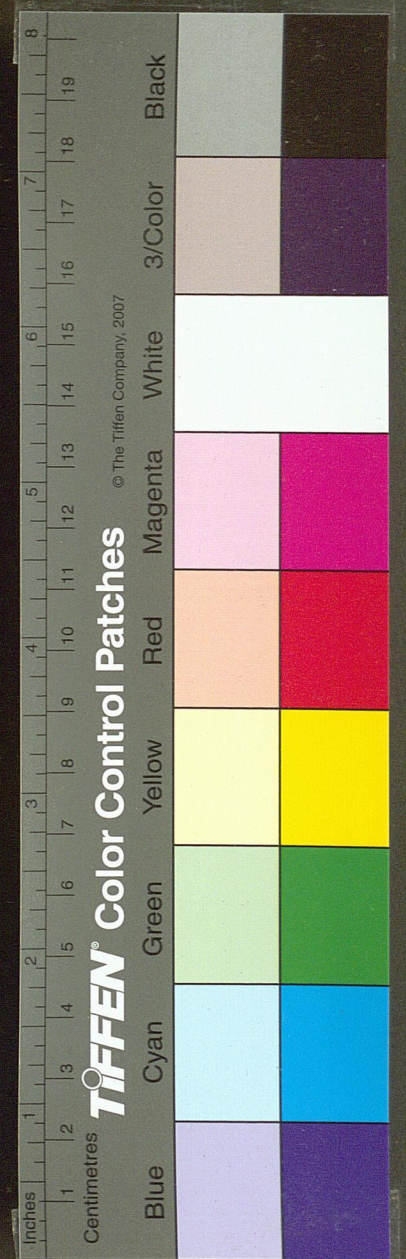
詩
 象舞 武大門

歌
 祭歌 武大門

廟
 清廟 武大門

位
 就位 更於此 於此 獻酌 獻酌 之乃位

位	爵	卿
小國上卿中卿下卿	大國上卿中卿下卿	次國上卿中卿下卿
位	士	士
小國上士中士下士	大國上士中士下士	次國上士中士下士

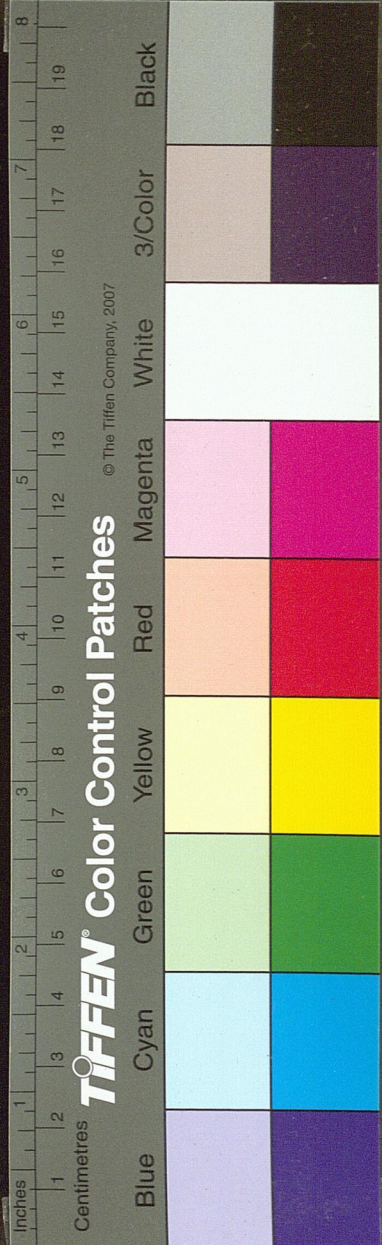


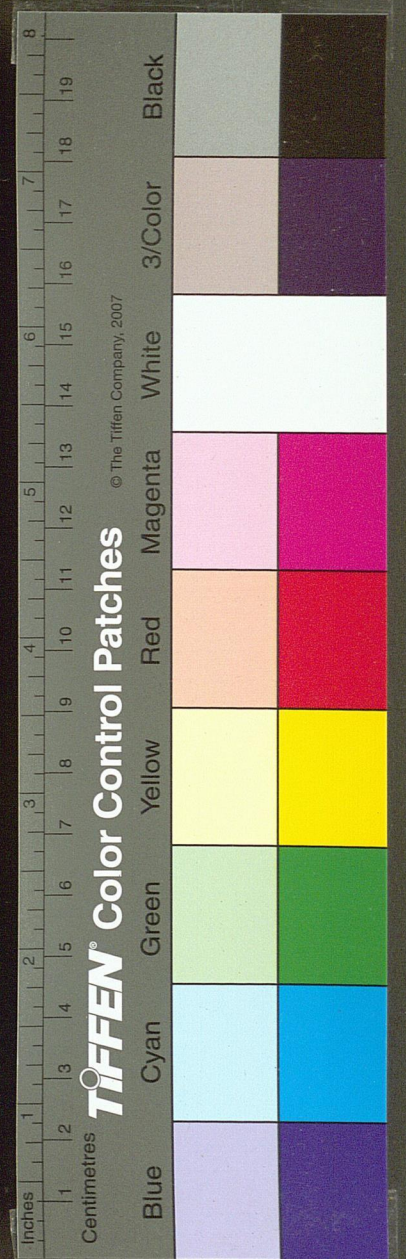
養禮有燕饗食周兼用之義周謂春夏先饗後食秋冬先
 食後饗中皆燕饗樂而食○世子謂一舉事而衆皆知其
 德之備也本於孝弟則爲慮之以大省其具則爲愛之以
 敬親迎則爲行之以禮親獻則爲脩之以孝養合語則爲
 紀之以義命諸侯行則爲終之以仁割牲非如大饗之在
 麗碑則如鄉飲之於東方冕而摠干必在堂下姑同經文
 列於執醬執爵之次

賓與賢能之圖

以 防情 三 鄉六樂 群 年六 正 月 屬 州 正 歲 日 吉 既 六 一 說 鄉 主
 大 三 鄉六樂 禮 射 御 吏 大 比 鄉 州 民 讀 屬 歲 正 日 吉 既 六 一 說 鄉 主
 掌 物 六 藝 射 御 禮 吏 大 比 鄉 州 民 讀 屬 歲 正 日 吉 既 六 一 說 鄉 主
 司 萬 六 德 聖 義 知 仁 鄉 禮 歲 州 法 政 黨 民 族 讀 閭 讀 三 則 遂 略 其 事 止 於 興
 教 民 而 六 行 任 恤 鄉 賢 察 長 里 以 正 德 師 悌 敬 其 大 一 說 興 卮
 徒 賓 而 六 行 任 恤 鄉 賢 察 長 里 以 正 德 師 悌 敬 其 大 一 說 興 卮
 興 六 禮 防 偽 夫 之 法 廢 興 道 行 德 師 悌 敬 其 大 一 說 興 卮
 之 興 六 禮 防 偽 夫 之 法 廢 興 道 行 德 師 悌 敬 其 大 一 說 興 卮

NATIONAL CENTRAL LIBRARY, TAIWAN, R.O.C.





天射 郊廟 將有 無 梓人張皮侯棲鵠 天子三侯 諸侯二侯

射 凡 之事 尊 問 射人狸步張三侯 大司馬合六耦

射 燕 選諸王 南 卑 車僕共三之 大司樂王出入奏王夏 大師帥瞽歌射節

射 後 侯貢 皆 笙師共鍾笙樂 大師數射中 卿大夫一侯 士不大射未入仕

賓射 凡禮待諸 川 梓人張五正侯 九十弓侯中丈八尺 七十弓侯中丈四尺 五十弓侯中一丈

射 于 先五采侯 南 諸 繕人詔射贊弓矢 鑄師鼓金奏樂 大師歌射節 司常共獲旌 服不氏居

射 王 燕象文德 王 鄉 司常共獲旌 服不氏居 侯 射人故曰 遠國屬 待獲

圖 朝 射人故曰 遠國屬 待獲 五耦射三侯 諸侯四耦射二侯 卿大夫三耦射一侯 士三耦射一侯



三才圖會 卷之六 射 五十一

燕射

勞使

川

梓人張獸侯

凡畫侯以冊
為質周尚

于射

南

射人共弓矢并夾赤也畫虎

先射與

繕人詔射贊弓矢豹取君臣

燕射

太僕王射贊弓矢之相犯畫

飲而

卿

小臣凡射掌事 漆鹿取

圖

射息

樂師帥射夫弓矢舞君臣

庭老物

相養

而射

宮

大郊廟之事擇士以射獻大夫樂作

射而後射

賓諸侯來朝樂之以射四爵行樂作而

射後射

燕燕御大夫樂之以射說屨升堂而後

射射

偶大司馬大射

合諸侯之耦

王六耦

諸侯四耦

射之

孤卿大夫三耦 士二耦
小司馬凡射掌事如大司馬

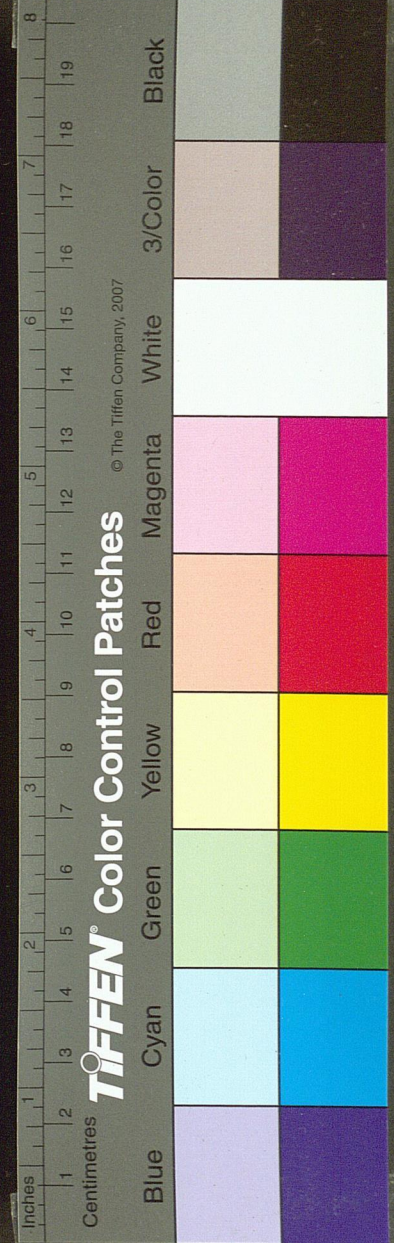
射

周官司服曰王饗射則鷺冕賈公彥注謂大射在西郊虞庠故服鷺冕燕射在寢則朝服賓射在朝則皮弁服

服

射

大射用虎熊豹麋之皮飾其側而中又制皮為鵠王虎侯 侯熊侯 卿大夫豹侯 賓射用虎熊豹麋之皮飾



射 樂師凡樂掌其序事

王騶虞九節 諸侯狸首七節

之 孤卿大夫采蘋五節 士 五節

節 大師大射師瞽而歌射節

眡 眡瞭賓射奏

瞭 其鍾鼓

鍾 鍾師掌金奏又凡射奏為射節

師 射奏為射節

笙 笙師凡饗射共鍾

師 笙之樂

搏 搏師鼓其金奏之樂賓射亦如

師 師之疑樂同而五見

其側而中盡五色朱白蒼黃
玄以為正

燕射畫熊麋虎豹鹿豕之形以象

鵠 王熊侯 諸侯麋侯

大夫虎侯 士鹿豕侯

弓 天子合九以成規諸侯合七以成規卿大夫合五以成規士合三以成規

六 王弓 夾弓
弓 庾弓 唐弓 大弓

八 枉矢 恒矢 絜矢
矢 殺矢 鏃矢 弗矢 庫矢

投壺圖

西 西矢奉入

矢 制見

壺

主 黨 稍 北

東 楹

主 席

堂 席間相去如射物

壺

司射度 壺去席 二矢半

令 浮 歌

首 狸

賓 堂 下

壺

賓 席

西 楹

司射執八 筭立侯投

有 觶

司射度 壺訖反 此設中盛餘筭

三馬立于中之西

馬

洗 按飲禮 壺洗當 在東榮

筭 筭

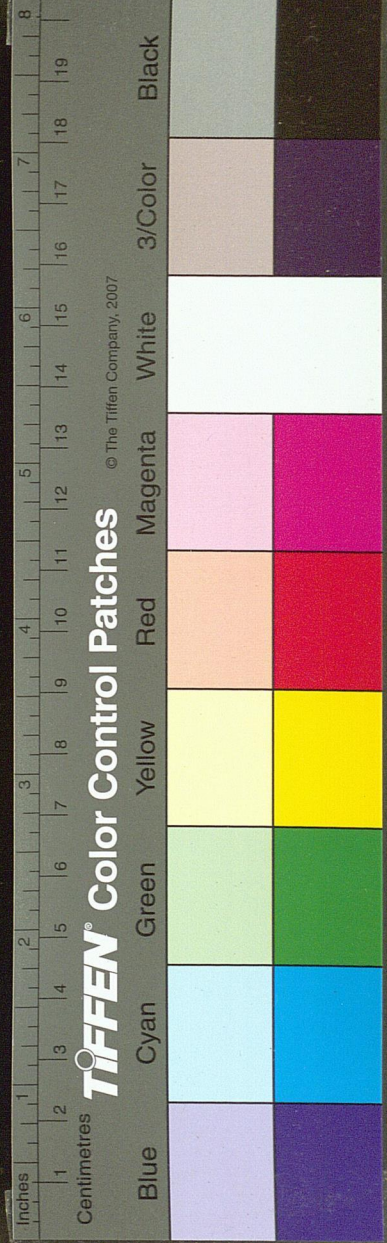
矢

出 壺 矢有三等亦曰筭

馬



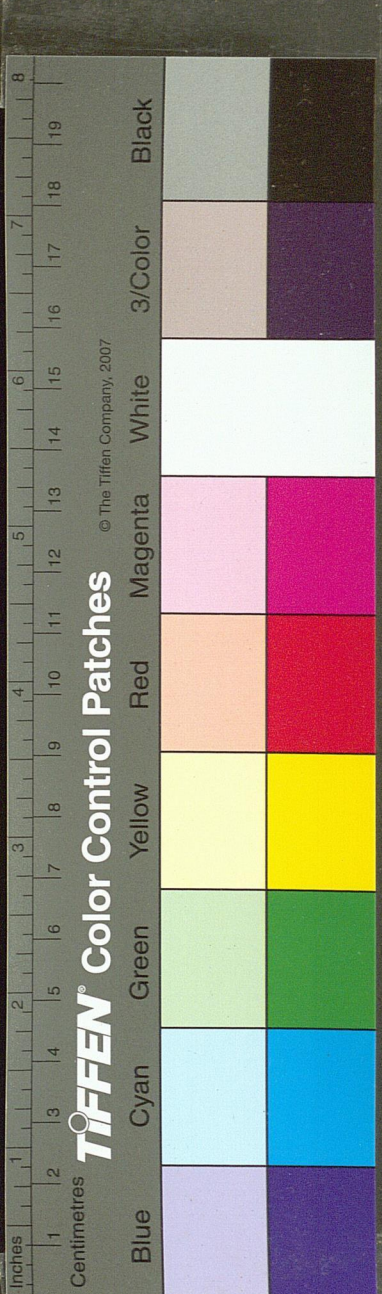
國家圖書館 NATIONAL CENTRAL LIBRARY, TAIWAN, R.O.C



名數圖

官	五	靈	四
司冠	司士	司空	司馬
司徒	司馬	司空	司士
府	六	禮	五
司貨	司器	司草	司水
司主	司木	司土	司金
子	君	六	六
周公	成王	禹	湯
文	武	禮	相見
祀	五	至	哀
公屬	國行	國門	中雷
工	六	六	六
草工	獸工	木工	石工
音	六	六	六
榻	靴	朝	覲
檣	鼓	祀	先賢
篲	控	耕籍	食老更
		太宰	太宗
		太史	太祝
		太卜	太士
		禮樂	志詩
		冠婚	喪祭
		鄉	鄉
		吉凶軍	賓嘉
		統注	見祭

孝	三	祀	二
用力	小孝	中孝	大孝
行	門	行	門
終	三	端	二
合樂	笙歌	升歌	工入
重	三	仁	三
宿於武	舞重	聲歌	聲重
重	三	德	三
周禮	商禮	夏禮	禮
教	四	無	三
詩書	禮樂	之喪	無服
學	四	私	無
祭義注	北學	南學	西學
		東學	照無私
		天無	私覆
		地無	私載
		日月	無私



三才圖會

卷之三

五

NATIONAL CENTRAL LIBRARY, TAIWAN, R.O.C.

四代之制圖

祭	豆	盛	勺	爵	灌	尊	牲	祭	尸	首	齊	祭	貴	尊
心	禘	兩	龍	琖	雞	山	玄	閭	立	收	收	爵	命	虞
肝	玉	敦	四	鞞	羊	壘	白	陽	坐	聲	啤	啤	富	商
肺	獻	六	璉	鞞	黃	著	犧	月	旅	臭	弁	冕	親	周
		瑚	八	爵	日	象								
		八	簋											

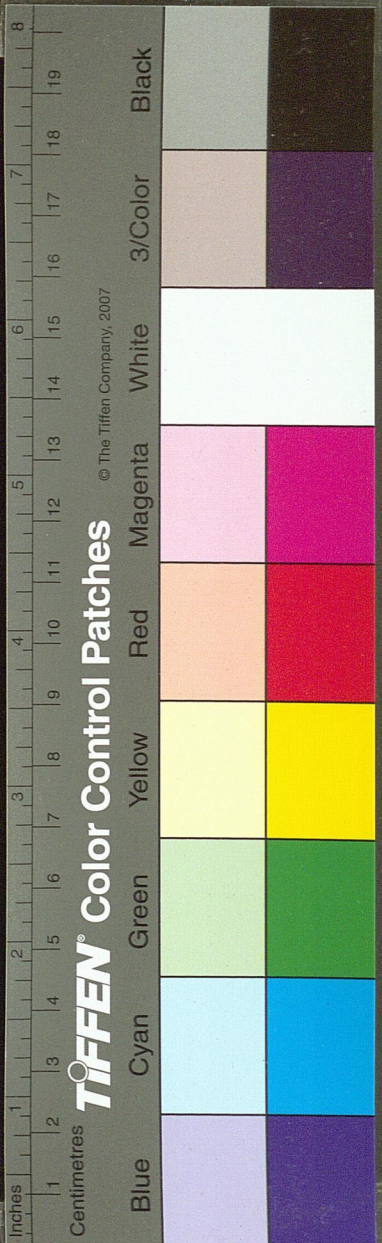
之	衣	養	老	之	學	樂	名	韶	夏	濩	武	之	衣	深	衣	燕	衣	縞	衣	玄	衣
		國	上	庠	國	東	序	國	右	學	國	東	膠								
		下	庠	庶	西	序	庶	左	學	庶	虞	庠									

禮運論禮圖

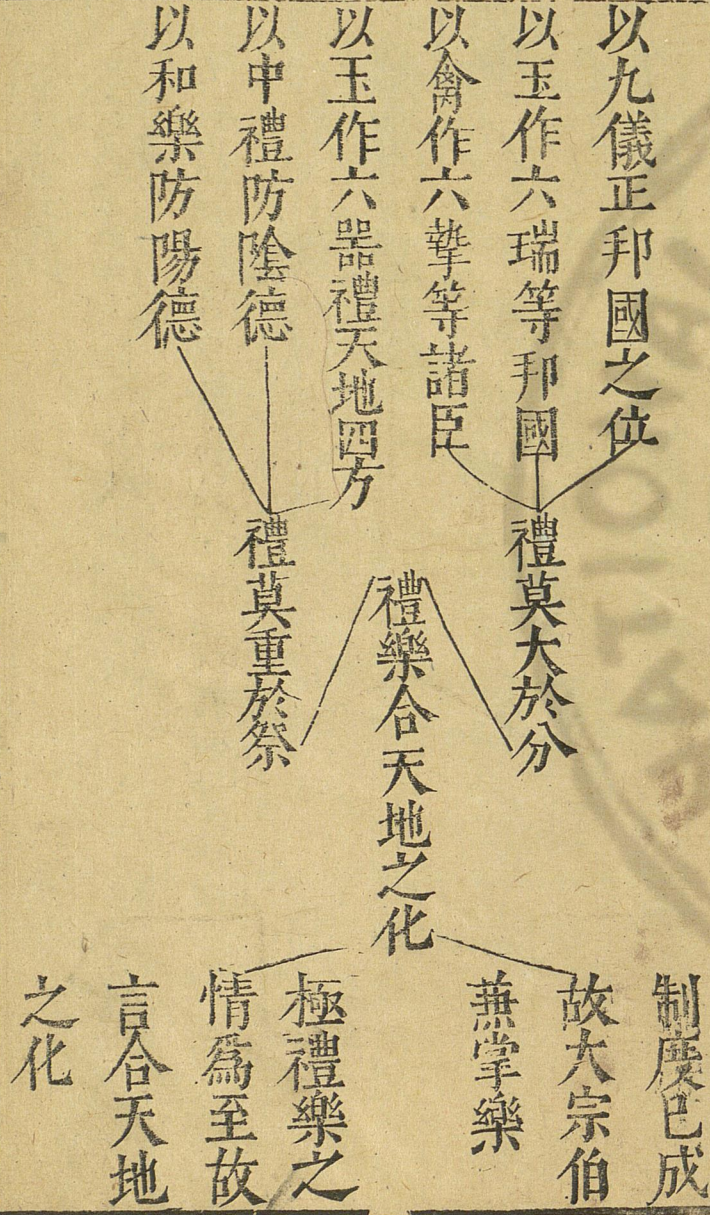
大十二章之降為九細庶人之祀有寢
 禮積十二律之還為宮行庶子之獻有祚
 運而不十二禹之下為三不庶人之老有養
 總苑十二旋之殺為二失喪庶之朝有位
 論並君臣同朝而上下深而鬼神得其養
 禮行賓主同階而左右深而聲樂得其節
 圖而夫婦同閭而內外深而辨說得其黨
 繆長幼同鄉而先後通而深而政事得其施

茂六軍之會有級
 而諸侯之朝有位
 有兩君之見有饋
 間九族之服有世
 連閭之內外不通
 而階之左右不踰
 不席之上下不躡
 及行之先後不逆
 動師有九伐而不黷
 而田有三驅而不荒
 不衆有九比而不陵
 害刑有八糾而不濫

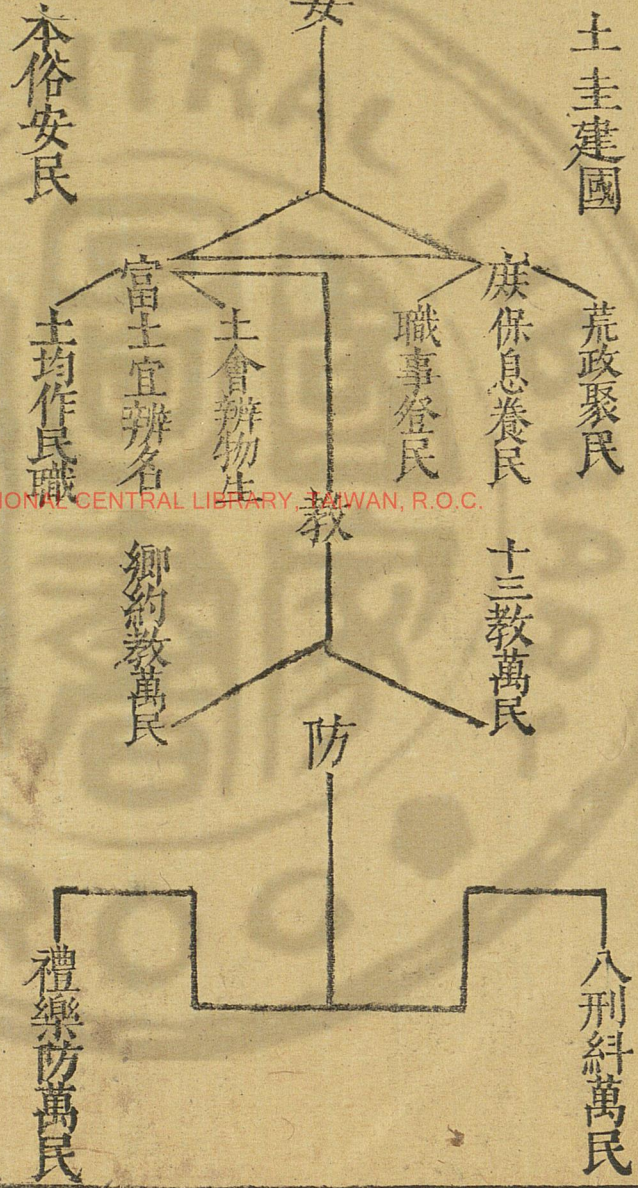
養老之衣
 深衣
 燕衣
 縞衣
 玄衣



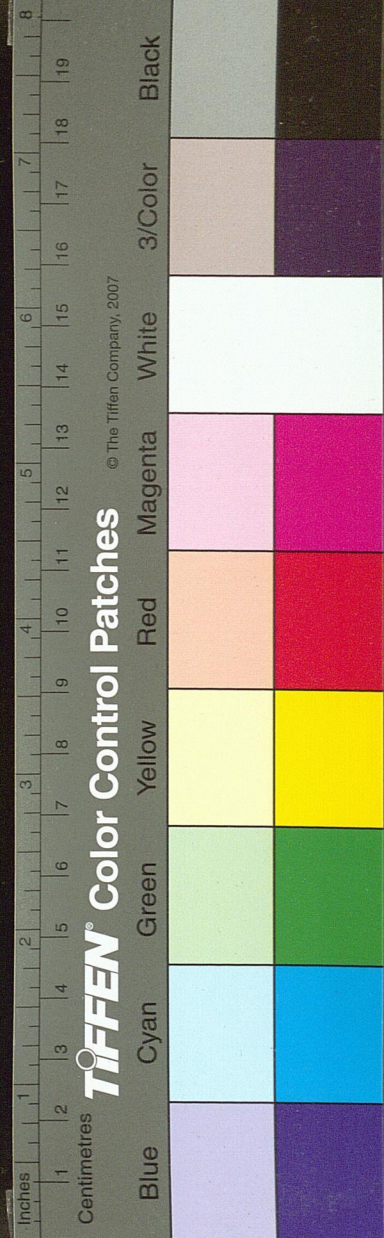
宗伯掌禮圖



司徒掌安教徒圖



國家圖書館 NATIONAL CENTRAL LIBRARY TAIWAN, R.O.C.



司 制畿封國

誤儀辨位

馬 進賢興功

制建牧立監平

掌 制軍詰禁邦

外施公分職

政 簡稽鄉民

均守平則

圖 比小事大

春教振旅

夏教芟舍

秋教治兵

冬教大閱

大軍殘之

正之

侵之

削之

壇之

青之

伐之

不得已

救無辜

伐有罪

桂之

滅之

諸侯獄訟

邦典定之

司 輕典 野刑

五軍刑

掌三典 中典 鄉刑民

刑宮刑

重典 國刑

圜王收之

不能改

兩造禁民訟

達

入鈞金後聽

窮

嘉石坐之

州里任於上

法

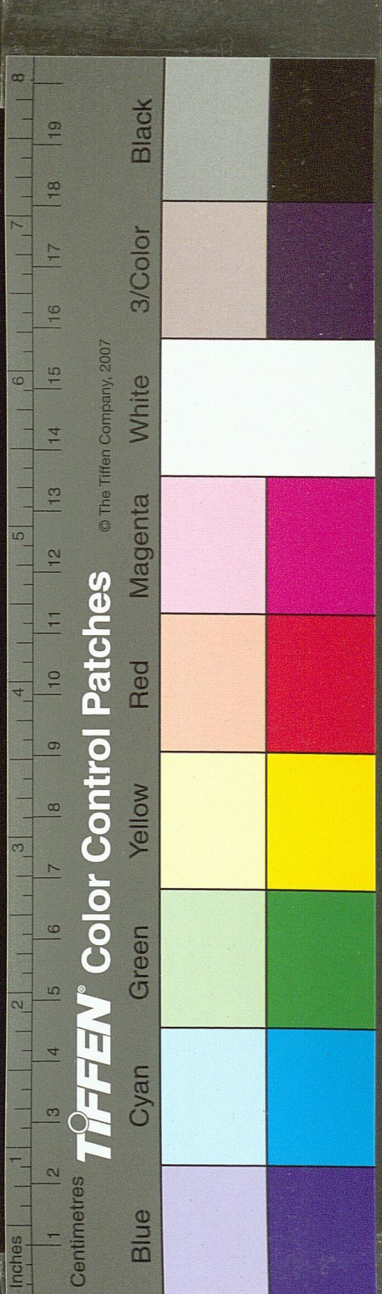
用

邦法斷之

庶民獄訟 邦成弊之

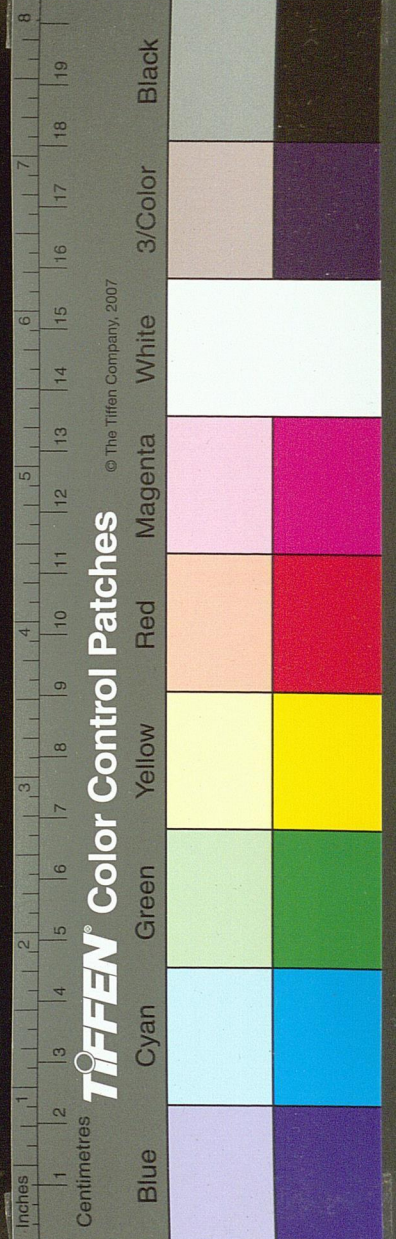
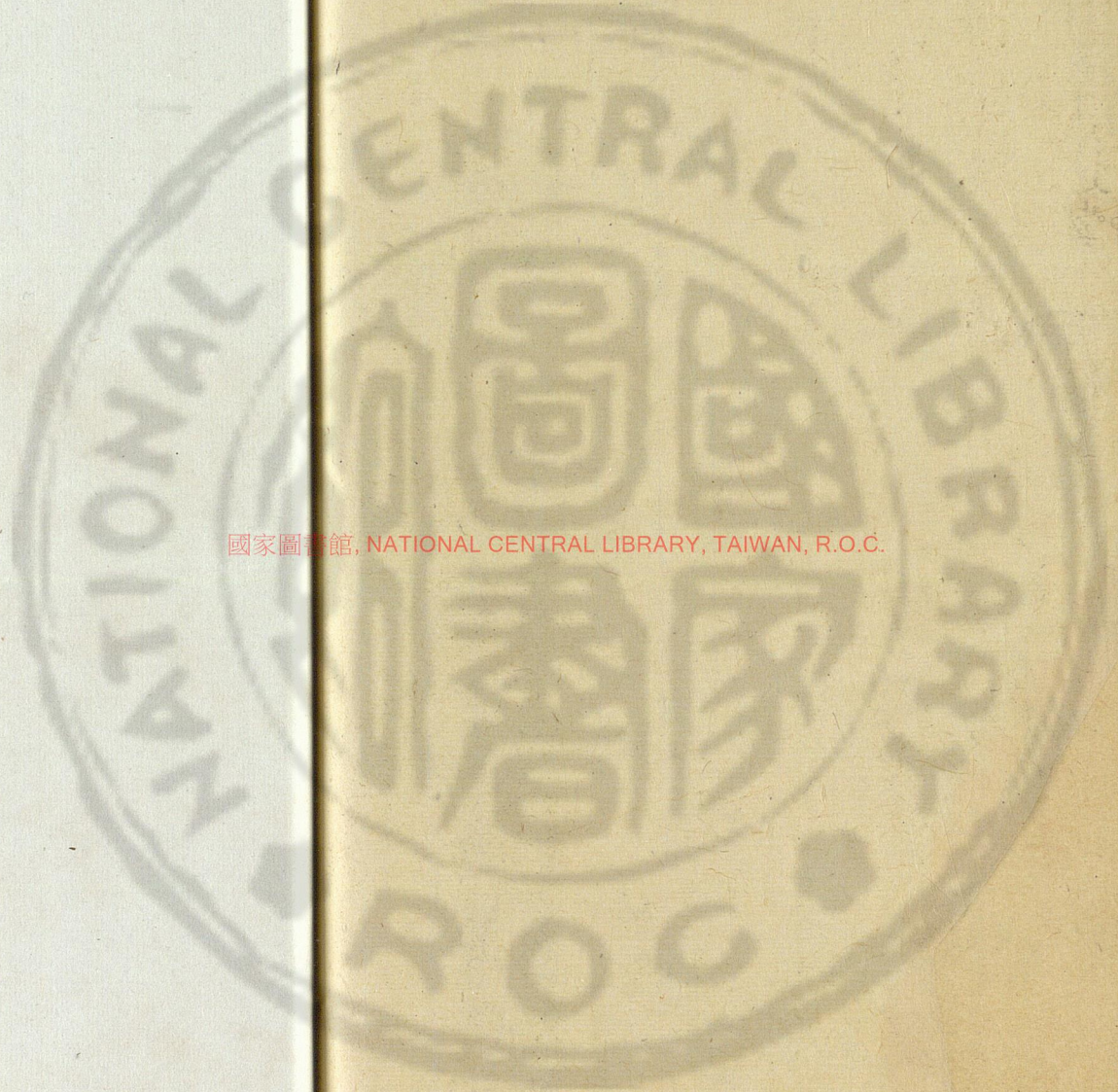
卿大夫獄訟

諸侯獄訟 邦典定之

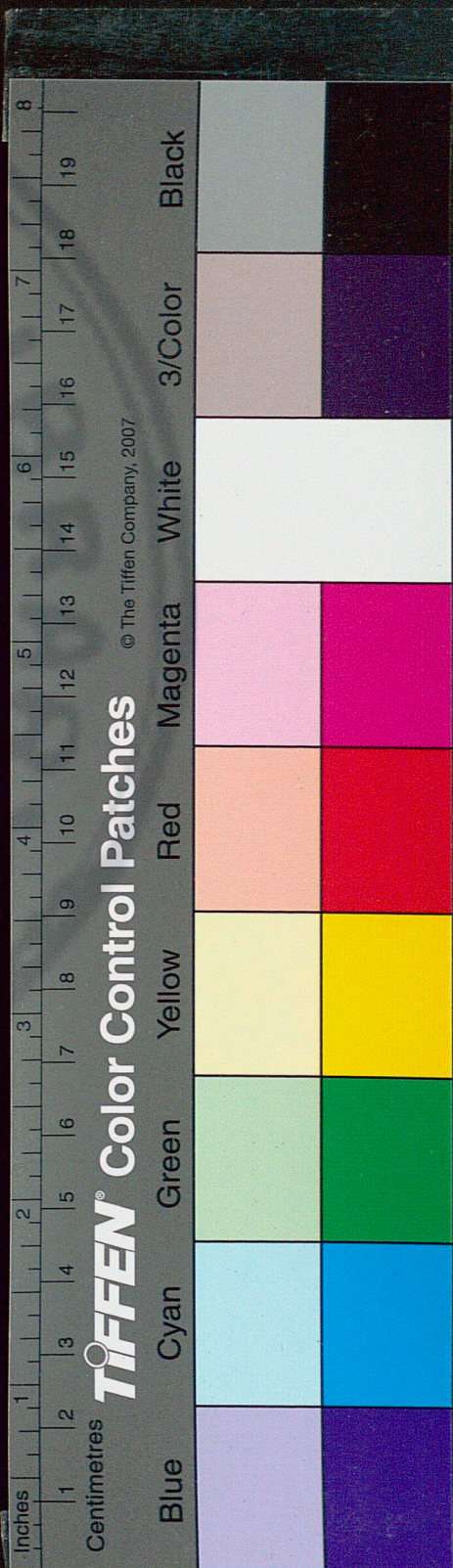


國家圖書館, NATIONAL CENTRAL LIBRARY, TAIWAN, R.O.C.

國家圖書館, NATIONAL CENTRAL LIBRARY, TAIWAN, R.O.C.



國家圖書館, NATIONAL CENTRAL LIBRARY, TAIWAN, R.O.C.





三才圖

文史三卷

春秋圖

迴文圖

詩餘圖譜

春秋二十國年表圖

魯一生一及之圖

璇璣圖

蘇伯玉妻盤中詩圖

殷仲堪酒盤銘圖

梁武帝古硯銘圖

簡文帝紗扇銘圖

唐寅墨銘圖

太宗御製入文圖

鞞鑑圖

白樂天遊紫霄宮圖

宋庠寄范仲淹圖

國家圖書館 NATIONAL CENTRAL LIBRARY, TAIWAN, R.O.C.

