



始



熊本縣 麥作統計 昭和十二年



14.2  
761



昭和十二年

麥作統計

昭和十三年一月刊行

熊本縣



142  
764

142  
764

# 熊本縣麥作統計



概説

昭和十二年ニ於ケル麥作付段別ハ八萬七千六百五十四町四段歩ニシテ收穫高九十

八萬五千五百石其ノ價額一千七百萬九千二十七圓ヲ算セリ而シテ之ヲ前年ニ比ス

レバ作付段別ニ於テ六百八十三町歩（八厘）ヲ増加シ收穫高ニ於テハ一萬七千九

十八石（一分八厘）ノ增收ヲ示セリ價額ハ近時穀價ノ騰貴ニ依リ二百十二萬八千

二百四十六圓ヲ増加セリ

蓋シ本年ノ麥作ハ播種期ニ於ケル天候適順ニシテ發芽良好ナリシモ十二月中旬ヨ

リ春分ニ至ル間氣温高ク降雨持續セシタメ徒長軟弱ニ傾キタリ其ノ後天候ノ回復

ニ從ヒ成育モ又著シク好轉シ地方ニ依リ萎縮病ノ發生ヲ見タルモ被害僅少ニシテ

作付段別ノ増加ニ伴ヒ如上ノ增收ヲ見ルニ至レリ

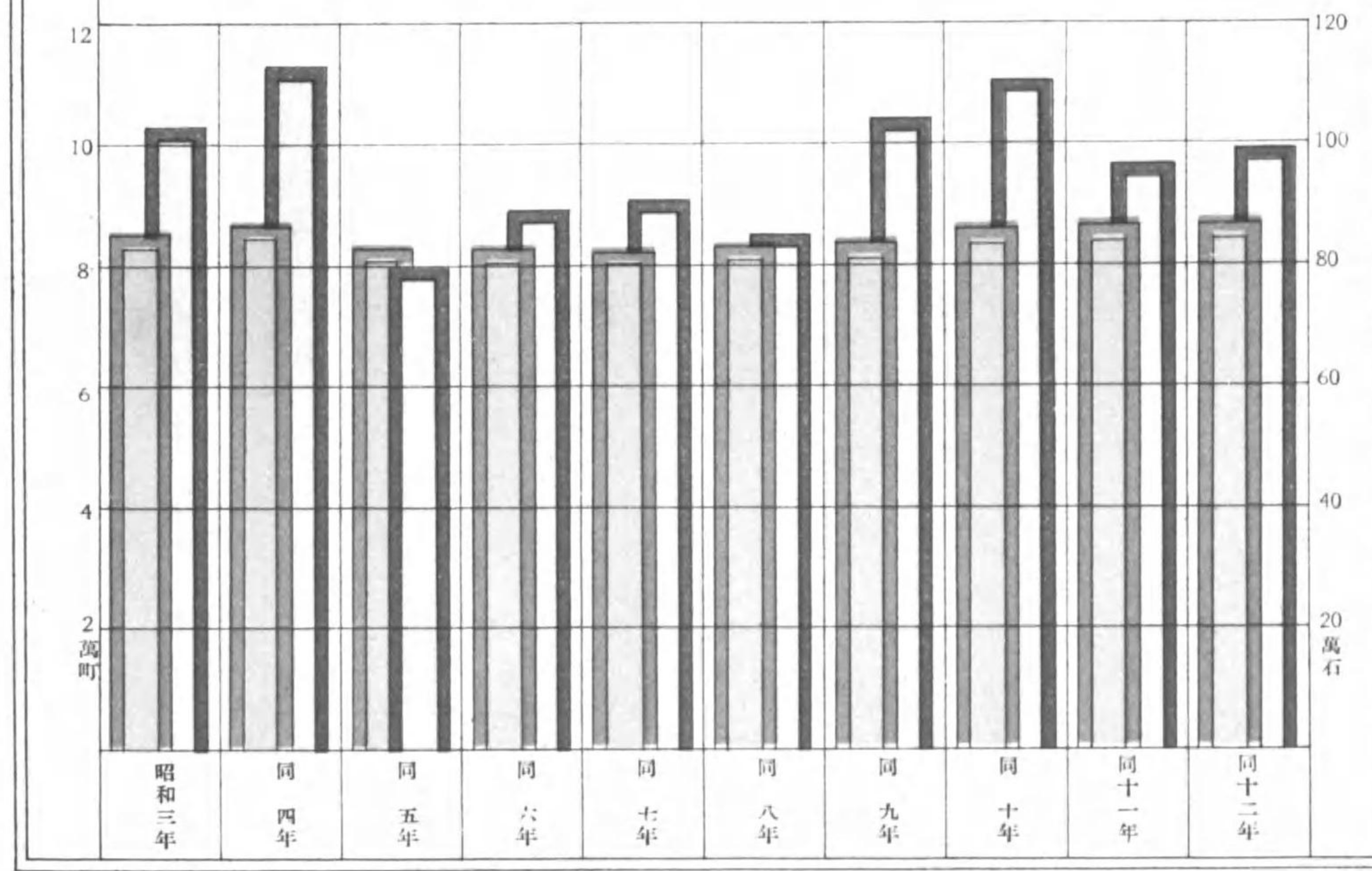
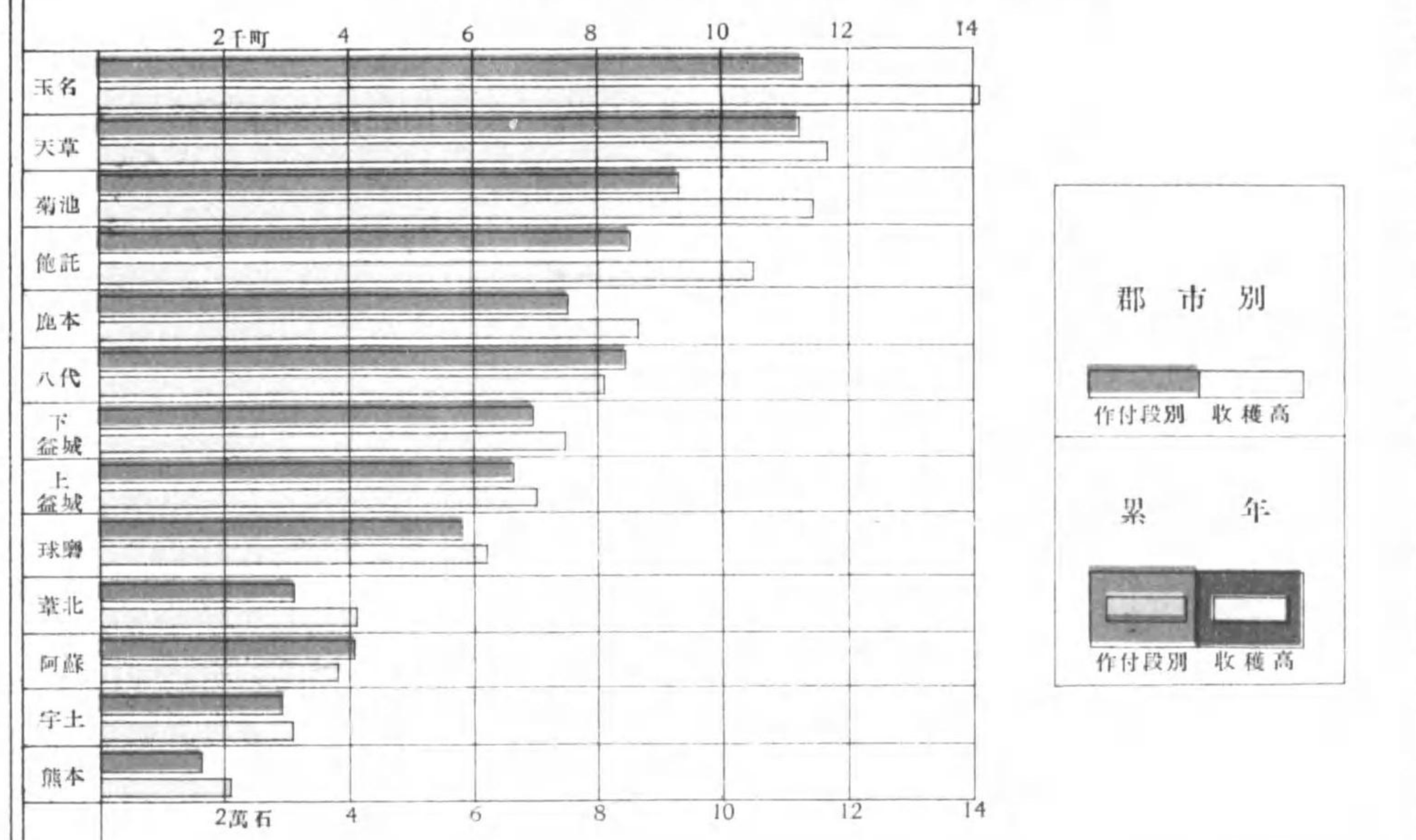
昭和十三年一月



熊本縣總務部統計課



### 麥累年及郡市別比較







第一	累年比較	1—2
第二	郡市別累年比較	3—6
第三	郡市別	7—8
第四	町村別	9
內	鮑託郡	9—14
	宇土郡	13—16
	玉名郡	15—20
	鹿本郡	19—24
	菊池郡	23—28
	阿蘇郡	27—30
	上益城郡	29—34
	下益城郡	33—38
	八代郡	37—42
	葦北郡	41—42
球磨郡	41—46	
天草郡	45—54	
第五	全國麥收穫高	55—56



第一 年 累

	作 付 段 別					收 種 高				
	大 麥	稈 麥	小 麥	燕 麥	計	大 麥	稈 麥	小 麥	燕 麥	計
大正十三年	1,412.4	31,423.1	11,300.4	—	44,135.9	10,926	169,221	72,524	—	252,671
	3,634.8	24,668.8	13,372.5	—	41,676.1	28,264	139,072	94,404	—	261,740
	5,047.2	56,091.9	24,672.9	—	85,812.0	39,190	308,293	166,928	—	514,411
同 十四年	1,500.6	32,206.7	11,435.2	3.0	45,145.5	19,326	435,250	133,159	34	587,769
	3,470.9	24,644.1	13,917.8	20.5	42,053.3	39,724	285,360	143,155	208	468,447
	4,971.5	56,850.8	25,353.0	23.5	87,198.8	59,050	720,610	276,314	242	1,056,216
昭和元年	1,368.2	33,361.1	13,041.8	21.6	47,792.7	17,862	405,947	142,687	304	566,800
	3,284.0	24,704.4	13,013.6	33.8	41,035.8	37,699	255,333	136,945	407	430,384
	4,652.2	58,065.5	26,055.4	55.4	88,828.5	55,561	661,280	279,632	711	997,184
同 二 年	1,324.8	33,124.9	13,544.8	24.1	48,018.6	17,542	422,410	161,267	247	601,466
	3,080.5	24,260.5	12,775.9	29.5	40,146.4	36,261	269,815	142,641	313	449,030
	4,405.3	57,385.4	26,320.7	53.6	88,165.0	53,803	692,225	303,908	560	1,050,496
同 三 年	1,238.8	32,299.0	13,776.6	25.4	47,339.8	17,317	420,780	157,324	353	595,774
	2,691.4	23,297.2	12,570.0	41.0	38,599.6	31,655	265,498	138,343	472	435,968
	3,930.2	55,596.2	26,346.6	66.4	85,939.4	48,972	686,278	295,667	825	1,031,742
同 四 年	1,201.1	32,786.3	14,525.1	24.3	48,536.8	17,972	463,825	181,780	371	663,948
	2,671.2	23,079.1	12,499.0	34.7	38,284.0	33,325	284,120	145,898	443	463,786
	3,872.3	55,865.4	27,024.1	59.0	86,820.8	51,297	747,945	327,678	814	1,127,734
同 五 年	1,151.4	32,846.9	15,846.0	16.0	49,860.3	12,724	329,637	147,541	186	490,088
	2,293.2	19,556.2	11,285.1	35.2	33,169.7	23,616	181,680	104,314	371	309,981
	3,444.6	52,403.1	27,131.1	51.2	83,030.0	36,340	511,317	251,855	557	800,069
同 六 年	1,121.3	33,141.9	16,062.5	14.1	50,339.8	12,870	371,831	159,207	156	544,064
	2,183.2	19,079.2	11,582.4	45.6	32,890.4	24,315	206,225	119,677	757	350,974
	3,304.5	52,221.1	27,644.9	59.7	83,230.2	37,185	578,056	278,884	913	895,038
同 七 年	1,054.4	32,684.7	16,528.7	33.2	50,301.0	13,226	373,458	173,508	389	560,581
	2,034.4	18,651.7	11,329.7	56.1	32,071.9	23,649	203,056	122,829	747	350,281
	3,088.8	51,336.4	27,858.4	89.3	82,372.9	36,875	576,514	296,337	1,136	910,862
同 八 年	929.4	29,351.2	21,003.6	61.8	51,346.0	10,647	307,691	207,736	617	526,691
	1,798.7	17,330.8	12,973.5	79.6	32,182.6	19,716	177,115	132,143	764	329,738
	2,728.1	46,682.0	33,977.1	141.4	83,528.6	30,363	484,806	339,879	1,381	856,429
同 九 年	899.9	28,971.3	22,900.6	28.4	51,900.2	12,600	376,035	265,936	399	654,970
	1,619.5	17,059.6	13,221.6	67.9	31,968.6	20,241	208,089	158,868	830	388,028
	2,519.4	46,030.9	35,222.2	96.3	83,868.8	32,841	584,124	424,804	1,229	1,042,998
同 十 年	975.9	30,280.7	21,831.7	35.7	53,124.0	14,230	416,625	274,667	475	705,997
	1,643.7	17,961.5	13,193.6	110.9	32,909.7	19,629	224,076	152,608	1,216	397,529
	2,619.6	48,242.2	35,025.3	146.6	86,033.7	33,859	640,701	427,275	1,691	1,103,526
同 十一年	785.2	30,226.6	22,926.7	52.9	53,991.4	10,560	348,242	253,305	778	612,885
	1,559.9	18,033.4	13,276.0	110.7	32,980.0	17,663	193,751	142,666	1,437	355,517
	2,345.1	48,260.0	36,202.7	163.6	86,971.4	28,223	541,993	395,971	2,215	968,402
同 十二年	713.4	29,831.2	23,815.8	45.4	54,405.8	9,279	352,247	262,141	672	624,339
	1,446.5	18,020.5	13,658.6	123.0	33,248.6	15,575	200,691	143,097	1,798	361,161
	2,159.9	47,851.7	37,474.4	168.4	87,654.4	24,854	552,938	405,238	2,470	985,500

比 較

價 額					一 段 步 收 種 高				
大 麥	稈 麥	小 麥	燕 麥	計	大 麥	稈 麥	小 麥	燕 麥	平 均
367,912	5,517,557	2,500,046	—	8,385,515	0.774	0.539	0.642	—	0.572
					0.778	0.564	0.705	—	0.628
					0.776	0.550	0.677	—	0.599
572,230	10,197,551	4,802,761	1,978	15,574,520	1.288	1.351	1.164	1.133	1.302
					1.144	1.158	1.029	1.015	1.114
					1.188	1.268	1.090	1.030	1.211
484,953	8,200,133	4,550,983	4,997	13,241,066	1.306	1.217	1.094	1.407	1.186
					1.148	1.034	1.052	1.204	1.049
					1.194	1.139	1.073	1.283	1.123
453,233	8,097,277	4,866,200	3,660	13,420,370	1.324	1.275	1.191	1.025	1.252
					1.177	1.112	1.116	1.061	1.118
					1.221	1.206	1.155	1.045	1.192
410,565	8,356,952	4,558,290	5,580	13,331,387	1.398	1.303	1.142	1.390	1.259
					1.176	1.140	1.101	1.151	1.121
					1.246	1.234	1.122	1.242	1.201
428,724	8,939,798	4,701,539	5,211	14,075,272	1.496	1.415	1.251	1.527	1.368
					1.248	1.231	1.167	1.277	1.211
					1.325	1.339	1.213	1.380	1.299
51,017	5,118,835	2,969,607	3,475	8,342,934	1.105	1.004	0.931	1.163	0.983
					1.030	0.929	0.942	1.054	0.935
					1.055	0.976	0.928	1.083	0.964
162,312	3,932,139	1,993,813	3,793	6,092,057	1.148	1.122	0.991	1.106	1.081
					1.114	1.081	1.033	1.660	1.067
					1.125	1.107	1.009	1.529	1.075
167,749	3,770,176	2,672,260	4,080	6,614,265	1.254	1.143	1.050	1.172	1.114
					1.162	1.089	1.080	1.332	1.092
					1.194	1.123	1.064	1.272	1.106
198,603	4,758,813	4,467,925	7,457	9,432,798	1.146	1.048	0.989	0.998	1.026
					1.096	1.022	1.019	0.960	1.025
					1.113	1.039	1.000	0.977	1.025
218,343	5,909,080	5,349,970	6,670	11,484,063	1.400	1.298	1.209	1.405	1.262
					1.250	1.220	1.202	1.222	1.214
					1.304	1.269	1.206	1.276	1.244
246,567	6,624,117	5,348,476	9,384	12,228,544	1.458	1.376	1.258	1.331	1.329
					1.194	1.248	1.157	1.096	1.208
					1.293	1.328	1.220	1.153	1.283
259,558	7,506,043	7,100,904	14,276	14,880,781	1.345	1.152	1.105	1.471	1.135
					1.132	1.074	1.075	1.298	1.078
					1.203	1.123	1.094	1.354	1.113
273,542	8,712,644	8,002,609	20,232	17,009,027	1.301	1.181	1.101	1.480	1.148
					1.077	1.114	1.048	1.462	1.086
					1.151	1.156	1.081	1.467	1.124



第 二 郡 市 別

	作 付 段 別					收 穫 高					
	大 麥	稈 麥	小 麥	燕 麥	計	大 麥	稈 麥	小 麥	燕 麥	計	
熊 本	昭和八年	29.1	546.9	549.2	—	1,125.2	385	5,974	5,607	—	11,966
	同 九 年	30.1	527.6	547.5	—	1,105.2	443	6,911	6,623	—	13,977
	同 十 年	32.0	533.5	520.7	—	1,086.2	500	8,046	6,948	—	15,494
	同 十 一 年	30.5	538.1	514.3	—	1,082.9	409	6,631	6,319	—	13,359
	同 十 二 年	28.2	876.7	905.6	—	1,810.5	342	10,546	10,487	—	21,375
他 託	昭和八年	105.4	5,230.1	3,868.6	3.3	9,207.4	1,171	54,679	42,238	49	98,137
	同 九 年	120.7	5,109.7	3,829.8	1	9,060.3	1,686	69,830	52,502	2	124,020
	同 十 年	109.0	5,293.7	3,702.4	3.7	9,108.8	1,693	74,226	50,840	62	126,821
	同 十 一 年	94.0	5,254.0	3,767.0	4.0	9,119.0	1,175	65,150	44,845	52	111,222
	同 十 二 年	80.0	4,912.4	3,541.5	6	8,534.5	939	62,110	42,440	9	105,498
宇 土	昭和八年	7.4	1,696.1	1,114.9	—	2,818.4	85	17,639	9,791	—	27,515
	同 九 年	8.3	1,666.9	1,153.7	—	2,828.9	118	20,294	12,306	—	32,718
	同 十 年	4.4	1,694.4	1,073.8	—	2,772.6	52	21,734	12,267	—	34,053
	同 十 一 年	4.8	1,761.3	1,142.4	—	2,908.5	57	19,207	11,807	—	31,071
	同 十 二 年	4.6	1,748.9	1,199.5	—	2,953.0	49	18,902	12,121	—	31,072
玉 名	昭和八年	39.0	7,603.0	3,365.6	3	11,007.9	451	78,426	39,749	3	118,629
	同 九 年	45.8	7,404.1	3,499.0	—	10,948.9	697	96,499	50,365	—	147,561
	同 十 年	42.6	7,886.9	3,440.0	1.0	11,370.5	710	109,637	51,831	20	162,198
	同 十 一 年	31.9	7,864.1	3,494.4	1.0	11,391.4	506	92,864	47,306	20	140,696
	同 十 二 年	15.6	7,606.1	3,677.9	1.0	11,300.6	184	91,570	49,168	24	140,946
鹿 本	昭和八年	308.6	3,931.2	3,289.9	8.0	7,537.7	3,425	43,129	33,469	69	80,092
	同 九 年	291.3	3,912.7	3,381.6	7.1	7,592.7	3,551	51,011	39,697	66	94,325
	同 十 年	413.3	4,001.9	3,316.9	9.5	7,741.6	5,813	55,415	43,024	167	104,419
	同 十 一 年	283.2	3,942.5	3,344.1	6.4	7,576.2	3,214	49,361	38,123	86	90,778
	同 十 二 年	268.3	3,912.5	3,393.6	7.0	7,581.4	2,939	48,522	34,472	102	86,035
菊 池	昭和八年	928.2	3,925.6	4,466.3	62.0	9,382.4	11,031	46,204	49,063	497	106,795
	同 九 年	856.2	3,835.6	4,604.0	43.4	9,339.2	12,322	59,542	62,075	546	134,485
	同 十 年	774.8	4,004.6	4,435.8	42.9	9,258.1	10,804	63,414	53,843	471	128,532
	同 十 一 年	700.9	4,059.6	4,358.5	79.1	9,198.1	9,084	55,085	54,867	1,204	120,240
	同 十 二 年	653.4	4,098.6	4,438.7	92.1	9,282.8	8,229	54,761	50,289	1,463	114,742
阿 蘇	昭和八年	544.9	1,000.1	1,982.6	31.8	3,559.4	5,445	9,147	15,139	262	29,993
	同 九 年	492.7	874.4	2,188.5	15.0	3,570.6	5,984	11,281	21,786	151	39,202
	同 十 年	558.5	933.2	2,354.3	15.4	3,861.4	6,280	11,145	21,126	144	38,695
	同 十 一 年	551.2	977.6	2,442.2	16.8	3,987.8	5,757	11,100	22,006	151	39,014
	同 十 二 年	541.2	993.7	2,514.3	14.0	4,063.2	5,524	10,600	21,933	135	38,192
上 益 城	昭和八年	402.2	2,950.4	2,987.7	9.8	6,350.1	4,454	26,868	26,875	86	58,283
	同 九 年	318.0	2,831.7	2,976.7	7.1	6,133.5	3,853	31,804	33,005	66	68,728
	同 十 年	339.8	2,981.1	2,857.1	19.2	6,197.2	3,703	32,717	28,540	36	64,996
	同 十 一 年	310.9	3,114.8	2,994.5	10.8	6,431.0	4,179	32,045	31,584	103	67,911
	同 十 二 年	260.5	3,183.8	3,192.1	10.2	6,646.6	3,110	34,658	32,550	62	70,380

累 年 比 較

價 額					一 段 步 收 穫 高				
大 麥	稈 麥	小 麥	燕 麥	計	大 麥	稈 麥	小 麥	燕 麥	平 均
2,695	50,062	68,686	—	121,443	1.323	1.092	1.021	—	1.063
3,026	70,700	80,999	—	154,725	1.469	1.310	1.210	—	1.265
2,850	87,540	83,932	—	174,322	1.563	1.508	1.334	—	1.426
4,499	92,038	112,162	—	208,699	1.341	1.232	1.229	—	1.234
5,499	161,354	196,631	—	363,484	1.213	1.203	1.158	—	1.181
8,055	516,149	528,719	221	1,053,144	1.111	1.045	1.092	1.482	1.066
12,265	701,958	642,590	15	1,356,828	1.397	1.367	1.371	2.000	1.369
13,667	752,581	562,489	364	1,329,101	1.553	1.402	1.373	1.676	1.392
11,576	864,169	769,233	457	1,645,435	1.250	1.240	1.190	1.300	1.220
10,601	956,384	833,491	81	1,800,557	1.174	1.264	1.198	1.500	1.236
631	166,392	129,763	—	296,786	1.149	1.040	0.878	—	0.976
877	207,404	159,645	—	367,926	1.422	1.217	1.067	—	1.157
396	229,131	159,548	—	389,075	1.182	1.283	1.142	—	1.228
572	270,811	220,944	—	492,327	1.188	1.091	1.034	—	1.068
565	292,560	233,804	—	526,929	1.065	1.081	1.011	—	1.053
3,556	774,037	525,710	12	1,303,315	1.156	1.032	1.181	1.000	1.074
5,639	964,621	644,116	—	1,614,376	1.522	1.303	1.439	—	1.348
5,979	1,084,008	646,989	135	1,737,111	1.667	1.390	1.507	2.000	1.426
5,588	1,315,039	863,798	140	2,184,565	1.586	1.181	1.354	2.000	1.235
2,146	1,490,840	1,010,233	168	2,503,387	1.179	1.204	1.337	2.400	1.052
24,222	428,063	440,809	407	893,501	1.110	1.097	1.017	0.863	1.063
22,853	498,025	507,218	343	1,028,449	1.219	1.304	1.174	0.930	1.242
44,533	569,225	549,290	1,068	1,164,116	1.406	1.385	1.297	1.758	1.349
27,394	685,323	700,001	568	1,413,286	1.135	1.252	1.140	1.250	1.198
31,312	747,400	668,809	927	1,448,448	1.095	1.240	1.016	1.457	1.135
68,458	449,439	651,055	2,851	1,171,803	1.188	1.177	1.099	0.802	1.138
82,039	597,026	772,146	3,079	1,454,290	1.439	1.552	1.348	1.258	1.440
73,559	646,788	658,147	2,409	1,380,903	1.394	1.584	1.214	1.098	1.388
83,852	727,957	962,626	7,078	1,781,513	1.296	1.357	1.259	1.522	1.307
91,927	833,155	952,271	11,671	1,889,024	1.259	1.336	1.133	1.588	1.236
32,405	77,620	180,288	1,084	291,397	0.999	0.915	0.764	0.824	0.843
35,417	108,882	261,121	650	406,070	1.215	1.290	0.995	1.007	1.098
44,345	112,697	255,009	871	412,922	1.124	1.194	0.897	0.935	1.002
53,126	155,623	382,173	890	591,812	1.044	1.135	0.901	0.899	0.978
60,506	157,454	411,403	1,010	630,373	1.021	1.067	0.872	0.964	0.940
31,268	249,949	353,027	468	634,712	1.107	0.911	0.900	0.878	0.918
25,923	316,370	406,268	311	748,872	1.212	1.123	1.109	0.930	1.121
27,679	342,856	353,955	289	724,779	1.090	1.097	0.999	0.187	1.049
39,496	447,670	573,683	673	1,051,522	1.344	1.029	1.055	0.954	1.056
35,199	533,353	623,067	493	1,192,112	1.194	1.089	1.020	0.608	1.059



第二郡市別

	作付段別					收穫高					
	大麥	稈麥	小麥	燕麥	計	大麥	稈麥	小麥	燕麥	計	
下益城	昭和八年	57.2	3,946.3	2,848.8	—	6,852.3	578	53,960	25,202	—	59,740
	同九年	41.6	3,842.3	2,959.5	—	6,843.4	581	46,871	34,251	—	81,703
	同十年	37.4	3,935.6	2,886.9	—	6,859.9	482	52,655	36,132	—	89,269
	同十一年	33.6	3,887.8	2,922.9	—	6,844.3	406	39,141	31,275	—	70,822
	同十二年	26.6	3,790.6	3,132.5	—	6,949.7	291	39,896	34,667	—	74,854
八代	昭和八年	59.6	3,463.6	3,874.5	—	7,397.7	530	31,161	34,634	—	66,325
	同九年	72.6	3,730.8	4,133.2	—	7,936.6	703	38,173	42,855	—	81,731
	同十年	61.0	3,966.5	4,335.4	—	8,362.9	586	41,093	47,333	—	89,012
	同十一年	49.0	3,672.4	4,727.9	8	8,450.1	486	32,088	42,624	10	75,208
	同十二年	38.0	3,767.9	4,657.4	—	8,463.3	372	34,903	45,759	—	81,034
葦北	昭和八年	9	2,361.3	725.4	—	3,087.6	9	32,368	8,038	—	40,415
	同九年	6	2,323.9	758.7	—	3,083.2	7	36,616	9,606	—	46,229
	同十年	7	2,343.2	765.2	—	3,109.1	8	39,672	10,250	—	49,930
	同十一年	9	2,329.1	777.5	—	3,107.5	7	29,242	8,689	—	37,938
	同十二年	1.6	2,327.4	817.2	—	3,146.2	26	31,895	9,925	—	41,846
球磨	昭和八年	245.0	1,554.4	2,886.4	26.2	4,712.0	2,790	18,017	31,885	415	53,107
	同九年	241.2	1,576.0	3,013.2	23.6	4,854.0	2,892	19,882	37,609	398	60,781
	同十年	245.8	1,807.6	3,114.9	54.9	5,223.2	3,225	25,472	41,661	791	71,149
	同十一年	254.1	1,850.6	3,416.9	44.7	5,566.3	2,942	20,871	35,137	595	59,545
	同十二年	241.9	1,764.6	3,588.5	43.5	5,638.5	2,849	20,748	37,865	675	62,137
天草	昭和八年	6	8,472.7	2,017.2	—	10,490.5	9	87,234	18,189	—	105,432
	同九年	3	8,395.2	2,176.8	—	10,572.3	4	95,410	22,124	—	117,538
	同十年	3	8,860.0	2,221.9	—	11,082.2	3	105,475	23,480	—	128,958
	同十一年	1	9,008.1	2,300.1	—	11,308.3	1	89,208	21,389	—	110,598
	同十二年	—	8,868.5	2,415.6	—	11,284.1	—	93,827	23,562	—	117,389
合計	昭和八年	2,728.1	46,682.0	33,977.1	141.4	83,528.6	30,363	484,806	339,879	1,381	856,429
	同九年	2,519.4	46,030.9	35,222.2	96.3	83,868.8	32,841	584,124	424,804	1,229	1,042,998
	同十年	2,619.6	48,242.2	35,025.3	146.6	86,033.7	33,859	640,701	427,275	1,691	1,103,526
	同十一年	2,345.1	48,260.0	36,202.7	163.6	86,971.4	29,223	541,993	395,971	2,215	968,402
	同十二年	2,159.9	47,851.7	37,474.4	168.4	87,654.4	24,854	552,938	405,238	2,470	985,500

累年比較(續)

價額					一段歩收穫高				
大麥	稈麥	小麥	燕麥	計	大麥	稈麥	小麥	燕麥	平均
4,533	352,614	849,584	—	706,731	1.010	0.835	0.885	—	0.872
4,491	458,948	434,429	—	897,868	1.397	1.220	1.157	—	1.194
4,172	518,041	469,967	—	992,180	1.289	1.338	1.252	—	1.301
3,404	562,731	578,339	—	1,144,474	1.208	1.007	1.070	—	1.035
3,024	627,659	702,608	—	1,333,291	1.094	1.052	1.107	—	1.077
3,570	318,392	453,717	—	775,679	0.889	0.900	0.894	—	0.897
4,831	393,639	565,208	—	963,678	0.968	1.023	1.037	—	1.030
5,195	454,141	668,864	—	1,128,200	0.961	1.036	1.092	—	1.064
4,791	462,370	776,511	100	1,243,772	0.992	0.874	0.902	1.250	0.890
4,577	563,827	922,498	—	1,490,902	0.979	0.926	0.983	—	0.961
63	322,639	117,764	—	440,466	1.000	1.371	1.108	—	1.309
53	375,831	125,220	—	501,104	1.167	1.576	1.266	—	1.497
76	425,738	133,915	—	559,729	1.143	1.693	1.340	—	1.606
70	406,193	156,067	—	562,330	0.800	1.256	1.118	—	1.221
333	536,955	209,261	—	746,549	1.625	1.370	1.215	—	1.330
19,039	180,637	421,948	2,414	624,038	1.139	1.159	1.105	1.584	1.127
20,871	206,098	465,613	2,272	694,854	1.199	1.272	1.248	1.686	1.252
24,083	272,068	499,079	4,248	799,478	1.312	1.409	1.337	1.441	1.362
25,176	294,590	635,187	4,370	959,323	1.158	1.128	1.028	1.331	1.070
27,853	322,339	764,055	5,882	1,120,129	1.178	1.176	1.055	1.552	1.102
108	872,820	246,855	—	1,119,783	1.500	1.030	0.902	—	1.005
48	1,009,578	285,397	—	1,295,023	1.333	1.137	1.016	—	1.111
33	1,129,303	367,292	—	1,436,628	1.000	1.190	1.057	—	1.164
14	1,221,529	370,180	—	1,591,723	1.000	0.990	0.930	—	0.978
—	1,489,364	474,478	—	1,963,842	—	1.058	0.975	—	1.040
198,603	4,758,813	4,467,925	7,457	9,432,798	1.113	1.039	1.000	0.977	1.025
218,343	5,909,080	5,349,970	6,670	11,484,063	1.304	1.269	1.206	1.276	1.244
246,567	6,624,117	5,348,476	9,384	12,228,544	1.293	1.328	1.220	1.153	1.283
259,558	7,506,043	7,100,904	14,276	14,880,781	1.203	1.123	1.094	1.354	1.113
273,542	8,712,644	8,002,609	20,232	17,009,027	1.151	1.156	1.081	1.467	1.124



第三郡市

		作付段別					收穫高				
		大麥	稈麥	小麥	燕麥	計	大麥	稈麥	小麥	燕麥	計
龍本	田畑計	町段	町段	町段	町段	町段	石	石	石	石	石
		22.1	345.0	447.5	—	814.6	269	4,040	5,071	—	9,380
		6.1	531.7	458.1	—	995.9	73	6,506	5,416	—	11,995
	計	28.2	876.7	905.6	—	1,810.5	342	10,546	10,487	—	21,375
他託	田畑計	町段	町段	町段	町段	町段	石	石	石	石	石
		47.9	2,761.7	1,734.5	4	4,544.5	588	34,025	20,583	6	55,202
		32.1	2,150.7	1,807.0	2	3,990.0	351	28,085	21,857	3	50,296
	計	80.0	4,912.4	3,541.5	6	8,534.5	939	62,110	42,440	9	105,498
宇土	田畑計	町段	町段	町段	町段	町段	石	石	石	石	石
		3.9	1,129.8	892.5	—	2,026.2	42	12,246	8,997	—	21,285
		7	619.1	307.0	—	926.8	7	6,656	3,124	—	9,787
	計	4.6	1,748.9	1,199.5	—	2,953.0	49	18,902	12,121	—	31,072
玉名	田畑計	町段	町段	町段	町段	町段	石	石	石	石	石
		9.9	5,351.0	2,745.7	1.0	8,107.6	134	66,322	37,121	24	103,601
		5.7	2,255.1	932.2	—	3,193.0	50	25,248	12,047	—	37,345
	計	15.6	7,606.1	3,677.9	1.0	11,300.6	184	91,570	49,168	24	140,946
鹿本	田畑計	町段	町段	町段	町段	町段	石	石	石	石	石
		79.7	2,628.5	2,040.8	4.6	4,753.6	1,034	33,706	20,516	65	55,321
		188.6	1,284.0	1,352.8	2.4	2,827.8	1,905	14,816	13,956	37	30,714
	計	268.3	3,912.5	3,393.6	7.0	7,581.4	2,939	48,522	34,472	102	86,035
菊池	田畑計	町段	町段	町段	町段	町段	石	石	石	石	石
		196.6	2,715.3	1,747.5	20.6	4,680.0	2,986	37,705	19,353	317	60,361
		456.8	1,383.3	2,691.2	71.5	4,602.8	5,243	17,056	30,936	1,146	54,381
	計	653.4	4,098.6	4,438.7	92.1	9,282.8	8,229	54,761	50,289	1,463	114,742
阿蘇	田畑計	町段	町段	町段	町段	町段	石	石	石	石	石
		149.6	558.5	810.8	1.2	1,520.1	1,720	6,787	8,887	23	17,417
		391.6	435.2	1,703.5	12.8	2,543.1	3,804	3,813	13,046	112	20,775
	計	541.2	993.7	2,514.3	14.0	4,063.2	5,524	10,600	21,933	135	38,192
上益城	田畑計	町段	町段	町段	町段	町段	石	石	石	石	石
		68.4	1,778.0	2,044.3	3.7	3,894.4	901	19,321	20,673	36	40,931
		192.1	1,405.8	1,147.8	6.5	2,752.2	2,209	15,337	11,877	26	29,449
	計	260.5	3,183.8	3,192.1	10.2	6,646.6	3,110	34,658	32,550	62	70,380
下益城	田畑計	町段	町段	町段	町段	町段	石	石	石	石	石
		22.3	2,808.4	2,857.2	—	5,687.9	247	32,264	32,300	—	64,811
		4.3	982.2	275.3	—	1,261.8	44	7,632	2,367	—	10,043
	計	26.6	3,790.6	3,132.5	—	6,949.7	291	39,896	34,667	—	74,854
八代	田畑計	町段	町段	町段	町段	町段	石	石	石	石	石
		31.8	2,974.0	4,323.9	—	7,329.7	310	27,789	42,646	—	70,745
		6.2	793.9	333.5	—	1,133.6	62	7,114	3,113	—	10,289
	計	38.0	3,767.9	4,657.4	—	8,463.3	372	34,903	45,759	—	81,034
葦北	田畑計	町段	町段	町段	町段	町段	石	石	石	石	石
		1.5	1,573.3	427.3	—	2,002.1	25	21,457	5,354	—	26,836
		1	754.1	389.9	—	1,144.1	1	10,438	4,571	—	15,010
	計	1.6	2,327.4	817.2	—	3,146.2	26	31,895	9,925	—	41,846
球磨	田畑計	町段	町段	町段	町段	町段	石	石	石	石	石
		79.7	1,350.5	2,596.2	13.9	4,040.3	1,023	16,616	28,814	201	46,654
		162.2	414.1	992.3	29.6	1,598.2	1,826	4,132	9,051	474	15,483
	計	241.9	1,764.6	3,588.5	43.5	5,638.5	2,849	20,748	37,865	675	62,137
天草	田畑計	町段	町段	町段	町段	町段	石	石	石	石	石
		—	3,857.2	1,147.6	—	5,004.8	—	39,969	11,826	—	51,795
		—	5,011.3	1,268.0	—	6,279.3	—	53,858	11,736	—	65,594
	計	—	8,868.5	2,415.6	—	11,284.1	—	93,827	23,562	—	117,389
合計	田畑計	町段	町段	町段	町段	町段	石	石	石	石	石
		713.4	29,831.2	23,815.8	45.4	54,405.8	9,279	352,247	262,141	672	624,339
		1,446.5	18,020.5	13,658.6	123.0	33,248.6	15,575	200,691	143,097	1,798	361,161
	計	2,159.9	47,851.7	37,474.4	168.4	87,654.4	24,854	552,938	405,238	2,470	985,500

別昭和十二年

一段歩收穫高					價額				
大麥	稈麥	小麥	燕麥	計	大麥	稈麥	小麥	燕麥	計
石	石	石	石	石	円	円	円	円	円
1.217	1.171	1.133	—	—	—	—	—	—	—
1.197	1.224	1.182	—	—	5,499	161,354	196,631	—	363,484
1.213	1.203	1.158	—	—	—	—	—	—	—
1.228	1.232	1.187	1.500	—	—	—	—	—	—
1.093	1.306	1.210	1.500	—	10,601	956,384	833,491	81	1,800,557
1.174	1.264	1.198	1.500	—	—	—	—	—	—
1.077	1.084	1.008	—	—	—	—	—	—	—
1.000	1.075	1.018	—	—	565	292,560	233,804	—	526,929
1.065	1.081	1.011	—	—	—	—	—	—	—
1.354	1.239	1.352	2.400	—	—	—	—	—	—
0.877	1.120	1.292	—	—	2,146	1,490,840	1,010,233	168	2,503,387
1.179	1.204	1.337	2.400	—	—	—	—	—	—
1.297	1.282	1.005	1.413	—	—	—	—	—	—
1.010	1.154	1.032	1.542	—	31,312	747,400	668,809	927	1,448,448
1.095	1.240	1.016	1.457	—	—	—	—	—	—
1.519	1.389	1.107	1.539	—	—	—	—	—	—
1.148	1.233	1.150	1.603	—	91,927	833,155	952,271	11,671	1,889,024
1.259	1.336	1.133	1.588	—	—	—	—	—	—
1.150	1.215	1.096	1.917	—	—	—	—	—	—
0.871	0.876	0.766	0.875	—	60,506	157,454	411,403	1,010	630,373
1.021	1.067	0.872	0.964	—	—	—	—	—	—
1.317	1.087	1.011	0.973	—	—	—	—	—	—
1.150	1.091	1.035	0.400	—	35,199	533,353	623,067	493	1,192,112
1.194	1.089	1.020	0.608	—	—	—	—	—	—
1.108	1.149	1.130	—	—	—	—	—	—	—
1.023	0.777	0.860	—	—	3,024	627,659	702,608	—	1,333,291
1.094	1.052	1.107	—	—	—	—	—	—	—
0.975	0.934	0.986	—	—	—	—	—	—	—
1.000	0.896	0.933	—	—	4,577	563,827	922,498	—	1,490,902
0.979	0.926	0.983	—	—	—	—	—	—	—
1.667	1.364	1.253	—	—	—	—	—	—	—
1.000	1.384	1.172	—	—	333	536,955	209,261	—	746,549
1.625	1.370	1.215	—	—	—	—	—	—	—
1.284	1.230	1.110	1.446	—	—	—	—	—	—
1.126	0.998	0.912	1.601	—	27,853	322,339	764,055	5,882	1,120,129
1.178	1.176	1.055	1.552	—	—	—	—	—	—
—	1.036	1.030	—	—	—	—	—	—	—
—	1.075	0.925	—	—	—	1,489,364	474,478	—	1,963,842
—	1.058	0.975	—	—	—	—	—	—	—
1.301	1.181	1.101	1.480	—	—	—	—	—	—
1.077	1.114	1.048	1.462	—	273,542	8,712,644	8,002,609	20,232	17,009,027
1.151	1.156	1.081	1.467	—	—	—	—	—	—







第 四 町 村

町 村 名	作 付 段 別					收 穫 高					
	大 麥	裸 麥	小 麥	燕 麥	計	大 麥	裸 麥	小 麥	燕 麥	計	
中 島 村	町	3.7	54.3	30.5	—	88.5	56	706	366	—	1,128
	田	6	8.5	2.0	—	11.1	9	111	24	—	144
	計	4.3	62.8	32.5	—	99.6	65	817	390	—	1,272
中 原 村	町	2.4	38.4	18.3	—	59.1	36	499	220	—	755
	田	7	10.1	2.3	—	13.1	11	131	28	—	170
	計	3.1	48.5	20.6	—	72.2	47	630	248	—	925
他 沖 新 村	町	8.4	170.6	73.5	—	252.5	126	2,218	882	—	3,226
	田	1.0	14.8	3.3	—	19.1	15	192	40	—	247
	計	9.4	185.4	76.8	—	271.6	141	2,410	922	—	3,473
並 建 村	町	5	30.2	13.0	—	43.7	5	362	130	—	497
	田	4	1.8	6	—	2.8	4	22	6	—	32
	計	9	32.0	13.6	—	46.5	9	384	136	—	529
白 石 村	町	5	39.0	14.0	—	53.5	5	468	140	—	613
	田	4	1.9	5	—	2.8	4	23	5	—	32
	計	9	40.9	14.5	—	56.3	9	491	145	—	645
畠 口 村	町	2.3	99.1	36.0	—	137.4	28	1,387	504	—	1,919
	田	3	1.0	7	—	2.0	4	14	10	—	28
	計	2.6	100.1	36.7	—	139.4	32	1,401	514	—	1,947
濱 田 村	町	7	77.0	15.0	—	92.7	8	1,078	210	—	1,296
	田	4	4.8	1.5	—	6.7	5	67	21	—	93
	計	1.1	81.8	16.5	—	99.4	13	1,145	231	—	1,389
託 錢 塘 村	町	5	86.0	52.5	—	139.0	5	860	577	—	1,442
	田	1	6.6	8.6	—	15.3	1	72	94	—	167
	計	6	92.6	61.1	—	154.3	6	932	671	—	1,609
内 田 村	町	5	95.0	52.5	—	148.0	5	855	525	—	1,385
	田	—	6.5	8.4	—	14.9	—	65	92	—	157
	計	5	101.5	60.9	—	162.9	5	920	617	—	1,542
奥 古 閑 村	町	4.9	115.3	69.7	—	189.9	51	1,037	627	—	1,715
	田	—	11.1	10.0	—	21.1	—	99	90	—	189
	計	4.9	126.4	79.7	—	211.0	51	1,136	717	—	1,904
海 路 口 村	町	2.1	159.7	116.5	—	278.3	23	1,597	1,165	—	2,785
	田	—	1.1	—	—	1.1	—	9	—	—	9
	計	2.1	160.8	116.5	—	279.4	23	1,606	1,165	—	2,794
川 口 村	町	—	90.1	46.0	—	136.1	—	991	414	—	1,405
	田	—	7	3	—	1.0	—	7	2	—	9
	計	—	90.8	46.3	—	137.1	—	998	416	—	1,414
走 湯 村	町	—	129.4	99.7	—	229.1	—	1,423	1,096	—	2,519
	田	—	4.7	2.3	—	7.0	—	51	25	—	76
	計	—	134.1	102.0	—	236.1	—	1,474	1,121	—	2,595
供 合 村	町	—	68.0	38.0	—	106.0	—	1,360	912	—	2,272
	田	—	251.5	133.8	—	385.3	—	4,024	2,676	—	6,700
	計	—	319.5	171.8	—	491.3	—	5,384	3,588	—	8,972
廣 知 村	町	—	17.0	4.0	—	21.0	—	68	18	—	86
	田	—	283.0	167.0	—	450.0	—	3,113	1,921	—	5,034
	計	—	300.0	171.0	—	471.0	—	3,181	1,939	—	5,120
小 山 戸 島 村	町	—	2.2	5	—	2.7	—	9	2	—	11
	田	6.5	223.5	293.4	—	523.4	104	2,459	3,041	—	5,604
	計	6.5	225.7	293.9	—	526.1	104	2,468	3,043	—	5,615

別 (續)

一 段 步 收 穫 高				價 額				
大 麥	裸 麥	小 麥	燕 麥	大 麥	裸 麥	小 麥	燕 麥	計
石	石	石	石	円	円	円	円	円
1,500	1,300	1,200	—	780	12,664	7,605	—	21,049
1,500	1,300	1,200	—	—	—	—	—	—
1,500	1,300	1,200	—	564	9,766	4,836	—	15,166
1,500	1,300	1,200	—	—	—	—	—	—
1,500	1,300	1,200	—	1,692	37,355	17,979	—	57,026
1,000	1,200	1,000	—	—	—	—	—	—
1,000	1,200	1,000	—	90	5,760	3,060	—	8,910
1,000	1,200	1,000	—	—	—	—	—	—
1,000	1,200	1,000	—	90	7,365	3,263	—	10,718
1,200	1,400	1,400	—	—	—	—	—	—
1,200	1,400	1,400	—	320	21,015	11,565	—	32,900
1,200	1,400	1,400	—	—	—	—	—	—
1,200	1,400	1,400	—	130	17,175	5,198	—	22,503
1,000	1,000	1,099	—	—	—	—	—	—
1,000	1,091	1,093	—	66	14,912	13,420	—	28,398
1,000	0,900	1,000	—	—	—	—	—	—
1,000	1,000	1,095	—	55	14,720	12,340	—	27,115
1,050	0,900	0,900	—	—	—	—	—	—
1,050	0,900	0,900	—	510	16,472	14,340	—	31,322
1,100	0,900	1,000	—	—	—	—	—	—
1,100	0,900	—	—	230	23,287	23,300	—	46,817
—	1,100	0,900	—	—	—	—	—	—
—	1,000	0,800	—	—	14,970	7,384	—	22,354
—	1,100	1,099	—	—	—	—	—	—
—	1,085	1,100	—	—	23,953	20,178	—	44,131
—	2,000	2,400	—	—	—	—	—	—
—	1,600	2,000	—	—	75,376	77,142	—	152,518
—	0,400	0,450	—	—	—	—	—	—
—	1,100	1,150	—	—	47,715	35,872	—	83,587
—	0,409	0,400	—	—	—	—	—	—
1,600	1,100	1,036	—	1,040	37,020	60,860	—	98,920



第 四 町 村

町 村 名	作 付 段 別					收 穫 高					
	大 麥	稗 麥	小 麥	燕 麥	計	大 麥	稗 麥	小 麥	燕 麥	計	
龜 田 迎 村	町段	町段	町段	町段	町段	石	石	石	石	石	
	6.2	119.2	87.2	—	212.6	99	1,669	1,134	—	2,902	
	8	17.6	3.5	—	21.9	13	247	49	—	309	
御 幸 村	田畑計	7.0	136.8	90.7	—	234.5	112	1,916	1,183	—	3,211
	3.9	101.4	162.8	—	268.1	39	1,247	1,628	—	2,914	
	—	3.8	—	—	3.8	—	48	—	—	48	
日 吉 村	田畑計	3.9	105.2	162.8	—	271.9	39	1,295	1,628	—	2,962
	—	253.8	176.9	—	430.7	—	3,553	2,388	—	5,941	
	—	60.8	3.8	—	64.6	—	942	59	—	1,001	
郡 合 計	田畑計	—	314.6	180.7	—	495.3	—	4,495	2,447	—	6,942
	47.9	2,761.7	1,734.5	4	4,544.5	588	34,025	20,583	6	55,202	
	32.1	2,150.7	1,807.0	2	3,990.0	351	28,085	21,857	3	50,296	
宇 郡	田畑計	80.0	4,912.4	3,541.5	6	8,534.5	939	62,110	42,440	9	105,498
	—	43.8	21.0	—	64.8	—	625	306	—	931	
	—	31.9	15.7	—	47.6	—	515	260	—	775	
三 角 町	田畑計	—	75.7	36.7	—	112.4	—	1,140	566	—	1,706
	—	25.1	23.6	—	48.7	—	294	278	—	572	
	—	65.3	12.8	—	78.1	—	816	161	—	977	
戸 馳 村	田畑計	—	90.4	36.4	—	126.8	—	1,110	439	—	1,549
	—	119.5	34.8	—	154.3	—	1,255	400	—	1,655	
	—	50.5	35.2	—	85.7	—	530	387	—	917	
郡 浦 村	田畑計	—	170.0	70.0	—	240.0	—	1,785	787	—	2,572
	—	45.5	16.0	—	61.5	—	637	208	—	845	
	—	59.5	17.5	—	77.0	—	833	228	—	1,061	
大 嶽 村	田畑計	—	105.0	33.5	—	138.5	—	1,470	436	—	1,906
	—	44.5	7.4	—	51.9	—	627	96	—	723	
	—	67.7	27.4	—	95.1	—	839	334	—	1,173	
松 合 町	田畑計	—	112.2	34.8	—	147.0	—	1,466	430	—	1,896
	1	167.2	137.3	—	304.6	1	1,672	1,236	—	2,909	
	—	37.1	35.5	—	72.6	—	223	195	—	418	
不 知 火 村	田畑計	1	204.3	172.8	—	377.2	1	1,895	1,431	—	3,327
	—	193.5	175.5	—	369.0	—	1,548	1,404	—	2,952	
	—	94.5	21.0	—	115.5	—	756	168	—	924	
花 園 村	田畑計	—	288.0	196.5	—	484.5	—	2,304	1,572	—	3,876
	2.9	53.4	79.5	—	135.8	32	587	795	—	1,414	
	—	9.3	1.2	—	10.5	—	93	11	—	104	
宇 土 町	田畑計	2.9	62.7	80.7	—	146.3	32	680	806	—	1,518
	9	61.8	105.6	—	168.3	9	556	845	—	1,410	
	7	37.3	28.3	—	66.3	7	298	226	—	531	
轟 村	田畑計	1.6	99.1	133.9	—	234.6	16	854	1,071	—	1,941
	—	148.5	144.8	—	293.3	—	1,708	1,665	—	3,373	
	—	24.5	22.4	—	46.9	—	245	224	—	469	
雄 川 村	田畑計	—	173.0	167.2	—	340.2	—	1,953	1,889	—	3,842
	—	120.0	92.0	—	212.0	—	1,560	1,104	—	2,664	
	—	44.0	30.0	—	74.0	—	484	270	—	754	
網 津 村	田畑計	—	164.0	122.0	—	286.0	—	2,044	1,374	—	3,418
	—	107.0	55.0	—	162.0	—	1,177	660	—	1,837	
	—	97.5	60.0	—	157.5	—	1,024	660	—	1,684	
網 田 村	田畑計	—	204.5	115.0	—	319.5	—	2,201	1,320	—	3,521

別 (續)

一 段 步 收 穫 高				價 額				
大 麥	稗 麥	小 麥	燕 麥	大 麥	稗 麥	小 麥	燕 麥	計
石	石	石	石	円	円	円	円	円
1,600	1,400	1,300	—	1,456	29,698	22,477	—	53,631
1,600	1,400	1,400	—	—	—	—	—	—
1,000	1,230	1,000	—	526	20,073	32,560	—	53,159
—	1,260	—	—	—	—	—	—	—
—	1,400	1,350	—	—	72,819	48,940	—	121,759
—	1,549	1,553	—	—	—	—	—	—
—	—	—	—	—	—	—	—	—
1,228	1,232	1,187	1,500	10,601	956,384	833,491	81	1,800,557
1,093	1,306	1,210	1,500	—	—	—	—	—
1,174	1,264	1,198	1,500	—	—	—	—	—
—	1,427	1,455	—	—	19,950	11,603	—	31,553
—	1,615	1,655	—	—	—	—	—	—
—	1,170	1,180	—	—	18,038	9,768	—	27,806
—	1,250	1,255	—	—	—	—	—	—
—	1,050	1,150	—	—	27,132	15,740	—	42,872
—	1,050	1,100	—	—	—	—	—	—
—	1,400	1,300	—	—	22,050	7,848	—	29,898
—	1,400	1,300	—	—	—	—	—	—
—	1,410	1,300	—	—	21,624	8,170	—	29,794
—	1,240	1,220	—	—	—	—	—	—
1,000	1,000	0,900	—	13	29,846	29,335	—	59,194
—	0,600	0,550	—	—	—	—	—	—
—	0,800	0,800	—	—	34,560	29,082	—	63,642
—	0,800	0,800	—	—	—	—	—	—
1,100	1,100	1,000	—	352	11,760	15,314	—	27,426
—	1,000	0,900	—	—	—	—	—	—
1,000	0,900	0,800	—	200	12,363	19,921	—	32,504
1,000	0,800	0,800	—	—	—	—	—	—
—	1,150	1,150	—	—	28,319	35,891	—	64,210
—	1,000	1,000	—	—	—	—	—	—
—	1,300	1,200	—	—	31,682	24,732	—	56,414
—	1,100	0,900	—	—	—	—	—	—
—	1,100	1,200	—	—	35,216	26,400	—	61,616
—	1,050	1,100	—	—	—	—	—	—



第 四 町 村

町 村 名	作 付 段 別					收 穫 種 高						
	大 麥	稈 麥	小 麥	燕 麥	計	大 麥	稈 麥	小 麥	燕 麥	計		
宇 土 郡	町段	町段	町段	町段	町段	石	石	石	石	石		
	3.9	1,129.8	892.5	—	2,026.2	42	12,246	8,997	—	21,285		
合 計	7	619.1	307.0	—	926.8	7	6,656	3,124	—	9,787		
	4.6	1,748.9	1,199.5	—	2,953.0	49	18,902	12,121	—	31,072		
玉 名 郡	高 瀬 町	田畑計	—	6.8	9	—	—	106	13	—	119	
		—	—	—	—	—	—	—	—	—	—	
	彌 富 村	田畑計	2.8	87.4	73.9	—	164.1	29	983	917	—	1,929
		1.5	19.4	18.2	—	39.1	0	238	256	—	494	
	大 野 村	田畑計	4.3	106.8	92.1	—	203.2	29	1,221	1,173	—	2,423
		—	—	—	—	—	—	—	—	—	—	—
	築 山 村	田畑計	—	137.1	32.5	—	169.6	—	1,371	325	—	1,696
		—	38.0	12.8	—	50.8	—	380	128	—	508	
	贄 合 村	田畑計	—	175.1	45.3	—	220.4	—	1,751	453	—	2,204
		—	79.0	41.0	—	120.0	—	1,106	492	—	1,598	
	鍋 村	田畑計	—	18.0	16.0	—	34.0	—	234	208	—	442
		—	97.0	57.0	—	154.0	—	1,340	700	—	2,040	
	高 道 村	田畑計	—	82.3	72.5	—	154.8	—	988	1,015	—	2,003
		—	61.0	44.0	—	105.0	—	293	704	—	997	
	滑 石 村	田畑計	—	143.3	116.5	—	259.8	—	1,281	1,719	—	3,000
		1.3	139.7	84.2	—	225.2	26	2,556	1,221	—	3,803	
	大 濱 町	田畑計	—	35.0	16.7	—	51.7	—	420	167	—	587
		1.3	174.7	100.9	—	276.9	26	2,976	1,388	—	4,390	
	豐 水 村	田畑計	—	225.0	94.0	—	319.0	—	3,825	1,598	—	5,423
		—	225.0	94.0	—	319.0	—	3,825	1,598	—	5,423	
八 嘉 村	田畑計	—	228.5	77.2	—	305.7	—	2,742	1,004	—	3,746	
	—	1.8	1.6	—	3.4	—	13	19	—	32		
伊 倉 町	田畑計	—	230.3	78.8	—	309.1	—	2,755	1,023	—	3,778	
	—	293.3	90.5	—	383.8	—	2,581	1,131	—	3,712		
橫 島 村	田畑計	—	293.3	90.5	—	383.8	—	2,581	1,131	—	3,712	
	—	122.6	84.1	—	206.7	—	1,348	1,051	—	2,399		
玉 水 村	田畑計	—	122.6	84.1	—	206.7	—	1,348	1,051	—	2,399	
	—	50.7	40.2	—	90.9	—	634	508	—	1,142		
小 天 村	田畑計	—	75.9	90.1	—	166.0	—	1,230	1,180	—	2,410	
	—	126.6	130.3	—	256.9	—	1,864	1,688	—	3,552		
郡	橫 島 村	田畑計	—	179.0	43.0	—	222.0	—	2,506	602	—	3,108
		—	60.0	20.0	—	80.0	—	780	260	—	1,040	
玉 水 村	田畑計	—	239.0	63.0	—	302.0	—	3,286	862	—	4,148	
	3	603.0	188.0	—	791.3	3	6,994	2,256	—	9,253		
小 天 村	田畑計	—	50.7	40.2	—	90.9	—	634	508	—	1,142	
	—	75.9	90.1	—	166.0	—	1,230	1,180	—	2,410		
郡	玉 水 村	田畑計	—	126.6	130.3	—	256.9	—	1,864	1,688	—	3,552
		—	179.0	43.0	—	222.0	—	2,506	602	—	3,108	
小 天 村	田畑計	—	60.0	20.0	—	80.0	—	780	260	—	1,040	
	—	239.0	63.0	—	302.0	—	3,286	862	—	4,148		
郡	橫 島 村	田畑計	3	603.0	188.0	—	791.3	3	6,994	2,256	—	9,253
		—	50.7	40.2	—	90.9	—	634	508	—	1,142	
玉 水 村	田畑計	—	75.9	90.1	—	166.0	—	1,230	1,180	—	2,410	
	—	126.6	130.3	—	256.9	—	1,864	1,688	—	3,552		
小 天 村	田畑計	—	179.0	43.0	—	222.0	—	2,506	602	—	3,108	
	—	60.0	20.0	—	80.0	—	780	260	—	1,040		
郡	玉 水 村	田畑計	—	239.0	63.0	—	302.0	—	3,286	862	—	4,148
		3	603.0	188.0	—	791.3	3	6,994	2,256	—	9,253	
小 天 村	田畑計	—	50.7	40.2	—	90.9	—	634	508	—	1,142	
	—	75.9	90.1	—	166.0	—	1,230	1,180	—	2,410		
郡	玉 水 村	田畑計	—	126.6	130.3	—	256.9	—	1,864	1,688	—	3,552
		—	179.0	43.0	—	222.0	—	2,506	602	—	3,108	
小 天 村	田畑計	—	60.0	20.0	—	80.0	—	780	260	—	1,040	
	—	239.0	63.0	—	302.0	—	3,286	862	—	4,148		
郡	玉 水 村	田畑計	3	603.0	188.0	—	791.3	3	6,994	2,256	—	9,253
		—	50.7	40.2	—	90.9	—	634	508	—	1,142	
小 天 村	田畑計	—	75.9	90.1	—	166.0	—	1,230	1,180	—	2,410	
	—	126.6	130.3	—	256.9	—	1,864	1,688	—	3,552		
郡	玉 水 村	田畑計	—	179.0	43.0	—	222.0	—	2,506	602	—	3,108
		—	60.0	20.0	—	80.0	—	780	260	—	1,040	
小 天 村	田畑計	—	239.0	63.0	—	302.0	—	3,286	862	—	4,148	
	3	603.0	188.0	—	791.3	3	6,994	2,256	—	9,253		
郡	玉 水 村	田畑計	—	50.7	40.2	—	90.9	—	634	508	—	1,142
		—	75.9	90.1	—	166.0	—	1,230	1,180	—	2,410	
小 天 村	田畑計	—	126.6	130.3	—	256.9	—	1,864	1,688	—	3,552	
	—	179.0	43.0	—	222.0	—	2,506	602	—	3,108		
郡	玉 水 村	田畑計	—	60.0	20.0	—	80.0	—	780	260	—	1,040
		—	239.0	63.0	—	302.0	—	3,286	862	—	4,148	
小 天 村	田畑計	3	603.0	188.0	—	791.3	3	6,994	2,256	—	9,253	
	—	50.7	40.2	—	90.9	—	634	508	—	1,142		
郡	玉 水 村	田畑計	—	75.9	90.1	—	166.0	—	1,230	1,180	—	2,410
		—	126.6	130.3	—	256.9	—	1,864	1,688	—	3,552	
小 天 村	田畑計	—	179.0	43.0	—	222.0	—	2,506	602	—	3,108	
	—	60.0	20.0	—	80.0	—	780	260	—	1,040		
郡	玉 水 村	田畑計	—	239.0	63.0	—	302.0	—	3,286	862	—	4,148
		3	603.0	188.0	—	791.3	3	6,994	2,256	—	9,253	
小 天 村	田畑計	—	50.7	40.2	—	90.9	—	634	508	—	1,142	
	—	75.9	90.1	—	166.0	—	1,230	1,180	—	2,410		
郡	玉 水 村	田畑計	—	126.6	130.3	—	256.9	—	1,864	1,688	—	3,552
		—	179.0	43.0	—	222.0	—	2,506	602	—	3,108	
小 天 村	田畑計	—	60.0	20.0	—	80.0	—	780	260	—	1,040	
	—	239.0	63.0	—	302.0	—	3,286	862	—	4,148		
郡	玉 水 村	田畑計	3	603.0	188.0	—	791.3	3	6,994	2,256	—	9,253
		—	50.7	40.2	—	90.9	—	634	508	—	1,142	
小 天 村	田畑計	—	75.9	90.1	—	166.0	—	1,230	1,180	—	2,410	
	—	126.6	130.3	—	256.9	—	1,864	1,688	—	3,552		
郡	玉 水 村	田畑計	—	179.0	43.0	—	222.0	—	2,506	602	—	3,108
		—	60.0	20.0	—	80.0	—	780	260	—	1,040	
小 天 村	田畑計	—	239.0	63.0	—	302.0	—	3,286	862	—	4,148	
	3	603.0	188.0	—	791.3	3	6,994	2,256	—	9,253		
郡	玉 水 村	田畑計	—	50.7	40.2	—	90.9	—	634	508	—	1,142
		—	75.9	90.1	—	166.0	—	1,230	1,180	—	2,410	
小 天 村	田畑計	—	126.6	130.3	—	256.9	—	1,864	1,688	—	3,552	
	—	179.0	43.0	—	222.0	—	2,506	602	—	3,108		
郡	玉 水 村	田畑計	—	60.0	20.0	—	80.0	—	780	260	—	1,040
		—	239.0	63.0	—	302.0	—	3,286	862	—	4,148	
小 天 村	田畑計	3	603.0	188.0	—	791.3	3	6,994	2,256	—	9,253	
	—	50.7	40.2	—	90.9	—	634	508	—	1,142		
郡	玉 水 村	田畑計	—	75.9	90.1	—	166.0	—	1,230	1,180	—	2,410
		—	126.6	130.3	—	256.9	—	1,864	1,688	—	3,552	
小 天 村	田畑計	—	179.0	43.0	—	222.0	—	2,506	602	—	3,108	
	—	60.0	20.0	—	80.0	—	780	260	—	1,040		
郡	玉 水 村	田畑計	—	239.0	63.0	—	302.0	—	3,286	862	—	4,148
		3	603.0	188.0	—	791.3	3	6,994	2,256	—	9,253	
小 天 村	田畑計	—	50.7	40.2	—	90.9	—	634	508	—	1,142	
	—	75.9	90.1	—	166.0							







第 四 町 村

町 村 名	作 付 段 別					收 穫 高				
	大 麥	稈 麥	小 麥	燕 麥	計	大 麥	稈 麥	小 麥	燕 麥	計
玉	春 富 村	128.5	58.7	—	187.2	—	1,542	616	—	2,158
	田畑計	29.5	11.3	—	40.8	—	354	135	—	489
	計	158.0	70.0	—	228.0	—	1,896	751	—	2,647
	南 關 町	168.5	73.5	—	242.0	—	2,022	808	—	2,830
	田畑計	146.0	55.0	—	201.0	—	1,752	605	—	2,357
	計	314.5	128.5	—	443.0	—	3,774	1,413	—	5,187
	賢 本 村	225.0	95.0	—	320.0	—	3,600	1,520	—	5,120
	田畑計	329.0	20.0	—	349.0	—	3,948	240	—	4,188
	計	554.0	115.0	—	669.0	—	7,548	1,760	—	9,308
	平 井 村	7	98.7	93.9	193.3	5	1,086	1,127	—	2,218
田畑計	1.1	60.5	40.5	102.1	6	514	405	—	925	
計	1.8	159.2	134.4	295.4	11	1,600	1,532	—	3,143	
府 本 村	—	75.0	64.5	139.5	—	1,703	1,445	—	3,148	
田畑計	—	100.8	38.9	139.7	—	806	552	—	1,358	
計	—	175.8	103.4	279.2	—	2,509	1,997	—	4,506	
八 幡 村	—	68.0	80.0	148.0	—	855	1,000	—	1,855	
田畑計	—	36.0	32.0	68.0	—	342	384	—	726	
計	—	104.0	112.0	216.0	—	1,197	1,384	—	2,581	
名	六 榮 村	1.1	87.5	136.0	224.6	13	1,050	2,176	—	3,239
	田畑計	5	83.0	45.0	128.5	4	664	540	—	1,208
	計	1.6	170.5	181.0	353.1	17	1,714	2,716	—	4,447
腹 赤 村	—	111.3	115.6	226.9	—	2,226	2,312	—	4,538	
田畑計	—	12.0	11.0	23.0	—	144	220	—	364	
計	—	123.3	126.6	249.9	—	2,370	2,532	—	4,902	
長 洲 町	—	38.0	54.0	92.0	—	532	972	—	1,504	
田畑計	—	22.0	13.0	35.0	—	308	234	—	542	
計	—	60.0	67.0	127.0	—	840	1,206	—	2,046	
郡	清 里 村	3.5	82.5	118.0	205.0	56	1,031	2,124	24	3,235
	田畑計	2.0	60.2	26.2	88.4	32	602	472	—	1,106
	計	5.5	142.7	144.2	293.4	88	1,633	2,596	24	4,341
有 明 村	—	72.0	48.0	120.0	—	792	648	—	1,440	
田畑計	—	73.5	18.4	91.9	—	845	276	—	1,121	
計	—	145.5	66.4	211.9	—	1,637	924	—	2,561	
芝 尾 町	—	102.8	74.0	176.8	—	1,953	1,628	—	3,581	
田畑計	—	110.2	61.6	171.8	—	2,204	1,417	—	3,621	
計	—	213.0	135.6	348.6	—	4,157	3,045	—	7,202	
合 計	田畑計	9.9	5,351.0	2,745.7	8,107.6	134	66,322	37,121	24	103,601
	計	5.7	2,255.1	932.2	3,193.0	50	25,248	12,047	—	37,345
	計	15.6	7,606.1	3,677.9	11,300.6	184	91,570	49,168	24	140,946
鹿	山 鹿 町	1	51.3	34.6	86.0	1	667	415	—	1,083
	田畑計	3	1.6	4.2	6.1	3	18	42	—	63
	計	4	52.9	38.8	92.1	4	685	457	—	1,146
本	米 田 村	3	162.2	163.7	326.2	5	2,433	1,444	—	3,882
	田畑計	2	18.7	17.5	36.4	3	238	181	—	422
	計	5	180.9	181.2	362.6	8	2,671	1,625	—	4,304
郡	川 邊 村	—	40.5	46.3	86.8	—	332	387	—	719
	田畑計	1.0	48.5	42.0	91.5	8	340	298	—	646
	計	1.0	89.0	88.3	178.3	8	672	685	—	1,365

別 (續)

一 段 步 收 穫 高				價 額				
大 麥	稈 麥	小 麥	燕 麥	大 麥	稈 麥	小 麥	燕 麥	計
石	石	石	石	円	円	円	円	円
—	1,200	1,050	—	—	32,232	15,771	—	48,003
—	1,200	1,200	—	—	—	—	—	—
—	1,200	1,100	—	—	64,158	28,966	—	93,124
—	1,200	1,100	—	—	—	—	—	—
—	1,600	1,600	—	—	122,655	37,400	—	160,055
—	1,200	1,200	—	—	—	—	—	—
0.850	1,100	1,200	—	143	25,600	30,640	—	56,383
0.550	0.850	1,000	—	—	—	—	—	—
—	2,270	2,240	—	—	43,908	41,937	—	85,845
—	0.800	1,420	—	—	—	—	—	—
—	1,257	1,250	—	—	20,349	29,064	—	49,413
—	0.950	1,200	—	—	—	—	—	—
1.200	1,200	1,600	—	170	29,138	66,542	—	95,850
0.800	0.800	1,200	—	—	—	—	—	—
—	2,000	2,000	—	—	35,550	50,640	—	86,190
—	1,200	2,000	—	—	—	—	—	—
—	1,400	1,800	—	—	13,020	25,628	—	38,648
—	1,400	1,800	—	—	—	—	—	—
1.600	1,250	1,800	2.400	1,100	28,578	51,920	168	81,766
1.600	1,000	1,800	—	—	—	—	—	—
—	1,100	1,350	—	—	24,555	18,480	—	43,035
—	1,150	1,500	—	—	—	—	—	—
—	1,900	2,200	—	—	62,355	54,810	—	117,165
—	2,000	2,300	—	—	—	—	—	—
1.354	1,239	1,278	2.400	2,146	1,490,840	1,010,233	168	2,503,387
0.877	1,120	1,150	—	—	—	—	—	—
1.179	1,204	1,247	2.400	—	—	—	—	—
1,000	1,300	1,199	—	52	11,645	10,054	—	21,751
1,500	1,125	1,000	—	—	—	—	—	—
1,667	1,500	0,882	—	80	40,065	30,875	—	71,020
1,500	1,273	1,034	—	—	—	—	—	—
—	0,820	0,836	—	108	10,920	13,871	—	24,899
0,800	0,700	0,710	—	—	—	—	—	—



第 四 町 村

町 村 名	作 付 段 別					收 穫 高				
	大 麥	稈 麥	小 麥	燕 麥	計	大 麥	稈 麥	小 麥	燕 麥	計
八 幡 村	1.5	95.0	143.3	—	239.8	23	1,150	1,791	—	2,964
	5.0	—	9.8	—	14.8	75	—	123	—	198
	6.5	95.0	153.1	—	254.6	98	1,150	1,914	—	3,162
平 小 城 村	2	81.0	64.0	—	145.2	2	810	544	—	1,356
	1.5	46.0	23.0	—	70.5	17	483	230	—	730
	1.7	127.0	87.0	—	215.7	19	1,293	774	—	2,086
三 岳 村	3	156.6	78.1	—	235.0	8	1,566	781	—	2,355
	3	17.7	6.1	—	24.1	4	106	48	—	158
	6	174.3	84.2	—	259.1	12	1,672	829	—	2,513
廣 見 村	—	101.4	42.5	—	143.9	—	1,521	467	—	1,988
	—	11.7	24.0	—	35.7	—	117	216	—	333
	—	113.1	66.5	—	179.6	—	1,638	683	—	2,321
岩 野 村	—	58.0	85.3	—	143.3	—	638	879	—	1,517
	—	38.0	17.2	—	55.2	—	418	177	—	595
	—	96.0	102.5	—	198.5	—	1,056	1,056	—	2,112
岳 間 村	—	115.2	31.7	—	146.9	—	1,440	315	—	1,755
	—	6.5	10.4	—	16.9	—	55	83	—	138
	—	121.7	42.1	—	163.8	—	1,495	398	—	1,893
内 田 村	3.0	194.0	84.0	—	281.0	33	2,328	1,008	—	3,369
	2.0	36.0	23.0	—	61.0	18	360	207	—	585
	5.0	230.0	107.0	—	342.0	51	2,688	1,215	—	3,954
六 郷 村	8.0	136.1	85.4	—	229.5	144	2,178	1,025	—	3,347
	5.2	17.2	24.8	—	47.2	62	206	298	—	566
	13.2	153.3	110.2	—	276.7	206	2,384	1,323	—	3,913
稻 田 村	4.6	247.1	101.4	4	353.5	74	3,484	1,217	8	4,783
	5	1.1	1.8	—	3.4	7	13	20	—	40
	5.1	248.2	103.2	4	356.9	81	3,497	1,237	8	4,823
來 民 町	4.0	101.5	73.9	—	179.4	64	1,624	739	—	2,427
	8.0	28.4	3.2	—	39.6	80	340	32	—	452
	12.0	129.9	77.1	—	219.0	144	1,964	771	—	2,879
三 玉 村	7.8	101.5	54.4	1.4	165.1	90	1,116	413	11	1,630
	8.7	43.4	17.6	3	70.0	69	416	117	2	604
	16.5	144.9	72.0	1.7	235.1	159	1,532	530	13	2,234
大 道 村	7.5	113.5	73.7	—	194.7	98	1,418	884	—	2,400
	18.8	79.0	38.3	—	136.1	207	830	425	—	1,462
	26.3	192.5	112.0	—	330.8	305	2,248	1,309	—	3,862
中 富 村	5.7	250.0	130.0	—	385.7	68	3,625	1,495	—	5,188
	2	—	—	—	2	2	—	—	—	2
	5.9	250.0	130.0	—	385.9	70	3,625	1,495	—	5,190
千 田 村	9.5	95.0	153.0	1.0	258.5	95	1,050	1,530	10	2,685
	15.0	83.0	92.0	1.0	191.0	150	913	828	10	1,901
	24.5	178.0	245.0	2.0	449.5	245	1,963	2,358	20	4,586
米 野 岳 村	1.1	64.3	83.5	1.0	149.9	13	964	835	20	1,832
	3.0	42.9	49.9	—	95.8	39	429	599	—	1,067
	4.1	107.2	133.4	1.0	245.7	52	1,393	1,434	20	2,899
山 内 村	—	82.1	33.5	—	115.6	—	895	362	—	1,257
	1.0	41.0	19.0	—	61.0	9	398	190	—	597
	1.0	123.1	52.5	—	176.6	9	1,293	552	—	1,854

別 (續)

一 段 步 收 穫 高				價 額				
大 麥	稈 麥	小 麥	燕 麥	大 麥	稈 麥	小 麥	燕 麥	計
1,533	1,211	1,250	—	980	19,550	42,108	—	62,638
1,500	—	1,255	—	—	—	—	—	—
1,000	1,000	0,850	—	247	21,981	14,706	—	36,934
1,133	1,050	1,000	—	—	—	—	—	—
2,667	1,000	1,000	—	96	25,080	17,409	—	42,585
1,333	0,599	0,787	—	—	—	—	—	—
—	1,500	1,099	—	—	25,389	13,660	—	39,049
—	1,000	0,900	—	—	—	—	—	—
—	1,100	1,030	—	—	18,480	22,176	—	40,656
—	1,100	1,029	—	—	—	—	—	—
—	1,250	0,994	—	—	24,967	7,960	—	32,927
—	0,846	0,798	—	—	—	—	—	—
1,100	1,200	1,200	—	574	40,320	22,781	—	63,675
0,900	1,000	0,900	—	—	—	—	—	—
1,800	1,600	1,200	—	1,751	32,661	23,153	—	57,565
1,192	1,198	1,202	—	—	—	—	—	—
1,609	1,410	1,200	2,000	709	48,084	23,503	60	72,356
1,400	1,182	1,111	—	—	—	—	—	—
1,600	1,600	1,000	—	1,440	34,370	16,577	—	52,387
1,000	1,197	1,000	—	—	—	—	—	—
1,154	1,100	0,759	0,786	1,288	25,738	10,971	94	38,091
0,793	0,959	0,665	0,667	—	—	—	—	—
1,307	1,249	1,199	—	3,965	37,092	24,217	—	65,274
1,101	1,051	1,110	—	—	—	—	—	—
1,193	1,450	1,150	—	945	55,281	28,405	—	84,631
1,000	—	—	—	—	—	—	—	—
1,000	1,105	1,000	1,000	3,185	33,371	48,339	175	85,070
1,000	1,100	0,900	1,000	—	—	—	—	—
1,182	1,499	1,000	2,000	520	22,288	30,114	200	53,122
1,300	1,000	1,200	—	—	—	—	—	—
—	1,090	1,081	—	99	19,395	10,488	—	29,982
0,900	0,971	1,000	—	—	—	—	—	—







第四町村

町村名	作付段別					收穫高					
	大麥	稈麥	小麥	燕麥	計	大麥	稈麥	小麥	燕麥	計	
岩村	町計	24.2	113.5	54.3	—	192.0	290	1,249	462	—	2,001
	田畑計	3.3	3.9	18.5	—	25.7	33	39	176	—	248
	計	27.5	117.4	72.8	—	217.7	323	1,288	638	—	2,249
加茂川村	田畑計	38.7	257.5	77.1	3.6	376.9	619	3,348	540	72	4,579
	計	38.7	257.5	77.1	3.6	376.9	619	3,348	540	72	4,579
菊池村	田畑計	23.9	227.6	103.7	—	355.2	526	3,869	1,244	—	5,639
	計	5	5	7	—	1.7	6	4	8	—	18
花房村	田畑計	3.0	60.0	23.0	—	86.0	27	960	230	—	1,217
	計	15.0	30.0	90.0	5.0	140.0	120	390	810	120	1,440
戸崎村	田畑計	13.8	80.3	62.9	1.2	158.2	232	1,205	818	28	2,283
	計	4.1	3.5	22.0	5.0	34.6	47	40	198	75	360
北合志村	田畑計	2.5	73.6	39.2	—	115.3	25	736	392	—	1,153
	計	16.0	53.4	120.4	—	189.8	128	427	963	—	1,518
護川村	田畑計	3.0	35.0	35.0	8	73.8	39	420	403	8	870
	計	26.0	68.0	322.0	5.0	421.0	260	612	3,220	50	4,142
平賀城村	田畑計	3.2	14.5	4.5	—	22.2	64	218	54	—	336
	計	36.0	54.0	113.0	7.0	210.0	576	648	1,130	84	2,438
大津町	田畑計	3.2	137.5	115.4	1.0	257.1	48	1,650	1,039	12	2,749
	計	37.5	54.9	80.6	5	173.5	525	549	645	6	1,725
瀬田村	田畑計	2.5	72.0	55.0	—	129.5	36	778	594	—	1,408
	計	45.0	30.0	23.0	—	98.0	648	324	248	—	1,220
陣内村	田畑計	4.0	160.0	139.5	2.5	306.0	48	1,920	1,395	25	3,388
	計	14.0	8.0	17.5	2	39.7	168	96	175	2	441
津田村	田畑計	2.0	203.0	46.7	—	251.7	24	2,842	560	—	3,426
	計	7.5	116.1	207.8	—	331.4	90	1,625	2,909	—	4,624
原水村	田畑計	2.2	126.5	50.1	1.5	180.3	44	1,576	622	30	2,272
	計	15.1	110.7	212.2	7.4	345.4	149	1,248	2,697	172	4,266
合志村	田畑計	5.7	14.9	19.4	—	40.0	91	194	272	—	557
	計	14.2	335.3	604.2	5.0	958.7	227	4,359	8,459	100	13,145
潤水村	田畑計	4.5	170.0	150.0	3.0	327.5	54	2,550	1,950	30	4,584
	計	27.5	110.0	220.0	5.0	362.5	303	1,540	2,640	50	4,533
西合志村	田畑計	8.3	55.0	100.0	—	163.3	85	556	1,100	—	1,741
	計	82.0	190.0	321.5	9.1	602.6	836	2,470	3,376	114	6,796
		90.3	245.0	421.5	9.1	765.9	921	3,026	4,476	114	8,537

別 (續)

一段歩收穫高				價額				
大麥	稈麥	小麥	燕麥	大麥	稈麥	小麥	燕麥	計
石	石	石	石	円	円	円	円	円
1,200	1,100	0,850	—	3,230	19,320	10,846	—	33,396
1,000	1,000	0,950	—	—	—	—	—	—
1,600	1,300	0,700	2,000	5,416	48,546	9,855	486	64,303
2,200	1,700	1,200	—	4,788	58,095	25,040	—	87,923
1,200	0,800	1,200	—	—	—	—	—	—
0,900	1,600	1,000	—	2,058	22,950	22,880	1,860	49,748
0,800	1,300	0,900	2,400	—	—	—	—	—
1,680	1,500	1,300	2,300	3,139	17,741	19,050	824	40,754
1,150	1,150	0,900	1,500	—	—	—	—	—
1,000	1,000	1,000	—	1,339	14,538	23,713	—	39,590
0,800	0,800	0,800	—	—	—	—	—	—
1,300	1,200	1,150	1,000	2,990	14,448	61,591	290	79,319
1,000	0,900	1,000	1,000	—	—	—	—	—
2,000	1,500	1,200	—	8,160	13,423	24,568	672	46,823
1,600	1,200	1,000	1,200	—	—	—	—	—
1,500	1,200	0,900	1,200	6,876	32,985	31,996	158	72,015
1,400	1,000	0,800	1,200	—	—	—	—	—
1,440	1,080	1,080	—	9,918	19,285	18,524	—	47,727
1,440	1,080	1,080	—	—	—	—	—	—
1,200	1,200	1,000	1,000	2,160	32,760	33,363	203	68,486
1,200	1,200	1,000	1,000	—	—	—	—	—
1,200	1,400	1,200	—	1,425	67,005	62,442	—	130,872
1,200	1,400	1,400	—	—	—	—	—	—
2,000	1,246	1,242	2,000	2,654	46,596	68,869	1,515	119,634
0,984	1,127	1,271	2,330	—	—	—	—	—
1,600	1,300	1,400	—	4,134	70,572	157,158	800	232,664
1,600	1,300	1,400	2,000	—	—	—	—	—
1,200	1,500	1,300	1,000	3,570	61,350	80,325	800	146,045
1,100	1,400	1,200	1,000	—	—	—	—	—
1,030	1,010	1,100	—	9,901	50,686	89,520	912	151,019
1,020	1,300	1,050	1,250	—	—	—	—	—







第 四 町 村

町 村 名	作 付 段 別					收 穫 高					
	大 麥	稗 麥	小 麥	燕 麥	計	大 麥	稗 麥	小 麥	燕 麥	計	
阿 蘇 郡	野尻村 {田畑計	町畝 1.2 9.4 10.6	町畝 2 9.4 9.6	町畝 — 122.1 122.1	町畝 — — —	町畝 1.4 140.9 142.3	石 12 103 115	石 1 66 67	石 611 611 611	石 — — —	石 13 780 793
	草部村 {田畑計	6.0 40.0 46.0	— 10.0 10.0	6.0 80.0 86.0	— — —	12.0 130.0 142.0	72 480 552	— 110 110	60 880 940	— — —	132 1,470 1,602
	柏村 {田畑計	2.6 11.9 13.6	— 25.0 25.0	3.5 78.0 81.5	— — —	6.1 114.0 120.1	26 88 114	— 200 200	32 624 656	— — —	58 912 970
	菅尾村 {田畑計	5 24.8 25.3	— 18.3 18.3	3.6 34.6 38.2	— 10.2 10.2	4.1 87.9 92.0	5 248 253	— 165 165	32 311 343	— 82 82	37 806 843
	馬見原町 {田畑計	10.0 25.0 35.0	— 8.0 8.0	5.0 25.0 30.0	— 5 5	15.0 58.5 73.5	100 275 375	— 96 96	50 225 275	— 3 3	150 599 749
	小峰村 {田畑計	3.0 34.2 37.2	6 2.4 3.0	4.8 28.2 33.0	— — —	8.4 64.8 73.2	29 354 383	6 26 32	45 275 320	— — —	80 655 735
	高森町 {田畑計	5 20.0 20.5	— — —	25.0 75.0 100.0	— — —	25.5 95.0 120.5	7 230 237	— — —	400 1,050 1,450	— — —	407 1,280 1,687
	色見村 {田畑計	— 27.8 27.8	— 5 5	— 69.9 69.9	— — —	— 98.2 98.2	— 195 195	— 4 4	— 468 468	— — —	— 657 667
	白水村 {田畑計	6.3 52.9 59.2	7.9 9.5 17.4	34.3 200.8 235.1	— 8 8	48.5 264.0 312.5	55 360 415	63 62 125	292 1,305 1,597	— 6 6	410 1,733 2,143
	久本野村 {田畑計	52.0 18.1 70.1	13.1 1.9 15.0	53.2 61.8 115.0	— — —	118.3 81.8 200.1	520 163 683	131 16 147	532 556 1,088	— — —	1,183 735 1,918
長陽村 {田畑計	20.0 25.0 45.0	20.0 10.0 30.0	45.0 50.0 95.0	— — —	85.0 85.0 170.0	200 250 450	160 70 230	495 400 895	— — —	855 720 1,575	
錦野村 {田畑計	1.1 19.3 20.4	78.1 45.6 123.7	73.6 75.2 148.8	1.0 5 1.5	153.8 140.6 294.4	20 299 319	937 365 1,302	736 602 1,338	20 10 30	1,713 1,276 2,989	
山西村 {田畑計	6.3 41.8 48.1	61.3 10.9 72.2	57.0 38.2 95.2	— — —	124.6 90.9 215.5	101 376 477	736 87 823	684 306 990	— — —	1,521 769 2,290	
合 計	149.6 391.6 541.2	558.5 435.2 993.7	810.8 1,703.5 2,514.3	1.2 12.8 14.0	1,520.1 2,543.1 4,063.2	1,720 3,804 5,524	6,787 3,813 10,600	8,887 13,046 21,933	23 112 135	17,417 20,775 38,192	
上 益 城 郡	御船町 {田畑計	— 1.4 1.4	75.0 1.5 76.5	48.0 1.0 49.0	— — —	123.0 3.9 126.9	— 17 17	1,125 21 1,146	672 14 686	— — —	1,797 52 1,849
	瀧尾村 {田畑計	— — —	42.2 27.5 69.7	21.0 4.0 25.0	— — —	63.2 31.5 94.7	— — —	464 234 698	210 35 245	— — —	674 269 943

別 (續)

一 段 步 收 穫 高				價 額				
大 麥	稗 麥	小 麥	燕 麥	大 麥	稗 麥	小 麥	燕 麥	計
石 1,000 1,100	石 0.700 0.700	石 — 0.500	石 — —	円 1,150	円 871	円 10,993	円 —	円 13,019
1,200 1,200	— 1,100	1,000 1,100	— —	7,348	1,540	17,108	—	25,996
1,000 0.800	— 0.800	0.900 0.800	— —	1,482	3,000	11,808	—	16,290
1,000 1,000	— 0.900	0.900 0.900	— 0.800	3,036	2,475	6,860	574	12,945
1,000 1,100	— 1,200	1,000 0.900	— 0.600	3,750	1,440	4,950	15	10,155
0.975 1,035	1,007 1,083	0.935 0.975	— —	3,979	480	5,760	—	10,219
1,350 1,150	— —	1,600 1,400	— —	2,844	—	29,000	—	31,844
— 0.700	0.800 0.800	0.670 0.670	— —	1,950	60	8,424	—	10,434
0.870 0.680	0.800 0.650	0.850 0.650	— —	4,607	1,850	27,948	48	34,453
1,000 0.900	1,000 0.850	1,000 0.900	— —	6,830	1,911	19,584	—	28,325
1,000 1,000	0.800 0.700	1,100 0.800	— —	4,500	2,875	16,110	—	23,485
1,818 1,550	1,200 0.800	1,000 0.800	2,000 2,000	3,190	19,530	26,760	240	49,720
1,600 0.900	1,200 0.800	1,200 0.800	— —	5,605	12,962	19,058	—	37,625
1,150 0.871 1.021	1,215 0.876 1.067	1,096 0.766 0.872	1,917 0.875 0.964	60,506	157,454	411,403	1,010	630,373
— 1,200	1,500 1,400	1,400 1,400	— —	204	19,482	14,920	—	34,606
— —	1,100 0.850	1,000 0.870	— —	—	10,470	4,410	—	14,880











第 四 町 村

町 村 名	作 付 段 別					收 穫 高				
	大 麥	稈 麥	小 麥	燕 麥	計	大 麥	稈 麥	小 麥	燕 麥	計
守 富 村	町段	町段	町段	町段	町段	石	石	石	石	石
	—	235.7	272.5	—	508.2	—	2,828	3,542	—	6,370
限 庄 町	—	1.0	—	—	1.0	—	12	—	—	12
	—	236.7	272.5	—	509.2	—	2,840	3,542	—	6,382
下 豊 田 村	—	4.4	88.9	149.5	242.8	49	962	1,898	—	2,909
	—	9	4.3	5.8	11.0	8	40	66	—	114
當 尾 村	—	5.3	93.2	155.3	253.8	57	1,002	1,964	—	3,023
	—	8	125.5	280.6	406.9	8	1,544	3,367	—	4,919
松 橋 町	—	8	88.0	88.8	177.6	8	1,056	888	—	1,952
	—	1.6	213.5	369.4	584.5	16	2,600	4,255	—	6,871
益 豊 福 村	—	—	112.1	135.2	247.3	—	1,322	1,454	—	2,776
	—	—	75.4	33.4	108.8	—	727	301	—	1,028
小 野 部 田 村	—	—	187.5	168.6	356.1	—	2,049	1,755	—	3,804
	—	—	22.1	14.4	36.5	—	221	158	—	379
河 江 村	—	—	26.2	2.8	29.0	—	157	17	—	174
	—	—	48.3	17.2	65.5	—	378	175	—	553
小 川 町	—	—	160.5	325.0	485.5	—	1,605	3,800	—	5,405
	—	—	41.0	16.3	57.3	—	164	114	—	278
海 東 村	—	—	201.5	341.3	542.8	—	1,769	3,914	—	5,683
	—	2	140.0	195.5	335.7	2	1,120	1,564	—	2,686
豊 野 村	—	—	13.0	3.0	16.0	—	104	24	—	128
	—	—	153.0	198.5	351.7	2	1,224	1,588	—	2,814
中 山 村	—	—	120.0	150.0	270.0	—	913	1,095	—	2,008
	—	—	120.0	150.0	270.0	—	913	1,095	—	2,008
年 彌 村	—	7.9	192.2	294.8	494.9	47	1,384	2,358	—	3,789
	—	—	5.0	1.0	6.0	—	35	8	—	43
東 砥 用 村	—	—	197.2	295.8	500.9	47	1,419	2,366	—	3,832
	—	—	108.0	71.0	179.0	—	1,242	78	—	2,023
東 砥 用 村	—	—	48.2	4.1	52.3	—	260	21	—	281
	—	—	156.2	75.1	231.3	—	1,502	802	—	2,304
東 砥 用 村	—	2	148.1	82.0	230.3	2	1,498	832	—	2,332
	—	—	72.5	17.5	90.0	—	298	72	—	370
東 砥 用 村	—	—	220.6	99.5	320.3	2	1,796	904	—	2,702
	—	1	358.3	120.5	478.9	1	4,299	1,446	—	5,746
東 砥 用 村	—	—	213.9	21.0	234.9	—	1,283	126	—	1,409
	—	—	572.2	141.5	713.8	1	5,582	1,572	—	7,155
東 砥 用 村	—	—	157.5	91.4	248.9	—	2,283	1,416	—	3,699
	—	—	15.2	4.9	20.1	—	205	71	—	276
東 砥 用 村	—	—	172.7	96.3	269.0	—	2,488	1,487	—	3,975
	—	—	136.0	15.7	151.7	—	2,176	188	—	2,364
東 砥 用 村	—	—	77.5	5.0	82.5	—	720	40	—	760
	—	—	213.5	20.7	234.2	—	2,895	228	—	3,124
東 砥 用 村	—	2	152.5	54.0	206.7	2	1,663	491	—	2,156
	—	—	168.8	26.2	195.6	—	1,519	204	—	1,727
東 砥 用 村	—	—	321.3	80.2	402.3	6	3,182	695	—	3,883
	—	—	55.6	75.1	130.7	—	439	676	—	1,115
東 砥 用 村	—	—	128.7	39.9	168.6	—	1,017	359	—	1,376
	—	—	184.3	115.0	299.3	—	1,456	1,035	—	2,491

別 (續)

一 段 步 收 穫 高				價 額				
大 麥	稈 麥	小 麥	燕 麥	大 麥	稈 麥	小 麥	燕 麥	計
石	石	石	石	円	円	円	円	円
—	1,200	1,300	—	—	46,150	75,258	—	121,408
—	1,200	—	—	—	—	—	—	—
1,114	1,082	1,270	—	627	17,034	41,244	—	58,905
0,889	0,930	1,138	—	—	—	—	—	—
—	—	—	—	—	—	—	—	—
1,000	1,230	1,200	—	160	40,950	90,206	—	131,316
1,000	1,200	1,000	—	—	—	—	—	—
—	—	—	—	—	—	—	—	—
—	1,179	1,075	—	—	33,296	40,365	—	73,661
—	0,964	0,901	—	—	—	—	—	—
—	—	—	—	—	—	—	—	—
—	1,000	1,097	—	—	6,388	3,792	—	10,180
—	0,599	0,607	—	—	—	—	—	—
—	—	—	—	—	—	—	—	—
—	1,000	1,169	—	—	—	—	—	—
—	0,400	0,699	—	—	26,535	78,280	—	104,815
—	—	—	—	—	—	—	—	—
1,000	0,800	0,800	—	24	21,420	33,745	—	55,189
—	0,800	0,800	—	—	—	—	—	—
—	—	—	—	—	—	—	—	—
—	0,742	0,730	—	—	15,274	20,586	—	35,860
—	—	—	—	—	—	—	—	—
0,595	0,720	0,800	—	517	22,704	42,588	—	65,809
—	0,700	0,800	—	—	—	—	—	—
—	—	—	—	—	—	—	—	—
—	1,150	1,100	—	—	—	—	—	—
—	0,539	0,512	—	—	25,534	16,441	—	41,975
—	—	—	—	—	—	—	—	—
1,000	1,011	1,015	—	30	29,185	18,984	—	48,199
—	0,411	0,411	—	—	—	—	—	—
—	—	—	—	—	—	—	—	—
1,000	1,200	1,200	—	12	83,730	27,510	—	111,252
—	0,600	0,600	—	—	—	—	—	—
—	—	—	—	—	—	—	—	—
—	1,450	1,549	—	—	—	—	—	—
—	1,349	1,449	—	—	38,315	31,227	—	69,542
—	—	—	—	—	—	—	—	—
—	1,600	1,197	—	—	—	—	—	—
—	0,929	0,800	—	—	44,888	4,560	—	49,448
—	—	—	—	—	—	—	—	—
1,000	1,090	0,909	—	—	—	—	—	—
0,667	0,900	0,779	—	54	47,730	13,900	—	61,684
—	—	—	—	—	—	—	—	—
—	0,790	0,900	—	—	—	—	—	—
—	0,790	0,900	—	—	24,388	23,029	—	47,417











第 四 町 村

町 村 名	作 付 段 別					收 穫 高						
	大 麥	稗 麥	小 麥	燕 麥	計	大 麥	稗 麥	小 麥	燕 麥	計		
八代郡	合計	31.8	2,974.0	4,323.9	—	7,329.7	310	27,789	42,646	—	70,745	
	田畑計	6.2	793.9	333.5	—	1,133.6	62	7,114	3,113	—	10,289	
	田	38.0	3,767.9	4,657.4	—	8,463.3	372	34,903	45,759	—	81,034	
葦	日奈久町	田	5	65.8	45.6	—	111.9	4	526	456	—	986
		畑	1	13.5	16.5	—	30.1	1	108	165	—	274
	二見村	田	—	122.3	21.7	—	144.0	—	1,834	195	—	2,029
		畑	—	48.0	30.8	—	78.8	—	576	271	—	847
	田浦村	田	—	182.0	28.5	—	210.5	—	2,184	290	—	2,474
		畑	—	87.0	24.0	—	111.0	—	870	220	—	1,090
	佐敷町	田	1.0	169.0	47.0	—	217.0	21	3,542	1,054	—	4,617
		畑	—	23.6	18.0	—	41.6	—	421	367	—	788
	湯浦村	田	—	231.2	70.7	—	301.9	—	3,095	864	—	3,959
		畑	—	38.4	32.5	—	70.9	—	408	400	—	808
津奈木村	田	—	154.0	17.5	—	171.5	—	2,110	210	—	2,320	
	畑	—	98.5	34.5	—	133.0	—	1,133	345	—	1,478	
水俣町	田	—	345.5	110.4	—	455.9	—	4,612	1,594	—	6,006	
	畑	—	300.3	120.6	—	420.9	—	5,676	1,875	—	7,551	
久木野村	田	—	50.4	20.0	—	70.4	—	670	223	—	893	
	畑	—	10.1	14.5	—	24.6	—	122	146	—	268	
大野村	田	—	114.6	30.4	—	145.0	—	1,741	590	—	2,131	
	畑	—	29.7	23.5	—	53.2	—	382	273	—	655	
吉尾村	田	—	58.5	10.5	—	69.0	—	503	78	—	581	
	畑	—	45.0	40.0	—	85.0	—	292	264	—	556	
百済來村	田	—	80.0	25.0	—	105.0	—	640	200	—	840	
	畑	—	60.0	35.0	—	95.0	—	450	245	—	695	
合 計	田	1.5	1,573.3	427.3	—	2,002.1	25	21,457	5,354	—	26,836	
	畑	1	754.1	389.9	—	1,144.1	1	10,438	4,571	—	15,010	
球 磨 郡	田	1.2	33.0	54.5	1.5	90.2	12	396	545	14	967	
	畑	1.8	30.5	44.0	8	77.1	18	366	396	6	786	
西 村	田	3.0	63.5	98.5	2.3	167.3	30	762	941	20	1,753	
	畑	3.1	41.9	92.9	3	138.2	34	629	1,115	2	1,780	
西 村	田	2.1	15.6	88.8	5	107.0	21	187	977	3	1,188	
	畑	5.2	57.5	181.7	8	245.2	55	816	2,092	5	2,968	
西 村	田	1.0	27.8	68.1	—	96.9	11	331	748	—	1,090	
	畑	2.1	10.6	67.1	—	79.8	17	108	637	—	762	
西 村	田	3.1	38.4	135.2	—	176.7	28	439	1,385	—	1,852	
	畑	—	—	—	—	—	—	—	—	—	—	

別 (續)

一 段 步 收 穫 高				價 額				
大 麥	稗 麥	小 麥	燕 麥	大 麥	稗 麥	小 麥	燕 麥	計
0.975	0.934	0.986	—	—	—	—	—	—
1.000	0.896	0.933	—	4,577	563,827	922,498	—	1,490,902
0.979	0.926	0.983	—	—	—	—	—	—
0.800	0.800	1.000	—	60	11,412	12,420	—	23,892
0.800	0.800	1.000	—	—	—	—	—	—
—	1.500	0.899	—	—	40,970	9,320	—	50,290
—	1.200	0.880	—	—	—	—	—	—
—	1.200	1.018	—	—	48,864	11,577	—	60,441
—	1.000	0.917	—	—	—	—	—	—
2.100	2.096	2.244	—	273	69,353	31,262	—	100,888
—	1.785	2.040	—	—	—	—	—	—
—	1.339	1.222	—	—	59,551	27,808	—	87,359
—	1.063	1.231	—	—	—	—	—	—
—	1.370	1.200	—	—	55,131	12,210	—	67,341
—	1.150	1.000	—	—	—	—	—	—
—	1.335	1.263	—	—	171,500	67,600	—	239,100
—	1.890	1.555	—	—	—	—	—	—
—	1.330	1.115	—	—	13,860	7,380	—	21,240
—	1.207	1.006	—	—	—	—	—	—
—	1.519	1.284	—	—	33,968	13,260	—	47,228
—	1.285	1.162	—	—	—	—	—	—
—	0.860	0.742	—	—	14,906	7,524	—	22,430
—	0.648	0.660	—	—	—	—	—	—
—	0.800	0.800	—	—	17,440	8,900	—	26,340
—	0.750	0.700	—	—	—	—	—	—
1.667	1.364	1.233	—	333	536,955	209,261	—	746,549
1.000	1.384	1.172	—	—	—	—	—	—
1.625	1.370	1.215	—	—	—	—	—	—
1.000	1.200	1.000	0.900	300	12,954	21,173	200	34,627
1.000	1.200	0.900	0.800	—	—	—	—	—
1.100	1.500	1.200	0.800	605	13,056	46,024	35	59,720
1.000	1.200	1.100	0.600	—	—	—	—	—
1.100	1.190	1.098	—	308	6,585	26,315	—	33,208
0.809	1.019	0.949	—	—	—	—	—	—



第 四 町 村

町 村 名	作 付 段 別					收 穫 高				
	大 麥	稈 麥	小 麥	燕 麥	計	大 麥	稈 麥	小 麥	燕 麥	計
一 武 村	7.6	20.8	148.3	1.3	178.0	173	329	1,377	28	1,907
	13.4	3.9	45.7	8.9	71.9	239	52	346	191	828
	21.0	24.7	194.0	10.2	249.9	412	381	1,723	219	2,735
上 村	9.7	85.0	185.0	8	280.5	112	850	1,684	9	2,655
	2.0	5.2	112.5	6	120.3	22	40	675	6	743
	11.7	90.2	297.5	1.4	400.8	134	890	2,359	15	3,398
免 田 町	7.2	65.9	177.9	8	251.8	86	1,074	2,134	18	3,312
	6	8	13.6	1.5	16.5	6	11	136	37	190
	7.8	66.7	191.5	2.3	268.3	92	1,085	2,270	55	3,502
岡 原 村	7.0	153.0	162.0	2.5	324.5	77	1,836	1,620	38	3,571
	2.2	1.7	5.2	—	9.1	22	17	47	—	86
	9.2	154.7	167.2	2.5	333.6	99	1,853	1,667	38	3,657
久 米 村	3.6	121.4	195.4	—	320.4	49	1,821	2,540	—	4,410
	5	8	4.3	—	5.6	6	10	52	—	68
	4.1	122.2	199.7	—	326.0	55	1,831	2,592	—	4,478
多 良 木 町	2.6	70.0	200.0	—	272.6	40	1,043	2,360	—	3,443
	5	20.0	30.0	—	50.5	6	264	315	—	585
	3.1	90.0	230.0	—	323.1	46	1,307	2,675	—	4,028
湯 前 町	13.0	105.4	219.3	4	338.1	171	1,386	2,850	5	4,412
	2.0	20.2	10.0	—	32.2	21	210	100	—	331
	15.0	125.6	229.3	4	370.3	192	1,596	2,950	5	4,743
水 上 村	2.3	60.2	65.3	—	127.8	23	530	686	—	1,239
	3.2	17.9	18.8	3	40.2	16	143	154	1	314
	5.5	78.1	84.1	3	168.0	39	673	840	1	1,553
黒 肥 地 村	2.8	35.1	135.5	—	173.4	15	379	1,680	—	2,074
	1.5	32.0	40.5	—	74.0	7	294	388	—	689
	4.3	67.1	176.0	—	247.4	22	673	2,068	—	2,763
須 恵 村	2.0	32.8	94.7	5	130.0	22	360	1,136	6	1,524
	1.0	2.6	21.5	3	25.4	10	26	234	3	273
	3.0	35.4	116.2	8	155.4	32	386	1,370	9	1,797
深 田 村	8	19.3	154.7	4	175.2	12	270	1,856	6	2,144
	3.1	12.1	27.8	3	43.3	46	157	280	4	487
	3.9	31.4	182.5	7	218.5	58	427	2,136	10	2,631
木 上 村	5.6	25.2	147.0	2	178.0	56	302	1,397	2	1,757
	1.5	2.9	32.6	5.0	42.0	15	29	359	45	448
	7.1	28.1	179.6	5.2	220.0	71	331	1,756	47	2,205
川 村	3	22.8	128.8	8	152.7	4	319	1,417	14	1,754
	6	10.1	95.9	7.7	114.3	8	131	911	131	1,181
	9	32.9	224.7	8.5	267.0	12	450	2,328	145	2,935
四 浦 村	4.0	12.2	23.6	2.0	41.8	60	221	304	30	615
	8.2	8.8	46.2	2.9	66.1	102	109	527	39	777
	12.2	21.0	69.8	4.9	107.9	162	330	831	69	1,392
五 木 村	2.4	2.4	1.8	—	6.6	27	27	19	—	73
	112.2	64.9	8.6	—	185.7	1,212	647	85	—	1,944
	114.6	67.3	10.4	—	192.3	1,239	674	104	—	2,017
山 江 村	—	52.1	108.7	—	160.8	—	573	978	—	1,551
	—	26.4	100.8	—	127.2	—	264	806	—	1,070
	—	78.5	209.5	—	288.0	—	837	1,784	—	2,621

別 四 章 (續)

一 段 步 收 穫 高				價 額				
大 麥	稈 麥	小 麥	燕 麥	大 麥	稈 麥	小 麥	燕 麥	計
2,277	1,582	0,929	2,123	4,326	6,668	36,614	1,832	49,440
1,784	1,333	0,757	2,146	—	—	—	—	—
1,155	1,000	0,910	1,125	1,206	14,240	49,539	68	65,053
1,100	0,770	0,600	1,000	—	—	—	—	—
1,200	1,630	1,200	2,250	1,288	18,445	45,400	695	65,828
1,050	1,400	1,000	2,500	—	—	—	—	—
1,100	1,200	1,000	1,500	990	25,942	30,006	266	57,204
1,000	1,000	0,900	—	—	—	—	—	—
1,350	1,500	1,300	—	578	26,733	49,248	—	76,559
1,200	1,250	1,200	—	—	—	—	—	—
1,520	1,490	1,180	—	598	23,526	53,500	—	77,624
1,200	1,320	1,050	—	—	—	—	—	—
1,315	1,315	1,300	1,300	2,496	25,855	59,000	60	87,411
1,050	1,040	1,000	—	—	—	—	—	—
1,000	0,880	1,050	—	390	10,095	15,960	5	26,450
0,500	0,800	0,820	0,400	—	—	—	—	—
0,536	1,080	1,240	—	220	10,095	41,360	—	51,675
0,467	0,919	0,958	—	—	—	—	—	—
1,100	1,097	1,200	1,100	400	6,755	29,729	72	36,956
1,000	1,000	1,090	1,000	—	—	—	—	—
1,500	1,400	1,200	1,500	783	7,046	44,856	120	52,805
1,484	1,300	1,006	1,300	—	—	—	—	—
1,000	1,200	0,950	0,900	1,030	6,455	37,754	611	45,850
1,000	1,000	1,100	0,900	—	—	—	—	—
1,400	1,400	1,100	1,700	150	6,750	44,232	1,305	52,437
1,300	1,300	0,950	1,700	—	—	—	—	—
1,500	1,811	1,290	1,500	1,620	4,950	14,958	414	21,942
1,240	1,243	1,140	1,330	—	—	—	—	—
1,109	1,120	1,050	—	9,912	8,762	1,560	—	20,234
1,080	0,997	0,988	—	—	—	—	—	—
—	1,100	0,900	—	—	—	—	—	—
—	1,000	0,800	—	—	13,392	39,248	—	52,640



第四町 村

町 村 名	作 付 段 別					收 穫 高					
	大 麥	稈 麥	小 麥	燕 麥	計	大 麥	稈 麥	小 麥	燕 麥	計	
球	西瀬村	町段 5 52.5 1.2	町段 10.5	町段 66.1 33.0	町段 3 1	町段 119.4 44.8	石 6 14	石 603 99	石 707 297	石 4 1	石 1,320 411
	田畑計	1.7	63.0	99.1	4	164.2	20	702	1,004	5	1,731
	中原村	3.0	197.3	105.8	2.0	309.1	33	2,170	1,112	24	3,339
磨	渡村	町段 15.5 —	町段 28.2	町段 42.6 70.8	町段 —	町段 79.5 43.7	—	332 121	405 226	—	737 347
	田畑計	—	52.4	70.8	—	123.2	—	453	631	—	1,084
	一勝地村	町段 17.5 —	町段 38.3	町段 7.2 45.5	町段 1 2	町段 24.8 59.1	—	175 202	69 345	1 1	245 548
郡	神瀬村	町段 1.5 1.5	町段 60.0 125.0	町段 10.0 26.0	町段 —	町段 70.0 152.5	7 7	660 1,150	75 203	—	735 1,360
	田畑計	—	60.0	10.0	—	70.0	—	660	75	—	735
	合 計	79.7 162.2 241.9	1,350.5 414.1 1,764.6	2,596.2 992.3 3,588.5	13.9 29.6 43.5	4,040.3 1,598.2 5,638.5	1,023 1,826 2,849	16,616 4,132 20,748	28,814 9,051 37,865	201 474 675	46,654 15,483 62,137
天	登立町	—	231.0 231.0	34.4 70.5	—	34.4 301.5	—	2,772 2,772	344 705	—	344 2,477
	田畑計	—	231.0	70.5	—	301.5	—	2,772	705	—	2,477
	維和村	町段 3.0 —	町段 25.0	町段 27.0 52.0	町段 —	町段 30.0 151.0	—	30 1,566	270 570	—	300 2,136
草	上村	町段 8.5 270.8	町段 24.5 69.5	町段 33.0 340.3	町段 —	町段 33.0 373.3	—	93 3,207	281 1,115	—	374 4,322
	田畑計	—	270.8	69.5	—	340.3	—	93	281	—	374
	中村	町段 8.5 206.3	町段 39.2 26.3	町段 47.7 232.6	町段 —	町段 47.7 280.3	—	68 2,506	376 273	—	444 2,779
郡	湯島村	町段 7 30.0	町段 2 4.3	町段 9 34.3	町段 —	町段 9 35.2	—	7 333	2 58	—	9 391
	田畑計	—	30.0	4.3	—	34.3	—	333	58	—	391
	阿村	町段 21.0 100.0	町段 10.0 9.0	町段 31.0 109.0	町段 —	町段 31.0 140.0	—	210 1,200	90 99	—	300 1,299
郡	今津村	町段 161.0 133.0	町段 39.0 25.0	町段 200.0 158.0	町段 —	町段 200.0 358.0	—	1,932 1,663	429 287	—	2,361 1,950
	田畑計	—	161.0	39.0	—	200.0	—	1,932	429	—	2,361
	教良木村	町段 172.0 38.0	町段 35.0 50.0	町段 207.0 88.0	町段 —	町段 207.0 295.0	—	1,376 266	280 350	—	1,656 616
郡	補市村	町段 24.0 18.0	町段 26.0 13.0	町段 50.0 31.0	町段 —	町段 50.0 81.0	—	221 171	196 93	—	417 264
	田畑計	—	24.0	26.0	—	50.0	—	221	196	—	417
	大浦村	町段 49.0 35.0	町段 3.0 7.0	町段 52.0 42.0	町段 —	町段 52.0 94.0	—	450 354	30 63	—	480 417
田畑計	—	49.0	3.0	—	52.0	—	450	30	—	480	

別 (續)

一 段 步 收 穫 高					價 額				
大 麥	稈 麥	小 麥	燕 麥	計	大 麥	稈 麥	小 麥	燕 麥	計
石 1,200	石 1,149	石 1,070	石 1,250	石 1,320	円 222	円 11,408	円 21,335	円 33	円 32,998
1,200	0,943	0,900	1,100	1,731	—	—	—	—	—
1,100	1,100	1,041	1,200	3,339	361	32,550	31,690	150	64,751
1,100	1,000	1,002	1,200	802	—	—	—	—	—
—	0,900	0,950	—	737	—	6,795	12,620	—	19,415
—	0,780	0,800	—	347	—	—	—	—	—
—	—	—	—	1,084	—	—	—	—	—
—	1,000	0,958	0,500	245	—	6,032	8,280	16	14,328
—	0,980	0,900	0,500	548	—	—	—	—	—
—	—	—	—	793	—	—	—	—	—
—	1,100	0,750	—	735	—	—	—	—	—
0,467	0,754	0,800	—	625	70	17,250	3,654	—	20,974
—	—	—	—	1,360	—	—	—	—	—
1,284	1,230	1,110	1,446	46,654	27,853	322,339	764,055	5,882	1,120,129
1,126	0,998	0,912	1,601	15,483	—	—	—	—	—
1,178	1,176	1,055	1,552	62,137	—	—	—	—	—
—	—	1,000	—	344	—	—	—	—	—
—	1,200	1,000	—	3,133	—	41,580	14,100	—	55,680
—	—	—	—	2,477	—	—	—	—	—
—	1,000	1,000	—	300	—	25,839	11,970	—	37,809
—	1,600	1,200	—	1,836	—	—	—	—	—
—	—	—	—	2,136	—	—	—	—	—
—	1,100	1,150	—	374	—	41,691	20,162	—	61,853
—	1,156	1,200	—	3,948	—	—	—	—	—
—	—	—	—	4,322	—	—	—	—	—
—	0,800	0,960	—	444	—	41,184	12,980	—	54,164
—	1,215	1,040	—	2,779	—	—	—	—	—
—	—	—	—	3,223	—	—	—	—	—
—	1,000	1,000	—	9	—	5,104	1,260	—	6,364
—	1,111	1,370	—	391	—	—	—	—	—
—	—	—	—	400	—	—	—	—	—
—	1,000	0,900	—	300	—	21,150	4,158	—	25,308
—	1,200	1,100	—	1,299	—	—	—	—	—
—	—	—	—	1,599	—	—	—	—	—
—	1,200	1,100	—	2,361	—	57,520	14,320	—	71,840
—	1,250	1,150	—	1,950	—	—	—	—	—
—	—	—	—	4,311	—	—	—	—	—
—	0,800	0,800	—	1,656	—	23,480	11,781	—	35,261
—	0,700	0,700	—	616	—	—	—	—	—
—	—	—	—	2,272	—	—	—	—	—
—	0,920	0,755	—	417	—	6,546	6,214	—	12,760
—	0,952	0,715	—	264	—	—	—	—	—
—	—	—	—	681	—	—	—	—	—
—	0,918	1,000	—	480	—	12,060	1,860	—	13,920
—	1,010	0,900	—	417	—	—	—	—	—
—	—	—	—	897	—	—	—	—	—



















第五 全國麥收穫高 昭和十二年

			大	麥	稈	麥	小	麥	計
北	海	道	35,048	129,470	306,309	470,827			
		青	19,114	54	78,551	97,719			
東	岩	森	308,507	19,970	184,943	513,420			
		手	414,525	6,744	126,364	547,633			
北	秋	城	3,719	73	7,370	11,162			
		田	23,576	104	22,028	45,708			
區	山	形	315,559	1,526	164,161	481,246			
		福							
關	東	茨	806,664	41,767	724,191	1,572,622			
		栃	573,430	10,483	494,677	1,078,590			
東	群	木	369,249	481	673,084	1,042,814			
		馬	756,537	9,125	648,881	1,414,543			
區	埼	玉	504,089	29,983	423,712	957,784			
		葉	217,476	8,170	126,244	351,890			
東	千	京	210,882	30,280	197,324	438,486			
		東							
北	陸	新	48,294	1,064	28,847	78,205			
		富	9,628	218	21,621	31,467			
區	福	石	40,735	117	7,742	48,594			
		川	24,212	662	13,592	38,466			
東	山	山	179,418	2,618	129,949	311,985			
		長	258,051	1,971	263,838	523,860			
區	岐	野	186,371	20,867	165,801	373,039			
		阜							
東	海	靜	263,541	88,594	198,676	550,811			
		愛	253,938	90,163	391,849	735,950			
區	三	岡	71,427	168,997	110,124	350,548			
		重							
近	畿	滋	98,502	9,785	53,361	161,648			
		京	82,618	44,345	45,785	172,748			
區	和	大	42,377	112,493	31,806	186,676			
		兵	73,146	410,271	452,547	935,964			
區	和	奈	4,740	114,389	107,329	226,458			
		良	8,799	108,486	97,850	215,135			
		歌							
		山							

第五 全國麥收穫高 (續)

			大	麥	稈	麥	小	麥	計
中	島	取	45,843		61,708	32,841		140,392	
		根	76,455		29,491	38,676		144,622	
國	岡	山	146,353		236,582	606,030		988,965	
		廣	103,718		395,804	133,446		632,968	
區	山	島	86,339		283,145	168,705		538,189	
		口							
四	國	德	8,371		405,450	60,072		473,893	
		香	79		402,508	404,356		806,943	
區	愛	媛	5,242		525,341	116,352		646,935	
		高	2,792		116,088	27,067		145,947	
九	州	福	33,210		258,546	603,144		894,900	
		佐	31,384		116,752	275,398		423,534	
州	鹿	長	42,272		406,495	170,169		618,936	
		本	24,854		552,938	405,238		983,030	
區	大	分	18,017		329,349	254,409		601,775	
		宮	15,878		146,460	106,944		269,282	
沖	鹿	兒	31,387		228,696	288,753		548,836	
		島							
合	計	總	3,014		2,008	5,892		10,914	
		計	6,879,380		5,960,631	9,996,048		22,836,059	

備考 本表ニハ燕麥ヲ除ク



五 案

昭和十三年一月二十日印刷  
昭和十三年一月二十五日發行

# 熊 本 縣

印 刷 者

木 村 禎 藏

熊本市大江町九品寺一番地

印 刷 所

昭 和 印 刷 所

熊本市大江町九品寺一番地

電話三九四五番



1425  
764



14.2口-76イ



\*1200701608269\*

14.2口

76イ

終