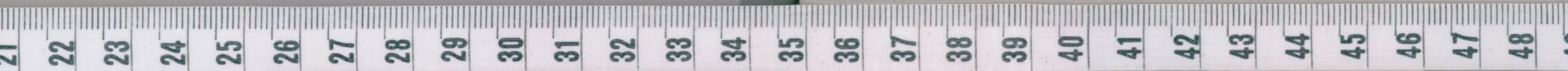
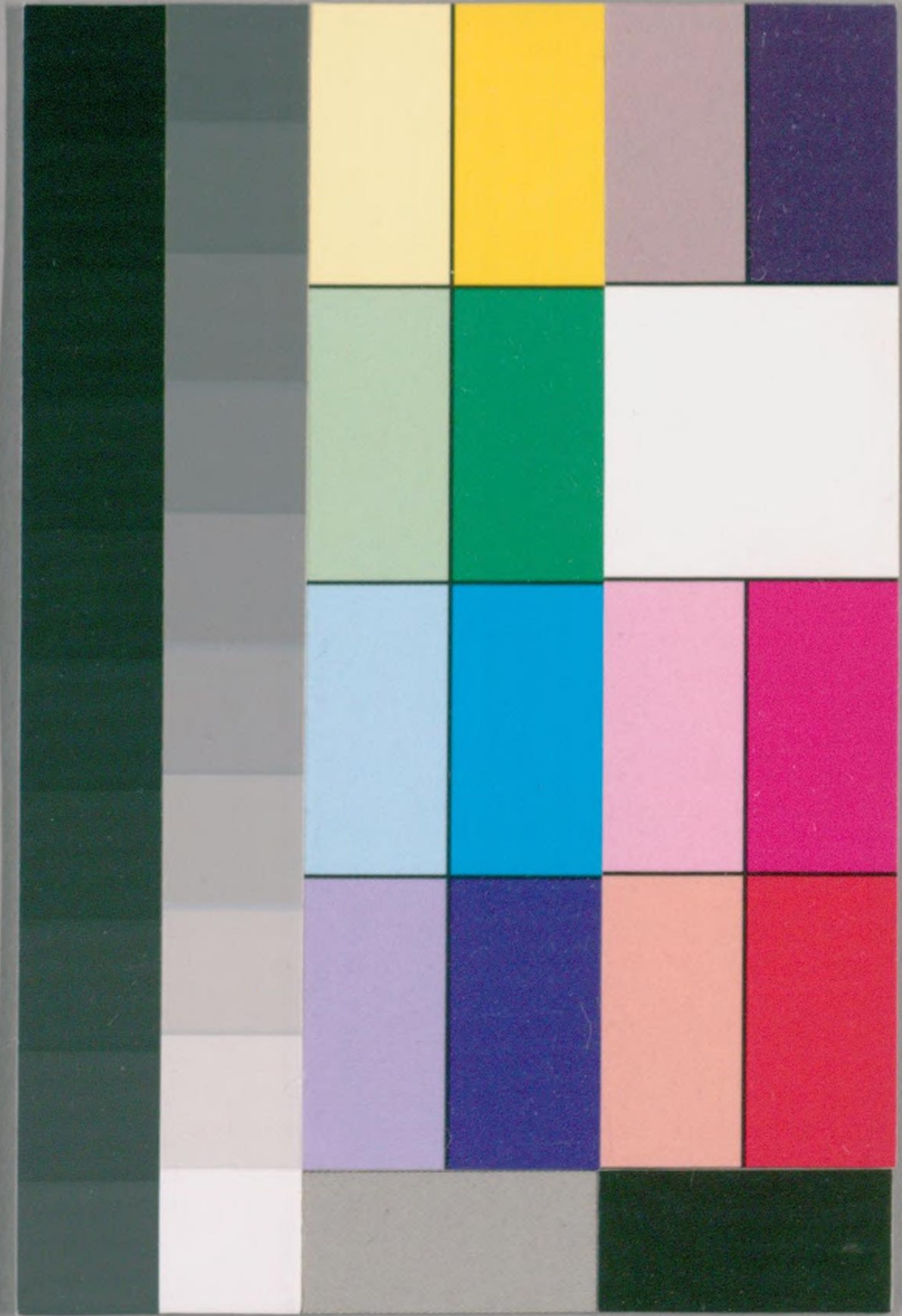


120
43
53

膝栗毛三編
五



国立国会図書館

タイトル『道中膝栗毛 8編続12編』 請求記号 120-53

ガラス使用

東海
道中

膝栗毛 8編
続12編

五

120
43
53

東京圖書館

四 三 冊	⁵³ 九 一 號	七 七 架	¹²⁰ 二 六 函	小 說 類	和 書 門
-------------	------------------------------	-----------------------------------	-------------------------------	-------------	-------------

暫^かぬるくけし^しの^あある^中の^生来^来
控^まあ^のの^中ん^系式^ハ忠^持式^ハ界^界
然^ちの^忠忠^忠中^ハ駕^駕る^士の^本納^納
た^どあ^あの^女の^母け^をい^かて^都
情^しの^おけ^ける^るあ^あの^情と^とは^は
あ^あの^情け^ける^るあ^あの^情と^とは^は

栗^栗毛^毛と^と敬^敬号^号し^し初^初の^初編^編祥^祥
あ^あし^しの^ああ^あの^ああ^あの^ああ^あ
仲^仲の^仲格^格格^格の^の由^由是^是今^今と^と格^格
の^のあ^あの^のあ^あの^のあ^あの^のあ^あ
あ^あの^ああ^あの^ああ^あの^ああ^あの^ああ^あ
あ^あの^ああ^あの^ああ^あの^ああ^あの^ああ^あ



ゆはしはくしんしん

千岩亭子味四載

甲子上蒼陽日

十返舎一九識



道中膝栗毛三編

十返舎一九著

後小一おんまを以淑浪と云うふ御堂のたきま
技と云うまを。往來の旅人。平小をと信合養
平と云うふ法。馬の小屋前ゆさふ。お場人
その所場と云うまを。煙火と云うまを。ゆまを
その目人のつらう。女問士の及連ねけまの
量り中。盗賊かどらうの。結子あはせ。かろお
おん

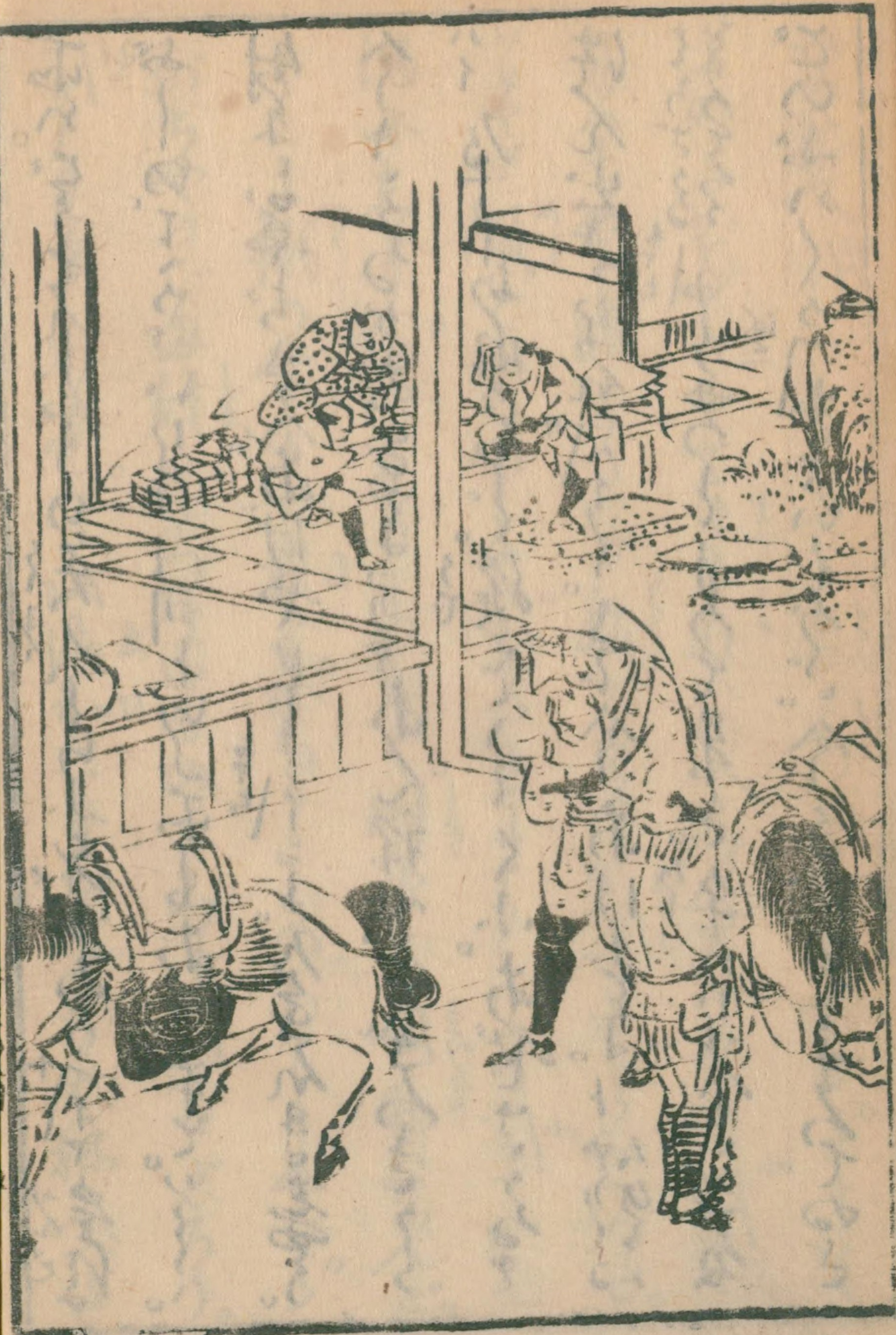
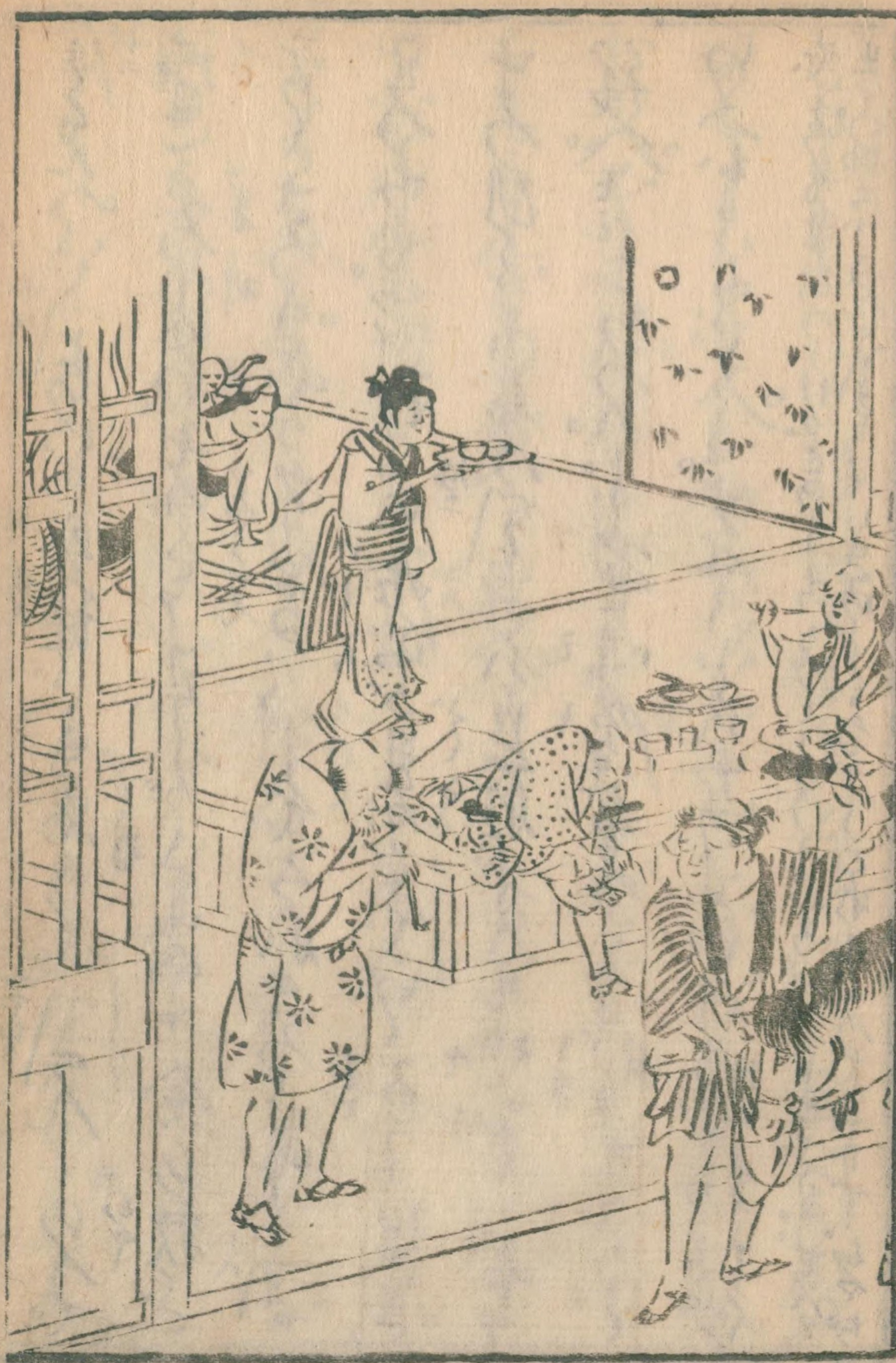


大舟川日本赤一の流
 大川の三つなぎのこ
 法山ひいふよ
 ちあ合平生
 あつててるこ
 あくく
 座ハス某ぐれ
 こころよ
 ちやけん
 南あちふいて
 洪水は生集
 級より



おりの出る
 都の
 大井川
 いくせの
 石の
 救も
 あまひ





おま合のなほくす武士のあつて

うらみのため おまてをうら

はねあふみろちあひしたう。はねるまふハ

まてのぐれいさだにまていさるまは

袖まのなるもあつく。はりのまてとまひ紙し申ま

ろくもま腹うさひあて。まてまよおまあふぬば。

大井門のあさうまは目もくもむまて。今やいのち

ともかたなくこりあやのあまきたらゆまの

あつく。はまやまあまのち河。あ勢を中へ石

流れて。まてまよまあむ新あなま。あまなくうち

細くまてまよまあまあま。まてまよまあま

蓮。まよまのうらまはけく。まてまよ

まてまよまのうらまはけく。まてまよ

あまあまあまあまあまあまあまあまあま

あまあまあまあまあまあまあまあまあま

あまあまあまあまあまあまあまあまあま



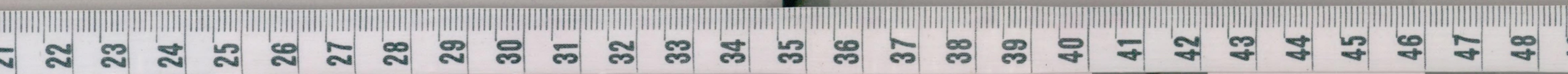
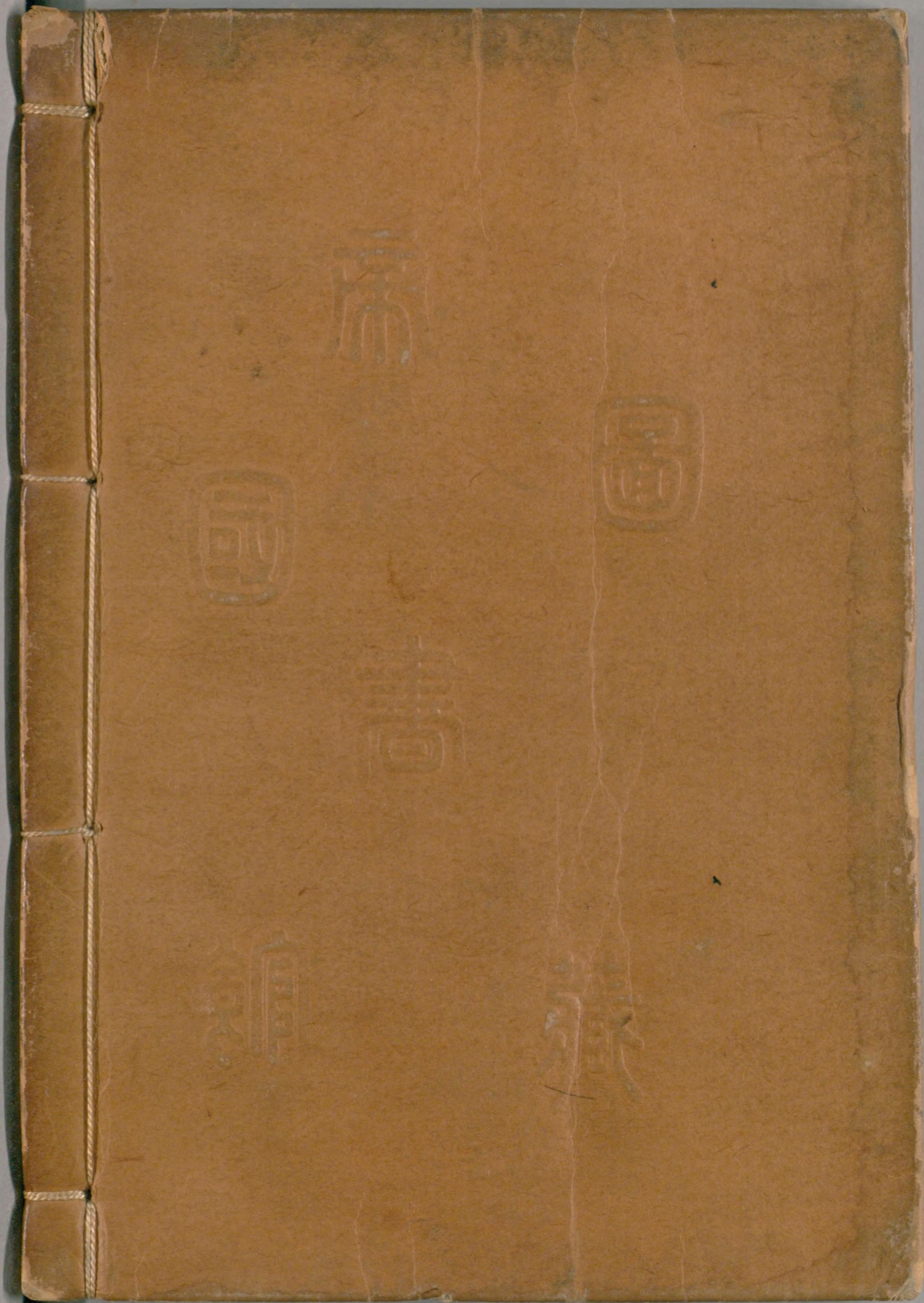


120
43
53



国立国会図書館 タイトル『道中膝栗毛 8編続12編』 請求記号 120-53

ガラス使用



国立国会図書館 タイトル『道中膝栗毛 8編続12編』 請求記号 120-53

ガラス使用