

憲法類編

第二篇 民法部
 第四卷 商法
 問屋 初葉 仲買 同
 賣捌人 同 會社 同
 賣買 四丁 貿易 同
 舟船製造買入 幸 水陸運送 同
 蠶種蠶糸 北 金銀銅 四十二
 酒醬油類釀造 同 賣藥 四十五
 牛馬賣買 四七 屠牛渡世 同
 第五卷 雜則 五十二

322.16
Si298k

Ⅲ (W)

第 27 冊

貴族院
函
号
冊 321

Kodak Gray Scale

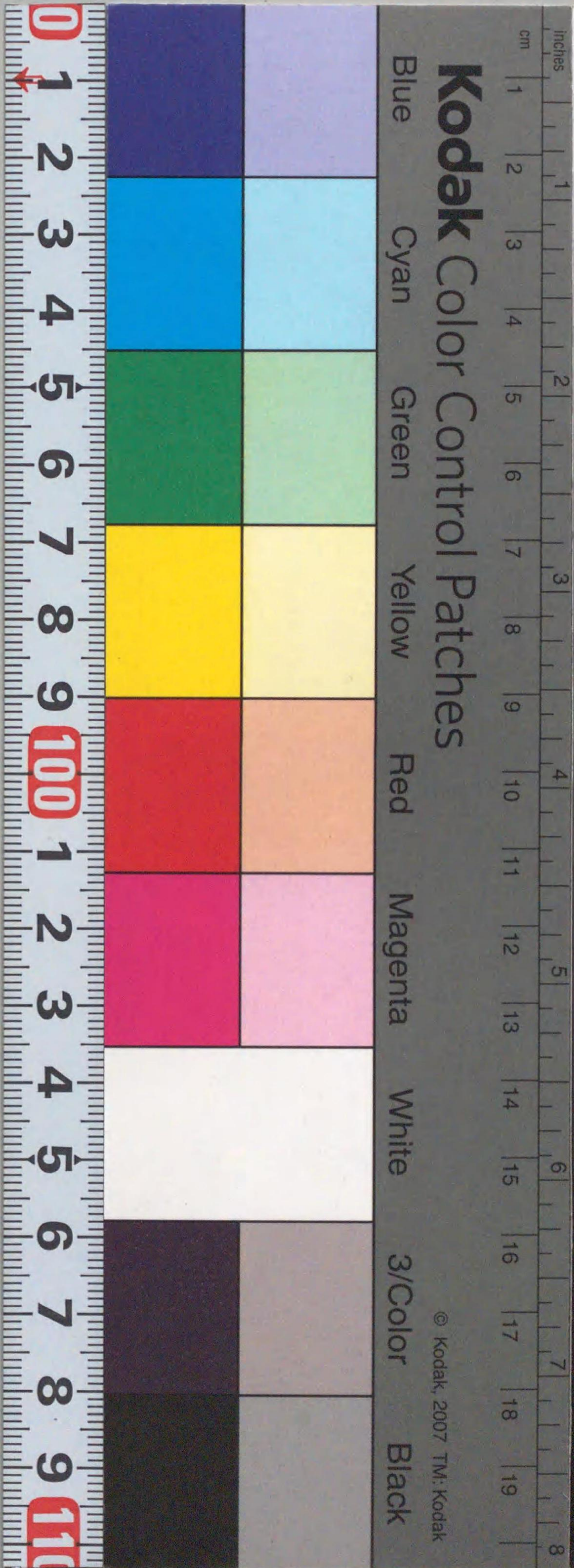
A 1 2 3 4 5 6 M 8 9 10 11 12 13 14 15 B 17 18 19



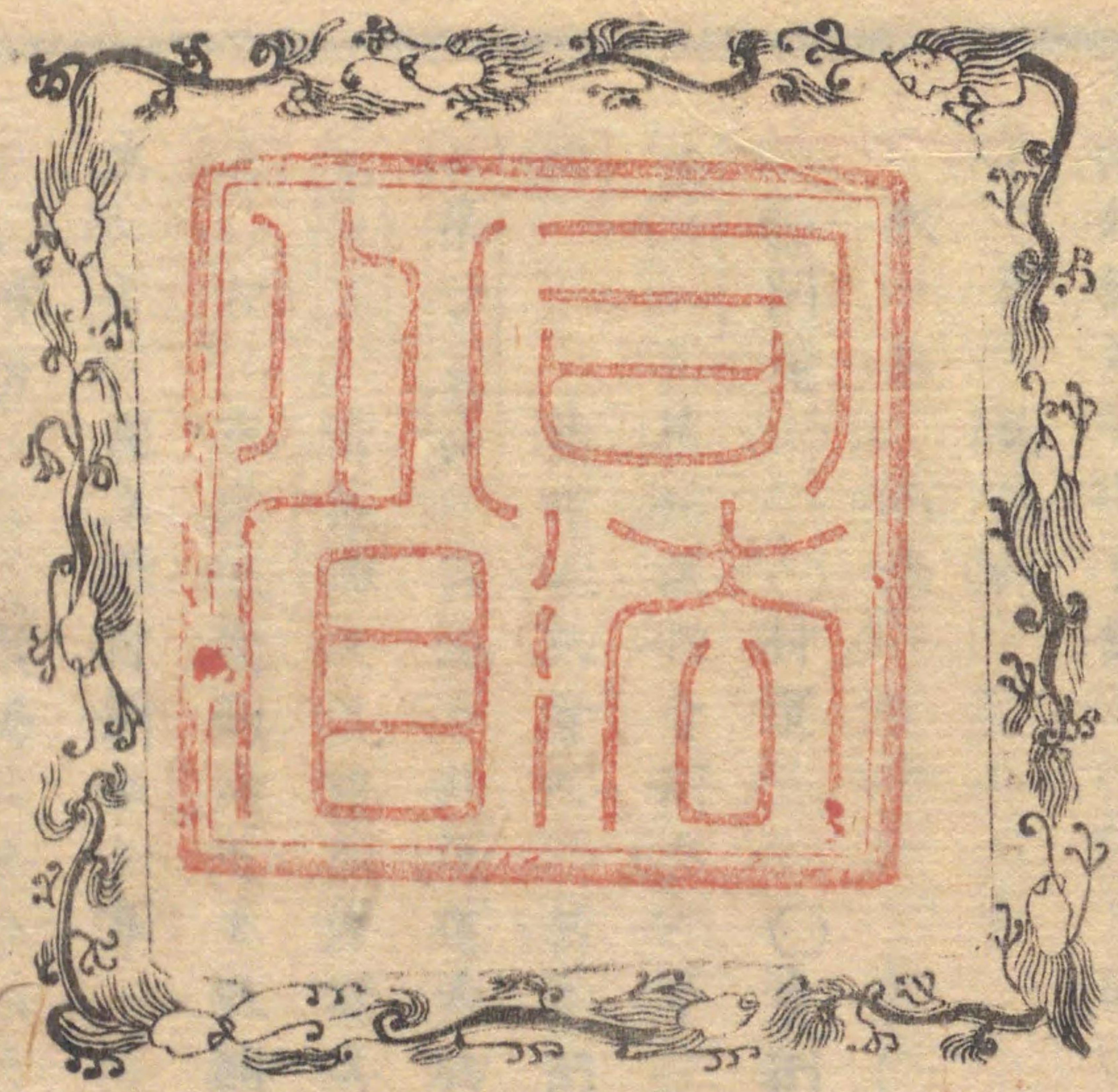
© Kodak, 2007 TM: Kodak

Kodak Color Control Patches

Blue Cyan Green Yellow Red Magenta White 3/Color Black



322.16
Si 298k
III



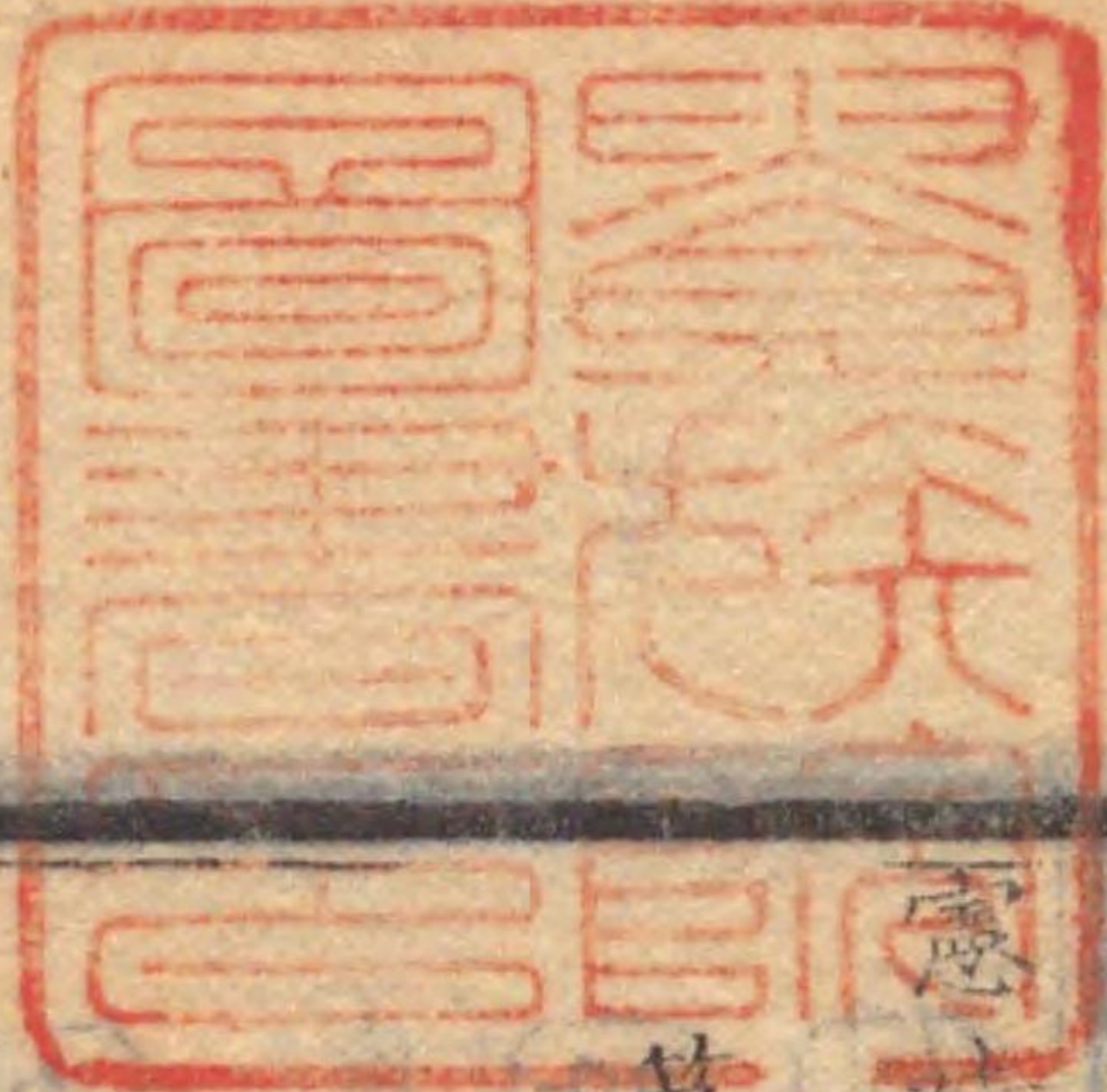
明法寮編纂

憲法類編

紀元二千五百三十三年第六月新刊

45.6.13

831003



憲法類編第廿七目錄

第二篇 民法部

第四卷 商法

○問屋 ○仲買 ○賣捌人 ○會社

第一 箱館產物賣捌人

附 箱館產物會所三箇年閉局

自第二至第四 諸港、北海道產物取締、官員出張被止

第五 府藩縣、諸開港場其他商會所取立等廢絕

第六 米座破廢商法追取調

第七 國立銀行創立

○賣買 ○貿易

自第八至第九 新發明之品專賣御差許同廢止ノ事

自第十至第十二 諸品賣買取引心得方ノ事

第十三 貿易便利等ノ為メ通商司被置ノ事

自第十四至第十五 外國貿易輸出入物表ノ事

第十六 有餘ノ米麥海外へ輸出スルノ事

附 手作米舂米ニ致シ市中へ賣捌勝手ノ事

○舟船製造買入 ○水陸運送

自第十七至第十八 西洋形船百姓町人所持スルヲ許シ並郵

附 船商船規則御定ノ事

附 郵船規則廢止ノ事

第十九 西洋形船舶所持ノ者右名跡等海軍省へ届出ノ事

第二十 北海道航海ノ船艦請負荷物為替ノ仕法被設ノ事

自第廿一至第四十四 蠶種生絲御取締等ノ事

○金銀銅 諸取締等ノ事

自第四十五至第四十六 金銀銅諸取締ノ事

自第四十七至第四十八 銅海外輸出並國內賣買被差許及金

銀銅勝手賣買不相成ノ事

第四十九 質金地金トシ賣買勝手ノ事

第五十 金銀分析無願營業禁止ノ事

○酒醬油水油類釀造

自第五十一至第五十四 酒造鑑札御改並増造皆造被差許ノ事

第五十五 陶田貢馬鈴薯ヲ以酒醬油製造取締ノ事

第五十六 米豆其他雜穀ニテ油製造被差許ノ事

○賣藥

自第五十七至第五十八 賣藥取締被定並廢止ノ事

第五十九 礬石ヲ混セシ鼠取蠅取藥賣買禁止ノ事

第六十 香具師名目廢止ノ事

○牛馬賣買

自第六十一至第六十三 牛馬賣買渡世ノ者ハ印鑑下渡並牛馬

賣買規則ノ事

第六十四 病牛死牛等賣鬻スル者ヲサルノ事

第二篇 民法部

第五卷 雜則

第一 土地風俗ニ依リ舊慣ヲ私法トナスノ類禁止等ノ事

第二 改曆ニ付諸約定期限ノ事

憲法類編第二十七
第二篇 民法部
第四卷 商法
問屋
仲買
賣捌人
會社
箱館產物賣捌人
第一 戊辰十一月廿日御布告

憲法類編第二十七

第二篇 民法部

第四卷 商法

問屋

仲買

賣捌人

會社

箱館產物賣捌人

第一 戊辰十一月廿日御布告

此度箱館產物問屋仲買等之名目相改、箱館產物賣捌人、
唱、荷物之儀、大坂兵庫堺敦賀等、於會所取建總、引

請取扱候間右賣捌人之外農商共望ノ者ハ廣ク賣捌候ニ
付其最寄會所ハ可申出候事
但會所ノ取扱ヲ不經シテ船方ヨリ直ニ賣買候儀一切不
相成候若違背之輩於有之ハ此度御咎被仰付候條心得違
無之様可致候事

附 箱館產物會所三箇年閉局ノ事

北海道ノ罷越候者管轄地方官印所持可致旨並箱館產物
賣捌人之儀別紙兩通之通一通ハ上ノ御布告一通ハ第一
篇第十五卷第百十五ニ載ス
布告其後無印鑑ニテ旅行不指支様可致旨御布告有之府
藩縣產物賣捌ト唱ヘ候様ノ儀一切廢絶被仰出就テハ從
前御布告通りニハ無之歟現今ノ規則御承知被成度段御

相成商民一般之難並不少候是迄一定之高律不相立候ヨリ
或重ノ人ト多ク手之商業取開甚以不都合之事ニ付此度
會計官中通商司ヲ被建追々商律御取設相成候間右様之儀
一切廢絶被仰付候此旨相達候事第一篇第二卷自第二
百三至第二百八見合

第六 庚午正月十五日御布告
是迄朱坐ト唱ヘ年寄又ハ取次所等ノ名目ニテ受領地抔所
持之者ト有之候處總テ被廢候事

但商法之儀ハ追テ通商司ニ於テ取調之上可相達候事
國立銀行創立ノ事

第七 壬申十一月十五日第三百四十九號御布告

貨幣流通之宜ヲ得運用交換ノ際ニ梗阻ヲ弊チカラシムル
 ハ物産繁殖ノ根軸ニシテ富國ノ基礎ニ候處從來御國內ニ
 於テモ爲替兩替等ヲ業ト致シ歐亞各國ニ通稱スル「ハンク」
 ノ業体ニ等キモノモ有之ト雖モ其方法之精確ナラザルト
 施為ノ陋拙ナルヨリ充分人民ノ便益ヲ得ルニ至ラサルト
 尙此度政府ノ公債證書ヲ抵當トシテ正金引替ノ紙幣ヲ發
 行スル銀行創立ノ方法ヲ制定シ普ク頒出右銀行創立可致
 尤モ其創立之手續營業之順序等ハ都テ別冊國立銀行條例
 同成規之條款ニ照準シ毎年確實ニ取扱候様可致候事
 右之趣各地方官ニ於テ管内不漏様可相達候事
 但條例成規ハ書肆ニ於テ發賣差許候條此段モ爲心得相

達候事

別冊署ス○第二十注見合○會社ヲ結ト運輸ノ
 便利ヲ興シ税金取立被差許ノ事第一編第十七

卷ノ第十

積買

貿易

○新發明ノ品專賣御差許同廢止ノ事

第八

辛未四月九日御布告

何品ニ寄ラズ新發明致シ候者ハ爾來專賣御差許相成候間
 府藩縣管亦ニ於テ願入有之節ハ別紙規則ニ照準シ當分ノ
 内民郡省不可同出事
 是ニ御國內ニ未タ開ケサル余密諸機關器械諸器物武器

織物類其外都新發明及七有來日器物不在其別
 工夫ヲ為シ一層世用ノ便利ヲ為スモノハ年限一以官許
 ヲ與フヘシ
 一年限ノ儀ハ發明ノ次第ニ寄リ第一等ヲ十五年第二等
 十年第三等ヲ七年トス
 一官許願出度モノハ明細書繪圖面等相添其管轄地方官へ
 願出ヘシ地方官之ヲ民部省へ差出シ免許状ヲ受クヘシ
 一發明ノ品柄及ヒ工夫ノ手續等豎圖横圖平圖等ニ形ヲ圖
 寫シ機關ノ箇所ハイロハ或ハ一二三ノ番號ヲ加ヘ明細
 書ト照合セ一覽了然タラシムヘシ尤發明ノ本人並證據
 人共調印シ差出ス

但繪圖面ニ寫取リ難キモノハ雛形ニ仕立差出スヘシ
 一民部省ヨリ免許状相渡シ候ハ其地方官ニ於テ發明ノ
 本人並證人へ請證文為差出候上相渡スヘシ
 一稅銀ノ儀ハ年限中一ケ年金五兩ツ、管轄地方官へ前納
 スヘシ
 但發明ノ品柄ニ寄リ稅銀増減アルヘシ尤管轄地方官
 ヲヨリ其節々民部省へ差送ルヘシ
 一專賣免許状相渡シ候トモ賣試ノ為メ六ヶ月ノ間ハ稅銀
 差出ニ不及七ヶ月メニ至リ賣レ方見留相付候ハ其節
 一ケ年ノ稅銀ヲ地方官へ相納ムヘシ
 一六ヶ月賣試ノ内賣レ方アシク御免願出候儀ハ勝手タル

一 若シ七ヶ月後御免願出候モノハ其年前納一ケ年ノ
 税銀ヲ差戻サス
 一 民部省ハ差出シ候願書ハ都テ着到ノ順序ヲ以テ前後ヲ
 分ツヘシ
 一 他人ノ發明セシ品ヘ更ニ工夫ヲ加ヘタル分ハ某發明ノ
 品ヘ何々ノ廉改正ト委詳ニ書記スヘシ若シ他人ノ發明
 セシ品ニ似寄リタルモ其實品物ノ工用或ハ工夫等全ク
 相違致シ候ハ異同ノ辨ヲ具シニ書分ケ差出スヘシ
 一 世用有益ノ品ニテ某ノ發明ニ相違ナク現ニ其本人存在
 スト雖氏既ニ世間ニ年久シク流布スル分ハ官許ヲ與フ
 へカラズ

一 數人心ヲ合セ發明シタル品ハ官許状ヲ與フルニ各通ニ
 相渡サズ社中連名ニ認メ下ケ渡スヘシ
 一 免許濟不株ヲ相當相代金ヲ以テ年限中他人ニ賣渡シ候
 儀勝手タルヘシ尤其段ハ雙方ヨリ免許状ハ書添ヲ願出ヘシ
 一 官許相成候モノハ年限中我名前ニテ所々へ出店ヲ設ケ
 或ハ他人ノ發明ノ品ヲ傳授スルハ苦シカラス
 一 發明ノモノ官許年限中死亡致シ候節ハ身寄リノモノヘ
 譲リ渡シ苦シカラス尤免許状ハ書添ヲ願出ヘシ
 一 何管轄所何國何郡何村誰何品新發明ニ付專賣免許相成
 候趣其節々民部省ヨリ普ク布告スヘシ
 一 官許年限中損失償ヒ兼候節ハ世間必用闕クヘカラサル

一 官許ノ文字及ヒ發明人ノ名前一々相記シ賣出スヘシ
 一 發明人ノ名前ヲ偽リ或ハ官許ナキ品物ヲ官許ト偽リ候
 毛ノハ過料申付ヘシ

第九 壬申三月廿九日第百五號御布告

新發明品專賣免許ノ儀昨未四月及布告置候處御詮議ノ次
 第有之當分被廢止候尚御取調ノ上連テ被仰出候品モ可有
 之事

但向後諸物品新發明致候者有之候ハ其管轄地方官ニ
 テ發明品及ヒ其工夫ノ手續等詳細取調書ヲ以テ工部省
 へ可届出事

○諸品賣買取引心得方ノ事

第十 庚午十二月廿五日開港場ノ御達

開港場居住商人外國人ト諸品賣買ノ儀ニ付違約出来管廉
 一 訴出候者共多分口上引合ノ旨ニ付約定證據無之畢竟言
 語不通約定引合方不行届故違約相成候儀ト相聞ニ候間自
 今必ス約定證書取替ヒ候様商人共ニ申渡尚外國人ト同
 様無證據之約定不致様可相違事
外國人取引助定書或ハ
 證書類心得ノ事

第七卷第百六十六中難
 船救助心得条日載ス

第十一 辛未九月二日御布告

從來市在ノ者共賣買取引約定證書認方疎漏ヨリ後日異論
 相生ニ難滋ニ至候者不少哉ニ相聞候依テ諸品賣買手附金

取引心得方定書今般別紙之通御國內一般布告致候開地方
官二於之管下市在之者共之右定書之趣堅相守候樣懇切之
告諭可致事

別紙

諸品賣買取引心得方定書

一諸品賣買取極候節之左之約定書雛形之趣意之基證書為

取替可申事

但產物出所品柄上中下並荷物之箇數貫目之七委細之

約定書之認入可申事

為取替約定書之事

何國產之何品何程

但何々

此代金何兩也

但通用金敷也

內金何兩為手附慥之預置申候

右之通賣渡候誓約定致之候處實正也依之八千支何月幾日

限無相違殘金引替右品相渡可申候若右期限一至及違約候

儀之有之候ハ之右手附金相戻候上違約償之之金何兩無

違背相渡可申候為後證約定之札仍如件

何國何所

何渡世
何屋

賣主 何之誰印

買入 何之誰印

何國何所

年號千支月日

何渡世
何屋

證人 何之誰印

何國何所

何屋

點替其其已申辦處外何之誰殿

為取替約定書之事

何國產歟何々

一何品何程

此代金何兩也

但通用金歟也

內金何兩為手附御渡申候
右之通買取候皆約定致候處實正也依テハ干支何月幾日限
無相違殘金何兩相渡右品引取可申候若右約定相違致候
ニ於テハ前書手附金其儘御引取ハ勿論違約ニテ御損毛相
成候償卜シテ金何程無遲滯差出可申候為後證約定一札仍
如件

何國何所

何渡世
何屋

年號干支月日

買主 何之誰印

何國何所

何渡世
何屋

證人 何之誰印

何國何所

何屋

何之誰殿

一賣買約定ノ時宜ニ寄證人加判ノ有無ハ相對示談次第可
致事

一殘金持參品物取引之節若買主自身出張難致節ハ代人誰
差出候旨ノ印紙書狀相添代人差遣代印可為致事

（第一篇第一節）

十五卷第八
十六見合

一商買ノ都合ニ寄賣買取引ノ次第柄右約定書雛形ヨリテ
明細ニ認候儀ハ可為勝手間可成丈疎漏ノ儀無之様互ニ
可申合事

一約定書ハ慥ニ候卜モ吟味ノ上全空相場ニ相決候上ハ相
當ノ處置可有之事

一約定書ハ相用候印判ハ實印又ハ商用ノ判ノ類印紙兼テ
飛身元附差配ノ莊屋或ハ年寄共方ハ差出置可申莊屋年寄
共方ニテハ一纏ニ致シ印鑑帳ヲ仕立置何時ニテモ引合之
出来候様可致候事

但改印ノ節ハ其時々可相届事

右諸品賣買取引心得方定書布告ノ日ヨリ百里以内ハ三十日目ヲ限百里以外ハ九十日目ヲ限リ其翌日ヨリ一般取行ヘシ尤日限前布告ノ趣承知致シ候者ハ其翌日ヨリ取行堅相守ヘク若相背不都合ノ證書ヲ取置後日ニ至訴訟ニ及ヒ候トモ證據ニハ難相立候事

第十二 壬申四月九日正院ヨリ府縣へ達

諸品賣買取引心得方之儀ニ付昨幸未月二日御布告相成候處御趣意未々迄貫通不致故歟爾來取引之儀ニ付出訴ニ及候者多クハ右御布告之御趣意不相辨是レカ爲メ終ニハ雙方活業之妨ニモ相成愍然之事ニ候條各地方管下無遺漏行届候様更ニ布告可致候也 (第六卷第廿二見合)

○貿易便利等ノ爲メ通商司被置ノ事

第十三 己巳六月廿七日三都府並諸開港場へ御沙汰

宇内萬國財ノ生シ貨ヲ集ルノ道百物ヲ流通シ貿易ヲ便ニスルニ在リ凡土ニ肥瘠ノ差ヒ地ニ寒暖ノ別アリ則其生殖スルモノ亦自ラ從テ異ナリ之ヲシテ有無相通シ百貨往來セシムル者ハ商ノ事ナリ然ルニ我皇國商律未タ備ハラス財ヲ生スルノ道未タ隆ナラス今也各國相往來ニ通商開クハニアタツテ金錢物價其平均ヲ失シ上下ノ疲弊日ニ甚シ故ニ商律ヲ立貨幣ノ融通ヲ助ケ廻漕ノ便ヲ設ケ内外輸出入ノ多寡ヲ量ツテ物價ヲ平準ナラシメ萬物流通財ヲ生シ貨ヲ集ルノ基ヲ可被為開タメ合度會計官中通商司ヲ被置

左之通第一卷第二卷ノ御委任被仰付候ニ付三都府並諸開

港場地方官罷及土地民情ヲ審ニシ通商司卜熟議戮力處置

可致事通商司被廢等ノ事第一篇

○外國貿易輸出物表ノ事

第十四 庚午七月八日外務省ヨリ諸省へ廻達

各開港場輸出入物品高去巳年中之分上木ニ付三部宛御達

申候乍御面倒御順達留ヨリ御返却有之度候也外國人ト交

略約書中ニ詳ナリ。官商審察ニテ外國ノ諸品

買入注文等ノ事第一篇第二卷第二百三載ス

外國貿易ヲ開ク以來内外物品出入ノ數日ヲ逐テ増益セリ

今是ヲ總括シテ新ニ一表ヲ製シ毎年兩次ヲ期シテ世ニ公

布セトス蓋シ其増損ヲ計較シテ國家經濟ニトニ裨益ス

ル人ニナラス衆庶ヲシテ作業ヲ勉メ富有ノ基ヲ起サシメ

レト欲スル也觀ル者此ニ注意セヨ是レ各開港場輸出入物

表ノ事第一篇第四卷第八十一見合

明治三庚午年六月 外務省

第十五 辛未五月廿三日御布告

外國貿易輸出入物品取調書之儀先般記載表雛形ヲ以大藏

省ヨリ相達置候處記載之体裁改正相成候間別紙雛形雛形

之通一箇月毎ニ取調翌月中無遅々差出可申事

○有餘ノ米麥海外へ輸出スルノ事

第十六 壬申正月廿日各開港場等へ御達

米麥之儀ハ是迄海外輸出御禁制之處以來大藏省在米有餘

之分ニ限リ各開港場運上所ニ於テ輸出ノ為公ノ入札ヲ以
テ内外人民ニ可賣渡候條時々同省ヨリ相達次第別紙規則
面之通取取可申事

但本丈御拂米之外ハ輸出不相成者ニ有密賣等無之様取
締相立可申事銅輸出被許ノ事第四十七ニ金銀銅外國ハ
同港場ニテ密賣ヲ禁スルノ事
同第七卷ノ第百六十六ニ載ス

一第 報告

一第 米凡

一第 俵也

一第 此量

一第 番

一第 米凡

一第 俵也

一第 此量

一第 米凡

一第 俵也

一第 此量

一第 米凡

一第 俵也

一第 此量

一第 米凡

一第 俵也

一第 番

米凡 俵也

此量 斤

右 口 月 日 第二字運上所十八番石庫ニ於テ開
札施行候間入札望ノ人ハ規則ニ從ヒ同日十二字迄ニ入札
可有之候也

入札ノキニカ弗ヲ以テ書出シ候テハ規則ニ相悖不都合ニ
付入札望ノ者ハ運上所ニ於テ入札書式ノ紙牋用意イタシ
置候間誰ニテモ右書式ニ書載入札可致候事

改正 米穀入札賣渡規則

一 米穀輸出制禁ノ儀ハ從來之通ニ有之然レ此後國內有

餘有之候節ハ時宜ニ依リ大藏省貯藏ノ内都合見計ラヒ
諸海開港場ニ於テ海外輸出ノ為メ公ノ入札ヲ以テ内外
人民ハ賣渡シ可申事

一 賣渡スルキ石高並ニ開札日限ハ一週歟又ハ二週日前ニ

米穀ヲ賣渡セル地ノ運上所前ニ張出シ置可申事

一 入札望ノ者ハ開札日限前日迄ニ運上所ニ申出候ハ、在

米ヲ覽可為致事

一 入札ハ開札當日十二時迄ニ其運上所ニ可差出事

一 入札ニハ米穀一百斤ニ付金貨何程ト可記載事

但右金貨ノ代リニ銀圓洋銀丈々ハ其時々ノ市中相場

開テ張出シ置キ比較計算ノ上請取可申事

一開札ハ當日午後第二字諸入札人ノ目前ニ於テ公ニ披封可致事

一開札ノ上其價位適當ナリトセハ最高ノ入札ハ賣渡可申

一若シ其價位不適當ニセハ賣渡不致候事

一入札ハ其差出セシ順序ニ從ヒ番號ヲ記シ置キ開札ノ節其價位同様ナル時ハ先番ノ方ヲ落札ト相定可申事

一若シ又一度ノ入札高ク數口ニ分ル時ハ其口毎ニ番號ヲ記載シ入札場ニ張出置ヘシ故ニ入札望ノ者ハ一口又ハ數口ニテモ其番號ニ隨ヒ別々ニ入札可致事

一右數口ト分チシ時ノ開札ハ其番號毎ニ價位ヲ比較シ其價適當ナリトセハ其口限リ最高ノ入札人ニ賣渡可申事

一落札ノ節ハ買主其場ニ於テ買受證書ヲ差出可申右買受證書差出候節約定金ニテ入札セシ米價ノ總額ヲ算シ其

一割五分百ニ角ヲ運上所ニ納ムヘシ尤殘リ十歩ノ八五

ハ開札ノ日ヨリ十四日ノ内ニ皆納イタシ落札ノ米穀ハ斤量懸ケ改總數引取可申事

一殘金納方十四日ヲ過ル者ハ前條一割五歩ノ約定金ハ買主ノ損失トシ米ノ儀ハ大藏省ノ都合ニヨリ再ヒ入札ヲ以テ賣拂可申事

一右日限通り殘金ヲ上納シテ猶其米穀ヲ運上所庫中へ積置事ヲ願フモノハ借庫規則ニ隨ヒ藏敷料差出スヘキ事

一斤量改方ハ二百依掉ニシテ三依ハ渡方ヨリ三依ハ受取

方ヨリ撰ミ出シ都合ハ依ヲ貳ツニ分十三依ツ、秤ニ懸
 ケ改メ正味若干風儀若干ト相定メ其平均ヲ以テ二百依
 毎ノ正味有貫ヲ合計スヘシ若買主大ニ輕重差違アルト
 見ル時ハ自費ヲ以テ依毎ニ懸ケ改メ明瞭ニ其正味有貫
 ヲ定ムルヲ勝手タルヘキ事
 一 秤ノ鏝ハ買方ト賣方ト協和同意シテ雙方ニ於テ取扱可
 申事
 一 右落札米穀ハ其米ノ積置アル藏場ニ於テ引渡可申事
 一 米渡方數日ニ涉リ候節ハ日々請取渡相濟候丈ケノ米價
 ヲ算計シ當日相納可申事
 一 落札ノ米ヲ輸出スルニハ買受シ節相渡セシ落札證書ヲ

持參シテ運上所へ願出輸出免狀ヲ請取可申事
 一 落札ノ米穀ヲ若シ買主ヨリ他人ニ賣渡ストモ其米穀輸
 出ハ元買主ノ名前ニ限リ前條ノ手續ヲ以テ差許可申事
 右之通り改定イタシ候事

横濱運上所
 手作米舂米ニ致シ市中へ賣捌勝手ノ事

近郷之百姓共手作ノ米舂米ニイタシ市中へ賣捌候儀ハ
 右渡世ノ者ニ無之候トモ不苦候儀ニ有之候哉御問合才
 一 候至急御回答有之度候也
 辛未五月十五日

民部省
 刑部
 省

御書面百姓共手作米菴米二致市中へ賣捌候儀ハ右
渡世ノ者ニ無之候共勝手次第賣捌候テ不苦儀ニ有之候
此段御答方ヨリ候也

辛未五月廿四日

民部

省

○舟船製造買入

○水陸運送

○西洋形船百姓町人所持スルヲ許シ并郵船商船規
則御定ノ事

第十七 己巳十月七日御布告

西洋形風帆船蒸氣船自今百姓町人ニ至ル迄所持被差許候
間製造又ハ買入等致度者ハ管轄府藩縣添書ヲ以テ東京外

務省河願出事

但身元不愠者共外國人則合御國人所持ノ名ヲ填與

候儀様ニ惡弊無之様府藩縣ニ於テ篤ク吟味ノ上添書可

致候事蒸氣船風帆船等修復願方ノ事第一篇第十七卷第
四卷第九十四頁見合

第十八 庚午正月廿七日御布告

郵船商船規則別冊之通御定ニ相成候條此段相達候事規則
二附

附

郵船規則廢止ノ事

己巳十二月民部省外務省ヲ以テ御布告候郵船規則御
不用ニ付御廻可申云御申越之趣承知イタラ候然ル處
右郵船之儀ハ最初官府ニ御取設可相成積以テ庚午

正月申伺之上兩省... 規則頒布... 候得共其後全ク
商人共之營業... 候儀... 不都合之箇條文意...
有之候間右規則... 相廢候儀... 有之候此段及御田答候也
本省問合
書畧之

壬申七月三日

大藏省

○西洋形船舶所持ノ者右名号等海軍省へ届出入事
第十九 壬申九月八日海軍省乙第百十號諸省へ回達
御院省使才上テ從來所轄之西洋形蒸氣帆前及上新規各國
人買取候船舶共右名號大小長短馬力噸數等今般更ニ御取
調相成候條別紙雛形之通相認來ハ十月十五日限リ御差出

可有之此段及御達候也

但以後定例トシテ每年二八月取調御差出ニ新規買入或
ハ破損等ハ其都度々々増減御申越可有之候也

追テ各府縣ニモ別紙雛形之通相認可差出旨同様相達候
條為御心得雛形相添此段モ及御達候也

別紙雛形

何省所轄

何國何千何百何十何年造蒸氣力何凡

長 何間

巾 何間

馬力 何程

走力 何程

帆柱 何本

積高 何程

右當時廻漕ニ相用重王ニ何國何港ニ航海致シ候力又ハ當

時破損致シ何國何港於テ修復差加中ニ候力或ハ最早難用

立何國何港工圍置候力

明治五壬申年何月 何省 印

海軍省

各府諸縣廳并華士族卒農商ニ至ル迄從來所持之西洋形蒸氣枕前及七新規各國人ヨリ買取候船舶共右名號大小長短

馬力噸數等今般更ニ御取調相成候條別紙雛形之通相認來

ル十月十五日限リ可被差出候此段相達候也

但以後定例トシテ毎年二八月取調可被差出尤新規買入

或ハ破損等ハ其都度々々増減可被申出候也

別紙雛形

何府所轄

何國何千何百何十何年造蒸氣力何丸

長 何間

中 何間

馬力 何程

走力 何里

帆柱

積高

何本

何程

右當時廻漕

= 相用

重

工

何國

何港

工

航海致

候

力

又

八當

時破損致

何國

何港

於

修

復

差

加

中

二

候

力

或

八

立何國

何港

工

圍

置

候

力

右之通相

違無

之

候

也

明治五壬申年何月

何何

府

印

海

軍

省

御

中

別紙雛形

何何

府

管

下

第

何

之

大

區

小

何

之

區

何

何

丁

目

何

番

地

何國何郡何村
華士族卒農商力

何之誰所持

何國何千何百何十何年造

蒸氣船力

何丸

長

何間

中

何間

馬力

何程

走力

何里

帆柱

何本

積高

何程

右當時廻漕

二相用

重

工

何國

何港

工

航海致

候

力

又

八當

時破損致

何國

何港

於

修

復

差

加

中

二

候

力

或

八

立何國何港工圍置候力

明治五壬申年九月

前書之通相違無之候也

壬申何月

何之誰印

何府縣印

海軍省御中

第二十 壬申十月廿七日第三百二十三號御布告

○北海道航海ノ船艦請負荷物為替ノ仕法被設ノ事
北海道航海之船艦往々難破之災有之人民危懼不少候ニ付
今般開拓使ニ於テ海上難破濡損請負及荷為替之仕法相設
ク同使用船ヲ以東京大阪箱館之間往返運輸相開候條此段

相心得以來無危懼通航可致候事

但請負為替等之仕法ハ東京大阪箱館三ヶ所取扱所ニ於
テ可承合事陸運會社鐵道會社郵便蒸氣船會社諸規則及
約定書等ノ事第一編第七卷ノ第五十三條五
十四第五十八
第百廿五見合

蠶種蠶糸

○蠶種生糸御取締等ノ事

第廿一 蠶種紙生糸株鑑札ノ事

今般蠶種紙生糸為取締株鑑札相渡候間其支配所内右渡世
之者東京府海運橋收稅局へ願出候様御申渡可被成候最寄
領土地頭へ者其御方ヨリ御達有之候様致度則右鑑札別紙
雛形相添此段及御達候別紙雛
形畧之

辰十一月

收稅局印

追而本文願出候者村役人與印之願書持參尤村役人差添
二ハ不及候間此段御達有之度存候

東京府

收稅局

江川太郎左衛門殿 古賀一平殿 鍋嶋道太郎殿

山田市太夫殿 柴山文平殿 大音龍太郎殿

粥川小十郎殿 桑山圭助殿 佐々布貞之允殿

赤松孫太郎殿 成瀬勘左衛門殿 石田守人殿

第廿二

己巳九月

日民部省布告

輸出ノ蚕種紙并生糸類

改所ノ檢査ヲ可受ノ事

諸開港場へ輸出之蠶種紙並生糸之類贋作偽製或ハ不正之
仕立荷ヲ作り貿易致ス者間々有之哉ニ相聞御取締ハ勿論
遂ニハ皇國之名義ヲ汚シ隨テ貿易衰頽國民失利之基ニ付
今般御取締之夕メ東京ハ從前之通其他大坂並諸開港場最
寄ハ改所被為建候ニ付其旨相心得右改所之内便宜之方ハ
輸送改ヲ受候上外國人ト取引可致萬一心得違之者有之無
改之品取引致スニ於テハ其品取揚候而已ナラス急度御沙
汰之品モ可有之間心得違無之様可致事
但蠶卵紙之儀者其生産スル所之國所並製作人名前ヲ紙
背ニ相記シ調印之上可差出事
右之通蠶糸渡世之者共ハ無遺漏可觸達但委細之儀ハ租稅

司へ打合セ可申事

一種紙本部壹枚

税金永百文

一生糸

税金四兩

一真綿

税金壹兩

一熨斗糸

税金三分

一皮ハナ生皮ナ

九貫目ニ付

九貫目ニ付

九貫目ニ付

税金壹分貳朱

一屑糸

九貫目ニ付

税金貳朱

一出売蛹

九貫目ニ付

税金貳分

一山繭種

壹斤ニ付

税金貳分

以上

第廿三 庚午二月民部省頒布

養蚕方御下問

養蠶ハ皇國至要ノ産業ニテ唯其事ヲ勤ムル者ノ利聞アル

ノミナラズ大ニ國ノ資用ヲ増殖スルモノナレハ追々其術

ヲ考窮シテ各妙手ニ至ルヘキ筈ナレ共其巧拙ニヨツテ豊凶有之隨テ損益モ不_レ少候處近來養蠶場舉テ其利ヲ競フヨリシテ徒ニ他ノ利益ヲ羨ム者ハ已レ其術ヲ精フセズ分ニ超ヘカニ過ルノ蠶業ヲ營ミ却テ其産ヲ失フニ至ルノ類間々有之哉ノ趣實ニ憫然ノ至ニ候畢竟其者ノ貪慾ヨリ生スルノ孽ナリト云凡イマタ其學術窮理ノ依頼標準トスベキモノナキ故未熟ノ輩唯其豊凶ハ天與ノ禍福トシテ存込遂ニ知覺ノ進歩ヲ得ザルハ今日迄ノ遺漏ニシテ不可忽事ニ候最モ是迄養蠶ハ婦人ノ業ニ屬シ自ラ手ニ覺ヘ心ニ記ス藝術ニ齊シケレハ漸々其事盛大ナレバ各一家ノ本業ニモ可相成殊更人ノ原蠶卵ヲ製スルノ輩ハ別テ一ノ研究

實際ヲ試験シタル自案ノ手記モ可有之間今般遍ク養蠶場ニ布令シ各地風土ノ差ト養法ノ別トニ不拘廣ク其事ヲ下問シ要ヲ撮ニ萃ヲ拔キ養蠶ノ方法ヲ輯集シコレヲ頒布シ人々無經ノ惑ヲ解キテ有効ノ勳ニ處スルノ指擗タラシムルノ条各其秘訣蘊奧ヲ吐露シ左ノ條件ニ隨ヒ手續書ヲ以テ可申立事

條件

- 一 養蚕室建築の模様氣候温暖の用以振日除風ぬけの手當窓戶の設け方
- 一 蚕卵の手置原蚕卵の撰之方
- 一 卵の蚕化しむると其年來の様子より速速あらしむ。

- の法其遅速に付ての取扱振。
- 一白繭を作る蚕黄繭を作る蚕の養ひ方の差違難易。
- 一蚕へ幼稚の時養ひ方別て行届くべきの理来を用る度数。
- 一温度の加減蚕室の手當。
- 一稚蚕を桑の花にて飼ふの善悪及雨露のぬき来の善悪。
- 一獅子休より庭起迄休起の順序日限及手當蚕裏の取り捨
- て様来の度数温度の分量。
- 一揚方手續繭よるる日限及繭の檢取り方。
- 一繭となりて後蚕のさるぎと化まるとの日限及繭の手置。
- 一さるぎとありてより蛾と化まるとの日限及蛆とあるさる
- ぎの因縁。

- 一蚕卵を紙よとるの仕方温度の有無。
- 一総て蚕と化して繭とあり繭より蛾とあるの日限。
- 一春蚕の外夏蚕又ハ再出と唱へ卵とありて其年再び蚕と
- 化まるとの因縁。
- 一附右二種の卵を製まるとの法。
- 一蚕卵紙一枚本部厚取よて蛾何個よて出来し其蚕卵數幾
- 粒あるの取調。
- 一右紙一枚の蚕を養ふよ来何株馬備ふべきの算當及蚕
- 室の間取蚕具入用の積。
- 一來樹の種類地味の善悪及培養の法。
- 一允蚕よ障る氣候品物及蚕病の種類因縁。

一都而養蚕いんに用ゆる道具の寸法繪圖えいず并蚕とあり四度の休
み起より庭起後の様子繭まゆの圖さあぎの貌蛆むしと蛾か迄之處
を丁寧ていねいに真寫まなしたる繪圖

但此分ハ養蚕場一最寄も寄りより一通宛とままであり
右舉るところの條件ハ全其概畧まじりふる各地各種さかの取扱ひあ
りて尚洩あるの件も不少等あれハ篤とと實地取調書取と以て
可申立者也

午二月

民 部 省

第廿四 養蚕試験方御布告書庚午二月民部省頒布刊行ニ
付畧之

第廿五 庚午七月民部省頒布 蚕種製造諭告

蠶種之儀ハ御國第一之産物也て國用ハ勿論外國貿易上

を洪益有之候品之處近來製造濫雜らんざに相成夏蚕合せ夜附又
ハ糊有こ其他様々如何之製つく一方以ふる私慾しよくと謀り衆人を欺
き候者共も有之哉之趣相聞へ以之外之事ハ候畢竟養蚕ハ
原蠶卵げんさらんに係り候儀之處未熟之者ハ原蠶卵之善惡ヲ不辨徒
ニ下直の蚕卵と求むより右様濫製之品を以被相欺遂ハ
翌年之産業を誤り候次第しだい立至り甚以無謂事ハ候殊こと本
年ハ蠶種殊之外違作ちがして此儘打捨置候テハ來歲之養蠶一
般之衰微おとろ可至ハ必然ニ付其管内養蠶之者共ハ別紙之通
不洩様懇ニ曉諭きやうゆんおし且ツ最寄養蠶熟練之者又ハ村役人
等厚あつ為申合前條濫製之蠶卵を以未熟之者と欺たぶき候様之
をの有之候あり此度取押ハ相當之付可申付將蠶種賣買之

者共右諭告之主意相辨へ互に實意を以て取引ひ候様
且亦從來蠶卵を製せし者共へも丁寧な説諭し候様一時之
利は而已不泥精良之原蠶卵御國內は相残り將來之生産培
殖相成候様世話可行届候事
諭告
蠶卵紙之儀は御國産第一の品にて其豊凶ふよりては御國
内の損益の亦なるは貿易上ふも差響き内外の人民商業の
盛衰は拘る程の程の多きを是迄度々厚く御世話も被成遣
る所今年は諸國とも稀なる違作にて來年養蠶の元種普く
可行届哉難測候間商人とも一時目前の利益を得るため
隨意に輸出し候候自然夏蠶再出蠶夜附等の粗悪の

品のを相残り好き元種盡果可申へ勿論は貿易も自然は
相衰へ國內の損失不少内外人民商業繁昌の道も源を塞ぎ
根を絶つと均しく尤可憂事とわあべし今國民商業の利益
をうけ貿易永續繁昌せしめんと志むるの盛衰の理を辨へ
損得の分ちを考へ國內用を殘さば外國へ賣渡さあり利益
少しとわあとも今日一已丈々の小損は來歲全國中の大利
とわり一時目前の小利は後日意外の大損とあり隨て貿易
も衰微し至らば國の安寧人の康福を保つをうらむる道理
を曉し私欲は溺るゝあはれ國の産物年々増加し製造月
は精良に至り人の交際日は厚く國異り域隔つとも人中人
との間共は利益を同じて永く安寧康福を保つことを謀る

蠶ノ元來蠶の豊凶ハ元種の善惡ニ歸スル譯ナレバ養蠶の
其のハ假令案外の高價トシクとも可成丈精良の元種を求
め生産繁殖一東洋第一寶品の名として虚一ウラざらざる
事肝要也されバ各民銘々眼前の小利ヲ迷ヒ來歲の利
根を培養一全國將來の大益を心懸け蠶種製造の者ハ可成
精良の品を撰テ國內用ニ賣出シ又古をを買入る者ハ其
價の貴きを厭フバ専ら精良の品を撰む一是實ニ人民の
職業を盛ル一生産繁昌の基本を謀るゝるあれバ篤と右の
御趣意を奉ト心得違無之様トすべし

庚午七月

第廿六 庚午八月廿日御布告

蚕種製造規則被定

蠶種製造之儀近來杜撰ニ相成數多之濫製有之趣相聞以之
外之事ニ候畢竟無識之細民唯自己目下之小利ヲ貪リ終ニ
柳國産之品位ヲ墜シ隨テ外國貿易上ニモ名産ノ聲價ヲ減
却シ民間至要之善業却テ破産之資ト相成候向モ有之不心
得之事ニ付今般蠶種製造規則別紙之通相定候條來未年ヨ
リ都テ規則ニ照準シ各養蠶場管轄之地方官ニ於テ取締行
届候様可致事別紙畧之此規則辛未五月改定アリ第廿九見合

第廿七 庚午八月

日民部省達

上品蠶種褒賞規則

今般各地方蚕種品位の鑑定法相立上好の蠶種製造の者ハ
其等ニ從ヒ褒賞被成下其名を以テ廣ク天下ニ公布シ其

業を事とせしむる者の模範とらしむる条養蚕場管轄の地方官
よ於て管内詳明よ取調左の規則よ從ひ最善の品鑑別し國
限の優等三位を擇舉し毎年約八月中民政部省へ可差出事

規則

一 養蠶場管轄地の模様よ從ひ最善よ於て組合を立て一組
概算百人と定め組合中よ選入札の法と以て篤實研業の
才一人を撰舉し其組内の世話役とすべし
但右公撰法の時日を定め組内の者管轄の官廳へ集會
し銘々撰舉すべき人の名を記ししるし小札と印封して
差出し入札畢て縣官立會の上開封し其撰よ當り人名
を稠衆よ宣布し之を書冊よ記し舉數多き者を以て其

組の世話役とし勤役年限ハ九四年を期とし更よ此
法則を以て次代の者を撰舉せし其給分ハ一ヶ年試
の上よて集議よよりて之を定むべし

一世話役ハ養蚕の時節よ至らむ組内養蚕方蠶種出来の模
様を見計以上好の蚕種製作の者ハ其名面を記し置蚕種
出来揚の上員數改鑑札願受の節地方官へ申立右蚕種本
部二枚を見本として差出はべし

但其蚕種出来の原繭の見本出売繭數三十個を添ふべ
し右見本の鑑定済の上都て本人ハ下遣はべし尤蚕種
白繭黃繭の差別無く品格の上下よ從ふべし
一 各組合よ於て右の方法を以て最好の蚕種世話役共より

差出候上より管轄の地方官より取纏一國限りの最好品位鑑定法を為さばし

一 一國限の優等鑑定法と管轄地の分割に拘らば支配地蚕種製造の若擧數多き藩縣を以て一國限の總鑑定場と定め各藩縣共上好の蚕種世話役より差出候り右總鑑定場へ取寄毎組の世話役集會熟覽し入札を以て其國限の優等三位を擇舉まべし

一 一國限三位の優等より擧り候者ハ管轄の地方官より於て左の雛形の通功牌を製し衆人注目の場合を撰みて之を掲げ且其國限り養蚕場へ其由を布告まべし

一 一國限三等區別書雛形

干支年	武藏國産	何藩縣
月	蚕種上	支配所第
製	品三等	何國何村二
作	之差別	誰組合誰等
		同上三
		同上

但三陸兩羽磐城岩代上野信濃甲斐其外の國々共此例に准ずべし

賞格

- 一 國限蚕種上好品位
- 一 第一等
- 一 第二等
- 一 第三等

但賞典ハ擇舉の節ニ至リ相違まべし
 一 國限鑒定の法相濟候上リて右優等三位の蚕種并出売
 繭も。民部省へ可差出民部省ニ於て沉く精業研學の者
 を撰み入札を以て更ニ鑒定を經御國內の優等三位を撰舉以
 一 此優等三位入るる則御國內の最上品ニ付民部省ニ於
 て左の雛形の通功牌を製して衆人ニ揭示し且新聞紙を
 以て其名を天下ニ公布し養蚕家の龜鑑とすべし

干支年	御國産	何藩縣	第
支	御國産	何藩縣	第
年	蚕種上	何國何村	二
月	品三等	誰組合誰等	同上
製	之差別	製之	三
作			等
			同上

賞典

御國産蚕種最上品位

- 第一等
- 第二等
- 第三等

但賞典ハ擇舉の節ニ至リ相違まべし

右之通規則相定候事

庚午八月

民部省

蛆ノ生スル証徴ヲ發明并蚕舎利アル蚕フシ蚕タレ蚕杯
 ノ病根ヲ究メシ者等ハ相應ノ褒賞ヲ下サレ且其者ノ名面
 ヲ以テ賞ク其說ヲ天下ニ頒布スベキ旨養蚕試驗方御布告中ニ詳ナリ

第廿八 庚午十月御布告 蚕種製造規則附録書

當庚午八月中蠶種製造取締並稅則之儀ニ付布告書並規則
共相達置候處尚令般右規則附録書附録書相達候間前規則
ト同遵守可致候事

第廿九 辛未五月御布告 蚕種製造規則改定

蠶種製造之儀近來杜撰ニ相成數多之濫製有之趣相聞以之
外之事ニ候畢竟無識之細民唯自己目下之小利ヲ貪リ遂ニ
御國産之品位ヲ墜ニ隨テ外國貿易上ニモ名産之聲價ヲ減
却シ民間至要之善業却テ破産之資ト相成候向モ有之不心
得之事ニ付今般蠶種製造規則別紙之通相定候條當未年ヨ
リ都テ規則ニ照準シ養蠶場管轄之地方官ニ於テ取締行届
候様可致旨去庚午年中相達置候處猶詮議之上規則改定相

達候條刊行得其意各所區々不相成様可致候事此規則壬申六月改

定アリ第三十七見合

第三十 辛未六月 日民部省達 製絲方法書

別紙製絲の得失及方法と説き書米國公使より差出たり
その書の民益もなるべきを以て地理推正若山儀一を以
て譯せしめ更ニ同國公使の手を経て外國商會議社總代役
の校正を得之を上梓し合々國內ニ公布せしめり別紙
第卅一 壬申二月十三日大藏省第十七號布達 蚕種製造員數
届出期間之事
蠶種製造免許鑑札ハ當省ニ於テ製造致シ各地方官ニ相渡
候間年々各管内製造員數凡高見積前以當省ニ申立右鑑札

受取置製造人共取出ニ隨ヒ十二月迄可下渡者去未五月
相違候規則中（第一節）掲載致シ置候處今以製造員數不
申立向有之右ハ追々製造季節ニ及ヒ申立洩ニ相成候テ
ハ不都合ニ付來ル三月十日限早々可申立候若右期限一過
願出候分ハ採用不致候間各府縣廳ニ於テ深ク注意致シ精
々取調可申立事

第卅二 壬申二月廿四日大藏省第廿六號布達 蠶種輸出并賣

買ノ者前以元方ハ引合其數ヲ定メ置賣買可致シ等
蠶種製造賣買ノ儀ニ付追々相觸候儀有之候處商人共一
己ノ利欲ニ走リ元方ノ景狀ヲモ解知セスシテ俄ニ外國人
ヨリ多數ノ注文ヲ引受蠶種出來ノ時ニ至リ善惡ヲモ不撰

買取候ニ付良好濫製ノ分相混ニ開港場ハ輻輳致シ候ヨリ
大ニ其聲價ヲ減却シ既ニ去未年ノ如キハ蠶種取扱ノ者共
大略破産ノ姿ニ立至リ其損害不少候間自今海外輸出ノ分
ハ勿論蠶種賣買致シ候者ハ前以元方ハ引合ヲ遂々其數ヲ
定メ置限ニ濫製ノ品賣買不致候様此度可相守候萬一心得
違ノ者於有之ハ嚴重ノ咎可申付事
右之趣管内無遺漏相觸可申候事

第卅三 壬申三月七日大藏省第三十四號布達 蠶種濫製ノ品

類賣買禁止等ノ事

蠶種製造規則ノ儀ニ付テハ辛未五月中御布告ノ趣モ有之
候得共製造人又ハ商估等目下ノ小利ニ趨リ粗製濫出致シ

候ヨリ終ニ名品ノ有價ヲ減シ第一本原タル生糸産出ヲ耗損致往々其職業ニ從事致シ候者ハ破産ノ資ト相成以テ外ノ事ニ付自今濫製ノ品賣買致シ候儀ハ堅ク禁止候事但夜附夏蚕再出掛合等粗惡ノ蚕種ヲ本紙ニ取賣買候儀ハ向後此度不相成事他人ノ生繭ヲ買入蚕種製造致シ候者自分ノ名前ヲ以其種ノ製作主ト相成候儀ハ其蚕種出産地方ノ實況ヲ失ヒ濫雜ノ弊有之候自向後蚕種商人生繭中ヨリ他人ノ品ヲ約束致シ候共其蚕種ハ生繭製作主ノ押印ヲ以テ取扱候様可致事右之條々各管内無遺漏相違ニ村町莊屋年寄又ハ蚕種世話役等ハ尊ク申諭シ丁寧ニ取締行届候様可致若心得違ノ者

有之候ハ、兼テ相違候蚕種製造規則中ノ罰例ニ準シ所置

可致事 第七則ノ第四節ヨリ第六節ニ至ルマテニ見ユ

第卅四 壬申五月十日大藏省第六十五號布達 製種ハ生繭製

作主ニ限ルノ事

蚕種ノ儀以來生繭製造主ノ外製種不差許且夏産再出掛合ハ原紙ニ取製造ノ儀ハ不相成夜附糊附其外粗惡ノ品ハ一切製造不相成等改正ノ御詮議モ有之不日御發令可有之候得共既ニ製種季節ニ差向候儀ニ付先以前條相違候條右之趣相心得致テ申立ノ凡積員數ニ見合生繭製作主ニ限リ製種間届候様可致事

第卅五 壬申五月三日大藏省第六十二號布達 蚕紙生絲說

蠶紙生絲ノ説此度當省於テ上梓致ニ候間五冊ツハ相渡候
條各管内養蚕製絲場へ相達レ一般營業ノ心得方トモ相成
候様精々世話可致事蠶紙生絲
説畧之

第卅六 壬申六月五日大藏省第七十一號布達生糸廢稅ノ事第一
篇第四卷第百九見合

別紙之通今般製絲告諭書相渡候条各府縣管内於テ右業体
ノ者御旨意貫徹候様可致候此段相達候事

告諭文

日本の産物おへ交易の大なるは金高の上るとい生絲も過
るものなり外國人も之を貴ひ御國中の利潤となる事之を
以テ第一と以然るは御國之生絲のこのごとく上品なるは土
地の宜布故も其製法に至りては只人々の覺し手心より

出来せよをのよき其法いよき精くくらば近年交易の繁昌
せしめり粗惡之品次第よおなく其上御國中一様ありは品
柄宜しくくされば外國人も之を貴むはくは直段も次第よ
下落し交易之利分も夫も減少を此損失ハ唯糸を製するを
のれもよありは自然總体之不融通となり然るは此ハ
御國産第一之品格を落し其害全國よ及び貧困之基を生を
なせしめし事ありはや右に付朝廷萬民之為を被思召此貧
困の基を去りて家々富饒之利を得せしめんとの御趣意を
以上州富岡へ多分之入費をくけ盛大なる製絲場を御建被
遊佛朗西國より生絲製造之師と男女之職人數名を雇ひ入
ま當夏より無類精好なる生糸之製造を御始め被成御國中

製絲之志あり。者ハハ士民を論を以熟覽を許さ。此製絲場
ニ於テ女職人四百人餘御雇入相成製絲之法を學せらる
ハきヨ右女ハ外國人ヨ生血を取ら。杯ト妄言を唱へ人
をわら。候者も有之。以之外の事ハ候右女職人ハ製絲
の術傳習之上ハ御國內製絲之教師ト被成度御趣意候得ハ
決而無疑念傳習之為め。出シ可申妄言ハ惑ハ候而御趣
意ト悖リ候様之儀無之様可致此製絲場ヨかくもて入費を
うけ盛ニ開クせられ候御趣意ハ前文のト御國生絲之品
萬國ヨ勝れ永遠之御國益ト相成全國之民を。皆富饒之
利トら。不ハせん。為。只上ヨリ御世話被成候儀トて
決而下民之利を上ヨリ奪候様之譯ト無之御場所悉皆成就

製絲之術習熟ハ至候。民間望之者ハ御拂下モ被仰自度
御趣意ハ候間郡村製絲之者ハ不及申四方之人民厚ク御趣
意をわきまハ製絲之術ト傳習ハ心を入れ精好之品多分出
来候様有之度候也。

壬申五月

第卅七

壬申六月十四日 第百七十九號御布告

蚕種製造規則

更ニ改定

蠶種製造之儀近來杜撰ニ相成數多之濫製有之趣相聞以之
外ノ事ニ候畢竟無識ノ細民只自己目下ノ小利ヲ貪リ遂ニ
御國産ノ品位ヲ墜シ隨テ外國貿易上ニモ名産ノ聲價ヲ減
却シ民間至要ノ善業却テ破産之資ト相成候向モ有之不心

得ノ事ニ甘蠶種製造規則別紙之通相定候條去未年ヨリ都
テ規則ニ照準ニ養蠶場管轄之地方官ニ於テ取締行届候様
可致旨義テ相違置候處更ニ當申年ヨリ別紙(刊行ニ)之通改
正候條總テ成規ニ從上區々ノ處置無之様可取扱事

第卅八 壬申七月廿九日大藏省第九十五號布達 夏蚕再出掛

合ノ類薄紙製造ノ分國內用ノ免許印紙可渡ノ事

夏蚕再出掛合ノ類ハ可成丈製造致間敷若製造候者ハ原紙
ニ製造候儀ハ不相成水紙ニ不紛様薄紙可相用旨蠶種改正
規則中(第二節)ニ掲載有之候處右ノ原紙ニ取製造不致品
ハ不及稅納儀ノ心得違致ニ無印紙ニテ賣買致シ候者モ有
之哉ニ相聞不都合ノ事ニ候條賣買ハ勿論自用種タリ共薄紙

ニ製造候上國內用ノ免許印紙相渡收稅可致候若違犯ノ者
ハ規則ニ照準ニ此度可致處置事

第卅九 壬申八月八日大藏省第百三號布達 壬申年産出ノ蚕

卵紙優等撰舉ノ事

本年産出ノ蚕卵紙優等撰舉相成候條去々午年民部省ヨリ
相違候蠶種褒賞規則ニ照準テ一國限三位ノ撰舉執行ト古
品來ル十月晦日迄ニ當省勸農寮ハ可差出事

但水文日限迄ニ不差出分ハ後日ニ至リ撰舉願出候共取
揚不相成候條其段可相心得候事

第四十 壬申八月晦日大藏省第百十七號布達

別紙之通山繭養生告諭書相渡候條各府縣管内江領布イタ

適宜之地所ニハ産業相開候様可致候此段相違候事

山蠶養法告諭書

蠶種製糸ハ御國産の第一ニシテ利潤も世の普く知る所といふとも以て山蠶の飼方簡易ナリテ利益の多き事を去ら以隨て養法亦世に明なり以惜むんた事ありまや今其養法の概畧を示さん夫山蚕ハ桑蚕ト違ひ檉推杏柏楊桃其他右ノ類セシ木の葉を喰み生長するものありハつきの地少くも手軽く養つてまゝ此蚕より取る糸の目方百目と桑蚕の糸百六十目との比較ありへ先づんを飼立る種を塗る器ニ並へ置虫出ると新芽を掩以虫を以て這移らむ夫より簞飼内飼池飼溝飼山飼等種々の養法あり

り總して虫生して八日目より休むなり都合四度休み九日數六十日餘りありて繭とつけたり五日過て外ハ白粉を吹出まを見てかけ畢るとあり繭の附する枝を葉ならうてみとり十日程張繩よりけ置へ糸を取るもハ繭を二十秒間煮て中の和らき加減を待ち一ツ二ツつゝ糸口を引出し水とたぐえり補し移し入るなり其法大抵常蠶の仕方と同じ種を取るもハ繭つけ畢るとより廿一日目より蝶出るもの故らぬ竹籠をさしらくおき蝶出ると雌雄等分おして入る日蔭木露のかかる所置四五日過き雄蝶と放ち母の雌蝶ハ残つて種を籠に産附るなり此種を儲るもハ布の袋に二千粒程入ると北風通ふ軒端烟りのうら

さる所は鈎一置き十二月節分より箱入と氣の洩れぬ様
は封し火氣の近き所は置立春より六十日位を過ぎ封を開
死前の仕法を以て飼立へし凡種を取るとハ養飼を上と
糸を取るとハ立木飼を上と以内飼養飼ハ一人少く貳萬五千
の繭を得立木飼ハ五萬の繭をとるありあけ五萬の繭少く四十
六斤九分餘の糸と製しとるなり抑此蠶糸ハ外國の人好む
ものありとも輸出の少きゆへ其求に應むるに足らば君
此養法漸く切らけ製糸増多に至らば其益もまた常蠶に亞
く居し且此養法ハ瘠土に論ありたとひ耕作は便ならずとも
地ふても墾推の類は多く所は飼方容易なりと方法も
難くらば故は無産のもの或ハ農務に餘暇あるものハかな

らば此養蠶を促しめ下ハ自己の活計をたて上ハ御國益を
助く也依り告諭よありとの也

壬申八月

勸農寮

第四十一 壬申九月五日大藏省第三百三十號布達 養種紙國內用

ノ分海外輸出不聞届ノ事

別紙ノ通開港場へ相達候條此段相心得管内へ布告可致候事

別紙

大阪府神奈川縣長崎縣兵庫縣新瀉縣へ達

蠶種紙國內用ノ分全ク贏餘有之輸出致度向不開港場改所

へ申立改印ヲ可請旨規則ニ揭載有之候處 第一則ノ第十節

ニ此程國內全クノ贏餘ト辨ニ輸出改印請度旨申立候向不

少趣右ハ未々國內用ノ原種充否確定不致内全國ノ贏餘見
極ノ相立候筈ハ万々無之畢竟一己ノ利潤ニ趨リ全國原種
ノ竭乏ヲ不顧妄ニ申立候儀ニ有之候間自今國內用ヲ海外
輸出ニ換用候儀願出候共聞届申間敷事

第四十二

壬申十一月四日第三百三十一號御布告 本種原紙製
造同賣捌所規則

蠶種製造取締之儀追々布達ノ趣モ有之殊ニ當五月中改正
規則頒布イケシ候ニ付テハ大ニ從來ノ弊害ヲ矯正シテ國
産繁殖ノ方法相立候得共數多製造人ノ内ニハ目下ノ小利
ニ趨リ遂ニ犯則ノ者モ有之依テ製造賣買トモ真實ノ取扱
ニ歸セシム可キ爲來ル酉年ヨリ別紙ノ通原紙澁立賣捌方

法ヲ設テ取締相立候條總テ各府縣ニ於テ成規ニ從ヒ區々
ノ處置無之様可取扱事 別紙 蠶種原紙同賣捌
所規則トモニ畧ス

第四十三

壬申十一月四日大藏省第六十號布達 蠶卵原紙ニ
申年用殘紙贏餘ノ分買上ノ事

是迄用來候蠶卵原紙當壬申年用殘紙贏餘ノ分原紙賣捌所
於テ一定ノ代價ヲ以買上候條蠶卵製造人所持ノ分ハ大總
代ニテ取調澁立人并商人所持ノ分ハ其管轄廳ニテ取調極
印有無トモ仕譯書ヲ以來ル十二月十五日限リ租稅寮ハ可
申立事

但蠶卵製造人名判亦ハ内書等有之候原紙ハ假令極印有
之候共買上ニ不相成候事

第四十四 壬申十一月廿八日大藏省第七十號布達

蠶種出来ノ

總高ト國內用原蠶種ノ分量トヲ按シテ外國輸出ヲ取極ノ事

蠶種製造ノ儀ニ付今般國々養蠶場ヨリ蠶業熟達ノ者共ヲ撰舉致シ大總代申付實際ノ所見ヲ參酌シ夫々規則改定ノ上一般頒布相成候得共兎角從來ノ弊習モ有之蠶種製造人及商人共唯眼前ノ利ヲ迷ヒ元方ノ景狀ト國內用原蠶種ノ分量トヲ按算セズ猥ニ外國輸出ニ而已相趨リ遂ニ上好ノ蠶種ハ國內竭乏ニ可立至哉ノ勢ニテ實ニ不都合ノ次第ニ候條向後各地方官ニ於テ大總代并組々世話役ハ厚ク申詢シ毎年蠶種出来ノ時節組々ヲ以本年ノ出来高ヲ總計シ且其地方毎ニ來歲國內用原蠶種ノ惣數ヲ概算シ組々ノ申合

ニヨリ可相當ノ割合ヲ設ケ國內用ノ手當致ノ候上ニテ外國輸出ノ分ヲ取極候様可致事

但年々右計算取調出来候ハ其時々大總代ヨリ地方官ニ差出地方官ヨリ當省ニ相届可申事

附大總代世話役等無之養蠶場ニテ原蠶種入用ノ取調方ハ毎時戸長ニテ取扱可申事

○金銀銅

○金銀銅諸取締ノ事

第四十五 戊辰四月十日御布告

此度御一新之折柄大坂銅會所御取立相成候ニ付テハ兼テ舊幕府ヨリ相觸置候通諸國出銅ハ勿論古銅地銅ニ至迄右

會所へ此度可相廻事

但大坂表へ運送ニ指支之廉モ有之候ハ、其旨銅會所へ

可届出事

一 外國人ハ勿論自國タリトモ銅直賣不相成若心得違之者

於有之ハ銅取上之上急度御沙汰可有之候事

一 荒銅諸山元ニ而勝手ニ吹立諸器物等ニ仕立候儀不相成候事

一 諸國ヨリ大坂表へ荒銅積廻候節ハ其船問屋ヨリ員數並

送り状トモ時々銅會所へ可届出候事

一 荒銅古銅御買上直改之儀ハ外國並諸方へ御拂ニ相成直

段ニ應シ時々相定候事

第卅六 戊辰七月御布告

令般大坂銅會所鑛山局ト改稱相成候間山出金銀銅共出高

之多少ニヨラス總テ右局へ御買上相成候間差出可申且金

銀銅入用之儀候ハ、同局へ可伺出候尤銅之儀ハ當四月御

布令相成候通國々所々ニ於テ此度相守可申旨被仰出候事

○銅海外輸出並國內賣買被差許及金銀銅勝手賣買

不相成ノ事

第卅七 己巳三月九日御布告

從承外國人ニテ銅輸出之儀政府入札之外ハ堅ク御禁止之

處今度他品同様五歩稅ニテ輸出可致據御差許ニ相成候ニ

付テハ向後御國內商人共銅賣買之儀可爲勝手旨被仰出候

事金銀銅時相場ヲ以テ賣買被差許外國へ賣渡ノ分ハ運上

第卅八 己巳十一月 日民部省布告

今般新貨幣御鑄造被仰出候ニ付諸府藩縣ニ於テ是迄既ニ
堀來候金銀銅之鑛山並年々堀出高等逐一明細ニ書記ニ當
年中當省へ差出可申事

但金銀銅トモ東京並大坂兩地大藏省ニ於テ相當之價ヲ
以御買上相成候ニ付右地ニ運送着荷之上ハ速ニ同省へ
可相届勿論諸方ニ本件ヲ勝手賣捌之儀決而不相成候事

金銀銅ノ三品勝手賣買被差許ノ
事第一篇第六卷第九十四載ス

○賈金地金ト賣買勝手ノ事

第四十九 壬申正月廿九日第廿七號御布告

從來世間ニ流布之賈造ニ分判既ニ引換相成候得共若相殘
居候分有之候ハ斷截之上地金トシテ致賣買候儀ハ自今

可為勝手事

○金銀分析無願營業禁止ノ事

第五十 壬申三月四日第六十八號御布告

金銀分析ノ儀自今無願營業禁止候條於地方官不取締息之
様可致候尤開業致度段願出候者有之候ハ其者ノ身元並
開業ノ規則等詳細取調大藏省へ可伺出事

○酒醬油水油類釀造

○酒造鑑札御改ニ并増造皆造被差許ノ事

第五十一 戊辰五月廿九日御布告

一酒造之儀ハ古來ヨリ定法モ有之處今度御一新ニ付鑑札
御改被仰出候間早々差出可申事

一 規定之外増造之儀ハ堅被禁候條於其筋々可遂吟味事

一 但増造之儀其筋々以願出候得ハ御札之上其筋ニヨリ

可及沙汰事

一 凶年ニハ分割ヲ以減造可致事

一 造酒百石ニ付金貳拾兩宛上納被仰付候事

一 前年心得違ニ而規定之外増造致シ鑑札取揚ニ相成候者

共悔悟之上願出候ハ、百石ニ付金五拾兩宛上納被差免

候事

表

酒造米〇何百石
何町 何某
但元米掛米捲共
慶應四年辰

裏

商法會所
商法
司印

〇 堅曲尺五寸。横三寸五分。厚廿仕上ク五分

右雛形ニ準シ夫々其支配所ニ而割印燒印共取極鑑札相渡

百石ニ付金貳拾兩宛取立候上ハ上納可有之事

但其支配所ニ而酒造米高並名前書共委細帳面ニ認メ鑑

札料相添上納ノ事

右之通被仰出候間心得違無之様嚴重ニ可相守事

第五十一 戊辰八月十三日御布告

當辰年之儀國ニ寄リ戰爭又ハ風水之災等至有之米價沸騰

諸氏難澁之趣相聞候依之當年酒造之儀元高之三分一仕込

可申萬一心得違過造等致候者ハ嚴重御咎可被仰付候條此段

向々ヨリ酒造人共ハ可相違事

第五十三 戊辰九月四日御沙汰

酒造高百石未満ノ分ハ願ニ寄百石迄ハ増方被仰免候事
但百石以上之内何石何斗等迄端石有之分ハ願ニ寄十石
迄増方被許候尤増石ノ分ハ一石ニ付金壹兩宛止納之事
千石以上ノ株高分高相願候向ハ二ツ割被免候事

第五十四 庚午九月廿七日御布告

酒造之儀當年ハ諸作豊熟ニ付免許高皆造被差許候事清濁酒其
外銘酒類并醬油醸造株鑑札渡方ノ事第一篇
第四卷自第百四至第百六并第百八見合

○岡田貢馬鈴薯ヲ以酒醬油製造取締ノ事

第五十五 辛未二月三日御布告

龜田藩管内羽後國岩野澤村長岡田貢儀馬鈴薯ヲ以テ酒味

噌醬油等製造之儀岡藩管内限リ御差許相成候處右官許ノ
名トシ追々社ヲ結ヒ社中之者各所ハ出シ會社出張所等取
建市村之者共ハ猥ニ株鑑札相渡或ハ社中之者ハ照故帶切
差許官吏ニ紛布所業等相働候趣ニ相聞ハ以之外之事候
右ハ官許之御趣意ニ悖リ不埒之儀ニ付各所ハ出張會所等
取設之儀ハ嚴ニ被禁貢并同社之者取締之儀同藩ハ相違置
候間府藩縣各管内ニ於テ前件之業致候者有之候ハ本
籍姓名等篤ト取糺夫々舊籍ハ差戻シ會所等有之候ハ廢
止可致候尤製造方法ハ被差止候譯ニ付無之候間管内限リ
急度取締相立開墾育民ノ夕ノ施行致候儀不苦候事
○米豆其他雜穀ニテ油製造被差許ノ事

第五十六 壬申十月七日第二百九十九號御布告

米大小豆其他雜穀ノ類ヲ以テ油製造ノ儀差許候條總テ絞油規則ニ照準シ可致取扱事（絞油規則ノ事第一篇第四卷第一百七ニ載ス）

○賣藥

○賣藥取締被定并廢止ノ事

第五十七 庚午十二月廿三日御布告

一 今般賣藥取締ノ儀大學東校所轄ニ被仰附別冊之通規則被相定候條附藩縣ニ於テ管内賣藥之者共ニ相違取締可致且從來之賣藥々方書並功能用法定價等詳細相記シ東校ニ河差出事

賣藥取締規則

一 賣藥類自今大學東校ニ於テ名實功否検査之上免狀ヲ與

ヘ賣鬻ヲ許スヘキ事

一 從來賣藥ニ勅許御免等之字ヲ用ヒ又ハ神佛夢想家傳秘

法杯ノ稱ヲ用ヒ候儀自今一切禁止ノ事

一 新規賣藥發行致シ度モノハ藥法功能定價（目方何等明細

相記シ東校ヘ願出免狀ヲ受ヘキ事

一 拔群有益ノ藥方又ハ製藥類新ニ發明スルモノハ七々年

ノ間當人ノ專賣ヲ許シ發明ノ賞トス七々年ノ後ハ其藥

法ヲ明細ニ記シ諸國一般ニ布告シ廣ク發行スルヲ許ス

ヘキ事

一 諸賣藥々品原價巨細ニ相糺シ東校ニ於テ相當ノ定價ヲ

上下々渡追テ右名前通商司へ可届出事
但鑑札一枚ニ付爲冥加金三分ツ、年々取立六月限通商
司へ可相納候事第一篇第二卷第
二百廿二見合

表
○ 庚午 民部省通商司
發行 牧牛馬懸之印
檜板 燒印 裏
○ 何府 改
何郡何村 誰
番號 縣

第六十二 辛未十二月 日大藏省布告

是迄故民部省ヨリ下渡シ候牛馬賣買鑑札ノ儀令般當省勸
農寮ニ於テ新規改正ノ上相渡可申候條各管内右渡世ノ者
人員無漏取調来ル申年二月限當省へ可届出冥加金ハ自今

壹及年金壹圓ツ、上納可致候事

但下渡ノ後タリトモ新規願出ノ者ハ其都度下渡可申
休業ノ者ハ毎年五月ヲ期シ返納可致候事

第六十三 壬申十一月四日第三百三十號御布告

牛馬賣買渡世之者免許税之儀昨辛未十二月中大藏省ヨリ
相達候處令般別紙規則書之通相定候條各管内共區々之取
計無之様可致候事

別紙

牛馬賣買渡世之者免許税之儀昨辛未十二月相達候處此度
御詮議之次第モ有之別紙之通規則相定候條是迄相渡候免
許鑑札ハ引換相渡シ引上々候分ハ各府縣廳ニ於テ取纏

燒捨其段可申立候其餘ハ規則ニ隨ヒ所置可致事
申立申十月
大藏省
規則
十一月

第一條

一各管轄所ニ於テ其管下牛馬賣買渡世之者取調牛馬壹鼻
綱ニ月免許鑑札壹枚相渡可申事
但壹鼻綱ハ牛馬共七足ニ限鑑札壹枚ヲ所持スル者ハ十四足ニ限ル
行之時ハ七足以内ニ枚ヲ所持スル者ハ十四足ニ限ル
ヘシ其餘準之可申事
第二條
一免許鑑札願受候後事故アリテ數日ヲ不歷休業致シ候共

一々年分ノ稅上納可致事
但休業之者ハ每年二月又期ニ免許鑑札返納可致事

第三條

一免許鑑札萬一燒失流失盜難等ニテ失上候モ有之其段
申出候ハ事實取調鑑札相渡可申事

第四條

一免許鑑札壹枚ニ付一々年稅金壹圓上納可致事
但右稅金ハ每年二月中各府縣廳ニ取立三月中迄ニ當
省へ上納可致候尤二月以後免許候モノハ其都度取立
直クニ上納可致候且明細帳之儀ハ各管内一々年取束
十二月中迄ニ差出可申事

第五條

一 免許鑑札燒印並押切判ハ雛形之通其管轄所ニテ製造致
シ各稼人共々相渡可申事
但鑑札相渡次第稼人共國郡町村名及上名苗等詳細取
調右鑑札印鑑相添當省ハ可差出事

第六條

一 右様取締相立候上ハ向後無鑑札ニテ賣買不相成萬一無
鑑札ニテ密々賣買候若有之相顯ルハ才不テハ牛馬共取
上々免許稅十倍之科料可申事
但密賣買候者他ヨリ見出訴出ル者才不テハ其訴主
ハ取上々牛馬拂代金之十分ノ二發美トシテ被下候事

第七條

一 取上牛馬拂代並科料金等之儀ハ第四條但書ニ照準上納
可致事

第八條

一 此規則施行ニ付候諸入費ハ一々年試驗之上可申立事
右之通規則相定候事

大藏省

鑑札雛形

豎三寸
横貳寸

表面

番號

○牛馬賣買免許鑑札

何縣支配所

國郡村町名

誰

裏面

押切

年
干支月

何府廳

燒印

○病牛死牛等賣鬻スヘカラナルノ事

第六十四 辛未八月 日大藏省布告

一 近來肉食相開候ニ付テハ屠牛渡世之者屠場之儀ハ人家
 懸隔ノ地ニ取設ケ病牛死牛トモ不賣鬻樣嚴重取締可申
 就テハ左ノ二ヶ條相守各地方官ニ於テ雖形ノ鑑札製造
 致シ屠場取開ノ場所巨細取調ノ上相渡シ當省ヘ追テ可
 届出事

一 牝牛ハ蕃息ノ基本ニ付總テ屠殺不致賺取締可致事
 但十二三歳以上孕牛ニ難相成分不苦候事

一 諸開港場ニ於テ輸出ノ節取締ノ儀ハ其地方官ニ於テ見
 込相立取締可致事

但見込之趣追テ可申出事
屠牛馬外獸類ノリト持主勝手ニ致スヘキノ事第二卷第
 十三載又

第幾號

表
 免
 許屠牛場
 燒印

何國何郡何村何某

豎六寸五分

裏

何々府
 年號支月
 朱印
 了用

第二篇 民法部

第五卷 雜則

○土地風俗ニ依リ舊慣ヲ私法トナスノ類禁止等ノ事

第一 壬申八月晦日大藏省第百十八號布告

一 従前土地之風俗ニ依リ舊慣ヲ私法トナシ候類間々有之
 或ハ祖先ノ代ニ召仕候者ハ地所ヲ付與致シ候分其子孫
 ニ至迄家抱杯ト唱ヘ家来同様ノ扱ニ致シ一村ノ者同輩
 ニ見做サス或ハ他ヨリ入村スル者ハ水吞ト唱ヘ是亦同
 輩之交リ不致等ノ類間々有之人民協和交際之道ニ相反
 キ候間右等舊習ヲ以テ家格相立候儀堅可令禁止事
 一 古來荒蕪ノ地ヲ拓キ一村ヲ取立候者之ヲ州分々ト名ケ

舊家ノルノ故ヲ以テ他人ヲ輕蔑致シ往々非義ノ舉動致シ候者有之趣最祖先ノ功績ニ誇リ今日ニ至リ他人ヲ凌ク可キノ理無之候間自今右等ノ唱へ令禁止暴慢ノ所業致ス可ラサル事

一 農業ノ傍商業ヲ相營ミ候儀禁止致シ候向モ有之候處自今勝手タルヘキ事

一 人民所持地所ノ中自他ノ都合ニヨリ池沼川溝等ヲ掘割或ハ道路ヲ附替致シ候儀自今總テ出願ノ上指揮ヲ受ク可キ事

一 無願ニシテ社寺地藏堂創招立致シ候儀從前之通禁制タル可キ事

一 人民所持ノ耕地畔際へ擅ニ遺骸ヲ埋葬致シ候者有之趣以ノ外ノ事ニ候自今可為嚴禁事

一 河岸場之儀新規相續候儀差止候向モ有之候處自今願次第吟咏之上可差許事

一 不定地年季ヲ定メ割替致シ來候向ハ向後持主相定可申立事

一 田畑勝手作ノ儀既ニ去辛未八月御差許有之儀ニテ卷第二十見合漸々米作ヲ減シ桑茶漆措土地ニ相應スル物品或ハ牛馬羊豕ノ牧畜等常々心掛ケ充分物産繁殖ノ方法可相立事

但追々外國ヨリ草木禽獸類勸農寮へ相集候上分配試

驗可致答ニ付有志ノ者ハ其筋ハ可願出事

右條件管轄内無遺漏可相觸事

第六卷ノ第三十四見合

○改曆ニ付諸約定期限ノ事

第二 壬申十一月廿八日本省第四十四號布告

今般太陽曆御頒布相成候ニ就テハ自今諸約定期限之儀左之通可相心得候

一明治六年一月一日ヨリ諸約定期限之儀總テ太陽曆月日ヲ以テ可相定事

一明治五年十二月二日以前ニ取結候諸約定之分若シ明治六年一月一日以後ニ相掛ル訴訟ハ太陰曆月日不足ノ分ヲ太陽曆月日ニ引直シ廿八日ヲ加ヘ其期限卜可相定事

此段相違候也第一篇第三卷第五
二ノ第三條見合

憲法類編第二十七終

