

●市公債元金及利子拂渡濟證書及利札ニ消印納付方  
明治二十五年五月二十六日  
 市參事會議決第五百二十六號通達

第一國立銀行  
 第三國立銀行

東京市公債證書並利札記番號帳用紙貳千四百六拾五枚下渡候條夫夫記入スヘシ且元金又ハ利金拂濟ニ係ル證書並利札ハ(何銀行本支店又ハ代理店利金拂濟)トアル消印ヲ爲シ別紙書式ノ還納表ヲ調製シ證書或ハ利札ト共ニ納付スヘシ

但假證書ヲ本證書ト交換濟ノ上ハ本文ノ例ニ依リ消印スヘシ

(別紙)

當籤年月	種	類	枚	數	元	金	月	割	利	金	元	利	計
何年何月分東京市公債當籤證書還納表													

計	何	枚	何	千	圓	何	拾	圓	何	拾	圓	何	千	圓

右還納候也

年 月 日 何 銀 行  
 東京市參事會

「知事」宛

●當籤其他ノ市公債取扱方明治三十年二月十九日  
 市參事會議決第二千七百九號  
 本市公債證書ノ左ノ事項ニ該當スルモノ取扱ヒ手續左  
 案ノ通り規定セントス

- 一 市公債當籤元金償還濟證書
- 一 滿期償還濟證書
- 一 同 汚染代リ證書交付濟元證書

一同 毀損代り證書交付済元證書  
 一同 記名證書ヲ無記名ニ變換元證書  
 一同 上各附屬利札  
 右證書ノ取扱ヒ銀行ヨリ還納シ來リタルトキハ先ツ證書ノ記番號等ヲ調査シ尙ホ眞贋ヲ認ムル爲メ發行割印帳ニ照合ノ上(消)印ヲ以テ之ニ割印ヲ施シ證書ノ額面中央ニ(明治何年何月當歸)或ハ(明治何年滿期償還)若クハ(汚染代)證書交付済(毀損代)證書交付済(記名證書ヲ無記名ニ變換)ノ印其附屬利札ニハ一書毎ニ(消)ノ印ヲ押捺シ「内務部第四課長」及取扱主任ハ證書ノ右傍欄外ノ上部ニ認印ヲ爲シ保存期間之ヲ金庫ニ保管スルモノトス

●市記名公債證書面記載例

明治三十三年七月十二日市長通牒  
 會發第千二百五號第一、三、銀行宛

本市公債記名證書所有ノモノ改姓名其他家督相續等ニ

依リ證書面記載方申出アリタルトキハ可成一定ノ書式ニ據ラセ度候間右様ノ場合ニハ左記ノ通り記入候様御指示相成度爲念此段申進候也

一家督相續又ハ遺產相續本市公債條例第三十八條遺贈(同第三十九條)ノ場合ニ於テハ記名紙(此證書)ノ三字ヲ殘シ以下ノ文字ヲ左記ノ通り訂正ノ事

此證書拙者引受候事實正也

年 月 日 姓 名印

二改姓名同第四十二條ノ場合ニ於テハ(此證書貴殿へ讓渡候事實正也)ノ文字ヲ左記ノ通り訂正ノ事

拙者改(姓)名候事實正也 (改)姓 名印

●市公債證書欄外記入例  
 明治三十三年三月二十三日  
 市長通牒會發第千二百四十七號

本市公債所有者ニシテ市公債條例第三條第二項第二十

六條第二十八條第二十九條及同第四十條ニ據リ公債證書ノ紛失消滅汚染及毀損ノ爲メ代證書ノ請求ヲ爲シ又ハ記名證書ヲ無記名證書ニ變換ノ申出アリタル場合ニ於テ其交付スヘキ證書面欄外ニ記入例左記ノ通り規定セントス

一 公債證書ノ紛失消滅汚染毀損ノ爲メ代證書ヲ交付スルトキハ其再交付ノ理由ニ隨ヒ各證書表面欄外ニ

紛失代證書トシテ明治何年何月交付ス

消滅代證書トシテ明治何年何月交付ス

汚染代證書トシテ明治何年何月交付ス

毀損代證書トシテ明治何年何月交付ス

其證書裏面欄外ニハ歐文ヲ以テ

(意譯)紛失代證書トシテ明治何年何月交付ス

同 消滅代證書トシテ明治何年何月交付ス

同 汚染代證書トシテ明治何年何月交付ス

同 毀損代證書トシテ明治何年何月交付ス

一 記名證書ヲ無記名證書ニ變換セントキハ證書表面欄外ニ

記名證書ヲ無記名證書ニ明治何年何月變換ス  
證書裏面欄外ニハ歐文ヲ以テ

(意譯)記名證書ヲ無記名證書ニ明治何年何月變換ス

● 市公債利子六ヶ月ニ滿タサル端數交付方

明治三十一年六月七日  
市告示第二十五號

本市公債發行後利子仕拂期ニ至ル迄ノ利子ニシテ六ヶ月ニ滿タサル端數利金ハ公債證書ニ附屬スル當該期利札ノ金額ヲ端數利金ニ修正シテ交付スヘシ

● 市公債假證書取扱手数料及實費支拂方

明治二十四年十月二十六日  
市會議決水改第五號

東京市公債假證書取扱ニ關スル手数料及實費ハ左ノ通  
銀行ニ支拂フモノトス

假證書ヲ本證書ト交換スルトキ

證書壹枚ニ付金參錢

假證書記名換ノトキ

證書壹枚ニ付金壹錢五厘

假證書取扱店變換取扱ノトキ

證書壹枚ニ付雙方取扱店へ金壹  
錢五厘宛外ニ郵便稅

●償還市公債證書並利札保存期限

明治三十年二月十五日  
市公債會議決第七百三十號

一償還濟市公債證書並附屬利札 當該若クハ滿期償還告示ノ月ヨリ  
保存期限十五ヶ年間

一定期支拂

利札 支拂期日ヨリ

五ヶ年間

右ノ如保存期限ヲ確定スルモトス

●豫算外收入金市公債償還基金へ組入方

明治二十五年十一月十七日  
市會議決水改第三十一號

東京市公債募集金ヲ以テ施行スヘキ事業ニ屬スル豫算  
外ノ收入金アルトキハ市公債償還基金ノ内へ組入ルモ  
ノトス

●市基本財産臨時收入金ヲ以テ公債證書購入方

明治二十三年二月二十四日  
市會議決第七十六號

臨時ノ收入金ニシテ基本財産ニ加ヘタル金額現時貳千  
百八圓貳拾壹錢六厘之アルニ付公ケノ入札ニ附セス時  
價ヲ以テ整理公債證書又ハ本市公債證書ヲ購求スルモ  
ノトス而シテ將來同上ノ收入金千圓ニ達スル毎ニ公ケ  
ノ入札ニ付セス直ニ時價ヲ以テ整理公債證書又ハ本市  
公債證書ヲ購求スルモノトス(二十四年十月二十六日市會議決  
第七十一號ヲ以テ整理公債證書  
ノ下又ハ本市公債證  
書ノ入字ヲ追加ス)

●舊公債證書賦金ヲ以テ公債證書購入方

明治二十三年二月二十四日  
市會議決第七十七號

明治二十二年度ニ於テ舊公債證書賦金貳千貳百四拾四圓五拾錢ノ收入アリシニ之支出ニ充ツヘキ金ニ非スシテ基本財産ニ屬スルモノタルニ付歲入第一款第三項中ヨリ削除シ而シテ公ケノ入札ニ付セス時價ヲ以テ整理公債證書ヲ購求シ以テ基本財産ニ編入ス且二十三年度以後ニ於テモ同額ノ收入アルニ依リ猶公ケノ入札ニ附セス時價ヲ以テ整理公債證書又ハ本市公債證書ヲ購求シ基本財産ニ編入スルモノトス(二十四年十月二十六日市會議決第七十一號ヲ以テ之ヲ修正)

●市有財産ニ屬スル公債證書處分方

明治二十三年三月二十四日  
市會議決第八十三號

本市所有財産ニ屬スル公債證書當籤スル場合ニ於テハ市參事會限リ直ニ整理公債證書ト交換シ又ハ入札ニ附

セスシテ整理公債證書又ハ本市公債證書ヲ購求スルコトヲ得(二十四年十月二十六日市會議決第七十一號ヲ以テ之ヲ整理公債證書又ハ本市公債證書ヲ三改メム)

●公園水道墓地ノ準備金ヲ以テ公債證書購入方

明治二十四年五月四日  
市會議決第二十六號

公園水道(二十五五年五月四日市會議決第三十七號ヲ以テ公園ノ下水道ノ二字ヲ加フ)并墓地ニ屬スル準備金ニシテ用途ニ充ツヘキ見込ナキ現金アルトキハ公ケノ入札ニ附セス市參事會限リ時價ヲ以テ公債證書ヲ購入スルモノトス

●市公債償還基金殘金ヲ以テ公債證書購入方

明治二十五年一月二十八日  
市會議決水改第十號

本市公債償還基金ノ内收支差引殘金アルトキハ公ケノ入札ニ付セス市參事會限リ時價ヲ以テ公債證書ヲ購求スルコトヲ得

●市基本財産及準備金トシテ所有スル

公債證書購入方明治二十八年十月三日  
市會議決第六十四號  
 本市基本財産及準備金トシテ所有スル有價證券ハ明治  
 二十四年十月市會議決ノ旨趣ニヨリ東京市公債證書ニ  
 限タル處自今ハ右公債證書ニ限ラス最モ利益アリト  
 認ムル公債證書ヲ時價ヲ以テ購入セントス

●市基本財産及準備金市公債證書賣却並購入方  
明治三十二年三月二十七日  
市會議決第二十四號

東京市ノ各經濟基本財産及準備金ニ屬スル本市公債ニ  
 シテ購入若クハ應募價格ヨリ高價ニ賣却シ得ラルルト  
 キハ公ノ入札ヲ用ヒス隨意契約ヲ以テ之ヲ賣却シ本市  
 公債ノ募集ニ應スルモノトス  
 但本市公債賣却代金ヲ應募公債拂込期日迄銀行ニ預  
 ケ入レ年六分以上ノ利子ヲ得ラルル場合ニ限ルモノ  
 トス

●市基本財産及準備金ニ屬スル國債證券賣却並  
 市公債應募方明治三十二年五月十八日  
市會議決第四十四號  
 市ノ各經濟基本財産及準備金等ニ屬スル國債證券ヲ公  
 ケノ入札ヲ用ヒス隨時ノ契約ヲ以テ之ヲ賣却シ本市公  
 債ノ募集ニ應スルコトヲ得ルモノトス

第十四類 會計

第一節 收支

●市歳入歳出出納規則 明治二十二年七月四日 市告示第九號

東京市歳入歳出出納規則 市會ノ議決ヲ經テ左ノ通之ヲ定ム

東京市歳入歳出出納規則

第一章 總則

第一條 此規則ニ掲クル歳入(市ノ財産ヨリ生ズル收入及ヒ税金他)トハ毎年定ムル豫算ニ據リ收入スル所ノモノヲ云フ

第二條 此規則ニ掲クル歳出トハ毎年定ムル豫算ニ據リ支出スル所ノモノヲ云フ

第三條 此規則ニ於テ納入ト稱スルハ第一條ニ掲クル

歳入金ヲ納ムヘキ義務ヲ有スルモノヲ云フ

第四條 此規則ニ於テ受取人ト稱スルハ總テ市ノ支拂ヲ受クヘキ權利ヲ有スルモノヲ云フ

第五條 此規則ニ掲クル市税金取扱所トハ當廳及區役所ニ屬スル現金取扱所ヲ云フ

第六條 市税金取扱所ノ出納ハ臨時急施ヲ要スルモノヲ除クノ外總テ指定スル時間ニ限ル

第二章 出納ノ開閉

第七條 一會計年度 毎年三月三十一日ヨリニ屬スル歳入歳出ノ出納ハ第八條ノ場合ヲ除キ毎年四月一日ヲ以テ開始ス(二十二年七月二十六日市告示第二十號ヲ以テ第九條ヲ第八條ニ改ム)

第八條 市費ノ前渡ヲ要スルトキハ出納ノ開始前ニ於テ特ニ支出ヲ爲スコトヲ得

第九條 會計年度内ニ於テ歳入ノ徴收歳出ノ支拂ヲ結

了セサルモノハ整理ノタメ翌年度五月三十一日迄該會計年度ニ屬スル收支ヲ爲スコトヲ得(三十二年四月四五號ヲ以テ六月三十日) (三十二年四月四五號ヲ以テ六月三十日) (三十二年四月四五號ヲ以テ六月三十日)

第三章 歳入

第十條 歳入ニ係ル收納ハ市收入役及區長ヲシテ其徵收ヲ整理セシメ現金ハ直ニ市税金取扱所ニ收納スルモノトス(三十一年九月二十五日市告示第四十一號ヲ以テ) (内務部第四課長ヲ市收入役ニ改ム以下同之) 但公賣處分ニ依リ收入スル現金ハ區役所ニ收入スルコトヲ得

第十一條 前條但書ノ外臨時不得止場合ニ於テハ現金ヲ區役所ニ收納スルコトヲ得

但此場合ニ於テハ即時其旨ヲ當廳ニ報告スヘシ

第十二條 歳入ハ市參事會又ハ區長ヨリ各納人ニ對シ賦課令狀ヲ發シテ之ヲ徵收スルモノトス(三十一年九月十五日市告示)

示第四十一號ヲ以テ(内務部第四課長ヲ市參事會ニ改ム)

第十三條 歳入中納期ヲ豫定シタルモノハ納日五日以前ニ其納期ノ數回ニ涉ルモノ又ハ隨時納期ヲ定ムルモノハ其都度賦課令狀ヲ發スヘシ

第十四條 歳入ハ總テ納人ヲシテ現金ヲ市税金取扱所ヘ納付セシムヘシ

第十五條 第十條但書及第十一條ニ據リ現金ヲ區役所ニ收納シタルトキハ毎日之ヲ取纏メ納付書ヲ添へ翌日迄ニ其取扱主任者ヨリ市税金取扱所ヘ送付スヘシ(二十二年七月二十六日市告示第二十二號ヲ以テ) (三十二年七月二十六日市告示第二十二號ヲ以テ) (三十二年七月二十六日市告示第二十二號ヲ以テ)

第十六條 納人ヲシテ現金ヲ市税金取扱所ヘ納付セシムルニハ同時ニ賦課令狀ヲ持參セシムヘシ

第十七條 市税金取扱所ニ於テ納人ヨリ歳入ヲ領收スルトキハ其持參シタル賦課令狀ニ領收ノ證ヲ記シ之



ヲ納人ニ交付スヘシ

但第十五條ノ場合ニ於テハ納付書ニ領收ノ證ヲ記シ之ヲ還付スルモノトス(二十二年七月二十六日市告示第二十五條三)

第十八條 區長ハ歳入ノ過納若クハ誤納其他下戻ヲ要スルトキハ其事由ヲ具シ其拂戻ヲ當廳ニ請求スヘシ

第四章 歳出

第十九條 歳出ニ係ル現金ノ支拂ハ市税金取扱所ニ於テ之ヲ執行セシムルモノトス

第二十條 毎年豫算決定ノ達アルトキハ區長ハ經費ノ月額ヲ豫定シ當廳ニ請求スヘシ

但臨時ノ費途ハ此限ニアラス

第二十一條 每會計年度ノ初メ一箇月分ハ前年度豫算金額十二分ノ一ニ起ヘサレハ第二十條ノ達ヲ受ケサ

ルモ請求スルコトヲ得(二十二年七月二十六日市告示第二十條)

第二十二條 歳出ハ市收入役又ハ區長ヨリ各受取人ニ

對シ支拂切符ヲ發シテ之ヲ支拂フモノトス

第二十三條 支拂切符ノ支拂期限ハ切符ニ記載シタル

當日ヨリ三日ヲ超ユヘカラス

第二十四條 支拂切符ヲ發付シタル市收入役又ハ區長

ハ其切符ヲ發スルト同時ニ市税金取扱所へ案内書ヲ發スヘシ

第二十五條 市税金取扱所ハ支拂切符持參人ニ對シテ

即時表面ノ金額ヲ支拂フモノトス

但支拂切符ノ日限ヲ過キタルトキハ持參人ヲシテ

支拂切符ノ交換ヲ請求セシムヘシ

第二十六條 市收入役又ハ區長ハ前條但書ニヨリ支拂切符交換ノ請求ヲ受クルトキハ更ニ支拂切符ヲ發シ

テ之ヲ交付スルモノトス

第二十七條 市税金取扱所ハ支拂ヲ請求セラレタル支拂切符若シ成規ニ違フコトアルカ若クハ案内書ト符合セサルコトアリト認ムルトキハ其旨ヲ支拂切符持參人ニ告ケ即時該切符記名ノ市收入役又ハ區長ニ通牒スヘシ

第二十八條 市税金取扱所ハ市收入役又ハ區長ニ於テ前條ノ支拂切符又ハ案内書ヲ訂正スルカ若クハ其切符ノ正當ナルヲ保證スルニアラサレハ之ヲ支拂フコトヲ得ス

第二十九條 市收入役又ハ區長ヨリ他處へ支拂金ヲ遞送セントスルトキハ支拂切符ヲ發シテ市税金取扱所ヨリ送金セシムルモノトス

第三十條 會計年度經過後ニ於テ其會計年度ノ支出ニ

屬スヘキ契約ヲ爲スコトヲ得ス

第五章 報告

第三十一條 區長ハ歳入ノ毎納期ニ際シ徴收額報告書ヲ製シ之ヲ當廳ニ送付スヘシ

但隨時徴收ニ係ルモノハ一箇月取纏メ翌月五日限リ之ヲ報告スヘシ(二十五年十月一日市告示第(四十七號)ヲ以テ本條改正)

第三十二條 (二十五年十月一日市告示第(四十七號)ヲ以テ本條刪除)

第三十三條 市税金取扱所ハ各納人ヨリ歳入金ヲ領收シタルトキハ毎日之ヲ取纏メ賦課令狀ヲ發シタル廳ニ報告スヘシ

第三十四條 區長ハ市税金取扱所ヨリ前條ノ報告ヲ受ケタルトキハ之ヲ各科目ニ區別シ一箇月毎ニ報告書ヲ製シ翌月五日限リ之ヲ當廳へ報告スヘシ(二十五年十月一日市告示第(四十七號)ヲ以テ「十五日」ヲ「一月」ニ改メ「翌月」ヲ「翌月五日」限リ「六字」ヲ加フ)

第三十五條 區長ハ既納ノ歳入中年度又ハ科目ノ誤記等ニヨリ訂正ヲ要スルトキハ更正表ヲ製シ之ヲ當廳ニ報告スヘシ

第三十六條 區長ハ毎月支出シタル經費ノ報告書ヲ製シ翌月七日迄ニ當廳ヘ送付スヘシ

第三十七條 區長ハ第三十一條ニ據リ徴收額報告書ヲ送付シタル後其徴收額ニ増減ヲ生スルトキハ納期後十五日以内ニ之ヲ追報スヘシ(二十二年七月二十七日市告第一日市告示第四十七號ヲ以テ本條中改正)

第三十八條 (二十五年十月一日市告示第一四十七號ヲ以テ本條刪除)

第三十九條 區長ハ夫役及現品ヲ以テ納稅者ニ賦課スルコトアルトキハ報告書ヲ製シ當廳ニ送付スヘシ

第四十條 區長ハ既ニ支拂タル經費中年度又ハ科目ノ誤記等ニヨリ訂正ヲ要スルトキハ更正表ヲ製シ之ヲ

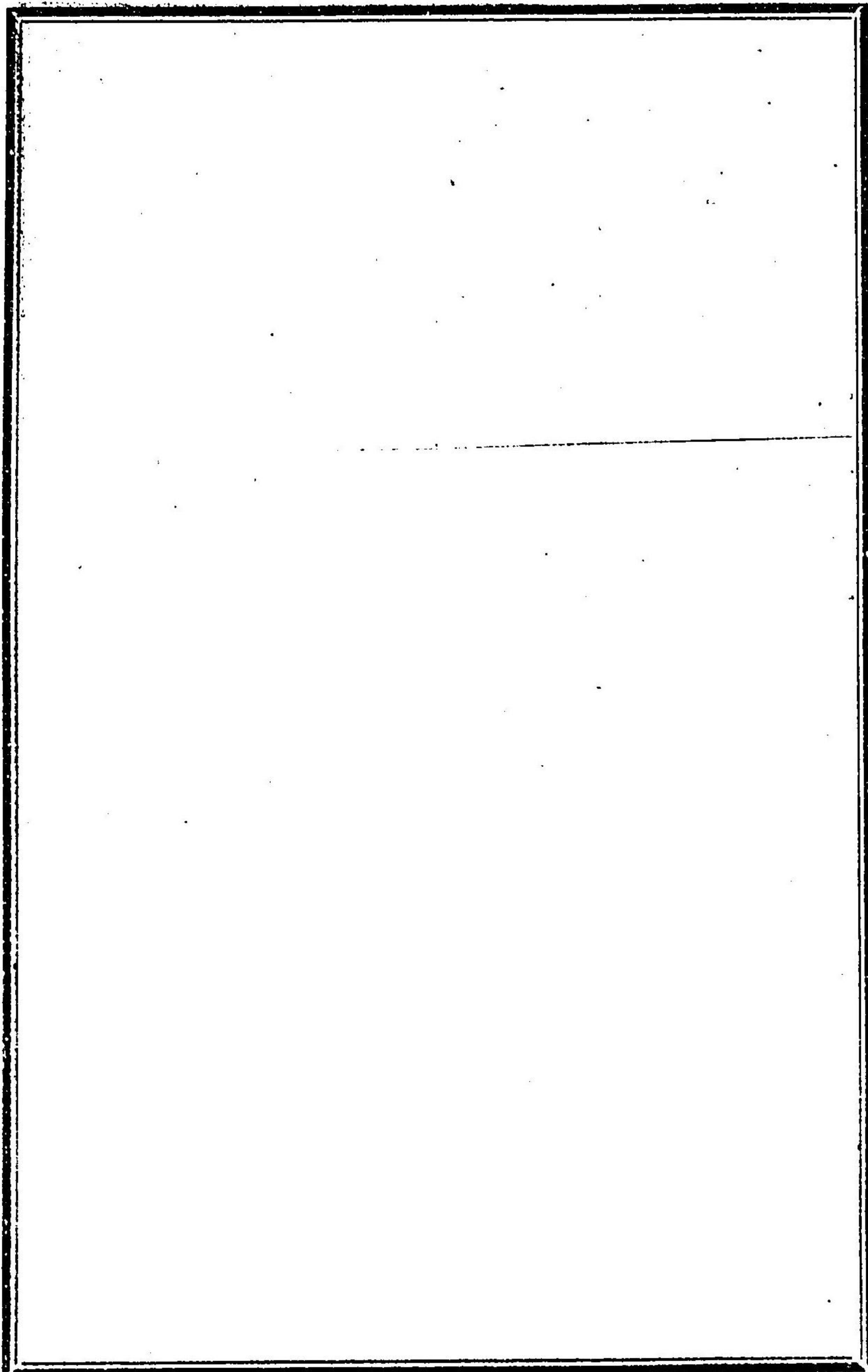
當廳ニ送付スヘシ

第四十一條 區長ハ會計ノ整理期限(三十一年五月)内ニ於テ歳入歳出ノ完了セサルモノアルトキハ報告書ヲ製シ翌年度六月十五日迄ニ當廳ニ送付スヘシ(二十六年四月二十日市告示第二十五號ヲ以テ六月三十日ヲ「五月三十一日」三七月「六月」ニ改ム)

第六章 附則

第四十二條 官廳ヨリ補助スル歩合金ノ支出手續ハ總テ此規則ニ準據ス

第四十三條 此規則ニ掲クル請求書報告書賦課令狀納付書支拂切符更正表等ノ様式ハ別冊ニ定ム



明治二十二年七月四日東京市告示第九號別冊

東京市歳入歳出出納規則別冊書式

(第一號書式)

川紙黄色洋紙寸法凡縦四寸五分  
横三寸三分以下同シ  
科目ハ總テ日又ハ節ヲ掲ケ

イ印ハ 區役所ノ印  
ロ印ハ 同取扱主任者ノ印  
ハ印ハ 同取扱主任者ノ印  
ニ印ハ 同取扱主任者ノ印

賦課令狀

第何號	明治何年何月何日ヨリ 同何年何月何日マテノ分	何區何町何番地何	某
① 一金壹百圓		何	税
右來ル何月何日限リ當區市税金取扱所へ納付スヘシ		何年何月何日領收	ⓐ
明治何年何月何日		東京府何區長何	某印

納付

正第何號	明治何年何月何日ヨリ 同何年何月何日マテノ分	何區何町何番地何	某印
② 一金壹百圓		何	税
右納付候也		何年何月何日領收	ⓐ
明治何年何月何日			

書

副第何號	明治何年何月何日ヨリ 同何年何月何日マテノ分	何區何町何番地何	某
③ 一金壹百圓		何	税
右納付候也		何年何月何日領收	ⓐ
明治何年何月何日			



職工	雜種稅	客間ナキ料理屋稅	同飲食店稅	湯屋稅	理髮人稅	雇人請宿稅	何屋稅	家屋稅	合計	右之通候也
金	金	金	金	金	金	金	金	金	金	明治何年何月何日
何	何	何	何	何	何	何	何	何	何	東京市參事會
程	程	程	程	程	程	程	程	程	程	「東京府知事」何某殿
何	何	何	何	何	何	何	何	何	何	東京市何區長何某印
何	何	何	何	何	何	何	何	何	何	
軒	軒	軒	軒	軒	軒	軒	軒	軒	軒	
個	個	個	個	個	個	個	個	個	個	

千五百五十六

(第四號 用紙美濃紙) 赤十三行罪

明治何年度何半年分市稅徵收額乙號報告書

稅目	雜種稅	料理屋稅	客間何十坪以上	何	待合茶屋稅	客間何十坪以上	何	藝妓稅	少藝妓	芝居茶屋稅
金額	金	金	金	金	金	金	金	金	金	金
何	何	何	何	何	何	何	何	何	何	何
程	程	程	程	程	程	程	程	程	程	程
員數	何	何	何	何	何	何	何	何	何	何
軒	軒	軒	軒	軒	軒	軒	軒	軒	軒	軒
數	軒	軒	軒	軒	軒	軒	軒	軒	軒	軒

千五百五十七





二匹立營業馬車	金	何	程	何	輛
同自用馬車	金	何	程	同	
何	金	何	程	同	
合計	金	何	程		

右之通候也

明治何年何月何日

東京市參事會

〔東京府知事〕何某殿

東京市何區長何某印

(第六號書式第一例 用紙美濃紙) 赤十三行距

明治何年度何半年分賦課金額仕譯報告書

市	稅	一	金	何	程	(每項金員ノ處)	總	高
內			金	何	程	地	租	割
內			金	何	程	營	業	稅
內			金	何	程	商	業	稅
內			金	何	程	工	業	稅
內			金	何	程	雜	種	稅
內			金	何	程	料	理	屋
內			金	何	程	料	理	屋
內			金	何	程	料	理	屋

金 何 程	待合茶屋稅
金 何 程	何 稅
金 何 程	屠畜稅
金 何 程	家屋稅
(餘之ニ列記スヘシ種目)	
右收納候也	
明治何年何月何日	東京市何區長何 某印
東京市參事會	
東京府知事何某殿	

<p>(第六號書式第二例 用紙美濃紙) 赤十三行</p> <p>明治何年度何半年分賦課金額仕譯報告書</p>	
市 稅	入
一金 何 程	雜 收
(毎項金員ノ處ニ主任認印スヘシ)	
但明治何年何月何日ヨリ同何日迄徵收ノ分	
內	
金 何 程	何 稅
金 何 程	何 稅
金 何 程	何 稅
(但何年度何半期ニ於テ損失又ハ勘定除却ノ分追徵)	
但何何	
但何何	
右收納候也	
明治何年何月何日	東京市何區長何某印
東京市參事會	
東京府知事何某殿	

明治何年度市税金更正表

訂正	納目	年	度	收納報告月日	税金	事由
誤納	商業稅	前何	前何	月	金	更ニ左ノ三項ニ納替
		半年	半年	年	參百五拾圓	
		分	分	日		
更正	工業稅	後何	後何	月	金	年度違又ハ誤納
		半年	半年	年	五拾圓	ニ付納替
		分	分	日		
更正	料理屋稅	後何	後何	月	金	何何何何ニ納
		半年	半年	年	五拾圓	替
		分	分	日		
更正	商業稅	前何	前何	月	金	前項納替ニヨリ
		半年	半年	年	貳百五拾圓	殘額訂正
		分	分	日		
科目誤記	飲食店稅	前何	前何	月	金	更ニ左ノ項ニ納替
		半年	半年	年	百五拾圓	科目ノ誤記又ハ年度
		分	分	日		違ニヨリ納替
更正	湯屋稅	後何	後何	月	金	
		半年	半年	年	百五拾圓	
		分	分	日		

右年度違誤納(過納)科目誤記ニ付更正相成度候也

明治何年月何日

東京市參事會

[東京府知事]何某殿

東京市何區長何某印

明治何年度何半年分市税金還付請求書

何年月何日徵收金ノ内

一金 何程

何

稅

但何何(詳細)ニヨリ過納

右者何年月何日賦課金額仕譯報告書ノ内過納相成候條前書金員御還付有之度候也

明治何年月何日

東京市參事會

東京市何區長何某印

[東京府知事]何某殿







明治何年度歲出月額

(月額請求書第十三號書式)

何年	何月分	俸	給	200	00	0
		雜	給	15	00	0
		廳	費	50	00	0
				265 00 0		
同	何月分	俸	給	250	00	0
		雜	給	25	00	0
		廳	費	100	00	0
				375 00 0		
同	何月分	何	何	0		
		何	何	0		
		何	何	0		
總計				640 00 0		

書面之通月額經費御交附相成度候也  
 東京市何區長何某印  
 年月日  
 東京市參事會  
 「東京府知事」何某殿

右之通相違無之候也 年 月 日 東京市參事會 「東京府知事」何某殿	東京市何區長何某印
--	-----------

(請求書第十四號書式)

用紙美濃梓

記

一金何程

但何何

古御渡有之度候也

明治何年何月何日

東京市參事會

東京府知事何某殿

東京市何區長何某印



(經費全領收證書第十五號書式)

寸

第 何 號	送 達 先	何 處
一 金 何 程	〇 主 任 印	
但 何 何		
明 治 何 年 何 月 何 日		

寸

三

日

區長

五

寸

第 何 號
一 金 何 程
但 何 何
內
右 正 二 領 收 ス
明 治 何 年 何 月 何 日
東 京 市 參 事 會
東 京 府 知 事 何 某 殿
東 京 市 何 區 長 何 某 印

寸

三

明治十六年

何年度何何費

何役所

何何(中科目)

何何(小科目)

何何ノ事由ニ依リ仕拂未済ノ分

何何

何何

何何

何何

何何

總計

	0		
	0	0	
		0	
		0	

東京府何區長何某印

明治何年何月何日

東京市參事會

「東京府知事」何某殿

(第十六號書式)

明治何年度  
何何費  
會計年度整理期限内支出未済報告書

(寸法收支計算書ニ同シ)

何區役所

借方

何年度經費之

本月元受高

證第 號

俸 給  
雜 給  
何 何

\_\_\_\_\_  
\_\_\_\_\_  
\_\_\_\_\_

0  
0  
0

0

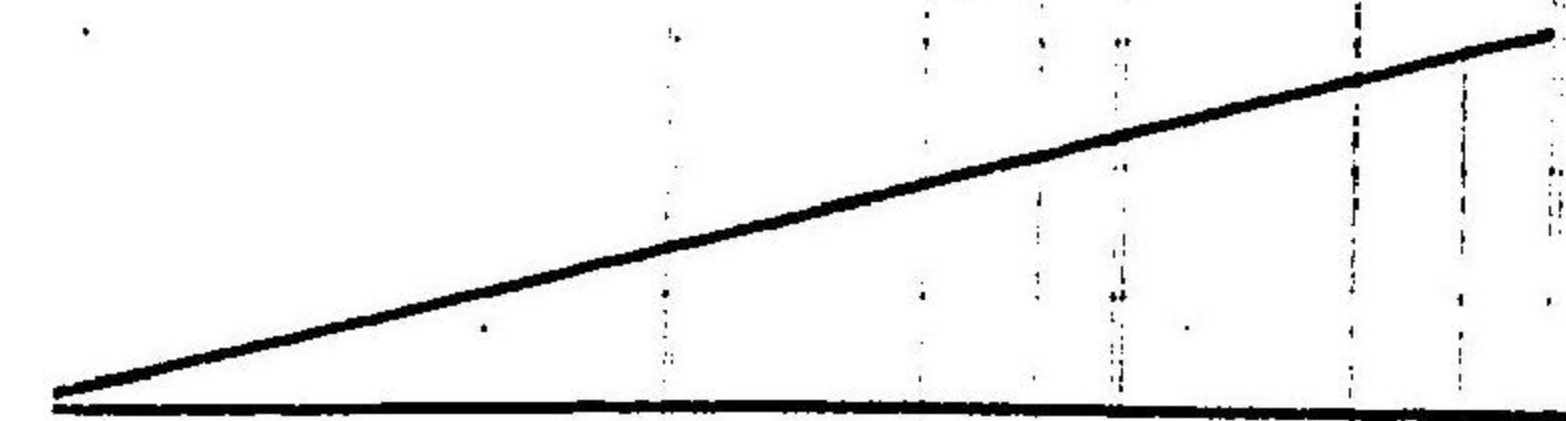
廳 費

備品費

但何何ノ事由ニ據リ戻入ノ分

\_\_\_\_\_

0



總計

\_\_\_\_\_

0

何

部

貸方

仕拂高

何何

何何

何何

何何

0

0

0

0

0

差引變高

現 拂

假 拂

何 何

\_\_\_\_\_

0

\_\_\_\_\_

0

\_\_\_\_\_

0

0

總計

\_\_\_\_\_

0

々

明治 年度 何月

區 役 所 名	受 取 高	支 拂 高	差
何 區 役 所	0	0	0
何 區 役 所	0	0	0
何 區 役 所	0	0	0
何	0	0	0
	0	0	0

(支拂金額報告書第十八號書式)

書面之通相違無之候也  
 東京市税金取扱部  
 年 月 日  
 東京市参事會  
 (東京府知事阿某殿)

(第十七號書式)

第 何 號

(此番號ハ一週年度ヲ繼續ス)

明治何年度歳出

明治何年何月中

收 支 計 算 書

用紙  
 横縦六寸八分 Foolscap

何 區 役 所

●市歳入歳出取扱細則明治二十二年七月二十二日  
市訓令第三十七號

區 役 所

東京市歳入歳出取扱細則左ノ通之ヲ定ム

東京市歳入取扱細則

第一章

第一條 「内務部第四課長」又ハ區長ハ規則第十二條第十

三條ニ依リ歳入金ヲ徵收スルトキハ毎年定ムル所ノ

課目課額及收入豫算ニ基キ賦課原簿及賦課令狀ヲ調

製スヘシ(二十六年十一月二十五日市訓令  
第百九十五號ヲ以テ本條中改正)

第二條 「内務部第四課長」又ハ區長ハ各納人ニ對シ賦課

令狀ヲ發スルトキハ賦課原簿ニ依リ賦課令狀ニ納人

ノ姓名金員納期令狀番號科目所屬年月納付先ヲ記載

シ又其令狀ニ接續スル正副納付書ニ同一記入ヲナシ

納期日 令狀ニハ發付ノ年月日及記名捺印シ第一號書

式「イ」印ノ如ク原簿ト割印シテ之ヲ納人ニ交付スヘシ  
(二十六、九十五年十一月二十五日市訓令  
第九十五號ヲ以テ本條中改正)

但規則第十一條ニ依リ現金ヲ徵收スルトキハ納付  
副書ヲ交付ス

第三條 隨時納期(時時收入ニ)ヲ定ムルモノハ賦課令狀及  
正副納付書ニ記載スル金員ノ肩ニ新規ノ印ヲ捺シ其  
他ハ總テ前條ニ依リ記載捺印シテ納人ニ交付スヘシ

第四條 規則第十四條ニ依リ納人ヲシテ現金ヲ納付セ  
シムルニハ賦課令狀ニ接續シタル正副納付書ニ現金  
ヲ添ヘ市税金取扱所ヘ持參セシムヘシ

第五條 區長ハ賦課原簿ニ基キ第三號第四號第五號書  
式ノ徵收額報告書ヲ製シ規則第三十一條ニ依リ之ヲ  
當廳ニ送付スヘシ

第六條 區長納ハ納期後ニ於テ過納金ノ拂戻ヲ受クル

トキハ規則第三十七條ニ準シ減額報告書ヲ製シ即時  
ニ之ヲ當廳ニ送付スヘシ(二十五年十月一日市訓令第  
百九十一號ヲ以テ本條改正)

第七條 區長ハ每半年度納期ニ對スル收納ヲ完結シタ  
ルトキハ即日之ヲ當廳ニ報告スヘシ

第八條 公賣處分ニ依リ徵收シタル現金ヲ規則第十條  
但書ニ依リ區役所ニ收入シタルトキハ別ニ領收書ヲ  
製シ處分濟徵收ノ違書ト共ニ之ヲ納人ニ交付スヘシ

第九條 規則第十一條ニ依リ現金ヲ區役所ニ納付セシ  
メタルトキハ賦課令狀ニ領收ノ年月日ヲ記入シ役所  
印ヲ捺シ其傍ラニ取扱主任者ノ印ヲ捺シ納付正書ト  
接續ノ處ヘ割印ノ後之ヲ切斷シ其令狀ハ之ヲ納人ニ  
還付スヘシ

第十條 規則第十條但書及第十一條ニ依リ現金ヲ區役  
所ニ收納スルトキハ區長ハ取扱主任者ヲシテ規則第

十五條ニ依リ第十一號書式ノ納付書ニ金員科目納付書番號所屬年度納付ノ年月日ヲ記載シ「イ」印ノ如ク原簿ト割印シ之ニ記名捺印シ又納付書ニ接續シタル副書ニ同一ノ記入ヲ爲シ現金ニ添ヘ市税金取扱所ヘ納付セシムヘシ

第十一條 區長ハ市税金取扱所ヨリ本則第二十一條ニ依リ納付副書ヲ送付シタルトキハ賦課原簿ニ照合シ納濟ノ記入ヲナスヘシ

第十二條 區役所ニ現金ヲ徵收スル場合ニ於テハ即時ニ賦課原簿ニ領收濟ノ記入ヲ爲スヘシ

第十三條 區長ハ本則第十一條第十二條ノ手續ヲ了シタル後第六號書式ノ賦課金額仕譯報告書ヲ製シ規則第三十四條ニ依リ之ヲ當廳ニ送付スヘシ

但時時收入ニ係ル金額ノ報告書ハ本條ニ準シ別紙

ニ記載スヘシ

第十四條 (三十五年十月一日市制令第百九十一號ヲ以テ本條刪除)

第十五條 區長ハ既納ノ歳入下戻ヲ要スルトキハ第八號書式ノ歳入金還付請求書ヲ製シ規則第十八條ニ依リ之ヲ當廳ニ送付スヘシ

第十六條 區長既納金拂戻ヲ受タルトキハ其領收證ヲ發送シ原簿ニ記入ノ後支拂切符ヲ受取人ニ交付シ領收證ヲ徵シ市税金取扱所ニ於テ現金ト交換セシムヘシ

第十七條 區長ハ夫役及現品并代納金ヲ徵收シタルトキハ規則第三十九條ニ依リ第十二號書式ノ報告書ヲ製シ其時時之ヲ當廳ニ送付スヘシ

第十八條 區長ハ歳入金徵收濟ノ後其不足ヲ發見スルトキハ更ニ賦課令狀ヲ發シ其理由ヲ裏面ニ記載シ之



ヲ納人ニ交付スヘシ

第十九條 區長ハ規則第三十五條ニ依リ既納ノ歳入中  
訂正ヲ要スルトキハ第七號書式ノ更正表ヲ製シ之ヲ  
當廳ニ送付スヘシ

第二章

第二十條 市税金取扱所ハ納人ヨリ現金ヲ正副納付書  
ニ添ヘ賦課令狀ト共ニ納付スルトキハ其令狀ニ規則  
第十七條ニ依リ書式ノ如ク領收ノ年月日ヲ記入シ取  
扱所印ヲ捺シ納付正書ト接續ノ所ヘ割印ノ後之ヲ切  
斷シ其令狀ハ之ヲ納人ヘ還付スヘシ

第二十一條 市税金取扱所ハ前條ノ手續ヲナシタル後  
正副納付書ニ式ノ如ク領收濟ノ年月日ヲ記入シ取扱  
所印ヲ捺シ正書ニハ納濟月日ノ傍ニ取扱主任者ノ印  
ヲ捺シ副書ト接續ノ處ヘ割印シ之ヲ切斷シテ正書ハ

留メ副書ハ規則第三十三條ニ依リ即日前條ノ令狀ヲ  
發シタル廳ニ送付スヘシ

第二十二條 市税金取扱所ハ規則第十五條ニ依リ各主  
任者ヨリ現金ノ納付ヲ受ケタルトキハ第十一號書式  
ノ如ク正副納付書ニ領收ノ年月日ヲ記入シ取扱所印  
ヲ捺シ正書ニハ領收月日ノ傍ラニ取扱主任者ノ印ヲ  
捺シ副書ト接續ノ處ヘ「ハ」印ノ如ク割印シ正書ハ留メ  
副書ハ其廳ニ還付スヘシ

第二十三條 市税金取扱所ハ歳入金ヲ領收シタルトキ  
ハ第九號書式ノ領收金額報告書ヲ製シ規則第三十三  
條ニ依リ之ヲ當廳ニ送付スヘシ

第二十四條 市税金取扱所ハ歳入ニ係ル諸帳簿ヲ設ケ  
置キ其計算ヲ整理スヘシ

東京市歳出取扱細則

第一章

第一條 歳出ハ毎年定ムル所ノ豫算ニ基キ其支出ヲ要スル金額及事由ニ依リ其支拂ヲ執行スヘシ

第二條 歳出ハ總テ第十號書式ノ支拂切符元帳支拂切符及按内書ニ番號年月日金員(要用ナレハ貸幣ノ種類共)所屬年度受取人姓名事由ヲ記載シ支拂切符及按内書ニ記名捺印シ接續ノ所ニ割印シ之ヲ切斷シテ按内書ハ市税金取扱所ニ送付シ支拂切符ハ受取人ニ交付シテ其領收證ヲ徴スヘシ

第三條 市税金取扱所ヨリ支拂切符ノ書式等成規ノ如クナラス又ハ按内書ト符合セサルコトヲ通知スルトキハ其事由ヲ審査シ該切符番號年月日ノ脱落書損金員ニ關セサル文字ノ誤謬又ハ汚染損傷シタルモ尙其眞正ナルヲ保證シ得ルモノハ直ニ其支拂ヲ通知シ該

切符若シ金員ノ脱落書損塗抹押印ノ脱落若クハ紙面ノ必要ナル點ニ改插ノ形跡アルモノ又ハ汚染損傷ノ甚シクシテ眞實ノ鑑別ヲナシ難キモノハ支拂切符ヲ持參人ニ返付センコトヲ通達シ其偽造變造等ニ係ルトキハ法ニ據リテ取扱フヘシ

第四條 規則第二十六條及本則第三條ノ場合ニ於テ支拂切符所有者ヨリ切符ノ書換ヲ請求シタルトキ其書換ヲナスヘキ正當ノ理由アリト認ムルトキハ更ニ支拂切符ヲ製シテ舊支拂切符ト交換スヘシ

第五條 規則第二十三條ノ支拂期限ヲ經過シタル支拂切符ノ書換ヲ請求シタルトキハ更ニ支拂切符ヲ製シテ舊支拂切符ト交換スヘシ

第六條 會計ノ整理期限前ニ於テ過渡金ノ追徴ヲナストキハ直ニ其年度ニ戻シ入ルルヲ以テ第十一號書式

ノ返納元帳及返納書ニ番號金員事由納期日返納人ノ姓名年月日支出ノ科目ヲ記入シ記名捺印シ元帳ト返納書ト接續ノ處ヘ割印ヲナシ切斷シテ之ヲ返納人ニ交付シ現金ヲ添ヘ市税金取扱所ニ納付セシムヘシ

第七條 會計ノ整理期限後ニ於テ過渡金ノ追徴ヲ爲ストキハ歳入ヲ徵收スルト同一ノ手續ニ依リ第一號書式ノ令狀ヲ發シテ之ヲ納入ニ交付シ現金ヲ添ヘ市税金取扱所ヘ納付セシムヘシ

第八條 市税金取扱所ヨリ本則第二十八條ノ返納書還付ヲ得タルトキハ返納元帳ニ納濟ノ記入ヲナスヘシ

第九條 規則第二十九條ニ依リ支拂金ヲ遞送スルトキハ通常支拂切符發行ノ手續ニ依リ支拂切符ヲ發行シ切符ノ裏面ニ受取人ノ姓名并現金ノ遞送ヲ請求スル旨ヲ記載シ市税金取扱所ヨリ送金手形ヲ受取ルモノ

トス

第十條 市税金取扱所ヨリ前條ノ送金手形ヲ受ケタルトキハ支拂金ヲ請求シタル主任者ヘ送付シテ其領收證ヲ徵スヘシ

第十一條 規則第三十六條ニ依リ毎月歳出ノ支出報告書ヲ受ケタルトキハ査閱ノ後之ヲ證明スヘシ

第十二條 規則第四十條ニ依リ歳出科目ノ誤記等ニ依リ訂正ヲ要スル更正書ヲ受クルトキハ査閱ノ後之ヲ訂正スヘシ

第十三條 規則第四十一條ニ依リ會計ノ整理期限内ニ於テ歳出ノ支拂ヲ完了セサル報告書ヲ受ケタルトキハ之ヲ査閱スヘシ

第二章

第十四條 區長ハ規則第二十條ニ依リ第十三號書式ノ

月額請求書ヲ製シ之ヲ當廳ニ送付スヘシ  
 但臨時ノ費途ハ隨時之ヲ請求スヘシ  
 第十五條 區長ハ前條ノ請求書ニ依リ本則第十條ノ送金手形ヲ受クルトキハ即時第十五號書式ノ領收證ヲ製シ之ヲ當廳ニ送付スヘシ  
 第十六條 區長ハ規則第三十六條ニ依リ毎月支出シタル歳出報告書ヲ第十七號書式ニ依リ調製シ之ヲ當廳ニ送付スヘシ  
 第十七條 區長ハ歳出中年度又ハ科目ノ誤記等ニ依リ訂正ヲ要スルトキハ規則第四十條ニ依リ更正書ヲ製シ之ヲ當廳ニ送付スヘシ  
 第十八條 區長ハ會計ノ整理期限内ニ於テ歳出ノ完了セサルモノアルトキハ規則第四十一條ニ依リ第十六號書式ノ報告書ヲ製シ之ヲ當廳ニ送付スヘシ

第十九條 區長ハ本章各條ニ規定シタル手續ノ外ハ第二條ヨリ第十條迄ノ手續ニ據ルモノトス

第三章

第二十條 市税金取扱所ハ本則第二條ノ支拂切符ヲ持參シテ現金ノ支拂ヲ請求スルモノアルトキハ廳ニ發行應ヨリ送付シタル按内書ニ照合シ即時支拂切符表面ノ金額ヲ交付スヘシ  
 第二十一條 市税金取扱所ハ前條ノ支拂ヲ終ルトキ支拂切符及按内書ノ表面ニ支拂濟ノ印ヲ捺シ毎日支拂ヲナシタル支拂切符ニ合計表ヲ添ヘ即日其發行ノ應ニ之ヲ返付シ按内書ハ取扱所ニ留置クモノトス  
 第二十二條 市税金取扱所ハ内務部第四課長又ハ區長ヨリ支拂ノ按内書ヲ受ケタルトキ豫テ命令セラレタル金額ニ超過スルトキハ即日其按内書ヲ返付シテ支

拂シ難キ旨ヲ通知スヘシ

第二十三條 市税金取扱所ハ支拂期限ヲ經過シタル支拂切符ヲ以テ現金支拂ノ請求ヲ受クルトキハ其支拂切符ノ交換ヲ難ニ發行ノ應ニ請求スヘキ旨ヲ該切符持參人ニ告知スヘシ

第二十四條 市税金取扱所ハ現金支拂ノ請求ヲ受ケタルトキ規則第二十七條ニ依リ支拂ヲ爲シ難シト認ムルトキハ即日其事由ヲ「内務部第四課長」又ハ該切符記名ノ區長ヘ照會スヘシ

第二十五條 市税金取扱所ハ前條照會ニ依リ「内務部第四課長」又ハ區長ヨリ該切符ノ「正當ナルヲ保證セラレタルトキハ直ニ之カ支拂ヲ爲シ若シ該切符ヲ持參人ニ返付スヘシトノ通知アリタルトキハ其旨ヲ持參人ニ告知スヘシ

第二十六條 市税金取扱所ハ支拂切符ノ支拂期限ヲ經過シタル按内書ハ翌日之ヲ取纏メ「内務部第四課長」又ハ其送付シタル區長ヘ還付スヘシ

第二十七條 市税金取扱所ハ己ニ支拂タル現金ノ返納ヲ受クルトキハ返納書ニ接續シタル領收證書用紙ニ第十一號書式ノ如ク領收金額年月日等ヲ記入シ記名捺印シ返納書ト接續ノ所ヘ割印シ切斷シテ領收證ハ返納人ヘ交付スヘシ

第二十八條 市税金取扱所ハ前條ノ手續ヲ爲シタル後返納書ノ裏面ニ領收ノ年月日ヲ記入シ取扱主任者ノ印ヲ捺シ翌日迄ニ「内務部第四課長」又ハ返納書ヲ發シタル區長ヘ還付スヘシ

第二十九條 市税金取扱所ハ規則第二十九條ニ依リ現金遞送ヲ命セラレタルトキハ送金手形ヲ直ニ其支拂

切符發行ノ應ニ送付スヘシ

第三十條 市税金取扱所ハ第十八號書式ニ依リ規則第三十六條ノ經費金ニ係ル報告書ヲ製シ翌月七日迄ニ之ヲ當廳ニ送付スヘシ

第三十一條 市税金取扱所ハ現金出納ニ係ル諸帳簿ヲ設ケ置キ其計算ヲ整理スヘシ

●市歳入出納報告書進達方

明治三十二年九月十七日  
市訓令第七十四號

區 役 所

東京市歳入出納規則第三十六條ニ依リ報告書ヲ進達スルトキハ毎月支拂ヒタル領收證書(救助費)ヲ添付シ送付スヘシ

●市歳入報告書記載方  
明治三十五年十二月十九日  
市訓令第二百十三號

區 役 所

市歳入報告書甲乙丙共自今員數ノ欄内ニ於テ個數記載ニ及ハス

●市歳入出納規則ニ依ル報告書請求書調製方

明治三十一年十二月二十三日助役通牒  
會發第四百三十一號區長宛

本市歳入歳出納規則ニ依リ差出スヘキ諸報告書及請求書ハ自今左記ノ如ク取扱相成可然候此段及通牒候也  
一 徴收額報告書及賦課額報告書共定期ト隨時トヲ各別ニ調製スルヲ要セス一紙内ニテ定期ト隨時トヲ區分スレハ合併報告スルモ差支ナシ  
一 諸報告及請求書類ニシテ其事項用紙ノ全面ヲ要セサルモノハ必ス半截野紙ヲ用ユヘシ

●市ノ收支錢位ニ止メ計算方

明治三十二年九月二十三日  
市訓令第七十一號

本市會ノ議決ヲ經市ノ收入及支出金ノ計算方左ノ通定

市ノ收入及支出金ノ計算方錢位ニ止ムルノ件

本市ノ收入及支出金中左ニ列記ノ種目ニ係ルモノ其他之レニ類スルモノニシテ計算上壹錢未満ノ端數生シタル場合ニ於テ五厘未満ハ切捨テ五厘以上ハ切上ケ壹錢トシテ計算ス

但特ニ條例規則ヲ以テ規定シアル一個當金額ハ尙ホ從前ノ例ニ據ルモノトス

收入金

一 貸地料土地家屋等使用料貸付及預金利子ニ係ル收入金

一 消毒料水料配水工費及不用物品其他拂代ニ係ル收入金

支出金

一 諸給與及需用品ニ係ル仕拂金

一 營繕及土木工事ニ係ル仕拂金

● 收支命令書ニ押捺スヘキ印章雜形

明治三十三年十一月二十四日  
市訓令甲第六十七號

内 局  
各部 所

市參事會ヨリ收入役ニ交附スル收支命令書ニ押捺スヘキ印章左ノ通相定ム

印章 東京市 方六分  
收支命令之印 字體篆書

● 市税領收證等ニ押捺スヘキ職印雜形

明治三十一年四月二日  
市訓令甲第二十二號

區 役 所

收支ノ事務ヲシテ他ノ事務ト混同セシメサル爲メ市税  
領收證其他ニ押捺スヘキ職印左ノ通相定メ候條來ル明  
治三十一年五月一日ヨリ施行スヘシ

東京市  
何區長  
收支之印

寸法 曲尺方六分  
字体 大和古印体

(三十一年十二月二日市制  
令第七號ヲ以テ職印體  
形改正)

●市經濟收入命令取扱方明治三十年三月十七日  
市制令第三號

「知事官房」

「内務部」

「水道改良事務所」

本市各經濟收入命令書ハ是迄市參事會ノ決議書ヲ以テ  
換用ノ處今般收入命令取扱方左ノ通相定メ候條來四月  
一日ヨリ右ニ依リ取扱フヘシ

一市參事會ニ於テ「内務部第四課長」ニ對シ收入金ノ收入

ヲ命令スルトキハ收入命令書ヲ用ユ

二當廳ニ於テ賦課令狀ヲ發付シテ徵收スヘキ金額ニ對

シテハ事件ノ決議書ヲ以テ收入命令書ニ代用スルコ

トヲ得

三收入命令書ハ納入ヲ告知シタルモノニアリテハ納期

前ニ於テ納入ヲ告知セサルモノニアリテハ收入決議

後直ニ「内務部第四課長」ニ交付スヘシ

四區役所派出市税金取扱所ニ於テ領收セシ金額ニ「内務

部第四課長」ニ於テ同所ヨリ提出セシ報告書ニ依リ直

ニ當該經濟ニ假收入ヲナスヘシ

五收入命令書ハ別紙様式ニ據リ各項毎ニ調製スルヲ要

ス

但第四項ニ據リ假收入ヲナシタル金額ノ精算收入



收入命令書

領收證書番號	收入年月日	項目	節	金額	事由	山	納	人	明治	年度	經濟	款
									明治	年度	經濟	款
									一	金		

左記ノ金額當市參事會第何號ノ決議ニ依リ「内務部第四課長」何某ニ收入ノ執行ヲ命ス  
 明治 年 月 日 東京市參事會  
 東京「府知事」何 某印  
 所屬年度經濟科目事由及納人左ノ如シ

備考

- 一 命令書「知事」ノ印ハ執行ヲ迅速ナラシメンカ爲メ「官」印ヲ用ヒス議長判決後直ニ小印ヲ押捺スルモノトス
  - 二 收入ノ口數多キ爲メ命令書用紙ニ記入シ得サルトキハ通常野紙ヲ以テ之レニ補足スルコトヲ得
  - 三 金額ハ最モ正確ニ記載シ一二三十ノ數字ハ必ス壹貳參拾ノ文字ヲ用ユルヲ要ス
  - 四 收入濟年月日及領收證書番號ハ「内務部第四課」主任ニ於テ記入スルモノトス
- 市經濟支拂命令書様式 明治二十九年九月二十九日  
 訓令 甲 第 十二 號  
 「知事官房」  
 「内務部」  
 「水道改良事務所」

本市各經濟支拂命令書ハ是迄市參事會ノ決議書ヲ以テ  
換用ノ處今般支拂命令書様式別紙ノ通相定メ候條來十  
月一日ヨリ右ニ依リ取扱フヘシ

豫算照合濟

左記ノ金員當市參事會何第何號ノ決議ニ依リ「內務部第  
四課長屬」何某ニ於テ仕拂ヲ執行スルコトヲ命ス

明治 年 月 日 東京市參事會

「東京府知事」何 某印

一金

所屬年度經濟費途  
債主名左ノ如シ

明治	年度	經濟	款	項
仕拂執行年月日	番	地符	目	節
			金	員
			債	主名

支出事由ノ要領

凡例

- 一「內務部第四課」ニ於テ仕拂命令議案ノ合議ヲ受ケタルトキハ簿記主任ニ於テ豫算ヲ照合シ豫算上仕拂得ルトキハ豫算照合濟欄内ニ檢印ヲナスヘキモノトス
- 二仕拂命令ハ可成各節毎調製ヲ要ス
- 三金員文字ハ最モ正格ニ記載ヲ要ス且ツ內譯金員ノ數字ヲ以テスルモノト雖モ一、二、三文字ハ必ス壹貳參文字ヲ用ユルモノトス
- 四科目ハ科目印ヲ押捺スルモ差支ナキモノトス
- 五債主名ハ仕拂ヲ受クヘキモノヲ云フ故ニ仕拂切符ノ債主ト同一ノモノナルニ依リ代理人ニ仕拂フトキハ某代理某ト又俸給ノ如キ總代人ニ仕拂フトキハ某外何人總代人某ト記入ヲ要ス

六 仕拂ノ口數多キ爲メ命令書用紙欄内ニ記入シ得サル  
トキハ通常郵紙ヲ以テ之ニ補足スルコトヲ得此場合  
ニハ支出事由ノ要領ハ末尾ニ記入シ命令書ノ相當欄  
ハ朱線ヲ以テ斜書スヘシ

七 仕拂執行年月日及仕拂切符番號ハ「内務部第四課主任」  
ニ於テ記入スルモノトス

八 命令書知事ノ印ハ仕拂ノ執行ヲ迅速ナラシメンタメ  
官印ヲ用ヒス議長決判直チニ小印ヲ押捺スルモノト  
ス

●市ノ各經濟仕拂金額收證書式

明治三十一年十一月十四日會計部通牒  
會發第百六十七號各部局宛

市ノ各經濟仕拂金ハ請求書ノ外ニ領收證書ヲ徵シ來リ  
候處請求者ノ便宜ヲ計リ自今領收證書ヲ徵セス請求書  
ノ結尾ニ左記文字ヲ附記セシメ以テ金員受領ノ證ト爲

スモノトス

但結尾文字ヲ記スル爲メ更ニ用紙ヲ付スル場合ニハ  
請求書ノ用紙トノ間ニ本人實印ヲ以テ契印ヲ押捺セ  
シムルモノトス

結 文 式

前書ノ金額正ニ受領候也

年 月 日 氏 名 印

●區役所支出金取扱規程明治三十年三月十七日  
市訓令甲第百二十二號

「内務部第四課」

區 役 所

區役所支出金取扱規程左ノ通定ム

區役所支出金取扱規程

第一條 東京市各經濟所屬ノ經費ニシテ區役所ニ於テ  
支出ヲ要スルモノハ此規程ニ據リ取扱フヘシ

第二條 區役所ニ於テ支出スヘキ金額ニシテ市參事會ヨリ「内務部第四課長」ニ對シ支出執行ノ命令アリタルトキハ「第四課長」ハ支出通知書ヲ調製シ區役所ヘ送付スヘシ

第三條 前條ノ支出通知書ヲ別チテ甲乙ノ二種トス  
 甲種 區役所ニ令達シタル豫算額ノ内支出ヲ要スル金額  
 乙種 當廳直轄ノ經費ニシテ區役所ニ委托シテ支出ヲ要スル金額

第四條 「内務部第四課長」ハ第二條ニ據リ支出通知書ヲ發スルト同時ニ市税金取扱所ニ對シ現金仕拂額告知書ヲ發スヘシ

第五條 區役所ニ於テハ第二條ノ支出通知書到達ニ先チ支出ヲナシ又ハ其金額ニ超過シ若クハ其金額ニ相

違シタル支出ヲナスコトヲ得ス

第六條 區役所ニ於テ乙種支出通知ノ支出ヲ完了シタルトキハ支出通知書ニ接續スルトコロノ支出濟報告書ヲ切離シ區長證印ノ上證憑書類ヲ添付シ其時「内務部第四課長」ヘ送付スヘシ

第七條 區役所ニ於テハ第三條ノ甲種支出通知額ノ内實際支出ヲ要セサル金額ハ翌年度四月三十日ヲ期シ其金額ヲ「内務部第四課長」ニ通知スヘシ

第八條 左ノ場合ニ在リテハ「内務部第四課長」ハ區役所ニ對シ支出減額ノ通知書ヲ發スヘシ  
 一 第七條ニ據リ區役所ヨリ實際支出ヲ要セサル金額ノ通知アリタルトキ  
 二 第三條ノ乙種支出通知額ニシテ支出委托ノ全部若クハ幾部ヲ解除スルトキ

第九條 「内務部第四課長」ハ第八條ニ據リ支出減額ヲ通知スルト同時ニ市税金取扱所ニ現金仕拂減額告知書ヲ發スヘシ

第十條 本規程ニ要スル帳簿及支出通知書、現金仕拂額告知書、支出減額通知書、現金支拂減額告知書ハ第一號乃至第六號ノ様式ニ依ル

附 則

第十一條 本規程ハ明治三十年四月一日ヨリ施行ス

第十二條 二十九年年度諸經費ニシテ明治三十年三月三十一日ノ現在金額ハ返納仕譯書ヲ添ヘ同日限リ當廳ヘ返納シ更ニ所要ノ金額ニ對シ同時ニ請求書差出スヘシ



明治何年度  
甲支出通知額整理簿

第壹號  
様式

府 廳

出 歳 市

所 役 區 何

年月日	摘要	借方		貸方		借或貸	残	顛末
		円	銭	円	銭			
	何何支出通知額			600	00	貸	600	何月何日支出済
	同上支出済	600	00			カ	0	



明治何年度

乙支出通知額整理簿

第貳號樣式

府 廳



明治何年度  
委託支出金整理簿

區役所

千二百三十八

書知通出支甲

第	號	明治	年度	經濟	科目
一金					
右支出金額及御通知候也					
明治 年 月 日 内務部第四課長 何 某 印					
某 區 長 殿					

書知告額掛仕金現甲

第	號	明治	年度	經濟	科目
一金					
右金額支出ノ儀本日何區長何某ニ通知候ニ付此段告知ス					
内務部第四課長 何 某 印					
東京市税金取扱所御中					

符原書知通出支甲

第	號	明治	年度	經濟	科目
一金					
支出通知書要領 年 月 日 現金在拂報告知要領					
明治 年 月 日					
但					

第 號 所 區 何 日 年 度 科 目 何 區 及

第 號 所 區 經濟 仕務命令第

(第四號樣式)

千二百三十八

二二四

(第五號樣式)

符原書知通出支乙

第	號	所	屬	經	濟	仕	拂	命	令	第	號
明治	年	度	料	目	何	區	區	長			
但	一	金									
明治	年	月	日								
支出通知書受領	年	月	日	領	收	書	到	達			
現金支拂額告知書受領	年	月	日	精	算	濟					

書知告額拂仕金現乙

第	號	明治	年	度	料	目
但	一	金				
右金額支出ノ儀本日何區長何某へ通知候ニ付此段告知ス						
明治	年	月	日	「内務部第四課長」	何	某
東京市税金取扱所御中						

書知通出支乙

第	號	明治	年	度	料	目
但	一	金				
右支出金額及御通知候也						
明治	年	月	日	「内務部第四課長」	何	某
某	區	長	殿			

書告報濟出支

第	號	明治	年	度	料	目
但	一	金				
但證憑書類						
支出濟ニ付及報告候也						
明治	年	月	日	何	區	長
「内務部第四課長」	何	某	印			

11-101

(第六號樣式)

符原書知通額減出支(甲)

第	號	所	屬	經	濟	支	出	額	命	令	第	號
明治	年	度	料	目	何	區	區	長				
但	一	金										
明治	年	月	日									
支出減額通知書受領	年	月	日									
現金支拂額減額告知書受領	年	月	日									

書知告額減拂支金現(甲)

第	號	明治	年	度	料	目
但	一	金				
右支拂額減額ノ儀何區長何某へ通知候ニ付此段告知ス						
明治	年	月	日	「内務部第四課長」	何	某
東京市税金取扱所御中						

書知通額減出支(甲)

第	號	明治	年	度	料	目
但	一	金				
右支出金額減額及御通知候也						
明治	年	月	日	「内務部第四課長」	何	某
某	區	長	殿			

11-101

●區役所豫算内支出ヲ要セサル金額報告方

明治三十年四月十日書記官通牒  
内四發第五十五號區長宛

本年三月東京市訓令甲第二號區役所支出金取扱規程第七條翌年度四月三十日ヲ期シトアルハ最終期ヲ示シタルモノニシテ其支出ヲ要セサルコト判明ナル場合ニハ其時同條ノ手續可相成義ニ候條爲念此段及通牒候也

●乙支出金證憑宛名及計算基因記入方

明治三十年五月十二日書記官通達  
内四發第七百四十九號區長宛

本年三月東京市訓令甲第二號區役所支出金取扱規程第六條ニ依リ「内務部第四課長」へ送付スヘキ證憑書類ノ義ハ其名宛區長名ナルモノ往來有之訂正上徒ニ應答ノ煩不勘候條自今東京市參事會「知事」宛ニ一定候様御取計可有之此段及通知候也

追テ本文證憑書類中計算ノ基因記入ナキモノ往來有

之候ニ付自今是亦詳記候様可被取計此段申添候也

●市經濟歲出定額戻入金報告書式

明治三十年四月十九日  
市訓令甲第七號

區 役 所

市所屬各經濟歲出ニシテ一旦仕拂ヒタル金額ヲ定額ニ  
戻入レタルトキハ其時特別紙書式ニ據リ報告スヘシ

(別紙)

明治三十年度市經濟歲出定額戻入金報告書

款區役所費

一金

項給料

此譯

目	節	金額	支出年月日	戻入年月日	理由	山	返納者氏名
書記給料	一級	1,000	.....	.....	.....	.....	氏名
附屬員給料	月給	2,000	.....	.....	.....	.....	氏名

合計 3,000

右及報告候也

年 月 日

東京市參事會

區長 氏 名印

東京「府知事」氏名殿

備考

一報告書中節トアルハ豫算上ノ種目ヲ云フ

二報告書ハ戻入金ニシテ項ヲ異ニスルトキハ之ヲ各別

ニ調製スヘシ

●市計算簿記規程

明治二十二年八月十二日  
市訓令第五十五號

區 役 所

東京市計算簿記規程并様式別冊ノ通り之ヲ定ム

東京市計算簿記規程

第一條 金錢出納ノ簿記ハ總テ複記式ヲ用フヘシ

第二條 簿記ハ收支命令書及證據トナスヘキ書類ニ依ルモノトス

第三條 帳簿記入ノ後其證書報告書等ノ誤謬ヲ發見シタルトキハ其事由ヲ證明セル報告書ニ據リ「内務部第四課長」又ハ區長ノ檢印ヲ得タル後之ヲ更正スヘシ(十年十一月二十五日市訓令第百九十五號ヲ以テ會計主務官「内務部第四課長」ニ改ム)

第四條 毎日出納スル所ノ金錢ハ其日ニ於テ簿記ヲ完了スヘシ

第五條 簿記ノ訂正ハ其金額及事項トモ特ニ朱書ヲ以テ記載シ其員額ハ次葉繰越ノトキ之ニ反對セル區畫ノ合計ヨリ控除スルモノトス

但記入ノ際誤記ヲナシ直ニ正誤セントスルトキハ其誤記シタル事項若クハ員額ノ正中ニ朱ノ二線ヲ横書シ更ニ上部ニ墨書スヘシ塗抹改描スルコトヲ

得ス

第六條 總テ帳簿ハ每會計年度ニ區分調製シ當廳ノ決算認可狀ヲ得テ之ヲ結了スルモノトス

第七條 當廳ニ於テハ左ノ帳簿ヲ設ケ置キ計算整理スルモノトス

一 日記簿

二 原簿

三 現金出納簿

四 賦課額報告整理簿

五 賦課徴収整理簿

六 歳入内譯簿

七 歳出内譯簿

八 雜部金整理簿

九 雜部現金出納簿

以上ノ帳簿ニ屬スル計算表左ノ如シ

一 日計表

二 歳入内譯表

三 歳出内譯表

四 雜部金日計表

第八條 區役所ニ於テハ左ノ帳簿ヲ設ケ置キ計算整理スルモノトス(二十五年二月二十六日市訓令 第二十三號ヲ以テ本條中改正)

一 歳入内譯簿

二 歳出内譯簿

三 雜部金整理簿

四 現金出納簿

五 雜部現金出納簿

以上ノ帳簿ニ屬スル計算表左ノ如シ

一 歳入内譯表

二 歳出内譯表

三 雜部金日計表

第九條 日記簿ハ第一號書式ニ據リ歳入及歳出ヲ併記

シ原簿へ轉載ノ基本トナスモノトス

第十條 原簿ハ第二號書式ニ據リ日記簿ヨリ轉記シ各

科目ノ總計ヲ勘定整理スルモノトス

第十一條 市税ヲ各納人ヨリ徴収スルトキハ第十號書

式ヨリ第十九號書式迄ノ様式ニ依リ記入スヘシ

但徴税上ノ便宜ニ依リ各役所ニ於テ特ニ補助簿ヲ

設クルコトヲ得

第十二條 現金出納簿ハ第三號書式ニ據リ歳入歳出

納規則第十條及第十一條ノ場合ニ於テ記入スルモノ

トス

第十三條 賦課額報告整理簿ハ第五號書式ニ據リ區毎



ニ設ケ置キ區長ヨリ諸税ノ賦課額ヲ報告シ來ルトキ  
 又ハ下戻ヲナシタルトキ其金額ヲ借方ニ記入シ賦課  
 金額仕譯報告及賦課額ニ對シ減額報告ヲ得テ其金額  
 ヲ貸方ニ記入スルモノトス(二十五年二月二十六日市訓令  
 第二十三號及同年十月一日市  
 訓令第九十二號  
 ヲ以テ本條中改正)

但總括ノ口座ニハ本條ノ貸借記入ヲ轉記スヘシ

第十四條 賦課徴收整理簿ハ賦課額ニ對シ賦課令狀發  
 付高ヲ記入シ其計算ヲ整理スルモノニシテ第七號書  
 式ニ據リ科目毎ニ口座ヲ設ケ令狀發付高及下戻高ヲ  
 借方ニ記入シ市税金取扱所ヨリ令狀ノ還付ヲ受ケタ  
 ル金額及令狀ノ取消高ヲ貸方ニ記入スルモノトス  
 但總括ノ口座ニハ本條ノ貸借記入ヲ轉記スヘシ  
 第十五條 歳入内譯簿ハ豫算額ニ對シ納済ノ金額ヲ記  
 入シ其計算ヲ整理スルモノニシテ第六號書式ニ據リ

科目毎ニ口座ヲ設ケ豫算額又ハ増額ヲ借方ニ記入シ  
 納済金額又ハ豫算減額ヲ貸方ニ記入スルモノトス  
 但豫算額ナクシテ納入アルトキハ貸方ニ累計シ置  
 キ増額豫算ノ令達ヲ得テ之ヲ借方ニ記入スルモノ  
 トス

第十六條 歳入内譯簿ハ豫算額ニ對シ支出金額ヲ記入  
 シ其計算ヲ整理スルモノニシテ第八號書式ニ據リ一  
 項毎ニ口座ヲ設ケ豫算額又ハ増額ヲ貸方ニ記入シ仕  
 拂切符ヲ發付シタルトキ又ハ豫算減額ノトキ其金額  
 ヲ借方ニ記入スルモノトス

第十七條 雜部金整理簿ハ市ニ於テ取扱フヘキ各種ノ  
 金額ヲ整理スルモノニシテ第九號書式ニ據リ現收入  
 ヲ貸方ニ記入シ支拂金額ヲ借方ニ記入スルモノトス  
 第十八條 雜部現金出納簿ハ收入額ヲ借方ニ支出額ヲ

貸方ニ記入スルモノトス

第十九條 日計表ハ第四號書式ニ據リ日日原簿ノ殘高ヲ記載シ貸借兩區ノ總計均一ナルヲ以テ之カ正確ヲ表スルモノトス

第二十條 内譯表ハ第二十號書式ニ依リ歲入歲出内譯簿ヨリ豫算額ニ對シ收入額及支拂額ヲ記入シ毎月末一回之ヲ調製スルモノトス(二十六年十一月三十日市訓令第百九十九號ヲ以テ毎月三回ト改ム)

第二十一條 雜部金日計表ハ第四號書式ニ準シ整理簿ノ殘額ヲ記載スルモノトス

第二十二條 學校費其他ノ金員ニシテ豫算ヲ以テ整理スルモノハ歲入歲出内譯簿ノ記入例ニ準シ整理スヘシ

第二十三條 此規定ニ於テ定メタル帳簿式ノ外新ニ補

助簿ヲ設ケ或ハ様式ヲ變更セントスルトキハ其事由ヲ具シ當廳ノ承認ヲ受クヘシ

第二十四條 諸物品受拂ノ簿記ハ適宜之ヲ設ケ新調修理種類品目ヲ區別シ箇數等ヲ詳細ニ記載スヘシ

第二十五條 金錢并物品ノ簿記ハ廳外へ携出シ又ハ貸與スルコトヲ得ス


千二百四十五

(用紙 美濃紙)

區役所各原簿ハ毎年之ヲ  
調製スルモ  
ケハ一以部以下同シ

明治何年度市街宅地地租割原簿

第十號

何區役所

凡例

- イ 印ハ一人別徴收額ヲ記入シ令狀ト割印シテ其肩ニ發付ノ月日ヲ記載ス
- ロ 印ハ納付済ノ副書ヲ市税金取扱所ヨリ送付シタルトキ之ヲ徴收額ニ照合シ記載ス
- ハ 印ハ不納者ヲ公賣處分ニ附シタル未追徴又ハ處分中收入ノ金額ヲ記載ス
- ニ 印ハ公賣處分ニ依リ其損失ヲ生シタル金額ヲ記載ス
- 印ハ主任ノ印ヲ捺ス

明治何年度市街宅地地租割

地租金壹圓ニ付金何程

何町何丁目

地租	第 一 期	第 二 期	番 地	納 人
一金何程○	何月何日 〔一金何〇程○〕	何月何日 〔二金何〇程○〕 何月何日〔領收〕	何番地 何	某
一金何程○	何月何日 〔一金何〇程○〕 何月何日〔領收〕	何月何日 〔二金何〇程○〕 金何〇程 何月何日〔領收〕 殘金何程何月何日〇處分中收入 又ハ處分済收入	何番地 何	某

明治何年度商業稅原簿

第十一號

何區役所

本簿中會社卸賣仲買小賣等  
ノ區分ハ見出し紙チ付シ内  
縣ヲ爲スモ妨ケナシ

千二百四十九

計 合

金 何 程 ○				
金 何 程 ○				
金 何 程 ○				
何  人 ○				

千二百四十八

二十八

凡例前ニ同シ以下同断

千二百五十

(工業料理屋客間ナキモノ人寄席ノ類モ此雛形ニヨルヘシ)

千二百五十一

明治何年度會社稅務續

壹個金何程

何町何丁目

個數		期前		期後		摘要		番地納人	
期後	期前	期後	期前	期後	期前	期後	期前	期後	期前
				何程	何程	何何日 〔金何程〕 何月何日領收	何何日 〔金何程〕 何月何日領收		何番地
				何程	何程	何何日 〔金何程〕 何月何日領收	何何日 〔金何程〕 何月何日領收	公費ニ付スヘキ物 品無之ニ付送分ノ 未金何程損失何月 何日報告	何番地
									其

二十九

明治何年度遊技場稅原簿

第十二號

何區役所

本簿中珠算掛号場吹矢場  
等ノ區分ハ見出シ紙ヲ付シ  
内譯ヲ爲スモ妨ケナシ

千二百五十三

計 合

期後	期前	期後	期前	期後	期前	期後	期前	期後	期前
何 程○	何 程○								
金何程○									
金何程内 金何程不納○ 差引金何程○									
何 人○									

千二百五十二

三十

(月税ニ係ルモノハ此雛形ニヨルヘシ)

明治何年度揚弓塙税稼績

月額金何程 前半期金何程 後半期金何程 年計金何程○		四月	四月	四月	四月	何月何日 (金何程) 領收○		
月	十	月	五	月	十	月	五	何月何日 (金何程) 領收○
月	一	月	十	月	一	月	十	何月何日 (金何程) 領收○
月	二	月	六	月	二	月	六	何月何日 (金何程) 領收○
月	一	月	七	月	一	月	七	
月	三	月	八	月	三	月	八	
月	三	月	九	月	三	月	九	
何番地 何 某		何町何丁目 營業者小致ナルトキハ町番地ヲ入 名ノ府ニ記入スルモ妨ケナシ						
事故アルトキハ此 所ニ記入スルモ妨 ケナシ								

千二百五十五



明治何年度隨時收入原簿

第十三號

何區役所

千二百五十七

計		合					
前 半 期 金 何 程	後 半 期 金 何 程	前 半 期 金 何 程	後 半 期 金 何 程				
月 十	月 四	金何程○					
月 一十	月 五	金何程○					
月 二十	月 六						
月 一	月 七						
月 二	月 八						
月 三	月 九						
合計	合計	前 半 期 何 軒	後 半 期 何 軒				

千二百五十六

三十二

(新規開業ノモノ芝居茶屋屠畜興行税等ノ臨時收入ノモノハ此雜形ニヨルヘシ)

千二百五十九

明治何年度演劇税

何月何日	何月何日 何月何日 何月何日	何座	何個	一金何程〇	還納	過納	損除	失却	殘額	町番地納人

計合

金 何 役 〇										
金 何 役 〇										
何										
入 〇										

三十四

千二百六十

千二百六十一

明治何年度何税原簿

第十四號

何區役所



第十五號

明治何年度 戶家數 屋敷稅原簿

何區役所

千二百六十五

合計

何間以上何艘																						
何間以上何艘																						
金何程																						
金何程																						
金																						
人																						

千二百六十四

三十六

(所得稅附加原簿モ此雛形ニヨルヘシ)

千二百六十七

明 治 何 年 度		家 屋 稅		立 割 金 何 程		何 町 何 丁 目	
個	數	期 前	期 後	期 前	期 後	要	番 地 納 人
何 程	何 程	何 月 何 日	何 月 何 日	何 月 何 日	何 月 何 日	何 番 地	何 番 地
		何 月 何 日	何 月 何 日	何 月 何 日	何 月 何 日		
		何 月 何 日	何 月 何 日	何 月 何 日	何 月 何 日		
		何 月 何 日	何 月 何 日	何 月 何 日	何 月 何 日		
		何 月 何 日	何 月 何 日	何 月 何 日	何 月 何 日		
		何 月 何 日	何 月 何 日	何 月 何 日	何 月 何 日		
		何 月 何 日	何 月 何 日	何 月 何 日	何 月 何 日		
		何 月 何 日	何 月 何 日	何 月 何 日	何 月 何 日		

三十七

第十六號

何區役所

明治何年度雜收入原簿

千二百六十九

計 合

期後	期前	期後	期前	期後	期前	期後	期前	期後	期前
何	何								
程	程								
金	何								
何	程								
程	○								
金	何								
何	程								
程	○								
何									
人									

千二百六十八

三十八

明治何年度雜收入

月額 日收	稅目 金額	何年度 何半年分	何町何番地 何	納 人

何月何日  
何  
稅  
(金何程)  
○

何年度何半年分

損失ニ歸セシ分何月何日  
營業以ハ期元除却ノ處何月何日  
立戻リ志分ノ末徴收

何町何番地

何

何





東京市(何區役所)  
 明治 年度何何内露計算表  
 明治 年 月 日

第廿號書式

内譯勘定科目				豫算額		支出額		差引殘額	
(何何)	(何何)	何何	何何	円	銭	円	銭	円	銭
(ク)	(ク)	何何	何何	0		0		0	
(ク)	(ク)	何何	何何	0		0		0	
總高				0		0		0	

市長會

内務部第四課長  
 (局長)

主任  
 (掛長)

5

各種保管金

何 何

6

年月日	摘要	借方	貸方	借或貸	殘
-----	----	----	----	-----	---

年月日	摘要	借方	貸方	借或貸	殘
-----	----	----	----	-----	---

明細月	年	日	區內共同何何事業費何某受入 領收何號	月	日	元	角	分	元	角	分	元	角	分
-----	---	---	--------------------	---	---	---	---	---	---	---	---	---	---	---

明細月	年	日	元	角	分	元	角	分	元	角	分	元	角	分
-----	---	---	---	---	---	---	---	---	---	---	---	---	---	---

遺留財產保管金

年月日	摘要	借方		貸方		借或貸	殘
		円	銭	円	銭		
明治 月 日	區内何町何番地何某失踪=付財産公賣代 受入			0		貸	0
	何某他家財産公賣代受入			0		貸	0
	何某遺留財産保管ノ分或規ノ期限經過ニ 付所管廳へ送納ノ分 振出何號	0				借	0

寄附金

年月日	摘要	借方		貸方		借或貸	殘
		円	銭	円	銭		
明治 月 日	窮民何某外何名施與方出願=付許可ノ分 何某納 領收何號			0		貸	0
	何町大災ノ節罹災者へ寄附金分配方出願 ノ分何某外何名ヨリ納 領收何號			0		貸	0

1

現金

金

年月日	摘要	借方	貸方	借或貸	残
明治 年 月 日	何何金外何件受入 領收何號	0		借	0
	何何金受入 何號何號	0		借	0
	何何金拂渡 振出何號		0	貸	0
	何何金トシテ何某外何名納 領收何號ヨリ何號	0		借	0
	何何金ノ分拂渡 振出何號		0	貸	0

官廳寄託金

2

年月日	摘要	借方	貸方	借或貸	残
明治 年 月 日	何何金何某へ下渡ス何何金 領收何號		0	貸	0
	何何金何某へ下渡ス何分何何金ヨリ受入 領收何號		0	貸	0
	同上ノ分何某へ下渡ス 振出何號	0		借	0
	撤水費何何金ヨリ交付ノ分 領收何號		0	貸	0

第九號書式

雜部金整理簿

廳名

常時修繕費 (區役所修繕費)

年月日	摘要	借方	貸方	借或貸	殘
昭和 月 日		円 銭 厘	円 銭 厘	貸	円 銭 厘
	豫算令達高				
	湯飲所小破修繕大工賃何人一人金何程 切符何號	0		ク	0

何 何 (何 何)

年月日	摘要	借方	貸方	借或貸	殘
昭和 月 日		円 銭 厘	円 銭 厘	貸	円 銭 厘
	何何豫算令達高				
	何 何 切符何號	0		ク	0
	何何何何	0		ク	0

7 需用費 (備品費)

年月日	摘要	借方	貸方	借或貸	残
明治 月	年 日	円	銭	円	銭
	豫算令達高		0	貸	0
	本印何顆新調代一箇金何程 切符何號	0		ク	0
	何何何箇一箇金何程 ク 何號何號	0		ク	0
	本箱何箇修繕代一箇金何程 ク 何 號	0		ク	0
	何月何日何何買上代ノ内過渡ニ付展入				
	ク 何 費		0	ク	0
	何何新調代 ク 何 號	0		ク	0

需用費 (雜費) 8

年月日	摘要	借方	貸方	借或貸	残
明治 月	年 日	円	銭	円	銭
	豫算令達高		0	貸	0
	何月分總舎借上料 切符何號	0		ク	0



5 雜 給 (死亡賜金)

年月日	摘要	借方		貸方		借或貸	殘
		円	銭	円	銭		
明治 月 日	書記何某死亡=付豫算増紙					貸	円 0 銭 0
	——カ——遺族何某渡 札符何號	0					

6 雜 給 (雇 人 料)

年月日	摘要	借方		貸方		借或貸	殘
		円	銭	円	銭		
明治 月 日	豫算今途高			0		貸	円 0 銭 0
	雇課令狀配付ノ爲メ臨時人足何人雇上賃						
	一人一日金何錢 札符何號	0					ク
	何何用トシテ雇上人足賃何人一日金何錢	0					ク

3

給料 (區長給料)

年月日		摘要	借方		貸方		借或貸	残
明治	年		円	角	円	角		
		豫算令達高						
		區長何某年何月何月分 切符何號	0			ク	0	

4

給料 (書記給料)

年月日		摘要	借方		貸方		借或貸	残
明治	年		円	角	円	角		
		豫算令達高						
		書記何某何月分給料 切符何號	0					
		-ク- 何某外何名何月分給料						
		ク 何號=リ何號	0			ク	0	

十二月三十一日

區 役 所 費									
年月日		摘要	借方		貸方		借或貸	残	
明治	年		円	銭	円	銭	借	貸	銭
		豫算令達高	0				借	0	
		何月分月額受入			0		ク	0	
		増額豫算令達高	0				ク	0	
		何何何何費ノ内何何ノ事由ニ依リ種別減額ノ分			0		ク	0	

元 受									
年月日		摘要	借方		貸方		借或貸	残	
明治	年		円	銭	円	銭	借	貸	銭
		月額受入高					貸	0	
		仕拂高 切符何號何號			0		ク	0	
		—ク— ク 何號ヨリ何號			0		ク	0	
		—ク— ク 何號何號ヨリ何號			0		ク	0	
		何月何日何某渡何號ノ内重複渡ニ付戻入切符何號			0		ク	0	

第八號書式

明治何年度  
歲出內譯簿

廳名

十二百九十四



家屋割

年月日		摘要	借方		貸方		借或貸	残	
期始月	年		円	銭	円	銭		円	銭
		令状發付高	0						
		令状返入高			0				
		何月何日發付令状ノ内何某分何々ノ事由							
		=依リ取消返付ノ分			0		ク	0	
		令状返入高			0		ク	0	

雜種税何何 (何何)

年月日		摘要	借方		貸方		借或貸	残	
期始月	年		円	銭	円	銭		円	銭
		令状發付高	0						
		—ク—	0						
		—ク—	0						
		令状返入高			0				
		—ク—			0				
		—ク—			0				
		—ク—			0		ク	0	

3 營業稅 商業稅 (會社)

年月日	摘要	借方		貸方		借或貸		残
		円	銭	円	銭	借	貸	
	令狀發付高							
	令狀返入高			0				
	—ヶ—			0				
	—ヶ—			0		ヶ	0	

4 營業稅 商業稅 (製造所)

年月日	摘要	借方		貸方		借或貸		残
		円	銭	円	銭	借	貸	
	令狀發付高							
	—ヶ—			0				0
	令狀返入高					0		0

1

總括

年月日		摘要	借方		貸方		借或貸	残	
明細月	年日		円	銭	円	銭	借	円	銭
		令状發付高	0				借	0	
		令状返入高			0				0
		—ク—			0		ク	0	
		—ク—			0		ク	0	
		—ク—			0				0
		—ク—			0		ク	0	
		—ク—			0				0
		—ク—			0		ク	0	
		—ク—			0				0
		令状發付高	0				ク	0	
		—ク—	0						0
		令状返入高			0				0
		何月何日令状發付高ノ内事故ア令状取					ク	0	
		消ノ令					ク	0	
		令状返入高			0				0

地價割 (市街宅地)

2

年月日		摘要	借方		貸方		借或貸	残	
明細月	年日		円	銭	円	銭	借	円	銭
		令状發付高	0						0
		令状返入高			0				0
		—ク—			0				0
		令状發付高	0						0





雜 種

稅 (何 何)

年月日 摘 要

借 方 貸 方 殘

明治 年 日  
月 日

豫算決定高

何何稅徵收高

報 何 號  
ク

何何=依リ増額決定高

何何稅ノ内何何ノ事由ニ依リ下戻シノ分何區役所へ還付

円 銭 圓 円 銭 圓 円 銭 圓

0 0 0 0 0 0 0 0

地 價

割

年 月 日	摘 要
-------	-----

明 日	算 決 定 高	
何 月 何 日	取 收 高	報 何 號
取 取 高		ク

借 方		貸 方		残	
-----	--	-----	--	---	--

円	銭	円	銭	円	銭
0		0		0	

千二百九

1

市 税 金 取

年月日		摘 要
明治	年	收 入 高
月	日	一 千 一
		一 千 一
		一 千 一
		還 付 金

報 所

借 方			貸 方			残		
円	銭	厘	円	銭	厘	円	銭	厘
0						0		
0						0		
0						0		
0						0		

千三百十

第六號書式

明治何年度  
歲入内譯簿

總名

雜種稅

(湯屋稅)

年月日		摘要	借方		貸方		借或貸	殘	
年	月		円	銭	円	銭		借	貸
		何月ヨリ何月迄何ヶ月分賦課額報告高徴收高	0			0	ク	0	

何種稅 (何何)

年月日		摘要	借方		貸方		借或貸	殘	
年	月		円	銭	円	銭		借	貸
		何種課額報告高							
		公費處分=依リ徴收高			0		ク	0	

家屋割

年月日	摘要	借方	貸方	借或貸	残
明治 年 月		円 0	銭 0	圓 借	円 0
	何半年分賦課額報告高				
	徴收高		0	ク	0
	—ク—		0	ク	0
	—ク—		0	ク	0
	—ク—		0	ク	0
	何月何日徴收高ノ内何何ノ事由ニ依リ過納 ニ付下戻タル分	0		ク	0

特別税附加

年月日	摘要	借方	貸方	借或貸	残
明治 年 月		円 0	銭 0	圓 借	円 0
	何半年分賦課額報告高				
	徴收高		0	ク	0
	何々ノ事由ニ依リ賦課減額報告高				0

營業稅 商業稅 (會社)

年月日	摘要	借方	貸方	借或貸	殘
明治 年 月		円 0	銭 斤	円 銭 厘	借 円 0
	何月ヨリ何月迄賦課額報告高				
	何々ノ事由ニ依リ未納報告高	0			

營業稅 商業稅 (製造所) 4

年月日	摘要	借方	貸方	借或貸	殘
明治 年 月		円 0	銭 厘	円 銭 厘	借 円 0
	何半年分賦課額報告高				
	徴收高		0		0



年月日		摘要	借方		貸方		借或貸		残
明細月	年		円	銭	円	銭	円	銭	
		何税外何賦課額報告高					貸	0	
		徴收高	0						
		—ク—	0				ク	0	
		何税賦課額報告高			0		ク	0	
		徴收高	0				ク	0	
		何何ノ事由ニ依リ賦課額報告高					ク	0	
		徴收高	0				ク	0	
		何何ノ事由ニ依リ未納報告高					ク	0	
		徴收高	0						
		何税外何税賦課額報告高			0		ク	0	
		何月何日何税徴收額ノ内何何ノ事由ニ依リ							
		下ケ戻タル分					ク	0	
		徴收高					ク	0	

年月日		摘要	借方		貸方		借或貸		残
明細月	年		円	銭	円	銭	円	銭	
		第何期賦課額報告高					借	0	
		徴收高			0		ク	0	
		—ク—			0		ク	0	

昭和二十一年

明治何年度  
賦課額報告整理簿

第五號書式

廳 名

東京市歳入歳出日計表

明治 年 月 日

第四號表式

科 目	借 方	科 目	貸 方
財 産 收 入	15,800 00 0	區 役 所 費	3,300 00 0
使 用 料 及 手 数 料	100 00 0	會 議 費	290 00 0
雜 收 入	300 00 0	土 木 費	1,575 00 0
前 年 度 繰 越 金	0	教 育 費	700 00 0
地 方 稅 補 助	500 00 0	衛 生 費	100 00 0
寄 附 金	0	救 助 費	250 00 0
市 稅	3,224	警 備 費	2,290 00 0
市 稅 金 取 扱 所	1,217 00 0	勸 業 費	55 00 0
現 金	0	諸 稅 及 賃 擔	305 00 0
		市 公 債 費	10,000 00 0
		雜 支 出	1,485 00 0
		收 入 過 額	600 00 0
		假 受	0
	20,951 00 0		20,951 00 0

市 參 事 會

〔內務部第四課長〕

主 任

年月日		摘要	借方		
明 結 月	年 日		円	銭	厘
		假 受領收證何號何號	115	00	0
		繰高	115	00	0
		前日越高	115	00	0
		繰高	115	00	0

年月日		摘要	貸方		
明 結 月	年 日		円	銭	厘
		繰高	115	00	0
		市税外一件納付證ヲ以テ取扱所へ納付振出何號	115	00	0
		繰高	115	00	0