

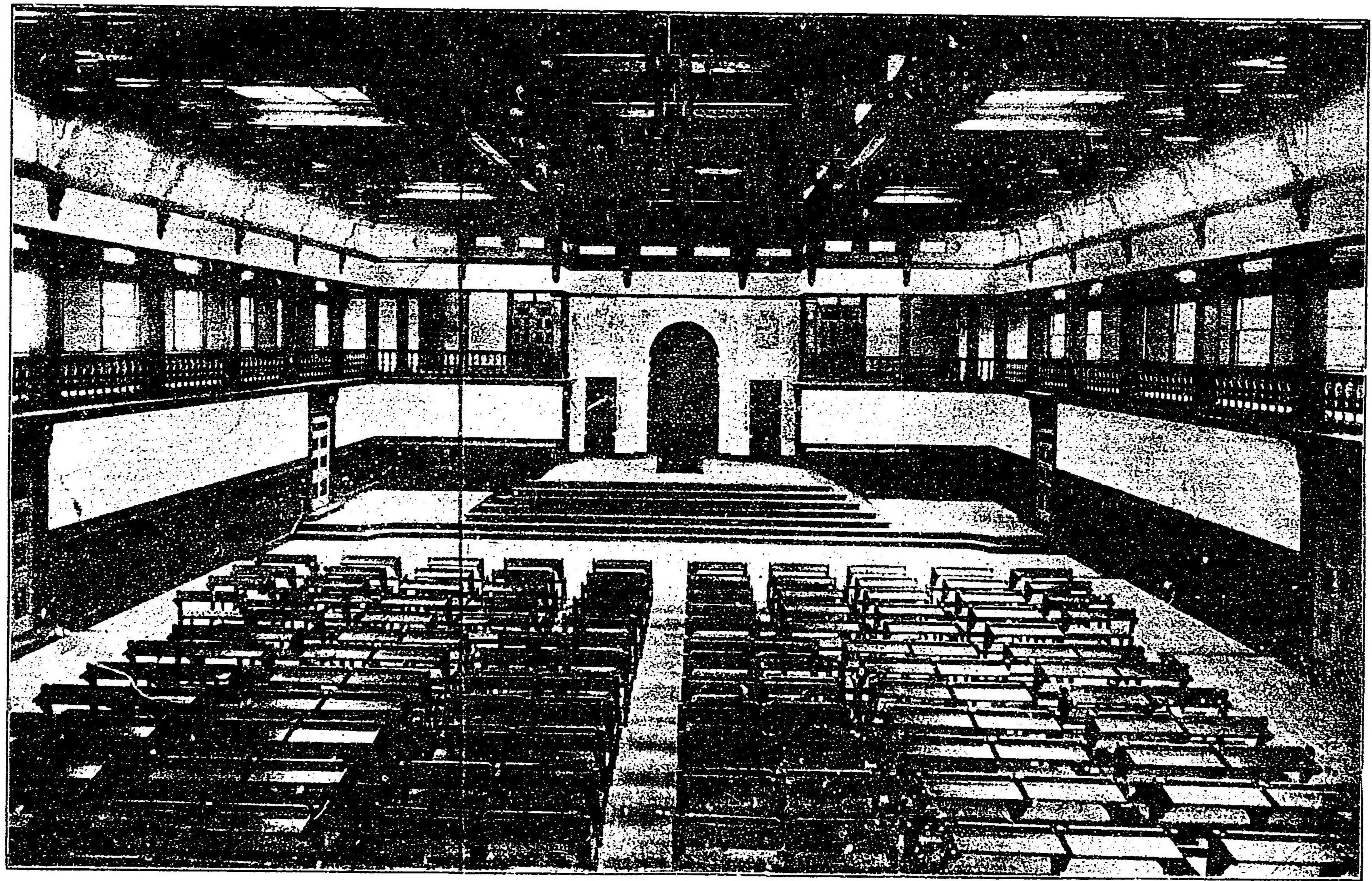
274
16

東京高等師範學校一覽

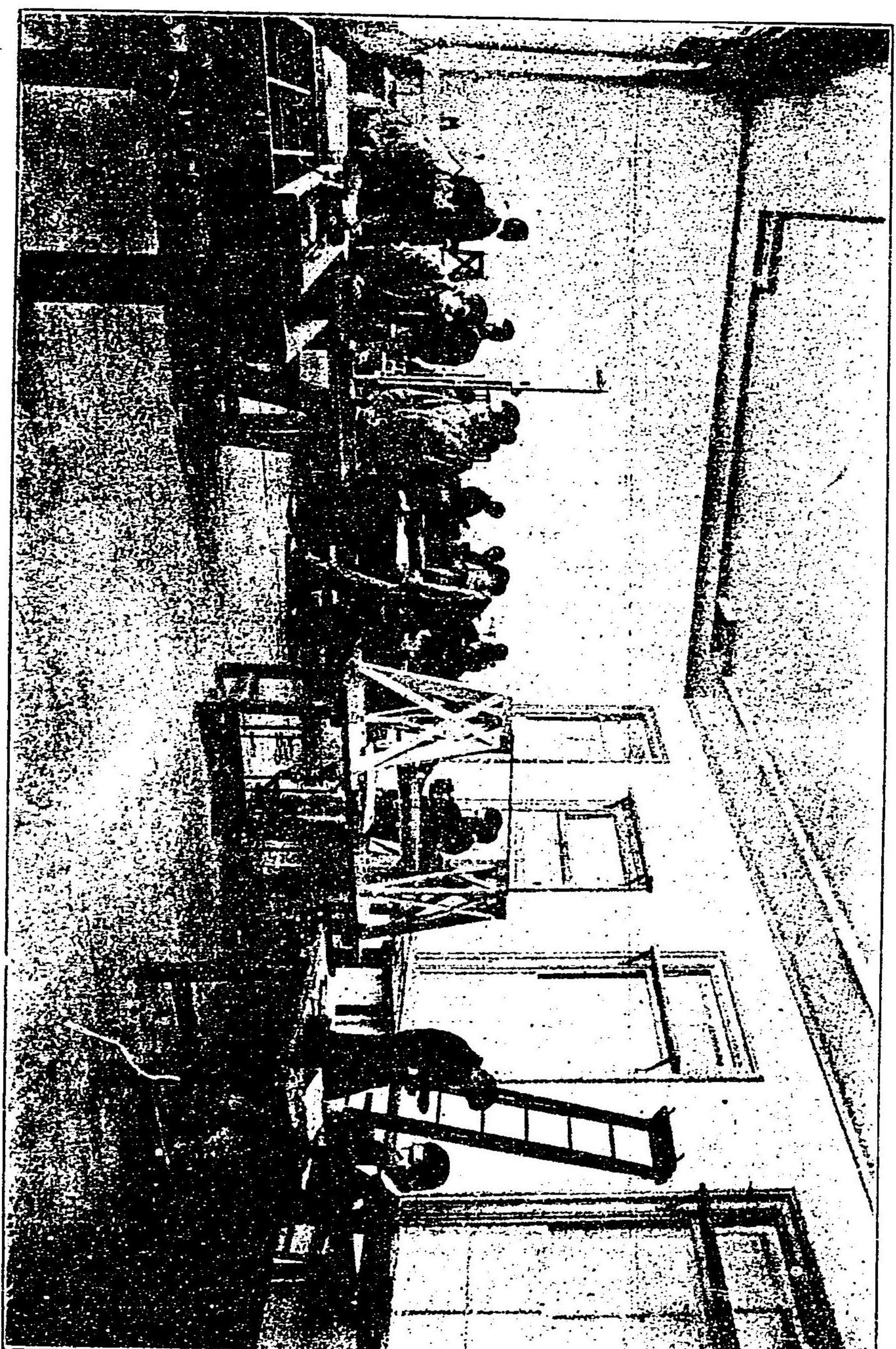
自明治四十年四月
至明治四十一年三月



東 京 高 等 師 範 學 校 前 面

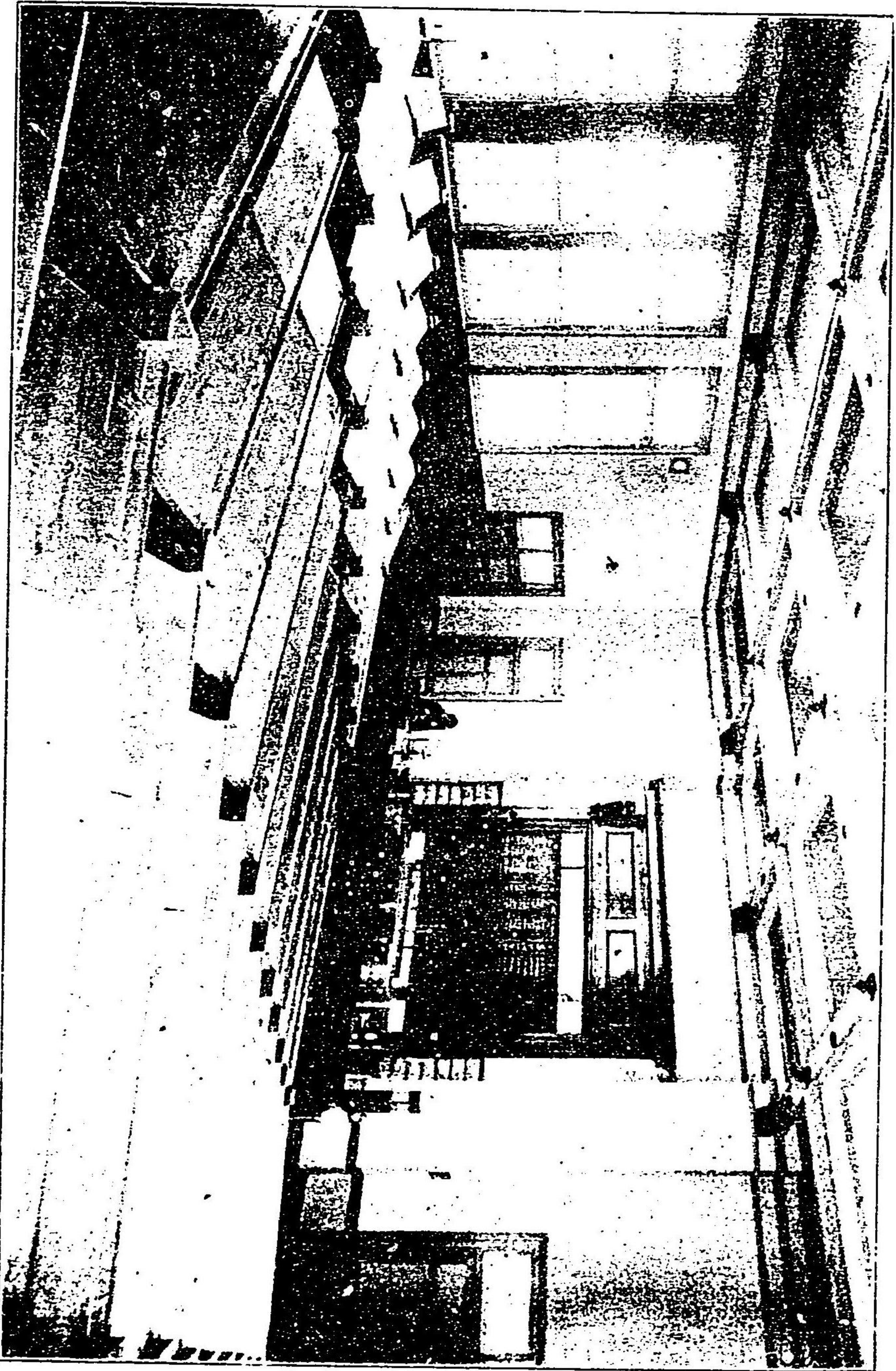


東 京 高 等 師 範 學 校 講 堂



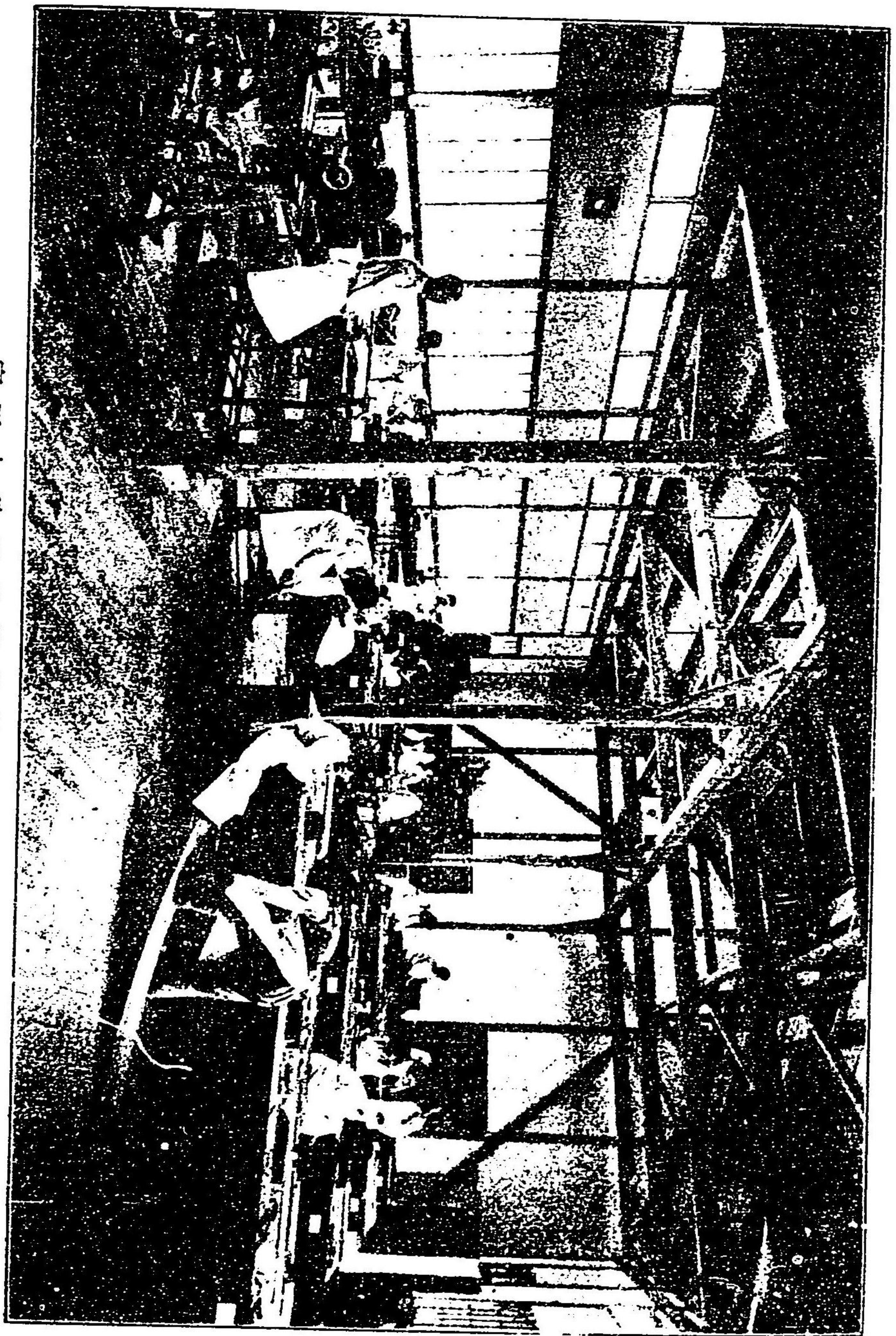
東京高等師範學校物理學第三實驗室

東京高等師範學校化學講堂

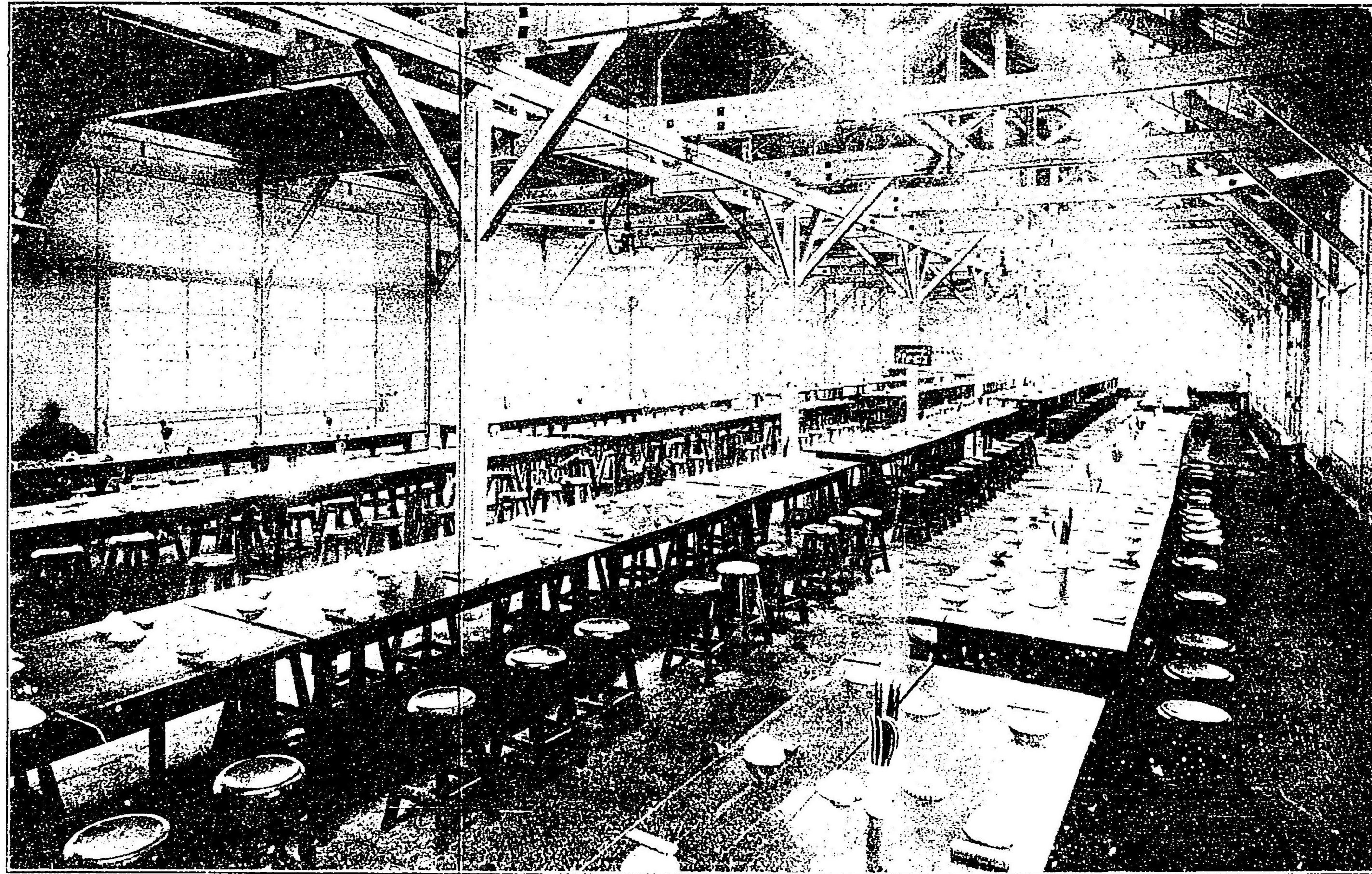


經工金科工手校學範師等京東

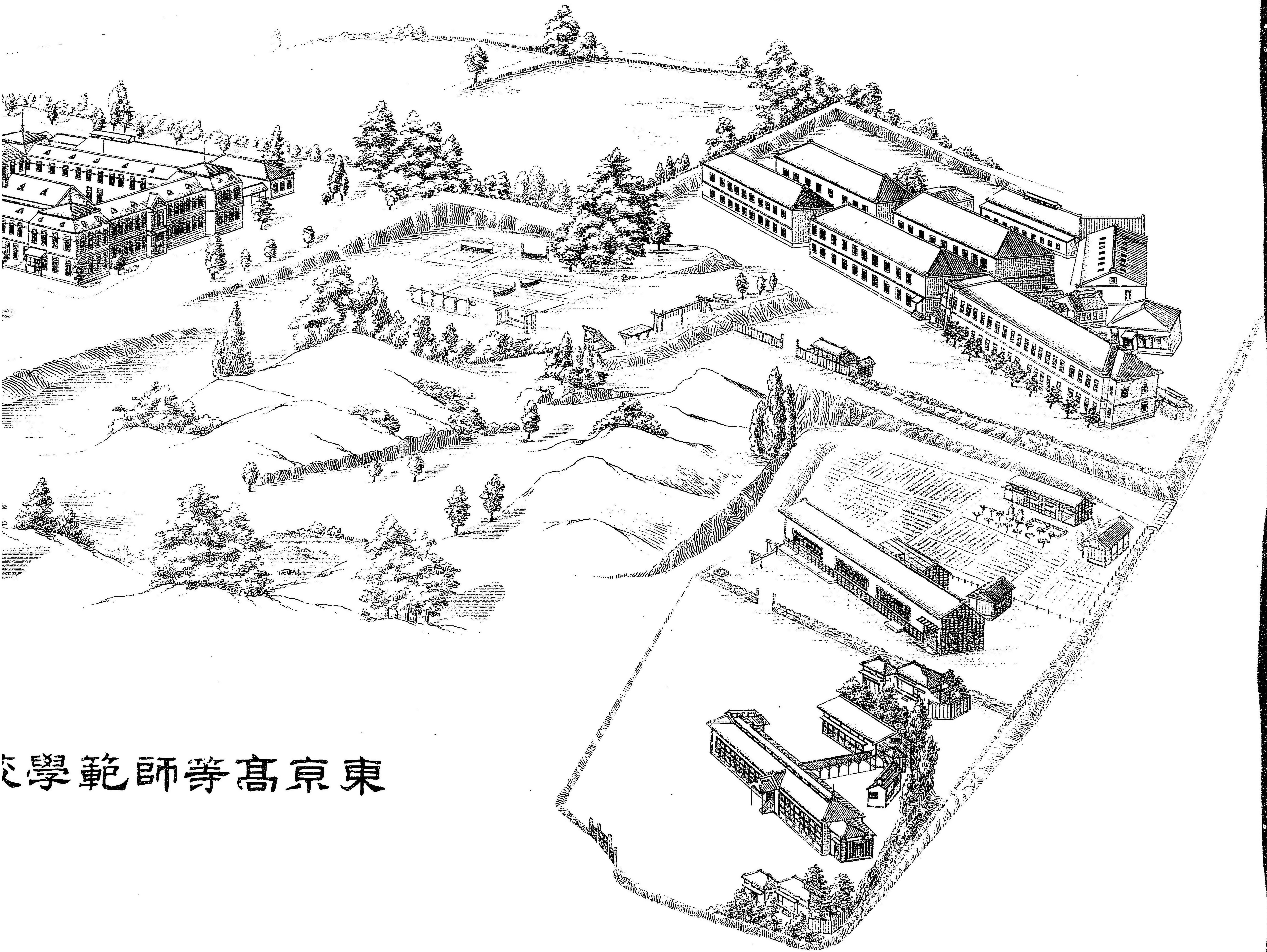




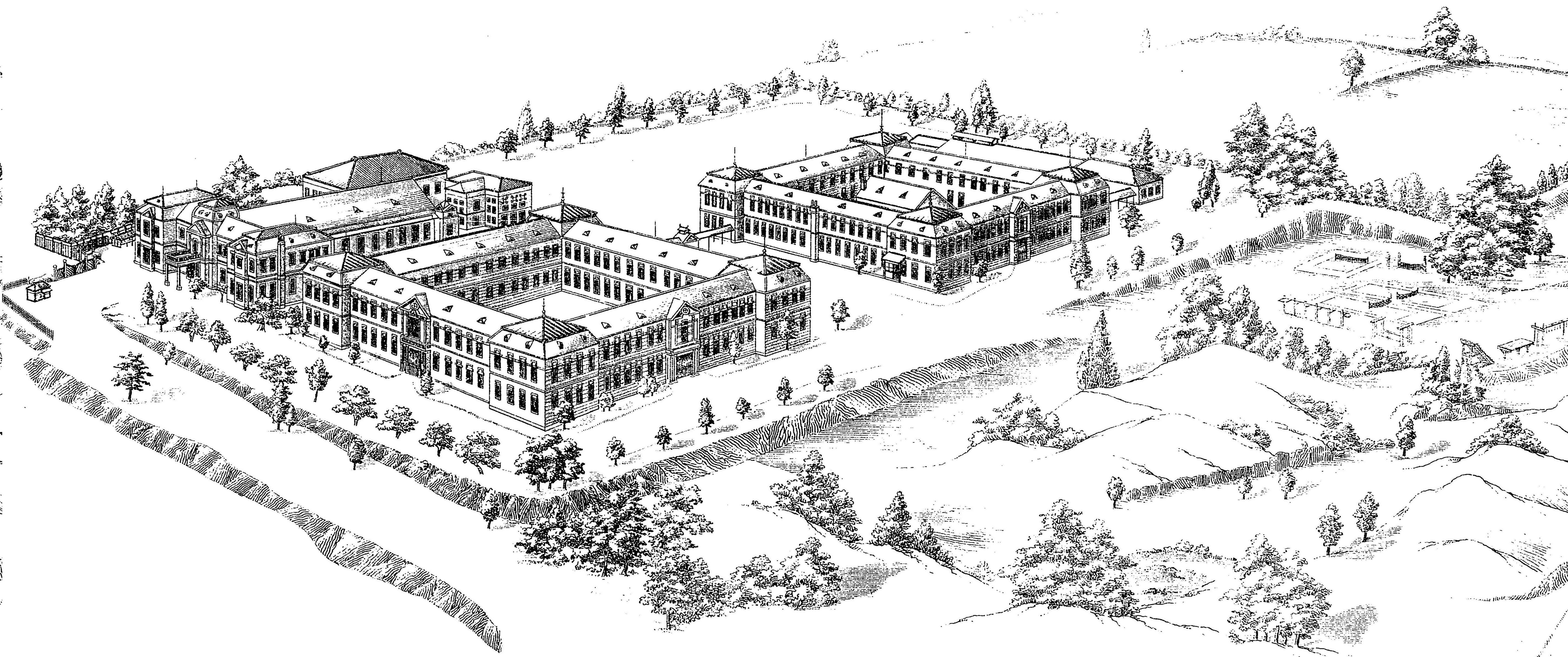
東京高等電學工科木工室



東 京 高 等 師 範 學 校 食 堂



東京高等師範學校



東京高等師範學校全景

東京高等師範學校一覽目次

學年曆

第一章	沿革	一
第二章	本校沿革	三
第三章	附屬諸學校沿革略	三
第四章	附屬東京教育博物館沿革略	三
第五章	東京高等師範學校ニ關スル勅令及省令訓令	九
第六章	師範教育令	二四
第七章	文部省直轄諸學校官制	二六
第八章	文部省直轄諸學校職員定員	三二
第九章	文部省直轄諸學校高等官々等俸給	三三
第十章	文部省直轄諸學校長生徒監特別任用令	三六
第十一章	文部省直轄諸學校長職務規程	三六

明治
40 11 29
東京

目次

二

第七	雇外國人使用方	三
第八	高等師範學校生徒募集規則	三九
第九	高等師範學校卒業生服務規則	四一
第十	高等師範學校規程	四三
第十一	文部省直轄諸學校外國人特別入學規程	四八
第十二	高等師範學校女子高等師範學校及師範學校入學者 身體檢查ニ關スル事項	四九
第十三	高等師範學校商議委員規程	五一
第十四	高等師範學校生徒學資支給規程	五二
第三章	東京高等師範學校諸規則細則類	五七
第一	東京高等師範學校規則	五七
第二	官費專修科規則	九六
第三	專修科規則(私費)	一〇三

三

第四	東京高等師範學校豫科本科及研究生徒學資支給規 程	一〇九
第五	東京高等師範學校寄宿舍規則	一一一
第六	圖書館規則	一二四
第七	生徒服制	一三〇
第八	事務規程	一三一
第九	評議委員會規程	一三九
第十	教授會規程	一四一
第十一	學級主任規程	一四二
第十二	學科主任規程	一四三
第十三	教官心得	一四六
第十四	生徒受業心得	一五二
第十五	三大節拜賀式內規	一五四

第十六	附屬學校規則	一五九
第十七	附屬學校主事職務假規程	一七四
第十八	附屬東京教育博物館規則	一七六
第十九	附屬東京教育博物館來觀規則	一七九
第二十	附屬東京教育博物館出品者心得	一八一
第二十一	附屬東京教育博物館主事職務假規程	一八四
第四章	職員	一八六
第五章	生徒	二一一
第一	本校生徒現員平均年齡及道廳府縣別	二一一
第二	附屬學校生徒兒童現員	二二四
第三	本校生徒姓名	二二五
第六章	卒業生姓名及卒業後狀況	二二七

附錄

一	明治四十年三月卒業式ニ於ケル牧野文部大臣祝詞	三六三
一	嘉納校長告辭三十九年度學事報告	三七七
一	入學志望者心得	三八一
一	校友會規則	三八一
一	本校及ヒ附屬校館土地建物略圖	三八一

目次

東京高等師範學校一覽

學年曆

(自明治四十年四月至同四十一年三月)

四月一日

學年始

四月八日

附屬學校第一學期授業始

四月十六日

本校第一學期授業始

七月十日

第一學期授業終

九月十一日

第二學期授業始

十二月二十四日

第二學期授業終

一月八日

第三學期授業始

三月三十一日

學年終

休業日

學年曆

春季休業 自四月十一日 至四月十五日
 (至四月七日……附屬學校)
 夏季休業 自七月十一日 至九月十日
 冬季休業 自十二月二十五日 至一月二十七日
 祝日
 大祭日
 日曜日

第一章 沿革略

第三節 本校沿革略

本校ハ始メ師範學校ト稱シ明治五年九月舊昌平校ノ遺跡ヲトシ諸葛
 信澄校長ニ任セラレ本學校授業ノ方法ヲ授ケシヲ以テ創始トス
 同六年二月始メテ附屬小學校ヲ設ケ師範生徒ヲシテ實地授業ノ練習
 ナサシム同年六月授業法ノ外更ニ豫科ヲ設ク同年七月東京師範學
 校ト改稱ス
 同七年四月小學師範學科ノ編制ヲ改メテ豫科本科ノ二科トス同年五
 月 天皇陛下臨幸アラセラレ各級生徒ノ授業ヲ叡覽シ給ヒ優等生徒
 ニ書籍ヲ賜ハル
 同八年四月校長諸葛信澄大阪師範學校長ニ轉シ教員小澤圭次郎校長
 心得ニ任セラル同年五月箕作秋坪ニ攝理ヲ囑セラレ校長心得小澤圭

次郎校長補ニ任セラル同年八月中學師範科ヲ創設ス

同十年二月秋山恒太郎校長ニ任セラレ箕作秋坪依願解囑セラル

同十一年十月校長秋山恒太郎依願本官ヲ免セラレ伊澤修二校長補ニ任セラレ高嶺秀夫校長補心得ヲ以テ校務ニ參與スヘキ旨ヲ命セラル

同十二年二月全科ヲ大別シテ豫科、高等豫科、本科ノ三科トス同年三月校長補伊澤修二校長ニ任セラレ校長補心得高嶺秀夫訓導兼校長補ニ任セラル

同十四年六月校長伊澤修二文部少書記官ニ轉シ文部省御用掛西周ニ校務ヲ囑託セラレ同年七月訓導兼校長補高嶺秀夫校長兼教諭ニ任セラル尋テ文部省新ニ頒布スル所ノ師範學校教則大綱及小學校教則綱領ニ據リテ本校及附屬小學校ノ諸規則ヲ改正シ併セテ中學師範學科ノ規則ヲ改ム

同十五年九月教授法改良ノ目的ヲ以テ府縣ヨリ小學師範學科取調員

ヲ召集ス

同十六年五月府縣選舉師範生徒ヲ募集ス

同十八年八月參事院議官兼文部省御用掛森有禮本校監督仰付ラレ西周ノ校務囑託ヲ解カル同月東京女子師範學校ヲ本校ニ合併セラル該校ハ明治七年三月ノ創設ニ係リ爾後此校ニ附屬セル高等女學校女兒小學校及ヒ幼稚園アリシカ都テ本校所屬トナル此合併ニヨリテ本校ノ組織大ニ釐革スル所アリ同年十月男子師範生徒養成ノ目的及ヒ募集ノ方法ヲ改ム同年十二月體操傳習所ヲ本校ニ附屬セラル

同十九年二月附屬高等女學校ヲ本校ヨリ分離シテ文部大臣官房ニ附屬セラル同年三月陸軍省總務局制規課長陸軍歩兵大佐山川浩校長ニ兼任セラレ校長兼教諭高嶺秀夫本官ヲ免セラレ教諭ニ專任セラル同月女子師範生徒養成ノ目的及ヒ募集ノ方法ヲ改ム同年四月勅令第三十五號ヲ以テ高等師範學校官制ヲ定メラレ校長教頭教諭幹事助教諭

舎監訓導書記ノ職ヲ置カル是レヨリ高等師範學校ト改稱ス同月附屬體操傳習所ヲ廢シ本校ニ體操專修科ヲ置ク同年五月 天皇陛下臨幸アラセラレ教室寄宿舎及ヒ附屬學校ヲ叡覽シ給フ同年十月文部省令第十七號ヲ以テ本校ノ學科及ヒ其程度同第十八號ヲ以テ本校生徒募集規則ヲ定メラル

同二十年十一月本校學則ヲ定ム

同二十一年九月附屬小學校ノ名稱ヲ附屬學校ト改ム

同二十二年七月東京教育博物館ヲ本校ニ附屬セラル

同二十三年三月勅令第四十二號ヲ以テ本校ヨリ女子部ヲ分離シ女子高等師範學校ヲ置カレ附屬學校ノ女兒小學科及ヒ附屬幼稚園ヲ該校ニ附屬セラル同年十月勅令第貳百卅三號ヲ以テ本校官制ヲ定メラル

同二十四年七月勅令第百三十七號ヲ以テ本校官制ニ改正ヲ加ヘラレ勅令第四百一十一號ヲ以テ教官人員ヲ定メラル同年八月校長山川浩依

願兼官ヲ免セラレ教授高嶺秀夫校長心得ヲ命セラル尋テ校長兼教授ニ任ゼラル

同二十六年六月勅令第六十二號ヲ以テ東京音樂學校ヲ本校ニ附屬セラレ高等師範學校附屬音樂學校ト稱セラル同年八月勅令第八十六號ヲ以テ文部省直轄學校官制ヲ定メラレ校長一人教授十五人助教三人教諭三人助教諭八人訓導十二人舎監一人書記八人附屬音樂學校ニ關スル職員ヲ除クヲ置カル同年九月校長兼教授高嶺秀夫依願本官並ニ兼官ヲ免セラレ第一高等中學校長兼文部省參事官嘉納治五郎本校長心得兼勤ヲ命セラル同年同月更ニ本校長ニ任セラル

同二十七年四月省令第十一號ヲ以テ本校規程ヲ定メラル依テ同年七月本校規則ヲ改定ス

同二十八年四月改定規則ニ基キ國語漢文專修科及ヒ英語專修科(何レモ私費ヲ設置ス

同二十九年三月本校附屬學校ノ名稱ヲ改メ附屬尋常中學校又ハ附屬小學校ト稱ス同年五月地理歴史專修科(私費)ヲ設置ス同月勅令第二百廿七號ヲ以テ文部省直轄學校ノ職員定員ヲ改正セラレ本校教授十五人ヲ十八人ニ助教授三人ヲ四人ニ訓導十二人ヲ十三人ニ増加セララル同三十年三月第二回國語漢文專修科(私費)ヲ設置ス同年四月勅令第三百三十六號ヲ以テ文部省直轄諸學校職員定員第一條ヲ改正セラレ本校教授十八人ヲ二十九人ニ本校助教授四人ヲ五人ニ助教諭八人ヲ九人ニ訓導十三人ヲ十四人ニ合監一人ヲ二人ニ書記八人ヲ十人ニ増加セララル同年七月省令第九號ヲ以テ本校規程第十二條第二項(但書)ヲ追加セラレ同年同月省令第十號ヲ以テ本校生徒募集規則ヲ改定セララル同年同月更ニ臨時官費專修科(國語科漢文科英語科數學科)ヲ設置ス同年八月校長兼文部省參事官嘉納治五郎非職ヲ命セラレ山口縣尋常師範學校長河内信朝本校長ニ任セララル同年九月非職本校長兼文部省參事

官嘉納治五郎依願本官並ニ兼官ヲ免セラル同月本校規程第七條第二十條第五十六條ヲ改正シ本校研究科規則實施要目第一ノ五項ヲ追加ス同年十月勅令第三百四十六號ヲ以テ師範教育令ヲ公布セララル同年十一月校長河内信朝文部書記官ニ任セラレ嘉納治五郎本校長ニ任セララル同年十二月省令第二十七號ヲ以テ本校規程第十條ヲ改正セララル因テ同年同月本校規程第三十四條ヲ改正ス同三十一年一月校長嘉納治五郎文部省普通學務局長ニ兼任セララル同年四月省令第十一號ヲ以テ本校規程第二條第三條ヲ改正セララル因テ同月本校規程第三條第四條第十條第十一條第十五條第三十三條ヲ改正ス同年六月校長嘉納治五郎文部省普通學務局長ニ專任セラレ本校教授理學博士矢田部長吉本校長兼教授ニ任セララル同三十二年三月官費專修科(手工科體操科物理學化學科動物學植物學科農學地學科)ヲ設置ス同年四月勅令第十六號ヲ以テ本校附屬音樂

○一
學校ヲ東京音樂學校ト改稱セラレ本校ヨリ分離シテ再ヒ獨立セシメ
ラル同月勅令第百十七號ヲ以テ文部省直轄諸學校官制ヲ改正セラレ
本校職員ニ助手ヲ加ヘラル同月勅令第百十八號ヲ以テ文部省直轄諸
學校職員定員ヲ改正セラレ本校教授二十九人ヲ四十四人ニ助教授五
人ヲ九人ニ助手ヲ新設シテ二人トシ教諭四人ヲ七人ニ訓導十四人ヲ
十八人ニ合監二人ヲ三人ニ書記十人ヲ十二人ニ増加セラレ同年八月
本校長理學博士矢田部良吉病死シ教授後藤牧太本校長事務取扱ヲ命
セラレ同月更ニ教授後藤牧太ノ本校長事務取扱ヲ免セラレ伊澤修二
本校長ニ任セラル
同三十三年一月省令第一號ヲ以テ本校規程并ニ省令第二號ヲ以テ本
校生徒募集規則ヲ改正セララル同月臨時官費專修科生ニ關スル規則并
ニ官費專修科規則ヲ改正ス同年三月勅令第八十六號ヲ以テ文部省直
轄諸學校職員定員ヲ改正セラレ本校助教諭九人ヲ十人ニ訓導十八人

ヲ十九人ニ増加セララル同年六月本校規則ヲ改正ス同月更ニ官費專修
科(國語漢文科、英語科、數學科)ヲ設置ス同年十二月本校長伊澤修二依願
本官ヲ免セラレ教授後藤牧太本校長心得ヲ命セラル
同三十四年一月教授後藤牧太本校長心得ヲ免セラレ文部省普通學務
局長澤柳政太郎本校長ニ兼任セララル同年三月本校規則第九章撰科生
徒ニ關スル條項ヲ改正ス同月勅令第二十五號ヲ以テ文部省直轄學校
職員定員ヲ改正セラレ本校教授四十四人ヲ四十七人ニ増加セララル同
年五月文部省普通學務局長兼本校長澤柳政太郎兼官ヲ免セラレ非職
文部省普通學務局長嘉納治五郎本校長ニ任セラル同月更ニ官費專修
科(國語漢文科、英語科)ヲ設置ス
同三十五年二月省令第五號ヲ以テ入學志望者身體檢查ニ關シ入學セ
シムヘカラサル事項ヲ定メラル同年三月勅令第九十八號ヲ以テ直轄
學校官制中改正ヲ加ヘラル廣島高等師範學校ヲ置カル、ト共ニ本校

二一
ヲ東京高等師範學校ト改稱セラルル同月勅令第九十九號ヲ以テ文部省直轄諸學校職員定員令ヲ發布セラレ同時ニ廿六年八月發布セラレタル同定員ニ關スル勅令第八十七號ヲ廢セラレ教授四十七人ヲ五十人ニ教諭七人ヲ十人ニ更定セラルル同年五月更ニ官費專修科修身體操科地理歴史科物理學化學科ヲ設置ス同年八月省令第十三號ヲ以テ高等師範學校規程中研究科ニ關スル事項ニ改正ヲ加ヘラルル因テ同年九月本校規則中同事項ニ改正ヲ加フ同年十二月省令第十號ヲ以テ高等師範學校生徒募集規則ニ改正ヲ加ヘラルル
同三十六年一月省令第一號ヲ以テ高等師範學校學科規程ヲ改正セラレ同年三月之ニ伴フ本校規則ヲ改正ス同月本校規則中撰科ノ授業料ヲ改ム同年四月小石川區大塚窪町ノ新築校舍ニ移轉ス同年四月省令第二十號ヲ以テ高等師範學校規程中研究科官費生入學資格ニ改正ヲ加ヘラルル因テ同月本校規則中同事項ヲ改正ス同年六月更ニ官費專修

三一
科修身教育科英語科ヲ設置ス同年八月更ニ官費專修科(數學科)ヲ設置ス同年十一月省令第三十五號ヲ以テ高等師範學校卒業生服務規則中第一條第二條ニ改正ヲ加ヘラルル同年十二月勅令第二百三十號ヲ以テ文部省直轄學校官制中高等師範學校ノ專任舍監ヲ削リ舍監ノ名稱ヲ生徒監ト改メ同月勅令第二百三十一號ヲ以テ文部省直轄學校職員定員令中改正ヲ加ヘラレ東京高等師範學校ノ項舍監ノ欄三人ヲ削リ書記ノ欄十二人ヲ十一人ニ減セラルル同月十八日訓令ヲ以テ明治三十七年四月以後ニ入學スル豫科本校及研究科生徒ニ支給スヘキ學費ニ關スル規程ヲ定メラルル
同三十七年四月初メテ本校豫科ニ給費生全部一部ノ二種ノ外自費生ノ入學ヲ許可ス
同三十八年三月勅令第九十七號ヲ以テ文部省直轄諸學校職員定員令中改正ヲ加ヘ本校教授五十人ヲ五十一人ニ助教諭十一人ヲ八人ニ改

メラル

同三十九年一月官費專修科文科兼修體操科、圖畫手工科ヲ設置シ同年十二月更ニ專修科文科兼修體操專修科、農業植物專修科(何レモ私費)ヲ設置ス

第二 附屬諸學校沿革略

明治五年九月師範學校ヲ設置セラレ同六年二月師範生徒實地練習ノ爲メニ附屬小學校ヲ設置ス當時單ニ下等小學ノ課程ノミヲ設置セシカ同年五月ヨリ更ニ上等小學ノ課程ヲ増設ス同年七月本校ヲ東京師範學校ト改稱セラル

同七年一月下等小學教則ヲ改定ス同年五月 天皇陛下臨幸アラセラレ生徒ノ授業ヲ觀覽シ給ヒ優等生徒ニ書籍ヲ賜ハル
同十年八月下等小學教則ヲ改定ス

同十二年十月大ニ教科ヲ改定ス此ノ時ヨリ上等小學第六級以上ニ隨意科トシテ英文又ハ漢文ヲ課スルコト、ナシタリ
同十五年三月文部省改定ノ小學教則綱領ニ基キ小學科ヲ初等中等高等ノ三等ニ分チ教則ヲ改定ス
同十八年八月東京女子師範學校本校ニ合併セラレ同時ニ高等女學校女兒小學校並ニ幼稚園ヲ當校ニ合併セラル
同十九年二月附屬高等女學校文部大臣官房ニ附屬セラル同年三月小學科ヲ尋常高等ノ二科トシ一年一學級ノ編制トナセリ同年五月 天皇陛下臨幸アラセラレ授業ヲ觀覽シ給フ同年十月更ニ級名ヲ廢シ一ノ組ヨリ九ノ組ニ至ル迄男女兒格別ニ組別トナス同年四月本校ヲ高等師範學校ト改稱セラル
同二十年二月單級教場ヲ設置ス同年四月小學校男女兒生徒ヲ各別ニ年級制ニ改ム

同廿一年九月當校ヲ附屬學校ト改稱シ教科ヲ尋常小學科修業年限四年高等小學科(修業年限二年尋常中學校修業年限六年ト改定シ新タニ尋常中學校ヲ設ク

同廿二年高等小學科ノ修業年限ヲ四箇年ニ改定シ男兒生徒ハ高等小學科二箇年ノ課程ヲ終リタル後直チニ尋常中學校ニ入ルコトヲ得シム

同廿三年四月本校女子部ヲ分離シテ更ニ女子高等師範學校ヲ置カレ女兒小學科及ヒ幼稚園ハ同校ニ附屬シ當校ヨリ分離ス同月當校舍ヲ神田區一ツ橋通町元東京高等女學校跡ヘ移ス

同二十五年九月教授細目ヲ制定シテ之ヲ實施ス

同二十六年三月三十一日尋常中學校卒業生八名ニ卒業證書ヲ授與ス之ヲ當校尋常中學校第一回ノ卒業生トス同年五月尋常中學校補習科ヲ設置ス

同廿九年一月九日改定教則ヲ實施ス此ノ時ヨリ尋常中學校修業年限ヲ五箇年ニ改メ小學科ヲ第一部第二部及ヒ第三部ニ分ツ同年四月附屬小學校第三部ニ高等小學科ヲ設ク同年十二月尋常中學校ヲ分離シ本校構内ニ移シテ附屬尋常中學校ト改稱シ小學科ヲ附屬小學校ト改稱ス

同三十年一月附屬小學校第二部尋常小學科ヲ創設ス同年四月附屬小學校第二部高等小學科ヲ創設ス

同三十二年三月附屬學校主事職務假規程ヲ定メ同年四月附屬尋常中學校ヲ附屬中學校ト改稱シ同年六月附屬學校規則中ノ一部ヲ改正ス

同三十四年三月附屬學校規則ヲ改正ス

同三十五年一月及ヒ二月ノ兩度附屬學校規則中ノ一部ヲ改正ス同年三月本校ヲ東京高等師範學校ト改稱セラル同年六月附屬學校規則ニ改正ヲ加ヘ小學校第三部ニ手工科ヲ課スルコトトセリ

同三十六年四月附屬學校規則中授業料ニ關スル事項ヲ改定ス同月附屬小學校教授細目ヲ改正シテ之ヲ實施ス同月附屬中學校ヲ舊本校々舎ニ移ス

同三十七年三月小學校第三部校舎ヲ本校構内(小石川區大塚窪町)ニ移ス同年四月小學校第三部ニ於テ二部教授ヲ開始シ尋常單級ヲ二部ニ分チ教授ス

同三十七年九月小學校第三部ニ於ケル二部教授ノ編制ヲ改メ尋常單級ヲ舊ニ復シ別ニ尋常一學年ヨリ高等二學年ニ至ル六學年ヨリ成レル學級ヲ設置シテ之ヲ二部ニ分チ九月ヨリ之ヲ實施ス

同三十八年三月小學校第三部ヲ本校構内新築校舎ニ移ス同月ヨリ高等單級ヲ當分休止ス同年七月伺ノ上小學校第一部教科課程中假ニ手工科ヲ加フ

同四十年三月附屬小學校教授細目成ル同年同月三十一日第三部ヲ本

校構内舊第三部校舎ニ移ス同年同月同日第三部尋常單級ニ高等科ヲ併置シ六箇年修業ニ改ム同年五月附屬學校規則中特ニ附屬小學校ニ關スル部分ニ改正ヲ加フ

第三 附屬東京教育博物館沿革略

本館創立ノ年月ハ詳ナラス明治六年三月博物館書籍館博物局小石川藥園等ト共ニ博覽會事務局ニ管轄セララル

同八年二月該局ト分離シ文部省ノ管轄トナリ同時ニ小石川藥園ヲ本館ニ附屬セララル文部省五等出仕學務課長辻新次本館御用掛ニ兼勤セシメラル同年三月小石川藥園ヲ小石川植物園ト改稱ス同月本館ヲ書籍館ト共ニ神田宮本町舊昌平校内ニ移シ大成殿ヲ以テ假館トナス本館御用掛辻新次兼勤ヲ免セラレ中督學島山義成兩館長ヲ兼ネシメラル同年四月本館ヲ改メ東京博物館ト稱ス

同九年三月東京書籍館ト分離シ本館事務所ヲ上野山内車坂上東四軒寺町へ移ス同年四月館長畠山義成米國へ出張ヲ命セラレ文部少丞内村良藏館長事務取扱ヲ兼任セラル同年十月館長畠山義成米國ヨリ歸朝ノ途船中ニ死ス同年十二月東京開成學校五等教授矢田部良吉ニ館長ノ任ヲ囑セラル文部少丞内村良藏館長事務取扱ヲ免セラレ仍ホ本館御用掛ヲ兼ネシメラル

同十年一月本館ヲ教育博物館ト改稱ス同年二月文部一等屬手島精一本館御用掛ヲ命セラレ外國語學校長内村良藏ノ兼務ヲ免セラル同年三月文部省ヨリ上野公園地内新設ノ厦屋及地所ヲ交付セラル御用掛手島精一館長補ノ任ヲ囑セラル同年四月本館所轄ノ小石川植物園ヲ東京大學ニ屬セラル同年八月本館來觀規則并ヒニ本館書籍縱覽規則ヲ編成シ同月ヲ以テ開館シ公衆ノ來觀ヲ許ス
同十二年一月館長矢田部良吉其ノ職ヲ免セラレ箕作秋坪ニ館長ノ任

ヲ囑託セラル同時ニ文部一等屬手島精一本館々長補ニ任セラル同年六月諸規則ヲ改正ス

同十四年七月館長補手島精一館長ニ任セラレ館長箕作秋坪其ノ職ヲ免セラレ更ニ館務囑託ヲ命セラル同年八月東京教育博物館ト改稱ス同十八年六月本館ヲ東京圖書館ト合併セラル館長手島精一文部少書記官ニ任セラレ文部省御用掛箕作秋坪本館長兼東京圖書館長ニ任セラレ文部少書記官手島精一本館兼務ヲ命セラル

同十九年三月本館ヲ文部省總務局ニ屬セラレ館長箕作秋坪非職ヲ命セラレ文部書記官手島精一本館兼東京圖書館主幹ヲ命セラレ同年四月本館規則ヲ改正ス

同廿二年三月本館ヲ東京圖書館ヨリ分離セラル主幹手島精一非職ヲ命セラレ文部書記官青木保本館主幹兼勤ヲ命セラル同年四月文部書記官青木保兼勤ヲ免セラレ文部書記官色川圀士本館主幹ヲ兼ネシメ

ラル同年七月本館ヲ高等師範學校ニ附屬セララル此ニ於テ本館從來ノ所藏物品中主トシテ普通教育ニ關スル物品ノミヲ受繼キ舊聖堂構内ニ一厦屋ヲ新築シテ之ヲ陳列場ニ充テ且當分舊聖堂左右ノ廊下ヲモ使用スルコトトナス同月高等師範學校教授千本福隆本館主事ヲ命セラル

同廿三年二月本館來觀規則ヲ制定シ同年四月ヲ以テ開館シ公衆ノ來觀ヲ許ス

同廿七年十一月高等師範學校教授千本福隆本館主事ヲ免セラレ同校教授谷本富本館主事ヲ命セララル

同廿八年二月本館來觀規則中第五條ヲ改正ス

同三十年四月本館來觀規則中第二條ノ但書中ニ四月中ハ月曜日モ開館スルコトヲ追加ス

同三十一年三月高等師範學校教授谷本富本館主事ヲ免セラレ同校教

授中川謙二郎本館主事ヲ命セララル同年十二月本館來觀規則ヲ改正シ翌年一月ヨリ實施ス是ヨリ觀覽料徴收ノコトヲ止メ何人ニテモ無料ニテ來觀スルコトヲ許ス

同三十二年四月本館規則ヲ制定ス

同三十三年六月本館主事 中川謙二郎 依願本校教授並ニ本館主事ヲ免セラレ高等師範學校教授朝夷六郎本館主事ヲ命セララル

同三十四年四月本館主事 朝夷六郎 福井縣師範學校長ニ任セラレ高等師範學校教授本莊太一郎本館主事ヲ命セララル

同三十五年十二月本館主事 教授本莊太一郎 休職ヲ命セララル

同三十九年一月東京高等師範學校教授 棚橋源太郎 本館主事ヲ命セラ

第二章、東京高等師範學校ニ關スル勅令及ヒ省令訓令等

第一 師範教育令

勅令第三百四十六號 (明治三十年十月六日)

師範教育令

第一條 高等師範學校ハ師範學校中學校及高等女學校ノ教員タルヘキ者ヲ養成スル所トス

女子高等師範學校ハ師範學校女子部及高等女學校ノ教員タルヘキ者ヲ養成スル所トス

師範學校小學校ノ教員タルヘキ者ヲ養成スル所トス

前三項ニ記載シタル學校ニ於テハ順良信愛威重ノ徳性ヲ涵養スルコトヲ務ムヘシ

第二章 第一 師範教育令

第二條 高等師範學校及女子高等師範學校ハ東京ニ各一校ヲ設置シ師範學校ハ北海道及各府縣ニ各一校若クハ數校ヲ設置ス

第三條 高等師範學校及女子高等師範學校ハ文部大臣ノ管理ニ屬シ師範學校ハ地方長官ノ管理ニ屬ス

第四條 師範學校ノ經費北海道及沖繩ヲ除クハ府縣稅又ハ地方稅ノ負擔トス

第五條 師範學校ノ設備ニ關スル規則ハ文部大臣之ヲ定ム

第六條 高等師範學校女子高等師範學校及師範學校生徒ノ募集及卒業後ノ服務ニ關スル規則ハ文部大臣之ヲ定ム

第七條 高等師範學校女子高等師範學校及師範學校生徒ノ學資ハ文部大臣ノ定ムル所ニ依リ其ノ學校ヨリ之ヲ支給スヘシ

前項ノ外文部大臣ノ定ムル所ニ依リ私費生ヲ置クコトヲ得

第八條 高等師範學校女子高等師範學校及師範學校ノ學科及其ノ程度并ニ教科書ハ文部大臣之ヲ定ム

第九條 師範學校ニ豫備科小學校教員講習科及幼稚園保母講習科ヲ置クコトヲ得

附則

第十條 本令ハ明治三十一年四月一日ヨリ施行ス

明治十九年勅令第十三號師範學校令ハ本令施行ノ日ヨリ廢止ス

第十一條 他ノ法令中尋常師範學校トアルハ本令施行ノ日ヨリ當然師範學校ト改正セラレタルモノト看做ス

第二 文部省直轄諸學校官制

勅令第八十六號 (明治二十六年八月二十四日)

文部省直轄諸學校官制抄出)

第一條 文部省直轄諸學校ハ左ノ如シ (三十五年三月勅令第九十八號
三十九年三月勅令第九十八號
四十一號ヲ以テ改正)

- 東京高等師範學校
- 廣島高等師範學校
- 女子高等師範學校
- 札幌農學校
- 盛岡高等農林學校
- 東京高等商業學校
- 神戸高等商業學校
- 長崎高等商業學校
- 第一高等學校
- 第二高等學校
- 第三高等學校
- 第四高等學校
- 第五高等學校

第六高等學校

第七高等學校造士館

山口高等商業學校(明治三十八年勅令第四十號ヲ以テ稱ス)

千葉醫學專門學校

仙臺醫學專門學校

岡山醫學專門學校

金澤醫學專門學校

長崎醫學專門學校

東京高等工業學校

大阪高等工業學校

京都高等工藝學校

名古屋高等工業學校

熊本高等工業學校

仙臺高等工業學校

東京外國語學校

東京美術學校

東京音樂學校

東京盲啞學校

第二條 高等師範學校ニ附屬中學校及附屬小學校ヲ置キ東京高等師

範學校ニ東京教育博物館ヲ附設ス(三十二年勅令第九十七條ヲ以テ改正)

第六條 文部省直轄諸學校ニ左ノ職員ヲ置ク

校長

教授

助教

助教授

第七條 校長ハ勅任又ハ奏任トス文部大臣ノ命ヲ承ケ校務ヲ掌理シ

所屬職員ヲ監督ス(三十二年勅令第百十七號ヲ以テ改正)

第八條 教授ハ勅任又ハ奏任トス生徒ノ教授ヲ掌ル(上同)

助教授ハ判任トス教授ノ職務ヲ助ク

第九條 書記ハ判任トス上官ノ命ヲ承ケ庶務會計ニ従事ス

第十條 女子高等師範學校ニ生徒監ヲ置ク他ノ學校ニ於テ生徒監ヲ置クノ必要アルトキハ教官ヨリ兼任セシム

生徒監ハ奏任トス校長ノ指揮ヲ承ケ生徒ノ取締ニ關スル事ヲ掌ル(三十二年勅令第百三十號ヲ以テ改正)

第十一條 高等師範學校ニ第六條及第十條職員ノ外左ノ職員ヲ置ク

教 諭

助 教

訓 導

第十二條 教諭ハ奏任トス附屬中學校ノ生徒ヲ教授シ兼テ師範生徒

ノ實地授業ヲ監督ス

助教諭ハ判任トス教諭ノ職務ヲ助ク

第十三條 訓導ハ判任トス附屬小學校生徒ノ授業ヲ掌リ兼テ師範生徒ノ實地授業ヲ監督ス

第十四條 高等師範學校ニ助手ヲ置ク判任トス教授ノ指揮ヲ承ケ授業及實驗ノ補助ニ従事ス(三十二年勅令第百十七號ヲ以テ改正)

第十七條 專任教官中其ノ學校所設ノ某學科ヲ擔任スヘキ者ヲ得サル場合ニ於テハ兼任教官ヲ置キ若クハ學校長ニ於テ特ニ文部大臣ノ許可ヲ得テ臨時ニ講師ヲ囑託シ其ノ學科ノ授業ヲ擔任セシムルコトヲ得

第十八條 文部大臣ハ高等師範學校教官ノ中ヨリ各其ノ附屬學校主事東京教育博物館主事ヲ命シ其ノ事務ヲ掌ラシムルコトヲ得

第十九條 文部大臣ハ校務上ノ須要ニ依リ學校ニ商議委員會ヲ設ク

ルコトアルヘシ其ノ委員ハ文部大臣之ヲ命ス

第三 文部省直轄諸學校職員定員

勅令第九十九號 (明治三十五年三月二十八日)

文部省直轄諸學校職員定員令(抄出)

文部省直轄諸學校專任職員ノ定員左ノ如シ

東京高等師範學校(三十六年三月十二日勅令第二百三十一號三)

校長	一	人
教授	五十一	人
教諭	十	人
助教	九	人
助教	八	人
助諭	八	人
指導	十九	人

助手	二	人
書記	十一	人

第四 文部省直轄諸學校高等官々等俸給

勅令第九十九號 (明治三十二年四月四日)

文部省直轄諸學校高等官々等俸給令

第一條 文部省直轄諸學校長ハ高等官二等以下六等以上トス

東京外國語學校長東京音樂學校長及東京盲啞學校長ハ高等官三等以下六等以上トス

第二條 文部省直轄諸學校教官ハ高等官三等以下トス

文部省直轄諸學校教官(東京外國語學校東京音樂學校)ニシテ五箇年以上高等官三等ニ在リテ特ニ功勞アル者ハ各校一人ヲ限リ高等官

第二章 第四 文部省直轄諸學校高等官々等俸給

二等ニ陞級セラル、コトアルヘシ

第三條 文部省直轄諸學校ノ專任生徒監ハ高等官四等以下トシ兼任生徒監ハ本官ノ官等ニ從フ(三十二年十二月勅令第二百六十五號ヲ以テ令監ヲ生徒監ニ改ム)

第四條 文部省直轄諸學校高等官ノ年俸ハ別表ニ依ル

第五條 文部省直轄諸學校教官ハ其ノ授業ノ時間及學科ノ難易輕重ニ依リ最低額以下ノ年俸ヲ給スルコトアルヘシ

第六條 文部省直轄諸學校教官ニシテ一校若ハ數校ノ教官ヲ兼任スル者ニハ本官並ニ兼官ニ於ケル授業ノ時間及學科ノ難易輕重ニ應シ其ノ本官ノ俸額ヲ分割シテ各學校ヨリ支給スルコトヲ得

第七條 文部省直轄諸學校官制第十五條ニ依リ某學科ノ授業ヲ擔任スル囑託講師ニハ教官俸給額ノ内ヨリ相當ノ手當ヲ給スルコトヲ得

第八條 札幌農學校教官ニシテ同校農事部長植物園長又ハ博物館長

ニ命セラレタル者ニハ年俸百五十圓以内ヲ加給スルコトヲ得(三十二年勅令第八十五號ヲ以テ追加)

(別表)

文部省直轄諸學校校長	一級	二級	三級	四級	五級	六級	七級	八級	九級	十級	十一級	十二級
東京外國語學校校長	三,000	二,500	二,000	1,500	1,000	800	600	400	300	200	100	50
東京音樂學校校長	二,500	2,000	1,500	1,000	800	600	400	300	200	100	50	20
東京盲啞學校校長	二,000	1,500	1,000	800	600	400	300	200	100	50	20	10
文部省直轄諸學校教授	二,000	1,500	1,000	800	600	400	300	200	100	50	20	10
文部省直轄諸學校教諭	1,500	1,000	800	600	400	300	200	100	50	20	10	5
文部省直轄諸學校生徒監	1,000	800	600	400	300	200	100	50	20	10	5	2

第五 文部省直轄諸學校長生徒監特別任用令

(三十六年十二月勅令第二百六十號ヲ以テ舍監ヲ生徒監ニ改ム)

勅令第百十三號 (明治三十年四月廿二日)

文部省直轄諸學校長ハ一箇年以上奏任教官ノ職ニ在リタル者ニ限リ
同生徒監ハ左ニ掲クル者ニ限リ試験ヲ要セス文官高等試験委員ノ銓
衡ヲ經テ任用スルコトヲ得

- 一 一箇年以上奏任教官又ハ奏任官待遇ノ教職ニ在リタル者
- 二 三箇年以上判任教官又ハ判任官待遇ノ教職ニ在リタル者

第六 直轄諸學校長職務規程

文部大臣訓令 (明治三十三年六月十八日)

直轄諸學校長職務規程

第一條 校長ハ判任官ノ進退ヲ具狀シ及高等官ノ進退ニ付意見ヲ具
ヘテ文部大臣ニ稟申スルコトヲ得

第二條 左ノ事項ハ校長之ヲ專行スヘシ但シ第六號及第八號ニ關シ

テハ處分後文部大臣ニ報告スヘシ

第一 教官ノ學科擔任及事務員ノ分課ヲ定ムルコト

第二 規則ノ施行上必要ナル細則ヲ設クルコト

第三 俸給月額貳拾五圓以下ノ雇員ノ進退ニ關スルコト (明治四十
六年四月十

改正日)

第四 職員以下内國各地出張ニ關スルコト

第五 職員以下ノ除服出仕請暇ニ關スルコト

第六 囑託講師ノ解囑及其ノ報酬増減ニ關スルコト (明治三十
九年八月九

第七 經費中ノ節ヲ流用スルコト

第八 經伺ノ暇ナキ緊急ノ場合ニ於テ臨時休業ヲ爲スコト

第二章 第五 文部省直轄諸學校長生徒監特別任用令 第六 直轄諸學校長職務規程

第三條 前條ニ掲ケタル事項ノ外總テ文部大臣ノ許可ヲ受ケ之ヲ施行スヘシ

第四條 校長ハ每會計年度ノ終ニ於テ前年ノ功程ヲ具シ文部大臣ニ報告スヘシ

第五條 校長ハ工學部ノ事務ニ付文部大臣ヨリ委任シタル事項ノ範圍内ニ於テ便宜之ヲ主事ニ委任スルコトヲ得(本條ハ工學部アル高等學校ノミニ記載ス)(明治三十四年文部省訓令號外ヲ以テ削除改正)

第七 雇外國人使用方

勅令第九十六號 (明治二十六年九月九日)

帝國大學及文部省直轄諸學校ニ於テ學科教授ノ必要アルトキハ帝國大學總長及直轄諸學校長ハ文部大臣ノ許可ヲ受ケ雇外國人ヲシテ教官ノ職務ニ當ラシムルコトヲ得

第八 高等師範學校生徒募集規則

文部省令第十號 (明治三十年七月廿一日)

高等師範學校生徒募集規則

第一條 高等師範學校豫科生及官費專修生ハ師範學校官公立中學校及文部大臣ニ於テ徵兵令第十三條ニ依リ中學校ノ學科程度以上ト認メタル私立中學校ノ卒業生ニシテ身體健全品行方正ナル者ニ就キ地方長官之ヲ薦舉シ高等師範學校長其ノ中ヨリ試験ノ上選拔スルモノトス(三十三年省令第二號ヲ以テ改正)
高等師範學校長ハ必要ト認メタルトキハ文部大臣ノ許可ヲ受ケ前項ニ規定シタルモノノ外薦舉ニ關スル條件ヲ定ムルコトヲ得(三十年省令第十七號)
第一項ニ掲ケタル師範學校及中學校ノ生徒ニシテ當該學校長ニ於

テ本條ノ募集ニ依リ入學スヘキ者ノ入學期以前ニ卒業スヘシト認
メタル者ハ當該學校ノ卒業生ニ準スルコトヲ得(同上)

第二條 高等師範學校豫科生及官費專修生ハ毎年一回之ヲ募集シ其
ノ期日及員數ハ其ノ都度高等師範學校長ヨリ地方長官ニ通知スル
モノトス(三十三年省令第
二號ヲ以テ改正)

第三條 第一條ニ依リ募集スルモノ、外高等師範學校長ハ身體健全
品行方正ニシテ學力年齢當該學級ニ相當スル者ヲ募集シ試験ノ上
入學セシムルコトヲ得

第四條 (同上削除)

第五條 私費研究生私費專修生及撰科生ノ募集ニ關スル規程ハ高等
師範學校長之ヲ定メ文部大臣ノ許可ヲ受クヘシ(同上改正)

附 則

第六條 明治二十七年文部省令第二號ハ本令施行ノ日ヨリ廢止ス

第九 高等師範學校卒業生服務規則

文部省令第十一號 (明治三十年七月二十一日)

高等師範學校卒業生服務規則

第一條 高等師範學校本科卒業生ニシテ所定學資ノ全部支給ヲ受ケ
タル者ノ服務年限ハ卒業證書受得ノ日ヨリ七箇年一部支給ヲ受ケ
タル者ハ五箇年自費生ハ三箇年トシ其ノ間教育ニ關スル職務ニ從
事スル義務ヲ有スルモノトス但全部支給ヲ受ケタル者ハ卒業證書
受得ノ日ヨリ三箇年間一部支給ヲ受ケタル者ハ二箇年間ハ文部省
ノ指定ニ從ヒ奉職スル義務アルモノトス(三十六年十一月省令第
三十五號ヲ以テ改正)

第二條 高等師範學校官費專修科卒業生ノ服務年限ハ卒業證書受得
ノ日ヨリ五箇年トシ其ノ間教育ニ關スル職務ニ從事スル義務ヲ有
スルモノトス但卒業證書受得ノ日ヨリ二箇年間ハ文部省ノ指定ニ

從ヒ奉職スル義務アルモノトス(同上)

第三條 (三十一年省令第十八號ヲ以テ削除)

第四條 第一條第二條ノ義務ヲ盡スコト能ハサル事故アル者ハ其ノ理由ヲ具シテ義務ノ免除ヲ文部大臣ニ請願スルコトヲ得

第五條 (同上)

第六條 第一條第二條ノ卒業生ニシテ左ノ一項ニ該當スル者アルトキハ文部大臣ノ命ニ依リ在學中給與シタル學費ノ全部若クハ幾部ヲ償還セシム

一 第一條第二條ノ義務ヲ盡サ、ル者但第四條ニ依リ文部大臣ノ許可ヲ得タル者ハ學費ノ全部若クハ幾部ノ償還ヲ免除スルコトアルヘシ

二 服務年限中懲戒免職又ハ免許狀褫奪ノ處分ヲ受ケタル者

第七條 服務年限中ノ卒業生ニシテ自費ヲ以テ分科大學高等師範學

校研究科專修科及撰科ニ入學志願ノ者アルトキハ時宜ニ依リ許可スルコトアルヘシ

指定義務ヲ終ラサル者ニシテ前項ノ場合ニ該當スルトキハ入學中ノ年限ハ指定服務年限中ヨリ除算スルモノトス

附 則

第八條 明治十九年文部省令第六號ハ本令施行ノ日ヨリ廢止ス

第十 高等師範學校規程

文部省令第十一號 (明治二十七年四月六日)

高等師範學校規程

第一條 高等師範學校ノ學科ヲ分チテ豫科本科学研究科トス

本科ハ分テ國語漢文部、英語部、地理歴史部、數物化學部及博物學部トス(三十三年省令第一號ヲ以テ本條改正) (三十六年省令第一號ヲ以テ本項改正)

第二章 第十 高等師範學校規程

第二條 豫科ノ科目ハ倫理、國語、漢文、英語、數學、論理、圖畫、音樂、體操トス
 但一部ノ生徒ニハ圖畫、音樂ノ一科目若クハ二科目ヲ課セサルコトヲ得(三十二年省令第十一號三十二年省令第一號ヲ以テ改正)

第三條 本科國語、漢文、部ノ科目ハ倫理、心理學及教育學、國語、漢文、英語、歷史、哲學、言語學、體操トス但隨意科目トシテ獨語、音樂ノ一科目若クハ二科目ヲ加フルコトヲ得

本科英語部ノ科目ハ倫理、心理學及教育學、英語、國語及漢文、歷史、哲學、言語學、體操トス但隨意科目トシテ獨語又ハ佛語、音樂ノ一科目若クハ二科目ヲ加フルコトヲ得

本科地理、歷史部ノ科目ハ倫理、心理學及教育學、地理、歷史、法制、經濟、國語及漢文、英語、體操トス但隨意科目トシテ獨語、音樂ノ一科目若クハ二科目ヲ加フルコトヲ得

本科數物、化學部ノ科目ハ倫理、心理學及教育學、數學、物理學、化學、天文

氣象、英語、圖畫及手工、體操トス但隨意科目トシテ獨語、音樂ノ一科目若クハ二科目ヲ加フルコトヲ得

本科博物學部ノ科目ハ倫理、心理學及教育學、植物學、動物學、生理學及衛生、礦物學及地質學、農學、英語、圖畫、體操トス但隨意科目トシテ獨語、音樂ノ一科目若クハ二科目ヲ加フルコトヲ得(同上條改正)

第三條ノ二 研究科ノ科目ハ本科各部ニ置ク所ノ科目トス(三十二年省令第十一號ヲ以テ追加三十五年省令第十三號ヲ以テ改正)

第四條 高等師範學校ノ學科ハ師範學校ノ課程ニ照ラシ更ニ一層精深ナル程度ニ於テ教授スルモノトス

第五條 修業年限ハ豫科一箇年、本科三箇年、研究科一箇年乃至二箇年トス(三十二年省令第十一號三十五年省令第十三號ヲ以テ改正)

第六條 第三年級生徒ハ附屬學校ニ於テ實地授業ニ從事セシムヘシ(三十二年省令第一號三十二年省令第一號ヲ以テ改正)

第七條 (同上削除)

第八條 生徒在學中疾病ニ因ルノ外自己ノ便宜ニ因リ退學ヲ願フ者ハ支給セラレタル學費ヲ償還スヘシ

文部大臣ハ其情狀ニ依リ前項償還スヘキ學費ノ全部又ハ一部ヲ免除スルコトアルヘシ(同上本條改正)

第九條 生徒在學中疾病ニ罹リ若クハ學業進マヌ又ハ品行修マラサルカ爲ニ成業ニ適セスト認ムルトキハ學校長ヨリ退學ヲ命スヘシ豫科ノ生徒ニシテ學年試験ニ落第シタル者ハ前項ニ依ルヘシ(同上改正)

第十條 研究科ニ入學スヘキ者ハ本科及專修科ノ卒業生ニ就キ學校長ニ於テ選擇シ文部大臣ノ認可ヲ受ケ之ヲ命ス但私費ヲ以テ入學セント欲スル者ハ本文ノ者ニアラサルモ入學ヲ許可スルコトアルヘシ(三十年省令第七號三十三年省令第一號三十三年省令第二十號ヲ以テ改正)

第十一條 (三十三年省令第一號ヲ以テ削除)

第十二條 師範學校中學校高等女學校ノ教員ノ闕乏ヲ充タヌ爲ニ特別ノ必要アル場合ニ於テハ專修科ヲ置クコトヲ得(同上改正)

專修生ハ授業料ヲ徴收ス但學資ヲ支給スル場合ニ於テハ此限ニアラス(三十年省令第九號ヲ以テ舊書追加)

第十三條 師範學校中學校高等女學校ノ教員タルノ志望ヲ有スル者ニシテ本科中ノ一科目若クハ數科目ヲ撰ヒテ學修セントスル者ハ撰科生トシテ入學セシムルコトヲ得(三十三年省令第一號ヲ以テ改正)

第十四條 撰科生徒ノ在學期限ハ二箇年以上三箇年以下トス(三十三年省令第七號ヲ以テ改正)

第十五條 明治十九年文部省令第十七號中男子師範學科ニ關スル規定ハ之ヲ廢ス

第十一 文部省直轄學校外國人特別入學規程

文部省令第十五號 (明治三十四年十一月十一日)

文部省直轄學校外國人特別入學規程

第一條 外國人ニシテ文部省直轄學校ニ於テ其一般學則ノ規程ニ依ラス所定ノ學科ノ一科若ハ數科ノ教授ヲ受ケントスルモノハ外務省在外公館又ハ本邦所在ノ外國公館ノ紹介アルミノニ限り特ニ之ヲ許可スルコトアルヘシ

第二條 前條ニ依リ教授ヲ受ケントスル外國人ハ前條ノ紹介ヲ添ヘ帝國大學總長若クハ學校長ニ願出ツヘシ

第三條 帝國大學總長若クハ學校長ニ於テ前條ノ出願ヲ受ケタルトキハ相當ノ學力アリト認メタル者ニ限り之ヲ許可ス可シ但シ學校ノ設備上差支アル場合ハ此限ニアラス

第十一 高等師範學校女子高等師範學校及師

第四條 本令ノ規定ニ依リ入學シタル外國人ニシテ學科修了ノ證明書ヲ受ケントスルモノニハ試験ノ上之ヲ附與スヘシ
第五條 本令ノ規定ニ依リ入學シタル外國人ニハ入學試験料入學料及授業料ヲ徵集セサルコトヲ得
第六條 帝國大學總長及學校長ハ文部大臣ノ認可ヲ受ケ本令ニ關シ必要ナル細則ヲ設クルコトヲ得

附 則

第七條 本令施行ノ際文部省直轄學校ニ於テ一般學則ノ規定ニ依ラス在學スル外國人ハ本令ニ依リ入學シタルモノト見做ス
第八條 明治三十八年文部省令第十一號文部省直轄學校外國委託生ニ關スル規程ハ本令施行ノ日リ之ヲ廢止ス

第二章 第十一 文部省直轄學校外國人特別入學規程
第二章 第十二 高等師範學校女子高等師範學校及師範學校入學者身體檢查ニ關スル事項

範學校入學者身體檢查ニ關スル事項

文部省令第五號 (明治三十五年二月二十四日)

高等師範學校女子高等師範學校及師範學校ニ於テハ其入學志望者ニシテ左ノ各項ノ一ニ該當スルモノヲ入學セシムヘカラス

- 一 明治三十三年文部省令第四號學生生徒身體檢查規程第五條第一項第七號ノ體格薄弱ニ屬スル者
- 二 精神機能ニ障害アル者
- 三 傳染性眼炎ヲ患フル者又ハ眼鏡ヲ以テ補正スルコト能ハサル近視亂視弱視等ヲ有スル者
- 四 聽官又ハ言語ノ障害著シキ者
- 五 肺結核其他結核ノ諸兆アル者
- 六 心臟瓣膜病ヲ患フル者

七 惡性腫瘍腎臟炎糖尿病重症貧血等ヲ患フル者
 八 修學上ノ妨アル疾病ニ罹リ急治ノ見込ナキ者若ハ他ニ感染ノ虞アル疾病ヲ患フル者

第十三 高等師範學校商議委員規程

文部大臣訓令 (明治三十一年三月二十三日)

高等師範學校商議委員規程

- 第一條 本校重要ノ事件ヲ商議スル爲メ商議委員ヲ置ク
 - 第二條 商議委員ハ三名以上七名以下トシ學校長ノ推薦ニ依リ文部大臣之ヲ命ス
 - 第三條 商議委員ノ會議ニ附スヘキモノハ學科課程重要ノ諸規則經費ノ豫算其他本校ノ利害ノ鎖長ニ關スル事項トス
- 但學校長ノ見込ニ依リ尙此他ノ事項ヲ會議ニ附スルコトヲ得

第四章 商議委員會ノ議案ハ學校長之ヲ提出スルモノトス
 第五條 商議委員會ハ學校長ヲ以テ會長トシ委員半數以上出席スレハ議事ヲ結了スルコトヲ得
 第六條 商議委員ハ五箇年ヲ以テ任期トス任期滿ツルノ後時宜ニ依リ更ニ勤續ヲ命スルコトアルヘシ

第十四 高等師範學校生徒學資支給規程

文部大臣訓令 (明治三十六年十二月十八日)

(一) 豫科本科及研究科生徒學資支給ニ關スル件
 明治三十七年四月以後其ノ學校ニ入學スル豫科本科及研究科生徒ニ支給スヘキ學資ハ全部月額凡七圓及一部月額凡金四圓ノ二種トシ其支給方法及全部又ハ一部支給ノ人員ハ學校長ニ於テ之ヲ定メ文部大臣ノ認可ヲ受クヘシ

豫科本科及研究科生徒學資支給ニ關スル從前ノ訓令ハ既ニ在學スル生徒ニ就テノミ仍其効力ヲ有ス

參照 (本文ニ依ル學資支給規程ハ第三章第四ニ在リ)

文部大臣訓令 (明治三十四年四月二十二日改定)

(本訓令ハ明治三十七年四月以前入學ノ生徒ニ限リ適用ス)

(二) 豫科生徒本科生徒及研究科生徒學資支給規程

第一條 豫科生徒ニ支給スヘキ學資ハ食費ノ一種トス
 第二條 本科生徒及研究科生徒ニ支給スヘキ學資ハ被服費及食費ノ二種トス
 第三條 豫科生徒本科生徒及研究科生徒ニ支給スヘキ食費ハ一人ニ付一日金拾七錢トシ入學ノ月ハ入學ノ日ヨリ退學停學及休學ノ月ハ其當日迄之ヲ支給ス
 第四條 本科生徒ニ支給スヘキ被服費ハ一人ニ付左ノ年別割合ノ金

第二章 第十四 高等師範學校生徒學資支給規程

額トス (三十五年四月金額改正)

學年	第一	第二	第三
金額	四三六二〇	一八〇二〇	三二二〇

第五條 研究生徒ニ支給スヘキ被服費ハ一人ニ付金拾五圓トス

但在學一ケ年ヲ超ユル者ニハ第二年ニ於テ更ニ八圓以内ノ金額ヲ支給スルコトアルヘシ (三十六年三月但書追加)

第六條 停學又ハ休學ヲ命シタル生徒ニハ其ノ期限中學資ヲ支給セス

第七條 休學ヲ命シタル生徒ニシテ其ノ休學ノ期限終リテ復學シタル者及本科第二年級第三年級ノ生徒ニシテ學年試驗ノ成績ニヨリ原級ニ止マラシメタル者ニハ其年ニ限り第四條及第五條ノ規定ニ依ラス八圓ノ金額ヲ支給ス (三十六年三月改正)

第八條 修學旅行中又ハ傷痍疾病等ノ爲メ校命ニヨリ入院中或ハ許可ヲ受ケ歸省若クハ外宿中ノ者ニハ食費ヲ支給セス
第九條 修學旅行又ハ傷痍疾病等ノタメ校命ニヨリ入院ノ場合ニ於テハ退校及歸校ノ日トモ食費ヲ支給セス其ノ他ノ場合ニ於テハ退校及歸校ノ日トモ之ヲ支給ス

附則

明治卅三年三月以前ニ入學シタル本校生徒ニ限り其卒業ニ至ルマテ第四條ノ被服費ハ第一年ニハ三十七圓四十二錢第二年ニハ四圓二十二錢第三年ニハ十五圓第四年ニハ二圓七十二錢ヲ支給シ又第七條後段ノ生徒ハ第二年級第三年級及第四年級ノ生徒トス
文部大臣訓令 (明治三十二年九月二十九日)

(三) 官費專修生學資支給規定 (三十二年六月三十日改正)

第一條 官費專修生ニ支給スヘキ學資ハ壹ケ月金四圓トス

但シ入學ノ月ハ入學ノ日ヨリ退學ノ月ハ退學ノ日マテ日割ヲ以テ支給ス

第二條 左ノ場合ニ於テハ學資ヲ支給セス

第一 修學旅行中

第二 疾病ノ爲メ校命ニヨリ入院中

第三 依願歸省若クハ依願外宿中

第四 休學停學ヲ命セラレタル生徒ハ其ノ休停學期間中

第三條 修學旅行又又ハ疾病ノ爲メ校命ニヨリ入院ノ場合ニ於テハ退校及歸校ノ日トモ學資ヲ給セス其他ノ場合ニ於テハ退校及歸校ノ日トモ之ヲ給ス

第三章 東京高等師範學校諸規則細則類

第一 東京高等師範學校規則(明治三十六年四月)

第一章 目的

第一條 本校ハ師範學校、中學校、高等女學校ノ學校長及ヒ教員タルヘキ者ヲ養成シ兼ネテ普通教育ノ方法ヲ研究スルヲ以テ目的トス

第二章 學科及ヒ修業年限

第二條 學科ヲ分チテ豫科本科研究科トス

第三條 豫科ノ科目ハ倫理、國語、漢文、英語、數學、論理、圖畫、音樂、體操トス但シ一部ノ生徒ニハ圖畫、音樂ノ一科目又ハ二科目ヲ缺キ其每週教授時數ヲ他ノ學科目ノ每週教授時數ニ加フルコトヲ得

第四條 本科ヲ分チテ國語漢文部、英語部、地理歴史部、數物化學部、博物學部ノ五部トス

國語漢文部ノ科目ハ倫理、心理學及教育學、國語、漢文、英語、歷史、哲學、言語學、體操トス但シ隨意科目トシテ獨語、音樂ノ一科目若クハ二科目ヲ加フ

英語部ノ科目ハ倫理、心理學及教育學、國語及漢文、英語、歷史、哲學、言語學、體操トス但シ隨意科目トシテ獨語、又ハ佛語、音樂ノ一科目若クハ二科目ヲ加フ

地理、歷史部ノ科目ハ倫理、心理學及教育學、地理、歷史、法制、經濟、國語及漢文、英語、體操トス但シ隨意科目トシテ獨語、音樂ノ一科目若クハ二科目ヲ加フ

數物化學部ノ科目ハ倫理、心理學及教育學、數學、物理學、化學、天文氣象、英語、圖畫及手工、體操トス但シ隨意科目トシテ獨語、音樂ノ一科目若クハ二科目ヲ加フ

博物學部ノ科目ハ倫理、心理學及教育學、植物學、動物學、生理學及衛生、

鑛物學及地質學、農學、英語、圖畫、體操トス但シ隨意科目トシテ獨語、音樂ノ一科目若クハ二科目ヲ加フ

第五條 研究科ノ科目ハ本科各部ニ置ク所ノ科目トシ教授ノ指導ニヨリ所選ノ學科ヲ研究セシム

第六條 修業年限ハ豫科一箇年本科三箇年研究科一箇年乃至二箇年トス

第三章 學年學期及ヒ休業

第七條 學年ハ四月一日ニ始マリ翌年三月三十一日ニ終ル

第八條 學年ヲ分チテ三學期トス第一學期ハ四月十六日ヨリ七月十日ニ至リ第二學期ハ九月十一日ヨリ十二月二十四日ニ至リ第三學期ハ一月八日ヨリ三月三十一日ニ至ル

第九條 春期休業ハ四月一日ヨリ同月十五日ニ至リ夏期休業ハ七月十一日ヨリ九月十日ニ至リ冬期休業ハ十二月二十五日ヨリ翌年一

月七日ニ至ル

第十條 祝日、大祭日及ヒ日曜日ハ休業トス

第四章 學科程度及ヒ課程

第十一條 豫科ニ屬スル各學科ノ程度左ノ如シ

倫理

人倫道德ノ要旨

國語

講讀 普通文法及作文

漢文

講讀

英語

講讀 文法 作文會話 書取

數學

算術 幾何學 代數學 三角法

論理

演繹法 歸納法 方法學

圖畫

臨畫 寫生畫 幾何畫 水彩畫

音樂

聲樂練習及理論

體操

普通體操及遊戲 兵式訓練

第十二條 本科各部ニ屬スル各學科ノ程度左ノ如シ

● 國語漢文部

倫理

倫理學

心理學及教育學
心理學
教育學
教育史
教授法
學校衛生
教育法令
教授練習
國語
講讀
文法
作文
文學史
漢文
講讀
文學史
英語
講讀
歷史
國史
東洋史
哲學
哲學概論

言語學
言語學
聲音學
體操
普通體操及遊戲
兵式訓練
隨意科目
獨語
音樂
●英語部
倫理
倫理學
心理學及教育學
心理學
教育學
教育史
教授法
學校衛生
教育法令
教授練習
國語及漢文

講讀
 英語
 講讀 文法 作文會話 英文學史
 歷史
 西洋史
 哲學
 哲學概論
 言語學
 言語學 聲音學
 體操
 普通體操及遊戲 兵式訓練
 隨意科目
 獨語又ハ佛語 音樂

●地理歷史部
 倫理
 倫理學
 心理學及教育學
 心理學 教育學 教育史 教授法 學校衛生 教育法令
 教授練習
 地理
 地理學通論(地文學 人文地理學) 本邦及外國地誌 實驗 演習
 歷史
 國史 東洋史 西洋史
 法制經濟
 法制總論 公法 私法 國際法 經濟總論 生產 交換 分

配 消費
 國語及漢文
 講讀
 英語
 講讀
 體操
 普通體操及遊戲 兵式訓練
 隨意科目
 獨語 音樂
 ●數物化學部
 倫理
 倫理學
 心理學及教育學

心理學 教育學 教育史 教授法 學校衛生 教育法令
 教授練習
 數學
 代數學 幾何學 三角法 解析幾何學 微分 積分 演習
 物理學
 力學 物性學 音學 熱學 光學 電氣學 磁氣學 實驗
 化學
 無機化學附化學通論 鑛物學大意 有機化學 理論及物理化
 學 實驗
 天文氣象
 天文學 氣象學
 英語
 講讀

圖畫及手工

寫生畫 幾何畫 水彩畫 各種畫法 手工理論 竹木工 粘
土及石膏細工 紙細工 金工

體操

普通體操及遊戲 兵式訓練

隨意科目

獨語 音樂

●博物學部

倫理

倫理學

心理學及教育學

心理學 教育學 教育史 教授法 學校衛生 教育法令
教授練習

植物學

外部形態學 內部形態學 分類學 生理學 實驗

動物學

通論 各論 發生學 進化論 實驗

生理學及衛生

人身生理 衛生 實驗

鑛物學及地質學

鑛物學 地質學 實驗

農學

作物論 土壤及肥料論 農業經濟論 養畜及養蠶論 實驗

英語

講讀

圖畫

國語	倫理	學科	豫科	第十三條 豫科ノ學科課程及每週授業時數ハ左表ニ依ル	
		期			
		每週時數			
		第一學期			
三	一	三	二學期		三
講讀、作文、文法	人倫道德ノ要旨	三	同上		同上
三	一	三	三學期		三
講讀、作文、文法	同上	三	同上		同上

寫生畫 水彩畫 各種畫法
體操 普通體操及遊戲 兵式訓練

隨意科目

獨語 音樂

合計	體操	音樂	圖畫	論理	數學	英語	漢文								
								三〇	三	二	二	四	一〇	三	
								講讀	普通體操及遊戲 兵式訓練	聲樂練習及理論	寫生畫	演繹法	算術、幾何學	講讀、文法、作文會 話、書取	講讀
								三〇	三	二	二	四	一〇	三	
同上	同上	同上	同上	同上	同上	同上	同上								
三〇	三	二	二	二	四	一〇	三								
同上	同上	同上	同上	同上	同上	同上	同上								

本科 國語漢文部

科目	第一學年			第二學年			第三學年		
	第一學期	第二學期	第三學期	第一學期	第二學期	第三學期	第一學期	第二學期	第三學期
倫理	二	二	二	二	二	二	二	二	二
心理學及教育學	二	二	二	三	三	三	五	五	五
國語	六	六	六	七	七	七	六	六	六
漢文	六	六	六	七	七	七	七	七	七
英語	五	五	五	三	三	三			
歷史	三	三	三	三	三	三			
哲學							二	二	二
言語學							三	三	三
體操				三	三	三	二	二	二
合計	二七	二七	二七	二八	二八	二八	二七	二七	二七

第三學年第三學期ニ於テ實地授業ヲ課ス

隨意科目 獨語、音樂

普通體操
及遊戲操
兵式訓練

普通體操
及遊戲操
兵式訓練

普通體操
及遊戲操
兵式訓練

聲言語學

哲學概論

文學史

教育史

教育法

教育法

教育法

教育法

教育法

教育法

教育法

教育法

教育法

教育法

教育法

教育法

教育法

教育法

本科 英語部

科目	第一學年			第二學年			第三學年		
	第一學期	第二學期	第三學期	第一學期	第二學期	第三學期	第一學期	第二學期	第三學期
倫理	二倫理學	二全上	二全上	二倫理學	二全上	二全上	二倫理學	二全上	二全上
心理學及教育學	二心理學	二全上	二全上	三教育學	三全上	三教育史	五教授法	五教授法	五教授法
國語及漢文	三講讀	三全上	三全上	二講讀	二全上	二全上			
英語	一五講讀文法 一五講讀文法	一五全上	一五全上	一五講讀文法	一五全上	一五講讀文法	一三講讀作文 一三講讀作文	一三講讀作文	一三講讀作文
歷史	二西洋史	二全上	二全上	三西洋史	三全上	三全上			
哲學							二哲學概論	二全上	
言語學							三言語學	三全上	
體操	三及普通體操 兵式訓練	三全上	三全上	三及普通體操 兵式訓練	三全上	三全上	二及普通體操 兵式訓練	二全上	
合計	二七	二七	二七	二八	二八	二八	二七	二七	

第三學年第三學期ニ於テ實地授業ヲ課ス

隨意科目 獨語又ハ佛語、音樂

本科 地理歷史部

科目	第一學年			第二學年			第三學年		
	第一學期	第二學期	第三學期	第一學期	第二學期	第三學期	第一學期	第二學期	第三學期
倫理	二倫理學	二全上	二全上	二倫理學	二全上	二全上	二倫理學	二全上	二全上
心理學及教育學	二心理學	二全上	二全上	三教育學	三全上	三教育史	五教授法史	五	五
地理	五地理學通論 日本地理誌 アフリカ地理誌	五全上	五全上	四地理學通論 アフリカ地理誌 ヨーロッパ地理誌	四全上	四地理學通論 ヨーロッパ地理誌 メキシコ地理誌	四ヨロツ バロツ 地誌	四アフリカ アメリカ 地誌	四
歷史	八東國史 西洋史	八全上	八全上	八東國史 西洋史	八全上	八全上	九東國史 西洋史	九全上	九全上
法制經濟				三法制總論 公法總論 經濟總論	三生公 產法	三私法通論 交換論	四私法 消費法 費配法	四私法 國際 政法	四
國語及漢文	三講讀	三全上	三全上	二講讀	二全上	二全上			
英語	五講讀	五全上	五全上	三講讀	三全上	三全上			
體操	三普通體操 及遊藝 兵式訓練	三全上	三全上	三普通體操 及遊藝 兵式訓練	三全上	三全上	二普通體操 及遊藝 兵式訓練	二全上	
合計	二八	二八	二八	二八 一實回	二八 一實回	二八 一實回	二六 一演回	二六 一演回	

第三學年第三學期ニ於テ實地授業ヲ課ス

隨意科目 獨語、音樂

本 科 數

合 計	體 操	手 圖 工 及	英 語	氣 天 象 文	化 學	物 理 學	數 學	教 心 育 理 學 及	倫 理	學 年		第 一 學 年	第 二 學 年	第 三 學 年	物 理 化 學
										目 科	期 學				
二 六 二 回 驗	三	二	五		一 實 回 化 學 附 論	一 實 回 力 學	六	二	一	數 時 週 每	第 一 學 期				
二 六 二 回 驗	兵 及 式 遊 體 操 練	鏡 影 寫 畫 法 照 投	講 讀		一 實 回 化 學 附 論	一 實 回 力 學	三 幾 代 角 何 數 法 學	二 心 理 學	一 倫 理 學	數 時 週 每	第 二 學 期				
二 六 二 回 驗	三	二	五		一 實 回 化 學 附 論	一 實 回 力 學	六	二	一	數 時 週 每	第 三 學 期				
二 六 二 回 驗	全 上	各 種 圖 案 及 法 畫 法	全 上		一 實 回 化 學 附 論	一 實 回 力 學	六	二	一	數 時 週 每					
二 六 二 回 驗	三	二	五		一 實 回 化 學 附 論	一 實 回 力 學	六	二	一	數 時 週 每					
二 六 二 回 驗	全 上	理 手 論 工	全 上		一 實 回 化 學 附 論	一 實 回 力 學	六	二	一	數 時 週 每					
二 三 三 回 驗	三	二	三		二 實 回 化 學 附 論	二 實 回 力 學	三	三	一	時 每 週 數	第 一 學 期				
二 三 三 回 驗	兵 及 式 遊 體 操 練	竹 木 工	講 讀		二 實 回 化 學 附 論	二 實 回 力 學	解 析 幾 何 分 積	三 教 育 學	一 倫 理 學	時 每 週 數	第 一 學 期				

第三學年第三學期ニ於テ實地授業ヲ課ス

本科 數物化學部

學期	第一學年			第二學年			第三學年		
	第一學期	第二學期	第三學期	第一學期	第二學期	第三學期	第一學期	第二學期	第三學期
一	物理化學 主トスルモノ	物理化學 主トスルモノ	物理化學 主トスルモノ	物理化學 主トスルモノ	物理化學 主トスルモノ	物理化學 主トスルモノ	物理化學 主トスルモノ	物理化學 主トスルモノ	物理化學 主トスルモノ
二	數學 物理主トスルモノ	數學 物理主トスルモノ	數學 物理主トスルモノ	數學 物理主トスルモノ	數學 物理主トスルモノ	數學 物理主トスルモノ	數學 物理主トスルモノ	數學 物理主トスルモノ	數學 物理主トスルモノ
三	倫理學	倫理學	倫理學	倫理學	倫理學	倫理學	倫理學	倫理學	倫理學
四	教育學	教育學	教育學	教育學	教育學	教育學	教育學	教育學	教育學
五	天文学	天文学	天文学	天文学	天文学	天文学	天文学	天文学	天文学
六	氣象學	氣象學	氣象學	氣象學	氣象學	氣象學	氣象學	氣象學	氣象學
七	物理學	物理學	物理學	物理學	物理學	物理學	物理學	物理學	物理學
八	化學	化學	化學	化學	化學	化學	化學	化學	化學
九	生物學	生物學	生物學	生物學	生物學	生物學	生物學	生物學	生物學
十	植物學	植物學	植物學	植物學	植物學	植物學	植物學	植物學	植物學
十一	動物學	動物學	動物學	動物學	動物學	動物學	動物學	動物學	動物學
十二	地質學	地質學	地質學	地質學	地質學	地質學	地質學	地質學	地質學
十三	礦物學	礦物學	礦物學	礦物學	礦物學	礦物學	礦物學	礦物學	礦物學
十四	地質學	地質學	地質學	地質學	地質學	地質學	地質學	地質學	地質學
十五	地質學	地質學	地質學	地質學	地質學	地質學	地質學	地質學	地質學
十六	地質學	地質學	地質學	地質學	地質學	地質學	地質學	地質學	地質學
十七	地質學	地質學	地質學	地質學	地質學	地質學	地質學	地質學	地質學
十八	地質學	地質學	地質學	地質學	地質學	地質學	地質學	地質學	地質學
十九	地質學	地質學	地質學	地質學	地質學	地質學	地質學	地質學	地質學
二十	地質學	地質學	地質學	地質學	地質學	地質學	地質學	地質學	地質學

三學年第三學期ニ於テ實地授業ヲ課ス

隨意科目 獨語、音樂

本科 博物學部

科目	第一學年			第二學年			第三學年		
	第一學期	第二學期	第三學期	第一學期	第二學期	第三學期	第一學期	第二學期	第三學期
倫理	一倫理學	一全上	一全上	一倫理學	一全上	一全上	一倫理學	一全上	一倫理學
心理學及教育學	二心理學	二全上	二全上	三教育學	三全上	三教育史	五教育法史	五	教育法史
植物學	二實驗四外部形態	二實驗四內部形態	二實驗四分類學	一實驗四分類學	一實驗四分類學	一實驗四分類學	二實驗四生理學	二實驗四生理學	二實驗四生理學
動物學	一實驗二各通論	一實驗二全上	一實驗二全上	二實驗四各通論	二實驗四全上	二實驗四全上	二實驗四進化論	二實驗四全上	二實驗四全上
生理學及衛生學	一實驗三人身生理	一實驗三全上	一實驗三全上						
地質學及礦物學	一實驗二礦物學	一實驗二全上	一實驗二全上	一實驗二地質學	一實驗二全上	一實驗二全上	一實驗四地質學	一實驗四全上	一實驗四全上
農學				一實驗三作物論土壤	一實驗三全上	一實驗三全上	一實驗三農業經濟	一實驗三全上	一實驗三全上
英語	五講讀	五全上	五全上	三講讀	三全上	三全上			
圖畫	二寫生畫	二水彩畫	二各種畫法						
體操	三普通體操及兵式訓練	三全上	三全上	三普通體操及兵式訓練	三全上	三全上	三普通體操及兵式訓練	三全上	三全上
合計	二三四 五回實驗	二三四 五回實驗	二三四 五回實驗	二二三 五回實驗	二二三 五回實驗	二二三 五回實驗	二二三 六回實驗	二二三 六回實驗	二二三 六回實驗

第三學年第三學期ニ於テ實地授業ヲ課ス

隨意科目 獨語、音樂

第一	第二	第三	第四	第五	第六	第七	第八	第九	第十	第十一	第十二	第十三	第十四	第十五	第十六	第十七	第十八	第十九	第二十	第二十一	第二十二	第二十三	第二十四	第二十五	第二十六	第二十七	第二十八	第二十九	第三十	第三十一	第三十二	第三十三	第三十四	第三十五	第三十六	第三十七	第三十八	第三十九	第四十	第四十一	第四十二	第四十三	第四十四	第四十五	第四十六	第四十七	第四十八	第四十九	第五十	第五十一	第五十二	第五十三	第五十四	第五十五	第五十六	第五十七	第五十八	第五十九	第六十	第六十一	第六十二	第六十三	第六十四	第六十五	第六十六	第六十七	第六十八	第六十九	第七十	第七十一	第七十二	第七十三	第七十四	第七十五	第七十六	第七十七	第七十八	第七十九	第八十	第八十一	第八十二	第八十三	第八十四	第八十五	第八十六	第八十七	第八十八	第八十九	第九十	第九十一	第九十二	第九十三	第九十四	第九十五	第九十六	第九十七	第九十八	第九十九	第一百
----	----	----	----	----	----	----	----	----	----	-----	-----	-----	-----	-----	-----	-----	-----	-----	-----	------	------	------	------	------	------	------	------	------	-----	------	------	------	------	------	------	------	------	------	-----	------	------	------	------	------	------	------	------	------	-----	------	------	------	------	------	------	------	------	------	-----	------	------	------	------	------	------	------	------	------	-----	------	------	------	------	------	------	------	------	------	-----	------	------	------	------	------	------	------	------	------	-----	------	------	------	------	------	------	------	------	------	-----

第五章 定員募集入學退學休學給與及ヒ罰科

第十五條 生徒ノ定員ハ凡ソ五百名トス

但シ專修科生徒撰科生徒及ヒ研究科私費生徒ハ定員外トス

第十六條 豫科生徒ハ師範學校又ハ官公立中學校及ヒ文部大臣ニ於テ徵兵令第十三條ニ依リ中學校ノ學科程度以上ト認メタル私立中學校ヲ卒業シタル者ヨリ地方長官之ヲ薦舉シ其中ニ就キ試験ノ上選拔スルモノトス

但シ本文ノ外必要アルトキハ相當ノ資格アル者ヲ募集シ試験ノ上入學セシムルコトアルヘシ

第十七條 地方長官ニ於テ生徒ヲ薦舉スルトキハ薦舉書書式第一號 履歷書書式第三號 身體檢査書書式第四號 學業成績書書式第五號 及ヒ人物考定書ヲ差出スヲ要ス

第十八條 第十六條但書ニヨリ直チニ本校ニ於テ募集スルトキハ志

願者ハ入學願書書式第二號第履歷書書式第三號第身體檢查書書式第四號第（地方廳ニテ受驗者ニ限ル）學業成績書書式第五號ヲ添ヘ地方廳ヲ經テ差出スヘシ（明治三十三年十一月改正）

第十九條 豫科入學試験ノ科目ハ試問國語漢文英語數學地理歴史理科トス

第二十條 入學ヲ許可セラレタル生徒ハ正副保證人ヲ定メテ入學證書書式第六號ヲ差出スヘシ

前項ノ保證人又ハ副保證人ヲ不適當ナリト認ムルトキハ之ヲ換ヘシムルコトアルヘシ

第二十一條 保證人又ハ副保證人死去シ若シクハ其資格ヲ失フトキハ直チニ他人ヲ以テ之ニ換ヘ正副保證人連署ノ上届書ヲ差出スヘシ

第二十二條 入學ヲ許可セラレタル生徒ハ明治三十年文部省令第十一號高等師範學校卒業生服務規則ヲ遵奉スル誓書書式第七號ヲ差出ス

ヘシ

第二十三條 豫科本科及ヒ研究科官費生徒ニハ文部大臣ノ定ムル所ノ規程ニ依リ學資ヲ給與ス

專修科生徒撰科生徒ハ私費トス但シ專修科生徒ニハ學資ヲ給與スルコトアルヘシ

第二十四條 生徒在學中疾病ニ罹リ若シクハ學業進マス又ハ品行修マラサルカタメニ成業ニ適セスト認ムルトキハ退學ヲ命ス

豫科生徒ニシテ學年試験ニ落第シタル者亦前項ニ同シ

第二十五條 生徒病氣ノタメ一學年中引續キ二箇月以上課業ヲ缺キ若シクハ缺クヘシト認ムルトキハ一箇年以内休學ヲ命ス但シ學校長ニ於テ休學ヲ命スルノ必要ナシト認ムルトキハ特ニ本文ニ依ラサルコトアルヘシ

第二十六條 休學ヲ命シタル生徒ニシテ其休學ノ期限終リタルトキ

ハ原級ニ復セシム

第二十七條 生徒在學中疾病ニ因ルノ外自己ノ便宜ノタメニ退學ヲ願フ者ハ支給セラレタル學資ヲ償還スヘシ
卒業ノ後正當ノ事由ナクシテ服務ノ義務ヲ盡サ、ル者亦前項ニ同シ

第二十八條 生徒其本分ニ背キタル行爲アルトキハ其輕重ニヨリ左ノ罰科ニ處ス

一 譴責

二 謹慎

三 停學

四 放校

第二十九條 前條ニヨリ生徒ヲ放校ニ處スルトキハ在學中給與シタル學資ヲ一時ニ償還セシム

等第六章 試驗評定及卒業

第三十條 試驗ヲ分チテ臨時試驗學年試驗ノ二種トス

第三十一條 臨時試驗ハ教員ノ見込ニ依リ臨時ニ之ヲ施行ス

第三十二條 學年試驗ハ每學年ノ終リニ之ヲ施行ス

第三十三條 學年成績ハ每學年ノ終リニ各科目ノ成績ヲ參按シ教員會議ニ於テ之ヲ評定ス

前項各科目ノ成績ハ每學年ノ終リニ該學年内ニ施行シタル學年及ヒ臨時試驗ノ成績ヲ參按シ教員ノ見込ヲ以テ之ヲ評定ス

第三十四條 卒業成績ハ本科修業年限ノ終リニ各科目ノ成績及ヒ實地練習ヲ參按シ教員會議ニ於テ之ヲ評定ス

前項各科目ノ成績ハ各學年ノ成績ヲ參按シ教員ノ見込ヲ以テ之ヲ評定ス

第三十五條 成績ハ甲乙丙丁ノ四等ニ分チ評定ス

第三十六條 學年成績ト卒業成績トヲ問ハス丙以上ニ該當スルヲ及第トス

第三十七條 本科修了ノ者ニハ卒業證書ヲ授與ス

第三章 第一 東京高等師範學校規則

第七章 研究科

第三十八條 研究科入學志望ノモノハ願書書式第八號ニ履歷書書式第三號第身體檢查書書式第四號(現ニ官職ニアルモノハ監督長官ノ承認書ヲ添ヘ出願スヘシ

第三十九條 研究科官費生徒ハ當校本科及ヒ專修科卒業生及ヒ舊東京師範學校中學師範學科初等中學師範學科卒業生中ヨリ學校長之レヲ選拔シ文部大臣ノ認可ヲ經テ入學セシムルモノトス

第四十條 研究科官費生徒成規ノ學科ヲ履修シタルトキハ卒業論文ヲ提出セシメ相當ノ學力アリト認ムル者ニハ研究科卒業證書ヲ授與ス

第四十一條 研究科私費生徒ハ左ノ資格ヲ有スルモノニ就キ學校長ノ特ニ適當ト認ムルモノニ限り入學セシム

一、内外國ニ於ケル官公私立ノ高等ナル學校ノ卒業生

二、多年教職ニ從事シ相當ノ學識經驗アルモノ

第四十二條 研究科私費生徒ハ授業上差支ナキ場合ニ限り定員外ニ入學セシムルモノトス

第四十三條 研究科私費生徒成規ノ學科ヲ履修シタルトキハ卒業論文ヲ提出セシメ當校所定ノ本科及ヒ研究科卒業以上ノ學力アリト認ムル者ニハ研究科卒業證書ヲ授與ス

第四十四條 前條ニ合適セサル研究科私費生徒ニハ本人ノ申請ニヨリ研究證明書ヲ下付ス

第四十五條 學校長ハ必要ニ應ジ研究科私費生徒入學又ハ卒業ノ際學力試験ヲ施行スルコトアルヘシ

第四十六條 第七條乃至第十條第二十條第二十一條第二十四條第一項第二十七條第一項(官費生徒ニ限リ)ハ研究科生徒ニ就キテモ之ヲ適用ス

第八章 專修科

第三章 第一 東京高等師範學校規則

第四十七條 師範學校、中學校、高等女學校教員ノ缺乏ヲ充タスタメニ特別ノ必要アル場合ニ於テハ專修科ヲ置クコトアルヘシ

第四十八條 專修科ノ學科目及ヒ其程度並ヒニ修業年限、募集人員、入學者資格、官費私費ノ別、授業料等ハ其都度文部大臣ノ認可ヲ經テ之ヲ定ム

第四十九條 專修科生徒所定ノ學科ヲ修了シタルトキハ卒業證書ヲ授與ス

第五十條 第七條乃至第十條、第十六條、第十七條、第十八條、第二十一條乃至第三十六條ハ專修科生徒ニ就キテモ之ヲ適用ス但シ第十六條、第十七條、第二十二條、第二十三條、第二十七條、第二十九條ハ官費專修科生徒ニ限ル

第九章 撰科

第五十一條 師範學校、中學校、高等女學校教員タルノ志望ヲ有スル者

ニシテ本科各部中ノ一科目若シクハ數科目ヲ選ヒテ學修セントスル者アルトキハ教授上差支ナキ場合ニ限リ各部ノ撰科生徒トシテ入學ヲ許可ス

第五十二條 英語部ノ英語、地理、歴史部ノ地理、歴史、法制、經濟、數物、化學部ノ數學、物理學、化學、博物學部ノ植物學ハ各其一科目ヲ選フコトヲ得

各部中ノ倫理、哲學、國語、漢文部ニアリテハ國語、漢文、博物學部ニアリテハ動物學、生理學及衛生又ハ鑛物學及ヒ地質學、農學ハ併セ選フモノトス

第五十三條 撰科生徒ハ何等ノ科目ヲ選フニ拘ラス心理學及教育學ヲ兼修スルコトヲ要ス

第五十四條 撰科生徒ハ心理學及教育學及ヒ所選ノ科目ニ就キ本科生徒ト同シク課業ヲ受クルモノトス

第五十五條 在學期限ハ三箇年トス

但シ法制經濟ヲ選フモノハ二箇年トス

第五十六條 撰科生徒ハ學年ノ始メニ入學セシメ其學科ノ種類及ヒ生徒ノ員數ハ募集ノ都度之ヲ定ム

第五十七條 撰科ノ入學試驗科目ハ試問及ヒ所選科目ノ外豫科修了ノ程度ニ依レル國語漢文及英語ノ三科目トス

第五十八條 撰科生徒ハ品行方正身體健全ニシテ試驗ノ上所選ノ科目ヲ學修スルニ堪フヘシト認ムル者ニ限ル但シ本校及舊東京師範學校卒業生ニハ試驗ヲ用キス

第五十九條 撰科入學志願者ハ入學願書書式第九號第二履歷書書式第三號ヲ添ヘテ差出ス可シ

第六十條 撰科入學志願者ハ入學願書ト共ニ受驗科金貳圓ヲ納ムヘシ

但シ既納ノ受驗料ハ本人ノ都合ニ依リ入學願ヲ取消シ若シクハ試驗ニ應セスト雖モ之ヲ還付セス

第六十一條 撰科生徒ハ毎月授業料金貳圓五拾錢ヲ納ムヘシ但シ毎年八月及ヒ本校ノ都合ニヨリ全ク休業スル月ハ之ヲ徴收セス

第六十二條 撰科生徒所選ノ學科ヲ修了シタルトキハ卒業證書ヲ授與ス

第六十三條 第七條乃至第十條、第十二條、第二十條、第二十一條、第二十四條乃至第二十六條、第二十八條、第三十條乃至第三十六條ハ撰科生徒ニ就キテモ之ヲ適用ス

○書式第一號

薦舉書用美濃紙

何國何郡何町村大字何番地或ヒハ何某方同
居寄留者ハ本籍寄留戶主或ヒハ何某何男兄弟等
籍ヲ併記スヘシ

北海道何府縣平華士族

(第一志望本科何部ト朱記スヘシ)

何 某

年 月 日生

右ハ師範學校中學校ヲ卒業シ成績優等ナル者ニシテ師範學校中學校高等女學校教員志望ニ候處學力品行共適當ノ者ト認メ候ニ付御校豫科生徒ニ御選抜相成リ度別紙本人履歷書身體檢查書學業成績書人物考定書相添へ薦舉候也

年月日

北海道廳長官何府縣知事何某印

東京高等師範學校長何某殿

○書式第二號

入學願書用美濃紙(地方長官ノ薦舉ニ依ラサルモノ)

私儀師範學校中學校高等女學校教員志望ニ有之候ニ付學力御試驗之上學校何課々專修生トシテ入學仕候儀御許可相成度別紙履歷書身體檢

查書(地方ニテ受ル)學業成績書(師範學校中學校ニ限ル)相添へ此段奉願候也

何國(以下第一號書式ニ同シ)

年月日

(第二志望本科何部志望ト朱記スヘシ)

何 某印

東京高等師範學校長何某殿

○書式第三號

履歷書用美濃紙

何國(以下第一號書式ニ同シ)

(假名ヲ付スヘシ)

何 某 年 月 日生

一卒業證書免許狀

何年何月何日官公私何學校(小學校ニ於テ)何學科卒業證書ヲ受ク

證書寫シテ添フヘシ

何年何月何日何所ニ於テ何免許狀ヲ受ク(免許狀寫シテ添フヘシ)

一學業

第三章 第一 東京高等師範學校規則

何年何月何日ヨリ何年何月何日マデ何所何某ニ就キ何學科修業
 何年何月何日官公私立何學校（小學校ヲ除ク）ニ入リ何學科修業何年何月何
 日卒業或ヒハ何々ニ付半途退學或ヒハ何箇年ノ課程ヲ卒フ
 一兵役
 何年何月何日ヨリ何年何月何日マテ何師團何旅團何兵何聯隊ニ入
 リ陸軍現役ニ服セリ或ヒハ何年何月何日何所ニ於テ徵兵検査ヲ受
 ケ何々ニ付國民軍ニ編入セラル等
 一職業
 何年何月何日北海道廳何府縣ニ於テ訓導拜命何國何郡何市町村何
 學校在勤何年何月何日依願免官或ヒハ現今在勤等
 何年何月何日何官職拜命或ヒハ何業ニ從事何年何月何日依願免官
 或ヒハ廢業或ヒハ現今在職從事等
 一賞罰

何年何月何日何所ニ於テ何々ニ付何賞ヲ受ク或ヒハ何罰ヲ受ク等
 右之通相違無之候也
 年月日 何 某印
 前書本人ハ曾テ刑罪ニ處セラレタルコトナク且ツ本書中兵役ニ關ス
 ル事項相違無之ニ付證明候也
 年月日 何府縣何市郡町區村長 何 某印
 （此ノ履歷書ニ戶籍吏ノ證明シタル戶籍全寫ヲ添附スルヲ要ス）
 ○書式第四號（記載方ハ附錄ニ依ルヘシ）
 身體検査書（記載方ハ附錄ニ依ルヘシ）
 道廳府縣（華族 士族 平民）

何 某
 年 月 日生

同級生徒 中ニアリ テ各學科 ノ甲乙	年五第	年四第	年三第	年二第
	備考 同級生徒何人中ニアリテノ席次ハ學業ノ成績ニヨリテ次第ス ルモノトス			

前書之通相違無之候也

年月日

何道府縣 何學校長何

某印

〇書式第六號

入學證書用
美濃紙紙

私儀今般御校研究生ニ御選拔入學御校研究科私費生徒或ヒハ專
修科生或ヒハ撰科生トシテ入學御許可相成リ候ニ付キテハ御規則堅
ク相守御指揮ヲ可奉候也

何國以下第一號
書式ニ同シ

年月日

何

某印

前書之通相違無之候ニ付キ拙者共證人ニ相立テ本人身上ヨリ相起リ
候事ハ一切引受ケ可申候也

但シ向後拙者共住所移轉等致シ候節ハ速カニ可届出又兩人同時ニ
旅行スルトキハ更ニ代人ヲ立テ可届出候

住所族籍職業
 保證人 何 某印
 同
 副保證人 何 某印
 東京高等師範學校長何某殿
 前書保證人何某副保證人何某ハ丁年以上ニシテ當區内ニ住居シ一家
 計ヲ立ツル者ニ相違無之候也
 年月日 東京市何區長 何 某印
 ○書式第七號
 誓書美用濃紙
 私儀今般御校ニ入學御許可相成リ候ニ就キテハ明治三十年文部省令
 第十一號高等師範學校卒業生服務規則ヲ遵奉シ敢テ違背無之様可致
 ハ勿論始終勤勉一ニ國家教育ノ業務ニ從事可仕候依ツテ誓書如件

何國以下第一號
書式ニ向シ 何 某印
 年月日 東京高等師範學校長何某殿
 ○書式第八號
 入學願書美用濃紙
 私儀御校研究科々目中何々何々ノ何科目ヲ研究ノ志望ニ有之候ニ付
 (自費ヲ以テ御校研究科生徒トシテ入學仕リ度候間御選抜ノ上ハ除ケ)
 御許可相成リ度別紙履歷書身體檢查書相添へ此段奉願候也
 何國以下第一號
書式ニ同シ 何 某印
 年月日 東京高等師範學校長何某殿
 ○書式第九號
 入學願書美用濃紙

私儀師範學校中學校高等女學校教員志望ニ有之候ニ付學力御試驗之上本校卒業生ハ東京師範御校撰科生トシテ入學本科(何部)中何科目修業仕リ候儀御許可相成リ度別紙履歷書身體檢查書相添ヘ此段奉願候也

何國以下第一號書式ニ同シ

年月日

東京高等師範學校長何某殿

何 某印

附錄

身體檢查書記載方心得

- 一 檢查ノ表記及ヒ身長體重胸圍聽力等ノ檢查方法ハ明治三十三年文部省令第四號學生生徒身體檢查規程ニ準スヘシ
- 一 體格ノ强健ト稱スルモノハ發育營養共ニ佳良ニシテ其ノ身長(厘米)ヲ以テ體重(斤)ヲ除シタル商〇三二以上且無病健全ノ者ヲ指ス

- 中等ト稱スルハ發育營養共ニ通常ニシテ其ノ身長(厘米)ヲ以テ體重(斤)ヲ除シタル商〇二六以上且無病ノ者ヲ指ス
- 薄弱ト稱スルハ發育營養共ニ不十分ナルカ或ハ身長(厘米)ヲ以テ體重(斤)ヲ除シタル商〇二六未滿ナルカ或ハ強度ノ脊柱彎曲扁平胸狹小胸若シクハ全身ノ健康ニ直接ノ關係アル慢性ノ疾患アル者ヲ指ス
- 一 中心視方ハスネルン氏ノ試視力表ニ依リテ其ノ記載方ハ20(ト)ト記スヘシ但シ遠視若シクハ近視ニアリテハ二十尺ノ距離ニ於テ二十號ヲ明視シ得ル眼鏡ノ度ヲ記載スヘシ
- 一 色盲ハ其ノ有無若シ其ノ患アル者ハ何色盲ト記載スヘシ
- 一 呼吸器ハ理學的診斷ノ成績ヲ記載スヘシ
- 一 神經系ハ中樞若シクハ末梢神經ニ障害ノ有無ヲ記載スヘシ
- 一 皮膚ハ主トシテ傳染病皮膚病ノ有無ヲ記載スヘシ若シ顎面等ニ現ハレタル皮膚病アルトキハ之ヲモ記載スヘシ

一言語ハ明朗、吃、嘔聲等ヲ記載スヘシ
 一 既往現在ノ疾病又ハ畸形ハ、腦病、肺病、肋膜病、脚氣等ノ曾患、肺病、心臟病、胃腸病等ノ現在及ヒ顯著ナル畸形ヲ記載スヘシ
 一 四肢運動障害ノ有無ニ於テハ、體操遊戲等ヲ行フニ當リ四肢ノ運動ニ障害アルヤ否ヤヲ記載スヘシ

第二 官費專修科規則

(明治三十九年一月十八日定)

文科兼修體操專修科 圖畫手工專修科

第一條 東京高等師範學校規則第八章ニ基キ文科兼修體操專修科圖畫手工專修科ヲ置ク

第二條 生徒ノ定員ハ文科兼修體操專修科約三十五名圖畫手工專修科約二十名トシ試験ノ上明治三十九年四月假入學ヲ許可シ其ノ資性、品行、才能學藝ヲ審査シ適當ト認メタル者ヲ選擇シ次學期ノ初メ

ヨリ本入學ヲ許スモノトス

生徒ノ學資ハ假入學中ハ全ク自辨トシ本入學許可ノ上ハ毎月金四圓ヲ支給ス但シ其ノ支給方法ハ別ニ定ムル所ノ規定ニヨル

第三條 修學年限ハ文科兼修體操專修科ハ明治三十九年四月ヨリ明治四十二年三月ニ至ル三學年トシ圖畫手工專修科ハ明治三十九年四月ヨリ明治四十一年三月ニ至ル二學年トス

第四條 文科兼修體操專修科ノ學科目ハ倫理、教育、體操、生理衛生ヲ主要科目トシ更ニ兼修科目トシテ本科國語漢文部ト同一程度ノ國語漢文、本科英語部ト同一程度ノ英語、本科地理歴史部ト同一程度ノ地理歴史ノ三種ノ中一種ヲ課ス但シ生徒ノ志望ト學力トニヨリ兼修科目ヲ隨意科目トスルコトアルヘシ
 兼修科目中地理、歴史ハ之ヲ割キテ其ノ一科目ノミヲ兼修セシムル

第三章 第二 官費專修科規則

コトアルヘシ
毎週授業時間ノ配當ハ左ノ如シ

學科 兼修科目	第一學年			第二學年			第三學年		
	主要科目	國語漢文兼修ノモ	英語兼修ノモ	國語漢文兼修ノモ	英語兼修ノモ	地理歴史兼修ノモ	主要科目	國語漢文兼修ノモ	英語兼修ノモ
倫理	一						一		
教育							三		
體操及柔道又ハ擊劍	一八						一八		
生理衛生	三								
國語		六			七			六	
漢文		六			七			七	
英語		一五			一五			一三	
地理			五			四			四

第三學年第三學期ニ於テハ體操及柔道又ハ擊劍十八時間トシ其餘ハ專ラ授業練習ニ充ツ
正科ノ外毎年夏期ニ於テ一箇月間游泳ヲ課ス
兼修科目トシテ英語ヲ課セサルモノニハ隨意科目トシテ英語ヲ課スルコトアルヘシ其程度ハ本科國語漢文部又ヒ本科地理歴史部ノ英語ニ同シ

第五條 圖畫手工專修科ノ學科目毎週授業時間ノ配當左ノ如シ

學科 兼修科目	第一學年			第二學年		
	第一學期	第二學期	第三學期	第一學期	第二學期	第三學期
倫理	一	一	一	一	一	一
教育						
手工	三	三	三	二	二	五

第二章 第二 官費專修科規則

圖	數	物	體	合
畫	學	理	操	計
一四	二		二	實習五回 二四
一四	二		二	實習五回 二四
一四	二		二	實習五回 二四
一三		二	二	實習六回 二二
一三		二	二	實習六回 二二
一七				實習六回 二二

第二學年第三學期ニ於テハ右ノ時間ノ内ニテ附屬學校ニ於テ授業
練習ヲナサシム

意科目 英語

科外講義 本校化學動物學植物學擔當ノ教授ヲシテ顔科繪具寫生
法等ニ關シ時々必要ノ注意ヲ與ヘシム

第六條 各專修科入學試驗ヲ分チテ身體檢查、試問及ヒ學科試驗トス
學科試驗ノ科目及ヒ程度左ノ如シ

(一) 文科兼修體操專修科ニ入學スヘキモノニ就キテハ

國語 文法 解釋 作文

漢文 解釋

英語 文法 解釋 作文 (英語兼修志望者ニハ讀
方會話、書取ヲ加フ)

以上豫科修了ノ程度

地理 地誌 地文

歷史 本邦史 東洋史 西洋史

數學 算術 代數 幾何

物理及化學

動物及植物

以上中學校卒業ノ程度

柔道又ハ擊劍(身體強健ニシテ試問成績佳良
者ニハ之ヲ省クコトヲ得)

但シ師範學校官公立中學校及ヒ文部大臣ニ於テ徵兵令第十三條
ニヨリ中學校ノ學科程度ト同等以上ト認メタル私立中學校ノ卒

第三章 第二 官費專修科規則

業生ニハ國語、漢文、英語ノ三科目及ヒ柔道又ハ擊劍ニ限リ試験ヲ行フ

兼修科目ヲ隨意科目トスル者ニハ柔道、擊劍ノ外凡テ中學校卒業ノ程度ニヨリ試験ヲ行フヘク師範學校、官立中學校及ヒ文部大臣ニ於テ徵兵令第十三條ニヨリ中學校ノ學科程度ト同等以上ト認メタル私立中學校ノ卒業生ニハ單ニ柔道又ハ擊劍ニ限リ試験ヲ行フヘシ

(二) 圖畫、手工專修科ニ入學スヘキモノニ就キテハ

國語 文法 解釋 作文

數學 算術 幾何

圖畫 用器畫 自在畫

物理及化學

以上中學校卒業ノ程度

但シ師範學校、官立中學校及ヒ文部大臣ニ於テ徵兵令第十三條ニヨリ中學校ノ學科程度ト同等以上ト認メタル私立中學校ノ卒業生竝ニ小學校本科正教員ノ免許狀ヲ有スル者ニハ圖畫ノ一科目ヲ限リ試験ヲ行ヒ東京美術學校卒業生ニハ學科試験ヲ行ハス

第三 專修科規則(私費) (明治三十九年十一月二十日定)

文科兼修體操專修科 農業植物專修科

第一條 東京高等師範學校規則第八章ニ基キ文科兼修體操專修科、農業植物專修科ヲ置ク

第二條 生徒ノ定員ハ文科兼修體操專修科約三十五名、農業植物專修科約十五名トシ試験ノ上明治四十年四月假入學ヲ許可シ其ノ資性品行才能學藝ヲ審査シ適當ト認メタル者ヲ選擇シ次學期ノ初ヨリ本入學ヲ許スモノトス

生徒ノ學資ハ全ク自辨トシ授業料ハ之ヲ徵收セス但學校長ノ特ニ適當ト認ムル者ニ限り學資ヲ給與スルコトアルヘシ

第三條 修學年限ハ文科兼修體操專修科ハ明治四十年四月ヨリ明治四十四年三月ニ至ル四學年トシ農業植物專修科ハ明治四十年四月ヨリ明治四十三年三月ニ至ル三學年トス

第四條 文科兼修體操專修科ノ學科目ハ第一學年ニハ倫理、國語、漢文、英語、體操ヲ課シ次ノ學年ヨリハ倫理、教育、體操、生理衛生ヲ主要科目トシ更ニ兼修科目トシテ本科國語漢文部ト同一程度ノ國語、漢文、本科英語部ト同一程度ノ英語、本科地理歷史部ト同一程度ノ地理、歷史ノ三種ノ中一種ヲ課ス但兼修科目中地理、歷史ハ之ヲ割キテ其ノ一科目ノミヲ兼修セシムルコトアルヘシ

每週授業時間ノ配當ハ左ノ如シ

學年	學科						
	倫理	教育	體操及柔道 又ハ擊劍	生理衛生	國語	漢文	英語
第一學年	一		一〇		六	四	一五
第二學年	一	二	一六	三	六	六	一五
							八五
第三學年	一	二	一六	三	七	七	一五
							八四
第四學年	一	三	一八		六	七	二三
							九四

科目ノ注記
 主要科目
 國語漢文部
 英語部
 國語部
 地理歷史部
 兼修科目
 國語漢文部
 英語部
 國語部
 地理歷史部

第三章 第三 專修科規則

第四學年第三學期ニ於テ體操及柔道又ハ擊劍十八時間トシ其餘ハ專ラ授業練習ニ充ツ

正科ノ外毎年夏期ニ於テ一箇月間游泳ヲ課ス

第五條 農業植物專修科ノ學科目及每週授業時間ノ配當左ノ如シ

學科目	第一學年			第二學年			第三學年		
	第一學期	第二學期	第三學期	第一學期	第二學期	第三學期	第一學期	第二學期	第三學期
倫理	—	—	—	—	—	—	—	—	—
教育	—	—	—	—	—	—	—	—	—
化學	實驗一回四	實驗一回三	—	—	—	—	—	—	—
動物	—	—	—	—	—	—	—	—	—
植物	實驗二回四	實驗一回四	—	—	—	—	—	—	—
礦物	—	—	—	—	—	—	—	—	—
農學	實驗五回六	實驗五回六	實驗五回八	實驗五回八	實驗五回八	實驗五回八	實驗五回八	實驗五回八	實驗五回八

第六條 各專修科入學試験ヲ分チテ身體檢查試問及學科試験トス學科試験ノ科目及程度左ノ如シ

(一) 文科兼修體操專修科ニ入學スヘキモノニ就キテハ

體操	合計
—	實驗 八回 一九
—	實驗 七回 二一
—	實驗 七回 一九
—	實驗 七回 一九
—	實驗 五回 二〇

隨意科目 英語

漢文 解釋 作文

國語 文法 解釋 作文

英語 文法 解釋 作文 (英語兼修志望者ニ加フ)

地理 地誌 地文

歷史 本邦史 東洋史 西洋史

數學 算術 代數 幾何

物理及化學

動物及植物
體操

以上中學校卒業ノ程度

但師範學校官公立中學校及文部大臣ニ於テ徵兵令第十三條ニ依
リ中學校ノ學科程度ト同等以上ト認メタル私立中學校ノ卒業生
ニハ國語、漢文、英語、體操ノ四科目ニ限リ試験ヲ行フ

(二) 農業植物專修科ニ入學スヘキモノニ就キテハ

國語 文法 解釋 作文
漢文 解釋
英語 文法 解釋 作文
地理 地誌 地文
歷史 本邦史 東洋史 西洋史
數學 算術 代數 幾何

物理
化學

博物 動物 植物 礦物

以上中學校卒業ノ程度

但師範學校官公立中學校及文部大臣ニ於テ徵兵令第十三條ニ依
リ中學校ノ學科程度ト同等以上ト認メタル私立中學校ノ卒業生
ニハ英語、物理、化學、動物、植物、礦物ノ六科目ニ限リ試験ヲ行フ

第四 東京高等師範學校豫科本科

及研究科生徒學資支給規程(明治三十七年三月廿八日何定)

第一條 豫科、本科及研究科生徒ニ支給スヘキ學費ハ全部及一部ノ二
種トス

學費ヲ支給スヘキ人員ハ毎年募集ノ都度文部大臣ノ認可ヲ得テ之

ヲ定ム

第二條 學資ハ全部ヲ一箇月金七圓一部ヲ同金四圓トス

入學退學及第四條ノ場合ニ於テ在校一箇月ニ滿タサル月ノ學資ハ日割ヲ以テ支給ス此場合ニ於テハ全部ハ一日金貳拾參錢一部ハ金拾參錢ノ割ヲ以テ計算ス

第三條 學資ハ毎月計算シ翌月十日迄ニ之ヲ支給ス

第四條 左ノ場合ニ於テハ學資ヲ支給セス

- 一、修學旅行中
- 二、校命ニ依リ入院中
- 三、依願歸省若クハ依願外泊中
- 四、休學停學期間中

第五條 前條一、二ノ場合ニ於テハ退校及歸校ノ日トモ學資ヲ支給セス其他ノ場合ニ於テハ退校及歸校ノ日トモ之ヲ支給ス

附 則

第六條 本規程ハ明治三十七年四月ヨリ實施ス

第七條 本規程實施ノ際在學ノ本科及研究科生徒ニ支給スル學資ハ從前ノ規程ニ據ル但本規程實施後尙豫科ニ止マル者ニハ本規程ニ據リ全部ノ學資ヲ支給ス

第五 東京高等師範學校寄宿舎規則(明治三十七年九月改正)

第一條 本校生徒ハ總テ寄宿舎ニ收容ス

但シ學校ノ都合ニヨリ校外ニ寄宿セシムルコトアルヘシ

第二條 寄宿生ハ之レヲ分チテ各室ニ配當シ每室ニ室長一人ヲ置ク

第三條 室長ハ生徒監ノ指導ヲ受ケ室内一般ノ取締ニ任スヘシ

第四條 寄宿生ハ本校職員及ヒ室長ノ指導ニ從ヒ寄宿舎在學ノ目的ヲ貫徹シ且ツ本校生徒タル面目ヲ保持セムコトヲ務ムヘシ

第五條 受業及外出ノ際ニハ必ス制服ヲ着用スヘシ其他ニ於テハ和服ヲ着用スルコトヲ得此場合ニアリテハ必ス袴ヲ用フヘシ

第六條 外出就業朝起就寢等ノ時限ハ晝夜ノ長短ニヨリ別ニ定ムル所ニヨル可シ

第七條 外來人トノ面會ハ應接所ニ於テスヘシ

第八條 臨時外出歸省若シクハ外泊ハ左ノ場合ニ限リ之ヲ許スコトアルヘシ

- 一 本人疾病ノトキ
- 一 父母近親ノ重病ニ罹リ又ハ死去シタルトキ
- 一 其他特ニ必要ト認ムヘキ事故アルトキ

第九條 父母近親ノ死去シタルトキ歸省セサル者ニハ舍内ニ在リテ忌服ヲ受ケシム

第十條 疾病ノトキハ校醫ノ診斷ヲ受クヘシ

但シ不時ノ發病ニシテ醫員不在ノトキハ生徒監ニ届出テ指揮ヲ請フヘシ

第十一條 舍内ニ於テ治療シ難キ疾病ニ罹リタル者ニハ期限ヲ定メテ外泊通學轉地療養若シクハ入院ヲ命ス

第十二條 夏期休業中ハ退舍セシメ冬期休業及ヒ春期休業中ハ願ニ依リテ外泊ヲ許スコトアルヘシ

第十三條 官物ヲ毀損シ若シクハ紛失シタルトキハ現器又ハ代價ヲ辨償セシムルコトアルヘシ

第十四條 舍費及ヒ食費トシテ學校ニ於テ定ムル所ノ金額ヲ所定ノ期日ニ生徒監ニ納付スヘシ

第十五條 炊事湯沐及ヒ日用品ニ關スル事務ハ寄宿生ノ互選セル委員ヲシテ別ニ定ムル所ノ規定ニヨリ之レヲ處理セシム

第十六條 此規則以外ニ涉ル事項ハ別ニ規定セルコトノ外總テ生徒

監ノ指揮ニ從フヘシ

寄宿舎例規

第一條 室長ハ各室ヨリ候補者二名ヲ推薦セシメ校長其中ニ就キテ之レヲ任命スルモノトス

但シ右ノ例ニ據リ難キトキハ校長之レヲ定ム

第二條 室長ノ任期ハ一學期間トス

第三條 各寄宿舎ニ若干名ノ週番室長ヲ置キ舎内全般ノ取締ニ任セシム

週番室長ハ室長交代期ノ初メニ於テ室長ノ互選セル候補者中ニツキ生徒監之レヲ命ス

但シ其任期ヲ約四週間トス

第四條 室長若シクハ週番室長事故アリテ勤務ニ服スル能ハサルトキハ室長事務ハ該室上席ノ者週番事務ハ次室ノ室長ニ於テ臨時代

理スヘキモノトス

室内生徒ノ席次ハ先ツ級ノ順序ニ據リ同級生ニ就キテハイロハ順ニ據ルモノトス

第五條 室長ノ任務ヲ定ムルコト左ノ如シ

- 一 室内ノ風儀清潔衛生ニ注意スルコト
- 一 諸達命令ヲ傳達シ其施行ヲ監督スルコト
- 一 貸與品給費及ヒ諸納付金ノ取扱ヲナスコト
- 一 諸備品ヲ管理シ破損品ノ取扱ヲナスコト
- 一 室内生徒ノ勤務ヲ指導監視スルコト
- 一 定例大掃除ノ節生徒監及ヒ校醫ノ檢閲ヲ受クルコト
- 一 室内生徒ノ願届ヲ取扱フコト
- 一 外泊生徒ノ物品ヲ保管スルコト
- 一 病人ニ關スル事務ヲ取扱フコト

- 一 火ノ元及ヒ戸締ニ注意スルコト
- 一 各室ノ日誌ヲ擔當スルコト
- 第六條 週番室長ノ任務ヲ定ムルコト左ノ如シ
 - 一 寄宿舎全般ノ風儀清潔衛生ニ注意スルコト
 - 但シ食堂浴室理髮及ヒ飲食物ノ用達ヲナス出入商人ニ關スル事項ハ炊事委員ニ圖書縦覽室ニ關スル事項ハ圖書委員ニ委任スルコト
 - 一 諸達命令ノ傳達ヲナスコト
 - 一 應接室休養室共同揭示場盥漱場物干場脱履場共同物置場便所等ニツキテ注意スルコト
 - 一 生徒監ノ許可ヲ得テ室長會ヲ開キ其議事ヲ整理スルコト
 - 一 室長會ノ記録ヲ擔當スルコト
 - 一 室長會ノ決議ヲ生徒監ニ申告スルコト

- 一 食堂浴室等ニ關スル事項ニツキ意見アルトキハ之ヲ炊事委員ニ申出ツルコト
- 一 被服書籍及ヒ學用品等ニ關スル出入商人ノ監督ニ注意スルコト
- 一 其他臨時ノ諸件ヲ處理スルコト
- 第七條 年中ノ日課時限ヲ定ムルコト左ノ如シ

月	起 床	朝 食	晝 食	夕 食	消 燈
十一 十二 十三	午前六時	自午前六時半 至全七時半	自午前十一時半 至午後一時	自午後五時 至全六時	午後十時
七 四 五 六	午前五時半	自午前六時 至全七時	自午前十一時半 至午後一時	自午後五時半 至全七時	午後十時

- 第八條 外出時限ハ授業時間及ヒ特ニ在舎ヲ命シタル場合ノ外平日ハ朝食後ヨリ午後八時半迄休日ノ前夜ハ午後十時迄トス
- 第九條 各自ノ名札ヲ所定ノ場所ニ掲ケ在舎若シクハ外出ヲ明カニスヘシ

第十條

左ノ場合ニハ願書ヲ差出シ許否ヲ俟ツヘシ

一 寄宿舎規則第八條ニ據リ歸省若シクハ外泊セントスルトキ(同條

第一項第二項ノ場合ニアリテハ醫師ノ診斷書ヲ添ヘ校長宛又第

三項ノ場合ニアリテハ事情ヲ詳記シ保證人連印ノ上校長宛)

一 歸省若シクハ外泊中豫定期限ニ歸舎シ得サルトキ(該時限前其事

由ヲ證スヘキ書類ヲ添ヘ校長宛)

一 規定ノ時間外ニ外出シ若シクハ臨時ニ外泊セントスルトキ(事情

ヲ詳記シ生徒監宛)

一 學友ノ病氣看護ノ爲メ缺課セントスルトキ(生徒監宛)

第十一條

左ノ場合ニハ願書ヲ差出スヘキモノトス

一 規則第八條ニ據リ忌服ヲ受クルトキ(校長宛)

一 病氣ノ爲メ缺課若シクハ就褥セントスルトキ(生徒監宛)

一 病室ニ入ラントスルトキ(生徒監宛)

一 校命ニヨリ若シクハ校長ノ許可ヲ得テ旅行轉舎入院轉地療養歸省若シクハ外泊セントスルトキ(行先ヲ詳記シ生徒監宛外泊中宿所ヲ轉シタル場合ニハ更ニ届出)

一 歸省旅行若シクハ外泊先ヨリ歸舎シタルトキ(生徒監宛)

一 轉地療養一週間以上ニ涉ルトキ(主任醫ノ意見ヲ聞キ每週生徒監宛病狀ヲ報告スヘシ休學ノ場合ニアリテハ醫師ノ診斷書ヲ添ヘ

毎月一回校長宛其病狀ヲ報告スヘシ)

一 金錢其他物品ノ紛失シタルトキ(其時日員數等ヲ詳記シ速ニ生徒

監宛)

一 保證人變更改姓名戸籍謄本添付及ヒ改印シタルトキ(校長宛)

第十二條 願届ハ總テ室長ノ檢印ヲ受ケテ生徒監ニ差出スヘシ

外泊ト歸舎トノ願届ニハ炊事委員長ノ檢印アルヲ要ス

第十三條 臨時外出若シクハ臨時外泊ノ際ハ名札ニ外出證ヲ添ヘテ

門衛ニ交付シ歸校ノ節之レヲ受ケ取り外出證ハ直チニ之レヲ生徒
監ニ返納スヘシ

第十四條 學校貸與品ノ修理ヲ要スルトキハ修理申立簿ニ記入シ其
旨ヲ室長ニ通シタル後チ該帳簿ヲ寄宿舎事務室ニ持參シ同室内所
定ノ場所ニ掲ケ置クヘシ

第十五條 各室ニ常番ヲ設ケ毎日午前八時迄ニ室内ヲ掃除スヘシ又
毎月二回室員全體ニテ大掃除ヲ行ヒ室内及ビ周圍各部ノ清潔整頓
ヲ圖ルヘシ

服裝心得

本校生徒ハ式場及ヒ會合ノ場合ニ於ケル服裝ニ關シ左ノ通り心得ヘ
シ
一 三大節拜賀式及ヒ卒業式ニ參列スル時ハ勿論校命ニ依リ講堂或ハ
其他ノ場所ニ參集スル場合並ニ校友會大運動會校友會大會又ハ校

外ノ人士ヲ招聘シヲ開催スル校友會談話會ニ參會スル時ハ必ス制
服ヲ着用シ容儀ヲ正シクスヘシ

一 校長或ハ他ノ職員ト生徒トノ談話會寄宿舎懇話會校友會ノ各部カ
本校構内ニ催ス會合及ビ生徒ノ間ニ組織セル學會等ニ出席スル場
合ニハ和服ヲ着用スルコトヲ得但シ此場合ニ在リテハ必ス袴ヲ着
用スルモノトス

缺課内規

- 一 左ノ場合ニハ本人ノ請願ニヨリ時日ヲ限り歸省ヲ許可ス
- (イ) 父母ノ重病ニ罹リタル場合
- (ロ) 休業ヲ利用セル修學旅行中祖父母叔伯父母兄弟姉妹ノ重病ニ罹
リタル場合

- 一 教官若シクハ近親死去ノ場合ニハ左ノ規定ニ從ヒ會葬セシム
- (イ) 現任教授及助教死去ノ場合ニハ全校生徒ヲシテ會葬セシメ又

其父母祖父母及ヒ妻子死去ノ場合ニハ教授ヲ受ケタル學級ヨリ各一名ヲ總代トシテ會葬セシム

但シ假葬儀執行ノ場合ニハ其宅ニ就キ弔詞ヲ呈セシムルニ止ム

(ロ) 現任講師死去ノ場合ニハ教授ヲ受ケタル生徒ヲシテ悉皆會葬セシメ又其父母及ヒ妻子死去ノ場合ニハ教授ヲ受ケタル學級ヨリ各一名ヲ總代トシテ會葬セシム

但書前項ニ同ジ

(ハ) 退職教授助教及ヒ講師死去ノ場合ニハ教授ヲ受ケタル學級ヨリ各一名ヲ總代トシテ會葬セシム

(備考) 右三項ノ場合ニ於テハ臨時外出ノ手續ニヨリ外出セシム

一 舊師若シクハ保證人死去ノ場合ニハ本人ノ請願ニヨリ課業ヲ缺キ會葬セシムルコトアルベシ

(備考) 前ニ同ジ

一 父母近親ノ喪ニ丁リタル場合ニハ左ノ規定ニ從ヒ忌服ヲ受ケシム

父母 七日以内

祖父母叔伯父母兄弟姉妹 三日以内

忌服中ハ本人ノ請願ニヨリ歸省ヲ許可ス

但シ歸校ニ要スル日數ハ右ノ制限以外トス

一 本校生徒死去ノ場合ニハ同級生徒及ヒ同縣出身ノ生徒ニ限り其出願ニ依リ會葬シ若シクハ遺骸或ハ遺骨ヲ見送ルコトヲ許ス

右ノ場合ニ於テ校友會ヨリ其總代トシテ會員壹名ノ會葬及ヒ校友會役員タリシ生徒ノ死去セル場合ニ於テ同會若シクハ同會ノ一部ヲ代表シテ會員五名以内會葬スルコトヲ許ス

一 左ノ場合ニハ當日課業ノ全部若シクハ一部ニ缺席スルコトヲ許ス

(イ) 校醫外泊通學者ニアリテハ其主治醫診斷ニヨリ缺課ヲ要スト認

メタル場合

- (ロ) 臨時發病ノタメ生徒監ニ於テ課業ニ堪ヘスト認メタル場合
- (ハ) 學友ノ病氣看護ノタメ生徒監ニ於テ缺課ヲ要スト認メタル場合

第六 圖書館規則 (明治三十五年六月改正)

- 第一條 東京高等師範學校圖書館ハ本校ノ圖書ヲ貯藏スル所トス
- 第二條 教官及ヒ講師ハ公務上必要ノ場合ニ於テハ圖書館ニ入り圖書ヲ檢索スルコトヲ得
- 第三條 教官講師ハ一員二十部五十冊其ノ他ノ職員ハ一員五部二十冊ヲ限リ圖書ヲ借受スルコトヲ得
- 第四條 各學科研究室ニ於テ特ニ多數ノ參考書ヲ備ヘ置クヲ要スルトキハ學校長ノ許可ヲ得テ冊數ノ制限ヲ設ケス當該學科主任教授之レヲ借受スルコトヲ得

- 第五條 寄宿舍生徒共用ノ爲ニ特ニ圖書ヲ帶出スル必要アルトキハ學校長ノ許可ヲ得テ生徒監之レヲ借受スルコトヲ得
- 第六條 附屬學校職員共用ノ爲ニ特ニ圖書ヲ帶出スル必要アルトキハ本校ニ於テ差支ナキモノニ限リ學校長ノ許可ヲ得テ附屬學校主事之レヲ借受スルコトヲ得
- 第七條 第四條乃至第六條ノ圖書ハ借受者之カ保管ノ責ニ任スヘシ
- 第八條 諸官廳ヨリ圖書ノ借受ヲ照會シ來ルトキハ差支ナキトキニ限リ之レヲ貸附スヘシ
- 第九條 本科生ノ教科書若シクハ參考書ニシテ本校貯藏ノモノハ本校ニ於テ差支ナキモノニ限リ受持教官講師ノ保認證ニ因リ之ヲ貸附スヘシ而シテ尙ホ殘餘アルトキハ研究科專修科及ヒ撰科生ニモ貸附スルコトアルヘシ
- 第十條 圖書ヲ借受セントスル者ハ自ラ圖書館ニ至リ定式ノ證書用

紙ニ書名冊數番號姓名年月日ヲ詳記シ捺印シテ掛員ニ差出スヘシ

第十一條 借受シタル圖書ハ毎年七月十一日ヨリ同十五日迄ニ返納スヘシ尤モ時宜ニ因リ臨時返納セシムルコトアルヘシ

第十二條 本校生ニシテ夏期休業中教科書及ヒ參考書ノ借受ヲ請フ者ハ本校ニ於テ差支ナキモノニ限り受持教官及ヒ講師ノ保認證書ニ因リ一員三部二十冊ヲ限り貸附スルコトアルヘシ

但シ本條ハ東京以外ノ地ニ旅行又ハ歸省スル者ニハ之ヲ適用セス

第十三條 生徒歸省等ノ爲メ校内ニ寄宿セサルモノハ借受ノ圖書ヲ返納スヘシ

第十四條 職員ノ退職シ或ハ轉任シタル者及ヒ生徒ノ退學シタル者ハ其ノ借受セル圖書ヲ直ニ返納スヘシ卒業スヘキ生徒ハ卒業證書ヲ受クル前ニ返納スヘシ

第十五條 閱覽室ハ休業日ヲ除キ毎日午前七時三十分ヨリ午後九時マテノ間之ヲ開ク

但シ臨時之ヲ閉ツルコトアルヘシ

第十六條 夏期冬期休業中ハ圖書ノ閱覽ヲ許サス

第十七條 圖書ヲ閱覽スル者ハ定式ノ證書用紙ニ書名冊數番號月日姓名ヲ詳記シテ借受シ閱覽了レハ直ニ返納スヘシ

第十八條 圖書ヲ閱覽スルコトヲ得ル者ハ當校ノ職員生徒其ノ他學校長ノ特許ヲ得タル者ニ限ルヘシ

第十九條 學校長ヨリ圖書閱覽ノ特許ヲ得タル者ニハ定式ノ圖書閱覽票ヲ交附ス

(參考)圖書閱覽票

第三章 第六 圖書館規則

表 面

自明治 年 月 日
至明治 年 月 日

圖書閱覽票

(閱覽票ヲ得ヘキ資格)

東京高等師範學校之印

氏 名

裏 面

- 一、此票ヲ交附セラレタル者ハ凡テ圖書閱覽ニ關スル規則ヲ遵守スヘシ
- 一、圖書ヲ閱覽セントスルトキハ此ノ票ヲ掛員ニ示スヘシ
- 一、此票ハ他人ニ轉貸スルコトヲ得ス又遺失シタルトキハ速ニ届出ツヘシ

第二十條 閱覽室ニ於テ閱覽スル圖書ハ帶出ノ手續ヲ經ルニ非ザレハ室外ニ携出スルヲ許サス

第廿一條 本校寄宿舎ニ入舎シ居ル生徒ニハ休業日ニ一員二部十冊

ヲ限リ圖書ヲ貸附スルコトアルヘシ

第廿二條 前條ノ圖書ハ休業前日午後零時半ヨリ圖書館閉鎖ノ時マテノ内ニ貸附シ休業翌日午前七時半ヨリ八時マテニ返納セシム

第廿三條 圖書筆紙墨ノ外閱覽室内ヘ携帶スルヲ許サス

第廿四條 閱覽室内ニ在リテ喫煙音讀談論雜話等總テ他ノ閱覽者ノ障礙トナル舉動ヲ禁ス

第廿五條 借受シタル圖書ヲ紛失シタルモノハ同一ノ書ヲ以テ之ヲ償ハシム尤モ時宜ニ依リ代金ヲ以テ償ハシムルコトアルヘシ

第廿六條 借受シタル圖書ヲ毀損或ハ汚損シタル者ハ其ノ損害ノ多少ニ準シ同一ノ書ヲ以テ之レヲ償ハシメ或ハ之ヲ修繕セシム尤モ時宜ニ依リ代金ヲ以テ償ハシムルコトアルヘシ

第廿七條 日高文庫及ヒ福富文庫ノ圖書ハ本館貯藏ノ圖書ト同一ノ取扱ヲナス

第七 生徒服制

(明治三十二年六月八日(舊定同三)十三年九月同三十六年七月改正)

- 一、冬服 地質紺色ヘル立襟背廣形、着用期限十月一日ヨリ五月三十一日ニ至ル
- 一、夏服 地質鼠色セル立襟背廣形、着用期限六月一日ヨリ九月三十日ニ至ル
- 一、外套(頭巾付)地質濃紺絨
- 一、帽子(白海軍形)地質黑絨
- 一、徽章 全形五三ノ桐葉形ヲ金色トシ中央ニ高師ノ二字ヲ磨キトス
(全形一寸一分五厘 横一寸一分)
- 一、襟印 豫科ヲYトシ本科ヲHトシ研究科ヲKトシ専修科及罷科ヲSトス

第八 東京高等師範學校事務規程(明治三十六年八月)

第一章 通則

- 第一條 本校ニ庶務、教務、會計ノ三課ヲ置キ事務ヲ分掌ス
- 第二條 圖書館ニ主幹、寄宿舎ニ舍務主任、醫局ニ醫務主任、各課ニ課長ヲ置ク
- 第三條 主幹ハ教授舍務主任ハ生徒監、醫務主任ハ校醫、課長ハ書記ヲ以テ之ニ充ツ
- 第四條 各部(圖書館、寄宿舎、醫局、各)所屬ノ各員ハ各其主幹、主任、課長ノ指揮ヲ受ケ職務ニ従事ス
- 第五條 各部ノ主管事務ニシテ他ノ部ニ關係アルトキハ必ス當該部ヘ合議スヘシ
- 第六條 公文書類ハ各其主管ノ部ニ於テ整理保存スヘシ

第二章

第七條 庶務課ニ於テハ左ノ事務ヲ掌理ス

- 一 御影及勅語保管ニ關スル事項
- 一 校長ノ官印及校印ノ管守ニ關スル事項
- 一 機密ニ關スル事項
- 一 公文書類ノ接受發送ニ關スル事項
- 一 諸規則ノ制定變更等ノ審査ニ關スル事項
- 一 職員ノ進退身分及服務ニ關スル事項
- 一 職員ノ叙位叙勳ニ關スル事項
- 一 外國留學生ニ關スル事項
- 一 祝日祭日及卒業證書授與等ノ儀式ニ關スル事項
- 一 本校一覽及統計報告ニ關スル事項
- 一 博覽會共進會及展覽會ニ關スル事項

第八條 教務課ニ於テハ左ノ事務ヲ掌理ス

- 一 褒賞ニ關スル事項(生徒ニ關スルモノヲ除ク)
- 一 當直ニ關スル事項
- 一 會議室ノ管理ニ關スル事項
- 一 各課ニ屬セサル事項
- 一 學科課程ニ關スル事項
- 一 教室、教具ニ關スル事項
- 一 試業ニ關スル事項
- 一 生徒募集、入學、退學、卒業、賞罰ニ關スル事項
- 一 教員免許狀ニ關スル事項
- 一 生徒學籍ニ關スル事項
- 一 生徒修學旅行ニ關スル事項
- 一 生徒ノ學校等參觀ニ關スル事項

- 一 卒業生ニ關スル事項
 - 一 參觀人ニ關スル事項
 - 一 講堂ノ管理ニ關スル事項
 - 一 其他教務ニ屬スル一切ノ事務
- 第九條 會計課ニ於テハ左ノ事務ヲ掌理ス
- 一 經常臨時歲入歲出概算及豫算決算ニ關スル事項
 - 一 官有財産及資金ノ保管ニ關スル事項
 - 一 物品ノ出納、保管及賣却ニ關スル事項
 - 一 金錢ノ收支及保管ニ關スル事項
 - 一 經常臨時歲入歲出及物品證明ニ關スル事項
 - 一 營繕ニ關スル事項
 - 一 洒掃及道路撤水除雪ニ關スル事項
 - 一 通信機及暖室器ニ關スル事項

- 一 備人ノ備罷監督ニ關スル事項
 - 一 校内ノ警備取締ニ關スル事項
 - 一 職員食堂ノ管理ニ關スル事項
 - 一 其他會計ニ屬スル一切ノ事務
- 第十條 圖書館ニ於テハ左ノ事務ヲ掌理ス
- 一 圖書印章ノ管守ニ關スル事項
 - 一 圖書ノ出納、整理、保存ニ關スル事項
 - 一 圖書ノ閱覽ニ關スル事項
 - 一 圖書ノ寄贈及交付ニ關スル事項
 - 一 官報、新聞、雜誌等ノ出納、整理、保存ニ關スル事項
 - 一 其他圖書ニ關スル一切ノ事務
- 第十一條 寄宿舎ニ於テハ左ノ事務ヲ掌理ス
- 一 生徒ノ入舎、退舎、外宿、入院、旅行、歸省等ニ關スル事項

- 一 生徒ニ支給スル學費ニ關スル事項
 - 一 寄宿舍ノ衛生ニ關スル事項
 - 一 賄方等ノ傭罷監督ニ關スル事項
 - 一 食物勘査ニ關スル事項
 - 一 其他寄宿舍ニ屬スル一切ノ事務
- 第十二條 醫局ニ於テハ左ノ事務ヲ掌理ス
- 一 校地校舎ノ衛生ニ關スル事項
 - 一 生徒ノ衛生ニ關スル事項
 - 一 生徒ノ疾病治療ニ關スル事項
 - 一 身體檢査ニ關スル事項
 - 一 防疫ニ關スル事項
 - 一 其他醫務ニ屬スル一切ノ事務
- 第十三條 附屬ノ學校及教育博物館ニ於テハ其主管ノ事務ニ關シテ

- ハ直接其處理(立案、發送、保存其手續ヲ含ム)ニ任スヘシ
委任又ハ秘密ニ關スル事項ノ外校名又ハ校長名ヲ以テ發送スルモ
ノハ總テ本校庶務課ニ合議スヘシ
- 第三章 雜則
- 第十四條 事務員昇校スルトキハ必ス出勤簿ニ捺印スヘシ上官ノ命
ニ依リ休暇日ニ出勤スルトキモ亦同シ
- 第十五條 事務員病氣其他ノ事故ニ依リ缺勤セントスルトキハ出勤
時間前ニ其ノ旨届出ツヘシ但シ病氣缺勤七日以上ニ涉ルトキハ醫
師ノ診斷書ヲ添フヘシ
- 第十六條 事務員出勤時間外ニ勤務スルカ若クハ休業日ニ出勤スル
トキハ其ノ旨必ス當直ニ届出ツヘシ
- 第十七條 事務員住所ヲ移轉シ姓名ヲ變更シ印章ヲ改刻シタルトキ
ハ其ノ都度届出ツヘシ

第十八條 事務員病氣其ノ他ノ事故ニヨリ居住地ヲ離レントスルト
 キハ學校長ノ許可ヲ受クヘシ
 但シ賜暇中ハ旅行日數及場所ヲ記シ届出ツヘシ
 第十九條 事務員官廳其ノ他ヨリ本校ヲ經由セスシテ直チニ辭令書
 等ヲ受ケ其ノ事項ノ履歷上ニ關係アルモノハ其都度届出ツヘシ
 第二十條 各部及附屬學校附屬教育博物館ノ事務主任ハ毎月一回集會
 シテ事務上ノ打合セラ爲スヘシ但シ各主任ハ事務擔當者ヲシテ出
 席セシメ若クハ代理ハシムルコトヲ得
 第四章 附則
 第二十一條 本規程ハ明治三十六年九月一日ヨリ施行ス
 第二十二條 明治三十二年四月十一日改定高等師範學校事務假規程
 ハ本規程施行ノ日ヨリ廢止ス

第九 東京高等師範學校評議委員會規程

(明治三十八年七月改正)

第一條 本校重要ノ事項ニ關シ學校長ノ諮詢ニ應スル爲メ評議委員
 會ヲ設ク
 第二條 評議委員會ハ左ノ委員ヲ以テ之ヲ組織ス
 一 教授 十名
 二 生徒監 一名
 三 附屬學校主事
 四 幹事
 學校長ハ必要ト認ムルトキ評議委員ニアラサル職員ヲシテ評議
 委員會ニ臨時出席セシムルコトアルヘシ但シ可否ノ數ニ加ラス
 第三條 教授生徒監ニシテ評議委員タルヘキ者ハ學校長之ヲ命ス
 前項評議委員ノ任期ハ三箇年ヲ一期トシ補闕委員ハ前任者ノ殘任

期間在任ス

第四條 學校長ハ評議委員會ヲ召集シ其議長トナル

評議委員會ハ毎月一回之ヲ召集ス但シ七月及八月ヲ除ク

第五條 評議委員ハ他ノ評議委員二名以上ノ同意アルトキハ評議委員會ノ召集ヲ請求スルコトヲ得

第六條 教授助教授ハ他ノ教授助教授四名以上ノ同意アルトキハ評議委員會ノ議案ヲ提出スルコトヲ得

前項議案ヲ評議スル評議委員會ニハ提出者ノ一名ハ説明者トシテ出席スヘキモノトス

附則

第七條 職務上當然評議委員タル者ノ外現任評議委員ハ此規程施行ノ日ヨリ其任ヲ解カレタルモノトシ此際任命セラルヘキ評議委員ノ任期ハ特ニ明治四十一年三月末日マテヲ一期トス

第十 東京高等師範學校教授會規程

(明治三十四年三月十八日定)

第一條 重要ノ教務ヲ諮詢スル爲メ本校ニ教授會ヲ置キ教授ヲ以テ會員トス

但シ學校長ハ必要ト認ムルトキ助教教授講師ヲシテ本會ニ列席セシムルコトアルヘシ

第二條 學校長ハ教授會ヲ召集シ其議長トナル
但シ學校長事故アルトキハ上席教授之ニ代ル

第三條 教授會ハ會員過半数ノ出席アルニアラサレハ開會セス

第四條 決議ハ出席會員ノ過半数ニ依ル

但シ可否同數ナルトキハ議長ノ意見ニ依ル

第五條 教授ハ教授會ノ議ニ附セント欲スル事項アルトキハ學校長ニ申請スルコトヲ得

第六條 教授會ハ毎月一回之ヲ開ク

但シ特ニ緊急ノ事件アルトキハ隨時之ヲ開ク

第七條 教授會記録ハ教務課ニ於テ筆記保管ス

第十一 學級主任規程(明治三十七年四月定)

第一條 本校各部各學年(各學年中數組ニ分レタルトキハ其各組ヲ以テ一學級トス以下做之)ニ學級主任一名ヲ置キ關係教授中ニ就キ每學年學校長之ヲ命ス但必要ニ應シ二名ヲ置クコトアルヘシ

第二條 學級主任ハ左ノ事項ノ調査ヲ掌ルモノトス

一 生徒ノ勤怠、性行及學業ノ成績ニ關スルコト

二 生徒ノ處罰、休學、退學ニ關スルコト

三 其他當該學級ノ利害ニ關スルコト

第三條 學級主任ハ擔當ノ事項ニ關シ關係教官講師ノ一部若ハ全體

ノ協議會ヲ開クコトヲ得

第四條 學級主任ハ擔當ノ事項ニ關シテハ教務課ヲシテ其事務ヲ補助セシムルコトヲ得

附 則

第五條 本規程ハ明治三十七年四月一日ヨリ施行ス

第六條 明治三十四年三月十六日定教務委員規程ハ本規程施行ノ日ヨリ廢止ス

第十二 學科主任規程(明治三十七年四月定)

第一條 左ノ各學科ニ學科主任一名ヲ置キ關係教授中ニ就キ每學年學校長之ヲ命ス但關係教授ナキトキハ助教授或ハ講師ヲ以テ之ニ充ツルコトヲ得

一 倫理

一 名

二	教育學	一名
三	心理學	一名
四	國語及言語學	一名
五	漢文	一名
六	外國語	一名
七	歷史	一名
八	地理	一名
九	物理學、天文氣象	一名
十	數學、簿記	一名
十一	動物學、生理學及衛生	一名
十二	植物學	一名
十三	礦物學及地質學	一名
十四	農學	一名

十五	化學	一名
十六	哲學、論理學	一名
十七	法制經濟	一名
十八	手工	一名
十九	圖畫	一名
二十	音樂	一名
廿一	體操	一名
第二條 學科主任ハ左ノ事項ヲ掌ルモノトス		
一	教授要旨及教授細目ヲ整頓スルコト	
二	教科用書ニ關シ提案スルコト	
三	教授分擔ニ關シ提案スルコト	
四	修學旅行ニ關スルコト	
五	教授上ニ要スル教科用書、參考書、標本、藥品、材料等ニ關スル經費	

豫算ヲ調査スルコト

六 其他當該學科ノ教授ニ關スルコト

第三條 學科主任ハ擔當ノ事項ニ關シ關係教官講師ノ一部若ハ全體ノ協議會ヲ開クコトヲ得

第四條 學科主任ハ擔當ノ事項ニ關シテハ教務課ヲシテ其事務ヲ補助セシムルコトヲ得

附 則

第五條 本規程ハ明治三十七年四月一日ヨリ施行ス

第六條 明治三十四年三月十六日定主任教授規程ハ本規程施行ノ日ヨリ廢止ス

第十三 教官心得(明治三十七年四月十五日改定)

第一 服 務 上

第一條 本校教官ハ官吏服務規律ニ注意スヘシ

第二條 本校ニ本務ヲ奉スルモノハ豫メ學校長ノ許可ヲ得ルニ非サレハ他ノ職務ニ從事スヘカラス

前項ノ締約解約ハ其都度遲滞ナク届出ツヘシ

第三條 教官ハ教授訓練其他學校ノ利害ニ關係アル事項ニ就キ其意見ヲ學校長ニ具申スルコトヲ得

第四條 教官ハ時々附屬學校ノ教授訓練ノ狀況ヲ視察シ意見アラハ主事又ハ學校長ニ申告スヘシ

第二 教 授 上

第五條 教官ハ師範教育令ノ趣旨ヲ體シ平素生徒ノ品性、學業ニ留意シ其修養發達ヲ勉ムヘシ

第六條 教官ハ授業ノ際毎時間正確ニ生徒ノ出席缺席ヲ帳簿ニ記入スヘシ

第三章 第十三 教官心得

第七條 教官ハ擔當學科ニ關シ學科主任ト協議シテ該學科ノ教授要旨及教授細目ヲ調製シ其他教授上ノ整頓ヲ計ルヘシ

第八條 教官ハ每學期ノ終ニ際シ其學期間ニ於ケル教授ノ經過ヲ記シ學校長ニ申告スヘシ但教官其任ヲ去ルトキハ其學期ニ於ケル退職日迄ノ分ヲ本文ノ例ニ依リ遲滞ナク申告スヘシ

第三 試驗

第九條 試驗ハ臨時試驗ト學年試驗ノ二種トス

第十條 試驗問題ハ其都度學校長ニ申報スヘシ

第十一條 臨時試驗ハ臨時ニ其擔當ノ日課時間ニ於テ之ヲ施行ス但施行ノ數日前其旨生徒ニ豫告スヘシ

第十二條 學年試驗ハ每學年ノ終リ學年ノ最終日前凡三週日頃ヨリニ於テ特ニ試驗日課表ヲ定メ之ヲ施行ス

學年試驗ノ答案ハ直チニ教務課ニ回付スヘシ

第十三條 學年成績ハ每學年ノ終ニ於テ各科目毎ニ其擔當教員該學年內ニ施行シタル學年臨時兩試驗ノ成績ヲ參按シ評定スルモノトス

前項成績ハ直チニ教務課ニ回付スヘシ

第十四條 學年試驗ハ最後ノ學年ニ於テハ第二學期ノ終リ(學期最終日ヨリ凡一週日前)ニ於テ之ヲ行フ

第十五條 成績ハ甲乙丙丁ノ四等ニ分チテ評定シ丙以上ノモノヲ及第トス

第十六條 成績全體ノ及第落第ハ教員會議ニ付シ學校長之ヲ決ス

第四 服裝

第十七條 教官ノ着スヘキ平常ノ服裝ハ「フロックコート」黑色又ハ紺色「モーニングコート」無地脊廣トシ病氣ノ場合ニ於テハ羽織(紋付)袴ヲ着用スルコトヲ得

式場ニ列スルトキハ禮服若クハ「フロックコート」ニ限ルモノトス

第五 諸 手 續

第十八條 教官新任ノ際ハ履歷書(本校用紙ヲ)ヲ庶務課ヘ、印鑑届ヲ會計課ヘ差出スヘシ

第十九條 住所ハ新任又ハ轉居ノ際遲滞ナク庶務課ヘ通知スヘシ

第二十條 病氣等ノ爲メ課業會議又ハ式日ニ缺席スルトキハ其出席スヘキ時刻前ニ届出ツヘシ但病氣ノ爲メ缺席連續七日以上ニ及フトキハ醫師ノ診斷書ヲ添フヘシ

第二十一條 修學旅行學術研究學事視察等ノ爲メ出張ヲ命セラレタルトキハ出發ノ前日迄ニ出發届ヲ歸校シタルトキハ直チニ歸校届及ヒ歸校後一週間以内ニ行程及ヒ報告書ヲ差出スヘシ

第二十二條 物品ノ購入修理ヲ要スルトキハ請求用紙ニ品名數量年月日ヲ記入シ學科主任ニ差出スヘシ

第二十三條 本校ヲ經由セス他ヨリ直接ニ辭令若クハ囑託ヲ受ケタルトキ其他身分進退履歷ニ關係アル事項ハ其都度辭令寫若クハ囑託其他ノ事項ノ要領ヲ記載シ學校長ニ届出ツヘシ

第六 雜 件

第二十五條 教官ハ本校諸規則ヲ詳知スヘシ

第二十六條 校達其他ノ通知ハ可成揭示場(東館西館ノ渡り廊下館)竝ニ會議室ノ揭示ニ就キ了知スヘキモノトス

第二十七條 授業中ハ特ニ通知シタル場合ノ外參觀人ニ對シ生徒ヲシテ敬禮ヲ爲サシメサルモノトス

第二十八條 願書ヲ差出シタルマ、許可ヲ待タスシテ職務ヲ離レ又ハ旅行スルカ如キハ第二十四條ノ趣旨ニ違背スルモノナレハ必ス指令ヲ待テ決行スヘシ

第二十九條 病氣、父母ノ祭日等特ニ休業ヲ許サレタル場合、本務ニ差支ヘタル場合(他ニ本務ヲ有スル者)ノ外私事ノ故障ニ由リ缺勤セントスルモノハ必ス豫メ學校長ノ許可ヲ得ヘシ(第二十四條參照)

第三十條 忌引届ニハ其親族關係ヲ明記スヘシ

第三十一條 電話ニテ缺勤通知ノ向ハ更ニ書面ヲ以テ届出ツヘシ

第三十二條 學校ニ危害ヲ及ホス非常ノ變災ニハ直チニ出校シテ救急ニ盡力スヘシ

第三十三條 各授業時間ノ始終ハ喇叭ヲ以テ合圖ヲ爲ス但午前及午後ニ於ケル最初ノ授業時間ニハ始業ノ十分前ニ用意ノ合圖ヲ爲ス

附

本心得ハ第二條第二十四條、第二十八條ノ外ハ之ヲ講師ニ準用ス

第十四 生徒受業心得(明治三十七年四月定)

第一條 各部各學年(各學年ニシテ數組ニ分レタル場合ニハ各組ヲ以テ一學級トス以下做之)ニ級長一名ヲ置ク

第二條 級長ハ教官講師ヲ助ケテ教室ノ整理及教室内ニ於ケル生徒ノ取締又ハ學校ノ示達ヲ傳フル等ノコトニ從フヘシ

第三條 級長ハ每學年ノ始メニ於テ學校長之ヲ命ス

第四條 級長ハ當該學級ノ生徒中ニツキ級長代理者ヲ定メ届ケ出ツヘシ

級長代理者ハ級長不在ノトキ其代理ヲ爲スヘシ

第五條 級長ハ其任務ヲ果ス爲メ他ノ生徒ヲシテ補助ヲ爲サシムルコトヲ得

第六條 各授業時間ノ始終ハ喇叭ヲ以テ合圖ス但午前及午後ノ最初ノ授業時間ニハ始業ノ十分前ニ用意ノ合圖ヲ爲ス

第七條 生徒ハ始業ノ合圖ニテ直チニ教室ニ入り座席ニ就クヘシ

第三章 第十四 生徒受業心得

第八條 授業始終毎ニ生徒ハ教官講師ニ向ヒテ齊シク立禮スヘシ
第九條 授業終リタルトキハ生徒ハ直チニ教室ヲ退クヘシ但級長ハ
教室内ヲ整理シタル後ニ於テスヘシ

第十條 生徒ハ課業時間外ニ於テ教室内ニ入ルコトヲ得ス但必要ニ
依リ教官講師ノ許可ヲ得タルモノハ此限ニアラス

第十一條 級長ハ教室内ニ於ケル窓掛ノ開閉塗板ノ拂拭暖爐ノ取扱
机ノ配列等ニ注意スヘシ

附則

第十二條 本規則ハ明治三十七年四月一日ヨリ施行ス

第十三條 明治三十三年七月改正教室取締内規ハ本規則施行ノ日ヨ
リ廢止ス

第十五 東京高等師範學校三大節拜賀式

内規

(明治三十三年十一月二十日改正)

第一條 本校職員生徒及ヒ附屬學校職員生徒ハ新年、紀元節、天長節ニ
ハ必ス一定ノ場所ニ於テ拜賀式ヲ行フ

第二條 三大節拜賀式次第ハ左ノ如シ

一 午前八時 職員生徒式場ニ整列

但シ喇叭ヲ以テ合圖ス

一 禮 職員生徒一同

但シ樂器ヲ以テ合圖ス

一 唱歌 (君が代二回) 職員生徒合唱

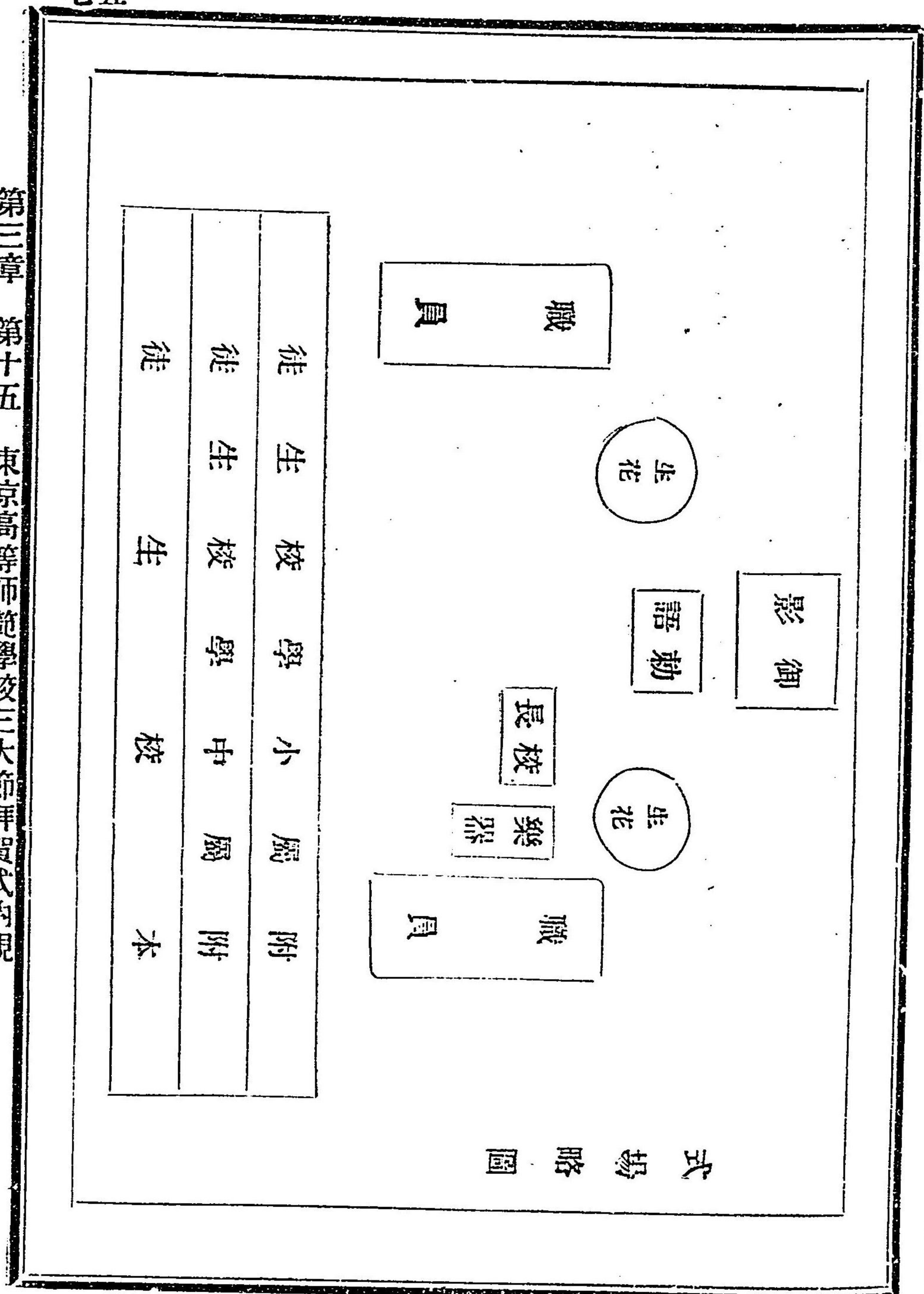
樂器伴奏

一 學校長 御影ニ對シ最敬禮

兩陛下へ各別ニ一回

一 職員一同 御影ニ對シ最敬禮

- 兩階下へ同時ニ一回但シ樂器ヲ以テ合圖ス
 - 一生徒一同御影ニ對シ最敬禮
 - 兩階下へ同時ニ一回但シ樂器ヲ以テ合圖ス
 - 一學校長 勅語奉讀
 - 一唱歌 (勅語奉答ノ歌)
 - 樂器伴奏
 - 一學校長 演說
 - 一唱歌 (當日ノ唱歌)
 - 樂器伴奏
 - 一禮 職員生徒一同
 - 但シ樂器ヲ以テ合圖ス
- 右終リテ一同退席
- 第三條 式場座席ノ順序凡ソ左ノ如シ



第三章 第十五 東京高等師範學校三大節拜賀式内規

第四條 生徒整列ノ指揮監督ハ本校ニ於テハ生徒監附屬學校ニ於テハ學級擔任ノ教員之ヲ爲スヘシ

第五條 生徒職員整列シ終レハ係員ハ之ヲ幹事ニ告ケ幹事ハ之ヲ學校長ニ告クヘシ

第六條 退場ノ順序ハ學校長職員生徒ト次第ヲ追フモノトス
但シ學級擔任ノ教員ハ生徒ト共ニ退場スルモ妨ナシ

第七條 唱歌ノ指揮及ヒ樂器伴奏ハ本校及ヒ附屬學校唱歌擔任教員ニ於テ之ヲ爲スヘシ

第八條 式場ノコトハ庶務課ノ主管タリト雖モ必要ニ應シテハ各課ニ於テ之ヲ補助スヘシ

第九條 職員ニシテ當日ノ儀式ニ參列スル能ハサルモノハ書面ヲ以テ其ノ旨届出ツヘシ
但シ公務ニテ出張等ノモノハ此ノ限ニアラス

第十六 附屬學校規則(明治三十四年三月三十日改正)

第一章 通則

第一條 附屬學校ハ普通教育ノ方法ノ研究ニ資シ本校生徒ヲシテ教育ノ方法ヲ練習セシムル所トス

第二條 附屬學校ハ中學校及ヒ小學校ノ二種トス

第三條 小學校ヲ分チテ三種トシ中學校ニ聯續スヘキ多級編制ノ高等小學校ト尋常小學校トヲ併セ置キタルモノヲ第一部ト稱シ多級編制ノ高等小學校ト尋常小學校トヲ併セ置キタルモノヲ第二部ト稱シ單級並ニ二部教授編制ノ尋常小學校ト高等小學校トヲ併セ置キタルモノヲ第三部ト稱ス(四十年五月改正)
但シ第三部ニ於テハ時宜ニヨリ小學補習科ヲ附設スルコトアルヘシ(四十年五月改正)