

戲場稿本當現建

三編

207
3
807



国立国会図書館 戲場稿本當現建 207-807

ガラス使用





Handwritten text in cursive (sōsho) style on aged paper, likely a draft or manuscript. The text is arranged in several horizontal lines across the page.



戲場稿
本當現
建式編

立川烏馬戲作

香蝶樓因貞畫

上卷

維時天保三壬辰
年孟陽開市新鐫

横込町篋式坊

書肆長案閣梓

古俣口上

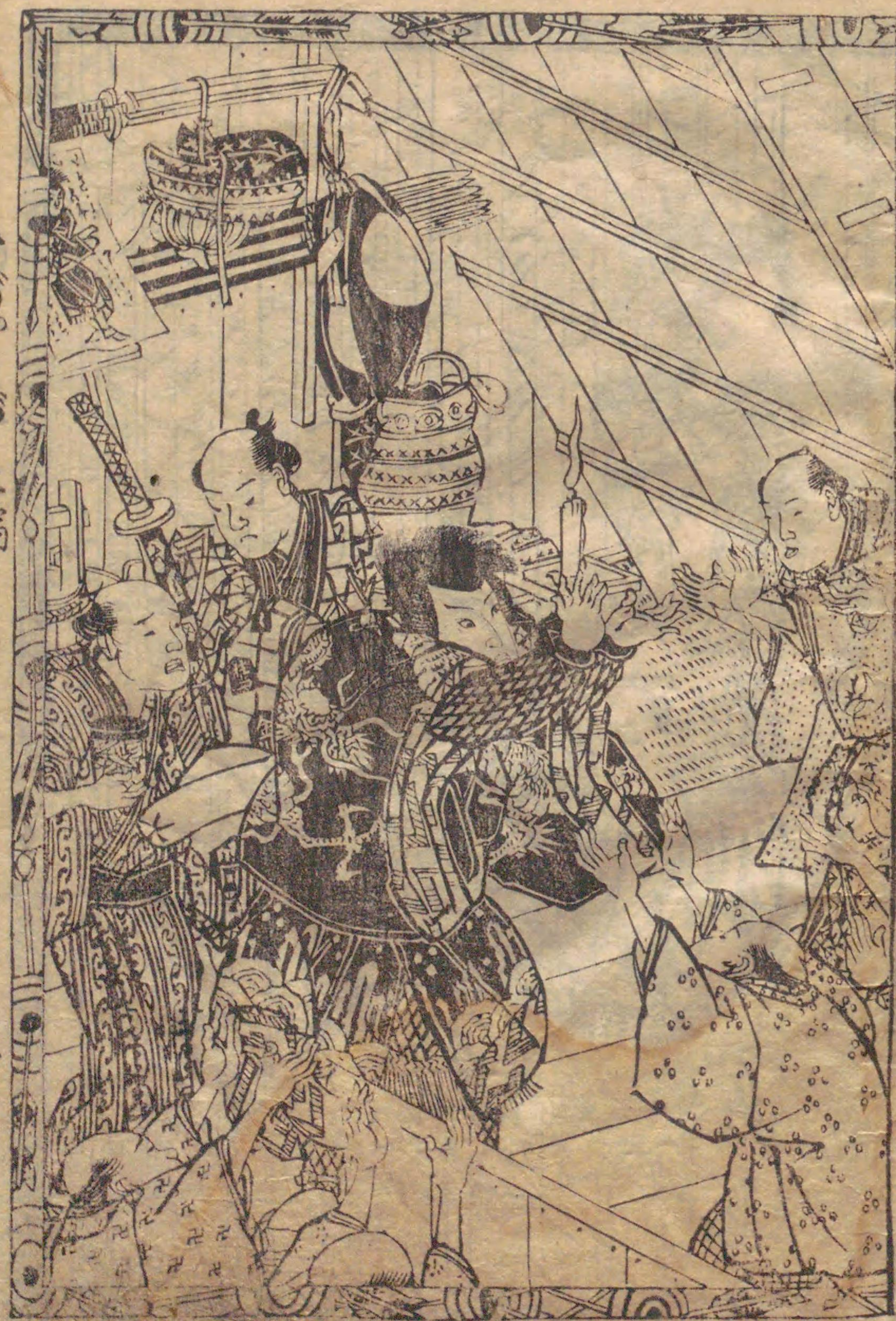
一 御得之儀より益々機嫌寛し地也望も院も極
 奉存の御書也年賣也小合巻戲場根本初編
 二 編と云はれ入の所程の外也之叶い大賣大盤圖は後
 奥加手懸有縁法合き巻右也初とて別編
 立川烏馬著勢川因貞画三編四編八冊一版は延
 宝後之書入小間賣也初目よりふ右替中當
 大賣大盤圖は後海へ奉希上小以上

月日

版元

ナニニ





多田 幸四郎



多田 幸四郎





ナニノカミノミヤ

古手屋
八郎兵衛

鳥亭
今
大
重
兄弟



お

本朝
綱五郎



古手屋
女房

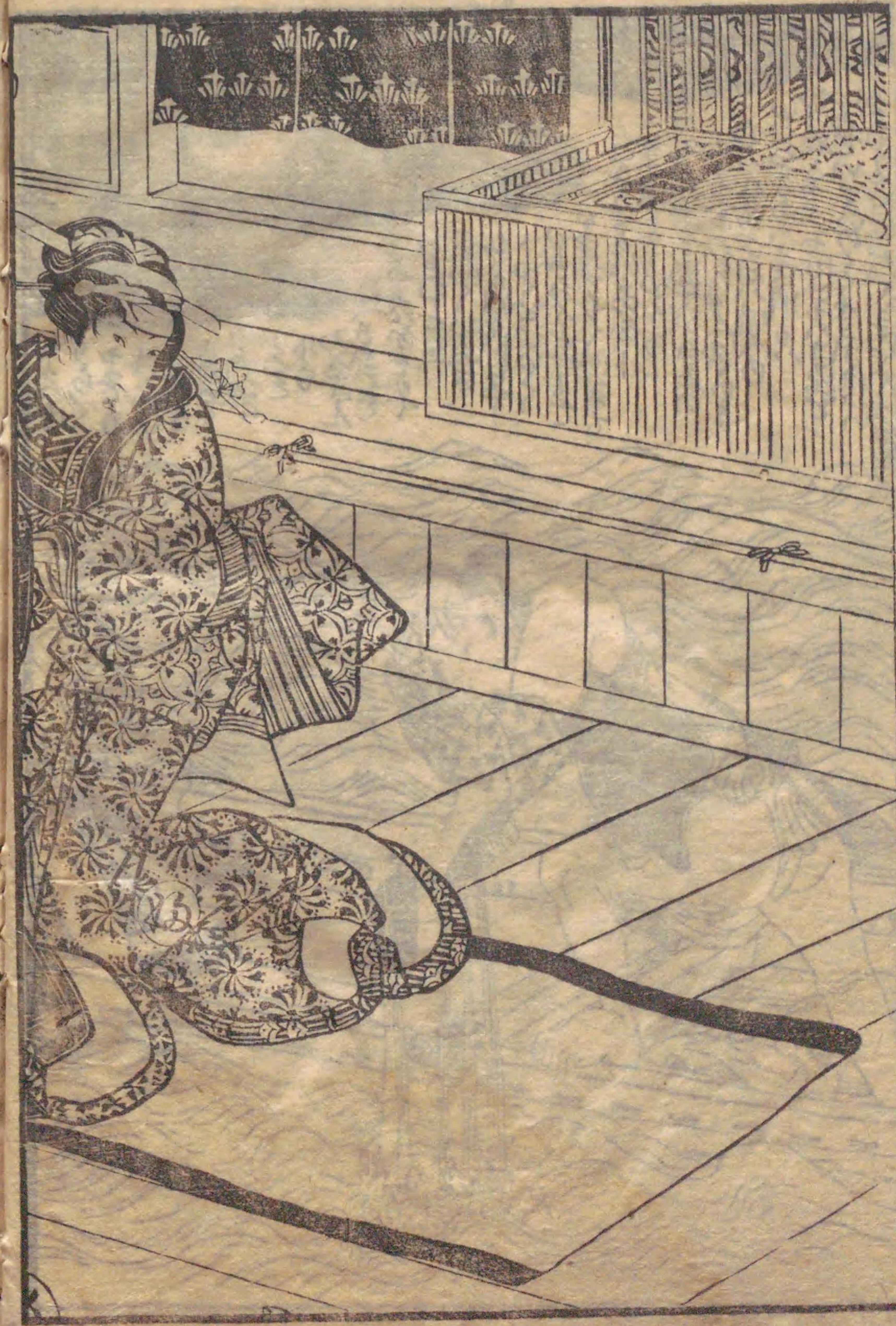
三















8 9 30 1 2 3 4 5 6 7 8 9 40 1 2 3 4 5 6 7 8 9 5 6 7 8 9 5

立川為馬作歌川國貞画



東部書林永壽堂新鐫目錄

神田黃雀翁作文
雅俗用文 全三册

架川文柳堂書
今様櫛篋雛形 全三册

盆面獨替占 全三册

柳草種彦隨筆
還魂紙料 全三册

御家手紙之文三後集 全三册

此書は... 雅俗用文... 今様櫛篋雛形... 盆面獨替占... 還魂紙料... 御家手紙之文三後集... 東部書林永壽堂新鐫目錄

山繭養法秘傳抄

北澤始作人著 全一册
此書は山繭の養法を秘傳として記し、
其の法を悉く述べてあり。

茶の湯定指南

北澤始作人著 全一册
此書は茶の湯の作法を定めて記し、
其の法を悉く述べてあり。

新形淡彩日

前北齋先生著 全一册
此書は淡彩の画法を記し、
其の法を悉く述べてあり。

繪木庭訓往來

喜多川歌管著 全二册
此書は繪木の作法を記し、
其の法を悉く述べてあり。

びびく歌舞妓物がら

二日目 怪談三島著
此書は歌舞妓の物語を記し、
其の法を悉く述べてあり。

正木製両面鏡

柳亭種彦作 歌川國貞画
此書は両面鏡の作法を記し、
其の法を悉く述べてあり。

江の島鎌倉大山往來雙六

前北齋為一画 柳亭種彦撰
此書は雙六の作法を記し、
其の法を悉く述べてあり。

國字水滸傳十編目

追出板 柳亭種彦譯 歌川國貞画
此書は水滸傳の作法を記し、
其の法を悉く述べてあり。

正木製十二編

袋入三册 柳亭種彦作
此書は十二編の作法を記し、
其の法を悉く述べてあり。

蝶綺綴之錦

八冊 柳亭種彦作
此書は蝶綺綴の作法を記し、
其の法を悉く述べてあり。

江戸書林地本問屋馬喰町

二丁目永壽堂兩村屋與八
此書は江戸の書地を記し、
其の法を悉く述べてあり。







立川烏馬作
歌川國貞画

あらわさう
あみあこ
いささご
笑

東都
書舗者

長案
啓鑿

全
四
冊
第二編
下巻





ナ
三
三





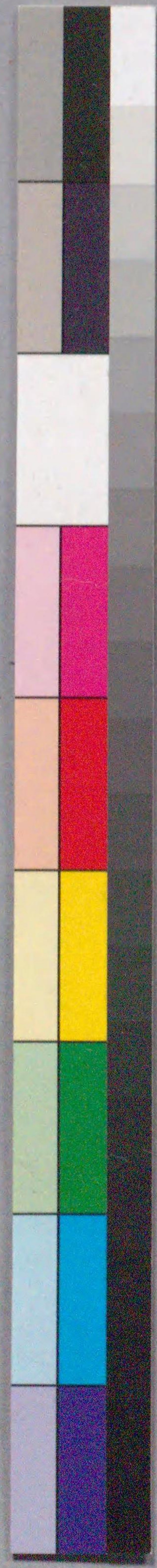


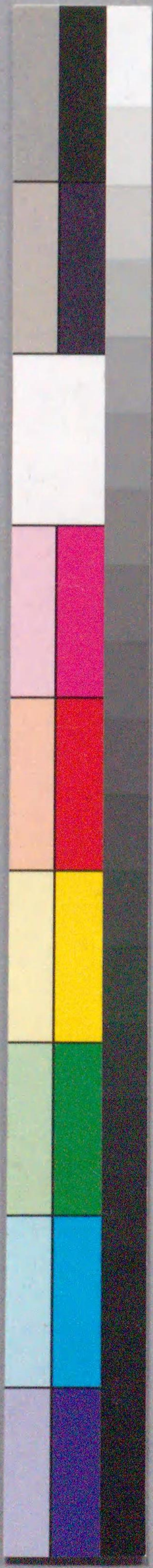






207
3
807





国立国会図書館 戯場稿本當現建 207-807



ガラス使用

