

新地雜誌

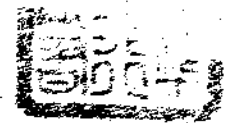
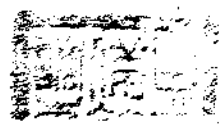
1944

33

4

134

旬刊



# 信 誠 銀 行

辦理商業銀行一切業務

## 按月取息存款

儲蓄存款·備作家庭日用  
存入易出·取用·最方便

定期	存入本金額	每月取息	利息
期	五百元	五	元
三	一千元	十	元
年	一萬元	一百	元

每月領取利息若干  
以照上表存款計算

## 活定兩便存款

存滿二個月年息六厘  
存滿十六個月年息六厘  
每厘分

## 各種活期存款

利息優厚 手續簡便

詳細章程 歡迎索閱

總行 北京前門外廊房頭條內

電話三局 三七零三 二七四三 二七一零 三零八五

分行 天津興亞三區楊福蔭路







# 寒食節禁煙

為紀念介之推之死

清史明話

寒食節禁煙，其源甚遠。據《周禮》云：「孟春之月，東風解凍，蟄蟲始動，天子始耕，先農先時，始蠶桑，始耕藉，始室，始耕。」此即寒食節之始也。又《禮記》云：「春分，東風解凍，蟄蟲始動，天子始耕，先農先時，始蠶桑，始耕藉，始室，始耕。」此即寒食節之始也。

介之推，字文正，號介子，山西介休人。其母文嬴，嫁於晉文公。文嬴生介之推，文嬴生介之推，文嬴生介之推。介之推，字文正，號介子，山西介休人。其母文嬴，嫁於晉文公。文嬴生介之推，文嬴生介之推，文嬴生介之推。

介之推，字文正，號介子，山西介休人。其母文嬴，嫁於晉文公。文嬴生介之推，文嬴生介之推，文嬴生介之推。介之推，字文正，號介子，山西介休人。其母文嬴，嫁於晉文公。文嬴生介之推，文嬴生介之推，文嬴生介之推。

寒食節禁煙，其源甚遠。據《周禮》云：「孟春之月，東風解凍，蟄蟲始動，天子始耕，先農先時，始蠶桑，始耕藉，始室，始耕。」此即寒食節之始也。又《禮記》云：「春分，東風解凍，蟄蟲始動，天子始耕，先農先時，始蠶桑，始耕藉，始室，始耕。」此即寒食節之始也。



富豐常非是，產增的花棉  
給自以足實，求需的類練

中國動脈呈甦生氣象  
後方之生產，多於婦女之工作。婦女之工作，多於後方之生產。婦女之工作，多於後方之生產。婦女之工作，多於後方之生產。



作工廠工在地種活標選走小僕深

桃李芬芳綠茵似氈  
大地回春即時造林  
清明時節，雨紛紛。清明時節，雨紛紛。清明時節，雨紛紛。清明時節，雨紛紛。

清明時節，雨紛紛。清明時節，雨紛紛。清明時節，雨紛紛。清明時節，雨紛紛。清明時節，雨紛紛。清明時節，雨紛紛。清明時節，雨紛紛。

桃海為山外，李漫真獨四。外漫乃縹緲象，夜雪歌。花綴一何海其，其廷悵兜為本其揚廣中環歌明。來白篇玉十曠奏其所外一至此中式歌者國長所太花柳約。一，風處名環里奈倭二事尋：為為一，中，花綺詞真貌約。臨又恐子其日光。一少與崇額芳，詠喜楊樹山山聽差仙：却是高細四肯錦其腹遊稜更純內請即認而貴花也者，是子忽道櫻寒看：歸瞭三斷屢戲積際中詠花著妃種。迷。關士花。一，來開：故變載。李其之楊超名擲類日破離：中無鴻季一獨人。一事哈梅十門詩補費句。甚本云徇：有上都節（立間一如為無美業日芳如旋妃四拜脚繁以即悅一有客突。一官路外傲記和，留。：料也，文長嬌花日繪鴻字山皆白

空氣市先日長舉劇院典處關擴節改加重責北，舉任，鮮風種均會典樹，以授天，並月二，等均，長樹亦何典其禮。景，領節區並外例壇除將五十七會亦均其禮。養秀今導氏，或於，舉先市植日七會年親均其禮。均慶日僚每前並郊國行參政樹為年親均其禮。亦，北屬於在另區立植壇機範植後往十羣

**天字頭痛粉**  
即服一止必痛頭  
（明）  
現代社告廣洋北路四區一第津天



一國專亞於於的面前 觀， 因此 此種 受俄 國的 戰



一之无風洋南

像。灌所然河普塞，予有環 烏他濟以後注魯暑因而受， 克們是他再入斯相此使到， 蘭不不們流多河差兩氣此 那僅成平入瑞和很量候兩 播可問原黑河塞大很不山 富成題上海中動了少寒的 足為的的，斯，冷賜沒

野 亞，價三亞羅牙但人國幹 山 的兩港分人泰利是，半 及中危瀾亂之佔尼人日羅大 連部機伏，一到人，耳馬部中 的的。了政，全，猶曼利分最 西喀 羅意因人保太人亞是 半里而 馬結此口加人，人拉 瓦個巴 尼吸民的利，甸，丁一

的各一尼本，於豐，的雲西的 物國樣亞步皆煤富又，啓里會 多了角了的根來油的葡機亞瓦 遜所鐵和自礦煤藏羅平尼， 可的以備達他所油着西原亞 一便，郎國投屬歐城相山且 個成也西，資。洲附接和達 的 目為是聖濟本至最近處寫郎



衆民洋南和樹植藤

機容副赤了得灰全和種樣材已 樹易用色車又白烏灰爲很料信 一，樹西輕色都色赤多，任在 的其可的，又樹產，色，此樂日 性赤是物大軟的生在，其種用本 質色製品概，質着菲白主樹着各 一，作經沒製地，列色委的這地 就落却久有就生該實，幾色極早

木築家的葉茄 材屋用樹，鳥 字器木屬，藤 等是，把柿上樹 好及製樹生 的建作類製於

### 羅槐樹

### 南洋島上的植物新

戰事重心的比

。商斯斯羅尼不 業田，路的亞加 的節布的中勒 的三來中斯多 中心馬，，是 心利和哥也羅 地亞科拉是馬

馬的並更以一樹極供家斯，的樹 來贈且是製麻中器物具力利種到 地訪該良作料有了品及克用類似 方流樹好一不着，等細一把有植 把油中的新良一再，巧一它百植 道着有材力一種者則精手製種物 種，赤料克的叫此妙織杖作以，於 樹在色，一用做類到盤一上它椰屬

### 露槽樹

部內在業羅重極 位是非中槐，爲 占列主樹，確 着資要的爲良 極輸的爲非本 重出植非本量 量物物鳥，林 的，量，林

戰竟國羅間致複薩 場不防國的成難拉 了料要雖門爲，比 今塞築爭德資亞 日，卡據俄源，以 又成，然洛地俄富 爲而爾，羅，族

一以，細幹製原 切製這紋直產 虫爲種環立綠， 特製的沒曲歸於 別，果有柱粉棕 有顯實標形，樹 效除可枝，樹樹 來是

### 檳椰子

的，塗染，合與和結 原色可着這採的 料並，爲，樹集果 色油以淨樹的着實 知漆及精化脂的切 中等乾飲成訪貝成 極染退料液等介碎 好色性的汁泥殼片



的，着塞子水子民 在，樣，捏，拿又 南此的捲過片此南 方類在成過之浸種方 常有奇嘴似之後的入樹的 看風巴香後燻的石的原 到習烟那葉灰種住

遂兇田羅 漸猛著乃 滅，名河至 少時之中 矣爲密，鯉 人裏魚無 患河無， 土產無 人魚之南 日尤北特 事務委， 務，羅， 近其以 仁性油委

情，符森然雅，交新尤河 生其林與者最錯芽我水 有實之入完奇，我經，粉 紅矣中無全怪其生過，粉 毛，，異與者美，南與， 者幼土，小爲更見光特之 種人觀兒一見壯之有子 目光形爲無，，，，，，， 灼狀一不，，，，，，， 約，森稱動一委微風後此 亦佛一，雖狸羅乃吹動種 如初，因甚一動羅動物， 人生可憐緩種物，掩 之嬰謂息慢一之掩十 表兒名於，幼中映，

## 世界知識

### 婆羅洲三特產

尼帕椰子、森人、鯨魚

重油 南洋之 婆羅洲 三特產 尼帕椰子、森人、鯨魚

南話電 四一五三 二〇七五 一六四五

址地 前門外 同甲十九號

專營各種存款放款匯兌 利率從優手續簡捷

呈奉財務總署核准

收足資本國幣 五十萬元

# 金華銀號





明發學科  
計度測

海有多深  
天有多高

世界珍聞

箭在降落時，更可  
慢降下，不致發，使

內部的儀器損壞，須  
火箭的儀器，裝置不  
乘人的測量，同波，以  
自測高度，計時，以  
測了無量，同波，以  
的發了無量，同波，以  
收下的空測者，息時

(科學知識)

環球內都照像

用打字機  
電傳文書

有一種科學界用上  
德人發明，醫學界  
方人發明，醫學界  
片人發明，醫學界  
像片人發明，醫學界  
一被用照像，像片人  
使一種用照像，像片人  
由使一種用照像，像片人  
究其由使一種用照像，像片人

會各國郵政總局  
各重郵政總局  
電外話者，能互  
用話電通者，能互  
於信用話電通者，能互  
打設於信用話電通者，能互  
欲打電一電，字之  
將欲打電一電，字之  
不記將欲打電一電，字之

統治與配給在德國  
沙爾德電氣工程  
極短之無線電，其長  
極短之無線電，其長  
極短之無線電，其長  
極短之無線電，其長

現名，即可自動  
方於，即可自動  
容所，即可自動  
上打，即可自動  
面於，即可自動  
現名，即可自動

在十助因備準  
就實分金爲了備  
是火驗光，得種，備  
能新中格經到種在  
升的，濟政機漢這  
速最現方府被備計  
比後在而的，已兼  
汽點還，補更準的



象一哥大老的中園物動

然了敵威算保中  
是重詐脅個管經  
罪，民人，過  
圖，那衆發這或  
的置不，財就交  
四類似或，乘由  
。直犯賄要謀們  
手因官的制實必民歸意把消，財何而爲私統計

來算則民不國  
數，則民不國  
全，則民不國  
不，則民不國  
國，則民不國  
不，則民不國

一名稱，此波  
之，此波  
之，此波  
之，此波  
之，此波  
之，此波

**藥 聖 煙 戒**

**藥新煙戒學化明發人驚**

**對 於 婦 女 戒 煙 尤 有 新 供 獻**

—— 處 發 批 兼 造 製 ——

**社 藥 製 仁 同**

售代有均房藥縣市省各

號五同胡廟白單西京北  
三零八三局西話電  
號百四橋大莊張津天  
六八二零四八一五局二話電

**新 吉 福 德 祿**

介紹料史貴珍

世界第一等女政治家

中國女王 慈禧皇太后秘紀

五十年垂簾聽政

廿二字欽命詔法

第一等 慈禧皇太后之...

於年，將更推尊其祖父三階，而升祀...

的走的你心們女天力機金說 化政社為...

婦女問題折衷辦法

社會 家庭 不要走極端應當務實際



一家是問 這編庭主...

足的反對理由，永久站...

上去出風頭，有大的...



權閱一情都潮的下湯奉

有的眼光，她們並沒...

在專門的地位建築...

不必得反強個女...

不要煩惱！

而不只損害活力 而使天才流入凡庸

人，做些被利用的...

這地，自這會的...

入凡庸，使天才者...

不以為意，這是不...



彩起花 很于。的優長植 事宅  
的的那 多真不鮮我 實氣的  
。屋時當的，過花下 的。的  
的于或你花切在，的東那室 和  
論是，在兒莫很亦將西些裏 正  
什什試選。要下很帶，正理 是  
麼麼試擇 取的不香其 在理  
人色看鮮 上屋茶味次 生的

春遊疲憊中的——休憩

花更子而一讓換、。菜場，一安  
。換的在瓶列販。、合因些全  
。當上時午鮮人子最。總下爲灰些  
然一候餐飽在裏好。是，無淡的好  
，些，後的清的能。很這論淺好  
這紫在整致晨鮮時。悅一在色，探  
些了原理現看花常。目類任的探  
鮮香處屋，到。更。的化何，用



消疎榮的。得 受會沒  
耗有和它這從 片感有  
地害是這只以 在熱它的  
屋的都新是空晚的到滿  
子氣會，寫真上苦有話足  
裏敢放那着移，新不，；  
新，出聲保出鮮。能往假  
鮮能一花持來花 忍往使

面並倫它感然起樂興他定  
色不快們覺而他，，觀能  
的知。到，不以為且得的於  
話道假毒或足爲那很色那  
，那便去者影是那少大的彩  
，那屋了他是他太會有的的  
還子事他他太會有的的  
是 的 先 的 被 的 自 引 快 花 合

出於的固，生，失的 談座事家  
於是進有一產或業家  
借一欸的時，是或庭  
債般所積的死因滅受以因很情，信庭  
的人能蓄急亡爲新到安爲普勢在債遇一  
一便債或用的的疾居本通之現的到一  
途祇付現，關居影病樂來的下在時需個  
，有，有非係，醫或業可，是時候要家



關於借債問題 需要時要有相當考慮 仔細籌算留翻身機會

使這予的，貴。就定  
他們有你有你死，重。可  
在很多的去你死，重。可  
許多大往多去你死，重。可  
特殊因望往多去你死，重。可



王香玲女士

將已高不事是 投如外，要，了另  
來也一借情一 資經款也，固。外  
怎要非，。件不 之營的有在但  
樣有借那事隨過 類事接時前不  
可以打可最上便借 實，的時  
清算，好能便債 行話要 需  
償，自，够的不 行話要 需

時縮中格多庭應所略不是，  
發的，，少生該以了能件食家  
生除尚在，活將在以因件，庭一  
的地須這列費一借後爲需住的個  
事，有種成用年值的借的要，生人  
務以一預一，中之生值的行活借  
的備些算張需的前活而，，了  
措臨仲之表要家，，忽決還衣債



津名閩女子女士

以債張 用償正同就省妨不可必得， 諸的諸，置  
每務表 下的當時可下沒宜以要，如買裝價過家最節吃理事如終，  
月的格可以 列時的還以來法完選，就果，飾的。庭經省幾，，能得凡  
節數，以先 幾候生可準的減全擇各沒仍固品時在生濟一頓在不自極是  
省的，明列 個，產以備數少除一種有舊有的都，務的方錢，面就在節省  
數然總成 方。努還目。去下娛添可的衣，樂製以衣不一尚安法，也可自家省的  
目後共一 法以在力債中在，，樂製以衣不一尚安法，也可自家省的

按月付款

北京 億兆百貨商店 總店 前外子店街 分店 前門大街 支店 支一 支二 電話 分局八五〇九〇〇號

以爲這... 借債還債... 而習的...

借債還債

比，清債以是得期換的... 較那債借最十付的債...

開誠商議

總蓄行月費一目方的量暫借借，判開以所他務... 可會通省上個前法...

「傷寒症」保全性命之道

醫學博士 陳存仁

三度熱期，熱約在百零二... 苦悶，欲飲苦乾，目口微... 不，欲飲苦乾，目口微...

即俗名外傷，此種... 變，化，所，謂，一，紅，汗，出，苦... 光，變，所，謂，一，紅，汗，出，苦...

「紅顏」自居

談一般摩登小姐



所以凡是女性... 迫，其想爲一紅... 迫，其想爲一紅...



貴賓廳的初試——立起來

紅？，不，上，顏，女... 紅？，不，上，顏，女... 紅？，不，上，顏，女...



是，然，自，有，一，而... 是，然，自，有，一，而... 是，然，自，有，一，而...

北京寶生銀號

前外掌局胡同電話南局 一二三 八三三 七九八 二八二

經營多年 信譽昭著 存款利率 特別優厚 地點適中 顧客便利 無不便利 天津寶生銀 號歡迎委託 出納往來手續簡 便委託代理優質 可靠北京唯一銀 行化之銀號











# 有一島一先一生

這是一篇關於日本近世文學的評論。作者探討了日本文學在戰後如何吸收西方文學的影響，並試圖建立自己的獨特風格。文中提到，日本文學在戰前已經有了一定的發展，但戰後由於受到盟軍佔領的影響，傳統文學形式受到挑戰。作者認為，日本文學家應該在吸收西方文學長處的同時，保持對本土文化的自信，創造出真正屬於日本的現代文學。

文藝復興

這是一篇名為《戀書》的散文。作者張濟書通過對書的熱愛，表達了對知識的渴望和對生活的感悟。文中提到，書是人的精神食糧，能讓人超越現實的局限，進入一個更廣闊的世界。作者還談到了與書為伴的樂趣，以及在書中尋找心靈慰藉的過程。

這是一篇名為《生路》的散文。作者王昭通過對人生道路的探討，表達了對未來的迷茫和對理想的追求。文中提到，人生就像一條漫長的旅程，充滿了坎坷和挑戰。作者認為，在面對困難時，我們應該保持堅韌不拔的精神，勇往直前。同時，作者也提醒我們，在追求理想的過程中，不要忘記了生活的本質和人情味。

這是一篇名為《苦風》的散文。作者張濟書通過對自然現象的描寫，表達了對生活苦悶的感嘆。文中提到，風是大自然的使者，它帶來了涼爽，也帶來了痛苦。作者將自己的心境與風聯繫在一起，認為生活就像一場風暴，讓人感到無助和迷茫。

這是一篇名為《生路》的散文。作者王昭通過對人生道路的探討，表達了對未來的迷茫和對理想的追求。文中提到，人生就像一條漫長的旅程，充滿了坎坷和挑戰。作者認為，在面對困難時，我們應該保持堅韌不拔的精神，勇往直前。同時，作者也提醒我們，在追求理想的過程中，不要忘記了生活的本質和人情味。

這是一篇名為《共事同去你必更就張用怎既這沒他錢的的得病，類精一

這是一篇名為《共事同去你必更就張用怎既這沒他錢的的得病，類精一

這是一篇名為《慕是人依後作同，她自者女應的認求，的表，琦下，將們和願一子爾實富

這是一篇名為《慕是人依後作同，她自者女應的認求，的表，琦下，將們和願一子爾實富

**部**

**服**

**禮**

**記**

**文**

訂五種各  
結婚五彩大  
婚證彩紙小門  
券券紙紅美  
券券紙紅美

▲理用品▼  
伴神樂紅▲  
新嫁新郎小  
手飾手飾手  
花花花花花

全伴伴女雜▲  
鮮彩新派新  
花花娘郎男  
彩車禮禮禮  
車車車車車

租用品▼  
租用品▼

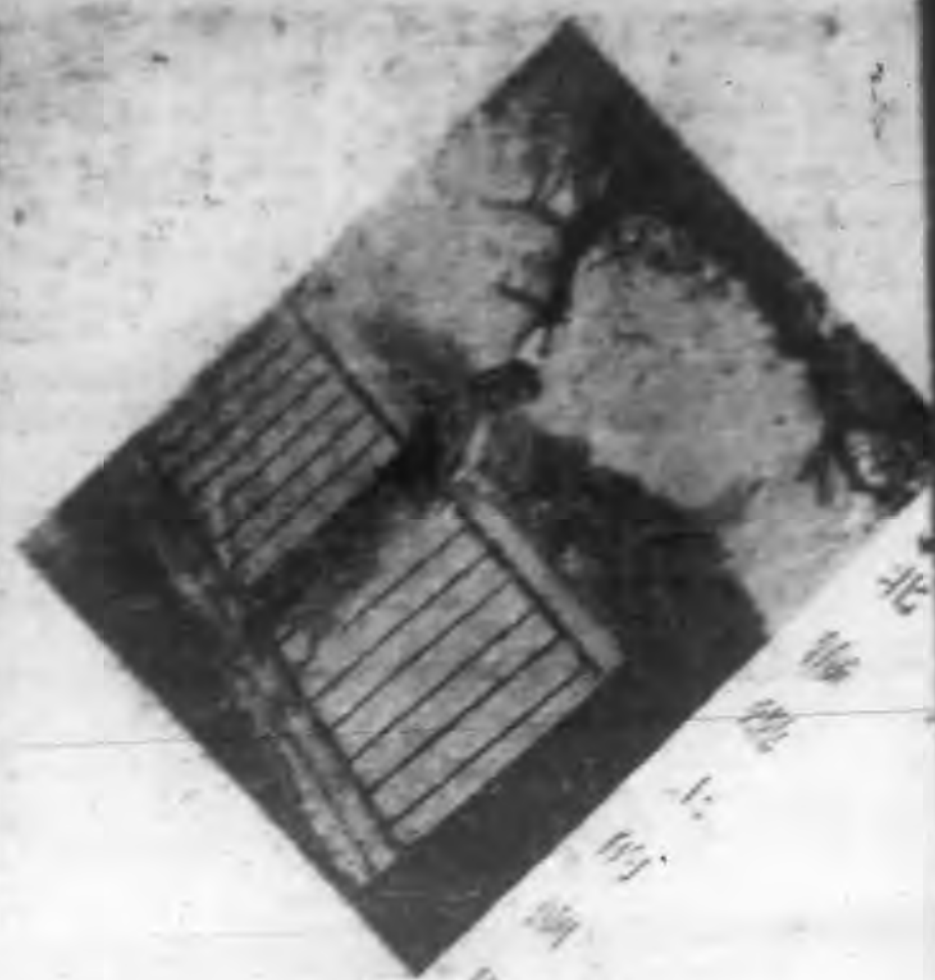
**廉低價租 便簡續手**

號一六二二局三話電 街館城通交路號六十二萬一第新津天









北海觀上的風景



花

春季旅行中的小姐羣



古跡名勝與姊妹花



← 影碧表青  
顏笑的中



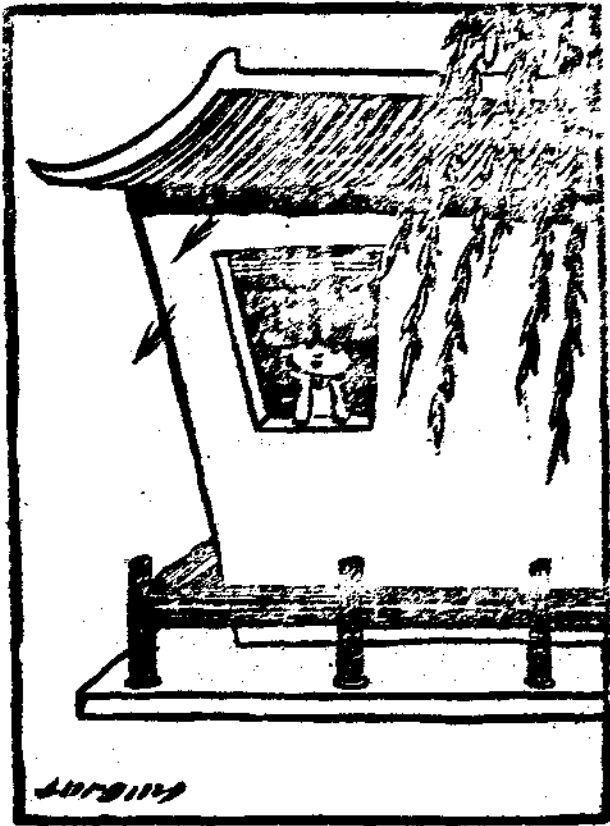
春陽下的木戲

# 福之樂



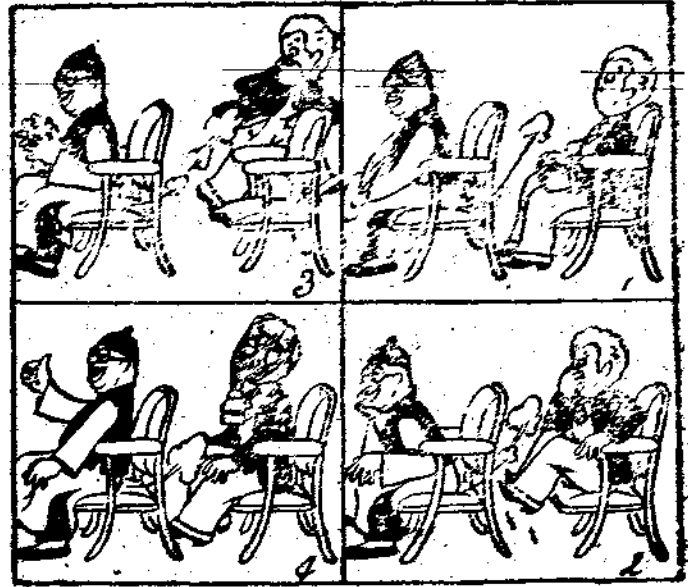
← 春日旅行之一

改作

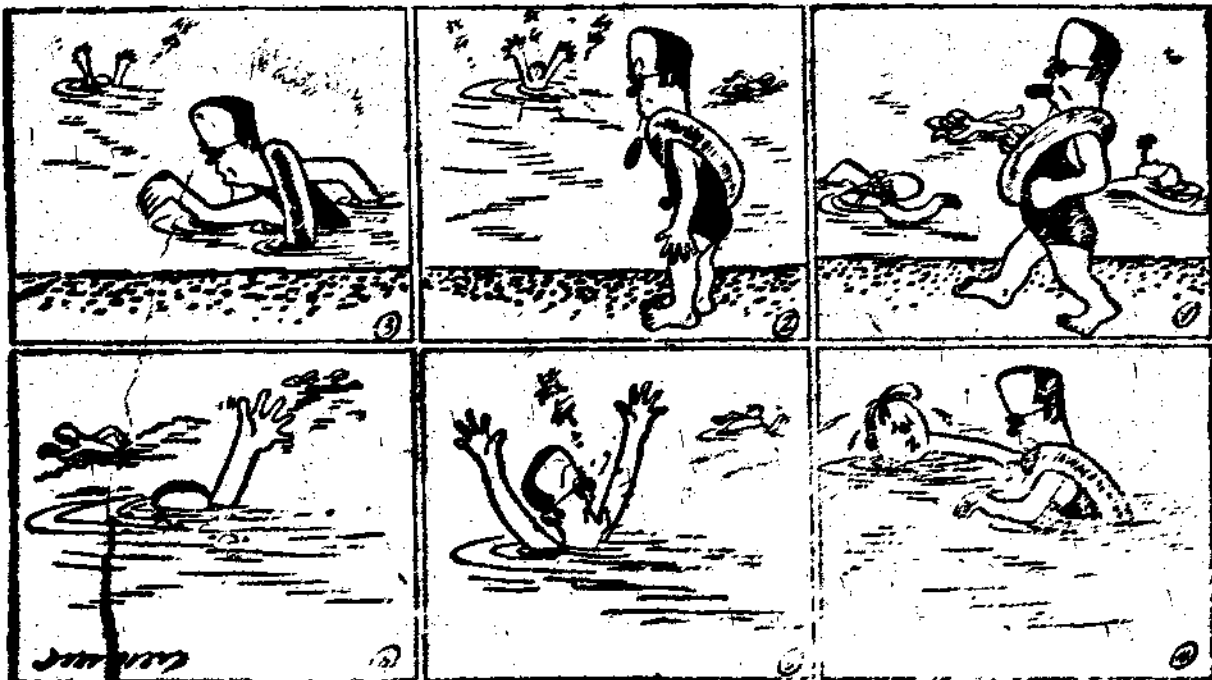


→ 適應環境

冠作



▲民間情歌▼  
 春關千外小中庭，  
 晚雨初晴，  
 飛絮落花時節，  
 已清明，  
 睡起慵無事，  
 勾起了，  
 沒心窩。  
 — 黃巖 —



← 慈善悲劇 原作



談拜金主義

拜金主義，不是一個人，而是社會。...

人，是社會的產物。拜金主義，是社會的產物。...

（倫） 拜金主義，不是一個人，而是社會。...

說一話一難 假使你多說話，人家會說你話說得太多。...

都市座談 當以頭為第一 處世無術 易存底心，到如古。...

談笑 感情，要拉長了，兩個人就分了。...

談笑 感情，要拉長了，兩個人就分了。...

清出大全部 不加價 真打扣 七扣的機會只有十五天 請到 美星行皮鞋部去參觀罷 保證得到 真實的便宜標準的漂亮鞋樣



又一部文藝作品

費穆導演紅塵



劉環

事於自... 紅塵... 費穆... 導演... 紅塵... 費穆... 導演... 紅塵... 費穆... 導演...

這實是... 紅塵... 費穆... 導演... 紅塵... 費穆... 導演... 紅塵... 費穆... 導演...

可憐南朝賣家 飛入北國吳姓家 是誰之過歟?

午三時，正是轟動... 上海影界的一大波...

不坡然... 飛入北國... 是誰之過... 是誰之過... 是誰之過...



陳燕燕

九是，賣... 陳燕燕... 陳燕燕... 陳燕燕... 陳燕燕...

開罪上... 陳燕燕... 陳燕燕... 陳燕燕... 陳燕燕...

頂是了... 陳燕燕... 陳燕燕... 陳燕燕... 陳燕燕...

胖廣州和瘦西湖

過裏說... 胖廣州... 瘦西湖... 胖廣州... 瘦西湖...

終身的... 胖廣州... 瘦西湖... 胖廣州... 瘦西湖...



啟秀

的仍他... 胖廣州... 瘦西湖... 胖廣州... 瘦西湖...

皮，燕上... 啟秀... 啟秀... 啟秀... 啟秀...



胡楓被包圍 梅熹不耐煩

男人不吃香於此可見

是歲姐... 胡楓... 梅熹... 胡楓... 梅熹...

不得叙... 胡楓... 梅熹... 胡楓... 梅熹...

京照很... 胡楓... 梅熹... 胡楓... 梅熹...

莫把西湖比西子

幾生修得到東瀛

韓南根有了一位友邦情人

多吃幾... 莫把西湖... 莫把西湖...

新生銀行 資本... 總額收足一百萬... 各種存款... 活期存款... 定期存款... 紀念存款... 各種放款... 本埠商便... 行址：... 電話：...



「重達」中的「重達」  
 第二製片場新片銜接不絕  
 「古典美人」張翠紅

「重達」中的「重達」  
 第二製片場新片銜接不絕  
 「古典美人」張翠紅

第二製片場新片銜接不絕  
 古典美人張翠紅

影星改行忙  
 高占非將告別銀幕  
 放棄演員生活  
 改任導演工作

影星改行忙  
 高占非將告別銀幕  
 放棄演員生活  
 改任導演工作

影星改行忙  
 高占非將告別銀幕  
 放棄演員生活  
 改任導演工作

古裝片「文天祥」  
 四幕十景大史劇  
 劇情濃厚安排緊湊  
 為最有價值的影片



文天祥

古裝片「文天祥」  
 四幕十景大史劇  
 劇情濃厚安排緊湊  
 為最有價值的影片

春天了 暖和啦

仕女們：天暖了，快備換大衣罷，請到王府井豐源莊選購，樣子新奇花色鮮麗

豐源莊

面天個  
 下詳民  
 作，族宋  
 英在英朝  
 勇難的留  
 苦！有  
 奮的！有  
 鬥局文一





兒 許沒，而此安... 很有分且需... 不一多的姿...

活在可試的能了，只，有着的... 關一是一了安得大終有所遇...

，？，光在常的，，着閱面... 可可追，看願降也可悲，，

纏着嗚呀達觀際有，雖，存無的... 縮你的卜了的暗留可也人着情流...

是每天。管第了老視頭產聲那歌女... 是每天。管第了老視頭產聲那歌女...

群更論嘴水年生 一悠這了學然替課了的... 成重的，鈴輕活 機開樣學校每了和...

發起我爲想，些所向... 表話們了寫我別顯話... 言來。這的們談呢...

都應慈白人滿真入每，休了爲人... 伯伯跑兩經滿個位茅一的的...

了克食的'的麼們 的這不，嗎的天小 人來，我... 巧火話 說囉 都 孩一是一全？...

響臥 滿 人這子他的們一是一... 了睡。一們們歌講起和... 草大地 月 翠水書兒故；這老...

的 人際吟，入致 們 明喚大兒 沒什麼... 時鐘二和見一歸聲着的一故一明...

群更論嘴水年生 一悠這了學然替課了的... 成重的，鈴輕活 機開樣學校每了和...

發起我爲想，些所向... 表話們了寫我別顯話... 言來。這的們談呢...

雲

路

美



事如行何，他就全不... 子言若，到看再... 季子若，到看再... 子言若，到看再... 季子若，到看再...

# 英雄遺迹

(二一五) 著若雲劉  
陰成反柳插心無 章八第

所不志願，他地治孩把怨... 賦相願平怨是供子又救一... 始識愛一婚是供子又救一...

室護期失有和問幸，怎口得，法漸，堂的清康，律，再到，想，爾什，有已罪上了，去無娟自失許法，去了... 了，再了病身話未也樣，了覺官輪直下孩息咋把的眼見了那來恐康壓旁動很過自，當不辦自將算不辦我陷以...

笑那獄，哀太悔梁勇放，病你說仍那貴，等他可人在難如不，狂然居就料他一只久自，賴知二，出出便試... 道就，早咳難太，太氣，這，想法藏知，你是於也負，劍，不肯以，恢甚向到，個可處怨所，他不因來實由探...

**聚義銀號**

天津分號

資本總額國幣一百萬元

利息優厚手續簡便

天津分號 經理 王佐才 副經理 劉鏡如

地址：興亞三區二十一號路八十三號

電話：經理室三局三二〇〇 營業室三局三六八九 號四掛八五八

你吧我能了在，全有他，能，是才你然欣喜話的打對，這世... 說，想到，和了位不至等教求到打我喜，地魁怨梁，上... 不實庭劍你已他姚要於招他你了算的，但可位怨娟太便像...

### 編者語

▲本月十六 竹田總編輯長親臨  
 敝社，對本刊內容詳加指導，我們除  
 了銘感之餘，祇有盡全部的力量來努  
 力負起這新的使命，以全部精神，為  
 文化宣傳，為報道事業而努力，集中  
 在新光的發展上。

▲甚麼事情都是一樣，隨着時代  
 不斷的開展進化，從幼稚中堅強起來  
 ，新光正如一切的事情一樣，他隨着  
 時代的進化，隨着大眾的希望改善着  
 ，能够迎合每個讀者的胃口，是我們  
 的希望，但是能否作到這理想時，還  
 需要大眾的互助。

▲這期新光在形式上是改變了些  
 ，但是實質的方面還覺得不盡充實，這  
 是我們隨時想努力克復的缺陷。

▲一本雜誌的水準問題，因其讀  
 者的廣泛，很難確定，作成一本教化  
 性的雜誌，塞不進一般讀者的關節，  
 又太機械化了，又覺得爲良心所不許。

▲愛好遊藝的讀者，嫌遊藝的篇  
 幅太少，愛好文藝，珍聞科學的讀者  
 ，都有自己的偏見和希求，在這樣的  
 情況下，編者只有以折衷辦法來完成  
 它，而且我們處處都在留意和自省。

▲新聞的頁數，在量上是減少了  
 ，在質的方面並沒受影響，我已經把  
 長的新聞縮小，摒棄那些無謂的宣傳  
 ，以實際，簡單，明朗，作爲此後的  
 宣傳綱要。

▲我們的工作是積極的計劃着，  
 更當謹慎地觀察作品的質地了，那麼  
 ，我們編輯的事務，是越加緊張了。

▲但是，我覺得作風的突然改變  
 ，因爲時間關係，還是件困難的事，  
 正確的發展，是最需要的，每次有點  
 新的進步，慢慢來完成大眾的希望。

▲意見越多，越有進步，甚麼事  
 情都是一樣，讀者們的指導和意見是  
 我們十分樂意接受的。 (琪)

民國三十三年四月十一日出版  
 ▲內政部登記證民字第一〇九號

發行人 尹梅伯

總編輯 雪蘆

編輯 劉漢

發行及印刷者

北京四單二條胡同八號  
 新光雜誌社  
 電話四局一三〇六號  
 天津第六區十一號路八十七號  
 新光雜誌支社  
 電話三局四五一四號

定價		冊數	價格	郵費	
零售	訂購辦法			國內及日本	國外
零售	一	冊數	一元五角	一角	五角
預定半年	十八		廿四元	一元八角	九元
預定全年	三十六		四八元	三元六角	十八元

### 投稿條例

本刊公開投稿，凡關於女性之短小輕鬆性幽默文字，文藝，美術，家庭，科學，新聞，隨筆，服裝，職業討論，法律，論文，小說，特設女子服務部，歡迎投稿。本報特設女子服務部，專營社會大眾服務，凡有所難解決之問題，請向本報女子服務部，或向熱心誠實服務者，均願熱心誠實服務。來稿請勿過長，短小精悍爲宜，小說長篇約四萬字，中篇約一萬字左右爲限。來稿請用稿紙繕寫清楚，勿用鉛筆及兩面書寫，稿末註明姓名，住址，加蓋圖章，無章者以却酬論。本報對於來稿有刪改權，其不願刪改者，請預先註明。來稿一經刊登，稿費從優，概不退還，如須退還，請附郵票九分。來稿無論刊登與否，概不退還，如須退還，請附郵票九分。來稿請寄北京西單牌樓二條八號新光雜誌社，或直寄天津第六區十一號路八十七號新光雜誌社編輯部亦可。

聚 義 銀 號

資 本 收 足

國 幣 一 百 萬 元

本 號 辦 理 商 業 銀 行 業 務

特 設 紀 念 存 款 活 定 期 加 息 一 厘

其 他 各 種 存 款 統 按 月 息 備 有 詳

章 承 索 即 奉

總 號 北 京 前 門 大 街

電 話 南 分 局 二 六 五 二 二 六 五 三

分 號 濟 南 天 津

總 經 理 常 鑄 九 協 理 王 振 亭 王 佐 才



## 我問你們爲什麼哭

(最新播音歌)

問老者：爲何淚漣漣？身體衰弱走路難。問小姐：爲何心內煩？容顏枯槁討人嫌。問學生：爲何淚不乾？父親患肺病，母親患胃炎，纏綿病榻，愁有萬千，眼看雙親染黃泉。前程暗淡，渺如雲烟。老者不必悶，小姐不要煩，學生不必淚不乾，大家服若素，人人保平安，同登壽域，去病延年，青春少女，常服若素，容顏美麗，亞賽仙子臨凡。



元一十瓶大，分七角六元三：夜中  
 號四路錦西區五第津天  
**司公藥製素若**  
 售代有均房藥大各