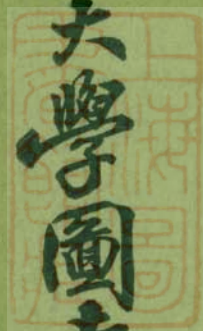


國立山東大學圖書館概況



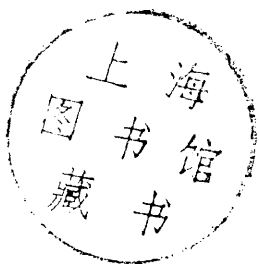
廈門大學圖書館

民國二十五年七月

上海图书馆藏书



A541 212 0011 8440B



# 國立山東大學圖書館概況目次

照片

本館全圖

圖書閱覽室

雜誌閱覽室

中文書庫

西文書庫

本館職員

沿革  
組織  
館舍  
經費



1625198-

購置  
分類  
編目  
藏書  
保管  
裝訂  
統計

館藏中西文圖書分類比較圖

廿四年度圖書流通分類比較圖

館藏中西文雜誌分類比較圖

廿四年度日報一覽表

廿四年度各系部及圖書館定購中西文雜誌統計表

職員錄



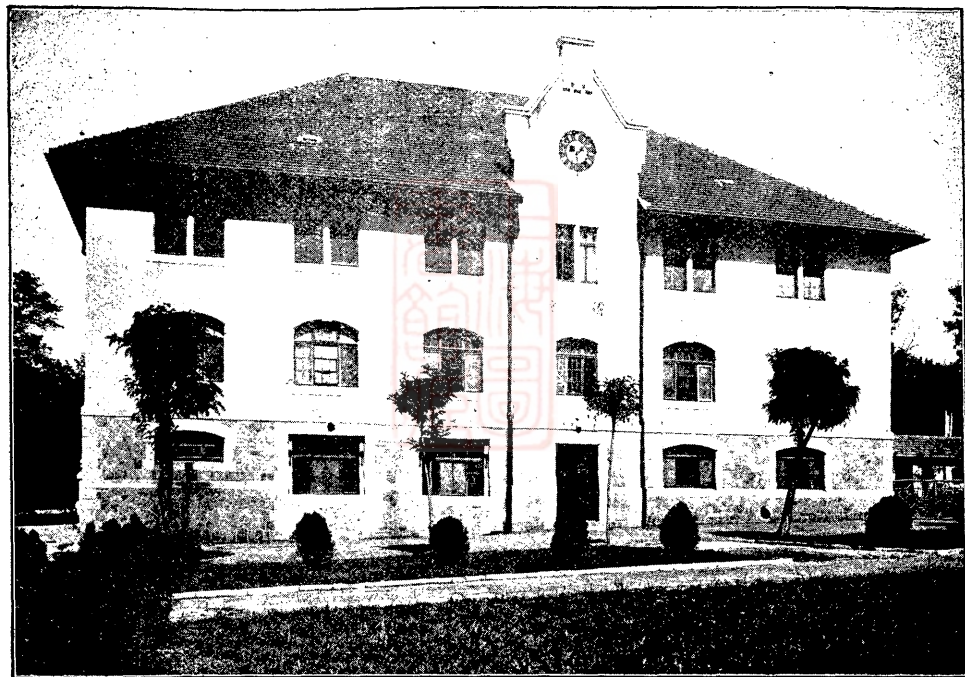
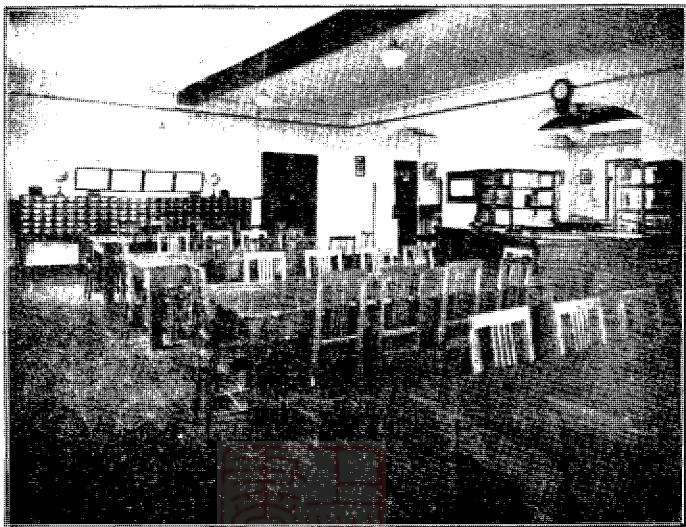


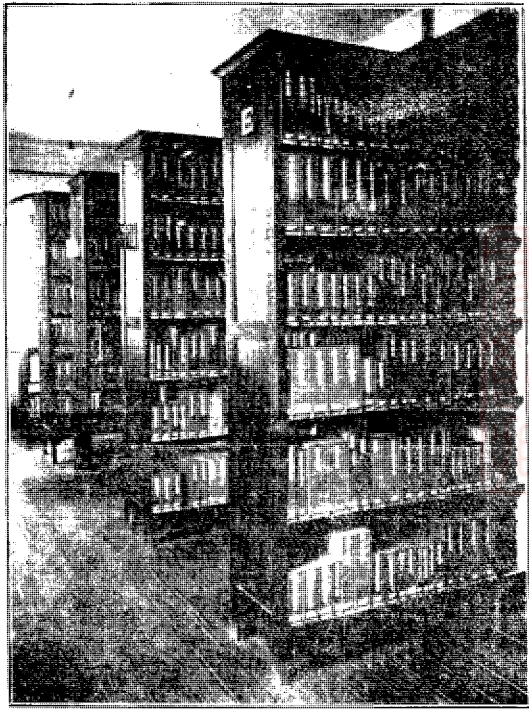
圖 全 館 本



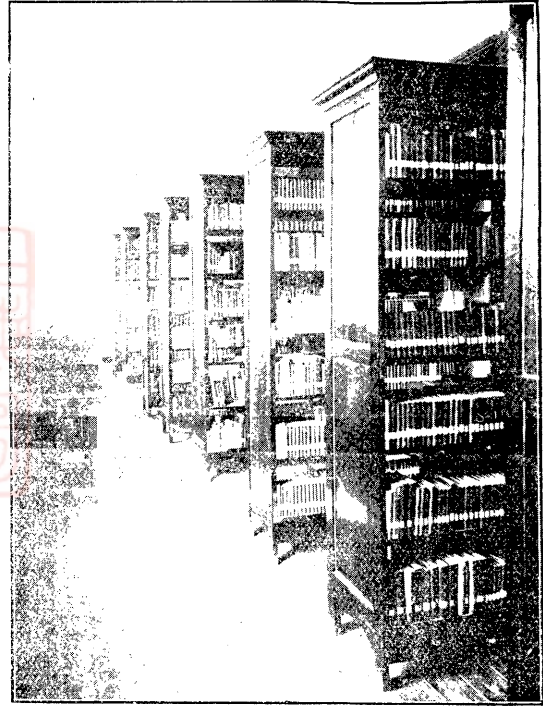
室 覽 閱 書 圖



室 覽 閱 誌 雜



中 文 書 庫



西 文 書 庫



本館職員



## 沿革

民國十八年十月，國立青島大學籌備委員會在青島開始辦公，修繕校舍，設文理兩科補習班，以籌辦圖書館事關急要，乃聘宋春舫先生爲主任專司其事。

宋主任於十八年十一月二十一日就職，籌備旬餘，卽告成立，草創伊始，諸端待理。當時所藏圖書，僅有私立青島大學圖書，及濟南運來前省立山東大學所藏書籍二十八箱，爲數極尠，而泰半爲舊日課本，多不適用，乃積極備置，略具芻形。

十九年二月十七日，草訂國立青島大學圖書館暫行組織條例。三月十三日，本館公布暫行圖書貸出規則。二十五日，公布閱報室規則。十月一日，制定校外人借書暫行規則。十月十四日，公布借閱指定參考書規則。

十一月十日，規定未經編目圖書借閱辦法。十一月廿四日，前副主任皮高品先生到館。

廿年一月，宋主任因病辭職。館務暫由皮副主任負責辦理。三月，本校修正組織大綱第十條，添加本館設館長一人。三月二十八日，館長梁實秋先生就職視事。五月四日，圖書館副刊隨校刊開始出版。

廿一年七月，梁館長辭職，本館組織又行變更，改館長爲主任，商承本校教務長辦理館務。七月廿九日，前主任黃星輝先生到館。九月，本校改名爲國立山東大學，本館亦隨改今名。

廿三年八月，黃主任赴美，職務暫由本館職員代理。

廿四年九月，今主任胡文玉先生到館。

本館雖成立匪久，然基礎已固，規模略具，將來之發展光大，固仍須

本館同人努力邁進，而尙賴社會人士之輔助指導者正多，務乞時錫教言！

## 組織

本館因求其增加工作效率起見，對於組織屢有變更，類皆去繁就簡，務求實際。

現制則爲設主任一人，總理全責，並商承教務長，處理一切館務。全部分爲總務及編目二股，總務專司文書採購登記裝訂出版閱覽典藏雜務等事宜，編目專司審查分類編目排架撰輯等事宜。

全館現有職員十一人，計主任一人，總務五人，編目五人。雖覺人少事繁之苦，却收和衷共濟之效。

## 館舍

本校校舍原係舊日德人在此所經營之俾士馬克兵營，日據膠澳改名萬

年兵營，規模偉大，建築壯麗。本館係用院內路北一樓共三層，尙有頂樓。

一層設閱報室，雜誌閱覽室，汽鍋室，男女廁所。

二層爲中西文書庫，雜誌書庫，善本書室。

三層有辦公室，主任室，普通閱覽室。

頂樓則作儲藏室之用。

### 經費

本館經費係由學校支付，與各系同，皆有其獨立之預算。每年度預算圖書項下，約國幣七千元，用作購置普通參考書籍，裝訂新舊圖書，訂閱普通雜誌，及一切不屬於各系部，與各課室之無圖書費預算，而又書關重要，不得不購置者購書之用。

全校現分八系，每年度，每系購書預算，平均約合國幣五千元。各系購書，皆由圖書館購入編藏，而自各系預算中銷賬。全年度本校購書費，約有五萬元之數。奈因校款支絀，經費減縮，雖有此預算，已多不能應用全數。

## 購置

各系部擬購圖書，須將書名著者版次部數價目，及出版場所，填寫本校物品購置單，由各該系部主任簽名蓋章，送交會計課審核，是否預算尙敷。如該系部預算充足，所購書價在國幣廿元以內時，可由會計課主任簽字蓋章，逕送圖書館。如所購書價，超過國幣廿元時，則由會計課主任簽字蓋章後，送往校長室，經校長批示照准後，始由會計課轉送圖書館。預算不敷，及校長未批准之購置單，皆由會計課退回原系部，不送圖書館。

圖書館收到各系部購置單後，先審查是否已行備置，並比較各家價格。如已購置，則直接通知該系部，否則即向商店訂購。當向商店訂購時，將書名，著者，版次，價目，部數，原出版地，訂購號碼，訂購日期，及商店名稱，同時填入一卡片內，排在各系部購書未到卡片匣內，留館備查。並將各系部所購書估價數，分別記入定購賬簿，及商號往來分戶賬簿內，通知所購書之各系部，書已定購。如所購書絕版，或售缺，皆隨時通知原購書各系部，並於購書卡片上註明撤銷，亦於定貨簿，及商號往來分戶賬上註明。

當所購書購到後，先審查是否錯誤，次即通知原購書各系部，並將其存在各系部之物品購置單底張索回，實價欄內填入實價，連同原發單，加蓋本館主任，收品人，部系名稱，及預算科目等圖章，送交會計課，請求

付款。付款後，即將書到日期，實付書價，如係原幣，尚須折合國幣，填入購書卡片內，分別排入各系部購書已到卡片匣內。然後開始加蓋本館藏書章並登記，又分別寫入定貨賬，商號往來分戶賬，財產目錄，及財產增加表。以上手續完畢，即送往編目股。

## 分類

圖書既經登記，則依次分類編目歸架以資應用。本館中西日文圖書分類，向採用皮高品先生編訂之十進分類法。但自廿一年七月皮先生離職後，各科分類迭經本校各系審定修改，今將本館中西文分類大綱分列如左：

# 網 大 類 分

## 300 社會科學

- 310 統計學
- 330-340 社會學
- 350 民俗學
- 360-370 教育學
- 380 經濟學
- 390 財政學

## 400 政治學

- 420 公民學
- 430 政府及行政學
- 440 選舉
- 450 政黨
- 460 政府與人民之關係
- 470 軍事學
- 480 國際政治
- 490 法律與立法

## 500 自然科學

- 510 數學
- 520 天文學
- 530 物理學
- 540 化學
- 550 地質學
- 560 生物學
- 570 植物學
- 580 動物學
- 590 人類學

## 000 總類

- 001-9 特藏
- 020 目錄學
- 030 普通百科辭書
- 040 圖書館學
- 050 雜誌
- 060 普通學會出版品
- 070 新聞學，報章。
- 080 叢書
- 090 經書

## 100 哲學

- 110 中國哲學
- 120 其他亞洲各國哲學
- 130 歐洲哲學
- 140 形上學
- 150 心理學
- 160 邏輯學
- 170 倫理學

## 200 宗教

- 210 比較宗教
- 220 佛教
- 250 基督教
- 270 回教
- 280 道教
- 290 其他宗教



870 歐洲各國文學

880 美洲各國文學

980 其他文學

900 地理. 歷史.

910 地理. 游記.

920 傳記

930 攷古學

940 世界史

950 中國史

960 亞洲其他各國史

970 歐洲各國史

980 美洲各國史

990 非洲海洋洲各國史

600 應用科學

610 醫藥學

620 工程學

630 農業

640 家政學

650 交通. 運輸. 商業.

660 化學工業

670 製造工業

680 手工業

700 美術

710 風景園藝

720 美術建築

730 雕刻

740 繪畫. 圖案. 裝飾.

750 油畫. 水彩畫.

760 中國書畫學

770 美術攝影

780 音樂

790 遊藝. 娛樂.

800 語言. 文學.

801-9 語言學

810 文學

820 文學傳記

830 翻譯

840 文學批評

850 中國文學

860 其他亞洲各國文學

## CLASSIFICATION OUTLINE

- 000 General works
  - 020 Bibliography
  - 030 Encyclopedias & dictionaries
  - 040 Library science
  - 050 Periodicals & magazines
  - 060 Publication of general societies
  - 070 Journalism Newspapers
  - 080 Collected works or series
  - 090 Chinese classics
- 100 Philosophy
  - 110 Chinese philosophy
  - 120 Philosophy of other Asiatic countries
  - 130 Philosophy of European countries
  - 140 Metaphysics
  - 150 Psychology
  - 160 Logic
  - 170 Ethics
- 200 Religion
  - 210 Comparative religion
  - 220 Buddhism
  - 250 Christianity
  - 270 Mohammedanism
  - 280 Taoism
  - 290 Other religions
- 300 Social science
  - 310 Statistics
  - 330-340 Sociology
  - 350 Customs Folklore
  - 360-370 Education
  - 380 Economics
  - 390 Public finance
- 400 Political science
  - 420 Civics
  - 430 Government & administration
  - 440 Suffrage
  - 450 Political parties
  - 460 Domestic relations & colonies
  - 470 Military science
  - 480 International law & relations
  - 490 Law & legislation
- 500 Pure science
  - 510 Mathematics
  - 520 Astronomy
  - 530 Physics



- 540 Chemistry
- 550 Geology
- 560 Biology
- 570 Botany
- 580 zoology
- 590 Anthropology
- 600 Applied science
- 610 Medicine
- 620 Engineering
- 630 Agriculture
- 640 Home economics
- 650 Communication
- 660 Chemical Technology
- 670 manufactures
- 680 Mechane trades
- 700 Fine arts
- 710 Landscape gardening
- 720 Architecture
- 730 Sculpture
- 740 Drawing Decoration Design
- 750 Painting
- 760 Chinese lettering & drawing
- 770 Photography
- 780 Music
- 790 Amusements
- 800 Philology & literature
- 801-9 Language
- 810 Literature
- 820 Literary biography
- 830 Works on tranlation
- 840 Literary criticism
- 850 Chinese literature
- 860 Literature of other Asiatic countries
- 870 Literature of Europoan countries
- 880 Literature of American countries
- 890 Literature of other languages
- 900 History & Geography
- 910 Geography & travel
- 920 Biography
- 930 Archaeology
- 940 World history
- 950 History of China
- 960 History of Asia
- 970 History of Europe
- 980 History of America
- 990 History of Africa & Oceania

## 編目

本館中西文圖書編目，均採用卡片制，每書有著者，書名，類名，分類，四種卡片。此外亦作參照片，分析片等，以便檢查。

本館中西日文目錄，均係分別排列。卡片目錄，計有下列各種：

(一)字典式目錄——此目錄係將著者，書名，類名，數種卡片，混合依字順排列。西文依卡片上字母之順序排列，中日文則依卡片上筆劃之多寡排列。

(二)分類目錄——此目錄係依圖書之分類號碼排列，與書架之順序完全一致，凡欲因類求書者，可在此種目錄內檢查。

(三)叢書子目——此目錄係本館所藏中文叢書之總索引，其排列及檢查方法與普通目錄同。

又本館爲校中師生在館外檢查圖書方便起見，特編印下列各種書本目錄：

(一) 西文分類書目正附篇共二冊

(二) 中文分類書目按十進法編製一冊 (附日文書目)

(三) 中文分類書目按四庫分類法編製一冊

(四) 西文雜誌目錄一冊

(五) 中日文雜誌目錄一冊

本館購入新書皆經總務股登記完畢交來，歷年計共編

中文書約六萬冊。

日文書約六百四十冊。

英文書約一萬五千冊。

法文書約五百一十二冊。

德文書約八百四十四冊。

## 藏書

本館所購圖書，全視各系所需而定。關於社會科學，政治學，醫學等類之書籍，因本校無此學科，故購入者甚少，截至現在止。

圖書：

### 中文部分

總類

三三〇八六册

哲學

七〇八册

宗教

一·五三九册

社會科學

一·一七九册

政治學

三六八册

自然科學

六八九册

應用科學

七一一册



美術

二五七册

語言文學

一四·八一四册

歷史地理

一一·〇五二册

## 西文部分

總類

二·五九八册

哲學

三四五册

宗教

一三九册

社會科學

五二三册

政治學

二四八册

自然科學

三·一二五册

應用科學

一·一四九册

美術

七三册

語言文學

七·九七四冊

歷史地理

九八七冊

綜計所藏圖書，至民國二十五年六月止

總數

中文 六三·四〇三冊

西文 一七·一六一冊

共計

八〇·五六四冊

雜誌：

中文雜誌合訂成冊者

共三·三六二冊

零散未裝訂者

三〇〇種

現期按時到館者

二四〇種

西文雜誌合訂成冊者

共一·四四一冊

零散未裝訂者

一六〇種

現期按時到館者

一六〇種



報紙：

已裝訂成冊者

中文 一·七二八冊

西文 三八七冊

現繼續訂閱者

中文 二六種

日文 三種

西文 七種

凡各種報告年刊，及不定期刊物，與圖書有別，又多含有時間性，在參考上有時極爲重要，均須另行保管。本館現存有五百餘冊，中西文皆有。

## 保管

本館各書庫皆有專人負責，不得隨意出入。書庫內設有座位，皆編定號碼，專供教員閱書之用。欲入庫閱覽，須預先聲明，以便指定座位，以額滿爲限，概不增加，僅教員有此權利。由書架可自由取書閱讀，閱畢請放置棹上，不得自行歸架，以免凌亂，未閱畢而欲保留者，可將閱覽棹保留證插入書中。

每日由館員清理一次，凡桌上取閱書籍無保留證者，一律排入書架。若欲借出，仍須例行借閱手續。全館圖書每年寒暑假期間，各舉行總檢點一次，如有遺失，即加入財產減損表。

### 裝訂

普通裝訂之件，包括圖書與雜誌，其形式可爲線裝，平裝，布函等項。本驗裝訂，現皆由商店承做，凡應行裝訂之件，先經詳細檢查冊數，卷

數，頁數，如有殘缺，則設法補齊，無另印之目錄，須保存原有封面。改裝圖書，其封面脊背燙字，印字，書名，著者姓名，冊數等，概照該書原文，雜誌亦同。惟名稱太繁者，須擇用其主要文字，並註明卷數，期數，年月，均預留粘貼書號地位，末有本館藏書字樣。

發交商店裝訂之時，用所備之裝訂格式單，填寫名稱，未裝卷數，冊數，裝法，材料，顏色，尺寸，燙字款式，裝後之卷數，冊數，收發日期，用複寫紙填寫，其一隨件交出，底張留館備查。裝成後，即據此核對，與所記相符，乃開始登記、粘貼書號，歸還書庫保管。

雜誌裝訂多於每學期完畢時行之。報紙裝訂則於每月末行之。線裝書如有損傷，本館備有專人隨時補墊完整，訂綫裝函。

又所購入或捐贈之中文線裝古籍，無論是否已行裝有開啓式之布函，

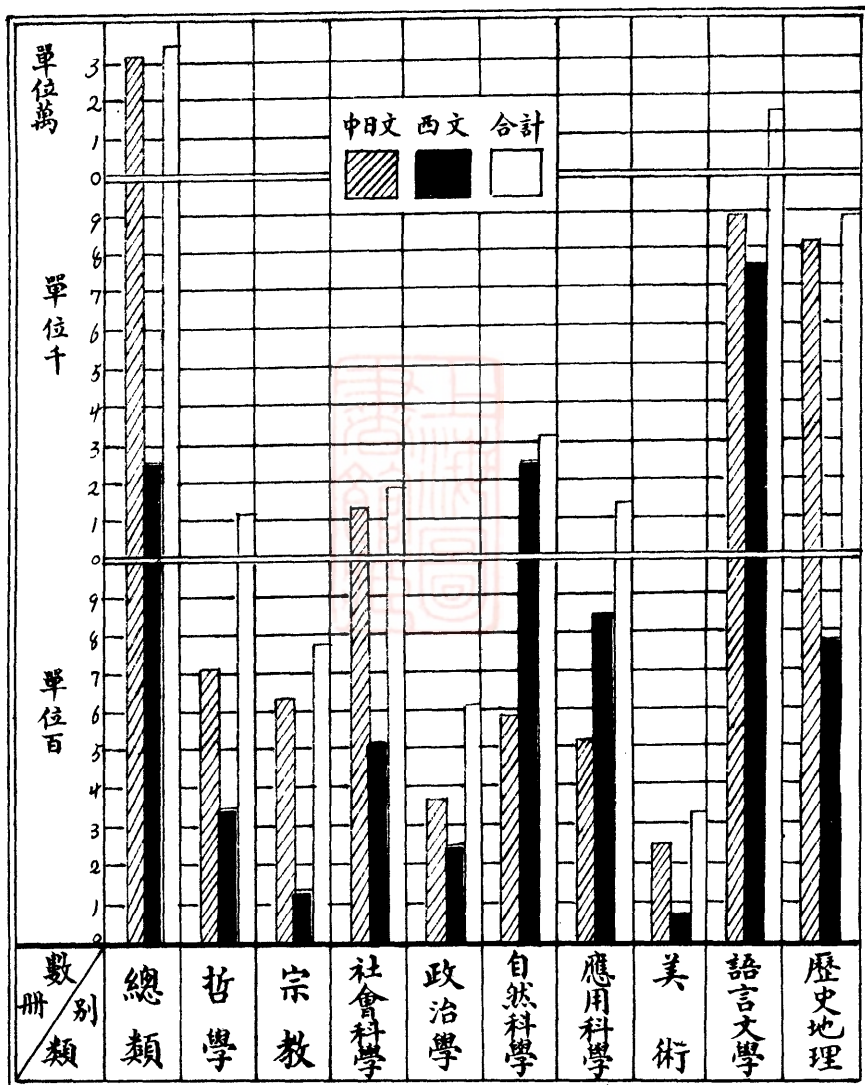
本館一律改裝爲抽匣式之藍色布函，以便豎排架上與平裝書同，旣便檢查，又易出納。



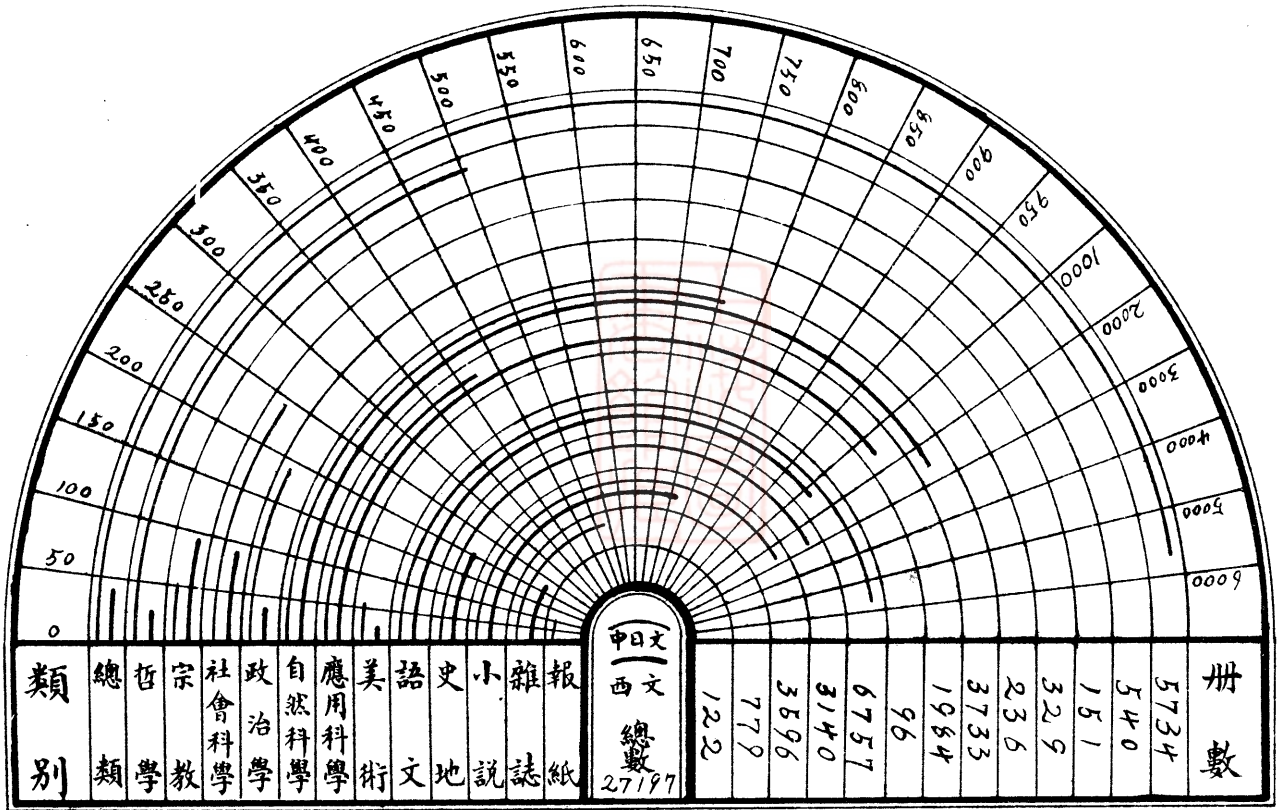
統



# 館藏中西文圖書分類比較圖

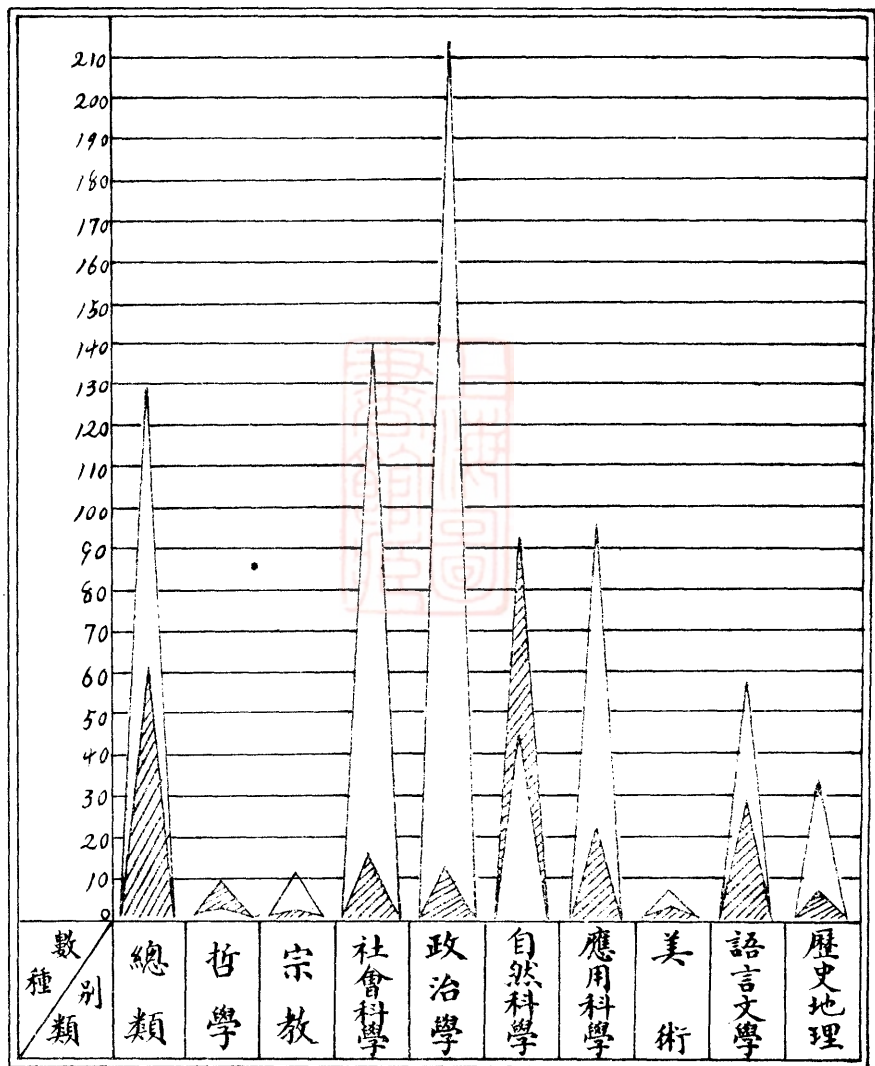


二十四年度圖書流通分類比較圖



# 館藏中西文雜誌分類比較圖

自十九年度至二十四年度



中文

西文



## 二十四年度日報一覽表

### 中文：

青島時報	*新亞日報	世界日報
青島民報	魯東日報	華北日報
膠濟日報	時事新報	大公報
新青島報	申報	益世報
青島通訊	新聞報	庸報
平民報	時報	武漢日報
正報	中央日報	*漢報
大青島報	*南京日報	*掃蕩報
山東日報	蘇報	秦東日報
	京報	皖報
*山東民國日報	北平晨報	*南寧民國日報

註：有\*號者係贈閱

### 日文：

青島新報      東京朝日新聞      大阪朝日新聞

### 西文：

Tsingtao Times.

China Press.

North-China Daily News.

North China Star.

Deutsch-Chinesische Nachrichten.

The Japan Chronicle.

The New York Times.

## 二十四年度

### 各系部及圖書館訂閱中西文雜誌統計表

種 系	數 別	文 別	中 日 文	西 文	合 計
中	國	文 學 系	2	1	3
外	國	文 學 系	—	16	16
數	學	系	—	20	20
物	理	學 系	3	15	18
化	學	系	3	15	18
生	物	系	6	32	38
土	木	工 程 系	6	11	17
機	械	工 程 系	—	10	10
體	育	部	—	4	4
圖	書	館	45	24	69
總	計		65	148	213

本館職員錄

職	任	姓	名	別	號	籍	貫
主	任	胡	鳴盛	文	玉	湖北	應城
事	務員	陳	頌	善	容	湖南	長沙
事	務員	曲	繼泉			山東	
事	務員	石	裕華			安徽	壽縣
助	理員	羅	鳳翔			廣東	新會
助	理員	王	靜君			山東	諸城
助	理員	韓	孝孺			北	平
書	記	聶	少堂			山東	濟甯
書	記	張	厚佩			江蘇	青浦
書	記	陳	叔文			山東	諸城
書	記	宋	漢池			湖	南

上海图书馆藏书



A541 212 0011 8440B





~~1625198~~