



(F
2043
023
1955
Has
K
NHAM

CARTE D'UNE PARTIE
 DE L'AN
REP. ARGENTINE
 COMPRENANT LES PROVINCES
 DE
CORRIENTES
 ET DES MISSIONS

dressée sur les lieux en 1828 par
 M. PARCHAPPE
 d'après ses propres observations et celles de
 M. A. D'ORBIGNY

1855

Explications.

- Pucble ou Bourg
- ◊ Capitale ou Chapelle
- ◊ Poste ou Poste
- ◊ Estancia ou Ferme
- ◊ Poblacion Yndia.
- ◊ Carrañal.
- ▲ Petit riviere.
- ◊ Canales, Marais.
- ◊ Colline.
- Detours ou Abandonnés
- ◊ Lac.
- ◊ Paso, Gué ou Passage.
- ◊ Rio, Riviere.
- ◊ Saint.
- ◊ Sainte.





CARTE D'UNE PARTIE
de la
RÉPUBLIQUE ARGENTINE
comprenant les Provinces
DE
SANTA FE, D'ENTRE RIOS, DE BUENOS-AIRES,
et la partie Septentrionale
DE LA
PATAGONIE
DRESSÉE PAR ALCIDE DORBIGNY

D'après ses travaux et ceux de MM. Parcay, Basilio Villavino, Luis de la Cruz et d'après la carte cadastrale de M. ARENALES.

1858.
Echelle en toises de 20 m. de g. à 40 lieues

BROOKLYN
PUBLIC LIBRARY



Gravé sur pierre par Bouffard, rue du Regard, n. 11.

Paris F.G. Levrault Libraire-Editeur, Rue de la Harpe N° 81.

Publ. par M. de la Harpe, Libraire-Editeur, N° 4.

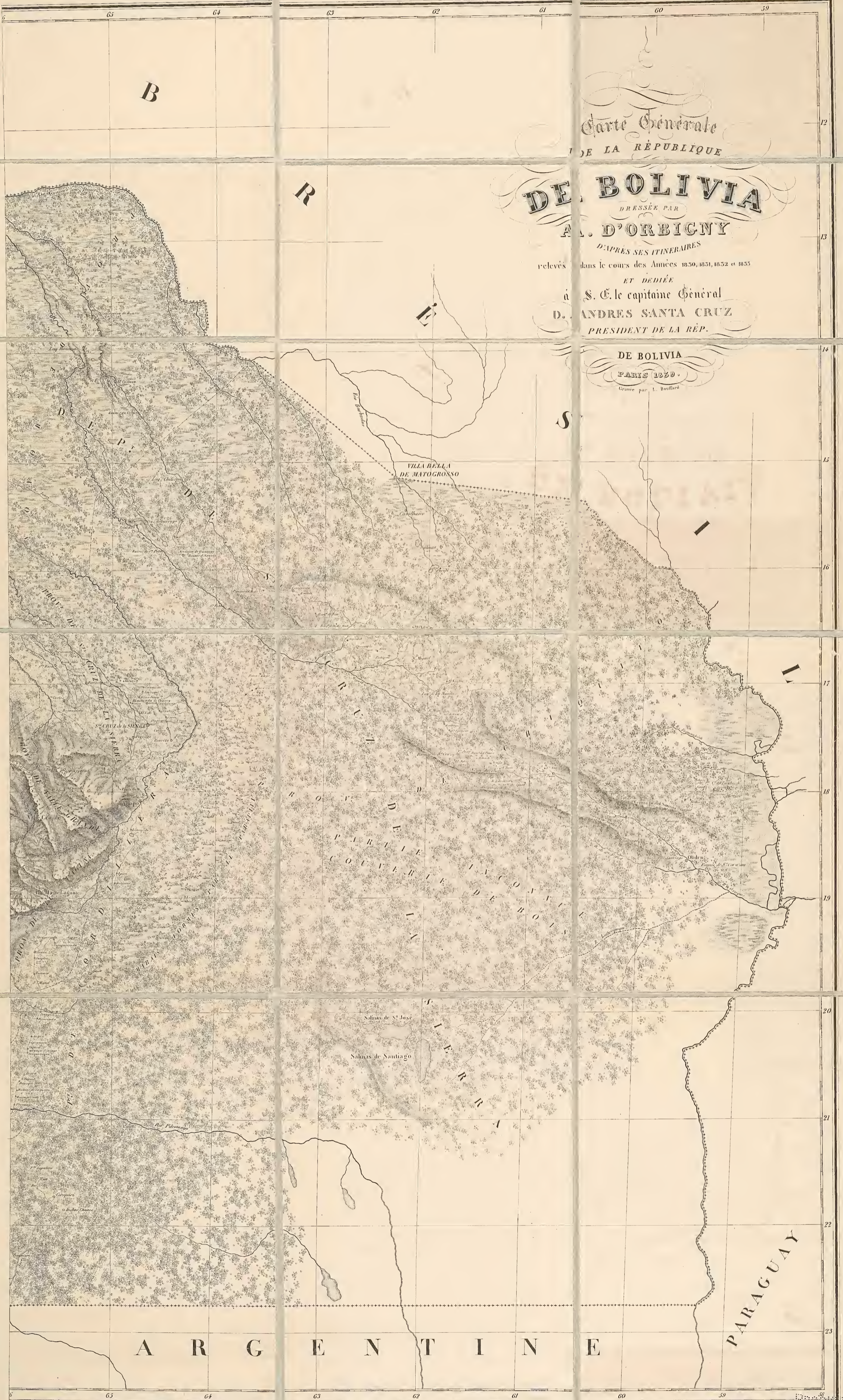
Echelle de milles nautiques de 60 au degré



LA PAZ, Lat. S. 16° 50' 5" Long. O. 71° 12' 0"

Echelle de lieues de 5555 mètres, ou de 20 au degré.





Carte Générale
DE LA RÉPUBLIQUE

DE BOLIVIA

DRESSÉE PAR
A. D'ORBIGNY

D'APRÈS SES ITINÉRAIRES

relevés dans le cours des Années 1850, 1851, 1852 et 1855

ET DEDIEE

à S. E. le capitaine Général
D. ANDRES SANTA CRUZ
PRESIDENT DE LA RÉP.

DE BOLIVIA

PARIS 1859.

Gravée par L. Bouffard



CARTE DE
L'AMÉRIQUE MÉRIDIIONALE

dressée par
ALCIDE D'ORBIGNY.

d'après ses itinéraires sur les parties
qu'il a parcourues.
servant à l'intelligence
DE SON VOYAGE

ET DE SES OBSERVATIONS
SUR L'HOMME AMÉRICAIN

1850. BROOKLYN
PUBLIC LIBRARY



EXPLICATIONS.

- | | | |
|-----------------|------------|---|
| N. Amara | Rameau | 1 ^{re} RACE |
| N. Quichua | Peruvien | |
| | Rameau | ANDO- |
| | Antisien | PÉRUVIENNE |
| N. Araucana | Rameau | 2 ^{de} RACE |
| N. des Fuegiens | Araucanien | |
| | Rameau | PAMPÉENNE |
| | Pampeen | |
| | Rameau | |
| | Chiquien | |
| | Rameau | |
| | Moxéen | |
| N. Guaran | Rameau | 3 ^{de} RACE BRASILIO-
GUARANIENNE |

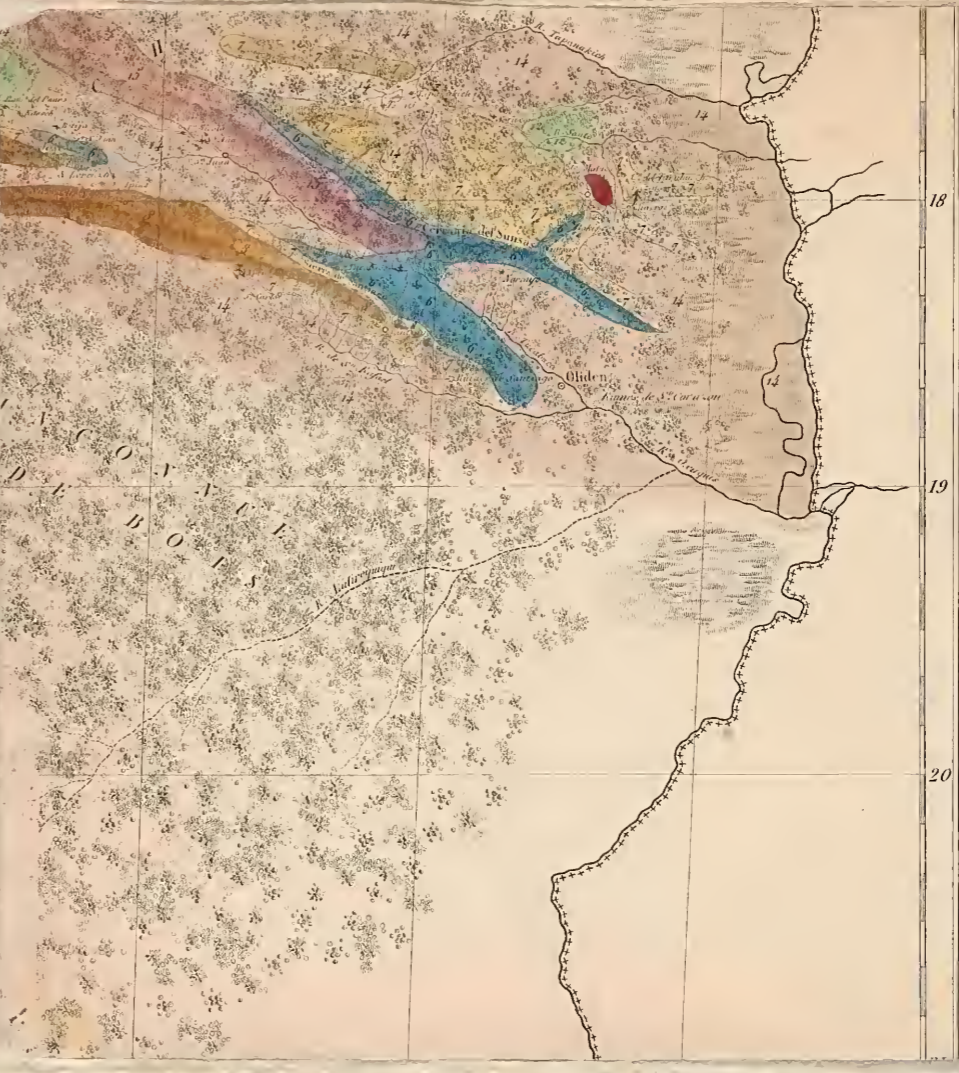
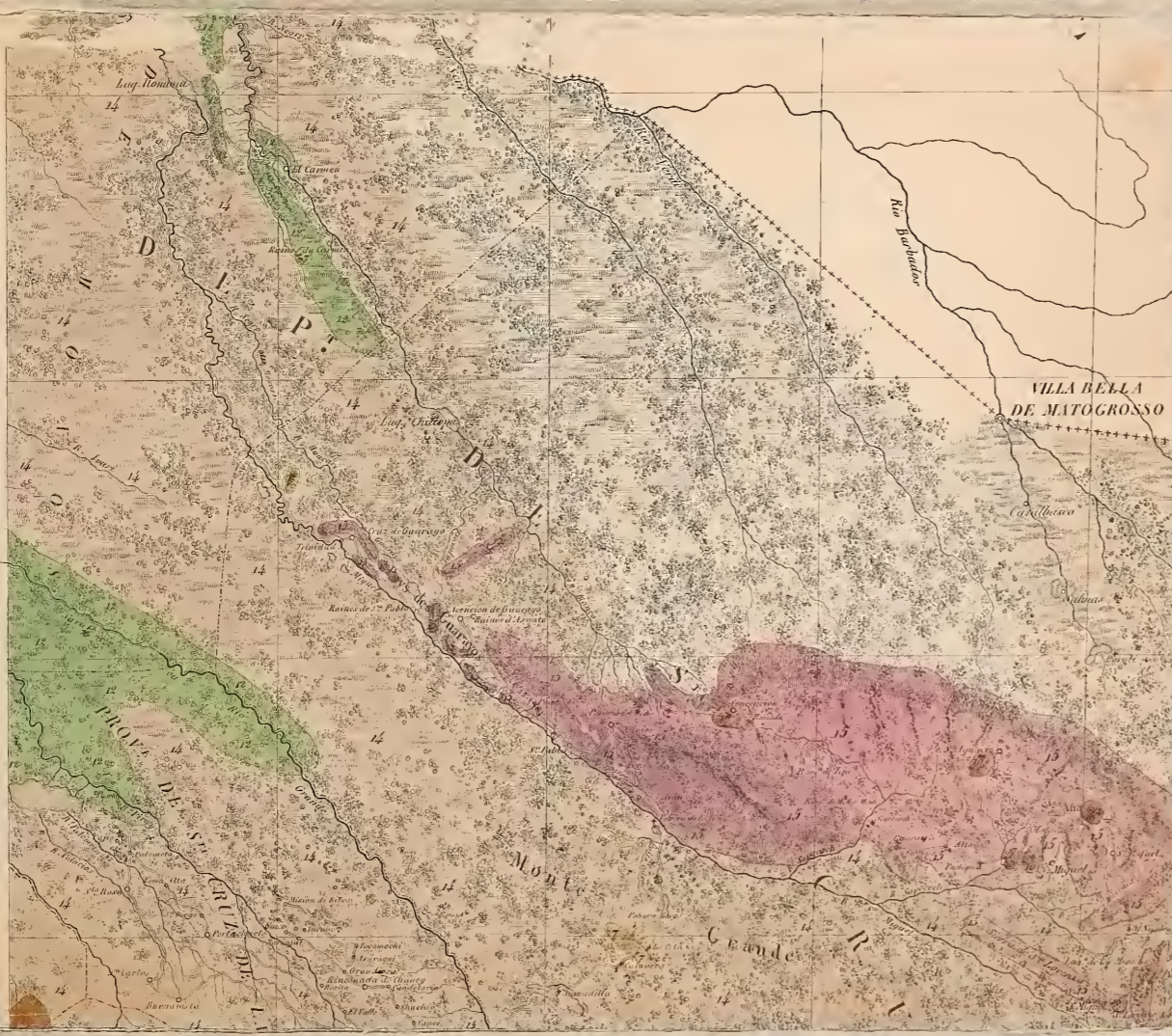


CARTE DE
L'AMÉRIQUE MÉRIDIIONALE
 dressée par
ALCIDE D'ORBIGNY,
 d'après ses itinéraires sur les parties
 qu'il a parcourues,
 servant à l'intelligence
 DE SON VOYAGE
 ET DE SES OBSERVATIONS
 SUR L'HOMME AMÉRICAIN
 1838.





Carte Générale
 DE LA RÉPUBLIQUE
DE BOLIVIA
 DRESSÉE PAR
A. D'ORBIGNY
 D'APRÈS SES ITINÉRAIRES
 relevés dans le cours des Années 1850, 1851, 1852 et 1855
 ET DEDICÉE
 à S. E. le capitaine Général
 ANDRÉS SANTA CRUZ
 PRÉSIDENT DE LA RÉP.
 DE BOLIVIA
 PARIS 1859.
 Gravée par L. Boulard
 Recue par L. Andouin et fils.



CARTE GÉOLOGIQUE PAR ALCIDE D'ORBIGNY 1842.
 Légende.

Roches d'origine ignée.		Roches de sédiment.	
1	Terrains diluviens	13	Terrains quaternaires
2	Terrains tertiaires	14	Terrains diluviens
3	Terrains carbonifères	15	Terrains quaternaires
4	Terrains jurassiques	16	Terrains diluviens
5	Terrains siluriens	17	Terrains quaternaires
6	Terrains permianiques	18	Terrains diluviens
7	Terrains triasiques	19	Terrains quaternaires
8	Terrains jurassiques	20	Terrains diluviens
9	Terrains crétacés	21	Terrains quaternaires
10	Terrains tertiaires	22	Terrains diluviens
11	Terrains quaternaires	23	Terrains quaternaires

BROOKLYN PUBLIC LIBRARY

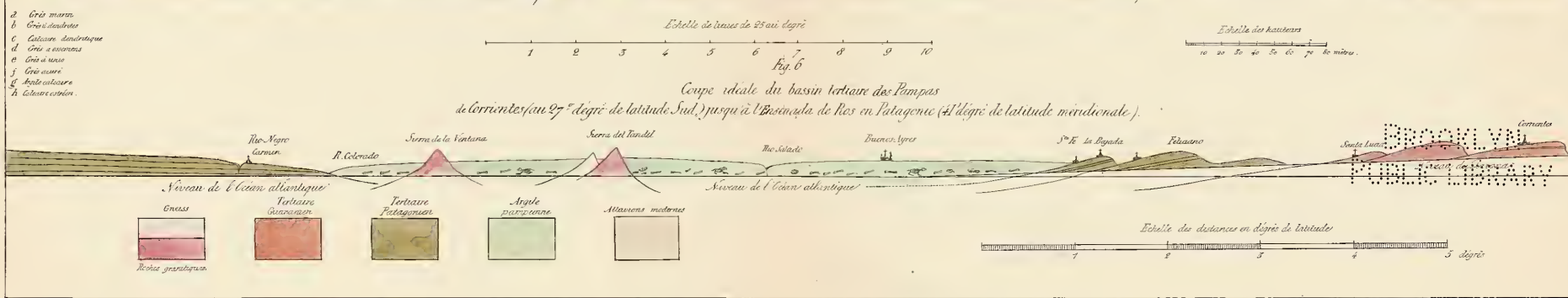
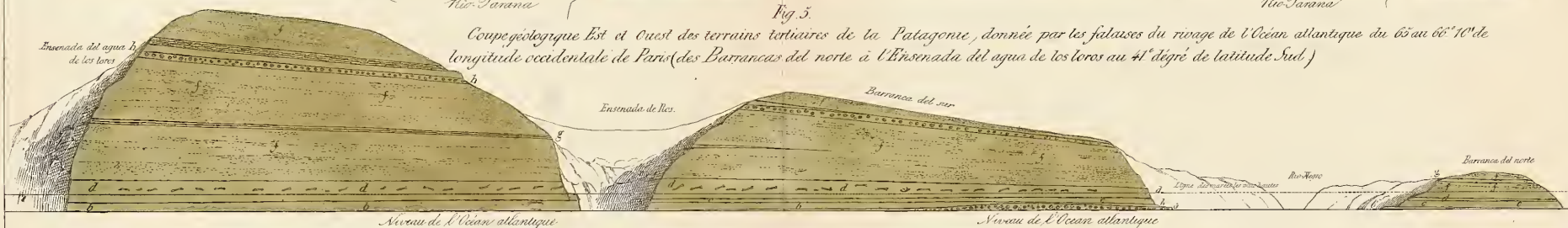
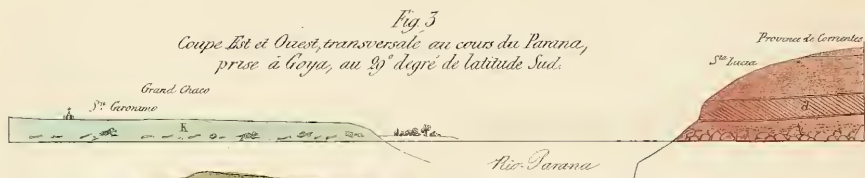
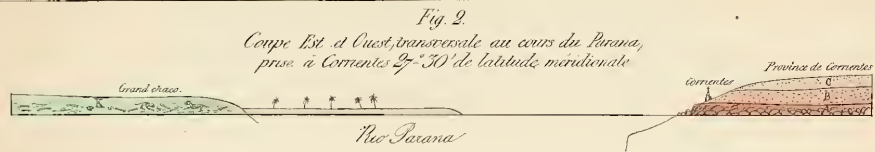
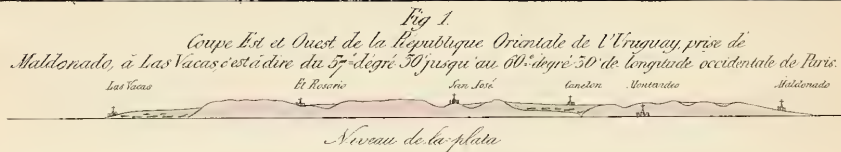
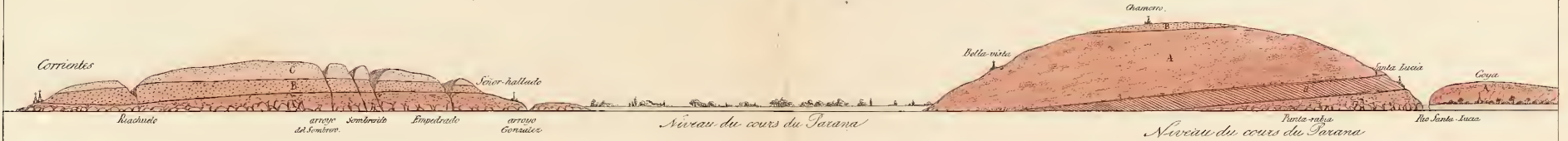


Fig. 1
Coupe géologique Est à Ouest de la province de Corrientes prise sur le cours du Parana, des Missions jusqu'à Corrientes, c'est-à-dire du 59° 20' jusqu'au 61° 7' de longitude Ouest de Paris



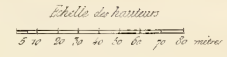
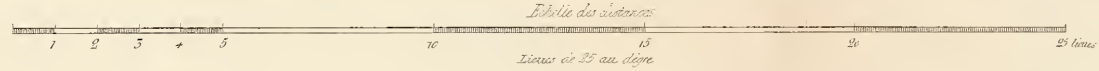
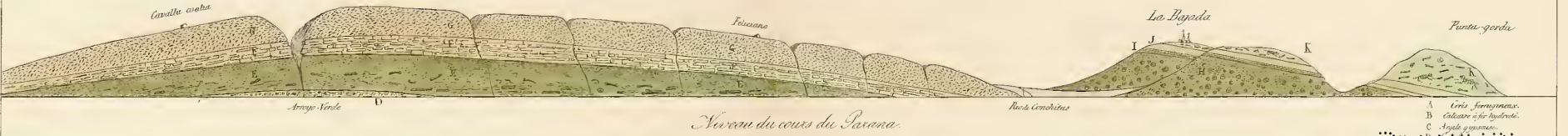
Fig. 2
Géologie du cours du Parana (rive gauche) depuis Corrientes au 27° 50' jusqu'à la Bogada au 52° de latitude Sud (soit vingt lieues géographiques de longueur, dans la direction Sud 17° degrés à l'Ouest.)



Suite de la Fig. 2.



Suite de la Fig. 2.



- A Grès ferrugineux.
- B Calcaire à fer hydroché.
- C Argile gypsifère.
- D Grès à coquilles.
- E Calcaire coquilleux.
- F Grès à coquilles.
- G Grès à coquilles.
- H Grès à coquilles.
- I Grès quartzeux.
- K Argile purpurine.

BROCKEN
PUBLIC LIBRARY

ECHELLE
par mètres
d'Élevation au dessus
3000 des Niveau de l'Oréan.

ECHELLE
des degrés
de Latitude Australe

ZOOLOGICO - GÉOGRAPHIQUE

ou

CONCORDANCE COMPARATIVE

des zones d'habitation des animaux

suivant les modifications déterminées par la Latitude ou

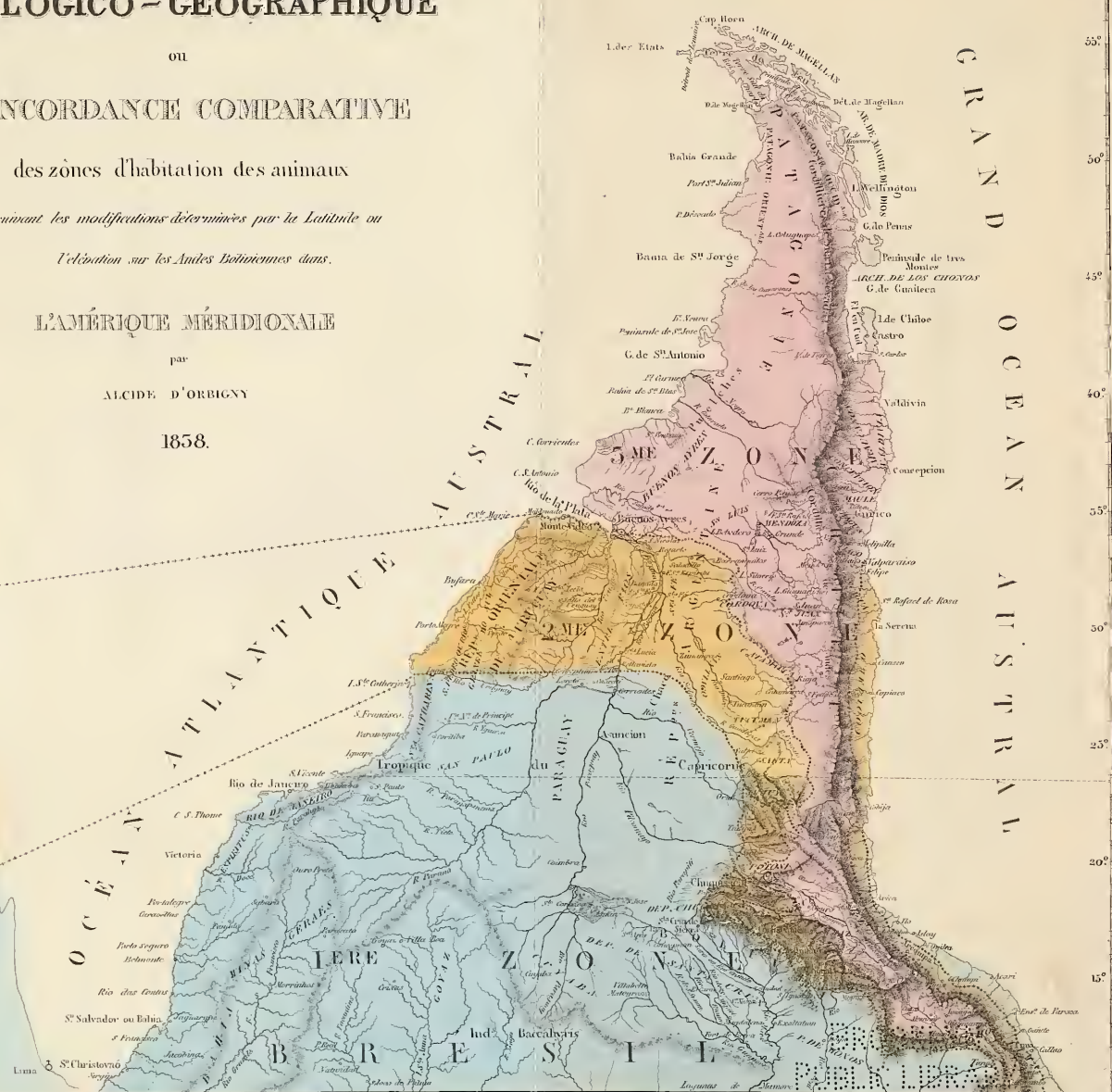
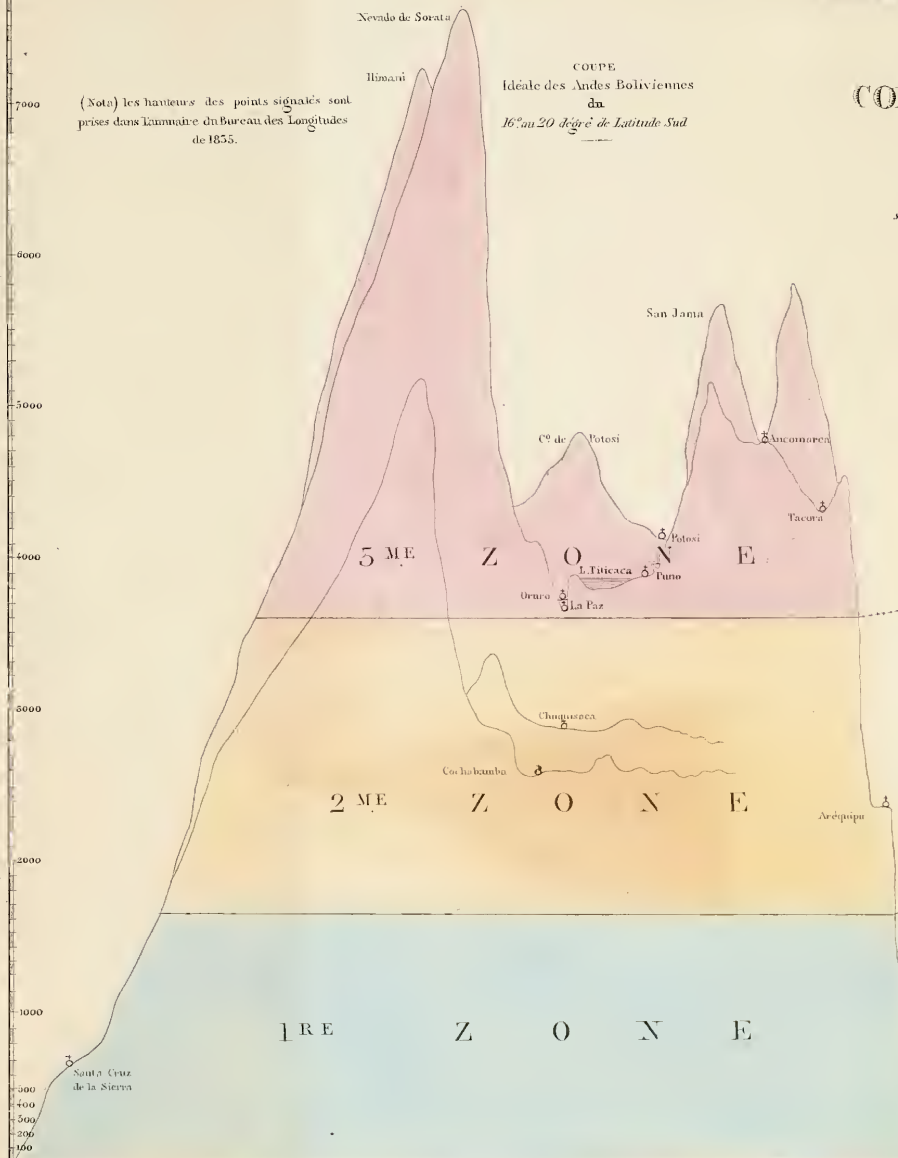
l'Élevation sur les Andes Boliviennes dans.

L'AMÉRIQUE MÉRIDIIONALE

par

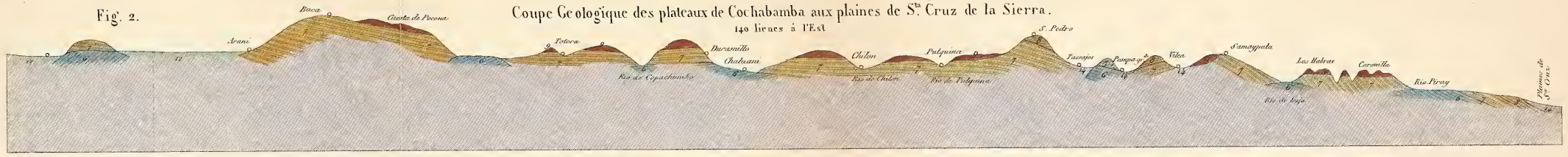
ALCIDE D'ORBIGNY

1858.

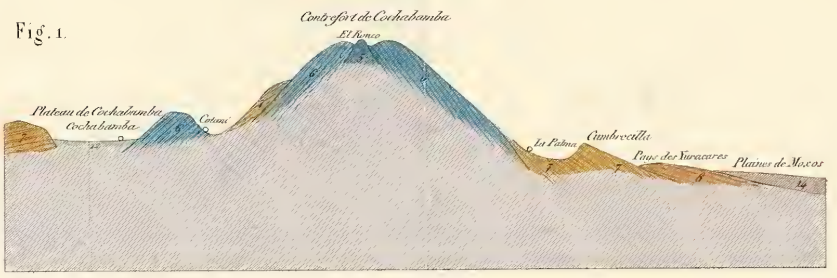


Géologie Spéciale

Coupe Géologique des plateaux de Cochabamba aux plaines de S^{ta} Cruz de la Sierra.
140 lieues à l'Est



Coupe Géologique de la Chaîne Orientale des Andes
de Cochabamba aux Sources du Río Chaparé.
(Bolivia)



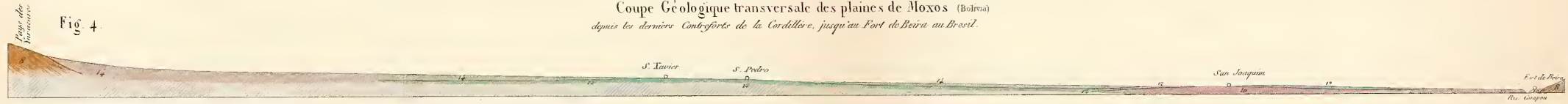
Légende.

1	2	3	4	5	6	7	8	9	10	11	12	13	14
Roches granitiques	Roches quart. de déposition	Terrain siliceux	Terrain débris	Terrain carbonifère	Terrain triasique	Terrain jurassien	Terrain permien	Terrain diluvien					

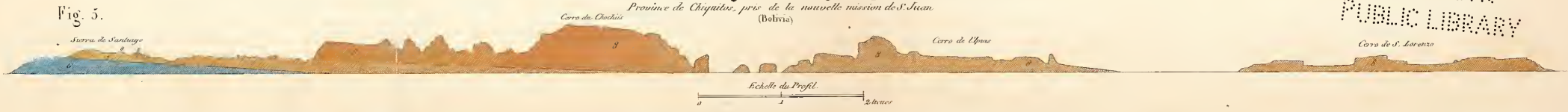
Coupe Géologique transversale des Chaînes de Santiago et du Sinsas
à l'extrémité orientale de la province de Chiquitos (Bolivia)



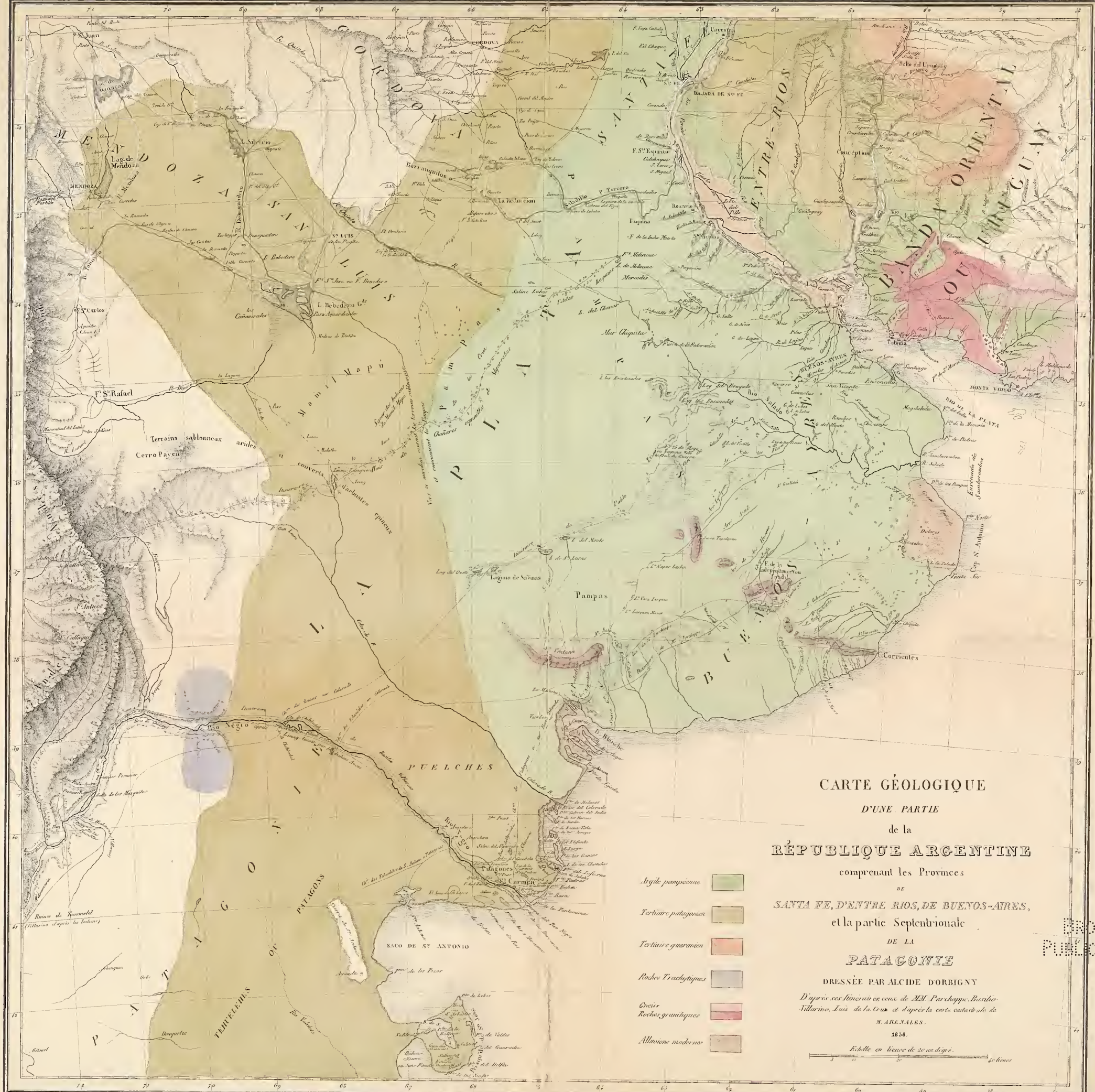
Coupe Géologique transversale des plaines de Moxos (Bolivia)
depuis les derniers Contreforts de la Cordillère, jusqu'au Fort de Beira au Brésil.



Profil de la chaîne de Montagnes de Santiago, de Ipias et de S. Lorenzo
Province de Chiquitos, près de la nouvelle mission de S. Juan
(Bolivia)



BROOKLYN
PUBLIC LIBRARY



CARTE GÉOLOGIQUE
 D'UNE PARTIE
 de la
RÉPUBLIQUE ARGENTINE
 comprenant les Provinces
 DE
SANTA FE, D'ENTRE RIOS, DE BUENOS-AIRES,
 et la partie Septentrionale
 DE LA
PATAGONIE

- Argile pampeane
- Tertiaire patagonien
- Tertiaire guaranen
- Roches Trachytiques
- Gneiss Roches granitiques
- Alluvions modernes

DRESSÉE PAR ALCIDE DORBIGNY
 D'après ses itinéraires et ceux de MM. Parchoy, Busch,
 Villurino, Luis de la Cruz et d'après les cartes cadastrales de
 M. AREYALES.
 1858.
 Echelle en toises de 20 au degré.

BROOKLYN
 PUBLIC LIBRARY

Fig. 1.

CARTE DE
L'AMÉRIQUE MÉRIDIONALE
INDIQUANT SES DIFFÉRENTES
ÉPOQUES GÉOLOGIQUES

PAR A. D'ORBIGNY

1842.

Explication des Fig^s 2, 3, 4 et 5.

Fig. 2. L'Amérique après les Terrains soléens.

Fig. 3. après les Terrains carbonifères.

Fig. 4. après les Terrains triasiques.

Fig. 5. après les Terrains crétacés.





BROOKLYN PUBLIC LIBRARY

Communique par M. Du Petit Thouars, Cap. de vaisseau, descendu à bord du Griffon, en 1824 par M. Boue.

PANORAMA DE LA VILLE DE VALPARAISO ET SES ENVIRONS,
 (République du Chili.)

Voyage de M. A. d'Orbigny.

Leveau éditeur.

Lith. de Lemercier.



Communiqué par M. Du Petit Thouars, Cap^e de vaisseau, Dessiné à bord du Griffon, en 1823, par M. Blouet fils.

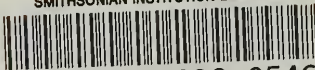
Gravé par L. Lefronnois. E. Lascaille del.

PANORAMA DU CALLAO, PORT DE LIMA
au Pérou.

Voyage de A. d'Orbigny.

BROOKLYN
PUBLIC LIBRARY

SMITHSONIAN INSTITUTION LIBRARIES



3 9088 00092 0546