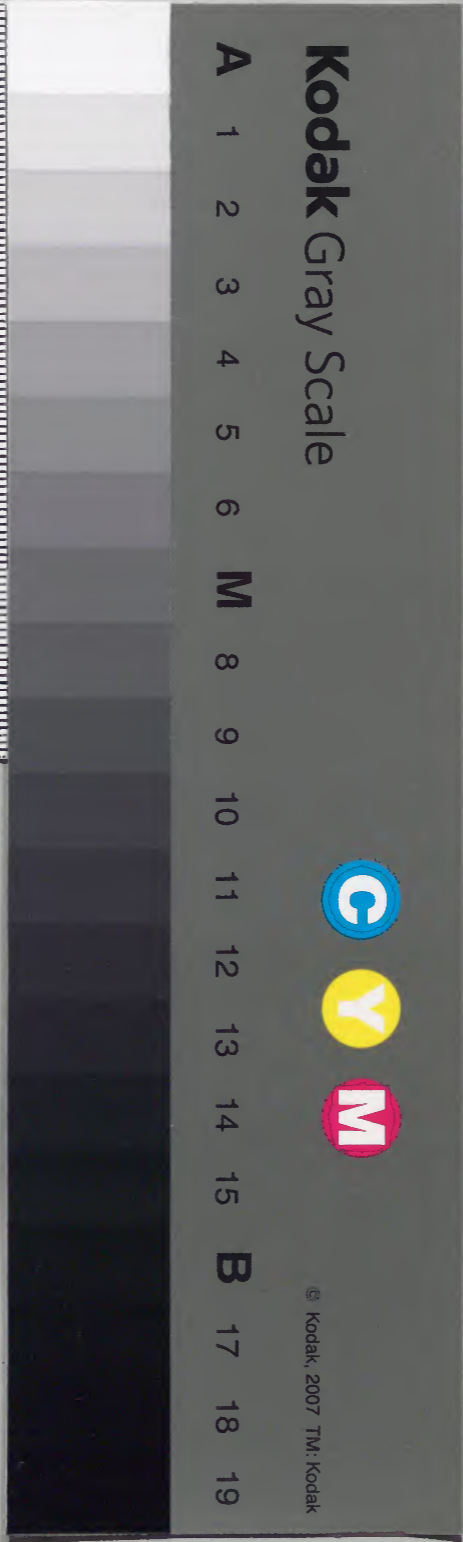


韻鏡諸鈔大成 六

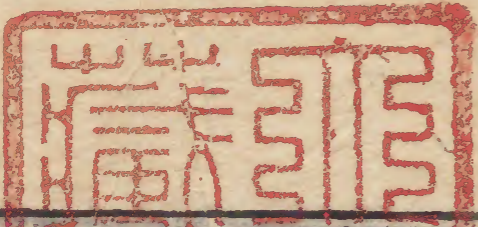
			一八五〇四	和書門
		二八	函號	
九	冊架			

庫	文	閣	內	
二〇七		一八五〇四		和書
函架	冊架	函號	類	

內閣文庫	
番號	和 18504
冊數	9 ( 8 )
函號	207 371



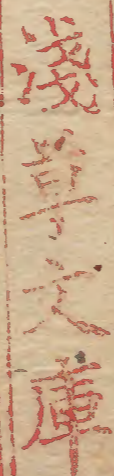




韻鏡諸鈔大成卷之六

目錄

- 唇音三位輕位之亥
- 舌音有二種差別亥
- 牙音相通之亥
- 齒音有四種差位亥
- 喉音四種雙飛亥
- 半舌半齒之亥
- 內外轉分別之亥
- 通韻之亥
- 入聲借韻附去聲寄入聲之亥
- 切反同字通用之亥
- 以各乘字畫作卦知吉凶亥
- 字畫可數亥
- 五性數之亥
- 八卦五行之亥
- 同吉凶之亥
- 六十四卦所屬五行之亥
- 相生相尅之亥
- 五音五行之亥同歌
- 勝復之亥
- 各乘字讀曲之亥





- 叶韻分別之支
- 本濁新濁之支
- 四聲調子之支
- 同音別聲之支
- 四十三轉知文字之支
- 訓義不知文字知訓義之支
- 以二字成一字之支
- 以仄聲字呼平聲之支
- 人依名有吉去之支
- 名乘字反切之支
- 人名反切歸納字用捨之支
- 丈夫依性可名字之支
- 女子依性可名字之支
- 一字及長行字反切法之支
- 爲人名乘反切畢書贈法之支並圖
- 上包之圖
- 假名遣之支
- 倭風假名之支

目錄終

韻鏡諸鈔大成卷之六

○唇音三位輕位之事

明遠抄ノ中ニ唇音三位ノ輕字ノ頌ヲ爲テ白ク

一二闕四十二

二十二二三一備

三七不闕謀字重

四十一轉亦具四

今頌ニ舉ル所ノ九轉ハ皆是唇音復行ナリ。其餘ノ三十四轉ハ皆是單行ナリ。一二トハ一轉二轉ノ二ツナリ。四ヲ闕トハ第一轉第二轉ノ清濁ノ行ニハ四聲トモニ重母ノ字アツテ。輕母ノ字ヲ闕ク。仍テ此一行ハ單行ナリ。故ニ一二闕四ト云ナリ。十十二トハ第十轉第十二轉ナリ。二十二二三一トハ第二十轉第二十二轉第三十一轉ナリ。備トハ此五轉ハ皆輕母ヲ備足セルトナリ。三七不闕謀字重トハ第三十



匹十七轉唇入書  
問古轉唇去書三

七轉ハ輕母ヲ闕サレ氏謀ノ一字重シトナリ。四十一轉亦一  
具四トハ。第四十一轉ハ。四行ナカラ輕母ヲ具足スルトナ  
リ。易解ニ論シテ曰ク。開遠抄所覽本第二十轉無溢字歟。今  
所改政指南鈔等有之。亦日用燈中出之。溢匹問切而異位音和  
例輕重依上字故。溢字隨匹字宜屬重母位。故用開遠抄須少  
有相違故。于此師作易之以授之曰。

一二闕四十二

二二三一四一備

第二十轉唯溢重

三七不闕謀字重

如此易解ニ書セリ。故ニ是ヲ考ヘ見ルニ。小補韻會ニ溢  
ノ字ノ反切數多アリ。一ニハ蒲悶切トアリ。是恩韻ニ屬シ  
テ空ノ字子ナリ。二ニハ普悶切トアリ。是同韻ニシテ噴ノ  
字子ナリ。三ニハ方悶切トアリ。是問韻ニ屬シテ糞ノ字子

ナリ。但シ彼書ニハ。蒲悶切ニ依テ本韻ヲ定ルナリ。易解ニ  
ハ匹悶切ニ隨ヘリ。然ハ此字ハ清次清濁ノ三行ニ出入ス  
ルナリ。故ニ闕ト○ニ爲シテ然ルベシ

○舌音有二種差別

二種トハ。舌上音舌頭音是ナリ。舌頭音トハ。舌端ニテ呼ナ  
リ。即チ端透定泥ノ字母是ナリ。舌上音トハ。舌ノ表ニテ唱  
ルナリ。即チ知徹澄孃ノ字母是ナリ。故ニ一四ハ重ク二三  
ハ輕シ。是ヲ以テ一位ニ字ナキトキハ四位ニテ取リ。四位  
ニ字ナキトキハ一位ニテ取リ。二位ニ字ナケレハ三位ニ  
テ取リ。三位ニ字ナケレハ二位ニテ取ルナリ

○牙音相通之夏

牙音相通ノ名目ハ。一二通用三四廣通ト云ヘリ。言ハ一位



二文字ナキトキハ。二位ニ降テ文字ヲ取ルベシ。二位ニ文字ナキトキハ。一位ニ上テ取ルベシ。三位ニ文字ナケレバ四位ニテ取り。四位ニ文字ナケレバ三位ニテ取ルト云フ  
更ナリ

○齒音有四種差位更

齒音ノ四種ハ。一ニハ齒頭音。二ニハ細齒音。三ニハ正齒音。四ニハ細正齒音ナリ。是ハ齒音ノ中ノ輕重十字ノ字母ニツイテ分ツナリ。精清從ノ三重母ノ如キハ。唱ルニ齒端ノ末ニシテ。息風觸動クノ氣味ナリ。故ニ是ヲ齒頭音ト云ナリ。又心邪ノ二重母ノ如キハ。齒聲細末ニシテ。隱レテ密ニシテ柔軟ナリ。故ニ細齒頭音ト云ナリ。又照穿牀ノ三重母ノ如キハ。齒根ノ真正中ニ當テ出生ス。故ニ正齒音ト云ナリ。

リ。又審禪ノ二輕母ノ如キハ。齒根ノ正中ニ當テ齒聲出生スル更至テ微細ナリ。故ニ細正齒音ト云ナリ。此齒音モ舌音ノ如ク。一位上四位ハ重キヲ以テ。一位ニ文字ナキトキハ四位ニテ取り。四位ニ文字ナキトキハ一位ニテ取ル。又二位ト三位ハ輕キヲ以テ。二位ニ文字ナケレバ三位ニテ取り。三位ニ文字ナケレバ二位ニテ取ルナリ。

○喉音四種雙飛更

四種トハ。一ニハ頰雙飛。頰ハトビクナルト讀ナリ。是ハ一位ニ歸納ヲ取ント欲スルニ文字ナシ。故ニ四位へ降テ取ルナリ。假令ハ翁擔切感ノ如キ是ナリ。翁ハ第一轉ノ喉音平聲第一ノ清行一位ニアリ。擔ハ第四十轉ノ舌音平聲清行ノ一位ニアリ。其四十轉ノ喉音平聲第一ノ清行一位ハ歸

韻鏡卷之六



納ノ所ナレ<sup>レ</sup>凡文字ナシ。故ニ四位へ降テ<sup>レ</sup>厭ヲ歸字ニ取ルナリ。二ニハ頤<sup>ゴ</sup>雙飛頤ハトビノボルト讀ナリ。是ハ四位ニテ歸字ヲ取ント欲スルニ文字ナシ。故ニ一位へ<sup>レ</sup>鼻テ取ルナリ。假令ハ要將切<sup>レ</sup>鴛ノ如キ是ナリ。要ハ第二十六轉ノ喉音去聲第一ノ清行四位ニアリ。將ハ第三十一轉ノ齒音平聲第一ノ清行四位ハ歸納ノ場ナレ<sup>レ</sup>凡文字ナシ。故ニ第一位へ鼻テ歸字ヲ取ルナリ。頤頤ノ字ハ詩經ニ出タリ。詩經邶風燕燕。車曰燕燕于飛頤之頤之。注曰飛而上曰頤飛而下曰頤。アリ。三ニハ往雙飛往トハ左ヨリ右ニ轉スルヲ云。曉母ニテ歸納ヲ取ント欲スルニ文字ナケレバ。影母ニ往テ取ルナリ。假令ハ僖珍切<sup>レ</sup>齧ノ如キナリ。僖ハ第八轉ノ喉音平聲第一ノ清行三位ニアリ。珍ハ第十七轉ノ舌音平聲清行ノ三位ニアリ。其十七轉ノ喉音平聲第二ノ清行曉母ノ三位ハ歸納ノ場ナレ<sup>レ</sup>凡文字ナシ。故ニ影母へ往テ齧ヲ歸字ニ取ルナリ。是左ヨリ右ニ轉スルナリ。四ニハ來雙飛來トハ右ヨリ左ニ轉スルヲ云。匣母ニテ歸納ヲ取ント欲スルニ文字ナケレハ。喻母ニテ取ルナリ。下匣切<sup>レ</sup>玉ノ如キ是ナリ。下ハ第二十九轉ノ喉音上聲濁行二位ニアリ。匣ハ第三十二轉ノ牙音平聲次清行三位ニアリ。其三十二轉ノ喉音平聲濁行匣母ノ三位ハ歸納ノ場ナレ<sup>レ</sup>凡文字ナシ。故ニ喻母へ來テ玉ヲ歸字ニ取ルナリ。是右ヨリ左ニ轉スルナリ。又曉母ニ文字ナキ時匣母ニテ取リ。匣母ニ文字ナキ時曉母ニテ取ル。是モ往來雙飛ナリ。影母ニ文字ナキ時曉母へハ來テ

ノ清行三位ニアリ。珍ハ第十七轉ノ舌音平聲清行ノ三位ニアリ。其十七轉ノ喉音平聲第二ノ清行曉母ノ三位ハ歸納ノ場ナレ<sup>レ</sup>凡文字ナシ。故ニ影母へ往テ齧ヲ歸字ニ取ルナリ。是左ヨリ右ニ轉スルナリ。四ニハ來雙飛來トハ右ヨリ左ニ轉スルヲ云。匣母ニテ歸納ヲ取ント欲スルニ文字ナケレハ。喻母ニテ取ルナリ。下匣切<sup>レ</sup>玉ノ如キ是ナリ。下ハ第二十九轉ノ喉音上聲濁行二位ニアリ。匣ハ第三十二轉ノ牙音平聲次清行三位ニアリ。其三十二轉ノ喉音平聲濁行匣母ノ三位ハ歸納ノ場ナレ<sup>レ</sup>凡文字ナシ。故ニ喻母へ來テ玉ヲ歸字ニ取ルナリ。是右ヨリ左ニ轉スルナリ。又曉母ニ文字ナキ時匣母ニテ取リ。匣母ニ文字ナキ時曉母ニテ取ル。是モ往來雙飛ナリ。影母ニ文字ナキ時曉母へハ來テ



ズ。喻母ニ文字ナキトキ匣母へ往ズ。是影母ニハ左アツテ  
右ナク。喻母ニハ右アツテ左ナキヲ以テナリ。故ニ影喻ノ  
二母ヲ喉音ノ二獨立ト名ツクルナリ

○半舌半齒之支

唇舌牙齒喉ノ五音ノ外ニ。半舌半齒ノ二音ヲ立ル支ハ。鱗  
本ガ序例ニテ委ク解セリ。此所ニテモ一二通用三四廣通  
ト云各目アリ。是モ彼牙音ノ如ク意得ベキナリ

○内外轉分別之支

音韻指掌ニ云ク。内轉トハ。唇舌牙喉ノ四音ノ第三位ニ文  
字ナシ。唯齒音ノ三二位ニ文字アリ。外轉トハ。唇舌牙齒喉  
ノ五音トモニ。四位ナカラ文字ヲ具足セリト云。又音韻  
燈ニ論セルモ。音韻指掌ニ同ジクシテ。少シク異ナリ。内轉

トハ。唇舌牙喉ノ二位ニ文字ナクシテ。唯照穿牀審禪ノ五  
ル。二位三位ノ二ツノ三文字アリ。字ノ少キヲ以テ照ノ内  
ニ拗ル。是ヲ内轉ト云ナリ。又外轉トハ。唇舌牙喉ノ二位ニ  
文字アリ。字ノ多キヲ以テ照ノ外ニ出ツ。是ヲ外轉ト云ナ  
リ。又一説ニ。開發収閉ヲ定ルニ。第二位ハ發ニ屬ス。故ニ外  
ト云。三位ハ収ニ屬ス。故ニ内ト云。是ハ二位ノ字ノ多キヲ  
以テ外轉トシ。三位ノ字ノ少キヲ以テ内轉トスルナリ。或去  
内轉ノ文字ハ冒ルニ必ス吸ス。外轉ノ字ハ調和スルニ其  
氣呼スルカ如キナリ。  
○通韻之支  
夫通韻トハ。歸納ノ字ナキトキ。韻ノ通スルヲ見テ歸納字  
ヲ取テ云ナリ。合ト合ト。開ト開ト通用スベシ。若シ間開合



通シテ通スル者アリ其所ニ至テハ註ヲ点シテ迹ル者ナリ

○東第一轉合冬第二轉合○江第三轉合陽第三十一轉開陽第三十二轉合△口傳ニ云

久江ノ韻ノ合ヨリ第三十二轉ノ合へ通ス江ノ韻ノ開ヨ

リハ第三十一轉ノ開へ通ス陽ヨリ江へハ通セス○支第四

轉第八轉合第五第七轉合微第九轉開△支ノ韻ノ合上微ノ韻

合第六第八轉開也微第十轉合△支ノ韻ノ合上微ノ韻

ノ合上五ニ通用シ開八開上五ニ通スルナリ○微第十轉模

第十二轉合○江第三轉開合耕第六轉合○魚第二轉合模第十

合○哈皆第三開齊第四開○真第七開侵第八開合○東冬合蒸第七轉

韻也然切登第三轉合○虞模第二合尤第三十七開也雖異開合

韻故通合登第三轉合○虞模第二合尤第三十七開也雖異開合

直音韻相比故通用也○齊第十一開清第十二開轉三十三轉合

○宵二十五開蒸四開○豪五開宵二十六開蕭五開○

江開豪開○真十七開文二十轉合也此文韻本來合口字欣十

開元二十一開陽三十一開合庚三十三開耕三十一開○豪文開陽三十一

○庚開耕開蒸登二四開○麻九開歌七開文八合麻合○覃

九開談四開鹽三十九開添九開○覃談開凡四開○謙九開

檻開范四開○入聲借韻附去聲夏

張鱗才が序例ニ入聲借音ノ法ヲ出スト云ヘ凡何ノ韻ハ

何ノ入聲ヲ借ルト云夏ヲ示サズ唯一例ヲ出セリ故ニ今

幼學ノ夕メ遂ニ其借音ヲ書スルナリ

○支韻第四至第八借質韻也○微韻第九第十借質韻也○

魚韻借沃燭韻也○虞模韻借屋韻○哈皆韻四位借屑薛韻

一二三位借葛末韻也○豪文韻一位曷鐸二位覺三位四

職錫借之也○宵韻豪文韻二同○歌文韻借曷末韻也○

職錫借之也○宵韻豪文韻二同○歌文韻借曷末韻也○

職錫借之也○宵韻豪文韻二同○歌文韻借曷末韻也○



麻韻借覺點韻也。○侯尤韻借韻一位屋德二三位屋物迄四位質也。是借韻ナリ。又去聲ノ字ヲ入聲ニ納ル也。其去聲ニ本ヨリ平上入ノ聲ヲ闕テ。唯去聲バカリナリ。故ニ其類ニ似タル韻ニ寄スルナリ。假令ハ第十四轉ノ入聲へ。去聲ノ夫ノ韻ヲ寄タルカ如キ是ナリ。如此轉ニテ。去聲ノ字ヲ以テ反切ノ字ニ用ルトキハ。必ず去聲ノ本位ニ引登セテ以テ反切スベシ。若シ其一、入聲ニ闕テ反切セバ頗ル相違アル者ナリ。假令ハ鬆セウ吸セツ切碎ノ如シ。鬆ハ第二轉ノ齒音平聲第二ノ清行一位ニアリ。吸ハ第十四轉ノ齒音入聲次清行二位ニアリ。其十四轉齒音入聲第二ノ清行一位ハ歸納ノ場ナレバ文字ナシ。故ニ去聲へ登テ碎ヲ歸字ニ取ルナリ。是入聲ニアル所ノ夫ノ韻ハ去聲ナルヲ以テナリ。

○切反同字通用之也

或問曰。字記梵字ノカエシニハ反ノ字ヲ用。玉篇廣韻韻會等ノ書ニハ皆切ノ字ヲ用フ。反ト切ト異ナル也。アリ。答曰。異ナル也。反ナシ。反ハ音韻展轉シテ相協フコレヲ反ト云。反ハ音平聲ニシテ翻ト同シ。切ハ父母ノ二字相摩シテ以テ聲韻ヲ成ス。コレヲ切ト云ナリ。其實ハ一ナリ。

○叶韻分別之也

叶韻ノ也。ハ。ヨク五音ニ通ゼサレハ成ザルナリ。先ツ字ニ音韻ト云アリ。コレヲ合点スベシ。香ノ字ノ如キハ。カト云ハ音ニシテウト云ハ韻ナリ。皆ノ字ノ如キハ。カハ音ニシテイハ韻ナリ。寒ノ字ノ如キハ。カハ音ニシテムハ韻ナリ。安ノ字ノ如キハ。アハ音ニシテムハ韻ナリ。愛ノ字ノ如キ







シテ喉ノ清音ナリ。家ハ又牙ノ清音平聲ニテカノ音ナリ。  
カキクケコナレバ。カモコトモ呼ナリ。又カトヲトハ通ズ  
ルヲ以テ。家ヲ屋ニ叶ヘテ同音トス。屋ハ入聲ニテクニ落  
ル響ナル故ニ。家ヲ叶音谷トナシテ。入聲ノ屋ノ韻ニ叶ヘ  
テ韻ニ路。是ヲ叶韻ト云ナリ。此叶韻ノ道理ヲ知ラザル人  
ハ。微ノ韻ト陽ノ韻ト通スルノ。陽ト歌ト通スルナトハ云  
左様ノ義ニハアラス。先ツ五音ニ叶ヘテ。韻ハ一二ノ句ニ  
踏タル韻ノ響ニ叶ヘテ用ル程ニ。平聲ノ字ヲ入聲ニ成ト  
モ。又入聲ヲ平聲ニ成トモ用ルナリ。是如何ナレバ。一ノ平  
聲ニ四聲カ備ルナリ。平聲ノ平聲。平聲ノ上聲。平聲ノ去聲。  
平聲ノ入聲ナリ。上去入モ同シ。又ナリ。又上ニ記スル如ク。  
芳忘ノ字ヲ飛ニ叶ヘテ。芳ヲトイイト成共。又飛ノ字ヲ芳

字ニ叶ヘテ。飛ヲハウト成共用ルナリ。音ハ同音ヲ叶ヘ。韻  
ハ上ニ踏タル韻ニ從フヲ叶韻ト云ナリ。音ヲ通スル莫ク  
能ク五音ニ精カラザレバ成難キ莫ナリ。家ノ字ニ叶音谷  
ト云トテ。谷ノ字ヲコクト計心得ルハ五音ニ通セザル故  
ナリ。谷ヲハヨクトモマツトモヲクトモ呼ナリ。家ノ字ニ  
谷ト付タハ。上ノ句ニ踏タル屋ト同音ナリ。アイウエヲヤ  
イユエヨ皆通スル故ナリ。三ノ句ニテ家ノ字ヲ屋ニ叶ヘ  
テ踏タル故ニ。次ノ句ニ獄ノ字ヲ路ナリ。獄モ常ハコクノ  
音ナレト。家ガクノ音ナルヲ以テ。獄モ同ククノ音ナ  
リ。又其二、コクト讀テモ通ルナリ。落句ニ足ノ字ヲ路タ  
ルハ。一句ノ角ノ字ヲ露谷切ヲ付テ。角ヲロクノ音ニ呼故  
ニ。ロクハラリルレロニテ舌頭音ナリ。故ニ足ヲ角ノ音ニ

音韻論金大成卷之六

六



叶ハタルナリ。足ハサレズセソニテ舌上音ナリ。舌頭ト舌上ト。少キカハリアレト。通スル所アルナリ。

秋風辭

秋風起兮白雲飛

飛唇清音 ハヒフヘホ

草木黃落兮鴈南歸

歸牙清音 カキクケコ

蘭有秀兮菊有芳

芳唇清音 ハヒフヘホ

懷佳人兮不能忘

志唇清濁 ハヒフヘホ

泛樓船兮濟汾河

河牙濁音 カキクケコ

橫中流兮揚素波

波唇清音 ハヒフヘホ

簫鼓鳴兮發棹歌

歌牙清音 カキクケコ

歡樂極兮哀情多

多牙清音 カキクケコ

少壯幾時兮奈老何

何牙濁音 カキクケコ

六韻一葉 鎖雜 成章楚詞之體也

飛ハ唇音ニシテハヒフヘホナリ。芳モ又唇音ニシテハヒフヘホナルヲ以テ。芳ノ字ヲ叶ヘ從テ。芳ヲ唇ノ音トナシテ同韻ニ用ル。忘モハヒフヘホニテ唇音ナリ。飛ノ響音ニ引レテ皆唇ノ音トナシテ叶韻ス。是ヲ以テ本注ニ三韻一葉トアリ。飛芳忘ノ三字一葉ナリ。又草木黃落兮鴈南歸ノ歸ノ字ヨリ。蘭有秀兮菊有芳懷佳人兮不能忘ノ句ヲ隔テ。河ノ字ヘ叶ヘテ移ル。是隔句ノ休ナリ。又變体トモ云ナリ。歸ノ字ハ牙音ノ清ニシテ。カキクケコナリ。河ノ字同ク牙音ニシテ。カキクケコナルヲ以テ。河ノ字ヲ唇ノ音トナシテ同韻ニ用フ。河ノ字ヨリ波ノ字ヲ一句隔テ又歌ノ字ヲ置。又多ノ字ヲ一句隔テ何ノ字ヲ置ク。皆隔句ノ休ナリ。

音韻金九

卷之六



故ニ此文ノ本注云ク。六韻一叶錯雜成章楚辭之体也トアリナリ。古今ノ講師叶韻ノ法ヲ知ラザルヲ以テ。三韻一叶ト云ハ。微ノ韻。歌ノ韻。陽ノ韻。此三韻ヲ通用スルナリ。六韻一叶ト云ハ。此次ノ漁父辭ノ意ナリ。庚韻。歌韻。支韻。微韻。灰韻。是ナリ。韻ヲ後先ヘ混雜シテ用ル。是ヲ錯雜成章ト云ト云ヘル人アリ。此説如何ナル意シ。筆者前ノ三韻一叶ノ所在ヲ誤ルノミナラス。又六韻一叶ノ在所ヲ亂ル意ハアルベカラズ。同シ文ノ中ニテ。文字ノ混亂前後スル意ハ自然トアルベシ。他ノ文ノ註ヲ以テ。誤テ爰ニ筆スト云ハ。其コトハリアルベカラズ。其外諸説多ケレ。皆本理ヲ得ザルナリ。

○本濁新濁之吏

韻鏡濁行ニアル字ヲ本濁ノ字ト云フナリ。或ハ句ノ續キ。或ハ言ナラハレニ依テ。本清ノ文字ヲ濁音ニ用ル意アリ。是ヲ新濁ト云ナリ。本清ノ文字ト云ハ。假令ハ。冒平。徹上。唱去。練入ナリ。又濁音ト云ハ。同平。動上。洞去。獨入ナリ。是本韻ノ聲ノ一、ニシテ。吳音ノ聲ニハアラザルナリ。新濁ト云ハ。假令ハ送ノ字ハ本清ナレ。奉送ト連續シタルトキハ濁ルナリ。又終ノ字ハ本清ナレ。臨終ト連續シタルトキハ濁ル。是ヲ新濁ト云ナリ。

○四聲調子之吏

四聲ノ唱ハ分ク。吳音清音。其高下屈伸ノ調子ハ。卽十一ナリ。假令字体ニ就テ言ハ各別ナリ。今此人調子ヲ定ルニハ。四聲ヲ四季ノ氣象ノ如クニワカツ。平聲ハ春ノ温和ノ氣

韻鏡濁行ニアル字ヲ本濁ノ字ト云フナリ

○四聲調子之吏



象ノ如ク。平<sup>タマリ</sup>ニシテ呼ナリ。上聲ハ夏ノ陽氣熾盛ナルカ如ク。夕ケクハゲシク唱ルナリ。去聲ハ秋ノ少陰ノ氣象ノ如ク。ヤワラカニ似テハゲシ。故ニ發聲ノ最初ハ平聲ノ如クヤワラカニシテ。輕ラハ上聲ノ如ク張ツメテ呼ナリ。入聲ハ冬ノ陰氣閉藏スルカ如ク。卷テ即チツ、マヤカニ唱フ。大体平聲ノ聲ノ如ク呼ナリ。四聲ノ高下ヲ拍子ニテ知ル名目ニ云ク。茶<sup>手</sup>碗<sup>上</sup>天<sup>去</sup>目<sup>入</sup>此四言自ラ四聲ニ契合スル字ナレハ。此ヲ以テ言ナラフナリ。

○同音別聲之夏

總シテ音韻訓義字字少少ノ異變アリ。先ツ四聲ノ聲ハ別ニシテ。字体ノ音ハ別ナラザル者アリ。且ク中ノ字ニ就テ亦サバ。此字ハ聲ハ平去ニ通スレハ。音ハ其ニ別ナラズ音ナリ。

然レ聲ニ隨ラ以テ義ヲコトニス。先ツ平聲ハ韻會ノ東ノ韻ニ。陟隆切詠丈ニ和ナリ。廣韻ニ平ナリ。成ナリ。宜ナリ。堪ナリ。任ナリ。又過不及ナキ人名ナリ。又中央ナリ。内ナリ。增韻ニ<sup>ミカ</sup>列子ニ滿ナリ。又星人名又姓ナリ。●又去聲ノ送ノ韻ニ。陟仲切。當ナリ。增韻ニ的ナリ。餘推シテ知ルヘシ。

○四十三轉知文字

反切ノトキニ至テ。父字ニテモ母字ニテモ。何ノ轉ニアルヲ知ラント欲セバ。五音五位ノ圖ヲ横ニ呼テ知ルヘシ。一東二冬ハ通用ニシテ。東冬鍾ノ韻ナリ。故ニトウノ字ノトニ因テ。ヲコソトノホモヨロオノ音ト。トウノ字ノウニ因テ。ウクスツヌフムエルウノ音ト。一東二冬ハ納ナリ。又鍾ノ字アルヲ以テ。シヤウフノ字ニヒカレテ。イキレキ



ニヒミイリ井ノ音モ。一東二冬へ納ナリ。是ヲヨク合点シ  
テ文字ヲ尋ヌベシ。假令ハ。恭ノ字何ノ轉ニアリヤト思ハ  
。恭ハ三字假名ニシテ。頭ノ字ヲナルヲ以テイキシ千ニ  
ヒミイリ井ノ音ナリ。是ヲ以テ二冬ノ鐘ノ韻ニアルト云  
。夏ヲ知ルナリ。又孫ノ字ヲ尋ルニ。孫ハヲコソトノホモヨ  
ロヲノ音ナルヲ以テ。此十字ノ中ニテ。韻頭ニアル韻ハ何  
ナラシト思ヒ。一々韻ヲツケミルニ。クシヨシノハシノハ  
ンモシヨシノクシノナリ。第二ノクシノ音韻頭ニアリ。魂  
ハ則チ第十八轉ニアリ。是ヲ以テ孫ノ字第十八轉魂ノ韻  
ニアル夏ヲ知ルナリ。餘ハ倣之。三重韻ノ文字ヲ尋ルモ是  
ニ同シ。

訓義不知文字知訓義夏

訓義ノ知レサル文字アラバ。反切ノ二字ノ意ヲ以テ知ル  
ベシ。市ニ述スルカ如シ。又位ヲ通ジテ讀ナリ。假令ハ事ノ  
字ヲツカユルト讀。是如何シテ讀ナレハ。事ハ第八轉ノ齒  
音去聲第一ノ濁行二位ニアリ。其上聲二位ニ士ノ字アリ  
士ハ人ニツカユル者ナリ。故ニ事ノ字ヲツカユルト讀ナ  
リ。又同轉同行平聲四位ニ慈ノ字アリ。去聲四位ニ字ノ字  
アリ。是ヲ以テ慈ヲクムト讀字ヲヤシナフト讀リ。是互  
ニ通シテ讀ルナリ。如此輕重清濁ヲ亂ラズレテ讀ベシ。猶  
ヨメサル文字ニハ。往來通韻寄韻等ノ例ヲ以テ讀ベキナ  
リ。

以二字成一字夏

凡ノ字ヲ以テ不可ノ二字ノ替ニ用ユ。是不可ノ二字ヲ反



切スレハ四ノ字ニ反ル故ナリ。爾ノ字ヲ以テ如是二字ノ  
替ニ用ユ。是如是ノ二字ヲ以テ反切スレバ爾ノ一字トナ  
ル故ナリ。文章ノ助語ニ。而己ノ二字ヲ以テハミト讀耳ノ  
一字ヲモハミト讀リ。是而已ノ二字ヲ以テ反切スレバ耳  
ノ一字ニ反ル故ナリ。之乎ノ二字ヲ助語トナシ。或ハ諸ノ  
一字ヲ助語トナス。是則乎ノ二字ヲ以テ反切スレバ  
諸ノ一字トナル故ナリ。手體詩。岑參方逢入京使ノ詩ニ。故  
園東望路漫漫。雙袖龍鍾淚不乾。馬上相逢無紙筆。憑君傳語  
報平安。ト作レリ。增註ニ云ク。龍鍾潦倒。正如二合之音。龍鍾  
切。癯字潦倒切。老字。老羸癯疾ナリトアリ。是癯ノ一字ヲ以  
テ龍鍾ノ二字ニ分テ用ヒタルナリ。

○以仄聲字呼平聲字

仄聲ノ文字ヲ以テ。平聲ニ叶ヘ呼夏アリ。杜牧ガ江南春ヲ  
作レル詩ニ。千里鶯啼綠映紅。水村山郭酒旗風。南朝四百八  
十寺。多少樓臺烟雨。中トアリ。第三ノ句ノ南朝四百八十寺  
ノ下三字。皆仄聲ニシテ下三連ナリ。故ニ十ノ字ヲシント  
呼ス。是十ノ字入聲三位ナルヲ以テ。平聲三位ニアル諶ニ  
叶ヘテ。下三連ヲサクルナリ。餘モコレニ倣ヘ。

○人依名有吉凶夏

一切ノ夏名ニ依テ吉凶アルベキ夏ナリ。仲尼モ事ヲ勝母  
ノ里ニ返シ。渴スレハ盜泉ノ水ヲ飲ス。是何ノ其名ヲ諱ニ  
アラズヤ。亦亦明ト云ヘル僧。入唐シテ淄州ノ知周木師ニ  
逢テ。法相宗ヲ習ヒ給シニ。唐人ナンボウト云同音ノ字ニ  
還亡ト云訓アリト難ジタリシガ。果シテ飯朝ノ後紫觀

十ハ八轉入



本覺切判  
妙西切迷  
正音十三番  
每人今成仏  
名殘首下露

世音寺ヲ供養セラレケル時。空ヨリ雷鳴下テ。本助ヲ捉テ  
雲中ニ入りケルカ。頭ヲ興福寺ノ唐院ニ落ス。是本宰少貳  
藤原ノ廣繼カ所爲ナリト云ヘリ。又益信僧正ニ。本覺大師  
ト云謚號ヲ給リケルヲ。世人難シテ。本覺ヲ反切スレハ。利  
ノ字ニ反ルト云ヘルカ。果シテ山門ノ訶訟ニ。四大師ノ外  
アルベカラズトテ。大師ノ號ヲ利給ヘリ。又明雲僧正ト  
云ヘルモ。左邊ニ名ヲ辱メ給ノミナラス。流矢ニ當テ横死  
シ給ヘリ。是明ノ字ハ日月ノ二字ヲ並タル者ナリ。レカフ  
レテ下モニ雲アツテ。日月ノ光ヲサヘタル故ナリ。又皇  
嘉門院ノ御名ヲ聖子ト云ヘリ。是聖ノ字ノ上ノ作ヲハラ  
ムト讀聞。王子ヲ取ト云心ヲ以テ。名付申サレタルヲ。或博  
士難シテ云ク。聖ノ字ノ下ノ作りハ。王ノ字ニテハナシ。士

ト讀字ナリ。然ハムナシ子ヲハラムナルベシ。御名ニ憚リ  
アリト申ケルカ。果シテ御産月ニ成テ。御祈ナシトモアリ  
ケレト。王子ハ産タマハズシテ水ヲ多ク産給ケルトナリ。  
其外多ク例アレト。繁多ナルヲ以テ略セリ。

○名乗字反切之支

名乗字ヲ反切スルニハ。音和反ヲ以テ正例トス。若シ音和  
ニテ反リ字取り難キ時ハ。憑切憑韻廣通偏狹ヲ取ルベシ。  
餘ノ反切ヲ用フベカラス。其吉吉ハ相生相克ヲ以テ辨ス  
ベシ。父字ヲ以テ体トシ。母字ヲ以テ用トス。母ヨリ父ヲ生  
スルヲ吉トス。母ヨリ父ヲ尅スルハ吉。父ヨリ母ヲ尅スル  
ハ吉。父ヨリ母ヲ生スルハ吉。父母比スルハ大吉ナリ。其人  
ノ性ヨリ歸納字ヲ生スルハ吉ニシテ。又歸納字ヨリ性ヲ



生スルモ吉ナリ。性ト字ト比和スルモ又吉ナリ。性ヨリ歸納字ヲ尅スルト。字ヨリ性ヲ尅スルトハ去ナリ

○人名反切歸納字用捨之支

皇帝。王。鬼。神。騏驎。鳳凰。龜龍ノ字ハ無位寡德ノ者ハ必ス避ベシ。大抵氣形又器財ノ字ヲ求ムベシ。艸木ノ字ハ榮枯ノ變アル者ナレバ用フヘカラス。又長久昌榮等ノ文字。字義ヨキトテモ用フベカラス。凡ソ体ナキ字ハ強テ取り用又ガ可ナリ。歸納ノ文字器財ニシテ吉ナリトテモ。四聲同位ニアレキ文字アルトキハ。是又用又支ナリ。後ニ例ヲ舉ク

清常切 鏘 鏘

清常切ハ鏘ニ反ル鏘ハ字書ニ行舞良ト注セリ。然ハ字義ハヨロシケレト。器財ニテナキヲ以テ用ヒ難キナリ。若シ

此字器財ナリト。四聲ノ内ニアレキ字アルガ故ニ用ヒス。其アルキ字ト云ハ。先ツ此鏘ノ字ハ三十一轉ノ齒音平聲少清行四位ニアリ。其上聲四位ニ搶ノ字アリ。去聲四位ニ蹠ノ字アリ。入聲四位ニ鵲ノ字アリ。上聲ノ搶ハ彗星ノ名。又妖星ナリ。去聲ノ蹠ハ爭取ルナリ。此二字ノアレキヲ以テ用サルナリ。ヨク四聲ヲ味ヒ考ベシ

義朝切 堯 堯

義朝切ハ四同音和ノ例ニシテ。歸納堯ナリ。堯ハ唐帝ノ名ナレバ。凡人ノ用ベキ字ニテナシ。其上堯ノ字ハ疑母ニアリ。疑母ヨリハ喻母ニ往ク例アリ。疑喻往來ニテ歸納ヲ求レバ鵲ノ字ナリ。鵲ハフクロト云鳥ナリ。此鳥成長シテ類鳥ヲ殺鳥ナリ。義朝子トシテ。父爲義ヲ殺セルハ。歸納鵲ナ



ルヲ以テナルカ

義貞切 迎 ヨシカク

義貞切モ四同音和ノ例ニシテ。歸納迎ナリ。其上聲ニハ丈

字ナシ。去聲ニモ亦迎ノ字アリ。入聲三位ニ逆ノ字アリ。逆

ハ亂ナリ。拂ナリ。不順ナリ。故ニ此逆ノ字ニ因テ去ナリ。是

ヲ以テ新田義貞ハ忠臣ナレト。萬事手ノ裏ヲ及ス如クニ

シテ。終ニ利アラサルナリ

義經切モ迎ニシテ宜シカラズ。是ヲ以テ義貞同前ニテ終

レシナリ

尊氏切 紫 シ

尊氏切ハ紫切ニシテ。歸納紫ニシテ吉ナリ。是ヲ以テ天下

ヲ知り給ヘリ。然レ萬人義貞ヲ最負シテ尊氏ヲ荷擔セス。

是論語ニ。夫子ノ紫ノ朱ヲ奪去ヲニクミ給ヘルナルベシ。

繁多ナルヲ以テ餘ハ略セリ

○以各乘字畫作卦知吉凶

易ノ卦ヲ以テ各乘字ノ吉凶ヲ見ルハ。父字母字ノ畫ヲ數

ヘテ卦ニ作ルナリ。父字ノ畫ニテ上卦ヲ作り。母字ノ畫ニ

テ下卦ヲ作り。父母ノ二字ノ畫ヲ一ツニシテ其數ノ内へ

又其人ノ性ノ數ヲ入テ。動爻ヲ取ルナリ。假令ハ清常切ナ

レバ。清ノ字十一畫ニシテ十一數ナリ。此内ヲ八畫拂去ハ

三畫殘ル。三ツハ離ノ卦ナルヲ以テ。上卦ヲ離トス。常ノ字

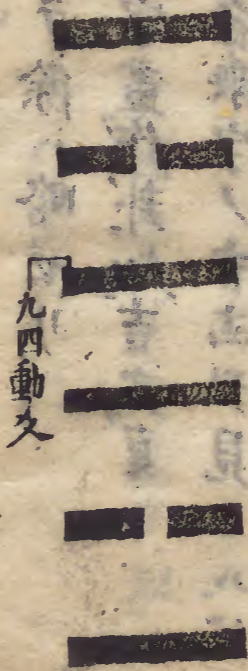
モ十一畫ニシテ十一數ナリ。此内ヲ八畫拂去レバ三畫殘

ル。三ツハ離ノ卦ナルヲ以テ。下卦モ亦離トス。然ルトキハ



上卦離ニシテ下卦モ離ナルヲ以テ離爲火ノ卦ナリ。動爻ノ取りヤウハ。父母ノ二字ノ數合テ二十二數アリ。其二十ニ數ニ。其人ノ性ノ數ヲ入テ取ルベシ。若シ水性ノ入ナレバ。六數ヲ加ヘ入テ二十八數ナリ。ソレヲ六ニテ拂ヘバ。四六二十四拂テ四數殘ル。故ニ下ノ一ヨリ算ヘ始テ四數ニ止ル。是ヲ動爻ニス。是ヲ以テ下ヨリ一二三四トカソヘテ。九四ノ爻ヲ動爻トス。則チ後ニ圖ス

濟常切  
離爲火



九四動爻

○字畫可數也

一畫乙てしくレ二畫一凡口刀ウヒヒ又ウヤク平九尸也

八門乃已三畫口久尸么中乞也ウ子女也下四畫日月欠爻比水牙氏丐之也引及之五畫玄矛主処出弗ヤ包呂波母六畫系臣共安夷考

大概右ノ如シ。逐一論スルニ及ハズ。能心得ベキ者ナリ

○五性數之也

木性 八 火性 七 土性 五

金性 九 水性 六

○八卦五行之也

三乾一 金 三兌 二 金 三離 三 火 三震 四 木 二巽 五 木  
 三坎 六 水 三艮 七 土 三坤 八 土  
 ○同吉凶之也  
 三乾 一 金 天 長 地 久 上 三兌 二 金 唇 口 舌 下



龍鏡詩金大成卷之六

三離三火陽南星 中  
三巽五木出世 上  
三艮七土富貴高名 上  
三坤八土遭危賊弱下

六十四卦所屬五行之莫

乾宮八卦屬金

乾上乾為天  
乾下天山遯  
坤上風地觀  
坤下火地晉  
巽上天下風姤  
巽下天地否  
艮上山地剝  
艮下火天大有

坎宮八卦屬水

坎下坎為水  
坎上水雷屯  
震下澤火革  
震上水火既濟  
離下雷火豐  
離上水澤節

震宮八卦屬木

震下震為雷  
震上澤風大過  
巽下地風升  
巽上水風井  
坤下雷地豫  
坤上雷風恒

艮宮八卦屬土

艮下艮為山  
艮上天下大畜  
兌下火澤睽  
兌上風山漸  
離下天澤履  
離上山火賁

震宮八卦屬木

震下震為雷  
震上澤風大過  
巽下地風升  
巽上水風井  
坤下雷地豫  
坤上雷風恒

龍鏡詩金大成卷之六

行

小書堂



巽宮八卦屬木

巽上巽下 巽為風  
離上離下 風火家人  
震上震下 天雷无妄  
艮上艮下 山雷頤

乾上乾下 風天小畜  
震上震下 風雷益  
離上離下 火雷噬嗑  
艮上艮下 山風蠱

離宮八卦屬火

離上離下 離為火  
巽上巽下 火風鼎  
坎上坎下 山水蒙  
乾上乾下 天水訟

艮上艮下 火山旅  
坎上坎下 火水未濟  
巽上巽下 風水渙  
離上離下 天火同人

坤宮八卦屬土

坤上坤下 坤為地  
兌上兌下 地澤臨  
震上震下 地澤比

震上震下 地雷復  
坤上坤下 地雷天泰

兌宮八卦屬金

兌上兌下 兌為澤  
震上震下 澤地萃  
坎上坎下 水山蹇  
艮上艮下 雷山小過

乾上乾下 澤天夬  
坤上坤下 水地比

相生相尅之宜

水生木 木生火 火生土 土生金 金生水  
水尅火 火尅金 金尅木 木尅土 土尅水

唇音水 舌音火 齒音金 牙音木 喉音土  
○五音五行之宜  
半舌火 半齒金

貞意者必大成

一

貞意者必大成



ハ、水タラナ火ナリ。カホナリ。

○五、サシ金ナリアウヤ土ナリ

○勝復之良

先祖ヨリ用ヒ來リタル字。其人ノ性ニアハザルアリ。假令ハ木性ノ人ニ齒音金ノ文字ヲ父字トナス時。名乗ノ父字ヨリ其人ノ性ヲ克ス。是出ナリ。然ル此文字ヲ父字ニセ子バナラズトアラバ。此父字ニ生セラル、所ノ唇音ノ文字ヲ母字ニ用レバ。母字ヲ父字ヨリ生ズルヲ以テ父字ノ氣自トヨハリテ。其人ノ性ヲ克スル良カナハス。其二此母字ヨリ其人ノ性ヲ生スルナリ。是負ベキ所ノ者復テ勝ト云ヲ以テ。勝腹ト云ナリ。例レテ云ハ、木性ノ人ノ名乗ニ。敷ト云ガ如シ。是敷ノ字ハ齒音ニシテ金ナリ。此金ヨリ性

ノ木ヲ尅ス。然ル敷ノ字先祖ヨリノ通り字ナルヲ以テ。父字ニ用ス。故ニ母字ニ敷ノ水字ヲ用テ父ノ金氣ヲ奪フナリ。是ヲ以テ其人ノ木性ヲ克スル良アタハザルナリ

○名乗字讀曲之良

朝ノ字上ニアリテハアサト讀ナリ。文屋朝康ト云人アリ。下ニアリテハトモト讀ナリ。義朝頼朝等ナリ。成ノ字ニ三ツノ讀ヤウアリ。親王ナレバアサト讀。公家ナレバチリト讀。武家ハシゲト讀ナリ。公家ニハ大外記善淵朝臣愛成ト云人アリ。武家ニハ楠河内守正成ナリ。包兼等ノ字ハ。上ニアリテハカ子ト讀ミ。下ニアリテハカヌト讀ヘキナリ

○丈夫依性可名字之良



水性人 ○福 木 峯 茂 彌 武 民 八 門 丈  
 萬 判 伴 卯 馬 名 平 兵 富 以上唇音ノ  
 字ニシテ水ナリ。故ニ水性ノ人ニ比和シテ大吉ナリ  
 ○菊 玉 江 義 龜 五 元 嘉 久 九 牛  
 金 角 吉 加 勘 彦 源 以上ハ牙音ノ字ニシ  
 テ木ナリ。故ニ水性ノ人ニハ水生木ト生スルヲ以テ武  
 士藝者ニ吉ナリ  
 ○宗 土 二 松 四 市 庄 助 辰 勝 七 孫  
 次 千 小 善 佐 常 新 尚 作 清 甚 十  
 三 增 以上ハ齒音ノ字ニシテ金ナリ。故ニ水性ノ人  
 ニハ金生水ト生スルヲ以テ農商職ノ人ニ吉ナリ  
 火性ノ人 ○東 重 治 多 長 貞 定 丑 德

直 利 理 太 六 大 林 藤 猪 瀨 丹 傳  
 臺 以上ハ舌音ノ字ニシテ火ナリ。故ニ水性ノ人ニ比  
 和シテ大吉ナリ  
 ○爲 伊 與 一 安 幸 有 乙 虎 喜 和  
 以上ハ喉音字ニシテ土ナリ。故ニ火性ノ人ニハ火生土  
 ト生スルヲ以テ武士藝者ニ吉ナリ  
 ○菊 玉 江 義 龜 五 元 嘉 久 九 牛  
 金 角 吉 加 勘 彦 源 以上木ナルヲ以テ農  
 商職ノ人ニ吉ナリ  
 木性ノ人ハ ○菊 玉 江 義 龜 五 元 嘉 久  
 九 牛 金 角 吉 加 勘 彦 源 人字比和ニ  
 テ大吉ナリ



○福 峯 茂 彌 武 民 八 門 文 萬 判  
伴 卯 馬 名 平 兵 富 ノ 字 ハ 水 生 木 ニ テ 農  
商 職 ノ 人 ニ 吉 ナリ

○東 重 治 多 長 貞 定 丑 德 直 利  
理 太 六 大 林 藤 猪 瀨 丹 傳 臺 ノ  
字 ハ 木 生 火 ニ テ 武 士 藝 者 ニ 吉 ナリ

金 性 ノ 人 ハ ○宗 二 松 四 市 庄 助 辰 勝  
七 孫 次 千 小 善 佐 常 新 尚 作 清  
甚 十 三 增 ノ 字 ハ 比 和 ニ テ 大 吉 ナリ

○福 木 峯 茂 彌 武 八 門 文 萬 判 伴  
卯 馬 名 平 兵 富 ノ 字 ハ 金 生 水 ニ テ 武 士 藝  
者 ニ 吉 ナリ

○爲 伊 與 一 安 幸 有 シ 虎 喜 和 ノ  
字 ハ 土 生 金 ニ テ 農 商 職 ノ 人 ニ 吉 ナリ

土 性 ノ 人 ハ 爲 伊 與 一 安 幸 有 シ 虎  
喜 和 ノ 字 ハ 比 和 ニ テ 大 吉 ナリ

○宗 二 松 四 市 左 助 辰 勝 七 孫  
次 千 小 善 佐 常 新 尚 作 清 甚 十  
三 增 ノ 字 ハ 土 生 金 ニ テ 武 士 藝 者 ニ 吉 ナリ

○東 重 治 多 長 貞 定 丑 德 直 利  
理 太 六 大 林 藤 猪 瀨 丹 傳 臺 ノ  
字 ハ 火 生 土 ニ テ 農 商 職 ノ 人 ニ 吉 ナリ

○女 子 依 性 可 名 字 之 夏  
木 性 竹 重 冬 大 輪 林 蘭 團 傳 奈 良



樂竹雪性兼長蘭為火性光八多  
 的重的松岩藤團艷腸輕滿樂  
 林冬小續宮驚傳乙永久明  
 天大昌次等菊連樣香吟品六  
 鐺輪藏市八吉十玉多緣句兼梅錯  
 長蘭正初り弄奈九華岩半長  
 藤團石差龜良鶴花宮百藤  
 驚傳三才吉樂竹安等ノ字吉ナリ  
 腸連勝辰多光的重閑由  
 永多常七春ハル  
 香奈妻春ハル  
 句良糸薺  
 吟錯太輪益  
 吉万

金性丸華  
 福鶴等八吉ナリ  
 富米萬八  
 華花滿  
 明品梅  
 乙ト様  
 緣  
 水性三才豐腸  
 勝辰乙永福  
 常七様香  
 妻春緣由  
 糸薺九句  
 鶴松花  
 續益明  
 安品梅  
 虎半  
 倉市閑梅  
 正初虎半  
 石差為百  
 松宮性  
 福菊勝辰  
 富玉常七  
 米弄妻春  
 萬龜糸薺  
 八吉ナリ  
 吉ナリ  
 輕久  
 吟兼  
 岩

員外郎以下...

...

...



○一字及長行字反切法之夏

名目ニ云ク。一字露顯。二字相通。三字中略。四字上下略。五字中三略ト云。一字露顯トハ。唯一字ナルヲ以テ反切ヲ設クベキ様ナシ。假令ハ名乗ニテハ。嵯峨源氏ノ誠融ノ如シ。寺號ニテハ東寺西寺ノ如シ。通号ヲ除ハ東西ナリ。故ニ一字露顯ト云ナリ。袖中鈔云ク。一字名乗モ反切スルナリ。假令ハ誠ト云一字名乗ナレバ。誠ハ韻鏡第三十五轉齒音平聲第二ノ濁行三位成ノ字子ナリ。誠ハ是征切ナルヲ以テ。是征切ハ誠ニ歸納ス。故ニ倒反シテ征是切ト反切スレバ旨ニ歸納スル夏ヲ明ラムルナリ。其餘モ同レキナリ。如此正反倒反ヲ用テ索レバ顯然タリト云夏ニテ一字露顯ト云ナリ。二字相通上ハ。常ノ反切ヲ云ナリ。名乗又ハ佛光寺智慧

院。靈鷲山等ノ如キナリ。三字中略トハ。大傳法院ト云カ如シ。院ノ字ハ通號ナルヲ以テ除クナリ。寺ト云山ト云モ通號ナル故除ベシ。然ハ大傳法ノ三字トナル故。中ノ傳ノ字ヲ中略シテ。大法ノ二字ヲ以テ父母トシテ反切スルナリ。或ハ法菩提院。無量光院。金剛藏院。阿育王山。光明峯寺等皆同シ。四字上下略トハ。四字アルトキハ上下ノ字ヲ除テ。中ノ二字ニテ反切スルナリ。圖シテ云ク。○<sup>除</sup>切○<sup>略</sup>前○<sup>除</sup>如此ナリ。五字中三略トハ。上下ノ二字ヲ除テ中三字トナレ。其三字ヲ中略シテ反切スルナリ。然ハ二字メト四字メトニテ反切スルナリ。圖シテ云ク。○<sup>除</sup>切○<sup>略</sup>前○<sup>除</sup>如此ナリ。五字以上ハ反切ヲ爲夏ナシ。或説ニ十字メテヲ反切スル法アリト云ヘトモ。是イラサル夏ナリ。故ニ略シテ此ニ書セザルナリ。

前録金方所卷之六

三十一



○爲入名乗及切畢書贈法之更並圖  
 認ヤ少圖ノ如シ奉書ノ紙ヲ先ツ横ニ二重ニ折テ又豎ニ  
 三ツニ折合テ記スベシ今圖スル所ハ我ト同輩又ハ我ヨ  
 リ下ナル者ノ爲ニ書遣所ナリ

始	中	末
奠考 <small>中 謹考</small>	金性御名乗 <small>上 欽考</small>	車 <small>下 奠考</small>
正憑切例	中 昌嘉切	車

○何モ書レヤウハ同シ更ナリ  
 其内少々違アリ若シ門人ノ來ニ  
 依テ考ル時ハ末ニ與小子誰ト  
 書ベシ僧ノ求ニ依テ考ル時ハ  
 末ニ寄方外友誰ト書フ僧師ノ  
 求ニ依ハ末ニ寄醫生誰ト書ス  
 或ハ大名ニ仕官シテ仰ヲ承テ  
 及切スル時ハ前書ニ恭承嚴命

末	年号	月日	誰印
某氏誰殿			

奉考ト書シ末ニ某氏誰殿ト書  
 ベシ年号月日ノ前ニ自己ノ名  
 ヲ書テ頓首ト記スベシ印ハ用  
 フベカラス三公ノ仰ニテ考

ルナラハ恭承台命奉考ト書スベシ末ハ主君ノ例ノ如シ  
 又自己事ル主君ニアラザレハ或ハ公家武家其人官位尊  
 久俸祿重キ人ナラバ隨貴命奉考ト前ニ記シ末ニハ向ノ  
 當名ヲ記サズ唯年号月日ノ前ニ自己ノ名ノニ書シ其下  
 ニ合ルト大キニ記スベシ右ノ說袖中鈔ニ出タリ

上包圖

順覽格抄ニ載キ下

〇三七



御實名

上包ハ中ノ紙奉書ナラバ上ノ包紙モ奉書ニスベシ或ハ大鷹小鷹ニテモ中ト上包ト同レクスベシ此先ツ豎ニ三ツニ折り上下ハ裏ヘ折力ヘスベシ我ヨリ高位ノ人ニハ上ヲ少シ下ヲ多ク折ル我ヨリ下位ノ人ニハ上下ヲ同レク折ルナリ上書ハ主君又ハ三公位官アル人ニアラスニハ御字用ユベカテズ同輩門人等ニハ唯實名トノミ書スベシ此説モ和申鈔ニ出ル

○假名遣之支

文字ニ假名ヲ附ケ或ハ假名カキナドラスルニ本字ニ心ヲ附ガルトキハ相違アリ佛事勸進軍陳療治女子章句大等ノ字ノ假名ハ動ハ誤ル変易レ今例レ示ス所ハヨシキノ相違ナリ右ノ方ク假名ヲ正トシ左ノ方ヲ邪トス例ノ中ニ事ト進トハ本齒音ニシテガレセソ所屬ノ字ナリ又治ト陳トハ即チ舌音ニシテタチツテト所屬ノ字ナリ又女如ノ中ニ女ハ舌音清濁行ノ字ナレバタチツテトノ濁音トナニ又子ノ清音ト一字ニヲノク清濁ノ二音ヲ具ス今濁音ハトノ拗音ノ精ノ中ノチヨヲ女ノ音トシ清音ハハノ拗音ノ精ノ中ノヨヲ女ノ音トス故ニヨノ假名ハ應ゼヌト知ルベシ次ニ如ハ半齒音所屬ノ字ナリ故ニガシズゼゾノ拗音ヲ中ノヨノ音ヲ濁音ニ用テ如ノ音トス又清音ノ如ノ音ハ女ノ清音ト同シ章句



ノ章ハ陽韻ナルヲ以テ章ノ音トス。大小ノ小ハ宵韻ナル  
ヲ以テ小ノ音トスルナリ。餘倣之。

○倭風假名之夏  
端ノハ片假名ノイナリ

聲ノ字ノ下ニ止ルハ皆イナリ。内細解代音等ナリ。又訓  
ノ時下ニ用ル夏モアリ。鱈鱈灰等ナリ。又訓ノ時中ニ用

ル夏モアリ。小逸等ナリ。又訓ノ時ヒビキタルモイナリ。  
美喜等ナリ

中ノハ片假名ノ井ナリ  
ハ又ル聲ノ時用ルナリ。院陰印ナリ。此井ハ重キヲ以テ。  
訓ノ下ニ止テ重キ時用ルナリ。机靈緋等ナリ

與ノハ片假名ノナリ

此ハヲ書テイト讀夏アリ。大カタ下ニイト止ル時ハ  
ヲ書ナリ。イト書ハスクナレ。譬ハ葵燈或等ナリ。又イト

中書ヘキ所ニテ。フノ字ニ通モロヲ書ナリ。侍相云等ナリ。  
又三ニ通モロヲ書ナリ。苦哀等ナリ

端ノハ片假名ノナリ  
此ハヲ書テイト讀夏アリ。訓ノ中ニ書時カ。又ハ下ニエ

ト止ル時ハハヲ書ナリ。譬ハ歸古前門等ナリ。如此ノ類  
ハ一方ニ云ツメテ他ノ通ナレ。又フノ字ニ通モヘヲ書

テイト讀ナリ。愁給等ナリ。  
中ノハ片假名ノエナリ

此ハ輕シ。故ニ訓ノ時エニ通ハ皆エナリ。聞絶寒覺越

韻意者少大或卷一六

〇二九



消等ナリ  
與ノ多片假名ノヨナリ

此ヨハ訓ノ頭字ニ用ル者多シ。其上重キエナルヲ以テ。訓ノ下ニ止リテ重キ時ニ書ナリ。家ミヤ梢コノ末スエ聲コエ等ナリ。端人ハシほ片假名ノホナリ。

此ホヲ書テヲト讀スアリ。訓ノ中或ハ下ニ書ナリ。譬ハハシ勢セ比ヒ垣ケ生シ等ナリ。又ハ子コ夕セルル聲セノ字ハ。訓ニヲト云スアハシレバハシホホヲ書ナリ。庵イハ岩イ郡クニ顏イハ鹽シ竿サ等ナリ。然シカ尼ニ訓母ニ因ユテ子コ字ニヲヲ書スアリ。鯉イ遠エン等ナリ。口傳クハアル者ナリ。中ナカノを片假名ノヲナリ。

此ヲハ輕キヲ以テ小ノ字ヲヲト讀トキ用ルナリ。譬ハハシ小粟コ栖シ小篠コ鹽シ山ヤマナリ。又輕カヲ以テ男オトト云トキハオハシ與ヨノハシ片假名ノオナリ。又直ナ禪ゼン緒ゾ魚イサ等ナリ。

此オハ重キヲ以テ大ノ字ヲオト讀トキ用ルナリ。譬ハハシ大井オホ川カハ大江山オホ等ナリ。又重オモシキヲ以テ男オト山ヤマト云トキハオハシヲ書ナリ。然シカレ下ニ止ルヲニ。與ヨノオヲ書スナレ。わハシノ字片假名ノワナリ。

訓ノトキ下ニ止ルハニハシヲ書スナレ。但シカレ三輪山ミツ三輪ツ組クミ等ハ各別ナリ。又訓ノ字ニモ一字ニテ二字ノ訓ニ聞ルハシトキハシノ字ヲ用ユ。譬ハハシ諺コトワザ業ノト軟カクマシ等ナリ。又聲ノ字ハ官クワン郭クワク光クワウ回クワイ過クワイ活クワイ等ナリ。以ハシニハハシヲ書ハ非ナリ。はノ字片假名ノハナリ。

此ハノ字ハ。中ト下ニヲト讀トキ。ハノ字ヲ書ナリ。譬ハ



庭川祝儀思順等ナリ

ケノ字 片假名ノウナリ

聲ニ引ハ皆ウナリ。東冬江等ナリ。又讀ニモウヲ書アリ。

クニ通フ文字ハ皆ウヲ書弱細辛懷等ナリ。又ムニ通モ

ウヲ書冠考香等ナリ

ふノ字 片假名ノフナリ

引聲ニテモ入聲字ナレバフヲ書テウヲ書ス譬ハ法之

甲業等ナリ。又訓ニ引ハ大形フナリウ引ハ稀ナル夏ナ

リ。譬ハ扇棟蜻蛉等ノ如シ。是ハ一方ニ云諾テ他ノ通ナ

シ。又ヒニ通モフヲ書習洗誓等ナリ

韻鏡諸鈔大成卷六終





