

第一五 市稅滯納處分 大正九年度

稅目	督促狀發付		處分決行前納入		處分決行徵收		處分決行損缺		翌年度繰越	
	金額	人員	金額	人員	金額	人員	金額	人員	金額	人員
地租附加稅	104	50	44	29	60	21				
營業稅附加稅	1,891	229	830	57	1,003	154	12	5	46	13
所得稅附加稅	2,452	157	1,972	71	339	61	3	1	138	24
賣藥營業稅附加稅										
取引所營業稅附加稅										
營業稅附加稅	2,142	816	614	157	1,002	465	132	97	394	97
雜種稅附加稅	2,664	972	821	213	1,209	516	231	106	403	137
戶數割附加稅	2,467	1,457	869	362	1,299	710	156	262	143	123
持別稅遊興稅								1		
合計	11,720	3,581	5,150	889	4,912	1,927	534	471	1,124	394

第一六 縣稅納入狀態 大正九年度

稅目	調定額	實收額	調定額 百圓ニ 付實收	納稅 人員	納稅人員中				翌年度 繰越
					納期中 完納	納期後 完納	缺損	繰越	
地租割	28,533	28,525	99	6,514	6,100	408			6
營業稅附加稅	70,905	70,894	99	4,699	4,449	244	3		3
所得稅附加稅	23,469	23,466	99	6,807	6,304	497	1		5
賣藥營業稅附加稅	10	10	100	83	83				
取引所營業稅附加稅	192	192	100	12	12				
鐵業稅附加稅	80	50	25	14		5			9
營業稅	33,100	32,846	99	11,352	10,140	1,120	37		55
雜種稅	81,307	81,024	99	19,757	18,167	1,518	59		13
戶數割	63,453	63,290	99	35,694	31,216	4,066	325		87
合計	301,049	300,267	99	84,932	76,471	7,858	425		178
大正八年	234,395	233,895	99	70,837	65,880	4,379	559		19
同 七年	184,517	183,998	99	86,577	80,477	5,403	636		1
同 六年	120,866	120,634	99	68,899	63,823	4,581	495		

第一七 縣稅滯納處分 大正九年度

稅目	督促狀發付		處分決行前納入		處分決行徵收		處分決行損缺		翌年度繰越	
	金額	人員	金額	人員	金額	人員	金額	人員	金額	人員
地租割	706	227	449	140	248	81			9	6
營業稅附加稅	975	159	537	71	427	82	8	3	3	3
所得稅附加稅	2,808	349	1,501	150	1,303	213	1	1	3	5
賣藥營業稅附加稅										
取引所營業稅附加稅										
鐵業稅附加稅	80	14	11	3	9	2			60	9
營業稅	2,288	594	741	53	1,294	448	129	38	124	55
雜種稅	3,994	1,213	2,030	488	1,681	653	179	59	104	13
戶數割	3,219	2,663	1,540	884	1,516	1,367	113	325	50	87
合計	14,070	5,219	6,809	1,769	6,478	2,846	430	426	353	178
大正八年	7,195	3,568	3,027	1,087	3,668	1,903	423	559	77	19
同 七年	6,756	3,615	3,230	1,125	3,007	1,793	516	696	3	1
同 六年	3,627	3,780	1,671	1,380	1,724	1,905	232	495		

第一八 囑託徵收 大正九年度

	縣稅		市町村稅		水道給水料	
	金額	人員	金額	人員	金額	人員
囑託徵收 シタルモノ	?	?	154	73	4.95	6
受託徵收 シタルモノ	?	?	102	45		

第一九 國稅滯納處分

	督促狀發付		財産差押		處分執行徵收		處分執行缺損		翌年度繰越	
	金額	人員	金額	人員	金額	人員	金額	人員	金額	人員
大正九年度	26,920	155	417	13	—	—	—	—	—	—
同八年度	6,347	95	85	1	—	—	8	1	—	—
同七年度	902	12	—	—	—	—	—	—	—	—
同六年度	749	12	—	—	—	—	—	—	—	—
同五年度	743	40	136	10	250	3	—	—	—	—

第一七編

市政及議會

第一九 國稅滯納處分

	督促狀發付		財産差押		處分執行徵收		處分執行損缺		累年度繰越	
	金額	人員	金額	人員	金額	人員	金額	人員	金額	人員
大正九年度	26,920	155	417	13	—	—	—	—	—	—
同八年度	6,247	95	85	1	—	—	8	1	—	—
同七年度	902	12	—	—	—	—	—	—	—	—
同六年度	749	12	—	—	—	—	—	—	—	—
同五年度	743	40	136	10	250	3	—	—	—	—

第一七編

市政及議會

第一七編 市政及議會
第一 市公民市會議員及市參事會員

	市公民	市會議員		名譽職市參事會員	
		定員	現員	定員	現員
大正九年	2,006	36	33	6	6
同八年	1,784	36	35	6	6
同七年	1,784	36	36	6	6
同六年	1,916	36	29	6	5
同五年	2,002	30	29	6	6

第二 市參事會市會及委員會

	市參事會		市會				委員會	
	開度	議事數	開度	議事數	出席議員	同上月平均人員	開度	議事數
大正九年	30	102	16	103	509	23.13	?	?
同八年	29	152	15	100	568	27.00	?	?
同七年	16	101	17	97	414	24.20	?	?
同六年	31	110	17	68	389	22.90	?	?
同五年	28	92	17	78	391	23.00	?	?

第三 市吏員 各年十二月末日

	市長	助役	收入役	技師	主事	書記	書記補	技手	技手補	掃除監督長	掃除監督	掃除監督	掃除監督	水道巡視	機師	監守	公團	醫員	計
大正九年	1	—	1	—	—	17	16	6	1	—	1	5	5	3	1	1	1	71	
同八年	1	1	1	—	5	34	21	7	1	—	1	6	7	3	1	1	1	90	
同七年	1	1	1	—	—	37	22	7	1	—	1	6	7	3	1	1	1	89	
同六年	1	1	1	—	—	36	23	5	2	—	1	6	8	3	1	1	1	89	
同五年	1	1	1	—	—	35	19	5	2	—	1	6	8	3	1	1	1	84	

第四 市吏員給料別人員 (月額) 大正九年十二月末日

職名	廿圓以下	卅圓以下	四十圓以下	五十圓以下	六十圓以下	七十圓以下	八十圓以下	九十圓以下	百圓以下	二百圓以下	二百圓以上	計
	市長	—	—	—	—	—	—	—	—	—	—	
長役	—	—	—	—	—	—	—	—	—	—	1,100	1
役師	—	—	—	—	—	—	—	—	—	—	1,150	1
事記	—	—	—	—	—	—	—	—	—	—	1,020	1
補手	—	2	11	20	3	4	—	—	—	—	—	27
手補	—	—	—	1	1	—	—	—	—	—	—	2
長督	—	—	—	—	—	—	—	—	—	—	—	1
視監	—	—	—	—	—	—	—	—	—	—	—	5
視手	—	—	—	—	—	—	—	—	—	—	—	1
手督	—	—	—	—	—	—	—	—	—	—	—	1
助	—	—	—	—	—	—	—	—	—	—	—	6
兼	—	—	—	—	—	—	—	—	—	—	—	1
務	—	—	—	—	—	—	—	—	—	—	—	1
ス	—	—	—	—	—	—	—	—	—	—	—	1
合 計	—	4	17	31	7	5	—	1	—	—	300	71

〔附記〕 掃除監督長ハ助役兼務ス

第五 市吏員在職年數 大正九年十二月末日

職名	三未	年滿	三年以上五年未滿	五年以上十年未滿	十年以上十五年未滿	十五年以上二十年未滿	二十年以上二十五年未滿	二十五年以上	計
	市長	—	1	—	—	—	—	—	
長役	—	—	—	—	—	—	—	—	—
役師	—	—	—	—	—	—	—	—	—
事記	—	—	—	—	—	—	—	—	—
補手	—	—	—	—	—	—	—	—	—
手補	—	—	—	—	—	—	—	—	—
長督	—	—	—	—	—	—	—	—	—
視監	—	—	—	—	—	—	—	—	—
視手	—	—	—	—	—	—	—	—	—
手督	—	—	—	—	—	—	—	—	—
助	—	—	—	—	—	—	—	—	—
兼	—	—	—	—	—	—	—	—	—
務	—	—	—	—	—	—	—	—	—
ス	—	—	—	—	—	—	—	—	—
合 計	—	18	10	21	13	4	—	—	66

〔附記〕 就職滿一ヶ年ニ達セザルモノノ數ハ掲載セズ

第六 衆議院議員及選舉有權者 各年十二月末日

	年	市選出議員		選舉權ヲ有スル者	無資格者	人口千ニ付選舉權ヲ有スル者
		定員	現員			
大同	正	9	9	1,945	91	31.77
同	九	9	9	1,210	574	20.20
同	八	9	9	1,079	705	18.46
同	七	9	9	1,068	848	18.59
同	六	9	9	1,070	932	19.15
同	五	9	9	—	—	—

第七 縣會議員及選舉被選舉有權者 各年十二月末日

	年	市選出議員		選舉權ヲ有スル者	被選舉權ヲ有スル者	人口千ニ付選舉權ヲ有スル者
		定員	現員			
大同	正	3	3	1,689	1,255	27.58
同	九	3	3	1,607	1,309	26.80
同	八	3	3	1,503	1,118	25.70
同	七	3	3	1,431	1,061	24.91
同	六	3	3	1,528	1,101	27.34
同	五	3	3	—	—	—

第八 發收文書件數各係別

	係別	大正九年			大正八年		
		發送	收受	計	發送	收受	計
		秘文社	87	769	856	—	—
土衛	313	321	634	775	1,215	1,987	
警	—	—	—	—	—	—	
議	82	500	582	141	491	632	
庶	560	1,707	2,267	831	1,626	2,457	
會	—	—	—	—	—	—	
動	589	316	905	4,069	5,311	8,380	
學	2,231	5,570	7,801	—	—	—	
戶	25	21	56	60	15	75	
兵	625	712	1,347	414	363	777	
國	1,263	1,778	3,041	1,157	1,395	2,552	
縣	16,196	17,927	33,523	15,511	17,096	32,507	
調	1,665	2,513	4,178	1,751	3,054	4,905	
水	190	480	670	263	522	785	
市	1,218	2,945	4,163	1,307	3,219	4,526	
道	—	—	—	—	—	—	
合 計	767	13,289	14,056	2,972	14,877	17,849	
道	—	—	—	—	—	—	
合 計	25,901	48,248	74,149	23,259	49,499	78,638	

大正十一年九月五日印刷

大正十一年九月十日發行

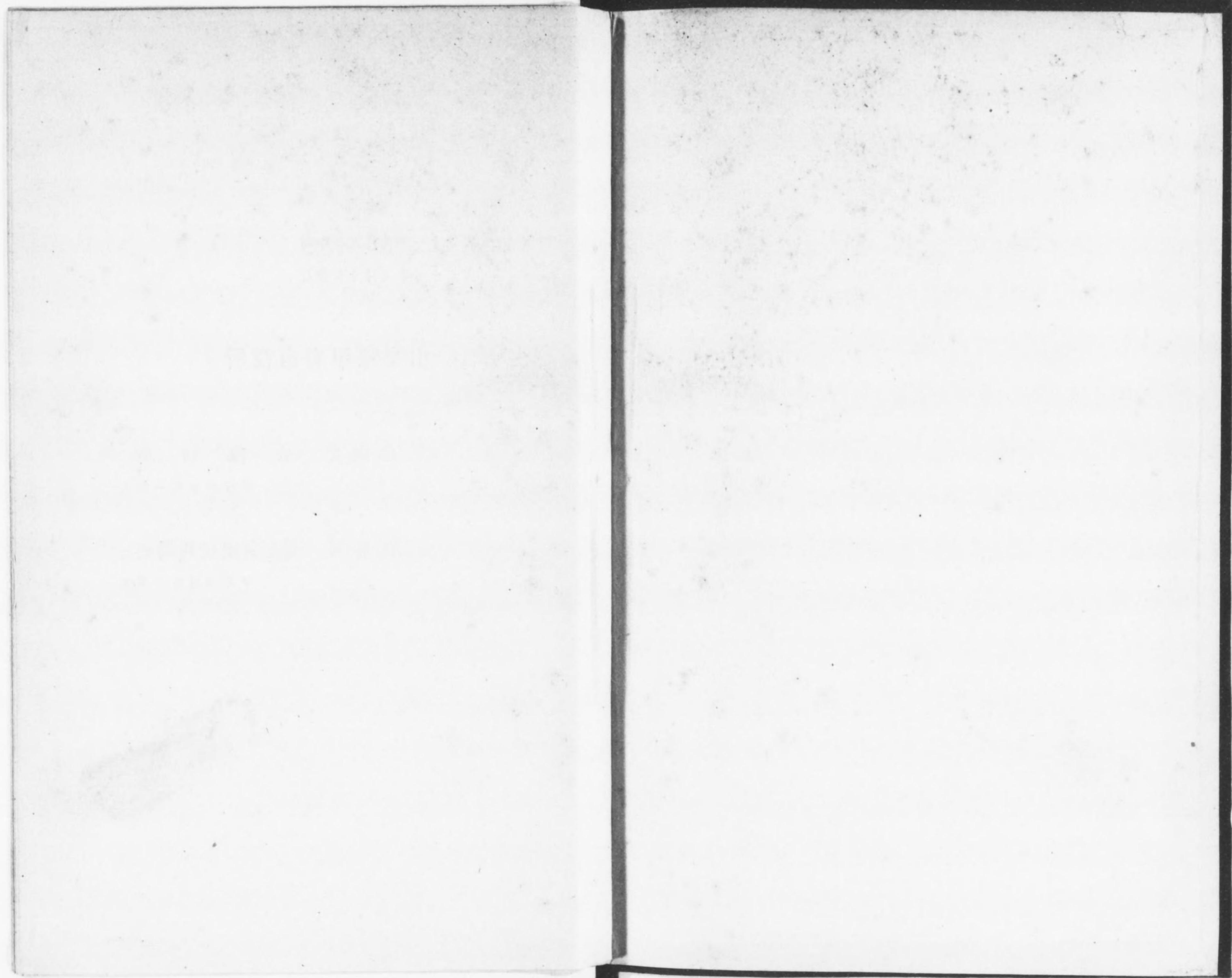
山梨縣甲府市役所

印刷人 依 田 初 男

甲府市橋町一番地

印刷所 合名 少國民新聞社

甲府市橋町一番地



14.4-261



1200600151503

14.4

261

終