

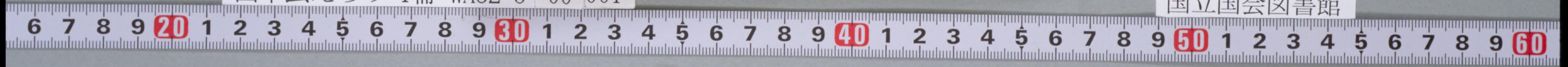


画本虫えらみ
完

WA 32
8

画本虫えらみ 1冊 WA32-8 00-001

国立国会図書館

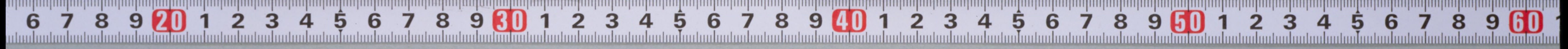




心可なり
 今人奇唐う著も虫中れす成字よ是
 画のや 子如音物中細ぬる
 戯れ秋津虫を染きましく 癖態を
 常のせ括むて 余もふ 早そす所
 むる心しを恐れてあまひましむ小
 今の筆兼減業の徳とうかせしを

目録

蒼葉庵



耳虫のほやとくもひ古画を原多車に
 向ふ埤垠の鎌刈きて 蛭刺の七を穿ちその
 さひちらひききと行かりぬぬまゝし
 濁よから泥物ひ螢の光ふひ(首)をいし結ひ
 葉の糸紅をひききと儲志の相奇入ふふよわ
 彫巧藤一家う刀の機来ふのてを記を
 おやまらやまかといふふまらやま

天明七年の冬

鳥山石堂

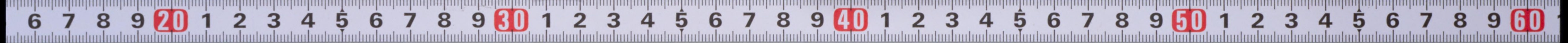


くらふあんくらとさなはまのねおらま
 了く中のおうらうん例のぬれ
 友らうらうらうらうらうらうら
 偶田のうらうらうらうらうらうら
 中あねんつりけりほらうらうら
 いふあんならぬあり酒妓
 ねんやうらうらうらうらうら
 ねんやうらうらうらうらうら

きしゆのうらみのえんしは建立
あしはねの持仏さまのあられ
こゝろをさるゝされはね市井ふ
りのあつひよし人いふあられは
やいそも備まのえんひあつる法生
我あそせの成成はく集めは
されねとのえんはくはくはくは
あけはくはくはくはくはくはくは
まは地はくはくはくはくはくは
まは地はくはくはくはくはくは

しはあはくはくはくはくはくは
くはくはくはくはくはくはくは
くはくはくはくはくはくはくは
くはくはくはくはくはくはくは
くはくはくはくはくはくはくは

宿屋飯草
まはく





こつよは蜂のきれあふさやうは
 尻焼猿人
 毛虫
 四才あはれ
 もぎやいぐきりやかめしつてくきみうあふりにまいるりあは





馬遊虫

唐名橘沙

おくいすあひむし乃福をもおく君よんのもつみのそくく
むくく

福もつみの君もつみとけくとやけて
福もつみの葉ともくか





画本虫えらみ 1冊 WA32-8 00-007

国立国会図書館







耳のきゝ乃蛇とや人のいふまじきまじきみむをりもきりぬ
 蛇
 芋虫
 紀定丸
 深つ橘丸
 いも虫と似たりやくこまくとまねちまきま乃小蒲虫

画本虫えらみ 1冊 WA32-8 00-009

国立国会図書館





松虫
土所搔安

好をとりく人きり虫はあぐりくもあまわたりるきりきり
 法保りぬるも汲まぬ身は管中よりれをわくさせぬんんんん

酒樂齋 澗庵





とろ

端崎

高丸新黒成

浅草市人

あつらふるまをいふはおまもつまの
らつらふるまをいふはおまもつまの
らつらふるまをいふはおまもつまの



画本虫えらみ 1冊 WA32-8 00-011





ひららー

百喜齋森角

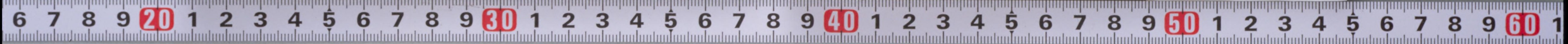
人目よりちまるとこのまに抱つてせりあき証ハひららー

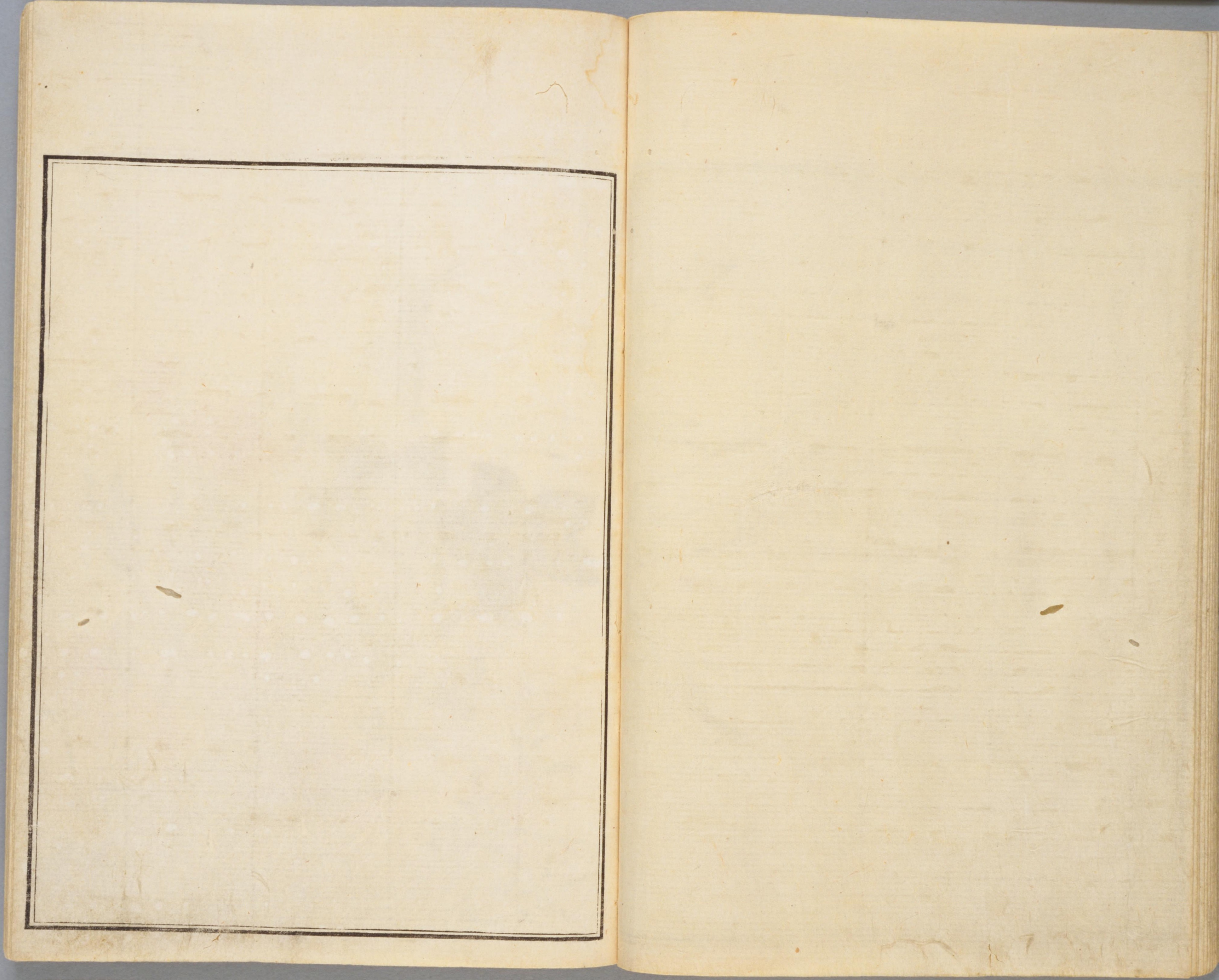
くも

つり光

ふんとうをきりよりさけく証やみ果へよきい

くものつらま





画本虫えらみ 1冊 WA32-8 00-013

国立国会図書館





赤蜻蛉
 朱樂若江
 いふこ
 軒端杉丸
 飛のり





蛇

千枝鼻元

かきおろしみるしとらうと

まきほろよ

つららういのしけかあらむし

とらけ 同全酒船

きりりらうらみやまも

まきとらけ

菊葉あらしめ

這まらん





此花裏也
 唐来三和
 蠅虫
 志志あそ蠅虫ともあり也
 志のいの緒ききれを〜ハ





蝸牛

多利菊虫

變虫

貸本古毒

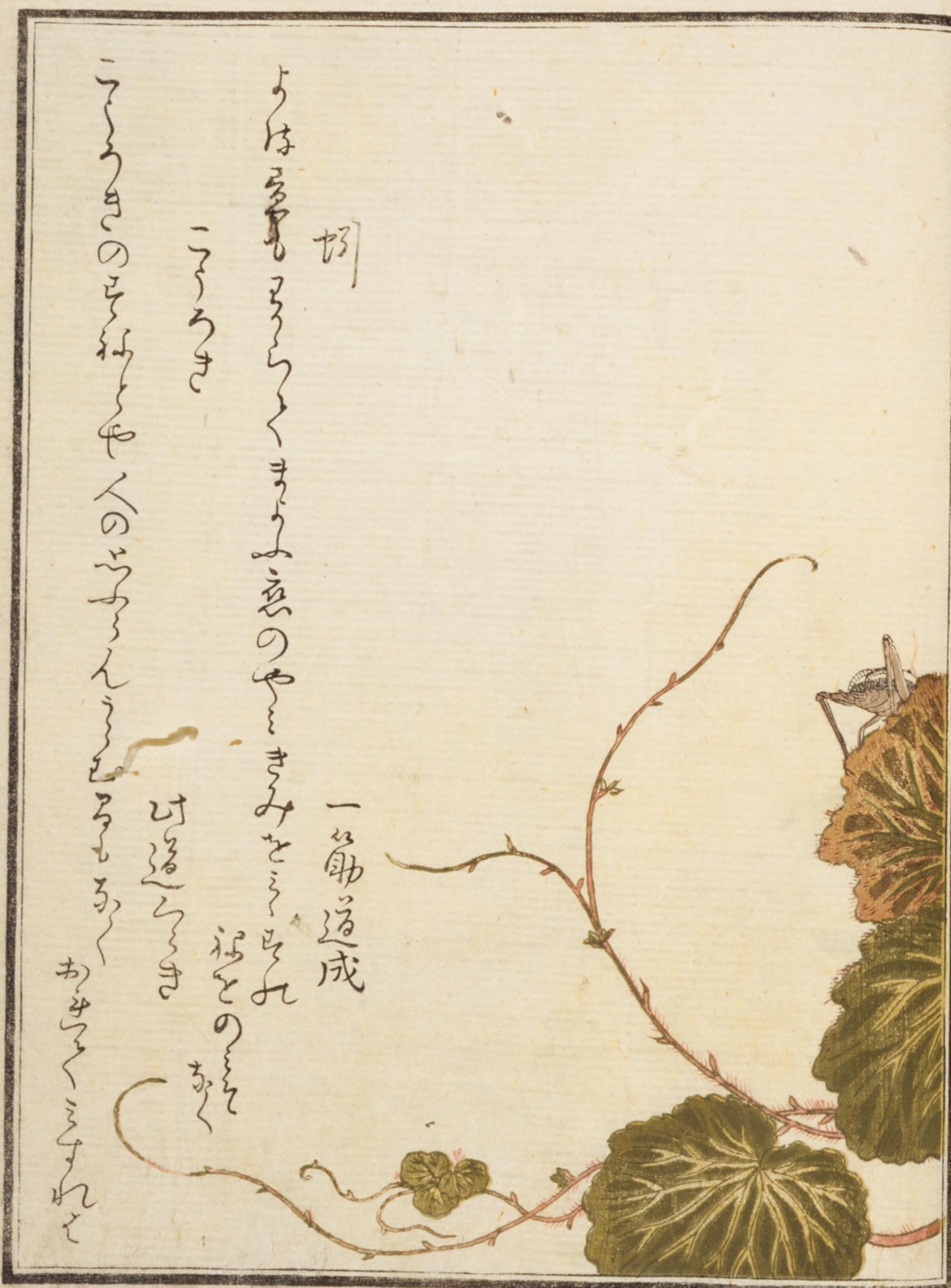
ちれやらぬとのなまかへつりぬまろとけつのはや出ん
 くまき女に似るらつと虫ふれもちりマシ
 かんまふあく





全形切澄
 三掃杉門
 此のこよハ鳴きあしうそきうくそあ入聲も耳のあつ世り
 浮
 うま人のこころハ野子似りりと多うりーくきくみせぬえ

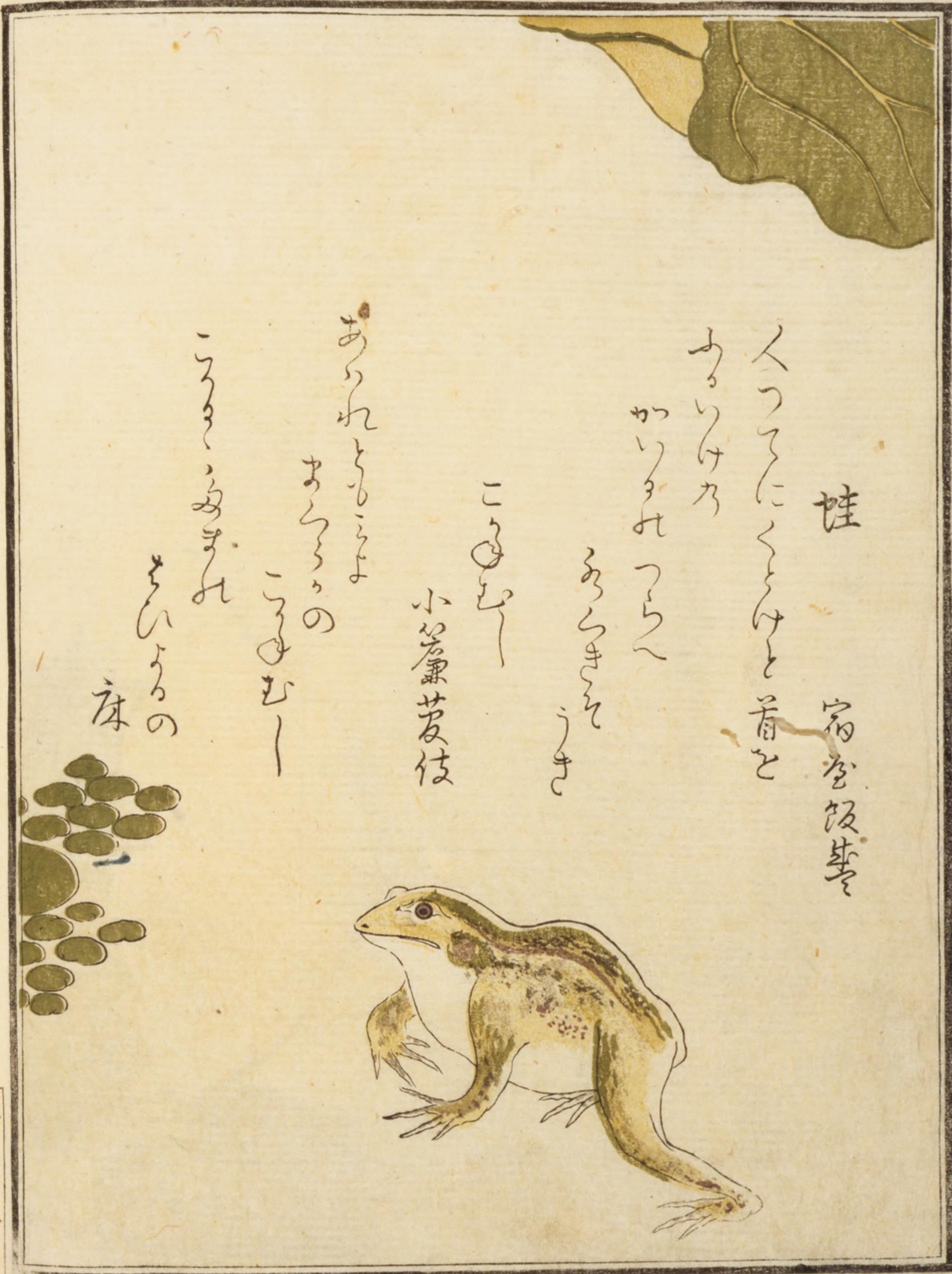




画本虫えらみ 1冊 WA32-8 00-019

国立国会図書館





蛙 宿を飯を

くつろにくつろと音と
かりけり

かりたれつらへ
みくらまき

こまむし
小豆兼若枝

あられともこま
まらつらの
こまむし

こまむし
さいよらの
床



WA 32
8

鳥之部
獸之部
魚之部

喜多川歌磨筆

宿屋飯盛撰

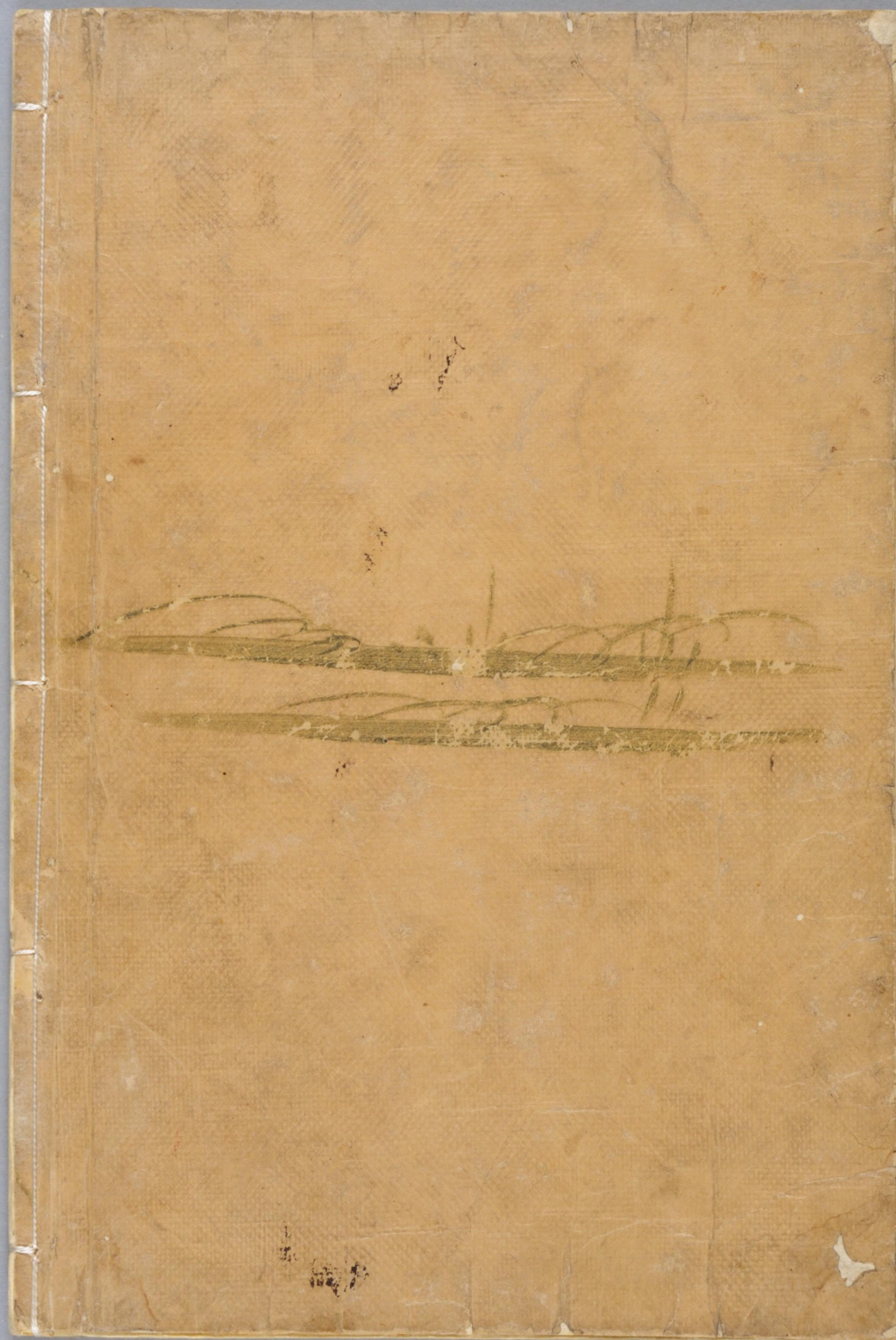
右近口出板付、題板元と上出、小字中
之方、右之紙あり、紙の粗紙法、右紙
板元、法原之、之、之

天明戊申正月

通油町耕耨堂

蔦屋重三郎





画本虫えらみ 1冊 WA32-8 00-022

国立国会図書館

