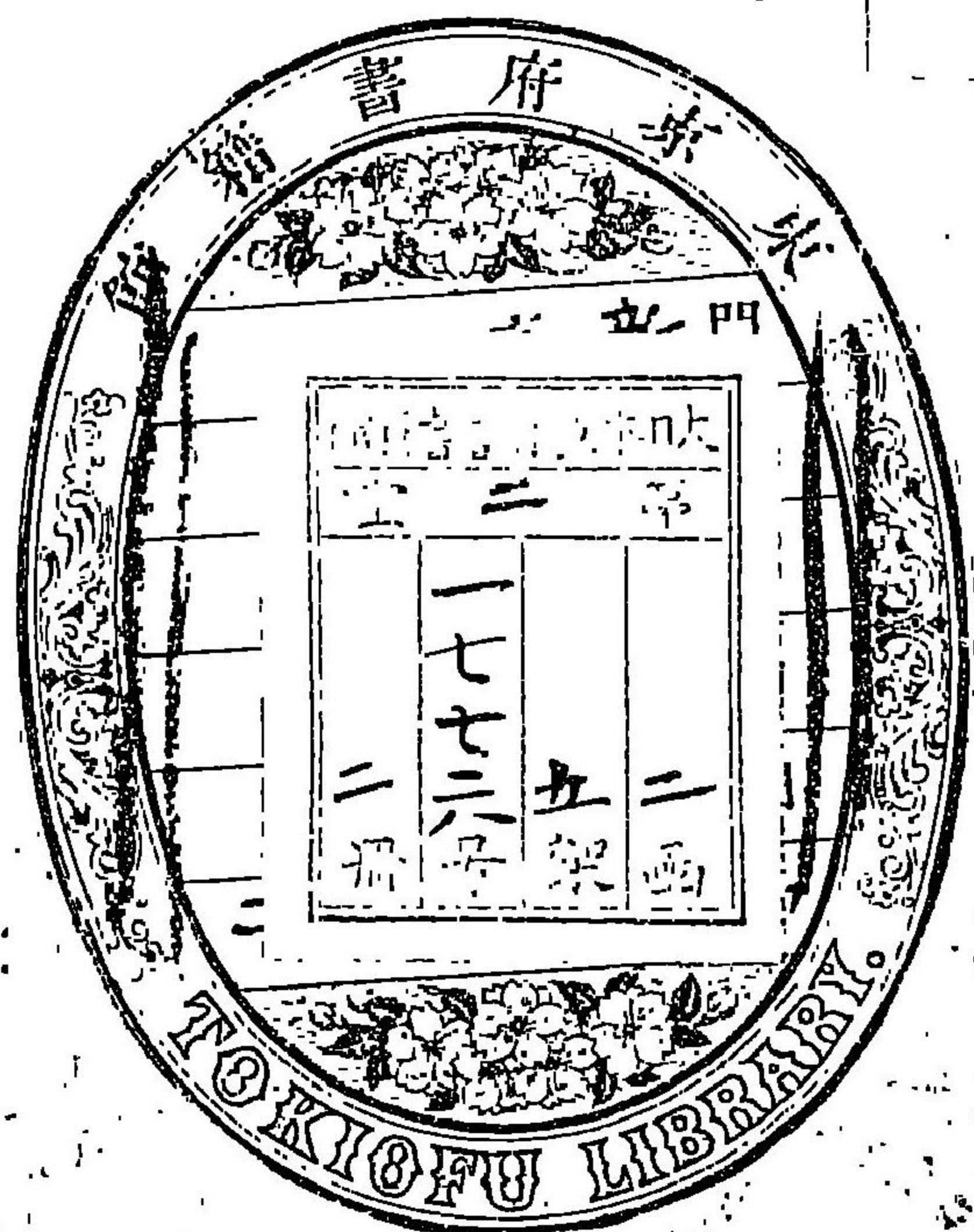


新選
數學
答式
橋爪貫一著
全

特37

768

午

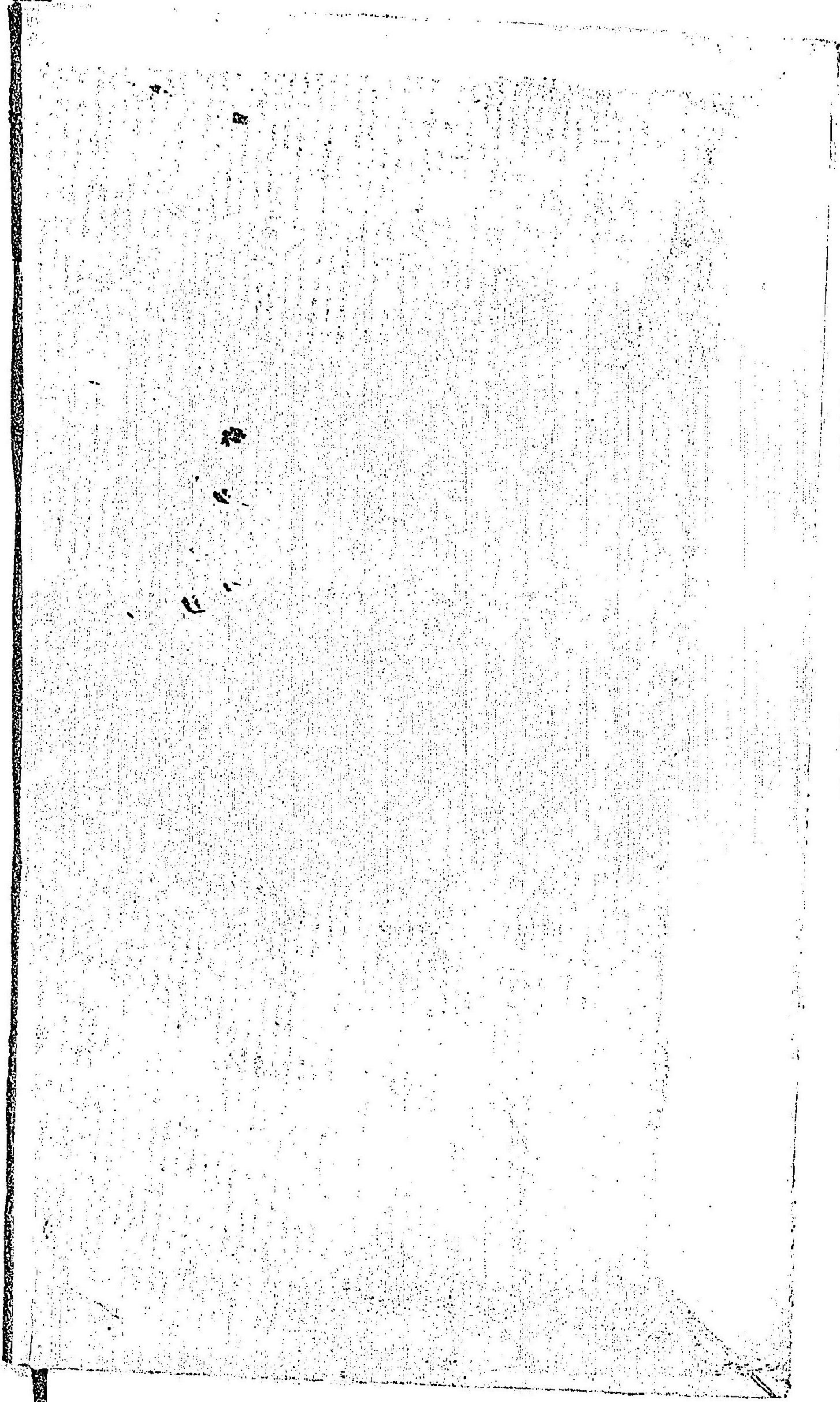
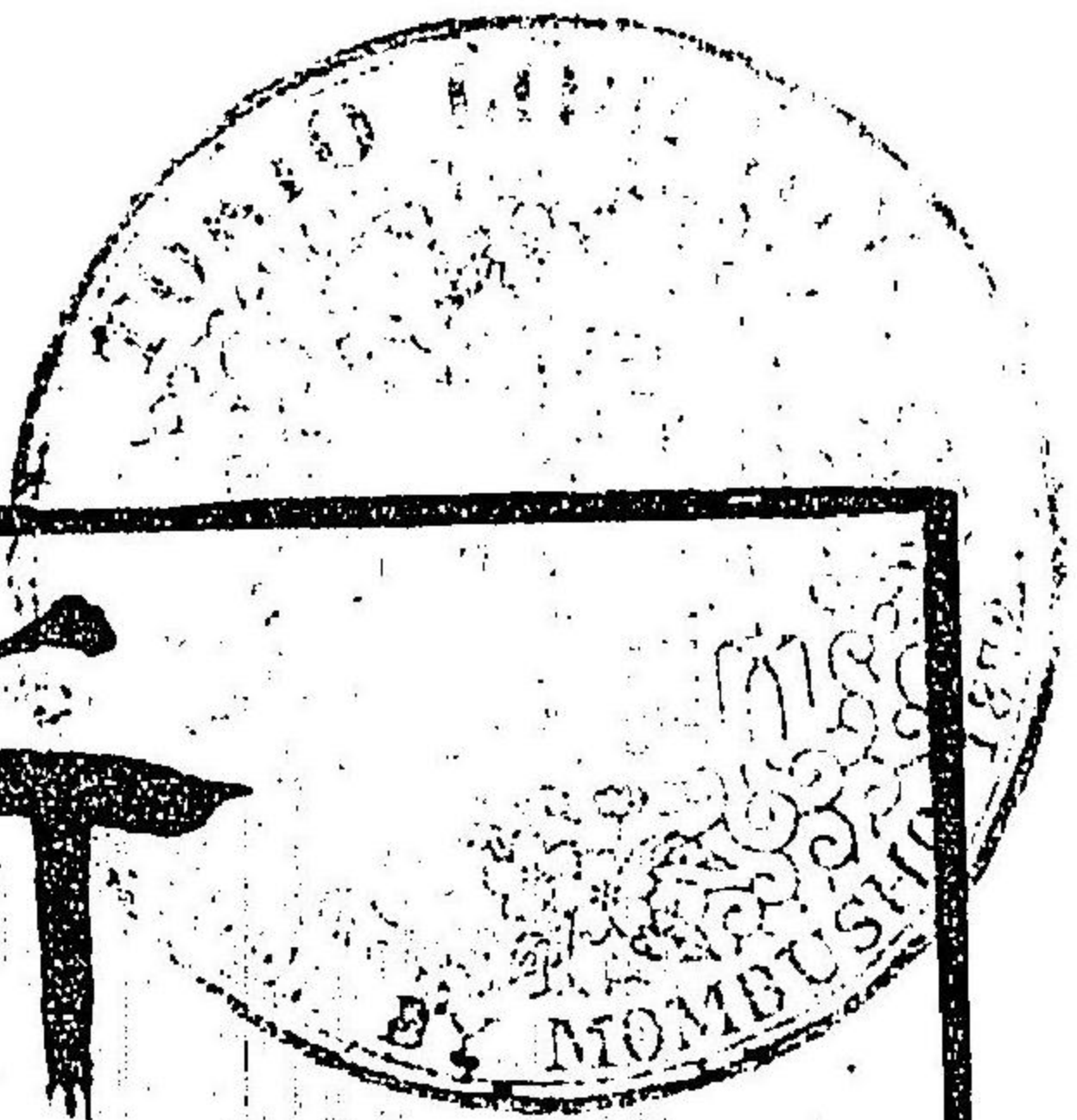


東京
新選
算術

新選算學

附
答式

明治十一年圖書局發



加法の答

二萬千六百三十八四

四百七十一萬八千〇〇〇石

一貫六百二十二匁

八十個國

千九百五十七人

二百四十二萬五千〇〇〇里

六千二百三十七種

三百六十四日

八十一萬八千三百七十〇元

五千七百九十八人
五百三十三人
三百九十三里
八十五個國

減法の答

六百八十五萬八千〇〇〇方里

百二十六萬〇〇〇人 十九方里

七十八歳

十三萬二千百三十二石

三斗五升一合一勺九才

二千六百三十二坪

二萬千八百四十三日

千七百九十二年

二十八萬三千二百七十六斤

九十六里

五千五百〇〇人

一萬五千六百〇〇元

六萬千五百〇五個

七千八百五十〇尺

三萬五千〇〇〇里

百六十三樽

三百八十一丈

四百四十〇里

八千四百四

五十〇里

四百九十二年

乘法の答

三十二萬千四百〇二四

三萬八千二百〇六石

千三百五十メートル

五千四百〇〇里
 一萬二千四百三十七尺七寸
 九千二百二十〇度
 二十六萬四千六百〇〇發
 七萬二千三百六十〇枚
 六貫九百〇〇匁
 七十二貫〇〇〇匁
 一萬七千六百〇〇萬里
 十二萬〇〇〇〇枚
 三十〇四千百六十五坪

四石九斗二升
 二萬千〇〇八輛
 二千四百八十五個
 七千六百五十〇斤
 〇人
 〇人
 フレカツト船十艘砲三百〇〇位乗組六千〇
 十五萬二千〇〇〇斤
 二十〇匁

五十八萬四千〇〇〇ペンニン

二萬〇〇六十〇秒

一萬八千〇〇〇石

九百秒

三萬二千二百二十〇間

二貫三百〇四匁

除法の答

五兩

九間

二千〇〇〇人

五百七十六本

三千七百八十四俵

六十六匁三分二厘

七貫五百〇文

五百三十一間

五十九日

六千六百六十六人三十三分の二

八百六十二日八分の四

四十八匁

七里七分の一

三百十七個

三千百五十〇發

二十五軒

七萬七千三百〇六個

諸等加法の答

十五兩二分

十二里二十二町四十九間一尺

五十六斤十三兩八錢

三日四時六刻二分

九畝十三步

十五錢四厘

一周四宮八度五十一分十六秒

八時三十四分四十三秒

三十三里二十八町五十間五尺一寸

八個年六個月二十七日

二十二兩二分二朱

ハギユルデン十三ペンニシフ

諸等減法の答

五里二十〇町

二時三十四分十秒

二個年三個月二日八時

三千六百十五兩

四町三反〇九步

〇度〇分〇秒

一日〇〇一秒

諸等乘法の答

百二十四度五十五分六秒

四十〇年七個月八日十四時五十五分五十六

秒

五十五兩

千〇八十六町五反

諸等除法の答

一日二時七刻

一個年六個月十四日十二時二十三分七秒

二十〇度二十五分二十六秒

四斤二兩五錢一分

最大等数の答

(八) = 6

(一) = 5

(九) = 2

(二) = 4

(十) = 3

(三) = 2

(十一) = 30

(四) = 4

(十二) = 41

(五) = 7

(十三) = 216

(六) = 5

(十四) = 35

(七) = 9

$$(七) = \frac{13}{19}$$

$$(一) = \frac{84}{78}$$

$$(八) = \frac{25}{37}$$

$$(二) = \frac{502}{782}$$

$$(九) = \frac{21}{31}$$

$$(三) = \frac{685}{1595}$$

$$(十) = \frac{31}{74}$$

$$(四) = \frac{295}{413}$$

$$(十一) = \frac{25}{48}$$

$$(五) = \frac{798}{1824}$$

$$(十二) = \frac{733}{926}$$

$$(六) = \frac{3}{7}$$

分数と約き法
の答

$$(一) = 14$$

$$(五) = 67$$

$$(二) = 90$$

$$(六) = 5$$

$$(三) = 56$$

$$(七) = 124$$

$$(四) = 240$$

$$(八) = 3$$

$$(九) = 56$$

$$(九) = 137$$

$$(十) = 336$$

最小公倍数の答

算術

百九

$$(一) = \frac{61}{5}$$

$$(二) = \frac{58}{4}$$

$$(三) = \frac{58}{3}$$

$$(四) = \frac{473}{16}$$

$$(五) = \frac{21}{4}$$

$$(六) = \frac{52}{5}$$

$$(七) = 19\frac{18}{27}$$

$$(八) = 1\frac{52}{54}$$

混合分数不通常分数に改る答

$$(一) = 2\frac{16}{30}$$

$$(二) = 2\frac{14}{41}$$

$$(三) = 1\frac{25}{64}$$

$$(四) = 4\frac{23}{27}$$

$$(五) = 13\frac{1}{3}$$

$$(六) = 6\frac{1}{2}$$

分数と混合分数に改る法の答

$$(一) = \frac{6126}{9712}$$

$$(二) = \frac{7895}{8798}$$

$$(三) = \frac{9582}{9577}$$

$$(四) = \frac{79}{88}$$

算
算
算
算
算
算
算
算

$$(一) = 1 \frac{5}{12}$$

$$(二) = 1 \frac{19}{60}$$

$$(三) = 2 \frac{172}{315}$$

$$(四) = 1 \frac{35}{36}$$

$$(五) = 3 \frac{51}{72}$$

$$(六) = 1 \frac{2039}{5200}$$

通常分数加法の答
分母同シ
ノカ

$$(七) = 1 \frac{5}{4}$$

$$(八) = \frac{17}{34}$$

$$(九) = 3 \frac{4}{52}$$

$$(十) = 2 \frac{38}{63}$$

$$(一) = 2 \frac{1}{5}$$

$$(二) = \frac{6}{7}$$

$$(三) = \frac{4}{10}$$

$$(四) = 1 \frac{1}{15}$$

$$(五) = 1 \frac{12}{13}$$

$$(六) = \frac{7}{9}$$

通常分数加法の答
分母同シ

$$(七) = \frac{52}{9}$$

$$(八) = \frac{52}{9}$$

$$(九) = \frac{29}{3}$$

$$(十) = \frac{52}{7}$$

(一) = $\frac{4}{7}$

(七) = $63\frac{1329}{7580}$

(二) = $\frac{5}{8}$

(八) = $134\frac{39}{40}$

(三) = $\frac{4}{3}$

(九) = $8\frac{197}{434}$

(四) = $\frac{2}{3}$

(十) = $27\frac{259}{1008}$

(五) = $\frac{1}{15}$

(十一) = $5\frac{153}{758}$

(六) = $\frac{1}{2}$

(十二) = $33\frac{505}{1266}$

(七) = $\frac{12}{25}$

通常分
数減算
の答
拾母
ノ同

(一) = $35\frac{89}{144}$

(七) = $2\frac{127}{144}$

(二) = $27\frac{12}{215}$

(八) = $4\frac{33}{180}$

(三) = $39\frac{1307}{8580}$

(九) = $4\frac{136}{528}$

(四) = $42\frac{1495}{22440}$

(十) = $1\frac{1585}{1680}$

(五) = $49\frac{98}{120}$

(十一) = $8\frac{43580}{55296}$

(六) = $46\frac{1482}{2016}$ (十二) = $1\frac{1400255}{17421800}$

混合分
数加
法の
答

通常分數の減法の答
ラ分
サ母
ル同
モシ
ノカ

(一) = $\frac{1}{6}$

(八) = $\frac{4}{55}$

(二) = $\frac{1}{8}$

(九) = $\frac{9}{62}$

(三) = $\frac{1}{8}$

(十) = $\frac{7}{78}$

(四) = $\frac{5}{18}$

(五) = $\frac{1}{4}$

(六) = $\frac{1}{9}$

(七) = $\frac{2}{25}$

混合分數減法の答

(一) = $116\frac{1}{20}$

(八) = $\frac{7}{18}$

(二) = $85\frac{1}{4}$

(九) = $\frac{97}{72}$

(三) = 89

(十) = $\frac{1}{48}$

(四) = $17\frac{10}{48}$

(十一) = $\frac{7}{36}$

(五) = 809

(十二) = $\frac{533}{7998}$

(六) = $1\frac{14}{15}$

(十三) = $\frac{526}{805}$

(七) = $7\frac{1}{24}$

(八) = 55

(九) = $73\frac{9}{16}$

(十) = $78\frac{6}{33}$

(十一) = $21\frac{29}{35}$

(一) = $11\frac{1}{4}$

(二) = $1\frac{9}{10}$

(三) = 3

(四) = $11\frac{1}{3}$

(五) = $14\frac{1}{4}$

(六) = $27\frac{1}{8}$

(七) = $53\frac{2}{3}$

分数乘法第一の法の答

(五) $4\frac{5}{12}$

(六) $1\frac{5}{12}$

(八) = $14\frac{3}{14}$

(九) = $13\frac{1}{12}$

(十) = $8\frac{3}{8}$

(十一) = $2\frac{1}{12}$

(十二) = $8\frac{1}{83}$

(十三) = $1\frac{4}{15}$

(十四) = $12\frac{31}{72}$

同第二法の答

(一) = 5 $\frac{1}{4}$

(二) = 37 $\frac{2}{5}$

(三) = 5 $\frac{2}{3}$

(四) = 218

(五) = 54 $\frac{2}{5}$

(六) = 9 $\frac{1}{3}$

同第三法の答

(一) = $\frac{1}{121}$

(二) = $\frac{1}{16}$

(三) = $\frac{15}{28}$

(四) = $\frac{8}{15}$

(五) = $\frac{72}{300}$

(六) = $\frac{29}{15}$

(七) = 6 $\frac{10}{15}$

同除算の答

(一) = 1 $\frac{1}{4}$

(二) = 1 $\frac{4}{45}$

(三) = $\frac{8}{9}$

(四) = 1 $\frac{3}{11}$

(五) = 1 $\frac{1}{5}$

(六) = $\frac{6}{7}$

(七) = 11 $\frac{57}{280}$

(八) = 2

(九) = 14 $\frac{1}{16}$

(十) = 16

(十一) = 17 $\frac{51}{56}$

(十二) = 59 $\frac{1}{2}$

(十三) = 350 $\frac{1}{6}$

(十四) = 528 $\frac{3}{32}$

$$(八) = \frac{1}{6}$$

$$(十) = 11\frac{7}{9}$$

$$(十一) = 11\frac{23}{100}$$

$$(十二) = \frac{41}{72}$$

$$(十三) = 7\frac{7}{18}$$

加減乘除分数雜題の答

$$(一) = \frac{1}{12}$$

$$(二) = \frac{1}{18}$$

$$(三) = \frac{4}{5}$$

$$(四) = \frac{8}{9}$$

分数雜題答

二百九十七個

十三元十八ストイフル四ヘンニンフ

三 ルーデセフートセドイム九レイン四分の

三 二十四元十六ストイフル十五ヘンニンフ六

十五分の十一ラスト十二ミユツト百九十

二分の百二十一

十六ストイフル十四ペンニンフ十三分の十

八拇六レイン七分の四

十三年一個月二十八分の十一
 三十ラスト十一ミユット二十七分の十
 二週九時四十二分の一
 一キロカラム七三五分の十一
 五ミユット六シケール四分の一

分数比例答

五十三元三と八分の三
 九十エル三十二分の一
 三百八十二元九ストイフル十分の一
 一時四十四分時九十六分の六十七

四十四元九分の二
 三十四里と三百三十分の八十四
 第一四十二元六ストイフル五ヘンニンプ十
 一分の一
 第二三十三元九ストイフル三ヘンニンプ九
 分の五
 第三七十元九ストイフル九ヘンニンプ九
 十九分五十三
 四千〇〇〇フト九十六分の百七十五
 酸素二十三分の二十一

水素二十五分の四
 酸素三百八十六と五分の三立方フート
 十分の三
 四個六十三分の十七
 五個七百二十斤の二百二十九
 二十八日七分の二
 四斤六分の一
 二百七十三元七ストイフル
 四分の一
 二百三十一斤五分の一

七十分の十三

正比例答

二百六十九元
 三十里十三分の三十
 五十九ギユルデンーストイフル四ペンミンフ
 三年四百七十九分の三百七十五
 七人二分
 千三百二十五錢
 五十四エル百十三分の七十五
 六十三元六十錢

三千九百五十人三百三十九分の三百十四
 五百六十八元四錢
 三十七日二分の一
 十四ギユルテン六分の一
 九十六匁
 一時四十二分二十四秒
 六十一エル
 七十一メートル一千三百七十三分千二百四十七
 金四千二百六十五圓七分の五

九十元千二百二十五分の千。九十七
 七百。六本
 五千五百三十八ドラ四十一分百二十五
 千四百。里
 十四分五分の二
 百十八卷三分の一
 五里二分の一
 金二百六十九圓
 二百十七圓二分の一
 米一斗三升五合

四石。六升二合五夕
 百六十。錢
 銀三貫百二十。匁
 永三十一貫二百五十。文
 車三十七輛
 一万一千一百。里
 七日四分の一
 筆三千對
 二千。二元
 馬百疋

十里

米百八十。俵

百四十四圓十三分の三

二個月一日二十時七分五十九秒

肉ノ價二十四元六十二分四十一

出銀四百五十六元三十七

金六百四十圓
轉比例答

四十五人

厚サ四寸八分

七十一間三十一分の四

二十五フート五分の三

五百把

一丈七尺五寸

四石四斗八升

十四時

二十フート七分の四

三ポイント四分の一

千三百六十三斤十一分の七

六個月

米百俵

三匁二分

四里十六分の十二

三百七十五人

十五日九分の五

百四十二俵一斗九升

合率比例答

三千七百五十貫

銀二貫二百五十目

米千六百八十石

金六十八圓

銀九十七錢一分二厘五毛

金千百二十五圓

九尺

百三十三斤三分の一

金百五十七圓五十錢

一日

銀百三十八貫七百三十二匁四分の三

三百六十篇

四日

七十五日

百二十斗

銀三十八貫三百〇三匁七分の四

十一個年八個月

五ポント一ランス三百二十五分の一

一万二千四百斤

八千百二十四立方エル

按分遺折比例法

母親

四百八十五圓二十三分の五

男子所得の遺金三百八十八圓二十三分の四

女子

二百四十二圓廿三分の十四

甲七百。七錢三百七十三分の二百八十九
 乙一貫。六十一錢三百七十三分の二百四十七
 丙一貫八百五十七錢三百七十三分の三百三十九
 丁二貫九百七十二錢三百七十三分の二百四十四
 甲金百八十。兩
 乙金二十。兩
 丙金六十。兩

丁金百八十六兩三分の二
 戊金二百三十三兩三分の一
 東村二尺八寸
 西村一尺二寸
 硝石十一貫二百五十目
 硫黃二貫五百目
 木炭一貫二百五十目
 上村七百二十。目
 中村九百
 下村七百八十。目

甲 四百八十。目

乙 七百二十目

丙 一貫四百四十。目

糶 六斗二分五厘五毛

豆 六斗二分五厘五毛

鹽 三斗一分二厘五毛

米 三十六石

麥 百〇八石

豆 五十四石

甲 七十。足

乙 四十六足

丙 四十二足半

甲 六百十。兩

乙 四百五十七兩二分の一

丙 三百六十六兩

丁 三百九十六兩二分の一

甲 百五十二石九分の七

乙 百三十七石二分の一

丙 百〇六石十八分の十七

丁 九十一石三分の二

肉

- 戊六十一石九分の一
- 甲千九百四十四斤九分の四
- 乙千七百五十〇斤
- 丙千三百六十一斤九分の一
- 丁千百六十六斤三分の二
- 戊七百七十七斤九分の七
- 甲二十七石九分の七
- 乙二十五石
- 丙十九石九分の四
- 丁十六石三分の二

酒

- 戊十一石九分の一
- 甲百二十六兩
- 乙百八十九兩
- 丙百三十五兩
- 丁百八十〇兩

鎖法答

一千六百二十九ジュカート
 百四十八斤七分の四
 我三尺二寸八分九厘二毛四八
 三元二十錢八五八三

一千五百八十ブロレイン
百四十八斤七分の四
。升三十二分の五
六十匁

追加逓減比例答

- 一等八十七石
- 二等七十四石
- 三等六十一石
- 四等四十八石
- 五等三十五石

- 甲百二十畝
- 乙二百四十畝
- 丙三百六十畝
- 十二日
- 八子
- 長子三十二歳
- 二子二十八歳
- 三子二十四歳
- 四子二十歳

- 五子十六歳
- 六子十二歳
- 七子八歳
- 八子四歳

女

百

開平答

物數二十五個

面二十三步

物數四十五個

間數百二十五間

物數百九十三個

尺數二百三十五尺

間數四百三十二間

間數五百六十七間

物數五百二十四個

間數九百九十六間

物數九百九十九個

面一千八百八十九間

面一千二百三十四間

物數三千七百二十八個

間數五百六十二間

物數五千八百〇二個

方面四千六百九十八間

物數八千九百九十二個

方面一萬二千三百四十五間

彈數一萬九千。八十五個

方面八千。〇。七間

物數二萬九千九百四十七個

間數八十萬。〇。七十七間

物數二十三萬五千八百二十四個

方面七萬三千五百二十四間

物數五千六百七十一個

物數二百。九萬七千五百十二個

小数開平法

小数十五寸。三厘

物數千五百。〇。個五分

物數六十二個二三四二

尺數百八十。尺三寸七分

物數。個三六

物數。個。五六三

物數二個八二八四二七

物數六十二個一一三四二

物數五個六五六八五四

物數三個四六四一。一六

方面五十七間三三二二

方面六間七六二一一
 物數。個。〇。〇。八二五
 方面三百八十九ナルト二六
 方面百。三間九

甲八個六六〇二五
 乙六個九二八二〇
 丙五個一九六一五
 甲六個七〇八二〇
 乙四個四七二一三
 丙十一個一八〇三三

分數開平の法

物數。個。八八一九一
 甲一個。〇。九五四四
 乙〇個。九一二八七
 甲七個八三三四九四
 乙三個一九一四二三
 丙三個四四六七三七
 甲三個三二四一五四〇
 乙三個九一〇七六九四
 丙五個二四〇八三一

物数七個六二、二分の一

開平雜題の答

下斜二十四ヤルト

中勾四十二ヤルト

上十五ヤルト

下二十五ヤルト

高三十五ヤルト

開立の答

立方方面五十五間

物数七十三個

每邊七十五間

每邊二百三十五間

每邊三百五十四間

物数四百二十九個

每邊二千百八十七間

物数四千六百二十四個

每邊五千二百六十三間

物数七千八百六十二個

每邊四千九百六十八間

開立の答

物數。個六八五五。答

寸積。寸。五五

物數。個三。三。

每邊八間

物數。個一二一二

物數。個。五二五

物數。五個。三一二

物數。七十三個一一

開諸數乘の答

開六乘物數四十三個

開八乘物數三十二個

開九乘物數百。五萬一千九百六十三個

開十二乘物數一萬二千六百二十四個

開十八乘物數一萬二千九百五十個

新撰數學終

明治十年二月十三日出版御届
同 二月 出版



著述
出版人

橋爪貫一

第四區三小區石川門前町卅六番地

發行

全 本石町二丁目

江島喜兵衛

書肆

定價五十錢

