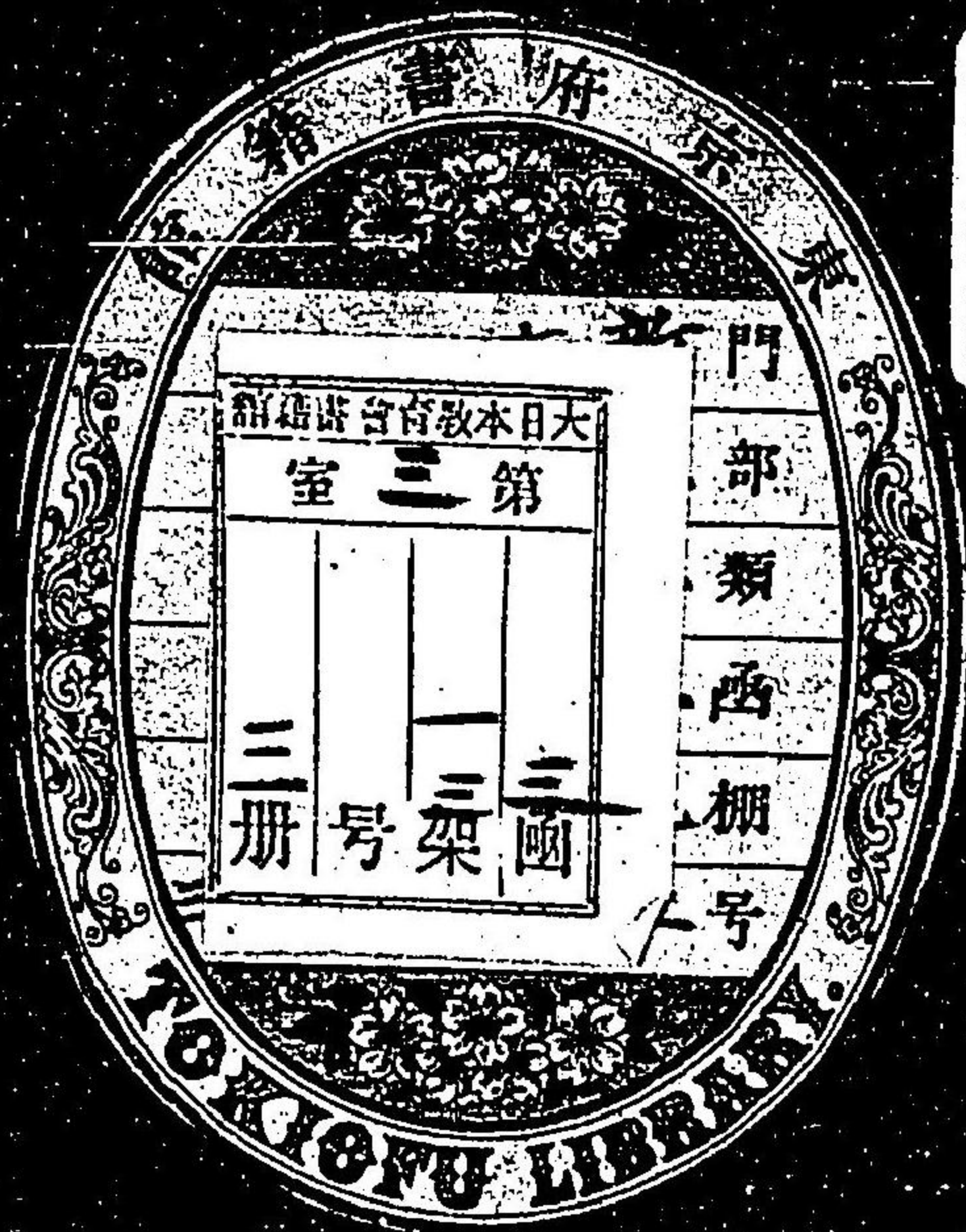


著久小  
磨西

人體骨格問答

壹



特 37

556

058244-001-2

特 37-556

人體骨格問答 卷 1-3

小西 久磨 / 編

M10

CBB-0441



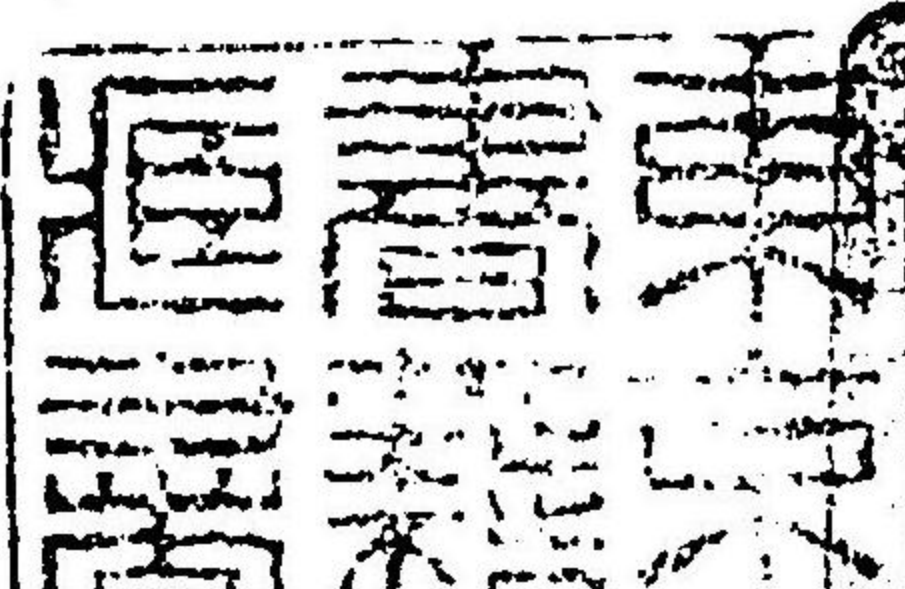
小西久磨著

小學 人體骨格問答

明治十年  
四月發兌

滋賀新聞會社

特37  
556



序



序  
人體問答ノ書アリ校中ノ童兒  
ヲシテ體中ノ部ヲ暗誦セシム頃友人  
小西氏一書ヲ抄シ予ニ閱セシム云骨格  
人體ノ基礎尤先ツ身ヲ暗誦セシム欲  
故牧豈稚童ノ為ニ粗骨名部  
ヲ表シ骨格問答ト名ツク庶幾後  
進子等此書ニヨリ暗識スルヲ得ハ小西氏

明治十年四月發兌

ノ盡意而已ナラス功亦不鮮少矣  
明治九年晚夏於方竹書屋

玉木直誌



題言

聞人身ノ中骨格ヲ體幹トスト今校中ノ童兒  
五臟六腑ヲ諳誦シテ骨名ヲ知ラズ幹ヲ知ラ  
ズシテ枝葉ヲ知ルニ等シ故ニ余驚劣ヲ顧ミ  
ズ此一小冊ヲ編輯シテ幼學ノ者ニ供セント  
欲ス冊中尤簡易ヲ主トス且問ヲ發シ答ヲ書  
スルハ諳記ニ便ナラシム敢テ四方ノ君子ニ  
指示スルニ非サレバ粗漏ヲ尤メ玉フナカ

レ且余カ淺識寡聞敢テ編輯ノ任ニ堪ヘズト  
雖モ朋友及親屬ノ求メニ應シテ溫習ノ爲ニ  
コレヲ撰述シタリ故ニ閱者玉木氏余ガタメ  
ニ技訂ノ勞ニ代ルテ少ナカラズ余僭シテ獨  
リ賤名ヲ掲クト雖モ此ニ一言ヲ辨シテ其効  
恩ヲ謝セズンバアルベカラズト云爾

明治九年丙子之六月

小西久磨識

人體骨格問答總目

卷之一

骨ノ大意

頭顱骨

卷之二

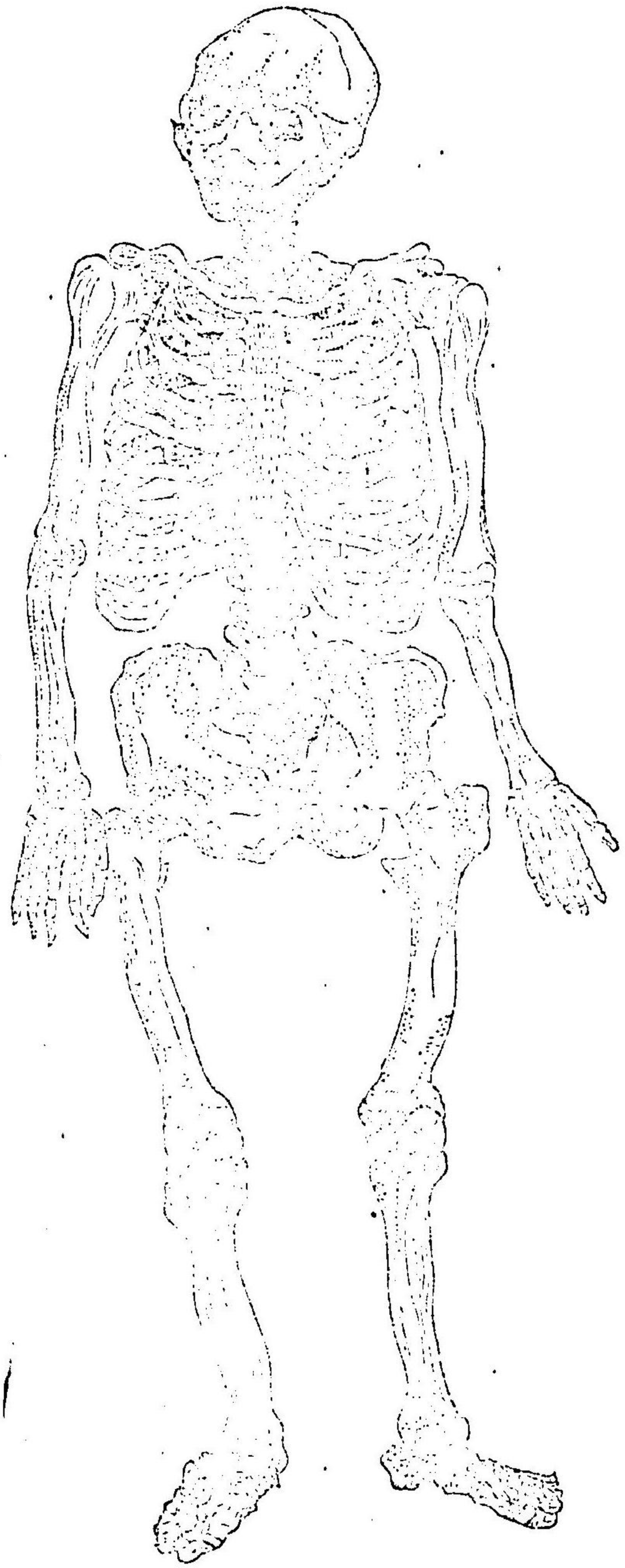
軀幹骨

卷之三

四肢骨

長骨、短骨、扁骨、不整骨  
以上

人體骨格圖



人體骨格問答卷之一

京都 小西久磨編輯

問 今右ノ方ニ畫キタル圖ハ何ナリヤ

答 ヲレハ人體ノ骨格ナリ

問 體軀ノ結構ハ何チ第一トスルヤ

答 骨チ第一トスルナリ

問 骨ハ如何ナルモノナリヤ

答 剛堅或ハ軟柔白色ナルモノニシテ其軟

柔ナルモノハ剛堅ナルモノヲ助ケテ共

ニ體軀幹トナルモノナリ

其外面クハインハ如何ナルモノナリヤ

滑澤コツナリ

其内面ナイハ如何ナルモノナリヤ

鬆疏スツニシテ恰アタカヒモ海綿カイノ如シ

骨髓コツトハ何ゾヤ

骨ノ管ツツノ如キ中ニ充填ツユスルモノナリ

骨膜コツトハ何ゾヤ

荅 骨ノ外面ニ被カフムルトコロノ膜カチイフナリ

問 骨液コツトハ何ゾヤ

荅 骨コツヲ榮養エイスルコトヲ司ツカサドル液カチイフナ

問

荅 髓膜ズイトハ何ゾヤ

問 骨髓ズイノ外面ニ被カフムルトコロノ膜カチイフナ

問

荅 髓液ズイトハ何ゾヤ

問 髓中ズイニアル粘劑ネンノ液カナリ

問 骨ハ何カチ聚合シテ組成スルカ

答 磷酸石炭五十一分膠質二十二分炭酸石

炭十一分晶酸石炭二分動物質一分磷酸麻

質一分鹽酸質一分三り合成ス

問 骨ノ痛痒チ覺ヘザルハ何故ナリヤ

答 神經ナキガ故ナリ

問 骨痛トイフハ何ゾヤ

答 骨膜ノ痛ニシテ敢テ骨ノ痛ムニアラズ

問 骨ニ幾種アリヤ

答 二種アリ

問 其名稱ハ如何

答 剛骨軟骨ナリ

問 剛骨トハ如何ナル骨チイフヤ

答 其性剛堅ナルモノニシテ死後幾歲チ過

テモ腐敗セズ且消滅セサル骨チイフ

問 軟骨トハ如何ナル骨チイフヤ

答 其性軟柔ナルモノニシテ生涯剛堅ナル

骨トナラズシテ常ニ軟ナリ死後ハ必ズ



消滅スル骨チイフ

問 軟骨ノ効用ハ如何

答 動搖屈伸ニ便ナラシム

問 人體ノ骨數ハ總テ何程アルヤ

答 二百四十骨ナリ

問 骨格ヲ大別シテ幾部トナシ且其名稱ハ

如何

答 三部ニ大別ス即チ頭顱骨トイヒ軀幹骨

トイヒ四肢骨トイフナリ

問 三部ノ内各一部ニ何程ノ骨數ヲ屬スルヤ  
答 六十三骨ハ頭顱骨ニ屬シ五十三骨ハ軀

幹骨ニ屬シ百二十四骨ハ四肢骨ニ屬ス

問 頭顱骨トハ何ノ

處ニアル骨チイ

フヤ

答 脛ヨリ上へ突出

ル部ノ骨チイフ

ナリ

頭顱骨之圖



問 再ビ其骨ヲ區別シテ幾骨トナシ且其名  
稱ハ如何ツヤ

答 二個ニ區別ス即チ一ツチ腦蓋骨トイヒ  
一ツチ顔面骨トイフ

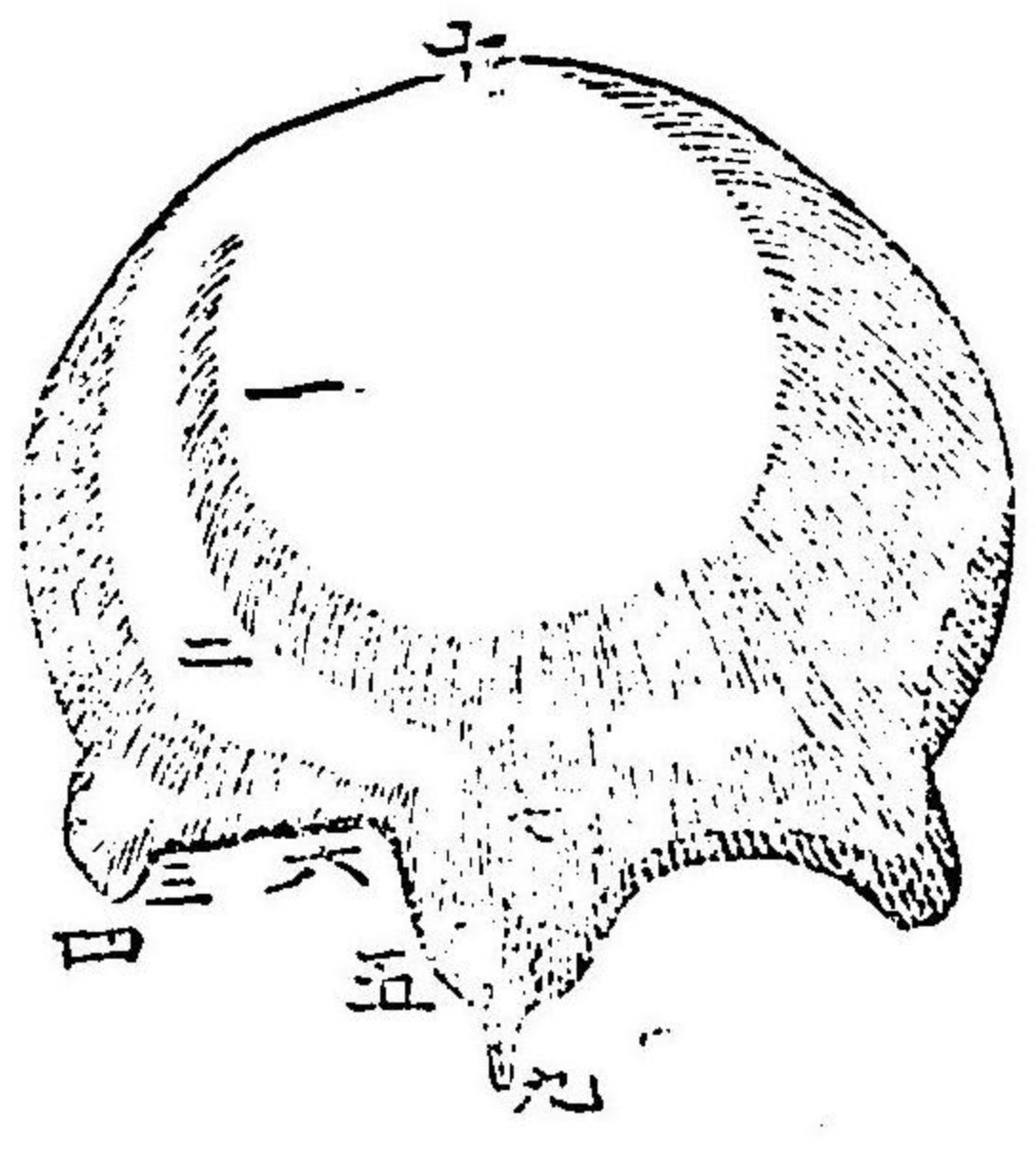
問 又腦蓋骨ヲ區分シテ幾骨トナシ且其名  
稱ハ如何ソツヤ

答 八骨ナリ即チ前頭骨一骨、巔頂骨左右二  
骨、後頭骨一骨、顳顬骨左右二骨、篩骨一骨、  
楔骨一骨ナリ

問 其一名ハ如何

答 前頭骨ヲ額骨トイヒ巔頂骨ヲ顛頂骨ト  
イヒ後頭骨ヲ枕骨トイヒ顳顬骨ヲ耳門  
骨トイヒ篩骨ヲ上水泡骨トイヒ楔骨ヲ  
蝴蝶骨トイフ

イ圖 即チ 前頭 骨ノ 圖



- (一) 前頭凸節
- (二) 眉上凸節
- (三) 眼窩峯
- (四) 外角凸骨
- (五) 内角凸骨
- (六) 眼窩頭
- (七) 前頭洞
- (八) 障子板
- (九) 鼻背
- (十) 冠所縫合

問 前頭骨トハ如何ナル骨チイフヤ

答 額チ形成スル骨ニシテ其形ハ殆ント眞

藏<sup>カク</sup>狀<sup>ツロク</sup>ナリ其外面ハ凸<sup>トツ</sup>圓<sup>エン</sup>ニシテ各側<sup>カク</sup>大<sup>ソク</sup>低<sup>タイ</sup>

中央<sup>チュウ</sup>ノ處<sup>チウ</sup>ニ一箇<sup>イツ</sup>ノ斜<sup>シヤ</sup>峯<sup>ホウ</sup>アリコレチ眉<sup>メイ</sup>上<sup>ジョウ</sup>

凸<sup>トツ</sup>節<sup>セツ</sup>ト名<sup>ナ</sup>ツク其下緣<sup>ゲ</sup>ハ各側<sup>カク</sup>共<sup>キョウ</sup>眼<sup>ガン</sup>窩<sup>ワ</sup>峯<sup>ホウ</sup>ニ

テ形成<sup>セイ</sup>シ眼窩<sup>ガン</sup>ノ上界<sup>ジョウ</sup>チナス此峯<sup>コノ</sup>ノ外<sup>ガイ</sup>

方<sup>ハ</sup>外角<sup>ガイカク</sup>凸<sup>トツ</sup>骨<sup>ボツ</sup>ニ終<sup>シュウ</sup>ル其内<sup>ナイ</sup>ノ方<sup>ハ</sup>内角<sup>ナイカク</sup>凸<sup>トツ</sup>

骨<sup>ボツ</sup>ニ終<sup>シュウ</sup>ル側<sup>ソク</sup>ノ方<sup>ハ</sup>巔<sup>テン</sup>頂<sup>テイ</sup>骨<sup>ボツ</sup>及<sup>キ</sup>楔<sup>セツ</sup>骨<sup>ボツ</sup>ト連<sup>レン</sup>接<sup>セツ</sup>

シ下<sup>シ</sup>ノ方<sup>ハ</sup>顔<sup>ガン</sup>面<sup>メン</sup>骨<sup>ボツ</sup>及<sup>キ</sup>ヒ篩<sup>サイ</sup>骨<sup>ボツ</sup>ト接<sup>セツ</sup>シ左右

ノ下部<sup>ゲ</sup>ハ口蓋<sup>コウ</sup>骨<sup>ボツ</sup>ト附<sup>ツキ</sup>接<sup>セツ</sup>ス

問 巔<sup>テン</sup>頂<sup>テイ</sup>骨<sup>ボツ</sup>トハ如何ナル骨チイフヤ

答 全頭<sup>ゼン</sup>ノ頂<sup>テイ</sup>ニアリテ左右<sup>サウ</sup>一<sup>イツ</sup>對<sup>テイ</sup>チナシテ腦

蓋<sup>ガイ</sup>骨<sup>ボツ</sup>ノ中<sup>チュウ</sup>部<sup>ブ</sup>及<sup>キ</sup>側<sup>ソク</sup>部<sup>ブ</sup>チ形成<sup>セイ</sup>ス其外面<sup>ガイ</sup>ハ凸

圓<sup>エン</sup>ニシテ中央<sup>チュウ</sup>ニ巔<sup>テン</sup>頂<sup>テイ</sup>凸<sup>トツ</sup>節<sup>セツ</sup>チ具<sup>ク</sup>ス其内面<sup>ナイ</sup>ハ

凹<sup>オウ</sup>圓<sup>エン</sup>ニシテ腦<sup>ノウ</sup>ノ迂<sup>ウ</sup>廻<sup>クワン</sup>ノタメニ許<sup>キョ</sup>多<sup>タ</sup>ノ凹<sup>オウ</sup>處<sup>チ</sup>

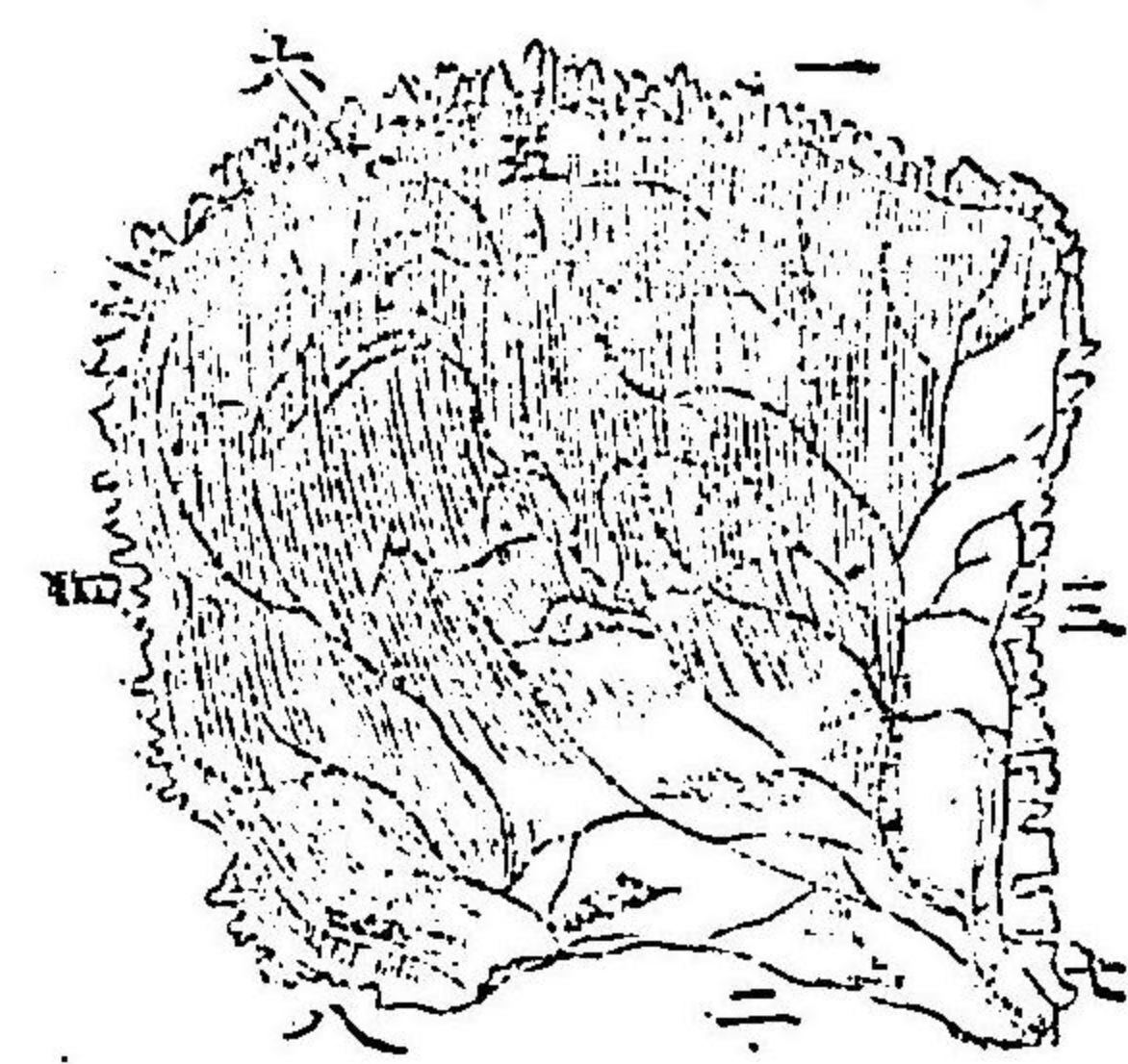
チ備<sup>ビ</sup>フ其上<sup>ジョウ</sup>緣<sup>ゲン</sup>ハ最<sup>サイ</sup>モ厚<sup>コウ</sup>クシテ甚<sup>シ</sup>ダ齒<sup>シ</sup>縫<sup>メイ</sup>

チ成<sup>セイ</sup>ス其下<sup>ゲ</sup>緣<sup>ゲン</sup>ハ短<sup>タン</sup>ク凹<sup>オウ</sup>圓<sup>エン</sup>鱗<sup>リン</sup>狀<sup>ジョウ</sup>ニシテ顚<sup>テン</sup>顚<sup>テン</sup>

骨<sup>ボツ</sup>ト連<sup>レン</sup>接<sup>セツ</sup>ス前<sup>ゼン</sup>部<sup>ブ</sup>下<sup>ゲ</sup>邊<sup>ヘン</sup>ノ角<sup>カク</sup>隅<sup>ク</sup>ハ銳<sup>スイ</sup>ク後<sup>ゴ</sup>部

下邊ノ角隅ハ甚タ鈍シ

口圖 即ナ 巔頂 骨之 圖



- (一) 巔頂骨上縁
- (二) 矢狀縫合内面
- (三) 同 下縁
- (四) 同 左縁
- (五) 同 外面
- (六) 同 右縁
- (七) 前部下縁角隅
- (八) 後部下縁角隅

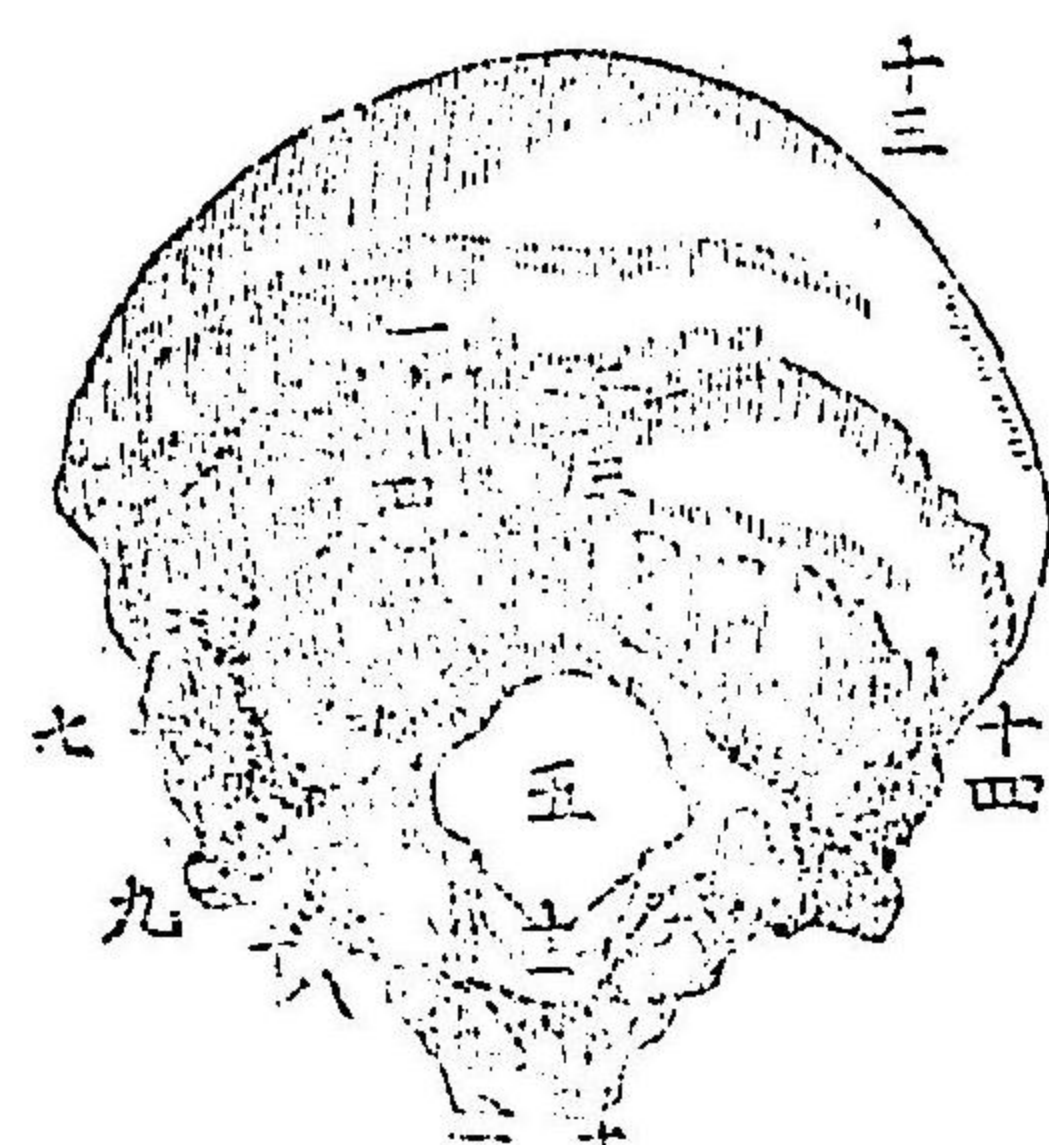
問 後頭骨トハ如何ナル骨チイフヤ

答 全頭ノ後部及下邊ニ位シ其形ハ橢圓ニ  
 ヲ或ハ不等邊四角チ成ス其外面ハ凸圓

ニソ其質粗糲ナル處モアリ其中央ノ近  
 キ處ニ後頭十字外節ト名ツケル一凸節  
 アリ其前面ニ髓孔アリ其形ハ橢圓ニ其  
 前後ノ直徑ハ最モ大ナル者ナリ此髓孔  
 ハ延髓脊髓神經及椎骨動脈チ通ス其側  
 ニ於テ懸隆凸節アリ其長圓ナル凸圓面  
 ハ左右相對シテ互ニ相近ツキ又髓孔ノ  
 前面ニ於テ後頭底凸節アリ其末端ハ楔  
 骨ト連接ス二箇ノ上縁ハ深キ交齒アリ

テ巔頂骨ト接シ二箇ノ下縁ハ顛顛骨ト接ス

八圖 即チ後頭骨之圖



- (一) 上半圈峯
- (二) 結節
- (三) 楯背
- (四) 下半圈峯
- (五) 髓孔
- (六) 淺窩
- (七) 後凸節孔
- (八) 前凸節孔
- (九) 凸起
- (十) 後披裂孔
- (十一) 後頭底凸節
- (十二) 基礎凸起
- (十三) 上縁
- (十四) 咽喉棘

問 顛顛骨トハ如何ナル骨チイフヤ  
 答 巔頂骨ノ下騰蓋骨ノ各側ニ位シ而シテ三箇ノ部分ヨリ合成ス即チ鱗狀部ト石

問 答

狀部ト乳狀部ナリ上部ハ巔頂骨ト連接シ前部ハ蝴蝶骨天翼ニ接シ下部ハ軟骨チ有シテ同蝴蝶骨ト接ス又一ノ突起チ有シテ面骨ノ顴骨ト接ス

鱗狀部トハ如何ナルモノナリヤ  
 薄クシテ其形貝殼狀ナリ其外面ハ稍凸圓ニシテ一孔チ具シ顛顛深動脈チ通ス此面ノ下部ヨリ前ノ方へ伸出スル衡骨

此面ノ下部ヨリ前ノ方へ伸出スル衡骨

問 答

此凸節ノ底ハ三骨ニシテ且其下ニ淺窩  
ト稱スル一窪ヲ具ヘテ下顎ト繋接ス其  
縁ハ薄クシテ角立ツ且扁タキ交齒ヲ備  
ヘテ巔頂骨ト連合ス  
石狀部ハ如何ナルモノナリヤ  
方錐形ニシテ斜ニ前ノ方ト内ノ方ヘ向ク  
其組成ハ格別ニ密ナル者ナリ其低ノ外  
面ハ鱗狀骨ト乳狀骨トノ間ニ一箇ノ大  
ナル橢圓孔ヲ備フコレ則チ聽道ナリ

二圖 即チ 顛顛 骨圖



- (一) 鱗狀部
- (二) 乳狀孔
- (三) 石狀部
- (四) 腦膜動脈壓根
- (五) 交齒
- (六) 衝骨端
- (七) 二肚筋
- (八) 乳狀骨
- (九) 乳狀部
- (十) 淺窩裂間
- (十一) クラツセ披裂
- (十二) 外聽道
- (十三) 内聽道
- (十四) 筆狀凸起
- (十五) 筆狀乳房孔
- (十六) 頸渠
- (十七) 半規管
- (十八) 聽突起
- (十九) 室突起

問 答

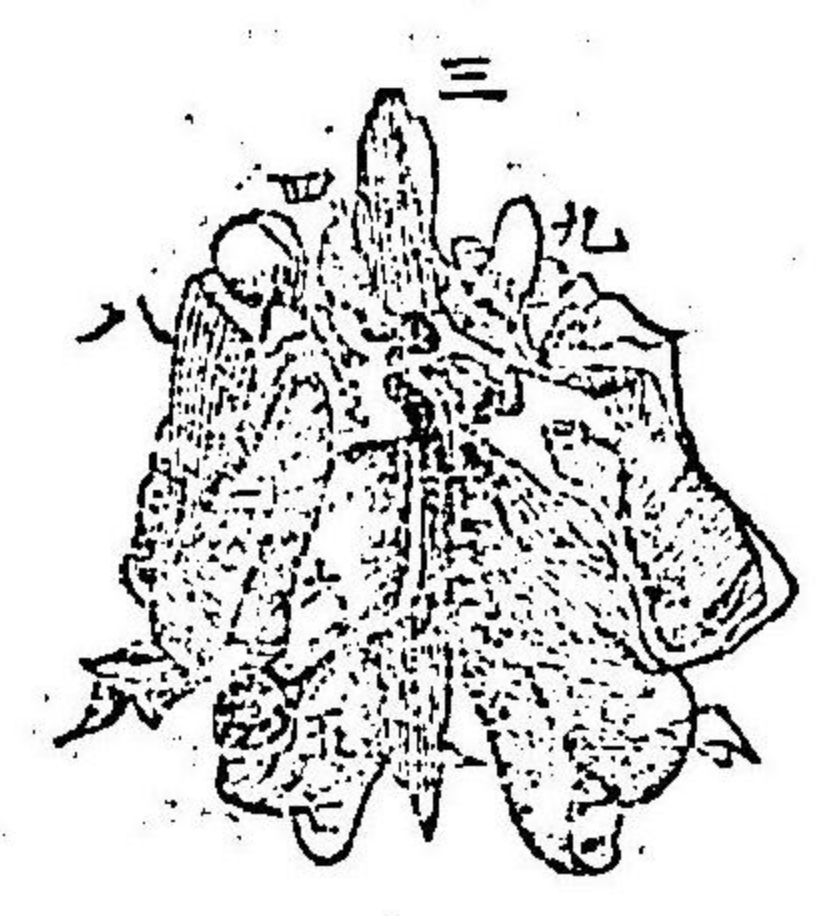
乳狀部ハ如何ナルモノナリヤ  
後ニ位シ其形乳房ニ似タリ此部ハ厚ク  
ノ蜂巢狀ナリ其蜂巢ノ裏面ハ薄膜アリ  
テコレヲ被フ其外面ハ粗ニシテ且乳狀  
骨ト稱スル一大凸骨ヲ具ス其縁ハ厚ク

ノ齒狀ヲナス其上縁ノ近キ處ニ乳狀アリテ靜脈ヲ通ス

問 答

篩骨トハ如何ナル骨チイフヤ  
 其形篩ニ似タルヲ以テ名ツク且左右平線ノ處ニ巔頂骨ノ底楔骨ノ前面及前頭眼窩ニ凸骨ノ間ニ位シ其形毬子狀ニシ其組成蜂巢狀ナリ附接スルトコロハ前頭骨。楔骨。下水泡骨。上顎骨。鼻骨。淚骨。口蓋骨及犁骨トナリ

ホ圖 即チ 篩骨 圖



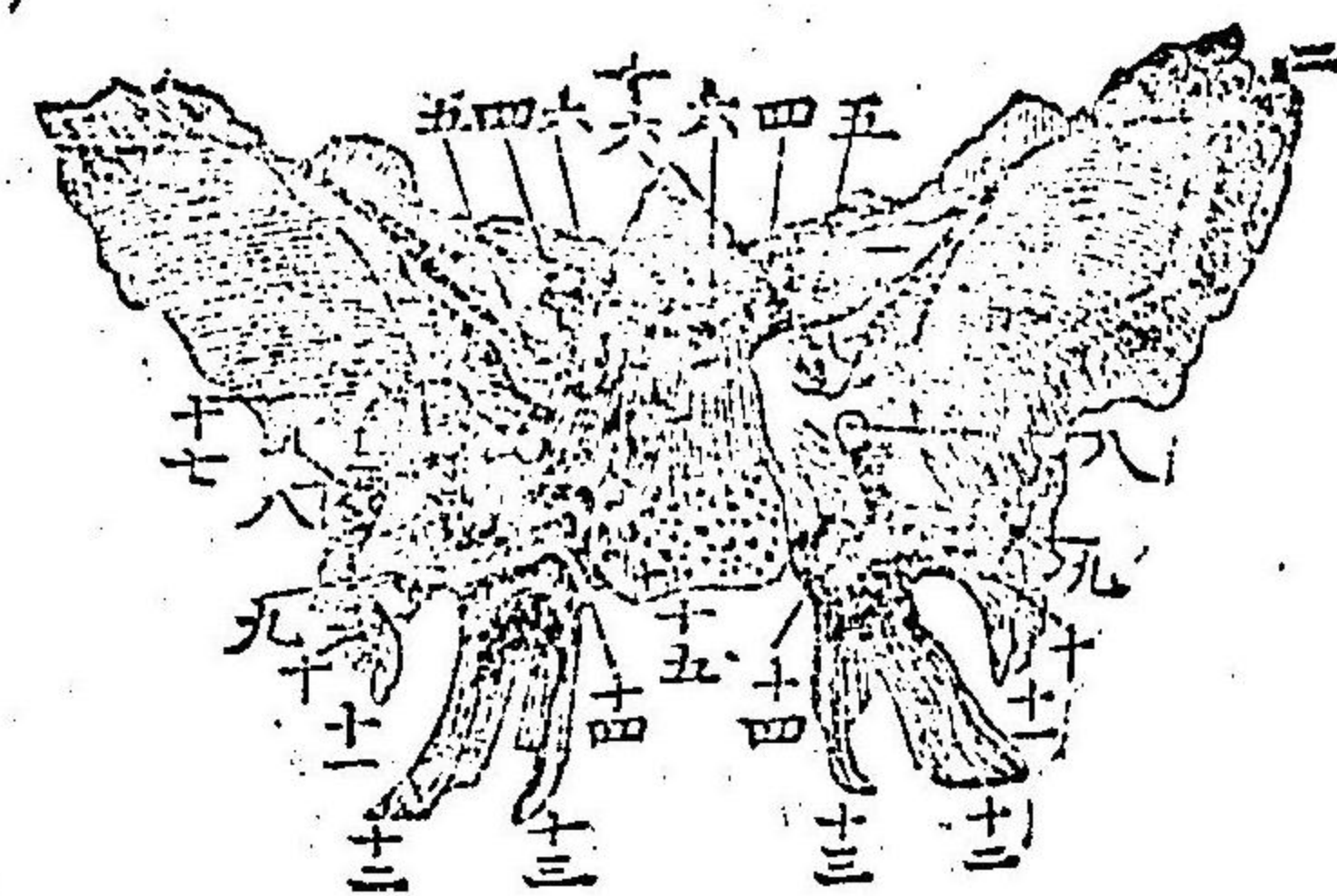
- (一) 鼻骨板
- (二) 篩骨橫面
- (三) 鷄冠
- (四) 篩骨片
- (五) 鼻ノ上渠
- (六) 上水泡骨
- (七) 中水泡骨
- (八) 篩骨平面
- (九) 淚突起

問 答

楔骨トハ如何ナル骨チイフヤ  
 腦蓋骨底面ノ中央及前部ニ位シ其形蝙蝠ニ似タリ而シテ一體四翼ヨリ合成ス大翼小翼各側ニ位シ其他下ヘ向ケル二箇ノ堅凸起アリ其附接ハ前頭骨及顴顙骨

ナリ

楔骨 即チ へ 圖



- (一) 小翼
- (二) 三角交齒面
- (三) 大翼
- (四) 眼孔
- (五) 前床凸骨
- (六) 後床凸骨
- (七) 楔骨披裂即孔
- (八) 圓孔
- (九) 楯圓孔
- (十) 髓孔
- (十一) 棘狀突起
- (十二) 外片
- (十三) 內片
- (十四) 翼狀孔
- (十五) 橄欖體
- (十六) 深窩
- (十七) 臑面

問 又顔面骨ヲ區分シテ幾骨トナシ且其名稱ハ如何ンゾヤ

答 十四骨ナリ即チ上顎骨左右二骨。顴骨左

右二骨。鼻骨左右二骨。淚骨左右二骨。口蓋

骨左右二骨。下水泡骨左右二骨。鋤骨一骨。

下顎骨一骨ナリ

問 其一名ハ如何

答 上顎骨チ上牙床骨トイヒ顴骨チ衡骨ト

イヒ鼻骨チ鼻梁骨トイヒ淚骨チ淚管骨

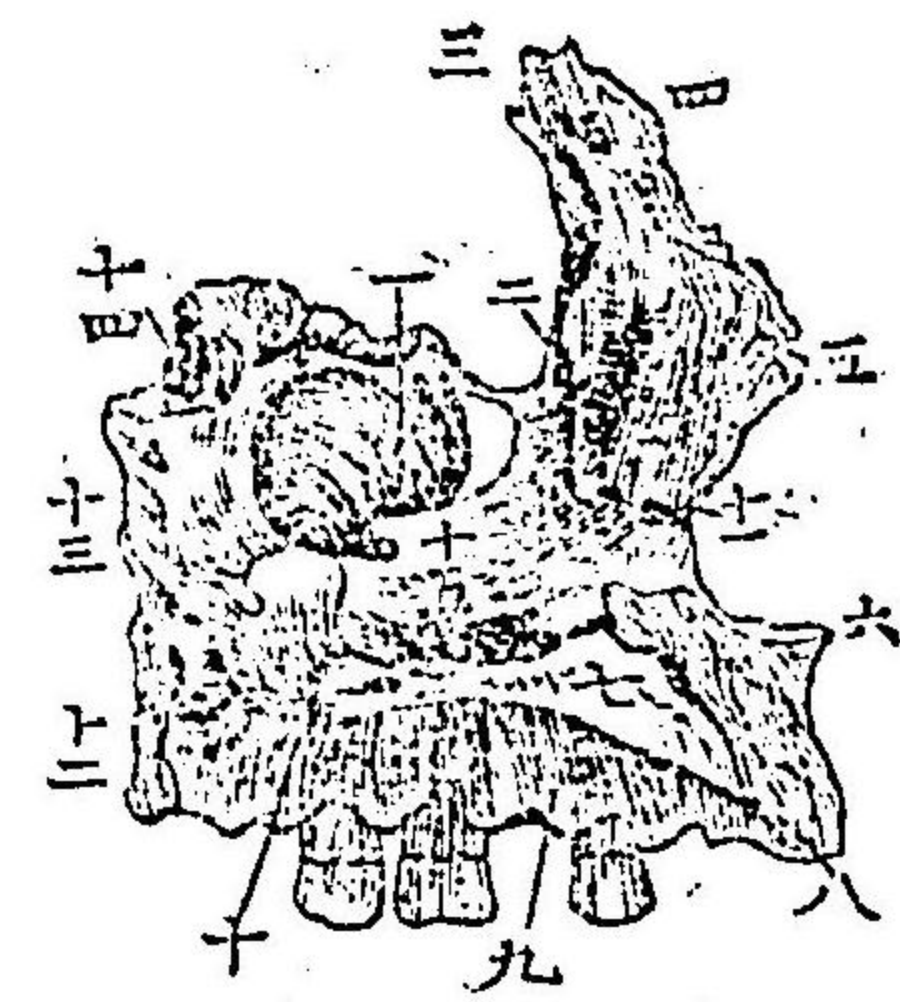
トイヒ口蓋骨チ予鍾骨トイヒ下水泡骨

チ甲介骨トイヒ鋤骨チ犁骨トイヒ下顎



骨ヲ下牙床骨トイフナリ

ト圖 即テ 上顎 骨圖



- 〔一〕 洞空
- 〔二〕〔三〕 後縁
- 〔四〕 鼻凸骨
- 〔五〕 前縁
- 〔六〕 前突骨
- 〔七〕 口蓋凸骨
- 〔八〕 上顎洞
- 〔九〕 齒窩縁
- 〔十〕 口蓋骨ノ水平ノ部下接スルトコロ
- 〔十一〕 構峯
- 〔十二〕 凸節
- 〔十三〕 下眼窩管
- 〔十四〕 蝴蝶腭孔接合部
- 〔十五〕 眼窩板

問

上顎骨トハ如何ナル骨ヲイフヤ

答 左右相合シテ上顎ヲ成シ下顎ヲ除クノ

外ハ諸面骨ト附接ス体ハ窪クシテ且四

箇ノ面ヲ具ス其前面即顔面ハ上ハ眼窩

問

ノ下縁ニテ界シ下ハ眼窩下孔アリテ眼

窩下神經動脈及靜脈ヲ通ス

其形長方形ニソ頰ノ凸起ヲ形成シ一体

及各凸起ヨリ合成ス体ハ三箇ノ面ヲ具

フ其外面即顔面ハ許多ノ小孔ヲ備ヘ

テ動脈及神經ヲ通ス其内面即眼窩ノ

下涙孔ヲ界ス其後面ハ顳頰窩即顳骨

前界ヲナス其附接スル處ハ即顳

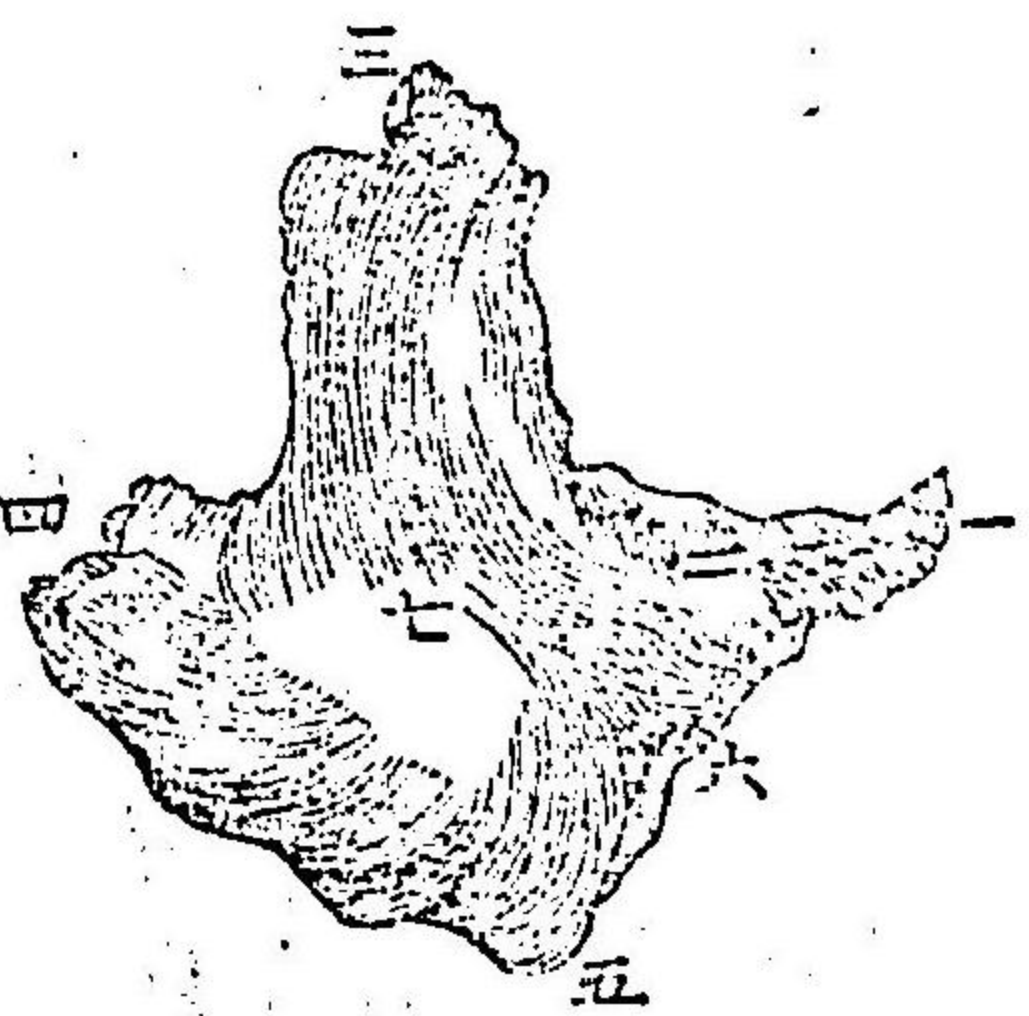
上顎骨、顛顛骨及前頭骨ナリ

(一) 顛骨凸起 (五)(六) 上顎凸骨

(二) 上縁 (七) 動脈孔

(三) 上凸骨

(四) 顛顛凸骨

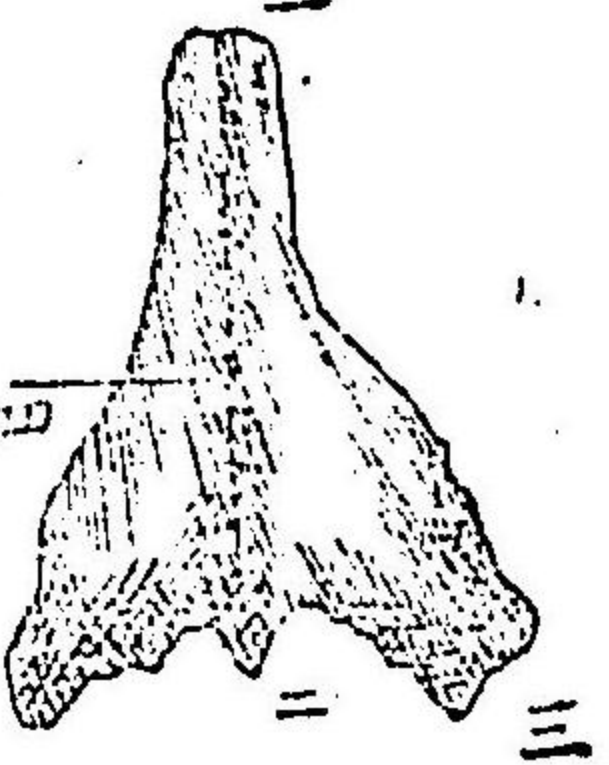


顛骨即チ

問答

鼻骨トハ如何ナル骨チイフヤ  
互ニ相合接シテ上顎骨ノ左右鼻凸起ノ  
間ニ位シ其形長方形ナリト雖亞弗利加  
人種ニ於テ時トシテハ三角ナルモアリ

鼻骨即チ



其上縁ハ厚クメ前頭骨ト繋接シ其下端  
ハ上端ニ比スレバ稍薄クメ廣ク而シテ  
鼻軟骨ユレニ附接ス其内縁ハ左右相對  
シテ附接シ且其外縁ハ一箇ノ螺旋狀孔  
ヲ具ス此孔ニ由リテ外縁ハ上顎骨ノ鼻  
凸起ト上下ニ於テ互ニ相重疊スル者ナ

(一) 顛骨鼻突起接合部

(二) 鼻軟骨附接面

(三) 上顎鼻突起附接面

(四) 對側接合面

問 淚骨トハ如何ナル骨ナリヤ

答 其形指ノ爪ニ似タリ又其形ハ長方形ニ

ソ扁タク小サク甚タ薄クシテ屢節狀ヲ

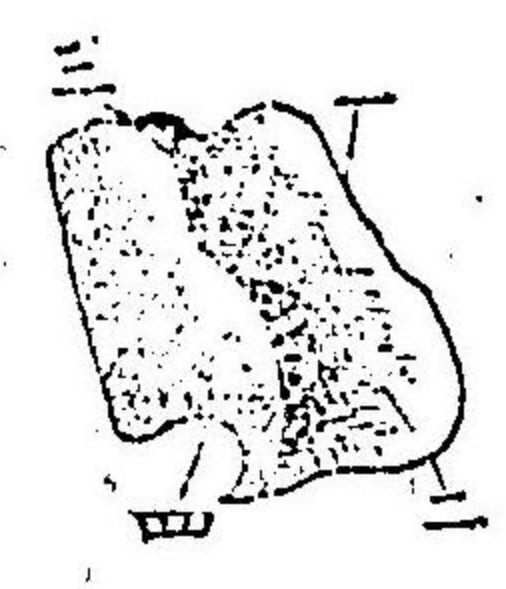
ナスコアリ其外面ハ眼窩ノ一部ヲ形成

シ且前面三孔ヲ備フ此孔ハ一渠ヲ成シ

テ淚囊ニ通ス附接ノ縁ハ前頭骨篩骨及

ヒ上顎骨ナリ

又圖 即ナ 淚骨 圖



(一) 額骨眼窩板接合面

(二) 篩骨及上顎骨接合部

(三) 上顎鼻突起ニ附合面

(四) 淚鼻道

問 口蓋骨トハ如何ナル骨ナリヤ

答 左右各側ニ於テ上顎骨ト楔骨トノ間ニ

位シ其形一定セズメ三箇ノ部分ヨリ合

成ス水平ノ部ハ長方形ニメ且鼻孔及ヒ

口蓋ヲ形成スルヲ助ク垂線ノ部ハ其内

面即チ鼻面ニ於テ一峯ニ由リ分隔セラ

レテ下水泡骨ト繋接ス其外面ハ一箇ノ

粗糙ナル關節面ヲ備ヘテ上顎骨ト繋接

ス此垂線部即チ鼻部ノ上端ハ一窪ニ由

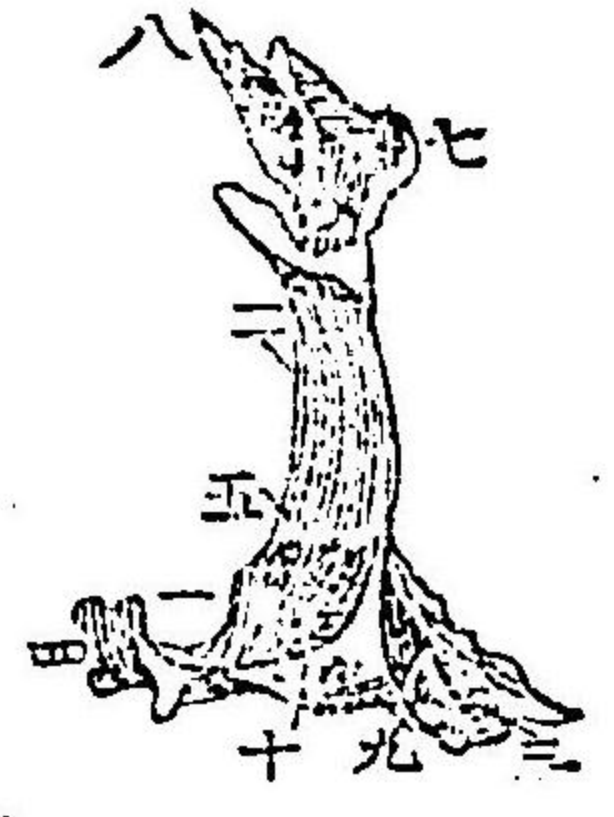
リテ分レタル二箇ノ凸起ヨリ合成ス即  
チ前凸起ト後凸起ナリ此窪ハ楔骨ト連  
接スルナリ

問 前凸起トハ如何ナルモノゾヤ  
答 即チ眼窩骨ト稱スル者ニシテ篩骨ト上顎

骨トノ間ニ眼窩ノ小部ヲ形成ス  
後凸起トハ如何ナルモノゾヤ

問 即チ翼狀凸起ニシテ其形甚タ薄クシテ内  
ノ方ヘ傾キ且楔骨ノ底上ニ接合ス

ル圖 即チ 口蓋 骨圖



- 〔一〕 水平ノ部
- 〔二〕 直板ノ部
- 〔三〕 三角凸起
- 〔四〕 縫合
- 〔五〕 峯
- 〔六〕 楔蓋孔
- 〔七〕 眼窩骨
- 〔八〕 翼狀凸起
- 〔九〕 外片
- 〔十〕 内片

問 下水泡骨トハ如何ナル骨ナリヤ

答 此骨ハ其質鬆疎ナル者ニシテ篩骨ノ下

鼻孔ノ下部ニ位シ其後端ハ銳ク尖リ其

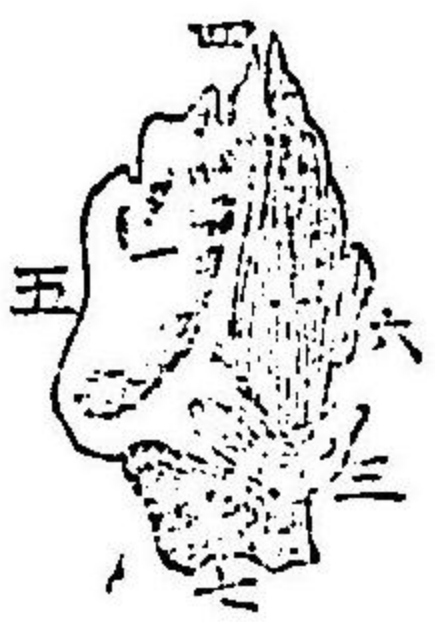
内面ハ凸圓ニシテ鼻ノ方ヘ向キ其外面

ハ上顎凸起ト稱スル一箇ノ廣鈎ヲ備フ

其上縁ハ涙凸起ト稱スル一箇ノ三角凸

起ヲ備ヘテ淚骨ト連接ス

ナ圖 即テ 下水 泡骨



- 〔一〕表面
- 〔二〕裏面
- 〔三〕上顎凸節
- 〔四〕淚突起
- 〔五〕口蓋骨線附着面
- 〔六〕板前十突起
- 〔七〕篩突起

問 鋤骨トハ如何ナル骨ナリヤ

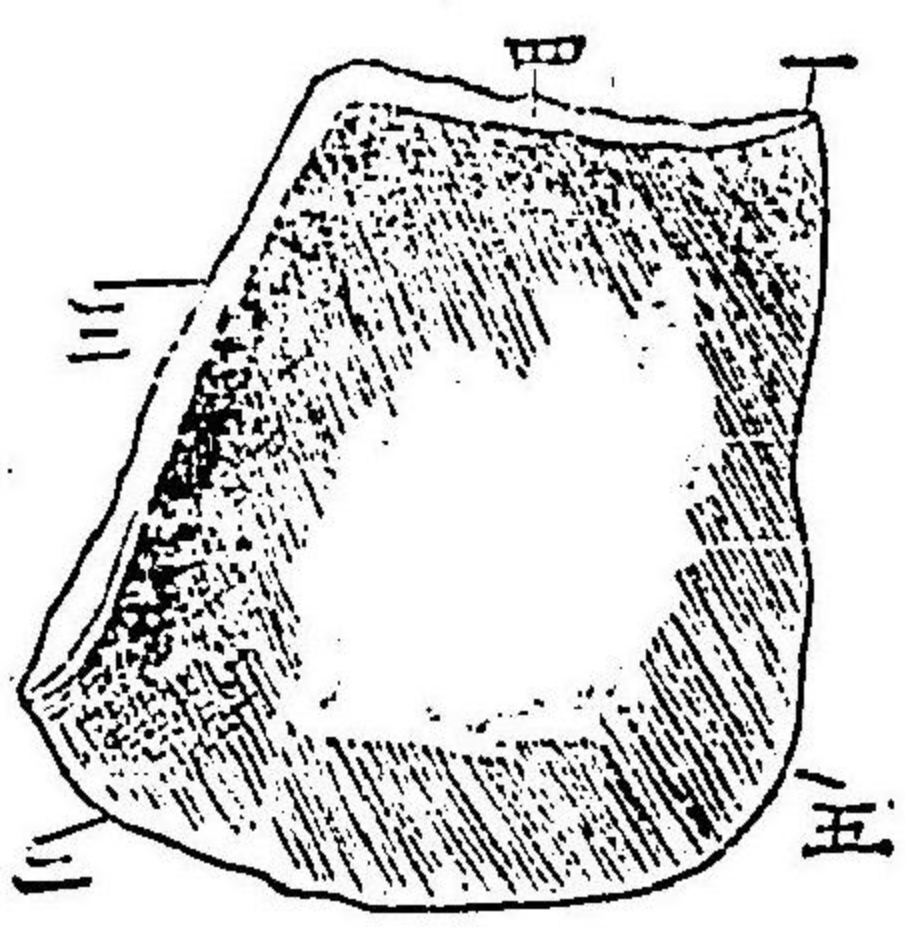
答 單骨ニノ鼻中隔ノ大部分ヲ形成シテ二

箇ノ緻密中隔ノ大部分ヲ形成シテ二箇

ノ扁タキ骨ニノ四箇ノ縁ヲ具ス其上縁

ハ二箇ノ間ニ一深孔ヲ備ヘテ楔骨ト接

ヲ圖 即テ 鋤骨



- 〔一〕鋤骨翼
- 〔二〕上顎及口蓋板接合面
- 〔三〕鼻中隔ノ軟骨相義部
- 〔四〕篩骨鼻板聯接部
- 〔五〕後鼻骨分隔部

シ其下縁ハ最モ長クノ上顎骨ノ口蓋縫  
合ト連接シ其前ハ篩骨ト接シ其後縁ハ  
薄クノ銳ク凹圓ニノ後鼻骨ヲ分隔ス

問 下顎骨トハ如何ナル骨チイフヤ

答 單ナル骨ニノ全頭ノ下部ニ位ス而シテ

一体二枝ヨリ合成ス

問 其体ハ如何ンゾヤ

答 前面ハ凸圓ニシテ且中央ニ前顛凸節アリ

其左右兩側ニ各大ナル一孔アリ之ヲ

前顛孔ト名ヅク此顛ノ後面ハ凹圓ニ

且中央ニ後顛凸節ヲ具ス

問 其枝ハ如何ンゾヤ

答 方形ニメ壯年ニ於テハ体ト直角ヲナシ

幼年及老年ニ於テハ斜狀ヲナス其前縁

ハ外斜峯ニ連絡ス其上部ハ其形定メ難

シト雖モ殆ントSノ字狀ヲナス其

處ニ分レタル二箇ノ凸起ヲ具ス即チ一

ハ鳥喙凸起ト一ハ下顎髁ナリ

問 鳥喙凸起ハ如何ナル骨ナリヤ

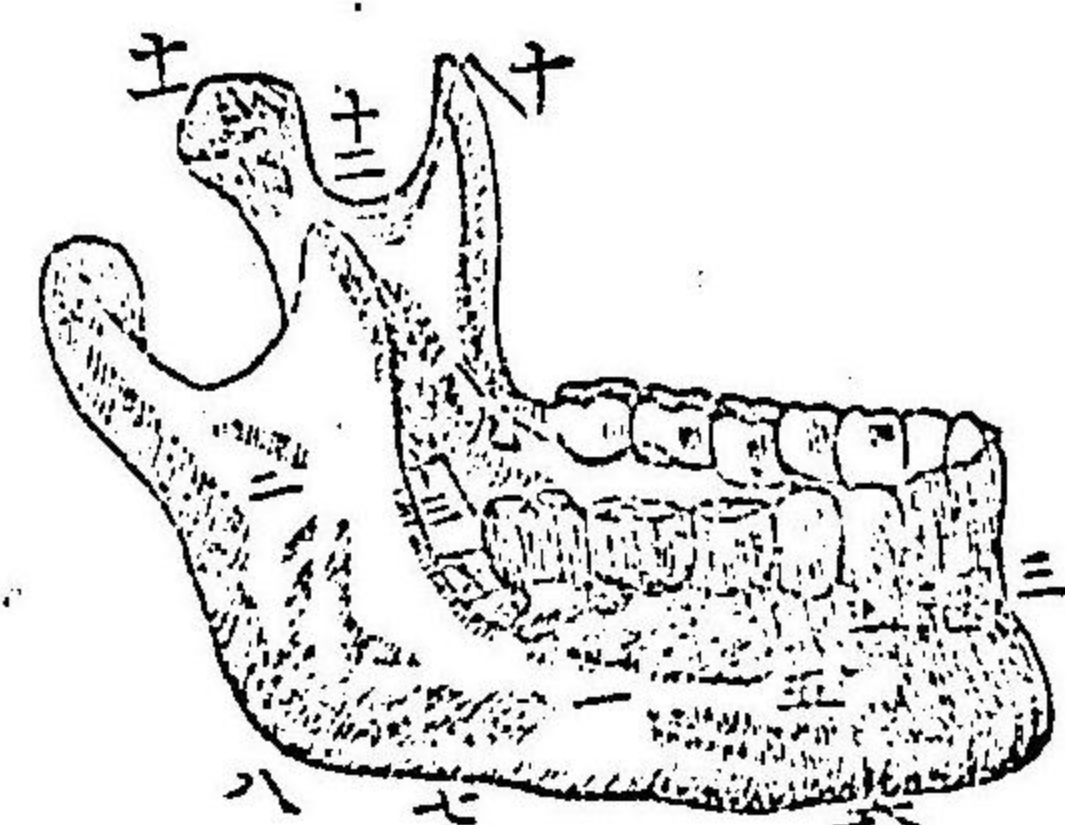
答 其形三角ニシテ薄シ其尖頂ニ顛顛筋

入ス

問 下顎髁トハ如何ンゾヤ

答 顛顛骨ノ淺窩中ニ連合スルナリ

カ圖 即テ 下顎 骨圖

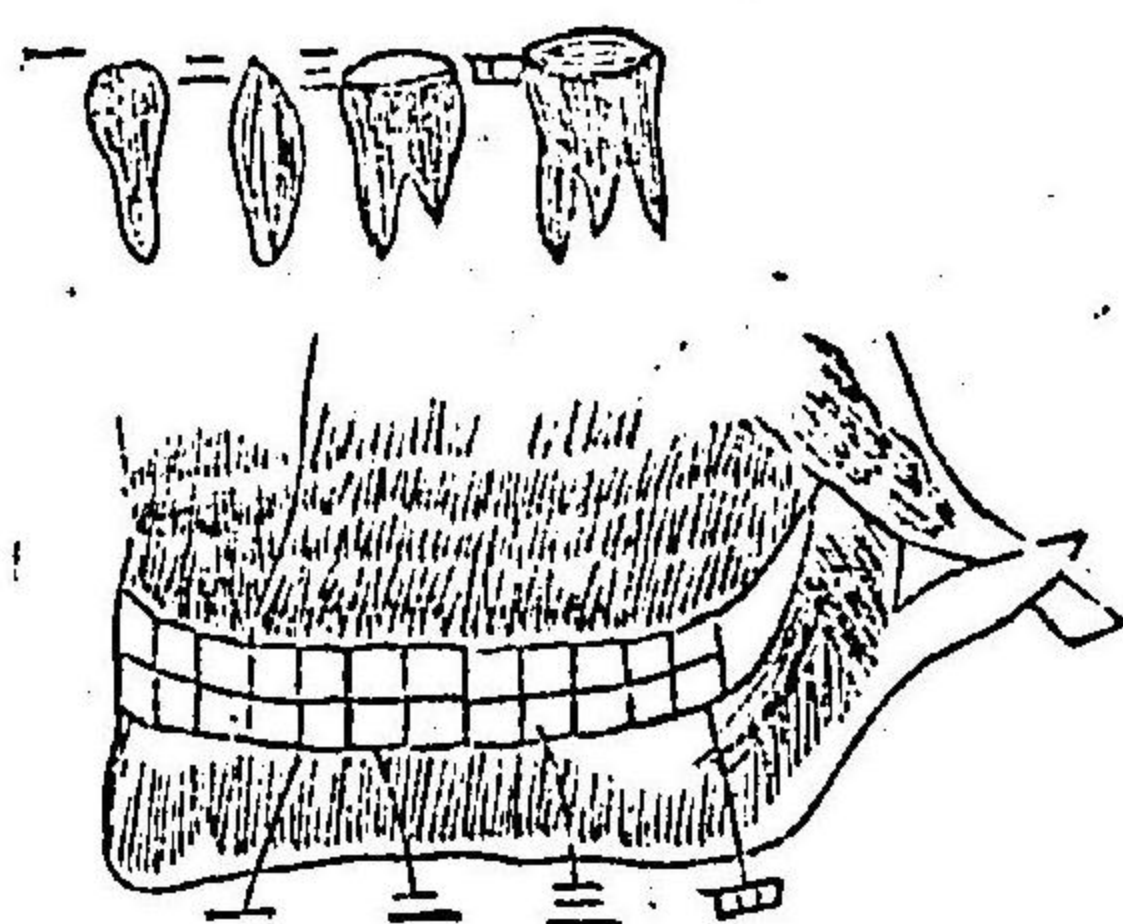


- (一) 休
- (二) 枝
- (三)(四) 櫛背
- (五) 前顛孔
- (六) 外斜峯
- (七) 顔面動脈ヲ通スル孔
- (八) 隅角
- (九) 槽齒峯
- (十) 鳥喙突起
- (十一) 下顎髁
- (十二) 窪
- (十三) 後顛孔
- (十四) 神經ノ通ズル孔

問 答

齒骨ヲ幾骨ニ區別スヤ且其名稱ハ如何  
 前齒上下合シテ八枚ヲ切齒又ハ板齒ト  
 云ヒ次齒上下合シテ四枚ヲ尖齒又ハ牙  
 齒トモイヒ俗ニイフ絲キリ齒コレナリ

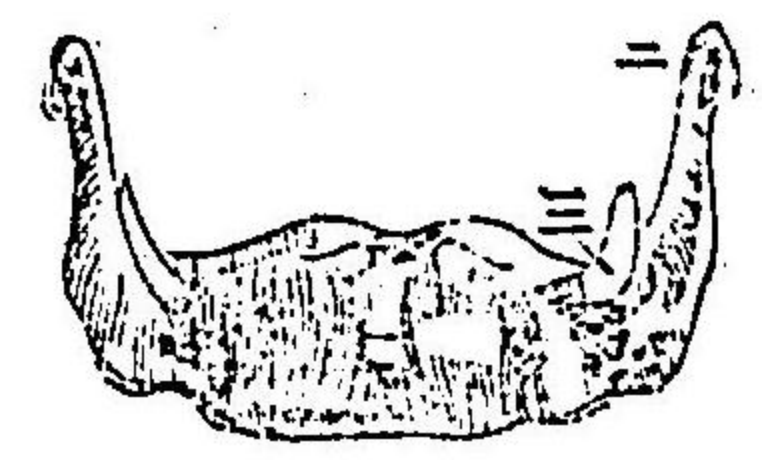
ハ圖 即テ 齒骨 圖



- (一) 切齒
- (二) 尖齒
- (三) 齧齒
- (四) 大牙

次ノ五枚ノ内前ノ二ツヲ齧牙トイヒ奥  
 ノ三ツヲ大牙トイフ齒牙上下合シテ三  
 十二骨ナリ舌骨ノ一ヲ添テ口空ノ三十  
 三骨トイフナリ

舌骨 即チ 圖



- (一) 体
- (二) 大角
- (三) 小角

問

耳洞内ノ四骨トハ如何ナル骨ニシテ其名稱ハ如何ンゾヤ

答

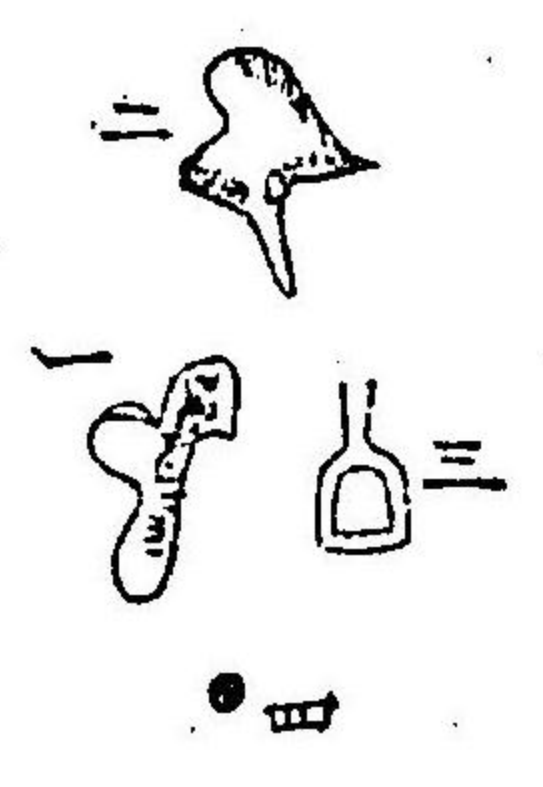
其ノ一チ鐙骨トイヒ其ノ一チ錘骨トイヒ其一チ鎖骨トイヒ其一チ圓骨トイフ各形狀ヲ以テ名ツクル者ナリ此レチ耳

は圖

即チ

耳洞

骨



- (一) 鐙骨
- (二) 錘骨
- (三) 鎖骨
- (四) 圓骨

中ノ四骨トイフ左右合シテ八骨ナリ

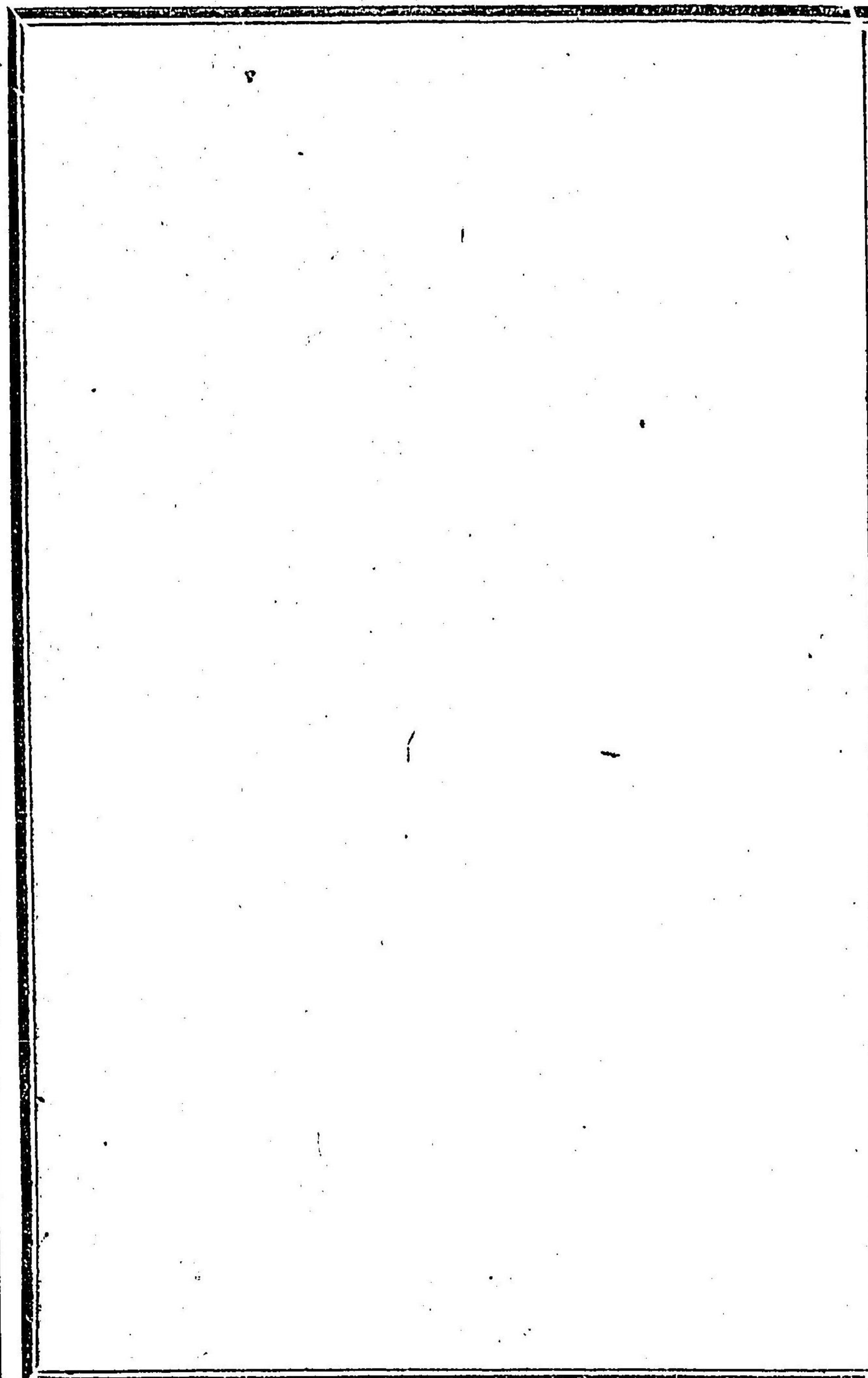
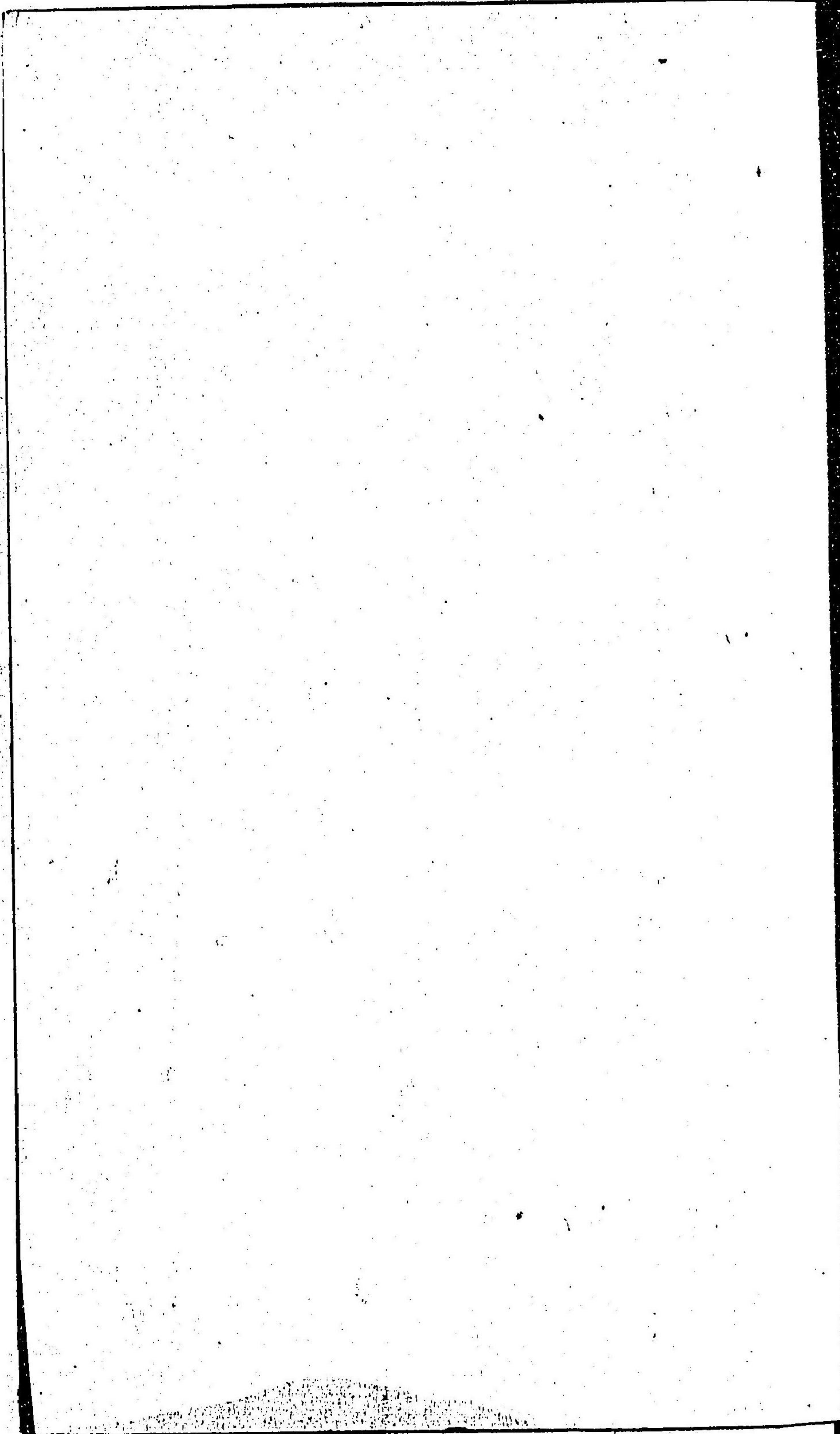
問

以上ハ何々チ指示シタルヤ

答

三部ノ一部ニシテ頭顱骨ニ屬スル六十  
三骨ナリ





十  
九

