

特50

447

三體千字文

鈴木立齋書



254

6

三體千字文

梁負外散騎侍郎

周興嗣次韻

明治  
39 8 13  
丙交

天地玄黃宇宙洪荒

天地玄黃宇宙洪荒

天地玄黃宇宙洪荒

日月盈昃辰宿列張

日月盈昃辰宿列張

日月盈昃辰宿列張

寒來暑往秋收冬藏  
寒來暑往秋收冬藏  
寒來暑往秋收冬藏

閏餘成歲律呂調陽  
閏餘成歲律呂調陽  
閏餘成歲律呂調陽

雲騰致雨露結為霜  
雲騰致雨露結為霜  
雲騰致雨露結為霜

金生麗水玉出崑岡  
金生麗水玉出崑岡  
金生麗水玉出崑岡  
金生麗水玉出崑岡

劍號巨關珠稱夜光

劍號巨關珠稱夜光

劍號巨關珠稱夜光

葉珍李柰菜重芥薑

葉珍李柰菜重芥薑

葉珍李柰菜重芥薑

海鹹河淡鱗潛羽翔

海鹹河淡鱗潛羽翔

海鹹河淡鱗潛羽翔

龍師火帝鳥官人皇

龍師火帝鳥官人皇

龍師火帝鳥官人皇

海鹹河淡鱗潛羽翔

海鹹河淡鱗潛羽翔

海鹹河淡鱗潛羽翔

龍師火帝鳥官人皇

龍師火帝鳥官人皇

龍師火帝鳥官人皇



始制文字乃服衣裳  
始制文字乃服衣裳  
始制文字乃服衣裳

推位讓國有虞陶唐

推位讓國有虞陶唐

推位讓國有虞陶唐

弔民伐罪周發殷湯

弔民伐罪周發殷湯

弔民伐罪周發殷湯

坐朝問道垂拱平章

坐朝問道垂拱平章

坐朝問道垂拱平章

愛育黎首臣伏戎羌  
愛育黎首臣伏戎羌  
聖育物象以正伏戎羌

遐迩壹體率賓歸王  
遐迩壹體率賓歸王  
遐迩壹體率賓歸王

鳴鳳在樹白駒食場

鳴鳳在樹白駒食場

鳴鳳在樹白駒食場

化被草木賴及萬方

化被草木賴及萬方

化被草木賴及萬方

蓋此身髮四大五常  
蓋此身髮四大五常  
是此身髮四大五常

恭惟鞠養豈敢毀傷  
恭惟鞠養豈敢毀傷  
恭惟鞠養豈敢毀傷

女慕貞絜男效寸良

女慕貞絜男效寸良

女慕貞絜男效寸良

知過必改得能莫忘

知過必改得能莫忘

知過必改得能莫忘

罔談彼短靡恃已長  
罔談彼短靡恃已長  
罔談彼短靡恃已長

信使可覆器欲難量  
信使可覆器欲難量  
信使可覆器欲難量  
信使可覆器欲難量

墨悲絲染詩讚羔羊

墨悲絲染詩讚羔羊

墨悲絲染詩讚羔羊

景行維賢剋念作聖

景行維賢剋念作聖

景行維賢剋念作聖



德建名立形端表正  
德建名立形端表正  
德建名立形端表正

空谷傳聲虛堂習聽  
空谷傳聲虛堂習聽  
空谷傳聲虛堂習聽

禍曰惡積福緣善慶  
禍曰惡積福緣善慶  
禍曰惡積福緣善慶  
禍曰惡積福緣善慶

尺璧非寶寸陰是競  
尺璧非寶寸陰是競  
尺璧非寶寸陰是競  
尺璧非寶寸陰是競

資父事君曰嚴與敬  
資父事君曰嚴與敬  
資父事君曰嚴與敬  
資父事君曰嚴與敬

孝當竭力忠則盡命  
孝當竭力忠則盡命  
孝當竭力忠則盡命  
孝當竭力忠則盡命

臨深履薄夙興溫清  
臨深履薄夙興溫清  
於涼後為夙興溫清

似蘭斯馨如松之盛  
似蘭斯馨如松之盛  
似蘭斯馨如松之盛

川流不息淵澄取映

川流不息淵澄取映

川流不息淵澄取映

容止若思言辭安定

容止若思言辭安定

容止若思言辭安定

篤初誠美慎終宜令  
篤初誠美慎終宜令  
篤初誠美慎終宜令

榮業所基藉甚無竟  
榮業所基藉甚無竟  
榮業所基藉甚無竟  
榮業所基藉甚無竟

學優登仕攝職從政

學優登仕攝職從政

學優登仕攝職從政

存以甘崇去而益詠

存以甘崇去而益詠

存以甘崇去而益詠

樂殊貴賤禮別尊卑

樂殊貴賤禮別尊卑

樂殊貴賤禮別尊卑

上和和睦夫唱婦隨

上和和睦夫唱婦隨

上和和睦夫唱婦隨



外受傳訓入奉母儀

外受傳訓入奉母儀

外受傳訓入奉母儀

諸姑伯姊猶子比兒

諸姑伯姊猶子比兒

諸姑伯姊猶子比兒

孔懷兄弟同氣連枝

孔懷兄弟同氣連枝

孔懷兄弟同氣連枝

交友投分切磨箴規

交友投分切磨箴規

交友投分切磨箴規

仁慈隱惻造次弗離

仁慈隱惻造次弗離

仁慈隱惻造次弗離

節義廉退顛沛匪虧

節義廉退顛沛匪虧

節義廉退顛沛匪虧

性靜情逸心動神疲

性靜情逸心動神疲

性靜情逸心動神疲

守真志滿逐物意移

守真志滿逐物意移

守真志滿逐物意移

堅持雅操好爵自縻

堅持雅操好爵自縻

堅持雅操好爵自縻

都邑華夏東西二京

都邑華夏東西二京

都邑華夏東西二京

背却面洛浮渭據涇

背却面洛浮渭據涇

背却面洛浮渭據涇

宮殿盤盤時樓觀飛鷲

宮殿盤盤時樓觀飛鷲

宮殿盤盤時樓觀飛鷲

畫寫禽獸畫綵仙靈

畫寫禽獸畫綵仙靈

畫寫禽獸畫綵仙靈

丙舍傍啓甲帳對楹

丙舍傍啓甲帳對楹

丙舍傍啓甲帳對楹

肆筵設席鼓瑟吹笙  
肆筵設席鼓瑟吹笙  
肆筵設席鼓瑟吹笙  
肆筵設席鼓瑟吹笙

升階納陛弁轉疑星  
升階納陛弁轉疑星  
升階納陛弁轉疑星  
升階納陛弁轉疑星



右通廣內左達承明  
右通廣內左達承明  
右通廣內左達承明  
右通廣內左達承明

既集墳典亦聚羣英  
既集墳典亦聚羣英  
既集墳典亦聚羣英  
既集墳典亦聚羣英

杜蘩鍾隸漆書壁經

杜蘩鍾隸漆書壁經

杜蘩鍾隸漆書壁經

府羅將相路俠槐卿

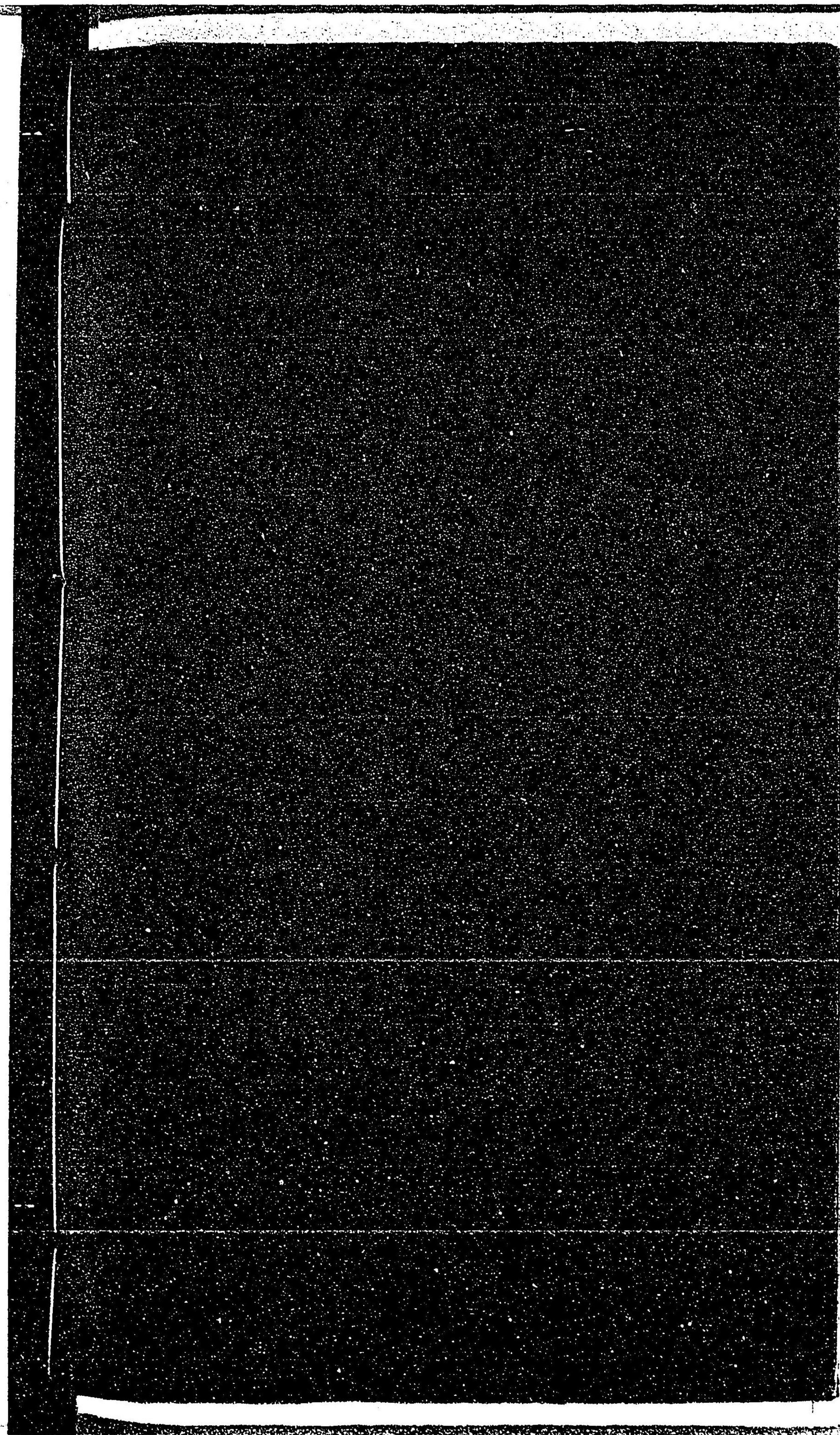
府羅將相路俠槐卿

府羅將相路俠槐卿

戶封八縣家給千兵

戶封八縣家給千兵

戶封八縣家給千兵



特56

447

071754-001-7

特56-447

三体千字文

鈴木 立斎/書

M39

CED-1444



254