

2D

特26

614

編君達岐土

友之習獨琴雲八

卷中

行發軒文寶岡吉

八雲琴獨習之友中卷目次

表組之部

○	○	○	○	○	○	○	○	○	○	○	○	○	○	○
出	御	我	琴	宮	東	須	竹	須	賀	川	都	須	賀	川
雲	名	大	の	の	の	賀	の	賀	賀	賀	賀	賀	賀	賀
詣	讀	君	由	来	残	川	都	川	都	川	都	川	都	川
廿一頁	十六頁	十四頁	十一頁	九頁	六頁	三頁	三頁	三頁	三頁	三頁	三頁	三頁	三頁	三頁



裏組之部

○	○	○	○	○	○	○	○	○	○	○	○	○	○	○
天	高	天	御	岩	浦	片	神	天	津	高	倉	山	天	の
の	倉	津	統	笛	分	淵	路	津	少	倉	山	天	の	浮
浮	山	女	曲	曲	衣	曲	山	女	少	山	天	の	浮	橋
四十四頁	四十頁	卅八頁	卅六頁	卅二頁	廿九頁	廿八頁	廿四頁	卅八頁	卅六頁	卅二頁	廿九頁	廿八頁	廿四頁	四十四頁

中組之部

○宮城野 四十九頁

○酒壽曲 五十四頁

○秋風曲 五十四頁

○三穗の關 五十八頁

○子の功 六十一頁

○大社曲 六十五頁

興組之部

○興津曲 七十一頁

○輕野曲 七十三頁

○天の御柱 七十四頁

○岩戸開 七十八頁

○八雲曲 八十六頁

○神風曲 八十七頁

○松風曲 九十三頁

目次畢

八雲琴獨習之友中卷

土岐達編

表組之部

竹の都 (二)

君やあし 我 六六、七七、六六、
三三、一、一〇、〇、〇、〇、〇、〇、
六六、七七、六六、

をる、
〇、〇、二三四、六、四三二、
〇八九、七、七六 (九一十)、

うつ 六六、
五六一、
六六、
四四、
四四、

の 夢の 三三三、三、一、〇、(十一)、九、七、六、五、六、七六
の 夢の 三三三、三、一、〇、(十一)、九、七、六、五、六、七六
の 夢の 三三三、三、一、〇、(十一)、九、七、六、五、六、七六

からみしき 六六、(十二)、十一、九、九、九十九、
ちり

の 夢の 三三三、三、一、〇、(十一)、九、七、六、五、六、七六
の 夢の 三三三、三、一、〇、(十一)、九、七、六、五、六、七六

つ、も、り、た、る、と、あ、な、つ、を
十、七、七、七、六、(八)、八下、六、四、三、

拂 ふちか ちらも

(六)、三、三三三、六六、七六(九一十)、十、七七

七七(八下)、六、四、三、二、三、三三、六、
七、六、(八下)、六、四、三、二、三、三三、六、

花 一〇、(九一十)、十、十、九九、十二、二十九、

せ、ほ、け、れ、れ、か、く、そ、と、す、ま、ど、
十、七、七、七、六、(八)、八、九一十、八下八六、八、四、

三、(九一十)朝、あ、ほ、れ、此、露、お、
十、七、七、七、六、(八)、八、九一十、八下八六、八、四、三、

や、つ、れ、て、む、お、九一十、八下八六、八、四、三、

(五一六、六、七六七、十九七、九七六、七六、三三、
今、え、あ、だ、な、り、藤、を、く、

三、三、(十二十九一十〇、十)、十、十、八八、
ま、忘、れ、八八、

九、九、お、ぬ、ぎ、う、け、て、ど、め、し、香、
九、九、九、十、十一、九、七、六、(九)、七、七六五、

五、五、ひ、を、さ、そ、ひ、く、る、風、お、も、
五、五、六六、八下、六、四、三、(五一六)、六、六、三、

二、二、な、び、く、く、す、の、葉、の、絶、へ、ぬ、
二、二、三三三、六、三、一〇、(九)、七、七六五、

五、九、う、ら、み、や、上、の、あ、す、
五、九、九、九、九、九、十一、十二、十、十、

七、七、ら、六、六、ん、竹、の、み、や、
七、七、六六、六六、(〇六六、〇三三)、三、三三、

六、六、この、名、の、ま、て、え、お、
六、六、七六十二、十、七、七、六、(八一九)、九九、九九、

十、十、な、七、七、六、六、四、四、二、二、
十、十、七七、七七、六六、六六、四四、四四、二二、

二、三、四、六、四、三、三、三、一〇、〇、五、六、六、(八下)

須賀川 (二)

出、づ、も、や、ま、松、
三、四、三、三、一、〇、〇、六六、三三、三三、二二、

あ、せ 二、二、三 二一、七、九、十、
かよ、十二、十、

来て 七六、六合 〇〇、〇、六、五、六、三、二、一、〇、五、一、六、

須賀の川瀬と、二、三、四、六、四三、三三三、一、〇、
合ふ、ら

〇五六、六 合ノ手 △△、一二、三三三
△△、一二、三三三

六六六 七七七 四四四 一二二
六六六 二二二 △下△下

二二二、一二、〇〇〇、一二二、九九九
九九九

九九 九九九 (十一、二十一、九九九、七七七、
八八)

六六六、() 又 (九、十、十一、十二、十) 又 仇

十二、十一、十二、九、十、九、十、九、十、

九、九、十、九、(十一、十二、九、九、

十、十、七、七) 又、他、十三、十一、十、十一、九、

七、六、五、十、十、十、九、十、七、六、九、十、

十二、十、十二、十、九、十、十二、九、十、十二、

十九、十、十、五、十二、
チリく 伍、十二、チリく

伍、十二、
チリ、チリ、十二、
仇、十二、下

十二、十、十二、十一、十、九、七、九、七、九、七、

六、六、六、六、六、六、五、六、七、五、六、三、六、

四、三、三、三、三、三、四、三、三、三、三、三、三、三、

〇、二、三、三、三、三、三、三、三、三、三、七、

六、四、三、四、二、二、〇、五、六、四、三、二、三、

一、〇、(四、三、三、三、三、三、三、三、) 又、〇、

一、〇、一、〇、一、一、一、一、一、一、三、三、〇、六、四、

三、三四六、四、三、六、四、三、〇、三、三、三、〇、四、三
 三、一、二、一、〇、六、三、三、二、三、そこのみ神や、二、二、三、四、
そふらん
 六、四、三、二、三、二、〇、〇、五、六、六、(八下)

東の名残 (九)

武蔵野、月をたつねて、六六、六六、七、七、六、一、九、七、六、五、六、九、七、五、六、
あぞの
 三、三、三、三、(十一、十九、十、十、十、十) 来つ、 十、
ながめ、も、有、あ、け、の
 八八、八八、九、九、九十、十一、十、十七六、(五一六)、
 光、のどろろ、君が代、の
 六、六、六、三、三、三、三、二、二、三、三、七、六、七、六、七、
(八一九)、長、き、根、ざ、し、を、限、り、なく、
九、七、六、五、五、五、六、六、八、八、三、三、三、
 三、(五一六) 言賀き祭り、、あ、し、の、や、の、
 二、二、六、四、三、三、三、三、(五一六)

惠、は、深、あ、き、や、ち、ぐ、さ、の
 六、六、六、六、三、五、六、〇、六、七、六、七、六、七、(九一十)
 花、み、も、葉、み、も、あ、さ、あ、ま、る
 十、七、六、(九、七、七、六、五、五、五、四、五、六、七、
(八一九)、露、の、な、さ、け、を、汲、と、か、え、
九、七、(十二、十一、九、九、九、九、七、六、
 三、三、三、三、(十一、十九、十、十、十、十、十、十、十、
 八八、別、る、言、の、え、の、尽、き、
 八八、九、九、九、十、十一、九、七、六、五、六、

ぬ、名、お、り、あ、る、八、雲、た、つ、〇、(八一九)、九、
 六六、八下八六、四三二、四三二、一、〇、
 雲、七、(十二、十二、九、九、九、十二、十二、十二、十九、十、七、
小、琴、の、清、き、音、あ、ら、べ、
 六、(九一十)、の、あ、て、行、く、あ、さ、の、
 六、(九一十)、十、七、六、(八下)、八、四、三、三、三、三、
 (五一六) 空、す、み、の、ぼ、る、上、月、か、
 六、三、三、三、三、三、三、三、三、三、三、三、三、三、三、
 △△△

一二、〇〇、〇〇、八一九、九九九、九九九、九九九、七七七

七七七 六六六 七七六 七七七七七七 六六六六六六

六六六 (九一十) 十十十 十十十 七七七

六六六 九七五、六、三三、三、三、(十一十九一十

〇十十、十) 十、十、八八、八八、九、九、九、十、十一、

九、七、六、(五一六) 須羽の宮居候 (八一九) 九九、九九、

七七、六六、七七、六六、六六、十二九、十、

七六、(五一六) 木曾が はさきり の中

六、七六七、(八一九) 九九九 九九九 七七七

六六六 七七六 七七七七七七 六六六六
六六六 七七七 六六六、(九一十) 十二、十、七、六、
(二一三)、三、九七六、五六、六、(十二)

宮の咩 (九)

宮のめめの神の恵と 六六六

八下六四、三三三、三、六、三三、三、二、三、三、

糸竹けの 七、六、七五六、六、(十一九七六)

八下八下八下 四四四 二二二) 二、二二二、一一、

〇一、七、六、五六七、六、六六六、四四、

三二二、^{まてめ}三三三、(五―六)、^{とやび}六、六、六、六の

八、^の八八、十、十八、四三、三、(五―六) ^{仰るぬ人え、}

八八、^{なるら}八、十八六、八下八六、^ま八下六八、^ヒ四四、四四、

三三三、^{そのな}二、二、^は二、二、^{らへ}二、三〇三、七、六、

五六七、(六)、四、二、六、四、六、八、(九―十)、^中

八下、^ガ八下八六、八、(九―十)、^{隔て}十、十、^も十、八、

九、^ト十〇十、^か十、^ら十、^へ十、^ば十七六、(八)、^{おの}八下、八、^づ六、八、^{あら}

なる ^た四、三、(六―八)、^ま八下、^ま六、^づ四、^め三、(二―三) ^{命を延、}

二、^る二、^か〇、^む〇、^お二、^と二、^み三、^お一、^と一、^み〇、(六―八)、^{も、}

ち ^レ六四三 ^{よろ}二、三、五、六三、二、三、一、〇〇、^{よき}二、

二、^と二、^を二、^人三、^み五、^お五、^興六、^る六、^神八、^な四、^レ六四三、^を三、

(五―六) ^{於多福と世み} ^あ四三二、^び三二二、^な五―六、^{して}六、^笑

六六、^ふ門八八、^み八八、^は十、^瀧八、^{きた}四三、^た二、^を二、^家二、^も二、

三三三、^の三三三、^み六、^と三、^代一〇、(△―三) ^{おらめの名}

そ (五―六)、^光六二、^た三、^け一、^け〇、^ま〇、^ま五六、^ま六(十二)

琴の由来 (二)

か ^ん「三」「三」「三」「六」「三」「三」「六」「三」「三」「一、〇、〇〇

五―六」「六」「六」「六」「六」「六」「三、三、六、五―六〇、

やつ 七、九十 六六、六三三、四、四、三三三、三三三〇、

(九一十) 八重 十、十、十二、や、二十十、七、六、(六)

三、二一三、三、三、山、三三、△△、△△、二、二、

一、〇、(五一六)、六、六六、三三、二二、二二、

一、〇、(九)、九、七七、十、九、七六、十、六、

三三、二、二、二、一〇、一、二、三〇三、六、三、

一〇〇、合二、三、五、六、九十〇六六、三二二、一三二下

〇六二二、四四 三三 一一 〇仇、仇下仇

〇十二十二十九一十、〇九一十、十、十、十二十二、

十、七六合 六五六、六三三、三二〇、〇九十、〇九十、

十一九、九九、七、六、(五一六)、六、六六、三三、

二二、二三四二二〇、(九)、九、七七、十、九、七六、

十、七六合 六五六、六三三、三二〇、〇九十、〇九十、

〇九十、〇九十、〇九十、〇九一十、〇五六、〇五六、

諸ふ、(〇、二一三、三、六三、一、

を、(九一十)、十、十、十、八八、八八、十、八、

ひて 四三、二、四、二、二、三、四、六三二一三、三三、

代、(五一六)、六、六三三、一、

〇、〇五六、六(十二)

我 大 君 (九)

や す 六六、三三、三三、三三、三三、三三、三三、三三、三三、三三

我が 大 六六、四四、四四、三三三、三、六三、

一〇、〇合十一、九十七、六、五十六五六、六、六六、

三、五、六〇六、七六五、五六七、(九)十、十、十、

九九、九十九、十一、九、七、六、合、十二十一十九

十二十九、九、十、十、七、七、六、五、六、七、七、九、

六、四、四三三三三、七、六、四、二、三、四、二、二、三、

六、三、一、〇、(九)十、九、七、五、六、七、七、七、

六四、四四、二、三、四、二、二、三、六、三、一、〇、

〇、二、二、二、三、三、(五)六、六、六六、四四、三、

(十二)、九、七、五、六、六、七、七、六四、四四、二、三、

四、二、二、三、六、三、一、〇、〇、二、二、二、三、

(五一六)、六、六六、四四、三三三、六、三、一、〇、

(五一六) 七、六、四、二、三、(六)、四、二、

三、(五)さ、六、七六(九)十、十一、十、十七六、

(九)十、十、吾、大、四、

四四、三三三、一、〇、〇五六、六 (十二)

御名讀 (二)

千早振 三三三、(五)さ、六、三、三三三、二二、

三三、六、三、一、〇、(九)十、十、十、十、八、

八、九、九、十、十、九、七、六、(八)下、六、四、三、

二、三、三三三、六、三、一〇、(五)六、六、六、

六六、三、五、六〇六、七、六、七六七、(九)十、十、

十、十、九九、九、十、九、七、六、(八)下、六、

四、三、二、三、三三三、六、三、一〇、(九)、七、

七六、十一、九七、七六、三三三、三、三、(八)下、

六、四、三、二、三、三三三、六、三、一〇、(九)十、

十、十、十、八、八、九、九、十、十、九、七、六、

(十二)、九、七、六、八、八、六六、八下、六、四、三、

(六)、三、三三三、二、三三三、四、二、一、〇、

(八下)九、九、七、六、五、五、五、七、六、四、三、

(八下)六、四、三、二、三、三、三、六、三、一〇、

(九)十、十、十、十、八、八、九、九、十、十一、九、

七、六、(五)六、六、六、六、八、八、八、八、十、

八、四三、(九)、七、七六、十二十九七、九七六、七六、

三三、三、三、(八下)、六、四、三、二、三、三、三、

六、三、一〇、(伍)十、十二、十一十九、九、九、九、十、

十一、九、七、六、(九)、七、六、八下、六、四、三、四二

一〇、(五)六、六、六六、三三、二二、四、二、
一、〇、(九)十、十、十、十、十、十、十、十、
のまゝ、事畢ませ、八八、八下、

六、四、三、(五)六、六、六、六、八八、六六、八下、
六、四、三、(九)、七、七六、十二十九七、九七六、七六、
三三、三、三、(五)六、六、六、三、二、二、三、二、
一、一、〇、(九)十、十、十、九、九、十二、十二十九、
十、十、七、六、六、九、十、十、六六、(九)十、

鏡に取つけて、八八、六、四、三、二、三、三、三、六、

ませる 三、一〇、(五―六)、六、六、六、六、三、五、六〇六、
 うつし 身は 七、六、七六七、(九―十)、十、十、九九、十一、十一十九、
 まどひ きて 十、七、七、六、(伍―十三)、十二、二十九、九、九、
 九十、十一、九、七、六、(八)、八、十、八下七六、八、
 四、三、(五―六)、七、六、四、三、(五―六)、六、八、八、
 六、四、三、二、三、一、一〇、(伍―十三)、十二、十一、
 十、九、十、十、十、八八、四、三、(八下)、六、四、
 三、二、三、三、三、六、三、一〇、(九―十)、十、
 十、十、根、十、十、宮、九、七、六、(十二)、九、

七、六、五、六、七六七、十、八、四三、三、(五―六)
 高知るちぎの高 七、六、四、三、四二三、一、〇、〇、二、
 二、二、ぬ、三、人、三、三、六、六二三、一、〇、〇、
 (九―十)、十、十、九九、十二、十九十、十、
 七七、 七七、 六五六、六 (十二)
 出 雲 詣 (九)
 た 六 六 六 六 六 七 七 六 五 六 〇 十 十、
 十二 十二 十二 十 七、六、六―五―六―三―二―一―三〇、
 行く 二、二、三、四、二、三、六、三、一、〇、(九―十)、十、十、

十二、十二十、七、六、(〇九十、八)、八、八、
 〇八八、(十)、八下、八六八、八、四、三三三、三、六、
 六、六六、六三三二一三〇、(十二)、十、七、六五六、
 出雲の國おつきみけり
 八、八下、八六八、八、八四三二三五六一〇〇
 合六十五、三十三、三十三〇、六三三〇二二二、二三三、
 の山路の松の下葉
 〇、三三、三三三、二一三〇、五五五五、七七七
 六六六 六六六
 まて神かぜ さあそふ
 四四四 四三二、六、三、二一三〇、三三三三三、一、〇、
 聲 そとて 實か 八八八 九九
 十、十二、十、七六、〇、 八八八 十九十
 か下八下 た さき 三三三 〇〇 か 六六六
 八八 四四四四 二二二 三三三三

の代を思ひ 出雲
 三三三 〇(五レ六) 六六六、 六六六六 六、
 三三三三三 〇
 の 宮はしら 三三三三 三三三三 〇〇、
 三三三 二一三〇、八、十、八、四、三三三三 三三三三 〇〇、
 太敷たてて 動 さな く
 〇〇、 八八、 (二一三、三、六、三、一、〇、(九!

榮へ久き 四方
 十、十、〇十、十二十一十一十、九九九九 七六、
 十、十、十、 や、 め、 の、 く、 十二十一十一
 六六六六、 三三三三三、 一〇、 十二十一十一 九九九
 な 七七七 四四四 三三三 深さ 六六六
 六六六 四四四 二二二、 六、三、二、
 八下八下 八八 六六六、 より 時雨て 〇、〇、〇、
 八八 四四 三三三 二二二

渡 三三三 四四、 四四 三三三 二二二、 二二二、三三三三、
 (三三三、 三三三 三三三、 二二二、 三三三三、

里も 冬たつ
(五十六) 六六六 三三 二二二、二〇二三、(五十六)
四四 六二三、一〇〇五六、六 (十二)

裏組之部

神路山 (二)

かしまくも かしあけまども
三三、八八 八下六八 四四、四四、
三三、(〇九十、〇九十) 十、七、七、
三三、三三、(〇九十、〇九十) 十、七、七、
ら す日の 大 神
六五六、六、八八、八八、(九一十)、十、十、
八下八下、八六八、八、四、三三三、三、六、三、三三、
の 宮ばし ら太ま くら

てて天 つちの 其を ぢ
二二、三三、六、三、一〇、(五十六) 六、六、六、六、
めよ り そめらぎの 御代
三、五、六〇六、七、六、五、五六七、(九一十)、十、
十、守、九九、九、十、十一、十七、六、(八一九)、九、
九、九、七、六、五、六、十一、十二、十九、九、七、七、
て 流 れつき せぬ いすが か
六、(五十六) 六、六、六、三三、三三、四、三、一、
え 深 さ 色 そふ 鳩くち
〇、(八一九)、九、七、六、五、五、六、六、八、四、四、
の、(五十六) 六、三、二、二、三、三、三、三、六、三、
山、(十二)、九、七、六、五、六、七、六、八、十、八、
橋 遙みとしの高根 七、七、
四三、三、(五十六)、 十、 十、 七七、 七七、

六六、^り (五―六) 鼓の嶽 打 な
六六、 (五―六) 四三二、三三、三三、六三三、

一、〇、〇合 (十二十一、九九、十十、七七、) 又

ン十三、十一、十、九、(十十、七七、) 又ン十七、

十七、十二十一、十二十一、十二十一、十二十一ン十一、

十一、十一、十一、(十三十二、十二十二、十二、十二、十二、

十二) 又 (十一、十一、十一、九、九、九、十、十、

十、十、七、七、七、七、) 又 (六、六、六、六、六、四、

四、四、四、二、二、二、三、三、三、三、三、三、

三、三、三、三、三、〇、五―六 音なし山を (九―十、十一、十、

七、六、(五―六) 登り下 阪な
六、六、六、八八、六六、八下六、

四、三、(五―六) ひくいとの音 め うのま
め の (九―十) 立舞 九九、十一、十二十九、十、

七六七、(九―十) 十、十、九、九、十一、十二十九、十、

七、七、六、(五―六) 揃 八八、六六、八下、合
や、七、六、(五―六) 八八、六六、八下、

六、四、三、(六) 三、三三、六六、七六 (八―九)、

九、七、九七六、(八下) 行 六、四、三、二、三、三三、

六、三、一〇、(六―八) 山田 八、八、六六、八下、八下八六、

八、四、四、三、(五―六) 霞 六、六、三、二、二、三三、

六、三、一〇、(九―十) ひろし を うつ 十一、十九、

十一、十、七、六、六、九、十、七、六六、(九―十) 實を

えの花九の重
十一、十、七、六、十一、九、十、七、七、六六、

此 春の錦に
三三、三三、三三、六三三、一、

六六、(五一六)、二二、三三、三三、六三三、一、

り、〇五六、六 (十二)

片瀬曲

(六、六三三、三三三、一〇二一三)

あ、ま、ま、六、六、六、三三三、一、〇、〇〇、六、六、

六、六、六、七、六、十、十、十、十、十、十、十、十、十、十、十、十、

十二、十、七、六、六、六、三三三、三三三、三三三、三三三、

△、二、三〇三、七、六、〇六六、八、八、〇八八、十、

八、八四三、三、二、二、一〇(二一三)、三、三、三三、

一、〇、〇、一〇、七六五六〇六六、(八、四三、三二〇)、

一、二、三三三、七、六、七五〇六六、八、八、〇八八、

九、七、〇六六、八、四、六三三、三三三、一、〇、〇、一

(四)

浦分衣 (二)

高登 三三、三三、(五一六)「六六、四四、四四、

三三、三三、三三、三三、三三、三三、三三、三三、三三、三三、

三三、三三、(〇八九)〇八九、七、七六、五、五、

六六、七七、七七、七六(八一)、九九、九九、十二

十九、十二九十、十、七、六、七九〇〇十一〇〇〇 七七、

七七、^み六六、^み六六、(十二十一、十二十九九十九十一九十一

七六、十二十九十、〇五六)六、六八、二、三三三、三、

十、十二十〇十、八八、^{あけぼ}八八、九、九、十九十、十、十二、

ろ^あある^人八^み六^み七、七六五、五、六、七、七六(八一九)、

九、^名九九、^お十一、^て十二、^る十九十、^な十一、^え七、^か六、(五

さ、^盤六、^や六、^く六、^ま三、^て五、^も六〇六、^お七、^き六、^ふ七、^え七、

(九)、^民七、^の七六五、^か五、^ま六、^ど六、^の七六八、^夕八、^け六、^ひ四、

三三三、三、(十二十一、十二十九九十九十一九十一七六

八〇二〇九、〇九、十二十九十、〇十、十、十、

十、^ら九、^宮十一、^の十二十九、^う十一、^つ七、^が六五六、^を七七、

六六、^植七七、^け六六、^九八、^軒八、^ま四、^ち三、(五一六、六、

く、^る二、^ひ二、^と三、^え三、^大六、^み三、^な一〇、(十一)、

九、^山七六五、^な五五、^と六六、^生八、^た八、^ま四三、(二一三、

三、^光三三三、^あ三三三、^ら三三三、^そ三三三、^う三三三、^須三三三、^磨三三三、^明三三三、^石三三三、

(五一六)、^月六、^の六六、^ひ三、^し五、^も六〇六、^ま七、^の七六七、

(九一十、九、七、六、五、六、七、(九一十、十二、十、七、

六、^や(△一三、二、一、〇、△、△下、△下△〇、八下、八、

なく、三、(六一八)、八、十、八下八六、八、四、三、(五一六)、

住の江の「(二一三) 岸此姫まつ (五一六) 我とて、

七、六、四、三、(九七、六、五、六、七、(八一九)、九、七、

三、(十二)、九、七、六、五、六、七、(八一九)、九、七、

ら七六、三、(五一六)、六「七六八」「八」「八八、

岩 笛 曲

戀 七六五、七、六、四、二、七五六、六 (十二)

三 〇〇△、△〇〇△、二△二、二△二、〇三三、〇三三、〇三三、〇五

り 〇六六、〇五五、〇六六、〇八八、〇八八、〇九九、

〇九九、(六五六)、〇八八、十八下八、八四三、〇三三、

△、二△二、二△二、〇三三、〇三三、三三三、三三三、

「三 合ノ手 一段 〇〇、〇〇、六六、六六 (九七

五六) 又 五六七 九九七六 (五六七 九九七

六レ五六) 又 五五六レ五六 (七レ六五六) 又 (七レレレ六

レレレ) 又 (七レ六レ五六) 又 (五五レ六五六) 又 (六四レ

三三二四三三二二) 又 四三三二二 (二二二二二二二二〇)

又 二二二二二二二二〇、四三三二二二二二) 又 二二二二二二二二

十伍十レ (伍一十二々々々々々々々々 十レレレレレレレ) 又 (十二レ

十レ九レ十レ) 又 十レ十レ九レ七レ七レ七レ七レ七レ七レ七レ六レ七レ六レ (五レ六レ

五レ六レ七レ六レ九レ十レ十レ十レ (十二レ十レ九レ十レ) 又 又 七段

(五段ノ低音) 八段 (六段ノ低音低シニノ處ヨリ) 日此大

神レ 二レ二レ三四レ六レ四三二レ三レ三二レ〇レ〇レ二レ二レ

此 事代主 此 岩 ふ ぼ ぶ ぢ

二二三 四三二 三三三 六二三 三二〇 〇五六

六 (十二)

御 統 曲

十 十 三三三 三三三 八 十 九 十 十六 十六

五十六 六三三二二三 三一 〇〇△一二 三二二△ 天なる
一ニ一 一〇 〇 〇 〇 〇 〇 〇 三三三 二二二 此

うなが せる 四三 三二〇 合〇十十 〇三三 八三八 〇十十 十

九十 〇八八 八八 〇八八 十 十 十 〇十 八

下 八 八四三 三二二 一〇 〇二 一〇 〇 〇 〇 〇 〇 〇 〇 〇

(六五六、〇三三)、〇五五、〇六六、〇五五、〇六六、

〇八八、〇八八、(〇九九、〇九九、十八八、八四三、〇

三三、〇三三)、一〇、〇、(五一六、七、六、四、

六三二一三 ね 一〇、〇、〇、〇、〇、〇 (四)

六三二一三 ね 一〇、〇、〇、〇、〇、〇 (四)

天津乙女 (二)

往昔五節比舞姫也 天武天皇 (五一六、七、六、四、〇)

三三 吉 此 此 宮 此 下御 七、六、四、三、三、一〇、(九一七、十、十、

七、六、(八)、八、三三三三、四四、〇三三三三三三三三

れ △△「△△△(二一三) 俄小立舞白雲此 (五一六、七、六、

二、二三四、四三三、三三三、△△、△△、二一三

天津乙女を大前に (六三三〇五一六)、七、九十一、九十七

六五、五六七、十、六、四、二、二三四、四三三、二三三、四

〇八下八六四、三三三、六、三、一〇、(九一七)、十、

天津乙女 (二)

往昔五節比舞姫也 天武天皇 (五一六、七、六、四、〇)

三三 吉 此 此 宮 此 下御 七、六、四、三、三、一〇、(九一七、十、十、

七、六、(八)、八、三三三三、四四、〇三三三三三三三三

れ △△「△△△(二一三) 俄小立舞白雲此 (五一六、七、六、

二、二三四、四三三、三三三、△△、△△、二一三

天津乙女を大前に (六三三〇五一六)、七、九十一、九十七

六五、五六七、十、六、四、二、二三四、四三三、二三三、四

〇八下八六四、三三三、六、三、一〇、(九一七)、十、

と、九十九、十一、二十九、九十一、〇八下八六四、三三三、

十九十、十二、十、七六、(五一六、六、六、六、六、三、

五、六〇六、七、六、七六七、(九一七)、十七六九七六五六

あたへひらり (伍一十三、十二十九九一十、七六六、七六、

(九一七)「十、十七六、(八八)、八、三三三、三、 五度

摩し袖の香の (五一六、六、六、四三三、二、二、二、

ちば なの (△一三)、二、二、一〇、(二一三)、三、

三三、大 △△、八八、八、八、八、八、八、四下、六、

八〇八、十、八、四三、(二一三)、三、三、三、三、△、

りて今^{の代}め ^{絶ぬ五節の舞姫の}

二、三〇三、六、三、一〇、(△一三)、まゐりの儀式

六 (十二)

高倉山。

〇〇、六六、六六、九—十九—十七 ^と 六六

「六、三三、三三、二二、三三、三三、七、六、七 ^{うけ}

、七六七、九十^上、七、六、五、五六七五六、^{三三、三三、}

二三、二二、二三五六(十二、九、七、六、八下、六一八八

四三三)、^神二、二△二、二三四、六、四三二、三三三、三

めぐ ^み 六六、二、三三、七、六、四二二、三、一、〇、^{りき} よ

〇 合 六六六 六六 六六六 六六六 六六 四四四 六六

四四 四四 四四 三三 三三 三三 〇〇〇〇

十十 九九九 (十二、十二、十二、十二) 又、十三、十三、

三、三、十三、十二、十三、十一、十、九、九、十、十一、

九、十、十一、九、七、(十一、十一、九十九、九、十、

七七) 又、(七、七、七、七、七、七、七、七) 又、

(七、七、七、七、七、七、七、七) 又、(七、七、七、七、七、七、七、七) 又、

七、七、七、七、七、七、七、七) 又、(七、七、七、七、七、七、七、七) 又、

仇_レ化_レ十二_レ伍_レ十三_レ化_レ十三_レ伍_レ十三_レ十_ヨイ (化_レ
 化、十三_レ、十三_レ、十_レ十)又、什_レ八下_レ八下_レ
 八_レ八下_レ八_レ十三_レ十一_レ十三_レ十一_レ十_レ十一_レ十_レ
 九_レ七_レ九_レ七_レ七_レ六_レ七_レ六_レ五_レ六_レ、(七_レ七
 、六_レ六)又_レ七_レ六_レ七_レ六_レ七_レ七_レ七_レ七_レ、九_レ七_レ七
 九_レ七_レ六_レ五_レ六_レ七_レ六_レ七_レ六_レ七_レ九_レ十_レ九_レ七_レ九_レ七_レ六_レ
 五_レ六_レ七_レ六_レ五_レ六_レ三、(七_レ七、六_レ六、四_レ四
 、三_レ三)又_レ十_レ八_レ六_レ八_レ)又(九_レ十_レ九_レ十_レ
 十_レ十、五_レ六_レ五_レ六_レ六_レ六_レ又、十_レ十、
 六_レ六_レ三三三三 〇〇〇 十三_レ十三_レ 十_レ十

九九九 十_レ十 (十三_レ十_レ九_レ十_レ)又(伍_レ
 十三_レ伍_レ十三_レ十三_レ十三_レ、九_レ十_レ九_レ十_レ十_レ又、
 (十三_レ十三_レ十_レ十)又、(什_レ八_レ下_レ八_レ)又
 、(八_レ下_レ八_レ下、十三_レ十三、十二_レ十二、十_レ十)、
 (〇化_レ〇十三_レ〇十一_レ〇十_レ)又(〇十三_レ〇十_レ〇九_レ十)
 又(〇十一_レ〇十_レ〇九_レ〇七_レ)又(〇九_レ〇六_レ〇五_レ六)
 又(〇七_レ〇六_レ〇四_レ〇三_レ)又(〇六_レ〇三_レ〇一_レ
 三)又(〇四_レ〇三_レ〇一_レ〇一_レ)又(〇一_レ〇一_レ)又
 〇一_レ〇三_レ〇五_レ〇六_レ〇七_レ〇六_レ〇七_レ〇六_レ (〇
 九_レ〇六_レ〇七_レ〇六_レ)又(〇九_レ〇六_レ)又〇九_レ十

九一十〇七六、三十九十、九一十〇七六、六三、二

命つぐ うけ のめぐ み の

三、〇五六 二二、四、四四 六六、二、三

三、七、六、四二三、三、一、〇、〇五六、六 (十二)

天の降橋 (二)

懸巻も

三三、(五一六) 六六、四四、三

二二三、三三、三二、四、三、三二〇、(〇八九、〇八九)

ゆ、し、き、か、む、と、い、ぎ、な、ぎ、の

、神、の、み、こ、と、え、い、ぎ、な、み、の、六、六、八、八、十、七、六、(三)

九、七、六、五、六、七、六、八、十、八、四三、(五一六)

六、三、三三三、二二二、三三三、六、三、一〇、(九一七)

十、此、ぬ、ば、十、こ、を、さ、い、お、ろ、し

九、七、六、五、五、五、八、六、四、三、(六)、三

、三三三、二二二、三三三、四、二、一、〇、(三三)、三

十、九、成、に、き、(八) 八下、六、四、三、(五一六)

六、六、六、三、五、六〇六、七、六、五、五六七、

(九一十、十、十、九、九、十一、十、九、十、七、七、六、

(八) 女 神 八下、八下、八、六、六、四、三、四二一〇

合 十一二十一、七七七、八下八下、九九九、六六六、

八下、六六六、四四四、三三三、四四四、二二二、

一一一、〇〇〇、十二十一十九十七六、十

九九、七六六、九、十一、十九、

七七、六六、(八) 八下八下、八六八四三(六)

三、三三、二二、二二、四、二、一、〇、(九) 十、

十、九九、十一、十二、十、九、十、七、七、六、(十二)

豊 九、七、六、五、六、七、六、八、十、八、四三、(五) 六、

伊豫 六、三、三、五、五、六、六、八、六、四、三、(〇) 五六、

〇五六、六、六、六六、三、五、六〇六、七、六、五、

五六七、六、八下、八、六、四、四、三、(六)、三、二、

二、三、(六)、三、三、三、三、三、三、三、三、三、三、三、

一、〇(九)、七、七、七、六、五、五、五、六、六、八、六、四、

三、(六)、三、二、二、二、三、三、六、三、一〇、〇

九十、〇九十、九、七、六、五、六、七、六、八、十、八、

かん 神の みか むと し海 な
四三、(五一六)、六六、六六、八八、六六、八下、六、

は 此 次次 くり てなり 出づ
四、三、(八)、六、四、三、二、三、三三、六、三、一

る (〇九十、〇九十)、十、十、十二、十、九九、十一、

九、七、六、(五一六)、神の やそ か み やと
六、六六、八八、六六、六、

ろ づ 此 天の まはひ と む、
四、四、三、(五一六)、六、三、二、二、二、三、四、

二、一、〇、(〇九十、〇九十)、十、十 八八、九、
おと 八八、おと

め の つまど ひも 九、十、十一、十、九、七、
九、九、十、七、六、九、十、十一、十、九、七、

七、六、(八)、淨 え し の 神代比普 二二、
けん 十、八、四三、三、(五一六)

尊 六、四三三、三六四三、一〇、〇、二、二、二、二
かりけり ままばし

ら (五一六)、六、六六、八八、八八、十二、十、七、
まま びざら め や 仰 が す

六、三、六二三、一、〇、〇五六、六 (十一)
あらめ やも

中組之部

宮 城 野 (九)

六、六二三、三、三、十一、九、七、七、六六、
みちの く 七七 六六 此 七七 六六 (三)

十二、〇、十、十、十、十、八八、八八、九、十
ゆらし さ 八八、友

九、十、十一、十、七、六、七、五六、三三、三三、(〇五六)
と みやこ 八 三三、(〇五六)

かねて
○五六、六、七六(八一九)、九九、七七、六

こと此れ此
五六、八、六、四、三、三、(〇九十、〇伍十三、伍十一、十、

ひうま、
〇十、十、十、九九、十一、二十九、十九、十、

いづれおと
七、六、(八一九)、九、七六五、五五、六六、八、六、

なびくをな
四、三、(六)、三、三三、六六、七六(八一九)、九、露

えるをるこ、
七、七、六、(八下)、八、四、三、二、三、三三、六、城

千草お
三、一〇、(八一九)、九、七、六、五、六、七六(八)、

織の音の
八下、六、四、三、十二、十一、十、九、七、六、(八)

草々の花
一、九、七、七、六、五、六、七六七、十九七、九六七

深
七六、三三、三、三、(二十九〇十十、十)、十、深

さ、
十、八八、八八、九、九、九、十、十一、九、七、六、

そめるあがれ
(九)、七、七六五、六六、七六七、七六、三三、三、す

さ、の遊
三、(五一六)、六、七六八、八下、八下、八、六、八、四、

夜
四、三、三、命(六、六六六)又、又、六六六、八八九

六五、六六六)又、八六四三、四、四三、二三四二、一

二〇(六六六)又、又、六六六、(九、十)又、又、

九、十、九、十(以上ノ合ノ手ヲ高音程ニテナス)(六、六六

六又、又、六六六 (八九六五、六六六六) 又 (三三三三三三又

○註 此二重欄内ハ響カスコトツハ轉管チ少シク絃ヨリ放シ
通常ノ如ク彈スレバシャマンノト音チ生スルナリ

六五六、〇六六、六、六、六八、二、三三三、三、三、三、三

十五 十〇十 八八 九九 九九 十九十、十、七、

六、五、六、七六七、十九七、九七六、七六、三三三、

三、三、(八下)、六、四、三、二、三、三三、六、三、

ねの 一〇、〇、(△—三) 二二、三三、一一、〇〇、〇〇、

一一、〇〇、〇〇、(一一—三) 三三三三 三三三三 一一

一一一、〇〇〇 (△—三) 二二〇、六三三、三、(五

一六、六、六、七六、(九—十、十、九、十、十、七、

石 六五六、ぬれ 七七、六六、九、七、六、(九—十、十、十、

えみ 七、六、五、六、七六(八—九、九九、九九、十、

十、 七七、七七、六六、(五—六)、 二二、

のこ 三三、六三三、一、〇〇、(十)、九、七、六、五、

あや小 六、七六(九—十)、 十、十、七、七、六六、

六六、 (十二)

酒 壽 曲 (九)

此曲ハ一種歌ヒ振異ナレ口授
ニアラサレバ能ハズ

此酒カ 人 我 酒 乃 々 ぐ しの 神
六六、三三、三、六、六、八、六、三三、二

こ世に在るを、三三、二、△下ニ〇〇、少名
二、三、三、六、六、三三、二、△下ニ〇〇、〇

御 神 心 得 ぎ
二、二、三、二、△下ニ〇〇 五、二、三、五、五、〇

くる 〇 五、六、六、三三、三三、六、六、三、二、〇

はし 政 おし みる ぞ おも せ せ せ 〇〇、
二、三、二、△〇、二、二、三、三、六、二、二、〇〇、

二 (四下)

秋 風 曲

十、十二、十二、八、十一、九、十、十六、十六、十五、六

六、三、三、三、三、一、〇、〇、五、六、六、六、三、三、三、三、

か 世
二、二、三、三、三、三、七、六、七、七、六、七、九、十、七、

六、五、五、六、七、五、六、三、三、三、三、二、三、五、六

(十一、九、七、六、八、下、六、八、四、三、三) 吹き、二、二、△、下、二、二

三四、六、四、三、三、三、三、三、六、六、二、三、三、三、

七、六、四、三、一、〇、〇、合 三、三、レ、二、三、六、六、五、六、

八、八、六、八、八、九、九、一、九、八、六、八、レ、八、六、

八、八下レ八八下レ六八レ四、六四二レ三二レ三、二レ三レ

四レ二レ三〇、^ロイ(四四四、二二二、三三三、一一一)

又^ロイ(七七七、五五五、六六六、三三三)又^ロイ

五レ六レ七レ五レ六レ三又九レ七レ六レ四レ三、四レ二レ三レ

四レ三レ二レ三レ〇、^ロイ(五五六、二二二)又^ロイ(五五六

二二二)又 五五六 五五六 五五六 七七七

七七七、七七七、七七七、七七 八回 ^ロイ九レレ

七レ九レ七レ六レ五レ六レ七レ六、七、六レ四レ

六レ四レ三レ五レ二レ三レ四レ三レ四レ二レ三レ〇

△下レ△レ〇レ△レ二レ三レ四レ三(五五六、

六六六、^ロイ二二二三 三三三)又(六六六 四四四 六

四四三)又^レ六 四四三、四四 六 四四三、四四三

(四^レ五 二二二二二)又(二レ三)又二(三二二) 八回

(三三三二二)四回、三、三、三、三、三、三、三、三、三、三

三二二二〇、〇、〇(以上高音部ニテ) 七七七六 七七七六

五五 三三、三六六、六六 六六 五五 七七

九九 五六、^レ四三、八下八下 八八 八八 八下八下 八八

八下八下 八八 六六 三三 四四 一一 〇〇

(六レ三二二)又^レ〇五六 我待^ル 四三二、七、六、四、

三、四二二、一、〇、〇、^レ君 二二三四、六、四三二、二、

三二〇、〇五六、六 (八下)

三 總の關 (二)

かきな ちそ その ね せ
三、四二三、一、〇、〇、六六、三三、二二、二、
六六、三三、三三、二二、二、

二二、二二、三、七、九、十、十、三、三、七、六、六、〇

〇、〇、六、一、五、六、三、一、二、三、〇、五、一、六
八雲小琴小

二二、二三、四、六、四三二、三三三、一、〇、〇五六、六

合三、〇、二、三、〇、二、一、三、二、三、三、六、三、二、一、三、二

三、八、五、六、七、六、五、六、三、五、六、六、三、三、一、二、一

、二、三、五、六、七、七、九、七、六、六、六、六、八、レ

四、四 三三 二〇、二三五六 六六六 六六六

六六六 (九十) 又、又又又 九十二 九十レ七 八

三十九 十レ七 六九七 六三、五六八 四三 五二 三ト

五 一〇 (二二) 一、二、一、一、一、一、一、一、一、〇、レ

〇) 又、二、一、一、〇、五、六、七、六、六、一 (九レ

九、九レ九) 又、九 (九レレレレ) 又、九レ七、九レ七、

(九レ十、七、七) 又、十、十、九レ七、九レ七、七、七、

六レ五、六、七、六、六、六 六六六 (九九

九九 六六六) 又、十、十、九九九) 又、九九九、

九九九九) 又、九、九、八、九、九、九、九、八、九、九、

九下レ八レ九下レ七、化レレ七レレ伍レレ九下レ九レ伍レレ
 九下レ九レ六六ト十二六レ九レ十レ七レレ六五六、九レ七レレ
 六九レ七レ七六(八)七レ六五レ六七レ六五レ六七レ九レ六
 七レレ五レ三レ五レ六レ七レ五レ六レ六六六、七レレ六レレ五レレ
 二下レ五レ六レ七レ五レレ二下レ二レ四レ五レ五下レ八レ九レ十レ
 八下レ九レ八レ五下レ八レ五下レ五レ二レ四レ五 四一五 五五五、 四
 一五四一五 五五五 五五五 四レ五 四レ五
 五下五下五下 五下五下五下 五下五下五下 五
 下レ八五下 五三一五二五、六、七、六、八、九、七、
 六、五、六、二下、二、什レ、仇レ、化レ、七レ、伍レ、
 九下レ、九レ(化レ)伍レ、仇レ、化レ、伍レ、

レ、伍レ、レ、レ、レ、七レ、レ、レ、レ、九下レ、レ、レ、レ、)又九レ、レ、レ、レ、
 七レレレレレ、五レレレレレ、六レレレレレレレレレレ、五一六〇
 九、七、六、五、五一六〇二下二、五一六 八雲小琴小... 五五、
 五六七、九、七六五、六五六、二下、二、△下二二、二、
 (七)

子の功 (九)

譜中ノ上ニ附點アル、仇、什、仕、世ノ如キ
 ハ最高々音ニツボノ印アラサル場處ナリ

あたね ぐみ 六六、四四、三三三、
 六、六二三、一、〇、〇、六六、四四、四四、三三三、
 原、二、三三二、四、二、三、一、〇、七六、五、五、(十九
 七六、九、十、十、十、九九、三、二十九、九十九

二一三(三〇±九十七七)、七、九十、〇± 九十七七

(九十)六八五六六三、三、(六四、六四三一二)、一

二一三〇二一三、三、五〇七六、五六一〇六一

五〇六六〇八下六八、四四)四〇四〇六〇六八八下

十八下八、四、三、三、六三二二〇二一三二一三〇三

三〇〇(〇五六六〇)七七、七、六五六、九、(十九十)、九

七、六五六、七七七七、九十、七六五、六 七六七

六三、六四、六三二三一〇(〇九六三)六、三、(〇五

六、七、〇六六三二一三二一三三三三〇)、十二十、

六十七

少名(三〇±九十七七)、七、九十、〇± 九十七七

(九十)六八五六六三、三、(六四、六四三一二)、一

二一三〇二一三、三、五〇七六、五六一〇六一

五〇六六〇八下六八、四四)四〇四〇六〇六八八下

十八下八、四、三、三、六三二二〇二一三二一三〇三

三〇〇(〇五六六〇)七七、七、六五六、九、(十九十)、九

七、六五六、七七七七、九十、七六五、六 七六七

六三、六四、六三二三一〇(〇九六三)六、三、(〇五

六、七、〇六六三二一三二一三三三三〇)、十二十、

〇六、七六三三(〇一一三一一三一一三一一三一一三一一三一一三)

九〇十〇±±±十九七、七、十、九十九〇十〇六〇五

一〇六二三 三三三三 七七 〇〇九 〇〇十一、〇十一、十

九七、九十〇十〇五六、九七六三(六四六四三〇二

一三二)〇二一三二一〇五一五六六六六〇七〇九〇七

九〇十〇±±±十九七、七、十、九十九〇十〇六〇五

〇六、七六三三(〇一一三一一三一一三一一三一一三一一三)

九七、九十〇十〇五六、九七六三(六四六四三〇二

一三二)〇二一三二一〇五一五六六六六〇七〇九〇七

一〇六二三 三三三三 七七 〇〇九 〇〇十一、〇十一、十

九七、九十〇十〇五六、九七六三(六四六四三〇二

一三二)〇二一三二一〇五一五六六六六〇七〇九〇七

九〇十〇±±±十九七、七、十、九十九〇十〇六〇五

〇六、七六三三(〇一一三一一三一一三一一三一一三一一三)

九七、九十〇十〇五六、九七六三(六四六四三〇二

一三二)〇二一三二一〇五一五六六六六〇七〇九〇七

一〇六二三 三三三三 七七 〇〇九 〇〇十一、〇十一、十

九七、九十〇十〇五六、九七六三(六四六四三〇二

一三二)〇二一三二一〇五一五六六六六〇七〇九〇七

九〇十〇±±±十九七、七、十、九十九〇十〇六〇五

〇六、七六三三(〇一一三一一三一一三一一三一一三一一三)

五六三〇九 女壽男浪を 六五、六、〇九、十九、十七、六、四

弓手 か 高 き 〇八、八、六、四、六、四、一、六、四、三、一、三、一、二、二、三、三、〇、〇

九、十九、七七 女手 〇七七、(九、十、〇九、十、十、十) 陸

地 三穗 九十七、七七、(九、十) 〇十、十六、五、六、〇

六、四三、(四、二、三、一、三、一、三、〇、三、五、六、〇、七、九、十)

七、六、(八、八) 昔神人此のめ給ふ 四、六、一、八、十、八、六、一、八、四、六

一、八、四、六、一、八、〇八、八、八、八、(〇八、下、一、九) 瓊々杵尊 九、七、二、の

三、五、六、〇、三、二、〇、(二、三、五、一、六、〇、七、六) 六、六、六、六、三

五、六、〇、七、七、十七、〇、五、六、三、(六、八) 八、下、八、下、八、六、八、八、下

六〇四、六四三、(五、一、一) 六三三、三、〇三、三〇、(九、七、

九十、十五、二十、十一、十六、三、(八、下) 八、八、八、十、〇六、

六、(伍、十二) 高 え 浮 〇九、十九、十、十二、九

〇七、九、十五、十六、三、(八、下) 八、八、八、十、〇六、

八、下、八、四、〇、八、下、六、八、四、〇、三、十、十、十三、七、六、九、十、

建立 あらせし とき よ り も 八、八、八、八、八、八、八、八、八

八、八、八、八、八、八、八、八、八、八、八、八、八、八、八、八、八、八、八、八

八、八、八、八、八、八、八、八、八、八、八、八、八、八、八、八、八、八、八、八

八、八、八、八、八、八、八、八、八、八、八、八、八、八、八、八、八、八、八、八

八、八、八、八、八、八、八、八、八、八、八、八、八、八、八、八、八、八、八、八

八、八、八、八、八、八、八、八、八、八、八、八、八、八、八、八、八、八、八、八

八、八、八、八、八、八、八、八、八、八、八、八、八、八、八、八、八、八、八、八

八、八、八、八、八、八、八、八、八、八、八、八、八、八、八、八、八、八、八、八

八、八、八、八、八、八、八、八、八、八、八、八、八、八、八、八、八、八、八、八

八、八、八、八、八、八、八、八、八、八、八、八、八、八、八、八、八、八、八、八

八、八、八、八、八、八、八、八、八、八、八、八、八、八、八、八、八、八、八、八

八、八、八、八、八、八、八、八、八、八、八、八、八、八、八、八、八、八、八、八

八、八、八、八、八、八、八、八、八、八、八、八、八、八、八、八、八、八、八、八

八、八、八、八、八、八、八、八、八、八、八、八、八、八、八、八、八、八、八、八

ろ
六三二三一〇(二三三一一三三〇、三三〇十十〇〇五六

ト三〇(七六〇八ト九七六五〇八下九九六、八下〇八六

勅 なるれば 日の大 神 のみ

〇四六三二三〇三(三三一一三〇) 七七七 六六、五五

六六 七七 九九 七七 六六 四四 三三 〇(三三〇

此 ね や しろ の

六六 三三、三三、六三三六七〇六四三二、三、

五六(四〇二四三一、〇、〇、十、九、〇、十、十、十一

十二 十二十一 十一 九一七七〇六 六六三五一六) 少名御神

栗の穂に (九一十) 十一、十、十、

七六、六六三二〇〇二一三) 常世比國(二一三) 渡すま 六、五

六七 九十 八下、八下八、六八、四、三、(伍十二) 七、七、

十、七、六、五、六、六(十一)

奥組之部

奥津曲 (九)

(九一十)、十、十、十、 十二十一、七、

六、十二九十、七七、六六、七五六、三三、

三三、四二三、一、〇、〇、二、二三、四、六、四三二、三

三三、三、六六、七七、六六、七七、四四、四四、

も さねとこの あた 九九、
 三三三、三、一、一、〇、(〇八九、〇八九)、
 十二九十、七、六、七九十、七七、六六、
 十二九十、十、七、六、九十一、七七、
 六六、(五一六)、七七、六六、四三二、六
 四、三三三、三(〇五六、〇五六)、赤 六六、七七、
 七七、だ 四四、ま は れさ 七、
 十九、九、九十一、ひか 十、れ 七七、ど 六五六、(五
 七七、まら 七七、た 六六、ま 此君
 七七、ひ 一 あ 七、け 一、
 十九、九、九十一、ひか 十、れ 七七、ど 六五六、(五
 七七、まら 七七、た 六六、ま 此君
 七七、ひ 一 あ 七、け 一、

〇、(〇五六、〇二二三)、れさ 〇二二三、〇二二三、
 七、六、四、三、四二三、ど 〇、あ 七、ど 六、
 五、六、七、六、八、九、七、九七六、(〇五六、〇五六)
 〇二二三、〇二二三、は 〇二二三、あ 七、れ 六、じ 四、じ 三三三、
 (五一六)、世のあ 六、あ 四、あ 三、あ 四二三、あ 一、あ 〇、あ 〇五六、あ 六(十一)

輕野曲

六、六、八四三、二二三三、一、〇二二三、あ 三、あ 三、
 ぬ、を 盤 あ 六六、あ 八八、あ 八八、
 二二二、〇二二三、六六、六六、あ 八八、
 八八、あ 八八、あ 八八、あ 四四、あ 六三、あ 二二三、あ 三、
 十、

ニ一三〇五五、〇六六、〇八八、〇八八、〇八八、〇八八、

〇九九、〇九九、〇八八六、〇〇六、八四三、二一三

一「「「「「「「「「「「「「「「「「「「「「「「「「「「「「「「」

二、四三二一三「「「「「「「「「「「「「」

〇〇、(九一十、十、九、十十九一十「「「「「「「「「「「」

(五一六)七、六、四、六三三一二三「「「「「「「「「「「」

天の御柱

十ま九十七七六六、五ま六六三三、二一二三三、三三三、六六、

六六、三三三、七、六、四四、四四、三三三、三、六、六

六、八、八、八、八八、十八、十八、四三、三、二、二、二に
二、三、のら、す、あな、お、や、七、六、十十九、十
七、六六、六六、三三三、二二二、四、二、二三四、六六
六六、二、三三三、七、六、七五六、六合七七六、七六
五、六、三三三、七、六、五、六、九、十、十、十、伍、三、
化、三(仇、仇、仇、仇、仇、仇、仇、仇、仇、仇、仇、仇、仇、仇、仇、仇、
十、十、九、十九、七七)又、三、三、三、三、十、十、十、
九、十、十、十、十、十、十、十、十、十、十、十、十、十、
三三三、三三三、三三三、三三三、三三三、三三三、三三三、

六、七九十、七七、七七、六六、三三、三三、二二、二二

二三四、(六一八)八、十、八下、八六八、八、四、三、九

十七七六、五一六六、六(十二)

岩戸開

十、九、十、七、六六、五、六六、三、五、一、六、六六、六六、(

九、十、十、七七、七七、六五六、八、八八、十、

八八、四四、四四、三三三、三、六、六六、三三、三

三、六、三、一、〇、(十二)、十、七、六、五、六、七、六

高ひかる 日此 十、十、

大御神 八東 髪 七七、六、(八)、八下、六、四、三、(五一六)、六、三

の、三三、二二、三三、六三、一〇、(六一八)、八

八、八八、十八六八 八下六八、四、三、(五一六)、六

六、六六、三、五、六〇六、七、六、七六七、(九一十)

十、七、六、五、六、十、七、六、(八下)、八、四、四、三

(五一六) 神 此、六六、三三、二二、四、三、一、〇

祭りの起め 香 やま 〇〇、〇〇

○、(〇五六、〇五六) 六、六六、八八、六六、八下

六、四、三、三 (十、十九、七、六、九、十) 眞玉を懸け

八、八、八下、六、四、三、(五、六、六、六、六)

六六、三、五、六、七、六、五、五六七、(九、十) 木綿

六五、一、五、五、六、六、八、六、四、三、(六)、三、三、三

三、一、二、三、二、三、四、二、一、〇、(五、六、六、六、六)

六、八、八、六、六、六、四、四、三、(九、十)、十、十

九、九、三、十、九、十、七、七、六、(九、十) 九、七、六

六、六、三、五、六、〇、六、七、六、七、六、八、(九、十) 竹

五、六、七、六、八、十、六、四、三、(五、六、六、六、六)

八、六、六、四、三、合、(十、十、十)、九、九、九、七

七七、六六六) 又 (五五六七) 九九九六) 又、七

九九、七、七、七、七、七、七、七、七、七、七、七、七、七、七、七

九九九、九、九、九、九、九、九、九、九、九、九、九、九、九、九、九

十二十一、九、九、九、九、九、九、九、九、九、九、九、九、九、九、九

十二、十二、十二、十二、十二、十二、十二、十二、十二、十二、十二、十二、十二、十二、十二

六六六) 又、又、十九、七、六、七、六、〇、八、下、八、六、八、六、四、二、

七、〇、四、三、(六)、三、三、三、三、三、三、三、三、三、三、三、三、三、三、三

七、〇、四、三、(六)、三、三、三、三、三、三、三、三、三、三、三、三、三、三、三

七、〇、四、三、(六)、三、三、三、三、三、三、三、三、三、三、三、三、三、三、三

三、一〇、(三)、七、九、十、九、七、六、十、七
して 踏とどろろかかそそ天てんのの
 原 六、六 合あはしし 十、十、 三三三、 〇〇〇、 三十三三
 十、十、 六六六、 九九十、 九九十、
 十、十、 〇〇〇、 七七七、 七七七、
 九九十 九九十 九九十 九九十、 九九十
 七七七 七七七 九九十
 九レ十 イ (十、十、) 九九九、 七七七、 五五五、
 六六六、) 又 イ 十、十、 七七七、 (九
 十、十、 九、七、 二、三、四、二、〇) 又 (十、十、十、九、十、二、
 三、三、三、〇) 又 (七、七、七、 四、四、四、 三
 三三) 又 (五、六、七、五、六、三、三、三、九、七、六、四、三、三、
 四、二、二、二、二、二、〇、二、三、三、三、三、三、三、三、三、
 六六六、)

二、一、〇、五、六、四、三、二、三、一、〇、九、十、
 十、十、九、七、六、七、六、七、六、七、六、七、
 六、十、九、七、六、九、十、 動るをのぞ、 七、九、十、
 七七、 六六、 (九、十、十、七、六、(五、六)
 奏て給へば 犬 六三三、 六三三、一、〇、〇、八、八
 小 明 八下、八下八六、八下八八、四、三、(九、十、十、
 戸 をひら 九、九、九、十、九、七、六、(八、八、(其
 十、八下、六、四、三、(五、六、七、六、四、三、(五、
 立 け 六、三、三、三、二、二、三、三、三、六、三、一、〇、
 六、三、三、三、三、二、二、三、三、三、六、三、一、〇、

たぐくえよ ちえた 千々 姫
〇十〇九〇七〇六〇五〇六〇七七〇九一十九〇七

七六、八、八下、八、六、六、四、三、(五一六)七、六
大御

身を 出しまつれり天 地此
四、三、(六)、三、三三、二二、三三、六、三、一

〇、(九一十)、十、十、十、十、九九、二、九、七、
常 世 往 し ち 遠 ち ろ

六、(五一六)六、六、六、八八、六六、六、四、四、
光 聖 かつ と ひ 千 早 振

三、(五一六)六、六、六、三、五、六〇六、七、六、
荒 ふ る け み 此 まかお

七六七、(九一十)九、七、六、(九一十)、十、十、
除こり 尽ぬ天て

十、七六、(八下)、八、四、三、二、三、三三、六、三、
日女此 みた と天ら

一〇(九)、七、七六五、五五、六六、八、六、四、三、
いりのこ さぬ 大御 稜 威

(九一六)十、十、十、十、十、十、十、十、七、六、
みたま の ふぬし ならびく

(八)、八、十、八、六、八、十八下八、四、三、(五一六)、
尊とく 有けり

七、五、五六七六(八下)、八、四、三、(九一十)、十、七、
あはれ 甚ぬ

七、六(五一六) 二二、三三、六三三、一、〇、
甚ねもしろ ああさ やけ

(〇二二)、〇二二、(五一六)七、五、(九一十)、十、七、六、
をけ あはれ あはれ

(五一六) 二二、三三、三三、六三三、一、〇〇、
天の細女此 神 あそび

〇〇、(十、九、十、七、六、九、十)
三威ませ、

七、七、七、七、六六、(二一三)三三、三三、六二
あはれ 七、七、六六、(二一三)三三、三三、六二

三、三二〇、〇五六、六(十一)
ならじ

糸ヲ挿ミ尾ノ方ヨリ摺リ 八ハ、八、八、八、八、九、九、九

上リ又摺リ下ルナリ はひも、とろ、まぬ、 八九、〇、八九、(十九、十九、十九) 五五五五五十九、九

み、み、 七九、六五六八、三三三、△△、〇△二、〇

二三、〇〇、(五五) 又 (五五) 十十十〇) 又 伍

一、二、伍、二、二、打打打、打打打、九、九、八下、八

六、八、四三三三、〇合手 一段、六、三、三、二一三〇、

六三三三三三三〇四三三三三三三三三三〇二一〇

三、〇二、〇三三三〇四三三二一〇六三三三三〇五、〇六、

〇五、〇六、五六〇七六七〇九十九〇十十、〇三十二十二

伍三〇十、十三十二伍三〇十九十九〇二十、〇九九

〇七六 九、十、十、〇六五六 〇七六六五六 〇四三三三三
 四六四三三 六四三三 六四六四六四三三 〇三三三
 四三三三三三〇一〇 六三、二三 貳段 〇五、〇六、〇
 九、〇六、〇九、〇十、〇三、〇十、〇伍、〇三、〇仇、
 〇三、〇仇化三仇、〇十一十九九十一 〇十二〇二十 九十九
 九一十 〇七六 (十、〇六、〇) 又 八下八下八下 八下八下八下
ソ、十 八八 八下八下 八八 六六 六六 四四 三
八下八下 六六 八八 四四 四四 三
 三 四四 三三三三 一一一一 一一一一 三三三
 三三 三三三 三三三三 一一一一 一一一一 三三三
 三 〇〇〇 六六六 三三三三 三三三三 一一一一
 一一一 七七七 四四四 四四四 一一一一 一
 〇〇〇 六六六 三三三三 三三三三 一一一一
 一一一 五五五 四四四 四四四 一一一一 一一一
 〇〇〇 三三三三 三三三三 (六六六 三三三三 三三三三
 三三三三 四四四 三三三三

(三三三) 又、又、三段 伍十二化十二、化 レ 仇 レ 什 レ 仇 レ
 化 レ 十二 レ 仇 レ 化 レ 十二 レ 伍 レ 十二 レ 伍 レ 十二 レ 伍 レ 十二 レ 伍 レ 十二 レ 化 レ 十二 レ
 化 レ 十二 レ 十一 レ 十 レ 九 レ 七 レ 七 レ 六 レ 九 レ 七 レ 七 レ 六 レ 三 レ 五 レ 六 レ 四 レ 三 レ
 九 レ 七 レ 十 レ 九 レ 七 レ 七 レ 六 レ 九 レ 七 レ 七 レ 六 レ 三 レ 五 レ 六 レ 四 レ 三 レ
 三三三 又、又 四段 ○○△△ 三三 二一○
 六六三三三 五五 六六 四四 三三 七七 ○
 六六 四四 ○○○○ 十十九十 ○ 十二 十○ 三
 三三 ○九九 十九 ○七七 十十 ○六六 五六
 六七 ○四四 三四 ○三十一 三三 ○二一○ (三三三)

三、二一○) 又 八下八下八下 八下八下八下 八下八下 六六
 八八 六六 三三 四四 一一 ○○ (三三 一
 四四 四四 二二 三三 一一 ○○)
 一○○) 又 二二二二二二 ○○○○○○
 ○○○○○○ 一一 一一 一一 一一 一一 三三 三三
 ○五段 (一段ノ高音) 六段 (三段ノ低音ヲ割爪) 七段
 十、 三三 、 三三 、 什什什 仈仈仈 什什 仈仈
 十、 三三 、 三三 、 仈下仈下仈下 仈仈仈 什什
 仈下仈下 仈下仈下 三三 三三 三三 十十 三三 三三
 三三 三三 三三 十十 七七 七七 十十 十十 七七
 十十 九九 九九 六六 六六 十十 六六
 四四四 (六六 三三 ○○○) 又 三三 三三 ○
 三三 三三 (六六 三三) 又 三三 三三 又 十十十
 三三 三三 三三 三三 三三 三三 三三 三三 化 レ

明治廿五年十月廿六日印刷

明治廿五年十月廿七日出版

定價金十錢

編纂兼發行者 土岐達

大阪市西區江戶堀下通三丁目拾八番屋敷

版權登錄

印刷者 大森辯吉

大阪市西區鞆南通貳丁目拾七番屋敷

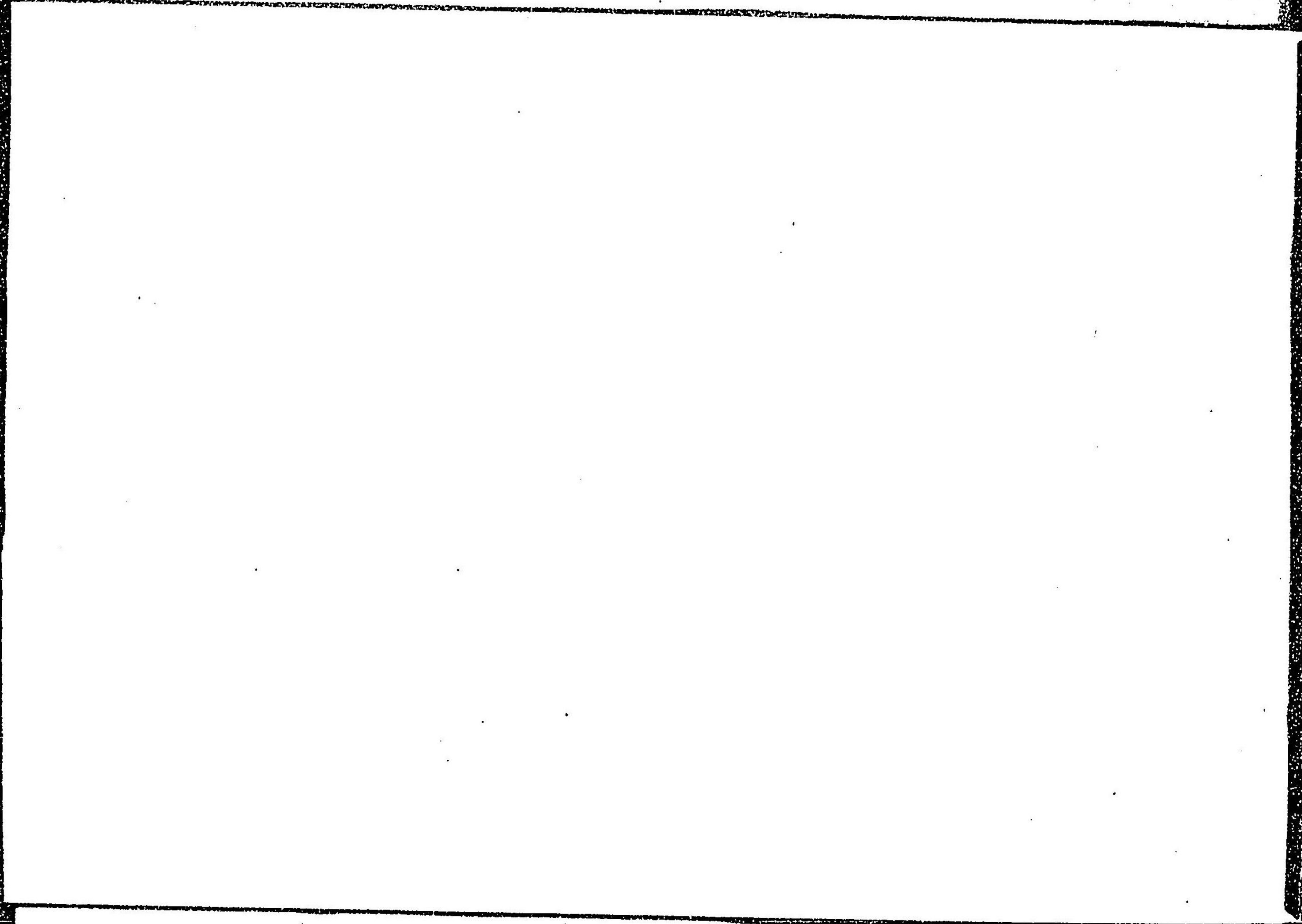
版權所有

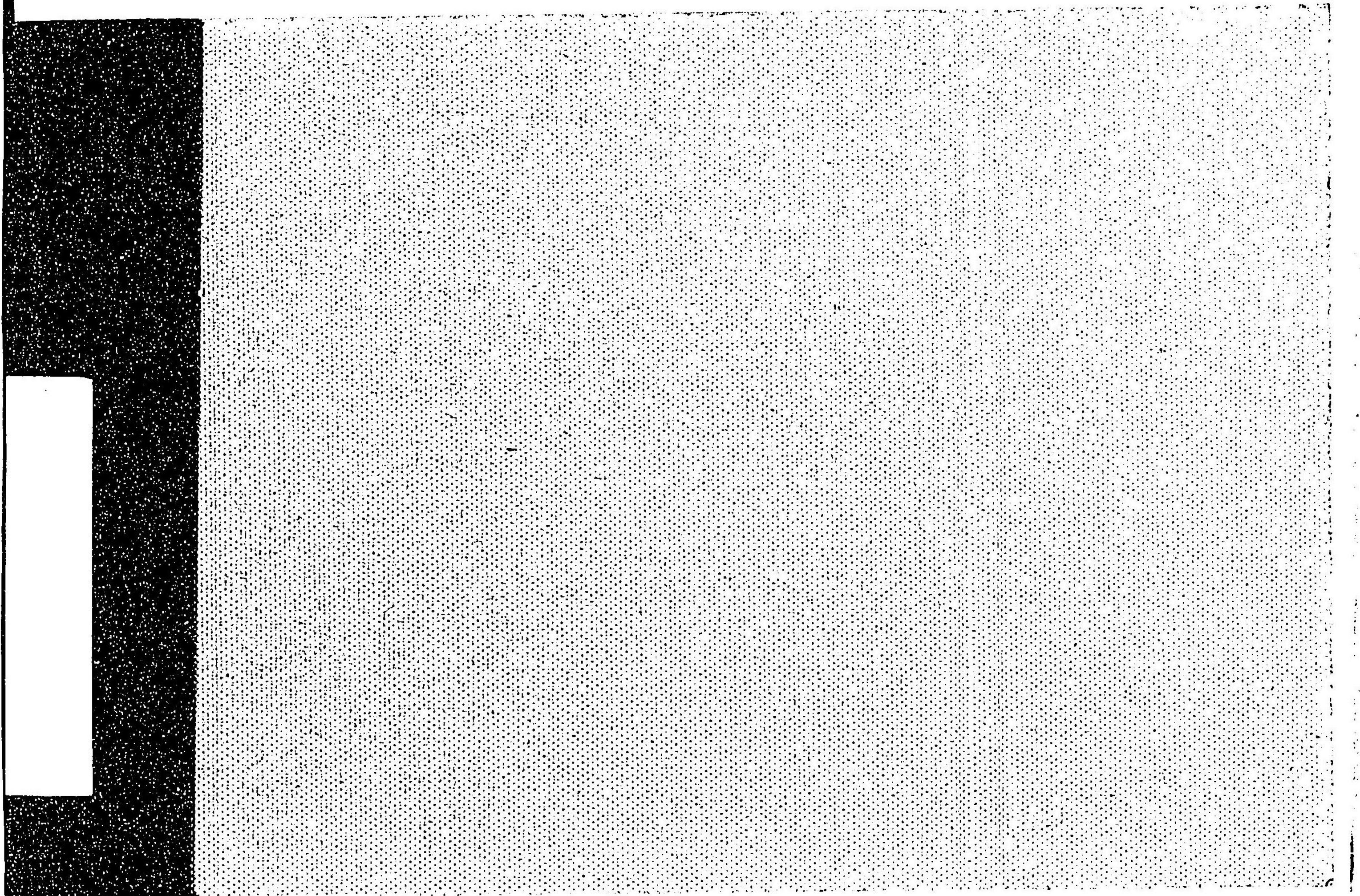
發賣所 吉岡平助

大阪市東區備後町四丁目七拾八番屋敷

發賣所 吉岡支店

神戸市元町通五丁目





特 26
614

八雲琴獨習之友 中卷

国立国会図書館