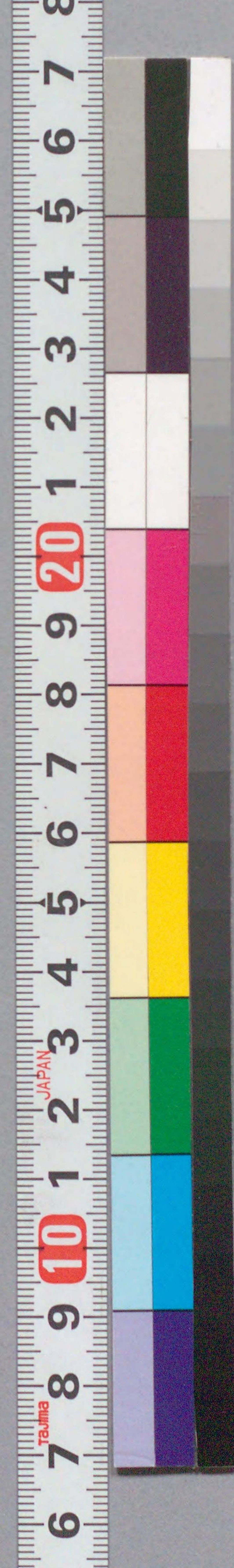


當世大通佛開帳

207
73



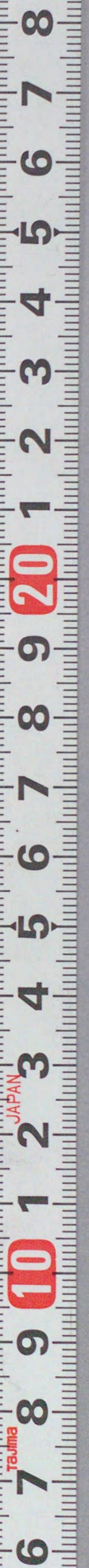
国立国会図書館 当世大通仏開帳 : 3巻 207-73

ガラス使用

大正

207
73

大正十一年



大通佛上



此時地藏
 經文曰
 早早目黒
 左右廻禮
 粟之餅毛
 伊也屋
 采之餅茂
 不好不好
 善高麦
 食品川
 行度奈と
 えい
 の人



入
 まり川
 かのめ



本粟餅

何れも

入
 まり川
 かのめ
 これら
 の人

入
 まり川
 かのめ



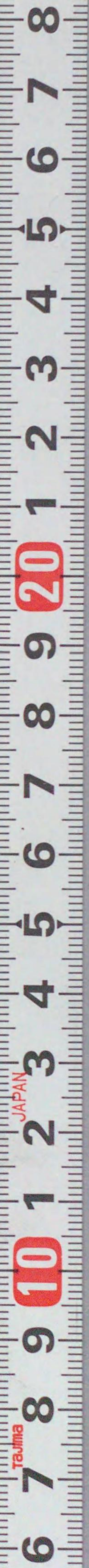


右品川道

大通佛工



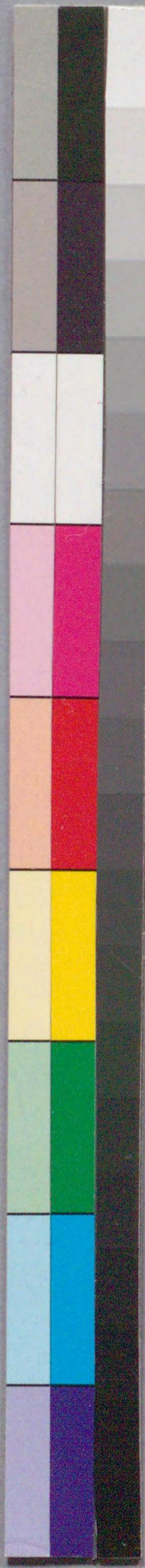




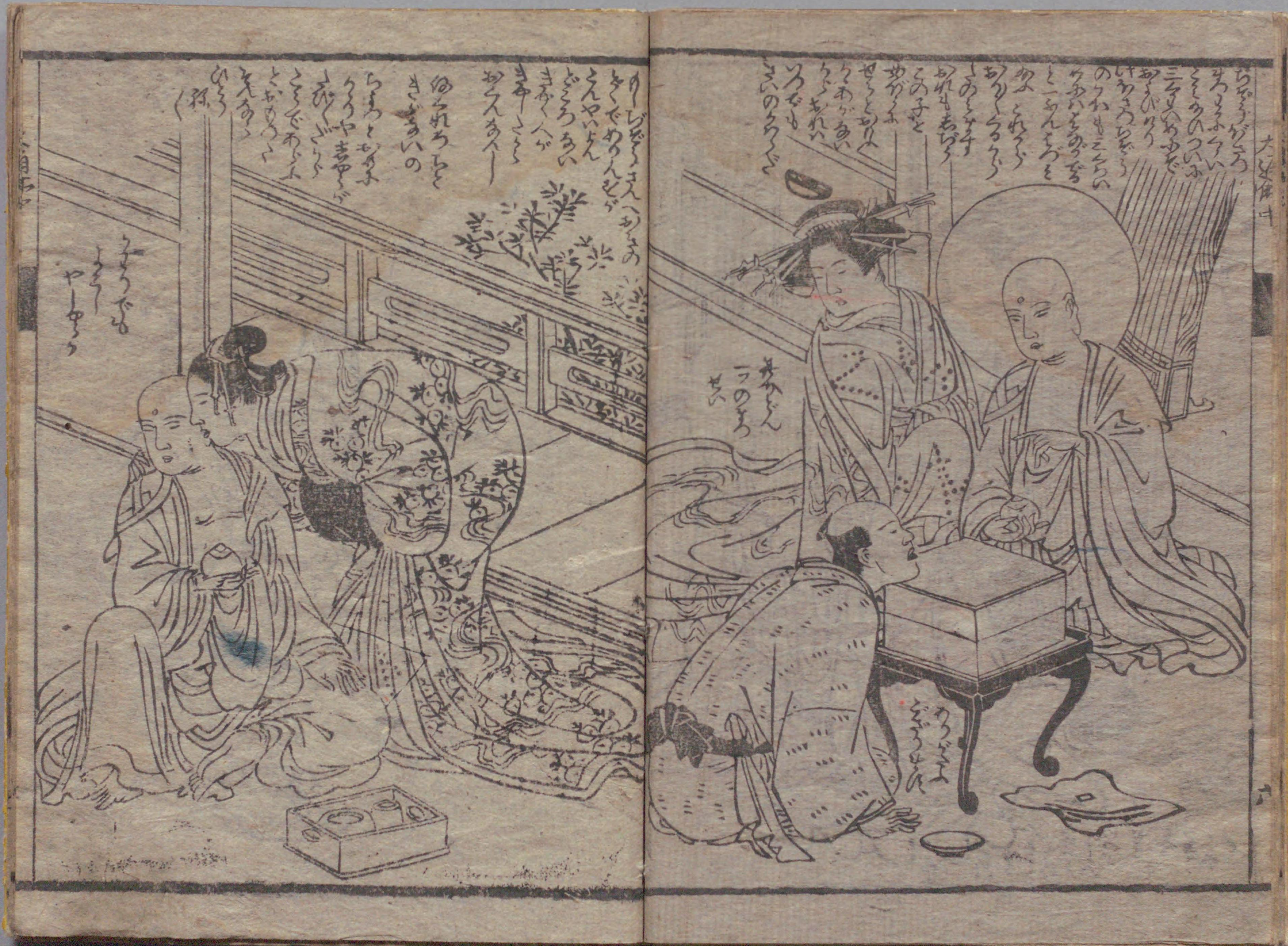


国立国会図書館 当世大通仏開帳 : 3巻 207-73

ガラス使用

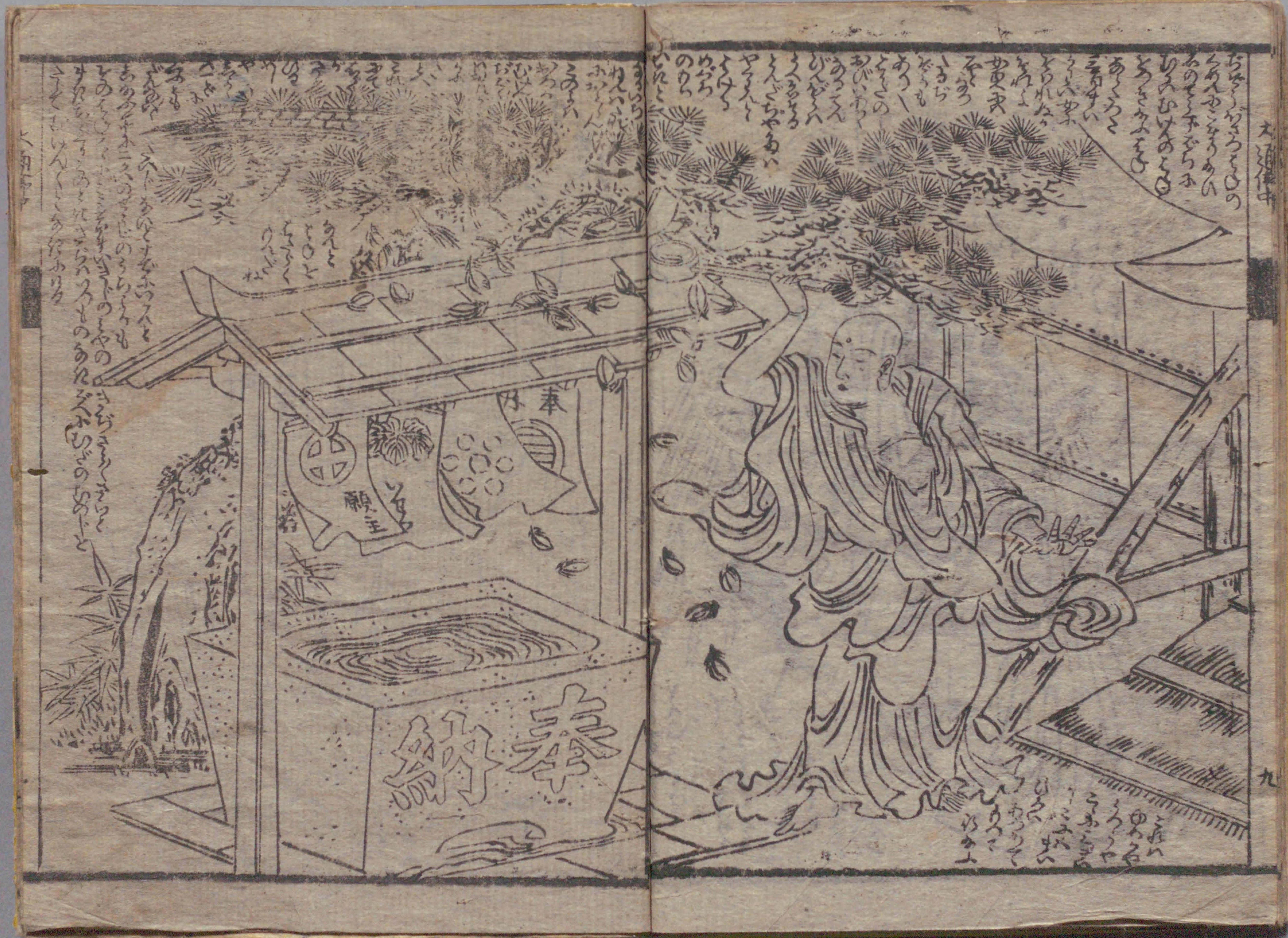


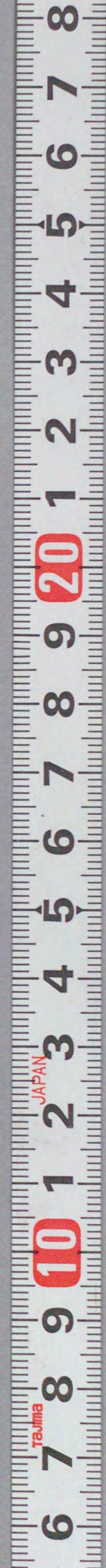
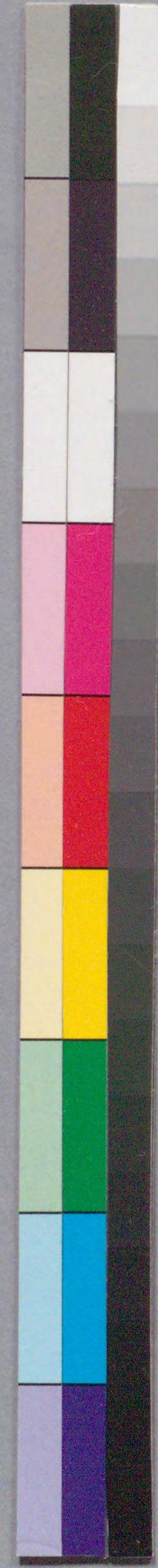










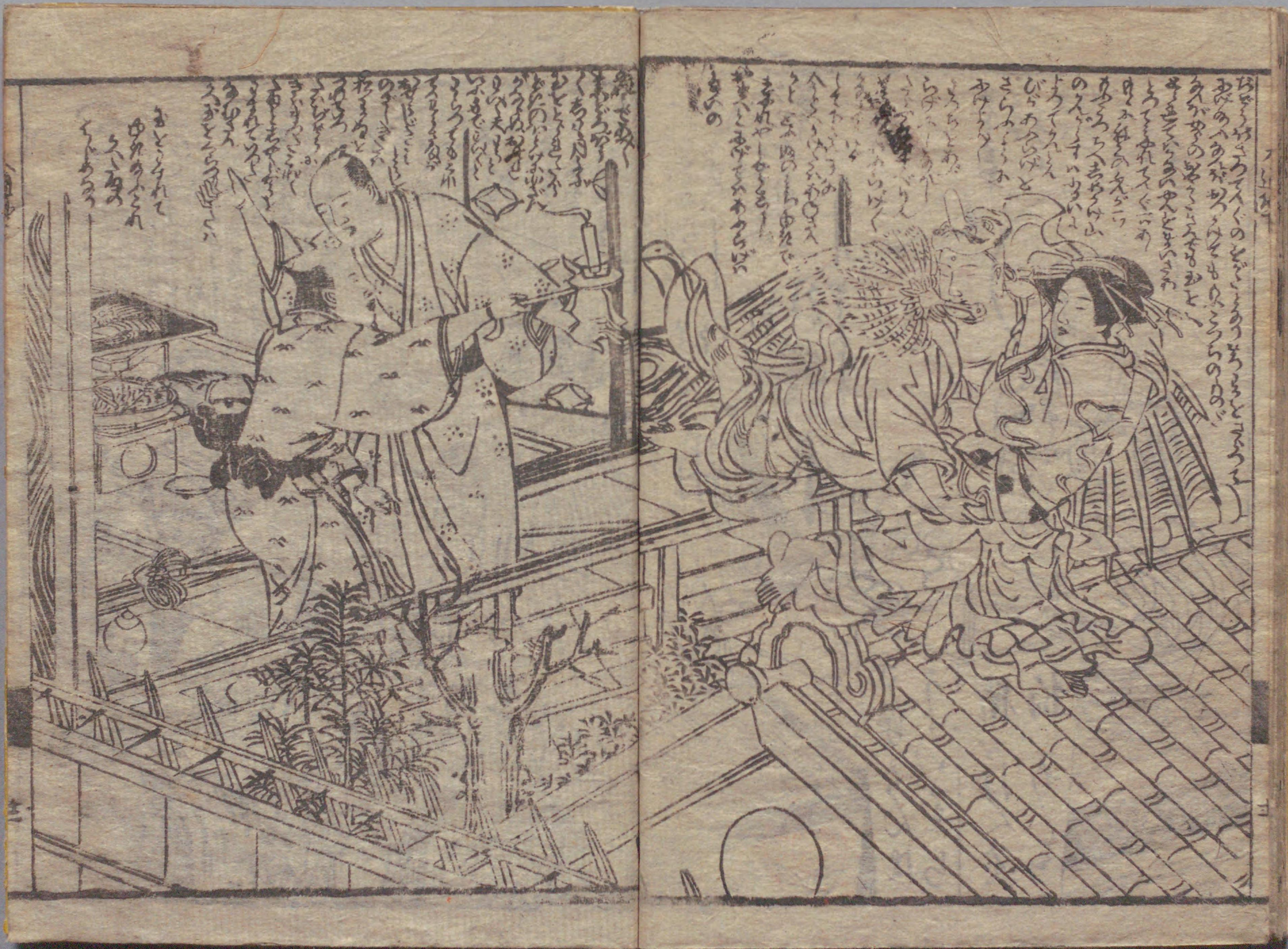




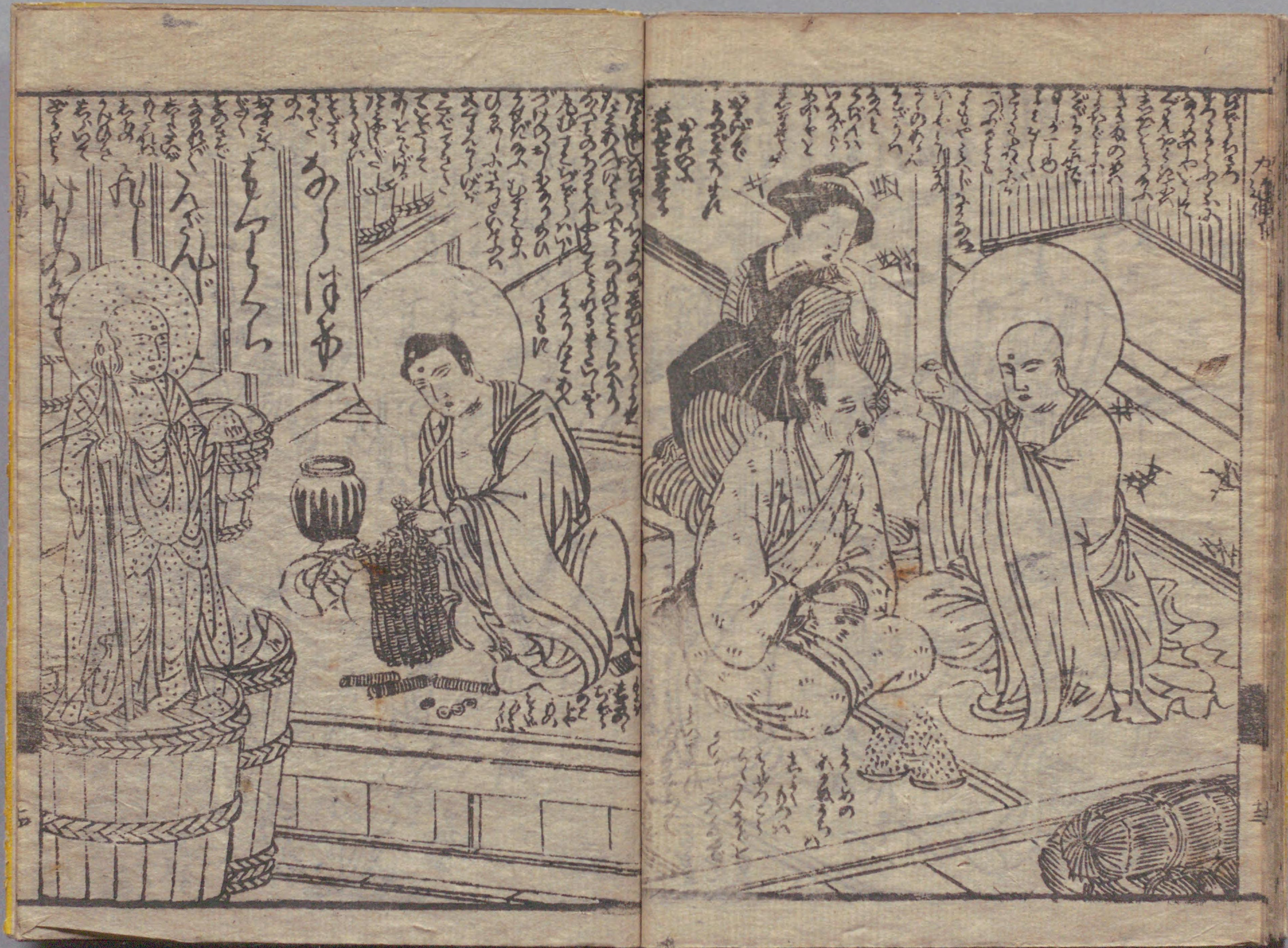
国立国会図書館 当世大通仏開帳：3巻 207-73

ガラス使用





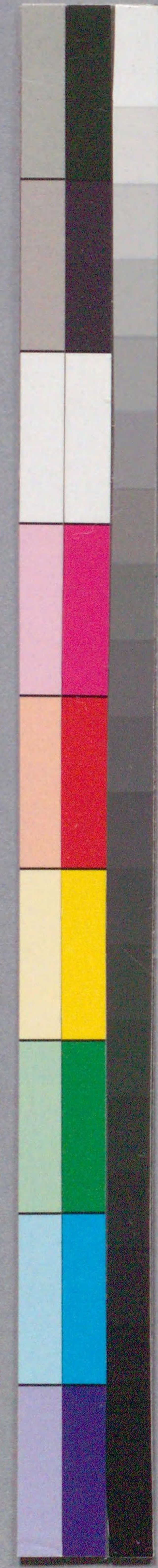






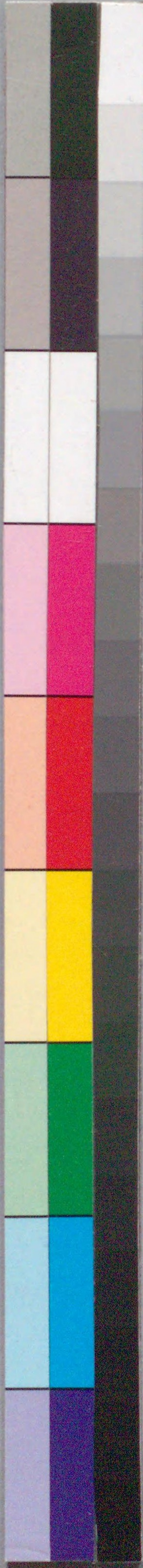
207
73



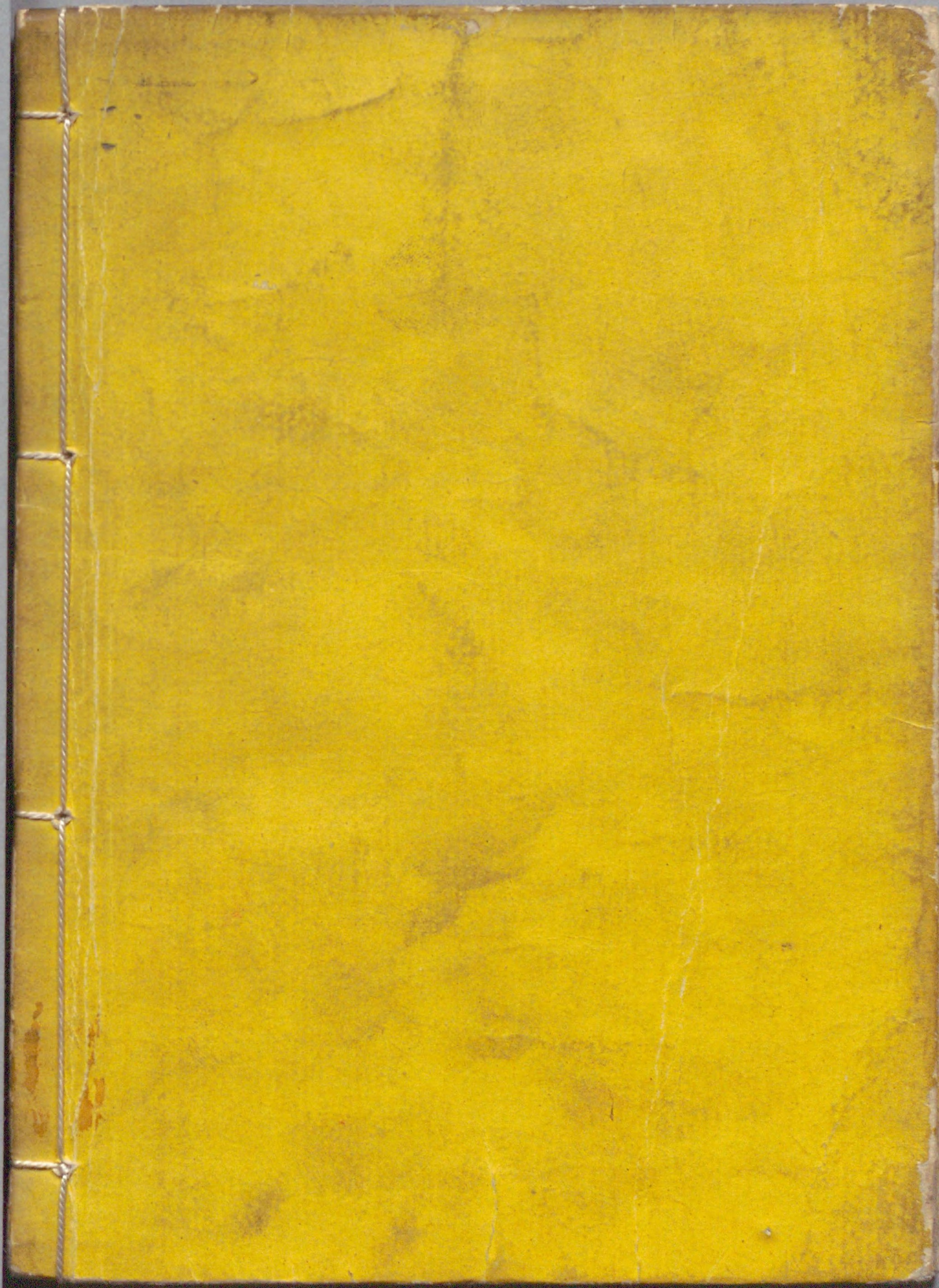


国立国会図書館 当世大通仏開帳 : 3巻 207-73

ガラス使用



国立国会図書館 当世大通仏開帳 : 3巻 207-73



ガラス使用

