

中華民國二十年一月 印行

非賣品

編製

東省特別區警察管理處第一科統計股

印刷

東省特別區平民總工廠

序

今歲一月余承 米公瑞峯之後來長特區警政駒光云邁眴屆歲周適編纂十八年統計年鑑竟反覆循覽具見布在方策意美法良蕭規居前媿難爲繼第余來此後雖以限於期日囿於才力鮮有所表見而統計之事擴爲專股勤懇懇督製斯編則亦不無微意存乎其間蓋統計者觀察大數之學也凡事必有統計然後可以察往昔之效績攷進軌之歷程明方今之情狀測來軫之趨行使盈朒良窳昭然如黑白之布於前因得斟酌損益定今後之方鍼而期於繁榮之勝域維茲警政竊獨不然苟欲圖功舍是奚自特此編瓶作不翅椎輪簡陋麤疏深滋慙慙所冀自今伊始歲成一冊漸加改善漸求精密俾我特區警政借鏡於是亦隨之而漸臻喬皇光大焉是則余所企祝而不敢不勉者也將付手民書此爲序

中華民國十九年十二月 鳳城 鮑文越 識

例 言

- 一 本處歷年所刊統計報告書內容什九皆爲要牘統計圖表轉多闕略茲特變更體例專載圖表俾符名實並易名曰特警統計年鑑至於重要案牘應俟另編
- 一 凡民國十八年份本處各項事務之有統計必要者悉皆搜抉加以釐訂製成各種圖表務求新穎顯明藉便披覽
- 一 本編共分九類一總務二經費三裝械四治安五戶口六司法七衛生八執照九捐務依照性質分別部居並測繪所屬各警署轄境區域詳圖列於編首
- 一 本編所載圖表圖示比較表列詳數兩相對照足資互參其有意義未盡者則附加說明於表末
- 一 本編爲便利計圖表中所列數目或按年度或按年份其比較或僅詳本歲或兼舉歷年惟以不背統計原理便於稽考爲依歸
- 一 統計一事原稱繁賾本編創作不過麤具規模更兼急待出版時日迫卒材料容有未備編製難免多疎當俟逐年續纂隨時改良以期漸臻美備

審核各職員題名

秘書長董玉麐 督察長吳奎昌 第一科科長錢啟華 第二科科長楚重三 第三科科長張貢帆 第四科科長戴文章 警事股主任張贊臣 副主任何廷翼 繙譯股主任董天真 副主任沐用中 週刊主任王丕承 副主任張全福 治安股主任周彬 戶籍兼交通股主任徐禮彬 僑民戶籍註冊室主任吳明煥 司法股主任朱殿三 衛生股主任吳彤恩 審核股主任戴文章 出納股主任鞏殿選 庶務股主任王樞 副主任戚金寰 捐務股主任萬鶴皋 執照股主任戴文中 副主任曹銘新

編輯繕校各職員題名

秘書兼統計股主任莘文偉 副主任李連章 技士劉雨軒 辦事員陳釀齋 朱澤霖 濫佐廷

特警統計年鑑類目

民國十八年

各區域圖

總務

經費

裝械

治安

戶口

司法

衛生

執照

捐務

東省特別區警察管理處統計年鑑

類目

特警統計年鑑目錄 民國十八年

各區域圖

東省特別區警察劃分區域圖

東省特別區警察第一區哈埠各警署分界總圖

東省特別區警察第二區張家灣總署轄界圖

東省特別區警察第二區寬城子第一警署轄界圖

東省特別區警察第三區綏芬河總署轄界圖

東省特別區警察第三區一面坡第一警署轄界圖

東省特別區警察第三區橫道河子第二警署轄界圖

東省特別區警察第三區穆稜第三警署轄界圖

東省特別區警察第四區安達站總署轄界圖

東省特別區警察第四區昂昂溪警署轄界圖

東省特別區警察第四區博克圖警署轄界圖

東省特別區警察第四區滿溝警署轄界圖

東省特別區警察第五區滿洲里總署轄界圖

東省特別區警察第五區海拉爾警署轄界圖

總務

本處近三年內外部職員人數統計圖 附簡明表

東省特別區警察管理處各署隊官員長警額數比較圖

東省特別區警察管理處各署隊官員長警額數一覽表

東省特別區警察管理處十八年份收文數目統計比較圖

東省特別區警察管理處收文數目統計表

東省特別區警察管理處發文數目統計比較圖

東省特別區警察管理處發文數目統計表

東省特別區警察管理處十八年份內外部現任職員籍貫人數統計比較圖

東省特別區警察管理處內外部現任職員籍貫人數統計表

東省特別區警察管理處所屬官警十八年份卹獎比較圖

東省特別區警察管理處人員卹獎統計表

經費

本處各年度收入支出總數表 附比較圖

本處歷年收入捐欸統計表 附比較圖

東省特別區警察管理處十七十八兩年度經費比較圖

裝 械

東省特別區警察管理處十八年度經費比較表

東省特別區警察管理處全區實存槍彈種類數目統計比較圖

東省特別區警察管理處全區實存槍彈種類數目統計表 二

東省特別區警察管理處全區實存服裝數目比較統計圖

東省特別區警察管理處全區實存服裝數目統計表

東省特別區警察管理處全區實存服裝附件數目比較統計圖

東省特別區警察管理處全區實存服裝附件數目統計表

治 安

東省特別區警察管理處十八年份救護火災比較圖

東省特別區警察管理處救護火災月別表

東省特別區警察管理處調查轄境集會結社統計圖

東省特別區警察管理處轄境界內集會結社調查次數表

戶 口

東省特別區警察管理處民國十七十八兩年份轄境戶口數目比較圖 附表

東省特別區十八年份中外戶口比較圖

東省特別區中外戶口調查總表

東省特別區現住商民機關數目比較圖

東省特別區現住商民機關數目統計表

東省特別區現住中外人口職業比較圖

東省特別區現住中外人口職業類別表

東省特別區十八年份現住中外男女年齡人數統計比較圖

東省特別區現住中外男女年齡人數統計表

東省特別區歷年居住中外戶口數目統計比較圖

東省特別區歷年居住中外戶口數目調查表

東省特別區十八年份現住中外人口出生月別統計比較圖

東省特別區現住中外人口出生月別人數統計表

東省特別區十八年份現住中外人口死亡月別統計比較圖

東省特別區現住中外人口死亡月別人數統計表

司法

東省特別區警察管理處十八年份違警罰金比較圖

東省特別區警察管理處十八年份違警罰金統計表

東省特別區警察管理處十八年份緝捕犯罪人數統計比較圖

東省特別區警察管理處十八年份緝捕犯罪人數統計表

東省特別區警察管理處十八年份破獲煙案統計比較圖

東省特別區警察管理處破獲煙案統計表

東省特別區警察管理處十八年份破獲賭案人數統計比較圖

東省特別區警察管理處破獲賭案人數統計表

東省特別區警察管理處十八年份救護殺傷竊盜案件人數統計比較圖

東省特別區警察管理處救護殺傷竊盜案件人數統計表

東省特別區警察管理處十八年份緝獲盜竊物及遺失物價額件數統計比較圖

東省特別區警察管理處緝獲盜竊物及遺失物價額件數統計表

衛生

東省特別區警察管理處警察醫院十八年份診治全區員警病傷人數統計比較圖

東省特別區警察管理處警察醫院十八年份診治全區員警病傷人數統計表

東省特別區警察醫院救急車十八年份救護中外人民統計比較圖

東省特別區警察醫院救急車救護中外人民統計表

東省特別區警察管理處十八年份轄境華俄居民患八種傳染病人數統計比較圖

東省特別區警察管理處轄境界內華俄居民患八種傳染病人數調查表

執照

特警管理處執照股十八年份發放各國僑民執照數目統計比較圖

特警管理處執照股民國十八年份發放各國僑民執照數目表

特警管理處執照股及各區署十七十八兩年份發放各種執照統計比較圖

特警管理處執照股及各區署十七十八兩年份發放各種執照比較表

特警管理處執照股民國十八年份發放各種執照數目統計比較圖

特警管理處執照股民國十八年份發放各種執照數目表

特警管理處執照股及各區署十七十八兩年份發放各種執照收欸數目統計比較圖

特警管理處執照股及各區署十七十八兩年份發放各種執照收欸數目表

東省特別區警察管理處行政部分十八年份發放各種執照數目統計比較圖

東省特別區警察管理處行政部分十八年份發放各種執照數目表

東省特別區警察管理處衛生部分十八年份發放各種執照數目統計比較圖

東省特別區警察管理處衛生部分十八年份發放各種執照數目表

東省特別區警察管理處十八年份發給車船爬犁各種牌名數目統計比較圖

東省特別區警察管理處發給車輛船隻爬犁各種牌名數目調查表

捐務

東省特別區警察管理處收入各項捐款額數比較圖

東省特別區警察管理處收入各項捐款額數統計表

東省特別區警察管理處十七年度收入各項捐款數目比較圖

東省特別區警察管理處收入各項捐款數目統計表

東省特別區警察管理處十七年度收入各種單照金額比較圖

東省特別區警察管理處收入各種單照費款數目統計表

東省特別區警察管理處十七年度收入正雜各款數目比較圖

東省特別區警察管理處收入正雜各款數目統計表



官長政行區別特省東
惠景張



長處處理管察警區別特省東

越 文 鮑



副 處 長
英 順



副 賈
處 文
長 琦

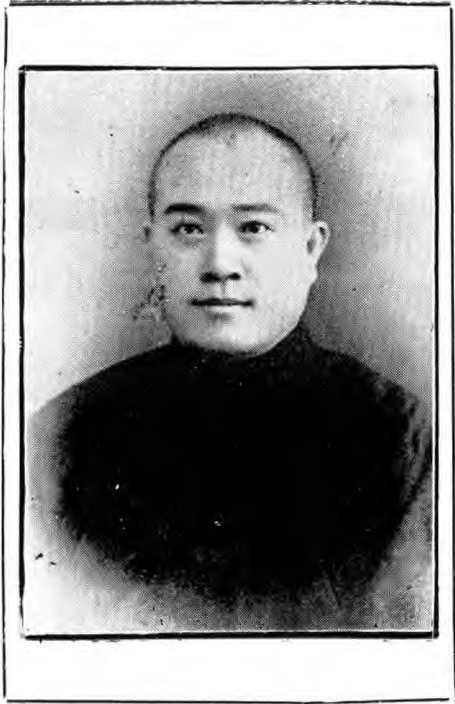
審核各職員



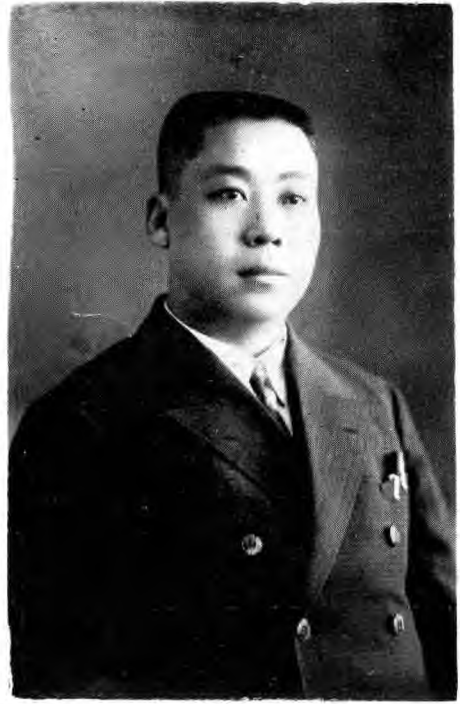
督察長吳奎昌



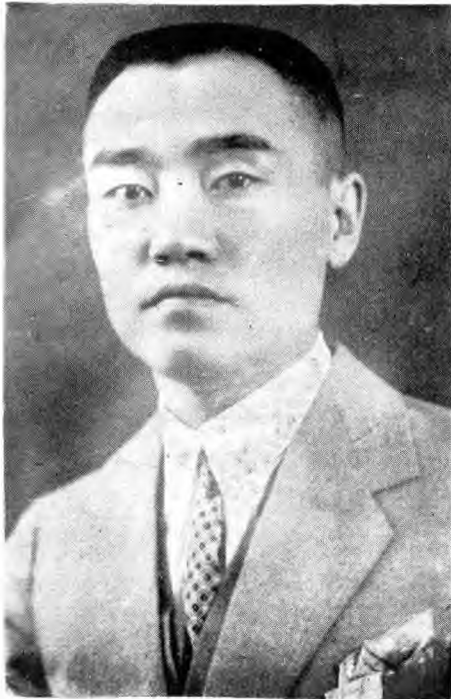
秘書長董玉磨



三重楚長科科二第



華啓錢長科科一第



章文戴任主股核審兼長科科四第



帆貢張長科科三第



秘書兼警事股副主任何廷翼



諮議兼警事股主任張贊臣



繙譯股副主任沐中



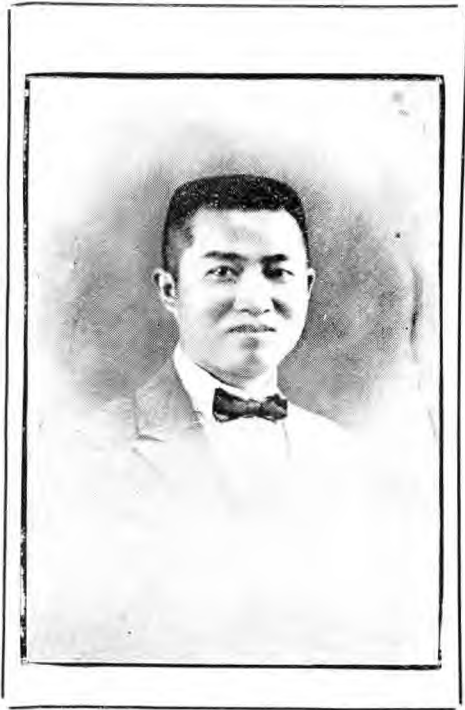
繙譯股主任董天真



福全張任主副刊週



承丕王任主室刊週



彬禮徐任主股通交兼籍戶



彬周任主股安治



司 法 股 主 任 朱 殿 三



僑 民 註 冊 室 主 任 吳 明 煥



出 納 股 主 任 王 殿 選



衛 生 股 主 任 吳 恩 彤



竇金成 任主副股務庶



樞王 任主股務庶



新銘曹 任主副股照執



中文戴 任主股照執



皋鶴萬 任主股務捐

編輯繕校各職員



李 運 章 任 主 副 計 統



文 文 偉 任 主 股 計 統 兼 書 秘



統計股辦事員 陳齋



統計股技士 劉軒



統計股書繕員 溫廷



統計股書繕員 朱澤

東省特別區警察第三區綏芬河總署轄界圖

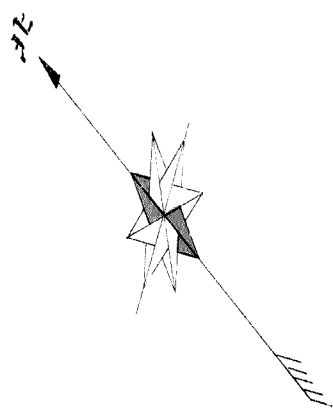
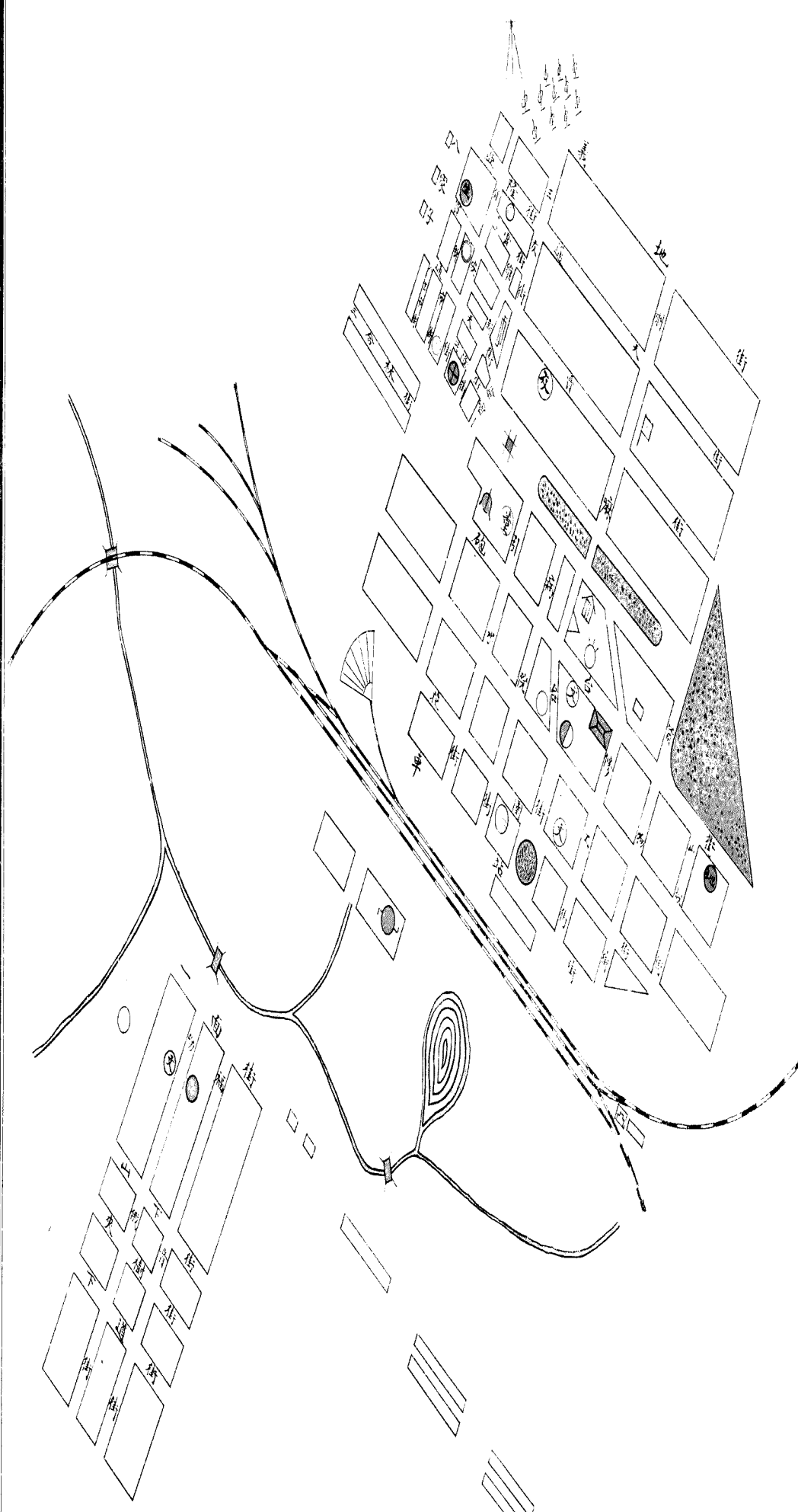
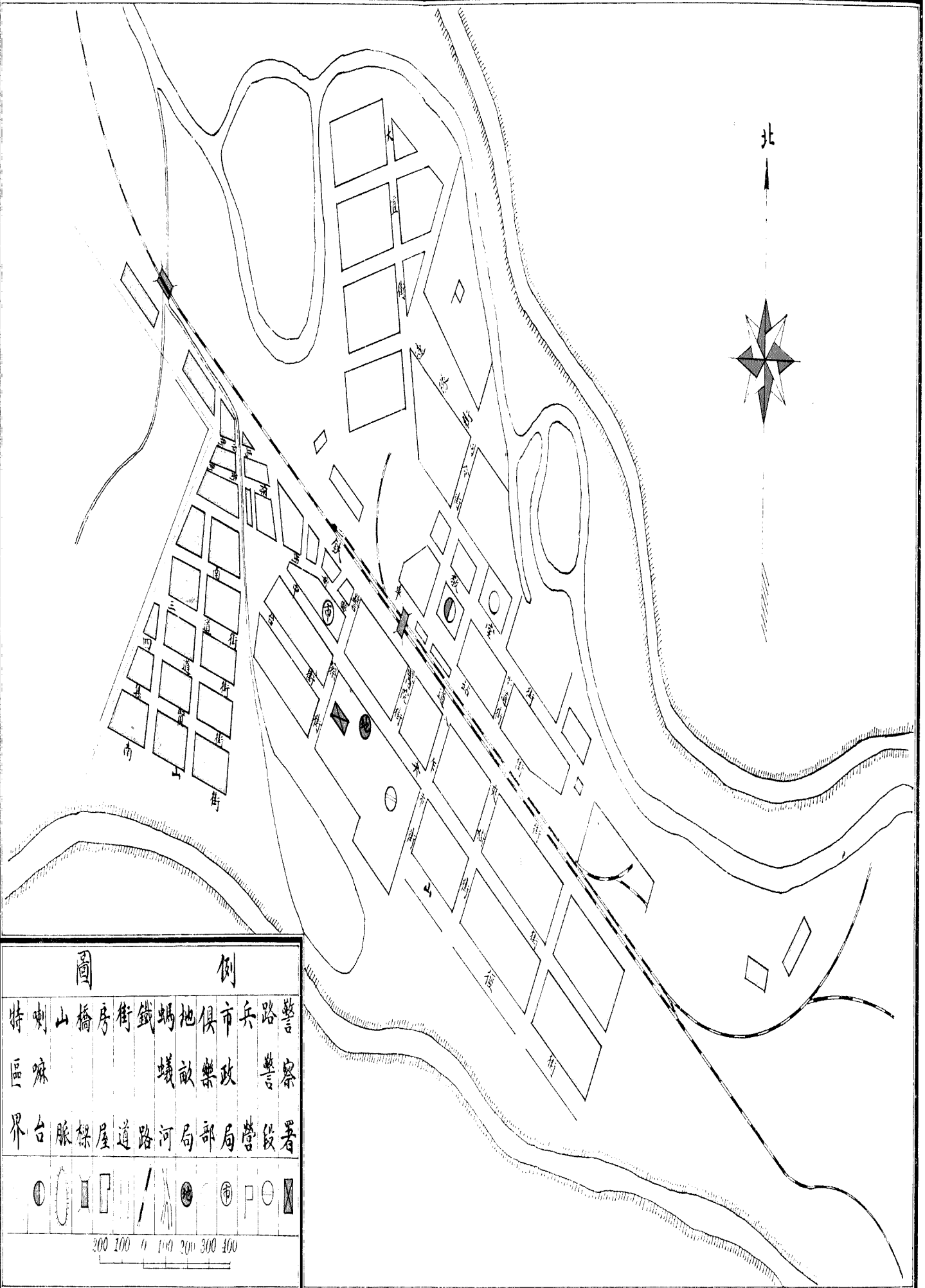


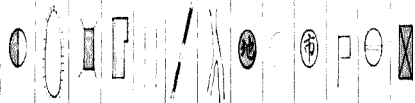
圖		例							
軍警稽查處	鐵路五段	海關	團部	衛生隊	領事館	交涉局	派出所	駐在所	總署
○	○	◻	◻	●	○	⊗	●	⊕	▬
學校	俱樂部	商務會	無線電台	消防隊	醫院	電話局	郵政局	監務稽核局	消防警署
⊗	○	○	⊕	⊕	⊕	⊕	⊕	⊕	⊕
河流	水橋	鐵道	花園	俄國	廟宇	喇嘛台	電燈廠	房屋	街道
Y	⊕	▬	⊕	⊕	⊕	⊕	⊕	⊕	▬
100 0 100 200 300 									

東省特別區警察第三區一面坡第一警署轄界圖



圖例

警察署 兵營 市政局 地獄 鐵道 房屋 橋 山脈 特別區界



300 200 100 0 100 200 300 400

東省特別區警察第五區海拉爾警察署轄界圖

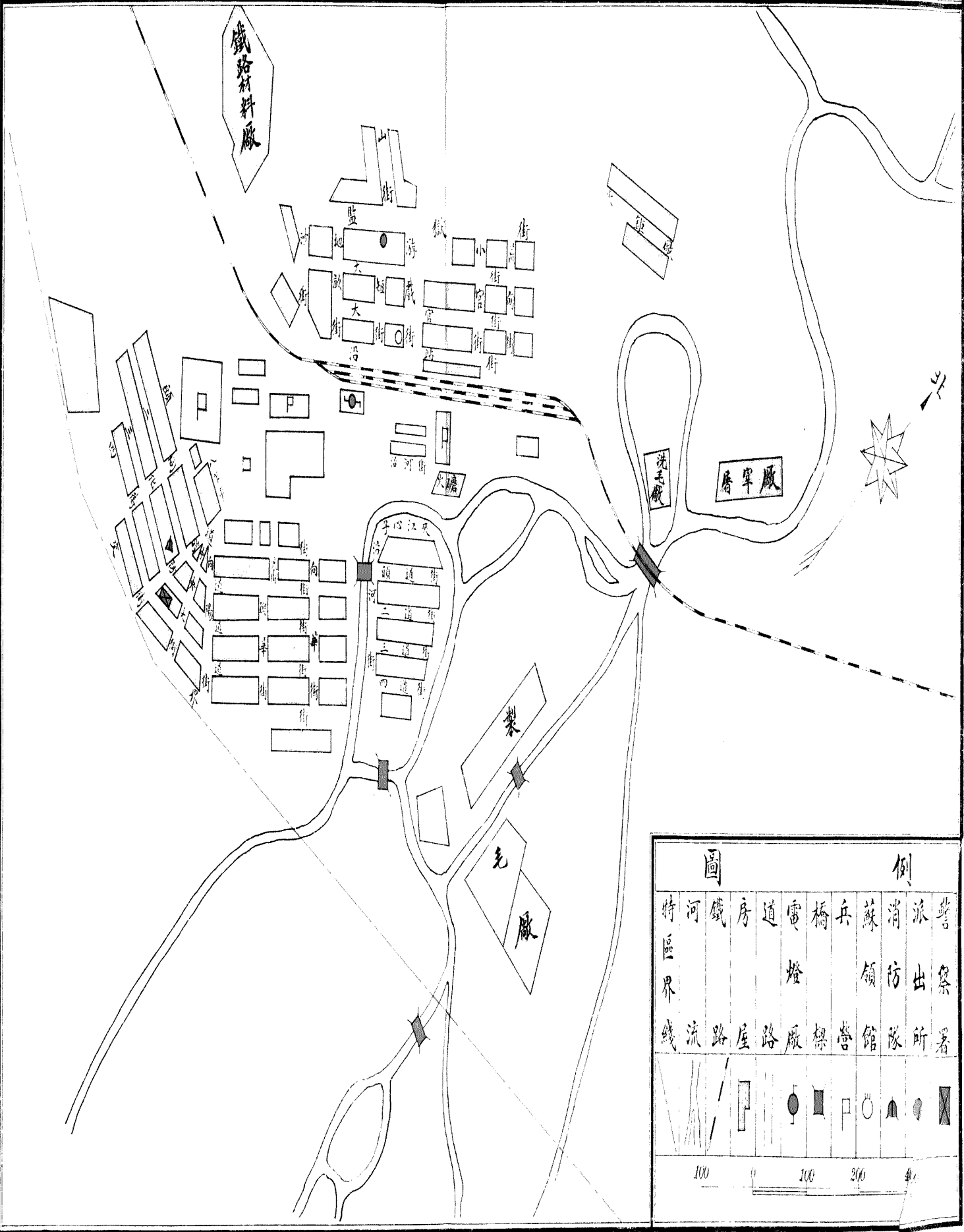
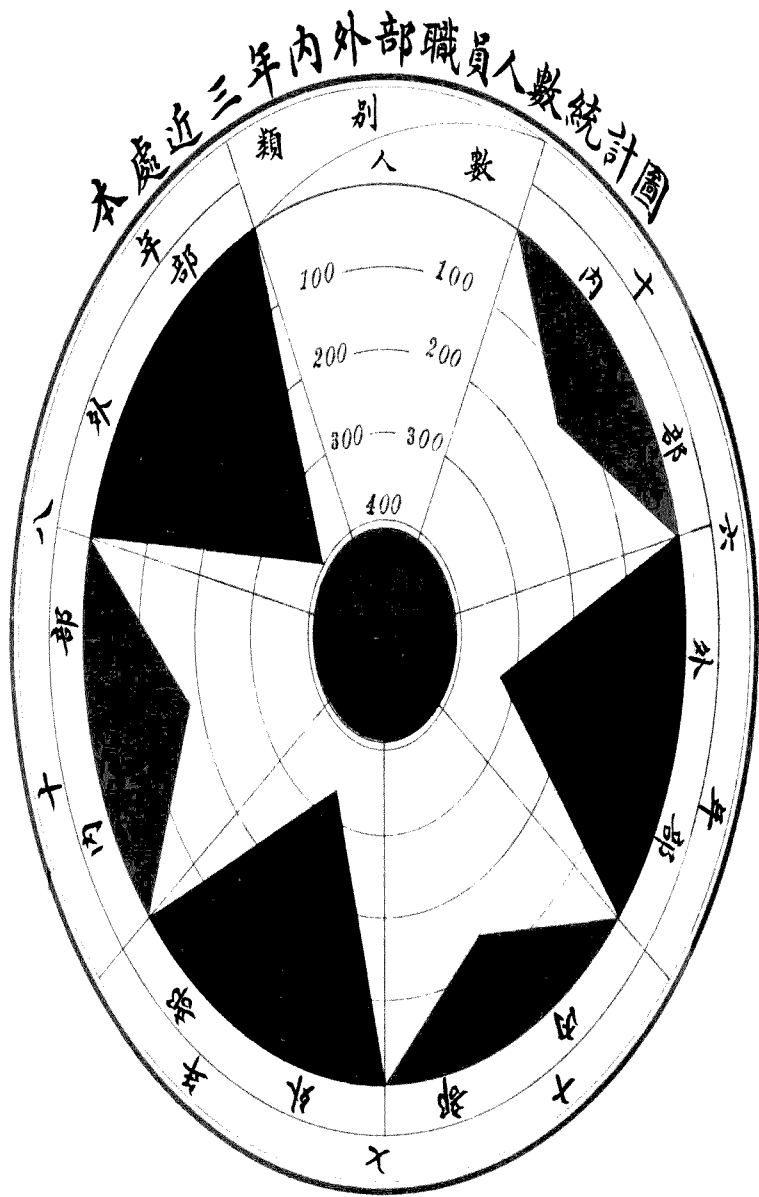


圖		例	
特區界	線	河	流
鐵	路	房	屋
道	路	電	路
橋	樑	兵	營
蘇	領	消	防
派	出	隊	所
警	署		

--	--	--	--	--	--	--	--	--

100 0 100 200 400



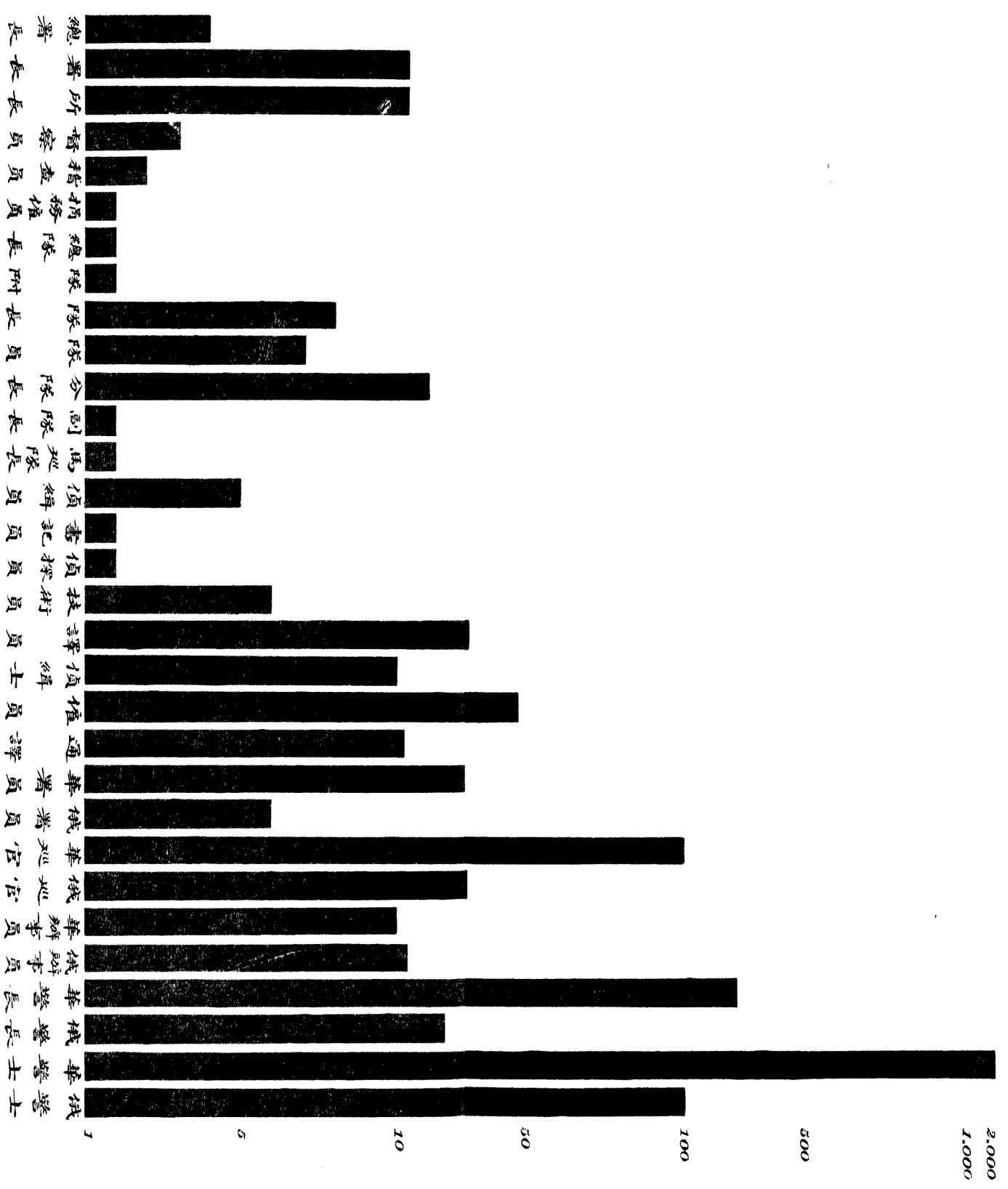
附簡明表

年別 \ 類別	內部	外部	合計
十六年	151	327	478
十七年	153	339	492
十八年	187	397	584

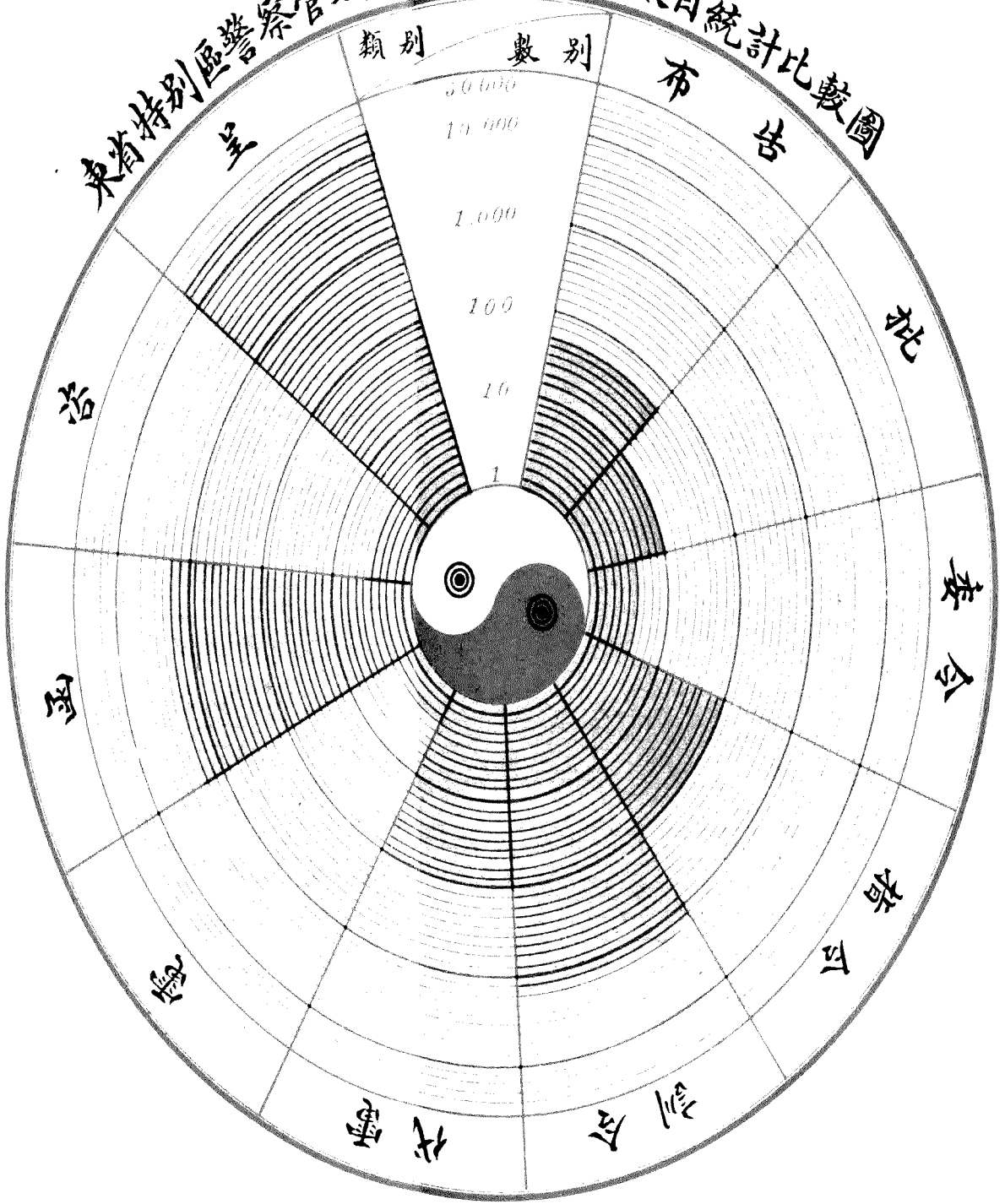
說明

查本處所轄地方衝要進行事務日益繁多故辦事人員因之逐年增加茲就最近三年內外部職員人數製圖比較並附列簡明表以資參考

東省特別區警察管理處各署隊官員長警額數比較圖民國十八年份



東省特別區警察管理處十八年份收文數目統計比較圖

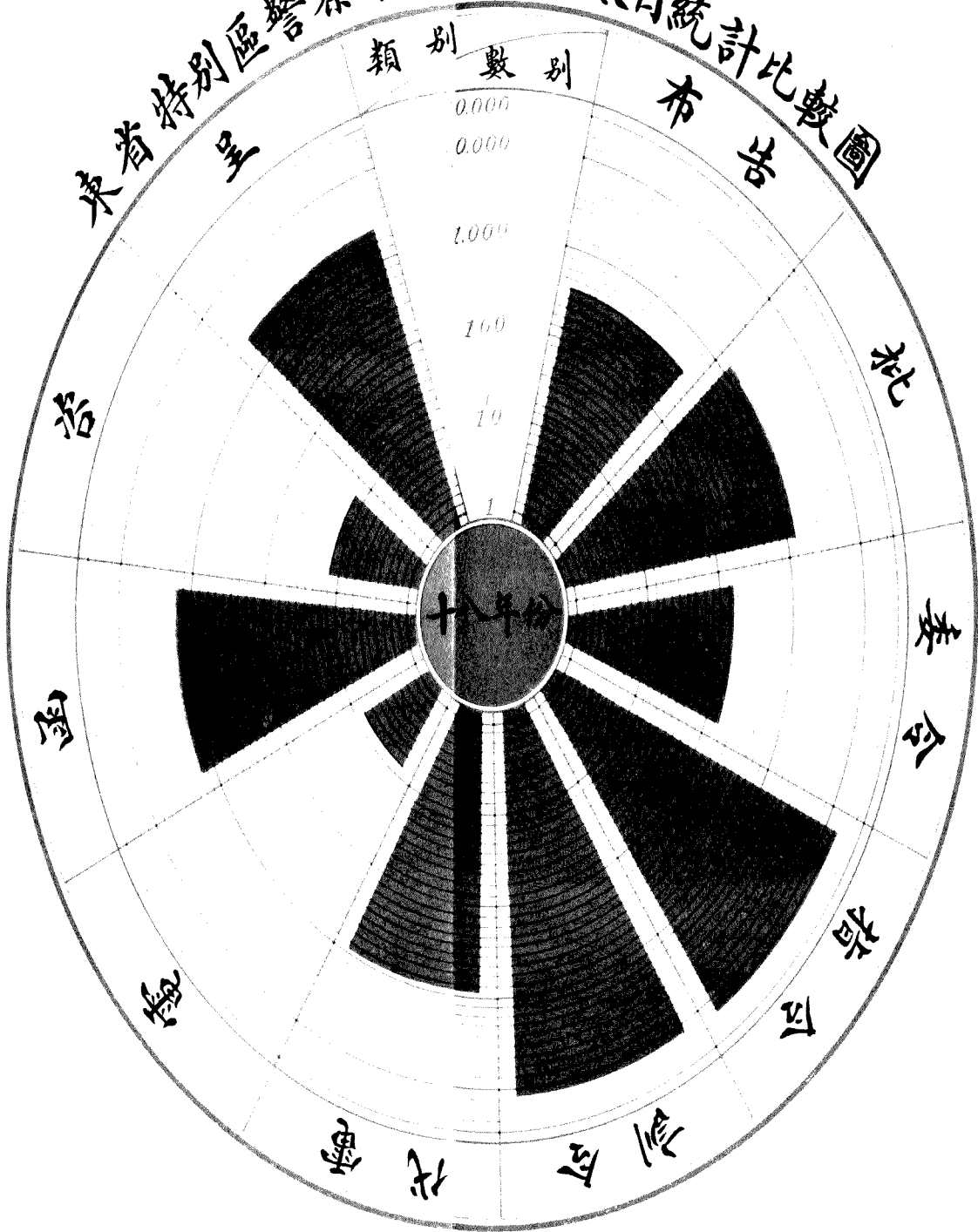


東省特別區警察管理處收文數目統計表

中華民國十八年份

類別 月別	呈	咨	函	電	代電	訓令	指令	委令	批	布告	總計
一月	1,343		120		9	130	21				1,623
二月	1,985	2	210		4	161	12	2	1	2	2,379
三月	2,632	3	298			198		4			3,135
四月	2,921		334		5	201	14		10		3,485
五月	2,796		336		21	161	31				3,345
六月	2,482		331			120					2,933
七月	2,839		393	2	8	312	14				3,568
八月	3,109		333		16	440	12			40	3,950
九月	2,824		321	1	6	371	20				3,543
十月	2,856		331		14	311	20				3,532
十一月	2,931	1	290	1	12	306	17				3,558
十二月	3,186		224		15	281	13			30	3,749
合計	31,904	6	3,521	4	110	2,992	174	6	11	72	38,800

東省特別區警察管理處發文數目統計比較圖

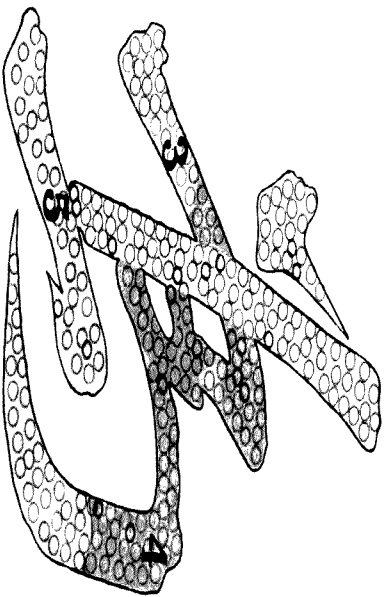
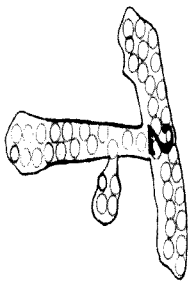
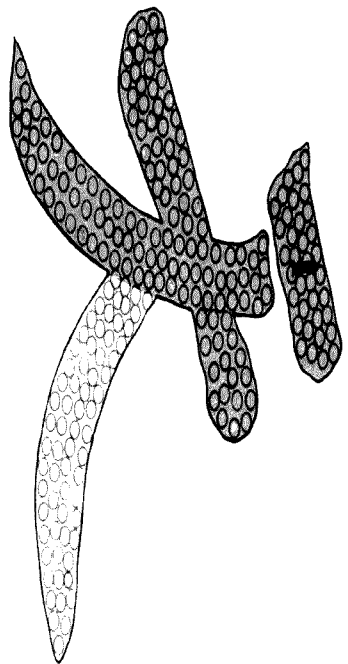


東省特別區警察管理處發文數目統計表

中華民國十八年份

月別	呈	咨	函	電	代電	訓令	指令	委令	批	布告	總計
一月	351		141	1	35	521	473	15	115	32	1,684
二月	538		351		34	876	695	11	350	85	2,940
三月	103	10	259		59	3,421	2,209	25	147	7	6,240
四月	105	1	173	2	181	4,198	2,312	21	248	16	7,257
五月	117		160		291	3,701	2,060	19	193	4	6,545
六月	96	2	153	1	171	2,067	1,724	32	203	3	4,452
七月	118		158		7	140	1,559	17	84	2	2,085
八月	942	4	163	3	27	1,219	1,536	3	114	166	4,177
九月	116		470		36	836	1,465	5	69	53	2,987
十月	515		131	1	41	785	1,771	29	96	36	3,405
十一月	634	3	168		31	660	1,737	23	173	165	3,594
十二月	475		251	1	36	637	1,873	31	172	36	3,512
合計	4,110	20	2,515	9	949	19,061	19,414	231	1,964	605	48,878

東省特別區警察管理處十八年份內外現任職員籍貫人數統計比較圖



籍貫	職員
吉林	103
遼寧	220
黑龍江	87
山東	50
河北	75
山西	5
河南	8
安徽	2
浙江	2
江西	1
湖北	1
湖南	1
四川	1
福建	1
廣東	1
廣西	1
雲南	1
貴州	1
陝西	1
甘肅	1
山西	1
河南	1
河北	1
山東	1
遼寧	1
吉林	1
黑龍江	1
合計	584

例

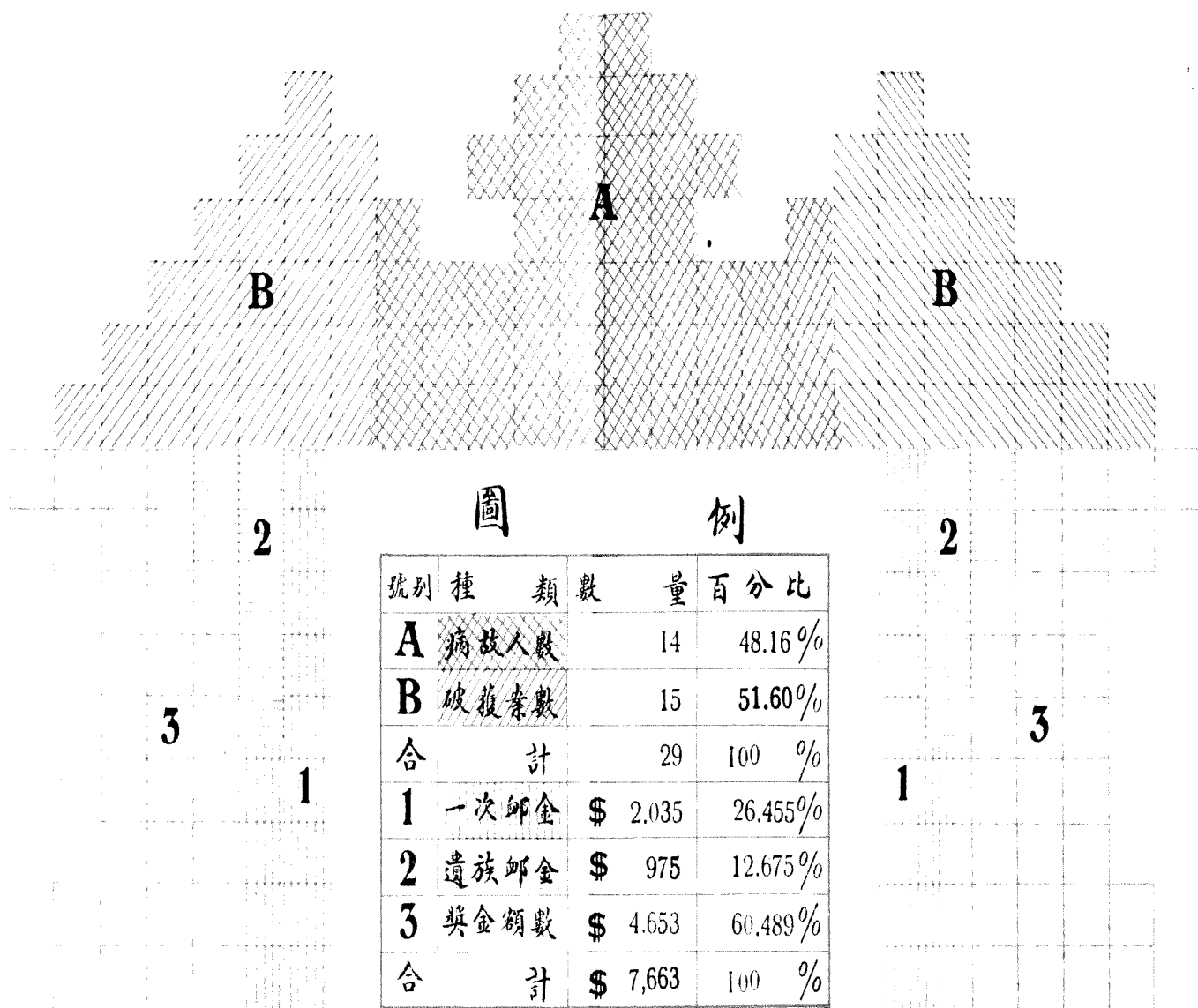
圖

東省特別區警察管理處內外部現任職員籍貫人數統計表

民國十八年

籍貫機關	吉林	遼寧	黑龍江	河北	山東	江蘇	安徽	浙江	河南	福建	四川	湖南	湖北	廣東	山西	新疆	江西	熱河	總計
本處	43	85	1	23	15	4	4	4	4	1	1	1					1		187
一署	7	7		7	3				1										25
二署	15	8	1	4	2														30
三署	14	9	1	6	2				1							1			34
四署	9	7		3	1								1						21
區五署	11	10		8	9														38
水警署	1	4		6		1													12
二區署	5	8		3	7			1											24
三區署	6	16	2	1	9				1										35
四區署	11	8	3	9	4				1										36
五區署	6	9		3	7								1			1			27
保安警察隊	5	11	1	5	3	1	1						1						28
保安警察馬隊	2	1																	3
消防隊	1	2		1															4
衛生隊	2	9		3	1	1													16
司法隊				1															1
偵緝隊	3	5																	8
探訪局	9	3		1	3														16
警察醫院	3	2			2														7
僑民籍註冊所	6													1					7
外區各站收捐所	2	7		1					1									1	12
各站護照檢查所	2	9			2														13
合計	163	220	9	85	70	7	5	5	8	2	1	1	3	1	1	1	1	1	584

東省特別區警察管理處所屬官警十八年份郵獎比較圖



說明

茲製成牌樓式之比圖係數量與金額混合比較上端為人數與案數之比如A B是也左右兩端為郵獎金額之比如123是也中央則為圖例一覽瞭然

東省特別區警察管理處人員郵獎統計表

民國十八年

機關別	病故人數	郵金額數		破獲案數	獎金金額數
		一次郵金	遺族郵金		
本處	2	400	200	1	600
一署	3	450	200		
二署	2	300	150		
三署				4	428
四署					
五署					
水警署	1	150	75		
二區總署					
三區總署	3	350	175		
四區總署	1	150	75		
五區總署	1	200	100		
偵緝隊				3	1,787
探訪局				7	1,838
保安隊	1	35			
合計	14	2,035	975	15	4,653

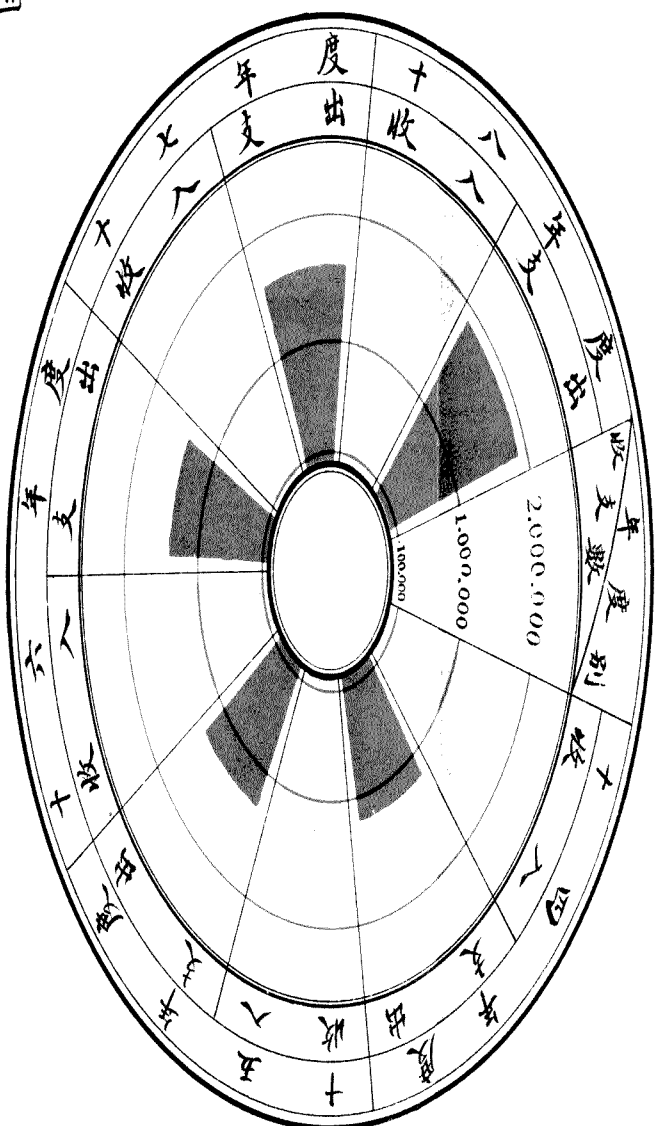
說明

查本表遺族郵金以十八年一年計算例限四年分給其承領郵金之人皆係病故者之直系親屬逐年領取至郵獎款數以元為末位各照原案列入

東省特別區警察管理處各年度收入支出總數表

附比較圖

年度別	收入總數	支出總數	比較	
			盈	虧
十四年度	1,516,000	1,170,673.486	345,328.172	
十五年度	1,746,839.923	1,234,222.777	512,617.146	
十六年度	1,792,803.849	1,375,098.577	417,705.272	
十七年度	1,971,442.761	1,553,085.612	418,357.149	
十八年度	2,419,000.000	1,896,036.000	522,964.000	
合計	9,446,088.191	7,229,116.452	2,216,971.739	



說明

為欲洞悉本處已往各年度收支總數起見遂製成此圖
分別比較以便觀察而明真像

本處歷年收入捐款統計表 附比較圖

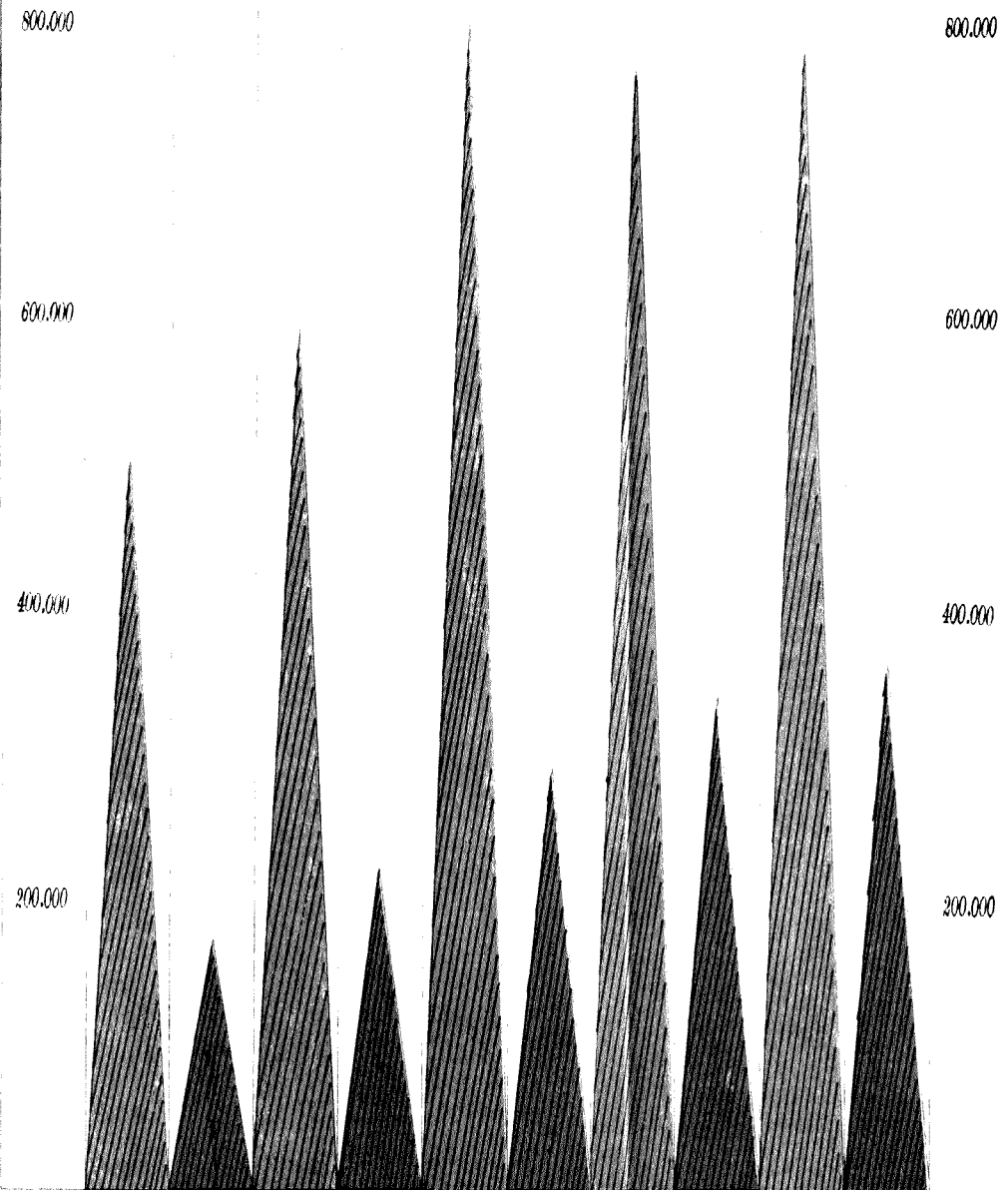
年 度	收 入 數 別	糧 捐	雜 捐	捐 合 計
十三年度	收入	494,413.656	169,323.010	663,738.676
十四年度	收入	586,339.535	223,442.540	803,972.375
十五年度	收入	813,823.900	285,167.660	1,098,440.456
十六年度	收入	766,811.512	330,062.310	1,096,976.622
十七年度	收入	779,863.104	351,378.666	1,131,241.070

收 入 數 別	十三年度收入	十四年度收入	十五年度收入	十六年度收入	十七年度收入	收 入 數 別
糧 捐	糧 捐	糧 捐	糧 捐	糧 捐	糧 捐	糧 捐
雜 捐	雜 捐	雜 捐	雜 捐	雜 捐	雜 捐	雜 捐

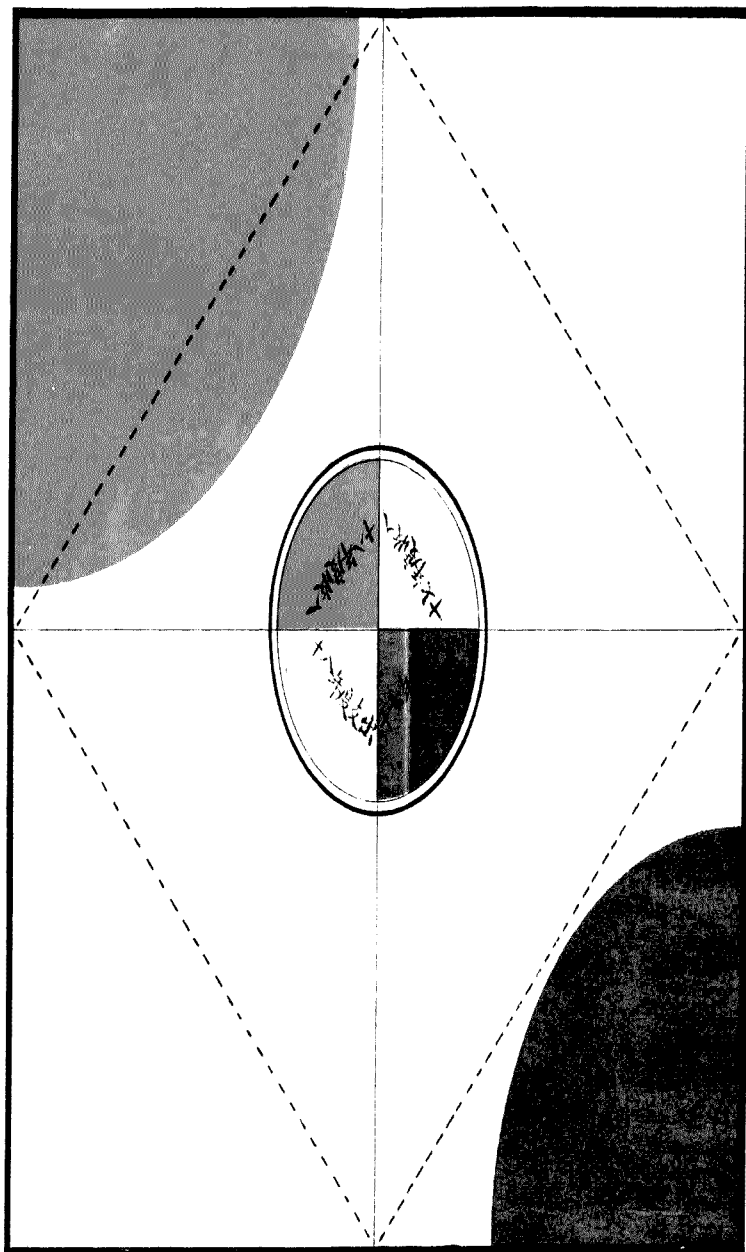
說明

查此圖比數以萬元起至八十餘萬

元止逐年比較瞭如指掌



東省特別區警察管理處七十八兩年度經費比較圖



說明

查此圖數字以一萬元

起碼至二百四十一萬

元止分別繪彩用資比

較其中央之圓週彩色

乃圖例也

東省特別區警察管理處十八年度經費比較表

比較別		十八年度		十七年度		比較	
收	支					增	減
收入概算	協助費	540,120		540,520			400
	各款項	1,119,170		812,430		306,740	
	冊照等	662,650		482,650		180,000	
	罰雜收	69,100		21,900		47,200	
	總計	2,419,000		1,873,460		545,540	
支出概算	總經費	434,532		309,648		124,884	
	一區各署經費	380,160		855,164		24,996	
	二區各署經費	54,936		50,052		4,884	
	三區各署經費	130,884		117,660		13,224	
	四區各署經費	132,528		125,280		7,248	
	五區各署經費	84,120		79,848		4,272	
	水警署經費	28,188		25,896		2,292	
	各隊局所經費	390,288		258,420		131,868	
	公需設置	212,400		158,400		54,000	
	臨時費	48,000		40,800		7,200	
	總計	1,896,036		1,521,168		374,868	

說明 一查十八年度歲入概算比較十七年度歲入概算計增大洋五十四萬五千五百四十元係根據十七年收入數目的核編列因十六年度由本處直接收入大洋一百七十九萬餘元十七年度約計一百九十四萬餘元路局協款三十六萬元十七年度共計收入約二百三十萬元十八年度執照加價年額約十三萬餘元故本年度收入按照二百四十一萬九千元編列再本處收入概算歷年均係因襲舊編並未照年度收入逐年改製近年以來收入日漸增多概算並未變更以致收入與概算數不能符合茲為實事求是計不能不改為變更以期名實相符又查馬家溝商會補助費迭經哈爾濱商會轉請以經費拮据准予免繳業經由本年七月份免繳故該項年額減收四百元

二查本表十八年度歲出概算總額大洋一百八十九萬六千零三十六元比較十七年度歲出概算計增大洋三十七萬四千八百六十八元除追加呈解長官公署票照印刷費大洋四萬六千二百元外本年度淨增大洋三十二萬八千六百六十八元

東省特別區警察管理處全區實存服裝數目統計表 (一)

中華民國十八年

機 關 別	警 官 呢 面 皮 大 氅	警 士 呢 面 皮 大 氅	青 呢 面 皮 大 氅	青 布 面 皮 大 氅	光 面 皮 大 氅	青 呢 棉 大 氅	青 呢 被 大 氅	青 布 棉 大 氅	警 官 青 呢 制 服	警 官 黃 單 制 服	警 士 青 呢 制 服	警 士 黃 單 制 服	青 布 棉 制 服	青 布 被 制 服	黃 帆 布 雨 衣	紅 帆 布 雨 衣	膠 布 雨 衣	白 帆 布 短 雨 衣	警 官 青 呢 帽	警 官 黃 單 帽	警 士 青 呢 帽	警 士 黃 單 帽	警 官 皮 帽	警 士 皮 帽	青 布 軍 帽	紅 雨 帽	膠 布 雨 帽
本 庫 存	3	3	5	7		10	14	60	44	86	706	239	39		10	34			60	35	79	708	130	322	29		34
本 處 各 科 第 一 署	31		2	6		9	2	35	30	13	10	10				29			34	29	13	8	20	10			29
第 二 署	18	22	3	184	36	2	58	260	38	38	502	502	502		10	167	129		32	16	502	502	26	493			129
第 三 署	13	21		169	54		56	233	29	29	456	486	456			140	124		29	29	466	490	29	486			124
第 四 署	20	28		238	69		57	250	40	40	643	655	634		9	163	154		32	37	634	643	38	614		27	154
第 五 署	14	16		132	48	2	20	185	26	25	381	381	384			98	87		25	25	351	381	26	390			87
第 二 區 署	20	19		138	34	1	26	204	40	40	429	414	414			74	88		40	40	429	414	40	404			88
第 三 區 署	16	12		126			16		70	72	164	677	679	257		20	55		61	73	164	677	78	680	267		55
第 四 區 署	35	36		285			39		141	131	243	1,176	1,183	548	1	202	104		163	100	37	947	97	968	574		104
第 五 區 署	34	36		351			32	11	147	136	390	1,710	1,766	706		117	147		68	64	74	767	153	1,129	706		147
水 上 警 察 署	23	20		197			23	40	88	87	253	1,084	993	393		120	84		65	55	43	667	87	910	393		84
保 安 第 一 隊	8	8		49	15		11	67	14	13	145	141	139		2	22	35		13	13	145	141	14	139			35
保 安 第 二 隊	6	19		99	66			168	11	8	364	364	364		140		174		15	11	364	364	11	364			174
保 安 第 三 隊	4	12		163	5			180	7	7	318	316	318		140		71		7	7	318	316	7	318			71
保 安 第 四 隊	4	9		131	43			180	8	6	275	275	274		86		96		8	6	275	275	8	275			96
保 安 馬 隊	4			166	15			168	4	4	181	181	182						4	4	181	181	4	181			
消 防 隊	1	4		40				44	3	3	88	88	88			44	36		2	3	88	132	3	132			36
司 法 隊	2	4		33	2		1		7	4	74	78	113				8	60	6	4	74	78	0	114			8
衛 生 隊	1	3		21				23	2	3	47	48	47			11	16		1	2	47	44	3	47			16
偵 緝 隊	6	10	1			1			18	34	23	45	45				18		18	34	23		18				18
探 訪 局				10				10			28	28	28				10				28	28		28			10
護 照 檢 查 所									1	1							1		1	1							1
收 捐 所	5	9	2				1		12	16	21	18	6				8		11	16	21	18	12	21			8
僑 民 注 冊 所	5						3		29	16							5		20	16			18				5
教 練 班				2							2	6	5			1					2	6		3	1		
警 察 醫 院	6								12	14	320	320	320				6		12	12	320	320	6	320			
其 他 各 機 關				1	2			2																			
合 計	279	290	7	2,563	400	6	368	2,041	833	801	5,501	9,709	9,144	1,944	393	1,189	1,519	60	667	632	4,743	8,107	834	8,348	1,989	27	1,513

東省特別區警察管理處全區實存服裝附件數目統計表 (二)
中華民國十八年分

物 品 關 別	警 官 肩 章	警 士 肩 章	領 章	襟 章	臂 章	袖 章	白 線 手 套	青 絨 手 套	皮 手 套	皮 靴	毡 靴	紅 帆 布 馬 靴	皮 鞋	青 帆 布 棉 鞋	皮 襪	青 布 襪	青 布 襪	蹠 土 馬	蹠 土 牛	皮 襪	毡 襪	呢 裹 腿	黃 線 裹 腿	灰 裹 腿	白 帆 布 裹 腿	皮 腰 帶	白 帆 布 腰 帶	捕 繩	公 文 袋
本庫存	60	88	263				320	377	2	3	124		48	259	10	2	19		430	19	30	394				52			80
本處各科股	3	61						3			8		34	44								8	5						
第一署	20	260	521	484			590	520			186		260	425	5				260		18	1,004				134		150	
第二署	14	240	514	518			371	461			189		244	411		13			261		13	732				121			
第三署	18	302	712	668			321	355			312		310	335		14			355		18	968				143		30	
第四署	12	200	420	422			443	609			114		200	296		6			409		12	575				135			4
第五署	20	1,104	462	422			271	230			108		214	373		15			230		19	629				284			
第二區署	103	933	324	290			615	757	150		80		609	515	16	6			610		16	1,158				215			
第三區署	103	654	724	648			359	1,033			180		1,048	891					960		31	1,992				302		100	
第四區署	61	773	825	787			420	1,247			200	27	799	613			28		813	28	33	1,562				399			
第五區署	71	395	486	437			398	757	129		150	93	486	355			55		562	56	20	1,638				169			
水上警察署	6	67	159	152	73		184	152			30		146	138		6			79		6	288				4		10	
保安第一隊	8	168	375	364	182		448	559			204		372	375					372		4	737			160	165			
保安第二隊	6	136	372	362	272		322	464			70		279	325		44			325		3	637			160	164			
保安第三隊	6	92	374	366	92		187	375			109		190	280		88			280		2	532	92	80	167				
保安第四隊			370	362			182	185			60		1	186		181			186			363				165			
保安馬隊	4	88	133	88	44		90	90			135						60	44		45		134				41			
消防隊	5	82	73	74			80	119	79	79	10		82						78			80				35	40		1
司法隊	2	19	49	47			80	74					50	49					48			96				23			
衛生隊	17		32			22	16	16					61	61							1								
偵緝隊			20	20			10	10			2		18	28					10			38				18			
探訪局	1		1										1																
護照檢查所	9	18	24	6			22	28					2	18									17						
收捐所	22		14			7	6	15					19	16									12						
僑民註冊所													4	3	2							9				1			
教練班	12						160	160		18			160	320					160		160	640							
警察醫院													2																
其他各機關														15								15				15			
合計	588	5,531	7,088	6,780	663	29	5,925	8,596	360	100	2,142	253	5,632	6,318	48	375	193	44	6,428	149	394	14,255	92	400	2,752	40	290		85

東省特別區警察管理處十八年份救護火災比較圖

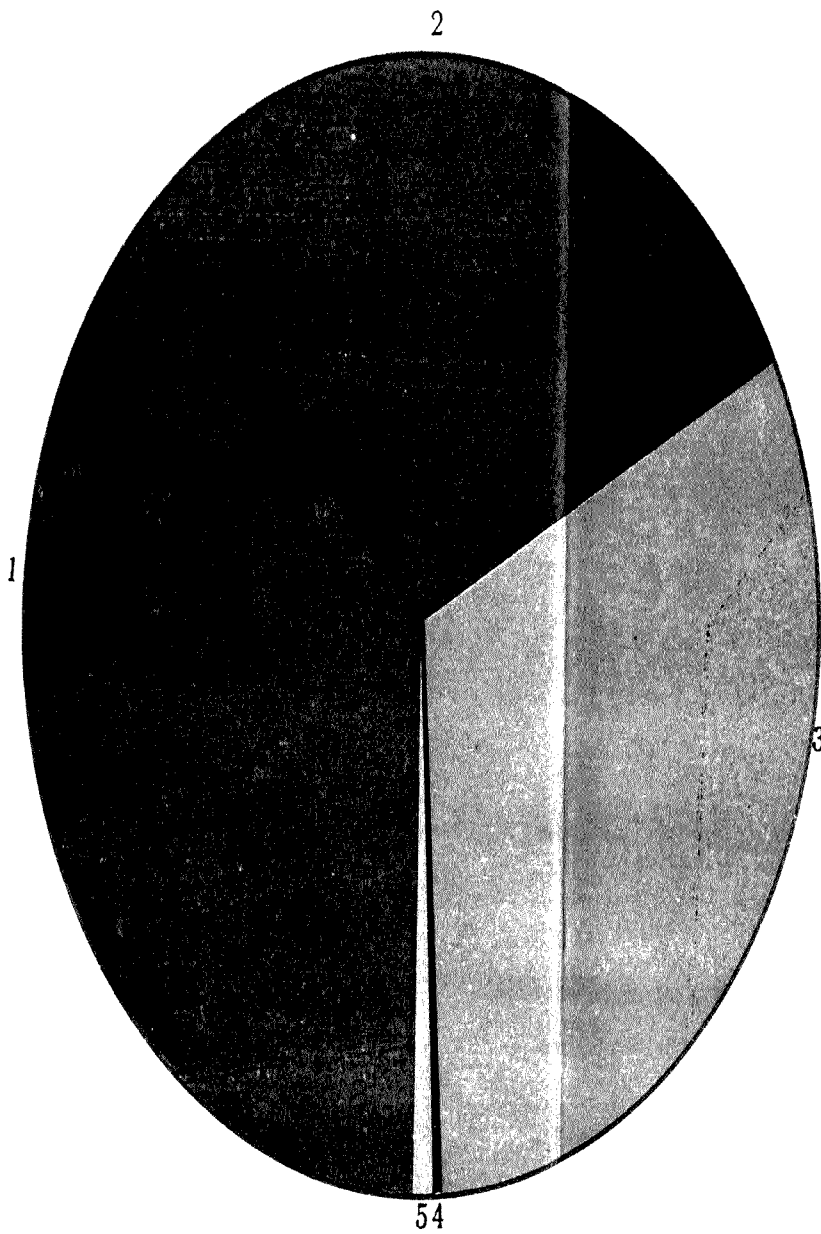


圖 例

1	被火次數	215
2	燒失戶數	174
3	救護折毀戶數	186
4	燒死人數	1
5	救護技術員數	5

說明

茲將本處十八年份救護火災情形製圖比較用備考核

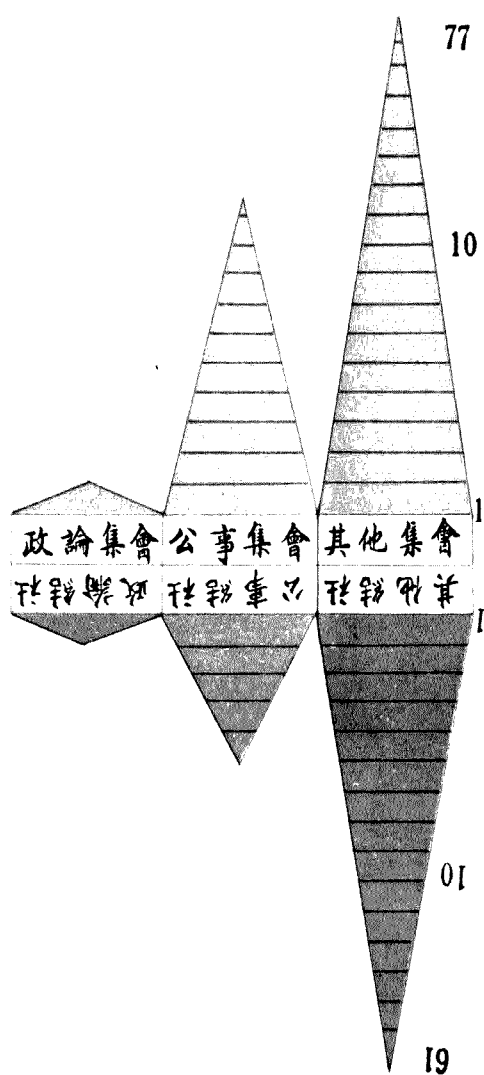
東省特別區警察管理處救護火災月別表

中華民國十八年份

月別	一	二	三	四	五	六	七	八	九	十	十一	十二	合計
火災別	月	月	月	月	月	月	月	月	月	月	月	月	計
被失火	17	19	19	20	4	8	5	5	10	15	14	21	157
火放						1		3		1		1	6
火電	3	1	2	3	5	1	2	4	2		1	3	27
原因不明			4	3	3	1		1	1	9	3		25
次數計	20	20	25	26	12	11	7	13	13	25	18	25	215
燒全燒	11	13	9	9	6	5	3	7	3	12	7	8	93
燒半燒	8	4	13	3	4	3	2	5	9	9	8	13	81
燒戶數計	19	17	22	12	10	8	5	12	12	21	15	21	174
救護全毀	13	14	10	8	6	4	3	8	2	14	6	9	97
救護拆毀半毀	5	5	10	12	6	5	3	4	8	7	10	14	89
救護拆毀戶數計	18	19	20	20	12	9	6	12	10	21	16	23	186
燒死人數											1		1
救護被受傷人數								1	1		1		3
									2				2
								1	3		1		5

說明 此表係按十八年份本處所轄各區署界內先後具報發生火警次數情形分別查填至撲救方法不一有由特警消防隊救滅者有由特警會同特市消防隊救滅者有由該地署所官員長警親自奔赴救滅者有由特警隊偕同鐵路消防隊及商務消防隊救滅者

東省特別區警察管理處調查轄境集會結社統計圖 民國十八年份



說明

查此圖係按當初調查情形分別繪製用資比較

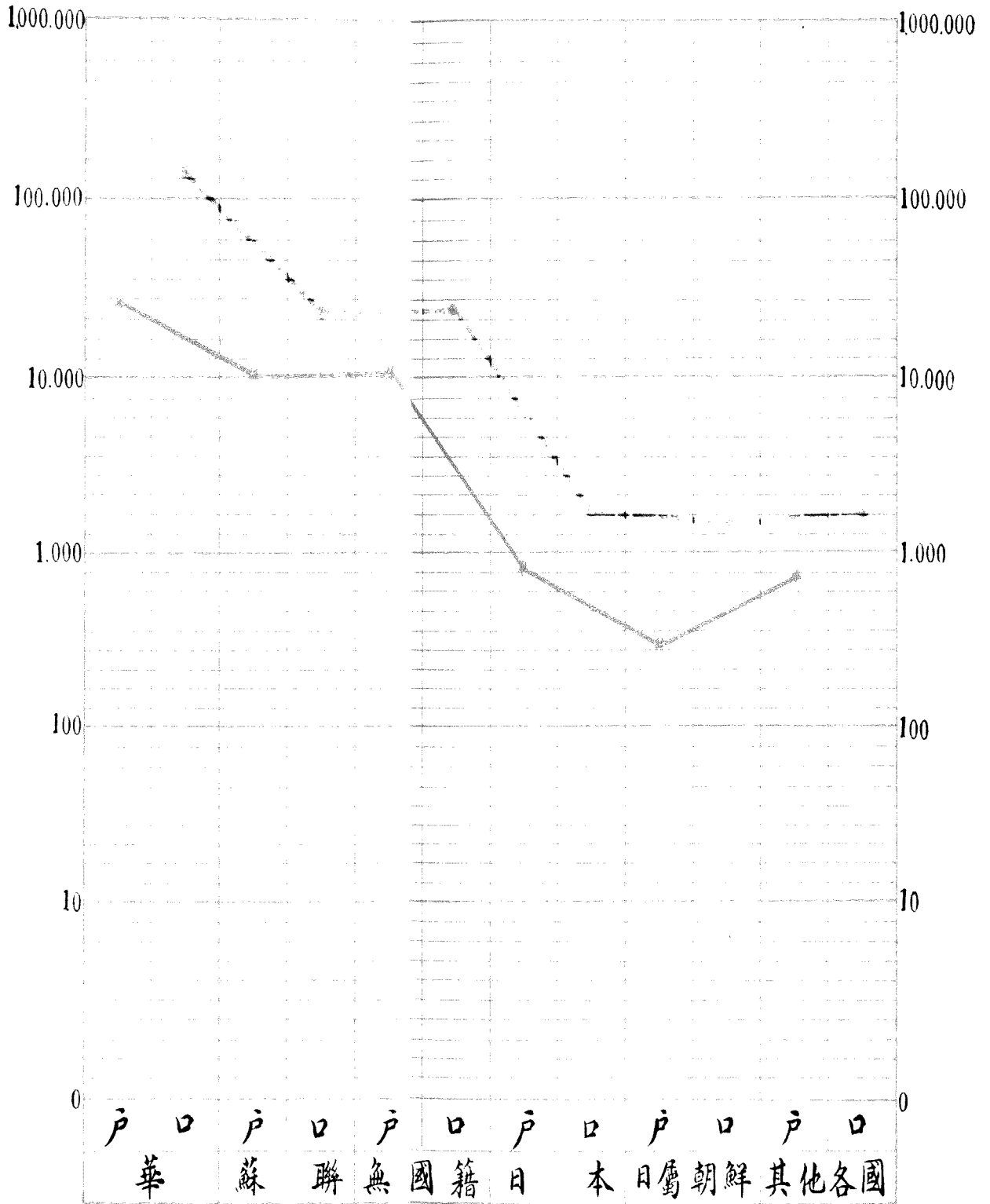
東省特別區警察管理處轄境界內集會結社調查次數表

民國十八年

類 月 別	政論集會	公事集會	其他集會	計	政論結社	公事結社	其他結社	計
一 月		2	13	15				
二 月			12	12			13	13
三 月		2	11	13			15	15
四 月		1	11	12			10	10
五 月		1	6	7				
六 月		2	9	11			5	5
七 月			2	2				
八 月			10	10			4	4
九 月	1			1		3		3
十 月		8		8				
十一 月		2	3	5	1	2		3
十二 月							14	14
合 計	1	18	77	96	1	5	61	67

說明 此表係根據各區署月報表及呈明有案者分別查填其被取締及解散之會社概不填列

東省特別區十八年份中外戶口比較圖

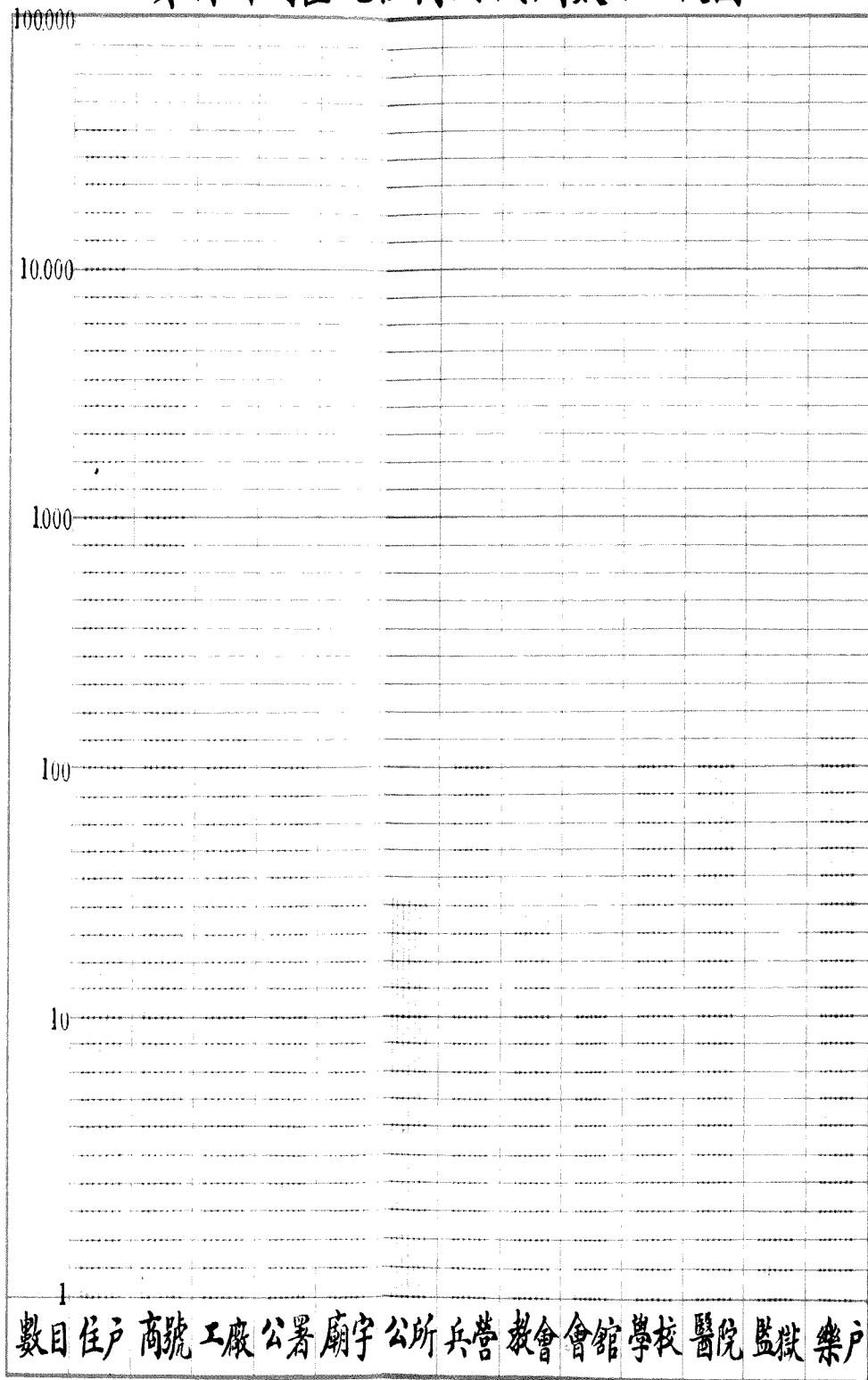


東省特別區中外戶口調查總表

中華民國十八年份

國籍別	華		蘇聯		無國籍		日本		日屬朝鮮		其他各國		總計		
	戶數	人口	戶數	人口	戶數	人口	戶數	人口	戶數	人口	戶數	人口	戶數	人口	
第一區	署	2.170	14.343	1.151	4.441	1.901	7.438	105	352	35	152	273	850	5.635	27.576
	署	3.270	20.528	320	1.079	457	2.000	551	1.904	116	543	78	258	4.792	26.312
	署	3.156	14.202	1.801	7.458	1.446	5.484	74	252	8	34	220	749	6.705	28.179
	署	3.617	16.056	1.001	4.304	1.808	7.910	37	108	8	44	148	537	6.619	28.959
	署	9.203	39.157	2.085	9.277	2.073	7.215	14	53	44	213	76	279	13.495	56.194
	水警署	445	2.944	103	607	277	1.774							825	5.325
區計	21.861	107.230	6.461	27.166	7.962	31.821	781	2.669	211	986	795	2.673	38.071	172.545	
第二區	總署	2.098	13.115	319	1.048	74	280	18	50	10	39		2.519	14.532	
	一分署	591	3.265	196	757	60	225	1	2				848	4.249	
	計	2.689	16.380	515	1.805	134	505	19	52	10	39		3.367	18.781	
第三區	總署	1.894	9.353	345	1.293	211	771	29	114	109	640	12	38	2.600	12.209
	一分署	2.502	13.294	423	1.663	235	790	28	67	39	173	29	175	3.256	16.162
	二分署	2.238	13.036	859	3.963	355	1.353	11	33	24	121		3.487	18.506	
	三分署	2.649	6.681	288	1.070	97	347	4	19	64	320		3.102	8.437	
	計	9.283	42.364	1.915	7.989	898	3.261	72	233	236	1.254	41	213	12.445	55.314
第四區	總署	6.141	38.200	121	386	87	846	19	62	17	67	2	11	6.387	39.572
	一分署	3.581	17.563	295	1.256	63	349	11	38	16	51	17	56	3.983	19.313
	二分署	747	3.439	355	1.883	255	1.070	4	14	20	85	6	21	1.387	6.512
	三分署	3.003	16.774	41	130	29	98	3	11	4	17	4	13	3.084	17.043
區計	13.472	75.976	812	3.655	434	2.363	37	125	57	220	29	101	14.841	82.440	
第五區	總署	476	1.213	107	1.003	251	1.291	24	110	2	23	16	53	876	3.693
	一分署	801	4.125	457	1.714	746	4.596	4	5	17	50	11	28	2.036	10.518
	計	1.277	5.338	564	2.717	997	5.887	28	115	19	73	27	81	2.912	14.211
合計	48.582	247.288	10.267	43.332	10.425	43.837	937	3.194	533	2.572	892	3.068	71.636	343.291	

東省特別區現任商民機關數目比較圖

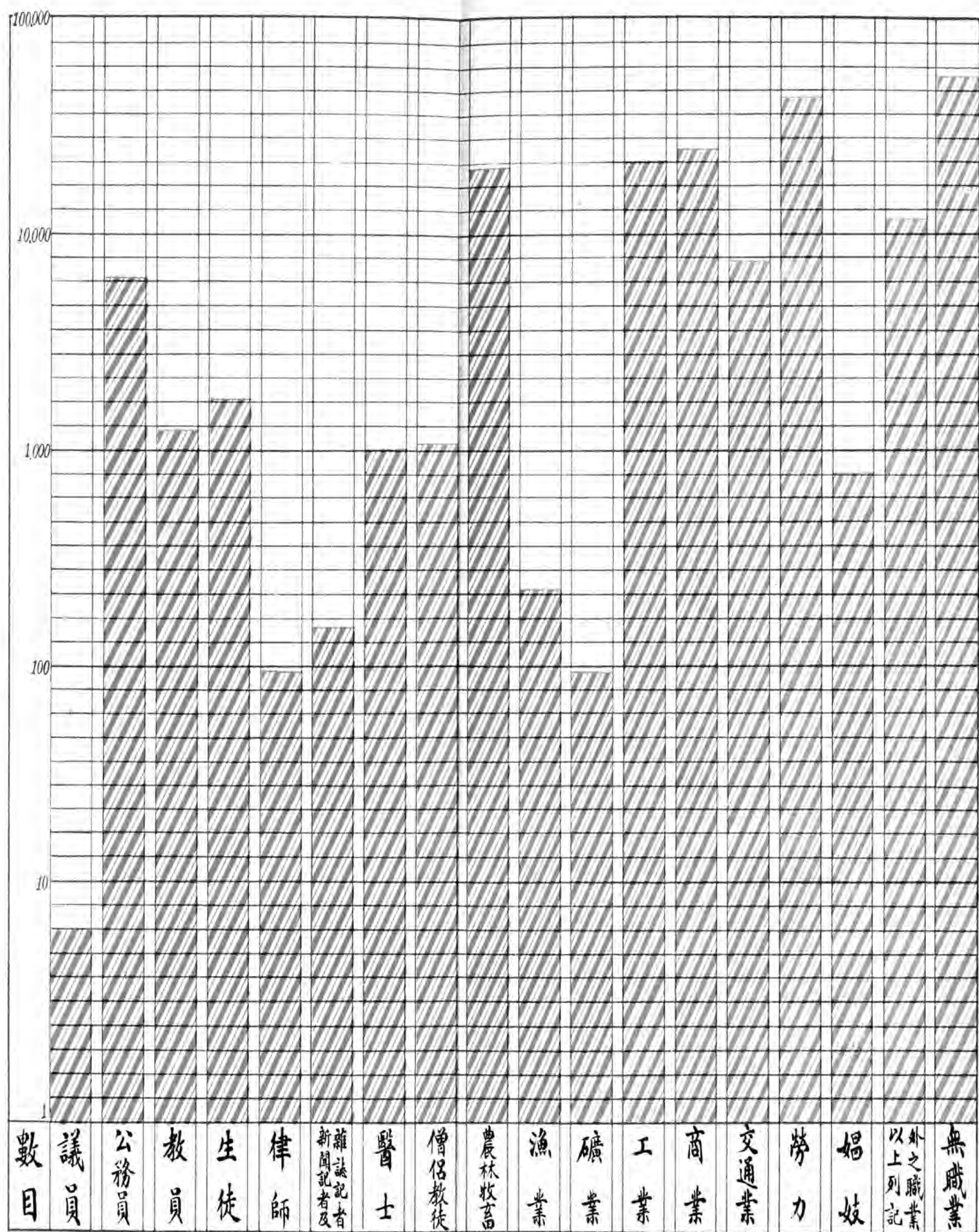


東省特別區現住商民機關數目統計表

民國十八年份

國籍別	類別	住戶	商號	工廠	公署	廟宇	公所	兵營	教會	會館	學校	醫院	監獄	樂戶	合計
		中國	本籍	11,505	3,277	24	73	40	31	83	9	3	103	23	
	客籍	24,545	3,224	107	16	2	19	29	7	4	17	22	3	138	28,133
	華籍	2,104	171	6		1			2	1	5	3		1	2,294
蘇英法德美日朝意比瑞波丹拉希拔阿土葡匈猶奧荷羅馬尼亞	聯利西志堅本鮮利時典蘭麥丁腊克緬其牙利太利蘭亞	8,516	450	39	2	2	1		6	5	32	16		5	9,074
	吉蘭意利	69	10	2	1		1								83
	西志堅	31	8		1										40
	本鮮利	81	13	1	1										96
	時典蘭	32	9	1	1										43
	麥丁腊	162	312	4	2	2			3	1	2	23		7	518
	克緬其	401	105						2	2	3	6		9	528
	牙利太	12	3		1										16
	利太利	2													2
	蘭亞	5													5
	亞	260	24	1	1	1			2		1	1			291
	籍計	9	3	1											13
		37	2						1						40
		31	14												45
		37	3												40
		3	1												4
		2													2
					1										1
		2													2
		101	7						3						111
		3													3
		12	1												13
		7													7
		14,358	482	45		3			12	2	29	13		12	14,956
無總		62,327	8,119	231	100	51	52	112	47	18	192	107	3	277	71,636

東省特別區現住中外人口職業比較圖



東省特別區現任中外人口職業類別表

民國十八年份

國籍	職業別	議		公務員	教員	生徒	律師	雜誌記者 新聞記者及	醫士	僧侶教徒	農林牧畜	漁業	礦業	工業	商業	交通業	勞力	娼妓	以上之職業 以上列記	無職業	合計
		男	女																		
中國	本籍	1	1,989	260	3,329	3	17	126	94	10,800	310	4	4,496	7,537	1,451	13,754		5,140	4,983	54,294	
	客籍		182	85	1,391			17	19	2,522	5		785	1,037	412	6,059	22	5,124	16,334	33,994	
	華籍	3	3,740	480	7,480	28	89	296	59	13,315	51	54	21,030	27,578	1,112	23,342		946	12,203	111,806	
	入籍		379	196	3,462			51	19	8,073			2,855	1,302	31	11,038	582	822	23,355	51,965	
蘇聯	男女	1	728	224	3,949	20	63	207	234	781	16	22	3,200	1,651	2,597	2,880		896	2,221	19,670	
	男女		291	161	4,142		8	90	223	613			1,992	1,044	895	2,321	5	2,430	5,341	19,756	
英吉利	男女		15	8	5		2		1				13	60	4	2			23	133	
	男女		3	9	4		1						3	10	4			14	43	91	
法蘭西	男女		3	1	2	2							15	35					3	61	
	男女		2		4								8	12					6	24	56
德意志	男女		2	1	6		1	2		4		2	37	84	2	3		10	29	183	
	男女			4	7					6			19	30	5	3		9	55	138	
美利堅	男女		7		1			2		1			8	45				1	3	68	
	男女		1	1									3					8	14	34	
日本	男女		85	14	199	6	19	35	8			4	163	710	20	199		49	153	1,664	
	男女		12	8	134		6	20				2	73	351	87	30	106	34	454	1,347	
朝鮮	男女		17	16	180		5	18		251			140	198		457		51	138	1,411	
	男女		6	6	114		1	3		166			71	108		266	105	80	196	1,112	
意大利	男女		2		1								7	13				1	6	30	
	男女			1	1								8	6				6	9	31	
瑞典	男女													1						1	
	男女													3						3	
波蘭	男女		6	14	104		4	4	11	1		140	103	44	53		26	102	612		
	男女		3	12	80		1	9	14			87	53	17	59		108	110	553		
丹麥	男女		2		2							2	7					2	20		
	男女		2		1							2	5				1	6	18		
拉丁	男女		4		5			2				11	20	2	8		1	23	76		
	男女				4							4	8	3	4		10	21	54		
希臘	男女				5						1	16	29		5			21	77		
	男女				4							4	17		5		5	32	67		
捷克	男女				5			1		2		20	13	3	5		2	20	36		
	男女			1	2							1	5	3	2		2	18	255		
猶太	男女		2	4	42		1	4	4			57	85	2	16			18	235		
	男女			3	34			2	2			23	43	2	11		18	59	202		
奧大利	男女				1								4					1	2	8	
	男女			1					1				3					1	6		
荷蘭	男女		1		3							4	10	1				3	22		
	男女											1	4					6	11		
羅馬尼亞	男女			1								1	5					1	3	11	
	男女											1							7	8	
瑞士	男女				1									1					1	2	
	男女																			1	
英屬印度	男女							1		3							4			8	
	男女									1									1	2	
阿爾緬	男女			1	1								2	3	3				4	10	
	男女											1	3		2				4	10	
土耳其	男女												1						1	1	
	男女														2				2	3	
葡萄牙	男女												1							1	
	男女												1							1	
匈牙利	男女												1				3			4	
	男女												1							2	
無國籍	男女	3	380	187	2,935	31	47	107	240	947	31	6	3,282	2,179	753	4,290		564	2,681	18,665	
	男女		95	120	3,464	1	2	75	225	799	1	2	1,554	1,319	972	2,957	86	414	6,062	18,149	
總計	男女	8	7,204	1,303	18,761	97	255	834	656	26,231	415	94	33,247	40,542	6,387	45,347	7,799	23,263	212,443		
	男女		1,061	690	13,305	1	19	282	492	12,338	6	4	7,616	5,543	2,596	23,127	912	9,513	53,383	130,848	

東省特別區十八年份現任中外男女年齡人數統計比較圖

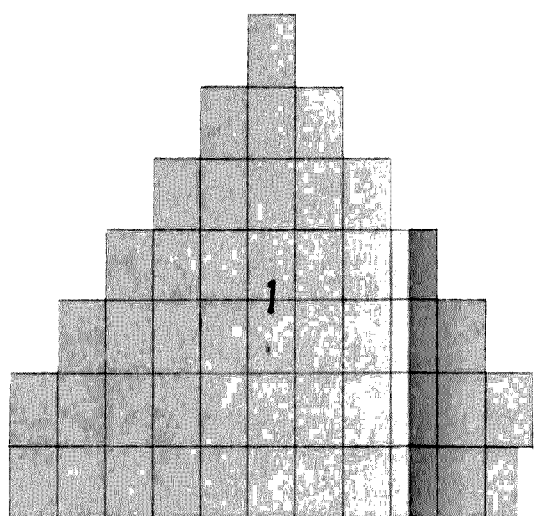


圖 例

類 別	人 數	百 分 比
1 本國男	160,123	46.735
2 本國女	92,685	20.348
3 外國男	58,128	16.073
4 外國女	71,357	19.763
合 計	342,293	100

東省特別區現任中外男女年齡人數統計表

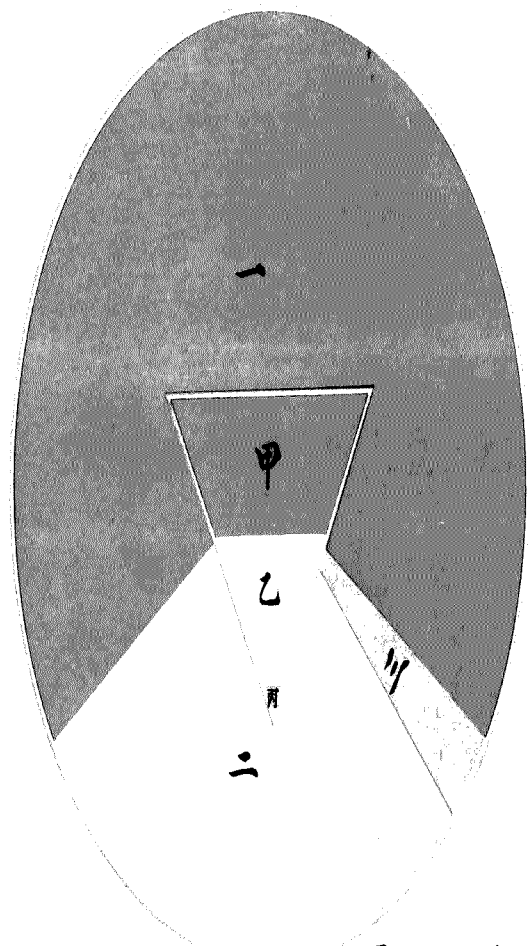
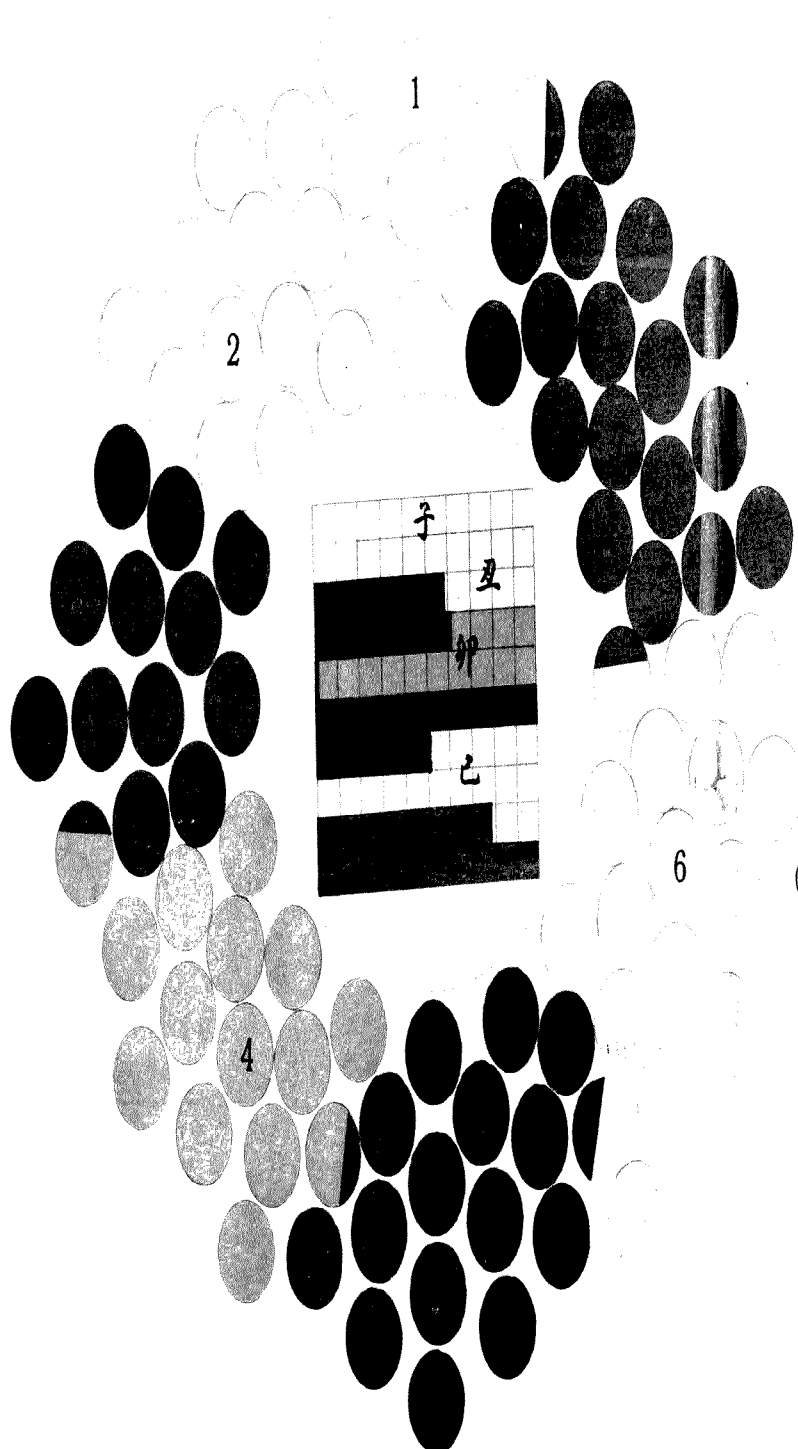
民國十八年

年 齡 別	本 國 人			外 國 人			合 計		
	男	女	計	男	女	計	男	女	計
一歲至五歲	6,998	3,873	10,871	3,470	3,501	6,971	10,468	7,374	17,842
六歲至十歲	5,956	3,068	9,024	3,609	3,712	7,321	9,565	6,780	16,345
十一歲至十五歲	7,816	5,959	13,775	3,852	3,824	7,676	11,668	9,783	21,451
十六歲至二十歲	13,270	4,451	17,721	5,063	5,550	10,613	18,333	10,001	28,334
二十一歲至二十五歲	19,800	9,095	28,895	5,273	7,935	13,208	25,073	17,030	42,103
二十六歲至三十歲	19,692	8,900	28,592	6,973	7,178	14,151	26,665	16,078	42,743
三十一歲至三十五歲	24,542	9,668	34,210	6,743	6,918	13,661	31,285	16,586	47,871
三十六歲至四十歲	20,617	9,397	30,014	5,046	4,307	9,353	25,663	13,704	39,367
四十一歲至四十五歲	15,896	6,274	22,170	8,269	3,597	11,866	24,165	9,871	34,036
四十六歲至五十歲	9,276	2,995	12,271	3,799	3,030	6,829	13,075	6,025	19,100
五十一歲至五十五歲	4,450	2,156	6,606	2,182	1,405	3,587	6,632	3,561	10,193
五十六歲至六十歲	6,599	2,039	8,638	1,477	2,016	3,493	8,076	4,055	12,131
六十一歲至六十五歲	2,720	818	3,538	1,084	1,027	2,111	3,804	1,845	5,649
六十六歲至七十歲	1,392	477	1,869	718	632	1,350	2,110	1,109	3,219
七十一歲至七十五歲	322	302	624	306	345	651	628	647	1,275
七十六歲至八十歲	660	153	813	153	255	408	813	408	1,221
八十一歲至八十五歲	92	46	138	93	76	169	185	122	307
八十六歲至九十歲	22	13	35	16	44	60	38	57	95
九十一歲至九十五歲	3	1	4	2	3	5	5	4	9
九十六歲至一百歲									
總 計	160,123	69,685	229,808	58,128	55,355	113,483	218,251	125,040	343,291

東省特別區歷年居住中外戶口數目統計比較圖

(甲)

(乙)



(甲) 圖 例 (乙) 圖 例

類別	數目	百分比	類別	數目	百分比
十四年	戶口		華	戶口	
十五年	戶口		蘇聯及無國籍	戶口	
十七年	戶口		其他各國	戶口	
十八年	戶口		合計	戶口	
合計	戶口				

東省特別區歷年居住中外戶口數目調查表

民國十八年製

年 份	戶 口 別 籍 別	戶 數				口 數			
		華	蘇 無	聯 國	及 籍 其 他 各 國	計	華	蘇 無	聯 國
十一年一月至十二年四月		21,047	22,156	594	43,797	121,619	105,400	3,865	230,884
十二年五月至十三年八月		25,312	22,508	1,214	49,034	133,704	98,994	5,385	238,083
十三年九月至十四年十二月		27,182	21,853	1,492	50,527	141,917	85,669	7,029	234,615
十五年		32,456	24,602	2,087	59,145	164,093	94,721	7,726	266,540
十六年		37,889	24,572	2,401	64,862	192,896	95,222	8,889	297,007
十七年		42,833	25,537	2,378	70,748	220,666	95,345	8,994	325,005
十八年		48,582	20,692	2,362	71,636	247,288	87,169	8,834	343,291

說明 查本表係從警察總管理處成立之日起按照歷年所編統計報告書計自民國十年至十四年止五年之間所載連綴數目照舊分欄填列其餘各年均分年調查各按全年總數填列

其他各國係指日韓英美德法及其餘各國而言

東省特別區十八年份現任中外人口出生月別統計比較圖

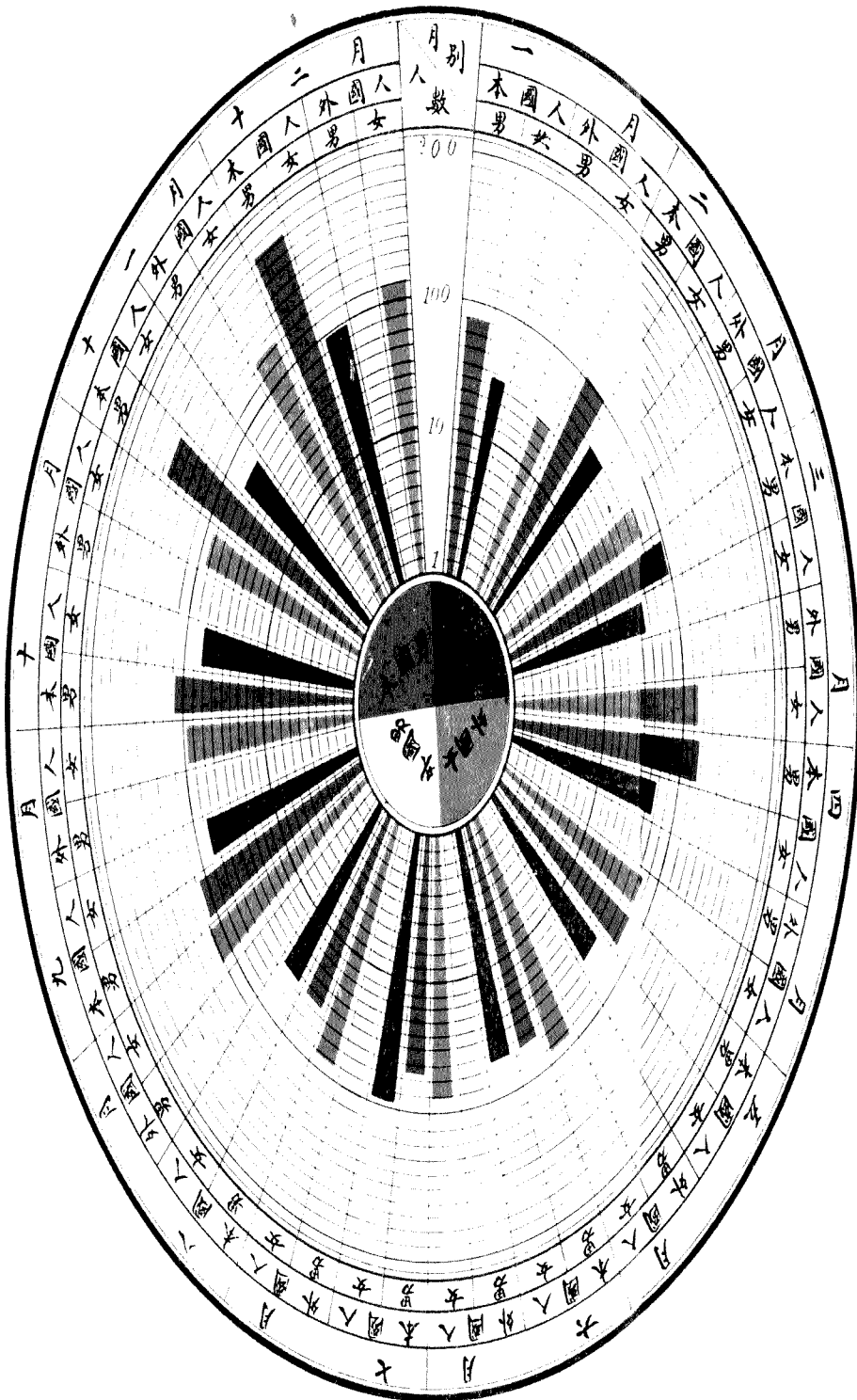


圖 例

月 別	本國人	外國人	合計
一月	89	57	146
二月	102	72	174
三月	99	106	205
四月	115	172	287
五月	84	102	186
六月	76	93	169
七月	74	114	188
八月	96	93	189
九月	64	114	178
十月	108	113	221
十一月	80	124	204
十二月	183	111	294
總計	914	1151	2065

東省特別區現任中外人口出生月別人數統計表

民國十八年

國籍	月別	性別	一月	二月	三月	四月	五月	六月	七月	八月	九月	十月	十一月	十二月	合計
中國	本籍	男	28	41	40	49	39	31	25	25	39	39	40	83	479
		女	14	34	33	41	31	37	51	29	45	45	35	45	440
國	客籍	男	61	61	59	66	45	45	49	39	69	69	115	100	778
		女	42	35	31	35	35	39	45	35	41	38	45	53	474
入華籍	舊俄	男	6	9	10	85	13	13	9	13	13	9	18	13	211
		女	4	7	8		8	9	11	15	10	10	15	11	108
蘇	聯	男	1	1		1		3		1	2	2	54	45	110
		女	1	2	1			1		2	1	1	53	53	115
日	本	男	20	21	43	39	41	35	49	49	45	45		3	390
		女	19	27	34	36	38	38	38	38	35	35	3	1	342
日屬	朝鮮	男	2	3	4	3	1	3	5	3	3	3	5		35
		女	1	2	3	5	2	2	4	1	3	4	4	5	36
波	蘭	男	2	5	1	1	3	1	4	11	4	4		4	40
		女	1		2	2	4	3	4	9	3	5	2		35
猶	太	男	1	3				1	3	3	8	8		1	28
		女	3	1	2	1	1	1	3	4	7	7	1	2	33
希	腊	男			3		2		2			3			10
		女	1	1	5	2	4	2	1	1	2			4	23
德	意志	男	1						3			2		1	7
		女		3	1	3	1	3	1	3	3		3		21
美	利堅	男	2			5	3			5		1		1	17
		女	1	4	4	4	3		1	1	1		1		20
拉	丁	男		1	3	3				2		2		2	13
		女		1	6	1	2		2		5		2		19
無國籍	籍	男	3		1					1			1		6
		女	1	2		1	1			1		1		2	9
總計	計	男	19	29	41	35	39	39	39	25	31	34	36	41	408
		女	18	31	48	29	31	33	28	39	29	31	40	33	390
總計	計	男	146	174	205	287	186	171	188	177	214	221	269	294	2,532
		女	106	150	178	160	161	168	189	178	185	177	204	209	2,065
		合計	252	324	383	447	347	339	377	355	399	398	473	503	4,597

東省特別區現任中外人口死亡月別人數統計表

民國十八年

月性 籍別		一月	二月	三月	四月	五月	六月	七月	八月	九月	十月	十一月	十二月	合計	
中	本籍	男	24	25	23	19	25	17	21	18	40	19	15	45	291
	女	13	19	16	18	19	13	15	20	30	13	14	41	231	
國	客籍	男	63	59	51	69	120	61	71	45	81	63	71	115	869
	女	31	25	25	27	65	42	33	46	75	45	63	131	608	
入	舊俄	男	5	73	3	5	7	4	4	23	23	2	15	5	169
	女	3		4	6	8	2	5	4	25	3	14	7	81	
華	其他	男	1	1	1		2					2	1	8	
	女	1	2	2		1			1		2		1	10	
蘇	聯	男	23	23	40	38		25	27	35	51	15		25	302
	女	16	14	21	29	43	30	21	17	11	51		28	281	
日	本	男	1	2	2	1		1			3		1	11	
	女	2	3	1	1	3	1		1	2		2		16	
日	屬朝鮮	男	3		2	5		2	1		1	1		1	16
	女	4	1		3		3	2		1	2		2	18	
波	蘭	男	2		1		1						3	7	
	女	1		2		3		3		2		2		13	
猶	太	男		3		3		1				1		3	11
	女	1	3		2		2			3	1		3	15	
希	腊	男			3		1		1				1	6	
	女	2		1		2		1		1		2		9	
德	意	男		1		1		2		3				2	9
	女	2		1		1		1		2			2	8	
美	利	男		2		2		1			2		1	8	
	女	3		1		2			1		2		3	10	
拉	丁	男	2	1		3		2		2			1	11	
	女	3	1		1		3			1			2	11	
無	國籍	男	21	31	35	24	31	30	41	35	29	32	35	31	375
	女	19	25	18	25	25	31	31	25	30	25	29	25	308	
總	計	男	145	221	161	170	187	146	166	161	230	133	144	229	2,093
	女	101	93	92	112	172	127	111	117	181	142	129	242	1,619	
		合計	246	314	253	282	259	273	277	278	411	275	273	471	3,712

東省特別區警察管理處十八年份違警罰金比較圖

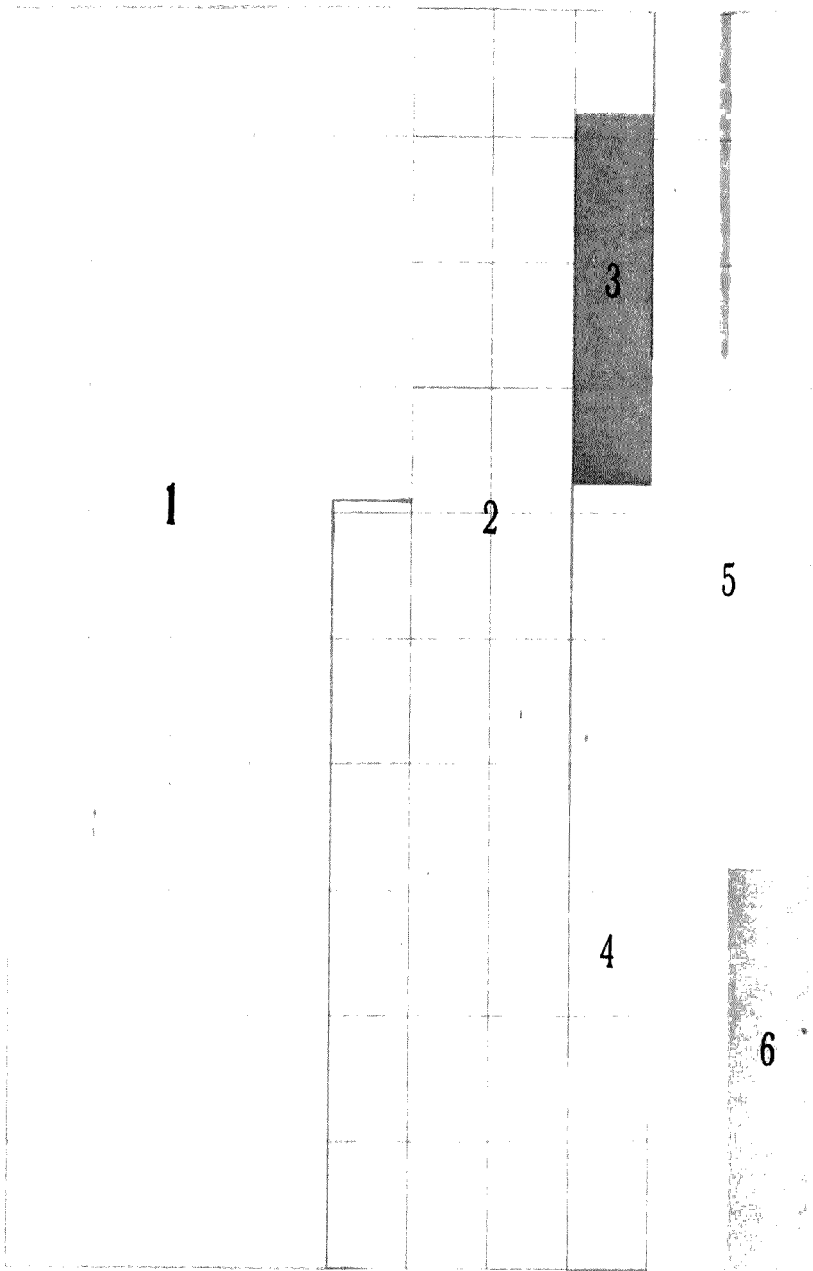


圖 例

號別	類別	違警罰金	百分比
1	本處	\$ 16,544,300	43.925%
2	第一區署	\$ 10,130,600	26.897%
3	第二區署	\$ 1,116,000	2.963%
4	第三區署	\$ 3,416,000	9.069%
5	第四區署	\$ 5,189,500	13.778%
6	第五區署	\$ 1,206,000	3.202%
合	計	\$ 37,602,400	100%

東省特別區警察管理處十八年份違警罰金統計表

機關別	本處	第一區署	第二區署	第三區署	第四區署	第五區署	總計
一月	1,057.700	1,197.000	141.000	382.000	738.000	99.000	3,614.700
二月	663.000	631.500	98.000	372.000	398.000	93.000	2,255.500
三月	1,095.200	1,050.500	105.000	481.000	290.000	243.000	3,264.700
四月	691.400	1,066.000	105.000	402.000	257.500	127.000	2,648.900
五月	850.000	1,054.300	173.000	317.000	366.000	130.000	2,890.300
六月	1,634.000	900.800	59.000	474.000	344.000	210.000	3,621.800
七月	2,436.000	929.000	47.000	161.000	217.000	140.000	3,930.000
八月	2,606.000	868.000	83.000	158.000	264.000	61.000	4,040.000
九月	1,772.000	610.000	87.000	156.000	266.000	15.000	2,906.000
十月	1,552.000	601.500	60.000	127.000	518.000	73.000	2,931.500
十一月	1,547.000	529.000	125.000	242.000	575.000		3,018.000
十二月	640.000	693.000	33.000	144.000	956.000	15.000	2,481.000
合計	16,544.300	10,130.600	1,116.000	3,416.000	5,189.500	1,206.000	37,602.400

說明

查本表所列違警罰金數目係根據十八年份原案查填其罰金零數均分別照原案列入

東省特別區警察管理處破獲煙案統計表

民國十八年

機關別 月別	第一區	第二區	第三區	第四區	第五區	偵緝隊	合計
一月	30	3	1	7	2	12	55
二月	58	7	2	1	1	4	73
三月	60	1	2	6	1	8	78
四月	74	4	8	3	1	5	95
五月	55	2	2	5	2	2	68
六月	24	5	1	4	1	3	38
七月	32	1	4	7	3	6	53
八月	60	6	5	8	2	11	92
九月	24	3	11	9	4	5	56
十月	59	10	2	2	1	8	82
十一月	48	8	1	3	3	9	72
十二月	71	1	1	5	1	15	94
總計	595	51	40	60	22	88	856

東省特別區警察管理處十八年份破獲賭案人數統計比較圖

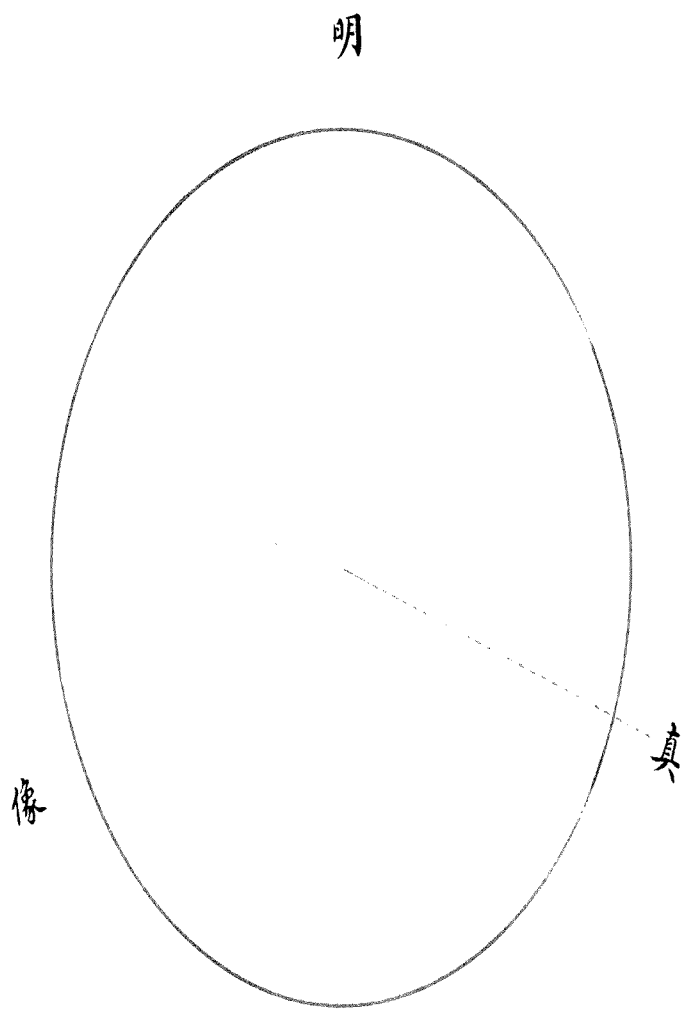


圖 例

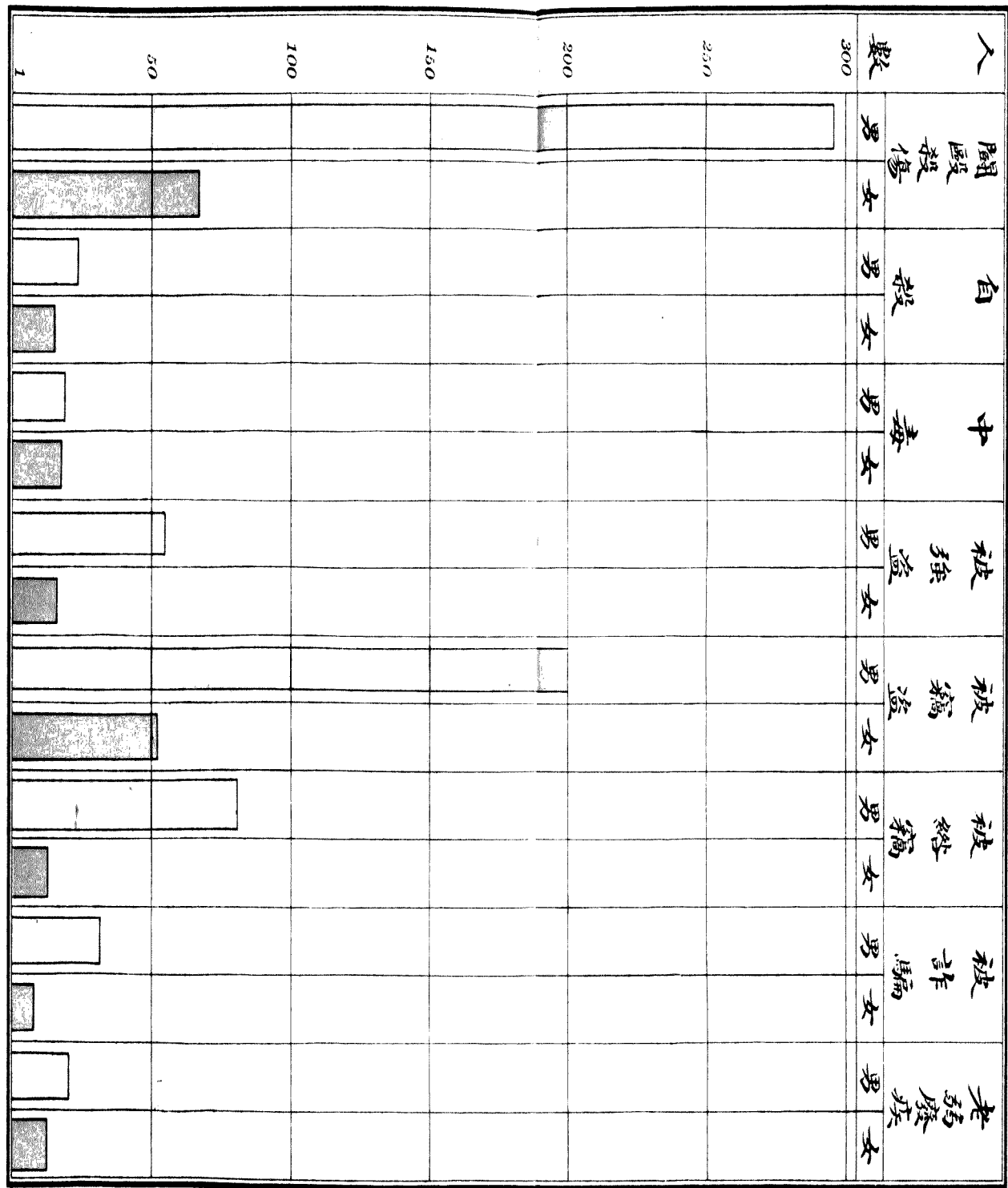
賭犯	人數	百分比
明初犯	727	92.00%
真	51	6.50%
像累犯	12	1.50%
合計	785	100%

東省特別區警察管理處破獲賭案人數統計表

民國十八年

機關別	籍別	初犯	再犯	累犯	總計
第一區	本國人 外國人	600	30	4	634
第二區	本國人 外國人	5	3	2	10
第三區	本國人 外國人	2	1		3
第四區	本國人 外國人	57	7	3	67
第五區	本國人 外國人	2			2
偵緝隊	本國人 外國人	45	6	2	53
	本國人 外國人	11	4	1	16
合計	本國人 外國人	720	51	12	783
	本國人 外國人	2			2
	本國人 外國人	722	51	12	785

東省特別區警察管理處十八年份救護殺傷竊盜案件人數統計比較圖

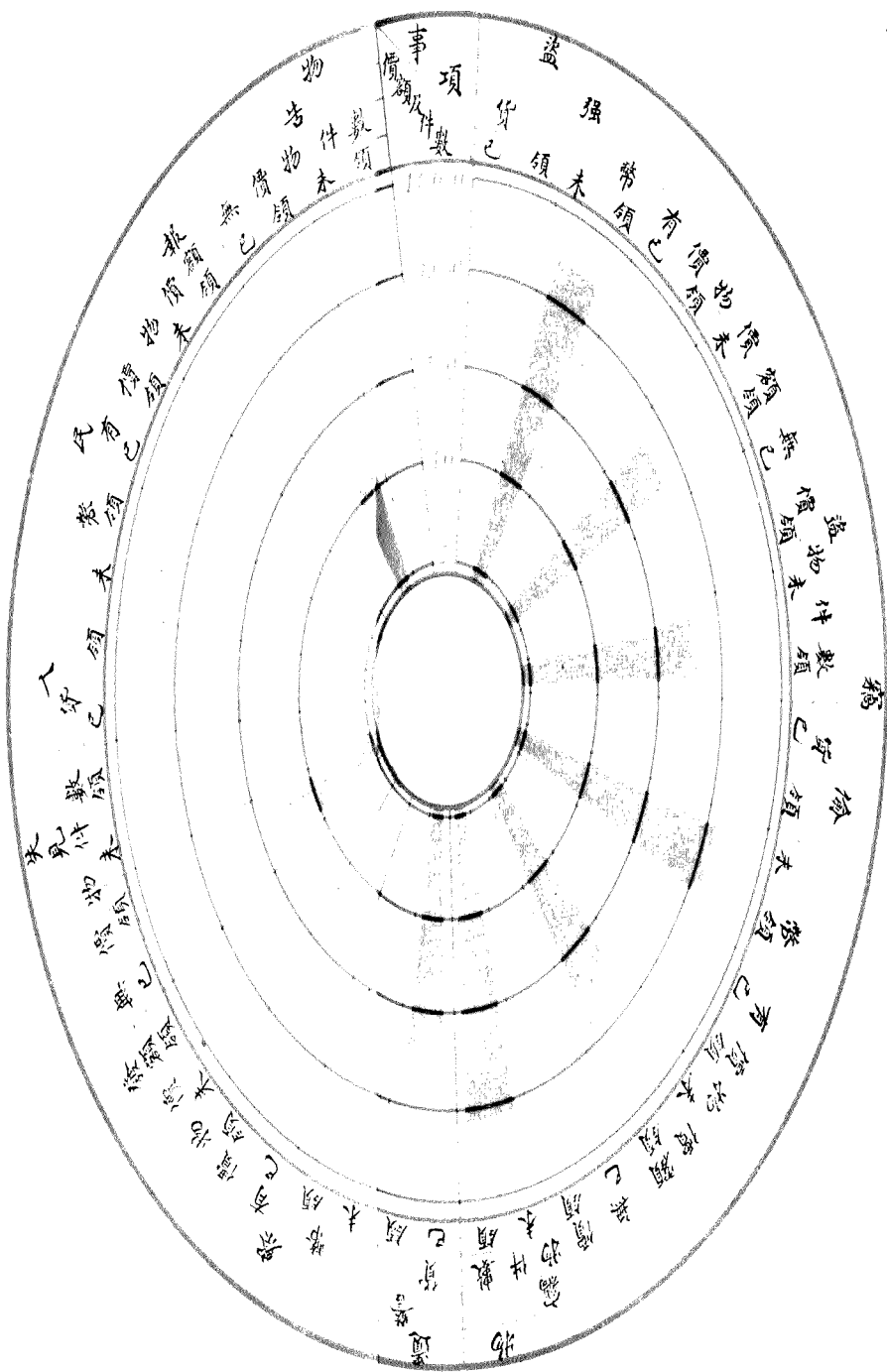


東省特別區警察管理處救護殺傷竊盜案件人數統計表

民國十八年

機 關 別	第一區	第二區	第三區	第四區	第五區	偵緝隊	探訪局	總計	
鬥毆殺傷	男	100	10	22	35	19	60	50	296
	女	21		4	6	2	14	20	67
自 殺	男	19				5			24
	女	14				1			15
中 毒	男	3	1	4	3	8			19
	女	5	1	2	1	9			18
被 強 盜	男	12	2	5	8	6	12	10	55
	女	3		1	2	1	6	4	17
被 竊 盜	男	108	9	4	7	5	31	36	200
	女	30	2		3	1	7	9	52
被 絡 竊	男	50	1	3	2	2	15	8	81
	女	8		1	1	2			12
被 詐 騙	男	6	1	2	1	4	8	10	32
	女	3					2	2	7
老弱廢疾	男	4	1	3	2	6	1	3	20
	女	1		2	5	1	1	2	12
合 計	男	302	25	43	58	55	127	117	727
	女	85	3	10	18	17	30	37	200
計		387	28	53	76	72	157	154	927

東省特別區警察管理處十八年份緝獲盜竊物及遺失物價額件數統計比較圖



東省特別區警察管理處緝獲盜竊物及遺失物價額件數統計表

民國十八年

機關別	第一區	第二區	第三區	第四區	第五區	偵緝隊	探訪局	統計
強盜	已領							
	未領	1,240	80	16	351	14	1,481	2,290
盜竊	已領							
	未領	421	19	21	57	9	153	98
盜竊	已領							
	未領	75	4	11	44	12	399	196
偷竊	已領							
	未領	1,750	35	12	45	10	434	384
物竊	已領							
	未領	302	20	31	118	17	204	177
物竊	已領							
	未領	914	13	24	95	30	362	411
遺失	已領	140						140
	未領							
遺失	已領							
	未領	50						50
現失	已領							
	未領							
民報	已領							
	未領	21						21
物報	已領							
	未領							

東省特別區警察管理處警察醫院十八年份診治全區員警病傷人數統計比較圖

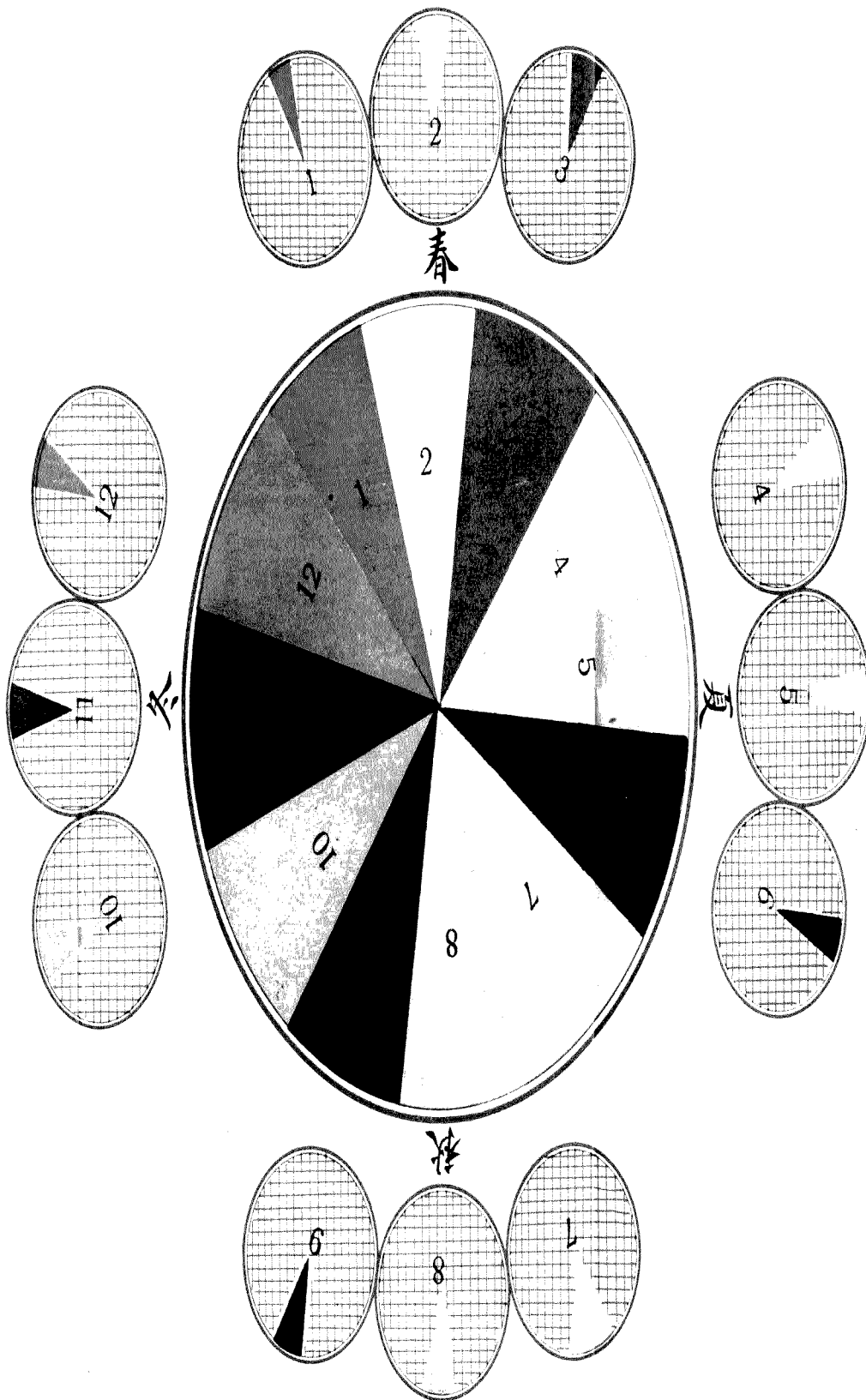


圖 例

月 別	人 數	百 分 比
1 一 月	892	6.975 %
2 二 月	984	7.694 %
3 三 月	1,070	8.367 %
4 四 月	1,040	8.132 %
5 五 月	895	6.998 %
6 六 月	1,069	8.359 %
7 七 月	1,220	9.540 %
8 八 月	854	6.678 %
9 九 月	1,054	8.272 %
10 十 月	1,190	9.305 %
11 十 一 月	1,264	9.884 %
12 十 二 月	1,257	9.829 %
合 計	12,789	100 %

東省特別區警察管理處警察醫院十八月份診治全區員警病傷人數表

機關別	一月	二月	三月	四月	五月	六月	七月	八月	九月	十月	十一月	十二月	合計
本處	97	121	82	102	76	146	123	97	124	82	122	141	1313
第一區各署	348	360	486	524	366	572	638	482	518	618	697	588	6197
第二區署		1			1					2			4
第三區署	1				3			1			2		7
第四區署			3				2					1	6
第五區署	2				1				2	2			6
水上警察署	27	61	12	8	1	16	8	7	5	8		7	160
巡警教練所	26	29	16	33	15	18	11	5	14	11	2	8	188
保安警察隊	273	302	395	295	334	236	362	221	361	388	376	465	4,008
保安警察馬隊	8	21	8	7	2	8	2		2	5	6	2	71
衛生警察隊	15	18	12	13	19	11	5	2	8	19	12	13	147
消防警察隊	8	12	5	2	4	3		7		2	9	2	54
探訪局	29	18	27	9	24	19	22	16	6	12	18	15	215
偵緝隊	42	22	16	21	26	21	19	7	8	22	8	12	224
拘留所	16	19	8	26	23	19	29	9	6	19	12	3	189
總計	892	984	1,070	1,040	895	1,069	1,220	854	1,054	1,190	1,264	1,257	12,789

東省特別區警察醫院救急車救護中外人民統計表十八年份

月別	國別	類別	傷殺		自 殺		中 毒		醉 人	急 病		道路疾病		意外危害		其 他		合 計		
			男	女	男	女	男	女		男	女	男	女	男	女	男	女	男	女	男
一 月	華 人	人	3				1	1		1		2		2		1	3	10	4	14
	俄 人	人	4				2			1		2		4	1	4	2	17	3	20
	其他國人	人																		
二 月	華 人	人	1	2	3	1				1				4		2	2	10	6	16
	俄 人	人				1			1					3		2		6	2	8
	其他國人	人		1															1	1
三 月	華 人	人	4		2							5				3	1	12	1	13
	俄 人	人	1		4					1		1		2		5	4	14	4	18
	其他國人	人																		
四 月	華 人	人	1		1	3			1							8	4	11	7	18
	俄 人	人	2		6											5	5	13	5	16
	其他國人	人																		
五 月	華 人	人	2				1	2				9				4		16	2	18
	俄 人	人	1					2		2	1	2				5	1	9	5	14
	其他國人	人																		
六 月	華 人	人	2	1			1		1			5				3	1	12	2	14
	俄 人	人	1		3							1	1			5	4	10	5	15
	其他國人	人																		
七 月	華 人	人	2					2	1			2		1		4		10	2	12
	俄 人	人	1				3	2	1									5	2	7
	其他國人	人																		
八 月	華 人	人	3					1				3				9	1	15	2	17
	俄 人	人	1				1	4				1				8	1	11	5	16
	其他國人	人																		
九 月	華 人	人	4					2				3		1		14	1	22	3	25
	俄 人	人										1				6	1	7	2	9
	其他國人	人																		
十 月	華 人	人																		
	俄 人	人																		
	其他國人	人																		
十一 月	華 人	人																		
	俄 人	人																		
	其他國人	人																		
十二 月	華 人	人																		
	俄 人	人																		
	其他國人	人																		
總 計	華 人	人	22	3	6	4	3	8	3	1	1	27		8		48	13	118	29	147
	俄 人	人	11		13	1	6	8	2	4	3	1	8	9	1	40	16	92	31	123
	其他國人	人		1															1	1
計			33	4	19	5	9	16	5	5	4	1	35	17	1	88	29	210	61	271

特警管理處執照股十八年份發放各國僑民執照數目統計比較圖

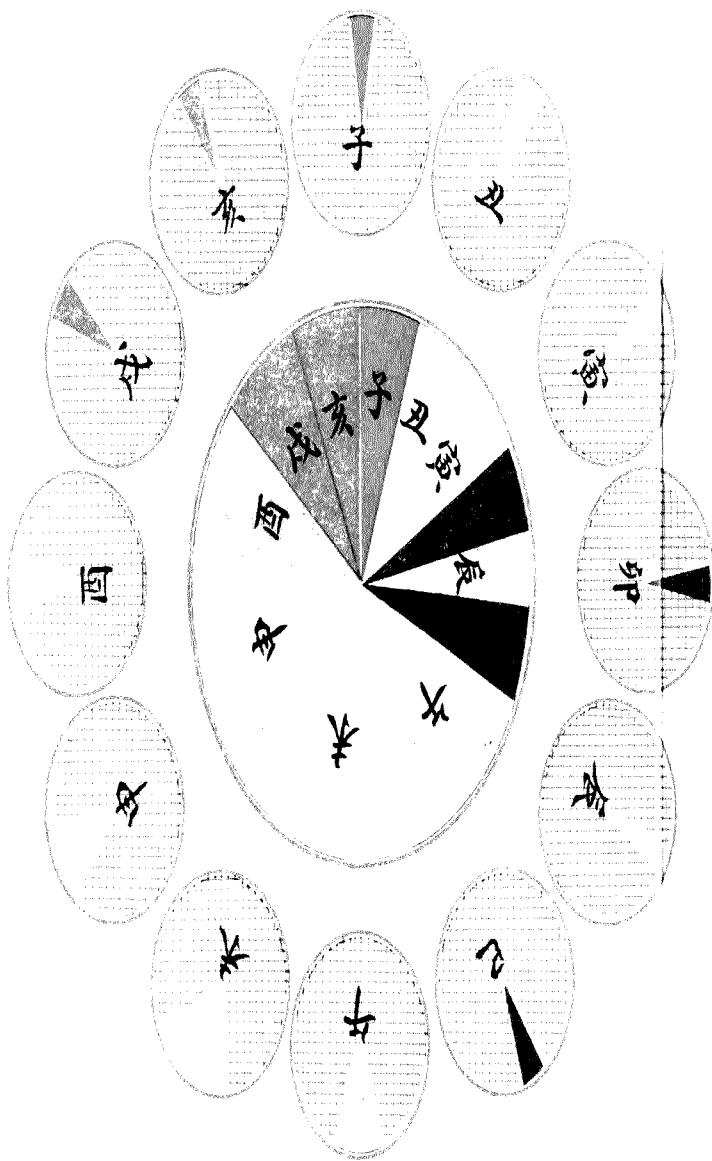


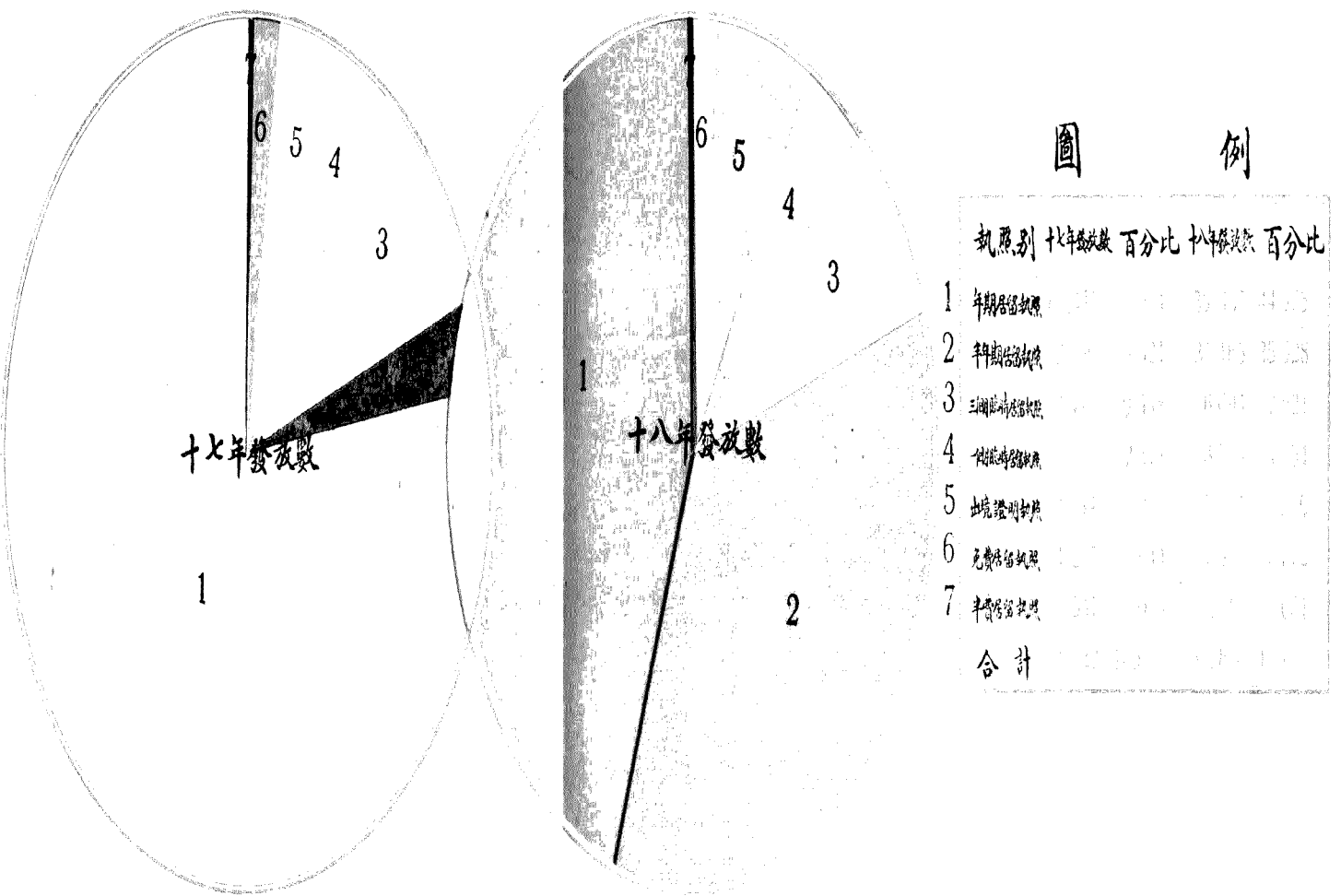
圖 例

月 别	數 目	百 分 比
子 一 月	5,995	17.75%
丑 二 月	1,922	4.813%
寅 三 月	1,391	6.315%
卯 四 月	1,204	4.386%
辰 五 月	1,273	4.375%
巳 六 月	2,145	5.888%
午 七 月	1,831	5.351%
未 八 月	16,155	18.416%
申 九 月	13,934	13.604%
酉 十 月	8,755	9.460%
戌 十 一 月	9,415	7.303%
亥 十 二 月	5,849	6.612%
合 計	32,856	100%

特警管理處執照民國十八年份發給各國僑民執照數目表

國籍別	一月	二月	三月	四月	五月	六月	七月	八月	九月	十月	十一月	十二月	合計
蘇聯	737	745	988	1,666	1,768	1,979	5,114	8,631	5,963	3,924	2,863	2,577	36,955
無國籍	4,096	3,425	4,225	2,330	2,223	2,978	5,413	7,148	5,701	4,112	3,359	3,050	48,060
波蘭	129	20	86	131	102	106	162	174	127	88	69	72	1,266
捷克	37	5	14	19	14	18	27	18	33	23	14	23	245
立陶瓦	5	1	6	24	17	13	22	17	18	21	37	29	210
拉特維亞	5	2	9	35	51	31	48	63	52	34	31	25	386
波斯	30	4	17	9	8	4	7	7	2	8		1	97
埃斯頓	7	3	11	12	22	5	10	22	14	11	10	6	133
塞爾維亞	2	1	10	3	9	2	9	9	1	2	5	1	54
希臘	4	3	7	63	21	18	12	21	12	63	9	13	246
芬蘭	8	3	8	4	3	1	4	3	1	3	1		39
阿爾緬	1	4	7	1	1	3	1	1		1	1		21
奧大利	1				2			1	2	1	2	1	10
羅馬尼亞		1			1	2	4	6	2		4	1	21
土耳其	1	1		3	2		1	2		6	1	1	18
匈牙利		1	2		30	3	1	32	4	1	1		75
南斯拉夫	3	3	1	4	1	2	2		2	1	1		20
總計	5,066	4,222	5,391	4,304	4,275	5,165	10,837	16,155	11,934	8,299	6,408	5,800	87,856

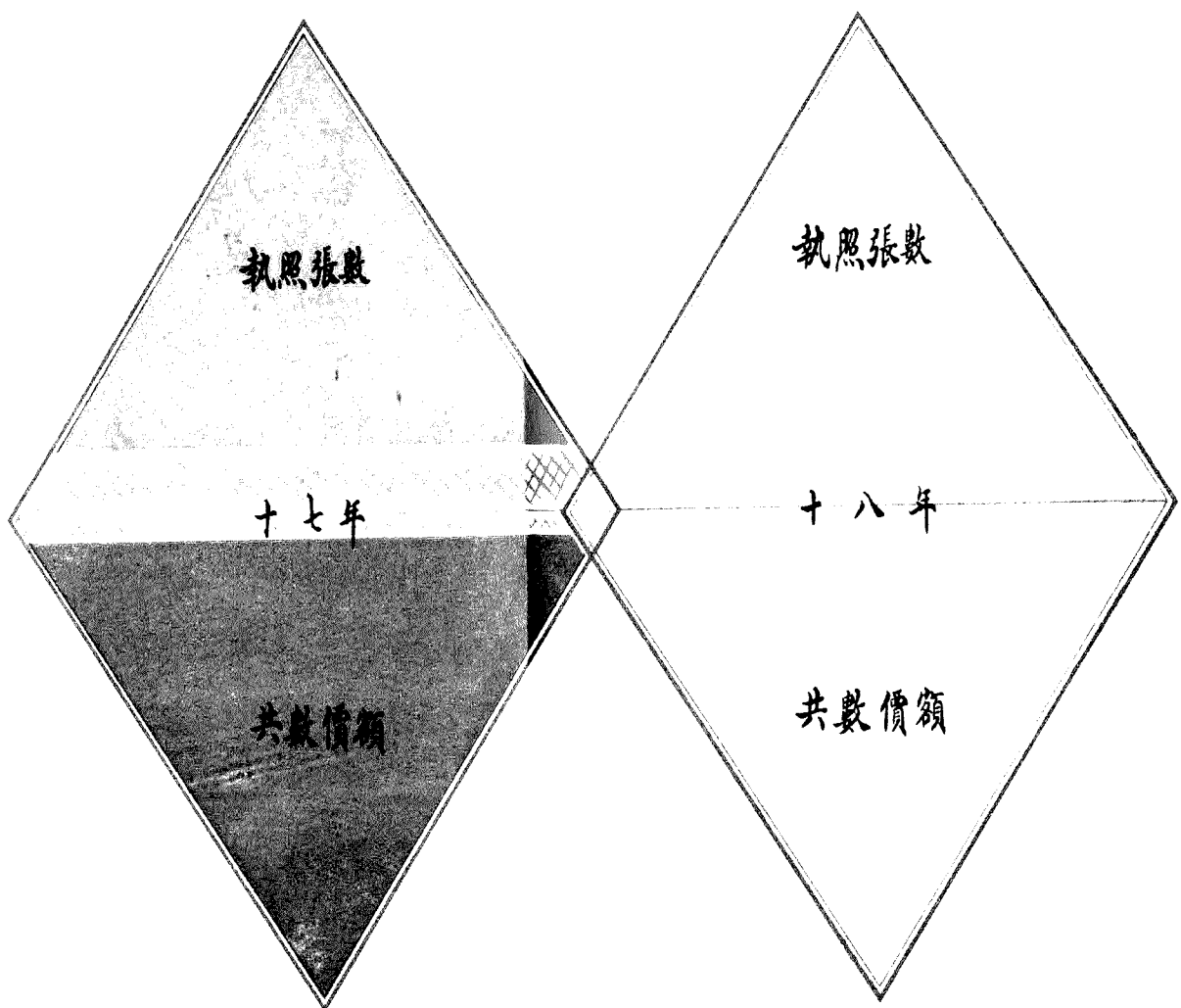
特警管理處執照股及各區署十七十八兩年份發放各種執照統計比較圖



特警管理處執照及各區署十七十八全年份發放各種執照比較表

類 別	十七年份發放張數	十八年份發放張數	比 較	
			增	減
執 照	年期居留執照	40.965	27.990	12.975
	半年期居留執照	1.661	21.978	20.317
	三個月臨時居留執照	7.410	6.694	716
	一個月臨時居留執照	1.792	3.554	1.762
	出境證明執照	3.663	5.116	1.453
	免費居留執照	1.275	1.502	227
第 二 區	半年費居留執照	36	29	7
	年期居留執照	1.708	743	965
	半年期居留執照	39	1.094	1.055
	出境證明執照	18	10	8
第 三 區	半年費居留執照			
	年期居留執照	7.212	4.629	2.583
	半年期居留執照	293	3.886	3.593
	出境證明執照	112	88	24
第 四 區	半年費居留執照	1	3	2
	年期居留執照	3.077	1.564	1.513
	半年期居留執照	323	2.060	1.737
	出境證明執照	22	24	2
第 五 區	半年費居留執照			
	年期居留執照	7.483	4.526	2.957
	半年期居留執照	414	2.147	1.733
	出境證明執照	229	206	23
合 計	半年費居留執照	14	13	1
	年期居留執照	60.445	39.452	20.993
	半年期居留執照	2.730	31.165	28.435
	三個月臨時居留執照	7.410	6.694	716
	一個月臨時居留執照	1.792	3.554	1.762
	出境證明執照	4.044	5.444	1.400
計	免費居留執照	1.275	1.502	227
	半年費居留執照	51	45	6
總 計	77.747	87.856	10.109	

特警管理處執照及各區署十七十八兩年份發放各種執照收款數目統計比較圖



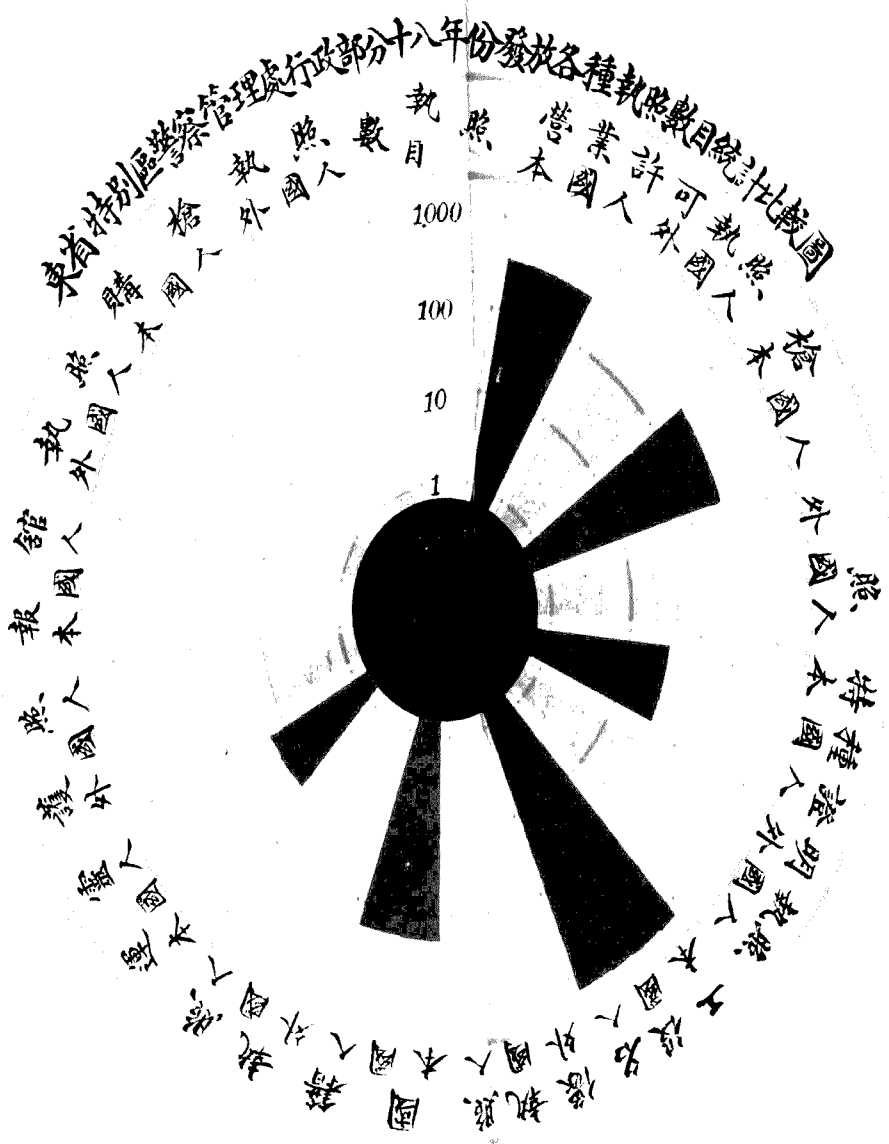
特警管理處執照各區署十七八年全年發放各種執照收款數目表

類別	十七年全		年十八年全		年	
	執照張數	每張收費	共數價額	執照張數	每張收費	共數價額
年期居留執照	60.445	6	362.670	39.452	6	236.712
半年期居留執照	2.730	6	16.380	31.165	6	186.990
三個月臨時居留執照	7.410	6	44.460	6.694	6	40.164
一個月臨時居留執照	1.792	6	10.752	3.554	6	21.324
出境證明執照	4.044	3	12.132	5.444	6	26.727
半費居留執照	51	3	153	45	3	135
免費居留執照	1.275			1.502		
合計	77.747		446.547	87.856		512.052

說明

一查出境證明執照十八年一月一日起至六月底止每張收費三元自七月一日起至十二月底止改為每張收費六元

二查十八年發放執照張數較十七年共增發一萬零一百零九張共增收執照費六萬五千五百零五元合併聲明



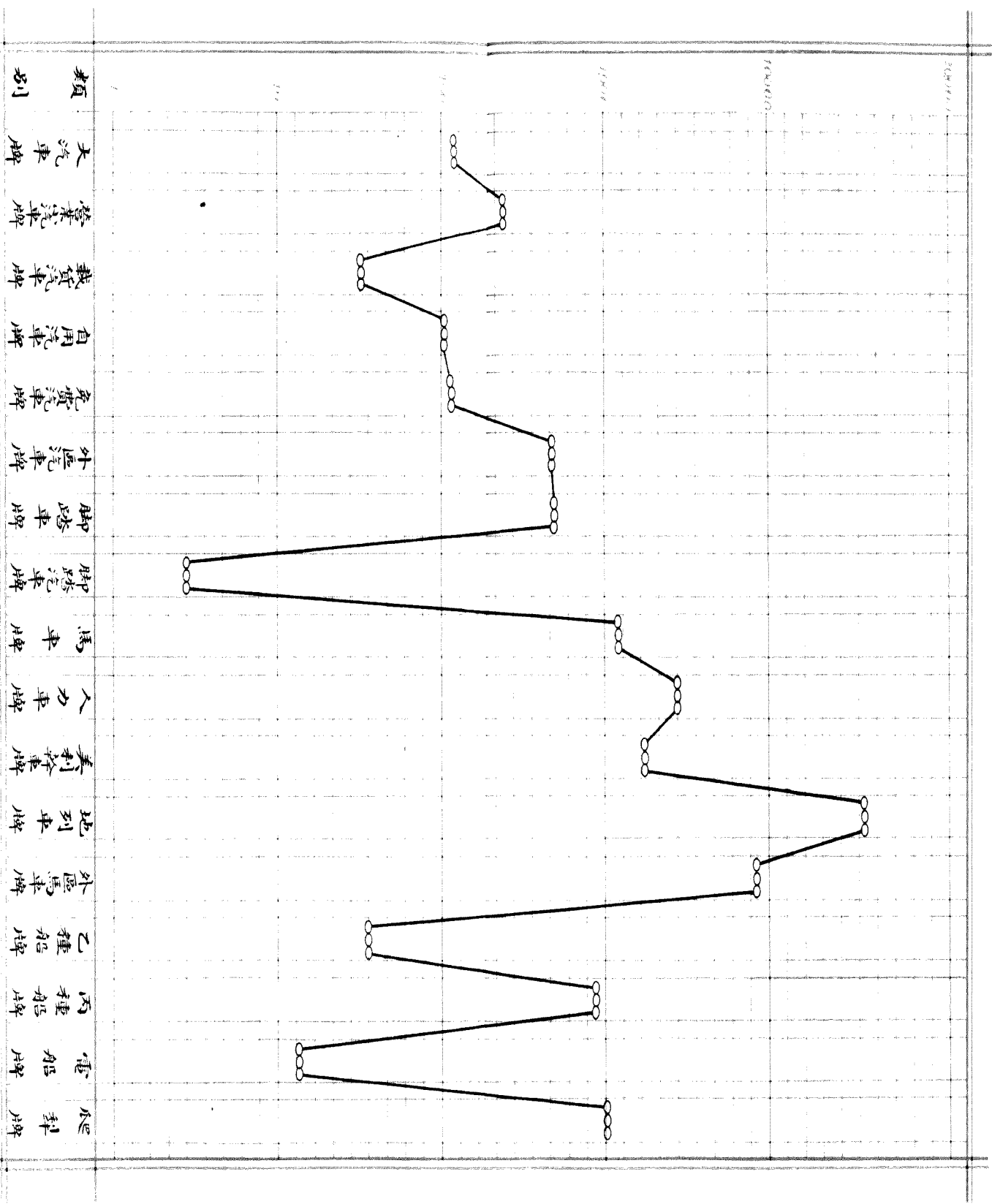
本處行政部分十八年份發放各種執照數目表

執照 月別	營業許可執照		槍照		特種證明執照		工役名像執照		國籍執照		運靈護照		報館執照		購槍執照		合計				
	本國人	外國人	本國人	外國人	本國人	外國人	本國人	外國人	本國人	外國人	本國人	外國人	本國人	外國人	本國人	外國人	本國人	外國人	合計		
一月份	42	6	41	8					7		4	1					94	15	109		
二月份	8	1	12	4					4		4	2					28	7	35		
三月份	38	12	47	13					5		6	1					96	26	122		
四月份	79	45	44	12					6		2						131	57	188		
五月份	55	4	24	2					10		2				1		91	7	98		
六月份	37	8	40	7					16		1	1					94	16	110		
七月份	33	4	52	7					10		1						96	11	107		
八月份	60	7	45	11			700		15				1				820	19	839		
九月份	86	12	65	9	18	4	205		15								389	25	414		
十月份	80	15	25	2	14	16			32		5	1					156	34	190		
十一月份	49	11	38	12	17	12	579		44		7	1					734	36	770		
十二月份			30	5	13	16	31		94		1	3					169	24	193		
總計	567	125	463	92	62	48	1515		258		33	10		1		1	2898	277	3775		
與十七年份比較																			1.355		1.355

說明

查十七年份共發放各種執照計四千五百三十張十八年份共發放各種執照計三千一百七十五張兩相比較十八年份共減發執照計一千三百五十五張

東省特別區警察管理處十八年份發給車船牌各各種牌名數目統計比較圖



東省特別區警察管理處發給車輛船隻執照各種牌名數目調查表

中華民國十八年份

月 類 別	一月	二月	三月	四月	五月	六月	七月	八月	九月	十月	十一月	十二月	總計
大汽車牌	15	10	12	90	5				37			5	174
營業小汽車牌	5	4	3	286	89		22	11	10	16	12	8	466
載貨汽車牌	3	2	2	29	9	1		1		1	5	3	56
自用汽車牌	2	1	3	56	46	4	1	2	3	1	1	2	122
免費汽車牌	3	1	1	101	17	5	6	4	6	2	4	2	152
外區汽車牌	39	29	46	23	8	3	1		1	210	256	99	715
腳踏車牌	3		80	332	167	21		44	61	8	4	1	721
腳踏汽車牌		1		1					2			1	5
馬車牌	362	82	8	392	73		353	104		325	101	2	1,802
人力車牌	64	710	386	123	977	150	511	767	130	26	971	217	5,032
美利幹車牌	410	190	98	538	326	16	491	332	18	374	344	182	3,319
地列車牌	1,856	1,719	526	1,865	1,535	210	1,919	1,548	203	1,271	2,283	446	15,381
外區馬車牌	1,052	692	781	1,037	641	552	718	705	587	793	1,438	438	9,434
乙種船牌						40	6	2	2			10	60
丙種船牌					9	536	366	35	6			3	955
電船牌							20	1				1	22
爬犁牌	188	467	189										203
合計	4,002	3,908	2,135	4,873	3,902	1,538	4,414	3,556	1,066	3,027	5,434	1,608	39,463

說明

實發出各種新式牌七百六十付合併記明
 又本埠汽車牌由本年四月份起改為新式四月份以前作為無效計由四月份起收回各種舊式牌一百四十三付
 不收捐雷船牌收費五角各種船牌收費二元於本埠收費二元五角各種馬車牌本埠暨外區均收費一元五角
 查本埠汽車牌每付收費三元外區汽車牌每張收費一元五角脚踏汽車牌每張收費一元五角脚踏車牌每張收費一元

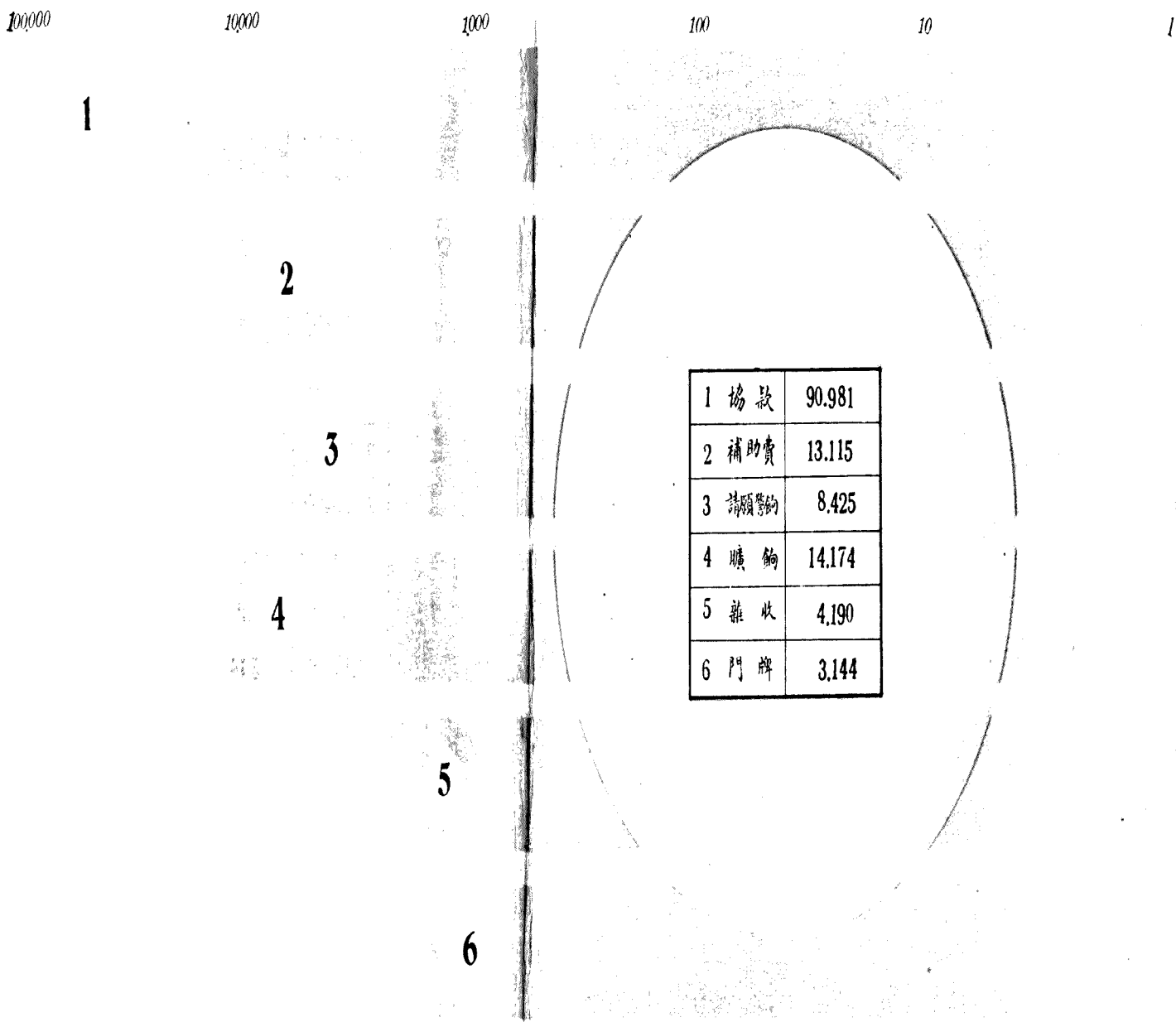
東省特別區警察管理處收入各項捐款數目統計表

中華民國十七年度

月 類 別	十 七 年 十 八 年												總計
	七月	八月	九月	十月	十一月	十二月	一月	二月	三月	四月	五月	六月	
正糧捐	36,691.800	32,442.600	14,001.900	30,169.500	103,172.900	139,893.600	121,162.080	63,603.689	80,614.370	37,338.200	42,830.700	54,886.200	756,801.538
雜糧捐	963.100	404.700	280.200	648.100	3,228.080	5,250.600	3,997.230	1,867.676	2,969.400	1,521.100	946.800	1,017.900	23,063.866
營業警捐	1,224.930	1,241.400	1,423.410	1,963.790	1,742.680	2,650.320	1,737.200	1,543.600	1,807.611	2,791.887	1,414.400	2,757.308	22,805.516
馬車捐	1,272.000	229.000	36.000	1,062.000	345.000	33.000	1,086.000	246.000	24.000	1,176.000	219.000		5,727.000
人力車捐	171.000	453.500	95.400	96.300	695.700	196.200	57.600	639.000	347.400	110.700	879.300	135.000	3,877.200
美利幹車捐	816.000	459.000	28.500	634.500	616.500	136.500	615.000	285.000	147.000	807.000	439.000	24.000	5,038.000
大板地車捐	2,652.000	2,718.000	420.000	2,755.500	3,396.000	298.500	2,784.000	2,378.500	789.000	2,797.500	2,302.500	315.000	23,716.500
妓館捐	679.000	683.000	715.000	767.000	629.000	871.000	856.000	798.000	801.000	765.000	741.000	697.000	9,224.000
妓女捐	2,250.900	2,376.900	2,446.300	2,729.200	2,861.200	3,071.300	2,903.200	2,742.000	2,816.000	2,756.000	2,482.000	2,395.000	31,823.900
戲園捐	1,563.730	1,821.770	1,953.910	4,469.000	4,403.150	3,367.390	4,364.350	4,324.900	3,480.320	2,328.350	3,228.600	1,515.830	37,372.450
廣告捐	717.250	654.500	463.020	453.000	478.500	443.000	433.250	217.000	373.600	423.500	460.500	1,617.250	7,134.370
木攤捐	6,464.000	4,789.300	4,868.600	5,268.000	4,834.400	4,646.200	7,628.700	7,082.500	13,543.800	12,864.000	7,439.200	5,844.200	85,274.700
床捐	4,467.000	519.100	504.000	497.000	552.100	605.500	584.800	3,123.000	517.100	483.700	461.200	425.200	5,908.700
汽車捐	3,749.000	1,269.000	803.000	4,277.000	2,062.000	2,118.000	6,067.000	2,120.000	2,352.000	5,011.000	2,204.000	1,213.000	33,265.000
汽車牌捐													
車戶捐	1,915.500	1,082.000	934.500	2,343.500	1,893.000	1,321.900	2,314.900	1,701.500	1,212.000	2,490.400	1,357.000	850.000	19,421.000
車牌費捐	790.550	681.450	272.650	962.500	1,046.100	492.900	698.100	604.950	477.650	2,347.250	1,158.900	193.700	9,729.100
木船捐	312.000	354.000	90.000								28.000	1,075.000	1,859.000
電船捐	40.000	10.000											50.000
船牌費捐	56.700	54.600	13.300								2.700	172.800	300.100
屠宰行捐	1,042.050	1,229.400	1,505.800	1,533.550	3,018.000	3,928.900	2,038.650	651.300	655.650	838.200	833.450	953.150	18,160.900
腳車行捐	366.870	211.880	272.400	387.820	836.870	1,722.700	2,006.130	1,420.330	1,342.130	1,212.480	629.440	478.840	10,893.890
車站捐	26.460	12.630	31.830	70.560	1,064.040	2,166.540	1,776.720	739.590	1,199.100	211.470	75.780	25.920	7,400.640
爬犁捐						54.000	185.000	499.500	206.500				945.000
爬犁牌捐						10.800	37.000	93.400	37.800				179.000
船站捐	20.500	34.500	82.000	75.000	50.500					70.500	114.500	98.500	546.000
百貨捐	4.100	4.100	4.070	4.160	4.100	3.900	3.570	3.430	3.430	3.420	3.580	3.770	45.770
木船通行証捐	50.000	10.000	8.000								4.000	212.000	284.000
魚捐					120.000	960.000	786.000	193.000	19.000				2,082.000
腳踏車牌費捐					10.000								10.000
腳踏車牌費捐													
雜捐	429.100	544.800	682.400	897.300	704.900	737.800	558.500	432.300	1,122.900	795.520	875.600	1,003.800	8,784.930
合計	64,925.540	54,486.730	31,976.790	62,089.260	137,970.680	174,971.050	164,689.490	94,711.904	116,868.961	79,341.217	71,180.050	78,012.390	1,131,244.070

說明 表內款數以釐為末位

東省特別區警察管理處十七年度收入各項捐款數目比較圖



東省特別區警察管理處收入各項捐款數目統計表

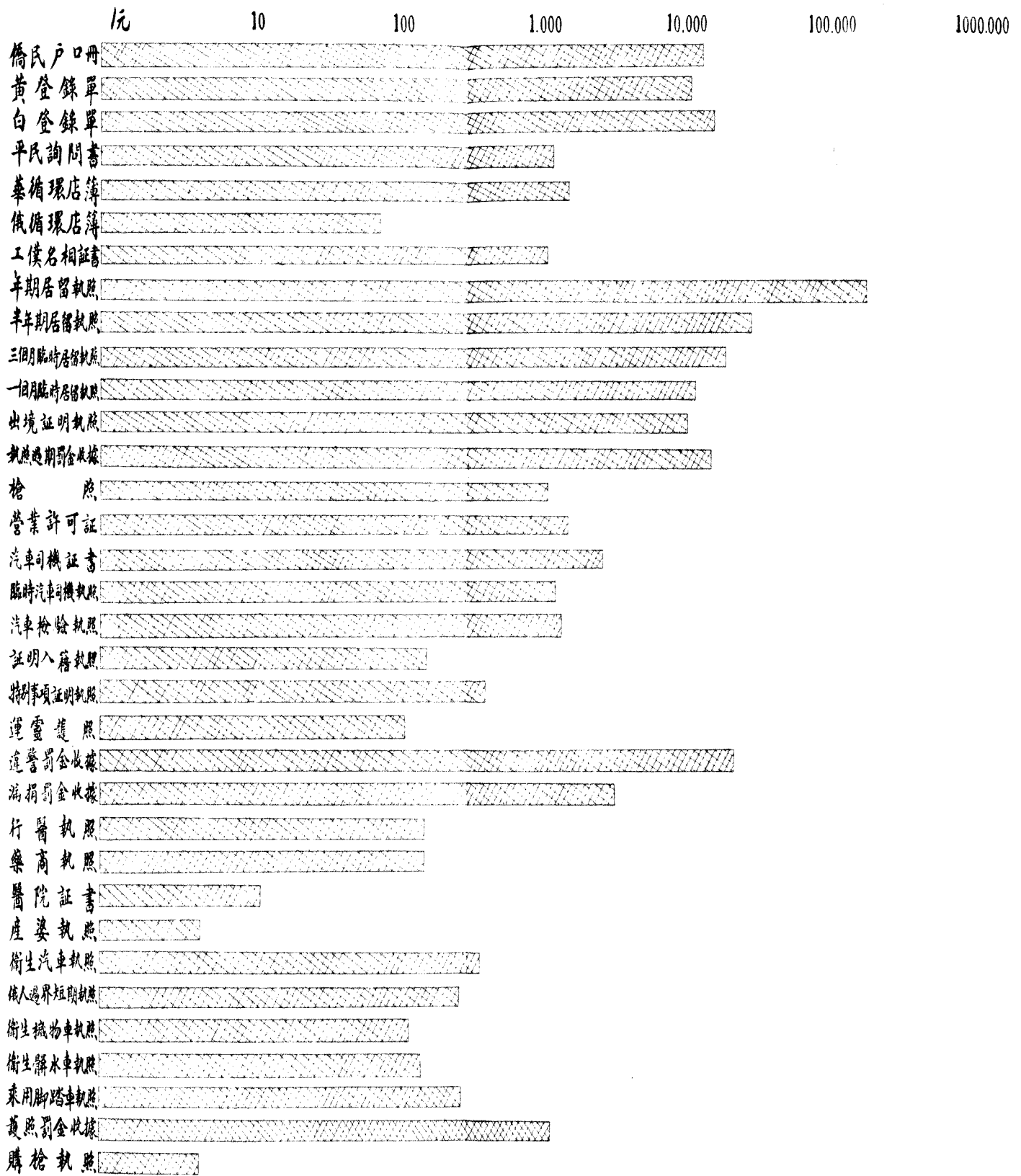
中華民國十七年度

類 別	協 款	補 助 費	請 願 警 餉	曠 餉	雜 收	門 牌	合 計	
十 七 月 份		3,878.160	668.420		2,439.667		6,986.247	
		2,993.150	684.420		1,212.896	24.700	4,915.166	
七 月 份		2,223.050	702.420		1,316.377	144.300	4,412.047	
		30,000.000	1,908.570	732.420	5,361.177	2,556.600	511.200	41,069.967
十 一 月 份		50,000.000	1,165.920	713.420	1,210.865	125.100	1,029.800	54,245.105
		1,484.550	136.000	728.420	2,633.483	21.000	1,233.200	6,236.653
十 一 月 份		1,232.470	135.220	748.420		38.200	4.500	2,158.810
		900.340	135.140	643.420				1,678.900
八 月 份		1,851.860	134.800	652.420			228.300	2,867.380
		1,122.720	134.820	688.420			10.200	1,956.160
五 月 份		3,284.700	135.000	718.420				4,138.120
		1,104.640	135.400	744.920		1,305.000	76.800	3,366.760
年 六 月 份								
總 計	90,981.280	13,115.230	8,425.540	14,174.465	4,190.200	3,144.600	134,031.315	

說明

表內款數以釐為末位

東省特別區警察管理處十七年度收入各種單照金額比較圖



東省特別區警察管理處收入各種單照費款數目統計表

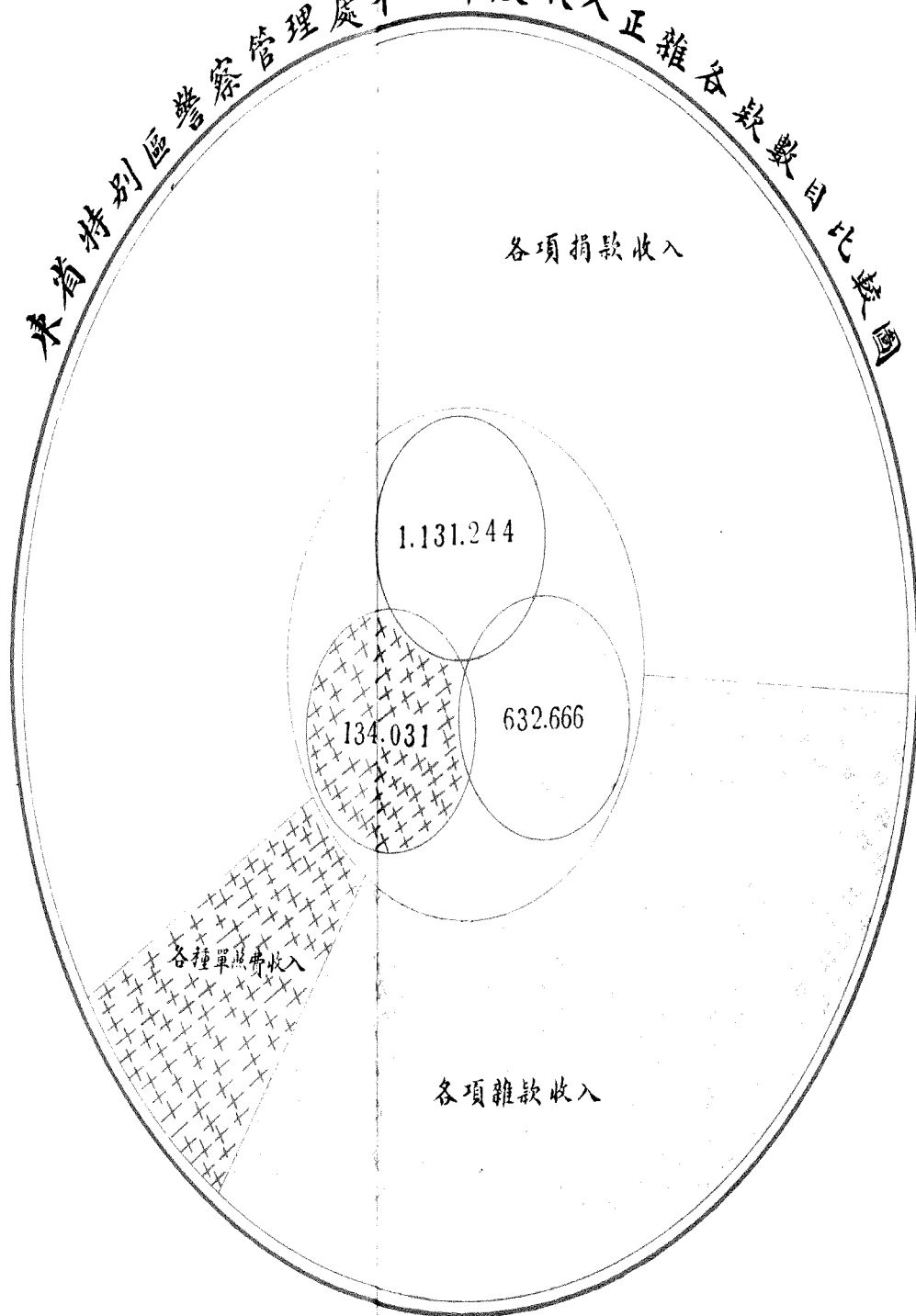
中華民國十七年度

月 類 別	十 七 年						十 八 年						總 計
	七月	八月	九月	十月	十一月	十二月	一月	二月	三月	四月	五月	六月	
僑民戶口冊	811.500	708.000	694.500	741.000	910.500	367.500	4,254.000	4,327.500	3,025.500	1,944.000	1,335.000	1,033.500	20,152.500
黃登錄單	1,800.100	1,506.300	1,450.300	1,763.000	1,026.400	905.500	957.300	1,134.600	934.500	1,090.700	1,281.500	1,716.700	15,576.900
白登錄單	2,008.500	2,632.400	3,349.600	3,587.700	3,608.100	1,944.000	1,865.600	1,865.400	1,813.500	2,110.500	1,943.200	2,218.800	23,947.300
平民詢問書	130.000	140.000	130.000	141.900	151.300	130.200	110.200	151.200	154.200	141.400	141.500	132.400	1,654.300
華循環店簿	221.000	163.000	177.000	231.000	280.000	230.000	236.000	207.000	214.000	298.000	184.000	231.000	2,672.000
俄循環店簿	5.500	3.500	4.000	10.000	3.000	4.500	13.000	12.500	4.000	3.000	11.500	13.000	87.500
工僕名相證書	146.500	123.500	47.500	120.000	191.500	159.000	174.900	114.000	71.000	102.000	96.000	22.000	1,367.000
年期居留執照	37,494.000	33,145.000	55,611.000	35,382.000	28,119.000	19,500.000	22,239.000	18,552.000	21,756.000	10,341.000	9,486.000	12,474.000	354,099.000
半年期居留執照	624.000	3,636.000	2,730.000	3,216.000	2,934.000	2,953.000	3,210.000	3,246.000	4,392.000	8,190.000	8,226.000	8,772.000	52,134.000
三個月臨時居留執照	3,552.000	3,060.000	2,784.000	2,982.000	3,078.900	2,496.000	2,406.000	1,584.000	2,616.000	3,793.000	3,348.000	4,296.000	36,000.000
一個月臨時居留執照	1,140.000	2,094.000	2,286.000	2,322.000	1,758.000	1,152.000	1,152.000	744.000	936.000	1,212.000	1,162.000	1,260.000	17,238.000
出境證明執照	1,242.000	1,323.000	1,050.000	1,239.000	621.000	504.000	447.000	420.000	1,041.000	327.000	1,431.000	1,671.000	11,916.000
執照過期罰金收據	1,468.200	2,753.000	2,393.200	2,399.200	1,908.900	1,531.900	1,511.000	1,682.900	2,516.800	2,565.900	3,135.000	3,238.500	27,014.500
槍 照	114.000	90.000	81.000	87.000	102.000	96.000	105.000	48.000	162.000	169.000	72.000	135.000	1,260.000
營業許可証	102.000	690.000	168.000	141.000	195.000	231.000	144.000	27.000	150.000	872.000	177.000	135.000	2,532.000
報做營業執照													
汽車司機證書	423.000	411.000	375.000	591.000	459.000	300.000	507.000	390.000	516.000	339.000	336.000	171.000	4,878.000
臨時汽車司機執照	111.000	156.000	150.000	186.000	198.000	243.000	186.000	93.000	135.000	123.000	141.000	81.000	1,806.000
汽車檢驗執照	84.000	105.000	84.000	120.000	201.000	261.000	153.000	78.000	66.000	141.000	795.000	123.000	2,220.000
証明入籍執照	42.000	9.000	24.000	30.000	30.000	6.000	21.000	9.000	15.000	15.000	30.000	48.000	250.000
特別事項証明執照	63.000	29.000	60.000	42.000	54.000	48.000	75.000	78.000	42.000	66.000	45.000	45.000	657.000
運靈護照	6.000	6.000	3.000	15.000	27.000	21.000	15.000	15.000	18.000	6.000	6.000	6.000	144.000
違警罰金收據	3,552.000	3,930.500	4,179.000	3,325.500	3,724.500	3,510.500	3,614.700	2,355.500	3,264.700	2,648.900	2,890.300	3,621.800	40,617.900
病捐罰金收據	17.250	253.250	172.300	325.100	512.100	534.400	156.700	253.500	520.500	117.900	559.000	1,693.800	5,625.800
行醫執照	36.000	24.000	12.000	12.000	18.000	9.000	24.000	9.000	33.000	30.000	24.000	12.000	243.000
藥商執照	33.000	63.000	8.000	9.000	9.000	9.000	9.000		63.000	15.000	21.000	6.000	243.000
醫院證書					10.000								10.000
產婆執照		6.000											6.000
衛生汽車執照	80.000	60.000			140.000		100.000	40.000		140.000	40.000		600.000
俄人入境短期執照	84.500	50.500	56.000	35.500	23.000	39.500	35.500	11.000	14.000	52.500	49.000	64.000	461.000
衛生機器執照	20.000	30.000		10.000	20.000	5.000	15.000	10.000	5.000	10.000	20.000		145.000
衛生鍋水車執照	30.000	55.000	45.000	5.000	10.000	10.000		5.000	20.000		45.000		225.000
乘用脚踏車執照	70.500	49.000	25.500	9.000	3.000	21.000		5.000	39.000	118.000	110.500	29.500	478.000
護照罰金收據	214.000	20.000	91.000	108.000	227.000	23.000	145.000	25.000	116.000	57.000	112.000	269.000	1,393.000
購槍執照	3.000										3.000		6.000
合 計	55,678.550	107,334.950	78,208.900	59,162.900	50,562.300	37,610.000	43,893.000	37,491.100	44,656.700	37,085.800	37,276.500	43,710.000	632,666.700

說明

表內數數以釐為末位

東省特別區警察管理處十七年度收入正雜各款數目比較圖



東省特別區警察管理處收入正雜各款數目統計表

中華民國十七年度

月 別	款 別	各項捐款收入部	各種單照費收入部	各項雜款收入部	合 計
七 年	七月份	64,925.540	55,678.550	6,986.247	127,590.337
	八月份	54,486.730	107,334.950	4,915.166	166,736.846
	九月份	31,976.790	78,208.900	4,412.047	114,597.737
	十月份	62,089.280	59,162.900	41,069.967	162,322.147
	十一月份	137,970.680	50,562.300	54,245.105	242,778.085
	十二月份	174,971.050	37,610.000	6,236.653	218,817.703
八 年	一月份	164,689.480	43,889.000	2,158.810	210,737.290
	二月份	94,711.904	37,491.100	1,678.900	133,881.904
	三月份	116,888.961	44,656.700	2,867.380	164,413.041
	四月份	79,341.217	37,085.800	1,956.160	118,383.177
	五月份	71,180.050	37,276.500	4,138.120	112,594.670
	六月份	78,012.388	43,710.000	3,359.700	125,089.148
總 計		1,131,244.070	632,666.700	134,031.315	1,897,942.085

說明

表內款數以釐為末位

