

七

人
七
種

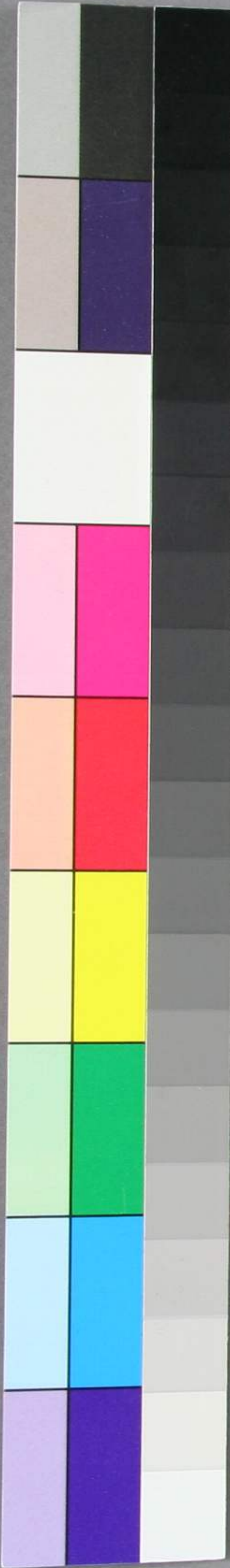


光四編上

種
序
下

回
頁
四

へ13
3013
24



3013
24

第七四編上冊

億年
源氏名



柳亭種彦作
歌川國貞画

是第七四編を歌舞妓の根本に譬言ち、
明の物住吉の社の景は揚掛り一面の松並木其紐を
行列と遠見は袖もぬきある田蓑の島や難波はよ道具
かきりて口吻の詰む六條田甫乃仮住隣家の琴の鳴物も
幕ひらくと揚の綴語是れ紅葉よ阿ふ坂山石山跡を
かきりて虫驛路の跡よ田舎歌園屋をちかると二目へさしあ
帯の露所と寄る翁よかへる世話場と轉トく時代時繪の
東山大級素袍の諸士の大詰りつぎまよおちの打鞆も又
とびつくりとち戻り園屋の才多の後日よ跡しん

天保丁酉解凍

柳亭種彦記

第七四編

あこぎ あまの
阿古木の女
磯菜



光氏

あまの
あまの
あまの
あまの
あまの
あまの
あまの
あまの
あまの
あまの

きよ
喜代之助の
妻
空衣

あまの
うみ



空衣の園や
いらちるせぬるれが
まげき歌の
あまのうみ



源氏物語



源氏物語

五



Handwritten text in the upper left corner of the right page, including the characters '源氏物語' and '卷四'.

Handwritten text in the middle left of the right page, describing the scene and characters.

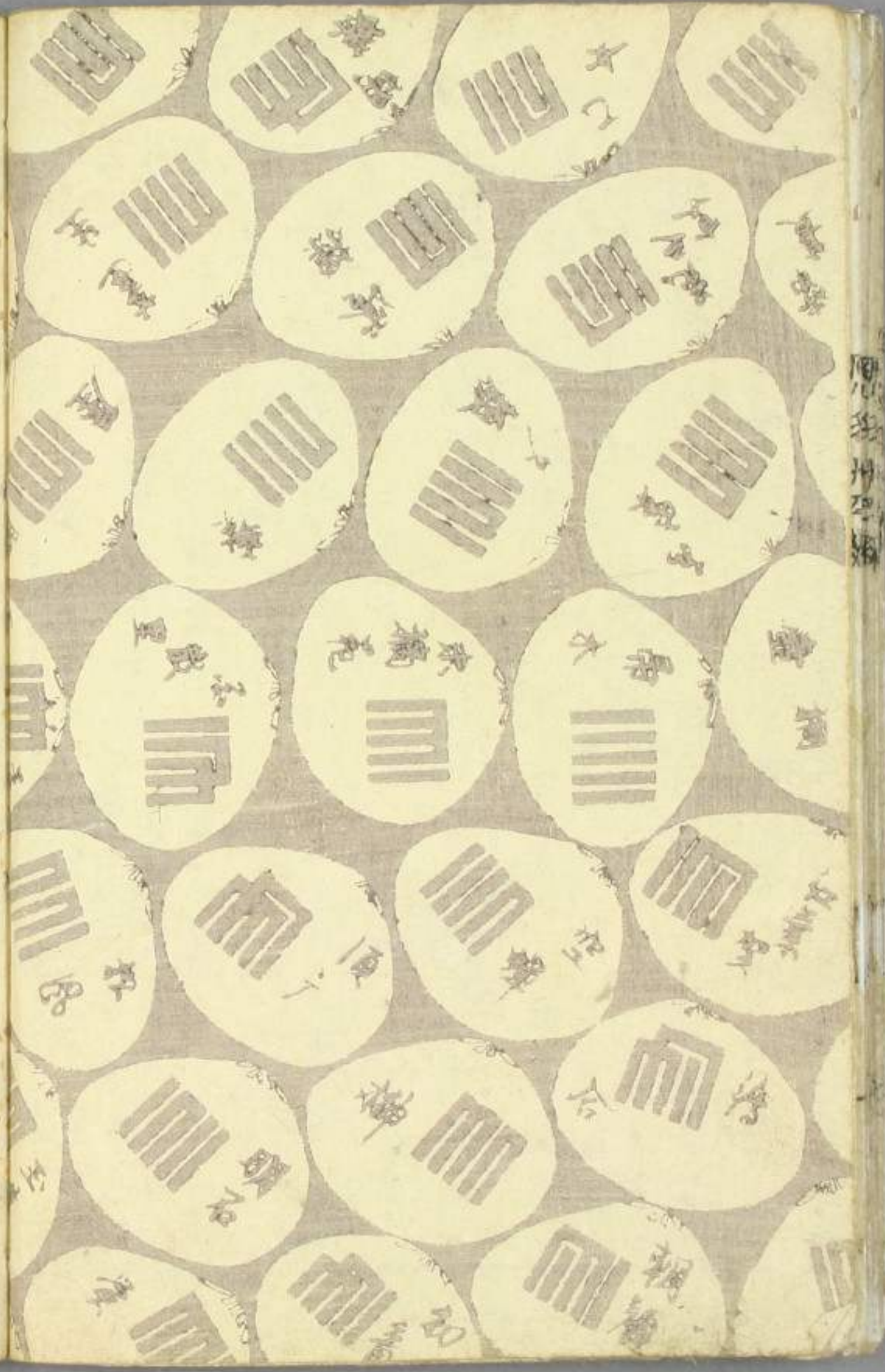
Handwritten text in the lower left of the right page, continuing the narrative.



Handwritten text in the upper left corner of the left page, including the characters '源氏物語' and '卷四'.

Handwritten text in the middle left of the left page, describing the scene and characters.

Handwritten text in the lower left of the left page, continuing the narrative.



高

鶴



光四編下

為奈可 源氏

第九四編下冊

種彦作 國貞画



仙雀堂壽梓

かみ
洞とや
ゆくととせととめ
ほり人あ
とんるらん



源氏物語





源氏十四

十二

Handwritten text in a Gothic script, arranged in columns. The text is dense and covers most of the page, with some lines appearing to be part of a larger narrative or list.



Handwritten text in a Gothic script, arranged in columns. The text is dense and covers most of the page, with some lines appearing to be part of a larger narrative or list.



