



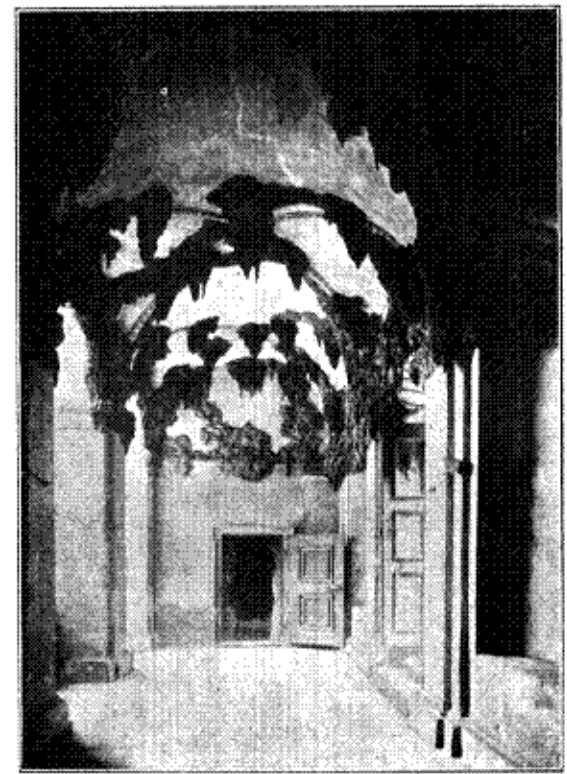
Parti fra Wallensteins Park.

Klokkeklang skærer pludselig gennem Stilheden, Orgelets sagte Nynnen bliver til et stormende Brus, og den pompøse Messe fylder det mægtige Rum. Uden at forstaa Ord eller Handling rives man med, og kun ægte nordisk Reservation, eller maaske Forlegenhed bevirker, at man ikke bøjer Knæ som de andre, men bliver staaende, underlig til overs og næsten med en Følelse af paa uværdig Maade at have tilsneget sig en smuk Oplevelse. Kun et Kvarter varer det hele, og man tør forlade sin Plads og vandre videre, op mod Kirkens Kor — og saa taler Historien paany sit tavse Sprog. *Tycho Brahe* læser jeg paa en Ligsten i Gulvet, og i selve Murpillen findes hans legemsstore Statue udført i Bronce. »Kodany« — Czekernes Betegnelse for Danmark — lyder en mild Stemme i mit Øre, og en smuk, gammel, hvidhaaret Prælat, der aabenbart af nogle enkelte Spørgsmaal har været i Stand til at slutte sig til min Nationalitet, opfrisker nu med stor Iver et Stykke Danmarks-historie for mig.

Det er dog ikke Danmark alene, der har historiske Minder i Prag, næsten alle europæiske

Lande har paa en eller anden Maade sit Navn i Prags Generaliabog, og det er ikke uden Grund at der siges: »Kast en Sten gennem en Vinduesrude i Prag og der følger et Stykke Historie med.«

*Karlsbroen*, hvis mørke Silhouet med Helgenbillederne skimtes paa et af de hosstaaende Billeder, vil saaledes tale til vore svenske Brødre om de czekiske Studenter Kamp mod Svenskerne i 1648, men flest Minder og flere fælles for alle tre nordiske Lande, indeslutter dog *Wallensteins Palæ*. Den navnkundige Feltherres storslaaede Bolig hører til de ældste Patricierhuse i Prag og ligger med en lidt streng, næsten kedelig Facade ud til en aaben Plads. Heller ikke selve Gaarden virker særlig tiltalende, men er man først indendørs, begynder Eventyret om denne listige, hensynsløse og dygtige Magnat at bekræfte sig. I den første store Sal er Arrangementet endnu ikke i Orden, men der findes i Skabe og Montrer en saadan Sammenhobning af Kostbarheder og Kunstskatte, at der er nok til et helt Museum, til Trods for, at Svenskerne ved Invasionen under Trediveaarskrigen tog kraftigt for sig af Retterne. Selve Hyldnings-salen med alle dens pragtfulde Møbler og Malerier staar derimod ganske som den benyttedes i Wallensteins Tid, og man bemærker med særlig Interesse et ganske diminutivt Skrivebord, som i vore Tider snarest vilde finde Plads i et Dameboudoir. Nutidens Feltherrer benytter betydelig mere omfangsrige Arbejdsborde, men Wallenstein havde aabenbart sin Strategi i Hovedet, og den manglede, hvad vi danske jo maa bekende fra hans uvelkomne Besøg i Jylland, ikke Effektivitet. Paa sine gamle Dage blev Generalen noget af en Mystiker, og han havde den sikre Overbevisning, at Stjernerne øvede en uafvendelig Indflydelse paa Menneskenes Skæbne. I denne Anledning indrettede han et fuldstændigt Observatorium i Slottets Taarn, hvortil der var direkte Adgang fra hans Badeværelse. Dette sidste fortjener Omtale, da det giver Udtryk for Wallensteins raffinerede Smag, der, ved Siden af Feltherretalentet, var den mest fremtrædende Side af hans Natur. I en af flere Hvælvinger baaret Grotte findes dette Apartement. Selve Badekammerne er anbragt i Gulvet, der bestaar af Marmor, medens Loftet er

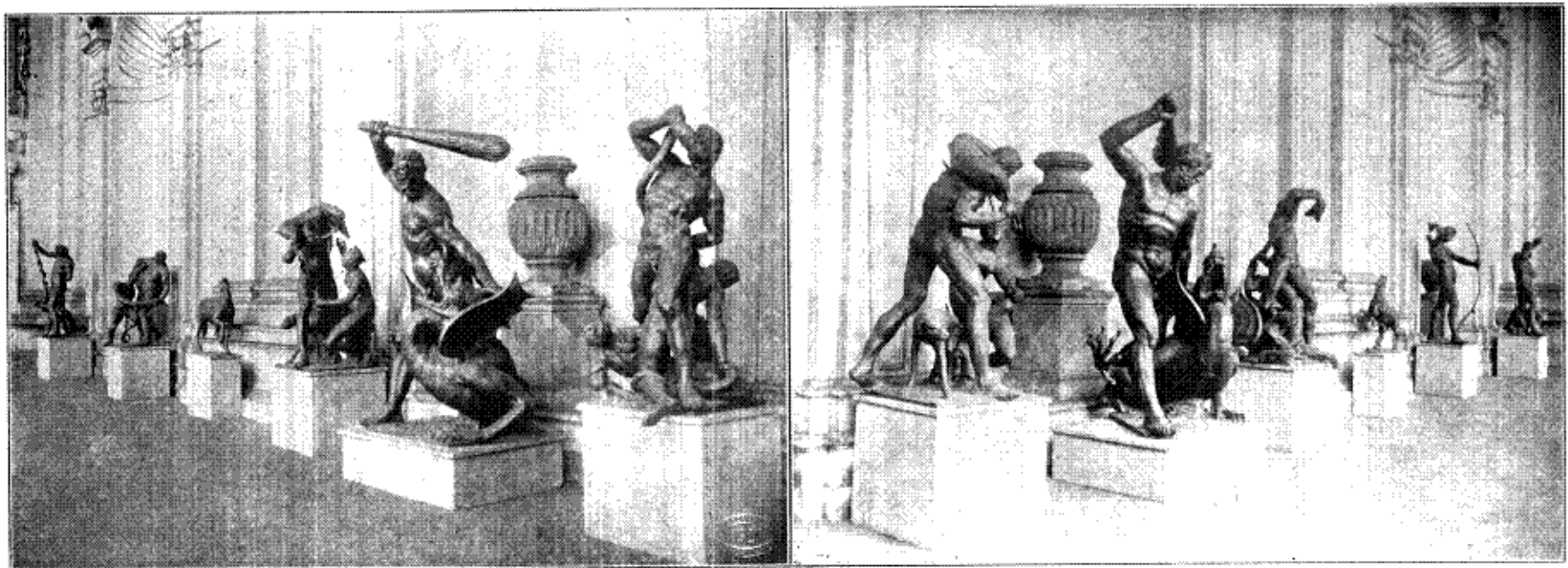


Wallensteins Badeværelse.

forarbejdet som kunstige Drypsten, der i tunge Klaser hænger ned og giver Rummet et ejendommeligt Præg.

Men det smukkeste og blivende Indtryk faar man i Palæets »Salla Terrena« — den vidunderlige aabne Loggia ud mod Parken. Selve Loftet er udsmykket med Frescomalerier, der af Kendere betegnes som uvurderlige og uden Side-stykke — og langs Væggen støder baade danske og svenske paa gamle Kendinge: »Neptungruppen«, der burde findes foran Frederiksborg Slot, men som Svenskerne røvede under Invasionen i Danmark. Originalerne staar som bekendt i Drottingholms Park ved Stockholm, medens man her i Wallensteins Palæ finder en udmærket Afstøbning. Udenfor Loggiaen breder den smukke velholdte Park med de gamle Taxhække og ærværdige Træer sig, og heller ikke her mangler Originaliteten, der findes endnu udmærket bevaret en af kunstige Drypsten opført Volière, hvori Wallenstein havde en rig holdig Samling eksotiske Fugle.

\* \* \*



Neptungruppen i Wallensteins Palæ.