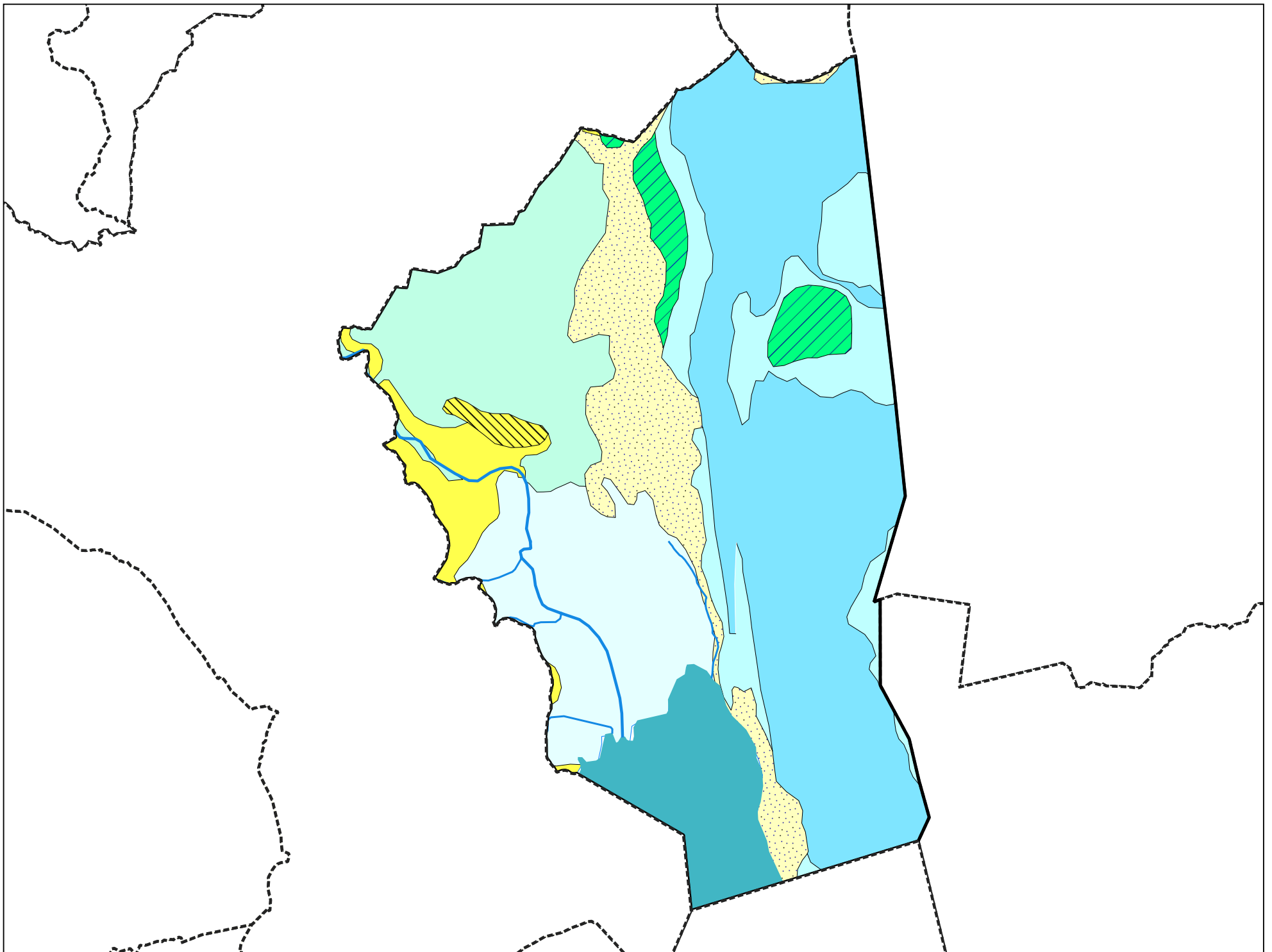
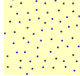
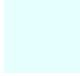
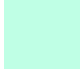




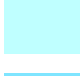



# Carte géologique des sols de la commune de Nances



# Légende de la carte géologique de la commune de Nances

-  E, Eboulis actuels à anciens (âge non précisé), localement cônes d'avalanches et éboulis mêlés à moraines. - 3
-  Fz, Alluvions actuelles et récentes, localement plus anciennes - 24
-  Gy, Dépôts glaciaires (moraines) principalement du Würm, localement plus tardifs (?) ou plus récents. Dépôts fluvio-glaciaires ou glacio-lacustres localement associés. - 34
-  m6, Poudingues et lignites. Messinien - 37
-  m3-4, Molasse sableuse (= sables siliceux de Pont-de-Beauvoisin). Miocène moyen - 40
-  m2, Molasse calcaire, gréseuse et glauconieuse. Localement Conglomérat à la base, intercalations marneuses. Burdigalien (sup ?) - 42
-  n1bJ, Calcaires clairs et marnes parfois ligniteuses, calcaires de type "marbre bâtard", Jura. Berriasien moyen à Valanginien inférieur (?) - 94
-  j7J, Dolomies (et cargneules) et calcaires fins lithographiques, calcaires à tubulures, à Nérinées. Localement au sommet : faciès "purbeckien" inclus. Jura. Tithonien. - 99
-  j6J, Calcaires à polypiers, calcaires en plaquettes ou calcaires pisolithiques. Jura. Kimmeridgien - 107
- hydro, Réseau hydrologique - 999