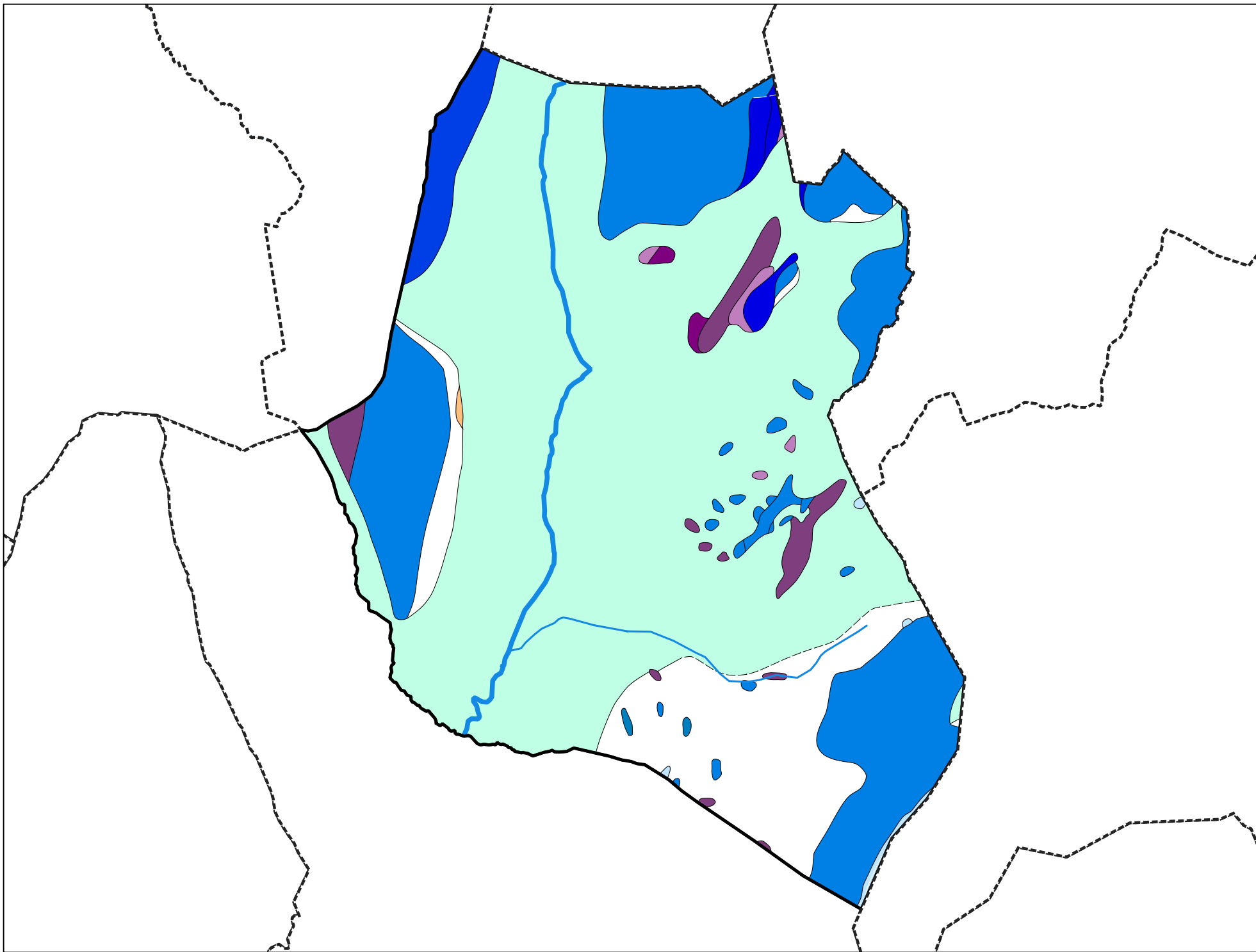


Carte géologique des sols de la commune de Habère-Poche



Légende de la carte géologique de la commune de Habère-Poche

E, Eboulis, éboulis ruisselés, éboulis à gros blocs, éboulis stabilisés anciens, écroulements à très gros blocs, éboulements en masse, colluvions à gros blocs - 12

A, Complexe de versant ceinturant les massifs (Voirons, pointe des Brasses, pointe de Miribel) (formations de versants) - 15

Gy, Dépôts glaciaires (moraines) anciens (argiles, sables, galets, cailloux, blocs), localement à argiles dominantes - Würm à post-Würm - 35

j5-7(2), Calcaires blancs, massifs, oolithiques (Nappe des PréAlpes médianes) (Môle, Brasses, Miribel) - Oxfordien moy. à Berriasien - 187

j5b(3), Calcaires argoviens noduleux (parfois rouges) et "marbre de la Vernaz" (Nappe des PréAlpes médianes) (Môle, Brasses, Miribel) - Oxfordien moy. ("Argovien") - 188

j2b-4, "Formation du Staldengraben": Alternance de schistes et calcschistes gris-bruns et de bancs de calcaires gris-verts. Présence de Cancellophycus et de faunes à ammonites (Nappe des PréAlpes médianes) - Bajocien sup. à Callovien - 193

l4-j4(1), Marnes beiges et calc. à Cancellophycus, calc. argileux et siliceux, marnes jaunes (Nappe des PréAlpes médianes), calc. compacts siliceux gris-noirs ("Formation des Brasses" Nappe des PréAlpes médianes - Môle, Brasses, Miribel) - Lias sup. à Dogger - 194

l2-4(1), Calcaires spathiques clairs, calcaires glauconieux et marnes à lammelibranches, calcaires à pentacrines (unité des "calcaires échinodermiques"), marnes brunes (+/- silex) (Nappe des PréAlpes médianes - Môle, Brasses, Miribel) - Sinémurien à Toarcien - 197

l2-3(1), Calcaires siliceux sombres, glauconieux et calcaires clairs à bélemnites (Nappe des PréAlpes médianes) - Lias moy. (Pliensbachien à " Domérien") - 198

l1-3, Calcaires noirs siliceux alternant avec des bancs de schistes gris (Nappe des PréAlpes Médianes) - Lias inf. à moy. - 200

l1-2(3), Calcaires spathiques blancs ou roses, glauconieux, localement dolomités (Nappe des PréAlpes médianes) - Lias inf. - 202

l1, Calcaires massifs oolithiques à silex (sommet); calcaires argileux, marnes et calcaires à lamellibranches, grès glauconieux à huitres (Nappe des PréAlpes médianes) - Hettangien - 204

t7(2), Alternances de schistes noirs et de calcaires fins, dolomitiques et de lumachelles (Nappe des PréAlpes médianes), calcaires noirs et marnes, schistes noirs - Rhétien - 205

t6-7(4), Dolomies et cargneules - (Nappe des PréAlpes médianes) - Norien à Rhétien - 207

tK, Cargneules, dolomies blondes, argilites vertes - Trias - 211

t(1), Calcaires dolomitiques (Nappe de la Brèche) - Trias - 253

e-gW, Flyschs indifférenciés: (a) matrice entre les éléments (flyschs chaotiques/dissociés), (b) éléments du mélange (flyschs cohérents), Wildflyschs (Annemasse) à lentilles d'éléments ultrahelvétiques, à la base de Nappe Gurnigel - Éocène à Oligocène - 256