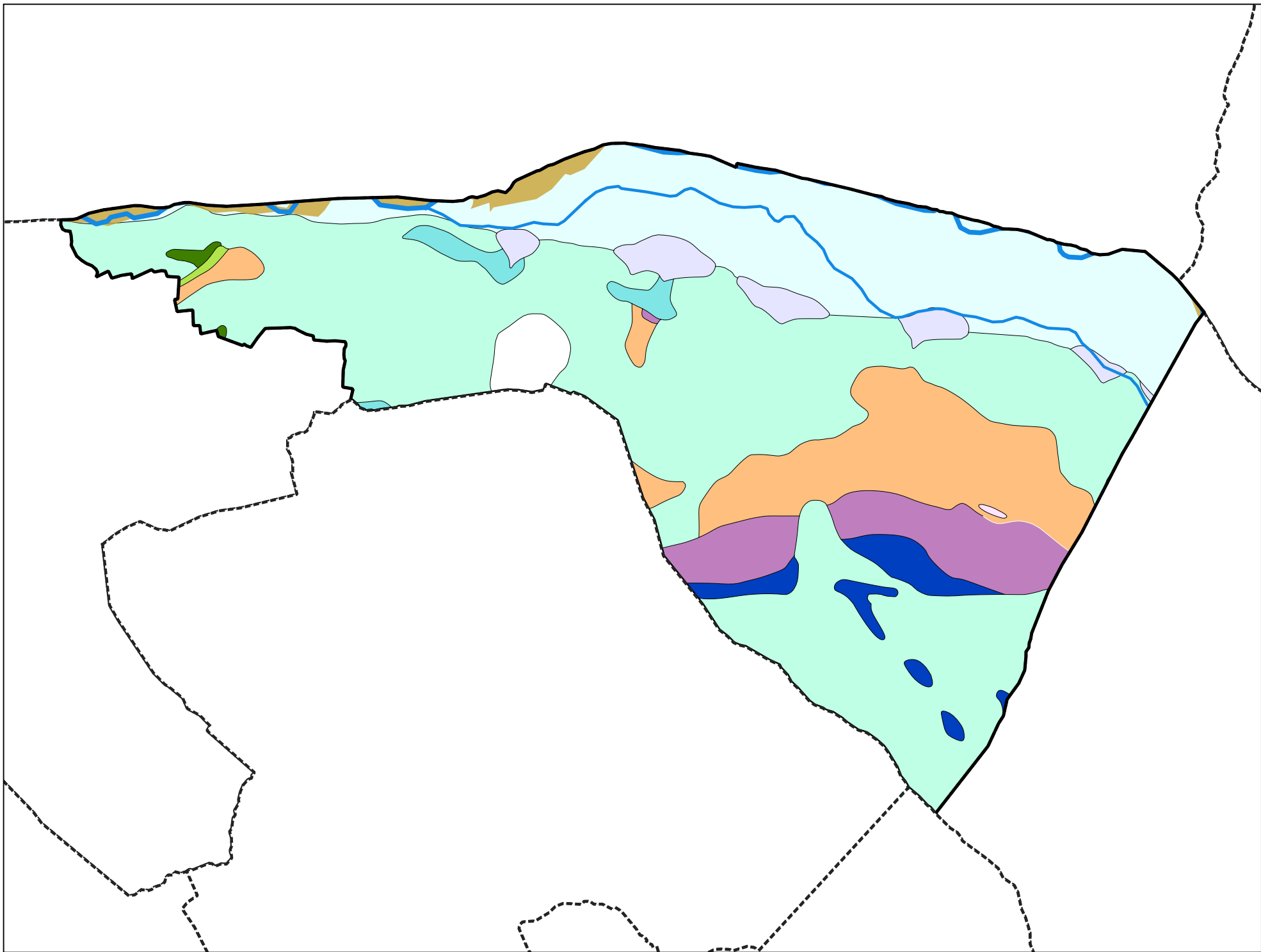


Carte géologique des sols de la commune de La Rivière-Enverse



Légende de la carte géologique de la commune de La Rivière-Enverse

SM, Glissements de terrain indifférenciés (terrains glissés en masse ou en coulées, stabilisés) - 10

Fz, Alluvions récentes de fond de vallées: sables et graviers - 19

FJz, Cônes de déjection ou d'épandage (vifs ou stabilisés) - post-Würm - 28

Gy, Dépôts glaciaires (moraines) anciens (argiles, sables, galets, cailloux, blocs), localement à argiles dominantes - Würm à post-Würm - 35

l2-4(2), Schistes inférieurs: schistes calcaires gris ou marneux - Calcaires massifs, spathiques (en barres, surtout à la base de la série) (Nappe de la Brèche) - Lias moy. à sup. - 249

t5-7(1), Dolomies et cargneules (cargneules forme une semelle en position basale) (Nappe de la Brèche) - Trias sup. - 252

e-gW, Flyschs indifférenciés: (a) matrice entre les éléments (flyschs chaotiques/dissociés), (b) éléments du mélange (flyschs cohérents), Wildflyschs (Annemasse) à lentilles d'éléments ultrahelvétiques, à la base de Nappe Gurnigel - Éocène à Oligocène - 256

e5-7(3), Conglomérats "d'affinité Meilleret": (a)"brèche de Chatillon" (à matrice à grandes nummulites) et (b) "conglomérats de la Truche" (à éléments carbonatés) au sein d'un flysch éocène à oligocène - Éocène moy. à sup. - 262

c6-e3, Calcaires sublithographiques gris à foraminifères planctoniques et brèches polygéniques ("Couches de Cellières") dans un flysch éocène à oligocène - Maastrichtien à Paléocène - 268

n1-2(3), Lentilles de calcaires fins tachetés à radiolaires et calpionelles associés à des brèches polygéniques et des calcarénites ("Couches des Choseaux") dans un flysch éocène à oligocène - Berriasien à Valanginien - 272

j1-3, Lentilles de schistes et calcaires du Dogger, "type Arveyes": schistes argileux noirs micacés, schistes marneux et calcaires fins tachetés gris, grès grossiers micacés et turbiditiques au sein d'un flysch éocène à oligocène - Aalénien à Bathonien - 279

t5-7(3), : Lentilles de gypse dans un flysch éocène à oligocène - Carnien - 283

æ(1), Lentilles de gneiss à muscovites et biotites, mylonitisé, emballé dans une matrice de wildflysch éocène à oligocène - Paléozoïque - 289