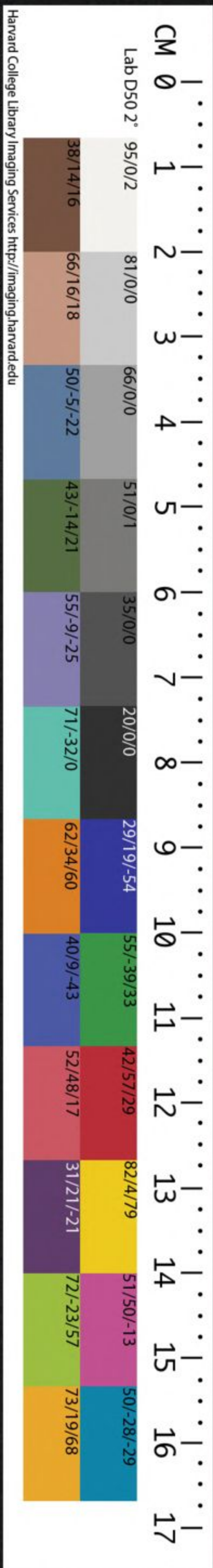
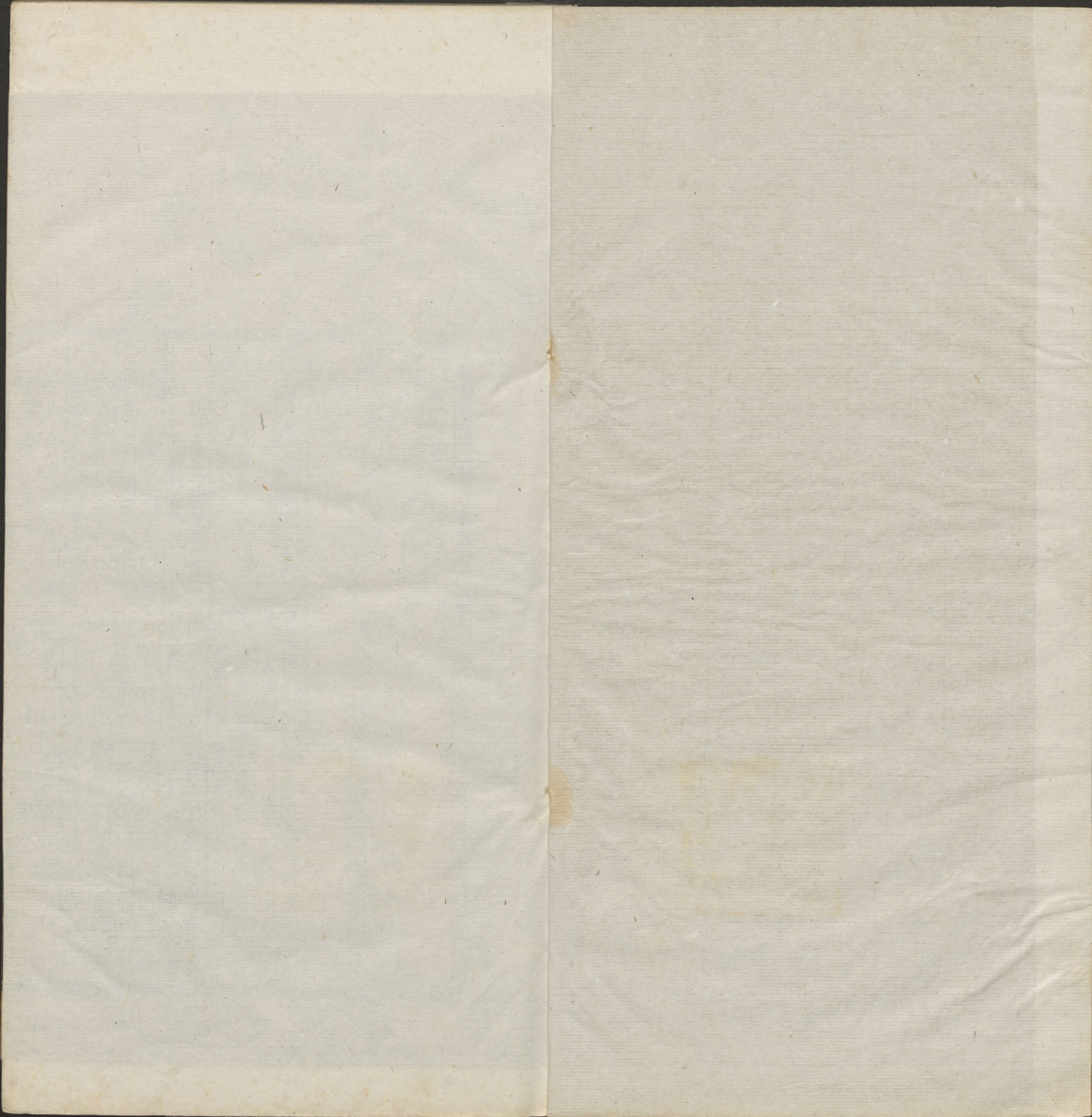


T5075/1262b(10)

10

CHINESE - JAPANESE LIBRARY OF
HARVARD - YENCHING INSTITUTE
AT HARVARD UNIVERSITY
OCT 1 1931





爾雅注疏卷第十一

釋獸第十八

釋鳥曰四足而毛謂之獸說文云獸守備也此篇釋其名

哈佛大學漢和圖書館珍藏印

狀故曰

麋牡麋其子麋

國語曰獸

其所踐也說文云鹿

力以

麋音於地切

麋

此釋麋之種類也說文云鹿屬也冬至解其角春秋並十

七年冬多麋麋者名之其牡者各謂其牡者名麋詩

吉日云其麋孔有是也其所以生之子各麋其脚所

踐之處各踐其地也大有力者各秋也國語曰

麋長麋者此魯語也其音官公夏禮於泗淵里草

也今魚方別字不執也韋昭云鹿子曰麋子曰鹿是其事也

鹿牡麋麀麇其子麇其跡速絕有力麇麇音加鹿

音迷鹿
此辨鹿之類也說文云鹿解角獸也羣

音堅
云鹿鹿麇其跡也其跡速絕有力者名麇

麇麇牡麇詩曰麇麇麇之鄭康成解謂此麇音堅

牝麇其子麇其跡速絕有力麇麇音堅

文云麇麇麇之麇其子麇也麇音堅

其跡名解絕有力者名麇

狼牡獾牝狼其子獾此獾類

也舍人曰狼牡名獾也各名狼其子名獾

麇音加鹿

麇音堅

麇音堅

麇音堅

麇音堅

麇音堅

麇音堅

麇音堅

麇音堅

云其鳴能小能大善為小兒啼聲以誘人去數十步其猛健者雖善用兵者不能免也其膏可煎和皮可為裘故禮記狼膺膏又曰君之右虎喪破左狼喪是也

兔子麤俗呼其跡速絕有力欣麤音萬切

此辨兔之種類也崔豹古今注云兔有九孔論衡曰兔孤兔而孕及其生子從日而出其子名兔斯

云俗呼曰兔其跡名速字林云速兔道也絕有力名欣

豕子豬今亦曰豕豬積俗呼小豕積音積豕豕音積

最後生者俗呼為豕豕音積豕豕音積豕豕音積

三豨二師一特豨生子常多皆別其所寢櫓櫓音其音

四獮皆白狡詩云有豕曰獮獮音狡其跡刻絕有力

豨音積

魁白虎

漢宣帝時南郡獲白虎獻其皮骨爪牙○魁音舍

各魁

白虎一

黑虎

永嘉四年建乎樺埽懸檻得之狀如小虎而黑毛深者為玳止海經云幽都山多文虎

文豹也○

黑虎一名黑豹山海經云幽都山多文虎

山名曰幽都之山黑水出焉其上有文鳥文蛇文豹文虎是也

無足

晉大康七年召陵扶夷縣檻得一獸似狗而黑立有角無足即此種類也或說似虎

鼠身長須而賊秦人謂之小驢

鼠似鼠而馬蹄一歲千斤為物

熊虎醜其子狗絕有力巖

律曰捕虎一購錢三千其狗半之○巖音巖

醜類也熊虎之類其子各狗絕有力名巖郭云律曰捕虎一購錢三千其狗半之必當購之律也引之以證虎子各狗之義也

狸子隸

今或呼狸狸字林云狸伏獸似狸其子名隸郭云今或呼狸狸者

狍子狙

其唯者各獵今江東呼貉為狍音九狍善睡其子

狍子縷

音端縷其禹切而肥其子名縷

狍白狐其子毅

一名執夷虎豹之屬音毗毅火卜切屬一名曰狍

其子名毅郭云一名執夷虎豹之屬音毗毅火卜切屬一名曰狍

獐類驅虎人食人迅走迅疾也功輸羊王切

海經云少咸山有獸其狀如牛而赤身人而馬足名曰冥麻其音如獲兒食

其各與此同其狀與此異

後鹿兒如號貓食虎豹即師子也出西或漢順帝時陳

傳曰後視日即師子也出西或漢順帝時陳

走五百里虎豹也出西或漢順帝時陳

勸士來獻其子也及師子也出西或漢順帝時陳

保安帝之子也賜嘉三出西或漢順帝時陳

東觀記曰疎勤王遣使文時詣朝獻師子似虎正黃

有而尾端首毛大如斗封牛其角上肉隆起若

然因以名之即今之峯牛是也云穆天子傳曰後

日走五百里案穆天子傳云柏天曰名獸使是後

野馬走下野馬走下

百里見也

如馬一角不角者驥元康八年几真郡獵得一獸

也今深山中八時或見之驥獸名也狀如馬

亦有無角者驥胡圭切

類如羊類羊似吳羊而大角也郭云類羊似吳羊

而大角角階出西也郭云類羊似吳羊

方指謂狹而長

麀鹿角身半尾一角角頭有肉公羊傳曰

獸名孫炙曰靈獸也京邑易傳曰麀鹿身半尾狼額

馬蹄有五采腹下黃高以二詩周南云麟之趾毛傳

云麟信而應禮以足至五也鄭箋云麟角之末有肉

示有武而不用陸機論二云麟麀身半尾馬足黃色負

蹄一角角端有肉音中理呂行中規矩遊必擇地詳

而後麀不獲生蟲不勝止生草不羣居不侶行不入陷

所不羅羅網王者至仁則出今并州界有麟大小如

鹿非瑞麟也故司馬相如賦曰射麀脚麟謂此麟也

云公羊傳者案春秋哀十四年春西狩獲麟公羊傳
云有以告者有麋而角者孔子曰孰謂來哉孰謂
來哉是其事也

猶如麋善登木健上樹 說文云猶麋為也其狀如

律毫毛長 律音四 律音四 律音四 律音四

羆今羆虎也大 羆音四 羆音四 羆音四 羆音四

兜似一角青色 重千斤 兜似 兜似 兜似 兜似

羴似豕形似水牛豬頭大腹 羴音四 羴音四 羴音四 羴音四

可制鐵交州記曰兕出九德有
角角長三尺餘形如馬蹄兩具
羴似豕一在頂上一在頭上
一在鼻上鼻上者即食角
由小而不得好食棘亦
有一角者○指音臨

以馬矣錄地理志云立
陵阮南縣皆以南有羴

羴羊刺今謂狀似鼠 羴音四 羴音四 羴音四 羴音四

狒狒如人被髮走食人 狒音四 狒音四 狒音四 狒音四

反踵見人則笑交廣及南康郡山中亦有此物
大者長丈許俗呼之曰山都○狒音費被音備

狒狒獸名狀如人被髮疾走食人山海經謂之羴
羊又謂之顛周書王會云北方謂之吐樓云山海

經曰者海內南經文也案披文云羴羊在北胸之西
其狀人面長脊有毛反踵見人笑亦笑左手操管又

海內經云笑則脣蔽其面囚可逃也故輒讚云狒之
怪萌被髮操竹獲人則笑脣蔽其目然亦號眺反為

我戮是也云反踵者脚跟反向也○顛音感
云周成王時州靡國獻之也○顛音感

狸狐貓狗醜其足躡音有掌躡 其跡瓜 狸音四 狸音四 狸音四 狸音四

說文云掌也此四獸之類皆有掌蹄皆二年左

蒙頭猯狀即蒙貴也狀如雌而小紫黑色可畜健補

類。猯蒙頭一名蒙貴狀

猯奴力切猯似猿猴故曰猯狀

猯猯一名暖善攀援樹枝

猯猯音表

猯猯音表

猯猯音表

猯猯音表

猯猯音表

猯猯音表

猯猯音表

猯猯音表

猯猯音表

猯猯音表

猯猯音表

猯猯音表

猯猯音表

猯猯音表

猯猯音表

猯猯音表

猯猯音表

猯猯音表

猯猯音表

猯猯音表

猯猯音表

猯猯音表

猯猯音表

猯猯音表

猯猯音表

猯猯音表

猯猯音表

猯猯音表

猯猯音表

猯猯音表

猯猯音表

猯猯音表

猯猯音表

猯猯音表

猯猯音表

猯猯音表

猯猯音表

狂狷也然其形所未詳聞

寓屬

寓寄也言此上獸屬多寄寓木上故題云寓屬

鼯鼠

地中行者

鼯鼠以類裏藏食

有螿毒

音鼯鼠

則之

鼯鼠

今鼯似鼯赤黃色大尾

鼯鼠

小鼯鼠也亦名

鼯鼠

詳鼯鼠

狀如鼯鼠然形則未詳

鼯鼠

形大如鼠頭似兔尾有毛

青黃色好在田中食粟豆

西呼為鼯鼠見廣雅

鼯鼠

音未詳

鼯鼠

鼯鼠

音未詳

鼯鼠

音未詳

鼯鼠

音未詳

鼯鼠

音未詳

文云地中行鼠伯勞所作也廣雅云鼯鼠也方言云名犂鼠即此鼠也謂起地若耕因各云云鼯鼠者大戴禮云田鼠者鼯鼠也鼯鼠是類裏藏食之名鼠若此者因名鼯鼠者李巡曰鼯鼠鼠郭云有螿毒者蓋如今鼠狼春秋成七年食郊牛用者是也博物志云鼠之最下者或謂之鼯鼠何休亦云鼯鼠者鼠中之微者云鼯鼠者似鼯之鼠也郭云夏小正曰鼯鼠則穴者在九月云鼯鼠者字林云如鼠赤黃而文郭云今鼯似鼯赤黃色大尾啖鼠江東呼為鼯即莊子云鼯驩駒補鼠不如狸鼯是也云鼯鼠者鼯鼠小鼠也本云一名鼯鼠郭云小鼯鼠也亦名鼯鼠云鼯鼠者孫炎曰五技鼠許慎云鼯鼠五技能飛不能上屋能游不能渡谷能緣不能窮木能走不能免人能穴不能覆身此之謂五技蔡邕以此為螿郭云形大如鼠頭似兔尾有毛青黃色好在田中食粟豆關西呼為鼯鼠見廣雅鼯鼠音瞿今本作鼯誤也案詩魏風云脚於頭上蹊舞善鳴食人禾苗人逐則走入樹空中

亦有枝或謂之雀鼠案此與郭氏所說同云豹文鼯鼠者郭云鼠文彩如豹者漢武帝時得此鼠孝廉郎終軍知之賜絹百匹者案漢書云終軍字子雲濟南人也少好學以辯博能屬文初入關奔縉而去至長安上書拜為謁者給事中使南越為呂嘉所殺死時年二十餘故世號之終童武帝嘗得豹文鼠終軍以爾雅辨其名故受賜也鼯鼠者鼯鼠名也郭云今江東山中有鼯鼠狀如鼠而大蒼色在樹木上山海經說獸云狀如鼯鼠者案中山經云何帝山其上多玉下多金有獸為狀如鼯鼠白喙名祖如見則其國有大兵是

鼠屬

疏

言此上皆鼠之屬類也鼠小獸也亦四足而毛故於此釋之案

字林云鼯鼠即鼯鼠也今郭氏分為二又說文云鼯豹文鼠也今郭氏以豹文下屬未知孰是故略言之

牛曰齧

食之已久復出齧

羊曰齧

今江東呼齧為齧

鹿曰齧

江東名因為齧者齧食

鳥曰齧

啖食齧

曰啖

裏貯食氣謂啖

疏

北別鳥獸啖食之名也

久曰齧郭云江東名啖為齧齧者齧食之所在依名云鳥名曰素郭云啖中裏食齧即上齧其齧也齧木之獸及鼠皆曰啖郭云啖裏貯食齧謂齧族之類寄寓木上此齧皆啖中齧類寄寓木上此齧皆啖中齧食復出齧之故題云齧屬

齧屬

獸曰齧

自齧

人曰齧

齧伸天齧

魚曰齧

鳥曰齧

張兩翅皆齧

疏

此辨人魚鳥獸氣所齧之名也齧之自齧

動作名譽人之罷倦頰伸大橋舒長屈折名橋魚之
鼓動兩頰若人之欠頰導其氣息者名頰為之張兩
翅良之然搖動者名臭此皆氣倦
躄罷所頰若此故題云頰屬也

須屬

釋畜第十九

畜字林畜作獸說文云獸也人
之畜養者也所以與釋獸異篇

者以其畜是畜養之名獸是毛蟲認號故此篇唯論
馬牛羊豕犬雞前篇則通釋百獸之名所以異也

駒駝馬

山海經云北海有獸狀如馬名
駒駝色青。駒音陶駝音徒

良馬名駒
駝字林云

比狄良馬也一日野馬常應圖云幽隱之獸有明王
在位即至是也云山海經者海外此經文也青色二

字郭氏
語也

野馬

如馬而小
出塞外

騊

如馬而有山塞外者案穆天子
傳云野馬日走五百里是也

駁如馬倨牙食虎豹

山海經云有獸名駁如白馬黑
尾倨牙音如鼓食虎豹倨音錡

駁亦野馬名也其狀如馬其牙倨曲而食虎豹也
詩秦風云隰有六駁傳引此文以釋之是也云

山海經者案西山經云曲山有獸如馬而身黑二
尾一角虎牙爪音如鼓名曰駁食虎豹可以禦兵言

雖小異正
謂此也

騏蹄

善陞山形似騏上天下小蹄蹄如蹄蹄如

五見切
言蹏善登高陞險上下於阪秦時有蹏蹄也

蹏音昆
蹏音昆
蹏音昆

言蹏善登高陞險上下於阪秦時有蹏蹄也
蹏音昆

蹏音昆
蹏音昆
蹏音昆

騏駼

騏駼馬名李巡
曰騏駼其跡枝

平以研亦能登高歷危險也孫炎云駉餘之馬
枝蹄如牛而不平郭云駉餘亦以馬而牛蹄也

小領盜驪耳又曰右服盜驪盜驪千里馬

駉 領頸也盜驪駿馬名也駿馬小領名曰
天子傳者案穆天子傳云丙寅天子駕官效駉乃
命正公郊父受救憲用中八駿之乘以飲于技詩之
中續石之南可天子之駿赤驥盜驪白義渠黃華騶

綠耳郭注云盜驪者為馬細頸驪黑色也綠耳者紀
年曰比唐之君來見驪馬是生綠耳魏時西卑獻千
里馬白色而兩耳黃因名之為黃耳即此類也云又

曰右服盜驪者案彼云癸酉天子命駕八駿之乘右
服盜驪而左綠耳右驂赤驥而左

白義天子主車造父為御是也

絕有力駉 即馬高八尺

駉 馬絕有力者名駉郭云
馬八尺為駉音戎

駉音戎

膝上皆白惟馬四駉皆白驢駉膝下也四蹄

皆白首俗呼為踏雪馬前足皆白駉後足皆白狗前右足白

啓左傳曰啓服左曰蹄前左脚白後右足白驪左

白馬後左脚白易曰震駉馬白腹駉駉赤色黑鬣

驪馬白跨驪驪黑色跨驪白州驪州駉音夏尾本白駉

尾抹白音夏尾白駉漢尾毛白駉類白顛戴星馬也白達

素縣素鼻至也俗所謂漫面類皆白惟駉類額

此奔馬白色所在之異名也馬之膝上皆白者謂
駉也駉膝下也四膝下皆白色謂蹄蹄也四蹄皆

白各首俗呼為踏雪馬言蹄白以踏雪也前兩足皆
白各駉後二足皆白各狗前右足白各駉前左足白

各蹄後右足白各驥後左足白各馬驥馬赤色
馬也若驥馬腹下白者別名驥詩大雅云四驥彭彭
是也孫炎云驥黑也白蹄股脚白也郭云驥黑也
辭間也謂黑馬辭間白名驥詩魯頌云有驥有皇是
也州穀也謂馬之白死者名驥本根株也馬尾株白
者各驥但尾毛白者名驥的額者舍人曰的白也額
額也額有白毛今之戴星馬也易震為的額素鼻垂
也其白自額下達鼻者名驥俗所謂漫體微齒其
面額皆白者惟驥馬云左傳曰啓服者案昭二十
九年公至自乾侯處于鄆衛侯來獻其乘馬曰啓服
杜預云啓服馬名是也易曰震為
馬從說卦文也取其動而見也

回毛在膺宜乘樊光云俗呼之官府馬伯樂相馬

在肘後減陽在幹弗方幹音○減在背闕廣皆別旋

之名。閱音。此別馬旋毛所在之名也回旋也膺
胃也旋毛在膺者各宜乘樊光云格

呼之官府馬伯樂相馬法旋毛在下如乳者千里
馬也旋毛在肘後者各減陽幹齊也旋毛在膺者各
弗方旋毛在背者各闕廣

逆毛居駢馬毛逆刺字於各馬

駢北驪詩云駢北三千馬七云詩云駢北三

方甲篇文也云七尺已上為駢見周禮千者驪風定之
案鄭玄注禮記檀弓引此文云駢北驪牡玄謂七尺

曰駢北者色驪牡
者色玄與郭異也

玄駒裏駢玄駒小馬別名裏駢耳或曰此即腰

裏駢也此郭氏兩解一云玄駒小馬別名裏駢耳扣謂今

裏駢即
腰裏也

牡曰騊今江東呼駉馬牝曰騊音賈牝曰駉音舍別馬牝

名也郭云今江東呼駉馬為騊駼即草馬之名也

駉白駉黃白駉詩曰駉駉其馬駉馬黃脊騊駼馬黃脊騊

皆昔脊毛黃音習青騊駼今之鐵駉青騊駼音切青騊駼音切

騊駼音切騊駼音切騊駼音切騊駼音切騊駼音切

騊駼音切騊駼音切騊駼音切騊駼音切騊駼音切

騊駼音切騊駼音切騊駼音切騊駼音切騊駼音切

騊駼音切騊駼音切騊駼音切騊駼音切騊駼音切

騊駼音切騊駼音切騊駼音切騊駼音切騊駼音切

駉音一目曰騊一目曰魚似魚目也詩曰有

此別馬毛色不一之異名也孫炎曰駉赤色也謂

馬有駉者有白駉者有黃駉者有白駉者有白駉者

人曰青騊馬今名駉馬也孫炎曰巴青之間青毛黑

毛相雜者名駉今之鐵駉也青騊騊騊孫炎曰巴有

淺深似魚鱗郭云色有深淺班駉隱刺名騊今之連

淺騊說文云馬文如騊詩云有騊有駉是也毛色青

黑而鬣鬣多者名騊毛色黑曰而復有雜毛相錯

者名騊詩云叔于田乘乘騊是也今謂之烏騊毛色

別馬牝

音舍

音切

音切

音切

音切

音切

音切

音切

音切

音切

音切

音切

音切

音切

音切

音切

音切

音切

音切

音切

名謂二口白者名魚言似魚目也詩曰騶駼其馬者

也云繁鬣兩被毛者郭氏釋之也言繁鬣者分其毛

解言其鬣鬣繁多而美也今禮記本繁作蕃則或說

為得詩曰有騶有駼又詩曰有騶有駼皆音韻關

篇文也禮記曰夏后氏駟馬黑鬣亦明堂位文也

既美我馬差釋也宗廟齊毫尚純○戎事齊勞尚田

獵齊足尚疾云既差我馬者此詩小雅吉日篇文也

為棟釋之善也云宗廟齊毫戎事齊力田獵齊足者

此遂言釋馬之事也李巡曰祭於宗廟當加謹敬取

其同色也其次曰戎事謂其革戰伐之事當齊其力

以載干戈之屬舍人曰田獵取牲於苑圃之中追飛

逐走取其疾而已郭二尚純尚強尚疾者此毛傳文

也案詩小雅車攻云我馬既同毛傳引此文則每增

二字以解之云宗廟齊毫尚純也戎事齊力尚強也

田獵齊足尚疾也言齊其毫毛尚純色齊其馬力尚

強壯齊其馬足尚迅疾義與此合故郭氏取以為說也

馬屬自駟已下雖駟異毛色不同皆

碎牛出巴中重斤○碎音麻擗牛即封牛牛也頰上肉爛

擗牛即擗牛也如牛而大肉數千斤出蜀

擗牛擗牛也解擗尾皆撞牛今無角○

牝牛未詳○角俯一仰角低仰比日踴角

徐問縣出此牛○擗音霄

擗牛庫小今之擗牛也又呼果

擗牛下牛出廣州高涼郡○擗音悲

擗牛擗牛也如牛而大肉數千斤出蜀

擗牛擗牛也解擗尾皆

擗牛擗牛也解擗尾皆

擗牛擗牛也解擗尾皆

擗牛擗牛也解擗尾皆

擗牛擗牛也解擗尾皆

擗牛擗牛也解擗尾皆

擗牛擗牛也解擗尾皆

擗牛擗牛也解擗尾皆

擗牛擗牛也解擗尾皆

擗牛擗牛也解擗尾皆

擗牛擗牛也解擗尾皆

擗牛擗牛也解擗尾皆

擗牛擗牛也解擗尾皆

擗牛擗牛也解擗尾皆

擗牛擗牛也解擗尾皆

擗牛擗牛也解擗尾皆

擗牛擗牛也解擗尾皆

今監角牛
○音音誓

黑脊特 毛詩傳曰黃牛黑脊此宜

黑背狗 眼皆黑 ○音才 **黑耳羣黑腹牧黑脚卷**

皆別牛黑所在之名
○音音誓

其子犢 今青州呼犢為物 **體長特** 長身者 ○ **絕有力欣報**

加 此別牛屬也云摩牛名也郭云出巴中重千

也者即上注云漢順帝時 勒王來獻是也云

領上肉懸狀起高二尺許者 謂領上肉腫起也云

狀如橐駝肉鞍 一邊者山海經云號山獸多橐駝

注云有肉鞍善行流沙中日行三百里負千斤知水

泉所在是也橐駝肉鞍狀起 有一此牛須肉狀起惟

一故云一邊云健行者日一百餘里今交州合浦徐

間錄出此牛擺牛名也郭云擺牛車小今之擺牛也

又呼果不出廣州高涼郡以其庫小可行果樹下故

又呼果下牛羣亦牛名中郭云即擐牛也如牛而大

肉數千斤出蜀中山海經曰岷山多擐牛案中山經

云岷山其獸多犀象擐牛故注云今蜀中有大牛重

數千斤名為擐牛晉大興元年此牛出上庸郡人弩

射殺得之三十擔肉即爾雅擐牛是也擐亦牛名也

郭云擐牛也擐膝尾皆有長毛案山海經潘侯山有

獸狀如牛而四節生毛名曰旄牛被注云今旄牛皆

膝及胡尾皆有長毛是也擐牛無角牛者也易云重

牛之特是也俯低也牛角一低一仰者名綱言傾歎

也踊豎也牛兩角豎者名鬲牛黑脊者名擐皆目庄

也牛之目庄黑者名抽黑耳者名羣黑腹者名牧黑

脊者名卷郭云皆別牛黑所在之名其牛所生之子

名擐郭云今青州呼犢為物斡身也凡牛之身長者

名犛絕有力壯大者名欣報詩小雅无羊篇云誰謂

爾无牛九十其犛毛傳云黃牛黑脊曰犛毛意以此

言黑脊明不與身同色而牛之黃者衆故云黃牛也

其實不生為黃牛故郭氏云此宜通謂黑膺牛

牛屬

羊牡粉

謂吳羊白瓶

牝羊

詩曰牝羊積

夏羊

黑羖

羊

黑羖也疑臧曰兩

牝羖

今人便以牝羖為白

角不

齊

音黑

角

音維

音險

未成

羊

音直

音切

有力奮

此別

羊屬也云謂吳羊也

其牡者

各詳云夏羊者

黑羖也

黑羊

此者各詳即助臧也

其牝者

各詳

音險

羊者

各詳郭云俗呼五月羊為

詩小雅

伐木云

既

羊屬

大生

三

後

一師

一衛

狗

子未生

長喙

短喙

獨

絕

有力

挑

也

此別狗也

云狗

之有

懸

者

也

也

犬生

三子

則

後

獨

獨

獨

獨

獨

叩也叩云吠以守也。云此與豬生子義同者案釋獸注云豬生子常多故別其少者之名大生子亦常多而此亦別其少者之名故云義同云義亦相出入者謂此後師與彼二師特字雖小異大意則同故云亦相出入。詩曰載後獨獨者秦風駟騶篇文也。毛傳云田犬也長豕曰獫狁曰獨獨鄭箋云載始也始田大者謂達其博始成之也。詩曰無使也吠者召南野有死麕篇文也。毛傳云犬狗也非理相陵則狗吠是也。

狗屬

雞犬者蜀

今蜀

蜀子雞

雞子名

未成雞

健

江東呼

曰健

絕有力奮

諸物有氣力多者無不健自奮迅故皆以名云

此別雞屬也

案春秋說題辭曰雞為積陽南方之象火陽精物炎上故陽出雞鳴以類感也雞者知

音

此別雞屬也

案春秋說題辭曰雞為積陽南方之象火陽精物炎上故陽出雞鳴以類感也雞者知

音

此別雞屬也

案春秋說題辭曰雞為積陽南方之象火陽精物炎上故陽出雞鳴以類感也雞者知

音

時畜其大者名曰蜀郭云今蜀雞蜀之雞子名曰雞雞之稍長未成雞者名健郭云公東呼雞少者曰健壯大絕有力者名奮郭云諸物有氣力多者無不健自奮迅故皆以名云者謂上文雞也羊也并此雞也云雞有力奮故此釋之也

雞屬

馬八尺為駮

周禮曰馬八尺已上為龍

駮音我

牛七尺為犗

詩曰力

見尸子

羊六尺為羝

尸子曰犬羊為羝

羝音我

狗四尺為葵

公羊

為羝

尸子曰犬豕為羝五尺今瀘陽呼

羝音我

狗四尺為葵

公羊

雞三尺為鷩

鷩音昆

傳曰靈公有善射謂之葵也

尚音孔氏

鷩音昆

鷩音昆

鷩音昆

鷩音昆

鷩音昆

鷩音昆

鷩音昆

鷩音昆

鷩音昆

鷩音昆

鷩音昆

鷩音昆

名藏者山海經云錢來山有獸其狀如羊而馬尾曰
藏注云今大月氏國有大羊如驢馬尾是也藏豬也
猶高五尺者為麋狗高四尺者名麋雞高三尺者名
麋 周禮者夏官瘦人職文 詩曰甫小雅无羊篇
文也 上云牛黑脊特注引此詩傳云牛七尺為特又
引此詩文是特有二義則牛黑脊者為特牛七尺者
亦為特丁得兩通故並引之云亦見尸子者尸子說
六畜云六牛為特七尺故云亦見尸子下羊篇說此
庄公羊傳曰者案宣六年傳云晉靈公將殺趙盾有
特而走靈公有周狗謂之特呼特而為之特亦謂特
而從之知爾明而而跋之絕其領謂有顧曰君之特
不若臣之特也何休云周狗可以此周之狗所特如
意是也今此周作善蓋
傳寫誤或所見本異也

爾雅注疏卷第十一終

