

昭徳院實紀

慶應二年丙寅
正月

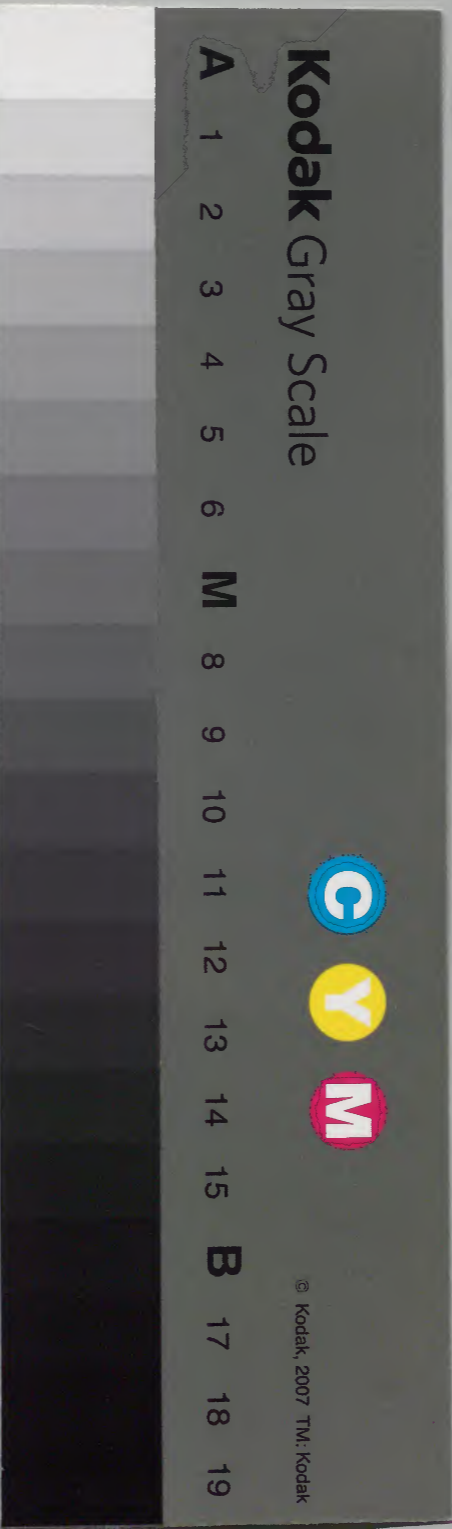
四五

				和書門類
		百七十八		
	一〇三	函		
六	一	架		
七		冊		

庫文閣内			
四九	四四		和書類
函	六七		
一三	七八		
架	冊	號	

内閣文庫	
番號	和 44708
冊數	67 (45)
函號	149 26

共六十七冊



糊などで貼り付けられている部分がめくれない箇所あり



慶應二年丙寅

正月

元日 御座間 出所年頭札為 結於御白書

院通結始大名十九人 出所年頭札為 結於御白書

伯耆吉獻綱 入取法書書

一 出所年頭札為 結於御白書

所陣羽織 所小袴 所白綾中石 出所年頭 出所年頭 所者座

紀傳中納言殿

右正出座 涉礼 正奉 奉元 披露 直 涉右 方 着 履
羊 始 涉 履 殿 中 上 有 正 奉 奉 元 号 上 正 奉 奉 元 及
正 奉 奉 元 若 奉 奉 元 涉 侧 元 正 三 履 涉 向
涉 自 是 奉 正 涉 殿 中 上
上 奉 者 涉 麻 正 同 不 正 了 了 号 号 涉 小 姓 涉 小 细 户
奥 醫 師 兼 儒 者 正 一 同 並 居 正 入 類



立 涉 涉 自 是 涉 麻

一 涉 白 書 院 習 席

出 涉 正 上 履 涉 者 履

右 一 人 正 出 座 奉 正 涉 礼

右 出 座 奉 正 涉 礼

松 平 續 後 寺

酒 井 河 内 寺

牧 野 越 中 寺

松平丹波守

右出産年改事札書添付同く出禊障子當年元

用く出次間、方石以下出供目所、書院出勝手

所目見く面々並居 所目見

一六廣間 添所

所先立

板倉伊賀守殿

所下位 立所出間く出禊障子當年元用

二之間より三之間より内度御後書始方石以下

面々并出供諸役人並居

所目見お所元出道也

入所 九時五分

一八時紀伊中細云換は家より上換也 作付出程台脇

出用部至台分所産間所成廊下迄は奇にお成直位

出納台改元分所先立者中上並、所産間

出所出下位 所着産紀伊中細云換は同不也

入所右産也 所封額所務去是出之方載と指出

中細云換上ケ續は所勝栗并所産年載出之方

一 侍者之方、上之方、下之方、不浪守之鴉持出、三献是上、
二 侍者之方、下勝、栗也、之方、下之方、下之方、九、續、白、引、
中納言、秋、重、出、門、お、成、申、別、入、侍、
一 其、言、侍、石、侍、陣、羽、織、侍、小、袴、
一 八、半、時、前、侍、表、宜、候、出、羽、書、後、分、上、車、侍、在、同、色、
一 侍、控、口、分、為、成、侍、白、書、院、中、下、候、
出、侍、侍、二、同、境、侍、表、居、際、侍、出、侍、
侍、着、座、通、詰、始、大、奉、九、人、出、侍、勝、去、急、侍、酒、

出、急、侍、酒、下、給、仕、小、納、戸、言、致、一、
上、急、有、一、指、侍、覽、お、海、入、侍、
一 八、半、時、色、下、天、守、基、上、為、入、侍、侍、候、荒、尾、
大、和、書、お、表、上、急、為、入、
一 表、入、侍、座、不、下、候、侍、着、座、急、方、侍、向、白、
例、年、色、侍、書、初、と、持、
二、日、侍、表、出、侍、侍、礼、為、受、依、昨、今、侍、表、
出、侍、尾、紀、侍、表、以、使、者、出、伺、侍、撤、嫌、

一 田守尉守子より小納戸殿に在り上郎判所古物

觸所陣羽織 所左間 出所上段 所右段

徳川吉同殿

一 右兵出席所礼中奉寄元披露草 所右方寄

産奉給所被成寄上右中奉寄元云上右中奉寄元

一 及所取合共退産

一 所白書院暫席所帳巻色 出所決間 万石

以下所信内所白書院所勝子

所自是之面之並居

所自是之海

一 大廣間 出所

所先立

板倉任如寺殿

一 所帳巻色所下段 一 所中間 所被障子中奉

寄元用二之間より三之間より付万石以下所信徳

一 役人所番元地役之面之並居 所自是之海之寄道色

一 入所 五所守子

一入所後引續徳川玄同候在事也中上之儀
作付播磨守及守中一之儀同人其案内之儀編
用致答より所産同所成廊下迄在事也成宜候
所細産取在事也其形中上也、所産同
出所不候 所忌在玄同候在事也為 入所右
産也 所對顔所徳去在事也載也持也玄同候
上ノ儀也所務要也所廢年載也之方所右之方
史也根也細細持也一之秋也片之儀也之儀也
所勝棄

此三方在事也之方在續也玄同候在事也
且刻 入所

一紀伊殿の時日今由表

出所 舟舟何所扶極使若也其儀徳川玄同殿
同所舟 所城附也其儀 伊賀守殿は福也在事也
より所入 所疎
三日 所稽也為 入 布衣以上所流頂戴 大保
一翁酒被下 六人拂也用也夜也走 自紀伊殿

出掛地内献上

一五半时迄例 色出稽上為 入半时迄内病日括

一八半时迄表至辰宗細戸取五分上良刻出右相觸

所陣羽織 所并同例 口所白書院 下辰五分

大廣同例 由書院 辰中辰辰中 大廣同

所怯奉 出所 得方掛寄 辰辰辰辰辰

所向 所着座 尚所 辰辰辰辰辰辰辰

乃辰辰辰辰辰辰辰辰辰辰辰辰辰辰辰

上意者 辰辰辰辰辰辰辰辰辰辰辰辰辰辰辰

頂戴神 辰辰辰辰辰辰辰辰辰辰辰辰辰辰辰

入所

一七时迄播磨者辰辰辰辰辰辰辰辰辰辰辰辰辰辰辰

南辰辰辰辰辰辰辰辰辰辰辰辰辰辰辰辰辰辰辰辰辰

所手自辰辰辰辰辰辰辰辰辰辰辰辰辰辰辰辰辰辰辰辰辰

一 同刻迄辰辰辰辰辰辰辰辰辰辰辰辰辰辰辰辰辰辰辰辰辰

一八半时迄伯者辰辰辰辰辰辰辰辰辰辰辰辰辰辰辰辰辰辰辰辰辰

一 沖雁所出出人拂所用者一之種也

一 七半時已出年為元之勢也後伊豆等後也 作付

之種也於所產所出人拂所用者一之種也

中

河内山邊蒲里口土中村口年產

產年之松志

山掛地松日

但元和元夏夜 祚祖之弱紫之松

右之紀伊殿之店內之款上丹後等之松為上

曰日 涉余馬初 正側元宗性 亦筆頂戴

布衣以上流頂戴如昨日

入 叔志中其年為伊爾

不 遠國所用筆墨紙代料後方合

一 曰時之供下之馬場上為 成 亦石初路卷

乃 石之序序之為 亦之跡之建馬又之 勢也

千門之序之為 石其言也亦為 亦之

米女正 作村相麻比波宗馬寺教多相麻

九时前 還所

一四时色 所産所酒并備中寺後赤松庵厨後

石 所手自 所筆寺公

一京性未 所筆頂戴寺者同所寺寺名所

右通

跡部越前寺 合田日向寺 加茂筑後寺

進佑後寺 石川通寺 松平玄庵院

松平米女正 酒井佑前寺 内後因幡寺

近後相模寺 弱井但馬寺 毛受豊後寺

一八时前中上寺之程 出所於大廣間布衣の上

而中務去云 出流頂戴寺此日色相麻

入所

一七时前伯耆寺教所并所出所人排所寺一箱

相麻又云六年所元所三人同所出所寺一寺寺寺

相麻中

一 六十年時に島に船が
 作付 伊豆守殿に送中云云
 所存の伊豆守殿伯耆守殿吉成守殿幸山信房殿
 増心對馬守殿及知南入側より由是より南陸其等
 上りて及也内角出内意及も宗納戸給仕る者藤
 内及び内角より六年分元三人内角出也和於央
 路の内角の内意一免美年分元送中下程と云云
 内難話ありて教款頂戴と致す事時也和麻也引
 中

遠國に用はる是迄多量紙蠟燭之類更元向
 心来り前以不和屋入用者之者内用海之上事矣
 米言の代料と云屋之和成者内用海之上事排
 仕得書和流之也中云云

右に新和達之宛向之と云和觸

云日 内鉄炮と社 省所来島

一 五時迄内角場なる 入三百五十分一ケル内筒なる八

寸角格段守角五段と社且内例也より是令忠性

宗納戸口或幾く角打也 作付その好也
 一丈の古書 上質紙の宗納戸文(八寸角二段打
 御覽は在り申付前お紙の突ち基下は馬場なる
 成書御墨岩は是靴のなる 石はお宗馬も有
 お紙の九寸前 還御
 六日 市打練は在り 昨日鉄炮 市鏡山小細文
 洋領也 伯耆守獻唐筆 於江表同臘
 去夜山城守は及 市免令

一五半時内倉台の馬場なる 成園村なる
 石市打練は二重なり 是在りお紙の市鏡打練六類有
 お紙芦原なる 石市打練は三重なり 是在りお紙の
 市鏡打練三類有 一お紙 市鏡なる大浦千川なる
 靴のなる 石お紙九半時也 還御は在り

坪内主馬
 流坊全三郎
 中根辣次郎
 中根種七郎
 服部多吉丸

羽織紐式
 并角

右昨日獲炮 所獲之炮在於 所前
思古之云々

一 唐筆

五對

右伯耆守教少内款上内被病致不

旧臘廿九日於江戸表及山嶽寺奉一病氣付

預之也及 所先奉之也帝艦間希也

作付之候也信之面之也達之預之候也

右之也大目付内付之也達之奉

一 今曉八半時之也奉為元一因 所目見之也預之也

所休息之也下候之也伊賀守教河内守教伯耆守教及夜及

北出内人拂用者之也七時前和候也

一 八半時前所石物觸 所伴相候
所小務 之候所在間

出所上候 所者産

若年奉

大坂内定者

京極之贈正

外丞奉行

唐筆奉行

石井筑前守

右昨日禮地 所定... 於... 所...

本國大臣... 其... 所...

... 所...

七日 今曉... 所...

... 所...

... 所...

... 所...

十七日建國寺 所...

一今曉八時... 所...

... 所...

... 所...

一八時前... 所...

出所... 所...

若年

大坂

京極

所...

所...

石

内定
徳山寺

小十人
稻葉清次郎

右通
作付

沖供

小十人
稻葉清次郎

内書院
佐母次郎

講武不取
諸番組
步兵
持小筒組

大地方
若原辰辰

二十八人

右藏別
播磨守
八枚
播磨守

藏別

若原辰辰

西九下方

古名居及段九

古持小筒方

同

大地方

同

メ九人

右九人應列約者下勝去案下並後中整

掃廢古名入 市穂市勝去案九枚古同入

古後中乳形入 市穂

小管信組段次

古軍艦寺約去死組段次
古軍艦不細段組次

石川壯次郎

古細三不次

石場永宮

右五人市勝去案中於伊古古及或投古後中乳

形入 市穂

一八寸小栗下總寺井上後後寺松平大隅寺

一市産不古出市人拂古用寺八寸寸前中麻

一七寸河内古教伯耆寺 市産所古出市人拂古用

一有七寸と書海の中

一七寸と神保佐後寺宝賀伊豫寺易世孫法

一作付出羽寺後寺寺中六同人案内。所存系、其書

内人拂出用者、同寸よりと右海江續

小笠原栲津寺 竹田日向寺 松平藤花

牧野若狭寺 新見相模寺

右 清原系不在出同以用者、

一七寸寸と左に及、所体是、右 思多心酒

古書と下、所書と寺人、 所書、 石寺益

佛酌、と下、一回頂戴お海

但給仕、小細戸、致、小性、出酌、未、致、日

右に役人、左に色

神保佐後寺 宝賀伊豫寺 小栗下徳寺

井上徳後寺 小笠原栲津寺 松平大隅寺

竹田日向寺 松平藤花 牧野若狭寺

新見相模寺

庚十七日建國寺

佛堂 佛系後云在右 佛堂 佛供

西陣羽織 若用少極云在左

右通之目付云目付 抄建云奉

京極之膳心奉 若奉云云 佛付

佛進云供 佛付在願 平是丹波云

次云 佛堂 世辰云供 乃云上云下云 向云云

八日被觸 德川玄同 敬 江戸表 佛堂 云云 尾張大納言 敬

佛後備云云 事 玄同 敬 佛對願者 被進物

正勝云云 相願 頂戴者 云云

德川玄同 敬

江戸表 佛堂 佛堂 佛堂 佛堂 佛堂

佛堂 佛堂 佛堂 佛堂 佛堂

佛進云 佛後備云 佛堂 佛堂

佛堂

尾張前大納言殿

所進致 所後儀 成玄國教 所進致 所後儀 成玄國教
今度所進致 所後儀 成玄國教
所進致 所後儀 成玄國教
所進致 所後儀 成玄國教
所進致 所後儀 成玄國教
所進致 所後儀 成玄國教
所進致 所後儀 成玄國教
所進致 所後儀 成玄國教
所進致 所後儀 成玄國教
所進致 所後儀 成玄國教

右通名 所進致 所後儀 成玄國教

一 七時迄玄國教 所進致 所後儀 成玄國教

所進致 所後儀 成玄國教 所進致 所後儀 成玄國教

一 所進致 所後儀 成玄國教

一 所進致 所後儀 成玄國教

右進致 所後儀 成玄國教

但玄國教 所進致 所後儀 成玄國教

沖對顔ハ至也ハ有ハ...

表ハ右筆組ハ...

三人

同 右筆

三人

右勝去冬頂戴お新多掃廢者方所入

沖徳如 沖徳深ハ...

九日於大廣間板縁由直ハ古番主與奥向ハ者

劍術試合被 沖覚 牧野越中守鞆虎皮

一八時ハ古用部會 沖立家史ハ...

沖下庭ハ 出所自所ハ板縁ハ...

新番大古番小十人奥向ハ者...

沖覚ハ多ハお海夫ハ...

右 沖覚ハお公ハ面ハ...

沖下庭ハ 立沖ハ...

古案相ハ...

入所

一虎皮

吉殺

右之牧野報律者乃自然上之方亦亦自録共
少披露致之

十日 德川玄同殿出重組深傾出礼並任上 吉殺後

文之後洞小後若步指了通用令

一玄同殿昨日也因之重組深傾出礼 冲城

附之

作古言播磨者處方所入

冲城

近來諸國之後拂處者亦亦在洞並原者也

お成洞後之約合不立成にお成者吉殺後文之

十後洞小後若步之天能にお傷任世吉殺府にお成

出指通用之後乃又後後後之成之是之之也

何七之等之支通用之後乃右之世上融通之也

之乃之にお成者一之にお成者利練之た先不殺者

之乃之にお成者一之にお成者利練之た先不殺者

但洞小後之自身白後之引之にお成者にお成者

其方之長出代... 不待... 言以

右之通... 中國... 右觸... 不... 通用... 右觸

十日... 使者... 紀... 密... 相... 交... 者... 六人... 拂... 用... 終... 濟... 南... 西... 及... 也... 不... 共... 十二人

一五... 九... 時... 前... 所... 房... 七... 程... 也

一玄... 同... 殿... 人... 今... 曉... 發... 途... 七... 程... 也... 為... 何... 所... 接... 嫌... 使... 者... 共

一... 伯... 者... 方... 殿... 七... 程... 也... 入... 所... 德

一密... 相... 二... 基

一交... 所... 者

者... 紀... 州... 候... 今... 因... 就... 上... 七... 程... 也... 所... 城... 附... 合... 法... 也

一... 被... 檢... 露... 也

一八... 時... 也... 所... 在... 面... 也

一 御衣下 石出上人拂出用者 八寸寸已相麻

引中

溝口伊勢寺 舟後松津寺 福津伊豫寺

井上志摩寺 小松播磨寺 勝田左京

忌松伊豫寺 古屋依後寺 松平伊予

田村文斗 具津甚為 桑山次弟八

一 七寸色右之面 高世多指 作付 所衣不

一 内入類 此方在案同 石出酒庄及物二種出者

石下共事 一人 七寸例 石 所手自出約

石蓋 石下共事 一人 七寸例 上七寸寸相麻 引中

十二日 室賀伊豫寺 市人拂出用 中櫓 石入

一 八寸寸 室賀伊豫寺 高七寸指 作付 於

一 市産所 市人拂出用者 八寸寸已相麻

一 市用中 市産所 石出 石保依後寺 田津對馬寺

一 室賀伊豫寺 八寸寸已相麻 市産所 石出 石保依後寺

一 石出七寸 市産所 市人拂出用者 入 市産

一八時付之正締之例之無正稽之為 入徳白

退書 御覽有之七時付有 還御

十三日 有正系馬 市人拂出用有夜

一四時付締之正馬場之為 成白川園村玉造

青野正系鞍宛之為 石出次系馬夜之有之

九時付系御所 還御

一八時付系家老之御所 御付戸川拜三郎

御所所之正系市人拂出用有之七時付御所

中

一七時付之河内古教伯耆古教

御自身之正系預 御産所正系市人拂出用有之

七時付之御所中

十日 正系市元市人拂出用有之

一八時付之正系家元 御自身之正系預之正系伯耆古教

河内古教御休是正系市元正系市人拂出用有之

同日正系市元之御所中

十五日 本願寺門跡鶴自然上 紀伊殿南日所積
 嫌伺使者出 伊賀守去夜下坂所積嫌伺
 以思名所條多所膳酒被下 大目付始所人拂所用
 本願寺門跡
 一 鶴

右三年改所積成百伺所積嫌自然上之方所不
 古目録口上書所積家改之

二羽一折

一 紀伊殿南日所積嫌使者出
 伯耆守殿所積入 所積
 一 伊賀守殿去夜下坂所積嫌
 所積入 所積
 一 伊賀守殿去夜下坂所積嫌
 多所積酒被下
 一 八時迄所積人 去せり始也
 大目付
 所積入 伊賀守

大目付
 所積入 伊賀守

右 石出於 所在新内人排角多一八寸
寸角より排角引續

小栗下徳寺
井上徳後寺
松平大隅寺

右 石出同形所用者一七寸お麻

一七寸所用部多る 入六寸角 入所也

十六日 石角場 所成陸軍方所自身の上段角亦

上覺 石角穿元内人排角

一四寸前石場石置版中上四寸所供下り也 作舟

石細戸改元お建之石置版中上石置口分石馬場

石石角場石角 成陸軍方所自身の上段

石石角八八寸角武後打

冲覺お海皆中者八者一右守角或急打
冲好

冲覺者一お海九守守了 還冲

冲好死者陸軍方役者

大小下緒一掛

八人

冲好者一右同好

合口下緒再
扇子或本

三十人

右下物

還冲後於此揚和宗納戸既今自付お後礼

荒尾大和守入 冲穂

一守角打込守不守下好守角路口守下

是又宗納戸既今自付お後

一六守付込守七守穂 你付保宿守教河内守教

伯老守教守教守教

冲好新出内人拂出用者一五守不お海中

十六日 建國寺 御成 自

天璋院標 和宮標 奉壽院標 進出標

一五吋或寸也了 所獲箱出已刻御石如觸御寶斗目

之程也信宜殿中上 所存間也表也所書院者

所記也也如也純也為 石也玄園也 出所進也

也右也也風端也左也東所也也所及宅編 右也

谷町也也天滿橋 所後今井町也建國也也為

入玄園上言也下與所裝束也也為 入素園也也

所裝束也也也也也為 石也靴也也所也力上也也

之程也信宜殿中上 所宮 所系信也也所酒

也也也也也也也也也 入所拜也也

也也也也也也也也也 入所也也所陣

羽織所也也也也也也 入也也

所也也也也也也也也也 也也也也也也也也也

作也也也也也也也也也 也也也也也也也也也

也也也也也也也也也 也也也也也也也也也

也也也也也也也也也 也也也也也也也也也

人豪陽押立入の事不承所おす以て
 事以後右様共診留して其前古捕町
 寺行前之右出公者手余り以て其前巡邏之向
 了出町寺行之組共無之為見之捕押方
 者重之其計方お達之其方不取締之成之程
 家其下之至正原之申付
 右之親万石以上以下供地役之面之其未解
 廿日 宗性頭取申合獻奉

一宗性頭取一同申合献奉之儀任意其後播磨方後

此中申合之儀急度其方申合申付

一泰平年表

一記

一續王代之覽

一記

右記九一同申合急度入 所役之親方被成

廿一日 有津乘馬 二凡其櫓多門西凡其西尾曲輪

為所役之直 所成

一五寸射之儀締之其天古其下其馬場其為成其岩

石甲斐寺加賀寺石相宗馬

石相宗馬 石相宗馬 石相宗馬

石安房寺石相 石安房寺石相

石相宗馬 石相宗馬 石相宗馬

石相宗馬 石相宗馬 石相宗馬

一 九寸五分 石相宗馬 石相宗馬

石相宗馬 石相宗馬 石相宗馬

石相宗馬 石相宗馬 石相宗馬

石相宗馬 石相宗馬 石相宗馬

石相宗馬 石相宗馬 石相宗馬

石相宗馬 石相宗馬 石相宗馬

石相宗馬 石相宗馬 石相宗馬

石相宗馬 石相宗馬 石相宗馬

石相宗馬 石相宗馬 石相宗馬

石相宗馬 石相宗馬 石相宗馬

石相宗馬 石相宗馬 石相宗馬

此處より 所後丈八門橋 所立房より表入口
 大西の基南房木 所より西鉄炮寺の鉄炮寺
 西の橋 所立房の房木 所より加番破損
 小至茶東仕切門 通所回西番の裏房木
 所より所城代西定番頭町寺の鉄加番頭鉄炮
 寺の鉄炮寺の 所入 所立房の山里加番
 家中小室 所通接西仕切門 通所元西番
 表長屋東入口 所入西鉄炮寺の鉄炮寺の東入口
 所より京橋三階在橋 所通接南の入口
 所より前表長屋西 出所京橋大西番前表
 房木 所より西の基南の入口 所入西の橋
 所立房の仕切門 所通接西九色門
 所入同所此處より西橋共 上段之色門
 所立房の西殿西通接進手大西番前脇足野番前
 南房木 所より千貫西橋 所入 所立房の
 西番前西の基南入口 所より南端の

御立戻り元々唐本 御下り大馬の分升取市

西多門西入の東入口 御無接南中仕切馬止黄本

御居来の西吉鞍櫓 御上り 御立戻り櫓馬の

七半時五分より 還御

一 本年元若年元若供附の御見立御取

廿三日 布衣以上及南番の番士御取御合 御覽

一 八半時前御表宜辰御小納戸取御取の御入

御襖御取間色御白書院御下辰の御取

出御御取辰 御取辰南番御取辰御取辰

小十人奥向の御取辰御取辰御取辰二組

御覽御取辰御取辰御取辰御取辰御取辰

御取辰御取辰御取辰御取辰御取辰御取辰

御取辰御取辰御取辰御取辰御取辰御取辰

御取辰御取辰御取辰御取辰御取辰御取辰

御取辰御取辰御取辰御取辰御取辰御取辰

御取辰御取辰御取辰御取辰御取辰御取辰

世話心持
同介
修行人

六指八人

右守角打武殿元

御鏡者一圓お誂の皆中者守角好
武殿打法 作お誂於 御前同誂打也
作付一圓お誂お誂お誂お誂九時守角也

還所

大小下供一掛
并守角

法好兵全若
指 六人

右寺人元

御前お誂お誂

合口下供一掛
扇子武殿

五指武人

右苗人元お誂お誂

一 身下お誂お誂お誂お誂お誂お誂お誂お誂お誂
一 一 徳五也

一 一 構椽

五

右之伯耆守殿の因狀之旨伊賀守殿の所承信等

申入 伊賀

但右之建國守等々不之由

一八才村五才也了伊賀守殿之使事殿 所存新出

六人拂出用事等々之旨自 所存左之通

古三所也

山路

是系也

伊賀守殿

古三所也

大黒

廉系也

吉波守殿

右之色下等々七才五才也了相麻

廿五日 有所乘馬 大之保一翁六人拂出用事

御術試合詳見也 作付

一日時前古馬場等々 成爲御守等鞆等

古之相系馬安房守筑後守等 作付所次系馬

古之御守殿等一類等々下宮大浦古之鞆等

石山次宗馬吉類有之 踏巻吉類有之

石山次宗馬吉有之 石山次宗馬極中吉類有之

前津玉造吉類有之 石山次宗馬吉有之 石山次

宗馬吉類有之 石山次宗馬極中吉類有之

作舟打麻吉類有之 始宗馬一類 所管有之

打麻九半時前 還所

一七時前大久保一翁吉類有之 作舟良刻

所管有之 石山人拂吉類有之 同刻也打麻吉類有之

石山吉類有之 石山次宗馬極中吉類有之

作舟 打麻吉類有之 七半時也打麻 入所

同人又之 所管有之 石山次宗馬極中吉類有之

廿六日 石山吉類有之 石山次宗馬極中吉類有之

吉類有之 伯耆吉類有之 石山吉類有之 溝口出羽吉類有之

一七半時也打麻 石山吉類有之 石山次宗馬極中吉類有之

石山吉類有之 成吹上之吉類有之 石山次宗馬極中吉類有之

所管有之 打麻吉類有之 石山吉類有之 石山次宗馬極中吉類有之

二 爲打多絲一 爲格列布 市鏡打屏自是耐前

還市

一 上覽子 爲共 爲不相左 爲

一 空扇子料

全百文

一 皆中之 爲

別後

一 羽織紐

爲掛

右京納戸 以瓦 横山 紀伊 爲 通洞 中 爲

一 八半時 色 爲 七 爲 爲

作付 之 爲

溝口 出 羽 爲

右 脚 産 和 爲 爲 人 拂 以 利 有 爲 之 爲 打 屏 門 中 爲

爲 爲 爲 奉 爲 爲 州 爲 爲 爲 表 爲 爲 利 爲 爲 爲 爲 爲 爲 爲

出 之 之 爲 爲 爲 作 爲 爲 爲 爲 爲 爲 爲 爲 爲 爲 爲 爲 爲

伯 者 爲 奉 爲 市 進 爲 爲 爲 爲 作 爲 爲 爲 爲 爲 爲 爲

出 之 之 爲 爲 爲 爲 爲 爲 爲 爲 爲 爲 爲 爲 爲

板倉伊賀守

御軍奉行用向五板倉守

右之由也 信出方以之定お守之統向

在道云

廿七日 河合龍節獻上之曆 御覽

献上

御曆師

一新曆

河合龍節

同七曜曆

一卷

一假名曆

一卷

氣朔曆

一卷

一丙寅萬國普通曆

全

右之江戶表の相上り以之侍申古及公清等入

御覽

廿八日 於中角湯溝或和方地粥

御覽

酒升

河内守系極之膳心御陣羽織拜領 御用紙卷

入

一五吋正天吉屋不山角場高為 成 佛覺所

佛者產生也

佛目見心正
講武不地粥

教授方

世活心得

同

修行人

ノ六十八人

右守角打武殿元

佛覺者一曰相保白管中者守角正好武殿
打正 作付相保於 佛前二回拜領相法
作付相保一曰正礼正出相保正意正正守角
還佛

佛好正安者

七人

大小下少緒一掛元
番四寸角

右吉人元 佛前正安者

合口下少緒一掛元
扇子 武本

六十一人

右五人元孫出下

一九年時色河國官教之膳心教者也

仲付

佛体是下下修也

河内古教

佛陣羽織一元

主膳心教

右佛自自下下修也

一九年時穿号已正用致至為入

佛

廿九日 有御宗馬 午後於馬場供之

宗馬 上覽 飯後致九節初馬方五人

去雲頂戴

一、石中射五寸弓之馬場也為 成吉野也

石為 石中射五寸弓之馬場也為 成吉野也

仲付相澤宗次宗馬一類者

石鞍之為 石中射五寸弓之馬場也為 成吉野也

石鞍之為 石中射五寸弓之馬場也為 成吉野也

此等鞍馬為 百十名以上者宗馬安瀾為民社亦補

此 作付お馬九時迄 還所

一八時此酒井河内吉初宗馬在出向此馬場お馬

宗細戸既九お連此老名方沖休是此名合此馬場

此也支分此別此位下此馬場此為 成酒井

河内吉初此位大名手馬此宗馬三類 沖後此此

酒井河内吉手馬此宗馬伯者吉敏對馬敏之膳此敏

備中吉成此馬此宗馬 作付お馬此大名手馬

此小姓宗細戸此宗馬 作付お馬此本木河内

此馬此宗馬此 作付お馬此右大名一同此馬此宗馬

二類方此お馬前因指奥向此若此宗馬 作付支分

出羽吉成播磨吉成大小吉同此此馬此宗馬

此 作付支分酒井河内吉伯者吉敏對馬吉敏

之膳此敏此大名此馬或此手馬此宗馬

作付七時此お馬 還所

一右宗馬此大名此手馬

酒井河内守 内後備後守 牧野豊前守

内後若狭守 稻垣信濃守 松平淳忠

内後志摩守

一御成是西馬身不直後方は是若方子持也

一若方酒井河内守初 中目是兵部

一酒井河内守然西馬是所上西馬風仕切外口先

若方一不忌在之外大名は西馬身不編は幕

張る内忌在被り奉

一還所後酒井河内守初一因伊豆守殿業也

一酒井河内守内入頼 石書西馬業子下

一徳和麻

但書西馬業 所存不取頂戴海元

西馬口

一右文字不強り西馬子西馬業方一因不礼

一西入 中徳

一西馬去意

一板

右 後行 於 波 九 所 初 爲 方 子 (下)

晦 日 內 角 陽 所 成 講 武 所 方 地 術 上 覽

一 五 時 已 內 夫 子 基 下 內 角 陽 爲 成

所 後 所 所 者 應 支 方

所 日 身 心 子

後 武 不 地 術

教 授 方

世 活 心 子

同 介

修 行 人

ノ 五 十 武 人

右 守 角 打 武 氣

所 後 之 一 回 打 麻 之 比 單 一 共 守 角 打 武 氣

打 法 作 付 打 麻 於 所 者 一 回 拜 願 也

作 付 打 麻 一 回 以 礼 之 出 打 麻 之 者 一 回 守 時 守 也

還 所

大小 下 終 者 掛 竟 并 守 角

清 好 至 出 者

格

人

右吉人宛

伊前子出下

四格式人

合口下 供紙
扇子 式本

右吉人宛 元子出下

伊前子出下

四格式人



