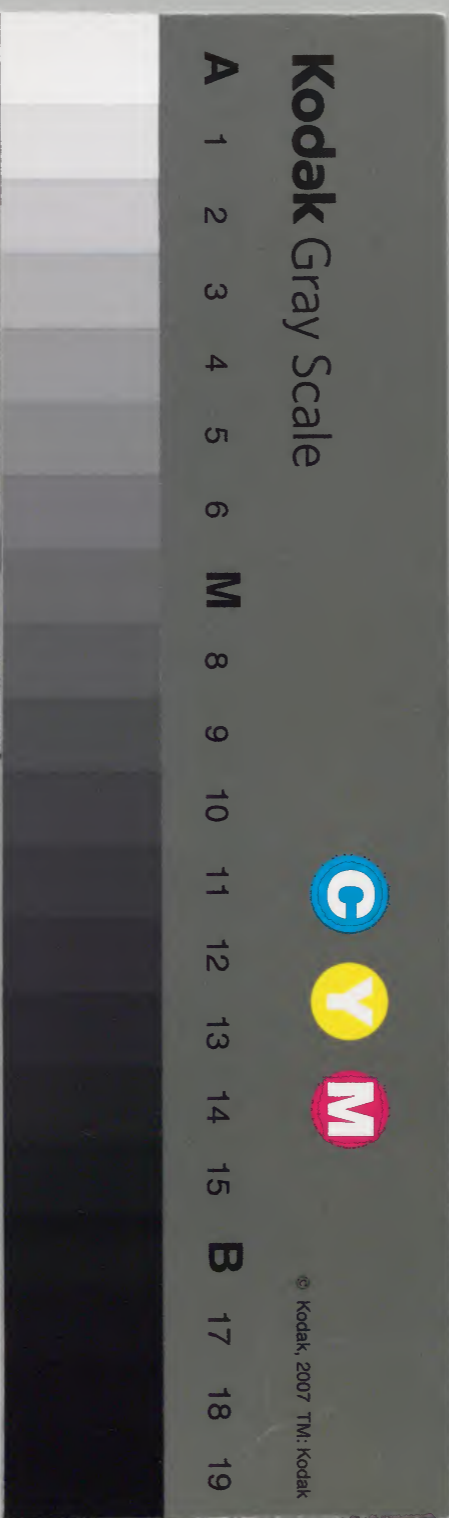


大系圖

和書門		
三〇冊	九一函	二七二五號
架	架	架

庫文閣内	
一五五函	二七二五號
二一册	三〇册
架	架
和書類	

内閣文庫	
番號	和 27251
冊數	30 (6)
函號	155 400



綴じ部(喉部分)の文字など開きが不鮮明な箇所あり

目錄五

明治十二年購求

皇學館藏

九條右相兼師輔公十男太政大臣公季子公孫

西園寺 竹林院

德太寺

菊亭 今川

八條 姉小路

一條 洞院

高松

大宮

室町

大炊御門坊城

野宮

京極

清水谷

富小路

正親町

轉法輪

西三條

橋本

山本

小倉

河原

四辻藪

山階

冷泉

阿野

滋野井

河鱒

近衛

新羅井 西海 止南

西風 四五 山嶺 合泉 阿野

神志神 西三 齋本 山本 小倉

甲吉 京科 齋水谷 富小 齋 玉縣

高外 大宮 室四 大社 齋門 齋

齋 齋 齋 齋 齋 齋 齋 齋

齋 齋 齋 齋 齋 齋 齋 齋

九條右相兼師捕公十男大政大臣公季子公孫閑

院一流

仁義公孫贈大政大臣實季子公息男三人之內

一男權大納言春宮大夫公實卿流 閑院正嫡也

二男師中納言保實卿 無子孫相續

三男大納言仲實卿流 号高松無子孫

春宮大夫公實卿息男六人之内

一男實兼 無子孫

二男權中納言實隆卿同

三男八條大相國實行公孫 三條諸流祖

嫡家三條之外 滋野井 阿野 八條

三條等當流之內

四男權中納言通季子卿 西園寺流祖子孫

繁系多 洞院 室町等在當流

五男右大臣實能公 德大寺流祖子孫繁系多

近衛 大炊御門等流

六男加賀守大納言季子成卿 無子孫

以上閑院三流正統出於此流 三條西園寺

德大寺等也

三條一流之內

八條大政大臣實行公嫡男三條內大臣公教公息

三人之內

一男權中納言實細卿

無子孫

二男權大納言實國卿流

三男滋野井其外

三條八條等号庶流分派多出當流

三男右大臣實房公孫 号三條當流正統也

權大納言實國卿息男三人之內

一男權中納言公時卿流 号滋野井相續

二男宰相中將公清卿流 号八條 相續

三男右馬頭公佐流 号阿野相續養子也

當流之内參議公清卿息男三人之内

舍兄從三位實俊卿流 号八條

舍弟從二位實隆卿孫從二位公賴卿男又二人

舍兄實豐流 号三條

舍弟實益流 号一條

三條左大臣實房公息男四人之内

二男大政大臣公房公流 三條當流正嫡也

三男權大納言公宣卿流 八條 姉小路相續

四男權大納言公氏卿流 三條

五男從二位公俊 無子孫

當流之内公氏卿孫大納言實蔭息二人

舍兄大納言公貴卿流 号三條正嫡也

舍弟右中將公種卿流 三條

又此内大納言公貴卿息二人

舍兄從二位實仲卿流 号九條

舍弟大納言實躬卿流 号三條此内正嫡也

左衛門督通季卿流之内

春宮大夫公實卿四男權中納言左衛門督通季卿息男二人之内

一男權大納言按察使公通卿流 西園寺祖

始号二條當流正統

二男右少將公重 無子孫 為實能公子

按察使公通卿息男二人之内

一男内大臣實宗公流 西園寺洞院等祖

其内大宮又坊城當流正嫡也

二男參議民部卿 無子孫

坊城大納言實宗公息男二人之内 但内大臣也

一男權中納言公定卿流 清水谷祖子孫相續

二男大政大臣公經公流 西園寺洞院等号一條

一條大相國公經公息男四人之内

一男大政大臣實氏公流 西園寺一流号常盤

并相國當流正統

二男右大將實有公流 号一條子孫相續

三男右大臣實雄公流 洞院一流又号大官

四男權大納言實藤卿流 号室町

五男權中納言實材卿流 西園寺

公經公男大政大臣實氏公息男二人之内

一男左大臣公基公流 号京極無子孫

二男大政大臣公相公流 西園寺流 号冷泉

當流正嫡也

大政大臣公相公息男三人之内

一男左中將實康卿 出家 無子孫

二男大政大臣實兼公流 西園寺當流正嫡也

三男參議實俊卿流 号冷泉有子孫

大政大臣實兼公息男四人之内

一男左大臣公衡公流 西園寺

二男左中將公具 早世

三男右大臣公顯公流 号今出川今者無子孫

四男右大臣兼季公流 号菊亭子孫相續

左大臣公衡公息男二人之内

一男右大臣季子衡公流 号大宮子孫相續

二男内大臣實衡公流 西園寺當流正嫡也

一條相國公經公三男左大臣實有卿流 号一條

洞院一流之内

大政大臣公經公三男左大臣實雄公息男五人之内

一男權中納言公宗卿 無子孫

二男權中納言公雄卿流 号小倉 富小路 洞院

三男太政大臣公守公流 洞院當流 子孫相續

四男左中將公方 無子孫

無子孫

五男中納言公尹卿

同

太政大臣公守公息男二人之内

一男左大臣實奉公流

洞院

二男權大納言實明卿流 号正親町

次二條相国公經公五男權大納言實藤卿流 号室町

德大寺一流之内

春宮大夫公實卿四男左大臣實能公息男二人之内

一男右大臣公能公流

德大寺祖又大炊御門

二男參議皇后宮大夫公親卿 無子孫但猶子

他家相續

三男權大納言太皇太后宮大夫公保卿 無子孫

右大臣公能公息男三人之内

一男左大臣實定公流

德大寺 号俊德大寺

二男大納言實家卿流

号河原又八條

三男權中納言實守卿 無子孫

左大臣實定公息男五人之内

中二男左中將公守卿流

今無子孫

三男左大臣公繼公流

德大寺 号野宮

二男以下其外無子孫

大納言實家卿息男二人之内

大男中納言公國御流 号八條

二男從三位公明卿流 号大炊御門又近衛子孫

三男從五位上公國御流 有之改姓

中納言公國御息男六人之内 子孫無今

一男左少將實重卿流 子孫無今

二男參議實光卿流 同無今

自餘子息等無子孫

以上終

系譜畧圖

九余右大臣師辨公十男
從一太政大臣右大將号閑院

公季

正中納言

實成

從中納言

公成

滋野井

正大納言

實季

正大納言

公實

從大納言

保實

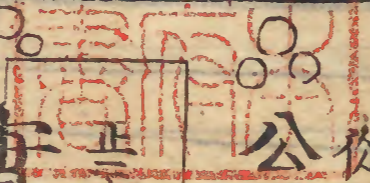
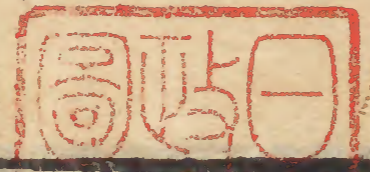
正大納言

仲實

号機敷

正中納言

實隆



三條祖
從二太政大臣
實行
右大將
正二
內大臣
号三條
公教
号八条

○實國
正天納言
從二中納言
正三中納言
中納言
正三
大納言
正二
中納言
公時
實宣
公光
實久
久季

滋野井
一流

實前
公尚
實勝
從二中納言
參木
正四下
右中將

又風早
糸
從二
參木
從三
從二
正三
從三
公清
實依
實清
公益
實英

從二修理大夫
從三中將
從三中將
清季
實興
季興
實廉

從二
兵部卿
共部
參木
正五下
中將
實隆
公賴
實豐
公豐
實右
實世

從三
參木
中將
從三五中將
實益
公村
季村
實勝

河野
捨子
從三侍從
公忠
實直
公仲
公廉
實廉

大納言
實直
實直
公澄
實直
實直
實直
實直

季繼
實村
實為
實治
公烈
季經

季時

實房 實親 實重 公茂 實忠

嫡家

公忠 實久 公量 實尚

公敦 實香 公賴 實經

公泰 實盛 公定

實示 公夏

實世 公雅 實雅 公野

公宣 實尚 公明 實次 公夏 實廣

實富

實仲 公明 實治 公為

公氏 實蔭 公貴 實躬 公秀 實繼

實育

○公種 實任 公經 公世

正四下

正二

從三

正四下

○公豐 實豐 公雅 實雅 公治 實望 公兒

正二大納言

從二

○公時 實清 公俊 實隆 公條 實澄

大納言

○通季 公通 實宗

正二 五衛門督

從二

大官 正三 坊城 內大臣

西園寺 又大官

從二 參木

正二 大納言

正二 中納言

實明 公雅 實任

公蔭 實時

正三 皇太后右宮大夫

正二 參木

○公定 實持 公兼 實秀 公廣 季持

從二 中納言

大納言

正二 右中將

從二 參木

從三 參木

長嗣 成經 實淵 實富

正四下 右中將

從三 參木

○季衡 公名 實尚

大官

從一 右大臣

正三

大納言

中納言

○公經 實氏 公相 實兼 公衡 實衡 公宗

右大將

從一 右大將

從一 右大將

從一 右大將

從一 右大將

右大將

正三 右大將

從一 太政大臣

從一 太政大臣

從一 太政大臣

從一 太政大臣

從一 右大臣

正三 內大臣

大納言

西園寺 洞院 号上条

常盤寺 冷泉

後西園寺

竹林院

竹林院

白大將 正三 內大臣

正三 剛訓

公監

正三 從四下

實方公時

正三 從四下

實方公時

正三 從四下

實方公時

正三 從四下

實方公時

正三 從四下

實方公時

正三 從四下

實方公時

正三 從四下

實方公時

公安

實教季

公興季

季孝

公彦

暗季

實富

實宣公朝

公名實遠公勝

實佐公永實永

公顯

實顯

公冬

實尚

兼季

實平

公且

實直

公行

實富

實佐

季經

實澄

實秋

公時

實有

公藤

實連

公有

實材

公勝

實秋

公知實久公松

公維

實教

季維

實遠

實長

公貞

公倫

實名

公種

實右

季種

權本

參木

從四下

從四下

從四下

從四下

從四下

正五將

正二 權大納言

正二 同

正二 同

正二 同

正三 權中納言

一條

小倉

富小路

正二 中納言

從二

從二

從二

從二

從二

正二 權中納言

正二 大納言

正二 中納言

正二 中納言

正二 中納言

正二 中納言

正二 中納言

正二 中納言

正二 權中納言

正二 大納言

正二 中納言

正二 中納言

正二 中納言

正二 中納言

正二 中納言

正二 中納言

正二 權中納言

正二 大納言

正二 中納言

正二 中納言

正二 中納言

正二 中納言

正二 中納言

正二 中納言

閑院流

山階

從一左大臣

實雄

宋

右將

從一

公守

後宋

從一

右大臣

實泰

從中園

右將

公賢

公右季滋

從一右大臣

內大臣

實夏公貞

後山階

正二

權大納言

公敏

正三權中納言

實世

正三權大納言

公泰

正三大納言

實守

滿季實淵公教公連

正親町

權大納言

正二大納言

正三權中納言

實明公蔭忠季實總公仲

從三

從三五中將

實文公仲

實秀持季公兼實胤公叙實彥

從二

公行

正二

參木

實重

正二

參木

實為

右中將

實御

正二

權中納言

實頭實茂

從三

公信

從四上

實彥

從三參木

實彥

室町

正二

權大納言

實藤

正四下
右中將
公秋

季倭 實仲 季保 季春

季經 公言 季遠 公遠

德大寺
右大將
從二
右大臣

大炊御門
右大將
正三
右大臣

德大寺
右大將
正三
右大臣

野宮
右大將
從二
右大臣

右大將
從二
右中將

正三
太政大臣
大納言

正三
太政大臣
大納言

實能

公能

實定

公繼

實基

公孝

實孝

正丙大臣
從丙大臣
右大將
公清 實時 公倭 實威 公有

實淳 公胤 實規 公維

河原

正三
大納言

正三
中納言

正四下
右中將

正四下
右中將

正四下
右中將

實家 公國 實重 公齊 實直

正下右中將
從三
公直 實茂

近衛

從三
參木
中納言

正三
中納言

正三
中納言

實光 公敦 實木 公量

近衛

右將
從三

正四下
右中將

從三

公明 實忠 公齊

正下右中將
從三

公負 實繼 季繩 實江

為有資卿子改姓
源子孫見彼部

實連

實光

從二
權中納言

從三
右中將

實守 公衡

正三 參木
公親
正三 權中納言
實教
從三 參木
公賴

從三
公長
從三
教氏

正三
權中納言
教成
為他流在山科之内

正三
權大納言
公保
實保
公祐
祐為
祐時

正三
權大納言
中納言
季成
公光
實依
皇太后右官大夫
從五下

以上系譜畧圖終

九條右大臣師捕公才男太政大臣公季子公孫

天德元誕生康保四十七正五下天祿元上十四從四十五
五從四上同八昇殿同四年正五正四下臨時貞元二十二年中將同二年正十八
備前守天元四正五從三中將如元十六同年十六播磨守永觀元二十三年
倉木中將寬和元十五兼近江守同年十五正三位純伊國司同二十六年兼春
宮大夫同十權中納言大夫如元三十永祚元也正曆二九七捕正長德元六十九
大納言同正亦五中宮大夫同每八五按察使同每九八左近大將同每七
五內大臣四十五大將如元長保元正五從二天臣芳同三十三正三位長和四十七
以二月十五兵衛督實成卿申任權中納言同五年正亦三勅授如元寬仁元三
左大臣同亦三聽輦車同每兼春官傳治安元正六從一亦五同年七亦五太
政大臣即日牛車同二十七賜隨身八人左近右近衛各四長元二十薨
亦三同月亦三詔贈正一對甲斐國諡曰仁義公

公季
母康子內親王醍醐皇女

天延三生
檢別當尾張義濃美作守
長保元生
檢別當紀伊播磨備前

太宰師藏頭備中守侍從
近江守侍從右兵衛督

兵部大南右中將右兵衛督
右中將春宮大左藏入以

中官權亮少納言和技帶
中官權亮大左兵衛督

叙正三中納言
從二

實成

公成

實季

母兵部卿親王有明女
長曆三十九休安樂

女播守正下藤原
陳政女

母藤原定佐女
寬治五年十元

寺論聖事同四年復
本位寬治元正薨

長久四交高薨
四十五

四薨五十七
贈太政大臣正一

五十四

号滋野井中別當

号後閑院

從正
兵部大南猶子

中宮大左能實室

何周梨

親賢

女子

賴仁

東寺一長法務
僧正東大別當

覺源僧正資又仁海受法

母陸奥守通定女
別當法印

山

東大

慶信

東市院

信覺

祈雨貴輦車應德元九十五入

慶信

母同實季

如源

母同成實寬仁五四九

女子

後三条女御
白川院母若茂子

女子

一条院女御弘徽殿從二義子

母同

女子

母同万壽三十八出家天喜元国七崩

延久五六贈大白美若

檢別當一院別當備前美作守
侍從藏人少將右兵衛督皇太后

官大左春官權大左中官權亮右
五藏中將參木從二權中納言

公實

母大藏經平女
嘉承二十四出家同五日薨九十五

藏人侍從右中將
備後守

五藏從二權中納言
從四上

保實

母同康和
三而薨四十三

實信

母源經女
大治五九卒

公信

母源行實女
仁安元正卒

實清

哥人依證岐院
御事能流

保經

母藤原
家元女

讚岐守
通俊

從五下散位
實時

正五下
定通

阿波守
實家

阿園梨
慶宴

醍法橋
行朝

從五下
能俊

參木教長女
女子

山法印
圓禪

棟川安示房
定範

山法印
圓禪

機敷
又高松
中將忠宮
權亮

仲實

實衡

實曉

宗重

權律師
衡範

眞 法印佛地院
基圓

保安王
出家
三苑

母修理大夫
顯子

為實行子
号高松大夫

公頼

從四下
仁惠

從五下
公基

堀川北
鳥羽院
母右

駿河權守
從五下

從四下
皇右官
權大夫

正五下
女納言
三川守
本公直

女子

本通又成經
從五下

有實

公茂

光實

光保

贈皇
看官

從五下
太子兼

從五下散位
實重

母内蔵外
國行女
有範女

本公康
散位

寺阿園梨
公兼

從五下
純伊守

母是兼女
山河園梨

太子兼

能性

阿園梨
實命

山

法印 榎川 寔 塲房

圓良

泉能室

女子

寔隆御室

女子 公隆母

正四上 納言 刑部卿

寔兼

母 教位

水葉女

從五下

左兵衛督

成隆

本 龜

右院 長官

公 將

右兵衛 佑

侍從 藏人

春官 大主

從五下

教位

隆季

母 大官女房

女將 正三

中將 正三

寔隆

母 養子

基貞女

五藏

大治 四年

出家 同

十六 薨

四十九

從五下

陸奥守 源教信男

寔憲

山法印

圓意

從五下 陸奥守

寔雅

官任

賢隆

山河 關梨

公昌

權律師

寔遍

阿弥陀院 檢校

号 壇那院 良喜法眼 附屬

女子

建春門院 宣旨 冷泉

女子

通成 御室

弁次
少舎弟通季御
相並為藏人以通
季為上首以檢刑
當女納言左兵衛
右中弁按察使

實行

右衛門督參木
中納言大納言
右大臣不經大將
太政大臣從登車
母同寶隆
永曆元正
次出家法
蓮覺
應保三
八薨今四
三條一流祀
号八條

公教

檢別當右衛門督
中宮大夫右兵衛督
五藏 參木正三
内大臣

母修理大夫顯季女
永曆元七九薨五八
号三條

公行

右中弁右兵衛
從三參木
母同
久安六三薨
四十四 正五下
正五下
部大

實長

中宮大夫皇右官
大吏中將參木
以正三權大納言
右少將
母源顯親女
壽永元十二
薨五十六

公房

中納言
雅教男
正五下
從五下
侍從早世
母同
公俊
帶納言雅是女

女子

鳥羽院女房
覺使法
親王養
醍

行雅

正五下
皇后宮亮
座主
權少僧都
實海
法眼

行忠

從四下宮内女房
松殿家女房
大納忠房之母
女子

五大介
大宮權大夫
為祖父實
行子
中納言解官
勘長官

實細

弁次木正二
以權中納言
母但馬守
林覺女

公仲

從五下侍從
仁東寺一長者法務大僧正
母三川内
侍為成

實瑜

成就院

尊實

内供

實稟

阿闍梨

實慶

藏人伊房妻
光資母

女子

藏人伊房妻
光資母

花園五天
臣家女房
号昭月
治兼甲
二十九
五十四

中將右兵衛
右衛門督
參木正二
權大納言
實國

從甲散位
教經

從五下散位出家
公方 住鎮西

高倉院典侍
女子 雅行室

中將本補 檢別當
參木從二
右兵衛
權中納言
實宣

公時

實宣

母家女房
半物阿古
壽永正三
莞正一
滋野井
一流

中納言
家茂女
乘元三
八十九出
家
奔澄

實秋
實廣
公基

從五下
侍從
實秋
公蔭
女子 典侍

嘉陽門院女房中納言

女子

正四下右
從中將參木
山權大僧都
公賢 實嚴

右衛門
檢別當
參木
中納言
實冬
女子 從三宣子

從三宣子
實冬
實冬
實冬
實冬
實冬

公光

實冬

母從三宣子
基泉女
從五下
侍從
實冬
女子 典侍

推明御室
女子

東南院
公源

豪田法印次男
快修僧正灌頂

滋野井
檢別當

權右中弁
右衛門參木
正三中納言

冬季

母鴨神主祐
細女正安
三、莞

冬家
猶子

那訓門院
三条房
女子

檢別當
右兵衛
參木

從二
權中納言

實前

母公教女
父保二莞
正五下
右方將

季教
出家

東汲印
教輝

正四上
右中將
以參木

公尚

實治
女子 室

女子

兵部卿
正三中納言
教國

從甲
右中將
參木

實勝

季宣

公治二男
權中納言
季國

天又四莞
永禄八
舍

大藏
權中納言
舍

侍從本廣
實嗣

左衛門
右中將
從三參木

○公清
實侑

母石大弁
源雅經
嘉祿三
女
嘉祿元
二入薨

又風早
又川躰
公系
薨

侍從天福六出家

公月
依上皇御事

母源定經女
為公經子

實清
公益
實英

母納言
親能女
從四下
母基家女
右中將
出家

道源
實負

公秋

侍從從二實雄子也
公世
正安三四六薨

大僧正東南院護持

良覺
公源法印資

快雅僧正灌頂

忠定御室

女子

中將修理大夫

從三

清季
實興
實種

中將從三
中將從三

從三中將

實廉
實世
公名

中將

一系文永七九十一

薨六十八

兵部卿

從二

實隆

母家女房

兵部卿

從二

實賴

從二

實峯

從二

實豐

公昌

正四下

公豐

中將

實右

寶譽

橫川長
證明院
大僧正

系
侍從

中將

從三

寶秀

石山座主
大僧正

經平
妾白基願舍

出家

出家

寶袂

公什

女子

公方

公邦

寶村

公益

寶治

寶增

正四下
右中將
季富
天文六年丙午

中將從三
季緒

基秀

珠寺

女子
後柏原新內侍

女子
鎌倉將軍家女房

右衛門房

寶遠

深快

定清
僧正
資

公小
何雅
大僧正
寺
何雅

公寬
從四下
寶敦
從五下
中將

公名
從五下
中將
季長

寶世
依光室

季敦

女子
大僧都

公貞

寶輝
寺

寬忠

侍從 從五下 正下中將 參不
實長 公具 實益

以正權中納言 以正中納言
教國 季國 公若
為和春長子
公治男

東寺務權僧正
秀雅 左兵衛
正四下 右中將 正五下 右中將 正五下 右中將 正五下 右中將

公仲 公廉 實廉
從三 從三 從三

正四下 公秀 季繼
假南朝 權大納言

阿野 表長子 正四下 右馬次
○公佑 母正三 俊成女
權大僧都 山法印 賢忍
阿野 侍從 從三 從三
內大臣具 實室 女子 具貫母

無動寺檢校 法印 權大僧都 東南虎 山改裏山
公全 慈鎮資 大納言基 良柳母 女子

新侍賢門 院并成良王 義長親王 等母倉三官 兼子從三 女子

實仲 公忠 侍從從三

實文 公豊 正和五九卒

實村 實林 季名

号須子
中將
為公基子
正四下
古中將
公廉
從五下
越中守

實澄
公有
實持
配流

公負
實負
公負
正五下侍從

公澄
實尹
公忠

將軍家女房
女子
基盛妾

假南朝
從一內大臣
實為
公為
從三
左中將
明德出家

山内
東南
假南朝
從一內大臣

僧正上乘院
公澄

中將參木
正三
權中納言
公淵

權中納言
實益三男
正四下
左中將
季賢

權中納言
從三
中將參木
季細

權中納言
從四上
信濃守
季時

權中納言
從三
實頭
公業

權中納言
從三
實信

中將參木
正三
權中納言
實治

權中納言
權中納言
實治

權中納言
權中納言
實治

權中納言
權中納言
實治

權中納言
權中納言
實治

權中納言
權中納言
實治

系嫡家
皇太后宮主
右大將正
不經參木
左右大臣

實房

中納言
清隆公女
建久七郎
五出家法
名靜空
嘉祿元八
十九苑主
号三条

山權僧正

實圓

奔場房
石山別當
仁大僧都
公祐
法印

中宮大走
右大將
不參木
內大臣從
以
太政大臣

公房

母經宗公女
嘉祿元九
三出家
空界
建長元八
十八苑
号淨寺

公孫

公登

山宮權大走
不經參木
同大將
從一右大臣

實親

母內大臣忠親公女

建長六九二出家法名淨田
弘長三四苑六十九
号白川左府入道

實平

正三
右中將
橫川長史
山
早吉別當
擅那院
隆性附屬
權僧正

實雲

實與言

公喜

公與言

女子

真乘院
法務大僧正

春助

俊堀川女御代中宮
皇右宮安嘉門院
女子
有子
母從三位範能女

女子

攝政忠家公室

女子

号今小路禪尼

女子

女子

女子

女子

公室

女子

白川女御女
從三琼子

三条嫡流
不經養木
右大將
正三
丹大臣

公親

母太政大臣
公經公女
弘長七九
出家親
河正應五
三薨元正
号俊三条
又白川
侍從
從五下

實重
母大臣實
能公女
元應元高
出家覺空
嘉曆四六
正六薨
七上
号三条

公茂
母大臣通
成公女
正元正
九薨元

實忠
母公女房
貞和正而
薨元十五

公忠
母將公
直女
永德三
正三薨
亦三
山僧正
應安十
薨

左右大將
內大臣
從一
太政大臣

押小路
中宮大吏
左右大將
從一
內大臣

号俊三条
大將之時不
奏慶極追
職治部
右大將正三
內大臣

押小路
自侍從
中將
宮內
不經大將
從一
內大臣

後三条
右大將

公緒 山

實禪
法務
權僧正
毗沙門堂

實豪
法眼
實尊資

女子
經教公室

實兼
能筆
壇那院
護交持
法務大僧正
公泉灌頂

實辨
大僧都
權大僧都
真言院
法下

深圓
落墜

去助
山

正三
權大納言
早世父先

公宣
應永七十三薨

公量
右大將從一
改冬
右大臣

公兼
應仁元出家
天台座主法務
毗沙門堂
山

實尚
法務大僧正
定法寺

實助

教助

實登

實覺

良助

公朝
從四下
右中將
母從二
時賢女

豐珠流

道玄灌

頂資

法印

權大僧都

道救

本實各

知通房

乘空

實須

毗沙門堂

大僧正

實超

深發坊

義山

郭忍院

行讚

實融

女御代

女子

從二房于一品美部少明親母

女子 遊義門院皇后宮御使

實雅公

猶子也

自天兒屋

根尊平

九代之孫

左右大將

內大臣

從一右大臣

長享三天

拜任陳宣

下也牛車

從一

左右大將

太政大臣

從一

公敦

延徳元九

薨四十九

号係念

寺

實香

天文六

出家

卒九

公頼實繩

天文正於 天文正三

防列生寄 卒廿六

右大將

從一

右中將

從四下

中務卿

具平親玉室

女子

將軍家上臈

女子

公頭

橫川長定法寺

大僧正

公助

真業院

大僧正

宗一

本覺遍

女御代

女子

從三女子

公威實采乃公畠

從二

從一

從二

從一

從二

從一

從二

從一

從二

從一

從二

從一

從二

從一

從二

大相国公敦公

女子 室

久明親至廊御方

女子 兵部御親至母

中宮御選

女子 正應三西條

四浦院

官母

公泰

禁色
中納言
以正二

公尊

大僧正

實圓

侍從 父同被召押

公久

公直

右中將

公定

從三

公直

右中將

實盛

正應三西條
去月十朝原
公卿及近之
事被召同
東參木從三

母中將實盛

右中將
以參木

實永

為實重子
正三
中納言

公稚

實者弟也

右中將

實右

公野

實村 本清

實右

實者弟也

實右

實者弟也

實右

實右

定做

東寺一長
房田僧正資

仁法務大僧正

奮助

仁法印

深助

慈恩院

東寺一長

奮助大僧正資

法務

仁大僧正

教助

公禪

山禪

公高

五知院

大僧正東寺一長

實海

法務

公聖

大僧正

實讚

法印

實尊

法印

實頭

忠海

實村 本清

實村

深覺僧正資

實海

勝譽

公聖

實讚

實尊

實頭

忠海

法印 兵部少甫公夏是也

寺
公瑜

女子

皇右宮權亮中將
以參木正權中納言

實世

為遠江
守平

遠時子
住因東

寺權僧正

公朝

從三
實丈

母同

公尚

女子

公朝妻
實次母

女子

女子

公紹

母定神女
權僧正

公紀

寺
行讚

中宮大夫
中將

正三
權大納言
木信

公宣

母同公房
嘉祿三五
又八薨

姊小路
又八条

皇右宮大夫
中宮大夫正
權大納言

公氏

母同
嘉祿三
九十五薨

六十六
号三系

号八條
中納言

以正三
實尚

母兼光女
母高守

源兼
氏女

公朝

實次

公夏

實廣

中納言
以正三

從三
以參木

正四下
右中將

右少將

右中將
從三

實法

母大納言泰
通女仁治

正五薨
号

讚岐守民部卿
按察使正三

實貴

母法印通宣女
正安三十薨

公行

侍從

公蔭

實土

公顯

公世

公勝

實躬
母為經女
正和六二
四出承
實四

公秀

聖海女
法名
緋空
貞治六
三薨

實繼

別當中將
右衛門
參木
從一内大臣

公豐

母大納言
公明女
以從三天納言

實豐

右中將參木
正權大納言

公時

以從三天納言

實清

韓忍院

公海

韓忍院

三條

按察使
民部卿
權大納言
以正二

八條

按察使
中將參木
正三
以內大臣

實教

左中將
別當中將
右衛門
參木
從一内大臣

興雅

法印

公久

右中將

實久

透世

母從三經實
女
元亨二二六
出家法名
勝空

實仲

九條
又三糸
民部卿
從二

公明

母納言
經依女
建武五
土薨

實治

大判事
中務大
東大寺長官
正權中納言
又澄

公為

右中將
收引仲

實博

女子

實繼卿室
公豐母

季氏

大判事
中務大
東大寺長官
正權中納言
又澄

季種

建武五
二卒

實任

母從三為
繼女
建武五

公經

右京大夫
從三

公世

右中將
為祖父子

畷澄

二尊院
上覺上人
德治二六七八

教譽

寺
權僧都
石山座主

公種

母少將
時晏

實任

右中將

公經

正四下

公世

正四下

孝子

慈尊院

後祿名院

毗沙門堂

從二
以内大臣

明圓

公保

日嚴院

侍者

西繼

林允欣

室幢院

智光

正三權大納言

公敷

中將

公賴

實久

實音

母參木長親女

至德三三三薨

融觀

推野

空

朝忌院

女子

從三秀子准三右光嚴院妃

太上皇并後光嚴院二代国母

女子

季親母

陽祿門院

公親

公躬

實峯

公國

正四下

參木

長祿三

右中將

實連

本貫

實連

公順

公憲僧正命子

公世

從五上
侍從

母卜部兼滿女

天文十三二八卒早世

侍從右中將
參木正三
以內大臣

實隆

母大目房
長公女
永正十三上三
出家荒空
号道遙院
天文六十三薨

山僧正

公範

法論院
近列之人
依武命
養子

女子

右將參木
太宰權師
按察正三
以內大臣改條以

公保

母贈大目
教養女
天文十三上
出家仍覺
永祿六薨
号徐名院
本親氏

女子

種通每

大納言
實胤室

女子

右將參木
正三內大臣
改枝又澄

實世

母從一元長
公女
天正七正上
薨六十九
法石老覺
号三光院

兼成

水無瀨流
之內

為通室

女子

從四下
右中將
改一陸早世

公尊

母公兒女
永祿四十二平十四
本一光又一明

公國

實條

正三內大臣
中納言

公勝

新續古今入
右衛門
太宰師

參木正三
使從一
權大納言
以內大臣

公稚

應永永
冥十二頃
死法名
祐戒
紹宏院

号青蓮花院
新續古今入
別當
太宰師
以從一大納言

參木正三
權大納言

實稚

寬正三出家
常禧應仁
元九三薨
山
僧正橫川長
普光院妾

女子

普光院妾

女子

太宰師
以從一大納言

參木正三
權大納言

公治

本躬
明應四三
土薨
五十八

女子

普光院妾

女子

平貞陸妻

實興
右將正四上
參木文明十三正三卒

實望

大永三於駿河出家六十一
享祿三薨号慈光院
山僧正
權野
上兼院

觀智

関白兼浦公室

女子

權野 觀知弟子 侍從 早世

正觀 實兄

正三 從二 權大納言

公兄 實福

正三 權中納言

女子 實宣公室但離別 公朝母

不孝狂人

如賀守

修理大夫

公兼 實兼

母李景女

從二 建武三九年出家 号知足院

公依

實兄 早世

實福

實助

公仲

實清

實種

為公房子

侍從

侍從

為實親子

從三

公為

實為

實仲

公秀

俊譽

女子

女子

公惠

女子

公圓

覺實

覺教

公惠

女子

權野 觀知弟子

正三 內大臣

天正六苑元六 紹空

實宣公室但離別

公朝母

不孝狂人

如賀守

修理大夫

從四下

本基

母李景女

從二 建武三九年出家 号知足院

公依

侍從 早世

實兄

實福

公仲

實清

實種

為公房子

侍從

侍從

為實親子

從三

公為

實為

實仲

公秀

俊譽

女子

女子

公惠

女子

公圓

覺實

覺教

公惠

女子

權野 觀知弟子

正三 內大臣

天正六苑元六 紹空

實宣公室但離別

公朝母

不孝狂人

如賀守

修理大夫

從四下

本基

母李景女

從二 建武三九年出家 号知足院

公依

侍從 早世

實兄

實福

公仲

實清

實種

為公房子

侍從

侍從

為實親子

從三

公為

實為

實仲

公秀

俊譽

女子

女子

公惠

女子

公圓

覺實

覺教

公惠

女子

仁權大僧都石山座主

公深

山法務大僧正天台座主毗沙門堂

公真 四長僧正灌頂顯明禪法師命子

山僧正擅那院揚嚴院別當

公譽 阿弥陀院長壽法印附屬

公結御室

女子

女御代

女子

西園寺二流

按察使

前近江守

中宮權大夫

右兵右衛門

正二納言

從二光子

堀川院御

乳母

隆方御女

大治三六十七

薨三十九

号大宮

當流為閑

院嫡家

因播備前

守

按察使

藏人

權中納言

從二天納言

母民部

忠教女

兼安三

只薨

五十七

号閑

院

備前伊与守

侍從藏人

中將參木

中納言

大納言

從二內大臣

母大藏

元父三十五出

兼建曆三十九

薨卒九

民部卿

以參木從二

以參木從二

以參木從二

以參木從二

以參木從二

以參木從二

以參木從二

以參木從二

以參木從二

以參木從二

号坊城

又大官

又五條

右兵衛

右衛門督

參木中將

正二

以權大納言

以權大納言

以權大納言

以權大納言

以權大納言

以權大納言

以權大納言

以權大納言

以權大納言

以權大納言

以權大納言

以權大納言

兵部卿

守良親王

室

女子

正四下

左中將

母忠惠法女

母平盛連女

弘長三、

出家

弘長三、

出家

弘長三、

出家

弘長三、

出家

弘長三、

出家

弘長三、

出家

弘長三、

仁

公性

阿因梨

薨

貞應三、

出家

永元三三七

母同

都女

室治三三

女薨

從四下

方中將

從三本時

實躬

實躬

實躬

實躬

實躬

實躬

實躬

從三
清通室
女子
高通母

僧都
實澄
僧正
公須

法眼
實祐

蓮花院
執行
同執行
山僧都
山律師
山
阿闍梨

明暹
公暹
公智
源助

寺
僧正
上衆院

明辨
覺乘

山
律師
公有

山
河闍梨
或明暹子

公遍
房須
房教
實印

與
權僧正
別當
公縁
東南院

醍法下大僧都
永安門院女房
女子
聖顯法下妾
公與

公負

女子

哥人
紀伊守正西下
安房下総守
右兵衛右將
從五下

公重
實仲
實暹
公暹

從五下
母同公通
母宮内大弁
定信女

公長

宗惠

中納言
經定室
少僧都
公延
仁
公源
仁
公須

女子
定雅母

實基

為左大臣實定公子
政信

女子
同妻
成定母

實廣

從五下
能登母
從五下

公茂

實能公
女子
公保母 仁

實重

禪性

行仙

女子

高倉院師房

法眼能書琵琶長

阿闍梨

實基

母与父從五下
有事配流出家

檢別當
皇右官大
正三

皇右官權
大吏
正三

修理大吏
右中將
參木正三

女子

詔訓門院
大納言号冷泉

宗季子

實持

母大納言
茂親之女
建長五元
三出家

公隆

母宇佐大官
司公通女
又源定清女
元永八薨

實時

母宇佐大官
母古大官
實能女
德治三
薨

季子定

正四下
右中將

兼定

公興

實侑

從四下
右少將

公隆

實季子

女子

將軍家
大納言

永福門院大納言
右少將

季子賢

實曉

實筭

從二
右中將

公兼

實季子

參木
從三

公廣

侍從
右將改袂

田融房

實印

為長推子
正四下
右中將

長嗣

母家女房

成經

母實子女

實熙

中將

清水谷流

御長官

右大弁

修理使

參木從二
權中納言

公定

母中務少
教良女
建久元
九十八辭

官配流
佐渡国
建保六
六出家
号三系

與

右中將

公永

別當
大僧都

公壽

尊光院
公守公
室離

女子

大納言
長雅室

女子

從三接子

女子

法皇御
乳母

實意

延明門院
女房

女子

從
懷子

女子

花園院
御乳母

接察

山權僧正

慈什

橫川長
法推寺座主

良曉

公什僧正
資

尊付

權大僧都
山法印

兼什

花園院御房

女子

徽安門院春日
女子

顯寶御室
女子

師基御室
女子

安福殿女御京極
女子

廣義門院
女子

花園院
接察二位
女子

西園寺洞院等一流之祖兼安元四生
備前越前權守
藏人以左衛門督
右中將參不右京大
右近大將兵仗牛車從天政大臣

公經

母前權中納言基家御女
寬喜三十二依病出家
法名覺空寬元二公九號于西号一條相国

公仲

山法印
贈大僧正

山法印西塔院主落塵
西塔院主北野別當
法印權大僧都

公澄

右大臣隆忠公室

女子

公国柳室

女子

中納言
足尾御室

女子 大納言為家母

院別當皇右宮權太夫
中宮大支東宮傳右女將
左衛門督參木右大將牛
車隨身兵杖從天政大臣

實氏

母納言能保女

文應元五年三出家
法名實空六十七
文永六十七號于六
号常盤并入道

親源僧正資
增那院
山僧正

雲助

檢別當左衛門督
東宮傳左右大
從一右大臣

公基

母親推女

實細

從二
權大納言

實平

母納言隆衡女

号鳴瀧
相慈院早世
為冷泉相国子
法務大僧正

相助

文永十五
十四苑
号京極
又万里小路

仁

建治三九七出家

法務大僧正東寺長

實寶 威德寺

道基法下資

女子

敬助

法務僧正

僧正 為實兼公子

實靜

法印 權大僧都相應院

聖注

大僧正壇那院橫川長

雲助 親源僧正資

實顯公室

女子

經平秘室

女子 冬良母

西園寺
林色侍從
中宮大夫春
官大夫中將
東宮傳不
經參不古
大將右大臣
從一太政大臣

公相

母家女房

文永四十一

十三苑死平

五先父公

号冷泉

御室灌頂

資東寺二

長大僧正

道勝

弘長五正五

依元日節會

不參解却

同七還任

光互室院

春官大夫
侍從女將
右大將
内大臣

隨身牛車共仗

從一 太政大臣

實兼

母大内記師朝女

從四下右將出家住丹波国

實康

右將 号泉

倉木正三 又橋本

實顯

春宮權亮

正三倉木

實依

母基氏女

嘉吉三出家

彈正大夫

右中將從三

公興 俊南朝

右兵衛佐

中將正三

權中納言早也

實澄

右中將

正三 中納言

公音

道勝僧正
資
東寺長
法務大僧
正勝室院
仁

道輝

嘉元王
二入
東寺長
仁大僧正

守助

永仁三五
中宮
大宮院
從三嬖子

女子

後嵯峨若
後深草
龜山衣
母

女子

後深草后
中宮從三

女子

東寺余院
同

女子

大納言
教子
從三

女子

尊惠資
妙法院
天台座主
大僧正

尊教

通輝灌頂
東寺長
仁大僧正

勝惠

勝室院
通輝資

寶守

無法印東北院

女子

從三嬖子龜山院后
今出川院

女子

唯三后相子從一
後深草院妾
陽德門院母

女子

関白基平公室

女子

大政大臣公室

女子

関白忠教公室
補政師教命

女子

檢別當
左衛門中宮大吏
右大將從一
内大臣

季衡

母京女房
右馬頭光保女
正慶二十三出家
空勝

遊義門院系
本宰相世良
親王母

女子

中納言
基藤室

女子

中納言
右忠室

女子

實卿

正中納言
從三權中納言

公國

能書
正三
權中納言

公夏

實久男

右兵衛佐
右中將從三

氏衡

實持

出家

右衛門
中宮權太吏
正三權大納言

公名

觀應三九
十三領死
休五

實尚

正三
權大納言

西園寺
又行林院

左衛門督
中宮大夫
左近大將
從五位大臣

公衡

母從顯子
內大臣通
成安
應長三
才出家法
名諱勝
正和品九水
五號五十二

從四上

右中將
於北山
池投
身死

公眞

今出川
檢別
右衛門督
春宮大夫
右大將從
右大臣

公頭

母師經公
女元應
三六號
八

仁

寬覺

関白通教室

女子
經教

女子

右大將
從一位
右大臣

實依

母昭訓
門院春
日為
建武六
二依天下
事被誅
廣義門
院對御
女子

公永

母隆資
明德元
七十五號

實永

早觀音寺
右大將
從五位大臣
母基親女
公名

東南院

山僧正
慈快

後伏見
早世
死

女子

花園院
准后

女子

廣義門院
寧子

女子

左中將
正三參木

實頭

母家女房
菅在綱

公冬

出家

正二

權大納言
公兼

應永廿
五號

實敷

應永八王
正平
正三中納言

實光

右山座主
良守

守快僧正資
右大臣公定公
養子

實遠

竹林院右大將
從一位大臣
明應四十五號
六十二

良壽

園白通平公室

女子 攝政良基命

從二 園白內經公室

女子

右大臣兼太子公室

女子

實尹母

後宇多院中宮御速

女子

中務卿尊良親王妾

從三 宣政門院女房

女子

大元別當
理性院
大僧正
公源

兼季

春宮大夫

左衛門督

右大將

從二右大臣

兼季

春宮大夫

左衛門督

右大將

從二右大臣

同二年正

十六薨

五十五

覺靜

二出家

後醍醐院御位之時

女子

祚候黒戸

實尹公直實直公行

實富

別當僧正
東門院

圓尋

從二
權大納言

正三
右大臣

從一
右大臣

從二
右大臣

從一
右大臣

從二
右大臣

從一
右大臣

從二
右大臣

覺圓

別當

東北院

母同公衡

僧正

山妙法院天台座主正中二九雖被下宣命

性守

不受宣旨回亦入百十三

仁法務大僧正東寺二長牛車

道意

勝室院

哥人從三中宮鐙子永福門院後伏見女御右

女子

永仁六分一院号正和五六亦三尼法名

女子

真如源四六應永元五七崩七十一

女子

准三宮從三瑛子龜山右正安三正十六入法皇宮

女子

同十九准三宮同日院号嘉元三九亦

女子

為尼法名性覺延元六六亦六御事

女子

中宮禧子後醍醐后

女子

後京極院母尼

女子

藤隆女

山妙法院天台座主正中二九雖被下宣命

不受宣旨回亦入百十三

仁法務大僧正東寺二長牛車

勝室院

哥人從三中宮鐙子永福門院後伏見女御右

永仁六分一院号正和五六亦三尼法名

真如源四六應永元五七崩七十一

准三宮從三瑛子龜山右正安三正十六入法皇宮

同十九准三宮同日院号嘉元三九亦

為尼法名性覺延元六六亦六御事

中宮禧子後醍醐后

後京極院母尼

藤隆女

正五下
少將早世

公次

正三
權大納言

公勝

母經宣女

實種

母能久女

宗季有宗季宗成

正四下
右中將

實嗣

早世

實昌

權大僧都

右衛門
參木

實初

正三
權大納言

實材

母家女房

實連

母公重女

實嗣

早世

實昌

權大僧都

實昌

權大僧都

関白息女公室

女子

仁權僧正通世威德寺

實初

實連

母家女房

實嗣

早世

實昌

權大僧都

實昌

權大僧都

實昌

權大僧都

林系色
中宮大

女子

大納言

實初

實連

母家女房

實嗣

早世

實昌

權大僧都

實昌

權大僧都

實昌

權大僧都

系
檢別号柳原

右衛門將
中宮大

女子

實初

實連

母雅賴女

實嗣

早世

實昌

權大僧都

實昌

權大僧都

實昌

權大僧都

系
檢別号柳原

右衛門將
中宮大

女子

實初

實連

母雅賴女

實嗣

早世

實昌

權大僧都

實昌

權大僧都

實昌

權大僧都

系
檢別号柳原

右衛門將
中宮大

女子

實初

實連

母雅賴女

實嗣

早世

實昌

權大僧都

實昌

權大僧都

實昌

權大僧都

國自基
忠公室

女子

深心院

國自基平公室

女子

公光室

女子

足安每

實自後宗多院女房

宗季宗宗

實勝

早世

季有

能書

從二權大納言

正下

彈正大

正二權大納言

實秋公知
實久公松

無法眼東門院

公尋

從二
權大納言

公昌

應永永八、薨立三後法雲院

右大臣將從

右大臣

教季

文明十五
薨

号法雲院

公興
季孝

母永豐安
永正十五
薨

仁
真僧正

實祐
實憲

仁
僧正日藏院
真

實昭

公彦
晴季

法石常空
景光院

律

公範
小松谷

清水寺別當

實曉

光明院

從三 中務卿貞敷
女子 親玉母

中納言重親室
重保母
女子

右中將
季子持
文祿五薨

正三右大臣
大納言本經季
宣季子
從二右大臣
公規

公輝
小外公

右大臣
正三
右大臣

公藤

參中將
右大臣將從
右大臣

實宣公朝

正二
權大納言
權大納言

實益公益實晴

永正九十一
九薨

天文十九十一
薨四十六

母内大臣
實望公女

院
号得生

山權僧正
公禪

山
實源

定法寺公助僧正命子

檢別當侍從林禁色女將
藏人以備俊守右中將
東宮傳右衛門督左弁
參木從一右大臣

文永十八四出家法名淨覺
同年四十六薨五十七
洞流一流
号山階右大臣

實雄
母中納言平親宗女

中宮權大夫
春宮權大
從二權大納言

從見院妃章義門院
從二英子

公宗

女子

女子

公雄

實教

季雄

實遠

母賴氏女
文永九薨
頼死
哥人

富小路
正二
權大納言

哥人
正二
權中納言

從二
權中納言
至德元薨
六十四

寺

法命
權大僧都

證季子

哥人
彈正甲
正三

公倫

實名

公種

實右

民部卿
右衛門佐
正三
權大納言
權大納言

實覺

公熙

實敦

應永亦
文昭六九
五出家
於四列
性倫
薨

後系御
實奉公室
公貞公母

從三
敬子

女子

證季子

吾護丸

中園相國妾
恒惠僧正母

女子

尊呪丸

女子

女子

千代鸛丸

女子

女子

公香

參木中將

正權大納言

從四

右將中納言

正五下

季種

公右

季滋

公根

季雅

享祿三出
家同母四十七
薨七十四

天文正七亦
天文正七亦
七橫死
師家女
才六

洞院又宗
皇右官全
不經參木
右近大將
從一
太政大臣

後宗侍從
從林色遠江權木
右近將肥前權守
皇右官全
按察使春官權大夫
右中將
院別當
參木
登車牛車
右大將從一
右大臣

公守

實泰

母從三米女

母從三平親
鮭島女
龜山院民部卿為

法下公實女

嘉元六四
嘉曆二八十五
薨

出家法名

五十八但不出家法
名齊元

妻小元四十五

文保元七

薨六十九

号正親町
侍從林宅
九將右中將
東宮權亮
參木正三
權大納言
以權大納言以
哥人始為大納
言為兼子時
參木中將
傳仍返當流
修理大夫正三
權大納言以
右衛門督
正三
參木將
權中納言
以
正三
權中納言

實明
公陰
忠季
實經
公仲

母法眼奉
勝女
元亨二五
出家唯敷
護持
東寺長
殿座主
大僧正
出尖僧正
母從三兼
嗣女
觀應三六
士出家
空靜延久
五十五薨
久時女
母相授守
貞治五三
正三領死
應安三三
母家齋房
應安三三
正三領死
為右大臣公定公子
禁色右中將

賢助
慈能

法務
三室院
定濟
資
頭密兼
學橫川
長史
護誠
尊勝院
日吉別當
頭去智

實信

母從三又三兼女
無動寺別當
尋慶及僧正入室
尊通親至灌頂
皆上乘院
山僧正
道尋
道世

号拾部實乘院
公澄僧正資

天台座主
法務護持
山大僧正

恒守

東門院
實修法印資
與權不僧都

良守

道世禪空覺
賢助僧正資
法印
腰權大僧都

成助

金剛掄院
親嚴僧正資
揚嚴院檢校
山法性寺座主

公嚴
僧正

檀那房
号灵山

僧正資
密慈嚴
僧正灌
頂

伏見東御
方覺胤
尊實資
後伏見院

皇子長助
秉助亮性
同皇女章
德門院未

母從三
陽德門
院三条

女子

母大納言
公貴女
廣義門
院廊御方

女子
母增去法
下女

覺慈言法親王資
常樂院
權僧正早世

覺證

異門
永明夫住高野山
空悟大資
應永廿四入
六十三

仁輝

比五尼理球
母同

女子

女子
比五尼目祐檀林寺
長光

東北院
權大僧都
英法下

覺深

應永四十八入里三
恒守資
山法下權大僧都

成澄

号世崎

禪直世尺飯

濟助

太政大臣

實重公室

女子

離別

遁世

女子

花園院妃
源住親王
且仁親王

母又微安
門院儀子

親至為祖
父相國子
正應元十

子三准三
右

女子

建武五西
廿五院号

貞和四上
太西尼

遍昭智

花園妾
覺蒼親
玉母俊伏

見院女房一条

女子

俊伏見院妾

對御方從三

女子

尊通法親至并姫官生

陽福門院西御方

女子

母同

宣光明院廊御方

女子

岩官姫君母

母公貫女

花園院女房對御方

女子

母同此外女子六人有之畧之

彈大
參木中將
權大納言
從三出家以權大納言以正三

實文
公仲
實秀

母同忠季

異門住高野山
空悟上人

辨輝

嘉慶元累入七十七

光嚴院妾義仁法親母
微安門院一条俊對御方

女子

筆相續

母同實文

母同宣光明院

參木中將

從一

實秀

以權大納言以權大納言以權大納言

持季公兼

女子 大納言康親御室

從一

實胤

以權大納言以

公叙

應永正五正

應仁元由

永正四正

天文十三年

出家

出家

出家

源重保二男

正三權中納言

實彦

季康

季佐

公久

定豐

母兼秀之女

法名正空

法下

皇右宮權亮

正四下

右少將出家

權大僧都

安祥寺

公方

通氏

實舜

光譽僧正資

留上干法名教覺

正三權中納言

公尹

女子

女子

正安元正 母白相子 十號

女子

公風

醍座主 法印

定勝

與法印權大僧都東門院

實修

公縁僧正

仁法務大僧正東寺長石山座主

守惠

護持院就院通融僧正資

山法務大僧正一身河園梨法性寺座主

慈須

竹林院又東南院号竹中 曼珠院良覺僧正資

山法印 遁世相空

公潤

山法印 遁世四月

公春

皇龜山院右後宇多母后

女子 中宮佳子從三女御代京極院

母同公守

女子 國母雀三后從三惜子去顯門院

女子 深草死依見院母后

母大納言隆房女

女子 國母從三香子顯親門院

女子 依見院妃花園院母后

母後嵯峨院但馬乃賀茂神主能直女

女子 從三祿子

母顯親門院同

女子 深草院白基平公室

女子 口光院因自基忠公室

女子 從三公後室 修理大夫實時母

女子 內大臣公親公室 大相國實重公

女子 從一後宇多後醍醐代官女

皇龜山院右後宇多母后

女子 中宮佳子從三女御代京極院

母同公守

女子 國母雀三后從三惜子去顯門院

女子 深草死依見院母后

母大納言隆房女

女子 國母從三香子顯親門院

女子 依見院妃花園院母后

母後嵯峨院但馬乃賀茂神主能直女

女子 從三祿子

母顯親門院同

女子 深草院白基平公室

女子 口光院因自基忠公室

女子 從三公後室 修理大夫實時母

女子 內大臣公親公室 大相國實重公

女子 從一後宇多後醍醐代官女

檢別彈正右大臣 修理大春宮右衛門 大學參末權中納言

實世

母家女房

造東大寺長官

於南朝右大將正

二右大臣延文二

八九苑五十二

春宮大夫右中弁

禁色少納言

右大將從丙大臣

實夏

母從三光子右馬

光女德治六一

苑五十五法名崇

實号後山借

公行

貞和三正於 大安寺出家 於當朝不及 任官後南朝

女子 比丘尼尊悟

女子 比丘尼理摘

女子 号後中園 參末右大將從五右臣

公定

母花園院按察典侍

中納言保藤女

應永六十五出家

法名元貞同苑卒

公賢

母從三季子中納言公輝女

俗躰之時受戒法名崇元

擬隱遁著黑衣延文五十六

苑七十

公敏

實清

慈宗

公為

公賢

實遍

道守

公賴

慈靜

慈守

公夏

實曉

恒惠

實嚴

尊去

境空

見貞

女子

實緣

女子

女子

慈昭

女子

女子

呆守

女子

公泰

尋源

女子

賢實

賴辨

示鏡

恒忠

守悛

号冷泉

正三

權大納言

於南朝任右大臣

公泰

母家女房中務

藤兼頼女

法名覚去

女子

女子

女子

女子

女子

女子

女子

女子

女子

女子

實茂

實圓

正叡

實紹

實濟

圓什

賢濟

女子

女子

女子

實守

信

正三

大納言

於南朝任大臣

母從三康子

藤原永安

益守 公益

慈嚴

賢秀

道壽

恒覺

女子

女子

正三 權大納言 忠季男

實信

法名玄信

母從三冬兼女 應永十九十六六苑

三位中將參木

右大將

從一內大臣

浦季

母法眼兼使

女

号西山右府

實信男

左中將初例

右大將

權中納言

實熱

公敷

出家

文書記

録方敬

失斷絶

之後經數 年後左符實遠公 申請相續一流云云

然譽

女龜三出家

實遠公男

右中將

女子 女子 女子

室町

又四辻當時數

春官權大夫

檢別當

中宮大夫

二位中將

右衛門督

正三權大納言

實藤

母舞女

永仁六八正二

出亦同年

十三苑

參木

正三 權大納言

左中將

公重

母大將

實有女

弘安八平

苑先公

始為公重子依 彼御早世相續

實藤跡

左中將

參木從三

實為

母實藤女

曆應三

苑

左兵衛督

右中將

公春

母京女房

曆應三

苑

從四上

左中將

實卿

母京女房

曆應三

苑

參木中將

正三 權大納言

本名公全

季頭

母公秀女

應永二

出家

實材

公具

實心

孝

公有

實心

實意

公信

實意

公序

實勝

實助

公秋

實敷

公有

尊惠

守譽

實正

道融

良圓

實顯

有助

行安

良譽

慈助

女子

女子

女子

女子

女子

女子

女子

實正

實江

從二 權中納言

從二 權中納言

參木中將 從二權中納言

正二 權大納言

正三 權大納言

或季子本規

實茂

季俊

實仲

公音

季乃遠

應永十薨

女安元入道

永正八薨 八十五

天正三薨六十三

女子

女子

正三 權大納言

參木右中將 正四下

本教遠

公遠

季浦

季繼

公理

天正公薨至

天正十七卒

參木中將

右衛門督

參木中將右衛門督

從二權大納言

正三權大納言

正三權中納言

季保

季春

季經

覺雅

實瑜

忠類

女子

女子

德大寺

檢別當

春官兼

春官傳

左衛門督

不經參末

不經內大臣

同右大臣大將

五藏從五位大臣

實能

母同通季

保元二十五年

出家真理

同年九二

薨六十二

号大炊御門

檢別當

右衛門督

皇后宮兼

參木右大臣

右大臣

不經內大臣

五藏正三位大臣

公能

以母中納言顯隆女

永曆三十一薨亦八

公基

公藏

公餘

公壽

宗明

宗山

榮平二

同正二

實教

實教

實教

家成男猶子
右中將
皇后宮權大左
右中將
正三
以倉木正三
以權中納言

公親

母有入臣宗忠女

平治元年薨

十九

實教

母中納言經忠女

建曆二十九年

出家十八

嘉祿三三薨

公基

公廣

公賴

母中納言光隆女

公長 教氏

宗明 成行

檢別
悉不
正三
教成

母從二高階

榮子

實父平業房

依初為子為

他流右山科

之內子孫

檢別當

正二
權大納言

公保

母右衛門

春通季子

女安元二

八出家

同年九月

五薨

侍從
右中將
從三

實保

母倉木忠能女

公長 祐為 祐時

隆保

祐友

能慶

實基

公雲

安邏

圓實

女子

公全

實灌

男

公性

皇右官育子

女子

二條院右六条院春每

幸子 右大臣賴長公室

女子

母同公能

公紀

浦時

公守

實時

公連

實廣

公秀

文治二五
十二浴馬死

公廣

公村

德大寺

哥人

檢別當

左衛門督

皇右官大吏

右大將正

左大臣

實定

常綱言

俊感女

兼久二六

亦出家

号俊德

大寺

託槐林

号水本

檢別

左衛門督

中官大吏

右大將不經

内大臣左右

右大將從

左大臣

實基

母上兩院

備後

嘉祿正

亦薨

五十三

記官槐

号俊德大寺

檢別

左衛門督

皇右官大吏

兵仗從一

不經左大臣

從一太政大臣

實基

母家女房賴平女

嘉元三七八出家同

立日薨

道基

公方

實助

公信

道雲

女子

太政大臣公相公室

教子

公嚴

女子

女子

女子

聖海

禪真

弘救

實頌

去洲

實真

實緣

實懷

尊懷

懷雅長懷

德大寺

又野宮

園自良基

公男

正二

權中納言

實考

母內大臣公

親公女

此鄉記号

野相記

正二

右大將

內大臣

公清

延文五六

出家四

完同薨

性弘

後茶后

中宮

從三

女子

母同實考

長赤門院

實世室

實弘

女子

道弘

實秀

母相國公實女

侍從

波花堂

實敷

應永三五

六出家

常依同

薨

高祐

應永五

四三

薨先父公

号大持院

實時

母外女房

應永三五

六出家

常依同

薨

公俊

應永三五

四三

薨先父公

号大持院

實盛

應永三五

四三

薨先父公

号大持院

号野宮

參木中將

左右大將

內大臣

不經右大臣

右大臣

從一

太政大臣

号俊野宮

不歷內大臣

左右大將

左右大將

從一

太政大臣

三信中將

不歷參木

正二

權中納言

正二

權中納言

實時

公行母
道世
住保安寺

實時

高祐

女子

高祐

女子

實規

女子

實規

女子

實頭

正下
中將 出家早也
文正元四十年卒

實頭

公有

實敷
永正八年
出家
繼忍

公胤

實規

公維

教覺

女子

高光

實久
元和三苑
正三納言
右大將

尊任

女子

空實

靈超

威德寺

女子 維子 後法成寺因白室
惠雲院因白母

女子

女子

河原
又八条
檢引當

實家

公國

實重

公齊

實直

公直

母同實足
產久四示
五苑四苑

實遠

女子

實永

實茂

實廣

公澄

實寬

實稱

實仲

公隆

實秀

實下

公澄

實圓

女子

實仙

女子

實光

公敦

實香

公重

公賢

實正

公音

公緒

公名

光憲

72

号近衛
參末
從三
親廣女
母大膳太夫

正三
以大納言

正三
中納言

正四下
右中將

正四下
右中將

正四下
右中將

從三
右中將

公晴 女子

實博

實村

實胤

實春 實負

實深 女子

實綱 女子

公明 實忠 公齊 公貞 實細 女子
從三 正四下 右中將 從二 正四下 右中將 從三 正四下 右中將

号天坂御門

公仙 實遠 公夏 宗兼 女子光

公仁 公惟 實連 女子
中將 改姓源 經資子孫之内有

女子 寂禪 實春

女子 心須 心翰

心賀 心聰 心榮 心兼

心尊

心圓 心後

從二
權中納言
皇右宮權
大夫從三
右中將

實守
公衡

母同實家
文治元四
才五苑

實守舍
弟也
号蒼提
院

正四下
右中將

公棟
實源

母敦大旨
雅惠公
女

女子

公慶
道守

實于
公深

實宴
守通
尊真
禪淨
女子

實任
女子
公淵
女子

實全
公賢

實印
房能
實元
公深

女子

祐源
實乘

賴縁

女子

實快
公審
任審
兼澄
兼宗

寂勝寺
執行
山法印

法務寺執行
山法印

女子
公澄

女子

女子

女子

女子

女子

女子

女子

女子

女子

女子

覺能

教能

季成

母若京大夫通家女
丞元三薨卒由

公光

母民部卿顯賴女

實俊

公茂

仁實

覺

天台座主
法務

山大僧正

濟實

母同通季

公長

俊長

女子

女子

成經

女子

檢別當
左衛門督
藏正
以中納言

大納言時兼加賀守
之時号如賀大納言
童殿上民部卿正
大納言

国母中宮璋子

女子

崇徳

後白河母后

隆光女

待賢門院

女子

左大臣經宗女

女子

女子

女子

女子



女子

女子

女子

女子

女子

女子

[Faint handwritten notes]

[Faint handwritten notes]

