

新編武藏國風土記稿

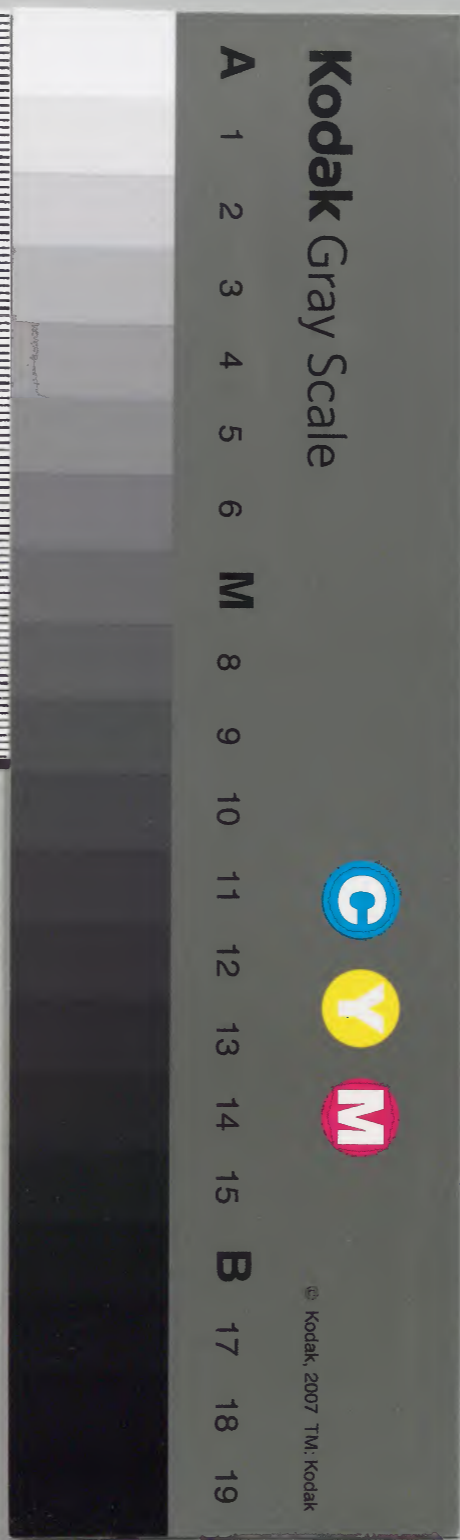
葛飾郡

卷之三十七

和書門			
一六五	一〇	號	類
二二三	三	函	
二五五	冊	架	

內閣文庫			
一六五	一〇	號	類
二二三	三	冊	
二五五	冊	架	

內閣文庫	
番號	和 16510
冊數	255(38)
函號	173 210



新編武藏風土記卷之三十七目錄

葛飾郡之十八

李手領

長間村 附持添新田

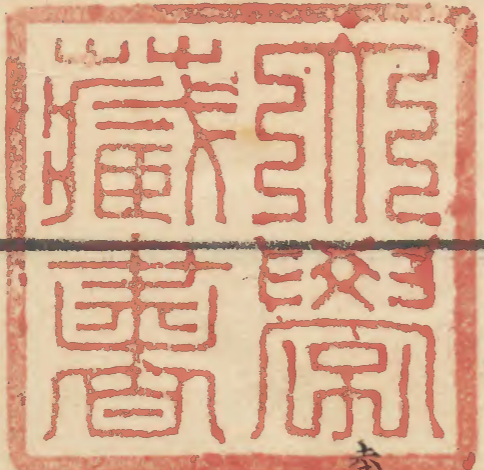
惣新田村 附持添新田

中野村 附持添新田

平野村 附持添新田

高須賀村 附持添新田

上宇和田村 附持添新田



淺草文庫

下宇和田村

木立村

上吉羽村

附持添新田

下吉羽村

附持添新田

神明内村

権現堂村

内国府間村

附持添新田

外国府間村

上川崎村

中川崎村

附持添新田

下川崎村

附持添新田

千塚村

東大輪村

西大輪村

附持添新田

外野村

八甫村

附持添新田

圓藤内村

松石村

高須賀村

新編武藏風土記卷之三十七

葛飾郡之十八

幸手領

長間村十六 附持添新田

長間村ハ。田宮庄ニ属ス。江戸ヨリ十二里。家數四十。  
東ハ并塚村。南ハ廣戸沼村。西ハ中野村。北ハ惣新田  
村ナリ。東西十八丁。南北十丁。北側用水ヲ引沃ク。正  
保ノ頃ハ。御拜所ナリ。寛文年中。久世大和守領分ト  
ナリ。元禄年中。牧野備後守ニ替賜ハリ。宝永四年上

リテ。山田十太夫。鶉殿十郎左衛門ノ二人ニ賜ハリ。  
今子孫山田佐渡守。鶉殿十郎左衛門知行ス。檢地ハ  
寛永十四年。伊奈半十郎紀セリ。村ノ飛地。隣村廣戸  
沼村ノ内ニアリ。又古江戸川蹟ニ。持添ノ新田アリ。  
寛政七年。小野田三郎右衛門改テ御料所ニ属ス。  
高扎場ニケ所

小名

本田<sup>ホシ</sup>

蛭子<sup>ヒル</sup>

香取社三 一ハ東光院持。社傍ニ末社ヲ建ツ。牛頭  
天王。稲荷ヲ合セ祀レリ。一ハ南藏院持。一ハ村持。

三社共ニ村ノ鎮守ナリ。

東光院 新義真言宗。平須賀村宝聖寺末。日照山金  
剛寺ト號ス。本尊彌陀。

南藏院 同末。普門山ト號ス。正觀音ヲ本尊トス。

惣新田村

惣新田村ハ。櫻井郷下河邊庄ニ屬ス。正保ノ改國圖  
ニハ。惣新田ト載セ。元禄ノ國圖ニハ。村ノ字ヲ加ヘ  
記セリ。江戸ヨリノ行程。前ニ同ジ。家數二百六十二。  
東南ハ古川跡ヲ隔テ。下総國葛飾郡中嶋。花嶋。屏  
風。細野。椿ノ五村。西ハ本郡下吉羽。平野。中野。長間。並  
塚ノ數村。北ハ又下総國関病町ナリ。東西七丁。南北  
三十丁餘。正保ノ改ニ。牧野佐渡守知行ト記セバ。其  
項ハ関病城村ノ村ナルコト知ウル。後御料所トナ

寶曆七年。村内ヲ裂テ。小堀下總守ニ賜ヒ。餘ハ文  
 化九年。稻垣氏ニ賜ヒシヨリ。今其子孫小堀織部。稻  
 垣兵庫知行シ。其餘ハ御料所ナリ。檢地ハ寛文四年。  
 蜂屋善右衛門。國本助九郎。田那村佐平次等糺セリ。  
 高札場ニテ所

小名

- |      |         |      |
|------|---------|------|
| 一ッ谷組 | 東川組     | 澤目喜組 |
| 杉山組  | 六軒組     | 中瀬組  |
| 二階組  | 中新田組    | 菅嶋組  |
| 三田組  | 九郎右衛門新田 |      |

利根川 村ノ西北ヲ流ル。上流、推現堂村ヨリ此邊

マテヲ。一ニ推現堂川トモ呼ブ。幅百間許。

江戸川 村ノ東北ニカ、レリ。利根川ノ下流ニテ。

村ノ北下總國関崎町番所前ヨリ。ニ流トナリ。一

ハ常陸川ト唱ヘテ。下總國ニ流レ入。一ハ此川ニ

テ分流セシヨリ下ヲ。江戸川ト唱フ。江戸通船ノ

川ナレバ。此名アルナルベシ。川幅七十間許。

古川 村ノ東下總國界ニテ。江戸川ヨリ分ル。今ハ

水アセテ葭萱ノ之茂レリ。當所ニテハ。古川ノ名

ノニニテ。川幅モ定カナラズ。下流ニ至リテ。村々

水落入。一條ノ川トナリ。庄内古川ト唱フ。按ニ此  
所ハ今モ国界ナレバ。往昔下総ノ地ヲ。當国ニ属  
セシ頃ノ本流ニテ。中古江戸川堀廣ケシヨリ。此  
川次第ニ涸。今ノ如クナリシナルベシ。  
香取社十 何レモ村ノ鎮守ナリ。一ハ正福院。二ハ  
下宇和田村満藏寺。二ハ高須賀村觀音院。一ハ下  
総国関病福壽院。三ハ同国日沼村大正院持。  
戸隠社二 共ニ正福院持。下同ジ。  
天神社  
稻荷社四 一ハ正福院。二ハ下宇和田村満藏寺。一

ハ下総国。旗野地村蓮花院持。

正福院 新義真言宗。下総国関病福壽院末。醫王山

満願寺ト號ス。本尊薬師。

天神社

太子堂

鐘樓 寛政元年鑄造ノ鐘ヲカク。

學圓寺 淨土宗。下総国葛飾郡捲村倉常寺末。照應

山ト號ス。本尊彌陀。

能滿寺 同宗。同国飯沼弘經寺末。本尊彌陀。

蓮性院 天台宗。同国関病日應寺門徒。本尊大日。



三學院 當山汎修驗。伊勢國世儀寺末。香取山ト號  
入。奉尊不動。

東陽寺 普化宗。支磨郡青梅鈴法寺末奉尊藥師

藥師堂

庵九字 何レモ彌陀ヲ安ス。共ニ正福院持。

中野村 附持漆新田

中野村ハ。田宮庄ニ屬ス。江戸ヨリノ里數。前村ニ同  
シ。民戸二十五。東ハ長間村。南ハ廣戸沼村。西ハ神扇  
村。北ハ平野村ナリ。東西六丁。南北四丁。北側用水ヲ  
引沃ク。正保ノ頃ハ。御料所ナリ。寛文年中。久世大和  
守ニ賜ヒ。元禄年中。牧野備後守領分トナリ。宝永四  
年。今ノ地頭鶉殿十郎左衛門。吉田鐵次郎等ガ祖先  
ニ賜ヘリ。檢地ハ。寛永十四年。伊奈半十郎改ム。此餘  
持漆ノ新田ナリ。寛政七年。小野田三郎右衛門紀

。御料所ニ属ス。

高孔場

小名

住手

前新田

山王社

村ノ鎮守ナリ。薬王院持。

薬王院

禪宗曹洞派。寺ノ病室持寺末。本尊薬師ノ

安ス。

香取社

平野ノ村 附持添新田

平野村ハ古キ村ニテ。文永十二年。金澤越後守頭時ガ。久良岐郡金澤稱名寺へ出セシ文書ニ。下総国下河邊庄。前秋河妻西郷。并平野村。右件所々。所讓ハ藤原氏也ト載タレバ。始頭時ハ領知ニテ。藤原氏ノ者へ譲リシヲ。稱名寺へ寄附セシト見エタリ。今ハ田宮庄ニ属スル由ナレド。近郷支ク下河邊庄ノ唱へテレバ。當時其庄ノ内ナルベシ。江戸ヨリノ行程用水。檢地ノ年代等。前村ニ同ジ。民戸三十二。東ハ惣新

田村。西ハ神扇村。南ハ中野村。北ハ下吉羽村ナリ。東  
西八丁餘。南北五丁餘。爰七正保ノ頃ハ。御耕所ナリ。  
寛文年中。久世大和守ニ賜ヒ。元禄年中。牧野備後守  
ニ賜ヒ。宝永四年。遠山三郎右衛門ニ賜ハリ。今子孫  
遠山三郎右衛門ニ至レリ。持添ノ新田アリ。檢地ノ  
年代。前ニ同ジ。

高札場 里正ノ屋鋪ノ傍ニ建リ。

小名

芝原シバハラ

須賀間スガマ

八幡香取合社 村ノ鎮守ナリ。香福寺持。

平野明神社 仁徳天皇ヲ祀レリト云。持上ニ同ジ。

下同ジ。

香取社

香福寺 新義真言宗。内国府間村正福寺末。八幡山

ト號ス。本尊阿彌陀。

西福寺 淨土真宗。西本願寺末。慈光山ト號ス。本尊

彌陀ヲ置リ。

高須賀村

高須賀村ハ。戸數十八。東ハ惣新田村。西ハ平野村。南  
ハ中野村。北ハ下字和田村ナリ。正保ノ頃ハ。牧野佐  
渡守領分ニシテ。後御料トナリシガ。延享四年ヨリ  
一橋殿領知トナリ。今ニ然リ。檢地ハ元禄十年。酒井  
河内守改メ。其餘ノ新田ハ。享保十六年。寛播磨守紀  
セリ。江戸ヨリノ里數。前村ニ異ナク。用水ハ川俣  
用水ヲ引込ク。

高札場

香取社 村ノ鎮守ナリ。觀音院持。下同ジ。

天神社

觀音院 新義真言宗。下総国関宿不動院末。大悲山

ト號ス。本尊不動。

鐘樓 鐘ハ享保十七年ノ鑄造ナリ。

觀音堂

上ノ字ケレ。和田村 附持添新田

上 宇和田村ハ。田宮庄ニ屬ス。正保ノ改ニハ。宇和田

ニ村ヲ出シ。牧野佐渡守知行ト記セリ。元禄国圖ニ。

上下ノ分ナリ。江戸ヨリノ里數用水等。前村ニ同

ジ。民家二十六。東ハ下宇和田村。西ハ木立村。南ハ下

吉羽村。北ハ権現堂川ヲ隔テ。下総国幸館村ナリ。

當村何ノ項ニヤ。今ノ地頭戸田門三郎カ先祖ニ賜

ハ一リ。檢地ハ寛永十四年。岩瀬源左衛門。落合兵太

夫等紀セリ。外ニ利根川ノ辺ニ。流作場アリ。寛政七

年。久世丹後守紀セヨリ後。御拜所トナレリ。

高扎場

利根川 村ノ北界ヲ流ル。幅百六十間許。川ニ添テ

堤アリ。又推現堂川トモ云。

香取社 村ノ鎮守ナリ。金剛寺持。

末社 八幡

金剛寺 新義真言宗。下総国関病江戸町不動院ノ

末。明王山ト號ス。本尊不動。

観音堂

下宇和田村

下宇和田村モ。庄名江戸ヨリノ里數。上村ニ同ジ。戸

數二十四。東北ノ二方ハ。惣新田村。西ハ上宇和田下

吉羽ノ二村。南ハ高須賀村ナリ。東西一丁半。南北七

丁餘。正保ノ改ニ。伊奈半十郎御代官所トナリ。然ル

テ延享四年ヨリ。一橋殿領知トナレリ。檢地ハ寛文

四年。蜂屋善左衛門。岡本助九郎。田那村左平次改メ。

新田ノ地ハ。享保十六年。伊奈半左衛門糾セリ。外ニ

新田ニナリ。一ハ延享元年。堀江荒四郎カ関キシ流

土

作場ニテ。一ハ上村新田ト同時ニ高入トナリ。

高扎場

香取社 村ノ鎮守ナリ。満藏寺持。

神明社 真栗院持。

末社 稻荷

満藏寺 新義真言宗。下総国関病不動院末。瑠璃山

ト號ス。本尊不動。

天神社

大師堂

真栗院 同末。虚空山ト號ス。本尊虚空藏ヲ置。

大師堂

木立村

木立村ハ。庄名及江戸ヨリ行程。前村ニ同ジ。東ハ上  
宇和田村。西ハ上吉羽村。南ハ平須賀村。北ハ推現堂  
川ニ限リテ。對岸ハ下総国幸館村ナリ。戸數六十二。  
東西十三丁許。南北ハ隣村ニ犬牙シテ。丁數辨ジカ  
クシ。田間ニハ北側用水ヲ引込テリ。正保ノ頃ハ。御  
料ニシテ。後今ノ地頭戸田門三郎ガ先祖ニ賜レリ  
ト。檢地ハ元禄十年。酒井河内守紀也。

高札場



利根川 幅百七十間。川ニ添テ堤アリ。コヽニ寛永  
八年ヨリ。樵夫及耕作人等ノ為ニ。對岸下総国李  
館村ニ通スル渡船始レリ。是伊奈半十郎カ免許  
ナリ。

香取社 村ノ鎮守ナリ。李手病滿福寺持。

八幡社 正覺院持。

正覺院 新義真言宗。平須賀村寶正寺末。鎌足山ト  
號ス。本尊藥師。

金剛院 同末。金剛山ト號ス。本尊藥師。

清光院 同宗。李手病正福寺末。鈴木山ト號ス。本尊

阿彌陀。

一乘院 天台宗。八甫村寶泉寺末。築留山ト號ス。本  
尊藥師。

妙法寺 法華宗。甲斐国身延久遠寺末。社元山ト號  
ス。本尊三寶祖師ヲ安ス。

上吉羽村 附持添新田

上吉羽村ハ。庄名及江戸ヨリノ里数。用水檢地。前村  
ニ同ジ。戸數六十五。東西五丁。南北八丁。東ハ神明内  
村。西ハ権現堂村。南ハ天神嶋村。北ハ利根川ニ限リ  
テ。向ハ下総国无栗橋村ナリ。正保ノ頃ハ。御料所ナ  
リ。後延享三年。今ノ地頭小堀織部。山高力藏ガ先祖  
ニ賜ハレリ。外ニ寛保三年。神尾若狭守ガ糺セシ流  
作場ナリ。

高札場

小名

響瀬新田

小七新田

此二新田ハ

元禄十年檢地ノ頃開キ。元禄改ノ圖ニ  
ハ。上吉羽村枝郷ト記セリ。今ハ全ク小  
名トナレリ。

利根川 村ノ北界ヲ流ル。幅百六十間程。堤ヲ設ク。

香取社二 一ハ村ノ鎮守ナリ。福藏院持。一ハ村民

持。

八幡社 是ニ鎮守ナリ。警王院持。

神明社 福藏院持。

愛宕社 大来院持。

氷川社 奉子満福寺持。下ニ社同ジ。

荒神社

天神社

茅六天社 村民持。下同ジ。

稻荷社

福藏院 新義真言宗。内国府間村正福寺末。普光山

妙音寺ト號ス。開山秀覺。元和二年三月創建セリ。

本尊不動。

警王院 同宗。平須賀村寶聖寺末。東光山東秀寺ト

號入。本尊藥師。開山賢尊。元和八年起立。大乗院。當山修驗。近江国梅本院配下。本尊不動。安ス。

下吉羽村 附持添新田

下吉羽村ハ。庄名及江戸ヨリノ里數用水等。上村ニ  
同ジ。民家五十。東ハ惣新田村。西ハ平瀬賀村。南ハ平  
野村。北ハ上宇和田村ナリ。東西四丁。南北十五丁。爰  
モ正保ノ頃ハ。御料所ナリ。後寛文年中。久世天和守  
ニ賜ヒ。元禄ノ頃。牧野備後守ニ替賜ヒ。寶永四年其  
内ヲ三分シ。松平五郎左衛門。川勝藤兵衛ノ二人ニ  
賜ハリ。残レル地ハ。御料所ナリ。今御料所ノ外。二氏  
子孫。松平甲之助。川勝龜之丞ガ知行交レリ。檢地

寛永十四年。伊奈半十郎紀セリ。外ニ持添ノ新田  
下。寛政七年。小野田三郎右衛門檢地セリ。

高扎場

香取社二 一ハ村ノ鎮守ナリ。地藏院持。一ハ支門

院持。

地藏院 新義真言宗。平須賀村寶聖寺末。松林山ト

號ス。本尊地藏。慈覺大師ノ作。

鐘樓 延享元年鑄造ノ鐘ヲカク。

支門院 同末。本尊阿彌陀。

隆光寺 羽黒行入派。江戸日本橋音羽町普門院配

下。大日ヲ本尊トセリ。

神明内村

神明内村ハ。元禄改ノ圖ニ。志邊内村ト記ス。庄名及  
江戸ヨリノ里數用水。檢地ノ年代等。前村ニ同シ。民  
家六十一。東ハ木立村。西北ハ上吉羽村。南ハ平須賀  
村ナリ。東西二丁。南北十三丁。正保ノ頃ハ。御料所ナ  
リ。後イツノ頃カ。今ノ地頭筒井七郎右衛門。山高カ  
藏カ先祖ニ賜ハレリ。又少許ノ新田アリ。寛文四年。  
島山半之丞。大河内三郎右衛門改ム。

高乳場

香取社 村ノ鎮守。慈眼院持。下同。

藏王社

香取社 上吉羽村福藏院持。

慈眼院 新義真言宗。平須賀村寶聖寺末。本尊不動

ヲ置。

願泉寺 淨土真宗。京都東本願寺末。谷中山善照院

ト號ス。本尊阿彌陀。関山ヲ願正ト云。

淨誓寺 同寺末。通光山平親院ト號ス。本尊阿彌陀。

鐘樓 元禄六年ノ鐘ヲカク。

藥師堂

西教寺 淨誓寺末。本尊彌陀。関山了圓。寛永十八年

十月起立ス。

庵 阿彌陀ヲ安ス。奉手病聖福寺持。

推<sup>シ</sup>現<sup>シ</sup>堂<sup>ド</sup>村

推現堂村ハ。江戸ヨリノ行程。前村ニ同ジ。村内ニ熊  
野若宮白山ノ推現ヲ合祀セシ舊社アレバ。コノ村  
名起レリト云。民戸六十六。東ハ上吉羽村。西ハ内国  
府間村。南ハ天神嶋村。北ハ高須賀村。長ノ方ハ利根  
川ヲ限リテ。對岸下総国之栗橋村ナリ。東西九丁。南  
北二十丁。東ノ方ニ一條ノ道アリ。幸手病ヨリ當所  
河岸場ヘノ往來ナリ。元禄十年。酒井河内守檢地ス。  
正保ノ頃ハ。御井所ナリ。享保年中。小堀下総守ニ賜



ハハシヨリ。今子孫藏部カ知行ナリ。

高札場

小名

大膳新田

村民大膳トイヘルモノ開發

セリ。内国府間村。舊家角右衛門カ所藏

セル。伊奈駿河守忠次ヨリ。享和初病野

原太郎左衛門ニ與ヘシ。慶長四年ノ文

ニ。新田ノ儀ハ。関次茅御扶持被下者也

云々ト見ユ。コノ項関キシニヤ。檢地ハ

本田ニ同シ。

利根川 此邊ニチハ權現堂川トモ云。幅百五十間

許。内国府間村ヨリ入り。上吉羽村ニ通ス。川ニ傍

ト堤アリ。長五百三十間。高サ一文餘。當所ハ水流

屈曲ノ所ニ當リ。水勢ノ突戾殊ニ勵シク。堤ノ修

築堅固ナラザレバ。保テ難シ。サレバ水涯ニ許テ

ノ朽ラタテ。其様九馬出シノ如ク。別ニ堤ヲ築テ

流水ヲ防ク。是ヲ土出シト唱。其數第一番ヨリ八

番ニ至ル。又平常依テ依繩三千房ヲ貯ヘテ非常

ニ備フ。此堤 公ノ修理ニテ。當村及八甫。十塚。圓

藤内。松石。高須賀。内国府間。上吉羽。木立。上宇和田

十村組合ナリ。天正四年初テ築ク。其時人足割付  
ノ書面モ近頃迄有シト云。河岸場ナリ。権現堂河  
岸ト唱ヘ。間屋六軒アリテ船九艘ヲ置。江戸迄水  
路凡二十五里。内国府間村舊家南右衛門カ所藏  
セル。伊奈駿河守忠次ヨリ。幸手新病。野原太郎左  
衛門ヘ與シ。慶長四年定書ノ内ニ。権現堂河岸ノ  
名見ユ。是ヨリ前ノ名ナルコトシラレ。

新川 島川ノ末流ナリ。古ハ外国府間村内ヲヘテ。  
當村ニ入シガ。享保十二年堀替アリテ。高須賀村  
ヨリ村内ニ入ル。利根川ニ合セリ。幅十二間許。

熊野 若宮白山権現合社 村ノ鎮守ナリ。正智院持。

コノ社古大社ニテ。村名ノ起リシト云モ。此権現  
三社ナリ。

正智院 新義真言宗。内国府間村正福寺末。熊野山  
ト號ス。本尊阿彌陀。樂師觀音ノ三軀ヲ安ス。

舊家者吉十郎 氏ヲ卷島ト云。世々里正ヲ勤ム。先  
祖卷島主水助。北條氏直ニ仕ヘ。氏直没落ノ後。當  
村ニ來リテ村民トナレリト云。氏直ヨリ賜ハリ  
シ感狀。及青貝ノ馬柄取シ藏ス。

右左子大眼前乞  
美石在藥田新刻  
合我于付眼乞  
高名心年乞  
乃谷金之内乞  
石部月乞  
十貴友乞

乞會乞  
初部乞心友切  
レ

評東中  
乃美公  
一全

田舎しりや

長子子己  
若侍候理也

大月  
船地候者



奉納しりや

右間釜ハ則今ノ間鎌封ナルベケレバ。先祖主水  
物。北條家ヨリ彼村ノ内。十貫文ノ地ヲ賜ヒシコ  
トシラ。

内國府間村ウチクニノミツノマエ附持添新田

内國府間村ハ。田宮庄ニ属ス。江戸ヨリノ里程前村  
ニ同ジ。正保國圖既ニ。内外兩村ヲ分チ載ス。村内名  
主角右衛門が先祖。遠藤石見清吉トイヘルモ。幸  
子病ノ城主。一色宮内大輔カ臣ナリシガ。天正二年  
當所ニ來リ。開發シテ農民トナレリト云。尚角右衛  
門カ條ニ辨セリ。民戸六十四。東西六町餘。南北十三  
町許。東ハ推現堂村。南ハ幸子病。西モ同病ノ内ニテ  
小名波寄村。北ハ高須賀村ナリ。日光街道村ノ中程

ニカ、レリ。長十四町餘。道幅四間程。往古ハ辛午病ノ城主。一色氏ノ所領ナリタルベシ。御入國後ハ御耕所ニシテ。天明三年大久保加賀守ニ賜ハレリ。檢地ハ元和元年。寛永元年ノ二度伊奈半十郎。元禄八年ニ酒井河内守紀セリ。用水ハ八甫村ヨリ古利根川ヲ引ケリ。外ニ延享元年菅沼久次郎。廣木三郎兵衛カ檢セシ持添ノ新田アリ。高札場

小名

長戸呂

中新田

内記新田

本村

比丘尼沼 幸手病ト當村入會ノ所ニアリ。比丘尼ノ名。下ノ正福寺ノ條ニ出ス。八幡香取合社 村ノ鎮守ナリ。成就院持。神明社 幸手病妙觀院持。湯殿権現社 常照院持。辨天社 正福寺持。天神社 村持。正福寺 新義真言宗。山城国醍醐無量院末。香水山揚池院ト稱ス。中興閑山秀育。醍醐山道場澄惠カ

徒ナルヲ以テ。永正八年八月。今ノ漆流トナリシ  
ヨリ。今ニ至テ連綿タリ。本尊不動ハ弘法大師ノ  
作。是像モト境内大師堂ノ本尊ニテ。本堂ニハ定  
朝ノ刻ノル阿彌陀勢至觀音ヲ本尊トセシガ。中  
興ノ時ヨリ今ノ如ク本堂ノ上ノ間ニ被セリ。以  
本尊享保九年佛工康壽。上古ノ物ナリト鑑定ス。  
世ニ是ヲ虞跛哩色ト云。又毗首羯磨ノ作トモイ  
フ。

大師堂 清瀧社 白山社

鐘樓 安永三年鑄造ノ鐘ソカク。

寺寶

花鬘

唐銅ナリ。此花鬘ハ村内比丘尼沼ヨリ。昔此  
比丘尼大牛ニ乘リテ出現ス。見ル人驚懼シ。往  
來ノ妨トナリシカバ。中興秀育。恣力ニヨリ。  
其牛ヲトウヘ。鎖ヲモテ繫ケリ。村民悦ヒ。後  
ニカノ鎖ヲ圖ノ如キ花鬘ニ作り。菩提ヲ祈  
ルナド。信スベキコトナラザレド。傳ルマ  
リ記セリ。圖ハ左ニノス。

成統院 正福寺末。本尊藥師。醫王山藥師寺ト云。閑  
山慶賢。



觀音堂 十一面觀音ナリ。行基ノ作。

常照院 天台宗。八甫村寶泉寺末。田宮山如來寺ト  
云。閑山忠海。本尊阿彌陀ヲ置。

舊家者角右衛門 氏ヲ山田ト稱ス。モト遠藤氏ト  
リ。天正二年。當所ニ來テ農民トナリ。後世々名主  
ヲ勤ム。先祖遠藤石見清吉ハ。隣病季子ノ舊主一  
色宮内大輔ニ任ヘシ由。酒井雅樂頭。阿部豊後守  
等ヨリ。主人一色右京ハノ答書ヲ所藏セリ。外ニ  
但奈忠次ヨリ季子新病野原太郎右衛門ニ與  
シ文書等ヲ藏セリ。三ノ太郎右衛門。子孫絶シ時



ヨリ家藏トナレリト云。元禄ノ頃マテハ。野武士  
ト號シ。今モ家ニ野太刀一振ヲ藏ス。馬切丸ト銘  
ス。先祖戰場ニテ人馬ヲ一打ニ切落ヒシ故ノ名  
ナリト云。

外国府間村

外国府間村ハ。江戸ヨリ十二里餘。瓦戸四十九。南ハ  
高須賀村。北ハ小右衛門村。西ハ中里村。東ハ利根川  
ヲ限テ。對岸ハ下総國之栗橋村ナリ。東西二丁半程。  
南北六丁餘。皆畑ナリ。村ノ中程ニ立場アリ。日光  
御成道南北ニ貫ケリ。長八丁程。幅五六間。古ヨリ御  
料所ニシテ。延享四年一橋殿領知トナリ。今ニ替テ  
ス。檢地ハ近村ト同シク。元禄ノ改後。延享九年。神尾  
若狭守紀セシ新田アリ。又同時ニ開キシ流作場モ

下リ。共ニ御料ニ属ス。

高札場

小名

立場

利根川 村ノ東ヲ流ル。幅百ニ三十間。渡船場アリ。

對岸元栗橋村ニ達ス。脇渡場ト唱フ。

悪水落 島川ノ赤流ナリ。享保十二年。高須賀村ヨ

リ権現堂村ノ方ヘ堀替アリシヨリ。爰ハ水カレ

ラ。僅ニ古ノ様ヲ存セリ。

熊野社 村ノ鎮守ナリ。寶藏寺持。持下同ジ。

雷電社

寶藏寺 新義真言宗。内国府間村正福寺末。本尊阿

彌陀。

上川崎村

上川崎村ハ。田宮庄ニ属ス。モト上中下ヲ都テ一村ニシテ。正保改定ノ国圖ニハ。三川崎村ト記シ。元禄国圖ニ。初テ上中下三村ヲ分テ記セリ。江戸ヨリ十二里。戸數四十五。東ハ中川崎村。西ハ外野村。南ハ埼玉郡青毛村。北ハ當郡東大輪村ナリ。東西九丁餘。南北十一丁。用水ハ北側用水ヲ沃ケリ。當村正保ノ頃ハ御料所ナリ。檢地ハ之禄十年。酒井河内守紀セリ。同十四年久津見又助ノ先祖ニ賜ヒ。今モシカリ。

高札場

天神社 村ノ鎮守ナリ藥王院持。下同ジ。

香取社

山王社

第六天社 正蓮寺持。

正蓮寺 禪宗曹洞派。李手宿寶持寺末。池頭山ト號

ス。本尊彌陀。開山義山。元和二年六月七日寂ス。開

基ハ一色宮内大輔直朝ナリ。猶下ニ辨セリ。

白山社

阿彌陀堂

藥王院 新義真言宗。東大輪村密藏寺末。瑠璃光山

ト號ス。本尊不動。開山秀專。寛永六年七月寂ス。

藥師堂

舊家者傳左衛門 世々名主ノ勤ム。氏ヲ渡邊ト號

ス。所藏ノ系圖ニ。祖先ハ一色公深七代ノ孫。一色

宮内大輔直朝。天文中足利晴氏及義氏二代ノ間

隨從シ。後ニ李手庄ニ蟄居シ。慶長二年十一月十

四日卒ス。公謚大虛院月庵蘆雪ト號ス。村内正蓮

寺ノ開基ナリ。其子義直ハ。義氏逝去ノ後。

東照宮ニ召出サレ。旗下ノ士一色右京某カ祖ト

リ。茅政義ハ當村ニ住シ。渡邊ヲモテ氏トシ。元和  
二年三月朔日死ス。法林寺轉翁正輪ト法謚ス。コ  
レ傳左衛門カ祖ナリ。可藏ノ武器等ハ。享保中火  
災ニ罹レリ。

中<sup>ナカ</sup>川<sup>カハ</sup>崎<sup>サキ</sup>村 附持添新田

中川崎村モ。庄名江戸ヨリ里數。元禄ノ檢地。前村ニ  
同ジ。戸數五十二。東ハ下川崎村。西ハ上川崎村。北ハ  
千塚村。南ハ崎玉郡青毛村ナリ。東西八丁。南北八丁  
餘。用水ハ村内ニテ吉利根川ノ水ヲ沃ケリ。地頭ハ  
久津見又助及石卷七郎左衛門ナリ。村内持添ノ新  
田アリ。寛保二年闕キシ地ニテ。御料所ナリ。  
高札場

小名

中島耕地

天沼耕地

堤耕地

下川原耕地

古利根川 村ノ南ヲ流ル。幅六間許。

香取社 村ノ鎮守ナリ。上川崎村藥王院持。

八幡社 村氏ノ持。

寶昌寺 禪宗曹洞派。季子病寶持寺末。本尊藥師。行

基ノ作。開山儀列。正保三年十月三日寂ス。

下川崎村 附持添新田

下川崎村ハ。庄名江戸ヨリ里數。用水檢地。持添新田  
等。前村ニ同ジ。戸數四十七。東ハ季子病。西ハ中川崎  
村。南ハ上高野村。北ハ千塚村ナリ。東西六丁餘。南北  
七丁許。地頭ハ鈴木市左衛門ナリ。

高扎場

小名

入耕地 新田耕地

道口耕地

香取社ニ 一ハ村ノ鎮守ナリ。安樂院持。一ハ村民持。

山王社 村民持。下同ジ。

天神社

安樂院 新義真言宗。東大輪村密藏寺末。本尊阿彌

陀ヲ安ス。圓光山ト號ヒリ。

千塚村

千塚村ハ。江戸ヨリ行程十二里半。民戸五十九。東西十二丁。南北六丁。東ハ圓藤内村。西ハ八甫村。南ハ下川崎村ニテ。北ハ島川ヲ限リ。對岸ハ狐塚村ナリ。用水ハ北側用水ヲ引テ水田ニ灌テリ。正保年中ハ御料所ニテ。元禄年中村内ヲ分テ。久野織部。能勢十次郎。三宅源九衛門。高田忠右衛門。武島數馬。能勢清兵衛ニ賜ハリ。残ル地ハ尚御料ニシテ。今モ御代官所ノ外。久野金之丞。能勢新三郎。三宅鑄之助。高田兵庫。

武島四郎左衛門。能勢榮太郎力知ル所ナリ。庄名檢地ノ年代ハ。前村ニ同シ。

高札場

小名

上<sup>ウヘ</sup>耕地<sup>ノ</sup>

下<sup>シモ</sup>耕地<sup>ノ</sup>

島川 村ノ北畧ヲ流ル。幅十七間。川ニ傍テ水除ノ

堤アリ。

香取社 村ノ鎮守ナリ。寶性院真乘院ノ西寺ニテ

預レリ。

稻荷社 寶性院持。

浅間社 真乘院持。

八幡社 泉藏院持。

天神社 漆藏寺持。

寶性院 新義真言宗。東大輪村密藏寺末。高雲山ト

號ス。本尊正觀音。開山順宗。寛永十二年八月晦日

寂ス。

真乘院 同宗。内国府間村正福寺ノ末。無量山ト號

セリ。開山秀雅。貞享年中化ス。本尊阿彌陀。

藏行寺 天台宗。八甫村寶泉寺末。地負山ト稱ス。本

尊大日。開山林開。寛永十四年二月二日寂ス。



法藏寺 浄土宗。孝子病聖福寺末。太子山ト號ス。関  
山傳譽。元和二年二月八日化ス。本尊阿彌陀ヲ安  
ス。  
泉藏院 本山修驗。孝子不動院配下ナリ。本尊不動。  
持寶院 當山修驗。江戸青山鳳閣寺ノ配下。本尊ハ  
不動ナリ。

東大輪村

東大輪村ハ。庄名及檢地ノ年代用永等。前村ニ同ジ。  
江戸ヨリ行程ハ十三里。凡戸六十九。東西二十四丁。  
南北五丁餘。南ハ外野村。西ハ西大輪村。北ヨリ東ハ  
廻リテ八甫村ナリ。當村正保ノ頃ハ御井所ナリ。元  
祿十一年。本支市正。松平喜兵衛ニ分テ賜ハリ。今子  
孫本支主稅松平喜兵衛ノ知ル所ナリ。村内ニ孝子  
病ヨリ中山道熊谷病ハノ脇往還係レリ。  
高扎場

八幡社 村ノ鎮守ナリ。密藏寺持。

末社 柏荷 愛宕

密藏寺 新義真言宗。山城国醍醐無量壽院末。東光

山五大院ト號ス。本尊不動ヲ安ス。慶安元年寺領

十石ノ 御朱印ヲ賜ハレリ。

天神社

薬師堂

鐘樓 元禄八年鑄造ノ鐘ヲカク。

蓮花院 密藏寺末。柏葉山醫王寺ト號ス。本尊薬師。

八幡社

真藏院 同末。大日山東玩寺ト稱ス。本尊大日。

大日堂

妙性寺 法華宗。下総国葛飾郡中山法華經寺ノ末。

性理山蓮經院ト號ス。本尊祖師ノ末像ヲ安ス。

西<sup>三</sup>大<sup>ホ</sup>輪<sup>ワ</sup>村 附持添新田

西大輪村ハ。民戸八十一。東西五丁餘。南北二十丁餘。  
南ハ外野村。西ハ古利振川ヲ隔テ、埼玉郡鷲宮村。  
東北ノ二方ハ東大輪村ナリ。元禄十一年。戸田八郎  
共衛。小出淡路守。岡野平左衛門。猪子三十郎。松波六  
右衛門ニ裂キ賜ヒシニ。天明三年。戸田氏ノ知行ハ。  
大久保加賀守ニ替賜ハリシヨリ。今大久保加賀守  
領分ノ外ニ。小出又五郎。岡野平三郎。猪子英太郎。松  
波五右衛門等知行セリ。江戸ヨリノ里程庄名。檢地

ノ年代。用水等ノ事ハ。前村ニ同ジ。此餘持添ノ新田  
下リ。延享四年。神尾若狹守。逸見出羽守等檢地シテ  
高入トナリシヨリ。御井所ナリ。

高扎場

小名

原今耕地地

下宅手耕地地

古利振川 村ノ西ヲ流ル。故ニ土人ハ西川トモ呼

リ。幅六間。

鷲明神社 村ノ鎮守ナリ。圓明院持。

末社 第六天 天神 雷電 稻荷

迦葉院 禪宗。山城国鷹峯源光庵末。天王峯雞足山

ト號ス。奉尊十一面觀音ヲ安セリ。當寺古ハ庵室

ナリシヲ。默山元轟中興シテ一寺トナセリ。元轟

ハ寶曆十三年十一月五日化ス。其碑境内ニアリ。

天明四年四辻大納言公亨郷ノ撰スル銘文アリ。

中興開基ハ。村氏兵右衛門。埼玉郡騎西町ノ民忠

兵衛ノ二人ナリ。兵右衛門ハ白石氏ニシテ。元文

五年三月九日死シ。法名寶鏡院自覺榮賢ト稱ス。

忠兵衛ハ齋藤氏ニテ。享保二十年正月二十五日

死ス。不二院一翁空山ト追稱ス。

秋葉社

天王社

白山社

山門 宇治黄檗山ノ山門ヲ摸シテ造レル所  
リト云。

鐘樓 寶曆八年鑄造ノ鐘リカク。

圓明院 新義真言宗。東大輪村密藏寺末。牟尼山ト

號ス。奉尊不動ヲ置ク。沓流ノ袒秀意ハ。元禄十三

年十一月寂ス。

外野村

外野村ハ古ハ西大輪村ノ内ナリ。元禄ノ改ニ始テ  
西大輪村ノ枝郷ト載タリ。其後又枝郷ノ唱ラステ  
テ。全ク別村トナレリ。庄名及檢地ノ年代用水等。前  
村ニ同ジ。江戸ヨリ十二里餘。凡戸三十。東ハ上川崎  
村。西方ハ西大輪村。北ハ東大輪村。南ハ古利根川ヲ  
隔テ。埼玉郡野久喜村ナリ。東西四丁。南北五丁餘。元  
禄十年。今ノ地頭三浦熊藏ハ先祖ニ賜ハレリ。  
高扎場

古利根川 村ノ南郡界ニアリ。川幅六間。板橋ヲ架  
セリ。外野橋ト唱フ。長七間許。

香取社 村ノ鎮守ナリ。勝藏院持。下同ジ。

末社 稲荷 辨天

八幡社

勝藏院 新義真言宗。東大輪村密藏寺末。慈光山ト

號ス。奉尊不動。

辨天社

八ッ浦村 附持添新田

八浦村ハ。江戸ヨリ十三里餘ノ行程ナリ。相傳フ天  
正年中ノ開發ニシテ。初ハ浦ヲ浦ノ字ニ作レリト  
ス。當時古利根川ハ大河ナリシト云ハバ。古ハ此邊  
八ッ浦アリシニヤ。又村老ノ傳ヘニ。往古ハコノ  
邊大河ニテ。或時帆影八ッ見ヘシヨリ起ル名ナリ  
ト。南帆通用セシニヤ。コレモ據ハナシ。埼玉郡向古  
河村ノ民兵右衛門所藏ノ文書ニ。コノ地ノコトヲ  
載タリ。其文左ニ出ス。

小舟指宿八戸井

おげ波の回鏡の中舟一八舟と

上船より周船及び世狭くせり

舟並に流船上り至る船倉

舟並舟一八舟一八舟

舟知り舟舟と舟舟舟

舟舟舟舟舟舟舟舟舟

舟舟舟舟舟舟舟舟舟

舟舟舟舟舟舟舟舟舟

按ニ此文書。大抵永祿天正ノ頃ノモノナルベシ。八  
 浦トカトシハ。是ヨリ以前ノコトニヤ。又文書中商  
 船三十餘艘云々トアル類。古利振川ノ大河タリシ  
 コトハシラ。又小手指病云々ト見エタルハ。下総  
 國葛飾郡小手指村ナルベシ。民戸百七十二。東西二  
 十六丁餘。南北六丁ニ餘レリ。東ハ千塚村。南ハ東大  
 輪村。西ハ古利振川ヲ隔テ。埼玉郡鷺宮川口ノ二  
 村ニラ。北ハ島川ヲ界ヒ。當郡新井。島川。高押ノ三村  
 ナリ。古ハ北條陸奥守氏照カ所領ナリシコトハ。前  
 ノ文書ニテ知ベシ。御打入ノ後ハ。御料所ニシテ。

御料所  
 新井



近キ項マテカハラガリシニ。文化九年地ヲ裂テ。黒川左京。三枝大學ニ賜ハリシヨリ。今御料ノ外。二氏ノ子。黒川権九郎。三枝政三郎ノ知行ナリ。庄名及用水檢地ノ年代等。スベテ前村ニ同ジ。又本村持添ノ新田アリ。延享五年。神尾若狹守。逸見出羽守檢シテ高入トナレリ。村ノ東西ニ。日光御替道アリ。本街道ノ内。高須賀。外国府間邊水溢ノ時ハ。則幸手病ヨリコノ道ヲ成セウレ。栗橋病ハ通ス。

高乳場

小名

本<sup>ハシ</sup>村<sup>ナリ</sup> 宮<sup>ミヤ</sup>田<sup>ノ</sup> 新<sup>ニ</sup>田<sup>ノ</sup>

古利根川 村ノ西郡界ヲ流ル。幅六間。

島川 村ノ北ニアリ。幅十二間。川ニ傍テ堤アリ。高

サ一文餘。渡船場ニテ所アリ。一ハ島川村。一ハ新

井村ニ達ス。

就鳥宮社 村ノ鎮守ナリ。金剛院持。下三社同ジ。

末社 稻荷 天神

稻荷社ニ

諏訪社

羽黒社 寶泉寺持。

神明社 光嚴寺持。

金剛院 新義真言宗。東大輪村盛藏寺ノ末。不動山

金剛寺ト號ス。開山金剛房秀憲。慶安五年十月八

日化ス。本尊彌陀。

不動堂 觀音堂

光嚴寺 禪宗曹洞派。埼玉郡鷲宮村靈樹寺末。瑠璃

山藥王院ト稱ス。本尊釋迦ヲ安ケリ。開山觀山良

鯨。慶安五年二月十七日寂ス。

藥師堂

白山社

鐘樓 延寶元年鑄造ノ鐘ヲカク。

寶泉寺 天台宗。東叡山末。普光山天王院ト稱ス。開

山盛傳。慶長十年八月九日化ス。本尊藥師。

觀音堂

觀音寺 寶泉寺ノ末ナリ。龜光山慈眼院ト稱ス。本

尊大日月置。開山重海。万治二年正月十九日寂セ

リ。

觀音堂 虚空藏堂

褒善者渡邊七左衛門 村ノ名主ヲ勤ム。文化十二

年。

東照宮二百四御忌ノ時。公ヨリ栗搦病へ入馬  
休息ノ小屋ヲ修理アルベキヲ。已カ所持セル竹  
木ヲ以テ。彼地へ小屋ヲ造リシニヨリ。時ノ御代  
官中村八太夫。公へ聞へ上シカバ。其身一代苗  
字ヲ免サレ。コレヨリ前。文化十年六月。金六十兩  
ヲ出シ。房川渡船永ク續ベキノ助ヲヒシニヨリ。  
御代官山田茂左衛門。ソノ奇持ヲ褒賞セリ。又同  
年十一月。下総國葛飾郡行徳領塩濱園堤石垣修  
理ノ費ヲ資テシトテ。金三百兩ヲ納シ時モ。御代  
官竹垣三右衛門ヨリ褒賞アリシトテ。

圓藤内村

圓藤内村ハ。正保及元禄改ノ国圖ニハ。圓遠内村ト  
書セリ。江戸ヨリノ里數十二里半。民戸二十四。東西  
七丁。南北二丁。東ハ内国府間村。西ハ八甫村。南ハ千  
塚村。北ハ松石村ナリ。古ハ御料所ナリシヲ。元禄年  
間。小堀下総守。島田次右衛門。牛込忠左衛門ニ賜リ。  
今其子孫小堀織部。島田十次郎。牛込鏡吉等知行セ  
リ。村ノ飛地幸手高ノ内ニアリ。檢地ノ年代用水庄  
名等。前村ニ同シ。

高扎場三ヶ所

島川村、北ニテリ。幅十二間。

香取八幡合社。村ノ鎮守ナリ。寶積院持。

末社 稻荷

第六天社 村持。下同ジ。

荒神社

雷電社

寶積院 新義真言宗。内国府間村正福寺ノ末。惠日

山延命寺ト稱ス。本尊大日。

觀音堂

松石村

松石村ハ。庄名及檢地ノ年代用水。前村ニ同ジ。江戸

ヨリ行程十二里。民戸二十。東ハ高須賀村。西ハ新井

村。南ハ圓藤内村。北ハ狐塚村ナリ。東西ニ丁。南北三

丁。古ハ御料所ナリ。元禄年中。今ノ地頭都筑鞆負。都

筑十左衛門。大久保荒之助ガ先祖ニ賜ハレリ。當村

ノ飛地。下川崎村ノ内ニテリ。

高扎場

島川村ノ北ヲ流ル。幅十二間。

香取社 村ノ鎮守ナリ。残光寺持。

末社 稻荷

山王社 村民ノ持。下同ジ。

稻荷社

残光寺 浄土宗。普照山ト攝ス。本尊阿彌陀。

地藏堂

鐘樓 享保十八年鑄造ノ鐘ヲカケ。

高須賀村

高須賀村ハ。江戸ノ里程十二里半。民家五十九。東西  
八丁餘。南北十丁。南ハ内国府間村。北ハ外国府間村。  
民ノ方ハ権現堂村。西ハ松石村。東ハ利根川ノ隔テ。  
丁総国葛飾郡元栗橋村ナリ。村ノ中程ノ日光街道  
貫リ。道幅四間。古ハ御料所ニシテ。延享三年一橋殿  
領知トナリシガ。寛政十年。再々御料所ニ復セシヨ  
リ。今ニ然リ。庄名用水檢地ノ年代ハ。前村ニ同ジ。  
高孔場

小名

堤外ツミノト

堤内ツミノウチ

利根川 村ノ東ヲ流ル。幅百五十間許。川ニ傍テ堤  
アリ。高サ一丈餘。

島川 村ノ西北ニアリ。幅十二間長十九間ノ土橋  
ヲ架ス。出羽橋ト呼。

香取八幡合社 村ノ鎮守トシ。常福寺持。  
末社 稻荷二

常福寺 禪宗曹洞派。奉手病寶持寺ノ末。海現山ト  
號ス。関山ハ元和六年二月四日化ストノニ傳ヘ

リ。本尊藥師ヲ奉ス。

白山太神宮山王合社

秋葉天神稻荷合社

辨天社

庵 地藏ヲ置リ。村民ノ持。

新編武藏風土記卷之三十七終

