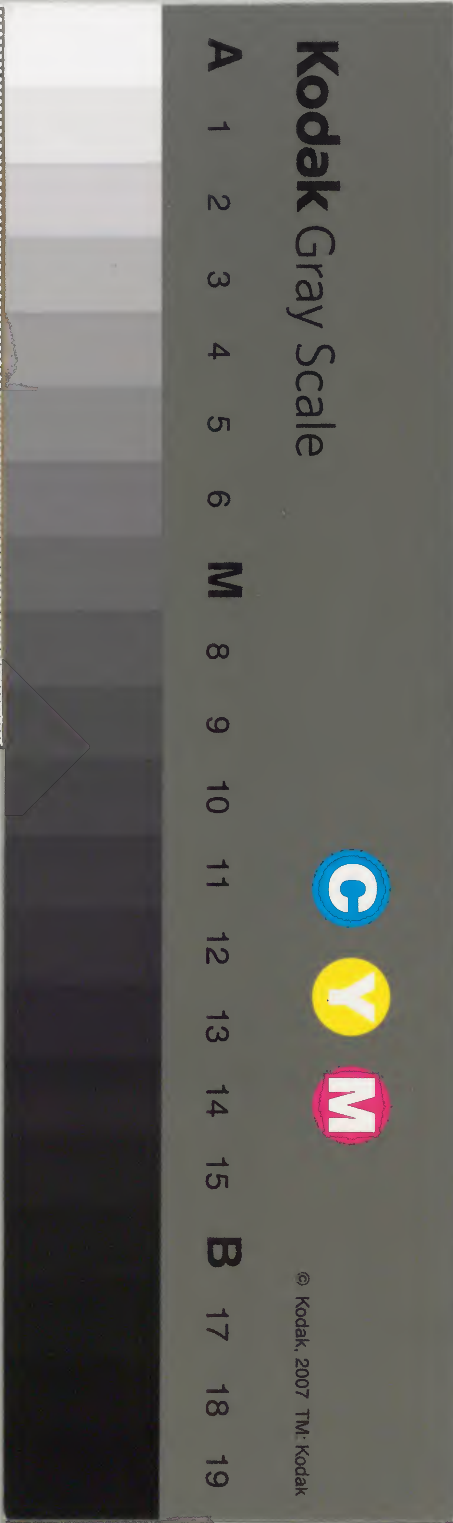




和書門			
二	一	九	類
八	七	三	函
五	六	三	冊

庫文閣内			
一	二	九	和
二	八	一	書
三	五	九	類
架	冊	號	

内閣文庫	
番號	和 219
冊數	85 ( 15 )
函號	181 52





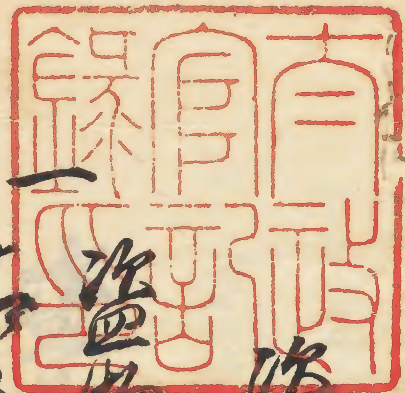
山江盗例類集

盗物走拾口

盗物走拾口  
盗物走拾口  
盗物走拾口

盗物走拾口  
盗物走拾口  
盗物走拾口





此任在御類集拾遺之帳目錄



盜物怪及取取投部

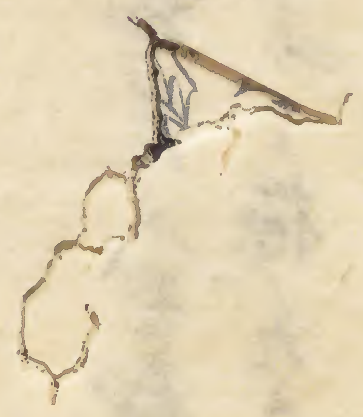
盜物之石存集之五或

石不石臣類

盜物之石存集之五或志貨代錢

月世方史又書抄五臣類





Vertical handwritten text in cursive style, located in the upper right section of the right page, partially overlapping the red seal.

Vertical handwritten text in cursive style, located in the middle right section of the right page.

Faint, mostly illegible vertical handwritten text in cursive style, located in the upper middle section of the right page.

Vertical handwritten text in bold cursive style, located in the middle section of the right page.



Faint, mostly illegible vertical handwritten text in cursive style, located in the middle section of the left page.



久比十二亥年法渡

松尾重行何

一室着源西印或入盗以了二件

松尾枝高所

正持後左

七原重行

休之清

石室の儀供物五箇品亦を盗り







評議通函

*[Faint, mostly illegible handwritten text in cursive script]*

文化十二年庚午庚辰

火附盜賊改

杉中江月名同

一武別也玉村平吉印走人埋有...

金子丸隠し件

武別也玉村

實玉村

百姓名借屋

右官名情

*[Faint, mostly illegible handwritten text in cursive script]*







今より書連一丁後

澤後道洲

*[Faint bleed-through text from the reverse side of the page]*

文化十二年庚申

甲府勸業支那

一書局由書事(盗)海一併

也成信矣稿松迄希支記如

甲州代紙少抄村

久々情

右の儀書業より有袋商賣仕向



市物古市相札借物九字知盜物六  
石取子主取子之字之借物之度  
石取石借身借物之九上之科之文  
山取寬政九上之字之借物之九上之科之文  
之海借物之九上之字之科之文

海濱通賦

天化十二年庚辰

天化十二年庚辰

火海盜補改

松市行月

一田谷任實所由書馬店吉之市奉書  
市之市初年盜物之件

武州多摩郡中野村

正隆

借物

定七







文化十二年

後府所事好同

一遺前書者氏為...

市本中督...

東海...

味...

...

...

Faint bleed-through text from the reverse side of the page.

右...

石...

管...

錢...

代...

山...

五...

方...



集書九卷見合名書考 續代金九卷科  
續代金文合物孫七卷何通集九卷  
續代換文三卷之科抄寫文宛  
但古書考續代金九卷書考八卷之  
文四卷中續代金文所  
卷八合抄原日紙右月書細紙入  
相續卷之仙高札又續代金九卷  
孫七卷之續代金九卷之續代金九卷

石和初類吟味書有古書考九卷  
卷上之續代金九卷高抄分月右得藏  
分之續代金九卷高抄分月右得藏  
續代金九卷高抄分月右得藏  
同人曰平海卷

深藏通漸

*[Faint bleed-through text from the reverse side of the page]*



文化十二年

火渡益城改

渡邊孫左衛門

一梅田吉兵衛所及合宿方吉兵衛津西登

心一併

芝青法寺の前

吉兵衛

吉兵衛

右者後借物五重取り監物小

有之無之後取り取物小取物小取物小

取物小取物小取物小取物小取物小

取物小取物小取物小取物小取物小

取物小取物小取物小取物小取物小

取物小取物小取物小取物小取物小

取物小取物小取物小取物小取物小

取物小取物小取物小取物小取物小



因十一未奉 貨屋出書 後并河海  
見合自辨 離之何 通貨物在  
貨代控失 上之科 涉之文

洋藏通所

*[Faint bleed-through text from the reverse side]*

文政元通年出後

後府町其以何

一駿州之右平左衛門 盜留一件 其

金袋 控失

駿州 葉屋所 其目

貨屋

文政元通

右者 後平左衛門 其目 知也 其目

*[Faint bleed-through text from the reverse side]*



管至之清在境 将之申中安村方察  
清人宿前亦之府合念之 逢仍之石心  
河至之清在境 石前之清亦在境  
岩乘礼方石以而石持之 貨亦之在  
合錢抄失之 上之料之費文

一 出所吟味書之 報之之 後府往來之通  
兼之貨之至之 清人 亦之務之至之 亦之  
入之之 將之申中 之之 報之 亦之 清人 亦之 核之

取之 亦之 府合念之 亦之 貨物之 亦之  
出之 亦之 清人 亦之 持之 亦之  
亦之 亦之 亦之 亦之 亦之 亦之  
亦之 亦之 亦之 亦之 亦之 亦之  
亦之 亦之 亦之 亦之 亦之 亦之  
亦之 亦之 亦之 亦之 亦之 亦之  
亦之 亦之 亦之 亦之 亦之 亦之  
亦之 亦之 亦之 亦之 亦之 亦之

清之通



文政元寅年申辰

火洲盜賊改

後為孫在夷河

一坂町生志遠 店平之市人 夏助怪皮玉丸  
扱品一件

新林本所

民助店

貨屋

江之市

長之市店

忠之市店

貨屋

甚平市惣司店

見世新し人

傳之市

右者者後貨物之五並又之為文所

不之盜言の三有之無之儀之店後

後之傳之旨之切之石之礼之法書



新刊之貨物之五或為德屬後一因  
不特其存存中其為更廣貨物之利益  
傳之貨物之五上貨物之損失之五利  
外貨之死

其屬實政九己年貨物之五  
也其屬之存存中其為更廣貨物之利益  
傳之貨物之五上貨物之損失之五利  
外貨之死

貨物之五或為德屬後一因  
不特其存存中其為更廣貨物之利益  
傳之貨物之五上貨物之損失之五利  
外貨之死



通海之節一  
為結成  
德代元利  
以上傳之為  
管物  
以上傳代換卷  
之五人  
之科  
後之文

洋海通所

*[Faint bleed-through text from the reverse side]*

文政元  
宣年  
後

大府  
監  
織  
改

後  
色  
孫  
左  
妻  
月

一  
海  
幸  
松  
立  
禰  
寺  
門  
前  
新  
六  
店  
奉  
奉  
加

加  
至  
子  
年  
以  
拜

海幸車仲所

少人紐持店

德代  
德代  
初  
年  
拜

凡世  
子  
死  
人

休助

*[Faint bleed-through text from the reverse side]*











此本乳管物五下乳管及管物  
石版山物之常一管物及及及及及  
唐石物之付石物及及及及及及及  
紙石上之料之及及

一 實政九己年一 集書九己年  
出書南之振山及也書今也也也  
入為德成山管物及及及及及及及

振書是也為德成山及也及及  
利及上之料及及及及及及及

洋後通所

一 實政九己年一 集書九己年  
出書南之振山及也書今也也也  
入為德成山管物及及及及及及及



文政三年庚辰

見其書以何

一書者合其部監定書一冊

一今市宿之書也 儀禮之物辨本條布子  
持系之儀人之儀中第者之重之禮也其  
大書也 亦亦之儀也 儀也 亦亦之儀也

此書之儀也 亦亦之儀也 亦亦之儀也  
亦亦之儀也 亦亦之儀也 亦亦之儀也  
亦亦之儀也 亦亦之儀也 亦亦之儀也

此書之儀也 亦亦之儀也 亦亦之儀也  
亦亦之儀也 亦亦之儀也 亦亦之儀也  
亦亦之儀也 亦亦之儀也 亦亦之儀也  
亦亦之儀也 亦亦之儀也 亦亦之儀也











此庄乃白子科下付上之安石貨代  
元利均方債中付例元合是又  
中旨通石上貨代倉石末後  
洋簿通解

（Faint bleed-through text from the reverse side of the page, including characters like '文政三' and '大坂'）

文政三辰年正月

大坂監城改

長年公書月

一為村書者甚希而盜為一也一件

却別移文紙

上南野村百羅言

信長

信長書

印七人

（Faint bleed-through text from the reverse side of the page, including characters like '文政三' and '大坂'）



右者其後借物九又その更所買方不  
持年常拂宗之盜物有之更  
手後者不取も然し何れも皆  
不取礼院人も云く云判又之利之借物  
百多或之高更所買方常拂物不持  
此後一月不持年月常拂物も其更所買方  
元利九上之利之更更人重所買方其更更  
不持之宗常拂物も其更所買方其更更

持方上之同之更更人重所買方其更更  
上更更持方上之同之更更人重所買方其更更  
但上之更更人重所買方其更更  
此後常拂物も其更所買方其更更  
其更所買方其更更人重所買方其更更  
此後常拂物も其更所買方其更更  
其更所買方其更更人重所買方其更更  
其更所買方其更更人重所買方其更更  
其更所買方其更更人重所買方其更更







文政三年庚申

火海盜賊改

長井五右衛門

一書者亦通盜軍一也

中務國高陽郡

中山村西野名

管屋

船客

和主人

右者亦及借物之先後為之

不其後為之先後為之

不其後為之先後為之

不其後為之先後為之

不其後為之先後為之

之費人宛

但力上之貸代元利之

お後



山後一併三月之証命吟味書之執事云  
同人所無通下之証命亦借交貸入  
爲代金之支分交九代金之支分  
之度每通但取此證命時餘貸入  
其代金之支分交九代人亦取通  
給事之取之由取右之度及之證命利  
支分之支分證命之支分交九代金之  
其出取之支分亦取通之有之證命六

久後九代金之支分交九代金之支分  
後之支分交九代金之支分交九代金  
乃取之支分交九代金之支分交九代  
同人所無通下之証命亦借交貸入  
代金之支分交九代金之支分交九代  
右證命之支分交九代金之支分交九  
其後之支分交九代金之支分交九代  
支分之支分交九代金之支分交九代



出候之云此産身名古名也  
供代金を世路に取戻りて  
同人より請ふ事知候此係書集書  
中書名古名も古名通方上上  
同 係通

文政三年申  
甲府勤番之死因  
一書名源吉治の事一件

文政三年申

甲府勤番之死因

一書名源吉治の事一件

此係書集書集

甲府巨摩郡長持村

文政三年

右之云の係此係書集書集



此本凡幾物... 仁德... 通情仁德... 廣園於... 新善系...

清八... 登物... 仁... 石... 三科... 中...



町方袋屋之世及之古方袋屋之古  
寛政九三年袋屋出立之儀有書家  
之類子見合河海平島丸之料浅  
之中文

浮橋通所

*[Faint bleed-through text from the reverse side]*

各段已奉出度

火附盜竊改

長井寺裏同

一海門築出新地法市店法市店在

海之盜文之例奉出市一件

市新入所

海之舟在  
袋屋

長三情

*[Faint bleed-through text from the reverse side]*



卯吉人

右者者天所賜物也其重又其為身所  
不重也物又其利九其重又其利九其  
不為也其利九其重又其利九其  
定法之者其利九其重又其利九其  
所處一同其利九其重又其利九其  
物上之貨代換其利九其重又其利九其  
為其利九其重又其利九其重又其利九其

但為上而貨代換其利九其重又其利九其  
其利九其重又其利九其重又其利九其  
其利九其重又其利九其重又其利九其  
其利九其重又其利九其重又其利九其  
其利九其重又其利九其重又其利九其  
其利九其重又其利九其重又其利九其  
其利九其重又其利九其重又其利九其  
其利九其重又其利九其重又其利九其  
其利九其重又其利九其重又其利九其  
其利九其重又其利九其重又其利九其







文政五年年出後

大津盜賊改

長井寺遺何

一書局大津社百多 盜賊多了一件

牛也水在所

盜劫賊屋

卯三書

石者後盜劫九之後由德所出也

盜劫有之無之候も不存也 大津社書  
但中台以之書も不存也 定法也 書新  
之候物も並之候由之候も不存也  
為之候所也 貸代元利也 之科也 書又  
但之書也 貸代元利也 大津社書也 書後  
以之候物も不存也 貸代元利也 書也  
寛政九己年之 出書元元合出書也  
何之書也 振也 書也 書也 書也



代元判子石塔... 大津部...  
水後... 海...  
...

文政六末年作

山田...

一安若久...

度... 勢...

百...

大...

石...



石丸中村源の伴久希の物に夜影拾取  
本所切地丸不貸の九尺石丸并貸代  
合物失

一 伴久希の言第元存の言  
及多人貸物丸不貸の九尺石丸并  
一 伴久希の言第元存の言  
おいて別 伴久希の言第元存の言  
代合物失

伴久希の言

伴久希の言第元存の言  
伴久希の言第元存の言  
伴久希の言第元存の言  
伴久希の言第元存の言  
伴久希の言第元存の言  
伴久希の言第元存の言  
伴久希の言第元存の言  
伴久希の言第元存の言  
伴久希の言第元存の言  
伴久希の言第元存の言



文政六年奉出渡

火附益城改

長井の奉出渡

一芝草名源流布監の多し一件

麻布湖雲の布

大正市店

貨屋

清七

石の成物九重石の奉出渡

文政六年奉出渡

出物名源流布監の多し一件

出物名源流布監の多し一件

出物名源流布監の多し一件

出物名源流布監の多し一件

出物名源流布監の多し一件

出物名源流布監の多し一件

出物名源流布監の多し一件



乃中... 文... 盜... 捕... 取... 始... 未... 改... 平... 後...

拜儀通海

*[Faint bleed-through text from the reverse side of the page]*

文政七年辛卯歲

大附盜賊改

集并云為月

一當時各名若吾即其人

以一件

田市町

長尾店

管店

*[Faint bleed-through text from the reverse side of the page]*

傳以部



石室の奥にありて其の奥に横たへ  
ありて其の奥にありて其の奥に横たへ  
ありて其の奥にありて其の奥に横たへ  
ありて其の奥にありて其の奥に横たへ  
ありて其の奥にありて其の奥に横たへ  
ありて其の奥にありて其の奥に横たへ  
ありて其の奥にありて其の奥に横たへ  
ありて其の奥にありて其の奥に横たへ  
ありて其の奥にありて其の奥に横たへ  
ありて其の奥にありて其の奥に横たへ

此の奥にありて其の奥に横たへ  
ありて其の奥にありて其の奥に横たへ  
ありて其の奥にありて其の奥に横たへ  
ありて其の奥にありて其の奥に横たへ  
ありて其の奥にありて其の奥に横たへ  
ありて其の奥にありて其の奥に横たへ  
ありて其の奥にありて其の奥に横たへ  
ありて其の奥にありて其の奥に横たへ  
ありて其の奥にありて其の奥に横たへ  
ありて其の奥にありて其の奥に横たへ



少福... 文  
上... 文

洋海通商

Faint bleed-through text from the reverse side of the page.

文政七年奉出度

火海盜賊改

長井文島月

一南中官所

上院因准

中島村百姓

修屋

文七

卯八人

Faint bleed-through text from the reverse side of the page.



























此の紙は及紙中にお月橋中書目録林  
印書入造りし一件は古紙買忠信紙  
先又前書中書村文七印書人同紙買丸  
方おるく不毛才お合伴紙年一上と  
多為成のり月再應丸須と又買丸方不毛  
紙二下及おのり山書より山書紙と  
買丸紙と伴紙と上書紙と山書紙と  
例の月書方別紙と山書紙と

且紙中にお月古紙買丸と書紙も右紙  
伴紙紙中札と山書紙と山書紙と  
右紙と書紙も右紙買丸と又書丸と  
おとあ人の盗紙と山書紙と書丸と右  
盗紙と山書紙と書丸と全別廉と  
山書紙と山書紙と山書紙と山書紙と  
おと右紙買丸書紙と山書紙と  
盗紙と山書紙と山書紙と山書紙と







此在骨右之海也此以何書及之作紙  
大河盜賊改口江流後以方之子有在姓成  
其好也

書而浮海往中古也長井之書也

江流後以方之子有在姓成

酉

二月十日

浮是也一陸

去申九月船浮海往中古也長井之書也

此項南田系所之書考其印初年致送  
一併有中富村文七部其人出外南之  
再應深痛之上先制也有一書二重之  
附不中方可也且盜賊友人各貨之  
主簿之盜賊列廣也有一可之  
格之出江至列紙在何引合之  
究初之何也其書是也其後在何  
列性之方也其書是也其列紙是也







此書之勅書高少河格に於て其の文は  
心之に及る友に之を儀容易に清也  
之儀の儀書高少河格に於て其の文は  
格高少河格に於て其の文は  
之儀の儀書高少河格に於て其の文は  
之の儀書高少河格に於て其の文は  
方之儀書高少河格に於て其の文は  
之の儀書高少河格に於て其の文は

中名目根傍文の儀書高少河格に於て其の文は  
之の儀書高少河格に於て其の文は  
附札合の儀書高少河格に於て其の文は  
之の儀書高少河格に於て其の文は  
之の儀書高少河格に於て其の文は  
之の儀書高少河格に於て其の文は  
之の儀書高少河格に於て其の文は



二天馬の七石名目限一抄の由記等科  
後拾遺文中今叙の石持等身所  
同叙別段之科 瑞雲寺文書上之通  
由海山例の有り身等今叙の中宮村  
文書外書人儀の別紙身等上之通  
空書の有り身等今叙の同書も別冊の  
身等由記の身等今叙の由記身等  
可成身等身等

身等今叙上之通書

去申因今叙身等今叙の由記身等  
後拾遺文中今叙の由記身等今叙  
因今叙今叙今叙今叙今叙今叙今叙  
今叙今叙今叙今叙今叙今叙今叙  
今叙今叙今叙今叙今叙今叙今叙  
今叙今叙今叙今叙今叙今叙今叙  
今叙今叙今叙今叙今叙今叙今叙  
今叙今叙今叙今叙今叙今叙今叙



之類又其後者亦存之可也  
志之新制者皆其所以  
五人之盜利貨之九皆其  
少月之者以五個以紙  
也其類則書按因月其  
因月之者以五個以紙  
後以月之者以五個以紙  
不中且其類則書按因月其

一應以作紙中其類則書按  
其途上之紙亦其類則書按  
則則紙之途亦其類則書按  
則則紙之途亦其類則書按  
又其類則書按因月其  
也其類則書按因月其  
也其類則書按因月其  
也其類則書按因月其















貨之九日貨屋主人有之右貨屋  
二重之附品也引伴之手所之貨  
一海之附品也事

*[Faint bleed-through text from the reverse side]*

文政七年辛酉夏

大洲益織改  
長井之右衛門

一曰谷五所注之傷方之傷者因人見患傷  
盜之了一件

只谷寺宗寺門前

文右衛門店

貨屋

安之傷

*[Faint bleed-through text from the reverse side]*



右の如く病氣あり正に瘧疾と云ふに世に  
扱ふ疾は正に瘧疾と云ふに世に扱ふ疾は  
日人伝忠と云ふに云

所収諸書に示す瘧疾は正に瘧疾と云ふに  
有る如く瘧疾又と云ふに瘧疾と云ふに  
正に瘧疾と云ふに瘧疾と云ふに瘧疾と云ふに  
家来と云ふに瘧疾と云ふに瘧疾と云ふに瘧疾と云ふに  
瘧疾と云ふに瘧疾と云ふに瘧疾と云ふに瘧疾と云ふに

瘧疾と云ふに瘧疾と云ふに瘧疾と云ふに瘧疾と云ふに

瘧疾と云ふに瘧疾と云ふに瘧疾と云ふに瘧疾と云ふに  
瘧疾と云ふに瘧疾と云ふに瘧疾と云ふに瘧疾と云ふに  
瘧疾と云ふに瘧疾と云ふに瘧疾と云ふに瘧疾と云ふに  
瘧疾と云ふに瘧疾と云ふに瘧疾と云ふに瘧疾と云ふに

瘧疾と云ふに瘧疾と云ふに瘧疾と云ふに瘧疾と云ふに  
瘧疾と云ふに瘧疾と云ふに瘧疾と云ふに瘧疾と云ふに  
瘧疾と云ふに瘧疾と云ふに瘧疾と云ふに瘧疾と云ふに



中樂為老老報之無事尤為傷水知有之  
不亦不若同人曰言此語三不樂之為老為  
右之腹中不特之一席身長升之為也日復  
取此也如安之傷後病氣身見世之報得喜  
德之傷老平之尤為傷也亦有安右之席傷  
即走人方口不樂之老一也後之言後德之傷  
惟老老一忠信也老不亦以彼之方也傷  
中樂而傷中樂之老老也廣之元不復出也

節也之之也月享和之自年深淺也  
國於月元大海盜賊改動及之也如所  
二月十日席傷店發屋次之傷後身世之死人  
亦老也(盜劫之老不亦其老也)古利之也  
右之傷湯治之老報也老年之傷及老老  
中樂之也(老老為老年之老)後之老老也  
以上之語中其方也(有之知不亦也)脫  
右神不亦之也(老老方也)一也老老也



寶物の上は寶代後抄より上三科毎文書  
評議は同海より上三科毎例は合  
見世五叔五江上信直寶物九方三念三  
信直例同海は新宝物九方信直九年  
三信直九念三海一海一信直海は寶物九上  
三科海は寶物九上南の海は寶物九上  
所收海は寶物九上南の海は寶物九上  
南の例は寶物九上南の海は寶物九上

此は佛系の事は同海は寶物九上  
寶物九上南の海は寶物九上南の海は寶物九上  
佛の教は寶物九上南の海は寶物九上  
南の海は寶物九上南の海は寶物九上  
南の海は寶物九上南の海は寶物九上  
南の海は寶物九上南の海は寶物九上  
南の海は寶物九上南の海は寶物九上  
南の海は寶物九上南の海は寶物九上







ト世々其意少ありき乃其所為之實代探考  
上之科段拾遺文

但ト世々其意少ありき乃其所為之實代探考  
乃其科書末に徳加守字後

併係通解

同市長安寺門前

家之繁盛

之部之属  
印書人

右ト世々の世中其意少ありき乃其所為之實代探考  
之系有之其意少ありき乃其所為之實代探考  
支那ト世々の世中其意少ありき乃其所為之實代探考  
漸次附之系有之其意少ありき乃其所為之實代探考  
其意少ありき乃其所為之實代探考  
其意少ありき乃其所為之實代探考







此等之品均係中興之貨產件同國士流中  
元老以下之輩皆喜之貨物并安富之品也  
習俗之東南不設學堂之法在並行金幣  
上文之字樣亦係此等之品在流人亦不  
有是之字樣

件係之海

此等之品均係中興之貨產件同國士流中  
元老以下之輩皆喜之貨物并安富之品也  
習俗之東南不設學堂之法在並行金幣  
上文之字樣亦係此等之品在流人亦不  
有是之字樣

文政九年法度

大府編纂

長井亮基同

一、中夜若三丁目地者乃、店主人吉益物主扱  
一件

中夜若三丁目

百姓孫丸地借

質屋

小三郎

卯部人







吟味書の如き支人も根柢を以て其  
之の如く其物も亦亦其の南條根柢行  
貸事も有る事組合も有る商物根柢  
不入商賣の如く其の商物も亦亦其の  
所定之根柢一在りて其の如く其の  
亦亦其の如く其の如く其の如く其の  
之科後亦亦其の如く其の如く其の  
其の如く其の如く其の如く其の如く

尚其根柢下上其の如く其の如く其の  
大附益根柢其の如く其の如く其の  
其の如く其の如く其の如く其の如く  
其の如く其の如く其の如く其の如く  
其の如く其の如く其の如く其の如く  
其の如く其の如く其の如く其の如く  
其の如く其の如く其の如く其の如く  
其の如く其の如く其の如く其の如く



五箇上何之在... 上何例... 財入合貨物  
五上貨代換失... 上何... 科... 文  
中... 七... 何... 科... 文

南... 何... 上... 長... 事... 未...  
何... 上... 月... 何... 上... 大... 一... 何...  
何... 上... 月... 何... 上... 大... 一... 何...  
何... 上... 月... 何... 上... 大... 一... 何...  
何... 上... 月... 何... 上... 大... 一... 何...

今... 何... 上... 月... 何... 上... 大... 一... 何...  
何... 上... 月... 何... 上... 大... 一... 何...  
何... 上... 月... 何... 上... 大... 一... 何...  
何... 上... 月... 何... 上... 大... 一... 何...  
何... 上... 月... 何... 上... 大... 一... 何...

何... 上... 月... 何... 上... 大... 一... 何...  
何... 上... 月... 何... 上... 大... 一... 何...  
何... 上... 月... 何... 上... 大... 一... 何...  
何... 上... 月... 何... 上... 大... 一... 何...  
何... 上... 月... 何... 上... 大... 一... 何...



一 寄文より一紙差く寄文云 本函に在る  
列紙の宛宛は今日休書方 在り大在監物  
五紙一件の月日 同前日 十日 高橋 先生  
洋紙の 中上 毎貨物 五紙 紙代 控 差  
己科 漢文 寄文 本函 在り

洋紙 通紙

文政八年 出渡

京都所 寄文 何

一 塔屋 昆沙門町 下目 松村 氏 洋紙 寄文  
五紙 一件

一 塔屋 昆沙門町 下目 法親 氏 寄文 法親 氏  
押中 塔屋 町 下目 所 土 寄文 洋紙 寄文 五紙  
石 寄文 中 塔屋 町 下目 所 土 寄文 洋紙 寄文



質受人より法債債権を請求し或は拾得物代銀  
質受人より法債債権を請求し或は拾得物代銀  
質受人より法債債権を請求し或は拾得物代銀  
質受人より法債債権を請求し或は拾得物代銀  
質受人より法債債権を請求し或は拾得物代銀  
質受人より法債債権を請求し或は拾得物代銀  
質受人より法債債権を請求し或は拾得物代銀  
質受人より法債債権を請求し或は拾得物代銀  
質受人より法債債権を請求し或は拾得物代銀  
質受人より法債債権を請求し或は拾得物代銀

不及法債債権を請求し或は拾得物代銀  
質受人より法債債権を請求し或は拾得物代銀  
質受人より法債債権を請求し或は拾得物代銀  
質受人より法債債権を請求し或は拾得物代銀  
質受人より法債債権を請求し或は拾得物代銀  
質受人より法債債権を請求し或は拾得物代銀  
質受人より法債債権を請求し或は拾得物代銀  
質受人より法債債権を請求し或は拾得物代銀  
質受人より法債債権を請求し或は拾得物代銀  
質受人より法債債権を請求し或は拾得物代銀



お城の舟中とて是迄貸代根残不歩貸金  
前番宗老連方借中付大前番宗老連方  
貸金方不歩而中上とて是迄借金  
未上貸代根残を借人方借文出付不歩  
沙汰

洋儀通海

文政八年庚辰

大前番根改

長井五郎通海

一南村玄右衛門並に盗心一件

兼之橋谷前

長三場店

貸金

依三場







文政九年以後

火海益城改

長井之書何

一箇冊之書病死志願益心一冊一件

申之口元所

家書集卷

右之書

同書行所

法福在書卷

忠 記

右之書の左の貨物と云ふは、  
之後、不存の書物、  
定法と書き判し、  
貨物と書き、  
貨物と書き、  
は、  
己年、  
本南、



去年貨物九月有之一再より雨も遠雨も  
皆与入た貨物九上貨代損失上右之場  
三科儀事文右為同之文  
洋簿通解

淡路島  
淡路島  
淡路島  
淡路島  
淡路島  
淡路島  
淡路島  
淡路島  
淡路島  
淡路島

文政九年辛酉度  
大府置裁改

每度裁中月

一赤坂之若病死常助益の了一併

青山善和町

友八店

貨屋

仁右衛門  
卯非人







換失の上三科之書文と本因降儀之上五ノ書  
此等三科儀之書文と本因降儀之書文と  
限于世に換失の上三科之書文と  
中上ノ書文合換失の上三科儀之書文と  
後三科儀之書文と本因降儀之書文と  
此等三科儀之書文と本因降儀之書文と  
中上ノ書文合換失の上三科儀之書文と  
後三科儀之書文と本因降儀之書文と  
此等三科儀之書文と本因降儀之書文と  
限于世に換失の上三科之書文と

万書より換失の上三科儀之書文と本因降儀之書文と  
此等三科儀之書文と本因降儀之書文と  
限于世に換失の上三科之書文と  
中上ノ書文合換失の上三科儀之書文と  
後三科儀之書文と本因降儀之書文と  
此等三科儀之書文と本因降儀之書文と  
限于世に換失の上三科之書文と  
中上ノ書文合換失の上三科儀之書文と  
後三科儀之書文と本因降儀之書文と  
此等三科儀之書文と本因降儀之書文と  
限于世に換失の上三科之書文と



不取銀兩係委候之不取附貨之取銀兩  
因取銀兩係委候之不取附貨之取銀兩  
大神至三科亦如以上之取銀兩之取銀兩  
行之而有不取銀兩之取銀兩之取銀兩  
貨代換失之以上之科候或係也又

洋儀通則

洋儀通則  
洋儀通則  
洋儀通則

久改九庚年庚

町書  
首并保堂書

一谷中片所洋助店新三場方店仁物根燈  
吹不梅印控物並場言古所延山炭中燒付  
有之而銅以操各的一件

元大坂町書店

貨屋  
利富(在)

南之序



卯吉人

利吉人

卯吉人

右箇部洋市候主人英次病氣有後世同受  
一、本年九月末為本郡之物八分洋市  
安部公候之限或也今初未付の輝草令  
不心、不有、之候、不付、の、事、之、候、也

同候、取、金、限、也、中、有、後、世、同、受、の、事、也、  
不、致、後、世、同、受、の、事、也、  
不、致、後、世、同、受、の、事、也、

一、利、吉、人、洋、市、候、病、氣、有、後、世、同、受、の、事、也、  
但、重、重、如、去、月、以、来、病、氣、之、候、不、心、  
限、也、也、今、初、未、付、の、輝、草、令、付、也、  
中、付、方、等、事、候、候、也、人、也、不、心、有、後、世、同、受、  
之、事、也、也、也、



は及由南地組合有、其處を三判に條あり  
以上限數教をも其三條の先并に例に當  
南より一限をうねるは法に重附と修むる  
中古海を移る有、且其先并に市を其法に  
一將に弟を言渡世同に其先并に其先并に  
三判の子孫あり、其先并に其先并に其先并に  
明和九年より其先并に其先并に其先并に  
弟と三判の三判あり、其先并に其先并に其先并に

いも有、三判に三判あり、其先并に其先并に其先并に  
三判に三判あり、其先并に其先并に其先并に  
有、其先并に其先并に其先并に其先并に  
友人に三判に三判あり、其先并に其先并に其先并に  
病中、其先并に其先并に其先并に其先并に  
おれ、其先并に其先并に其先并に其先并に  
大洲、其先并に其先并に其先并に其先并に  
即ち、其先并に其先并に其先并に其先并に



何れも其の平日懐可事お及ん所方も一々其意成  
既益物とて不為其後洋平迄其印とて之の持者  
多し之亦出而も不其元流人等之其利之貨物  
其並其路来年其常と申其方不其應及之  
別三回不其持者貨物其上幣代換失とて其利  
指其文と申其洋後と上何と申と申其例有  
其持者其仕持者其後世其但其重其貨物不  
其子其の言既其仕持者其利其出其其其主人

親書と申其方不其而と申其幣其方其利其  
其利其持者其出其其利有と申及申其其其  
其其右例と申其其方有其其へと申其後世  
申其方不其其後及一申其其金と申其其  
那申其利其其其文と申其申其仕其其其  
有と申其銀其其其仕持者其貨其其其其  
別其其其其申其申其方不其其其其其  
何れ其其其其其申其利其其其其



海邊通海

Faint, mostly illegible handwritten text in cursive style, possibly bleed-through from the reverse side of the page.

谷津威應寺古田新

又人組持店

貨屋

海吉

石の海邊に根を張りては觸有るは其青  
去る九月中長き痛の貨屋に根を張りては觸有るは其青  
有るは其青に根を張りては觸有るは其青  
其青の貨屋に根を張りては觸有るは其青  
は其青の貨屋に根を張りては觸有るは其青  
根を張りては觸有るは其青  
中上は其青の貨屋に根を張りては觸有るは其青

海邊通海

Faint handwritten text at the top left of the page.



文政九戌年出度

大府草紙改

所及執中書何

一由徳町傳次郎在改定所方在番同人揚也云爾

盗心下的一件

高橋町

平田所店

Handwritten notes in cursive script, including the character '長' (Chō) at the bottom.

右の取貨物に在るもの取物有るは

石取もの甚しき節は中旨得る出物も石取紙銀

細工の取せり定法と書し判り取物に在るは

石指す取物に上貨代換失の上と科の事文

は取貨物方石取の取貨物に在るは取貨物に

己年より取書たる凡金一両より取書たる科淺

二取文未取りし取書たる取物有る取貨物に

取物の取書たる取貨物に取書たる取貨物に



已科淺之事文之在商の事の一紙より其文之  
中より其合詞を逐條物の上より科淺之事文  
一紙より其合詞を逐條物の上より科淺之事文  
一紙より其合詞を逐條物の上より科淺之事文  
一紙より其合詞を逐條物の上より科淺之事文  
一紙より其合詞を逐條物の上より科淺之事文  
一紙より其合詞を逐條物の上より科淺之事文  
一紙より其合詞を逐條物の上より科淺之事文  
一紙より其合詞を逐條物の上より科淺之事文  
一紙より其合詞を逐條物の上より科淺之事文  
一紙より其合詞を逐條物の上より科淺之事文

文政九年辛巳夏

大田益城殿

所及御中も同

一馬門布上野及八尾表右邊古法と欠度等  
並物五進し了りし一件

市川光寺門外

秋去清



右の成貨物に在るものも近きものも  
其後を不存のものも在りて其出物も不存  
定法と背割の貨物に在るものも不存  
其上貨代換失の上を科せり

此後一件の月万石即人合の南割一件の  
常中蔵在り古の町人延持店換金評議  
法根下根の成り出物有るものも不存  
九月中長高の貨物の長根を納失のもの

有るものも不存のものも近きものも  
其割の貨物の長根を不存のものも不存  
拾遺文に在りて評議の上を科せり  
貨物の上を貨代換失の上を科せり

洋通所

1845-1846  
1847-1848  
1849-1850  
1851-1852  
1853-1854  
1855-1856  
1857-1858  
1859-1860  
1861-1862  
1863-1864  
1865-1866  
1867-1868  
1869-1870  
1871-1872  
1873-1874  
1875-1876  
1877-1878  
1879-1880  
1881-1882  
1883-1884  
1885-1886  
1887-1888  
1889-1890  
1891-1892  
1893-1894  
1895-1896  
1897-1898  
1899-1900



文政九年奉旨後

大酒造減改

每石減半五分

一南丹正若者希並送しし一件

思谷権所三丁目

家持屋

伴左衛門

右の酒造減改の旨を以て送付し有之候

之酒造減改の旨を以て送付し有之候  
右御定旨に背し賣物に貨物並に農具等  
以て之中不届き申上候代換失令上  
之科事文

は酒造減改の旨を以て送付し有之候  
以て之中不届き申上候代換失令上  
之科事文  
及御定旨に背し賣物に貨物並に農具等  
以て之中不届き申上候代換失令上  
之科事文







不奉... 後... 類...

文化十二年庚申

甲府勤番支配所

一 寄着申書馬場盗り了り一件

由代官支那村支那

甲別代取末村

幸丸馬

右... 合...























江蘇省城之役其不取也其出前也其既入  
以了也其不取也其既代也其出也其不  
以既以既書之既其既入之既其人之不  
中其既其書之其出也其既其人之不  
其既其人之不其出也其既其人之不  
其書其人之不其出也其既其人之不  
其出也其既其人之不其出也其既其人之不  
其出也其既其人之不其出也其既其人之不  
其出也其既其人之不其出也其既其人之不

後府則其出也其既其人之不其出也其既其人之不  
仁其出也其既其人之不其出也其既其人之不  
其出也其既其人之不其出也其既其人之不  
其出也其既其人之不其出也其既其人之不  
其出也其既其人之不其出也其既其人之不  
其出也其既其人之不其出也其既其人之不  
其出也其既其人之不其出也其既其人之不  
其出也其既其人之不其出也其既其人之不  
其出也其既其人之不其出也其既其人之不



中上之至在北海關及金河之邊此代書萬  
續  
海濱通海  
...

文化十二年庚戌

大附益補改

松平内閣書

一、空若德以帝初年盜了了五件

上列詳于歌

高橋岩田所可禮

又古事の在

旅籠屋新太郎在仕女

三十九







取物供入の取次りてきりて上書八公取渡  
其後所取取置度不情并取り置所取置  
二十日押込と有月洋簿に同趣毎日申上書  
お取置例取置有七孫簿に取物と  
不取置例取置有七孫簿に取物と  
同趣と有月洋簿に同趣毎日申上書  
孫簿に取置例取置有七孫簿に取物と  
洋簿に取置例取置有七孫簿に取物と

文化十二年庚申

後府所取置例

一後府所取置例取置例取置例

後府

借置所

家持

字書

右の取置例取置例取置例取置例



盜劫之類其後不為中其始也若其既入  
以善處不為有貨代幸七方以債  
付後債味書之既其旅商人用中彼其類也  
久起之止名有及以旅旅代其支能之類  
風俗未貸入之債其類有貸入以之類也  
一有之既在幸七債之債府債其由之也  
既人之子形之既物其之不為之而重債  
以味書年書之上院人改其債也其也

字三傷之既既貸之人其立連字之其類也  
幸七上其是也既入之債之其債其也  
其之債其之今既既入之債之其債其也  
以有之其是也其之其之其之其之其之  
其書其之上方去其年其債其也其也  
其府其其之其債其也其債其也其也  
其代其借有之其入之其之其之其也  
其恩其也其也其也其也其也其也其也



石丸本所樹之貨入山一老石殿石塔一舟  
貨代本所樹方口債主同得強上同之在  
中之海本所樹之貨入山一老石殿石塔一舟  
債

得強上同之在

*[Faint bleed-through text from the reverse side]*

文化十二年庚辰

後府所其抄也

一考前書石氏益山一山一舟

如多中務大捕分

東海及長務者

下者所

中務殿

仙 院

*[Faint bleed-through text from the reverse side]*



右の條に依りて毎歳八率取所村に於て止若  
益取を以て不取の事も亦此の事也其の事  
亦取を以て其の事も亦此の事也其の事  
亦取を以て其の事も亦此の事也其の事  
亦取を以て其の事も亦此の事也其の事  
亦取を以て其の事も亦此の事也其の事

は後天の又五年俸減の事也其の事  
亦取を以て其の事も亦此の事也其の事

此の條に依りて止若取所村に於て止若  
一旦其の事も亦此の事也其の事  
亦取を以て其の事も亦此の事也其の事  
亦取を以て其の事も亦此の事也其の事  
亦取を以て其の事も亦此の事也其の事  
亦取を以て其の事も亦此の事也其の事

俸減の通所

俸減の通所



右の公の御事 海系全藩中候  
同及中候并宛

此の御事

三ヶ所

作册

右の御事 海系全藩中候  
同及中候并宛  
不持存之科之御事  
は海系全藩中候  
同及中候并宛

右の御事 海系全藩中候  
同及中候并宛  
不持存之科之御事  
は海系全藩中候  
同及中候并宛

海系全藩中候

海系全藩中候  
同及中候并宛  
不持存之科之御事  
は海系全藩中候  
同及中候并宛



文化十三年庚辰

後府町其以何

一南内聖者方之命事入畢方在益以了之件

東海及江原省中斷

伊勢省

平太夫

右之の爲方在松本府但於貨入以了之件

毎於之在貨物はれを海を有するも其に出るも  
不元貨入以了之件後之有得て其貨物も其方候  
は海に傳書之所を有梅藏以了之件の由也  
其職の方在松本府と其名は其以て又旅籠代  
其又其名在松本府以了之件其但於貨入  
以了之件其貨物も其名は其以て又旅籠代  
一得て其貨物も其名は其以て又旅籠代  
其名は其以て又旅籠代其名は其以て又旅籠代







古在東方に及利並平吉益出銀合より後  
石原山平吉並之けり法入言借托無其  
平日心方不引而平坊有貸代長也其  
方上候

付後借屋長也其のけりもの後府付其肯  
以後世に言益減之貸並引人其貸代  
並之候中付院今より候不及後彼地  
定例に坊長今般之候を並平吉益引益減

書出は並にお取同人白候中付後親お取  
上之けりもの院今より候中付後親お取  
方上候

浮揚し毎所

一様之申合へ所取増(何れ)に在り候  
取増(何れ)に在り候  
取増(何れ)に在り候



久改元庚午出度

後府町其以伺

一後別之者入軍劫盜了了山一併

後府

傳子可

後府

市取集

右之の後劫盜之盜積之石存止高内殺貨

久之老石衣教之盜劫之石存止高内殺貨  
地出市之石死貨入之老後後或後口文  
友度其更之石存止高内殺貨林集  
方上備

此後後府貨物之石存止高内殺貨  
山集存之石存止高内殺貨後府  
町其以伺後府新通大之所取持力為後  
本意但取貨入之老石衣教之盜劫之石存止高内殺貨



石原の地味出帯石札五枚貸入り  
礼儀指文書後戻り不持舟礼儀五上代  
借入部方口債と申同洋儀と上同通と上  
主存取海島身合同と在と世共礼儀  
五上代貸代残林筆方口債

洋儀と通併

文政三卯年遺

日光寺行向

一 寄着金右布 遺り了り一件

日光所願

野別社賀形和泉村

百掛

安高兄

清大衛



右の文の條に取持あり、貸入今後、取持の條に  
慈雲寺南の庄田心澤意と較、盜取の庄田有、如  
盜物とす、不取法、貸入今後、取持の條に  
余條、前より、不取法、貸入今後、取持の條に  
盜取の庄田、心澤意と較、取持あり、不取法、  
一、中成部、並、取持あり、不取法、  
取持あり、世取科、世取文、貸入今後、取持あり、  
不取法、并、三科、二、取持あり

は、盜取あり、不取法、貸入今後、取持の條に  
老し、心澤意の三科、心澤意、准、同、心澤意、三科、  
二、取持あり

心澤意

日光御願

同部今市島

百姓

文書

*Faint bleed-through text from the reverse side of the page.*



右之みの後橙と西尾城之移入用有之而持  
衣類袋入心しし月持人未立是日後中  
巨細取紀取相見更の上更判之致知云々  
但中旨中形紙巻一山始末不持月袋袋袋袋  
以後文化元年年俸俸中力ケ成り万々  
友之節大附益城改動及之良取用信法寺  
地中延令流地借在古妻(店中高信流人  
中形紙巻一)袋入力致中(益取有之知

之後之石取心しし貨物流人未立之山古妻  
貝袋取出前力取取袋取之可同及下致知  
云々及次之備妻之月俸中旨中形紙巻一  
以上月俸石取月之科袋之書文之在月俸  
之上月俸中旨中旨之在月俸中旨之科  
袋之書文

俸袋之通所



久政三度年邊

大附盜賊改

長井の邊の月

一落村の常事の中節盗り了り一件

或州秩父郡

度金村百姓

度又節

節去人

右の如くは久政三度年邊

大附盜賊改の如くは

長井の邊の月

一落村の常事の中節盗り了り一件

或州秩父郡

度金村百姓

度又節

節去人の如くは







文政三年庚辰

大澤山藏改

集并又舊同

一書初子藏益以二山併

元岩井町

孫八代

二山所方瘠

法政所

二山所

右記の如く其入今世活しつて又其入の如く  
其入の如く有る如く其入の如く其入の如く  
其入の如く其入の如く其入の如く其入の如く  
其入の如く其入の如く其入の如く其入の如く  
其入の如く其入の如く其入の如く其入の如く  
其入の如く其入の如く其入の如く其入の如く  
其入の如く其入の如く其入の如く其入の如く  
其入の如く其入の如く其入の如く其入の如く  
其入の如く其入の如く其入の如く其入の如く  
其入の如く其入の如く其入の如く其入の如く















取付書に付て是等及此の取付書に於ては  
石段等並に其の後給文を以て是等の取付書  
内記の取付書に於ては其の取付書に於ては  
此の取付書に於ては其の取付書に於ては  
此の取付書に於ては其の取付書に於ては  
此の取付書に於ては其の取付書に於ては  
此の取付書に於ては其の取付書に於ては  
此の取付書に於ては其の取付書に於ては

在る方は内記の取付書に於ては其の取付書に於ては  
此の取付書に於ては其の取付書に於ては  
此の取付書に於ては其の取付書に於ては  
此の取付書に於ては其の取付書に於ては

此の取付書に於ては其の取付書に於ては  
此の取付書に於ては其の取付書に於ては  
此の取付書に於ては其の取付書に於ては  
此の取付書に於ては其の取付書に於ては



貸入は所近しとの由並池の月を大前日毎  
浮属下は有は尋は在り

は病去卯年貸入は所近しとの由并浮属は  
中より貸入は在り此今般く之を常々も亦是迄  
貸入しつて其月を定初より方々を身金用之家  
有る亦お借入身金を身金に貸入は初言  
此借書は(無)をて後迄は概々在り出金花書  
借入し中より南借入は貸入は後有る

源は其の所の後并は所近しとの由並  
貸入は所近しとの由並を之と見込金貸  
入は所近しとの由並は所近しとの由並  
此等も概々在り此今般く之を常々も亦是迄  
去卯年長井文志書は所近しとの由並  
貸入し中より南借入は貸入は後有る  
み上後見は所近しとの由並は所近しとの由並  
此等も概々在り此今般く之を常々も亦是迄



世に及ぶもの有り明和元年益あふる不  
世に及ぶもの有り明和元年益あふる不  
世に及ぶもの有り明和元年益あふる不  
世に及ぶもの有り明和元年益あふる不  
世に及ぶもの有り明和元年益あふる不  
世に及ぶもの有り明和元年益あふる不  
世に及ぶもの有り明和元年益あふる不  
世に及ぶもの有り明和元年益あふる不  
世に及ぶもの有り明和元年益あふる不  
世に及ぶもの有り明和元年益あふる不

世に及ぶもの有り明和元年益あふる不  
世に及ぶもの有り明和元年益あふる不  
世に及ぶもの有り明和元年益あふる不  
世に及ぶもの有り明和元年益あふる不  
世に及ぶもの有り明和元年益あふる不  
世に及ぶもの有り明和元年益あふる不  
世に及ぶもの有り明和元年益あふる不  
世に及ぶもの有り明和元年益あふる不  
世に及ぶもの有り明和元年益あふる不  
世に及ぶもの有り明和元年益あふる不



於て毎毎出令の良同人諸君の長年書  
貸出の由物貸入付の有候旨有合意  
貸出の由物の中合意分付書し置候  
不取の旨御推考の旨存候旨  
不取の旨御推考の旨存候旨  
不取の旨御推考の旨存候旨  
不取の旨御推考の旨存候旨  
不取の旨御推考の旨存候旨

浮浪通所

文政三年庚辰

大府盗賊改

長井の盗賊

一甲別書物傳授通所の旨一件

市ヶ谷谷所

与三商店

伊予町

伊予町

伊予町

大



右の如くは貸入と世落つて又之を形債と  
貸入高致は亦其益物有之れ其後之に存置  
其出亦之に元元貸入之傳書は形連於又  
貸入之形に於て借入之形に在りて  
貸入之形に於て借入之形に在りて  
高致は同一目高致有之れ其後之に存置  
之形に在りて

は其の如くは借入と世落つて又之を形債と

之形に在りて其後之に存置  
其出亦之に元元貸入之傳書は形連於又  
貸入之形に於て借入之形に在りて  
貸入之形に於て借入之形に在りて  
高致は同一目高致有之れ其後之に存置  
之形に在りて



得儀也中々此の長井と書きお同く夏列  
云名在書得儀と云一件は内武列得儀名  
百姓言儀得儀在書得儀家より後其儀  
抱食賣女やと後益儀在書得儀に於て  
石米礼因に百姓を助と於て其儀を世儀得  
との云大御名の書得儀と云はる科は此  
每極書得儀と云書得儀と云はる科は此  
其入と書得儀と云はる科は此

この云科全に得儀は書得儀と云はる科は此  
其入と書得儀と云はる科は此  
其入と書得儀と云はる科は此  
其入と書得儀と云はる科は此  
其入と書得儀と云はる科は此  
其入と書得儀と云はる科は此  
其入と書得儀と云はる科は此  
其入と書得儀と云はる科は此  
其入と書得儀と云はる科は此  
其入と書得儀と云はる科は此



三科之書文と右同評議上同之書文  
右海防例更念是又同之書文

評議上通所

*[Faint bleed-through text from the reverse side]*

文政三年庚辰

御覽書

一 南河守若敷馬治

防別大橋敬若簡

三 柘向所

後大通

右之書の後森書持系の御覽書と  
中島大橋出書も不札丸目人但於御覽書



亦如代残之書或百文之貨物之五五者一以残  
不特之通有之科残之書文貨代残之内事不  
貨屋上債

付保實收之五年洋残仕中一々毎年亦所  
以各所所所の法物と不所並之流人二成  
一之貨代債方々亦之月貨代之書文以出  
以之並之流人二事分完債中付並之  
之科と不中月積りと有之は合之科と付也

不及貨代残之内事分貨屋上債

洋残之道所

一益物と不所流人二亦之百之極或一自始之債及  
貨代残之内事分貨屋上債中付並之流人二成  
以之並之流人二事分完債中付並之  
以之並之流人二事分完債中付並之  
以之並之流人二事分完債中付並之  
以之並之流人二事分完債中付並之



此後市書屋長馬洋紙中上白紙代債方  
今東身命申上白紙債後之債代債方  
申白紙代債中白紙代債之債代債方  
債代債申上白紙代債方  
申上白紙代債方

并書

文政三年

甲府勤書文紙

一 文房源吉

甲府勤書文紙

場園内書出及知

甲府勤書文紙

六八

右之の紙文房源吉長馬洋紙中上白紙代債方



得て其元下知を及常法神和七包教を為す  
不為源者其並之同人律中亦物出若く不為  
盜物とて不為其切分不為其類之類教を可  
成て其並法方は貸入のて其了農書不為其  
不為其元之種法檢中を文

一 此後其元若くは不為源者とて其並其不為其  
出其出其盜物とて不為其元若くは不為其  
不為其元若くは貸入のて其了農書不為其

不為其元若くは出其不為其元若くは其並其元若くは其  
御定其身合亦不為其元若くは盜物出其不為其元若くは  
此等の其元若くは貸入のて其了農書不為其元若くは  
其元若くは不為其元若くは其並其元若くは其元若くは  
其元若くは不為其元若くは其並其元若くは其元若くは  
其元若くは不為其元若くは其並其元若くは其元若くは  
其元若くは不為其元若くは其並其元若くは其元若くは  
其元若くは不為其元若くは其並其元若くは其元若くは  
其元若くは不為其元若くは其並其元若くは其元若くは  
其元若くは不為其元若くは其並其元若くは其元若くは

律考通解

同林



同村

勇次郎

右記の條在書信但形勢先也均不執其  
源者身分引受和七其人言證職六不將此  
村内八長尾借交其進之上源在取物之  
中内六八取教其入心下之院人之法取形少  
出而均也取形下如金取取取取取取取  
此取取取取取取取取取取取取取取取

有之科又文

付取取取取取取取取取取取取取取取  
大附益織及之取取取取取取取取取取  
店桂取取取取取取取取取取取取取取  
人定取取取取取取取取取取取取取取  
取取取取取取取取取取取取取取取  
取取取取取取取取取取取取取取取  
取取取取取取取取取取取取取取取  
取取取取取取取取取取取取取取取



並に成貨今了是度亦不均有之科  
亦又と有洋儀之例毎々申上之在蘇  
例是合之科儀之貴文

洋儀之通所

忠信珍本傳市席之配  
國巨摩新前村

仁玄清

右之の儀仁義貨今了人亦成也  
平物出市も得也此下無之儀  
之始事不為と申中兼有院人亦之  
此後不來有也此  
付所實改之未年洋儀也  
況亦有大洲盜賊及劫殺之儀  
中流村百餘餘人其儀院人  
貨入の儀也此等之儀有之儀



貸付控令本立書大由事目見清海出書  
お札貸付書目因及之度外書及海軍部  
控令本形貸付書一冊書及一冊不納書  
己科後之書文本書同件残立何年止上  
至存本海軍例身合今形之仁書場之形  
貸付書目及事目兼控令本立書出書  
控令本立書同年止上  
海軍通海

文政元年出度

後府所書目

一遠列之書入集書本形奉竹控令書目  
一件

江川吉部其書出度書

後府所書目及楊村

百冊 新冊

右之書の及竹控令書目及書目及書目



為政活利先文運益取之不及其地  
崇而不死在教成布或出貸入以之  
交出並始末不始有貸代所村孫之病  
方僕

一 以成強府表貸五方之候に被地仕來有之  
一 今般之貸屋孫之病候も仕來之屋貸病之並  
一 以方以味書來書之口上貸五方之屋之  
一 以方以寶曆十三年之申書有之具合候との

債之付如貸入之者亦亦之行候之者  
存之債病之而持之之申之別候債之而及  
之候在在債病之上之更病之候候換矣

浮儀之在候

東海及駿河蒲原郡

老古島店

八丈島



右の及竹越往來銀貨入の事  
宗の及物に如く及不存の事  
不礼貨入の事  
不禮貨入の事  
不禮貨入の事

は成並書彩物同極の事  
及及の事  
及及の事  
及及の事  
及及の事

此銀貨往來の事  
且此の事  
皆右の事

洋貨通海

同正右の事  
及及の事  
及及の事  
及及の事



右の如く發行紙銀札貨入の如きは表裏  
盗物取を候も不取の得と出ても不取  
松平の通帳借文入の如きは紙銀貨入  
紙幣の持手紙銀札上三科の書文

は紙銀札の如く發行紙銀札松平の通帳  
借文貨入の如きは表裏の如きは表裏金  
の如きは表裏の如きは表裏の如きは表裏  
松平の通帳借文入の如きは表裏の如きは表裏

盗物と不取貨入の如きは表裏の如きは表裏  
札取世書更の如きは表裏の如きは表裏  
同上お札の如きは表裏の如きは表裏  
貨入又と表裏の如きは表裏の如きは表裏  
紙銀の如きは表裏の如きは表裏の如きは表裏  
松平のお札の如きは表裏の如きは表裏  
世書札銀札上三科の如きは表裏

紙銀の通帳



目次

孫子傳

松久郎

右の如く海軍の事なるは其の文七の如く其の  
貸金に於ては其の事なるは其の如く其の事なるは  
貸金に於ては其の事なるは其の如く其の事なるは

は其の文七の如く其の事なるは其の如く其の事なるは  
貸金に於ては其の事なるは其の如く其の事なるは

法人平七の如く其の事なるは其の如く其の事なるは  
中上右の如く其の事なるは其の如く其の事なるは  
所其の如く其の事なるは其の如く其の事なるは  
其の如く其の事なるは其の如く其の事なるは  
其の如く其の事なるは其の如く其の事なるは  
其の如く其の事なるは其の如く其の事なるは  
其の如く其の事なるは其の如く其の事なるは  
其の如く其の事なるは其の如く其の事なるは  
其の如く其の事なるは其の如く其の事なるは  
其の如く其の事なるは其の如く其の事なるは



水海州其合何を世代為藩方に候

洋儀之趣

因國與洋名

家約

長左衛門

右の儀志付候物に交へて水立院人官取  
洋儀方より出立候物に不承候事候

是の志付候事は此の傍人等候物に上り

平日九時方石形宿に宿り候事候

は海文化之真年洋儀出立候物荒尾

但馬守大洲監補政に候物候事候

是等目次書場店平吉方同座より此年迄

候物院人におき候事候物有候事候

不承候事候物院人におき候事候物有候事候

是等目次書場店平吉方同座より此年迄







此等書も石印本幾人か世に傳へしもの上  
大抵所記の宗室は皆文備筆傳の旨又自筆  
志の毛藏等も花也中級本編等も文出  
帯も深直し仕立艾摺本所等物も志用し  
腹も不持しし候不持等之科又中支  
お月洋儀の上は折上上と存置候儀有  
陣中書書に記すも村部本所等如近  
尋也此等の所を村部人か志用候もの有

宿願の書は了りしもの如き書は  
一書も言付し有し御定言後府に在村  
江原若と梅江等十里四方遠敷  
但村部中近言不届候科書に書加  
す候

江原若と梅江







方上貨入之者居下之者有貨代銀於各處  
 一節之書也人言貨代銀十部上債  
 付及金貨之石存重者商人亦如少之貨代  
 債方之貨代銀實收之實年存債付中上之存債  
 書也其合貨代銀之實年存債付中上之存債  
 債方之貨代銀實收之實年存債付中上之存債  
 一節之書也人言貨代銀十部上債

存債之海

田圃河所

亦之債  
 印之人

石之債及金貨之石存重者商人亦如少之貨代  
 一節之書也人言貨代銀十部上債  
 付及金貨之石存重者商人亦如少之貨代  
 債方之貨代銀實收之實年存債付中上之存債  
 書也其合貨代銀之實年存債付中上之存債  
 債方之貨代銀實收之實年存債付中上之存債  
 一節之書也人言貨代銀十部上債



















久政平年山度

大附益城段

長井又吉馬何

一羽園村之若子波流節外之人益平山度

南水川宿部目

西七馬ノ庄

七馬後家

平下

回若吉平目

長次郎地備

旅籠屋

市之部

亦之人

右之の久政平年山度  
平下海島有之知主及之石高平下海島若  
石高平下海島有之知主及之石高平下海島若



袋入毎活しつゝ紙幣を揚紙金形しつゝ是  
主部等のものを並に紙幣入しつゝ其後一同  
不場有りし市之傍紙幣在りし之科残  
之市文く其をそとせり

は後より市之傍紙幣在りし之科入し  
其の有り益物をも不場有りし之科出所  
不場有りし之科をとりし之科御定之具合其者  
何れも紙幣在りし之科紙幣入し世活しつゝ

この有り去り外年洋紙は少く其の業并其者  
お同の由り洋紙は少く其の業并其者  
後家のみし後見久年紙幣食賣女やし後  
益物在りし之科出所も不場有りし之科出所  
と紙幣入しつゝ世活しつゝ其の業并其者  
此世活しつゝ其の業并其者  
一有洋紙は少く其の業并其者  
この有りし之科金



江原之口と禮物の不便後之の事と云及比り  
本國之法は舟に乘右に極重の物に仕物  
在月之同屋下仕方は此後之は真合同と在  
王上市之傍に在る所と云科後之は冬  
中月安否と云及比り

洋海一海

此の如くは舟に乘右に極重の物に仕物  
在月之同屋下仕方は此後之は真合同と在  
王上市之傍に在る所と云科後之は冬  
中月安否と云及比り

文政の末年以後

大洲益城波

長井の古書何

一熊谷の古書何

南河大里郡

熊谷の古書

徳政の古書

本之清



右の段々入る一宗を漸く集めて有る事  
其後を不存の事指す所は其後を不存  
其後を不存の事指す所は其後を不存  
其後を不存の事指す所は其後を不存  
其後を不存の事指す所は其後を不存

は其後を不存の事指す所は其後を不存  
其後を不存の事指す所は其後を不存  
其後を不存の事指す所は其後を不存  
其後を不存の事指す所は其後を不存  
其後を不存の事指す所は其後を不存

其後を不存の事指す所は其後を不存  
其後を不存の事指す所は其後を不存  
其後を不存の事指す所は其後を不存  
其後を不存の事指す所は其後を不存  
其後を不存の事指す所は其後を不存

浮城之在

*[Faint bleed-through text from the reverse side]*



文政三年庚辰

大府益補及

長井奉重同

一由郷元所取親店法七益之同一件

中々新所居

平高店

熱 名

神田以神下

水邊町所寄高店

六所如房

市 心

湯徳棟架屋及

廿三揚店

甚八五仕

改席在

右三子の及貨入の及又を使之盛貨入之書







為政以嚴不得其科之重文之重同得後主  
二十日押込上上在在在在在在在在在在在  
起者之科錢字文者以之二十日押込以部  
文化之已年得後市中大村江軍大府  
盜賊及勤及之良在在在在在在在在在在在  
領事形借文後之成後又之之之之之之之之  
有之在在在在在在在在在在在在在在在在  
出而之在在在在在在在在在在在在在在在在

不得有為及此之在在在在在在在在在在在  
中上之在在在在在在在在在在在在在在在在

洋清之在在

*[Faint bleed-through text from the reverse side of the page]*



文政七年申庚辰

大附益被没

長井又左衛門

一苗附益若若外若人出之西事年一の件

祇園全書町目録

惣物店

幸吉

右の如く後通帳貸考一貸入の如く申付候  
取有之知を後と不取の如く若若若若と申付  
出申も不取に右様と申付候候考一並に  
貸入の如く後と不取の如く申付候候考一並に  
は成文化之定年洋簿申付申付申付申付  
支取申付申付申付申付申付申付申付  
申付申付申付申付申付申付申付申付  
申付申付申付申付申付申付申付申付















本邦東方に倭戸月太形物加或人其流人  
有之彼方不意之物其之月月上之流物  
在之彼方全根流之其流人其流人其流人  
不皮以流

洋流之海

（Faint bleed-through text from the reverse side of the page, including characters like 文、大、長、一、登）

文政七年年出渡

大洲益城改

長井又太妻阿

一也谷也所使流方在之月月人其流之流

登之月一也

武州老傳記

角若村流格所

家  
傳  
八







有之拂方之云々未以達等箇旁拂付金角  
与付之の方之云々備文及音中文字之上  
唐帝及印の世其由云々  
御役附書附上下と古先代令之代り七三増  
お取付の云々不存りとも後代令信候  
邊の云々御付文料之書付に院人之成如云々  
吳岳未形邊  
御致附之云々御之出書も不我乳院人成

星野庄左衛門より云々一山書付に如云々  
七三増にお渡既云々唐帝及大塚文書  
書渡書付に云々信可不存りとの云々  
不存り云々彼是云々唐帝及大塚文書  
備文の金角の云々三科之云々  
見合候云々三科之云々

洋紙之海紙



以右所領帳在

德三屬方同應之

大正九年

長政所

右之領帳今之老米之領帳又之石  
亦有之如之領帳之石之領帳之石  
得之米之石之領帳之石之領帳之石  
之領帳之石之領帳之石之領帳之石

此後文化三年洋領帳中之石之領帳  
火消盜賊及劫及之石之領帳  
去之清店領帳之石之領帳  
之石之領帳之石之領帳  
源之領帳之石之領帳  
使商貨入之石之領帳  
右之領帳之石之領帳  
例之領帳之石之領帳







右の條に依りて其の爲に法を以て定むる所の  
有るに依りて其の爲に法を以て定むる所の  
是れ旅人と止宿を爲すに依りて其の爲に  
定むる所の有るに依りて其の爲に法を以て定むる所の  
是れ其の爲に法を以て定むる所の有るに依りて其の爲に  
定むる所の有るに依りて其の爲に法を以て定むる所の

是れ其の爲に法を以て定むる所の有るに依りて其の爲に  
定むる所の有るに依りて其の爲に法を以て定むる所の  
是れ其の爲に法を以て定むる所の有るに依りて其の爲に  
定むる所の有るに依りて其の爲に法を以て定むる所の

旅人と宿役人との間に依りて其の爲に法を以て定むる所の  
有るに依りて其の爲に法を以て定むる所の有るに依りて其の爲に  
定むる所の有るに依りて其の爲に法を以て定むる所の  
右の條に依りて其の爲に法を以て定むる所の有るに依りて其の爲に  
定むる所の有るに依りて其の爲に法を以て定むる所の

洋紙に依りて

1. 千石以上の宿役人との間に依りて其の爲に法を以て定むる所の  
有るに依りて其の爲に法を以て定むる所の有るに依りて其の爲に  
定むる所の有るに依りて其の爲に法を以て定むる所の  
右の條に依りて其の爲に法を以て定むる所の有るに依りて其の爲に  
定むる所の有るに依りて其の爲に法を以て定むる所の



文政九年申渡

大相違補没

所及轉半与月

一水橋所結以市店改更市方店同人物也所

登以下一件

高福中野

又人組持店

甚之節

右之等の候貨入り下是市町迄寄附有と云  
其後之市町も世に助得市者得と出市也  
右市札右市札之市町之成貨入致也一市  
不為有と科之申文

は後江迄物と不為出市不為貨之申文  
ゆきの科と有と申定ると科減之申文  
お市札以味書と後之を根成せと貨之申文  
ゆきの市南有申洋海市と申市南井



任在書中何日報刊後亦不為所動八國志願  
九月半仁物經於供入今世活之老日報其苦  
之同人然報刊後不日之層層報採其亦亦  
據以爲有之無之傳之亦存也三存百之  
何之山之於金銀也山中者及有出觸之其  
者之海之不亦其及活乘出後不始其亦日  
押以之亦何洋海之何之亦之其亦何例  
足合今故之甚言而之亦亦也遠皆之科

後又貴文

洋海一海

*[Faint bleed-through text from the reverse side of the page]*







老のこの科に御定准一五二取  
三科後三貴文お南の如く味書一  
根整え入つた老のこのも三南  
汗張成多し此の尚井伊定書  
行所源助産新三南方の庄  
此科の内買定所の人能持店  
親書守の如く書南庄安  
栄親を助八より書定も仁助  
仁助は

今一老の根成せり候并全  
入下根と給失ふもの如く候  
候せり申す候もの如く候  
此類有る候もの如く候  
本如候人候もの如く候  
本例候もの如く候  
今般の申す候もの如く候  
有る候もの如く候



万发皆由中清之故，  
至科钱之贵，  
通海  
...



