

特58
608

凡例

一本書ハ改正日
本地誌畧中ノ言
語ヲ初メ郡名山
名川名溪名岬
名寺名灣名神
名林悉皆區別ヲ
立テ談書中一トソ
漏スコトナク舉テ
タレハ世ニ普通タ
ル大冊字引ヨリハ
文字数多ナレハ亦

日本
地名
改正
凡例
字引

夕搜索スルモ易シ
 然ル所ハ如此小
 冊トイヘトモ一部
 萬用ノ益アリト
 セン予ガ編スル
 処唯初学ノ輩ニ
 示サンノミ素ヨリ浅
 学ノ編スル処誤謬
 少シトミス大方ノ諸
 彦敢テ宥恕ヲ賜
 ハ、幸甚

編者誌

改正日本地誌略卷二字引

渡辺助次郎編

幾内

山城國

翻 乙訓 葛野 愛宕 紀

伊 宇治 久世 綴喜 相

樂 山 比叡山 鷲峰 笠

置 愛宕 高雄 嵐山

鞍馬 大悲 百井峠 小

鹽 川 宇治川 淀川 桂

川 大堰 高雄川 鴨川 渡

中津川 貴船川 高野川

長田川 名張川 木津川

地名 京都 伏見 久我

大原・八瀬・高野・鞍馬
 貴船・鳥羽・淀・平安城
 荒神口・三條・五條・祇
 園・清水名湖・琵琶湖名湖
 渡・界・連山・三面・圍
 地勢・較・平坦・八郡・東北
 登・聳・跨・山・脈・垣
 境・諸山・麓・山・勢
 走・兩山・位・時・發
 漸・大河・浴・遇
 併・三源・稱・領
 會・曲・流・三府・相
 洽・延曆年間・帝京
 昔・大路・通・皇居

規模・宏大・今・舊規
 存・街衢・道路・洞通
 洛中・洛外・架・公園
 山・松・明・媚・風色・絶佳
 距・澁・般・賑・市街
 臨・往來・要路・運
 輸・物・產・白川・石・宇治・茶
 鴨川・深・西陣・織・清
 水・燒・松・茸・筍
 蕪・水菜・糸物・漆
 器・針・扇
 大和國
 郡・添上・添下・平郡
 廣瀨・葛上・葛下

忍海・宇智・宇陀
 城上・城下・高市
 十市・山邊・吉野
 天川・十津川・新宮川
 紀川・初瀬川・龍田
 大和川・奈良川・相川
 廣瀬川・黒田川
 屬・重領・幽谷・入
 平遠・岡陵・決
 狀・屏列・擁・國
 境・綿亘・深谷間
 聚・歴・衆・流・集
 今猶舊模・建立・舊
 跡・南岸・満山皆櫻

樹・風景最美・南朝
 基業・歴朝・山陵
 散在・元明帝・聖武
 帝・後醍醐帝・神武帝
 地名・奈良・平城・南都・名山
 金峯・大臺原山・國見
 高見・天岳・葛城・二
 上・信貴・生駒・春日
 吉野・西大寺・興福
 寺・大伽藍・東大寺
 金銅佛・吉野葛
 同紙・奈良晒・黒・木
 綿・煙草・漆・藥
 木材・銅・水・日

河内國

郡 錦部・石川・古市

安宿・大縣・高安・河

内・讚良・茨田・交野

若江・澁川・志紀・丹

南・丹北・八上・名山・金

剛山・二上・信貴・千

早峠・岩湧・天野・藏

王峠・九重峠・哮峯

川 西條川・東條川・石

川 天野川・長瀬川・玉

串 寢屋川・天川・船

橋川 名池 狭山池 語地

勢平行 再出 吟派

洪 環流 注 集 産物

木綿 茶 煙草 道明

寺 糶 藥品

和泉國

郡 大鳥 和泉 泉南

日根 名山 妙見山 槇尾

牛瀨 葛城 大鳴 雨森

別 石津川 牛瀨 津田

男里 岡田 地名 塚浦

語言 敷山 最峻 直

流 平時 少稗 霖雨

有 名 港津 互市場

運 漕 甚便 富盛 名海

茅 葦 海 産物 木綿 麻

布・鐵器・刀・庖刀類
擲・織物・朱・丹・茶

攝津國

郡住吉・東成・嶋上

豐嶋・河邊・武庫

菟原・八部・有馬・能

勢山・天保山・武庫山

御影・摩耶・再度山

鐵拐嶽・鉢伏山・鴨

越地・尼崎・長柄・大

坂・住吉浦・箕面

石澄・西宮・須磨

浦・舞子濱・池田

伊丹・浪速・天滿・松

島・神戸・兵庫・和田

福原・神崎川・長柄川

安治・木津・池田川・波

豆・有馬・生瀬・武庫

津戸川・蘆屋川・生田

湊川・刈葉・東横堀

西横堀・長堀・道頓堀

大川・天滿宮・大社・天

王寺・生玉・高津

座摩・湊川神社

臨・諸瀑布・帶・面

限・温泉・澗谷・直

流・平時・隔・海濱

白沙・青松・相映・風光

一	開張	薄雪昆布	遠	檜	席	真田織	油	木綿	陶器	藤	田炭	伊丹酒	紙	鹽	豐臣氏	御影石	池	櫛	比	仁德帝	姓	富	斗	出	津	内	巨	流通	運輸	便利	繁	樞	船	輻	湊	百	貨	網	橋	通	橋	梁	支	溝	捷	築	高	壁	深	溝	明	婿	愛	勝	地	都	址
---	----	------	---	---	---	-----	---	----	----	---	----	-----	---	---	-----	-----	---	---	---	-----	---	---	---	---	---	---	---	----	----	----	---	---	---	---	---	---	---	---	---	---	---	---	---	---	---	---	---	---	---	---	---	---	---	---	---	---	---

東海道

伊賀國

三	重	鈴	鹿	河	曲	奄	各	郡	桑	名	員	辨	朝	明	伊	勢	國	磨	沙	伊	賀	陶	器	陵	谷	石	炭	硫	黃	赤	目	四	十	八	瀧	山	岳	重	疊	環	擁	溪	澗	北	川	地	赤	岩	尾	上	野	長	田	川	黒	田	川	服	部	川	長	野	黒	田	川	名	張	川	名	張	山	七	見	嶺	笠	取	名	伊	賀	山	田	阿	拜
---	---	---	---	---	---	---	---	---	---	---	---	---	---	---	---	---	---	---	---	---	---	---	---	---	---	---	---	---	---	---	---	---	---	---	---	---	---	---	---	---	---	---	---	---	---	---	---	---	---	---	---	---	---	---	---	---	---	---	---	---	---	---	---	---	---	---	---	---	---	---	---	---	---	---	---	---	---	---	---	---	---	---	---

藝・安濃・壹志・飯高
 飯野・多氣・度會
 尾岳・白惠・矢鐵・朝
 熊山・鈴鹿山・雲山・長
 野崎・經峰・冠岳・釋
 迦岳・藤原岳・多度
 山・別・櫛田川・板川
 宮川・揖斐川・木曾川
 町屋川・関川・三重川
 塔世川・雲出川・五十
 鈴川名地・辛洲・松坂
 大淀浦・田丸・大湊
 熊野・南島・二見浦
 熊褒野・廣瀬野・豊

久野・長島・四日市
 阿漕浦・山田・宇治
 安濃津・古市・川崎
 産物・茶・油・蠟・木綿
 津鯉子・染形紙・蝦・鱈
 時雨蛤・塗物・煙草・茶
 櫛・鹿尾菜・銅・石炭
 萬古燒・語・隣・横濱
 嶽・秀・繁・華・岐・流
 負・嶮・岨・率・平・坦・難
 港
 志摩國
 郷・答・志・英・虞・山・日
 和・山・朝・熊・山・山・伏・崎

別池田川地名・麥崎地名・汐

御崎地名・御座崎地名・立神地名・

安刺崎地名・的屋地名・鳥羽地名・島

樺取島地名・語地名・最地名・小地名・甲地名・角地名・

港地名・灣地名・頗地名・多地名・羅地名・列地名・

海地名・舟地名・產物地名・石地名・花地名・菜地名・鹿地名・

尾菜地名・荒海布地名・鮑地名・

鱈地名・堅魚地名・

尾張國

郡知多地名・愛知地名・丹羽地名・

春日井地名・海東地名・海西地名・

業彩地名・中地名・島地名・山地名・小牧地名・

山地名・二宮山地名・猿投山地名・

繼地名・廣地名・尾山地名・白山地名・

色川地名・土岐川地名・内津川地名・

勝川地名・矢田川地名・佐屋川地名・

蟹江川地名・日光地名・地地名・大地名・

野地名・萬場地名・村邑地名・大山地名・

鳴海地名・瀨地名・熱田地名・瀨地名・幡豆地名・

崎地名・衣浦地名・奈古屋地名・島地名・

篠島地名・日間賀島地名・

佐久島地名・枇杷島地名・池地名・入地名・

廣池地名・語地名・草地名・薙地名・劍地名・奉地名・

祀地名・所地名・謂地名・地地名・研地名・近地名・

接地名・城市地名・海陸地名・商地名・

價地名・富地名・渡地名・亞地名・產物地名・水地名・

品地名・瑪瑙地名・緞地名・木綿地名・

鳴海地名・綾地名・瀬戶地名・燒地名・常地名・

滑燒・大根・酒・醋・
織物・海鼠腸・名古
屋扇・

參河國

八名・設樂・加茂

額田・碧海・幡豆・

宝飯・渥美・山田原

山・本宮岳・石巻山・

嵩瀨・鳶巢・神田山・

煙巖山・名川豐川

矢野川・足跡川・大平

川・名伊良

胡嶺・本野原・岡崎

長篠・吉田・名包

西端・廣野・名鐵

重山・深嶺・名比

敷・名紙・木綿・生糸

漆・塗物・砥石・硝

石・雲母・蠟・白魚

遠江國

郡・榛原・周智・佐野

豐田・山名・城東

磐田・長上・名王・引

佐・濱名・名敦智・名山

秋葉山・高天神山・高

師山・名天龍川・大井

川・三日野川・大口

諸井・名布引原・磐

田原・御前崎（鹿嶋）

釘浦・沖御前・掛

塚湊・福田湊・三芳原

引馬野・濱名・今切

湖引佐・細江・猪鼻湖

佐鳴湖（海）・遠洲（海）

大洋（嶺）・重嶺（嶺）・峯（嶺）・峯（嶺）

入跡（水程）・水程（水程）・畫（古）・古

都會（風景）・景（佳）・佳

地震（階）・階（互）・階（明）・明

應（蜜）・蜜（松）・松（草）・草

納豆（鮒）・鮒（鱒）・鱒（葛）・葛

布（塗物）・葛粉（木綿）・木綿

駿河國

駿河・富士・庵原

安部・志田・益頭・有

度（山）・富士山（愛宕山）・愛宕山

足柄山（薩埵山）・久能

山（鷲）・機山（川）・貴頼川

狩野川（富士川）・大井

川（安部川）・江尻川

地（田）・子浦（浮島原）・浮島原

竹下（沼）・沼（洋）・蘆久保

静岡（清見）・寫（三保）・三保松

泉（清水）・湊（雲見）・雲見崎

府中（言）・戴（突立）・突立（奔）・奔

流（激）・湍（池）・突（起）・起（白）・白

沙青（斗）・斗（出）・出（灣）・灣

舊興津鯉・蒲原
鮎・漆器・竹器・紙
茶・太布・砥石・竹
蜜柑・香藪

甲斐國

郡 巨摩・八代・山梨
都留 金峯山・雁坂
嶺・八雲・駒嶽・白
峯・鳳凰山・七面山
身延山・六目山・大菩薩
嶺・笹子・大石
十二岳・黒川山
笛吹川・金梨川・荒川
重川・日川・鹽川

蘆川・市川・早川・丹

波川・多摩川・道志川

桂川・都留川・花咲川

湖 精進湖・本巢川口

山中 七里岩・鯉澤

甲府 韭崎 猿橋

語 八峯突起・急

山 直下・環・湊注

物 金・水晶・石炭

硯 材木・絹・紙・諸織

物 梨・榉・葡萄

伊豆國

郡 君澤・田方・那賀

賀茂 天城山箱根

三原山・宮塚山・向山

天井山・雄山・日金山

御狩野川・賀茂川

河津川・稻生澤川

北條・韭山・下田・瓜

木崎・石廊崎・神兒元

崎・江梨崎・雲見崎

江浦・熱海・川名崎

大島・新島・利島・式

根島・神津島・三宅島

三倉島・八丈島・小島

青島・小笠原島

語言・延・繞・碓・海・巡

燈臺・設・眺望・硫

硫黃・小松原石

八丈絹・樟・黃楊・諸材

薪・炭・雁皮紙・椿油

堅魚・鮫・鮑・鱈・香

葦・山葵・海苔・石花

菜

相模國

御足柄上・足柄下・津

久井・愛甲・大柱・陶

綾・高座・鎌倉・三浦

山・兩降山・足柄山・箱

根山・馬入川・早川

桂川・道志川・相模川

金目川・花水川・酒匂

川名地三崎・觀音崎・浦

賀・横須賀灣・鎌倉

稻村崎・小田原・大磯

小餘綾磯名島城島

江島名湖蘆海名諸

府址・古蹟・湘・外洋

・瀨瀨名物堅魚・章魚

鯨・湯木細工・貝細工

小田原梅干・水飴・櫛

魚・紅花・根府川石

武藏國

御名秩父・多摩・高麗

兒玉・加美・那賀・榛

澤・檜羅・男衾・比企

大野・横見・入間・新

座・埜王・足立・葛飾

豐島・荏原・都筑

橘樹・久良岐名山武甲

山・三峯・秩父山・小

佛崎名川多摩川・荒

川・隅田川・入馬川・高

麗川・中川・綾瀬川

甘樂川・利根川名地

武藏野・東京・淺草

上野・井頭・横濱

利田名本牧岬名城江戶

城名橋日本橋・京橋

永代橋・新大橋・西國
 橋・扇橋・大川橋・村
 住大橋・瀨・瀨
 原・田・畝・關・村・市
 窪下・往・々・數・澤
 四・紙・那・遊・地・底
 飲・米・物・秩・父・線・八・王
 子・織・玉・川・鮎・淺・草
 海・苔・亭・麻・木・綿
 銅・石・材・紫・草・漆
 鞆・漆・器・陶・器・鐵
 金・類・白・魚・團・扇
 錦・繪
 安房國

郡・安房・朝夷・長狹
 平・郡・山・富山・鋸山
 横・根・山・花・立・山・清・澄
 山・名・川・加・茂・川・湊・川
 館・山・勝・山・洲・崎・野
 島・崎・語・沿・岸・絶・壁
 岩・礁・著・勝・景・峯
 形・鋸・齒・潮・流
 紫・菜・水・仙・木・綿
 蠟・牡・蠣・磨・砂
 上・總・國
 郡・天・羽・周・准・望・陀
 夷・隅・市・原・植・生・長
 柄・山・邊・武・射・名・山・鹿

野山・高岩山 名川 大多

喜川・養老川・小櫃川

小糸川 名地 大東崎 勝

浦・興津・富津洲 語

川流 數條 產物 紅花

茶・海苔・煙草・水綿

鯉

下總國

郡 葛飾・相馬・印

幡・千葉・埴生・香取

匝差・海上・豐田・剛

田・猿島・結城 名地 小

金原・六方野・印幡

沼・手賀沼・長沼

関宿・霞浦・鉦子

港・行徳・犬吠崎 名川

利根川 坂東太 絹川 小

貝川 語 牧場 育

開墾 屈曲 犬牙

艱 馬 鯉 鮭 茶

西瓜 佐倉炭 結城

紬 鉦子縮 醬油

味噌 酒 行徳鹽

常陸國

郡 久慈・多加賀・茨城

鹿島 行方 新治

筑波 眞壁 信太

那珂 河内 名山 筑波

山・蘆穂・加波・金
 砂・月居・八溝山・高
 鈴山・鳥子山名川那珂
 川・久慈川・里川名地西
 浦・北浦・霞浦・潮
 來・十六嶋・鹿島浦
 那珂港・水戸・千波沼
 廣沼・太田・名古屋
 平瀉湊・鵜子崎名地西
 並時・表延名物石炭
 砥石・茶・桑・楮・鮭
 鯉・鰻・煙草・紙・生糸
 木綿・銅器・漆器
 改正日本地誌略卷二字引

渡辺助次郎編

東山道

近江國

御滋賀・高島・伊香・滋
 井・坂田・大上・愛智・
 神崎・蒲生・野洲・栗
 本・甲賀名地大津・早岐
 長濱・海津・栗津・
 瀬田・信賴名地石山・
 志津岳・比叡山・比良
 三尾・朽木・伊吹山・横
 山・靈山・三國岳・八
 風越・水晶嶺・御池

高島山・三上山・

近江富士・安土山・磨

針崎・飯道寺山・湖

日山・賀須川崎・柘植

山・鈴鹿山・鶴島

沖島・多氣島・竹生

島湖・琵琶湖・余吾

湖・瀬田長橋・河瀬

田川・勢田・余吾川・野

川・大戸川・黒津川・傳

樂川・野川・高島・中

良・安曇川・河吹川

天野川・善利川・大

上川・愛智川・堀川

野洲川横田 信

野洲野洲 晒布 信

樂及土山茶・長濱縮

面・伊吹艾・高宮蘭

席・陶器・紙・絹・天

鵜織・鯉・鯉・鯉

源五郎鯉・甘藷青

美濃國

郡上・加茂・惠那

土岐・可兒・各務

厚見・方縣・武儀・山

縣・本巢・大野・席田

池田・不破・多藝・石

津・安八・海西・中島

葉栗各地各務野・木

野・青野・太田・岐

阜・合渡・栗笠山

大目岳・惠那嶽・明

神山・屏風山・岩岳

三國嶽・多藝山・養

老山・勝山・徳山谷

稻葉山名瀧養老瀧

割木曾川・飛騨川

長良川・糸貫川・泚

股川・揖斐川・枕瀨

川・呂久川・澤渡川

言峻嶮・瀑布・沿

人煙繁華產物金・銀

銅・鉛・印材・硯材

諸石・檜・瓜・藥草

茶・麻・干蘘荷・紙

酒・縮緬・陶器・鯉

鯉・鱒

飛騨國

郡 吉城・大野・益田

地名 龍瀨・平瀨村名山栗

鞍岳・槍岳・錫杖

岳・北股岳・金剛岳

嶺山・川上・白木・三枝

崩・高山名河宮川

高原川・神通川・白

川・射水川・益田川

馬瀬川温濁河・大

洞・下呂・平湯語

嶺重嶺・急郡・激激

流・溪澗・諸諸・礦礦・物物

諸石・林林・藥品・沐沐・林林

獸類・陶器・漆器

綿・絹・蠟

信濃國

郡佐久・小縣・諏訪

伊奈・筑摩・安曇

更科・埴科・水内・高

井名・小諸・上田・松

代川・中島・松本・形

波島・紺菰・曹村・長野

杉山・淺間・岳碓・氷

荒船・秋父・山三・國

嶺御・巖乘・鞍鳥

懼子・籠戸・隱黒

姫高・妻乙・妻和・甲

嶺大・門嶺・八岳

鹽尻・嶺鳥・居駒・岳

室賀・娘捨・鏡臺

山金・峯山・劔千・限

川犀・川信・濃川・奈

良井・川梓・川天・龍

川御・嶽川・姫川

關川・善光・寺善・語

坂路・嶮・寛・觀形

勝地・田毎・屏・凍・木

上・奔・流・村・落・棧

壺・透・山・郷・初・材

木・樽・木・榆・木・金・銀

礦・蕎・麥・水・餅

乾・栗・杉・柀・絹・織

山・藤・木・綿・麻・布

熊・鹿・諸・獸・鱒

鮎・諸・鱒・魚

上野國

郡・馬・碓・氷・甘・樂

多・胡・綠・野・片・岡

那・波・佐・位・新・田

山・田・邑・樂・地・高

崎・白・井・前・橋・相

生・館・林・伊・香・保

草・津・甜・熊・野・柿・河

合・村・初・鳥・屋・村・藤

原・村・山・鳥・骨・子・岳

碓・氷・崎・吾・妻・山・三

國・崎・萬・座・岩・塚

白・根・武・尊・赤・城・榛

名・妙・義・文・珠・巖・鳥

居・崎・名・岩・鳥・石・川・碓・氷

川・鳥・川・神・流・川・鐵

川・南・牧・北・狩・利・根

川・赤谷・瀬根・發知

片品・吾妻川・甘樂

川・渡良瀬川・境川

韮草津・伊香保

關・郡・雙・立

般・賤・産物・蠶種・生糸

織・綿・木綿・麻

布・漆・煙草・鯉

鉛・金・銀・銅・鐵

硫黄・石炭・明礬

下野國

郡・那須・鹽谷・芳

賀・寒川・安蘇・足

那須・那須野原・鹽

谷原・宇都宮・山

那須・嶽・鹽原山

高原・黒岩・日光山

黒髪山・庚申山・安

蘇山・出流・大平

足尾・石裂・衣沼

男・鹿山・烏山・湖中

禪寺湖・華嚴龍

霧降・裏見・大谷

川・渡良瀬川・絹川

那須川・小笹・喜

連川・那珂川・田川

姿川・思川

野・境域・蕪・益

足尾銅・日光燧石

金・銀・石灰・石耳

真田木綿・足利絹

蠶種・生糸・紙・綿

麻・漆器・木材

磐城國

御・菊・多・磐・前・磐・城

・指・葉・標・葉・行・方

宇・多・野・理・伊・具・川

田・田・村・石・川・白・川

白・河・地・白・河・勿・來

檜・小・名・濱・中・作

野・金・荒・濱・中・村

平・湯・本・山・道

白・川・三・春・棚・倉

白・石・名・八・溝・山・湯

嶽・阿・加・井・岳・矢・大・臣

山・神・樂・山・大・瀧・根

山・大・嶽・移・嶽・甲・子・山

朝・日・岳・川・田・岳・白・石

鉢・伏・峠・鐘・摺・坂・籠

雄・瀑・雌・瀑・名・川・阿

武・隈・川・久・茲・川・白

石・川・語・類・浴・海

濱・浦・洞・密・起・伏・海

楫・産・物・石・炭・鏝・節

香・葦・紙・馬・陶・器

生糸・蠶種・紙布
干温飽

岩代國

名 岩瀨・安積・信邦

伊達・會津・安邊

大沼・河沼・耶摩地名

二本松・鶴沼・若松

尾瀨沼・大鹽・飯坂

湯村・福島・保原

梁川・桑折村・忠見

村 山 吾妻山・安達

太郎山二本松・布引山

靈山・飯豊山・御

神樂岳・八十里越

高原崎・火打岳

磐梯山・半田銀山

名 川 須賀川・高倉川

日橋川・鶴沼川・揚

川 阿賀野川・榻上

川 泉岳湯・天寧寺

東山・鹽井言・絶

天土平言・産物金

銀・銅・鐵・漆・蠟

蠶種・生糸・真綿

二本松・細川・股線

陶器・鐵器

陸前國

名 郡 柴田・名取・宮城

黒川・加美・志田・遠
 田・玉造・栗原・登
 米・桃生・牡鹿・木吉
 氣仙地名・鹿股石巻
 港・追波・古吹・淵
 谷・三本木・松山・葺
 浦田・蒲生・開上
 仙臺・今泉・綾里
 岬・宮城野・花淵岬
 唐名洲・鹽竈山名
 駒山川名・笹谷峠
 七森山・太白・磐梯
 根白石・二口峠・金
 花山・室根・五葉

氷上・富山・扇溪
 沼品井沼・總指沼
 名鑿沼・蕪栗沼・木
 沼・廣淵沼・中田沼
 氣仙沼島名・松島・江
 島・出島・網地・甲
 代・大島・宮戸・桂
 寒風澤泉・鳴子・川
 渡・作並・青根名川
 北上川・栗原川・平
 造川・鳴瀬川・吉田
 川・高城川・廣瀬川
 名取川・今泉川
 狐崎・寄崎・渡波

女川・唐丹灣唐丹灣・語言・游遊

廣表・眺臨眺臨・產物產物・金金

鉛・鐵・紙・生糸・埋埋

木・海苔・鮭・仙臺仙臺

平・氣仙籠・海鼠海鼠

松葉・海栗・馬馬

陸中國陸中國

郡磐井・江刺・膽澤膽澤

和賀・樺貫・斯波斯波

岩手・鹿角・閑伊閑伊

九戸九戸・名地名地・尾崎・山田山田

鎌崎・宮古・金石金石

盛岡・岩谷堂・一關一關

水澤水澤・仙栗・駒山・御御

駒山・梨木・七時雨七時雨

尾去澤・白根・小坂小坂

名久井嶽・種市山種市山

玉頭山・早池峯・岩岩

鷲山・岩手山・南昌南昌

山・藪川山・六角牛山六角牛山

室根山室根山・米代川米代川

宮古・猿賀瀬・久慈久慈

松川・栗石・中津中津

梁・豐澤・和賀・衣衣

川・磐井川磐井川・語言・狹張狹張

對峙・幅・潤・楯楯

產物產物・金・銀・鐵・牛牛

馬・鮭・海參・乾鮑乾鮑

苧・煙草・紫根・百合・山慈姑・紬・布・漁網

陸奥國

郡 二戸・三戸・北津

輕名地 碓開・鯨澤

十三瀉・龍飛崎・三厩

港・外濱・弘前・大

間港・九艘泊・安度

青森・野邊地・夏

泊崎・尻屋崎・藤石・三

本木野・木崎野・八戸

港名村 市川村・滝

子瀑名山 八甲田山・矢

立崎・岩城山・津輕

富士・泊嶽・恐山・大

間岳・十和田山・來滿

山・中山・遠別岳

岩城川・石川・平川・七

戸川・馬淵川・白鳥

猶淵 語概・潮流急

缺・硫氣・充満・燒山

産物 銀・銅・諸礦物・檜

杉・諸材木・牛・馬

海參・乾鮑・大口魚

昆布・藥品・蠶・蠶

漆器

羽前國

郡置賜・村上・最上

田川名地・米澤・最上

山形山ノカ・上山ノカ・鼠關ノカ・鶴

岡ノカ・尾花澤ノカ・庄内ノカ

山ノカ・東大巔ノカ・西大巔ノカ

吾妻ノカ・岳ノカ・板屋ノカ・峠ノカ・檜

原ノカ・峠ノカ・蜜谷ノカ・峠ノカ・湯

殿ノカ・羽黒ノカ・月山ノカ・院

内ノカ・及位ノカ・板敷山ノカ

朝日岳ノカ・尾國ノカ・六十ノカ

里越ノカ・名ノカ・浮島ノカ・飛島ノカ

池ノカ・大沼ノカ・名ノカ・最上川ノカ・松

川ノカ・清川ノカ・酒田ノカ・川ノカ・戸

島ノカ・野代ノカ・面野川ノカ

野川ノカ・荒川ノカ・大梵ノカ・宇ノカ

名ノカ・郡ノカ・出羽ノカ・飽海ノカ・諸盛

深山ノカ・環流ノカ・磯ノカ・流

生ノカ・斜ノカ・青ノカ・亭ノカ・蟹種

織ノカ・細ノカ・諸織物ノカ・馬

熊ノカ・煙草ノカ・蠟燭ノカ・紫

根ノカ・紅花ノカ・硫黃ノカ・石炭

金ノカ・銀ノカ・銅ノカ・鉛ノカ

羽後ノカ・國ノカ

雄勝ノカ・平鹿ノカ・仙北ノカ

飽海ノカ・由利ノカ・河邊ノカ

秋田ノカ・山木ノカ・地ノカ・酒田ノカ・港

本庄ノカ・古雪港ノカ・象

瀧ノカ・有耶ノカ・無耶ノカ・關ノカ・次

保田・土崎・湊・野代

港・金光寺原・村田

澤村山崎・御岳栗山

野見崎・森吉山・矢

立崎・御堂山・院内

崎・保呂波・高屋

鳥海山・太平山・木

山・寒風山・鶴男鹿

島湖八郎瀧・田澤湖

大友八郎瀧・刈矢島

順子吉川・鮎川・石

澤川・三條川・野代

川・戸島川・御物川

小保内川・三條川・野

代川・戸島川・御物川

小保内川・角館

齊内・大崎・米代川

阿仁・藤琴言・寡

荒廢・響流産物・秋田

秋冬・野代漆器・絹

・細石炭・石・金

銀・銅・諸礦物

北陸道

若狹國

郡大飯・遠敷・三方

名地小濱港・松崎・赤

栗崎・高濱浦・押延

崎・常神崎・山後・瀬

山・多太岳・久須夜岳

青井山・青葉山・島

御神島湖三方湖川

北川・南川灣青戸

入江語・福湊・灣内

勸水晶・磁石・和布

海苔・鰯・鯽・鯖・鱈

・鱈・鯽・鰯・鱈

越前國

御・敦賀・南條・丹

生・今立・足羽・木

野・吉田・坂井名地

大野・勝山・福井

坂井湊・立石崎

敦賀港・三國湊・安

島崎名山・白山・別山

四冢・經岳・文嶽

火燈・高洞・足倉

大日・油阪・蠅帽

子・荒島岳・歸山

横山・白椿岳・文珠

山・吉野岳・鉢秋山

榮螺岳名川・日野川

白鬼・好川・黒龍・足

孫語・貫・溪澗産物・銀

鉛・銅・石炭・硫黄

奉書紙・鳥子紙・生

糸・紬・蚊櫛・丸岡

繭・三國・鱈・鮭・大
口魚・桑・麻・茶・

加賀國

江沼・能美・石川

河北地名・美川地名・小

松・安宅・大聖寺

鹽屋浦・金澤・金石

湊・河北瀨・八田瀨

木場瀨・今江瀨

紫山瀨・白山瀨

岳・大日山・栗殼嶺

俱利伽羅山・三國山・釋迦

岳・妙法山・慈岳

三方岳・醫王山神社

菅生石部神社・名川

手取川・梯川・安宅

川・野川・菅生川

若川・淺野川諸・夾

宏壯・運輸物・金・銅

石炭・菅笠・紙

絹・陶器・藺席・手

綱・鯉・章魚

能登國

郡羽作・廣島・鳳至

珠洲地名・珠洲岬・高波

鹽津・金剛・小木・宇

出津・所口港・輪島

福浦・邑知瀨・千路

瀨名山・飯山名山・法龍山名山

鷲巢山名山・三國嶺名嶺・鷹

爪名鳥・寶達名鳥・石動山名山

磯島名島・中島名島・沖島名島・能

登島名島・別子浦川名川・鳳

至川名川・羽咋名川・神代名川・灣

七尾名川・入江名川・越前名川・磐石名川・馬

腦名川・石炭名川・海草名川・漆

器名川・索名川・麩名川・海參名川

越中國名川

礪波名川・射水名川・婦負名川

新川名川・富山名川・東岩名川

瀬港名川・高岡名川・新湊名川

今石動名川・魚津名川・津名川・冰

見名川・伏木名川・放生名川・津名川

立山名川・劍岳名川・藥師岳名川

朝日山名川・水無名川・嶺名川・金

剛堂山名川・牛岳名川・夫婦名川

山名川・祖父岳名川・袴腰山名川

大門山名川・栗殼山名川

瀨倉岳名川・別神名川・通川名川

射水川名川・小矢部川名川

常願寺川名川・布施川名川・尾

貝川名川・早月川名川・黒部名川

川名川・瀧名川・流名川・物名川・絨名川・緞

布名川・茶名川・硫黃名川・鱒名川

鱒名川・藥劑名川・鐵物名川

越後國

郡頭城川羽三島

魚沼古志蒲原

岩船高田今町

湊觀不知中越後

長岡寺泊出雲崎

柏崎下越後福島

瀨松崎港津川

興板三條新瀨港

桃崎海府山新

發田山姥嶽大

明神崎妙高山

燒山料山苗場山

八海山中岳駒岳

守門嶽三國嶽彌

彦山前田山米形

八石飯豐山御神

樂岳五劍岳栗岳

實川棗懸朝日山

諏訪崎管名岳

鐵瀨田瀨大海島

粟生島川關川佐内

川堀川糸魚川信

濃川魚野川上田

川阿賀野川荒川

積雪登臨望瀧

產金銀銅鐵石炭

石腦油藥品獸類

大口魚・新茶・漆・布・越後縮・五泉平・
攝尾紙

佐渡國

郡 羽茂・雜太・加茂
名地

前濱・海浜・夷濱

湊町・根川
名山 金北山

二岳・檀形山
名湖 越湖

川 國府・石田・石花川

濁川 真野入江

長門線 海水

産物 金・銀・水晶・瑪瑙

珊瑚・海草・海參・大

口魚・乾鮑・杉・桑

改訂本地誌略卷三字引

渡辺助次郎編

形波國

郡 桑田・船井・何威

多紀・木上・天田

國 巖・篠峯・船坂

形越・野宮・腰掛

萬穂・大江坂・片生

知井・五波・櫻野

末尾坂・千原

城 鐵鉦・二國

嶺 半國・八尾

山 栗鹿・胡佐治

福知川・保津川

川・佐野川・川上川

二橋川 與謝海島

冠島 經經島 黒

崎・就島崎・穴崎 名港

由良港・間人港・夕

日港・蒲入港・平田

港・日出港・官津

港・舞鶴港・久美

港・竹野港・岩龍

港・田邊港・常吉

村・竹野村・間人村

天橋立・宮津・棧

津浦・舞鶴 語類

港・此立・標

注ク 最ク少ク 亞ク

流ク 突出 潮水

遠ク 陸地 大湾

日本三景 沙線

斗出 茂生 陸

風景 絶佳 其幅廣

シ 船ヲ通ス 船

幅廣 佳甚 陸

ス 二湖 混同

石 物 木材 海藻

鯨 鱒 鱈 海參

蜂蜜 紙 綿 蠶 葛

籠 撰糸 紙 漆

蠟 桐油

但馬國

郡 朝來・養父・出石

氣多・城ノ崎・美含

三方・七味・細水山

豹ノ山・四箇ノ山・朝

來山・上坂山・二國山

床尾山・蒲生山・久

斗山・妙見山・三間

山・明延ノ銀山・生野

銀山・來日山・創三方

川・畠谷川・寺本川

温泉川・熊谷川・冬

斗谷川・矢甲川・小

代川・湯船川・大谷

口川・糸魚川・廣谷川

谷村川・朝來川・岩

甲川・蓼川・大濱川

城ノ崎川・大川・土生

川・市場川・大橋川

青葉川・清水・福湯

ノ島旧名大湊・瀬樂・浦

宇比ノ瀬・田久ノ浦

港津居山ノ港・諸崎

港・丹生港・御餘部

ノ岬・伊丹・岬・磯

白濱地名・濱坂村・大谷

村・矢田村・下濱村

後村・天瀑・竹田

諸寄杉・鑛物所産

言・藩・山・船・畫

嶺・重・嶺・並・峙

道・路・險・惡・平・坦・高

深・良・材・著・岸

灘・沿・隔・對

峯・地・勢・狹・隘・浴

岬・礁・危・險・海・船

容・相・距・洪・水

填・淤・西・翼・島・嶼

數・十・礫・布・風・光

明・媚・入・麩・牛・金

銀・銅・水・晶・磁・石

温・石・碎・材・海・苔

海・藻・鯉・鮎・鱒

鮭・大・口・魚・山・藓

蜂・蜜・煙・草・柳・芽

寒・針・杉・楮・白

楸・亭・麻・紙・綿

生・糸・標・物・漆・品

因・幡・國

郡・岩・井・法・美・八・東

八・上・智・頭・邑・美

高・草・氣・多・山・三・國

山・昔・山・扇・山・豹

山・池・田・山・田・角・端

沖・山・入・坂・岬・那

岐ノ山・鷲峯山・龍

山・頭巾山・因幡山

宇倍山 別千代川心

東川・因幡川・若櫻

川・國分川・囊川・賀

露川 名島 青島・鳥ヶ

島 名池 湯山ノ池・細川

池・奥澤見池・湖山

池 名浦 賀露浦 名港

田後港・網代港・岩

戸港 名港 權現・大鹿

諸鹿・雨龍 名地 鳥取

語 平行 屬ス 燒確

以率起起伏 平少イ

其特ニ 藪ル 間

産物 銅 砥石 硯材

藍 芥 煙草 麻

紙 生糸 絹 綿布

漆 蠟 白珊瑚 蘭

席 石 卑 葛 粉 諸

木材 諸藥材 雙

鱒 鮎 鮭 大口魚

比目魚 權劍蟹

海藻 蜂蜜 煉熊

膽

伯耆國

名郡 河村 久米 八橋

汗入 會見 日野

山 大山 大神山 鐵山

高麗山 美徳山 蛭

山 船通山 三平山

大倉高峰 船ノ上山

名竹田川 三朝川 天

神川 橋津川 小鴨

川 新村川 日野川

加勢蛇川 洗川 勝

田川 阿彌陀川 名地

栗祖村 依原村 今

泉村 長瀬 橋津

米子 野組村 名地 東

郷ノ池 名港 淀江港

御来屋港 赤崎港

松ガ谷港 泊浦港

境ノ港 名皇 後醍醐天皇

浦米子 浦 名濱 夜見ガ

濱 語 較 鐵 礦

沙嘴 市街 風濤

碓石 佳港 産物 鉄

碓石 雲母 藍 紅

花 胡麻 芥 葷 香

葷 砂 糖 蠟 漆

石灰 紙 麻 草 綿

棉布 甘藷 白栴

鯨 鰻 海參 海藻

熊膽・諸葉材

出雲國

郡名 出雲・楯縫・秋

鹿島根・意宇・大

原・能義・仁多・飯

石・神門名山・森山

和久羅山・高山・枕

木山・三國山・鳥上

山・御坂山・三瓶山

琴引・彌山・天狗山

熊成峰・三郡山・阿

圖馬山・玉峯山・猿

隱山・坊床山・女龜

山 別富田川・能義川

西比田川・東比田川・常澤川

山・佐川・井尻川・出雲

郷川・簸川・室厚川

龜嵩川・馬木川・阿

井・深野川・三石屋川

久野川・牛尾川・横田

川・斐伊川・大川・新

川・神門川・小田川

赤名川・頓原川・吉野

川・伊佐川・東村川・小

野川・俣原川・乙立川

古志川・十間川・九景

鳥崎山・山田・姪谷以上

指海川・来海川・玉

造川・乃白川・佐田川
 北三保ノ陣・布部村・下
 田原村・富田ノ莊・東赤
 江村・井尻村・安来
 坂田村・西村・下津原
 村・立村・古志村・西
 園村・馬瀨ノ瀬戸・松
 江社・熊野ノ神・杵築
 社・大己貴命・木
 社・熊野社・素盞鳥
 專名湖・中道湖・神西湖
 名港・杵築ノ港・浦江角
 浦・宇龍浦・鷺浦
 經ガ島・大根島・江島

名寄 日ノ海峯・十六島
 崎言 一海峽・瞰
 嶺岨 祀リ・四底
 環 舟楫ノ所・謂・遠
 浮礁 道路險惡ノ前詳
 遷産物 鏡・鉛・瑪瑙
 水晶 石炭・硝石・蜂
 蜜・牛・馬・鱸・鮑
 紙・芋・蠟・入綿
 人參・海苔・陶器
 石見國
 郡 安濃・通摩・邑
 智・那賀・美濃・鹿
 足 冠山・矢瀧

城山・三ッ石山・星坂
 峠・青野岳・星高山
 高津山 名川 江川・福光
 川・西田川・大田川・太
 田川・和田川・行恒川
 宇屋川・下府川・大
 橋川・周布川・岡崎
 川・久々・茂川・高津川
 橋立川・枕瀬川・横
 田川 名地 江津・静間
 村・木ノ口村・飯田村
 温泉津・仁萬津
 津和野・濱田・大森
 名柳本ノ人麻呂 名湖

津和野・波根湖
 港 大浦 港 津摩
 浦・高津ノ浦・琴ノ
 浦・長濱ノ浦・外浦
 三隅浦・床ノ浦・臺
 浦 名島 瀬戸島
 矢ノ島 言 纒 地
 頭 岡 波 濤 繁
 銀 廣 産 銀 鋳 鋳
 鋼 鉄 鑿 石 綫 碁
 無名異・熊鷹・猪鷹
 蜂蜜・鮫・鱧・海苔
 蠟・紙・楮・麻・苧

冠前席青熟薯

蕨薯薯香草山

葵桐油木柑

隱岐國

郡知夫海部周

寺越智山横尾

山大龍寺大峰燒

火山名心尾川壇境

川那智川紀島前

島後港西郷港

箕浦港加茂港

福浦港浦郷港

知知非港知夫

港津井浦島

知夫里島中島西

島福島竹島那

久崎語如海距離

物牛馬和布籍鯨

鰯下鯨海參馬

蹄石樅桑杉板材

播磨國

郡明石如古印南美

囊加東加西多可

神東神西飾西飾

東揖東揖西赤穗

穴栗佐用山書寫山

增位山麻生山摩

耶山再度山

高御座 雄子尾 女子尾

屏風嶺 五峰 鳴尾

三草 御岳山 割

久下川 三木川 市川

揖保川 西谷川 御方

川 千草川 土津川 熊

見川 久崎川 地名 明石

尾上 高砂 印南野

姫路 龍野 赤穂 飾

磨津 室津 名港 坂越

港 那波港 名浦 高砂

浦 明石浦 名島 淡路

島 家島 男鹿島

西島 濱 舞子 濱 語

海峽 前 許 眺 望 陰

峰 總 起伏 地勢 平坦

重疊 嶮峻 形 要路

舟 揖 船 輪 橈 棹

姫路 鞆 明石 緋 赤穂

鹽 龍野 醬油 銅 石

灰 結 煙草 芥 麻

木 綿 鯉 鮒 鮎 章

魚 鱈

美作 國

郡 吉野 英多 勝南

勝北 久米 南條 久米

北條 東北條 西北條

大庭 真島 山 赤見山

泉山・高嶺・久米山

三上山・監聖山・神南山

川高田川・東川・院

庄川・津山川・吉井川

名地 津山・勝山・院

言 田野・關・夾・起

西塞 一都會 銅

銅 石灰・煙草・紙

藍 雲齊織・燒耐

備前國

郡和氣・邑久・磐船

上道 赤坂・津高・柳

野 兒島 山熊山・天

神山 大玉山・龍天山

川 朝日川・計備川・東

大川 西大川 名地 藤戸

鹿 岡山 名港 物産

瀬 下津井港・福島

港 鶴鹿久尾島

曾島 長島・石井島

小豆島 藍島 名岬

石立岬 米岬 名港

灣 堀曲 羅列

堀 漸窄 海峽

運 漕 河 渠 港

魚 鱈石 白魚 海

那 米蝦 海藻 砂

糖・鹽・酒・醬油・

蠟・茶・忌部ノ陶器

長船ノ刀劍

備中國

郡都宇・窪屋・澁

呼賀陽・下道・小田

後解・川上・上房

阿賀・哲多名山・劍山

裕見山・高機山・黒

髮山・彌高山・高解

山・遙照名川・高橋川

成羽川・河邊川・矢

藤川・天井川名山・栢

山名港・笠岡港・珍島

港名島・真鍋島・北村

島・白石島・神島名港

水島灘名港・港澳

地勢名港・兩津・泊舟

宜名港・水崎・石炭

銅・鉛・茶・煙草・藍

漆・蠟・紙・生糸

醬油・酒・蔴布

陶器

備後國

郡深津・安那・神石

沼隈・品治・鞆甲

御調・世羅・三次

谷・甲奴・三上・惠蘇

奴可名山 龜ヶ岳地名 蛇園

山藏王山地名 黄葉山

大鑿山地名 大熊山地名 八

國山地名 如龜山地名 引城

川阿井川地名 惠蔭川

田房川地名 三次川地名 御

調川地名 大田川地名 葦田

川地名 福山地名 鞆尾地名

道地名 鞆津地名 鳥地名 仙醉島

起島地名 田島地名 向島地名

因ノ島地名 皇后島地名 躰

躰島地名 阿伏菟地名

岬戸岬地名 阿伏菟地名

瀧地名 屏立地名 異二ス

大土地名 産物 鉛地名 石炭

蠟地名 茶地名 煙草地名 鯛

鱈地名 海鼠地名 綿綿地名 紙

青帝地名 花筵地名 鹽地名

保命酒

安藝國

郡名 豐田地名 安藝地名 賀

茂地名 沼田地名 佐伯地名 高

田地名 高宮地名 山地名 縣地名 山

十方山地名 阿生山地名 野

呂山地名 白木山地名 灰ヶ

峰地名 引太田川地名 吉田川

可部川地名 大竹川地名 小瀬

川戸野川地名 掠梨川

沼田川 名地 廣島・江田

倉橋・音頭・瀬戸

鹿越渡・御手洗 名港

忠海港・内海港

島 似島・嚴島・倉

橋島・浦川島・大嶺

島・生口島 名岬 鋼

岬 名浦 玖波・浦言

繞・諸山・樹木・硯

瀧・山水・明媚・沿

銅・石炭・藍・茶・烟

草・粟・蜜柑・鹽・紙

綿・細・麻布・銀

牡蠣・海參

周防國

郡 玖珂・熊毛・大島

都濃・佐波・吉敷 名山

鳳・山・高峰・天神

山 名川 岩國・川・大潮川

田原川・佐波川・序

方川・德地川・榎川

地 名 室ノ津上・關中

關・三田尻・室積

德山・富海・岩國・山

口 名島 八代島・桂島

平群島・長島・向島

笠戸島・黒神島・大

津島 橋 算盤橋 錦

帶橋 語 奇巧 險要

產物 綠 礬 蠟 石 芥

煙草 樟腦 蜂蜜

蠟 鹽 紙 縮布 木

綿 海參

長門國

郡 厚狹 豊浦 大津

美祿 阿武 見島

山 鳳 扇山 德佐川

地 福川 飯櫃 廣瀬

川 吉田川 厚狹川

地 早鞆 瀬戸 下ノ

関 赤間 関 萩 名港

特牛港 名島 引島 名岬

崎 本山 岬 難 鑿 難

名浦 檀浦 語 嶺 峰 綿

延 街市 繁盛 孤島

產物 石炭 綠礬 砥材

鮎 烏賊 鮑 鮑 鰯

鯨 章魚 河豚 茶

鹽 陶器

紀伊國

郡 牟婁 日高 有田

伊都 那賀 海部 名

草 和 大塔 峯 熊野山

大雲 鳥山 小雲 鳥山

大臺 原山 八鬼山

高野山・龍神山・無

終山名岬 汝岬・鉦山岬

日御崎 阿波浦生田岬

土室戸崎 名浦熊浦

古座浦・和歌浦・那

光浦 名島大島・友島

地名本宮・新宮・那智

安宅・田邊・和歌山

海紀海・那智滝 名川

市木川・成川・音無川

日置川・安宅川・古

座川・有田川・日高

川・紀川 名港田邊志

加太美・加太瀬戸

語言 銀山・山脈・巨山嶺

中央 嶺・北境・桐界

連危 險距・大布瀑

山勢 峻立

屏列 鏡・風光明媚 名社

日前在 國懸社 名寺 杉

川寺 根来寺 產物 銀銅

石材 木材 蜜柑 樟

腦 煙草 木綿 炭 紙

蠟燭 紋羽織 傘

團扇 冰豆腐 漆器

鯨 堅魚

淡路國

郡 三原 津名 地名 由良

洲本・福良港由良瀬

戸浦福良浦・岩屋浦

山先山・千光寺・踰鶴

羽山三原川・洲本

川名海和茅渚海・播磨

灘語三角・延端・夾

隅郎・朝流・瀨・最

危險・籠・筆・枕・都

會産物・石・材・乾・鯨

陶器

阿波國

郡板野・阿波・三好

美馬・麻植・名東

名西・勝浦・那賀

海部名山・劍山・夏山

祖谷山高越山・虎山

詩山佐古山・唱山

島田山大毛山

野川四國三郎

上野利根川

坂東大郎

今切川別宮川・津田

川桂川・日和佐川

地德島・日和佐・佐野

池田富岡

港鞆浦・那佐港

鳴門名山・浦生田崎

紀日御崎名島

臨深谷・連

時・境・跨・峯・

發・舟・楫・往來・

藍・物産・旅・流・帶・

羅・灣・泊・舟・端・

海・峽・狹・相對・自・

山・群・島・其・前・羅・列・

不・沿・岸・產・物・銅・石・炭・

石・材・藥・品・藍・鹽・砂・

糖・堅・魚・節・縮・織・

綿・線・

讚・岐・國・

郡・大・内・寒・川・三・木・

山・田・香・川・阿・野・

鷓・多・那・河・豐・田・

多・度・三・野・山・雲・邊・山・

大・川・山・八・栗・山・劍・山・

象・頭・山・白・峰・

豆・島・鹽・飽・島・直・島・

豐・島・向・島・荒・神・島・

男・木・島・女・木・島・佐・

柳・島・廣・島・高・見・島・

櫃・石・島・與・島・

志・度・浦・檀・浦・

松・丸・龜・多・度・津・

乃・生・崎・箱・崎・

島・難・中・筋・川・津・

田・川・橫・田・川・國・田・

川・高・瀬・川・府・中・川・

圓座川十川言 語

時國境重登海岸

漁網輻輳散布

雖港崇德天皇奉

祀川流數條

幅員屬較大產物石

炭硝石蕎麥小

豆茶砂糖鹽木

綿保田縞

伊豫國

郡宇磨新居周

敷桑村越智野

間風早和氣溫

泉久米澤穴伊

豫喜多宇和一

三崎岬豐佐賀

梶取岬大池岬由良

嶺燧難硫黃灘

水島難興居島一名

土月八代島安倉村

島忽那者島怒和

津島和知島大島

大三島伯方島備

國島江振島戸島

地名今治小松西條

宇和島松山長濱

大洲湯道後湯山

唐岩山笹山石榭山

寒川山・菅生山・高
 綱山・大岩崎・小岩
 嶋川名渡川・仁淀川
 肱川・重信川・石手
 川・加茂川・長野川
 入江川・阿吉野川
 灣・折立・其形
 嶋・相模・冠・檜
 北流・南陽・深山
 引都會・鐵・石
 炭・木材・藥品・藍
 茶・乾鰻・海參・紙
 鹽・陶器・蠟燭・砂
 糖

土佐國

郡安藝・香美・長岡
 土佐・吾川・高岡
 幡多山・矢筈・岳野
 根山・横山・横倉山
 仁井山・火打山・街在
 所・森山・角山・氷山
 川名吉野川・仁淀川
 鏡川・隈川・安藝川
 奈半利川・物部川
 松川・伊渡川・四萬
 十川名室戸崎・松尾
 嶋名岐江・田浦・下
 田浦・宿毛・濱名地高

知島 沖島 姫島 語

幅員 殆 環 相對

直 徑 地震 海

底 骸 迅 駛 峻 峯

產物 銅 石 炭 木材 樟

腦 珊瑚 真珠 茶

紙 陶器 堅魚節

筑前國

郡 遠賀 宗像 鞍手

穗波 嘉麻 上座

下座 夜須 御笠

糟屋 藤田 那珂

早良 志摩 怡土 名山

前英彦山 冷水山嶺

寶滿山 一名御岩屋

山 天孫山 雷山

澤岳 名川 筑後川 那

珂川 多田 羅川 諸

見川 淺茅川 遠賀

川 鴨生田川 羅漢

川 多父川 泉川 地名

秋月 博多 大宰府

福岡 鹽屋 名岬 海

中道 唐治崎 鑿岬

木城 灣 箱崎 衣

屋 前 呼子崎 島 津

津島 姦界島 大鯨

地島 名 湊 袖 湊 博

多津洋名・響洋洋名・玄野

津語・城名・良名・斷名

時一都會・佳港佳港

福輻・最盛最盛・臨臨・瀨瀨

郡島羅・於於・都都・府府・橋橋・遠遠・趾趾

瀨瀨・直流直流・臨臨・倚倚

共共・福福・極極・決決・通通・石石

炭炭・鹽鹽・茶茶・葛葛・粉粉

煉煉・酒酒・陶陶・器器・木木・綿綿

博博・多多・織織

筑筑・後後・國國

郡郡・御御・原原・御御・井井・三三・縣縣

此此・門門・三三・池池・上上・嘉嘉・下下

妻妻・山山・本本・竹竹・野野・生生・葉葉

高高・良良・山山・屏屏・風風・山山・高高・井井

山山・熊熊・渡渡・山山・文文・字字・山山

肥肥・後後・境境・三三・國國・山山・名名・川川・筑筑・後後

川川・名名・筑筑・二二・郎郎・矢矢・部部・川川・瀨瀨

高高・川川・鹽鹽・塚塚・川川・沖沖・端端・川川

地地・久久・留留・米米・柳柳・川川・名名・島島

大大・野野・島島・筑筑・紫紫・瀨瀨・前前

海海・有有・明明・沖沖・肥肥・天天・草草・島島

名名・港港・君君・津津・新新・地地・島島・堀堀

切切・語語・山山・嶺嶺・聯聯・綿綿・高高

低低・頂頂・平平・皆皆・峻峻・秀秀・汰汰

野野・來來・流流・泥泥・濤濤・繁繁

華華・運運・漕漕・便便・產產・物物・石石・炭炭

埋木・紅花・藍茶
紙・油・蠟

豊前國

郡全救・田川・京都

中津・築城・上毛・下

毛・宇佐名山・英彦山

犬岳・鹿嵐山・御許

山・烏帽子山名川・小波

瀬川一名先・淺茅川

後豆田川・高瀬川

蒲生川・驛貫川名地

大橋・中津・柳田

門司關・耶馬溪・門

赤間關・小倉名港・鶴

ノ島名浦・田浦・早瀬

戸名港・推谷名社・宇佐

幡宮名言・數里・間山水

奇絶名言・諸港・大灣・相

對・山角名言・其潮勢急

激名言・シテ岩礁多シ・舟

行甚險・要港・三澤

布名物・石炭・木材・蠟

鹽・上野陶器・小倉織

門司硯

豊後國

郡全救・速見・大分

海部・大野・直入・玖

珠・日田名山・祖母岳

肥前阿蘇山・黒岳・儀
 山・由布岳・鶴見山
 四極山・高崎山・白山
 彦山・榎木崎・伊久見
 崎・八面山・文珠山
 地名 竹田・岡・臼杵・
 佐伯・竹田津・下原
 杵築・日出・別府・府
 内・鶴崎・永山・森
 熊毛川・小川・豆甲川
 白嵩川・岩戸川・由布
 川 崎 蒲戸崎・芹崎
 地藏崎・伊御前崎
 各港 佐賀關港・鶴崎

濠 泉 鐵輪・赤湯
 高島・向島・大入島
 名 洋 硫黃洋 諸 壘 繞
 此際漁利殊盛
 皆細流・灣浦相連
 輻輳 產物 硫黃・明礬
 材材・煙草・紙・大豆
 蘭席・生絲・綿・蠟
 鮫
 肥前國
 郡 松浦・彼杵・高來
 藤津・杵島・小城・佐
 嘉・三根・神崎・養
 父・基肆 島 福島・鷹

島加部島平戸島
 九十九島中通島福
 江島若松島奈留
 島久賀島生野島
 宇久島肥天草島
 川有田川大坪川
 江頭川松浦川筑
 後川本庄川牛津
 川住江川塩田川
 聖空藏山魚見山
 泉岳背振山多良
 山國見山伊万里
 港唐津湾大村
 長崎港島原浦甲

平浦呼子浦名古
 屋浦雷瀬戸針尾
 瀬戸地名大村島原
 佐賀長崎伊万里
 喜津平戸海前海
 松浦瀉彼杵入江
 名野母崎口津
 島嶼數百羅列
 捕鯨業最盛ナリ包
 其間殊ニ狹南洋相慶
 噴火山其山巔硫烟ヲ
 出數處ノ温泉アリ
 東麓謂ユル相望ム
 西斷溪流谷流

岡陵環繞。碇泊支

那。荷蘭。互市場。

外國船。他港。禁。

歐。米。交。結。

遂。此。禁。解。開港。

製鐵。造船。產物。鯨。

錫。海鼠。干鮑。茶。

煙草。蠟。砂糖。石。

炭。陶器。

肥後國

郡。阿蘇。菊地。益城。

訖摩。合志。山鹿。

山木。玉名。飽田。宇

土。八代。葦北。玖摩。

天草。名山。阿蘇山。江

代山。一房山。鞍岳。

八方山。三國岳。涌蓋

山。母子岳。倉岳。矢

筈山。白島山。金山。

山。地名。米良。五家。熊

本。宇土。八代。三角

瀬戸。島。大矢野。島。下

島。薩長島。富岡。

牛深。上島。海津。

佐敷。名川。緑川。隈川

高瀬川。玖麻川。白

川。語。縱。横。灌。既。田

渡。積。山。嶺。險。與。

嶺南ホウラン・峯重ホウシウ・登トウ・卷クワン

壽シウ・幽ユウ・瘠シヤク・城シヤウ・市シ

漆シツ・土ツ・產サン・物ブツ・石シヤク・炭タン・磁シ・石シヤク

茶チャ・蠟ラウ・紙カミ・香カウ・草サウ・葛カク

粉コ・砂サ・糖トウ・紅コウ・花カ・樟チヤウ

腦ノウ・雜ザク・穀コク・陶トウ・器キ・索ソク

麩フ・團ダン・扇セン

日向國ヒナカクニ

郡クニ・白ハク・杵キ・兒ニ・湯トウ・那ナ・珂カ

宮ミヤ・崎サキ・諸モロ・縣ケン・名ナ・山サン・祖ソ・母ボ

岳タケ・禮レイ・後ゴ・高タカ・千チ・穗ホ・小コ

川カハ・崎サキ・梓シ・崎サキ・五イ・家カ

山ヤマ・可カ・愛アイ・山サン・行カウ・勝シヤウ・山サン

御ミ・鈴シユ・山サン・上カミ・栗リ・山サン

法ホウ・華カ・岳タケ・小コ・松シユ・山サン・鈴シユ・峰ホウ

霧キリ・島シマ・山サン・去キ・川カハ・山サン・牛ウシ

嶺リウ・名ナ・川カハ・五イ・箇カ・瀨セ・川カハ・耳ミミ

川カハ・神カン・門モン・川カハ・一イチ・瀨セ・川カハ

赤セキ・江カウ・川カハ・三サン・納ナク・川カハ・石シヤク

崎サキ・川カハ・酒シユ・谷コ・川カハ・枝エ・瀨セ

川カハ・地チ・境キヤウ・原ゲン・鷄キ・戶コ・意イ

佐サ・土ツ・原ゲン・都ト・城シヤウ・鉄テツ・肥ヒ

宮ミヤ・崎サキ・延エン・岡カウ・名ナ・港カウ・美ミ

美ミ・津ツ・港カウ・細シユ・島シマ・灣ワン

油アブ・津ツ・湊ミナト・名ナ・油アブ・蚊カ・口コ・浦ウラ

富トミ・田テン・浦ウラ・官カン・浦ウラ・名ナ・岬サキ

都ト・井イ・岬サキ・語ゴ・日ニチ・向カウ・難ナン

峯ホウ・密ミツ・重シユウ・豆トウ・熟ジュク・粉コ

自異 硫烟 嘖

水勢 頗大 神武

天皇 奉祀 聖物

銅 鉛 砥石 硫黃

木材 樟腦 漆 蠟

紙 煙草 砂糖 茶

生糸 山獸 海魚

大隅國

郡 菱刈 桑原 始羅

贈 吟 肝屬 大隅

熊毛 馭談 名山 御岳

高隈山 八重岳 名

海多 嶺 立日 崎 火

崎 向 都 井 岬 御

嶺 門 倉 崎 港 大 泊

港 赤尾 木港 内浦

島 櫻島 向島 種子

島 屋久島 新川

雄川 高隈川 地 國

分 波見 根占 言

南 端 恰人 兩脚

如 其 跨 間 其 傍

二 碗 治 中央 温

泉 險 峯 極 泊 舟

相 對 并 列 產 物 金

銅 硫黃 明礬 木

材 煙草 馬 鮑 大

根 砂糖

薩摩國

鹿兒島名・谿山給

黎・楫宿・顔娃・河

邊・阿多日置・薩

摩・高城・出水・伊

佐・靛島山・紫尾山

矢筈山・海門岳

野間岳川・納川

湊川・荒川・阿久根

川岬・久見嶺・羽島

嶺・野間岬・御崎

吹上濱・集人瀬戸

黒ノ海門嶺名・港

京泊・西目巻山

津・坊津・帆港名

長島後・天草島・下

甑島上・甑島・鹿兒島

硫黃島大・屋久島

竹島・黒島・口島

諏訪・瀬島・平島・臥

蛇島・悪石島・寶島

獅子島難・七島灘

地名・阿久根山・峯密

重疊地・勢較平坦

街衢宏壯市・街殿

販埋産物・金・銅・錫

鉄・燐草・陶器・硫黃

硝石・砂糖・堅魚

藥品・木材・紙・布

蠟燭・藩譜

壹岐國

郡石田・壹岐山名魚

釣山名川谷合川名地

勝本名浦郷ノ浦産物

石炭・茶・烟草・鯨

海膽

對馬國

郡上縣下縣名山有

明山・矢筈山・女岳

御岳・淺茅山名川内

山川・久根川・加志

川・前濱川・江川

佐護川・伊奈川

見川名島上島下島

島山島名地嚴原

浦鰯浦・柳金山浦

瀬戸口・大浦・佐原

奈名岬網代・舟志

産物紺青・真珠・櫛

樟・諸材・鮑・鳥賊

鯨・馬・紙・陶器

櫛・燭・油

明治十年十月廿日

御届

同 年十月廿五日

新仙真十五卷

出版

第壹大區四小區

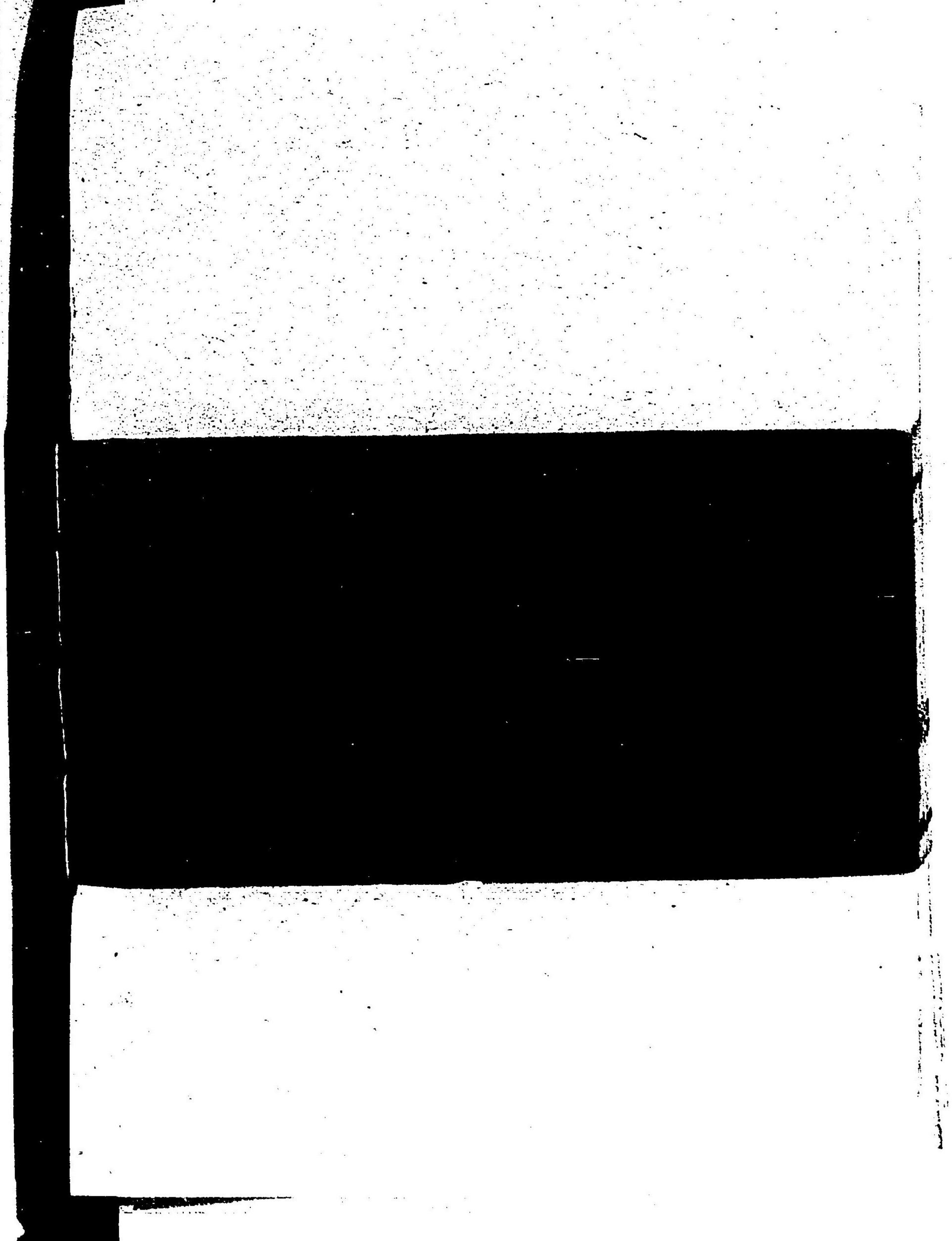
旭街廿五番地

管城舎

編輯兼

出版人

渡邊助次郎



022877-000-4

特58-608

日本地誌略字引

渡辺 助二郎 / 編

M10

ADB-0759

