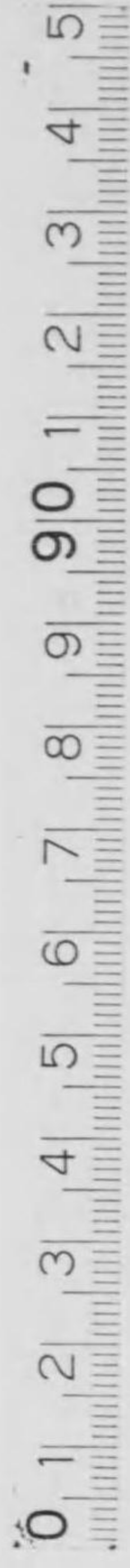




始



大 正 二 年 度

蠶業取締事務成績



埼 玉 縣

大正二年度蠶業取締事務成績

目次

蠶業取締事務施行概況	頁 1
蠶業取締ニ關スル經費豫算	2
各種業者數	3
蠶種製造額	4
名稱別蠶種製造額	5
蠶種検査概表	6
蠶況視察成績	8
收繭後検査成績	10
産卵後検査成績	12
特別蠶種検査成績	14
蠶蛆驅除成績	16
蠶室蠶具消毒成績	16
種繭審査成績(其一)	18
種繭審査成績(其二)	18
蠶絲業法施行規則第六十五條ニ依ル蠶種製造成績	20
蠶種冷蔵成績	20

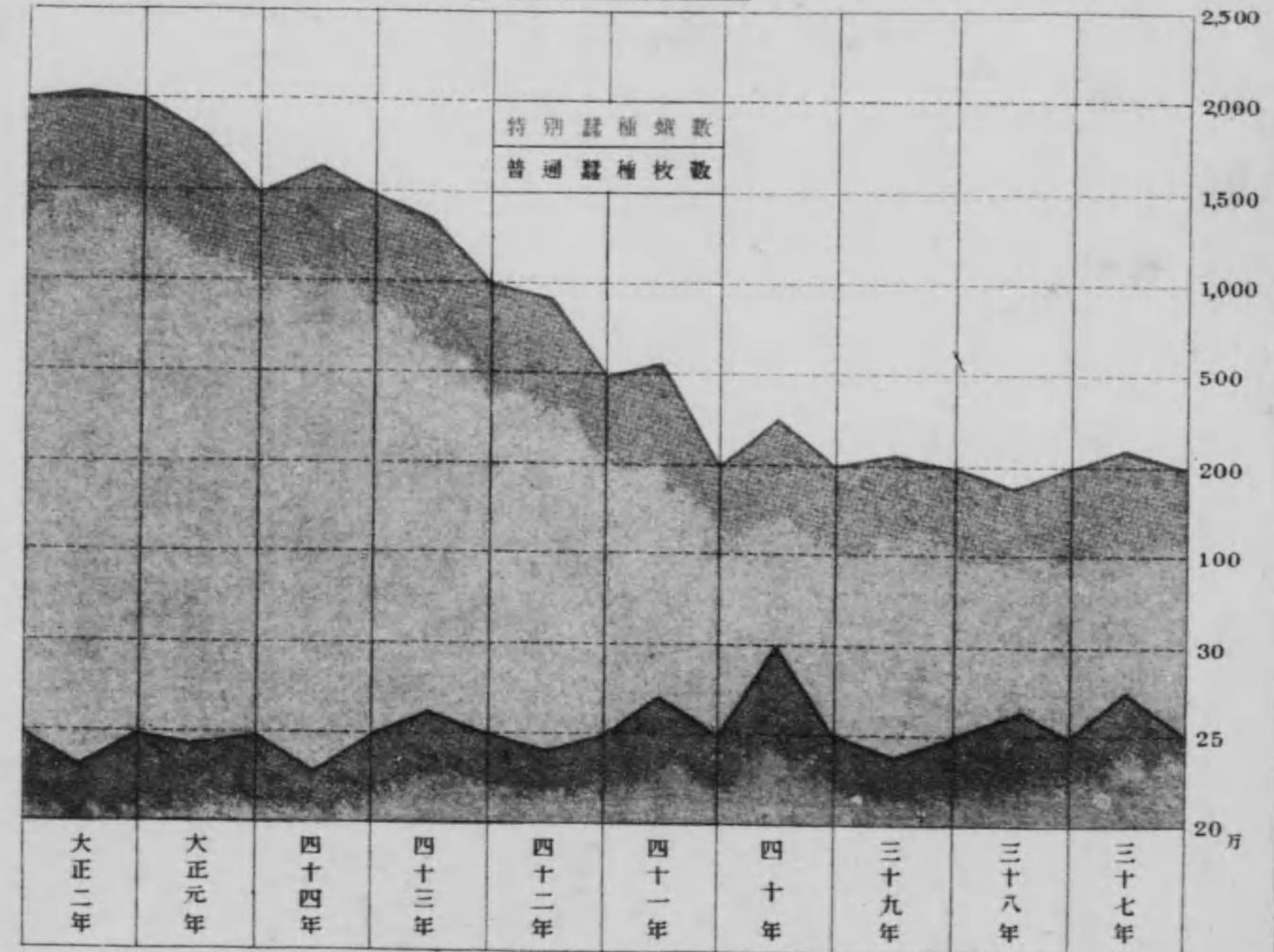
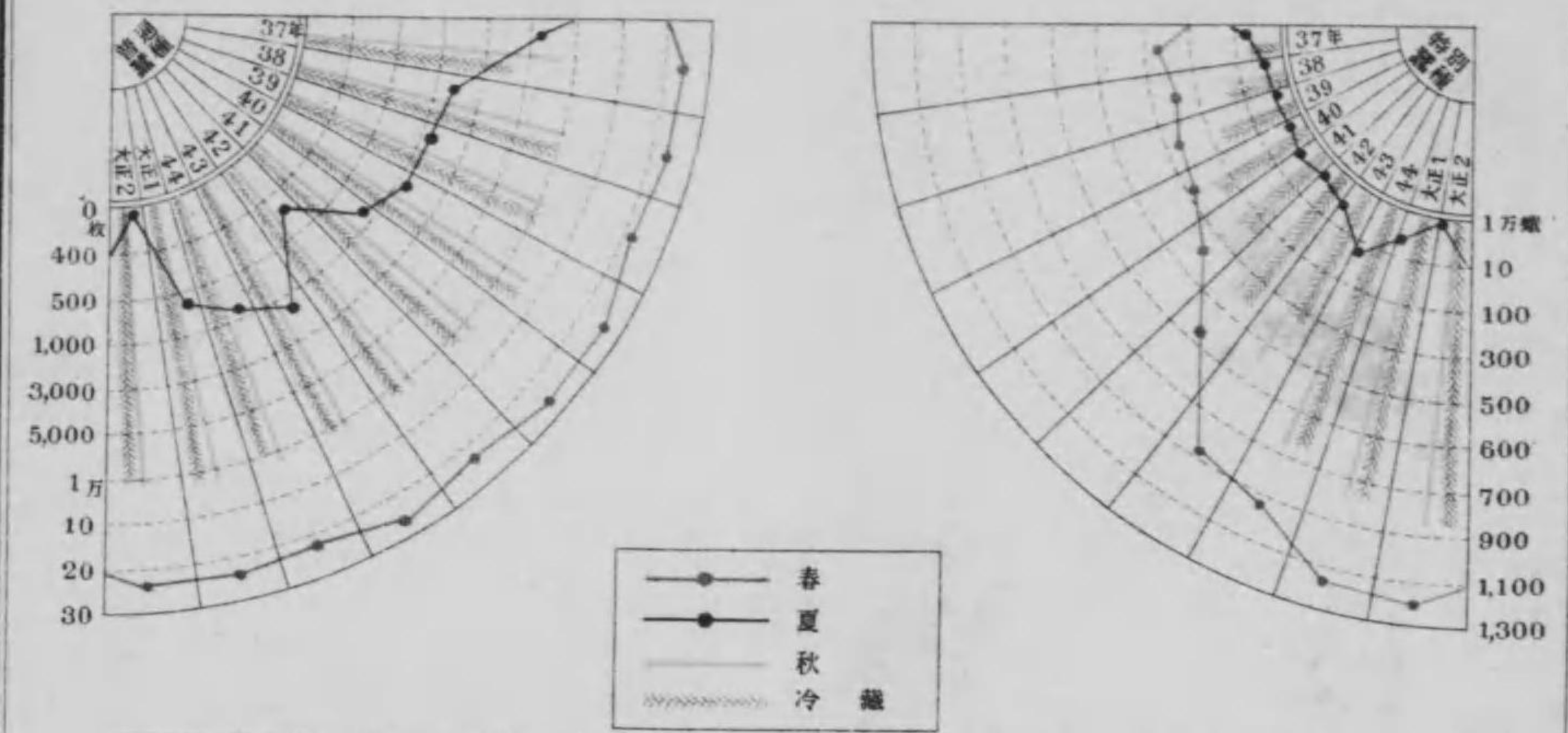
附 錄

蠶絲業一般(大正二年度)

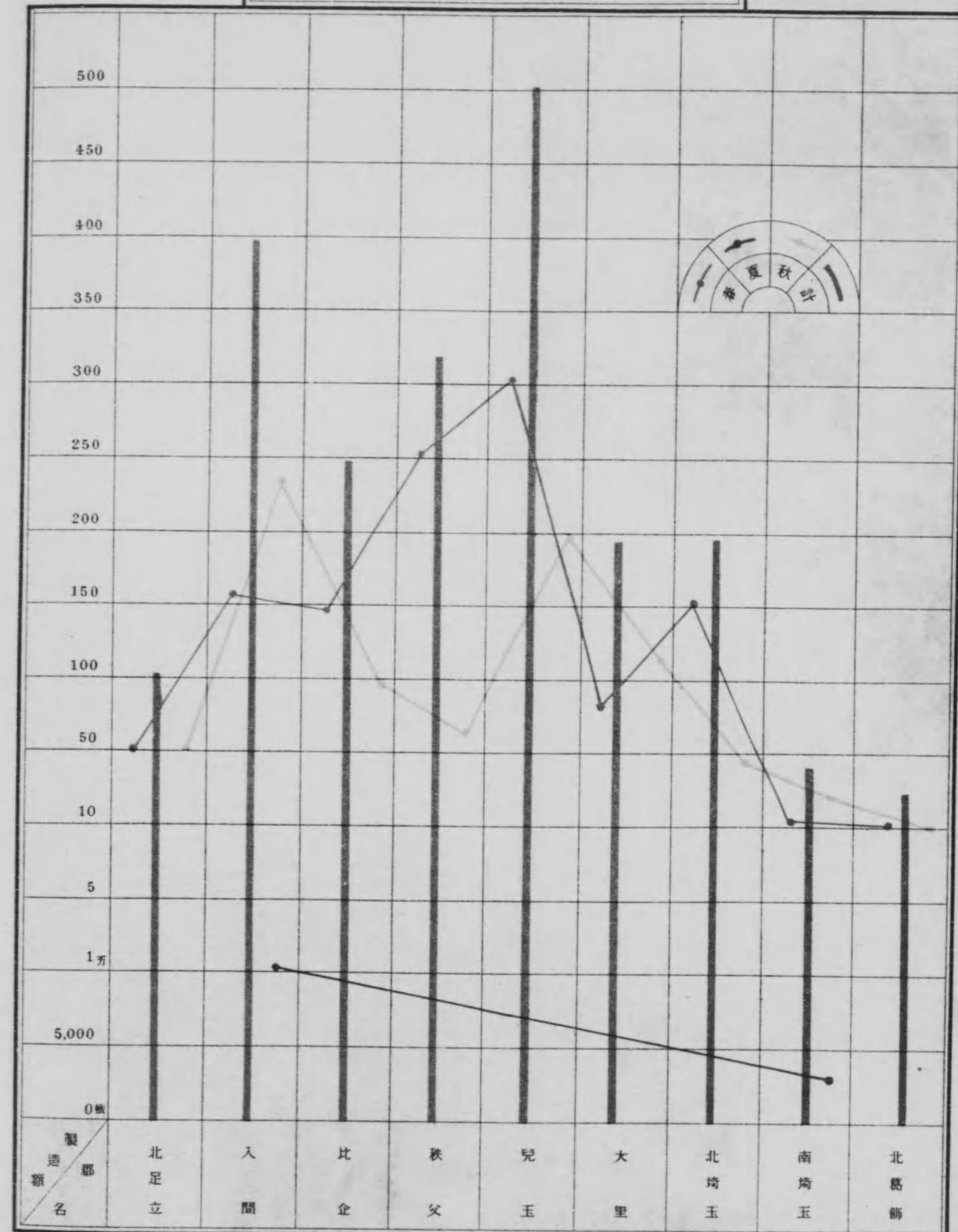
栽 桑	21
養 蠶(其一)	21
養 蠶(其二)	22
養 蠶(其三)	22
殺蛹乾繭場	23
生絲並眞綿ノ産額	23
共同製絲場	24

大正
3.10.24
内交

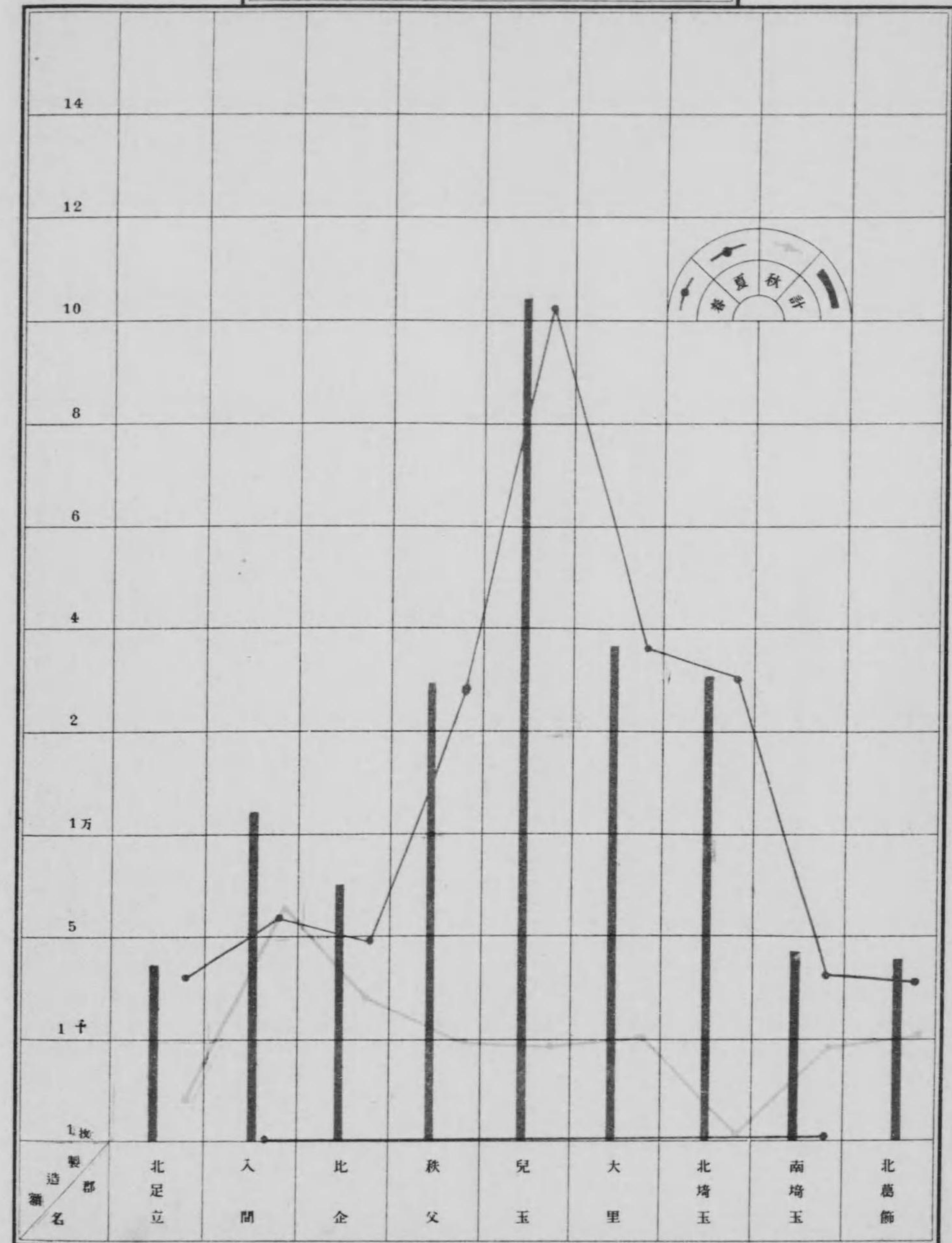
最近十ヶ年間蠶種生産状況



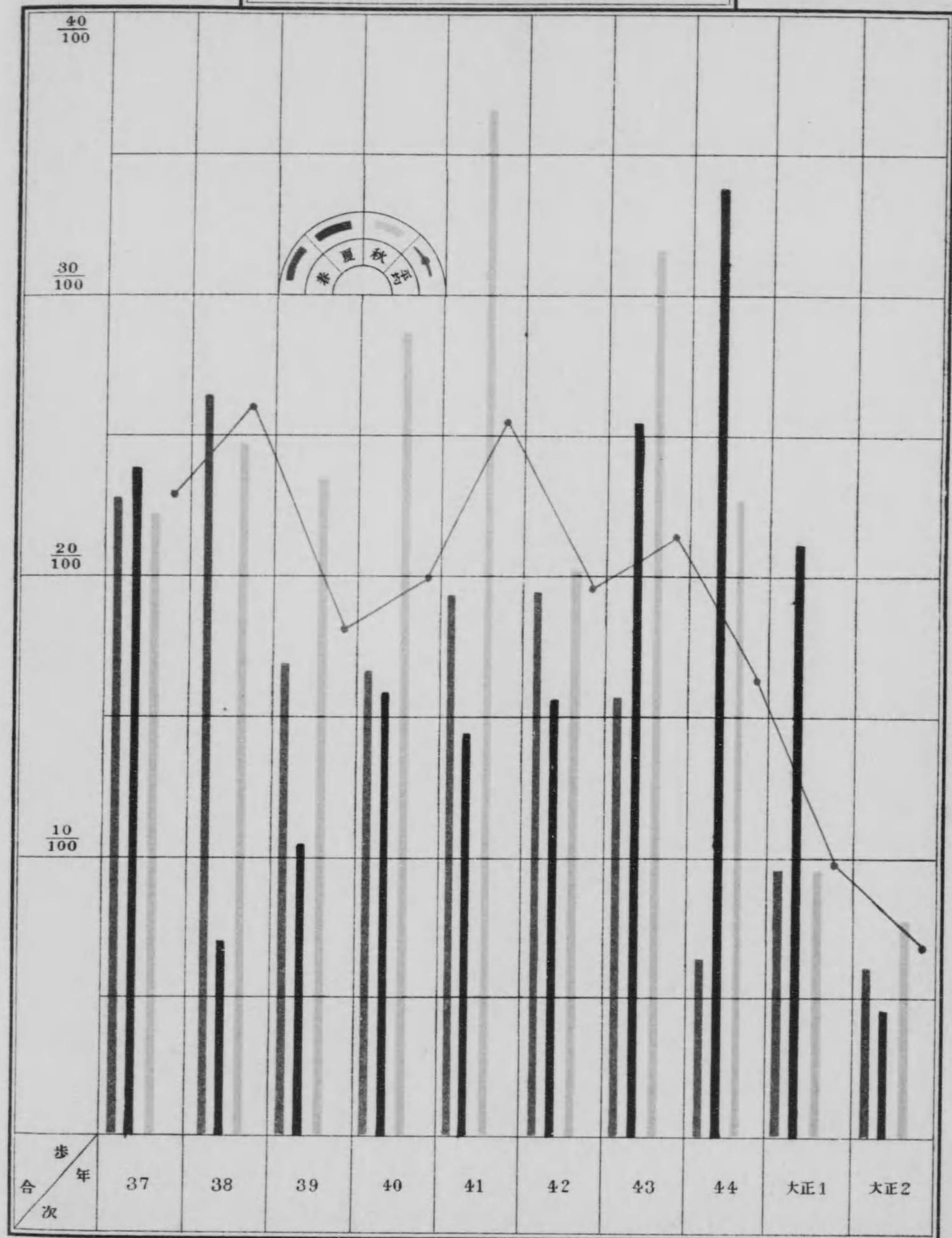
特別蠶種製造額
(大正二年度)



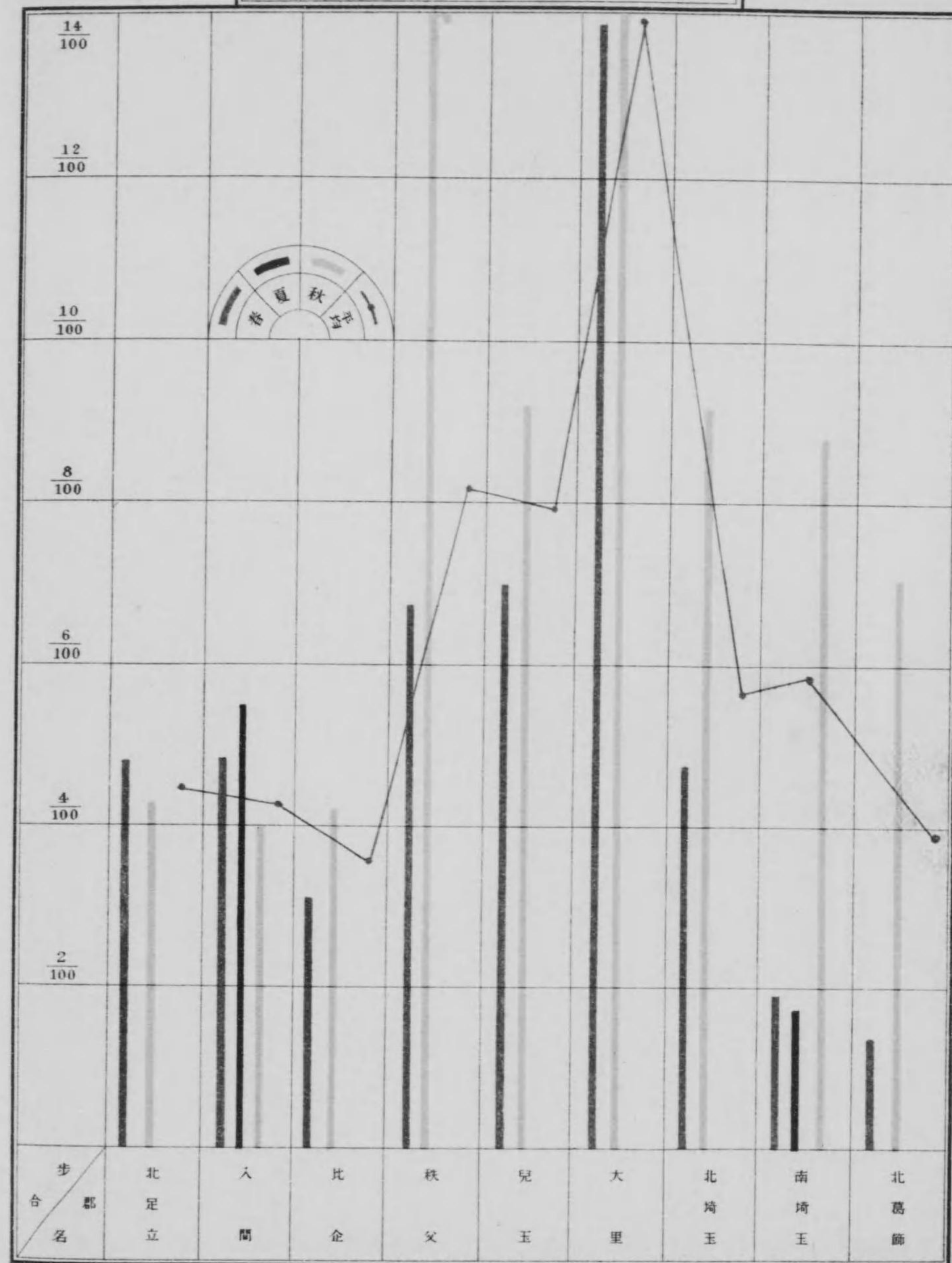
普通蠶種製造額
(大正二年度)



最近十ケ年間ニ於ケル病毒歩合



特別蠶種病毒歩合
(大正二年度)



蠶業取締事務施行概況

明治四十五年一月蠶絲業法實施以來蠶業取締所ヲ縣下七ヶ所ニ置キタリシガ大正二年四月ヨリ縣ニ蠶業取締所ヲ置キ從來ノ蠶業取締所ヲ各其支所ト改メテ前年同様所轄内ノ事務ヲ司ラシメ以テ業務上遺憾ナカラシムルト共ニ事務ノ統一ヲ期シタリ而シテ其位置及所轄區域ハ次ノ如シ

所名	位置	所轄區域
埼玉縣蠶業取締所	埼玉縣北足立郡浦和町(縣廳内)	埼玉縣北足立郡南埼玉郡北葛飾郡各一圓
同 浦和支所	同 (縣廳内)	同
同 川越支所	埼玉縣入間郡川越町	入間郡一圓
同 松山支所	埼玉縣比企郡松山町	比企郡一圓
同 大宮支所	埼玉縣秩父郡大宮町	秩父郡一圓
同 本庄支所	埼玉縣兒玉郡本庄町	兒玉郡一圓
同 熊谷支所	埼玉縣大里郡熊谷町	大里郡一圓
同 加須支所	埼玉縣北埼玉郡加須町	北埼玉郡一圓

逐年斯業ノ發達ニ伴ヒ蠶業取締吏員及蠶種検査吏員モ亦増加スルノ必要ヲ來セリ即蠶業取締吏員五十三名蠶種検査吏員二百二十五名ニシテ之ヲ前年ニ比スレハ前者ニ於テ同數ナルモ後者ニ於テハ二十六名ヲ増加シタリ而シテ各支所ノ蠶業取締吏員ハ法規ニ從ヒ臨時其ノ場所ニ臨檢シ検査吏員ハ専ラ鏡檢ニ從事シ監督技師、技手及蠶業取締所ノ蠶業取締吏員ハ屢々管内ヲ巡視視察シ以テ施行上遺漏ナキヲ期スルト共ニ執務上ノ統一ヲ圖レリ亦蠶病豫防ニ關スル講習及講習會ニ講師トシテ派遣セルコト實ニ數十回ニ及ヘリ吏員ノ所屬次ノ如シ

蠶業取締吏員及蠶種検査吏員

所名	蠶業取締吏員	蠶種検査吏員	所名	蠶業取締吏員	蠶種検査吏員
埼玉縣蠶業取締所	5	1	埼玉縣蠶業取締所大宮支所	9	47
同 浦和支所	5	18	同 本庄支所	8	50
同 川越支所	10	47	同 熊谷支所	6	19
同 松山支所	5	25	同 加須支所	5	19

蠶室蠶具消毒

各支所ニ於テ當業者ノ依頼ニヨリ蠶病消毒用フオルマリンノ分杯ヲ行ヒ以テ有効成分含有量ノ鑑定ヲナセリ其ノ數二百五件ニ達ス、蠶種製造者ノ消毒ハ其ノ施行十日前届出ヲナシメ蠶業取締吏員監督ノ下ニシテ施行セシメタリ而シテ消毒ノ方法ハフオルマリン撒布ニヨルモノ最モ多ク瓦斯及蒸氣ニヨルモノ其ヲ少數ナリ又一般養蠶者ニシテ蠶病消毒ノ實地指導ヲ受ケン爲蠶業取締吏員ノ派遣ヲ申請セルモノ甚々多シ

蠶種製造者及掃立額

蠶種製造者ノ實數ハ五百八十三人ニシテ其ノ製造場所數五百九十九ヶ所、飼育場所數ハ實ニ六百八十ヶ所ニ及ヘリ掃立ハ蠶數六十五萬一千七百三十六蠶蠟量二十五貫二百三十七匁九分ニシテ前年ニ比シ蠶數ニ於テ七千三百六十八蠶蠟量ニ於テ二百七十匁一分ヲ減シタリ

收穫後検査及蠶蛆驅除

收穫後検査ノ口數ハ二千四百六十七ニシテ前年ニ比シ四十ヲ減シタルモ種蠶樹量ハ四千二百八十石六斗三升七合ヲ算シ之ヲ前年度ニ比スレハ六十五石一斗九升三合ヲ増シタリ
蠶蛆驅除豫防ノ取締ニ關シテハ時恰ニ春期收穫後検査ト同時期ニシテ事務繁忙ナリシニヨリ取締吏員ヲ増シ之カ取締ヲ嚴ナラシメタリ而シテ各當業者ノ驅除セル蠶蛆ノ數量ハ四石四斗五升五合四匁ニシテ前年度ニ比シ七斗七升三合七匁ヲ減シ蠶種製造者種蠶ノ蛆害歩合ハ百分ノ五ナリ

蠶種製造額及検査

蠶種製造額ハ特別蠶種二千八百八十八蠶普通蠶種二十三萬二千三百八十五枚ニシテ之ヲ前年度ニ比スレハ特別蠶種ニ於テ百四十三萬七千七百十六枚ヲ増シ普通蠶種ニ於テ一萬七千四百七十九枚ヲ減シタリ次ニ特別蠶種検査ハ不越年種ニアリテハ六月十九日ヨリ九月二十日ニ亘リ越年種ハ七月十五日開始シ十二月二十日ヲ以テ終了セリ又普通蠶種卵顯微鏡検査ハ八月十五日ヨリ十二月二十四日迄ノ間ニ於テ執行セリ本年度平均病率歩合ハ千分ノ六十八ニシテ前年ニ比シ千分ノ三十一ヲ減シ之レヲ既往十ヶ年間ニ比セハ最モ優良ノ成績ヲ示セリ

審査請求者數六十名春蠶繭六十七點秋蠶繭二十四點總數九十一點ニシテ之ヲ前年度ニ比スレハ春蠶繭ニ於テ十四點ヲ減シタルモ秋蠶繭ニ於テ十八點ヲ増シタルヲ以テ總數ニ於テ四點ヲ増加セリ而シテ之カ審査ノ結果合格セルモノ春蠶繭ニ於テ二十七點秋蠶繭ニ於テ五點計三十二點ニシテ原蠶種印押捺枚數前者ニアリテハ四千九百九枚(十二萬七千六百一蛾)後者ニアリテハ六百五十二枚(一萬八千二百五十六蛾)ニシテ之ヲ前年度ニ比スレハ春蠶繭ニ於テ千五百二十九枚(二萬九千九百七十九蛾)秋蠶繭ニアリテハ八百六枚(二萬二千五百五十七蛾)ヲ減セリ

名稱別蠶種製造梗概
名稱ハ春蠶ニ於テ八十七種、夏蠶ニ於テ四種、秋蠶ニ於テ五十一種ノ多キニ達スルモ異名同種ノモノ多シナカラス而シテ春期製造中最モ多キハ白玉ニシテ特別蠶種數四百九十二萬四千二百二十蛾普通蠶種數八萬六千八百三十二枚ヲ算シ又昔白龍青熟順次之ニ次ケリ夏期ノ製造ハ各種共ニ減少シテ茲ニ計上スルニ足ラス秋期製造中第一位ヲ占ムルハ白龍ニシテ特別蠶種數三百四十一萬三千四百九十六蛾普通蠶種數五千九百三十三枚ヲ算シ多摩錦、日本錦等順次之ニ次ケリ

蠶種冷藏業
蠶種冷藏者ハ僅カニ二名ニシテ風穴貯藏ナリ共ニ未ダ創始ノ時代ニシテ蠶種ノ冷藏數量特別蠶種千九百九十八枚普通蠶種四百八十四枚ニ過キス

蠶業取締ニ關スル經費豫算

科目	金額	細目	備考
吏員費	39,159.050	33,135.000	俸給
		5,000.000	旅費
		662.700	惠與
		331.350	退職並死亡賜金及遺族扶助料
		30.000	療治料
蠶業取締費	31,311.370	20,800.270	書記助手俸給
		1,233.000	諸雇
		401.050	書記助手旅費
		416.000	惠與
		17.280	退職並死亡賜金及遺族扶助料
		9.000	療治料
		2,528.770	備品費
		4,366.650	消耗品費
		605.000	通信運搬費
		250.000	印刷費
修繕費	331.850	331.850	通常修繕
合計	70,802.270		

各種業者數

郡名	蠶種製造者數	化性別			春夏秋冬別			蠶種冷藏業者數	生絲製造業者數	殺蛹乾業者數	店舗有スル生繭賣買者數	生繭保管業者數	鑑札數				
		一化性	二化性	多化性	春	夏	秋						蠶種行商者數	同從業者數	生繭賣買者數	同從業者數	
北足立	者數	15	15	1	—	15	—	13	—	31	3	249	—	72	52	399	127
	所數	15	15	1	—	15	—	13	—	31	3	249	—				
	飼育場所數	21	21	1	—	17	—	19	—				—				
入間	者數	94	94	7	—	69	2	90	—	51	57	589	—	194	288	996	183
	所數	95	95	7	—	69	2	91	—	56	57	599	—				
	飼育場所數	131	131	8	—	86	2	122	—				—				
比企	者數	57	57	—	—	54	—	49	—	13	80	361	—	67	33	412	78
	所數	59	59	—	—	56	—	51	—	13	80	329	—				
	飼育場所數	69	69	—	—	65	—	58	—				—				
秩父	者數	104	97	51	—	97	—	56	2	—	108	62	—	223	134	317	24
	所數	104	97	51	—	97	—	56	2	—	108	62	—				
	飼育場所數	116	107	55	—	104	—	64	—				—				
兒玉	者數	147	146	47	—	143	—	69	—	8	94	319	—	411	430	595	229
	所數	158	157	47	—	154	—	69	—	8	95	253	—				
	飼育場所數	168	166	49	—	163	—	71	—				—				
大里	者數	81	79	43	—	76	—	55	—	35	103	124	—	240	108	923	265
	所數	82	80	44	—	77	—	56	—	39	104	128	—				
	飼育場所數	84	82	44	—	79	—	56	—				—				
北埼玉	者數	64	64	4	—	62	—	22	—	48	2	155	—	177	103	937	160
	所數	65	65	4	—	63	—	22	—	75	2	156	—				
	飼育場所數	68	68	4	—	66	—	21	—				—				
南埼玉	者數	12	12	1	1	9	1	9	—	15	1	299	—	70	82	381	70
	所數	12	12	1	1	9	1	9	—	15	1	299	—				
	飼育場所數	13	13	1	1	9	1	10	—				—				
北葛飾	者數	9	9	1	—	9	—	5	—	12	—	216	—	34	18	313	74
	所數	9	9	1	—	9	—	5	—	12	—	216	—				
	飼育場所數	10	10	1	—	10	—	5	—				—				
總計	者數	583	573	155	1	534	3	368	2	213	448	2,374	—	1,518	1,248	5,273	1,183
	所數	599	589	156	1	549	3	372	2	249	450	2,291	—				
	飼育場所數	680	667	163	1	599	3	426	—				—				
大正元年度	者數	617	597	159	1	559	10	356	2	120	489	2,761	1	1,087	731	4,745	1,005
	所數	638	617	161	1	578	10	360	2	146	491	2,808	1				
四十四年度	者數	635	615	164	1	567	25	365	—	132	835	1,734	—	—	—	—	—
	所數	726	706	171	1	613	25	432	—	132	845	1,777	—				
四十三年度	者數	607	585	164	2	546	18	321	—	122	609	1,671	—	—	—	—	—
	所數	701	674	173	2	583	18	394	—	124	623	1,736	—				
四十二年度	者數	567	549	133	3	515	13	282	—	156	592	1,619	—	—	—	—	—
	所數	645	619	142	3	541	13	340	—	—	—	—	—				

蠶種製造額

目 郡 標 名	不 越 年	非 冷 藏	春 期		夏 期		秋 期		計	
			特 別 蠶 種 枚	普 通 蠶 種 枚	特 別 蠶 種 枚	普 通 蠶 種 枚	特 別 蠶 種 枚	普 通 蠶 種 枚	特 別 蠶 種 枚	普 通 蠶 種 枚
北 足 立	不 越 年	非 冷 藏	—	—	—	—	—	—	—	—
	越 年	非 冷 藏	517,272	3,355	—	—	—	—	517,272	3,355
	計		517,272	3,355	—	—	517,608	384	1,034,880	3,739
入 間	不 越 年	非 冷 藏	—	—	—	—	10,780	—	10,780	—
	越 年	非 冷 藏	1,595,552	5,980	—	—	—	—	1,595,552	5,980
	計		1,595,552	5,980	12,684	5	2,321,340	6,246	3,910,356	12,231
比 企	不 越 年	非 冷 藏	—	—	—	—	—	—	—	—
	越 年	非 冷 藏	1,496,264	4,764	—	—	—	—	1,496,264	4,764
	計		1,496,264	4,764	—	—	981,204	2,909	2,477,468	7,673
秩 父	不 越 年	非 冷 藏	—	—	—	—	—	—	—	—
	越 年	非 冷 藏	33,348	26	—	—	—	—	33,348	26
	計		2,523,444	28,190	—	—	630,112	948	3,186,904	29,164
兒 玉	不 越 年	非 冷 藏	—	—	—	—	—	—	—	—
	越 年	非 冷 藏	3,039,456	103,583	—	—	—	—	3,039,456	103,583
	計		3,039,456	103,583	—	—	1,971,116	912	5,010,572	104,495
大 里	不 越 年	非 冷 藏	—	—	—	—	—	—	—	—
	越 年	非 冷 藏	800,744	35,352	—	—	—	—	800,744	35,352
	計		800,744	35,352	—	—	1,135,960	1,047	1,936,704	36,399
北 埼 玉	不 越 年	非 冷 藏	—	—	—	—	—	—	—	—
	越 年	非 冷 藏	1,531,488	30,561	—	—	—	—	1,531,488	30,561
	計		1,531,488	30,561	—	—	429,548	66	1,961,036	30,630
南 埼 玉	不 越 年	非 冷 藏	—	—	—	—	—	—	—	—
	越 年	非 冷 藏	2,184	13	3,220	40	6,216	404	11,620	457
	計		161,588	3,114	—	—	—	—	161,588	3,114
北 葛 飾	不 越 年	非 冷 藏	—	—	—	—	—	—	—	—
	越 年	非 冷 藏	137,340	2,902	—	—	—	—	137,340	2,902
	計		137,340	2,902	—	—	111,944	1,095	249,284	3,997
總 計	不 越 年	非 冷 藏	—	—	—	—	—	—	—	—
	越 年	非 冷 藏	35,532	32	3,220	40	16,996	404	55,748	483
	計		11,803,148	217,894	—	—	—	—	11,803,148	217,894
大 正 元 四 十 四 年 度	不 越 年	非 冷 藏	—	—	—	—	—	—	—	—
	越 年	非 冷 藏	11,838,680	217,843	15,904	45	8,310,708	14,093	8,323,392	14,098
	計		11,838,680	217,843	15,904	45	8,327,704	14,497	20,182,288	232,385
	度		11,420,332	237,074	58,212	514	7,266,028	12,276	18,744,572	249,864
大 正 三 十 三 年 度	不 越 年	非 冷 藏	—	—	—	—	—	—	—	—
	越 年	非 冷 藏	9,773,932	211,676	113,792	978	6,635,216	14,443	16,522,940	227,097
	計		8,776,404	245,689	64,204	1,431	5,415,312	16,681	14,255,920	263,801
	度		5,700,408	226,592	27,684	419	3,807,720	18,321	9,535,596	245,332

名稱別蠶種製造額

名 稱	春 期		名 稱	夏 期		名 稱	秋 期	
	特 別 蠶 種 枚	普 通 蠶 種 枚		特 別 蠶 種 枚	普 通 蠶 種 枚		特 別 蠶 種 枚	普 通 蠶 種 枚
白 玉	4,924,220	86,832	後 藤	10,276	415	白 龍	8,904	5
又 昔	3,148,628	36,329	國 一	9,576	13	白 龍	—	—
白 龍	682,416	21,795	青 白	9,408	180	白 龍	—	—
音 熟	377,748	10,786	金 花 蠶	8,960	803	白 龍	—	—
白 銀	285,292	4,151	秩 父 錦	7,420	20	白 龍	—	—
白 綾	231,168	7,073	天 白	7,112	163	白 龍	—	—
改良又昔	206,780	3,588	黃 石 丸	6,636	6	白 龍	—	—
金城又昔	184,856	2,575	寶 來 蠶	6,580	—	白 龍	—	—
支 那 又	172,760	1,305	蓮 生	5,236	440	白 龍	—	—
中 巢	133,252	3,885	清 國 二 十 號	5,012	7	白 龍	—	—
光 澤 丸	124,348	2,354	長 製	4,984	110	白 龍	—	—
大 又	122,976	4,072	大 巢 又 昔	4,424	356	白 龍	—	—
白 錦	121,212	1,048	伯 州 又 昔	4,340	578	白 龍	—	—
綾 錦	110,936	8,555	銀 姫	4,200	52	白 龍	—	—
卵形又昔	107,324	948	清 七 號	4,200	12	白 龍	—	—
角 又	81,844	1,688	錦	3,696	361	白 龍	—	—
改良清白	68,880	684	大 和 媛	3,136	—	白 龍	—	—
改良白玉	59,388	541	日 本 錦	2,828	3	白 龍	—	—
支 那 那	54,852	2,815	天 盛 蠶	2,800	84	白 龍	—	—
伊 達 錦	44,436	1,063	新 撰	2,268	137	白 龍	—	—
清 白	42,644	1,710	あ り 玉	2,240	20	白 龍	—	—
改良白銀	34,552	488	寶 玉	2,240	16	白 龍	—	—
良 白	33,348	1,754	下 木 村	2,212	108	白 龍	—	—
日 吉 丸	25,256	470	姫 錦	2,128	85	白 龍	—	—
飛 白	24,164	986	新 日 本	2,100	4	白 龍	—	—
源 平 丸	23,100	419	改 良 角 又	2,100	—	白 龍	—	—
志 滿 蠶	22,792	424	櫻 姫	1,988	78	白 龍	—	—
長 巢 又 昔	22,400	216	大 和 錦	1,960	32	白 龍	—	—
亦 昔	20,384	1,116	新 屋	1,876	—	白 龍	—	—
大 白 龍	19,964	3	清 國 十 二 號	1,624	—	白 龍	—	—
糸 好	19,796	1,116	優 等 白 玉	1,596	58	白 龍	—	—
改 正 丸	17,528	147	東 武 姫	1,344	5	白 龍	—	—
白 梅	16,072	201	大 草	1,260	—	白 龍	—	—
青 引	15,680	530	東 錦	1,120	39	白 龍	—	—
小 石 丸	14,784	109	青 熟 中 巢	1,008	57	白 龍	—	—
諸 桂	13,914	7	志 乃 角 又	840	8	白 龍	—	—
糸 錦	13,020	195	龍 田 姫	560	28	白 龍	—	—
金 華 山	12,068	160	大 姫	504	—	白 龍	—	—
大 圓 頭	12,040	14	鬼 縮	420	59	白 龍	—	—
白 姫	11,872	629	形 生	336	136	白 龍	—	—
姫 蠶	11,676	264	錦 生	280	84	白 龍	—	—
銀 星	11,200	94	改 良 支 那	280	31	白 龍	—	—
			改 良 錦	280	31	白 龍	—	—

蠶 種 檢

目 標 名	不 越 年	特 別 蠶								
		春 期			夏 期			秋 期		
		無 毒	有 毒	病 毒 步 合 分 率	無 毒	有 毒	病 毒 步 合 分 率	無 毒	有 毒	病 毒 步 合 分 率
北 足 立	不 越 年	—	—	—	—	—	—	—	—	—
	越 年	491,803	24,694	48	—	—	—	435,026	22,001	41
	計	491,803	24,694	48	—	—	—	435,026	22,001	43
入 間	不 越 年	—	—	—	—	—	—	10,722	3	0
	越 年	1,516,519	75,927	48	11,993	682	54	2,226,575	92,378	40
	計	1,516,519	75,927	48	11,993	682	54	2,237,297	92,381	40
比 企	不 越 年	—	—	—	—	—	—	—	—	—
	越 年	1,447,273	45,748	31	—	—	—	938,125	41,442	42
	計	1,447,273	45,748	31	—	—	—	938,125	41,442	42
秩 父	不 越 年	31,795	1,438	43	—	—	—	—	—	—
	越 年	2,317,281	169,065	47	—	—	—	539,316	88,801	141
	計	2,379,079	170,503	67	—	—	—	539,316	88,801	141
兒 玉	不 越 年	—	—	—	—	—	—	—	—	—
	越 年	2,816,368	212,760	70	—	—	—	1,786,562	179,992	92
	計	2,816,368	212,760	70	—	—	—	1,786,562	179,992	92
大 里	不 越 年	—	—	—	—	—	—	—	—	—
	越 年	686,067	110,111	138	—	—	—	974,626	158,409	140
	計	686,067	110,111	138	—	—	—	974,626	158,409	140
北 埼 玉	不 越 年	—	—	—	—	—	—	—	—	—
	越 年	1,459,103	71,896	47	—	—	—	389,834	39,621	92
	計	1,459,103	71,896	47	—	—	—	389,834	39,621	92
南 埼 玉	不 越 年	2,167	12	6	3,134	55	17	5,697	372	61
	越 年	158,225	3,070	19	—	—	—	193,203	18,711	88
	計	160,392	3,082	19	3,134	55	17	198,900	19,083	88
北 葛 飾	不 越 年	—	—	—	—	—	—	—	—	—
	越 年	135,166	1,853	14	—	—	—	103,906	7,961	71
	計	135,166	1,853	14	—	—	—	103,906	7,961	71
總 計	不 越 年	33,962	1,450	41	3,134	55	17	16,419	375	22
	越 年	11,057,898	715,124	61	11,993	682	54	7,647,173	649,319	78
	計	11,091,860	716,574	61	15,127	737	46	7,663,592	649,694	78
大 正 元 年 度		10,262,276	1,118,175	98	45,697	12,258	212	6,533,240	710,616	98
四 十 四 年 度		8,566,751	1,166,394	120	74,974	37,763	335	5,104,414	1,507,197	228
四 十 三 年 度		7,357,182	1,361,042	156	47,678	16,133	253	3,705,172	1,685,450	313
四 十 二 年 度		4,566,790	1,088,324	192	23,098	4,231	155	3,012,268	763,043	202

查 概 表

種 計	普 通 蠶 種										
	春 期			夏 期			秋 期			計	
	無 毒	有 毒	病 毒 步 合 分 率	合 格	不 合 格	合 格	不 合 格	合 格	不 合 格	合 格	不 合 格
—	—	—	—	—	—	—	—	—	—	—	—
986,919	46,695	45	3,355	—	—	—	—	352	32	3,707	32
986,919	46,695	45	3,355	—	—	—	—	352	32	3,707	32
10,722	3	—	—	—	—	—	—	—	—	—	—
3,755,087	168,987	43	5,790	190	5	—	—	6,074	172	11,869	362
3,765,809	168,990	43	5,790	190	5	—	—	6,074	172	11,869	362
—	—	—	—	—	—	—	—	—	—	—	—
2,385,398	87,190	35	4,671	93	—	—	—	2,743	166	7,414	259
2,385,398	87,190	35	4,671	93	—	—	—	2,743	166	7,414	259
31,795	1,438	43	26	—	—	—	—	—	—	26	—
2,886,600	257,866	82	26,677	1,513	—	—	—	731	217	27,408	1,730
2,918,395	259,304	82	26,703	1,513	—	—	—	731	217	27,434	1,730
—	—	—	—	—	—	—	—	—	—	—	—
4,602,930	392,752	79	103,144	439	—	—	—	837	75	103,981	514
4,602,930	392,752	79	103,144	439	—	—	—	837	75	103,981	514
—	—	—	—	—	—	—	—	—	—	—	—
1,660,693	268,520	139	35,226	126	—	—	—	939	108	36,165	234
1,660,693	268,520	139	35,226	126	—	—	—	939	108	36,165	234
—	—	—	—	—	—	—	—	—	—	—	—
1,848,937	111,520	57	30,110	454	—	—	—	52	14	30,162	468
1,848,937	111,520	57	30,110	454	—	—	—	52	14	30,162	468
10,998	439	38	13	—	40	—	—	404	—	457	—
351,428	21,781	58	3,114	—	—	—	—	432	54	3,546	54
362,426	22,220	58	3,127	—	40	—	—	836	54	4,003	54
—	—	—	—	—	—	—	—	—	—	—	—
239,072	9,814	39	2,902	—	—	—	—	960	135	3,862	135
239,072	9,814	39	2,902	—	—	—	—	960	135	3,862	135
53,515	1,880	34	39	—	40	—	—	404	—	483	—
18,717,064	1,365,125	68	214,989	2,815	5	—	—	13,120	973	228,114	3,788
18,770,579	1,367,065	68	215,028	2,815	45	—	—	13,524	973	228,597	3,788
16,841,213	1,841,049	99	231,990	5,081	492	22	—	11,129	1,147	213,611	6,253
13,746,139	2,711,354	165	211,271	405	962	16	—	12,566	1,877	224,799	2,298
11,110,032	3,062,625	216	245,666	23	1,431	—	—	11,975	4,706	259,672	4,729
7,602,156	1,855,598	196	226,592	—	419	—	—	15,833	2,488	242,844	2,489

收 繭 後

日 標 郡 名	化 期	一 化 性						二 化 性		
		播 立		收 繭 額		對 蠶 量 包 收 繭 額	播 立			
		蠶 數	蠶 量	種 繭 樹 量	其 他 樹 量		計	蠶 數	蠶 量	
北 足 立	春 一化越年	9,576	387.8	89,808	37,791	127,599	392	—	—	
	夏 一化越年	—	—	—	—	—	—	—	—	
	秋 一化越年	7,136	270.0	55,228	20,500	75,728	280	二化越年 280	11.0	
入 間	春 一化越年	37,131	1,469.0	219,060	251,806	470,866	321	—	—	
	夏 一化越年	196	7.1	1,140	1,438	2,578	363	—	—	
	秋 一化不越年	112	5.0	1,100	280	1,380	276	一化越年 1,257	46.3	
比 企	春 一化越年	41,229	1,545.4	252,519	181,605	434,124	281	—	—	
	夏 一化越年	40,177	1,556.7	217,656	305,018	522,674	336	—	—	
	秋 一化越年	16,060	587.3	113,886	67,031	180,917	308	—	—	
秩 父	春 一化越年	89,953	3,472.4	553,596	637,528	1,191,124	343	一化越年 560	20.5	
	夏 一化越年	—	—	—	—	—	—	—	—	
	秋 一化越年	3,164	107.1	13,737	18,331	32,068	299	一化越年 13,879	456.1	
見 玉	春 一化越年	147,437	6,048.6	1,309,717	554,376	1,864,093	308	—	—	
	夏 一化越年	—	—	—	—	—	—	—	—	
	秋 一化越年	9,078	309.1	53,269	34,208	87,477	283	一化越年 15,540	590.1	
大 里	春 一化越年	2,300	—	—	—	—	—	二化越年 280	11.0	
	夏 一化越年	54,370	2,045.4	454,162	204,139	658,301	322	—	—	
	秋 一化越年	6,522	238.6	45,356	27,155	72,511	304	一化越年 10,210	359.5	
北 埼 玉	春 一化越年	—	—	—	—	—	—	二化越年 353	12.9	
	夏 一化越年	47,597	1,974.8	459,814	173,978	633,792	321	—	—	
	秋 一化越年	4,616	164.2	35,134	12,544	47,678	290	一化越年 588	21.6	
南 埼 玉	春 一化越年	5,712	245.1	46,982	29,801	76,785	313	—	—	
	夏 一化越年	—	—	—	—	—	—	—	—	
	秋 一化越年	3,363	127.6	24,053	10,622	34,675	272	一化越年 84	2.7	
北 葛 飾	春 一化越年	5,012	208.4	46,560	22,359	68,919	331	—	—	
	夏 一化越年	—	—	—	—	—	—	—	—	
	秋 一化越年	1,988	72.8	18,350	5,053	23,403	321	一化越年 252	9.0	
總 計	春 一化越年	436,965	17,408.2	3,397,355	2,216,798	5,614,153	323	一化越年 560	20.5	
	夏 一化越年	196	7.1	1,140	1,438	2,578	363	—	—	
	秋 一化不越年	112	5.0	1,100	280	1,380	276	一化越年 41,810	1,485.3	
	秋 一化越年	93,156	3,422.1	611,532	377,049	988,581	289	二化越年 913	34.9	
計		530,429	20,842.4	4,011,127	2,595,565	6,606,692	317	43,253	1,540.7	

檢 查 成 績

化 性				多 化 性							
收 繭 額			對 蠶 量 包 收 繭 額	化 期	播 立 額		收 繭 額			對 蠶 量 包 收 繭 額	
種 繭 樹 量	其 他 樹 量	計			蠶 數	蠶 量	種 繭 樹 量	其 他 樹 量	計		
—	—	—	—	—	—	—	—	—	—	—	
1,000	2,657	3,657	332	—	—	—	—	—	—	—	
—	—	—	—	—	—	—	—	—	—	—	
7,610	5,687	13,297	287	—	—	—	—	—	—	—	
—	—	—	—	—	—	—	—	—	—	—	
3,247	2,199	5,446	266	—	—	—	—	—	—	—	
57,828	88,743	146,571	321	—	—	—	—	—	—	—	
—	—	—	—	—	—	—	—	—	—	—	
112,780	54,376	167,155	283	—	—	—	—	—	—	—	
2,300	1,040	3,340	304	—	—	—	—	—	—	—	
—	—	—	—	—	—	—	—	—	—	—	
71,139	37,703	108,842	303	—	—	—	—	—	—	—	
1,320	2,003	3,323	273	—	—	—	—	—	—	—	
—	—	—	—	—	—	—	—	—	—	—	
3,572	3,515	7,087	328	—	—	—	—	—	—	—	
—	—	—	—	一化不越年	184	2.5	250	100	350	140	
—	—	—	—	二化不越年	336	4.0	498	334	832	208	
343	353	696	258	三化不越年	1,736	30.0	5,418	2,164	7,582	253	
—	—	—	—	四化不越年	196	3.5	156	553	709	203	
—	—	—	—	—	—	—	—	—	—	—	
2,040	415	2,455	273	—	—	—	—	—	—	—	
3,247	2,199	5,446	266	一化不越年	184	2.5	250	100	350	140	
—	—	—	—	二化不越年	336	4.0	498	334	832	208	
255,321	100,792	446,113	300	三化不越年	1,736	30.0	5,418	2,164	7,582	253	
4,620	5,700	10,320	296	四化不越年	196	3.5	156	553	709	203	
263,188	198,691	461,879	300	—	2,452	40.0	6,322	3,151	9,473	237	

特別蠶種

目 郡 標 名	化 期	一 化 性						二				
		冷 藏	檢 查 蠶 區 數			有 毒 合 分 率	合 格 證 印 附 與 數		冷 藏	檢		
			非 冷 藏	無 毒	有 毒		其 他	計			枚 數	蠶 數
北 足 立	春 一化越年	非	491,893	24,694	685	517,272	48	17,514	489,963			
	夏 一化越年	非										
	秋 一化越年	冷	493,250	21,921	477	515,648	43	17,560	491,432	二化越年	冷	1,776
入 間	春 一化越年	非	1,516,519	75,927	3,106	1,595,552	48	52,789	1,472,812			
	夏 一化越年	冷	11,993	682	9	12,684	54	420	11,760			
	秋 一化不越年	非	10,722	3	55	10,780	0	385	10,722	一化越年	冷	64,959
	秋 一化越年	冷	2,116,616	87,355	2,341	2,251,312	39	76,795	2,145,726			
比 企	春 一化越年	非	1,447,273	45,748	3,243	1,496,264	31	50,370	1,409,845			
	秋 一化越年	冷	938,125	41,442	1,637	981,204	42	32,974	922,773			
秩 父	春 一化越年	非	2,347,284	169,065	7,095	2,523,444	67	82,489	2,309,018	一化不越年	非	31,795
	秋 一化越年	冷	100,243	10,974	447	111,664	99	3,547	99,309	一化越年	冷	439,073
見 玉	春 一化越年	非	2,816,368	212,760	10,328	3,039,456	70	99,546	2,784,838			
	秋 一化越年	冷	546,503	66,788	1,617	614,908	109	19,417	543,449	一化越年	冷	1,219,715
大 里	春 一化越年	非	686,067	110,111	4,566	800,744	138	24,241	677,721			
	秋 一化越年	冷	429,944	44,872	1,100	475,916	95	15,239	426,458	一化越年	冷	533,716
北 埼 玉	春 一化越年	非	1,459,103	71,896	489	1,531,488	47	51,320	1,436,640			
	秋 一化越年	冷	365,442	35,624	90	401,156	89	12,904	361,189	一化越年	冷	24,392
南 埼 玉	春 一化越年	非	158,225	3,070	293	161,588	19	5,651	157,921			
	秋 一化越年	冷	190,421	18,621	90	209,132	89	6,756	188,911	一化越年	冷	2,642
北 葛 飾	春 一化越年	非	135,166	1,853	321	137,340	14	4,779	133,425			
	秋 一化越年	冷	97,781	3,917	54	101,752	39	3,469	97,075	一化越年	冷	6,125
總 計	春 一化越年	非	11,057,898	715,124	30,126	11,803,148	61	388,699	10,872,213	一化不越年	非	31,795
	夏 一化越年	冷	11,993	682	9	12,684	54	420	11,760			
	秋 一化不越年	非	10,722	3	55	10,780	0	385	10,722	一化越年	冷	2,290,622
	秋 一化越年	冷	5,323,325	331,514	7,853	5,662,692	59	188,661	5,276,322	二化越年	冷	33,086
計			16,403,938	1,047,323	38,043	17,489,304	60	578,165	16,171,017			2,355,508

檢 查 成 績

查 蠶 區 數	有 毒 其 他 計	性			多 化 性														
		有 毒 合 分 率	合 格 證 印 附 與 數		化 期	冷 藏	檢 查 蠶 區 數			有 毒 合 分 率	合 格 證 印 附 與 數								
			枚 數	蠶 數			非 冷 藏	無 毒	有 毒		其 他	計	枚 數	蠶 數					
80	104	1,960	43	63	1,764														
5,023	46	70,028	72	2,302	64,423														
1,438	115	33,348	43	1,134	31,752														
77,827	1,548	518,448	151	15,504	434,028														
112,955	2,902	1,335,572	85	43,359	1,213,790														
249	43	20,636	12	723	20,244														
111,891	1,781	647,388	173	18,668	525,115														
1,646	44	12,656	131	391	10,923														
4,000		28,392	141	868	24,296														
										一化不越年	非	2,167	12	5	2,184	6	78	2,167	
										二化不越年	非	3,134	55	31	3,220	17	112	2,994	
										三化不越年	非	5,697	372	7	6,076	61	203	5,664	
										四化越年	非	140			140		5	140	
4,044	23	10,192	398	218	6,104														
1,438	115	33,348	43	1,134	31,752					一化不越年	非	2,167	12	5	2,184	6	78	2,167	
315,830	6,312	2,612,764	121	81,014	2,270,398					二化不越年	非	3,134	55	31	3,220	17	112	2,994	
1,975	191	35,252	56	1,177	32,931					三化不越年	非	5,697	372	7	6,076	61	203	5,664	
										四化越年	非	140			140		5	140	
319,243	6,618	2,681,364	119	83,325	2,335,081							11,138	439	43	11,620	38	398	10,965	

蠶 蛆 驅

目 郡 標 名	設 備 完 全 ナ ル モ ノ									
	蠶種製造者		生絲製造者		殺蛹乾繭者		生繭賣買者		計	
	所 數	捕獲蠶蛆量	所 數	捕獲蠶蛆量	所 數	捕獲蠶蛆量	所 數	捕獲蠶蛆量	所 數	捕獲蠶蛆量
北 足 立	15	38.0	31	35.0	3	36.0	249	53.6	298	
入 間	68	296.6	56	36.6	57	44.9	599	232.8	780	
比 企	56	134.7	13	13.8	80	33.9	329	66.8	478	
秩 父	97	1,399.5	—	—	108	53.7	62	23.8	267	
兒 玉	156	972.0	8	10.0	95	6.0	253	18.0	512	
大 里	77	143.3	39	27.3	104	123.6	128	99.0	348	
北 埼 玉	65	338.8	75	11.6	2	—	156	27.3	298	
南 埼 玉	9	28.2	15	11.0	1	1	299	38.4	324	
北 葛 飾	9	24.2	12	16.1	—	—	216	27.3	237	
計	552	3,375.3	249	161.4	450	298.2	2,291	587.0	3,542	
大 正 元 年 度	575	4,038.5	146	144.8	458	394.4	2,808	601.4	3,988	
四 十 四 年 度	602	3,981.1	133	300.0	845	387.1	1,777	473.4	3,357	
四 十 三 年 度	570	4,547.3	115	45.5	604	341.2	1,491	457.9	2,780	
四 十 二 年 度	533	4,868.1	161	240.7	589	379.2	1,635	406.4	2,918	

除 成 績

計	床 下 掃 除 ナ 命 シ タ ル モ ノ									
	蠶種製造者		生絲製造者		殺蛹乾繭者		生繭賣買者		計	
	所 數	捕獲蠶蛆量	所 數	捕獲蠶蛆量	所 數	捕獲蠶蛆量	所 數	捕獲蠶蛆量	所 數	捕獲蠶蛆量
162.6	—	—	2	5.1	—	—	1	15.0	3	20.1
610.9	1	4	—	—	1	3.0	4	8.0	6	11.4
249.2	—	—	—	—	—	—	—	—	—	—
1,477.0	—	—	—	—	—	—	—	—	—	—
1,006.0	—	—	—	—	—	—	—	—	—	—
393.2	—	—	—	—	1	2.0	—	—	1	2.0
377.7	—	—	—	—	—	—	—	—	—	—
77.7	—	—	—	—	—	—	—	—	—	—
67.6	—	—	—	—	—	—	—	—	—	—
4,421.9	1	4	2	51	2	5.0	5	23.0	10	33.5
5,179.1	5	21.0	—	—	2	21.0	4	8.0	11	50.0
5,141.6	—	—	—	—	4	35.0	21	42.0	25	77.0
5,391.9	7	130.5	—	—	12	37.7	32	78.3	51	246.5
5,894.4	—	—	—	—	5	10.3	17	44.4	22	54.7

蠶 室 蠶 具

目 郡 標 名	春 期										夏 期				
	蠶 飼 場 所 數	蠶 室		蠶 具			フ オ リ ン マ 使 用 量	蠶 飼 場 所 數	蠶 室		フ オ リ ン マ 使 用 量				
		棟 數	總 面 積	數 量	消 毒 種 別	瓦 斯			蒸 汽	撒 布		棟 數	總 面 積		
北 足 立	17	25	109,641	35,703	—	件 17	82,935	—	—	—	—	—			
入 間	87	115	381,153	129,738	12	19	81	273,928	2	2	5,720	—			
比 企	65	77	325,055	134,584	4	10	65	296,358	—	—	—	—			
秩 父	106	199	892,456	346,821	—	3	106	901,028	—	—	—	—			
兒 玉	163	361	1,704,222	445,634	12	6	176	1,144,880	—	—	—	—			
大 里	80	151	573,431	188,358	—	3	80	410,226	—	—	—	—			
北 埼 玉	67	121	657,269	204,075	5	2	65	441,635	—	—	—	—			
南 埼 玉	9	12	54,752	16,532	—	1	9	43,174	1	1	684	—			
北 葛 飾	10	15	56,955	18,190	—	—	10	47,145	—	—	—	—			
計	604	1,076	4,754,934	1,519,635	33	45	699	3,641,309	3	3	6,404	—			
大 正 元 年 度	636	1,143	5,229,511	1,725,584	16	49	633	3,996,040	10	10	31,553	—			
四 十 四 年 度	632	—	—	1,048,198	17	35	637	2,275,479	33	—	—	—			
四 十 三 年 度	617	—	—	1,031,298	21	29	617	2,214,191	30	—	—	—			
四 十 二 年 度	570	—	—	971,925	12	26	119	1,927,631	15	—	—	—			

消 毒 成 績

數 量	春 期					秋 期						
	蠶 具			フ オ リ ン マ 使 用 量	蠶 飼 場 所 數	蠶 室		蠶 具			フ オ リ ン マ 使 用 量	
	消 毒 種 別	瓦 斯	蒸 汽			撒 布	棟 數	總 面 積	消 毒 種 別	瓦 斯		蒸 汽
—	—	—	—	—	19	24	88,604	24,356	—	—	19	60,827
1,490	—	—	2	5,580	124	140	369,439	123,438	9	11	125	291,988
—	—	—	—	—	58	61	161,668	60,030	3	19	58	126,010
—	—	—	—	—	64	66	201,506	53,253	—	—	64	146,209
—	—	—	—	—	74	101	468,244	76,780	1	2	73	211,670
—	—	—	—	—	59	71	193,144	55,944	—	—	59	130,114
—	—	—	—	—	24	24	131,363	21,622	—	1	24	53,993
350	—	—	1	630	10	13	39,715	9,758	—	1	10	30,655
—	—	—	—	—	5	5	15,290	7,313	—	—	5	15,540
1,840	—	—	3	6,210	437	505	1,668,976	432,494	13	34	437	1,067,006
7,081	—	—	10	20,255	416	485	1,653,174	420,988	9	24	393	1,068,864
12,124	—	1	33	30,227	546	—	—	366,562	5	21	555	743,364
13,703	2	1	41	29,939	555	—	—	356,246	3	2	553	739,690
5,501	—	—	5	13,986	465	—	—	294,366	9	2	171	594,634

種 蘭 審

郡	目 名	標	化 性 化			期	冷 藏 非 冷 藏	種 蘭 審 査 請 求 者 數	審 査			
			一	一	一				合 格	不 合 格		
北 足	立	春秋	—	化	性	—	化	越	一	冷	3	—
			—	化	性	—	化	越	一	非	—	—
入 間	企	春秋	—	化	性	—	化	越	一	冷	10	5
			—	化	性	—	化	越	一	非	5	—
比 企	父	春秋	—	化	性	—	化	越	一	冷	5	3
			—	化	性	—	化	越	一	非	3	—
秩 父	玉	春秋	—	化	性	—	化	越	一	冷	10	2
			—	化	性	—	化	越	一	非	2	—
見 玉	里	春秋	—	化	性	—	化	越	一	冷	3	—
			—	化	性	—	化	越	一	非	—	—
大 北	埼	玉	—	化	性	—	化	越	一	冷	2	1
			—	化	性	—	化	越	一	非	1	—
南 北	埼	玉	—	化	性	—	化	越	一	冷	12	1
			—	化	性	—	化	越	一	非	1	—
北 葛	節	春秋	—	化	性	—	化	越	一	冷	1	—
			—	化	性	—	化	越	一	非	—	—
總 計	計	春秋	—	化	性	—	化	越	一	冷	42	27
			—	化	性	—	化	越	一	非	16	5
計			—	化	性	—	化	越	一	60	32	

查 成 績 (其 一)

査 點 數	審 査 ヲ 受 ケ タ ル 種 蘭 數 量			原 産 種 製 造 者 數	原 産 種 印 押 捺 額 種 製 造 額
	合 格	不 合 格	計		
—	—	—	—	—	—
2	3	110	620	730	1
17	22	3,788	2,898	6,686	4
9	10	800	9,005	9,805	1
4	8	8,400	1,900	10,300	3
1	3	750	1,150	1,900	2
11	17	1,650	2,485	4,135	4
2	2	—	400	400	—
2	5	590	325	915	2
—	—	—	—	—	—
1	2	500	450	950	1
1	1	—	325	325	—
5	13	1,758	980	2,738	8
—	1	100	—	100	1
1	1	—	100	100	—
2	2	—	788	788	—
—	—	—	—	—	—
1	1	—	500	500	—
40	67	16,686	9,038	25,724	22
16	21	1,760	12,388	14,148	5
3	3	—	500	500	—
59	91	18,446	21,926	40,372	27

種 蘭 審

種 類 名	種 蘭 審 査 請 求 者 數	審 査 點 數			審 査 ヲ 受 ケ タ ル 種 蘭 數 量			原 産 種 製 造 者 數	原 産 種 印 押 捺 額 種 製 造 額
		合 格	不 合 格	計	合 格	不 合 格	計		
白 玉	25	14	13	27	4,633	2,570	7,203	14	38,916
又 昔	22	9	16	25	10,490	4,335	14,825	9	77,914
青 熟	3	1	2	3	500	560	1,060	1	3,304
形 又	3	1	2	3	850	400	1,250	1	5,930
那 那	2	1	1	2	100	150	250	1	980
支 鬼	1	—	1	1	—	110	110	—	—
國 縮	1	1	—	1	113	—	113	1	557
踏 一	1	—	1	1	—	150	150	—	—
大 圓	1	—	1	1	—	200	200	—	—
自 頭	1	—	1	1	—	100	100	—	—
伊 達	1	—	1	1	—	350	350	—	—
改 良	1	—	1	1	—	113	113	—	—
計	62	27	40	67	16,686	9,038	25,724	27	127,601

查 成 績 (其 二)

種 類 名	種 蘭 審 査 請 求 者 數	審 査 點 數			審 査 ヲ 受 ケ タ ル 種 蘭 數 量			原 産 種 製 造 者 數	原 産 種 印 押 捺 額 種 製 造 額
		合 格	不 合 格	計	合 格	不 合 格	計		
白 龍	7	2	6	8	910	5,315	6,225	2	8,260
日 本	3	1	2	3	500	3,470	3,970	1	7,056
入 間	3	—	3	3	—	980	980	—	—
寶 來	2	—	2	2	—	988	988	—	—
長 白	2	—	2	2	—	400	400	—	—
大 龍	1	—	1	1	—	460	460	—	—
世 界	1	—	1	1	—	850	850	—	—
國 富	1	1	—	1	250	—	250	1	2,212
大 白	1	—	1	1	—	100	100	—	—
中 巢	1	—	1	1	—	325	325	—	—
多 摩	1	1	—	1	100	—	100	1	728
計	23	5	19	24	1,760	12,838	14,648	5	18,256

蠶絲業法施行規則第六十五條ニ依ル蠶種製造成績

目 標	化 性	化 期	名 稱	母 立 蠶 數	母 立 蠶 量	收 滿 額			蠶 種 製 造 額		
						種	共	他	計	合 格	其 他
縣 立 熊 谷 農 業 學 校	一 化 性 計	一 化	金城又昔	560	18.0	450	6,720	7,170	4,450	136	4,586
				560	18.0	450	6,720	7,170	4,450	136	4,586
秩 父 郡 立 農 業 學 校	一 化 性 計	一 化	白 龍	75	3.0	165	1,163	1,328	1,828	20	1,848
			青 熟	75	3.0	75	1,143	1,218	675	25	700
			小 石 丸	75	3.0	60	934	994	524	8	532
			卵形又昔	75	3.0	30	1,282	1,312	162	90	252
			又 昔	75	3.0	165	1,145	1,310	1,765	27	1,792
			ま 人 白	42	1.5	70	379	449	568	20	588
	417	16.5	565	6,016	6,611	5,522	190	5,712			
競 進 社 農 業 學 校	一 化 性 計	一 化	まら玉	112	4.8	540	874	1,414	6,192	136	6,328
				112	4.8	540	874	1,414	6,192	136	6,328
總 計				1,089	39.3	1,555	13,640	15,195	15,164	462	16,626

蠶 種 冷 藏 成 績

郡 名	冷 藏 場 所	冷 藏 種 別	委 託 者 數	冷 藏 數 量	冷 藏 期 間	冷 藏 成 績	
秩 父 郡	倉尾村大字藤倉	風 穴	16	特別蠶種	1,398	自 至 2. 23 7. 30	佳 良
				普通蠶種	81		
	大瀧村大字大瀧	風 穴	7	特別蠶種	600	自 至 2. 10 7. 20	佳 良
			普通蠶種	400			
計			23	特別蠶種	1,998	自 至 2. 10 7. 30	
				普通蠶種	481		

蠶絲業一般 (大正二年度)

蠶絲業法施行規則第六十五條ニ依ル蠶種製造成績

日 標	性 質	名 稱	種 立 特 立				製 成 額		製 成 額		
			蠶 數	蠶 量	種 立	特 立	計 合	計 他			
縣立熊谷農學校	一化性	一化	金城又吉	500	18.0	450	6,720	7,170	4,450	436	4,586
			計	500	18.0	450	6,720	7,170	4,450	436	4,586
秩父郡立農業學校	一化性	一化	白 鹿	75	3.0	15	1,193	1,328	1,823	29	1,814
			吉 越	75	3.0	75	1,111	1,218	155	25	70
			小石丸	75	3.0	10	931	991	721	8	542
			明船又吉	75	3.0	30	1,282	1,302	162	50	252
			又 吉	75	3.0	165	1,115	1,310	1,753	27	1,760
計	二化性	一化	志入白	12	1.5	70	379	419	568	20	388
計	一化性	一化	志入白	112	4.5	565	6,016	6,914	7,962	190	5,712
農進社蠶業學校	一化性	一化	志入白	112	4.8	540	874	1,411	6,192	136	6,328
			計	112	4.8	540	874	1,411	6,192	136	6,328
總 計				1,981	39.3	1,535	14,900	15,195	15,914	462	16,026

蠶種冷蔵成績

郡 名	冷蔵場所	冷蔵種別	委託者數	冷蔵數量	冷蔵期間	冷蔵成績		
秩 父	倉田村大字藤倉	風 穴	6	特別蠶種 普通蠶種	4,398 81	自 至	2.23 7.30	佳 良
	大淵村大字大淵	風 穴	7	特別蠶種 普通蠶種	600 400	自 至	2.10 7.20	佳 良
計			13	特別蠶種 普通蠶種	4,998 481	自 至	2.10 7.30	

附 錄
蠶絲業一般 (大正二年度)

栽 桑

郡 名	目 標	春 蠶 用	夏秋蠶専用	計	主 要 桑 樹 ノ 種 類	
					春 蠶 用	夏 秋 蠶 専 用
北 入 比 秩 兒 大 北 南 北	足 立	1,704.7	10.0	1,714.7	青木、十文字、多胡、鶴田、市平、赤木、國富	魯桑、銀葉、十文字、九龍紋
	間	2,823.3	1,882.0	4,705.3	十文字、市平、九龍紋、青木、多胡早生	魯桑、十文字、九龍紋、市平
	企	2,460.2	108.7	2,568.9	市平、多胡、黒木、十文字、青木	魯桑、魯桑實生、九龍紋
	父	6,190.8	13.7	6,204.5	李桑、十文字、黒鱈	魯桑
	玉	3,480.5	49.7	3,529.2	市平、多胡、李桑、十文字、群馬赤木、魯桑、魯桑實生、長沼桑、黒鱈	魯桑、魯桑實生、十文字、多胡、長沼桑、群馬赤木
	里	3,886.4	73.6	3,960.0	十文字、青木、黒鱈、赤木、柳川多胡、鶴田、九龍紋	魯桑、魯桑實生
	埼 玉	2,154.9	.9	2,155.8	多胡、市平、青木、銀葉、十文字	魯桑、十文字
	埼 玉	677.7	3.0	680.7	市平、十文字、多胡、青木	魯桑
	葛 飾	510.8	5.4	516.2	青木、十文字、多胡、市平	青木、十文字、多胡、魯桑
	計	23,889.3	2,146.0	26,035.3		
大 正 元 年 度		24,677.7	1,861.4	26,539.1		
四 十 四 年 度		24,088.3	2,571.7	26,660.0		
四 十 三 年 度		24,895.1	2,193.3	27,088.4		
四 十 二 年 度		27,360.9	1,290.0	28,650.9		

養 蠶 (其 一)

郡 名	目 標	養 蠶 戸 數			掃 立 枚 數			
		春	夏	秋	春	夏	秋	計
北 入 比 秩 兒 大 北 南 北	足 立	8,148	219	5,573	12,342	139	8,275	20,756
	間	15,994	737	18,015	32,279	1,056	37,301	70,636
	企	10,965	208	8,633	23,081	240	13,295	36,616
	父	11,416	1,036	7,896	36,405	1,076	12,835	50,316
	玉	6,888	25	6,631	25,856	51	21,220	47,127
	里	15,995	720	10,692	39,970	530	21,108	61,608
	埼 玉	10,480	466	6,157	24,400	471	6,355	31,226
	埼 玉	5,701	88	3,185	6,488	59	3,231	9,778
	葛 飾	4,458	286	3,455	4,261	144	2,706	7,111
	計	90,045	3,785	70,237	205,082	3,766	126,326	335,174
大 正 元 年 度		90,971	3,210	69,689	205,351	3,363	114,681	323,395
四 十 四 年 度		89,625	4,540	65,620	186,103	5,988	111,709	303,800
四 十 三 年 度		82,498	4,279	62,800	207,670	5,697	111,710	331,077
四 十 二 年 度		94,473	4,487	66,414	203,399	4,777	106,076	319,252

養蠶 (其 二)

郡名	北足立	入間	比企	秩父	兒玉	大里	北埼玉	南埼玉	北葛飾	計
滿	8,685	22,670	14,368	18,785	15,088	27,779	18,980	5,631	3,356	135,242
	93	642	96	635	21	273	250	30	81	2,121
	4,690	26,920	6,249	6,510	8,814	9,739	3,813	2,222	1,474	70,431
計	13,468	50,232	20,713	25,930	23,923	37,791	23,043	7,883	4,911	207,894
玉	960	2,511	1,753	2,028	1,380	1,800	1,850	636	358	13,276
	15	97	17	70	4	38	43	5	12	391
	636	2,956	841	914	1,208	1,680	765	217	176	9,393
計	1,611	5,564	2,611	2,012	2,592	3,518	2,658	858	546	22,970
出	50	203	237	370	1,526	599	300	42	33	3,360
	—	—	—	—	1	—	—	2	—	3
	26	246	57	76	169	25	44	23	11	677
計	76	449	294	446	1,696	624	344	67	44	4,040
府	963	2,316	1,327	1,221	1,689	2,661	3,026	617	341	14,161
	10	84	14	41	2	36	57	5	5	254
	549	2,126	469	390	933	1,220	889	193	140	6,909
計	1,522	4,526	1,810	1,652	2,624	3,917	3,972	815	486	21,324
量	10,658	27,700	17,685	22,404	19,683	32,839	24,156	6,926	4,088	166,139
	118	823	127	746	28	347	350	42	98	2,679
	5,901	32,248	7,616	7,890	11,124	12,664	5,511	2,655	1,801	87,410
計	16,677	60,771	25,428	31,040	30,835	45,850	30,017	9,623	5,987	256,228
大正元年	16,798	65,924	25,368	37,050	29,951	43,483	26,773	9,112	6,278	263,737
四十四年	17,929	67,478	23,640	32,162	25,471	41,552	25,877	8,248	5,052	247,409
四十三年	20,488	57,071	22,425	34,009	26,410	42,760	25,179	8,306	4,319	240,967
四十二年	16,778	54,607	21,182	36,183	29,861	46,485	22,452	7,351	6,056	240,955

養蠶 (其 三)

郡名	標	養蠶家一戸ニ對スル桑園反別	桑園一反歩ニ對スル收穫額	蠶種一枚ニ對スル收穫額	養蠶家一戸ニ對スル立枚數	如反別ニ對スル桑園歩合(百分率)	桑苗生産高
北足立	立間	2.1	973	803	2.5	6	2,442,900
入間	企	2.9	1,292	860	4.4	17	579,650
比企	秩父	2.3	990	694	3.3	20	235,300
秩父	玉	5.4	500	617	4.4	52	675,500
兒玉	里	5.1	874	654	6.8	44	2,800,170
大里	玉	2.5	1,158	744	3.9	23	95,500
北埼玉	玉	2.1	1,392	961	3.0	10	5,000
南埼玉	葛	1.2	1,414	984	1.7	3	80
北葛飾	均	1.2	1,160	842	1.6	3	15,500
平均		2.9	984	764	3.7	16	6,849,900

殺蛹乾繭場

郡名	標	立間	企	父	玉	里	北埼玉	南埼玉	北葛飾	計
北足立	8	2	22	27	3	2	22	27	3	27
	78	2	103	183	78	2	103	183	78	183
	59	1	70	130	59	1	70	130	59	130
計	100	—	883	983	100	—	883	983	100	983
兒玉	74	—	215	289	74	—	215	289	74	289
	95	4	232	331	95	4	232	331	95	331
	3	2	28	33	3	2	28	33	3	33
計	1	—	6	7	1	—	6	7	1	7
大北	1	—	30	31	1	—	30	31	1	31
	414	11	1,589	2,014	414	11	1,589	2,014	414	2,014
	397	9	1,552	1,958	397	9	1,552	1,958	397	1,958
計	393	12	1,541	1,946	393	12	1,541	1,946	393	1,946
大正元年	367	13	1,525	1,905	367	13	1,525	1,905	367	1,905
四十四年	342	9	1,501	1,852	342	9	1,501	1,852	342	1,852

製絲並眞綿製造

郡名	標	機 械 製 絲					座 織 製 絲					玉 絲		眞 綿		
		製 絲 戸 數	釜 數	生 絲	製 斗 絲	生 皮 苧 屑 物	製 絲 戸 數	生 絲	製 斗 絲	生 皮 苧 屑 物	製 戸 數	造 數 量	製 戸 數	造 數 量		
北足立	立間	12	2,460	34,872	—	7,677	1,155	25	211	26	28	10	1	30	1	2
入間	企	7	1,496	38,268	2	7,688	2,655	4,132	8,742	906	638	871	507	706	222	196
比企	父	—	—	—	—	—	—	1,456	3,251	393	602	120	292	312	350	47
秩父	玉	19	890	4,484	270	911	189	9,060	17,136	2,105	3,818	957	803	2,049	1,583	1,344
兒玉	里	11	2,080	38,188	—	9,472	5,353	1,712	7,251	638	485	1,085	132	178	1,164	380
大里	玉	10	4,297	52,300	146	13,000	470	3,015	3,850	320	500	280	958	1,222	338	420
北埼玉	玉	7	630	3,878	—	753	154	56	631	70	109	36	6	41	3	7
南埼玉	葛	1	128	641	—	173	—	—	—	—	—	—	—	—	—	—
北葛飾	計	1	112	1,350	—	472	—	86	63	—	6	10	18	12	—	—
計		68	12,093	173,981	418	40,146	9,976	19,542	41,135	4,458	6,186	3,369	2,717	4,550	3,661	2,396
大正元年		51	10,102	133,759	208	29,432	3,214	21,128	48,009	5,686	5,879	3,967	2,823	3,295	2,491	1,540
四十四年		54	10,031	154,557	654	27,556	4,298	21,277	50,626	5,506	6,631	3,708	3,163	8,101	2,440	1,510
四十三年		52	8,788	105,601	162	16,354	4,436	21,671	53,402	7,481	8,736	3,929	2,790	7,895	2,292	1,211
四十二年		45	11,792	108,447	156	28,069	3,112	20,100	50,382	6,140	4,411	3,704	2,440	7,867	1,975	1,044

共同製絲場

郡名	項目	戸數	釜數	生産數量					計
				生絲	製斗絲	生皮苧	屑	物	
北足立	間	—	—	—	—	—	—	—	—
比企	父	—	—	—	—	—	—	—	—
秩父	玉	19	890	4,484	270	911	189	5,854	
兒玉	里	3	156	1,433	—	187	—	1,620	
大里	玉	5	290	1,908	—	382	191	2,481	
北埼玉	南	—	—	—	—	—	—	—	
北葛飾	計	—	—	—	—	—	—	—	
	計	27	1,336	7,825	270	1,480	380	9,955	

大正三年八月十九日印刷

大正三年八月廿二日發行

埼玉縣

印刷者 高島幸三郎

東京市京橋區高代町四番地

印刷所 高島活版所

東京市京橋區高代町四番地

1421
149

終