

運開大黒傘

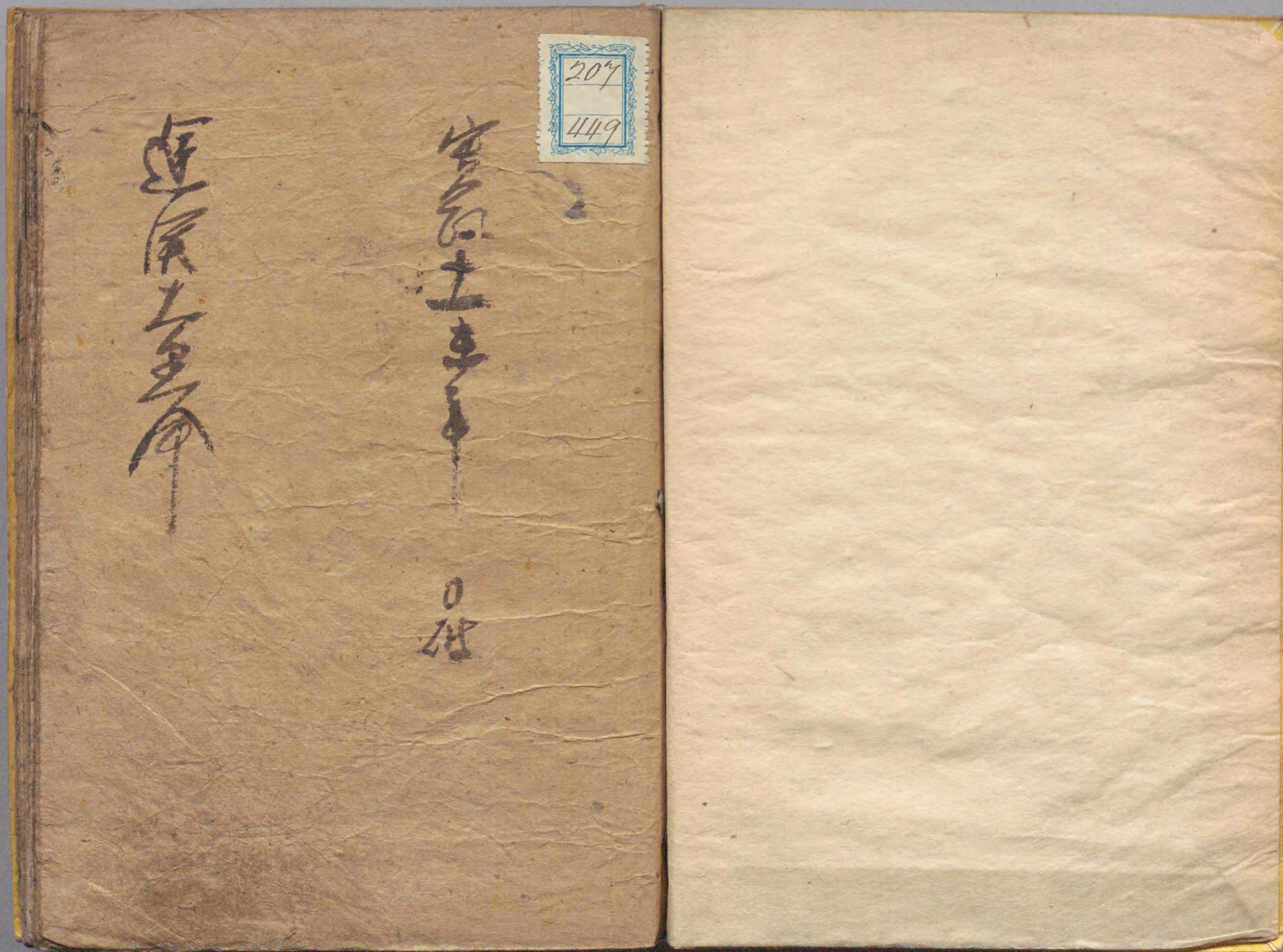
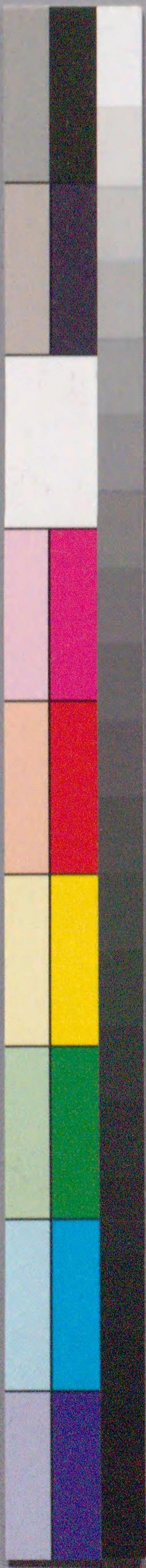
207  
449

国立国会図書館

運開大黒傘 : 3巻 207-449

ガラス使用





運開大黒傘

運開大黒傘

0  
28

207  
449





運うんハ天子てんし自みづかといい空色くうしきの青表紙あおのうら子こ本ほん然ぜんの道みちとと花はな一いつつ  
牡丹餅ぼたんもち柵さく子こありといい重宮ちゆうみやうの四角しやうかくの文字もじとと終はつ身み存ぞん  
家の全体けのぜんたいとと守まもりといい重宮ちゆうみやうの四角しやうかくの文字もじとと終はつ身み存ぞん  
持もて待まち呆あは抜はの老民らうじんのの味あじありてて得え矢やの意い味あじは長なが  
四民しじんの飲の味あじといい重宮ちゆうみやうの四角しやうかくの文字もじとと終はつ身み存ぞん  
おの其その技わざ巧たくまの持もて得え矢やの意い味あじは長なが  
道みち守まもりといい重宮ちゆうみやうの四角しやうかくの文字もじとと終はつ身み存ぞん  
道みち守まもりといい重宮ちゆうみやうの四角しやうかくの文字もじとと終はつ身み存ぞん

未孟春



十偏舎九識(頃)











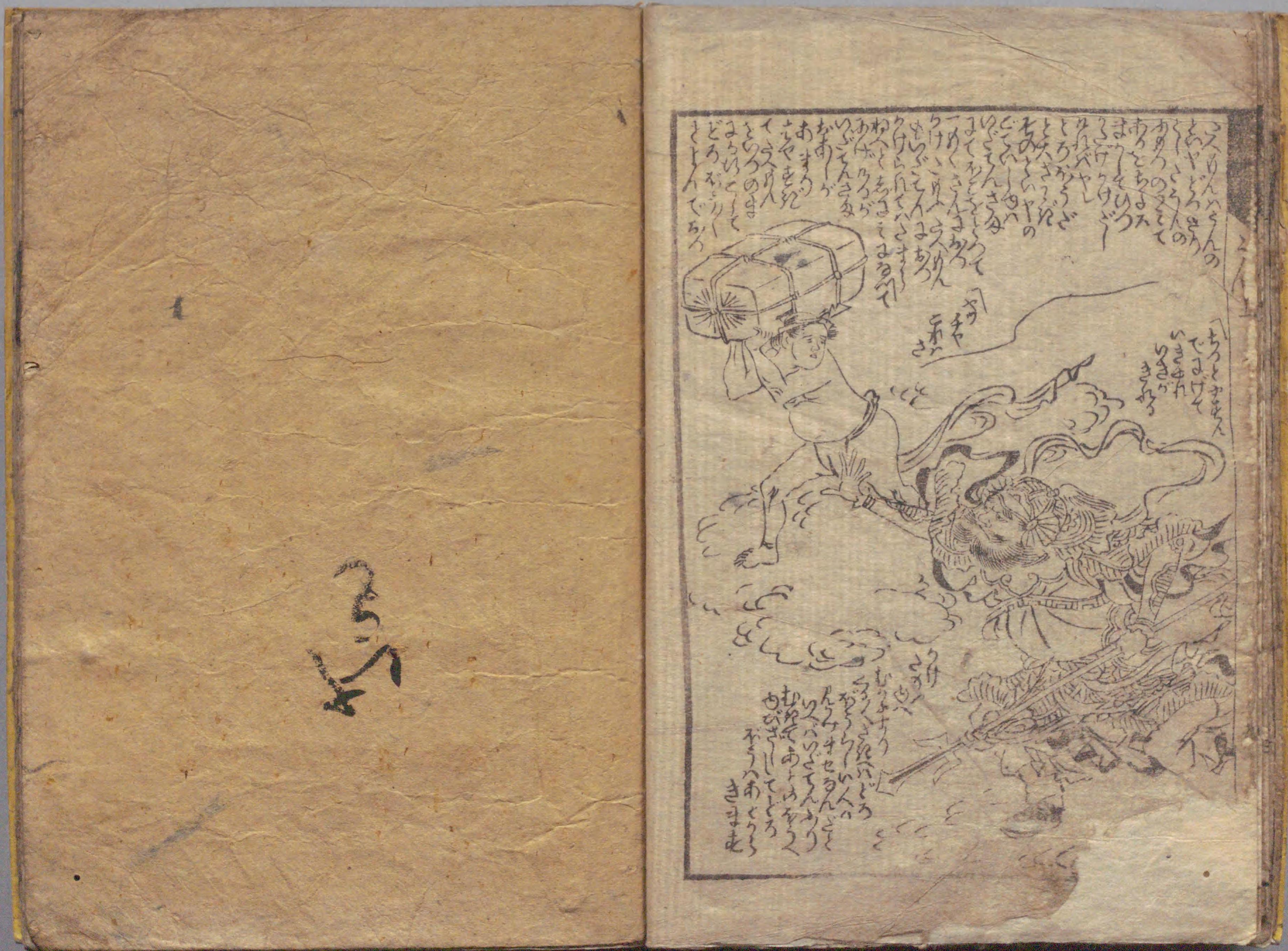












Handwritten characters in the left margin, possibly '大黒' (Daikoku).

Multiple columns of handwritten Japanese text (kuzushiji) surrounding the central drawing, likely providing commentary or a narrative.





















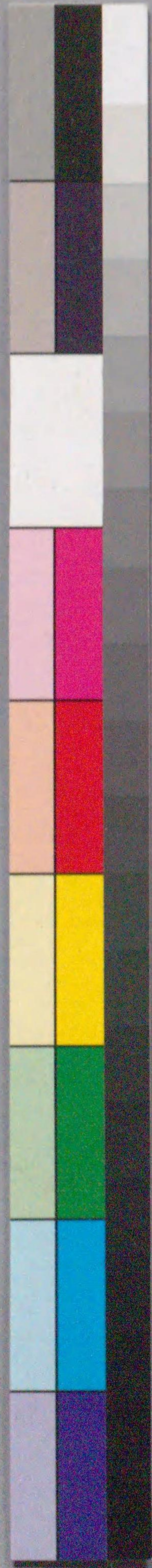
Handwritten text in vertical columns at the top of the left page, likely a preface or commentary.



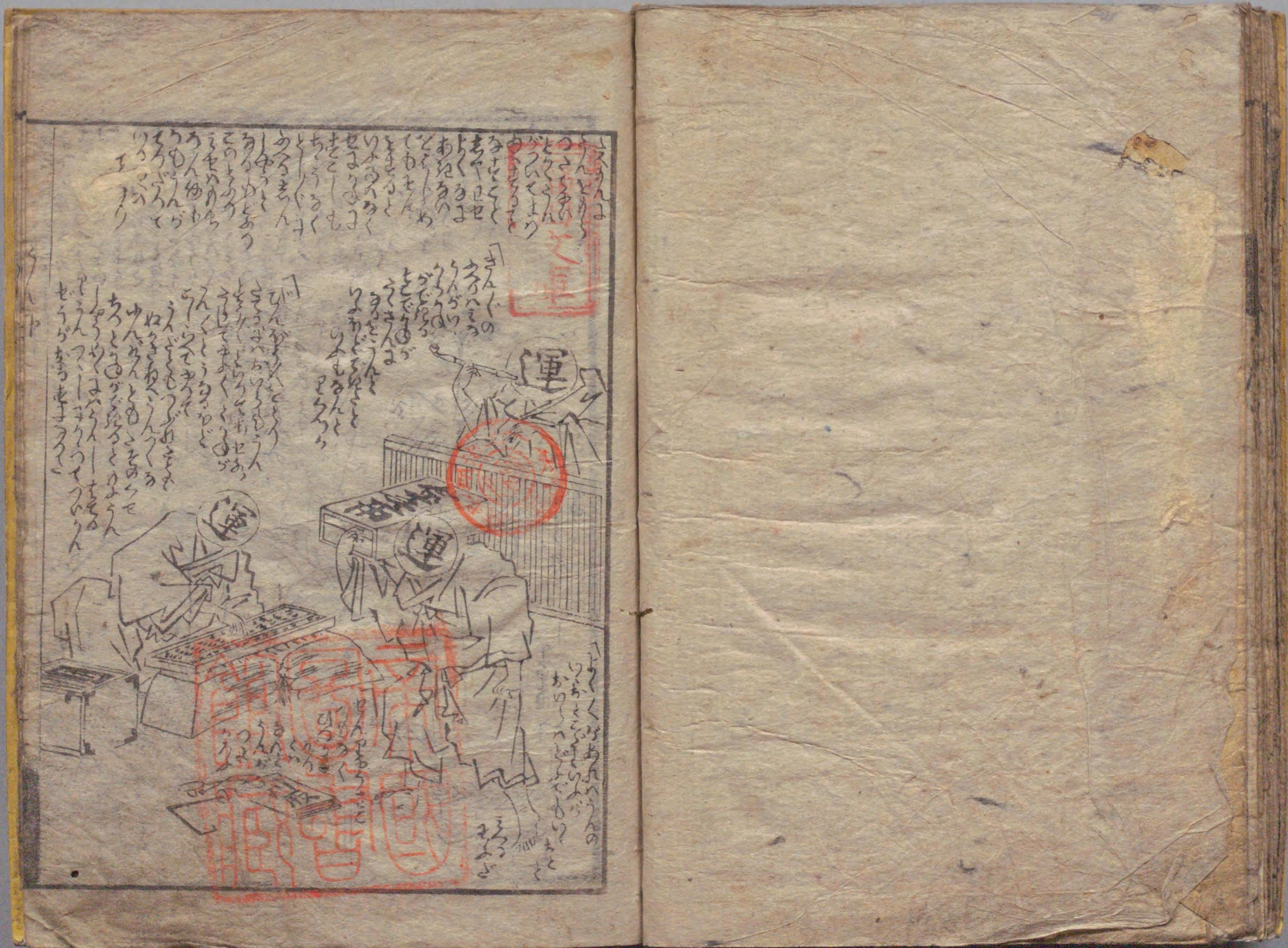
Handwritten text in vertical columns at the top of the right page, continuing the commentary.

























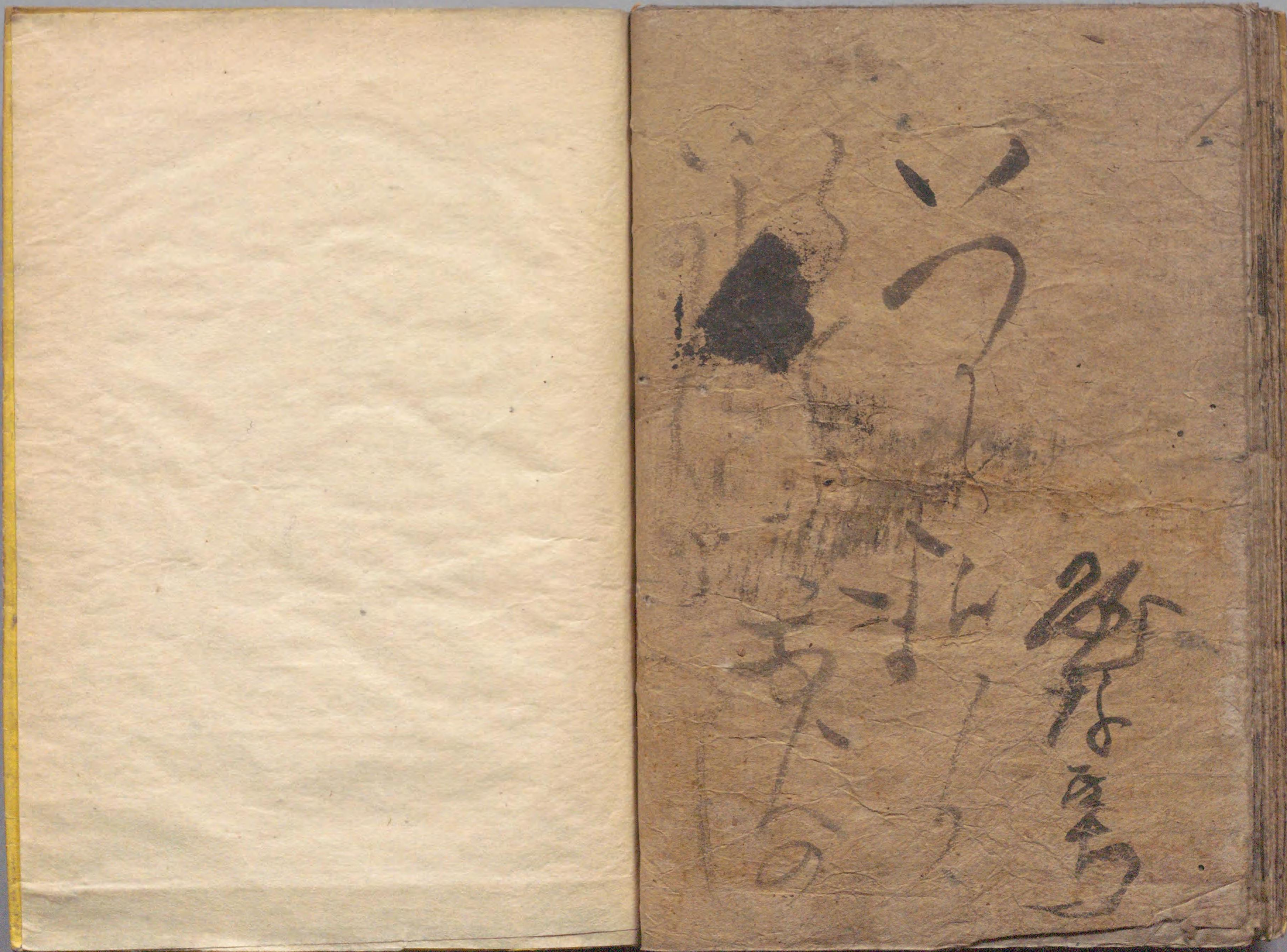
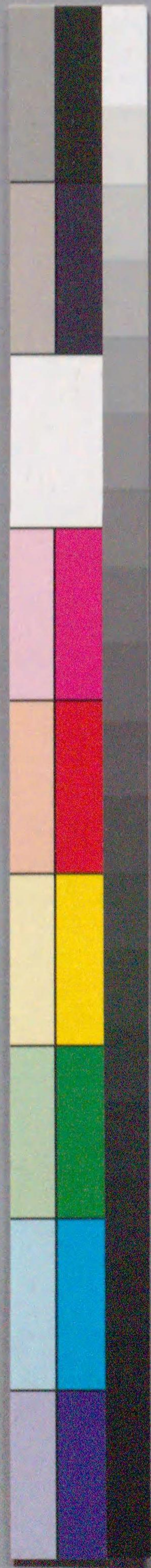




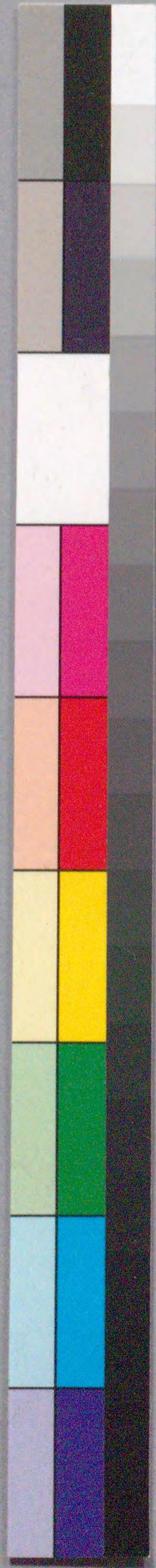
207  
449











国立国会図書館 運開大黒傘 : 3巻 207-449



ガラス使用