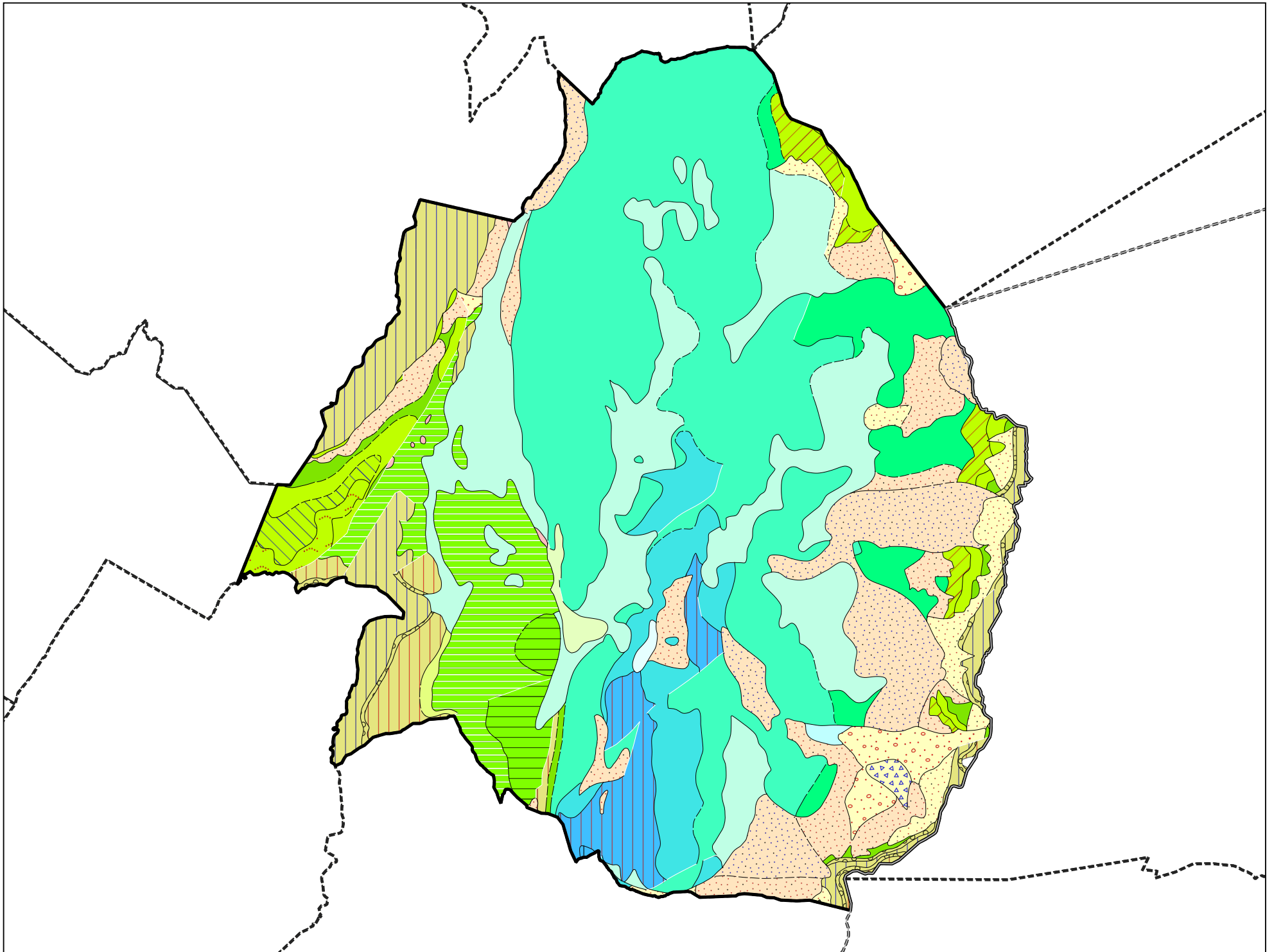


# Carte géologique des sols de la commune de Entremont-le-Vieux



# Légende de la carte géologique de la commune de Entremont-le-Vieux

	Ez, Eboulis vifs actuels - 4
	Ey, Eboulis stabilisés anciens würmiens à post-würmiens (?) - 5
	Ew, Eboulis anciens antewürmiens (?) - 6
	Ezb, Eboulis à gros blocs, éboulements en masse, écroulements, actuels à récents ou d'âge non précisé ; voir également les éboulements représentés par des surcharges - 7
	EJz, Cônes mixtes d'éboulis, de déjection et/ou d'avalanches (+/- remaniement par ruissellement), Würm à Actuel ou d'âge indéterminé - 13
	FJy, Cônes de déjection stabilisés, anciens, würmiens ou de retrait würmien - 21
	Fz, Alluvions actuelles et récentes, localement plus anciennes - 24
	Fy, Alluvions anciennes (fluviales à fluvio-glaciaires ou fluvio-lacustres). Würm à post-Würm (?) - 25
	Gy, Dépôts glaciaires (moraines) principalement du Würm, localement plus tardifs (?) ou plus récents. Dépôts fluvio-glaciaires ou glacio-lacustres localement associés. - 34
	g2a, Molasse rouge d'eau douce : grès grossiers et marnes bigarrées, argiles et marnes rouges et calcaires. Localement conglomérats. Chattien inférieur - 45
	csC(2), Calcaires argileux ("Craie marneuse blanche"). Crétacé supérieur - 61
	cs(1), Calcaires lités à silex. Crétacé supérieur - 62
	n5b, Formation calcaire. Aptien supérieur - 67
	n5Uo, Calcaires massifs de faciès urgonien : masse supérieure, "couches à Orbitolines" ("Bédoulien"). Aptien inférieur - 69
	n5aU, Calcaires massifs de faciès urgonien : masse supérieure ("Bédoulien"). Aptien inférieur - 70
	n4bU, Calcaires massifs de faciès urgonien : masse inférieure. Barrémien supérieur - 71
	n3, Marnes et marno-calcaires à miches, calcaires silicieux très durs à spicules. Hauterivien - 82
	n2(1), Calcaires à silex. Valanginien - 85
	n2(2), Calcaires roux. Valanginien - 86
	n2(3), Calcaires bicolores "du Fontanil". Valanginien - 87
	n2(5), Calcaires zoogènes. Valanginien - 89
	n1-2M, Marnes et calcaires marneux sombres à ammonites pyriteuses et calpionelles. Berriasien - Valanginien - 92
	n1(1), Calcaires, schistes et marnes ou marno-calcaires. Berriasien - 95
	n1a, Marnes et marno-calcaires mal lités ("Couches à ciment"). Berriasien basal - 97
	j7c, Calcaires sublithographiques des falaises moyenne et supérieure du "Tithonique s.l.". Tithonien - 103
	j6b, Calcaires +/- lités à rares passées marneuses. Falaise inférieure "tithonique s.l.". Kimeridgien supérieur ? - 104