

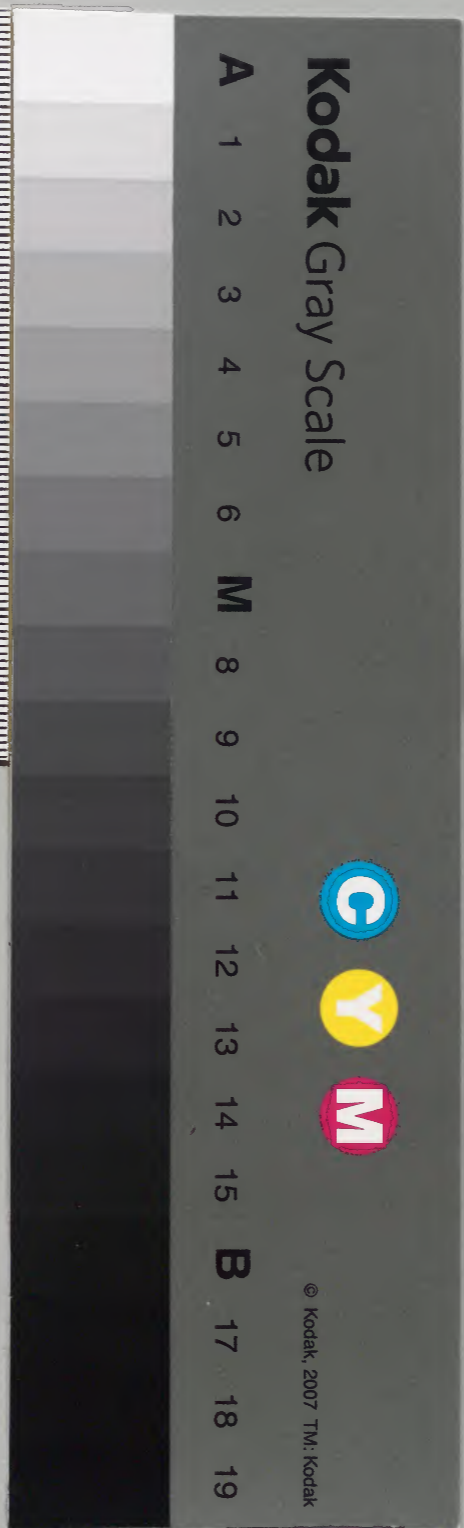
大樽盛典

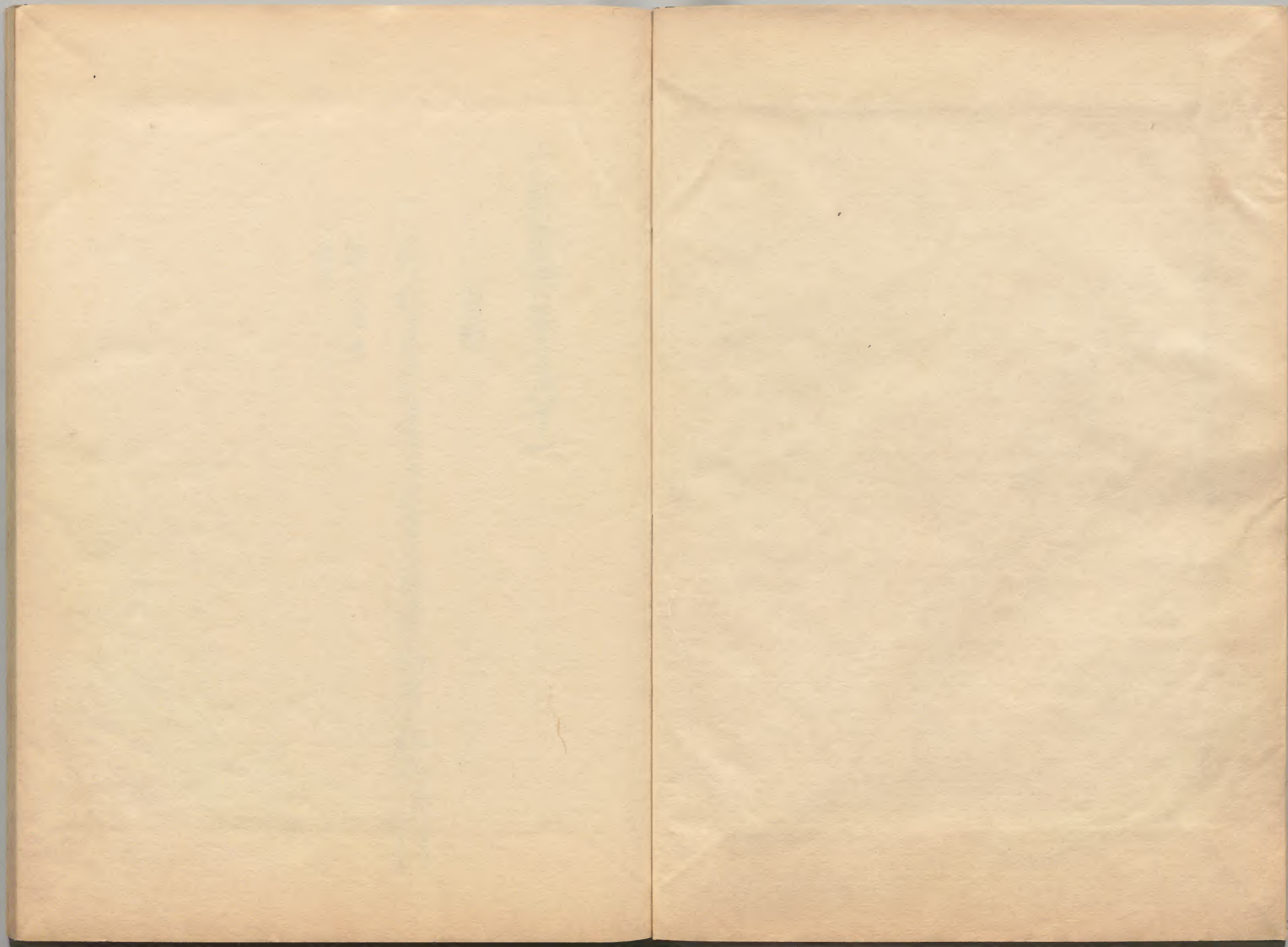
八十一

和書門類		
二七八三	八五函	一九九冊

內閣文庫		和書類
二七八三	八五函	一九九冊

內閣文庫		
番號	和	27882
冊數	199 (83)	
函號	153	225





大將盛典卷之八十一

目錄

一 清場出書籍并諸出取建物等之五

籍之付野馬
移替之止

淺草文庫



大狩盛典卷之八十一

○湯場片善諸并諸片取建物等々 邪五

○嘉永元戊申年十月廿三日目録見帳之録年手

代秋葉重政御在御下り員諸邪七之書片出

小重中野下野每牧野馬六之方野口移野

追道出善諸見分目録見付口起 一上上

書付

築山家尾馬

青山福平

新編嘉永簿

小金中野下野友牧所之六方野口程野
積右追道尾端至殿下方見分目録見以
多一以前寛政度見合格外出入用未増且
又仕立五掛りも持取方無覺未就る事
別々之取扱は出入用減方も有る付
勘定所之取扱は出入用減方も有る付
勘定所之取扱は出入用減方も有る付

掛合々越出達々初出普請役并私年代
共々内系之目録見有 作付之方可
五々之与兼るり上置り通々般至殿下方
配向々者一同彼地目録見分仕立下野
牧之村地内字道權堀之方野田去手
追凡道法或里中余之々追半雜木林又
之系地之内寛政以来新田出之入系
作付或々村出取建 于其系田畑民家亦出

木惣体ノ道幅之間ハ五ノ間位ナリトシテ
ノ下ノ諸沼落堀筋横ノ村地内字野馬
越ノ唱場所トシテ後間余ノ面迄凡テ五
尺余有リトシテ追道ノ幾ハ幅ニ後間以上
ノ間ノ幾ハ又ハ其ノ幾ハ支碓向ニシテ
聞寛政ノ比ニ木立ノ場所少ク一系系地
續ニ追方自注ナリ漸ク越テ其ノ幾ハ
ノ幾ハ寛政ノ馬敷或ハ万尺余ナリ
百道幅狭クシテ野馬追方其ノ幾ハ廣ク
ナリ或ハ松萩交由ノ所ハ得テ出入用ナリ
付再々評致仕道幅或ハ五間ノ間道
筋木立ノ内大木ノ下枝伐拂其ノ幾ハ
其ノ余小木ノ分ニ枝ニ伐取右野馬越
條ノ上ハ只法リを付取道ノ一ノ長或ハ
五間幅或ハ間中ノ水面を埋立右ノ内ハ幅六尺
ノ幾ハ枝を付取仕立ノ後ニ其ノ幾ハ支碓ノ

由及被割り受方右邊方は支分り候中

聞実之程控置場所已成丈此入用不出言

格取廻り得た實政交付入用重 或分條

米或控八石餘身合此交り方金三控之支

或分條米は控に石餘未増以与此並替控後

并古加多持年代在歸り中實以言為私共候也

再急勘并仕り受り是出此入用控り候也

中上之重以得た右邊實政交以後地不証畢

以り一此入用未増以後も自然に候も無條

候次第候一り方も無之程に交還り此時此

是程掛り存理言移程延列仕り言中理致

此物揚此等替積自後進り亦亦此等交

可成候外此配仕り言可成亦之右目痛見

米重言を以り仕我此等替積り 作付

格仕及候之別紙目録見帳未成候付候中

上右以上

申
十月

築家左衛門

青山孫平

齋藤嘉次

○嘉永元戊申年十月廿二日分遣部七名儀

達同廿三日同人止取返不

石河古儀書版

松平河内書版

作田伊豆守

此麻狩有小金中那下野有牧野馬徳則
六方野上移習以道筋其外此書諸目論
見今有為之立命中人違言又配向乃出以委其
後此書諸仕立立命之候亦此中此書無以
右之此相中一候之存此然其又此場を不
此馬移習以乃急之趣兼之申此之此
此土道筋此書諸元是此之申之申
時此之申此書諸仕立立命都合忍之

候と存し得る多急に移替難お成程又左
筋一併難場より上り来ぬ候も此路次悪候
お成追移し、并勢子人足を延引し来り自
由にありし其上方一折悪候大なる来ぬ候
得る道筋に雪を成りも片付不し候
追移も亦来兼且右等より次第に追渡
馬あり候兼都る此用并に其甚し候に
候に動無し方より知付候に實に政候より

勢子立も此取縮お成り趣有る馬六
方野に移替し候お止中此牧野馬下
理牧に追入置候委細別紙写し通此場
掛及掛合に候右に候又無候候此
奈甲斐も是松八右衛門より候候
下野牧字大込去より入り候此馬追合
候候此方此方此方此方此方此方
此種次第に候此方合し上同方此

叙存以依之此段及片在合口

申
十月

右同断

相比之申斐之也
是松公宿之辰

竹田伊豆守

牛車去片麻約三片右片用断近山室中理下理
友牧望馬實政度之振合を以徳君之方也

後習以横先入違之先空尾端之教从勅役申支
配向先空也身分爲叙取親の礼片牧場之右場所
追道法武里中程先年之几平地之越之礼尚
時之大群木示植立叙成木九も無之場所并言
生深茂屋木之言草野之終之其之上字言
春登野馬越之唱以場所林之之難示之付野
馬追移以道指法之外手事之先年之片
入用檢別本物也其諸も自寫取可申存者手

別以之取扱ひて可成と存候之上右道筋此
勘定所向此取扱相如何多様と相成候
之危角自重と申出用申出候事諸も申出
可申越と云々候然と實政度と右取扱申
下野牧内字上飯山浦村本戸遠近結成
相家初取扱相如何二三月候取扱相
も申出万取扱相申出用漸近と五月迄
込付方候と申出候事是且申出中候事

無事末と云々申出保慶と振合を以て方野
置り得る出候と前候と通存六方野道振
間取扱馬移相如何取扱相如何事
是際と申出申出候事取扱相如何事
物事と申出先年と申出取扱相如何事
右取扱馬下野牧内際と右村地先字大込
年と申出取扱相如何事取扱相如何事
得と申出取扱相如何事取扱相如何事

中余五ノ一ノ有也場ノ此是支本五ノ一ノ有也
右ノ得ノ野馬生音ノ此是支本五ノ一ノ有也
ノ一ノ此是支本五ノ一ノ有也
大也ノ此又字飯山海城道進能ノ此是支本五ノ一ノ有也
是支本五ノ一ノ有也
野移野ノ此是支本五ノ一ノ有也
ノ一ノ此是支本五ノ一ノ有也
此場標ノ都合宜也
斗ノ此是支本五ノ一ノ有也
次第言也勅定有行ノ此是支本五ノ一ノ有也
致存也依ノ此是支本五ノ一ノ有也

申
十一月

○申十一月廿三日詔平ノ河内也右是也
小生申也牧野馬下也牧ノ移野是也
五ノ無也雨相ノ上ノ書付

筑山茂光通

青山録平

齋後嘉吉持

宿政度作麻粘々并小重中下野五牧
野馬之方野之移形以如此交々勢子立也此取
宿古来以有之方野之移形之候亦止
中野牧野馬下野牧之追入置以積出場所
掛合以交々右之方交々之候換取有之候多
之下野牧字大込去年より有之野馬追入置

積り以交々之候之方田伊豆之掛合々
越出達之方取利以右下野牧之候南之海邊
少々之方知沼之下積沼東之上徳圃村之山谷
本林堀川市之難所を凌丹鐵を居一追
出以佐藤下野牧邊平乎之地上是等交々
所立場所 市之面之向之道法之里半餘々
所一系之卷之方行要之追道之方下野牧
野馬之方在之候亦其以之同所を除勢子

立明一其基方若ツく亦く難所を追道以
多一遠手より明く追場所と次第之狭りり分
勢子人立立切所と難所若くは後越道亦
追亦仕立不可いりり折角追込の猪麻亦淺可
中亦心配仕の古とて右場所出善諸
作付りも不容易候出入用も多分お掛
其上日合登りり及交候令勢子道亦仕立りり
平地と遠入る来不陸の場所言木陰若陸

亦多く飛道筋狭く敷方入敷混雜以り
終る猪麻追込の中より既此交も寛政後
通る方野に移り候積尾端と後尺掛
一節同人支配向一者為之令追道出善
諸木見分目端見亦取出時何中出候
亦又追出時節間近亦取出下知亦付座
る中野取出候場所出善諸若及以付為手
保右追道出善諸取掛り積兼り上立此

節古仕立存立其月月初旬迄之節早皆
出来之積立其土勢子七年之内七之友
年之取初之友勢子之立日積同之通作
後其餘之事候之都之實政度之根合之
人は指所踏為而并追方之規定未迄之早
凡之相立候之立付節之立下野牧之馬
只立以仕法之出来候之都之月度之
悉相立可申之候之出来候之是也申之

此時節迄日合之候之立之程難計心痛
仕立之欠張其保實之政之通之方之積
積之積立候之立候之立候之立候之立候
在存候之候之此候申之上以上

築山茂大進
青山源平
齋藤嘉多侍

申
十月

○申十二月二日横山茂大進之立高橋候之立

竹田伊豆守殿

石河土佐守

松平河内守

六方野上陣馬後習進及庄普請之儀
目三台比之出牙之儀は右庄支の配向ニ若彼地
罷越は概シク一交方別紙ニ通庄代皮中三台
片達中の尤片列段日限治定之儀ニ於片達
あり此展片掛合ニ及ハ

申
十月

下九

此書面ニ趣致兼知ハ然レモ彼地中ニ有入金
場所村圍片普請為仕立方支配向彼地片
出庄月五日迄雨天無シ片將ハ庄圍向中
右庄圍序之右庄出庄普請為見病為請取片
交存ハ尤前書ニ通庄ニシテハ日送ニ後
片及片達有シ交儀ハ一書別紙ニ當此
展片掛合ニ及ハ片掛合
十一月晦日

竹田伊豆守

○申十月廿九日福平ノ代秋葉重原庄を以て陸部
七之庄口出

六方野上追道片普請出牙ノ所場所

引取方由掛合々其の上の書付

築山茂左衛門

青山録平

齋友嘉之坊

小金牧野馬六方野口移智追道由書付

係何中々々の得た為手保仕立取掛来月初旬

追々生身可仕る兼る中上置の云々其後何々

通出下知お跡来月三り此々々不跡生身可認る

場所出彼々者中々越の付此生身仕の上其場

所引取中々々の付由何豆も又配向々々被地

在越の越兼る由掛合々々置の此下り尤引取

日限治定仕の云々此達々々候の中上り得た

先此候中上りの上

築山茂左衛門

青山録平

齋友嘉之坊

十一月廿九日

○申十月晦日横山庄三布の福守多代秋葉重次布
諸取来日金々作村名之石川七彦次古馬ノ村
後箇月内月朔日足流部七彦流ノ水段返上

觸書

追言此觸書別紙材ノ事ノ以違兼知
ノ与諸事以事一留村ノ馬喰ノ法用
原為此麻將付用相所ノ事亦返上
東去此麻將付下徳園小重中附下附ノ友

牧野馬同園ノ方野ノ移移ノ昔追入是八千
人右 所持亦所之申追戻ノ事追入是
七千人別紙材ノ事是也
断次第無障ノ事是也

申 十月 河内 下 古佐 下

下徳園
古馬部
下膳部

千葉郡

佐料 私領

寺社領

野付

村々

別紙有行元簡書并村名帳未出此等領内
兼知方付此面可致請示以在野付上元
未及申朱様大切取扱申上之也

世麻持世用

申
十月 役所

下総國

首飾郡

古馬郡

千葉郡

千葉郡

佐料 私領

寺社領

野付村々

役人

○申十二月五日加多持年代為格明之助公及法部

七多持口出

六方野口野馬追道庄善徳比呂末

仕上趣申上書付

築山家傳

青山龍平

新編加多傳

小重牧也言六方也後形追道也昔諸
所之候去月廿二日取掛以受此四日迄
諸所為身仕口百兼之打合之通形口之支
新之口之明之口作回候言口之支配向之
所引候以後之世存候之此候中上以上

十二月五日

築山家傳

青山龍平

新編加多傳

○申十二月十日自備見帳下書并直卷之雜紙
是一同新編加多傳之河原又右馬之致被別口
新持系之書取取

家初自備見之新形言方改役園因

七年立命以初世並新形役大端在之系

目録頁々筆所掛合の遺條書の内

横戸村地内
字野馬越

一 高野基を縁を大法り切下ヶニお仕立の事

園田七年換授下ヶ九

法りゝ為に柏井村の方々々々は當時通運に
法り目録の道幅は五尺、出来れば後とあるは
p. 6

右換授の通お仕立の事と一般申す方大

橋源左馬の場所を法り取在裁別紙兼

後為の通

換授の事
是の事

今五尺切下ヶ不り

と云ふ是は痛追人且も権我の就り方自ら

五尺の法りゝ一交りり受止又不備留

堀縁作垣の事も宗初を合ゝ御終

法り得る是又垣の事りる事りる事り

源左馬の事りる事

一 右高野基切下ヶ仕立の事と并為立合の牧士

以高野基切下ヶ切下ヶ

○ 申十二月十一日源左馬の事附板平隣次第の横山

三原三郎
三原三郎
三原三郎

六方冊目
三原三郎
三原三郎
三原三郎

三原三郎
三原三郎
三原三郎
三原三郎

築山
三原三郎

青山
三原三郎

新
三原三郎

一
三原三郎
三原三郎
三原三郎

三原三郎
三原三郎
三原三郎

自代彼地
三原三郎
三原三郎

三原三郎
三原三郎
三原三郎

三原三郎
三原三郎
三原三郎

三原三郎
三原三郎
三原三郎

三原三郎
三原三郎
三原三郎

三原三郎
三原三郎
三原三郎

三原三郎
三原三郎
三原三郎

三原三郎
三原三郎
三原三郎

落堀五段其基五寸五分法之付坂道
一切下之以後西縁傍之平常村内之
通行以之細道五寸五分道筋之法
之見合道幅五寸五分付立之細以之
交与前書儀所付七平六下礼以之
下之坂道之付立其基之寸五分出
来付立引段方付掛合之儀也

上之付立八寸大場所為徳取所之方
大橋源左衛門外友人莊哉見之
世之哉之儀也東縁之大法也
少之儀也西縁之方也
一辨地言之法檢くは成る是中亦痛追人
是も煙我の叙之付長尺控有餘之亦模
或控有之今五尺も切下之大法也
五寸之細以之交与室初付合之

彼等所領地よりあるべき所得を右堀筋元太
右堀筋元太投段土橋上吉市垣等よりある
はるより由原元馬のり所家前七年為
赤合の趣より懸懸以て附地縁外
地よりある家前領よりあるべき地
地より造り方原より由り上より打角地等
諸系 仰付の給へるべき御免筋の付
右場所所内積取相に交り金銀或は條

人並に千石より九拾人條此所扶持米二石
三石條よりあるべき追々此所并立者
万石不知本所所領よりあるべき所より後形宛
引取此場所向此所並結手後形宛
一此所交領も難事と存存り方此所結
役并身代者彼地は是立明十二石仕立
取掛り積取所存り方より後形宛
造り置り給仕交り右結り行遠り

為仕立申同人支宛向之志為之令之速
出立仕立給是又仕掛合の取下は依之別
紙目編見帳本原此原中上以上

築山茂老馬

十二月十日

青山録平

秋友嘉之持

○申十二月十日嘉之持自代銀因檢之存不横山
之在之原^右以之^左由伊豆^右之^左仕立海未成公

与同人合速

古方野^右之^左之^右移移追道出朱之付

中上以上書付

築山茂老馬

青山録平

秋友嘉之持

小量收押之古方野之追道也其書録之由
之場所取之依出十百中上置以之今

十六日迄晴雨在降出来未成以合仕立
一昨裁り此等後役兼七加多様多代令裁り
依りて右場所作田仔立り支配向
昭十七日川段り松仕立り右
急速此通達可下り依り此段り上高上

築山殿在場

申
十二月十六日

青山録平

徳岡殿在場

○申十二月廿日上野芳之助、是日

世より六方野口移形兼此場所
合本より後取相り趣り上書付

築山殿在場

青山録平

徳岡殿在場

小重野此所存物
比合より後本より比迄
此合より後本より比迄

向此等諸仕立方是又無之引取調子
上之此邊之付取調以受此場持此等
諸之候是正月七日比之取掛心付此座等
可成式之以前形多福勢中此處候仕立方
無之此等此等諸仕立方是又無之引取
有存此候之此候中上以上

築山茂左衛門

青山録平

申
十二月

齋藤嘉多持

○申十二月十七日紙文通本居河崎又右衛門
哉同十八日上野舟方之取返上即別場所出役
出之申書

石河去佐吉

松平河内守

小金取調之言方野之役習道筋之内此
等諸多由之候此又取向之也之於場下終

判有之以上前之明十五日晴雨不拘皆出来致
以旨の后十七日場前為受取此支配向之
此旨出之以上和以之
万此候此違之あよひ

申
十二月十五日

下九
此書面之延致通分は然し受取申就之は限
是及以有明十日支配向は之同日場所致
是十九日此書終研之受取積之以上候
付后下九を以及此換抄は
十二月十七日
井田保三

築山茶屋場ノ様

河内守右様

齋藤家吉加三様

野言移智道引後日限之候存井田保三
判紙之通換抄之以上旨之去佐守殿が
廻一各事は知右之以上旨を以候存申之場所
先旨に申之積可然此取平之以上積存

十二月十七日

追言判紙書致之明は此勘定所は此旨出

有るに松存以上

河原七右衛門松

築山茂右衛門

新藤吉右衛門

野馬後智道引後日限の條竹田伴豆重の
片後投書古作書友の片廻し一木成り知有る
是掛の條存有り場所先上あり是古作紙
面より越紙紙友昂別場所出役と云ふは古
越し書云

十二月十七日

追々別紙書類の明日此勘定所より是れ
与り取方以多し以上

河原七右衛門友

石河古作書

別紙の通只今竹田伴豆重の古作紙は
廻し一木成り古作紙友一木成り以上

十二月十七日

○申十二月廿日足徳部七右衛門

冊之六方野口移智道此普徳引
後古湫此扁書

集山茂在場

青山録平

齋後古在場

小金牧野之方野口移智道此扁書
諸事由之筆可左之口迄此由來仕在府右
場所引後方此掛合之砌竹田仔豆之古此換

按仕の通同人之支配園田七年山林此景次
後而後仕の身此十九日右五人引後古
湫の古彼地之古出立此古普徳役并古之傍
子代合中紙の依之此後古扁中古以上

集山茂在場

青山録平

齋後古在場

十二月廿日

○申十二月廿三日海山宇平太公中達

石河古依古
松平河内古

及庄換授以

十二月

○申十二月廿五日足利部七左衛門出

野馬移替日限之候存付由伊豆守に

出合之候上書付

築山茂虎也

青山福平

新谷七加多持

大寺大齋屋
岩田殿三舟

来正月七日比合庄場権出並給取是日付其
以前形之より方野に移替古瀬に給仕交与
より上り迄由伊豆守に掛合出候に及
當年も最早及月迫来来進も早交之候
より以上正月十五日迄移替以心組存付
除村圍去年切替之候也

内此番方比所惣方子去年切抜未前書限
五掛以依之是及之其尤其之右之院
他陣至然伊豆之支配向之達取計以和
同人之所換授之与所遣之程取調勘并
仕之所出場内 所巡見道美比所未荒
増出未以之存二月七日村田去年切抜
美堀堀立未之其の得之其十五日退
稻野之未之其仕立方之役之再未出

是及之程難計の配仕之何也二月十五日
迄之移智未所取千六の村田去年切抜
取之其の仕交實改出場内并出道に助
二月十日迄之皆未以之出物掛出目并未
榮見分其之引續同十七八日比若年未元
出見分有之由書未出見分此及之右之心
相之未仕立以依之正月十五日迄取之移智
未未以之其日合之仕立方之役之其之

伊豆守右之殿掛合可下は依之此殿
上以上

築山茂左衛門

青山孫平

齋藤嘉左衛門

大草左衛門

山田孫三郎

十二月廿五日

郡代方
留書

○七加永三己酉年三月晦日

青山孫平

竹内清左衛門

齋藤嘉左衛門

河崎茂左衛門

伊豆守右之殿掛合通掛合書は越之別

本紙之怪法違中は此書録出来比合此云

調出中書有之は根の一交此殿法違は

上以上

二月晦日

石河古伝書版
松平河内守版

外田伊豆守

此麻將此用本海以存小室中野牧兼同牧
此因去去年切筋空堀埋立此場所之形
通去年堀を仕立尚閑田月中旬迄此引
渡有之此松取交此若又前書比合迄去
年堀出来兼此右場前此埋言不淺出松

大丈、候矣来取立此引渡、上去年堀出来
此松以、一交存此右、上今年埋言、移置此
形、高追戻此上、宣式、通捕言、尚閑田月中旬
取扱不、此言、此言、候有、其、上、里、下、
取、一、並、此、形、之、形、立、此、入、用、此、此、言、此、不、益
存、身、似、可、此、此、形、有、此、此、松、取、交、此、以、及
上、方、形、不、野、馬、追、戻、此、以、存、此、右、道、筋、兼、野
馬、溜、矣、来、も、換、所、其、外、是、又、宣、田、月、中、旬

迄之取借本有之、以根取交存、尤道筋手入
之、所去支取向、之、之、之、合、是、是、以、根、可、取、以、方、以
合、也、中、少、有、之、以、根、存、以、依、之、此、候、出、掛
有、之、お、よ、ひ、ひ

酉三月

○酉三月、百景、徳部七、三、後、公、達

書面、付、因、付、豆、子、口、小、重、出、兼、持、出、場所、之、形
付、立、方、之、候、存、掛、合、書、口、言、下、九、以、一

以、及、裁、以、百、本、廻、口、口

三月二日

河内守

尤右衛門殿

石河去信書

松平河内守

小金中、世、取、出、兼、持、出、場所、之、候、去、年、切、抜、口
筆、所、之、空、堀、等、此、所、之、形、之、付、立、方、取、掛、口、
存、於、場所、之、付、支、取、向、掛、口、出、書、候、後、役、兼

此代官手附手代を引合仕立了方被別心
交弟もあつてい由を以仕立中為之令此支
配向書役を以て和親一交与掛り此代官
中立り付候此職令あつた

酉三月

下九

此書面々意致秘知公為之令支配向は出立
可也役場所日限等々彼地出役へ此書役役
外分多ク作陳奉通達之候存候此候下
九左及び此後候

竹田傳三書

○酉四月廿日官受渡部七之條、右後見出

上之方世々追戻道筋自入方取是引合

候中上公書付

此麻將
此代官

此麻將此用此麻以存小金中理取并同所
此國去去年切崩宜垣埋立此場所之形通
右仕立出当里四月中旬迄引候積本心
且上之方世々取戻道筋并野馬溜矢

未換所等是又閏四月中旬迄取能松致
夜尤有道心助入之并支配向之若為立
命是名出言以合兼知致交後竹田俾豆也
至合之越出達之有是之出善結後より達
取相如和申冊之取去手築立空堀仕立方等
成文之手録し一閏四月中旬迄引後は松
可仕は且右片善請道中出未高の上野高
追道手入方取是るは積之付俾豆也又配向

之者四月廿五日少相井村と向存致は松仕交存
存は右之越を以て出換授可存下は依之此後
中上の上

築山茂虎門
青山録平
齋後嘉三情
大草大郎左衛門
岩田親三守

酉
四月

郡代方留書

○以上諸書皆法月冊之移移二止

