

惟帝之祝  
廩粟不謁而獲與聚所欲仁增益高澤久逾渥於萬斯年

皇帝好生上與 天通仁愛矜恕靡物不容一夫非辜爰  
厯 帝衷敬爾由獄無俾滋豐蒸爲甘雨散爲和風於萬  
斯年慶刑之中

皇帝功烈首導河渠美溢弗治民其爲魚淮泗湯湯旣播  
旣疏億萬之口有那其居灌浸通利陂澤江湖於萬斯年  
豐我黍稌

皇帝性學該貫三極窮天之紀周地之脉合樂和聲造化  
胸臆乙夜披覽六經百籍煥乎文章垂億代則於萬斯年

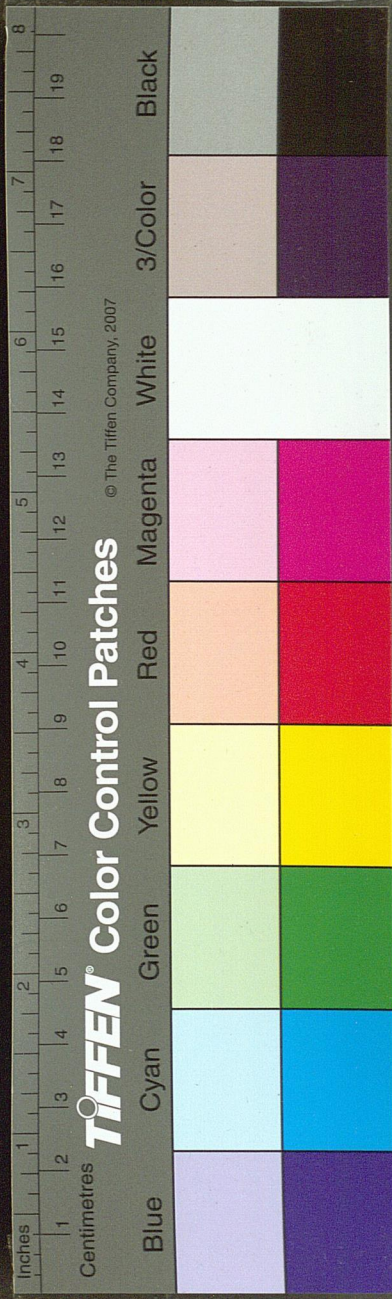
焜煌 寶曆

皇帝神武電掣霆摧誅三叛人稟 帝指麾削平沙漠申  
命六師苞有遺蘖萌芽於西其渠乃殲其庭乃犁於萬斯  
年殊方來威

皇帝景福濡被九有大哉乾元爲物之首環四瀛外獻見  
奔走百昌熙熙以蕃以阜民之捧戴 元后父母於萬斯  
年與天齊壽

白石橋

來往朝烟與夕霏寒衣脫盡賸春衣波清曲渚魚游樂草  
綠平疇雉乳肥屢浣衰顏塵冉冉尙牽芳思柳依依廿年





白石橋邊路華表難尋老令威

山行微雨旋止

村落多勤雨風雷肯破山沮洳泉更細焦灼石俱頑芳草  
一時歇行雲何處還霏微飄數點賸取客衣斑

望雨

瀟灑過長日平安得小輿巖巒欣應接雲雨惜空虛扶老  
因加飯全生且撥書此情同逆旅泱泱想鳴渠

距熱河三十里山頂有方石高二丈許矗立中斷為  
二四旁有刻劃痕洵異觀也

有石能自立無人為告勞鬼工曾密運仙掌得雙高俊拔  
千夫特欽崑萬劫牢鍾靈定何自一舍卽神臯

圖南編修送餅餌

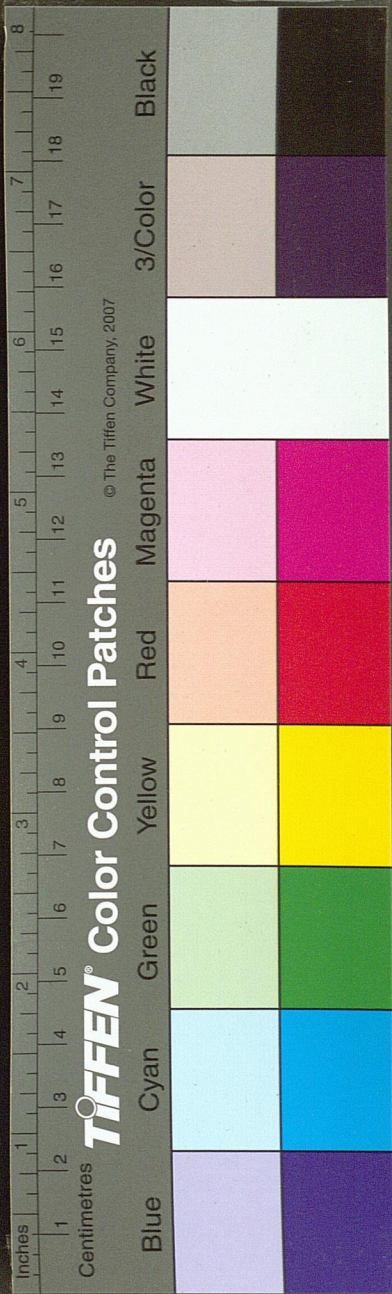
蘭若期三宿寓小菴中牢丸餉一棹出籠霜比潔入手月爭圓  
方法傳中禁分張壓食單老夫貪軟美不用勸加餐

宿螺山

薄雲霑灑不成泥暝色山光望已迷東崦人家最惆悵今  
朝雨在白檀西

道中遣懷

仲夏實炎月行人尚披裘怪此氣候殊或云雲石稠山中  
洵多寒問昔有此不陰盛致水潦曠乾豈其由顧視畦隴





閒詎知麥當秋一雨得破塊投種冀晚收 至尊方焦勞  
羣公急良籌奔走禱祠廟香幣沈靈湫百請未一應冥默  
神應羞商羊會當舞旱魃行且休比聞秦晉饑赤地良可  
憂斗米貴於珠萬錢價不酬 詔發洛倉穀三門首汎舟  
更頒內府金起此鵠與鳩比戶先流亡轉徙之他州他州  
不見容扶挈死道周符節繫誰持坐視民呻吟肉食古所  
鄙但知爲身謀王師令方西遠過青海頭壯士務殺敵暑  
月猶兜熬熱風來如燒瘴氣日夜浮轉粟青天上牽挽踣  
萬牛矧久缺甘澤何以富來甦安得膚寸雲崇朝浹九邱  
杜注九滂沱未可望浩蕩生邊愁

重入南天門

傳烽不記蠶房谷乘障空聞司馬臺二十四關休護塞通  
天只用一門開

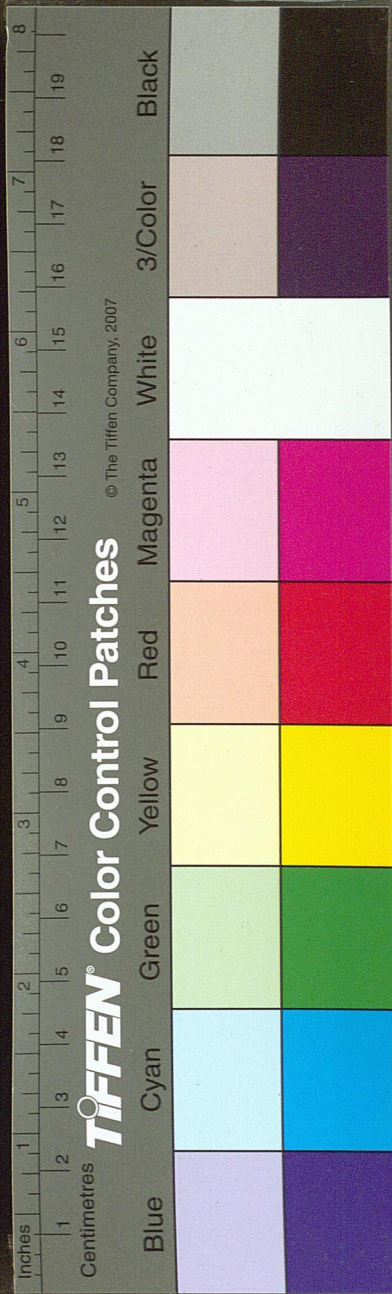
出城小睡

平肩輿更穩於舩合眼華胥到最先螿穴蟲巢等相殺不  
如蝴蝶去翩翩

三家店

麥隴焦枯農廢耕已荒春作待秋成雲霾東北將蒸雨風  
轉西南又放晴樹下暗泉喧晚汲道傍孤店餉塵羹邊州  
糠粃無來處一飯真應判死生

秦晉皆苦饑聞肅州以西  
數十金易斛米亦不可得





潮河川

言喚白河船復問潮河渡出山各分流入海會同注

自牛欄山寺曉發

晚到羊車喚小乘早隨鳧舄歷千塍

是夕順義令亦禱雨宿寺中

飛塵

便旋多風候初日蒼涼豈雨徵四野幾時操未出萬山何處望雲興神仙詎合分今古噀火翻瓢見未曾

南天門

丹梯盡處敞雲樓形勝關門最上頭一握天低隨鳥度兩

邊山合夾川流琳宮燈月神光滿墨海蛟龍筆勢遒

上有御書

額此日憑高展清眺恍疑汗漫與同游

古北口

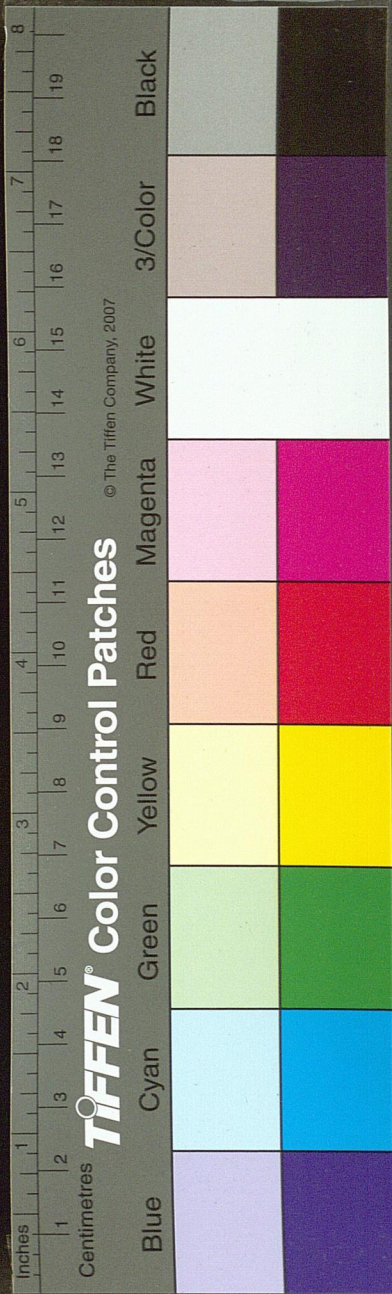
王公有設險此地洵雄哉山似中原盡關臨絕塞開五營軍令肅一疊角聲哀遺堞無憂掃時清罷戍臺

由長山峪北行三十里偶成

十年四度往來頻世事翻雲覆雨新梧老待棲孤鳳下芋收欲賦衆狙嗔久知朱紱應拋我每對青山覺泥人自是幼輿饒骨相非關中散出風塵

自石匣入山

昨夕雷雨過縱橫舒百卉朝來畦隴閒父老喜相慰東峰已曙色西嶺尚雲氣得晴景亦佳望雨情未既良苗欣黍





稷惡草壯蓬蔚萬物共生成耿耿知自貴人閒偏側路豈  
得長無謂我起催僕夫及此炎毒未清風方徐來夏日詎  
可畏前凌嶽岑險後有豺狼涕且酌山澗流稍知谷飲味

偶讀少陵望嶽詩

朱崖碧海見秋毫月窟崑崙想像勞東望泰山西望華當  
時何惜一登高

將有遠行述懷柬陸柱彈五首之二末首謂馮生文

子

豈願誰家作浪游不堪歲月付東流可憐太傅空雙目但  
見郎中有四愁知己異鄉誰倒屣故人此地幾尋舟歸來  
倘亦憐同調反哺情殷惜一籌

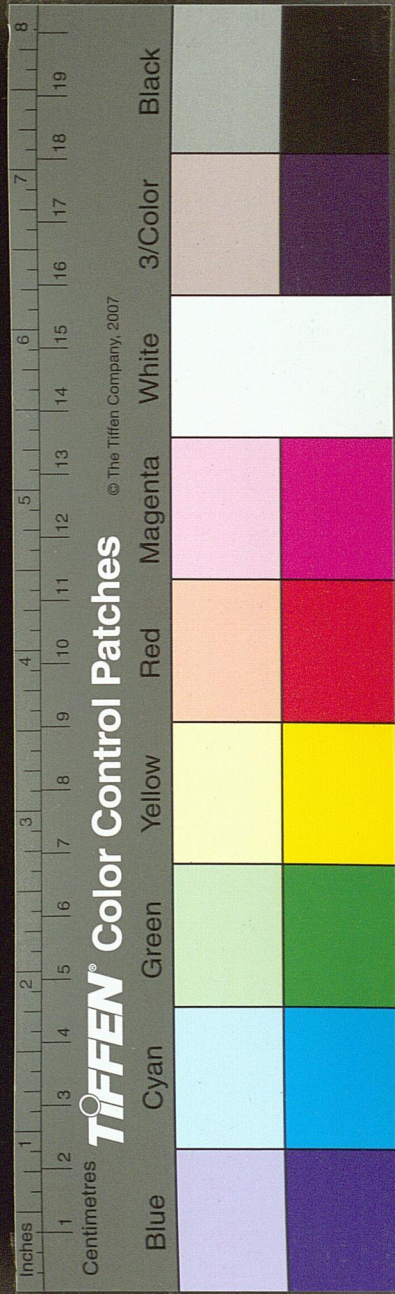
其五

何論畫篋與詩筒盡付咸陽烈炬中若個憐才芳草綠阿  
誰刺眼杏花紅寂寥庭院三更雨辜負欄杆五尺風倘見  
馮生爲一語好憑清夢各西東

和喬石林侍讀生辰韻

旋和新火又花辰荏苒東風二月春初度恰逢桃菜節玉  
堂閑有詠詩人浮沈當世羞諧俗密爾斯文可答賓絲竹  
不鳴門館寂未妨官况號清貧

篇章倡和我何能輞口虛傳王右丞酒劑心情看社到詩

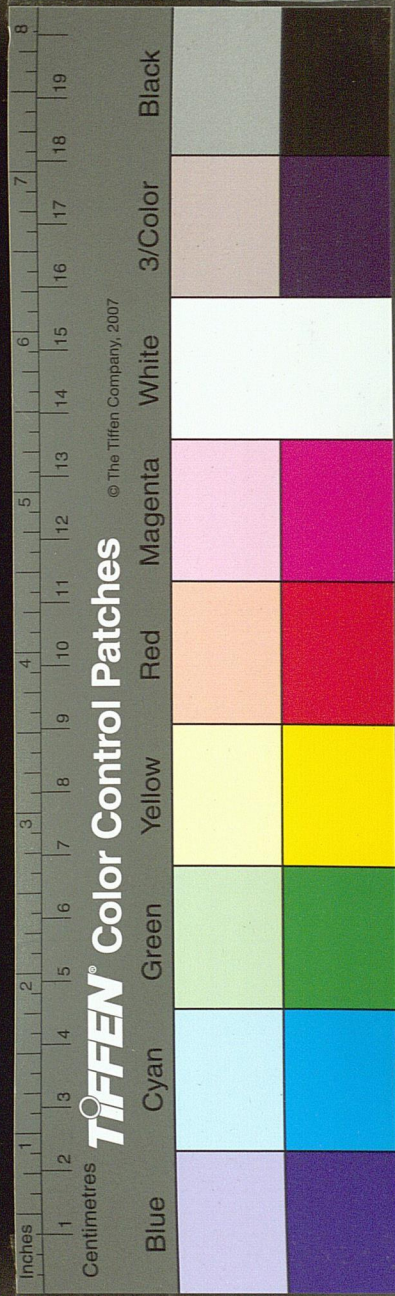




懷清堂集 卷二十一  
家格律與年增江亭柳色連朝雨淮市秋風落晚昏莫怪  
鄉園幽興熟此中真味辨淄澠

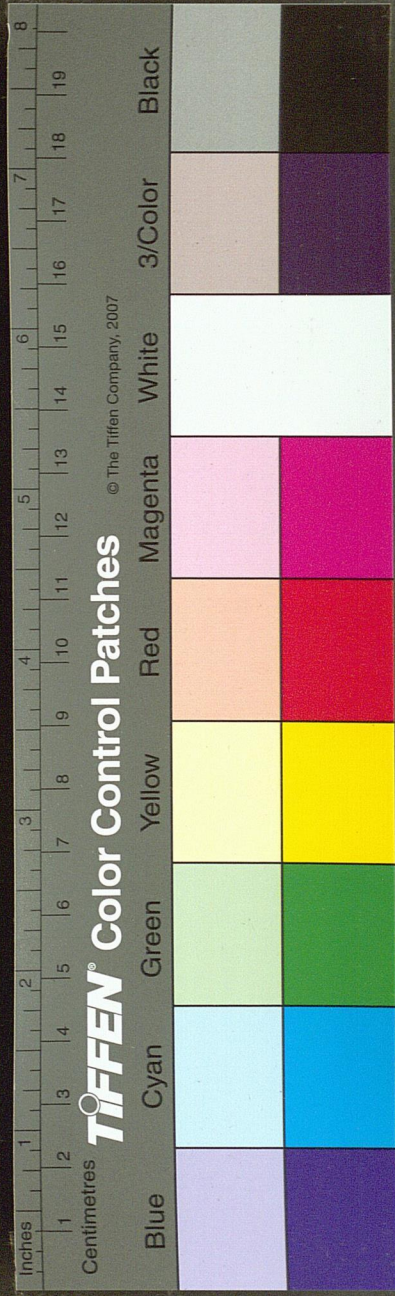
王師入藏凱歌十二首 有序

臣聞布昭聖武斯王者之有征肅將天威惟仁人  
爲無敵若夫尸未登於版籍地不隸於職方自非  
廟略之遐宣詎易膚功之克奏欽惟我 皇上綏  
懷萬邦照臨八表 體春生秋肅之義丕著聲靈  
備文經武緯之模閒行討伐彼澤旺阿拉布坦  
者罪人遺孽小醜稽誅當噶爾丹甫經削平之時  
維諸大臣卽以剪除爲請我 皇上天地舍弘之  
德雨露長養之仁予以生全俾之孳息乃梟鏡之  
性飽卽辜恩虺蠱之心生而肆毒先之哈密倣擾  
繼則西藏虔劉敢殘掠之恣行實神人所共憤六  
師其整九伐將申而廷議不無異同謂絕域實當  
險遠但丸泥以封函谷何事長征第尺檄以閉玉  
門恐難深入 皇上憫無辜之蒼赤旣胥虐以胥  
戕決必勝之機宜由知己而知彼覓渠元惡法在  
不原除暴安民事非得已且沿邊各部護塞諸番  
儻踰歲時寢被煽誘苟非及今殄滅何以永靖邊  
陲於是 運獨斷之明 炳先幾之哲 親授諸





將之方略咸奉成算以指麾復 命賢王總司戎  
律桓桓之士如虎而如貔矯矯之臣一心而一德  
九秋氣霽瞻太白之方高五緯芒寒指櫓槍之競  
落金鉦直進鐵馬長驅奮迅雷霆馳驟風雨分三  
道以襲擊左右不支督諸軍以攻圍飛走無所遂  
冰摧而霧廓爭解甲以投戈受降既多獲級無算  
器仗山積馬牛谷量而西路統制之兵建大將旗  
鼓而出軍分兩翼預防伏莽之姦計定七擒誓絕  
傳烽之警月壘環而頭懸面縛雲羅合而鳥散魚  
驚奏三捷於軍中布大喜於天下靈旗所指聲騰  
慈嶺之西武節遙臨威懾濛池而外迺拉里折衝  
之將兼滇蜀犄角之師策遂決於搗虛時方掩其  
不備邛枚夜渡卷甲晨趨不頓一兵已收全藏準  
噶兒之狼貪豕突國典宜申唐古特之慕義歸仁  
民勞可念前旌甫入法炬重新貝葉千花沐 王  
師之時雨蓮臺九品頌中國之 聖人此蓋曠代  
之所弗賓前人之所未至皆由我 皇上排羣議  
斷 宸衷定破竹之勢於禁中收聚米之形於掌  
上故能戰無不克謀必有成等六合於庭衢視萬  
里猶咫尺晷刻靡爽若寒暑之應期變化無方誠





鬼神所莫測城隣碎葉必殫都支路出崑陵還  
 賀魯車書混合一澄瀚海之波氛稜肅清重勒高  
 昌之石臣職司侍從代際賡歌聞大捷之軍書祇  
 深忭蹈獻無疆之壽筭幸在闕庭謹倣古者饒  
 吹遺意為凱歌十一章恭呈聖覽雖慚下里無  
 文聊志普天同慶臣右會曷勝瞻仰惶悚之  
 至謹稽首頓首恭進

恭行天罰遠徂征絕域雲霓望救情聖主萬方同一體  
 用兵正是要銷兵

列缺騰光耀太微睿謨玉帳授兵機  
 鷲鳥轅門不敢飛牙勃律天西路

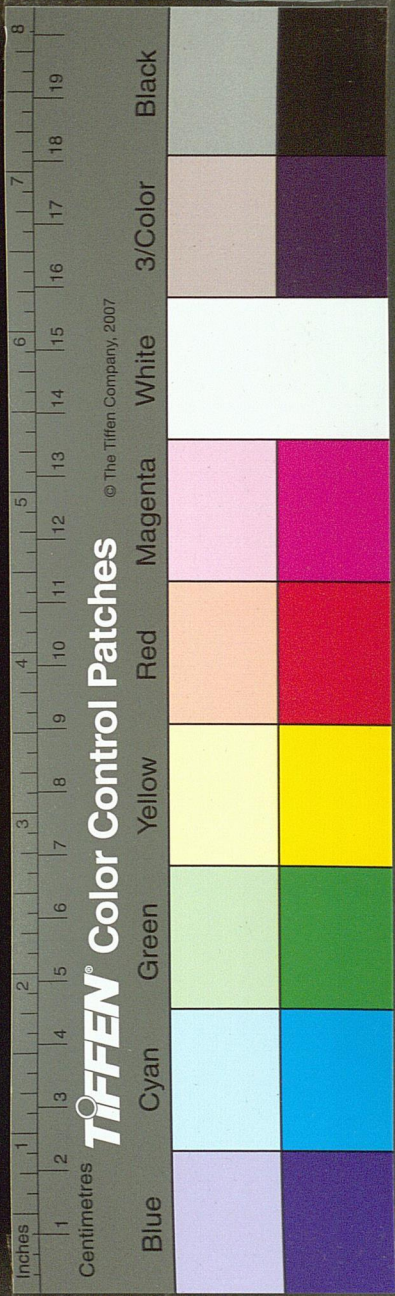
雲臺列仗儼星羅洗甲條支海上波決勝九天分玉斧受  
 期諸將縱金戈

賢王秉鉞建殊勲喜氣朝來壓陣雲幕府共傳都統制凱  
 歌爭唱上將軍

疑從枕席過王師夜半長河飛渡時九地忽聞鳴鼓角  
 不遺一矢定烏斯

來迎簞食與壺漿歌嘖聲中出寶坊稽首中原無量佛  
 千花藏裏萬爐香

殊方膜拜慶王春爭看東來日出人弱水長流三萬里





也應貫斗上天津

羽林精銳領材官烏壘城邊上將壇未用尺書招贊普直  
須長劍斬樓蘭

毗沙熱海路連延莫道陽關已近天新置宜禾都尉府北  
胥韃外盡屯田

西遐草木震霆雷萬古何人到此來自是 九重親決策  
天關闢處地垠開

遙從慈雪望河源苜蓿葡萄近塞垣伐石天山紀 功德  
崑崙便是國西門

龍蛇繞出陣堂堂掃穴犁庭撻伐張從此共球集王會

太平天子萬年觴

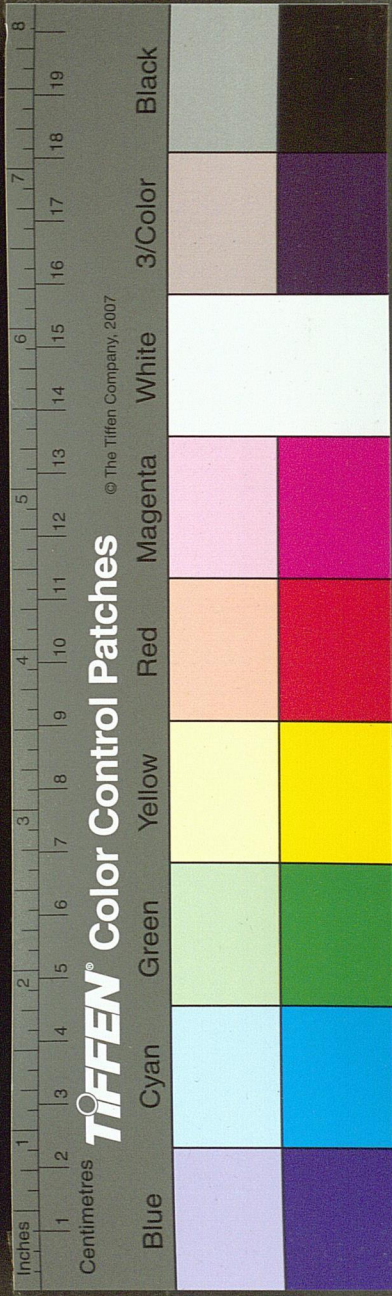
閏五月十日大雨後作

小睡西堂喚不應清風急雨掃炎蒸慙休格鬪階前蟻且  
免驅除案上蠅燕子暄涼時漸改雞人昏晝候難憑只餘  
病骨衰羸外優穩閑官亦自矜

題陳斐公清江盪漿圖

想見烟波白鳥雙披圖便似到家江參差紅樹青山外一  
葉漁舸七里瀧

隱居學道此何人清淨登仙位業親只傍水精宮畔住不  
曾一點瀧紅塵





勝味屠門了不知綠葵紫蓼足山資盎然與物同生意  
向江邊理釣絲

蘆花淺水纜頻牽小小容渠兩板船占得四時風景好  
錢不用買江天

翠袖文袿衆樂停看君水戲出迴汀鯔鷓躍後鮪鯨引雲  
霧青天晝杳冥

菰蒲聲裏小舟通宿火魚梁蠓舍東江上秋來聽夜雨雅  
宜舩背庫安蓬

放櫂空明縱所如休論陸處與舟居往來西塞山前路千  
點桃花五色魚

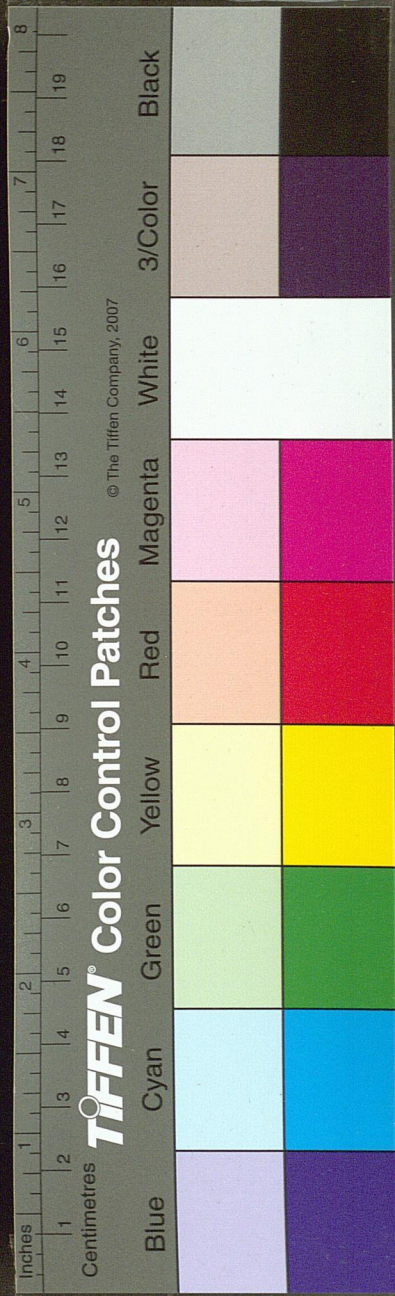
鼉作鯨吞倏改觀中流呼嘯舞濤瀾舟人莫要勤看客此  
老胸中溟漲寬

次韻雪子月下見懷之作

蟪蛄聲裏故山違蕩蕩空中明月輝入夜清光看更迥似  
君好客到應稀黃金印大從教取白玉卮温肯浪揮臺閣  
鷓鸞滿天路病餘老鶴尙孤飛

風露蓬山永夕居水天涼影靜禽魚料量藥物衰逾甚商  
較人材壯不如積雨歇時移月畢霽河斜處映星虛每思  
伴直呼君去吹火青藜夜校書

林木幽森列稍攢吟情遙上玉盤盤弄雛新比元和柳畫





馬肥嘜弟子韓未識孟鐺聊止酒苦耽書卷豈堪官清簡  
一部酬風月莫聽哀絲慘不歡

自贊門無知己求明珠忽枉暗中投郊居製賦要元禮雪  
夜迴船念子猷橘課千頭須檢校茶香八餅會勾留晚來

事少關心處身世飄然已共浮

詩成於中秋前筆爛未及  
書小雪雪子將南行匆匆

來告別予方病困潦草錄出益復顛掣不成點畫矣辛丑  
十月朔此琉球紙也亮直編修使歸餉予百番因試之

較高麗  
似勝

### 得家兄孫敏書

自嗟家世本無年九十兄今在眼前料檢蠶漁猶俗累掃  
除荆棘或仙緣饑寒幸未同榮啓官職虛教望阿連何日  
村南共烟舍此生容易說歸田

南船寄至益桂二叢榕蔗山太僕南屏侍御南指舜

揚翰編西亭繕部峙公文學雪子孝廉小飲有作

兩叢容易入書堂風露初寒合蔽藏花葉紛敷來海曲根

株攘剔自吳鄉分張與作中秋景擁護多留數日香傾側

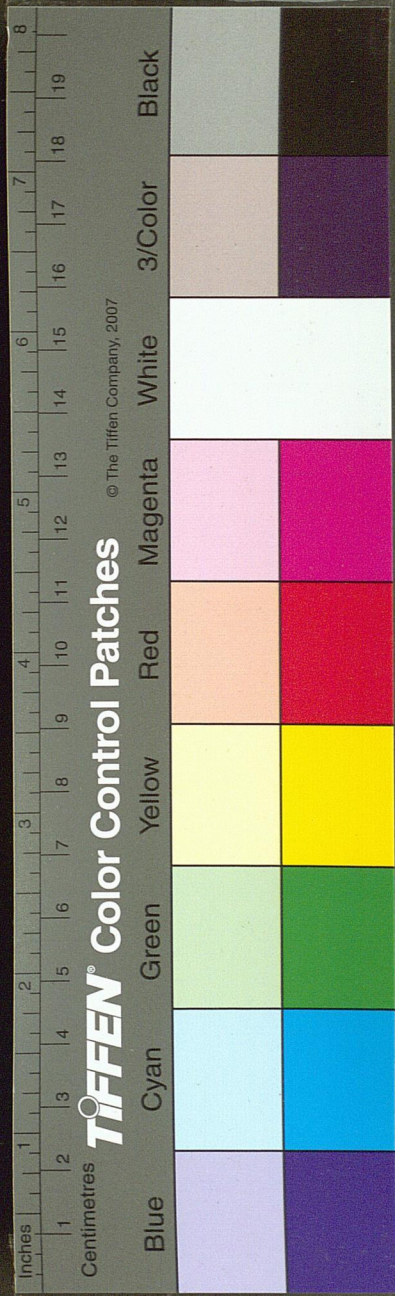
更呼嘉客共撥醅下箸酒新嘗

丙寅秋予客游江陰時主人則有邑令陸雲士賓客

則有曹武歌鄰湘兄弟酒場歌地登臨游讌之樂

無日無之席閒歌者時郎藝冠流輩每一發聲座

客嗟歎不覺其耳之傾倒也明年丁卯春予北游





復取道江上仍爲褻屐之會時亦在馬曲終酒罷  
月落潮平作五絕句贈時解纜而去自此絕不相  
聞今年夏六月臥痾杜門時忽來京師以原詩裝  
池卷軸俾獲重觀則忽忽三十五六年事矣偶然  
落筆了不省憶予既老病萬念零落時亦紅顏皓  
齒非復疇昔雲士隣湘又久經下世追念舊游恍  
如夢寐感歎不已又作一篇云時辛丑中秋後十  
日

纏頭屢費曹顏遠顧曲頻煩陸淩儀地下久經理玉樹尊  
前何處認瓊枝樓臺鶯蝶春暄早歌舞江山月墮遲白髮  
蕭卽憔悴甚夢游仙是少年時

病中卽事時辛丑十二月六日

負暄南牖小匡牀升斗呼兒糴太倉京尹豈能令粟賤

唐李

峴事今年都下米貴石至銀四兩五十年來所未有也

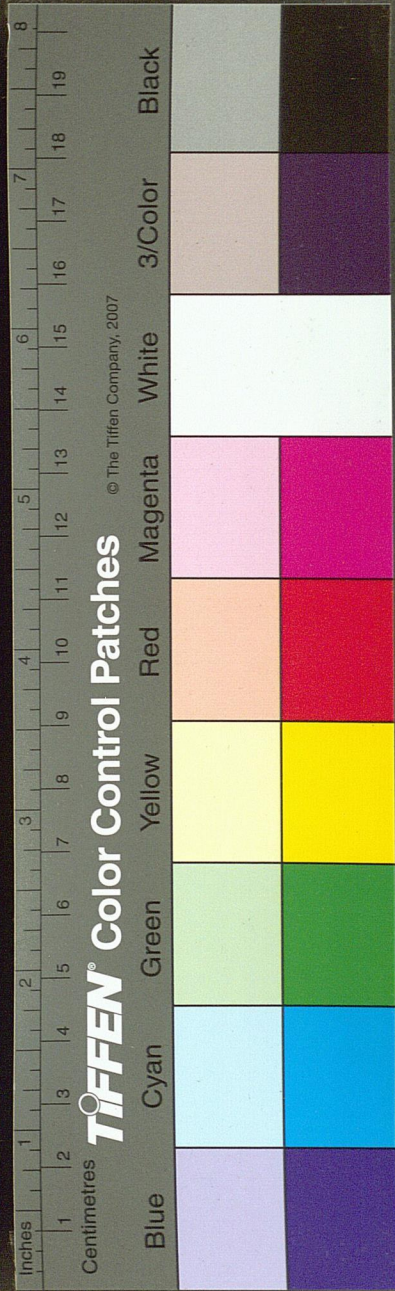
江南未可謂錢荒

司馬溫公議江倉法

云江淮之南民間之錢謂之錢荒今五城御史無絃陶令

糶倉米必責錢錢價驟貴銀一兩止得錢八日琴三弄食粥顏公帖數行歲尾都人尤望雪狹鄉情更急

寬鄉





懷清堂集卷二十

懷清堂集

卷二十

國家圖書館, NATIONAL CENTRAL LIBRARY, TAIWAN, R.O.C.

