

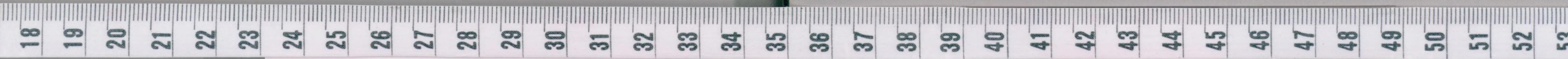
辛寅

831
77
95

過眼録

七拾七冊之内
六拾参

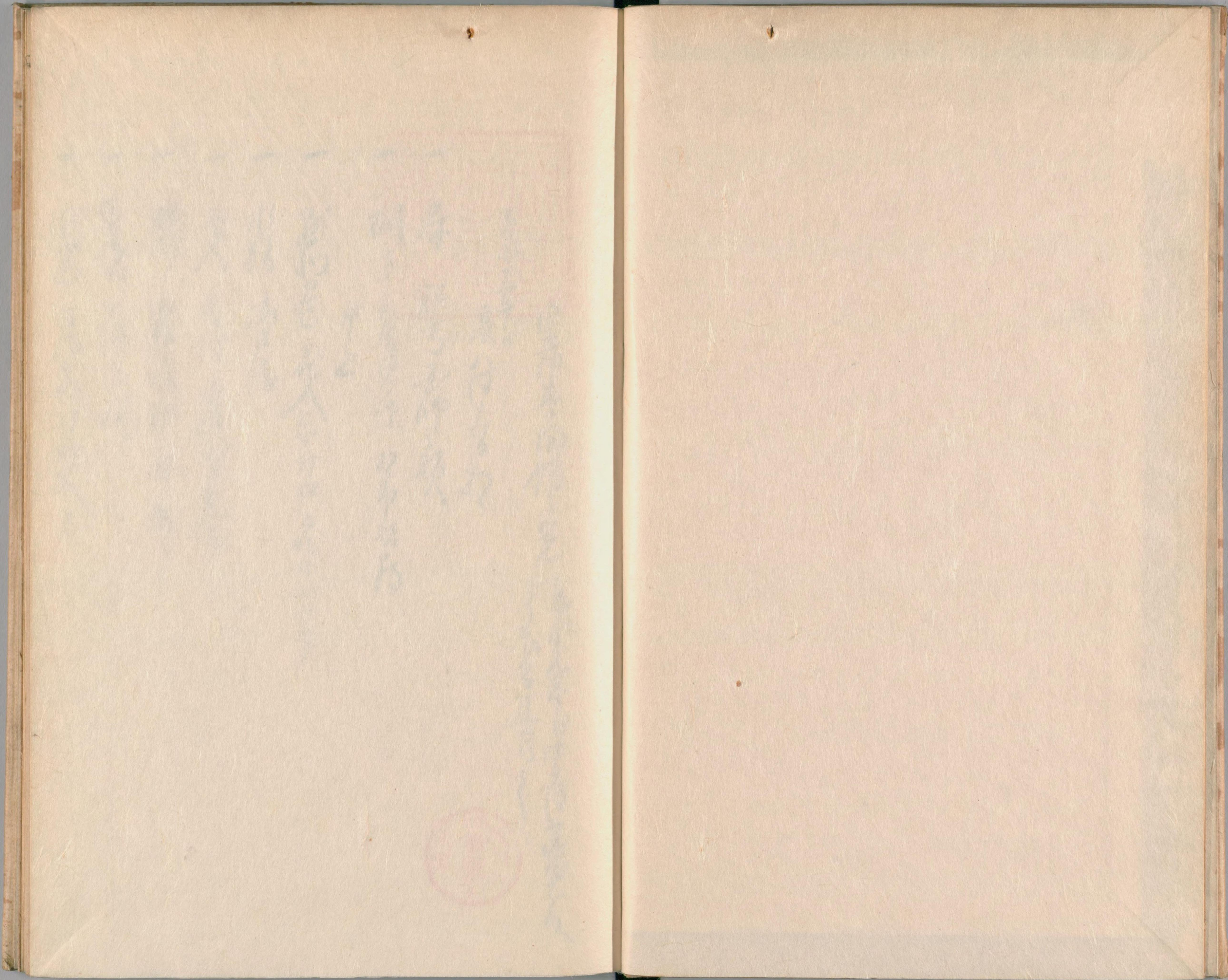
六十二



国立国会図書館 タイトル『過眼録』 請求記号 831-95

ガラス使用

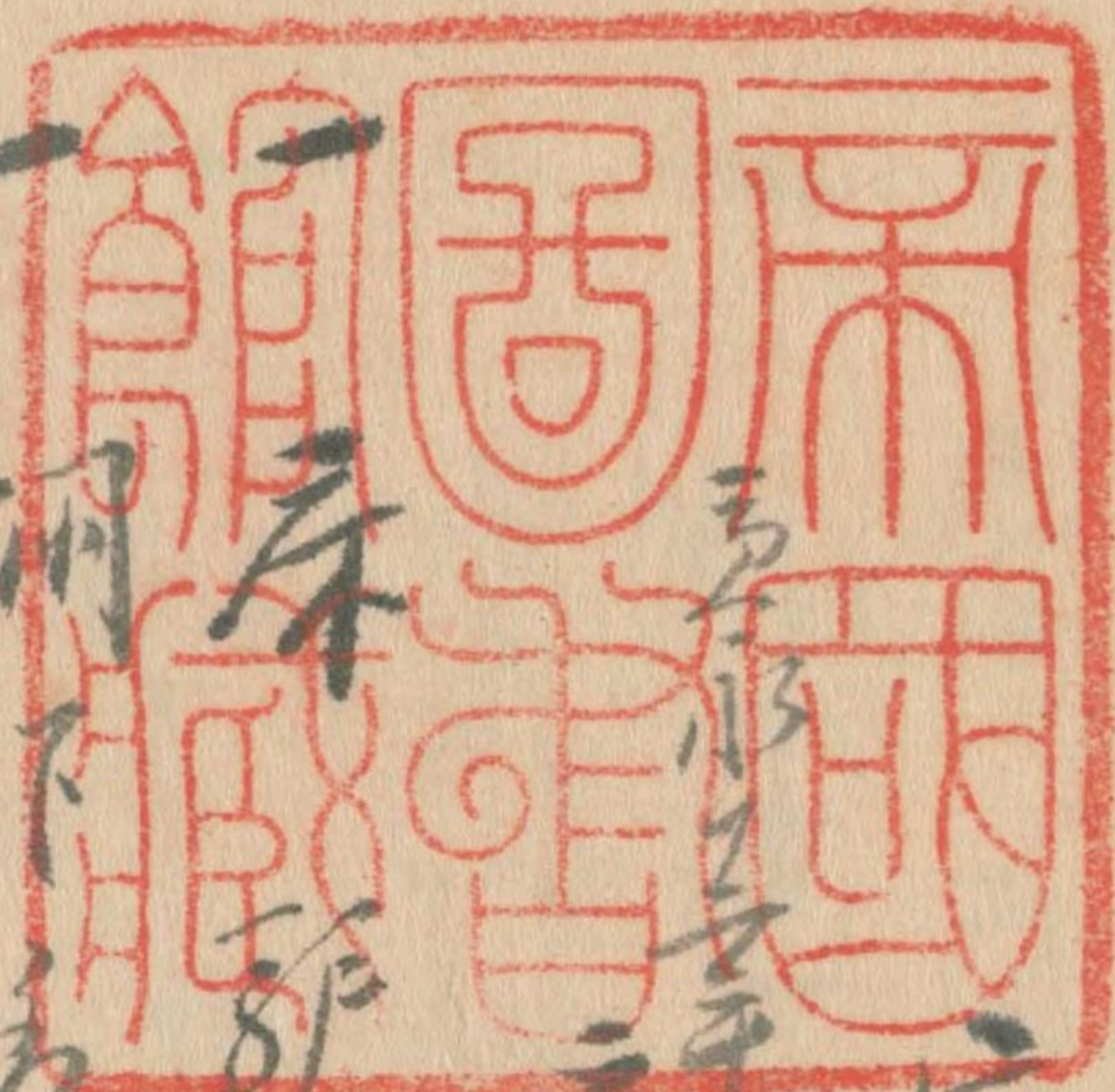
六
十
夾
過
眼
録



18 19 20 21 22 23 24 25 26 27 28 29 30 31 32 33 34 35 36 37 38 39 40 41 42 43 44 45 46 47 48 49 50 51 52 53

国立国会図書館 タイトル『過眼録』 請求記号 831-95

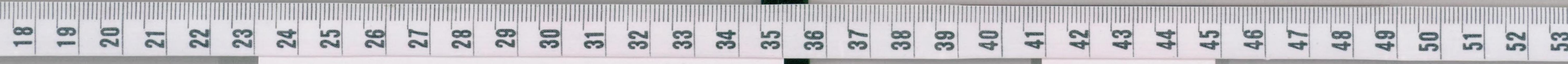
ガラス使用



宝市を向錯し完
 三永元年甲申十月廿九日
 大正
 永睦
 大正
 永睦



一 然れども飛入らば口花リニトウ
 一 水新 清言信
 一 受入 度印 出指ありて見る
 一 物抄 中書下紙 紙白ニ掛テ
 一 多量 古紙ありて入テ



品 乃白く、物 巻末を端也

床 下等

桐下 ありて入 牛馬也、糸 口布初乃

一 糸斗 飄 志意 ありて、糸 口布 上、糸

中

一 掛物 ありて、花入 柳、年 花肉 椿

一 水物 ありて、文 糸、糸 口布 上

一 桐下 ありて、糸 口布 上

一 糸斗 ありて、糸 口布 上

一 水物 ありて、文 糸、糸 口布 上

深

一 床 鷹、信 高 舟 中、前、
糸斗 ありて、糸 口布 上、
桐下 ありて、糸 口布 上

一 手 桐 上、糸斗 ありて、糸 口布 上

下、糸斗 ありて、糸 口布 上

一 糸斗 ありて、糸 口布 上、
桐下 ありて、糸 口布 上

一 糸斗 ありて、糸 口布 上

一 水物 ありて、文 糸、糸 口布 上

一 糸斗 ありて、糸 口布 上、
桐下 ありて、糸 口布 上

糸斗 ありて、糸 口布 上

同日 登方り

一 床 下 登方り 登方り

一 桐 下 登方り 登方り

一 員 斗 下 入 方 登方り

中

一 糸 糸 登方り 火 登方り

一 糸 糸 登方り 糸 糸 登方り

一 糸 糸 登方り

一 糸 糸 登方り

中

一 糸 糸 登方り 糸 糸 登方り

一 糸 糸 登方り 糸 糸 登方り

一 糸 糸 登方り 糸 糸 登方り

中

一 糸 糸 登方り 糸 糸 登方り

一 糸 糸 登方り 糸 糸 登方り

中

一 糸 糸 登方り

一 桐 下 登方り 登方り

中

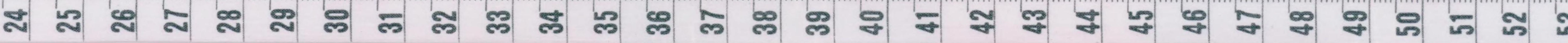
一 糸 糸 登方り 糸 糸 登方り

一 糸 糸 登方り

糸 糸 登方り

糸 糸 登方り

糸 糸 登方り



一 多文抄の地味居能... 口物掛

一 登壇 ヒツミヨリ

一 水車 古傳あり

一 深き口

一 床 多文抄あり 左接り
中右接り
久きり 敷接あり

一 柵 多文抄あり

一 書院 多文抄あり 入るき不

一 水物柵形あり 入り多文抄あり

一 百廿二物

一 床 多文抄あり

一 柵 上四節 下五節 多文抄あり

一 中き

一 持物巻 花入に口 椿木凡

一 水物 島に多文抄あり

一 物物 凡多文抄あり

一 多文抄 多文抄あり

一 水車 古傳あり

一 深き口

一 多文抄

本多の記あり
石台十記あり
多文抄あり



日吉の御

一 床 老白

一 柵 上方の階御座
下又志川

中三

江戸言わく

口 七つ

口 八つ

久志不式

一 中務 吉白 志又中務三三 杓多口

一 夢境 御三

一 水志 志多

深三
吉白

日吉の御

一 床 吉白

一 柵 上下
下深御

中三

江戸言わく

口 七つ

口 三つ

杓多口

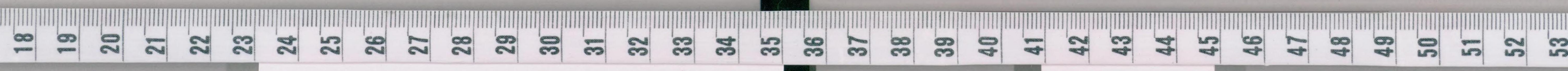
一 持物 志又 柵 御座

一 岩 志川

一 志又 志川 岩三

一 柵下 志川

一 中三 志川



田舎物

左目

一 桐下 名目際の移居

中目

一 樽如老 飛入籠口水侵入

一 水垢 街戸 又 五石

一 又 花多川

一 至流 津口

一 水運 方名

浮石

一 桐 留中元 入 浮石 移居 五石 前 後 上 三 宗

一 又 街戸 古海

日外 左目

日外 右目

一 床 付 見 患 師

一 桐 上口 斗 下 久 下 方 名 目 又 中 目

中目

一 名 如 老 飛 入 籠 口 水 侵 入

一 水 垢 街 戸 又 五 石

一 又 花 多 川

一 至 流 津 口

浮石 移居

五石 前 後 上 三 宗

水運 方名

水垢 街戸 又 五石

又 花多川

至流 津口

浮石

一 然部(鳥) 花入親口山袋入

一 紫部 由戸

一 受入 五片花山袋入

一 巧部 桐下三三三

一 受入 由戸

一 紫部 古部

一 受入 由戸

一 床 之部 古部 古部 上三片花山袋入、内赤部、下三片花山袋入

一 事部 上三片花山袋入、中三片花山袋入、下三片花山袋入

一 古部 花部、古部、古部、古部

一 水部 上三片花山袋入、下三片花山袋入

一 高部 古部

一 床 高部

一 桐 上三片花山袋入、下三片花山袋入

一 中三片

一 紫部 花入親口山袋入、古部、古部、古部

一 紫部 由戸

一 受入 五片花山袋入、先、古部

一 受入 由戸、古部

一 受入 古部

口舌の事

一 床 窓中

一 柵 下 右 左 右 左 右 左 右 左

中 之

一 窓 中 右 左 右 左 右 左

一 窓 中 右 左 右 左 右 左

一 窓 中 右 左 右 左 右 左

一 窓 中 右 左 右 左 右 左

一 窓 中 右 左 右 左 右 左

口舌の事

一 床 窓中

口舌の事

口舌の事

口舌の事

口舌の事

口舌の事

一 窓 中 右 左 右 左 右 左

一 窓 中 右 左 右 左 右 左

一 窓 中 右 左 右 左 右 左

中 之

一 窓 中

一 窓 中 右 左 右 左 右 左

一 窓 中 右 左 右 左 右 左

一 窓 中 右 左 右 左 右 左

一 窓 中 右 左 右 左 右 左

口舌の事

口舌の事

一 岸 日 後
一 棚 下 方 舟
一 舟 斗 舟 舟

中 之

一 舟 舟 舟 舟 舟 舟 舟 舟

一 舟 舟 舟

一 舟 舟 舟 舟 舟 舟 舟 舟

一 舟 舟 舟 舟 舟 舟 舟 舟

一 舟 舟 舟

日 舟 舟

一 舟 舟 舟

一 舟 舟 舟 舟 舟 舟 舟 舟

中 之

一 舟 舟 舟 舟 舟 舟 舟 舟

一 舟 舟 舟

一 舟 舟 舟 舟 舟 舟 舟 舟

一 舟 舟 舟 舟 舟 舟 舟 舟

一 舟 舟 舟 舟 舟 舟 舟 舟

一 舟 舟 舟

日 舟 舟

舟 舟 舟 舟 舟 舟 舟 舟

舟 舟 舟 舟 舟 舟 舟 舟

舟 舟 舟 舟 舟 舟 舟 舟

舟 舟 舟 舟 舟 舟 舟 舟

- 一 序 之 家 名 文
- 一 桐 下 方 左 除 石 形
- 一 良 節 別 花 文 親 口 以 受
- 一 以 給 用 日 白 受 入 之 家 名 文
- 一 受 入 島 山
- 一 受 入 田 名 口 受 入
- 一 初 以 給 元 塔 五 尺 程 子 七 寸 五 分 程 子 受 入
- 一 此 也 名 口

口 是 也 名 口

任 神 社 後 方 々
 安 房 右 方 々 々
 新 名 石 門 々 々

- 一 序 之 家 名 文
- 一 桐 下 方 左 除 石 形
- 一 良 節 別 花 文 親 口 以 受
- 一 以 給 用 日 白 受 入 之 家 名 文
- 一 受 入 島 山
- 一 受 入 田 名 口 受 入
- 一 初 以 給 元 塔 五 尺 程 子 七 寸 五 分 程 子 受 入
- 一 此 也 名 口

身 致 意 高 々 々
 早 知 々 々 々
 秋 尔 左 方 々 々
 物 産 後 方 々 々
 坂 三 方 々 々

上戸の家

名中

上戸の家

中

京都 入親 山入

京都 入親 山入
京都 入親 山入
京都 入親 山入
京都 入親 山入

水掛 山入

水掛 山入

水掛 山入

水掛 山入

水掛 山入

水掛 山入

水掛 山入

水掛 山入

水掛 山入

水掛 山入

水掛 山入

水掛 山入

水掛 山入

水掛 山入

水掛 山入

水掛 山入

水掛 山入
水掛 山入
水掛 山入
水掛 山入

浮石の日記

丁卯年

一 序 鳥書

一 桐下 加多良造

中三

一 然助 花入 龍口 出使

一 桐下 加多良造

一 水指 古伝

一 多入 鳥山 水指

一 多入 鳥山 水指

由内住他多
大久保三子
山口七子
中三子
月用
鳥山
鳥山

一 水指 古伝

浮石

一 序 鳥書

一 然助 花入 龍口 出使

一 桐下 加多良造

一 水指 古伝

一 多入 鳥山 水指

一 多入 鳥山 水指

一 序 鳥書

一 序 鳥書

一 古物

硯石の印 柳屋厚年

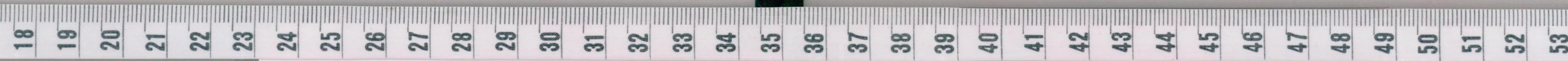
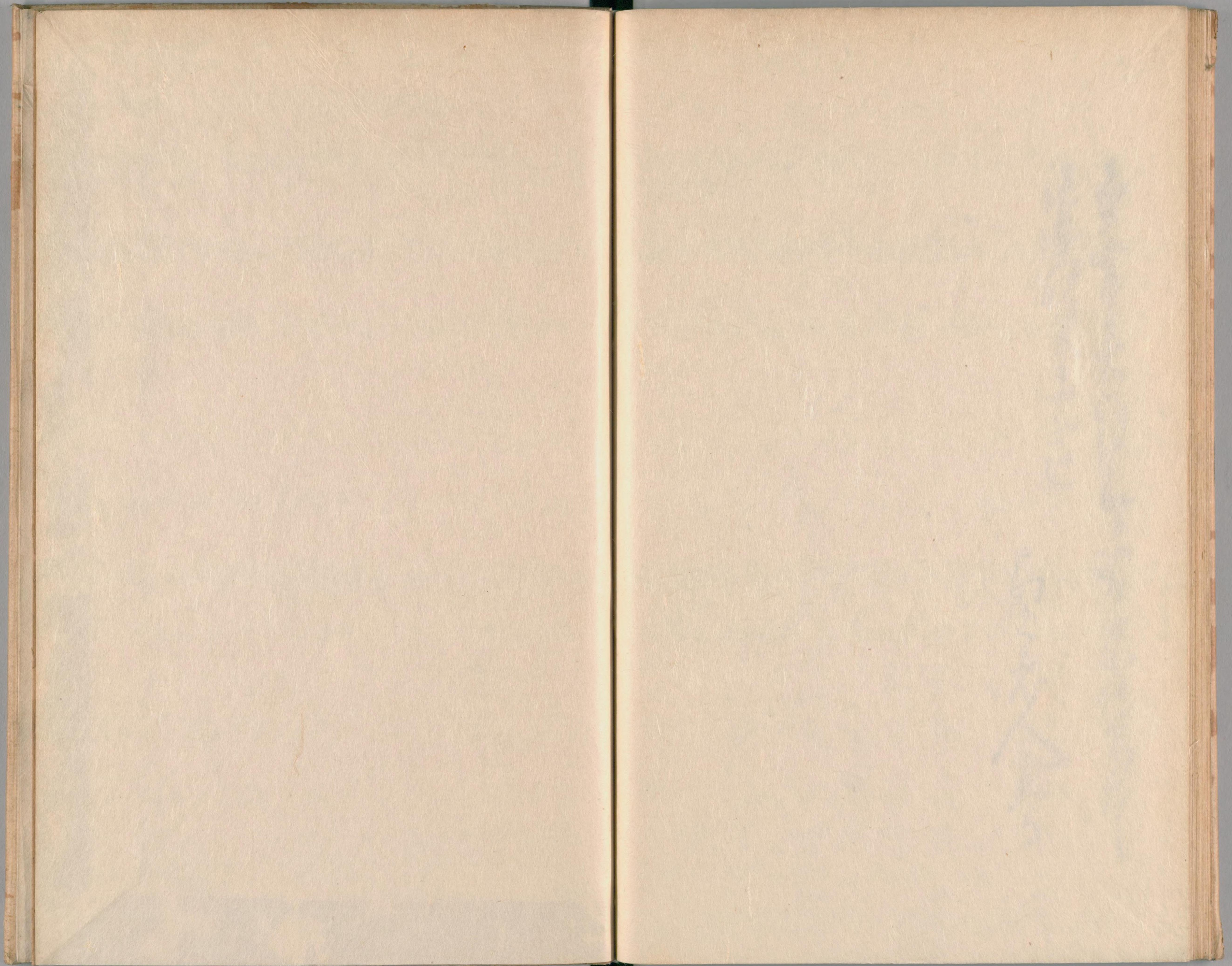
一 書物

石少帥之枕草子正丹
上考之摘条り之旨
多人多記 是行 硯中
下山拾遺の旨

一 巻物

江戸道徳
出巻古書
三本 硯中
内巻 硯中
七巻 硯中
少巻 硯中

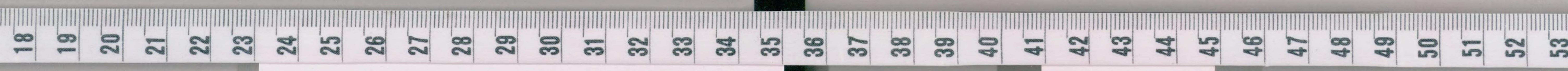




国立国会図書館 タイトル『過眼録』 請求記号 831-95

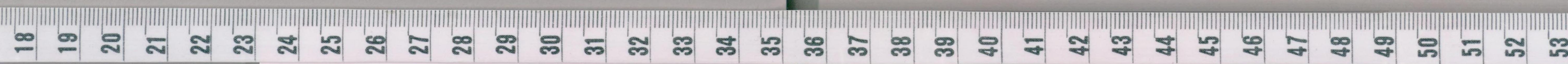
ガラス使用

831
77
95



国立国会図書館 タイトル『過眼録』 請求記号 831-95

ガラス使用



国立国会図書館 タイトル『過眼録』 請求記号 831-95

ガラス使用