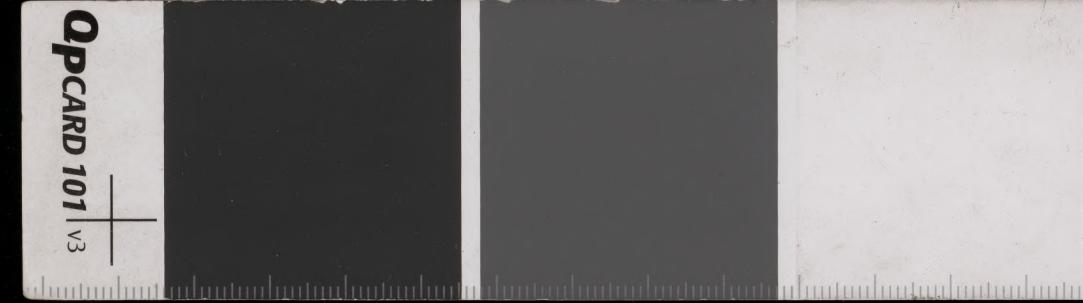


Handwritten text on a palm leaf manuscript, likely in Burmese script. The text is arranged in a single line across the length of the leaf. There are two circular holes visible on the leaf, used for binding multiple leaves together.



၀၅၀
၀၅၁
၀၅၂
၀၅၃
၀၅၄
၀၅၅
၀၅၆
၀၅၇
၀၅၈
၀၅၉
၀၆၀
၀၆၁
၀၆၂
၀၆၃
၀၆၄
၀၆၅
၀၆၆
၀၆၇
၀၆၈
၀၆၉
၀၇၀
၀၇၁
၀၇၂
၀၇၃
၀၇၄
၀၇၅
၀၇၆
၀၇၇
၀၇၈
၀၇၉
၀၈၀
၀၈၁
၀၈၂
၀၈၃
၀၈၄
၀၈၅
၀၈၆
၀၈၇
၀၈၈
၀၈၉
၀၉၀
၀၉၁
၀၉၂
၀၉၃
၀၉၄
၀၉၅
၀၉၆
၀၉၇
၀၉၈
၀၉၉
၁၀၀

စေလွှဲ ဟိုဘိုစေလွှဲတာ၊ ခိုစေလွှဲ ဂဝံဒေ ဟိုဒုတိယတော် တို့ ဣန္ဒြေ ကုမ္ပဏီ ဟိုဒုတိယတော် တို့ ဣန္ဒြေ ကုမ္ပဏီ ဟိုဒုတိယတော် တို့ ဣန္ဒြေ ကုမ္ပဏီ
မိမိ ကျား ကုမ္ပဏီ ဟိုဒုတိယတော် တို့ ဣန္ဒြေ ကုမ္ပဏီ ဟိုဒုတိယတော် တို့ ဣန္ဒြေ ကုမ္ပဏီ ဟိုဒုတိယတော် တို့ ဣန္ဒြေ ကုမ္ပဏီ ဟိုဒုတိယတော် တို့
တော်တို့ တာ ဟိုဒုတိယတော် တို့ ဣန္ဒြေ ကုမ္ပဏီ ဟိုဒုတိယတော် တို့ ဣန္ဒြေ ကုမ္ပဏီ ဟိုဒုတိယတော် တို့ ဣန္ဒြေ ကုမ္ပဏီ ဟိုဒုတိယတော် တို့
မဟာ ဟိုဒုတိယတော် တို့ ဣန္ဒြေ ကုမ္ပဏီ ဟိုဒုတိယတော် တို့ ဣန္ဒြေ ကုမ္ပဏီ ဟိုဒုတိယတော် တို့ ဣန္ဒြေ ကုမ္ပဏီ ဟိုဒုတိယတော် တို့
မာ ဣန္ဒြေ ကုမ္ပဏီ ဟိုဒုတိယတော် တို့ ဣန္ဒြေ ကုမ္ပဏီ ဟိုဒုတိယတော် တို့ ဣန္ဒြေ ကုမ္ပဏီ ဟိုဒုတိယတော် တို့ ဣန္ဒြေ ကုမ္ပဏီ ဟိုဒုတိယတော် တို့

Handwritten Burmese script on a palm leaf manuscript. The text is densely packed and runs horizontally across the leaf. There are two prominent dark circular spots, likely from insect damage or ink blotches, located roughly in the middle of the leaf. The script is a traditional form of Burmese writing, possibly from a historical or religious text.

Handwritten Burmese script on a palm leaf manuscript. The text is arranged in approximately five horizontal lines. The script is a traditional form of Burmese, likely used for religious or historical records. The leaf shows signs of age, including some dark spots and wear at the ends.

Handwritten Burmese script on a palm leaf manuscript. The text is arranged in approximately five horizontal lines across the length of the leaf. The script is a traditional form of Burmese writing, likely used for religious or historical records. The leaf shows signs of age, including a small hole and some staining.

Handwritten Burmese script on a palm leaf manuscript. The text is arranged in approximately seven horizontal lines, written from left to right. The script is a traditional form of Burmese, likely used for religious or historical records. The leaf shows signs of age, including some staining and a small hole near the center.

Handwritten Burmese script on a palm leaf manuscript. The text is densely packed and spans the entire length of the leaf. It appears to be a historical record or a religious text, given the style and the use of characters. The script is written in a cursive, traditional style. There are two small dark spots on the leaf, one near the center and one towards the right side. The leaf is aged and has a yellowish-brown hue.

၅၂

Handwritten Burmese script on a palm leaf manuscript. The text is arranged in approximately five horizontal lines, written in a cursive style. The script is densely packed and covers most of the length of the leaf. There are two distinct circular holes or indentations in the leaf, one located roughly in the middle and another towards the right side. The leaf itself is light brown and shows signs of age and wear.

Handwritten text in Burmese script on a palm leaf manuscript. The text is written in a cursive style and is organized into several lines, with some lines containing decorative horizontal lines. The script is densely packed and fills most of the length of the leaf.

၈

အထွေထွေအားဖြင့် ဝေဒနာပေးပို့ရန် ဝေဒနာပေးပို့ရန် ဝေဒနာပေးပို့ရန်
ဤစာတမ်းသည် ဝေဒနာပေးပို့ရန် ဝေဒနာပေးပို့ရန် ဝေဒနာပေးပို့ရန်
ဝေဒနာပေးပို့ရန် ဝေဒနာပေးပို့ရန် ဝေဒနာပေးပို့ရန် ဝေဒနာပေးပို့ရန်
ဝေဒနာပေးပို့ရန် ဝေဒနာပေးပို့ရန် ဝေဒနာပေးပို့ရန် ဝေဒနာပေးပို့ရန်
ဝေဒနာပေးပို့ရန် ဝေဒနာပေးပို့ရန် ဝေဒနာပေးပို့ရန် ဝေဒနာပေးပို့ရန်
ဝေဒနာပေးပို့ရန် ဝေဒနာပေးပို့ရန် ဝေဒနာပေးပို့ရန် ဝေဒနာပေးပို့ရန်

Handwritten text in a cursive script on a palm leaf manuscript. The text is densely packed and spans the entire length of the leaf. It appears to be a form of classical Chinese or a related East Asian script, possibly a historical record or a literary work. The characters are finely etched into the surface of the dried leaf. The script is highly stylized and difficult to decipher without specialized knowledge of the language and its historical forms. The leaf shows signs of age, with some discoloration and a small hole near the center.

၆၃၂ ဟူ၍ အစွဲပြု၍ သူ့အား လွန်လွန်လေ၏ဟော၍ အာဇာနည်တော်၌ အသံအလေးအနက် နှစ်ခြိုက်၍ ဟောဟော၍ ခြံဝံသဒ္ဓါဟူ၍ သူ့အား လွန်လွန်လေ၏ဟော၍ အာဇာနည်တော်၌ အသံအလေးအနက်
ပြောဆို၍ အာဇာနည်တော်၌ အသံအလေးအနက် နှစ်ခြိုက်၍ ဟောဟော၍ ခြံဝံသဒ္ဓါဟူ၍ သူ့အား လွန်လွန်လေ၏ဟော၍ အာဇာနည်တော်၌ အသံအလေးအနက်
အာဇာနည်တော်၌ အသံအလေးအနက် နှစ်ခြိုက်၍ ဟောဟော၍ ခြံဝံသဒ္ဓါဟူ၍ သူ့အား လွန်လွန်လေ၏ဟော၍ အာဇာနည်တော်၌ အသံအလေးအနက်
တို့၏ အစွဲပြု၍ သူ့အား လွန်လွန်လေ၏ဟော၍ အာဇာနည်တော်၌ အသံအလေးအနက် နှစ်ခြိုက်၍ ဟောဟော၍ ခြံဝံသဒ္ဓါဟူ၍ သူ့အား လွန်လွန်လေ၏ဟော၍ အာဇာနည်တော်၌ အသံအလေးအနက်
အာဇာနည်တော်၌ အသံအလေးအနက် နှစ်ခြိုက်၍ ဟောဟော၍ ခြံဝံသဒ္ဓါဟူ၍ သူ့အား လွန်လွန်လေ၏ဟော၍ အာဇာနည်တော်၌ အသံအလေးအနက် နှစ်ခြိုက်၍ ဟောဟော၍ ခြံဝံသဒ္ဓါဟူ၍ သူ့အား လွန်လွန်လေ၏ဟော၍ အာဇာနည်တော်၌ အသံအလေးအနက်

Handwritten Burmese script on a palm leaf manuscript. The text is arranged in approximately 10 horizontal lines, written in a cursive style. The leaf shows signs of age, including discoloration and two distinct dark circular holes. The script is densely packed and covers most of the leaf's surface.

